



**SOFFREE**  
MAKELAARDIJ EN TAXATIES

0180 70 12 49  
info@soffreemakelaardij.nl  
www.soffreemakelaardij.nl

**Rijksstraatweg 290**  
RIDDERKERK

**Vraagprijs**  
**€ 475.000 k.k.**



# Kenmerken



**Woonoppervlakte**  
105 m<sup>2</sup>

**Perceeloppervlakte**  
276 m<sup>2</sup>

**Aantal kamers**  
6

**Bouwjaar**  
1930

**Energie label**  
C

# Omschrijving

Aan de Rijksstraatweg 290 woon je rustig, landelijk en geniet je optimaal van je ruime voor- en achter tuin! De woning heeft een ruime woonkamer met openslaande deuren naar de voortuin, praktische keuken en bijkeuken en maar liefst 5 slaapkamers!

De woning is gebouwd rond 1930 en is gelegen op een royaal perceel van 276m<sup>2</sup> eigen grond. Alle kozijnen zijn van kunststof en de hele woning is voorzien van dubbel glas.

Op korte afstand van de woning is het Waalbos gelegen, een basisschool, kinderdagverblijf en voetbalvereniging. Het (winkel)centrum van Ridderkerk is goed bereikbaar vanaf de woning en tevens zijn de uitvalswegen naar de steden op korte afstand.

Indeling:

Begane grond:

Entree in hal welke toegang geeft tot de woonkamer en de trap naar de eerste verdieping. Ruime woonkamer met airco en openslaande deuren naar de voortuin en een open verbinding naar de keuken aan de achterzijde. De keuken is voorzien van een inbouw kookplaat, afzuigkap, combi-oven, koelkast en vaatwasser. Vanuit de keuken is de bijkeuken bereikbaar. In de bijkeuken bevindt zich een eenvoudig keukenblok met wastafel en de wasmachine aansluiting. Vanuit de bijkeuken is het toilet bereikbaar en de achtertuin. De keuken en de bijkeuken zijn voorzien van vloerverwarming.

1e verdieping:

Overloop welke toegang geeft tot de drie slaapkamers, de badkamer en de trap naar de tweede verdieping. De kleine kamer aan de voorzijde is voorzien van een inbouwkast en elektrische vloerverwarming. De badkamer is voorzien van een ligbad, douche, toilet en dubbel wastafel.

2e verdieping:

Overloop welke toegang geeft tot de twee slaapkamers en de bergruimte.

Tuin:

Diepe voortuin met een heerlijk terras en beplanting. De diepe achtertuin is grotendeels betegeld en voorzien van een ruime berging.

Bijzonderheden:

- Buitenzonwering aan de voorzijde op de begane grond aanwezig
- Screens aanwezig bij de kamers aan de voorzijde op de eerste verdieping
- Rolluiken bij de kamers aan de achterzijde op de eerste verdieping aanwezig
- Airco aanwezig in de woonkamer en de slaapkamers op de tweede verdieping
- De woning is voorzien van kunststof kozijnen met dubbel glas
- 10 zonnepanelen aanwezig, geplaatst in september 2017
- In de schuur is een hout-vergasser aanwezig waarmee ook de woning verwarmd kan worden. Deze hout-vergasser is ter overname









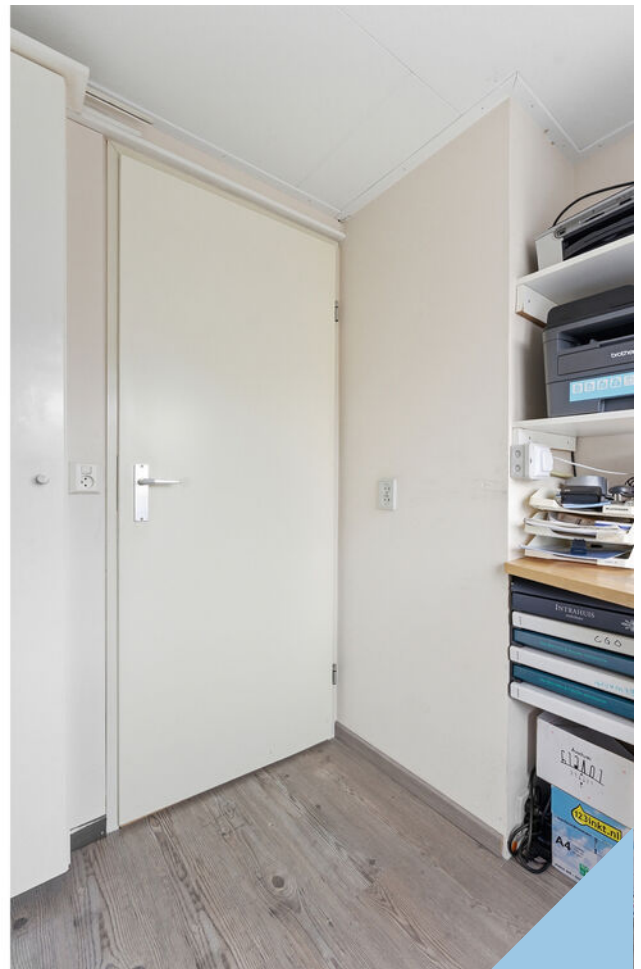




























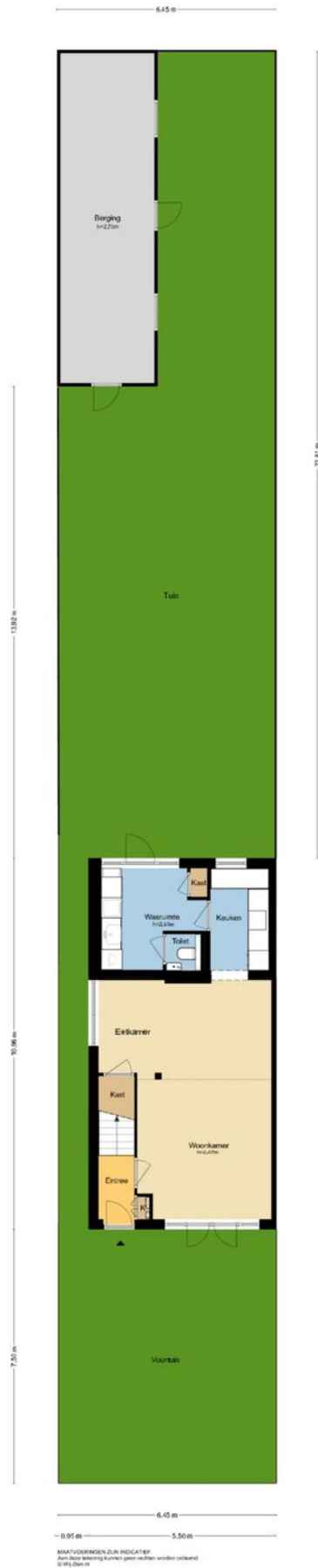




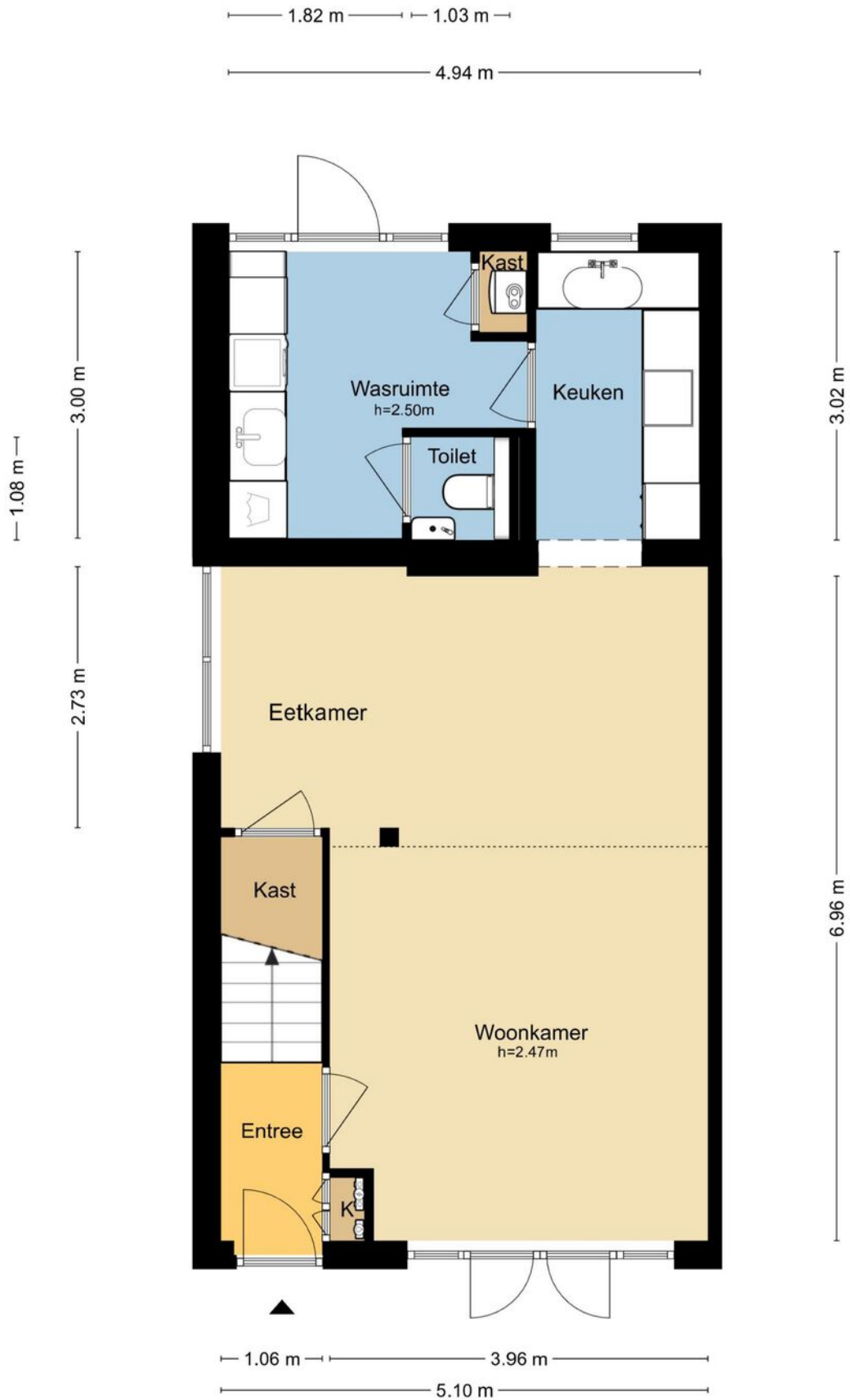




# Plattegrond



# Plattegrond



MAATVOERINGEN ZIJN INDICATIEF  
Aan deze tekening kunnen geen rechten worden ontleend.  
© Wij-Zien.nl

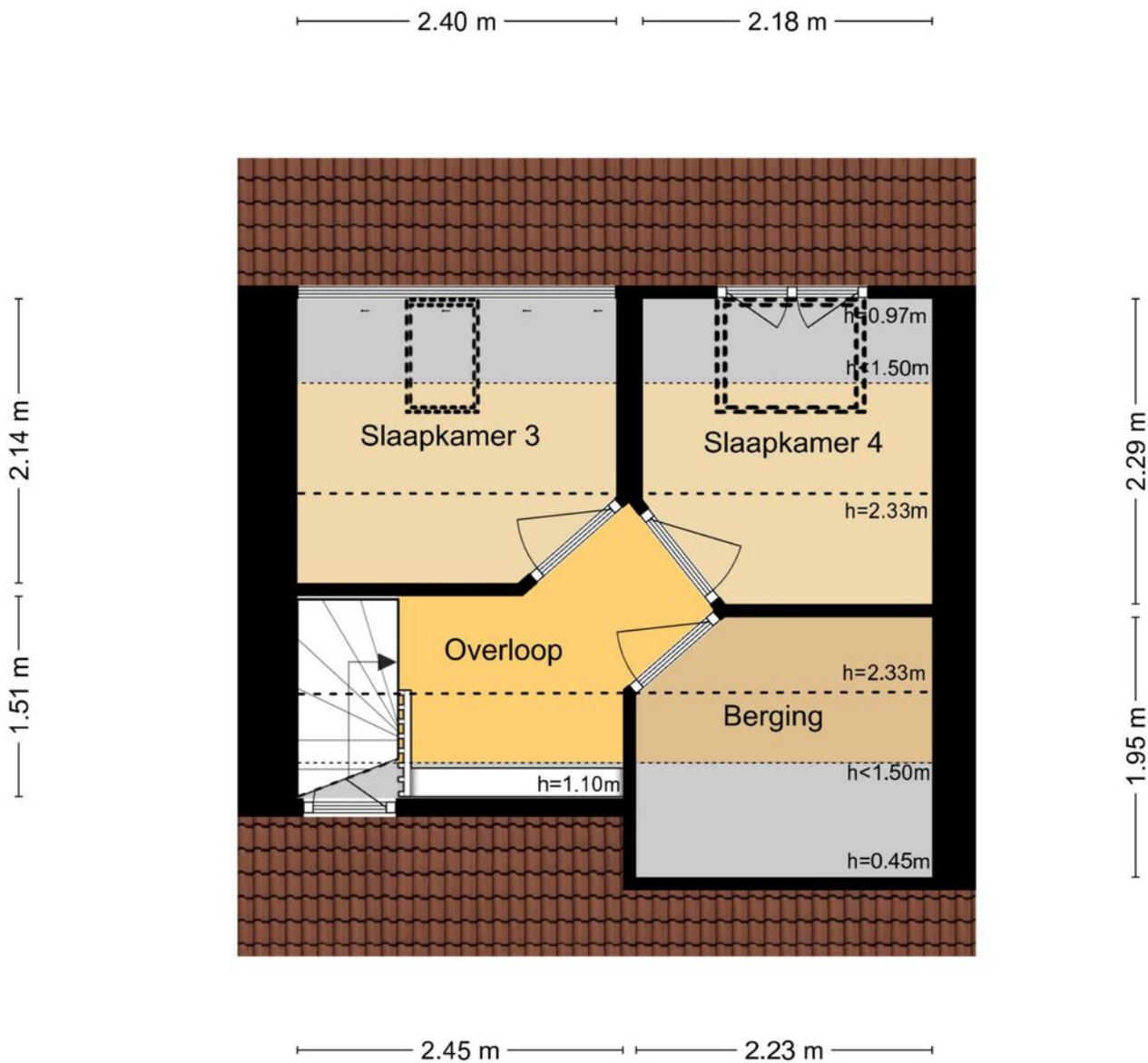
# Plattegrond



MAATVOERINGEN ZIJN INDICATIEF  
Aan deze tekening kunnen geen rechten worden ontleend.  
© Wij-Zien.nl



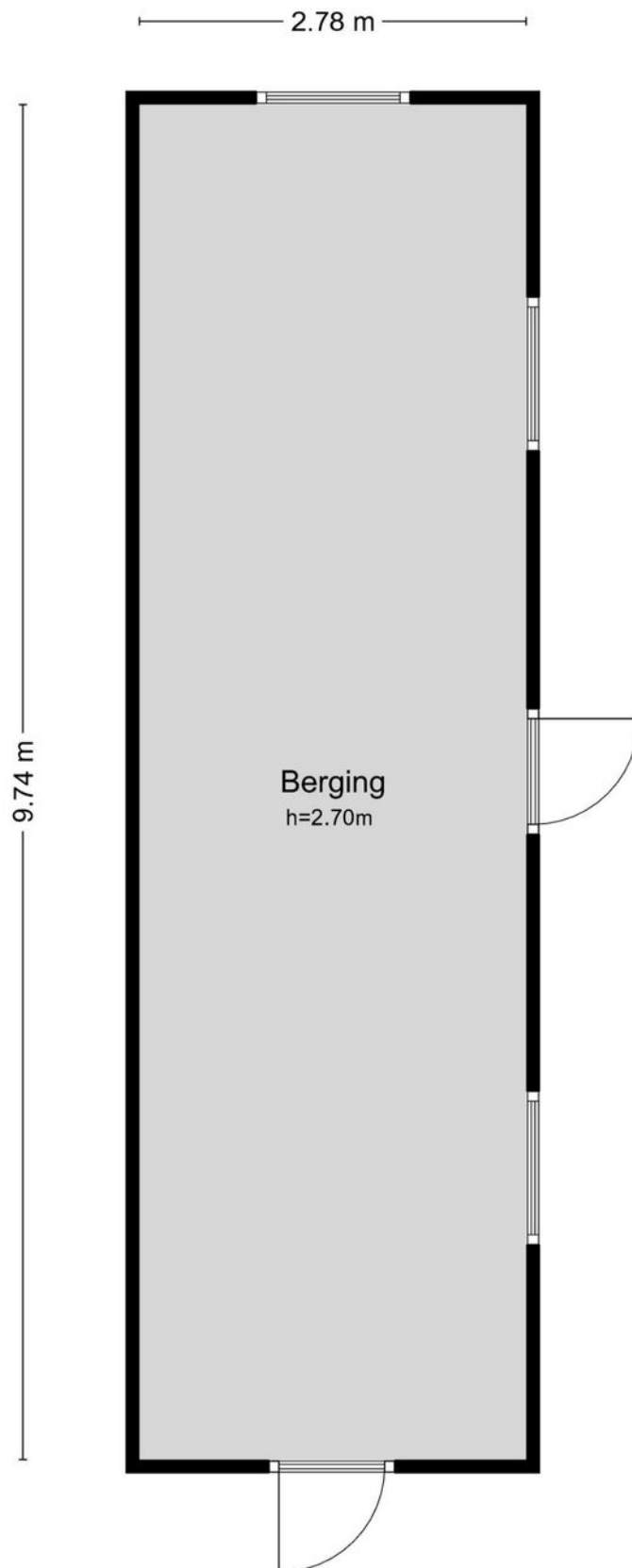
# Plattegrond



MAATVOERINGEN ZIJN INDICATIEF  
Aan deze tekening kunnen geen rechten worden ontleend.  
© Wij-Zien.nl



# Plattegrond



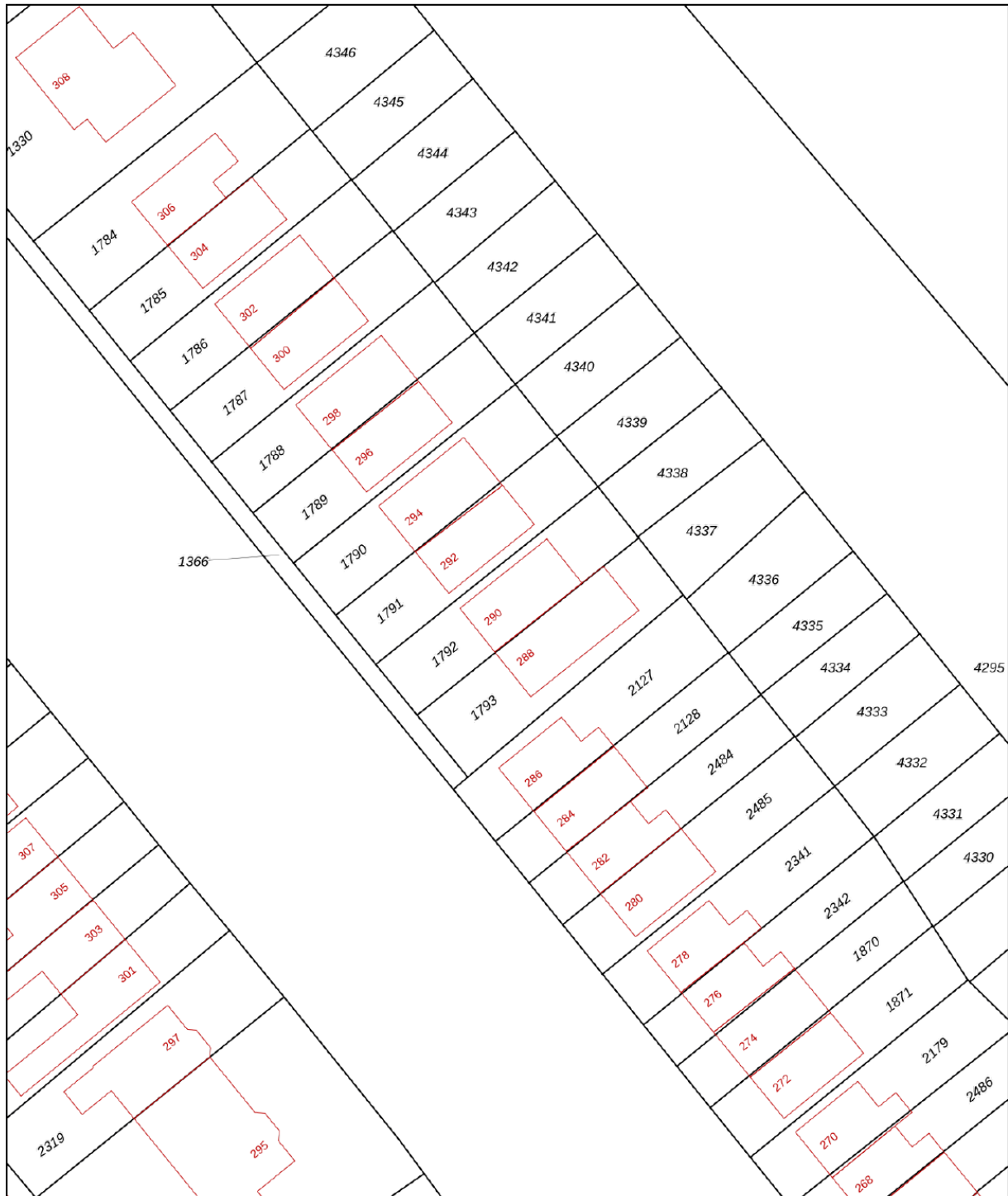
MAATVOERINGEN ZIJN INDICATIEF  
Aan deze tekening kunnen geen rechten worden ontleend.  
© Wij-Zien.nl



# Kadastrale kaart

Kadastrale kaart

Uw referentie: Rijksstraatweg 290




0 5 10 15 20 25m

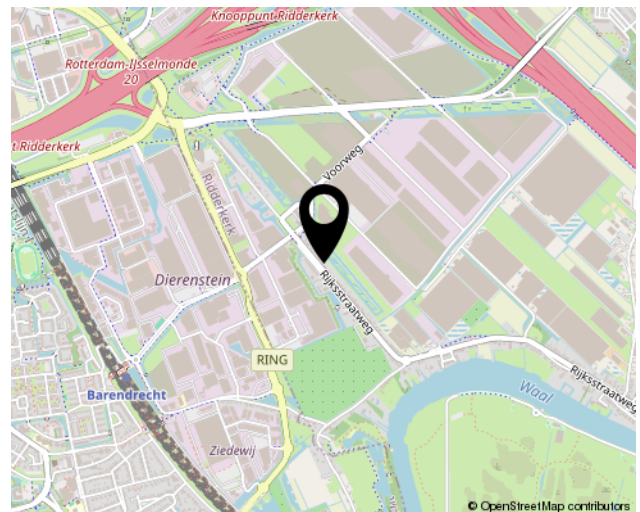
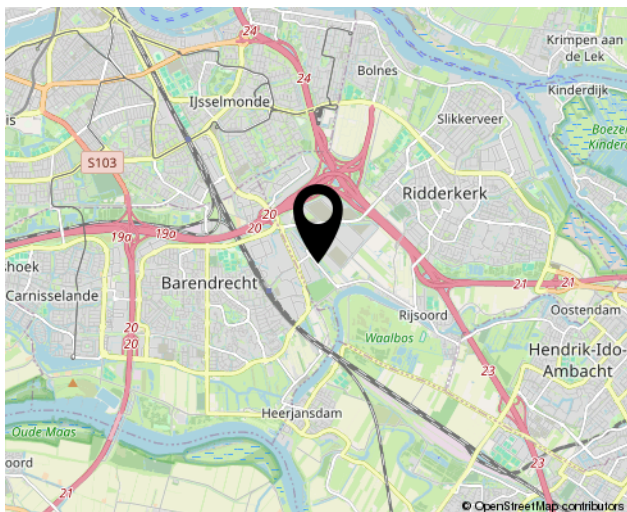
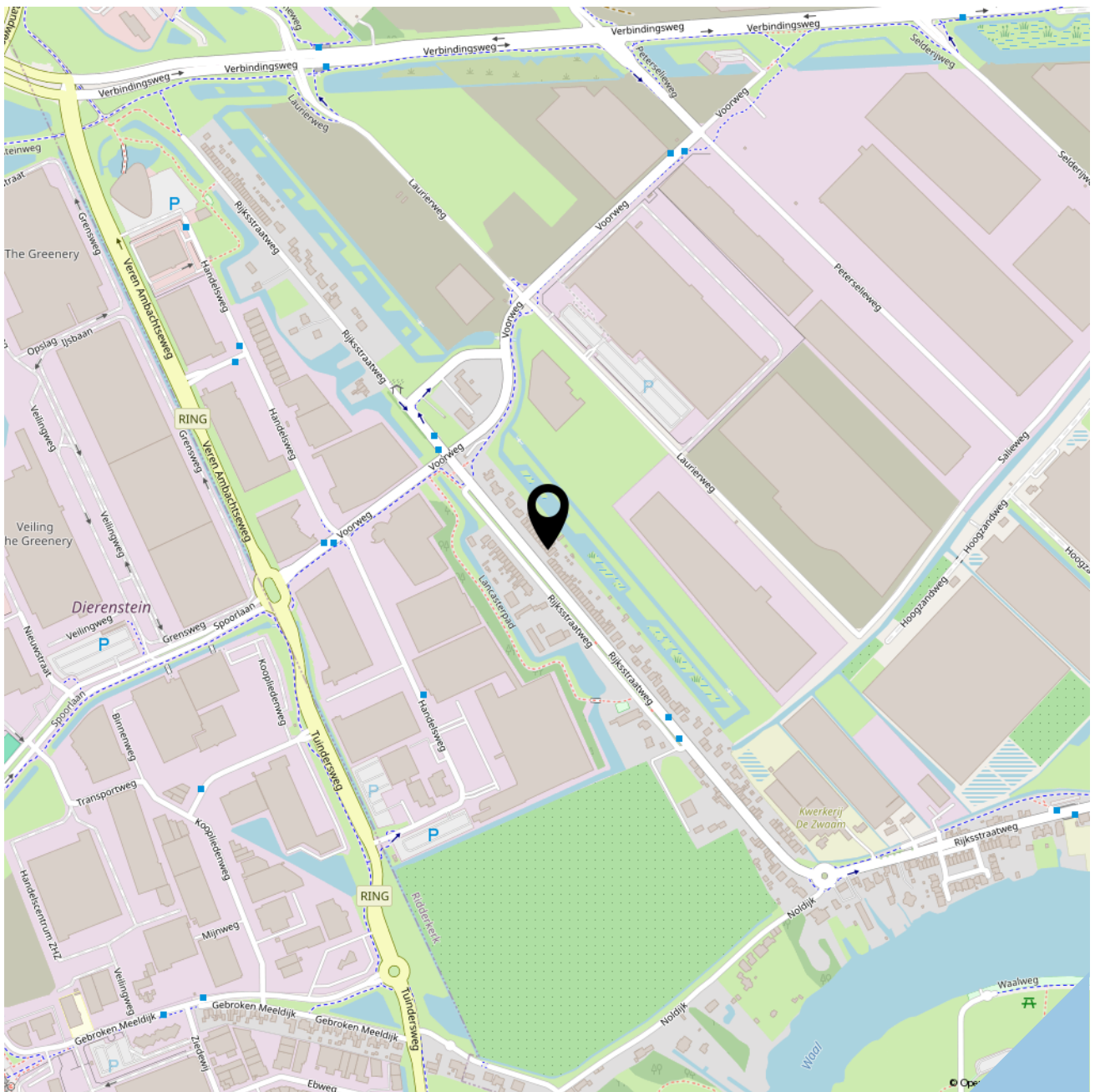
<b>12345</b> Perceelnummer	Deze kaart is noordgericht	Schaal 1: 500
<b>25</b> Huisnummer		
— Vastgestelde kadastrale grens		Kadastrale gemeente Ridderkerk
— Voorlopige kadastrale grens		Sectie D
— Administratieve kadastrale grens		Perceel 1792
— Bebouwing		

Voor een eensluidend uittreksel, geleverd op 19 januari 2026  
De bewaarder van het kadaster en de openbare registers

Aan dit uittreksel kunnen geen betrouwbare maten worden ontleend.  
De Dienst voor het kadaster en de openbare registers behoudt zich de intellectuele eigendomsrechten voor, waaronder het auteursrecht en het databankenrecht.



# Locatie op de kaart





**SOFFREE**  
MAKELAARDIJ EN TAXATIES

Geerlaan 94  
2981 AW, Ridderkerk  
0180 70 12 49  
[info@soffreemakelaardij.nl](mailto:info@soffreemakelaardij.nl)  
[www.soffreemakelaardij.nl](http://www.soffreemakelaardij.nl)

***Interesse?***  
***Neem contact***  
***met ons op!***