

Crocusstraat 24

5402 ZJ Uden



esser

MAKELAARDIJ



> Kenmerken

Woonoppervlakte

102 m²

Perceeloppervlakte

154 m²

Inhoud

441 m³

Bouwjaar

1963

> Kenmerken

Prijs

Vraagprijs € 375.000

Soort woning

eengezinswoning

Type woning

tussenwoning

Aantal kamers

4

Aantal slaapkamers

3

Energielabel

E

Isolatie

dakisolatie, gedeeltelijk dubbel glas





> Omschrijving

Op een rustige en groene locatie in Uden, met vrij uitzicht aan de voorzijde over een groenstrook, staat deze uitgebouwde tussenwoning met berging en achterom. De woning is gelegen in een prettige woonwijk op loopafstand van het centrum, het busstation, scholen en het Bevrijdingspark. Dankzij de praktische indeling, de royale leefruimte en de fijne ligging is dit een ideale gezinswoning.

Via de entree kom je in de hal met toegang tot het toilet, meterkast, de trapopgang en de woonkamer. De woonkamer is ruim opgezet en geniet van veel lichtinval door de grote raampartijen aan de voorzijde. De ruimte biedt volop mogelijkheden voor het creëren van een comfortabele zithoek.

Aan de achterzijde van de woning bevindt zich de uitgebouwde eetkamer met open keuken. De keuken (2018) is modern uitgevoerd en voorzien van diverse inbouwapparatuur. Het kookeiland vormt het centrale punt van de ruimte en zorgt voor een gezellige verbinding met de eetkamer. Vanuit de keuken loop je door naar een hal waarbij je toegang hebt tot de achtertuin.

Op de eerste verdieping bevinden zich twee ruime slaapkamers en een badkamer. De badkamer (2018) is modern afgewerkt en voorzien van een ligbad, wastafel en een douchegelegenheid. Daarnaast is er een separaat toilet met de witgoedaansluitingen op deze verdieping.

De tweede verdieping biedt een derde slaapkamer en extra bergruimte, waaronder de opstelling van de cv-installatie. Deze verdieping is multifunctioneel en kan tevens dienen als werk- of hobbyruimte.

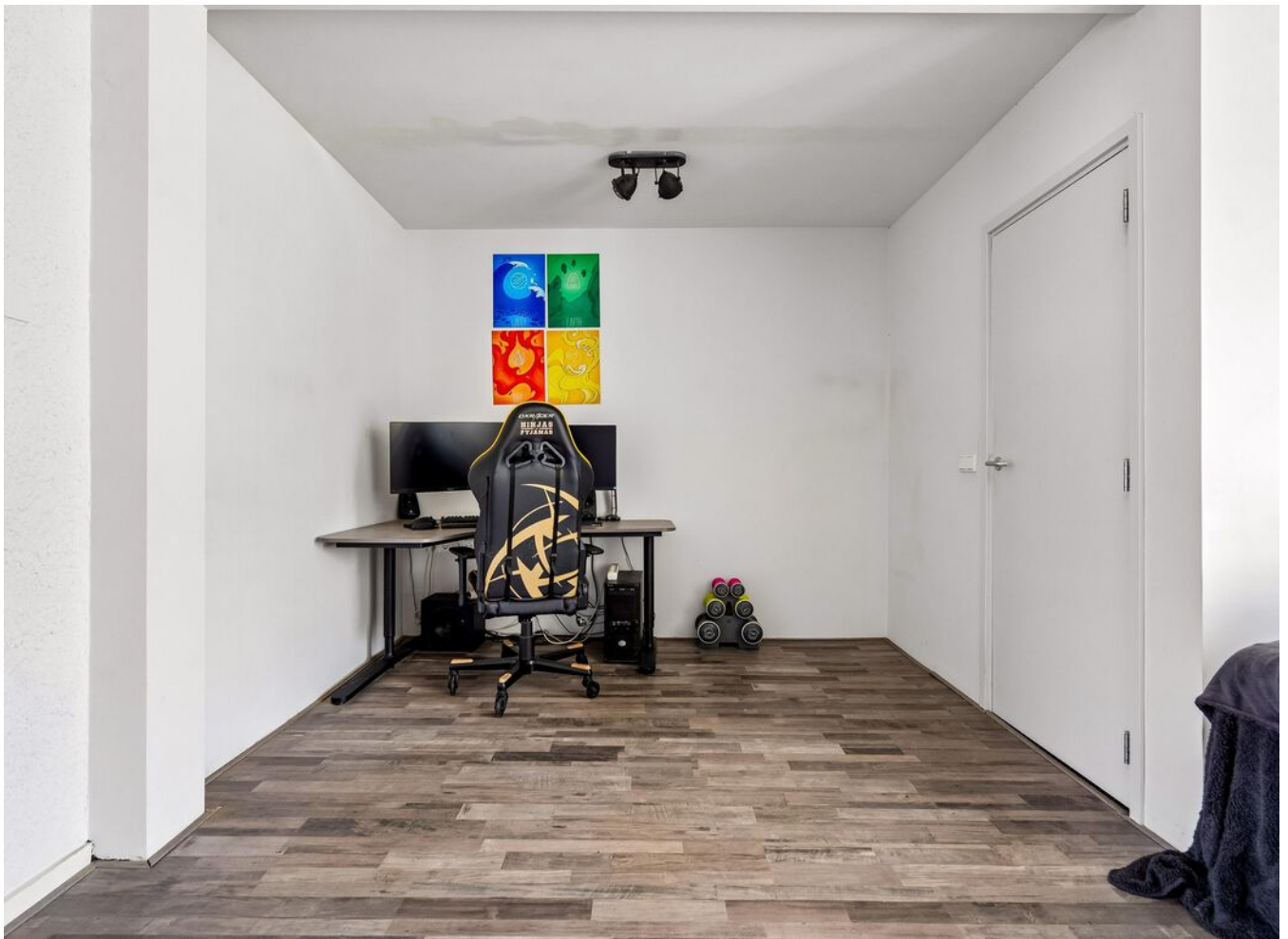
De achtertuin is onderhoudsvriendelijk aangelegd en

beschikt over een vrijstaande stenen berging, ideaal voor het stallen van fietsen en het opbergen van spullen. Tevens is er een praktische achterom aanwezig.

De woning beschikt over parkeergelegenheid direct voor de deur en ligt in een kindvriendelijke omgeving met alle voorzieningen binnen handbereik.

Bijzonderheden:

- Uitgebouwde tussenwoning
- Vrij uitzicht aan de voorzijde over groen
- Moderne keuken (2018) met kookeiland
- Badkamer vernieuwd in 2018
- Drie slaapkamers
- Onderhoudsvriendelijke achtertuin met berging en achterom
- Gelegen op loopafstand van centrum, scholen en openbaar vervoer
- Parkeergelegenheid voor de deur
- Rustige en kindvriendelijke woonomgeving
- Cv-ketel betreft een huurketel (€40,- per maand)























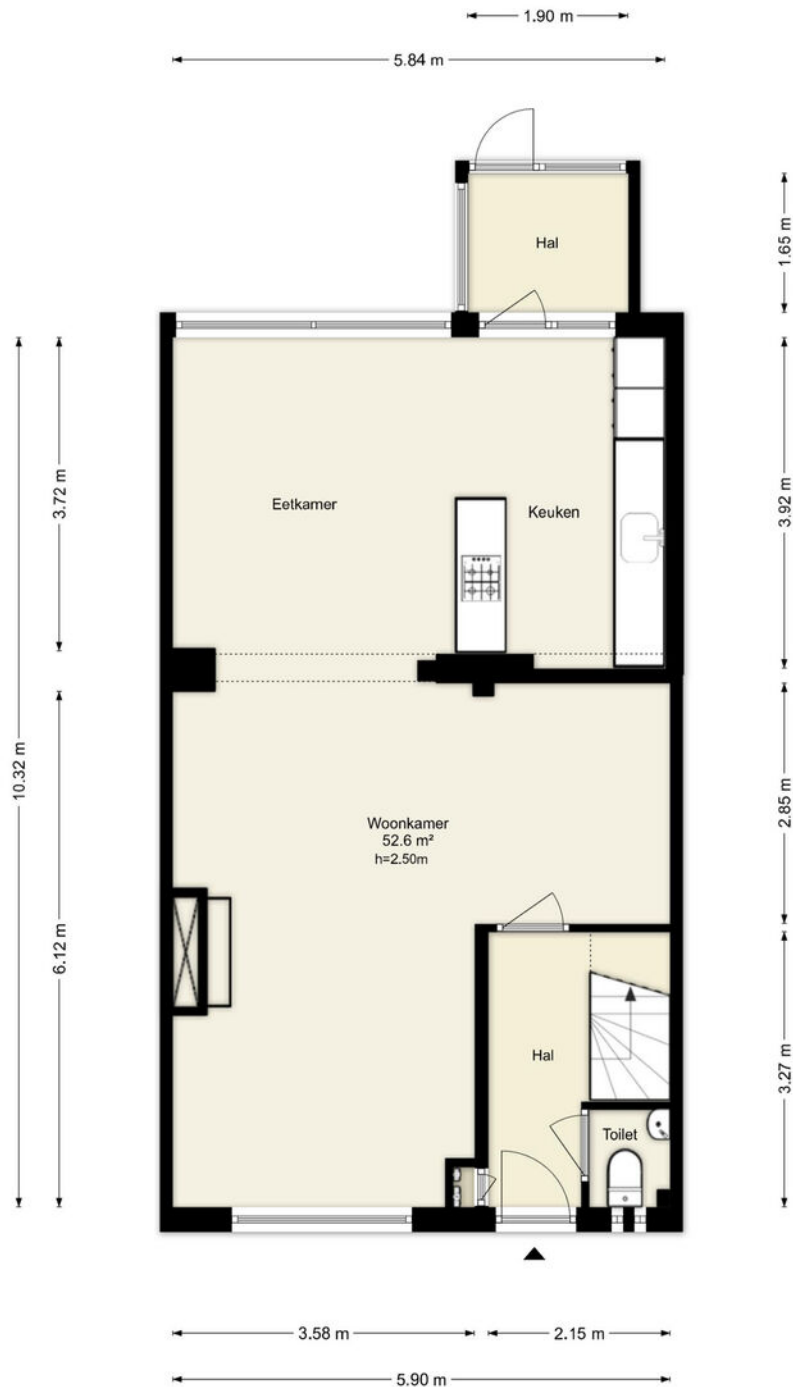




> Plattegrond

Begane grond

Crocusstraat 24 - Uden
Begane Grond



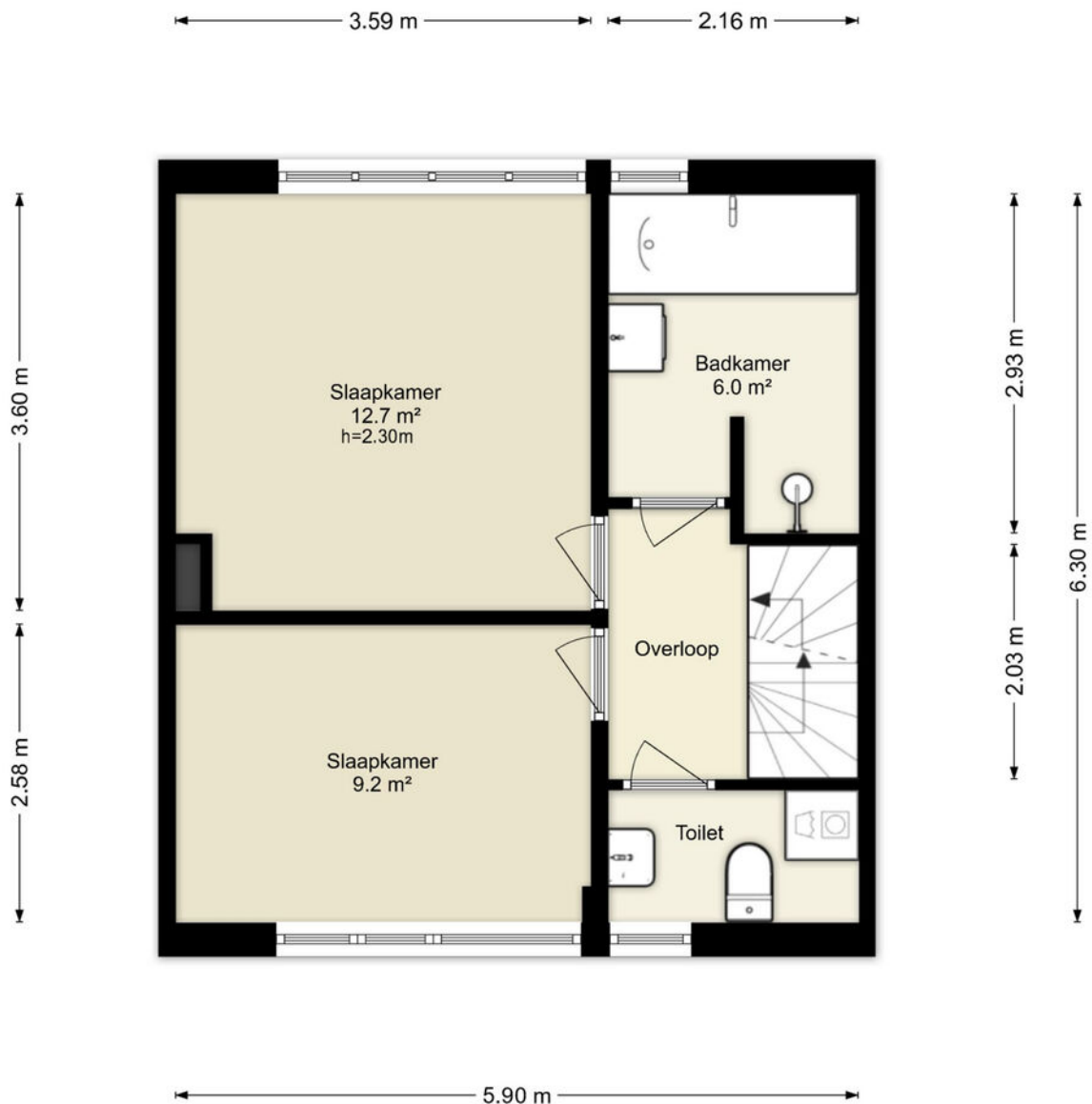
Deze plattegronden zijn uitsluitend bedoeld als indicatie van de woningindeling. De symbolen voor (dak)ramen, deuren, keuken- en sanitaire onderdelen tonen alleen de positie van de voorziening, niet het exacte type of de exacte afmetingen; al deze elementen zijn bij benadering geplaatst.

Alle (oppervlakte)maten zijn vereenvoudigd. Getoonde oppervlaktetaten bij schuine daken zijn berekend tot de 150 cm-hoogtelijn.

> Plattegrond

Eerste verdieping

Crocusstraat 24 - Uden Eerste Verdieping



Deze plattegronden zijn uitsluitend bedoeld als indicatie van de woningindeling. De symbolen voor (dak)ramen, deuren, keuken- en sanitaire onderdelen tonen alleen de positie van de voorziening, niet het exacte type of de exacte afmetingen; al deze elementen zijn bij benadering geplaatst.

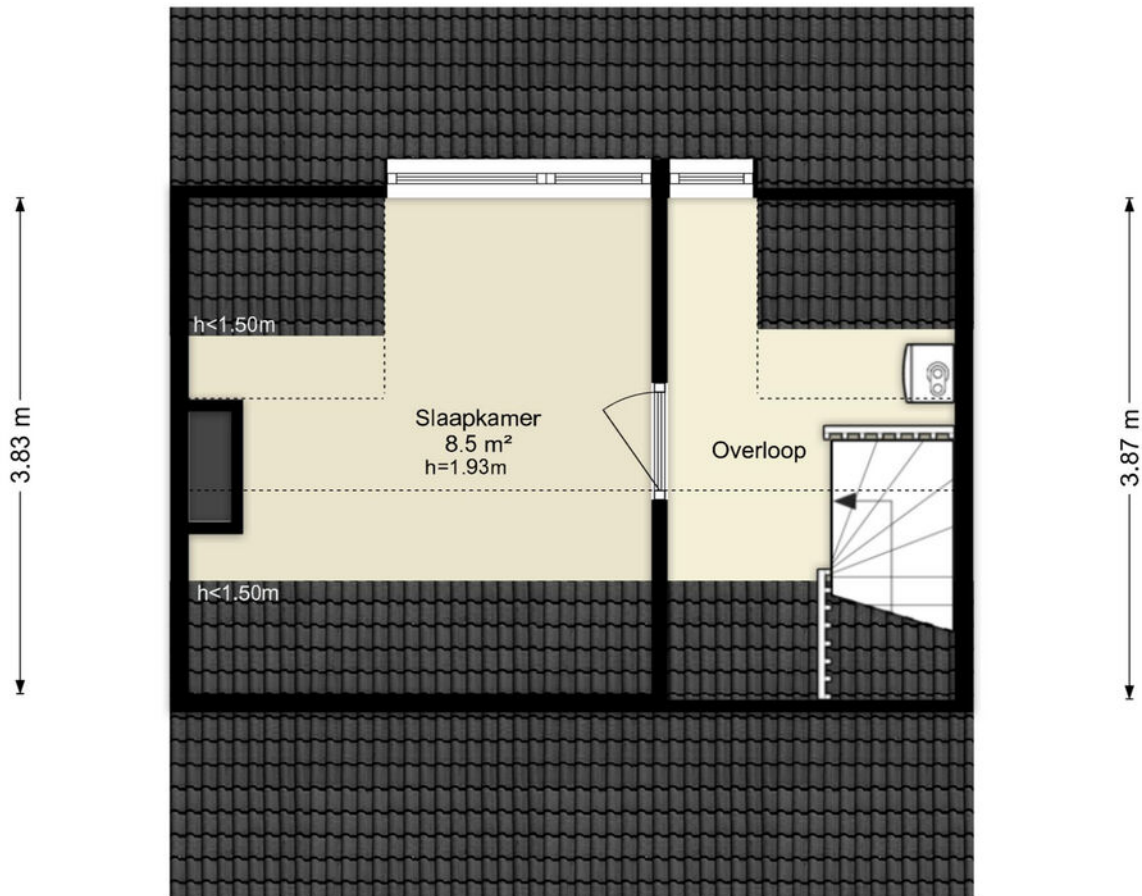
Alle (oppervlakte)maten zijn vereenvoudigd. Getoonde oppervlaktematen bij schuine daken zijn berekend tot de 150 cm-hoogtelijn.

> Plattegrond

Tweede verdieping

Crocusstraat 24 - Uden Tweede Verdieping

3.56 m 2.21 m



5.90 m

Deze plattegronden zijn uitsluitend bedoeld als indicatie van de woningindeling.
De symbolen voor (dak)ramen, deuren, keuken- en sanitaire onderdelen tonen
alleen de positie van de voorziening, niet het exacte type of de exacte afmetingen;
al deze elementen zijn bij benadering geplaatst.

Alle (oppervlakte)maten zijn vereenvoudigd. Getoonde oppervlaktematen
bij schuine daken zijn berekend tot de 150 cm-hoogtelijn.



Esser Makelaardij
Volkelseweg 20b
5405 NA Uden
0413 - 246 555
info@essermakelaardij.nl

www.essermakelaardij.nl