

energie
neutraal



A++++



Scherpenzeel

De Nieuwe Koepel, fase 2b
30 woningen in verschillende types

Inhoud

In de omgeving

Welkom in Scherpenzeel	05
Lokale voorzieningen	10
Even ontspannen in Scherpenzeel	08

Het bouwproject

Wonen in De Nieuwe Koepel	07
Natuurinclusief wonen	09
Vogelvlucht	00
Architect aan het woord	06
Situatie/woningen	18
Type woningen	20

Afwerking

Jouw buitenleven	86
Jouw duurzame leven	88

Algemeen

De voordelen van een nieuwbouwwoning	13
Energieneutraal wonen	17
Stappenplan voor jouw woning	89

Kopersopties studio

Bekijk alle opties voor je nieuwe woning	90
--	----

Badkamer en keuken

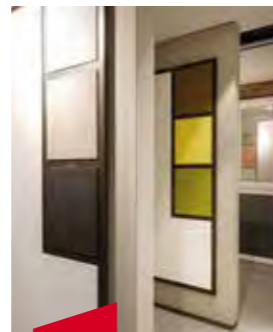
Laat je inspireren bij Huysinc	92
--------------------------------	----

Binnenkijken bij...

Emily en Puru	44
---------------	----

Whoon

Aangenaam wonen	95
-----------------	----



WOON ZOALS JIJ DAT WIL

Met ons 'Aangenaam wonen concept' stellen we de klant centraal en bouwen we klantgericht. Met ons concept bieden we je vele keuzes om van je nieuwe huis je eigen thuis te maken. Want daar gaat het natuurlijk om. Wij helpen je graag bij je keuzes. Want bij ons valt er iets te kiezen. Zo brengen wij aangenaam wonen dichterbij voor iedereen.

Whoon



"Omdat wonen veel meer betekent, omdat de woning die je zoekt bij je moet passen, moet aansluiten bij jouw karakter en woonwensen. Dat maakt wonen aangenaam."

Whoon



Heerlijk
groene
gemeente



Welkom in

Scherpenzeel

Gemoedelijk, rustig, veilig en vertrouwd, dat is Scherpenzeel.

Tegelijkertijd is het dorp sociaal, positief en ondernemend.

In Scherpenzeel vind je een fijne balans tussen compact en compleet, rust en ruimte, samenzijn en genieten. Hier kom je thuis.

In het zuidwesten van de Gelderse Vallei rijst het dorp Scherpenzeel op tussen het groen. De rijke geschiedenis gaat terug tot de eerste vermelding als 'de heerlijkheid Scherpenzeel' in de veertiende eeuw. Midden in het dorp ligt namelijk een groot park in Engelse landschapsstijl, behorend bij het historische Huis Scherpenzeel. Dit adellijke huis vormt een inspiratiebron voor een onderdeel van De Nieuwe Koepel aan de zuidzijde van het dorp.

In Scherpenzeel halen sportliefhebbers hun hart op. Zo zijn er tennisbanen, hockeyvelden, twee voetbalverenigingen en een volleybal- en gymnastiekvereniging. Ook is er een bibliotheek, muziekschool, kidscrossbaan en een openluchtzwembad. Gezondheidscentrum Het Foort ligt op loopafstand van de nieuwe wijk. Hier zijn onder meer huisartsen, apotheek, fysiotherapeut en consultatiebureau gehuisvest.

Ook het centrum is dichtbij. Daar vind je diverse winkels en een fullservice supermarkt. Bovendien genieten inwoners en bezoekers van onder meer Feestje in het Park, PicknickValley, de Kerstmarkt en een jaarlijkse wielerronde.

Dat die wielerronde in Scherpenzeel plaatsvindt is niet zo gek. Het dorp is omgeven door bossen en uitgestrekte weilanden die uitnodigen tot korte of lange fietstochten. Sommige routes hebben een historische achtergrond en voeren de fietser mee langs de Grebbelinie. Andere doorkruisen het afwisselende landschap van de Gelderse Vallei. Ook wandelaars, ruiters en kano-liefhebbers kunnen in de omgeving uit de voeten tussen kabbelende beken en kronkelige klompenpaden. Natuurlijk én avontuurlijk.





Martin van Splunter

ARCHITECT
QUADRANT ARCHITECTEN

Architect aan het woord

“Een fijne en toekomstbestendige plek om te wonen”

In De Nieuwe Koepel in Scherpenzeel voegen we met het onderwerp van fase 2b iets bijzonders toe. In dit deel van het nieuw te ontwikkelen woongebied staat de relatie tussen groen en wonen centraal. Het plan sluit aan op de landschappelijke structuur met een groene vallei en groenstroken: belangrijke dragers die het dorp en het landschap met elkaar verbinden.

De rijwoningen voor gezinnen, starters en senioren liggen samen in een intiem hofje. Door parkeren uit het zicht te organiseren, achter de woningen of binnen het bouwblok, richten de voorgevels zich maximaal op het groen. Uniforme pergola's aan de voorzijde versterken die beleving en zorgen voor een natuurlijke overgang tussen privéterrein en openbare ruimte.

De architectuur van het hofje is rustig en eigentijds, met lichte metselwerktinten en natuurlijke materialen. Verfijnde details sluiten aan bij het landschappelijke karakter en overstekken, pergola's en royale gevelopeningen versterken de relatie tussen binnen en buiten. Enkele kappen zijn voorzien van zorgvuldig vormgegeven dakkapellen, voor een uitstraling die past bij het dorpse karakter van Scherpenzeel.

Materialen en vormen zijn zorgvuldig op elkaar afgestemd. De woningen zijn individueel herkenbaar, terwijl het hof als één samenhangend geheel wordt ervaren. Dat maakt dit een fijne en toekomstbestendige plek om te wonen, midden in het groene landschap van De Nieuwe Koepel.

Wonen in

De Nieuwe Koepel

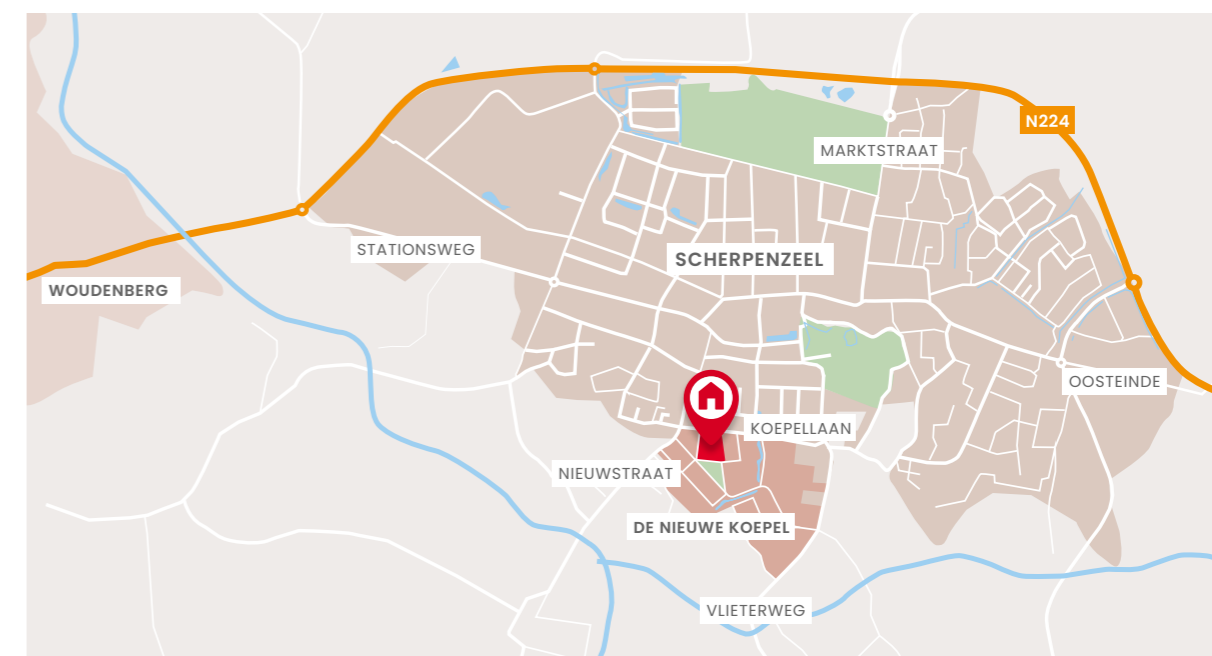
Aan de zuidrand van Scherpenzeel groeit een nieuwe, groene woonwijk: De Nieuwe Koepel. Een plek waar ruimte, rust en samen wonen centraal staan. Hier worden de komende jaren in totaal circa 450 woningen in fases gerealiseerd.

In fase 2b komen 30 koopwoningen in diverse prijsklassen. Van hoek- en tussenwoningen tot toekomstbestendige woningen met de bad- en slaapkamer op de begane grond. Elk met een eigentijdse uitstraling, uitgevoerd in warme, natuurlijke materialen en met veel aandacht voor leefkwaliteit. Daarnaast worden er in deze fase ook 6 huurwoningen gerealiseerd.

In de nieuwe wijk is veel aandacht voor groen, een goede ontsluiting met het buitengebied en voldoende ruimte voor kinderen om te spelen. Daarmee bouwt Scherpenzeel voor de eigen bewoners en mensen uit de regio.

De woningen worden ingepast in het landschap. Ook is er goed nagedacht over de paden voor wandelaars en fietsers; het buitengebied blijft moeiteloos bereikbaar. Elke kant van De Nieuwe Koepel staat in contact met groen. Dat kan zijn aan de buitenzijde van de wijk, maar ook er middenin, bijvoorbeeld in de vorm van een wadi. Dit is een groene speelplek waar water opgevangen wordt na hevige regenval.

Ook in de bebouwing zelf is aandacht voor de natuur, klimaatadaptatie en duurzaamheid. De woningen zijn energieneutraal. Ze beschikken over eigen zonnepanelen en een warmtepomp met bodemlus.



Even ontspannen in

Scherpenzeel

Gezellig op pad met je partner, vrienden of het hele gezin. Er is veel mogelijk in de omgeving van Scherpenzeel. Een heerlijke middag of avond uit binnen handbereik.



Koffiebar Bij Thomas

Bij Thomas staat voor heerlijke koffie, van simpel tot speciaal, met daarnaast wisselend lekkers. Alle taarten worden huisgemaakt en tussen de middag kun je terecht voor belegde broodjes, bereid in samenwerking met lokale leveranciers. Daarnaast laten ze je graag proeven van verse sappen en heerlijke smoothies

Marktstraat 22, Scherpenzeel

Prinsheerlijk

Prinsheerlijk is gelegen aan het historische Plein 1940. Je kunt hier terecht voor een majestueuze lunch of uitgebreid diner, maar ook voor de lekkerste warme en koude dranken, speciaal biertjes en goedgevulde borrelplanken. Van Franse cuisine tot echte klassiekers: je vindt het bij Prinsheerlijk.

Plein 1940 187, Scherpenzeel



De Kromme Hoek

Eet- en drinkhuys De Kromme Hoek ligt centraal in de Gelderse gemeente Scherpenzeel. Het bestaat uit een sfeervol eethuys, gezellig drinkhuys en een ruim, zonnig terras op het zuiden.

Je kunt hier terecht voor lunch of diner, maar ook om zomaar iets te drinken. De toegankelijke en uitgebreide dranken- en gerechtenkaarten kenmerken zich door kwalitatief uitstekende producten tegen een eerlijke prijs.

Marktstraat 23, Scherpenzeel

Flora en Fauna

NATUUR- INCLUSIEF WONEN



In dit project worden meerdere voorzieningen getroffen om de natuur in al zijn flora en fauna de ruimte te geven. Zo worden langs de tuinen hagen geplaatst die beschutting bieden aan huismussen en insecten aantrekken. In een aantal kopgevels van de woningen vind je nestkasten voor vlermuizen, huismussen of gierzwaluwen.

Bewoners worden gevraagd rekening te houden met doorgangen in de erfscheidingen die kleine zoogdieren (egel en spitsmuis) en amfibieën (gewone pad en bruine kikker) van tuin naar tuin laten lopen. Een prachtige toevoeging waar je het hele jaar door van kunt genieten.



Lokale

Voorzieningen

Scherpenzeel is een prachtige gastvrije gemeente. In de gemeente bestaat een voorzieningennetwerk met de basisvoorzieningen; basisscholen, winkels en sportverenigingen.



Sporten

Op sportief gebied heb je heel wat te kiezen in Scherpenzeel. Je kunt er o.a. terecht voor tennis, badminton, voetbal, hockey, taekwando, judo, yoga, pilates, bootcamp, HIIT-trainingen en je kunt bij meerdere sportscholen terecht voor een body workout. Er is voor ieder wat wils!



Bereikbaarheid

Scherpenzeel ligt vrij centraal ten opzichte van grote steden en is goed bereikbaar met de auto. Het ligt aan de provinciale weg N224 en verbindt het dorp met plaatsen als Ede en Woudenberg. Via de A12, A28 en A30 zijn ook nabij gelegen steden makkelijk bereikbaar. Scherpenzeel kent ook een aantal buslijnen.

ABC



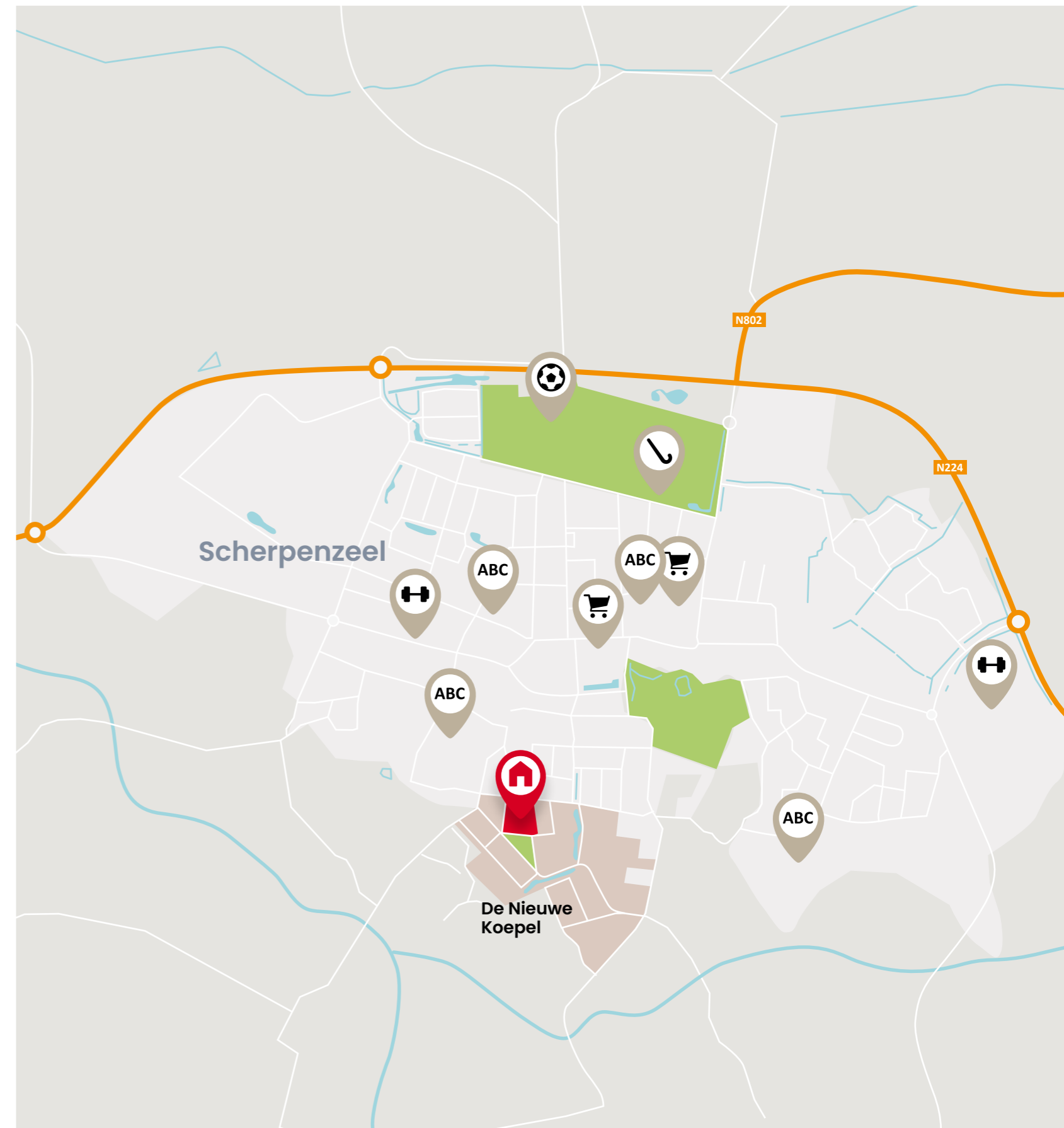
Onderwijs

Je kind kan in Scherpenzeel haar/zijn weg wel vinden op een van de 4 basisscholen die de gemeente kent. Ook voor kinderopvang zijn er verschillende mogelijkheden in de buurt. Voor alle vormen van hoger onderwijs kun je terecht in bijvoorbeeld Veenendaal, Barneveld, Maarsbergen of Amersfoort.



Winkels

In het centrum van Scherpenzeel bevinden zich meerdere supermarkten zoals de Aldi en Jumbo. Wil je lekker shoppen dan kun je ook terecht in een van de leuke winkeltjes in het centrum van Scherpenzeel.



Veenendaal	12 km	18 min.	30 min.
Amersfoort	17 km	23 min.	39 min.
Ede	16 km	24 min.	46 min.
Utrecht	30 km	30 min.	85 min.

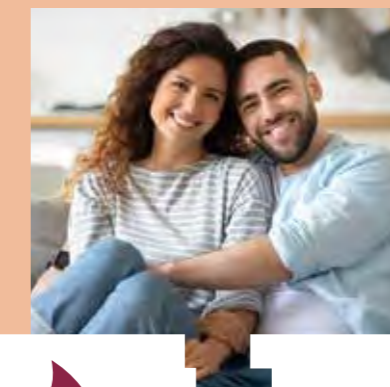




Een nieuwbouwwoning:
de voordelen

OP EEN RIJ

Je staat op het punt om een nieuwbouwwoning te kopen. We nemen je graag bij de hand bij het maken van keuzes. Daarom hebben wij de voordelen voor jou op een rijtje gezet.



Comfortabel en duurzaam wonen met een lagere energierekening tot gevolg!



gasloos wonen



kwaliteit en ontzorgen

Door het gebruik van duurzame en kwalitatief goede materialen, heb je de komende jaren nauwelijks onderhoud aan je woning.

Iedereen ziet zijn ideale woning anders voor zich. Daarom bieden we een ruime keuze aan opties zodat jij je huis zo kan maken, zoals jij dat wil!



keuze voordeel



financieel voordeel

Deze woning koop je vrij op naam! Dat is mooi meegenomen. Ook krijg je jarenlange garantie.



gasloos wonen

Bodemlus warmtepomp: verwarmen en koelen

In dit nieuwbouwproject worden de woningen voorzien van een zogenaamde individuele warmtepomp met bodemlus. Er wordt een bodemlus ingebracht tot grote diepte, waarmee warmte kan worden onttrokken uit de bodem. Een groot voordeel van deze warmtepomp is dat je in de zomer zonder meerkosten er ook je huis mee kunt koelen!

Vloerverwarming

Voor een warmtepomp is lage temperatuurverwarming nodig, zoals vloerverwarming. Bij verwarming door radiatoren moest het water heel warm worden aangevoerd (vanaf 70 graden), maar bij vloerverwarming is dat slechts 35 graden. De temperatuur in je huis is hierdoor nagenoeg constant hetzelfde. Verlaging van de thermostaat 's nachts is niet/nauwelijks nodig. Als er water van 18 graden wordt aangevoerd, zorgt de vloerverwarming in de zomer zelfs voor koeling van het huis. Vloerverwarming is erg energiezuinig en biedt veel comfort.

lage energiekosten
door energiezuinig
bouwen

Balansventilatie

Door de toepassing van vloerverwarming in de hele woning is een andere manier van ventileren nodig. In plaats van koude buitenlucht die via roosters in gevelkozijnen rechtstreeks de woning binnenkomt, wordt met balansventilatie via het plafond voorverwarmde buitenlucht de woning in geleid. Hierdoor heb je geen tocht meer in huis, dat geeft nog meer wooncomfort!



kwaliteit en ontzorgen

Kwaliteit & duurzaamheid

De materialen die wij voor de bouw van jouw woning toepassen zijn geselecteerd op kwaliteit en duurzaamheid. Er wordt gewerkt met traditionele materialen, zoals hardhouten kozijnen en inbraakwerend hang- en sluitwerk. We leveren je woning te allen tijde op inclusief afwerkvloeren, een complete badkamer- en toiletruimte (inclusief wand- en vloertegels en sanitair).

Geen zorgen

Heerlijk, je stapt in een splinternieuwe woning. Oftewel, geen zorgen over repareren of vervangen. De komende jaren heb je nauwelijks onderhoud aan je nieuwe huis. Heel aangenaam.

Energie label: A++++

Nieuwbouwwoningen worden door ons, mits mogelijk, uitgevoerd als energieneutrale woningen (en voldoen aan BENG 2=0) met energielabel A++++. Kijk in de technische omschrijving welk energielabel exact voor de woningen van toepassing is.



keuze voordeel

Volop keuze

Je kunt jouw woning meteen naar je smaak (laten) inrichten. Je hoeft het dus niet te doen met de keuken of de badkamer die vorige bewoners mooi vonden. Je kunt bij nieuwbouw kiezen uit tal van opties of zelfs voor maatwerk. Dat levert je veel extra woonplezier en een gezonde trots op!

Kies

In ons magazine 'Kies' presenteren we we vele optiemogelijkheden. Zo kun je bijvoorbeeld je woning aan de achterzijde uitbreiden, je badkamer laten vergroten of een dakkapel op zolder laten plaatsen. Maar ook de keuze voor de juiste deur, deurbeslag, trap, wandafwerking en opties voor je tuin komen aan bod.

We bieden zoveel keuzes dat je je woning echt helemaal naar wens kunt samenstellen. Een woning waar je nooit meer weg wilt!



volop
optie-
mogelijk-
heden
voor jouw
zolder



financieel voordeel

Financieel voordeel

Een nieuwbouwwoning koop je vrij op naam. Je betaalt dus geen overdrachtsbelasting. Wist je dat je extra financieringsruimte (hypotheek) kunt krijgen als je nieuwbouwwoning duurzaam is/wordt uitgevoerd? Vraag naar de (optionele) mogelijkheden bij de makelaar of je hypotheekadviseur.

Garantie

Het project is aangemeld bij Woningborg. Je ontvangt na aankoop het zogenaamde garantiecertificaat van Woningborg. Een bewijs dat je kiest voor een goed project en een betrouwbare bouwer. Gaat er iets mis tijdens de bouw, dan wordt het voor je opgelost. Je krijgt niet voor niets jarenlange garantie.

Meerwaarde

Nieuwbouwwoningen stijgen sneller in waarde dan bestaande woningen. Dat is niet verwonderlijk. Je steekt geen geld in overdrachtsbelasting of kostbare vervanging van een keuken of badkamer. De waarde van jouw woning is daardoor al snel hoger dan je hypotheek.



ENERGIE-NEUTRAAL WONEN

Duurzaamheid is één van de belangrijkste pijlers van onze toekomst. Door energieneutrale en toekomstbestendige woningen te realiseren, bieden we niet alleen hoogwaardige kwaliteit aan jou als koper, maar nemen we ook onze verantwoordelijkheid voor de generaties na ons. Energieneutrale woningen (BENG 2=0) is onze nieuwe standaard, maar wat betekent dit voor jou?

energie
neutraal



A++++

→ Lagere energiekosten

Doordat je woning netto (op jaarbasis) geen energie nodig heeft voor verwarming, koeling, ventilatie en warm tapwater bespaar je aanzienlijk op je maandlasten. Uitsluitend de energie die verbruikt wordt voor huishoudelijk verbruik resteert.

→ Duurzaam en toekomstbestendig wonen

Jouw woning wordt gebouwd met energiezuinige technieken en materialen, waardoor deze jarenlang aan de strengste duurzaamheidsnormen voldoet.

→ Gunstig(er) energielabel

Energieneutrale woningen (ofwel woningen die voldoen aan de eisen van BENG 2=0) resulteren in een nog gunstiger Energielabel, veelal A++++. Kijk in de technische omschrijving welk energielabel exact voor de woningen (per bouwnummer) van toepassing is.

→ Comfortabel wonen

Dankzij optimale isolatie, triple beglazing, een slim warmte-terugwin ventilatiesysteem en een duurzame warmtebron ervaar je een prettig en constant binnenklimaat. (Dit geldt voornamelijk voor woningen met een warmtepomp met bodemlus).

→ Waardevast en aantrekkelijk

Energieneutrale woningen worden steeds meer de norm, dat zorgt voor een hoge(re) marktwaarde en een aantrekkelijk toekomstperspectief. Duurzame(re) woningen behouden of stijgen eerder in waarde, mede door strengere wetgeving en een toenemende vraag.

→ Bijdrage aan een beter milieu

Door een woning te kopen die voldoet aan BENG 2=0, draag je direct bij aan de reductie van CO₂-uitstoot en een duurzamere samenleving.

→ Mogelijkheid voor een groene hypotheek

Veel banken en hypotheekverstrekkers bieden voor zeer energiezuinige woningen de mogelijkheid om een groene hypotheek af te sluiten. Dit betekent vaak een lagere hypotheekrente en gunstigere voorwaarden, waardoor de maandlasten nog verder zullen afnemen. Daarnaast kun je extra financiering krijgen (€ 10.000 extra leencapaciteit) omdat de woning voldoet aan de normen van een zeer duurzame en energiezuinige woning.

Een woning komt in aanmerking voor een groene hypotheek als deze voldoet aan bepaalde duurzaamheidscriteria. De exacte voorwaarden verschillen per bank, maar in het algemeen geldt het volgende:

Voorwaarden voor een groene hypotheek:

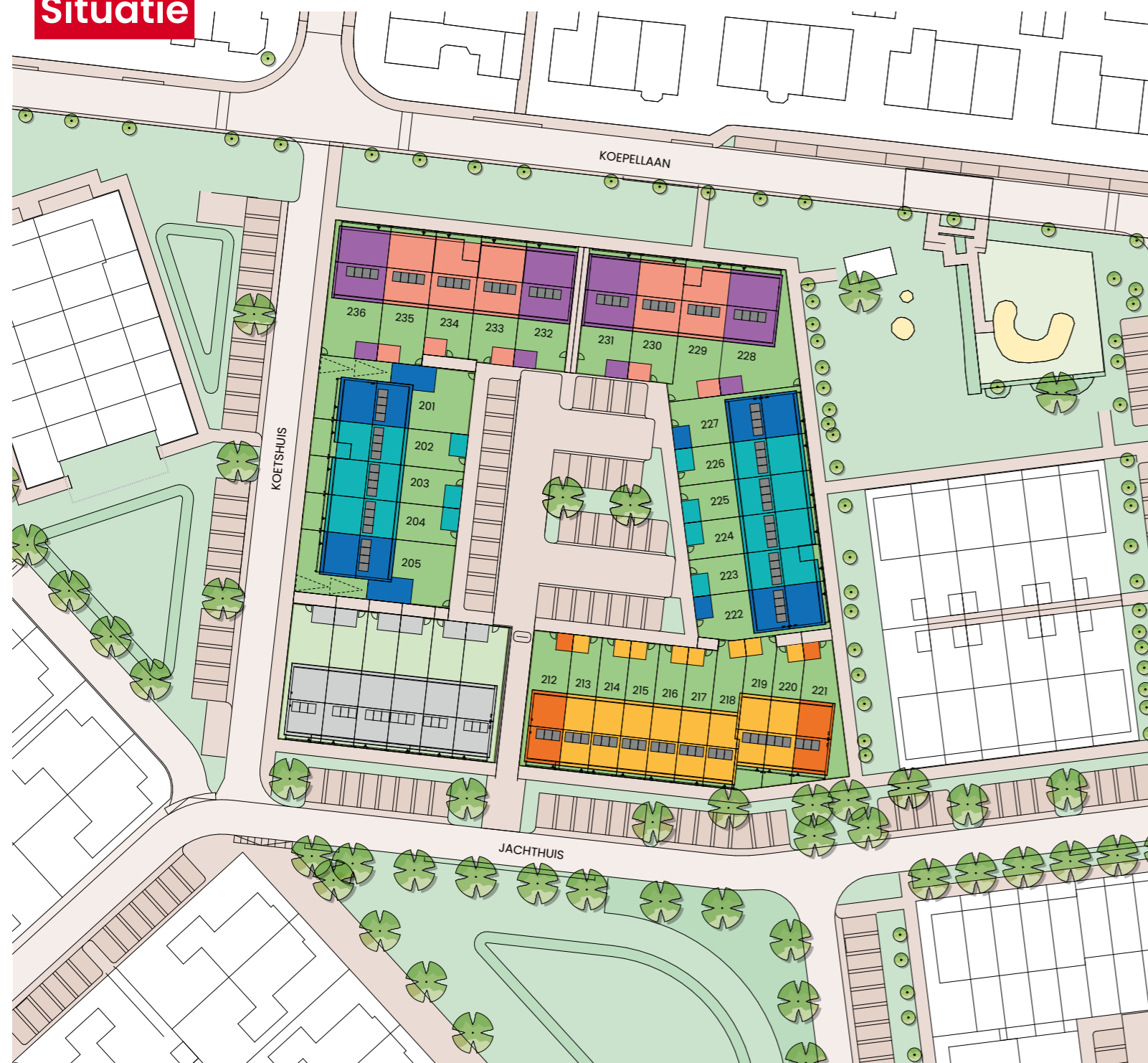
- **Energieprestatie:** de woning moet een energielabel A++++ of hoger hebben. Vaak is BENG 2=0 vereist.
- **Duurzame bouw:** de woning moet energiezuinig gebouwd zijn, bijvoorbeeld met goede isolatie, warmtepomp, zonnepanelen en een slimme ventilatie-oplossing.
- **Gecertificeerde duurzaamheid (soms vereist):** sommige banken vragen om een certificaat zoals GPR Gebouw, BREEAM-NL of een ander erkend duurzaamheidskeurmerk.
- **Specifieke hypotheekvoorwaarden:** de hypotheek moet worden afgesloten bij een bank die groene hypotheek aanbiedt (bijvoorbeeld Rabobank, ABN AMRO, ING of ASN Bank)

De woningprijs en het leenbedrag moeten binnen bepaalde grenzen vallen.



Wil je weten of jouw toekomstige woning aan deze voorwaarden voldoet? Banken hebben vaak een online check waarmee je snel kunt zien of je in aanmerking komt voor een groene hypotheek.

Situatie



- **TYPE A**
4 hoekwoningen
bnr. 201 en 205 (beiden met garage), 222 en 227
- **TYPE B**
7 tussenwoningen
bnr. 202 t/m 204 en 223 t/m 226
- **TYPE C**
2 hoekwoningen
bnr. 212 en 221

- **TYPE D**
8 tussenwoningen
bnr. 213 t/m 220
- **TYPE E**
4 toekomstbestendige hoekwoningen
bnr. 228, 231, 232 en 236
- **TYPE F**
5 toekomstbestendige tussenwoningen
bnr. 229, 230 en 233 t/m 235
- **HUURWONINGEN**

Woningen

Bnr. 201 t/m 205



Bnr. 212 t/m 221



Bnr. 222 t/m 227



Bnr. 228 t/m 236



energie
label
A++++



getoonde dakkapel is optioneel

Sfeervolle,
ruime
hoekwoning



TYPE A

Kenmerken

- 2 hoekwoningen (bnr. 222 en 227) en 2 hoekwoningen met geïsoleerde garage (bnr. 201 en 205)
- Sfeervolle dorpse architectuur
- Fraaie gevelbetimmering en metselwerkdetails
- Gebruiksoppervlakte circa 124 m²
- Kaveloppervlakte circa 131 m² tot 207 m²
- Zeer energiezuinige woning, energielabel A++++
- Individuele warmtepomp met bodemlus
- Vloerverwarming op alle verdiepingen
- Woning met veel lichtinval door grote raampartijen
- Ruime verdieping met 3 slaapkamers en badkamer
- Mogelijkheid voor extra slaapkamer op tweede verdieping
- Markante pergola aan voorzijde
- Parkeergelegenheid op eigen terrein (bnr. 201 en 205)
- Tuinberging (bnr. 222 en 227)
- Vele opties en uitbreidingsmogelijkheden



TYPE A

begane grond
schaal 1:60

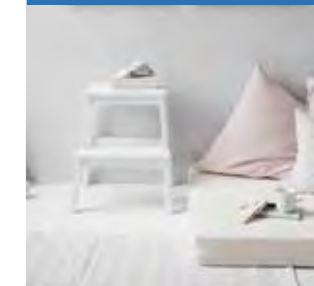


Bijzonderheden

- Getekend bnr. 201, gespiegeld bnr. 205
- Royale zithoek aan tuinzijde
- Ruime keuken met hoekraam
- Trapkast
- Lichte woning door brede glaspui achterzijde
- Geïsoleerde garage
- Separate ruimte voor warmtepomp

OPTIES
TYPE A

begane grond
schaal 1:60



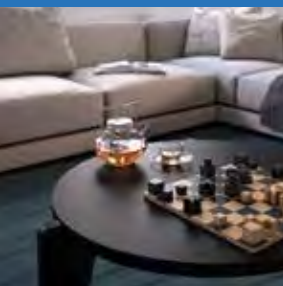
Opties

1. Uitbouw 2400 mm (of 1200 mm)
2. Dubbele tuindeuren (of schuifpui)
3. Luxe keukeninrichting
4. Garage opsplitsen in speel-/werkkamer en berging
5. Pui met enkele deur en raam
6. Pui met dubbele deuren (of enkele deur en raam) ipv garagedeur



TYPE A

begane grond
schaal 1:60



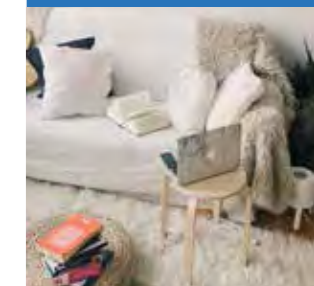
Bijzonderheden

- Getekend bnr. 222
gespiegeld bnr. 227
- Royale zithoek aan
tuinzijde
- Ruime keuken met
hoekraam
- Trapkast
- Lichte woning door
brede glaspui
achterzijde
- Separate ruimte
voor warmtepomp



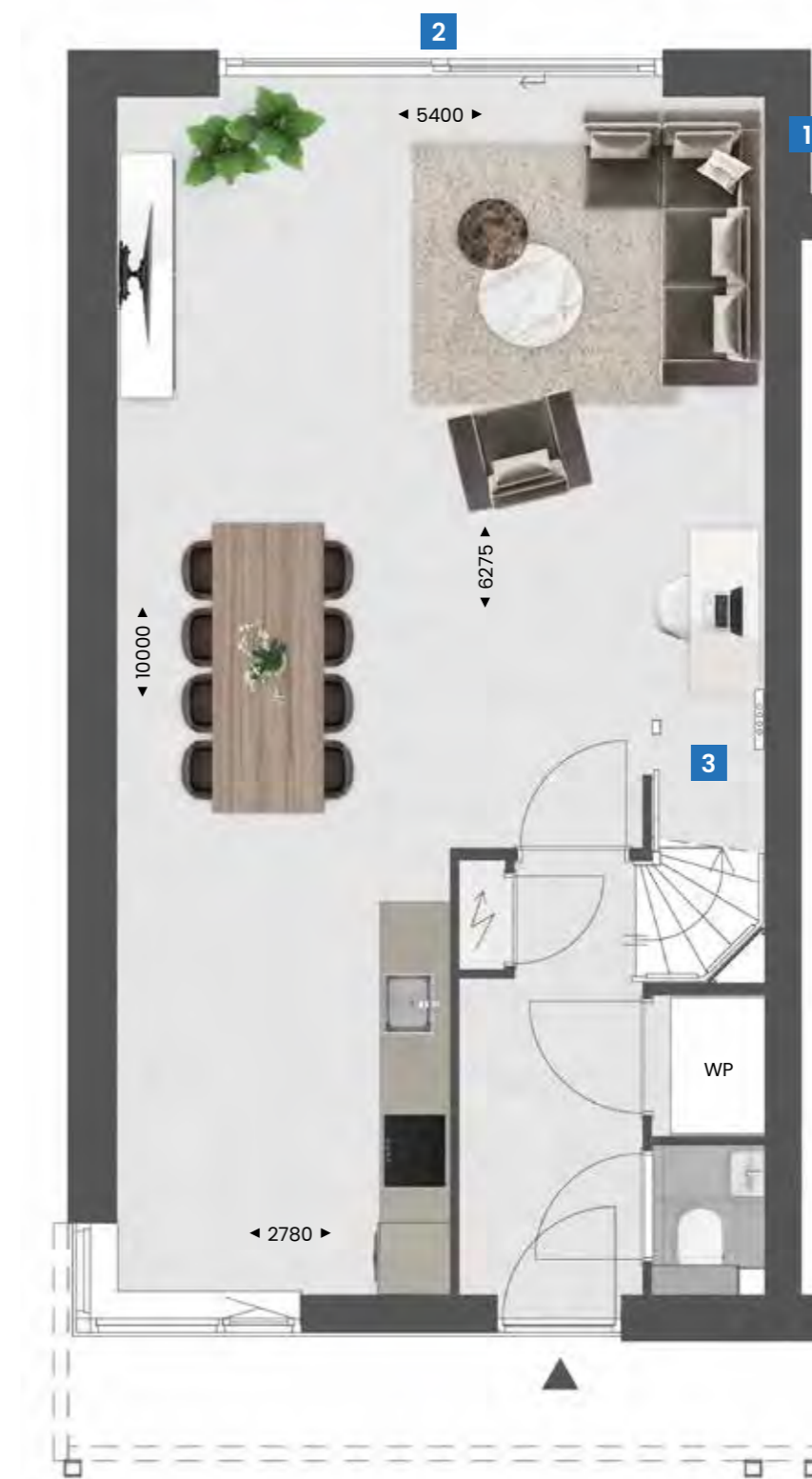
OPTIES TYPE A

begane grond
schaal 1:60



Opties

1. Uitbouw 1200 mm
(of 2400 mm)
2. Schuifpui
(of dubbele
tuindeuren)
3. Verwijderen
trapkast



TYPE A

eerste verdieping
schaal 1:60



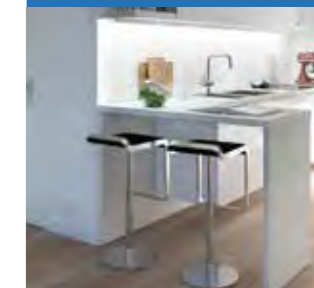
Bijzonderheden

- 3 slaapkamers
- Badkamer met inloopdouche, wastafel en toilet
- Vaste trap naar tweede verdieping
- Raam in zijgevel (alleen bij bnr. 201 en 205)



OPTIES TYPE A

eerste verdieping
schaal 1:60



Opties

1. Samenvoegen slaapkamers
2. Vergroten badkamer



TYPE A

tweede verdieping
schaal 1:60



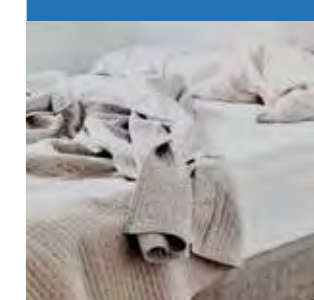
Bijzonderheden

- Ruime vrij indeelbare tweede verdieping
- Separate techniekruimte met balansventilatie-installatie met warmte terugwinstsysteem
- Witgoedaansluiting
- Raam in zijgevel (alleen bij bnr. 201 en 205)



OPTIES TYPE A

tweede verdieping
schaal 1:60



Opties

1. Indeling met overloop en extra (slaap)kamer
2. Vergroten techniekruimte met witgoedaansluiting
3. Dakkapel aan voorzijde 1800 mm
4. Dakkapel aan tuinzijde 3400 mm





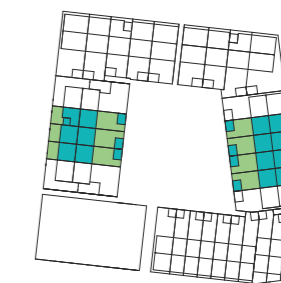
sfeerimpressie type A

energie
label
A++++



getoonde dakkapellen zijn optioneel

Complete, ruime tussenwoning



TYPE B

Kenmerken

- 5 tussenwoningen (bnr. 203, 204 en 224 t/m 226) en 2 tussenwoningen met vaste dakopbouw (bnr. 202 en 223)
- Sfeervolle dorpse architectuur
- Fraaie gevelbetimmering aan voorzijde
- Gebruiksoppervlakte circa 117 m² tot 120 m²
- Kaveloppervlakte circa 104 m² tot 122 m²
- Zeer energiezuinige woning, energielabel A++++
- Individuele warmtepomp met bodemlus
- Vloerverwarming op alle verdiepingen
- Woning met veel lichtinval door grote raampartijen
- Ruime verdieping met 3 slaapkamers en badkamer
- Mogelijkheid voor extra slaapkamer op tweede verdieping
- Markante pergola aan voorzijde
- Tuinberging
- Vele opties en uitbreidingsmogelijkheden

voorgevel

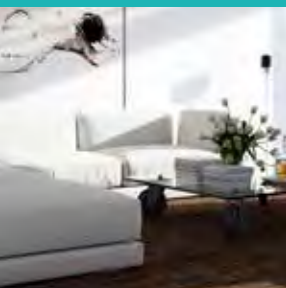


voorgevel



TYPE B

begane grond
schaal 1:60

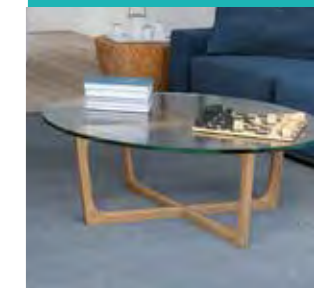


Bijzonderheden

- Getekend bnr. 202, 203, 223, t/m 225, gespiegeld bnr. 204 en 226
- Royale zithoek aan tuinzijde
- Ruime keuken
- Trapkast
- Lichte woning door brede glaspui achterzijde
- Separate ruimte voor warmtepomp

OPTIES
TYPE B

begane grond
schaal 1:60



Opties

1. Uitbouw 1200 mm
2. (of 2400 mm)
3. Dubbele tuindeuren (of schuifpui)
4. Luxe keukeninrichting



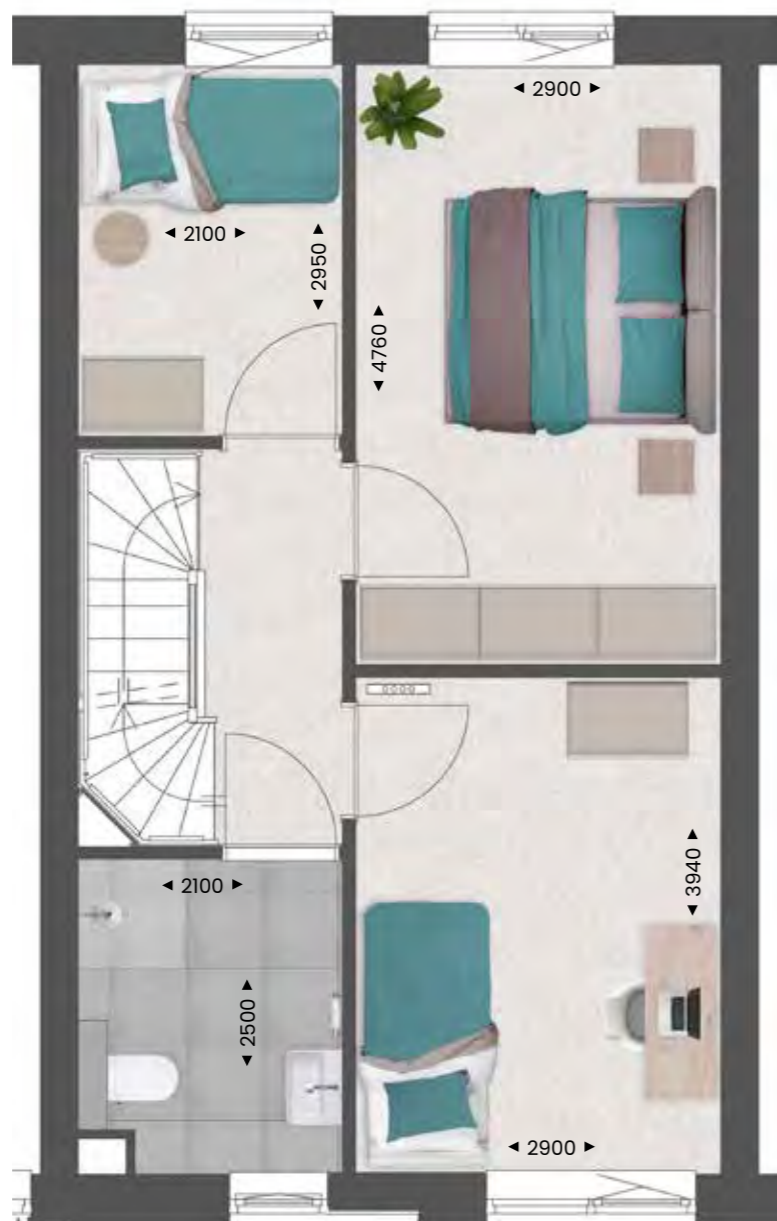
TYPE B

eerste verdieping
schaal 1:60



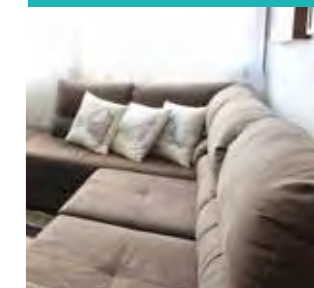
Bijzonderheden

- Getekend bnr. 203, 224 en 225 met breed raam aan voorzijde.
- Bnr. 202, 204, 223 en 226 hebben een Frans balkon aan voorzijde
- 3 slaapkamers
- Badkamer met inloopdouche, wastafel en toilet
- Vaste trap naar tweede verdieping



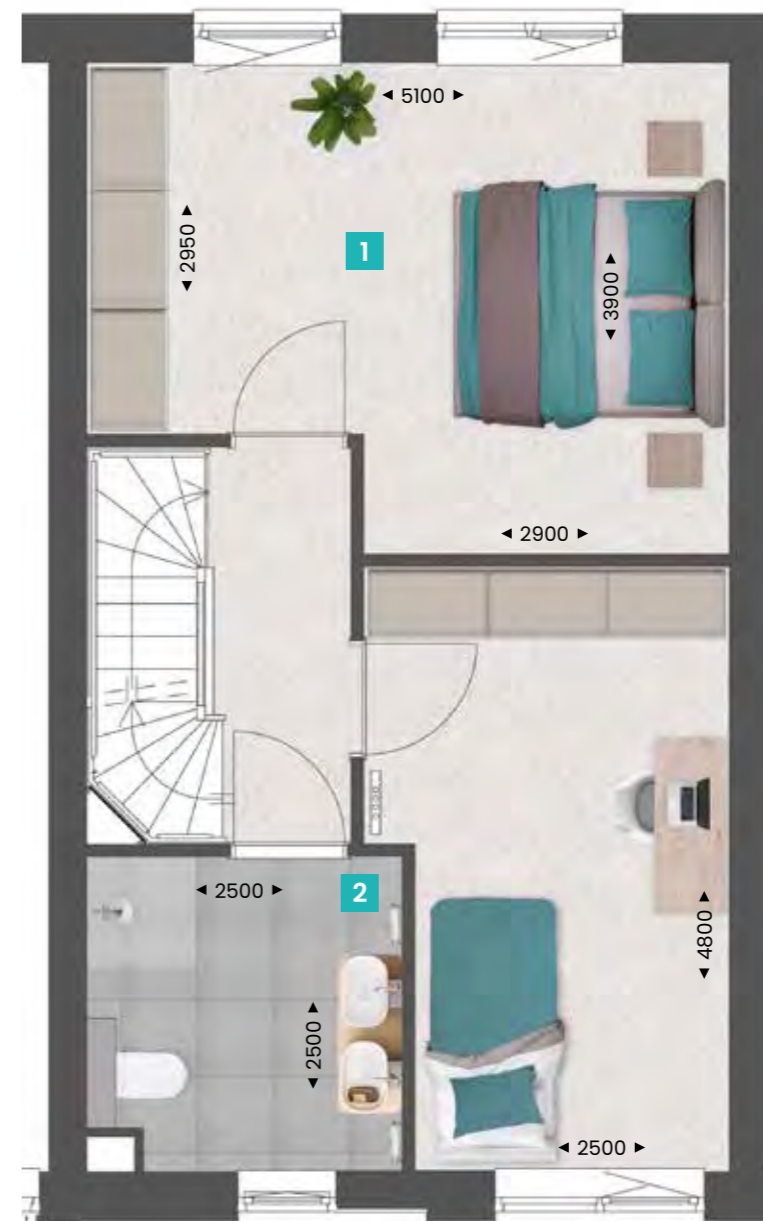
OPTIES TYPE B

eerste verdieping
schaal 1:60



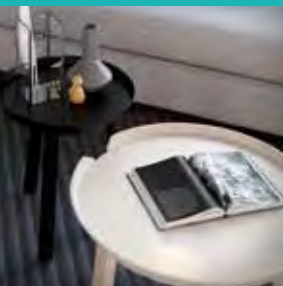
Opties

1. Samenvoegen slaapkamers
2. Vergroten badkamer



TYPE B

tweede verdieping
schaal 1:60



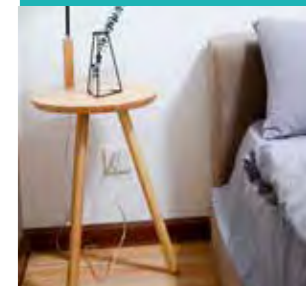
Bijzonderheden

- Getekend bnr. 203, 224 en 225, gespiegeld bnr. 204 en 226
- Ruime vrij indeelbare tweede verdieping
- Separate techniekruimte met balansventilatie-installatie met warmte terugwinstsysteem
- Witgoedaansluiting



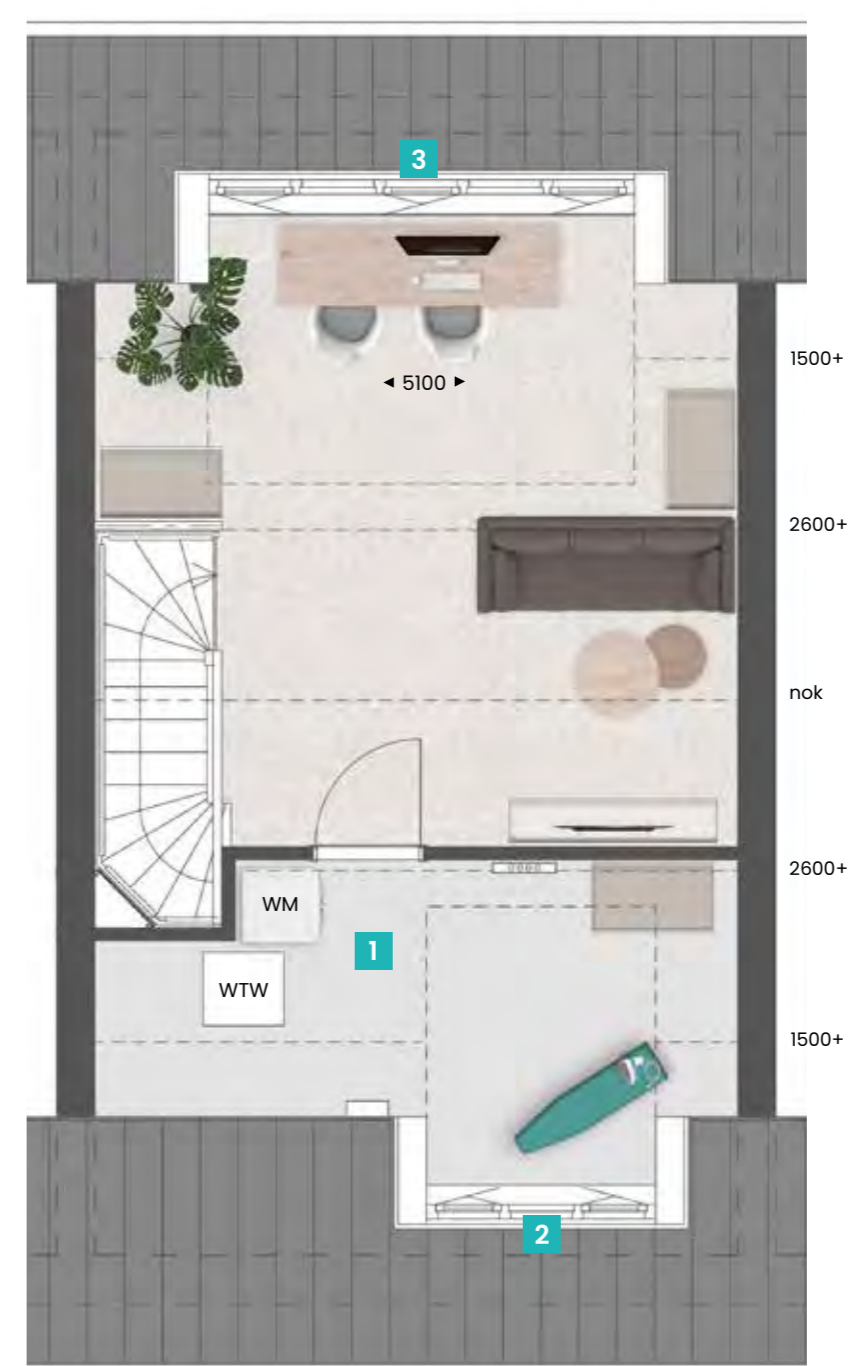
OPTIES TYPE B

tweede verdieping
schaal 1:60



Opties

1. Vergroten techniekruimte met witgoedaansluiting
2. Dakkapel aan voorzijde 1800 mm
3. Dakkapel aan tuinzijde 3400 mm



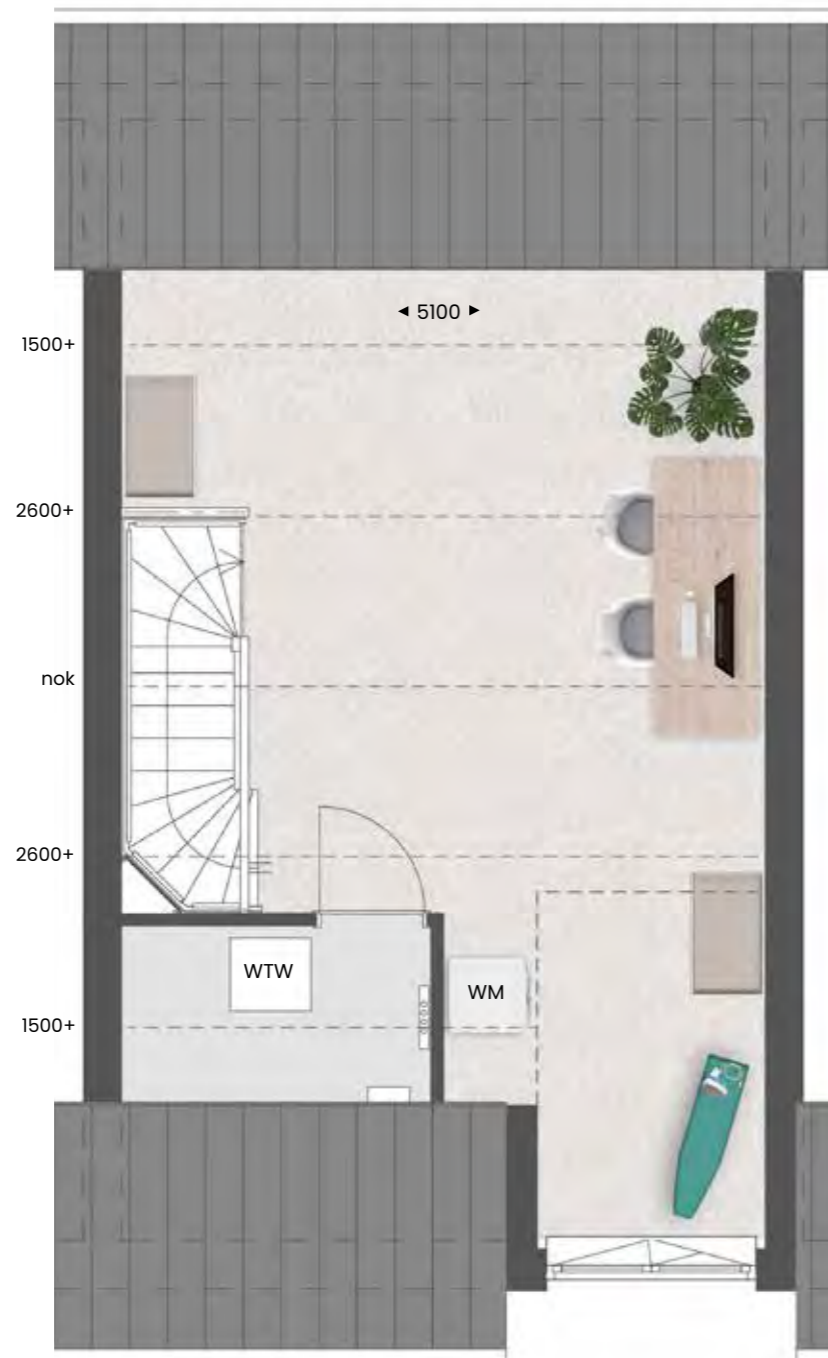
TYPE B

tweede verdieping
schaal 1:60

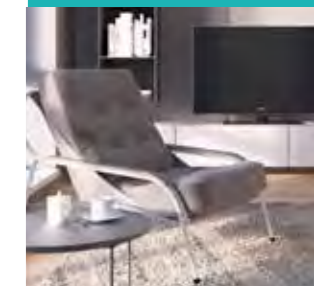


Bijzonderheden

- Getekend bnr. 202 en 223
- Ruime vrij indeelbare tweede verdieping
- Vaste dakopbouw met meer (sta)ruimte
- Separate techniekruimte met balansventilatie-installatie met warmte terugwinstsysteem
- Witgoedaansluiting

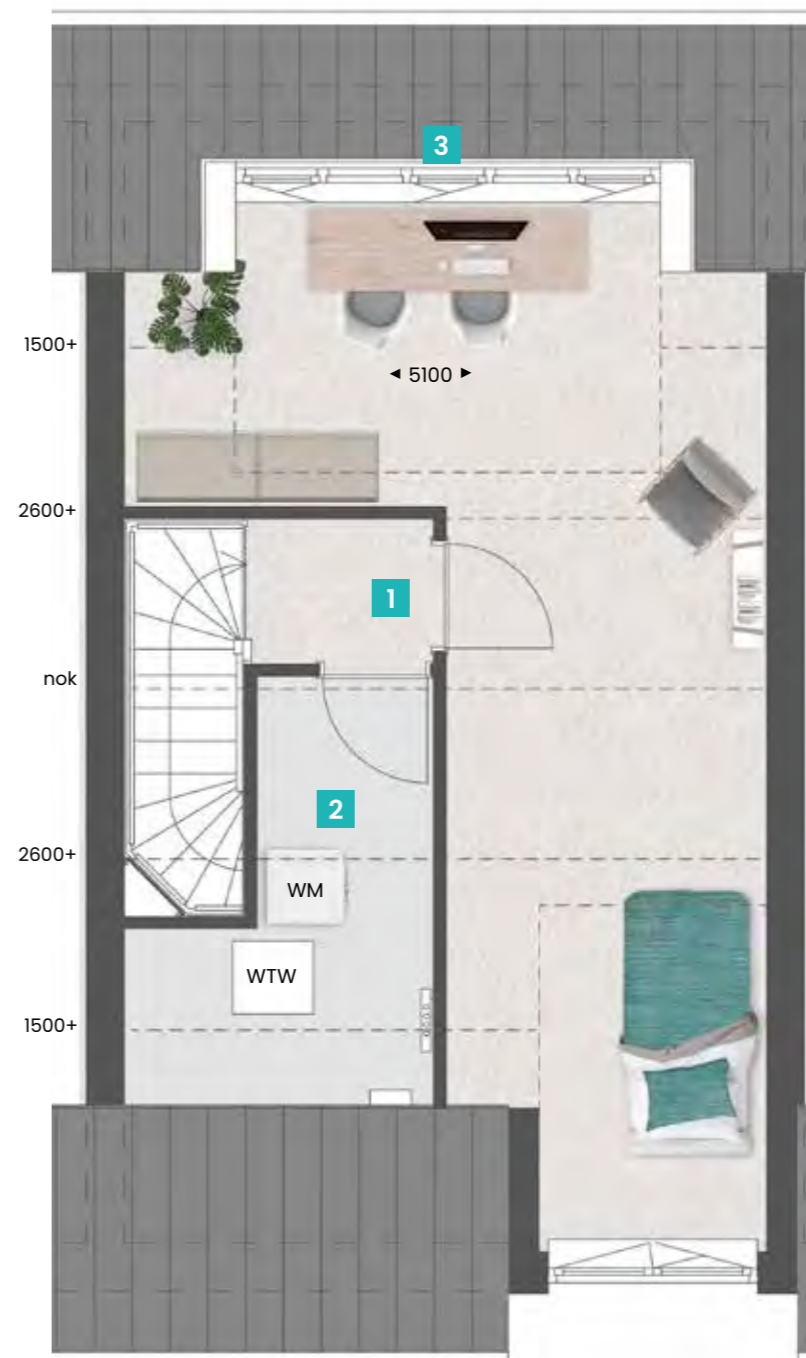
OPTIES
TYPE B

tweede verdieping
schaal 1:60



Opties

1. Indeling met overloop en extra (slaap)kamer
2. Vergroten techniekruimte met witgoedaansluiting
3. Dakkapel aan tuinzijde 3400 mm





sfeerimpressie type B

Binnenkijken bij

EMILY + PURU

Emily en Puru wonen inmiddels een klein jaar met veel plezier in hun nieuwbouwwoning in plan Slotjes-Midden in Oosterhout.

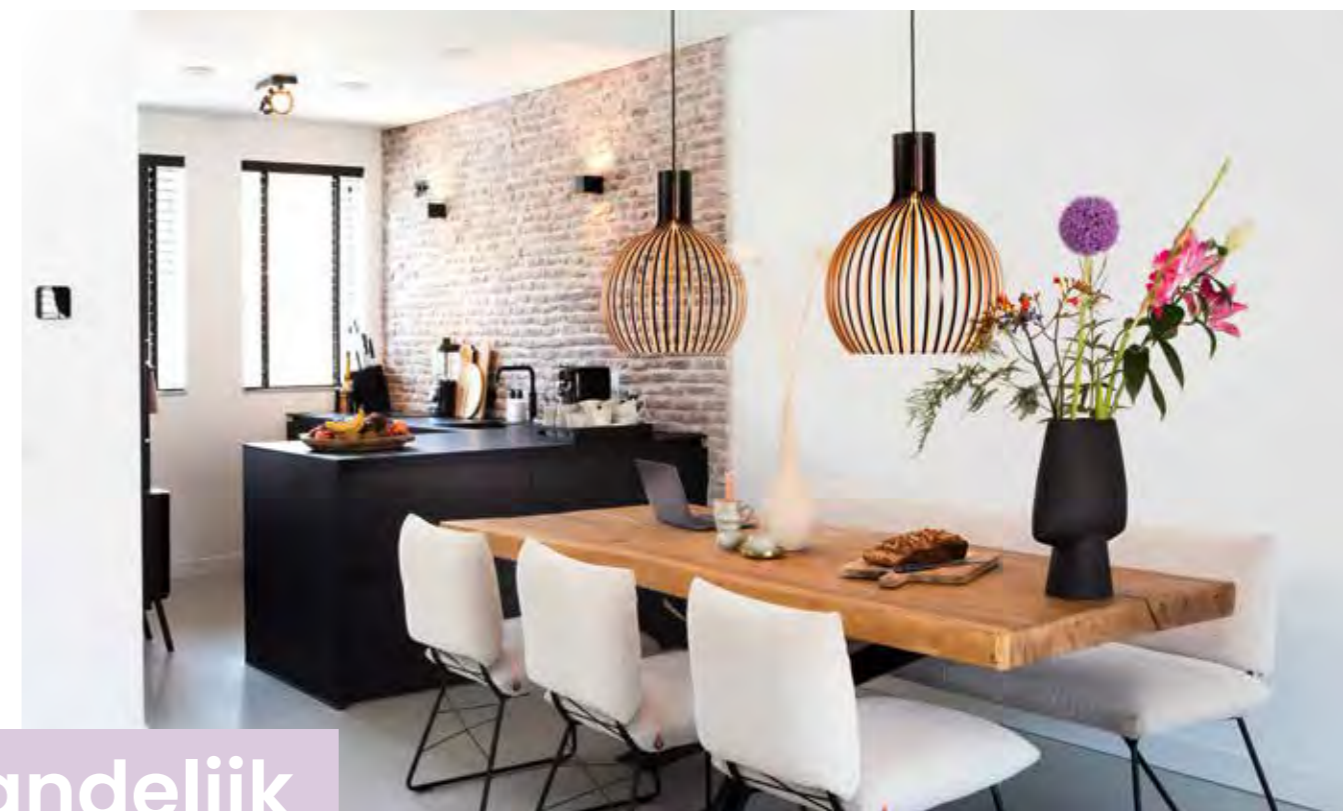
Sinds vier maanden hebben ze gezelschap van baby Jay en ze hebben heerlijk alle ruimte met z'n drieën. Op de begane grond geeft de uitbouw van 2,40 meter extra mogelijkheden. De dubbel openslaande tuindeuren zorgen ervoor dat de woonkamer naadloos overgaat in de praktisch ingerichte en eveneens ruime achtertuin (13 meter diep).



*Warm en natuurlijk,
met enig contrast*



“Het fijne van een nieuwbouwwoning is dat je alles zelf kunt uitkiezen en dat je helemaal je eigen draai aan het huis kunt geven. En er was gelukkig veel om uit te kiezen in deze tussenwoning. Zodra we hier woonden, wisten we het zeker: we hebben de goede keuzes gemaakt en de juiste accenten gekozen in de afwerking.”

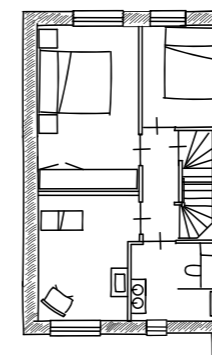


Landelijk

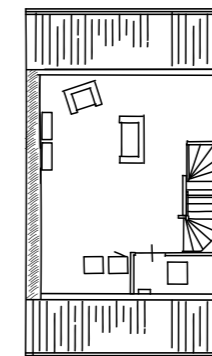
Emily is hoofdzakelijk verantwoordelijk voor de afwerking en inrichting van het huis. Ze wilde dat het enerzijds ‘clean’ zou ogen, maar anderzijds ook een warme, Scandinavische sfeer zou uitademen. “Je zou het ook landelijk kunnen noemen.

De steenstrips bij de keuken in hoekopstelling dragen zeker aan die sfeer bij. De zwarte kleur van de keuken zorgt voor contrast.” Puru en Emily wilden de keuken graag aan de voorkant van de woning hebben, zodat de zithoek met openslaande deuren optimaal

aansluit op de tuin. De eethoek - robuust houten blad en beige stoelen met zwart onderstel - vormt de natuurlijke verbinding tussen keuken- en zitgedeelte. De Secto designlamp is hier een ware eyecatcher.



1e verdieping



2e verdieping

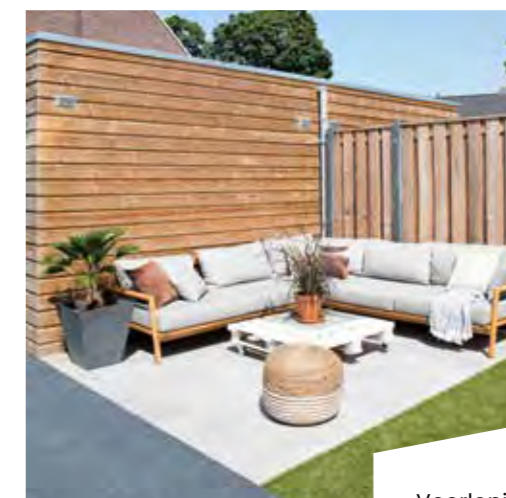


De trappen en de bovenverdieping zijn met pvc belegd. Jay heeft op de bovenverdieping de beschikking over een eigen kamer met jungle-thema. "Dankzij het behang van Pimpelmees en de accessoires van Jollein wordt hij al een echte dierenvriend", lacht Emily. Terracotta is de overheersende kleurtint en dat geeft rust.



Industriële douchewand

Voor de inlopdouche hadden Emily en Puru voorkeur voor een industrieel ogende douchewand. De master bedroom is nog een 'project voor de toekomst', zegt Emily. Nu volstaan ze hier voorlopig met een boxspring en gordijnen in dezelfde kleur. Ook voor de zolder zijn er toekomstplannen (een dakkapel).

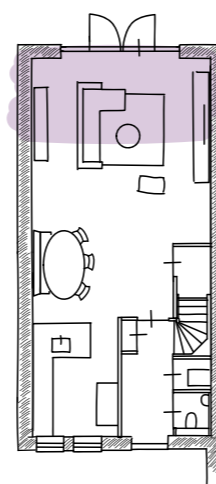


Voorlopig richten Emily en Puru zich op het volop genieten van hun woning en hun zoon. In de tuin ligt daarom praktisch kunstgras en aan de achterzijde is een heerlijke loungeset beschikbaar. Emily: "Nog een overkapping en wat vaste planten erbij en dan is het voor ons helemaal prima. We hebben het hier heel erg naar ons zin."



Rustige tinten

In de zithoek zorgt het donkere wandmeubel eveneens voor contrast, terwijl verder vooral lichte en natuurlijke kleuren het beeld bepalen. De hele begane grond heeft een mooie strakke beige gietvloer; op de wanden is stucwerk en renovlies behang in rustige tinten aangebracht.

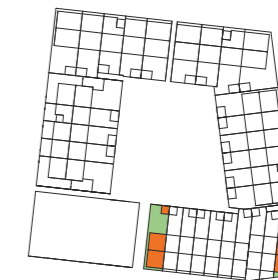


energie
label
A++++



getoonde dakkapellen zijn optioneel

Praktische hoekwoning voor starters



TYPE C

Kenmerken

- 2 hoekwoningen met praktische indeling
- Sfeervolle dorps architectuur
- Fraaie gevelbetimmering aan voorzijde
- Gebruiksoppervlakte circa 97 m²
- Kaveloppervlakte circa 115 m² tot 132 m²
- Zeer energiezuinige woning, energielabel A++++
- Individuele warmtepomp met bodemlus
- Vloerverwarming op begane grond en verdiepingen
- Verdieping met 2 slaapkamers en badkamer
- Mogelijkheid voor extra slaapkamer(s) op tweede verdieping
- Markante pergola aan voorzijde
- Tuinberging
- Vele opties en uitbreidingsmogelijkheden

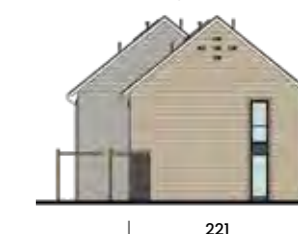
voorgevel



zijgevel



zijgevel



TYPE C

begane grond
schaal 1:60

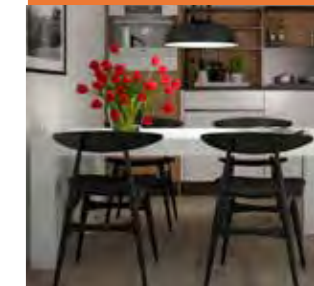


Bijzonderheden

- Getekend bnr. 212, gespiegeld bnr. 221
- Mooie zithoek aan tuinzijde
- Praktische keuken aan voorzijde
- Open trap
- Lichte kamer door glaspui en raam in zijgevel

OPTIES
TYPE C

begane grond
schaal 1:60



Opties

1. Uitbouw 2400 mm (of 1200 mm) bij bnr. 212. Geen uitbouw mogelijk bij bnr. 221
2. Dubbele tuindeuren (of schuifpui)
3. Trapkast



TYPE C

eerste verdieping
schaal 1:60



Bijzonderheden

- 2 ruime slaapkamers
- Badkamer met douche, wastafel en toilet
- Raam in zijgevel
- Vaste trap naar tweede verdieping



OPTIES TYPE C

eerste verdieping
schaal 1:60



Opties

1. Vergroten badkamer

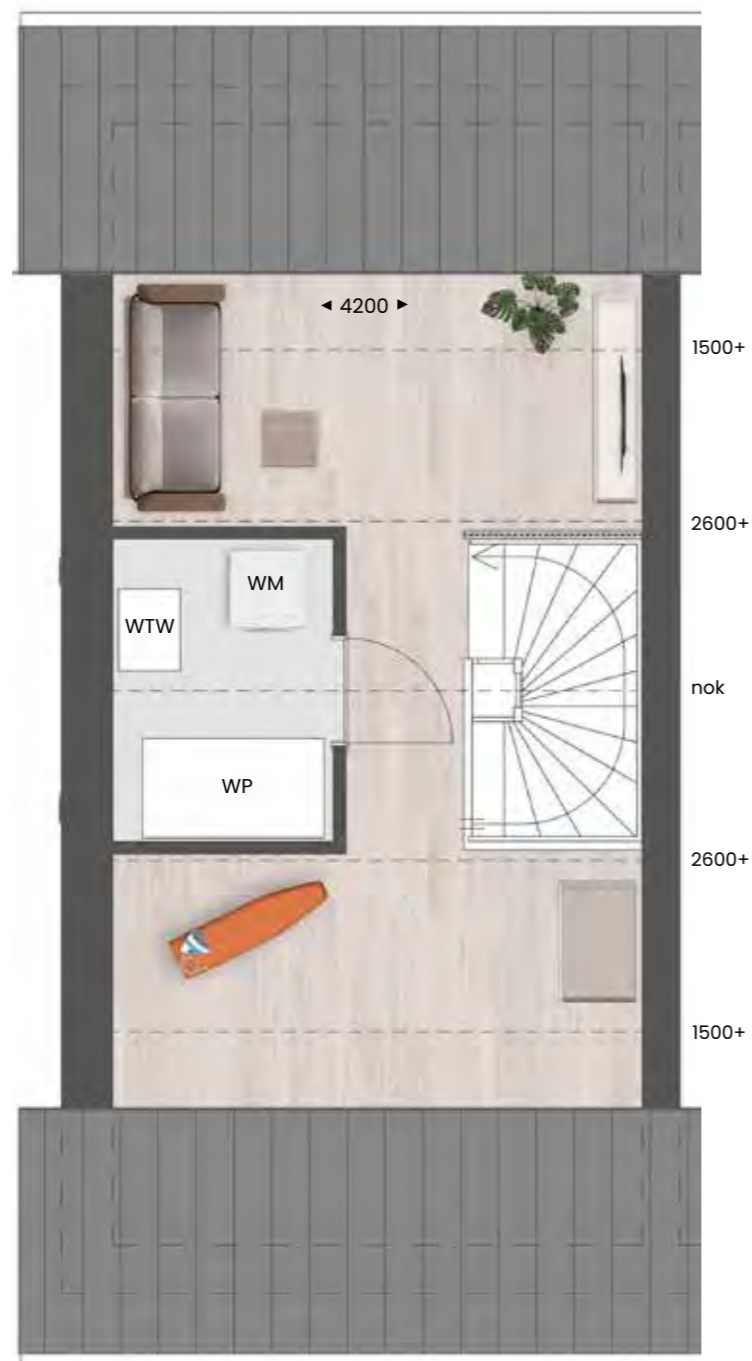
TYPE C

tweede verdieping
schaal 1:60



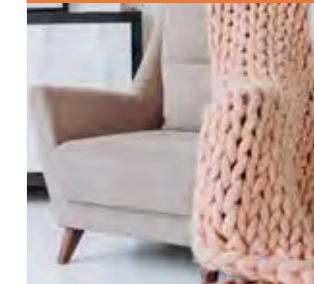
Bijzonderheden

- Vrij indeelbare tweede verdieping
- Separate techniekruimte met witgoedaansluiting, warmtepomp en balansventilatie-installatie met warmte terugwinstsysteem



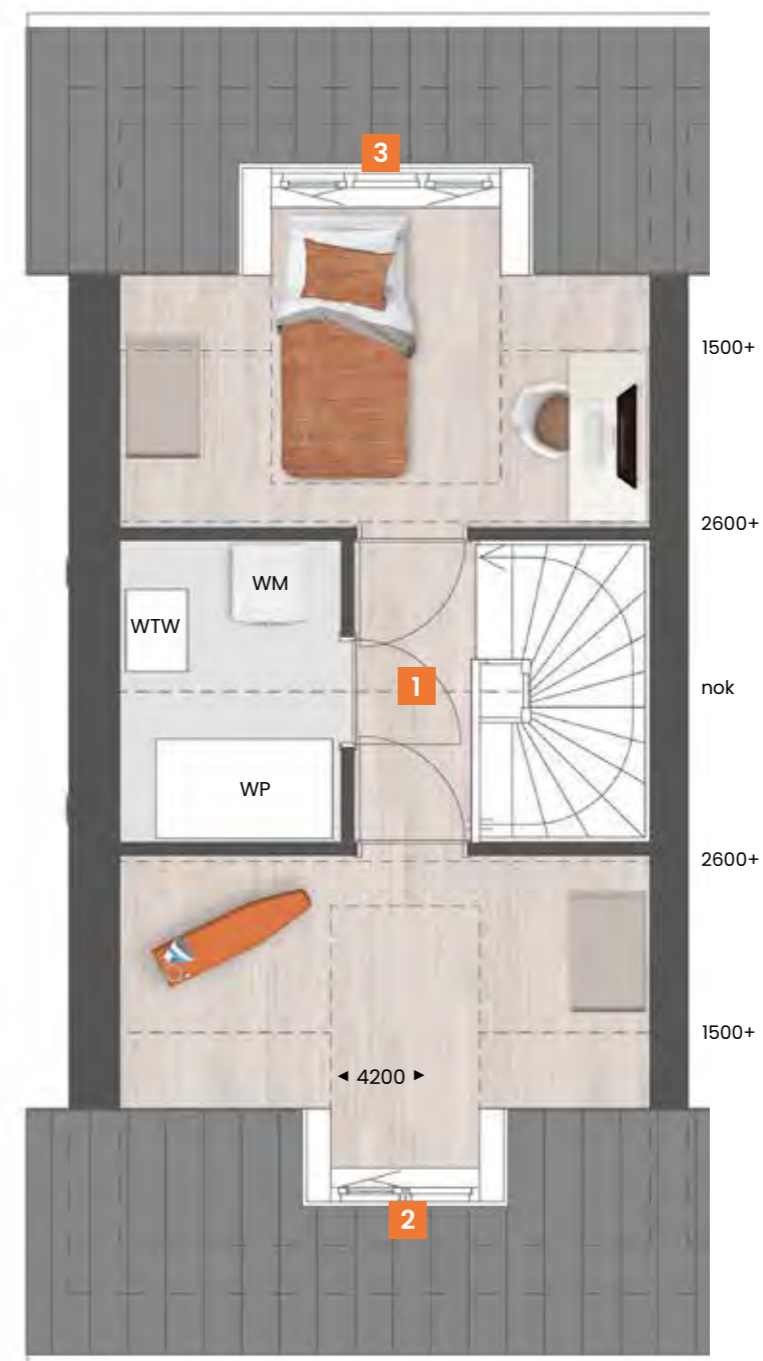
OPTIES TYPE C

tweede verdieping
schaal 1:60



Opties

1. Indeling met overloop en extra (slaap)kamers
2. Dakkapel aan voorzijde 1200 mm
3. Dakkapel aan tuinzijde 1800 mm





sfeerimpressie type C

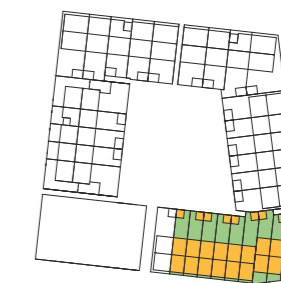
energie
label
A++++



C 212 | D 213 | D 214 | D 215 | D 216 | D 217 | D 218 | D 219 | D 220 | C 221

getoonde dakkapellen zijn optioneel

Praktische tussenwoning voor starters



TYPE D

Kenmerken

- 8 tussenwoningen met praktische indeling
- Sfeervolle dorps architectuur
- Fraaie gevelbetimmering aan voorzijde
- Gebruiksoppervlakte circa 90 m²
- Kaveloppervlakte circa 83 m² tot 97 m²
- Zeer energiezuinige woning, energielabel A++++
- Individuele warmtepomp met bodemlus
- Vloerverwarming op begane grond en eerste verdieping
- Verdieping met 2 slaapkamers en badkamer
- Mogelijkheid voor vaste trap naar tweede verdieping
- Markante pergola aan voorzijde
- Tuinberging
- Vele opties en uitbreidingsmogelijkheden

voorgevel



| 213 | 214 | 215 | 216 | 217 | 218 | 219 | 220 |

TYPE D

begane grond
schaal 1:60

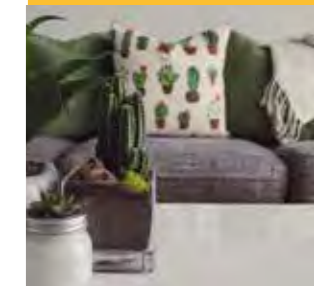


Bijzonderheden

- Getekend bnr. 214 t/m 216 en 220, gespiegeld bnr. 213, 217 t/m 219
- Mooie zithoek aan tuinzijde
- Praktische keuken aan voorzijde
- Open trap

OPTIES
TYPE D

begane grond
schaal 1:60



Opties

1. Uitbouw 2400 mm (of 1200 mm) bij bnr. 213 t/m 218. Bij bnr. 219 en 220 is alleen de uitbouw 1200 mm mogelijk
2. Schuifpui (of dubbele tuindeuren)
3. Trapkast



TYPE D

eerste verdieping
schaal 1:60



Bijzonderheden

- 2 ruime slaapkamers
- Badkamer met douche en wastafel
- Wasruimte met widoedaansluiting
- Vlizotrap naar tweede verdieping

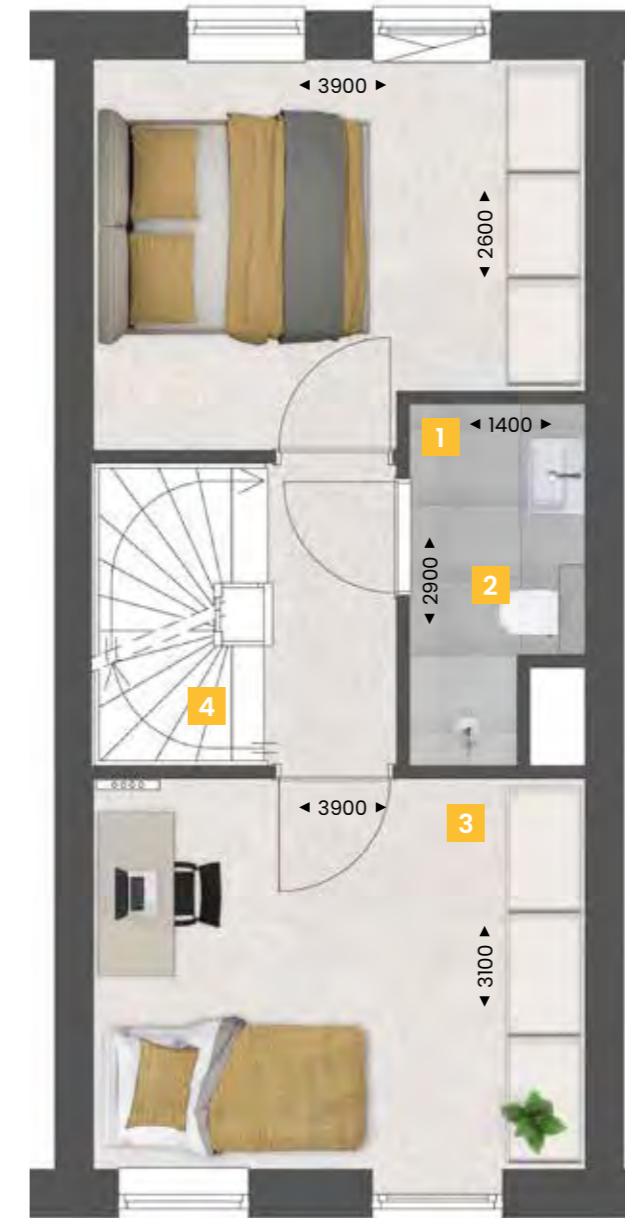
OPTIES
TYPE D

eerste verdieping
schaal 1:60



Opties

1. Vergroten badkamer
2. Toilet op badkamer
3. Wasruimte verplaatsen naar tweede verdieping
4. Vaste trap naar tweede verdieping



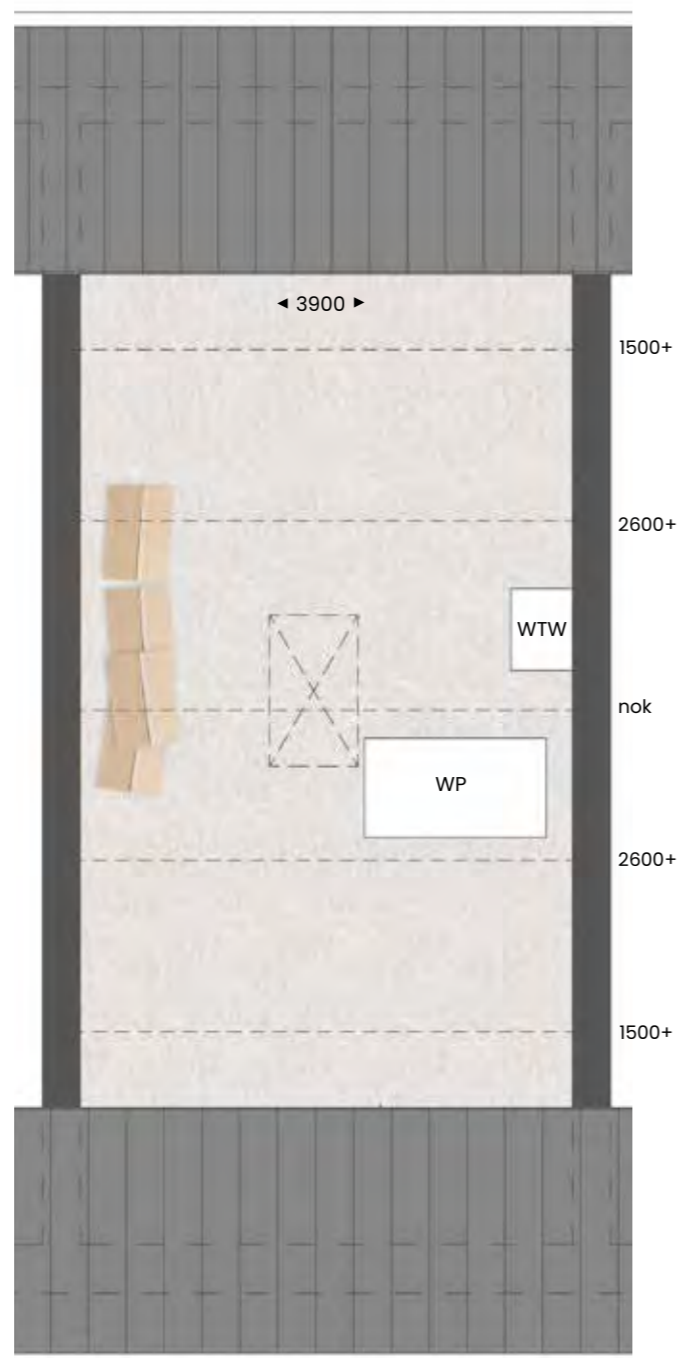
TYPE D

tweede verdieping
schaal 1:60

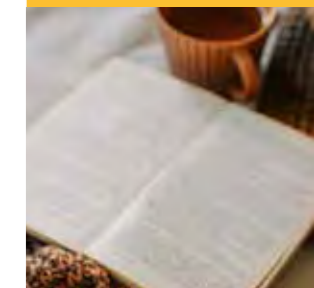


Bijzonderheden

- Vrij indeelbare tweede verdieping met warmtepomp en balansventilatie-installatie met warmte terugwinsysteem

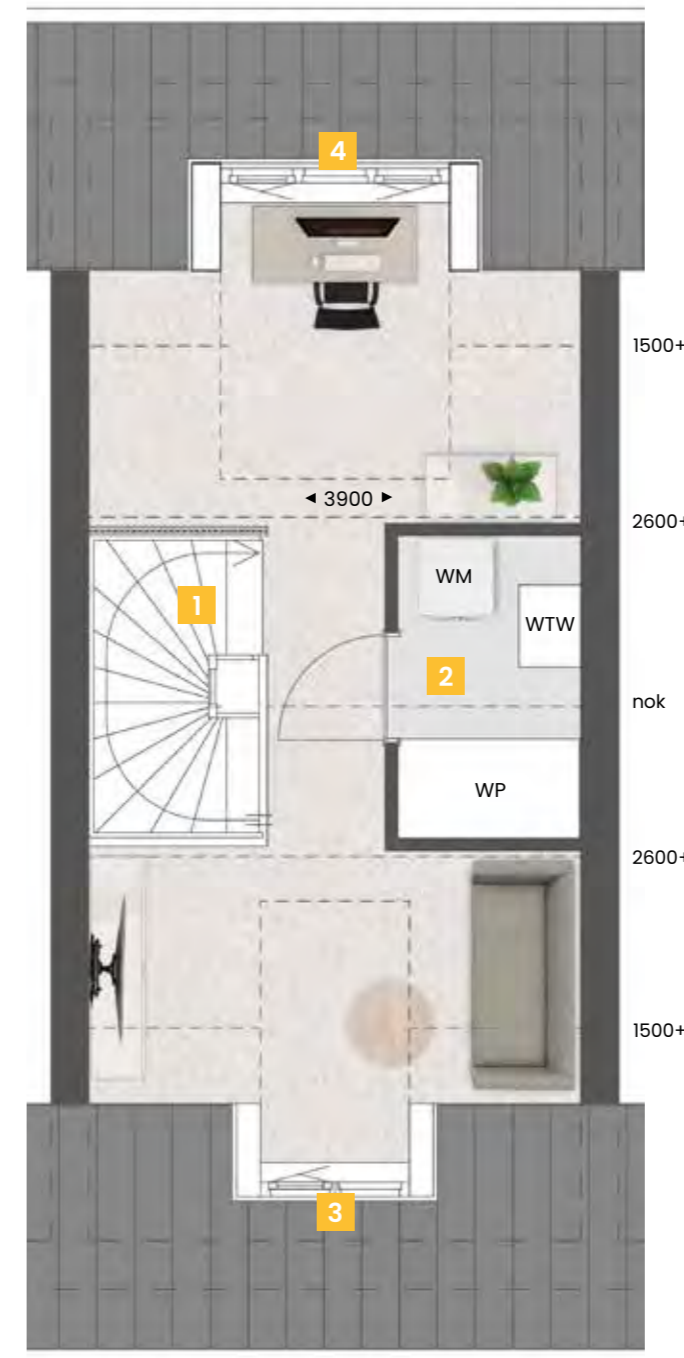
OPTIES
TYPE D

tweede verdieping
schaal 1:60



Opties

1. Vaste trap
2. Separate techniekruimte met warmtepomp en balansventilatie-installatie met warmte terugwinsysteem
3. Dakkapel aan voorzijde 1200 mm
4. Dakkapel aan tuinzijde 1800 mm





sfeerimpressie type D

energie
label
A++++

E
228F
229F
230E
231

getoonde dakkapel is optioneel

Verrassende toekomstbestendige hoekwoning



TYPE E

Kenmerken

- 4 hoekwoningen met slaap- en badkamer op begane grond
- Sfeervolle dorps architectuur
- Fraaie gevelbetimmering aan voorzijde
- Gebruiksoppervlakte circa 98 m²
- Kaveloppervlakte circa 153 m² tot 178 m²
- Zeer energiezuinige woning, energielabel A++++
- Individuele warmtepomp met bodemlus
- Vloerverwarming op begane grond en verdieping
- Woning met veel lichtinval door grote raampartijen
- Ruime verdieping
- Mogelijkheid voor extra slaapkamer(s) op verdieping
- Markante pergola aan voorzijde
- Tuinberging
- Vele opties en uitbreidingsmogelijkheden

zijgevel



228

voorgevel



228

231

zijgevel



231

zijgevel



232

voorgevel



232

236

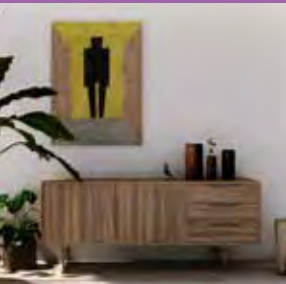
zijgevel



236

TYPE E

begane grond
schaal 1:60



Bijzonderheden

- Getekend bnr. 228 en 232, gespiegeld bnr. 231 en 236
- Keuken aan tuinzijde
- Zithoek aan voorzijde
- Royale slaapkamer
- Badkamer met inloopdouche, wastafel, toilet en witgoedaansluiting
- Ruime entree
- Breed raam in zijgevel (alleen bij bnr. 228 en 236)

OPTIES
TYPE E

begane grond
schaal 1:60



Opties

1. Uitbouw 1200 mm
2. Dubbele tuindeuren (of schuifpui)
3. Slaapkamer verplaatsen naar verdieping
4. Luxe keukeninrichting (evt met kookeiland) verplaatsen naar voorzijde woning
5. Witgoedaansluiting verplaatsen naar verdieping



TYPE E

verdieping
schaal 1:60

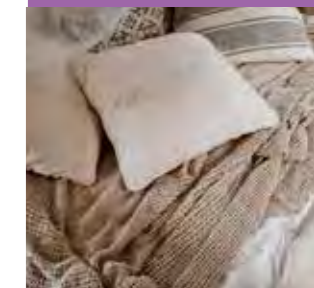


Bijzonderheden

- Vrij indeelbare verdieping
- Separate techniekruimte met warmtepomp en balansventilatie-installatie met warmte terugwinstsysteem
- Daglicht door ramen in zijgevel (alleen bij bnr. 228 en 236)

OPTIES
TYPE E

verdieping
schaal 1:60



Opties

1. Indeling met overloop en extra (slaap)kamers
2. Dakkapel aan voorzijde 1800 mm
3. Dakkapel aan tuinzijde 1800 mm
4. Witgoedaansluiting in techniekruimte
5. Dakraam in techniekruimte





sfeerimpressie type E

energie
label
A++++

E
228F
229F
230E
231

getoonde dakkapellen zijn optioneel

Verrassende toekomstbestendige tussenwoning



TYPE F

Kenmerken

- 3 tussenwoningen (bnr. 230, 233 en 235) en 2 tussenwoningen met vaste dakopbouw (bnr. 229 en 234)
- Slaap- en badkamer op begane grond
- Sfeervolle dorpse architectuur
- Fraaie gevelbetimmering aan voorzijde
- Gebruiksoppervlakte circa 93 m² tot 96 m²
- Kaveloppervlakte circa 120 m² tot 135 m²
- Zeer energiezuinige woning, energielabel A++++
- Individuele warmtepomp met bodemlus
- Vloerverwarming op begane grond en verdieping
- Woning met veel lichtinval door grote raampartijen
- Ruime verdieping
- Mogelijkheid voor extra slaapkamer(s) op verdieping
- Markante pergola aan voorzijde
- Tuinberging
- Vele opties en uitbreidingsmogelijkheden

voorgevel



voorgevel



TYPE F

begane grond
schaal 1:60

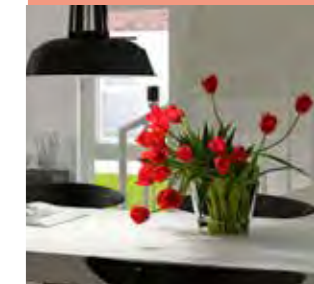


Bijzonderheden

- Getekend bnr. 229, 230 en 235, gespiegeld bnr. 233 en 234
- Keuken aan tuinzijde
- Zithoek aan voorzijde
- Royale slaapkamer met schuifdeur naar badkamer
- Badkamer met inloopdouche, wastafel, toilet en witgoedaansluiting
- Ruime entree

OPTIES
TYPE F

begane grond
schaal 1:60



Opties

1. Uitbouw 1200 mm
2. Vergroten woonkamer/verkleinen slaapkamer
3. Witgoedaansluiting verplaatsen naar verdieping



TYPE F

verdieping
schaal 1:60



Bijzonderheden

- Getekend bnr. 230 en 235, gespiegeld bnr. 233
- Vrij indeelbare verdieping
- Separate techniekruimte met warmtepomp en balansventilatie-installatie met warmte terugwinstsysteem
- Dakraam

OPTIES
TYPE F

verdieping
schaal 1:60



Opties

1. Indeling met overloop en extra (slaap)kamers
2. Dakkapel aan voorzijde 1800 mm
3. Dakkapel aan tuinzijde 1800 mm (i.p.v. dakraam)
4. Witgoedaansluiting in techniekruimte
5. Dakraam in techniekruimte



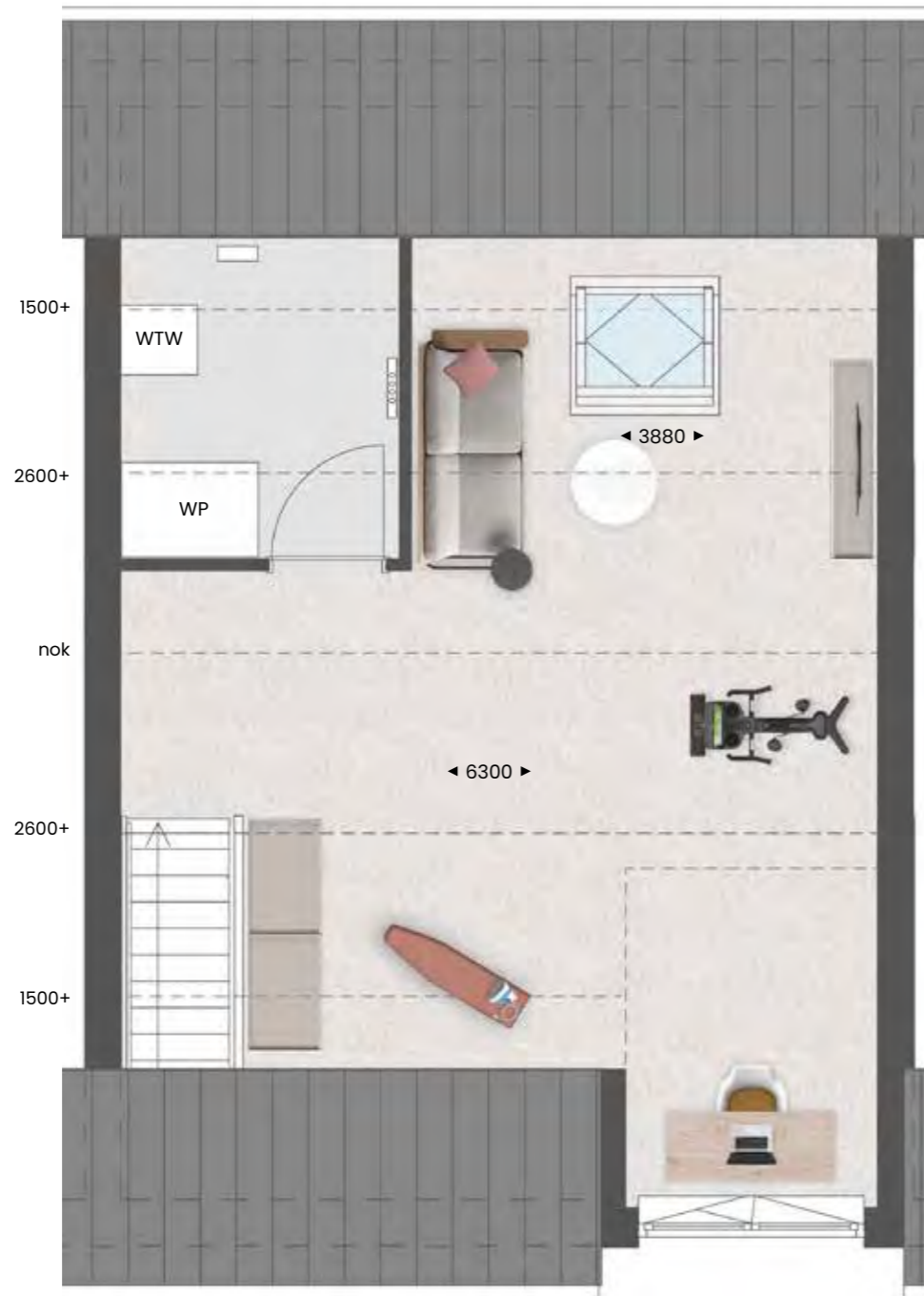
TYPE F

verdieping
schaal 1:60

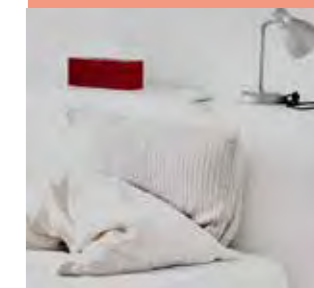


Bijzonderheden

- Getekend bnr. 229, gespiegeld bnr. 234
- Vrij indeelbare verdieping
- Vaste dakopbouw met meer (sta)ruimte
- Separate techniekruimte met warmtepomp en balansventilatie-installatie met warmte terugwinstsysteem
- Dakraam

OPTIES
TYPE F

verdieping
schaal 1:60



Opties

1. Indeling met overloop en extra (slaap)kamer
2. Dakkapel aan tuinzijde 1800 mm
3. Witgoedaansluiting in techniekruimte
4. Dakraam in techniekruimte





sfeerimpressie type F

Jouw buitenleven

Een plek om onder het genot van een glaasje wijn de werkdag af te sluiten, samen te eten of de kinderen beschut in de frisse buitenlucht te laten spelen. Lange zomeravonden, aangename temperaturen en sfeervol samenzijn. De tuin is zoveel meer dan een extra ruimte aan het huis.



Haal buiten naar binnen

Maak een plan

Je tuin omtoveren tot een relaxplek, wat versta jij daaronder? Wil je ontspannen kunnen zitten in de schaduw, of zoek je liever een lekker plekje in de zon? Of is ontspannen voor jou juist werken in de tuin? En wil je dan graag een bloemenperk of denk je meer aan een eetbare moestuin?

Bedenk wat voor jou ultiem relaxen is en noteer de dingen die je daarvoor nodig hebt. Er zijn enkele praktische zaken om rekening mee te houden zoals de ruimte en de plaatsen waar schaduw is, waar het vaak waait en de plaatsen waar de zon vol op staat.

JOUW DUURZAME LEVEN



Eén van de voordelen van een nieuwbouwwoning is dat deze aanzienlijk duurzamer is dan oudere woningen. Onze nieuwbouwwoningen zijn zeer energiezuinig. Dit is beter voor het milieu én je portemonnee. Daarnaast zijn onze nieuwbouwwoningen uitstekend geïsoleerd en worden duurzame technieken en materialen gebruikt tijdens de bouw. De duurzame basis van je woning verzorgen wij. En na oplevering kun je hier naar eigen wens zelf mee aan de slag!

Onze duurzame maatregelen

Wij streven ernaar om de woningen zoveel als mogelijk LEAN te (laten) bouwen. Dit betekent dat onder meer het bouwproces wordt geoptimaliseerd en materiaalverspilling tot een minimum wordt beperkt. Daarnaast bieden wij een grote verscheidenheid aan opties zodat jij je woning naar wens kan laten bouwen en de woning na oplevering direct bruikbaar is. Onze woningen zijn standaard voorzien van een warmtepomp, een balansventilatiesysteem, vloerverwarming op alle verdiepingen en hardhouten kozijnen met triple beglazing.

Energie label A++++

Nieuwbouwwoningen worden door ons, mits mogelijk, uitgevoerd als energieneutrale woningen (en voldoen aan BENG 2=0) met energielabel A++++. Kijk in de technische omschrijving welk energielabel exact voor de woningen van toepassing is.

energie
label
A++++

Groene stroom

Een steentje bijdragen aan duurzame energieopwekking is makkelijker dan je denkt. Kies voor groene stroom van een groen bedrijf (lieft een bedrijf dat veel investeert in groene energiebronnen) of voor groene stroom die grotendeels in Nederland is opgewekt. Groene stroom is niet of nauwelijks duurder dan grijze stroom en overstappen is eenvoudig.

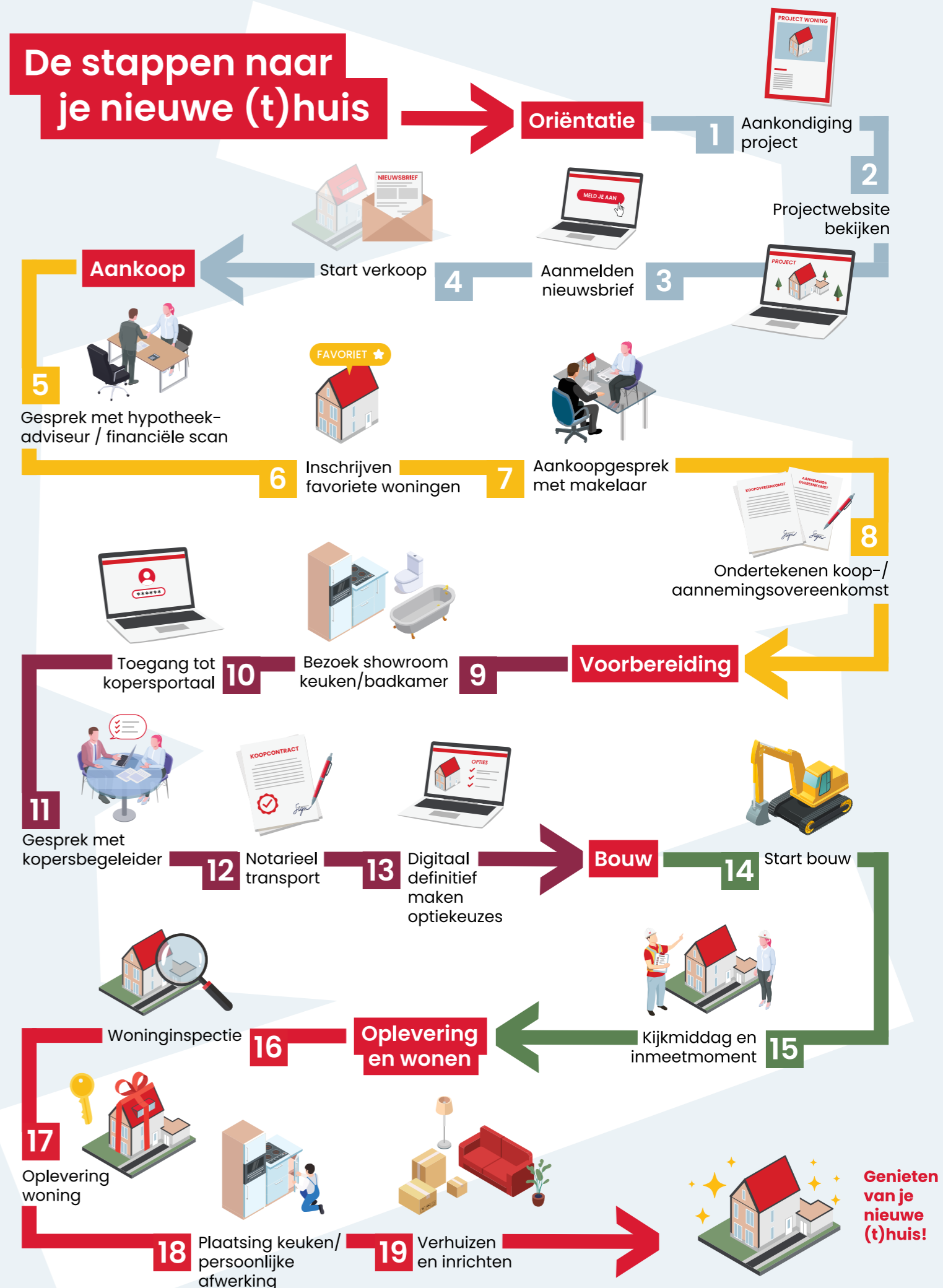
Tips

- Kijk voor een ranglijst van groene leveranciers eens op www.consumentenbond.nl/energie-vergelijken/groene-energieleveranciers. Hier vind je ook een handige energievergelijker.
- Alle groene stroomproducenten staan in de Groene Stroom Checker van HIER op hier.nu
- Wisenederland.nl heeft een overstapservice naar de best scorende Nederlandse groene stroomleveranciers.

Kiezen voor groene stroom is een milieuvriendelijke keuze, maar minder stroom gebruiken levert nog meer voordeel op voor het milieu. Blijf dus vooral besparen, ook al heb je groene stroom!

→ De mogelijkheid tot het terug leveren van (duurzaam) opgewekte energie aan het (elektriciteit)net is afhankelijk van onder andere, maar niet beperkt tot, de medewerking van de netwerkbeheerder en/of de beschikbare capaciteit van het (elektriciteit)net. Het wel of niet kunnen terug leveren van (duurzaam) opgewekte energie aan het (elektriciteit)net bevindt zich volledig buiten de macht en/of invloedssfeer van de aannemer. De aannemer is niet verantwoordelijk noch aansprakelijk voor de (on)mogelijkheid van het terug leveren van (duurzaam) opgewekte energie aan het (elektriciteit)net en/of de (financiële) gevolgen daarvan.

De stappen naar je nieuwe (t)huis



Wij begeleiden je graag door alle opties in onze studio

In het souterrain van de Huysinc showroom bevindt zich onze studio met kopersopties. Hier vind je alle opties om jouw woning helemaal naar wens te maken. De kopersbegeleider begeleidt je graag door dit proces.



Kopersbegeleider



Tijdens het hele proces van aankoop tot oplevering heb je een eigen contactpersoon: de kopersbegeleider. Hij of zij houdt je op de hoogte van de voortgang van de bouw, maar belangrijker nog, de kopersbegeleider denkt met je mee over de indeling en uitvoering van je woning. De kopersbegeleider toont je in de studio vele opties, zodat je een goede keuze kunt maken.

De kopersbegeleider legt uit wat je gedurende het bouwproces kunt verwachten, verwerkt je wensen altijd in een tekening en, indien nodig, in een aanbieding op maat. Geen mens is hetzelfde, dat geldt ook voor een woning.

W Ervaar jouw ruimte

Beleef zelf de extra ruimte van een uitbouw. In de studio kun je met een druk op de knop live zien hoe de hoe de achtergevel incl. pui met **1,2 meter** of **2,4 meter** naar achteren schuift. Zo kun je de extra ruimte in jouw woning perfect ervaren.

Inspiratie magazine

Vraag de makelaar naar ons Kies magazine. Het magazine Kies is opgenomen in de kopersmap. Hierin tonen we je volop ideeën voor het uitbreiden, indelen en afwerken van je nieuwe woning. Zo droom je thuis op de bank al lekker weg over je nieuwe woonplek.

Optie trapkast

Benut de loze ruimte onder de trap en creëer extra bergruimte met een trapkast. Zo gebruik je de beschikbare ruimte in je woning zo efficiënt mogelijk. Een ideale plek om als voorraadkast in te richten en om grotere spullen zoals de stofzuiger netjes op te bergen. Of kijk eens op kastinkast.nl voor een handige draaibare inzetkast

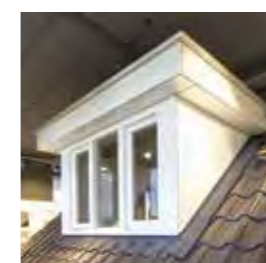


Optie binnendeuren

Een mooie binnendeur maakt je woning echt af en kan een compleet andere sfeer aan een ruimte geven. De mogelijkheden zijn eindeloos en voor elke stijl is er de perfecte binnendeur. Wil je meer luxe of meer licht in je woning of een doorkijk naar een andere ruimte? Kies dan voor een deurmodel met panelen, of een deur met glasopeningen in staallook.

Deurbeslag

Het zijn vaak de details die het verschil maken. Met een ander deurbeslag krijgt elke deur al snel een andere uitstraling. Kijk voor alle combinatiemogelijkheden van deuren en deurbeslag via het digitale kopersportaal in de tool mijndeur.nl



Optie dakkapel

Als je extra leefruimte wilt creëren in je woning biedt een dakkapel uitkomst. Door een dakkapel voeg je extra nuttige vloeroppervlakte toe. Daarnaast zorgt een dakkapel ook voor een zee aan licht. Zo maak je van je zolder makkelijk een volwaardige woonverdieping met fijne lichte kamers.



Jouw keuken- en badkamerdromen komen tot leven bij Huysinc

In de showroom van ruim 4500 m² ontdek je alles: van complete keukens en badkamers tot de nieuwste tegeltrends. Al meer dan 45 jaar is Huysinc dé specialist in wooninspiratie. Dankzij het brede aanbod, deskundig advies en uitstekende service vind je gegarandeerd de stijl die bij jou past.



Keukencheque

Je ontvangt als koper van een van onze woningen een keukencheque. Deze kan binnen de aangegeven termijn ingewisseld worden bij Huysinc. De waarde van de keukencheque zal in mindering worden gebracht op de aankoop van een complete keukeninrichting. Onder een complete keukeninrichting wordt tenminste verstaan: een keukenblok (bestaande uit meerdere onder- en eventuele bovenkasten), inclusief werkblad(en), spoelbak, mengkraan, afzuigkap en overige apparatuur (zoals bijv. een koelkast, oven, magnetron, vaatwasser).

De keukencheque is geregistreerd op naam van de koper, is niet overdraagbaar aan derden en kan niet voor contanten worden ingewisseld.

huysinc sinds 1978
Keukens, badkamers & tegels

Een keuken en badkamer zoals jij wil

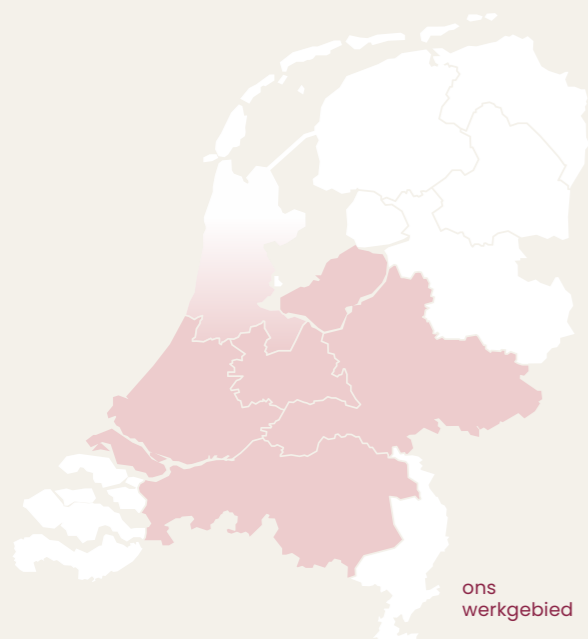
Bij Huysinc vind je verschillende merken met oneindig veel stijlen. Welke past bij jou? Laat je inspireren door onze sfeervol ingerichte ruimtes en ontdek wat echt bij je woonwensen aansluit. Kies je liever vanuit een materiaaltype, zoals marmer, beton, hout of mozaïek? Dan is onze inspiratieverdieping iets voor jou. Uiteraard staan onze enthousiaste gastvrouwen en adviseurs graag voor je klaar om al je vragen te beantwoorden.



Tot in de puntjes!

Met behulp van de innovatieve tools in onze showroom brengen we jouw woonwensen pas écht tot leven. Ontwerp bijvoorbeeld virtueel jouw nieuwe keuken met de Touch Reality-tafel. Of kom met de VR-tool midden in je toekomstige badkamer te staan. Test je beoogde keukenopstelling op ware grootte in de paskamer. En in onze Kookstudio zie je meteen hoe je jouw nieuwe keukenapparatuur kunt gaan gebruiken. Genoeg te beleven en te doen!





Aangenaam wonen

Whoon in 's-Hertogenbosch realiseert al meer dan 50 jaar succesvol woningbouwprojecten.

Een nieuwe woning kopen is een belangrijke gebeurtenis in je leven die veel tijd en energie vraagt. We vragen je velerlei beslissingen te nemen en veel vragen te beantwoorden. Koop je een woning via Whoon, dan zorgen wij dat je straks aangenaam kunt wonen en dat ook de weg ernaartoe aangenaam verloopt.

In de meer dan 50 jaar dat we bestaan hebben we al vele nieuwbouwwoningen in Noord-Brabant, Gelderland en Utrecht mogen realiseren, tot grote tevredenheid van onze klanten. We hebben ons ontwikkeld tot een financieel gezonde en stabiele speler in de nieuwbouwmarkt. Voor onze medewerkers staat dagelijks één thema centraal: aangenaam wonen mogelijk maken voor jou. Vakmanschap staat daarbij voorop; we worden niet gedreven door techniek maar door vragen van onze klanten. Of dit nu is in ons bouwbedrijf, in de timmerfabriek of in de ontwikkeling van projecten. In al onze disciplines willen we jou aangenaam verrassen. Zo brengen wij aangenaam wonen dichterbij voor iedereen.

Whoon
directie

Meer dan 50
jaar succesvol

Klant
centraal

Woningbouw
specialist

Ca. 275
medewerkers

Financieel
gezond

Zekerheid
en kwaliteit



Initiatief



whoon.nl

Informatie en verkoop

Makelaar T&A Van Es
Holleweg 18j
3925 LW Scherpenzeel
T 033 - 203 7040
info@tenavanesmakelaardij.nl
www.makelaarscherpenzeel.nl

Van Schuppen Makelaars
Kerkewijk 55
3901 EC Veenendaal
T 0318 - 51 91 57
nieuwbouw@
vanschuppenmakelaars.nl
www.vanschuppenmakelaars.nl

Aannemer

Bouwbedrijf van Grootheest B.V.
Argonstraat 26
6718 WT Ede
T 0318 - 41 90 15
mail@grootheest.nl
www.grootheest.nl

Architect

Quadrant Architecten
www.qarch.nl

Notaris

Olenz notarissen
Vendelier 2
3905 PA Veenendaal
T 0318 - 52 93 93
notarissen@olenz.nl
www.olenz.nl

Showroom keukens en badkamers



Keukens, badkamers & tegels

Huysinc | keukens, badkamers & tegels
Regterweistraat 5
4181 CE Waardenburg (A2, afrit 16)
T 0418 55 66 66
info@huysinc.nl
www.huysinc.nl

ontwikkelt.
bouwt.
versnelt.

www.scherpenzeel-denieuwekoepel.nl

Dit Leef. magazine is bedoeld om de sfeer en de mogelijkheden van dit project te laten zien. De in dit Leef. magazine aangegeven keuken, huishoudelijke apparaten en inrichting c.q. aankleding geven een impressie van de mogelijkheden en behoren niet tot de standaard uitrusting van de woning. De juiste positie van elektra/schakelmateriaal, rookmelders, afzuigpunten t.b.v. ventilatie e.d. staan op de verkooptekeningen vermeld en zijn niet in de plattegronden opgenomen. Aan de beelden, illustraties, plattegronden en teksten in dit Leef. magazine kunnen geen rechten ontleend worden.