



## Kloosterlaan 138, 1216 NT Hilversum

Vraagprijs € 539.000,- k.k.

## Omschrijving

Ruime en moderne gezinswoning met garage, 4 slaapkamers en zonnige tuin in Hilversum

Ben je op zoek naar een instapklare gezinswoning met veel ruimte, een garage én een zonnige tuin? Dan is deze verrassend ruime drive-in woning precies wat je zoekt.

Gelegen op een rustige en kindvriendelijke locatie, met scholen, winkels en uitvalswegen richting Amsterdam en Utrecht binnen handbereik, woon je hier comfortabel én centraal.

Indeling:

Begane grond:

Entree met hal, toegang tot de ruime inpandige garage (voorzien van wasmachine-/drogeraansluiting en elektrische deur).

Daarnaast een multifunctionele ruimte die perfect te gebruiken is als slaapkamer, werkkamer of praktijkruimte, met een nette keuken en directe toegang tot de diepe achtertuin.

1e verdieping:

Lichte en royale woonkamer met vrij uitzicht over de tuin.

Aan de voorzijde bevindt zich de moderne en ruime woonkeuken, voorzien van diverse inbouwapparatuur – een heerlijke plek om te koken en samen te komen.

2e verdieping:

Overloop met airco, 3 volwaardige slaapkamers en een luxe badkamer met ligbad, inloopdouche, wastafelmeubel en tweede toilet.

Buitenruimte

De woning beschikt over een diepe, zonnige achtertuin op het noordoosten en een oprit aan de voorzijde.

Bijzonderheden:

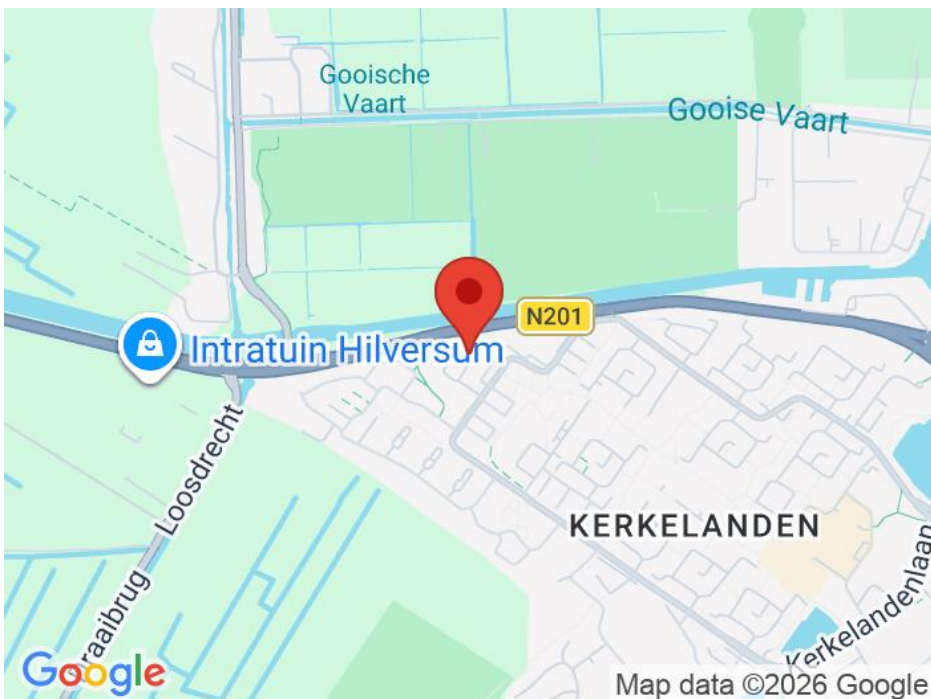
- Eigen grond;
- 4 slaapkamers;
- Ruime garage met veel bergmogelijkheden en een oprit;
- Ruime diepe zonnige achtertuin op het noordoosten;
- Geheel dubbelglas HR++;
- Luxe nieuwe grote eetkeuken met inbouwapparatuur (2018, deurtjes en panelen vervangen in 2023);
- Nieuwe luxe badkamer (2018);
- Airco (2020) op de bovenste verdieping;
- Elektrische screens op eerste en tweede verdieping
- Eigen CV-Combiketel uit 2018;
- Oplevering in overleg.

## Kenmerken

Vraagprijs	: € 539.000,00
Soort	: Woonhuis
Type woning	: Tussenwoning
Aantal kamers	: 6 kamers waarvan 4 slaapkamer(s)
Inhoud woning	: 469 m <sup>3</sup>
Perceel oppervlakte	: 138 m <sup>2</sup>
Gebruiksoppervlakte woonfunctie	: 128 m <sup>2</sup>
Soort woning	: Eengezinswoning
Bouwjaar	: 1971
Ligging	: Aan park, aan rustige weg, in woonwijk, vrij uitzicht, open ligging
Tuin	: Achtertuin, voortuin
Hoofdtuin	: Achtertuin 67 m <sup>2</sup>
Garage	: Inpandig
Energielabel	: B
Verwarming	: C.V.-Ketel
Isolatie	: HR++ glas
C.V.-ketel	: Remeha Tzerra (Gas gestookt combiketel uit 2018, eigendom)

## Locatie

Kloosterlaan 138  
1216 NT HILVERSUM



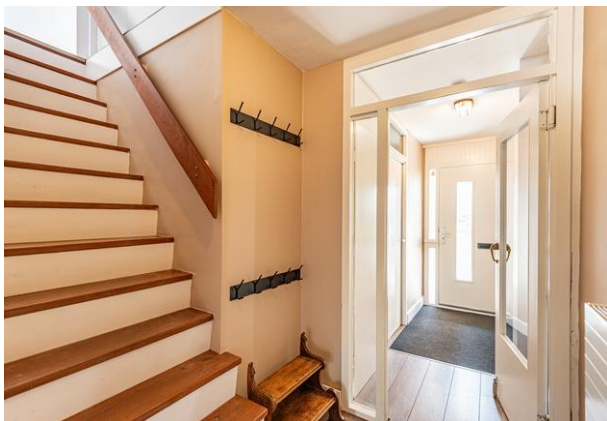
## Foto's



## Foto's



## Foto's



## Foto's



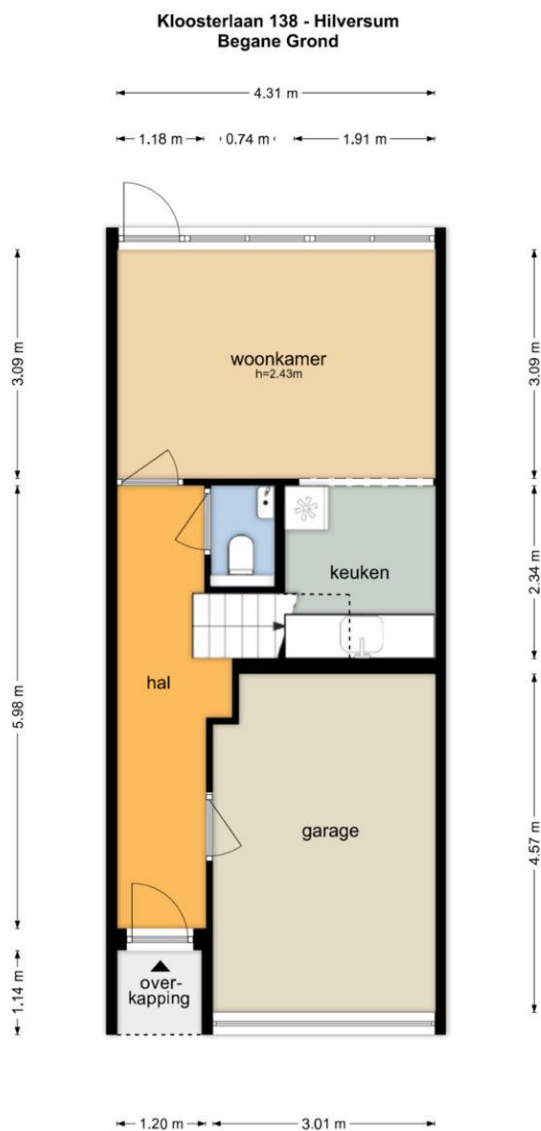
## Foto's



## Foto's

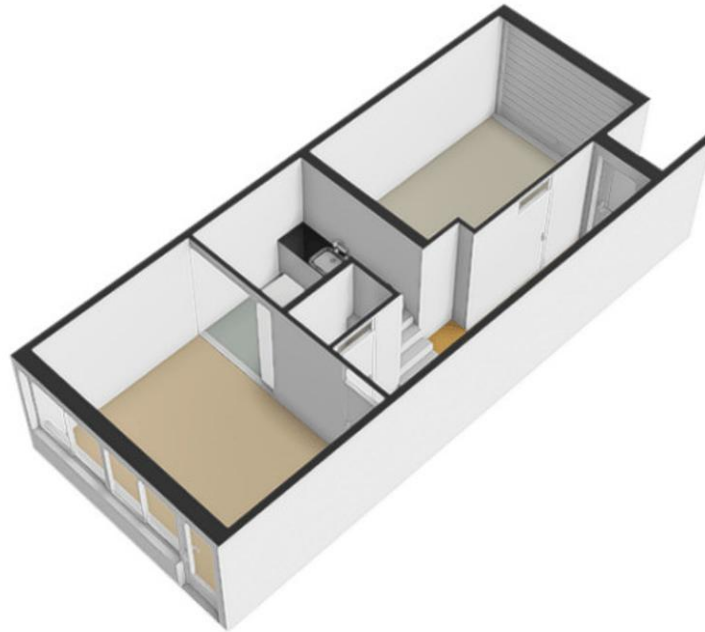


# Plattegrond

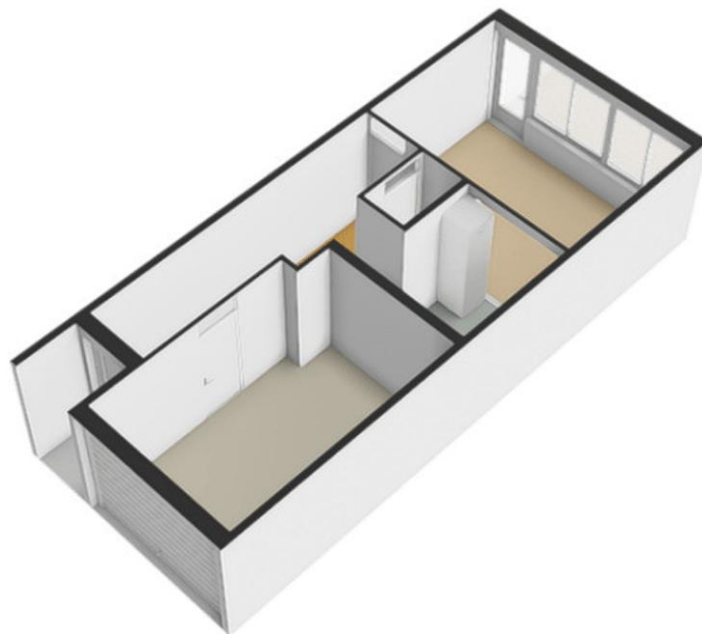


De plattegronden zijn geproduceerd voor promotionele doeleinden en ter indicatie.  
Aan de plattegronden kunnen geen rechten worden ontleend  
© www.objectenco.nl

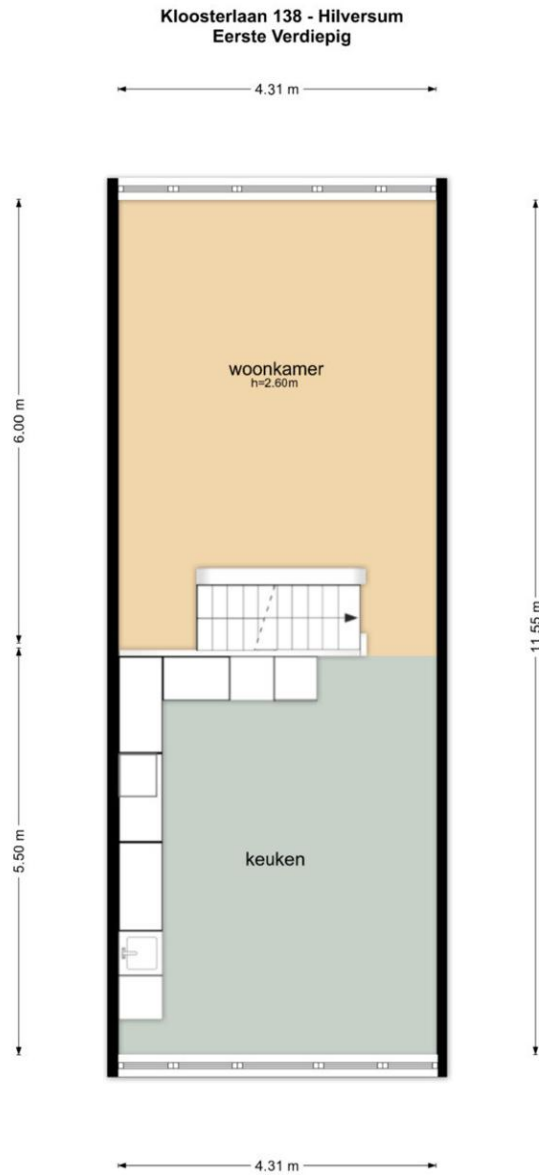
## Plattegrond



## Plattegrond

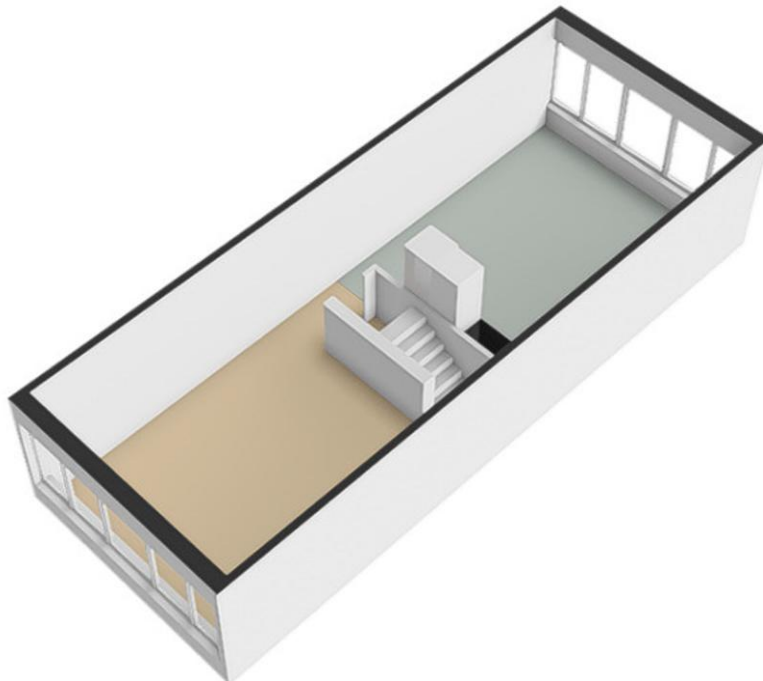


# Plattegrond

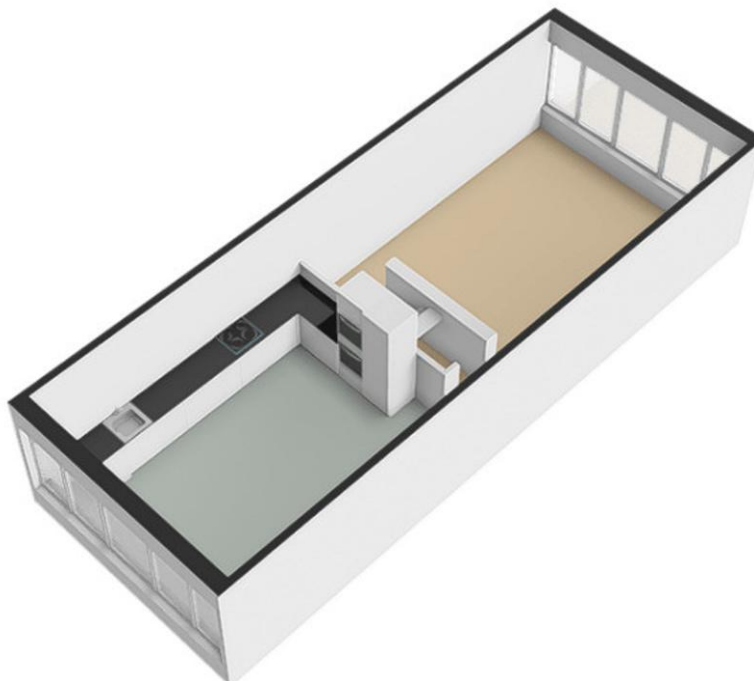


De plattegronden zijn geproduceerd voor promotionele doeleinden en ter indicatie.  
Aan de plattegronden kunnen geen rechten worden ontleend  
© www.objectenco.nl

## Plattegrond



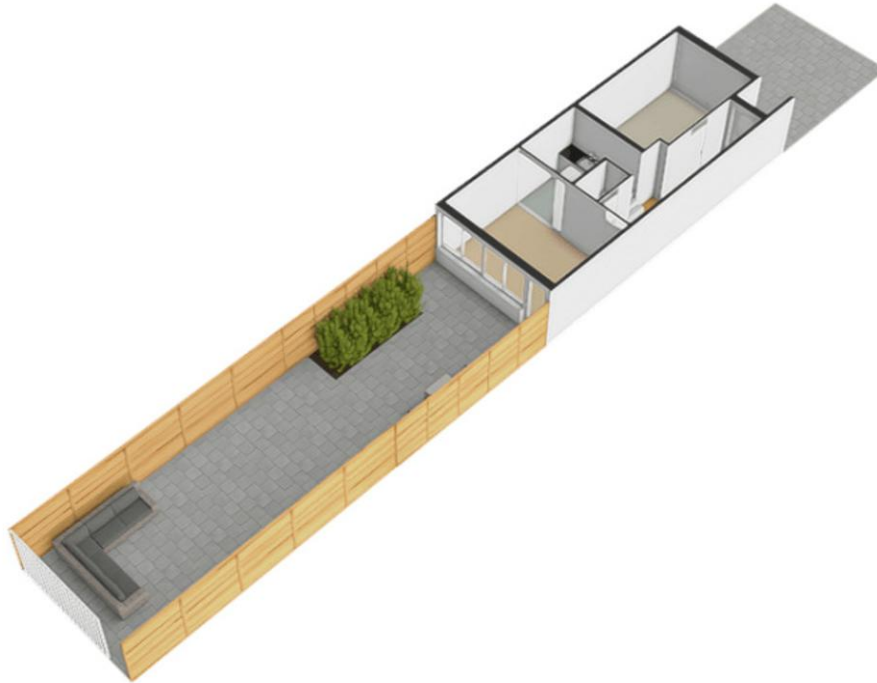
## Plattegrond



# Plattegrond



## Plattegrond

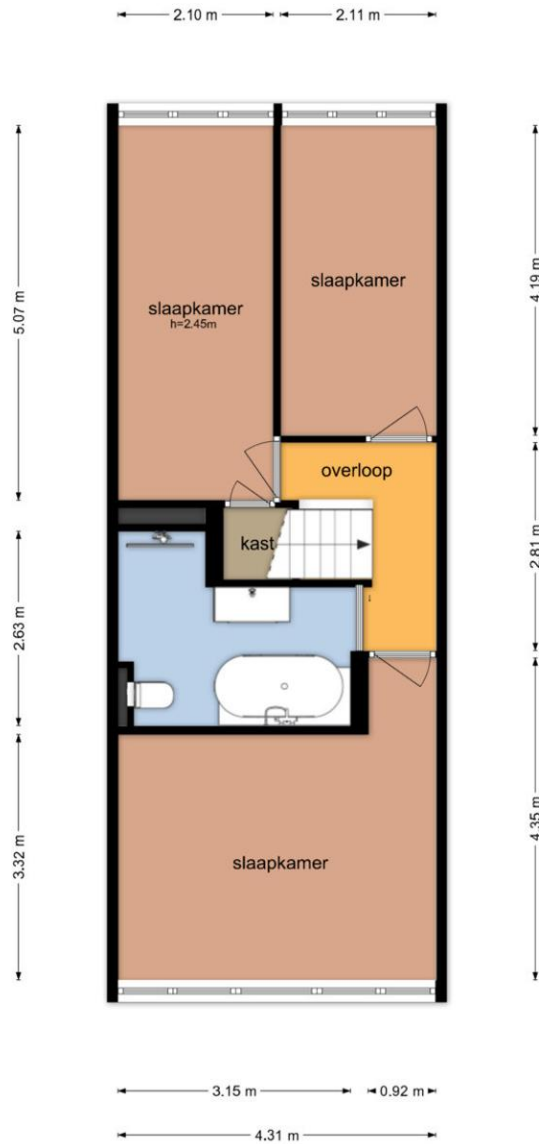


## Plattegrond



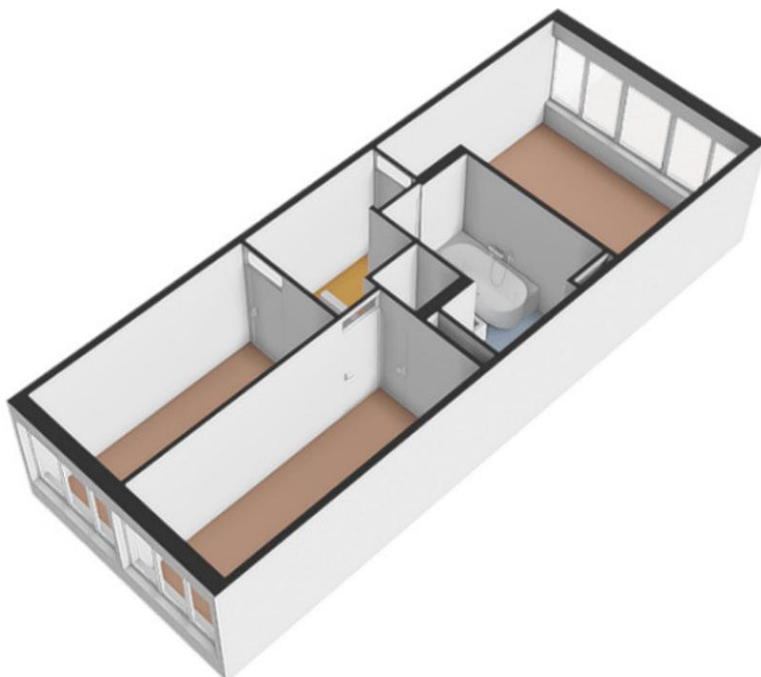
# Plattegrond

Kloosterlaan 138 - Hilversum  
Tweede Verdieping



De plattegronden zijn geproduceerd voor promotionele doeleinden en ter indicatie.  
Aan de plattegronden kunnen geen rechten worden ontleend  
© www.objectenco.nl

## Plattegrond



## Plattegrond

