

***beksmakelaardij***



SCHILDWOLDE  
Schattersum 27

# Kenmerken & specificaties



Bouwjaar:	1994
Soort:	eengezinswoning
Kamers:	6
Inhoud:	407 m <sup>3</sup>
Woonoppervlakte:	101 m <sup>2</sup>
Perceeloppervlakte:	254 m <sup>2</sup>
Overige inpandige ruimte:	18 m <sup>2</sup>
Gebouwgebonden buitenruimte:	21 m <sup>2</sup>
Verwarming:	c.v.-ketel
Isolatie:	dakisolatie, muurisolatie, vloerisolatie, dubbel glas
Energielabel:	B

# Omschrijving

Ruime en veelzijdige twee-onder-een-kapwoning in kindvriendelijke wijk Schattersum!

In de rustige en geliefde wijk Schattersum in Schildwolde staat deze aantrekkelijke twee-onder-een-kapwoning, ideaal voor gezinnen die op zoek zijn naar ruimte, comfort en flexibiliteit. Gelegen in een kindvriendelijke buurt biedt deze woning alles wat je nodig hebt voor jarenlang woonplezier.

De woning heeft een prettige indeling met een lichte, L-vormige woonkamer van circa 30 m<sup>2</sup> en een halfopen keuken. In 2008 is de woning uitgebreid met een aanbouw waarin een tuinkamer van circa 7 m<sup>2</sup> is gerealiseerd. Via een schuifpui staat deze ruimte in directe verbinding met de achtertuin, waardoor binnen en buiten prachtig in elkaar overlopen.

De voormalig garage is voorzien van een pui, waardoor deze ruimte zich uitstekende leent als kantoor, praktijkruimte of bijvoorbeeld een kapsalon. Verbouw tot slaapkamer met badkamer is natuurlijk ook een mogelijkheid als je geheel gelijkvloers wilt wonen.

Op de eerste verdieping bevinden zich drie slaapkamers en de badkamer. De tweede verdieping is bereikbaar via een vaste trap en biedt een ruime zolderverdieping. Deze is eenvoudig op te delen in twee extra slaapkamers, waardoor de woning in totaal maar liefst vijf slaapkamers kan bieden.

Aan de achtergevel van de woning is een fraaie aluminium overkapping geplaatst, ideaal om het hele jaar door van het buitenleven te genieten. De achtertuin biedt veel privacy en is een heerlijke plek om te ontspannen.

Kortom: een ideale gezinswoning met verrassend veel ruimte en mogelijkheden, zowel binnen als buiten!

Indeling begane grond:

zijentree; toilet; L-vormig woonkamer, circa 30 m<sup>2</sup>; halfopen keuken, circa 5 m<sup>2</sup>; tuinkamer (circa 7 m<sup>2</sup>) met schuifpui naar de achtertuin; toegang tot berging (voormalige garage), circa 18 m<sup>2</sup>;

Indeling eerste verdieping:

overloop; drie slaapkamers, respectievelijk circa 6, 7 en 10 m<sup>2</sup>; badkamer; trap naar tweede verdieping;

Indeling tweede verdieping:

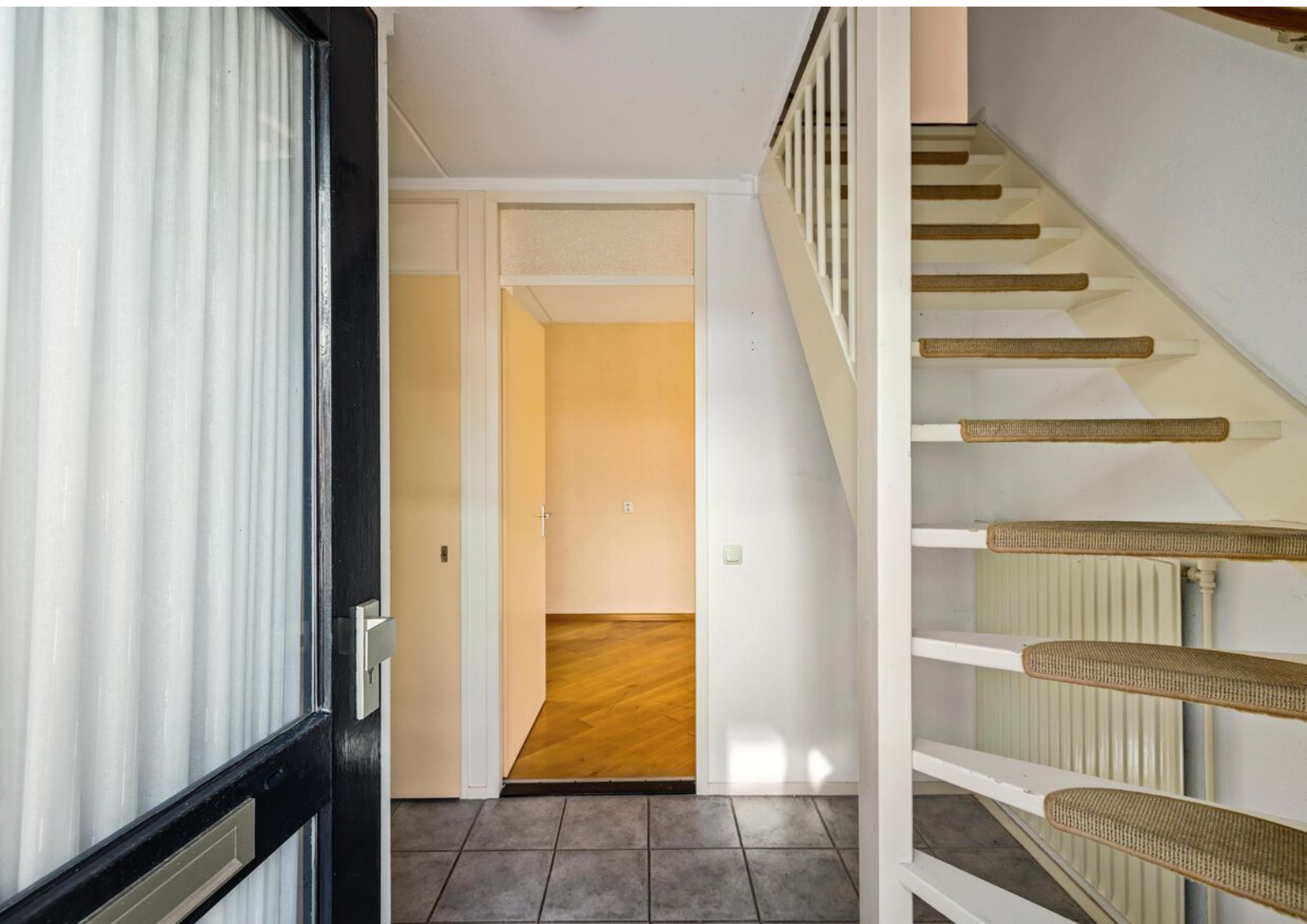
zolderruimte van 13.5 m<sup>2</sup> (op 1,50 meter hoogte, vloeroppervlakte aanzienlijk groter), geschikt om eenvoudig twee slaapkamers te realiseren.

Bijzonderheden:

- bouwjaar 1994
- aanbouw 2008
- EPA label B
- fraaie aluminium overkapping aan achterzijde
- projectnotaris: Emmius notarissen Ten Boer
- niet zelfbewoningsclausule van toepassing















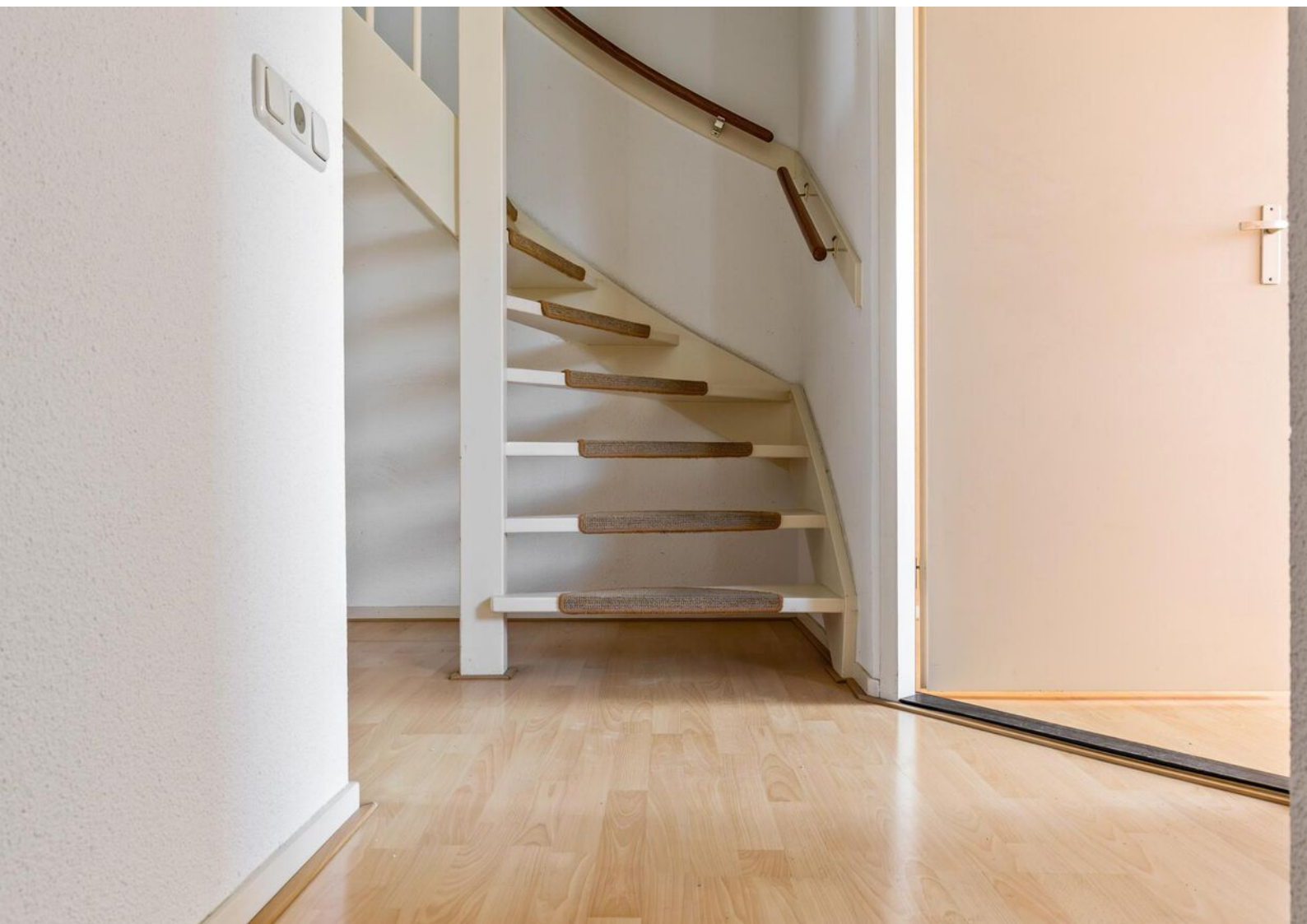














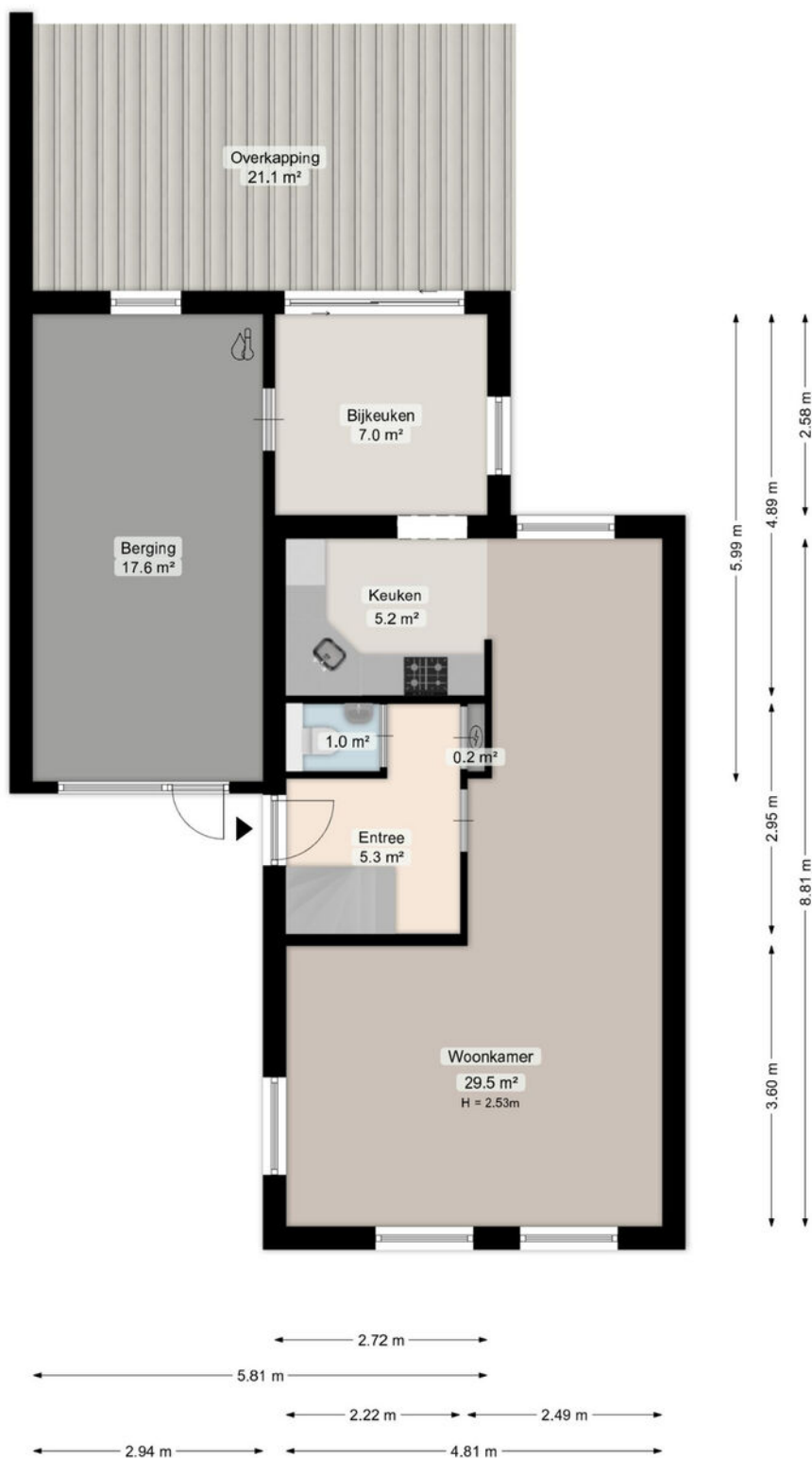






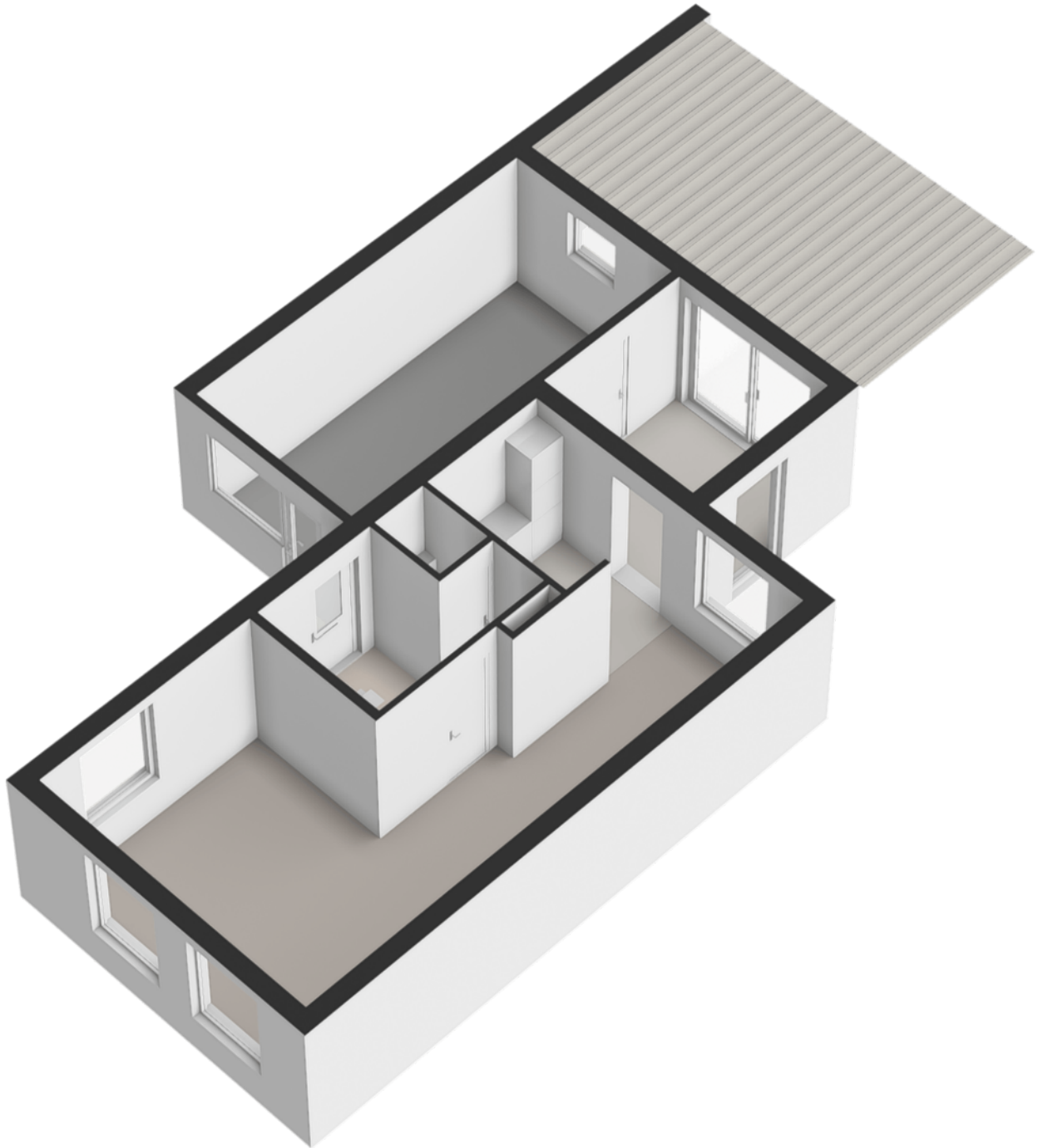


# Plattegronden

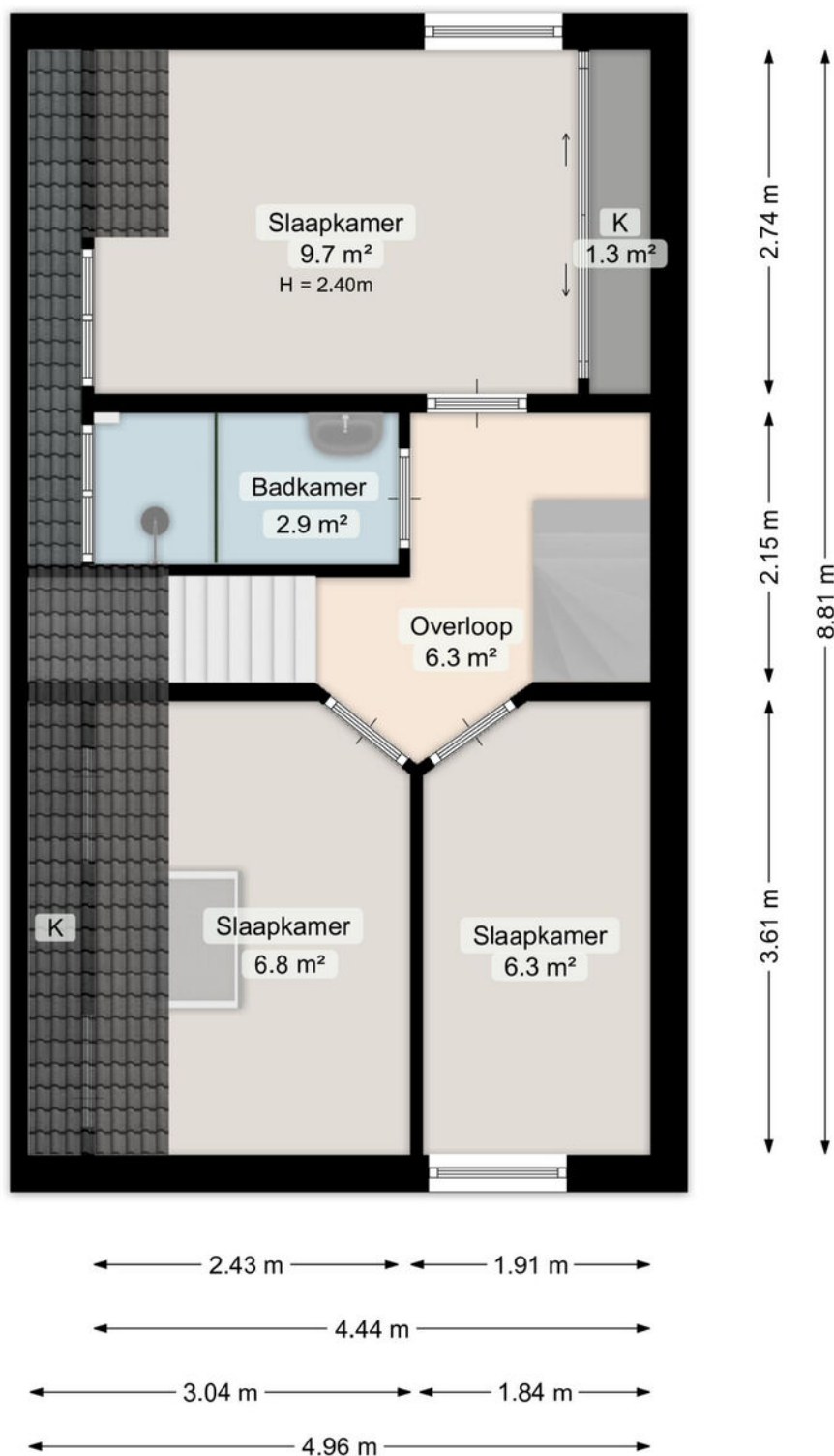


Deze plattegrond is opgesteld door Meethuis©.  
Aan de plattegrond kunnen geen rechten worden ontleend.

# Plattegronden

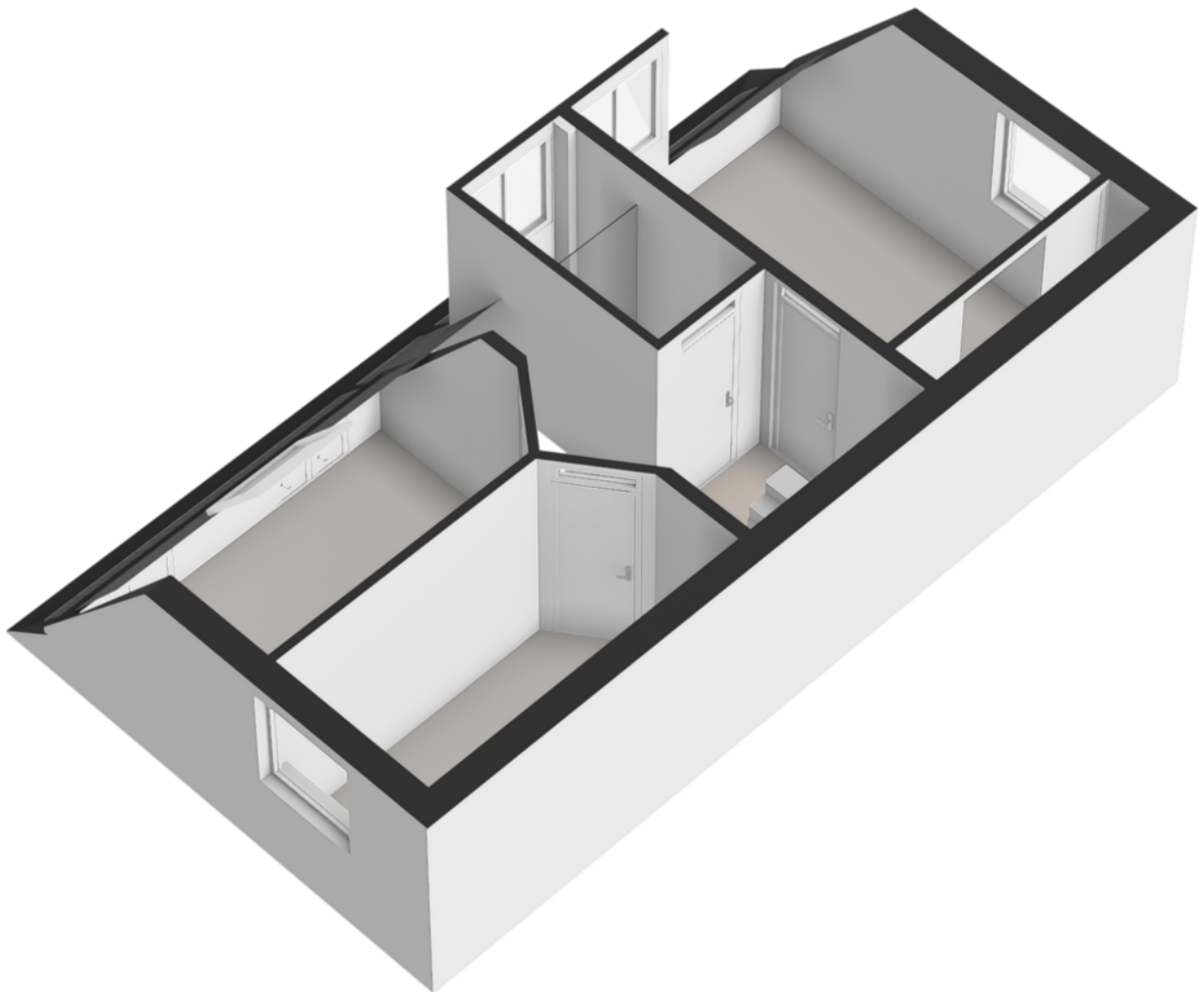


# Plattegronden

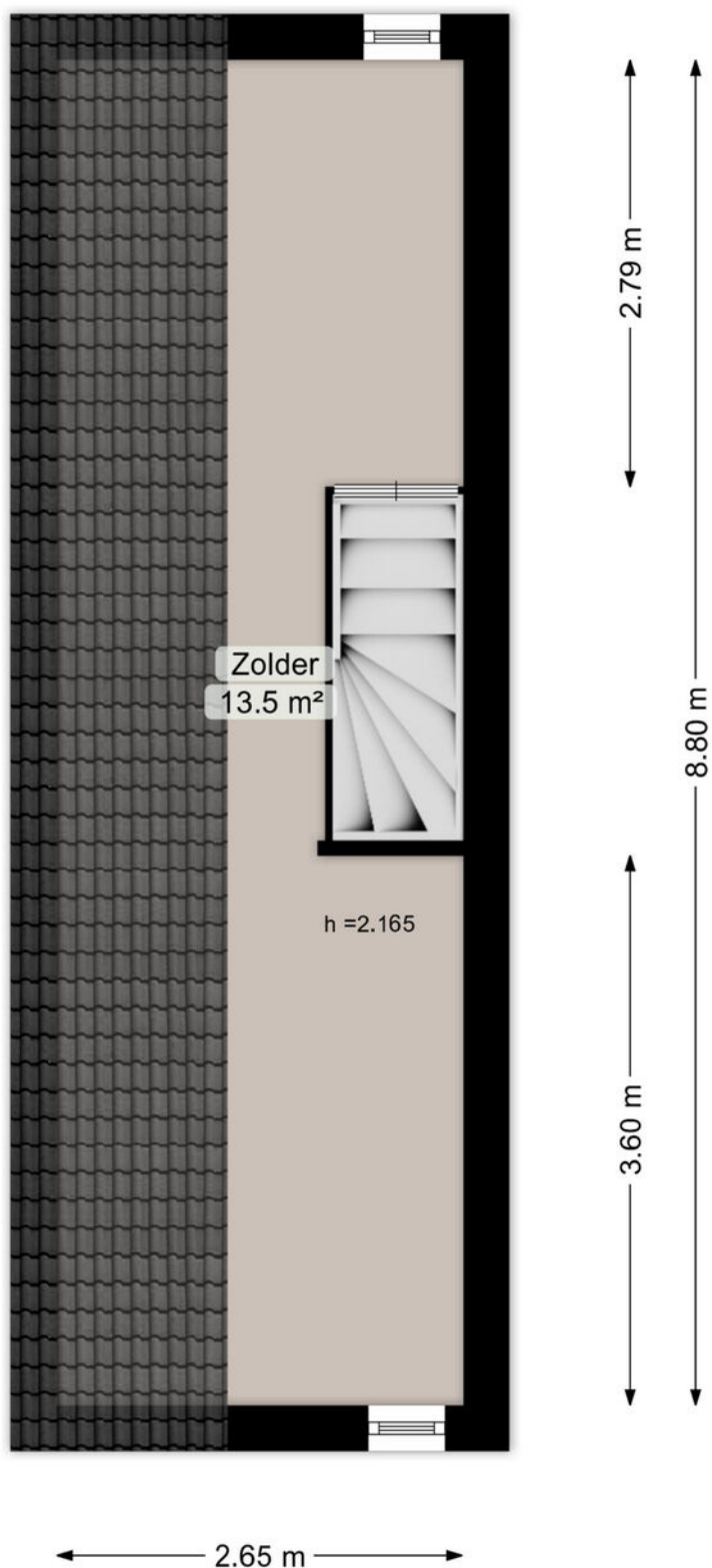


Deze plattegrond is opgesteld door Meethuis©.  
Aan de plattegrond kunnen geen rechten worden ontleend.

# Plattegronden

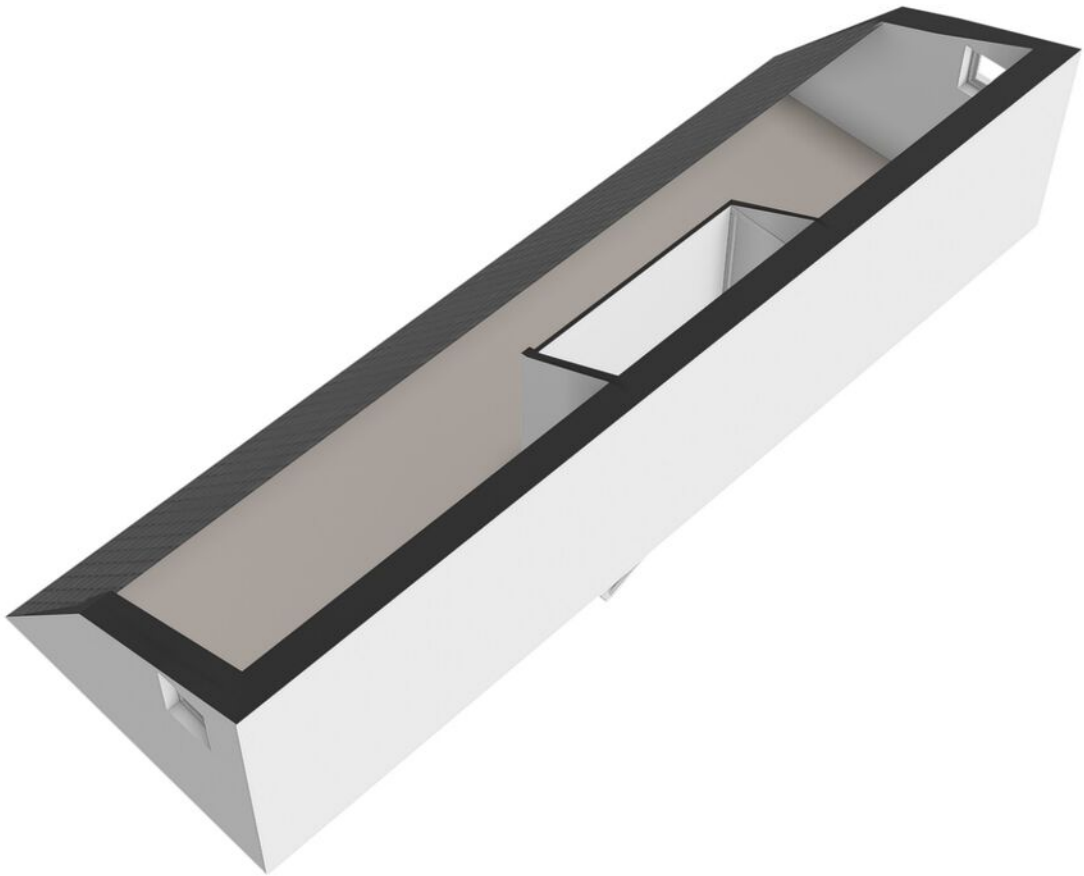


# Plattegronden



Deze plattegrond is opgesteld door Meethuis©.  
Aan de plattegrond kunnen geen rechten worden ontleend.

# Plattegronden



# Kadastrale kaart

Kadastrale kaart


Uw referentie: ---



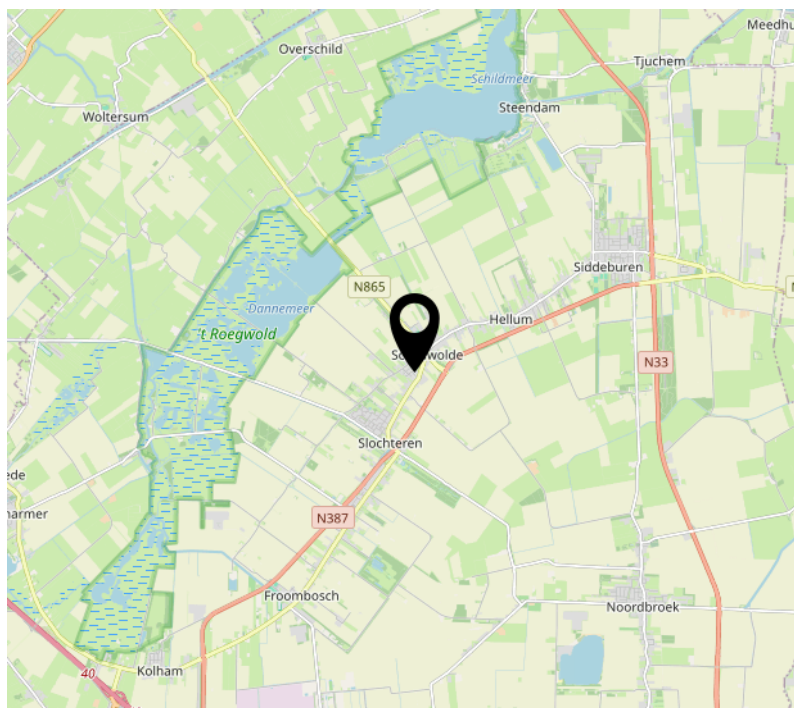
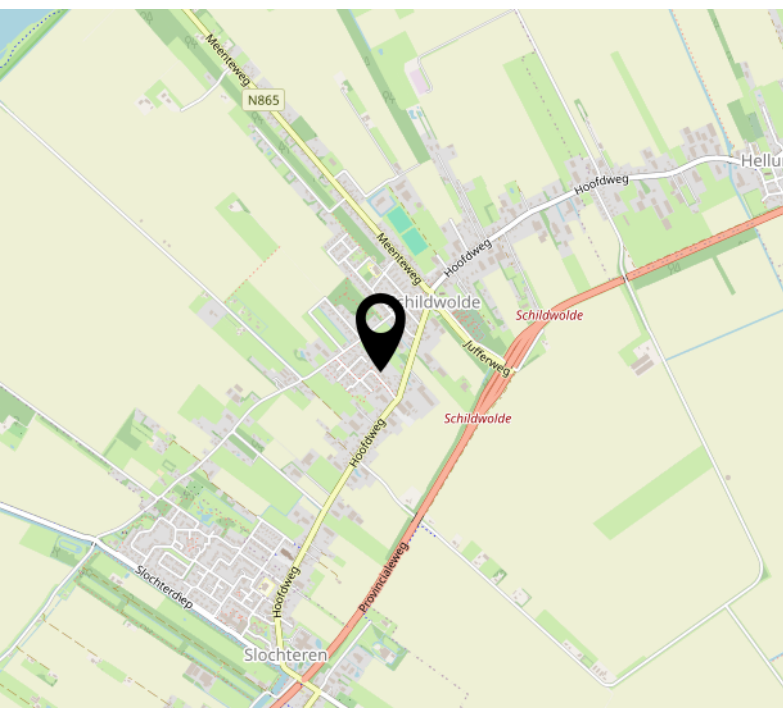
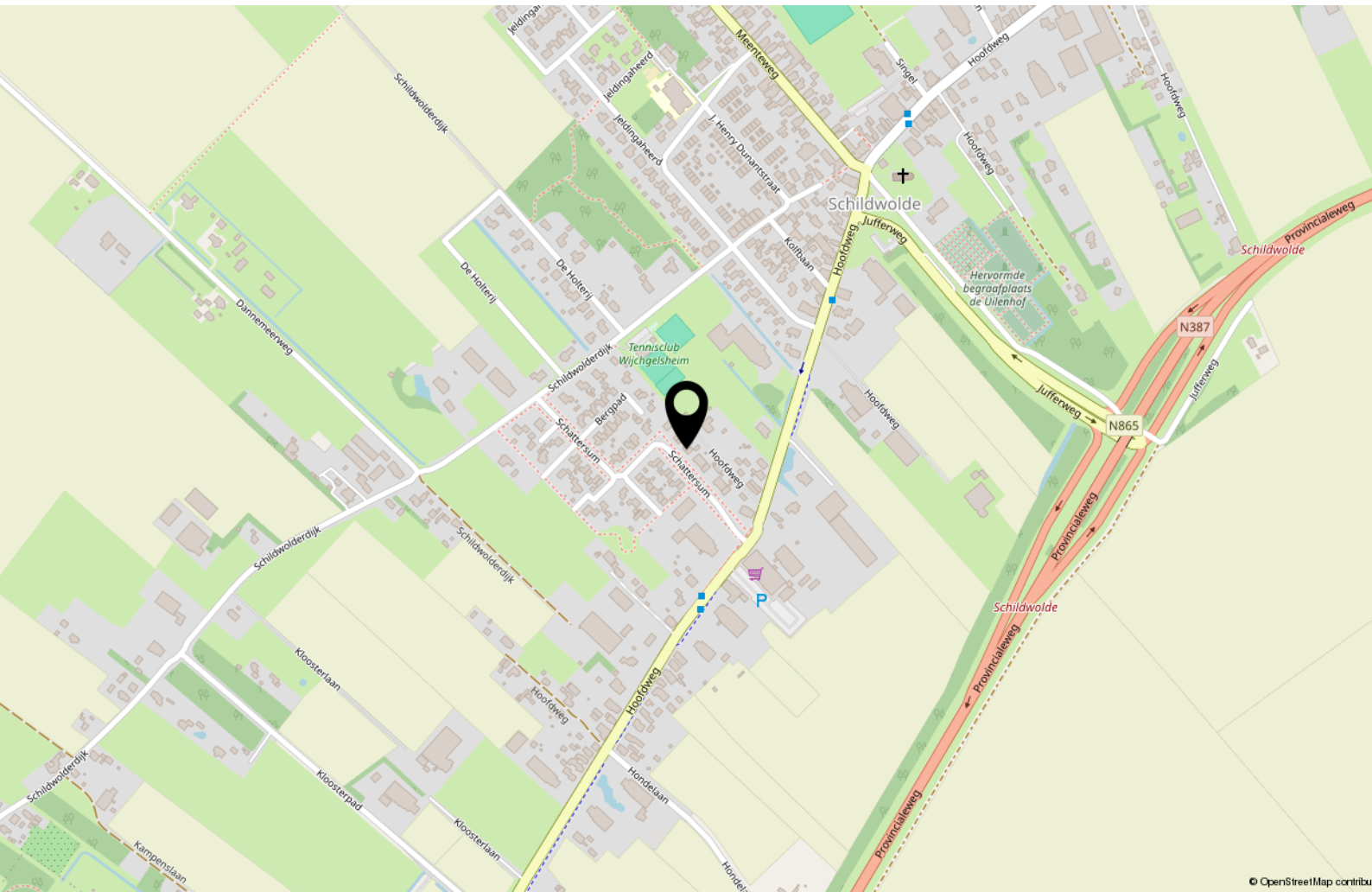
<b>12345</b> Perceelnummer	Deze kaart is noordgericht	Schaal 1: 500	
<b>25</b> Huisnummer	Vastgestelde kadastrale grens	Kadastrale gemeente Slochteren	
— Vastgestelde kadastrale grens	Voorlopige kadastrale grens	Sectie P	
— Voorlopige kadastrale grens	Administratieve kadastrale grens	Perceel 1618	
— Administratieve kadastrale grens	Bebouwing		
— Bebouwing			

Voor een eensluitend uittreksel, geleverd op 26 februari 2026  
De bewaarder van het kadaster en de openbare registers

Aan dit uittreksel kunnen geen betrouwbare maten worden ontleend.  
De Dienst voor het kadaster en de openbare registers behoudt zich de intellectuele eigendomsrechten voor, waaronder het auteursrecht en het databankenrecht.



# Locatie op de kaart



# Interesse?

***beksmakelaardij***  


Koopmansplein 23  
9791 MD Ten Boer

050-3022191  
makelaardij@beksmakelaardij.nl  
[www.beksmakelaardij.nl](http://www.beksmakelaardij.nl)