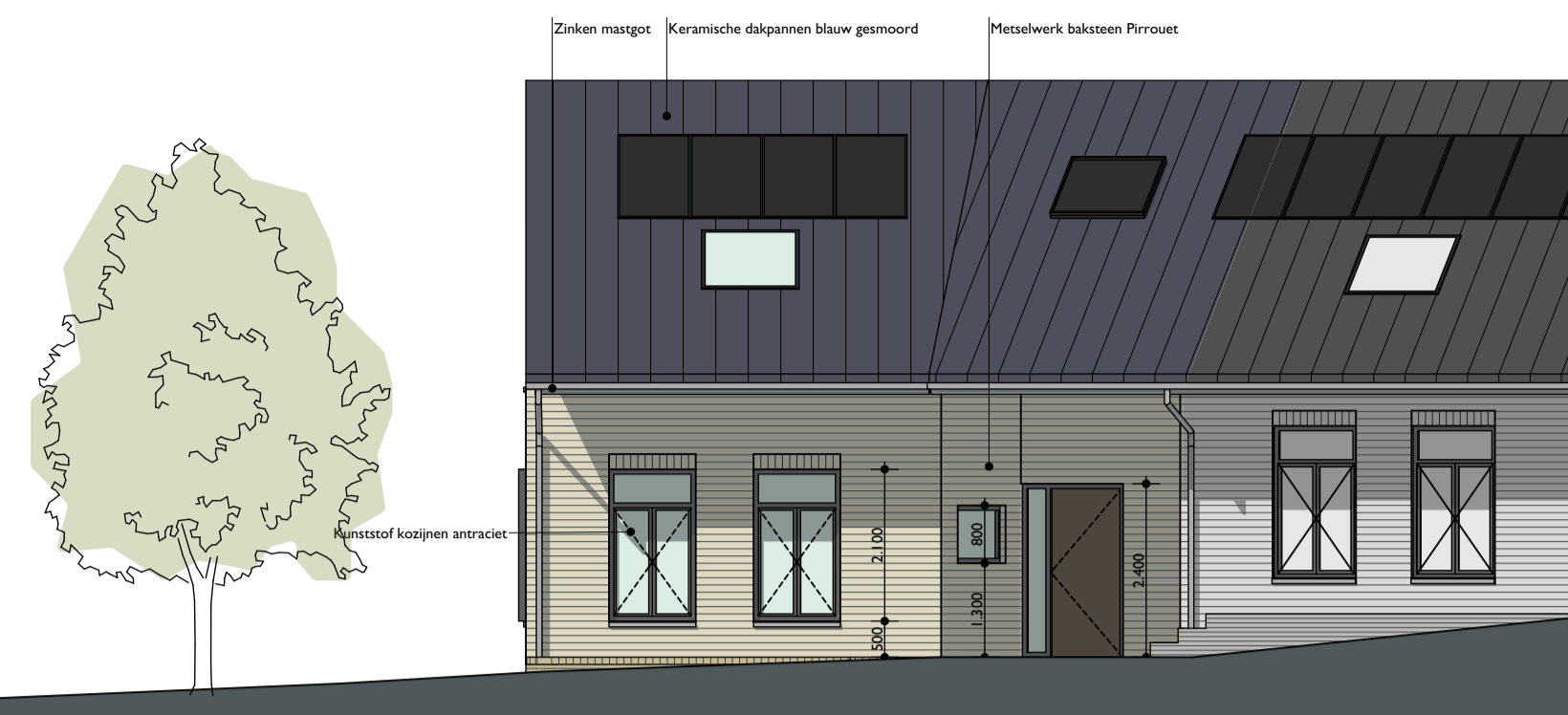


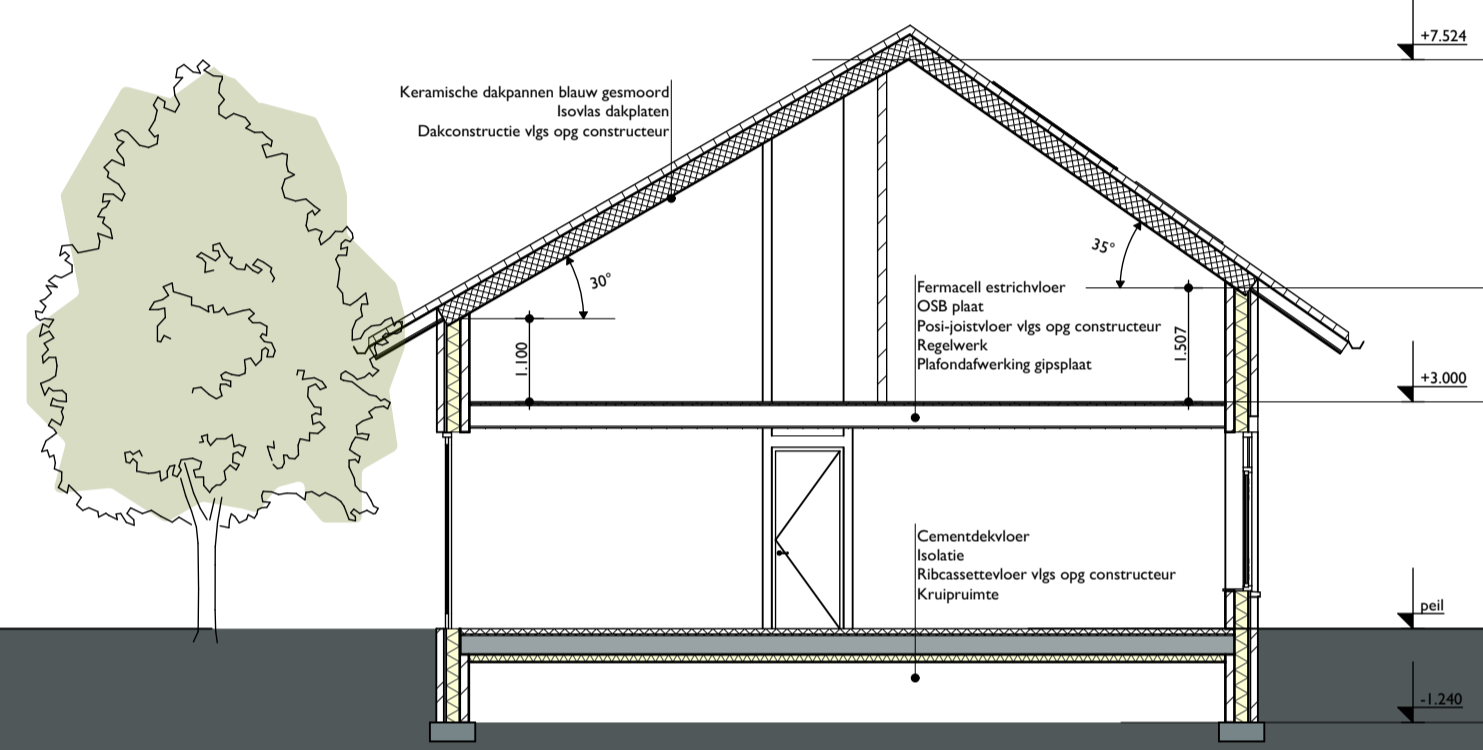
Linker zijgevel



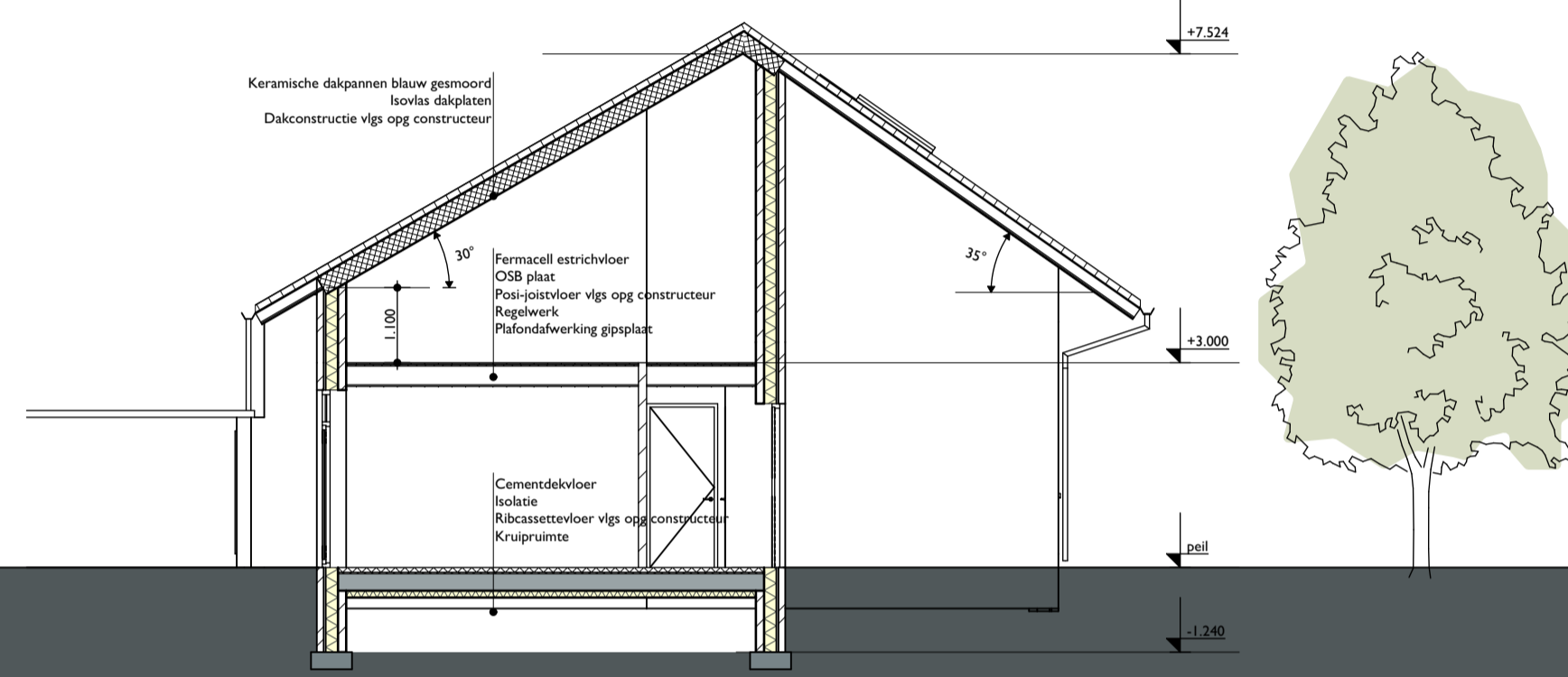
Voorgevel



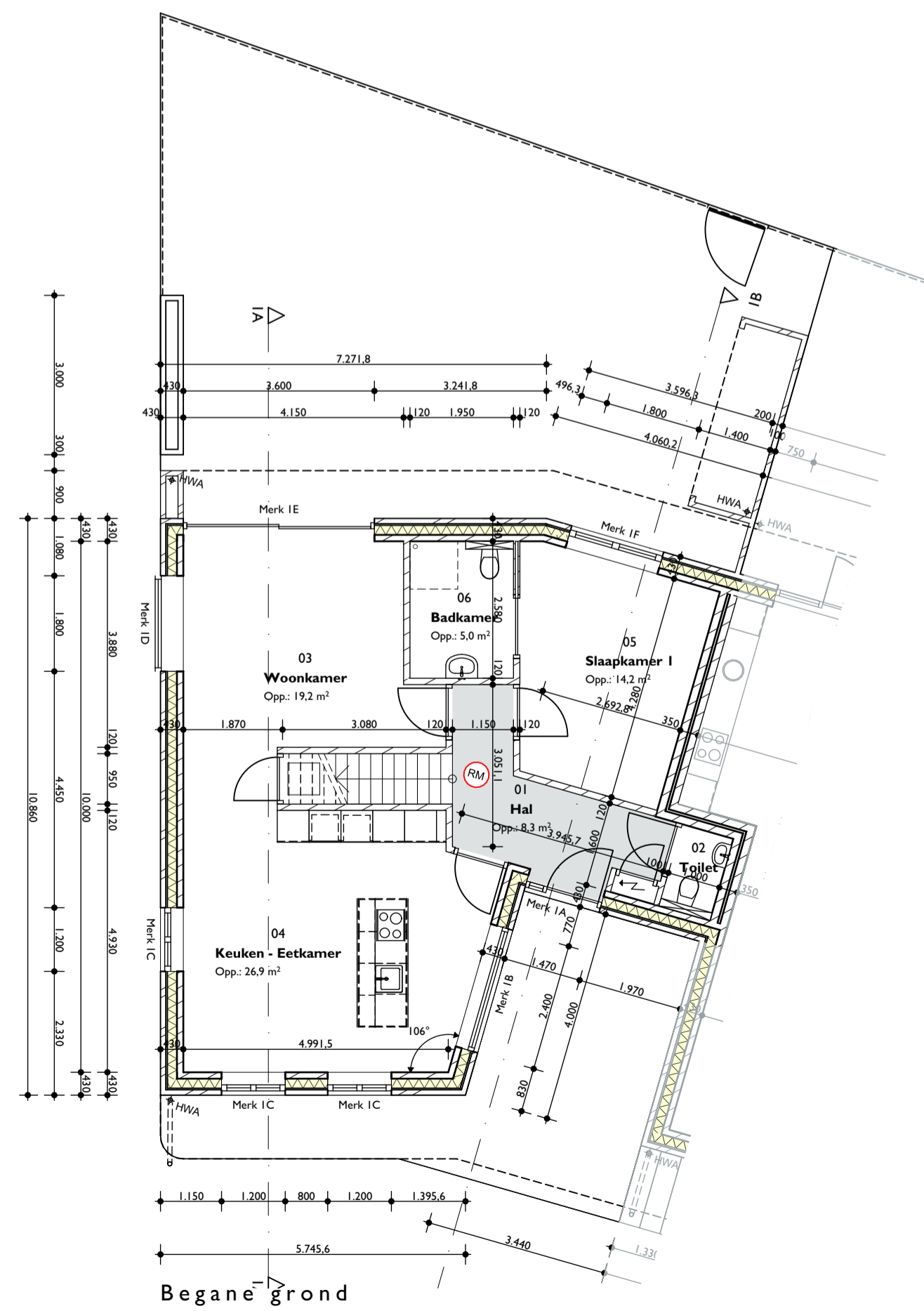
Achtergevel



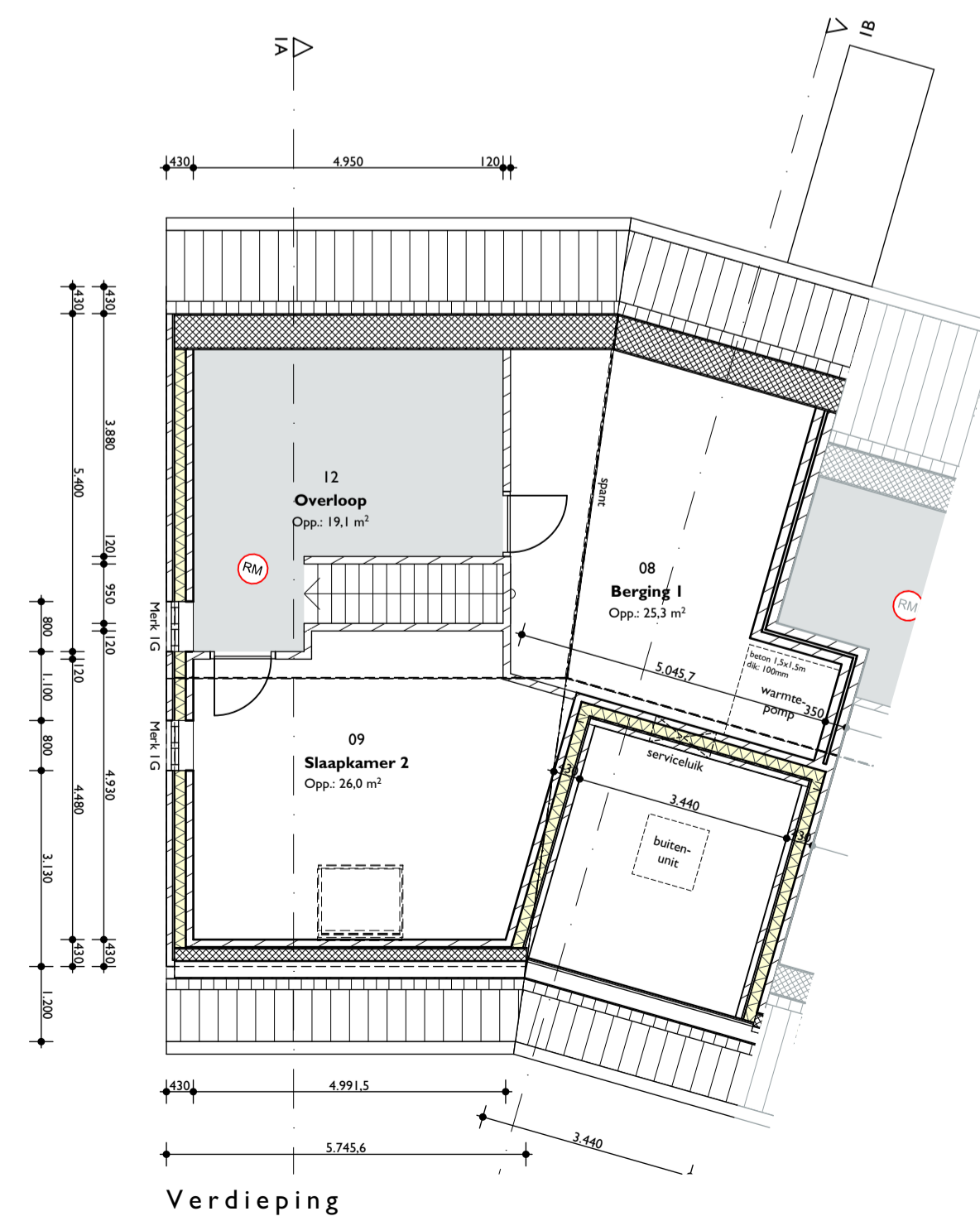
Doorsnede IA



Doorsnede IB



Begane grond



Verdieping

Renvooi

	baksteen metselwerk	bic	betonkolom vlg. opp. constructeur
	baksteen verticaal metselwerk	stl	stalen kolom vlg. opp. constructeur
	betonvloer/wand vlg. opp. constructeur	hwa	hemelwatersloof
	porotherm	no	noodoverstort vlg. opp. constructeur
	betonblokken	gkp	geïsoleerde kantplank
	cellenbeton	al	aluminium ledelager
	isolatie rc vlg. berekening	pe	paneel emalietglas
	ruomdelier conform NEN 2555	ag v	aluminium gevebekleding vlak
		ag p	aluminium gevebekleding geprofileerd
		vb	vensterbank
		rl	rolluik
		sc	screen
		db	doorvalbeveiliging 1000/1200+vl
		vp	verlaagd plafond
		vi	vaste inrichting

- rc-waarde buitenwanden, -vloeren en -daken volgens berekening
- geldende normbladen conform stabu-standaard en bbl
- alle constructieonderdelen vlg. tekeningen en berekeningen constructeur
- installatietechnische voorzieningen vlg. tekeningen installatietechnisch adviseur
- uitvoering elektra volgens NEN 1010
- elektrische leidingen en pijpsisolatie wordt uitgevoerd conform de eisen van de NEN-EN 13501-1 en NEN-EN 13501-6
- uitvoering drink- en warmwatervoorziening volgens NEN 1006
- afvoeren van afvalwater, fecaliën en hemelwater volgens NEN 3215
- luchtvoorziening volgens NEN 1087
- daglicht en uitzicht volgens NEN 2057 en NEN-EN 17037
- alle beglazing volgens NEN 3569 en NEN 3576
- wateropname sanitaire ruimten conform artikel 4.120 van het bbl
- bescherming tegen ratten en muizen conform afdeling 4.143-4.145 van het bbl
- bescherming tegen geluid van buiten conform § 4.3.1 van het bbl
- bescherming tegen geluid van buowerkruisniallities conform § 4.3.2 van het bbl
- bescherming tegen geluid tussen ruimten conform § 4.3.4 van het bbl
- gebruiksfuncties, gebruiksovervlakten, gebruiksgebieden vlg. rapport toetsing bbl
- de gehele woning is 1 brandcompartiment
- alle matten div. uitvoering in het werk meten en controleren
- conf. art. 4.2.3 van het bbl hebben de afscheiding t.p.v. de trappen geen openingen groter dan 0,2m tot 0,6 m boven de vloertraprede en een minimale hoogte van 0,9 m
- brandklasse buitenoppervlak is minimaal brandklasse D conform NEN-EN 13501-1
- bijloegbaar vlak heeft een brandklasse van D1 en rookklasse van s1B conform NEN-EN 13501-1
- voor een binnenoppervlak geldt een minimale brandklasse D en rookklasse s2 conform NEN-EN 13501-1
- elektrische leidingen en pijpsisolatie wordt uitgevoerd conform de eisen van de NEN-EN 13501-1 en NEN-EN 13501-6
- alle daken zullen niet brandgevaarlijk uitgevoerd worden conform de NEN 6063
- conform artikel 4.46 gelden de eisen van het vrijgestelde oppervlakte mbt tot rook- en brandklasse
- de woning wordt aangesloten op een elektronisch communicatienetwerk
- naar naastgelegen brandcompartimenten geldt een VBDBO conform de geldende eisen omschreven in art. 4.53 in het bbl



Situatie

RUUMTE
ARCHITECTUUR & ONTWIKKELING

NIUWARCHITECTUUR

Mauritslaan 49
Ruimtenummer 3.0.13
6129 EL Urmmond
T 0475 48 45 42
info@nieuwarchitectuur.nl
www.nieuwarchitectuur.nl

Nieuwbou woningen CPO Stein
Technisch ontwerp
Bingelhof 1

Vereniging CPO Steskensstraat
Tongerenstraat 2
9171AX Stein

File 3100-bingelhof 1-3-5.pln
Schaal 1:100, 1:1000
Datum 130326

Blad TO01
Plan R013