

Georges Bizetstraat 49

2551ZC 'S-GRAVENHAGE



VRAAGPRIJS

€ 300.000 K.K.

088 355 13 11
info@kesp.nl
www.kesp.nl


MAKELAARS & TAXATEURS

Kenmerken



Woonoppervlakte

84 m²

Aantal kamers

3

Energie label

C

Aantal slaapkamers

2

Inhoud

291 m³

Bouwjaar

1982

Soort woning

beneden +
bovenwoning

Perceeloppervlakte

1639 m²



Woonkamer met open keuken

Fijn 3-kamerappartement bestaande uit een begane grond en 1e etage gelegen in de wijk Nieuw Waldeck met een royaal dakterras en eigen overdekte parkeerplaats.

Het appartement is gelegen in een rustige, groene woonwijk met veel voorzieningen in de directe omgeving. Diverse winkelcentra zoals die in het Savornin Lohmanplein en in Houtwijk liggen op korte afstand.

De bereikbaarheid is goed : het openbaar vervoer (tramlijnen 2 en 3 en buslijnen 21 en 26) bevindt zich op loopafstand en biedt directe verbindingen naar het centrum en Den Haag Centraal. Ook het strand, de duinen en diverse parken zijn eenvoudig per fiets bereikbaar. Met de auto is de ligging eveneens gunstig, met verschillende uitvalswegen richting de A4, A12 en A13 op korte afstand.

INDELING

Via de voordeur bereikt u gang. In de gang bevindt zich een kast met de cv-ketel en een meterkast met 5 groepen, evenals een garderoberuimte. Vanuit de gang is een slaapkamer op de begane grond bereikbaar. Tevens bevindt zich hierachter een grote berging met aansluitingen voor wasmachine en droger.

Via de trap bereikt u de eerste verdieping met overloop. Hier vindt u een toilet met fontein en daarnaast een eenvoudige badkamer met wastafel en douche met mooie granitovloer. Op deze verdieping ligt ook de tweede, ruime slaapkamer.

De open keuken is eenvoudig uitgevoerd en voorzien van losse apparatuur. Aansluitend bevindt zich de woonkamer met directe toegang tot het bijzonder ruime dakterras – een heerlijke plek om buiten te zitten, te eten of gasten te ontvangen.

Kortom: een complete woning met praktische indeling, veel bergruimte, twee slaapkamers, een groot dakterras en eigen parkeergelegenheid – een ideale basis die met enkele modernisering en geheel naar eigen smaak is te maken.

Bijzonderheden :

- Bouwjaar 1982 (volgens BAG);
- Erfpacht lopende tot 2030; de grondwaarde is echter al vastgesteld op € 5275,-.
- Eigen, overdekte parkeerplaats;
- Energielabel C;
- Actieve VvE, bijdrage € 162,50 per maand;
- 3/81 aandeel in de gemeenschap;
- Gedeeltelijk dubbel glas;
- Algemene verkoopvoorwaarden Kesp makelaars & taxateurs B.V. zijn van toepassing;
- Biedingen welke worden gedaan zonder de woning te hebben bezichtigd, worden mede vanwege de Wet WWFT, niet in behandeling genomen;
- Oplevering in overleg, maar kan snel aangezien de woning leeg is.



Dakterras













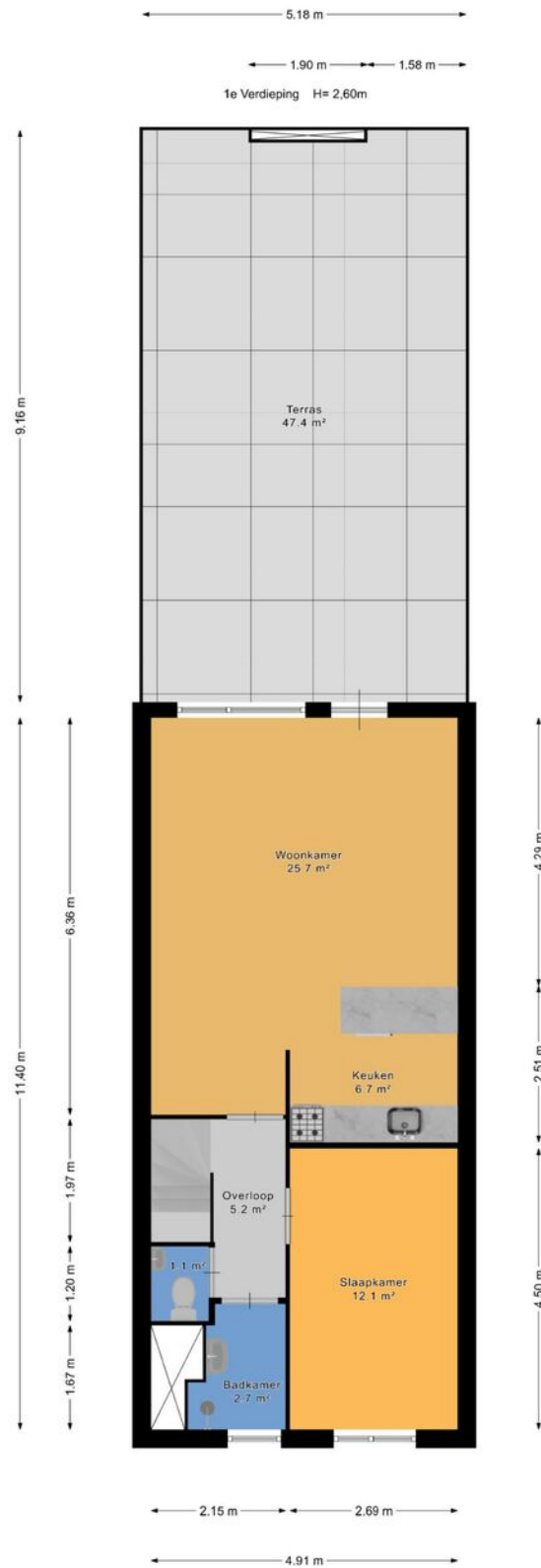
Plattegrond

4.89 m

Begane Grond H= 2,59m



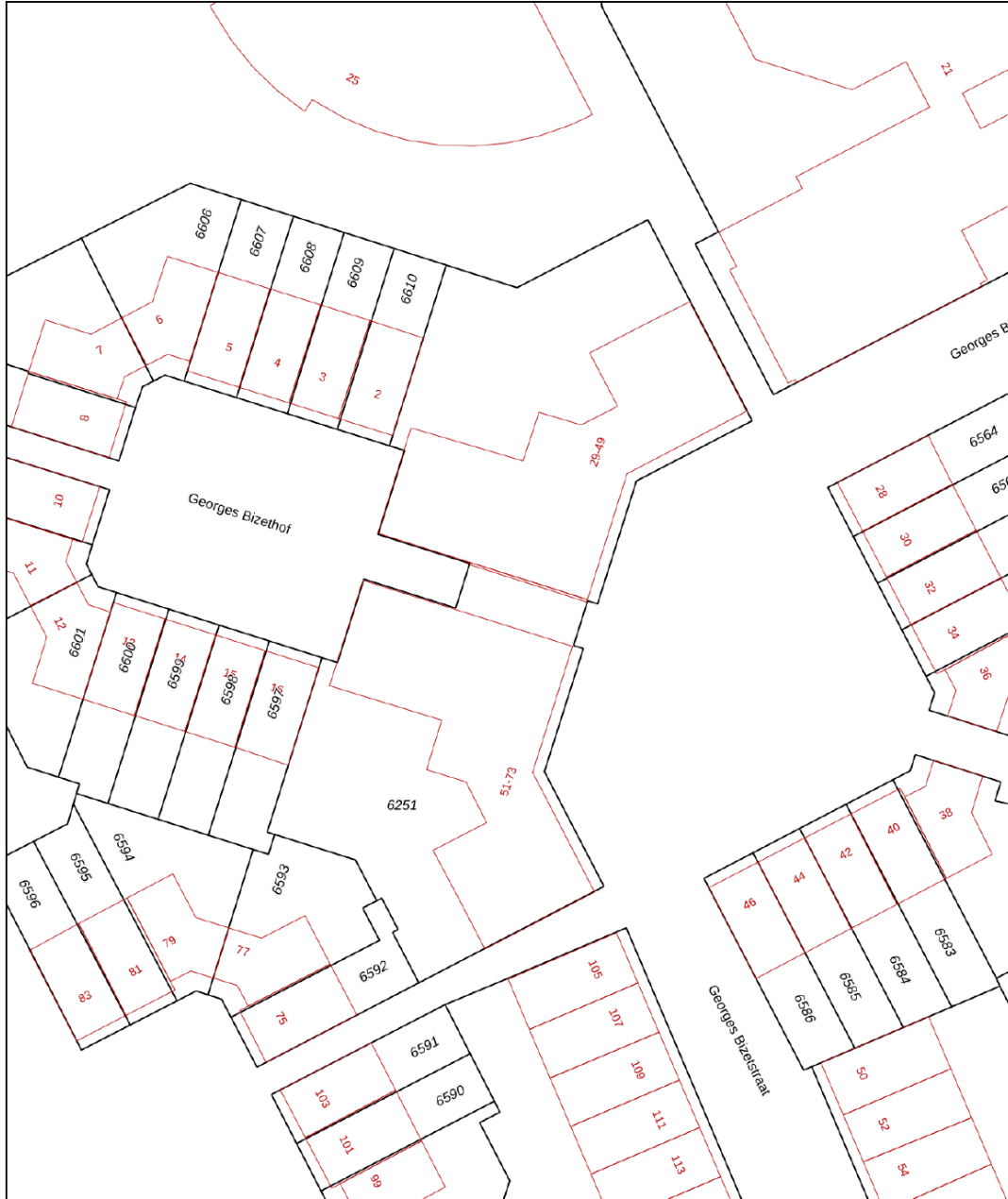
Plattegrond




Kadastrale kaart

Kadastrale kaart

Uw referentie: George Bizetstr. 49

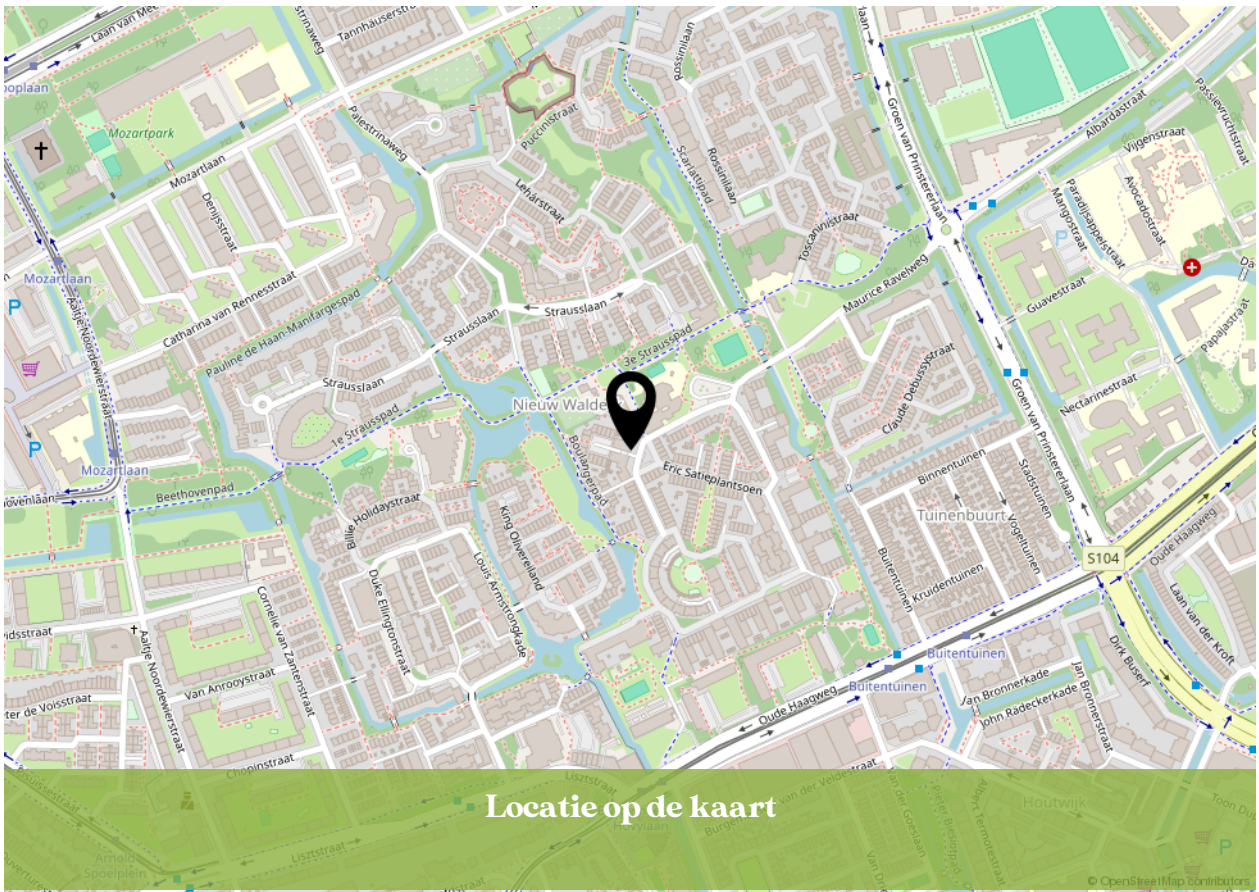
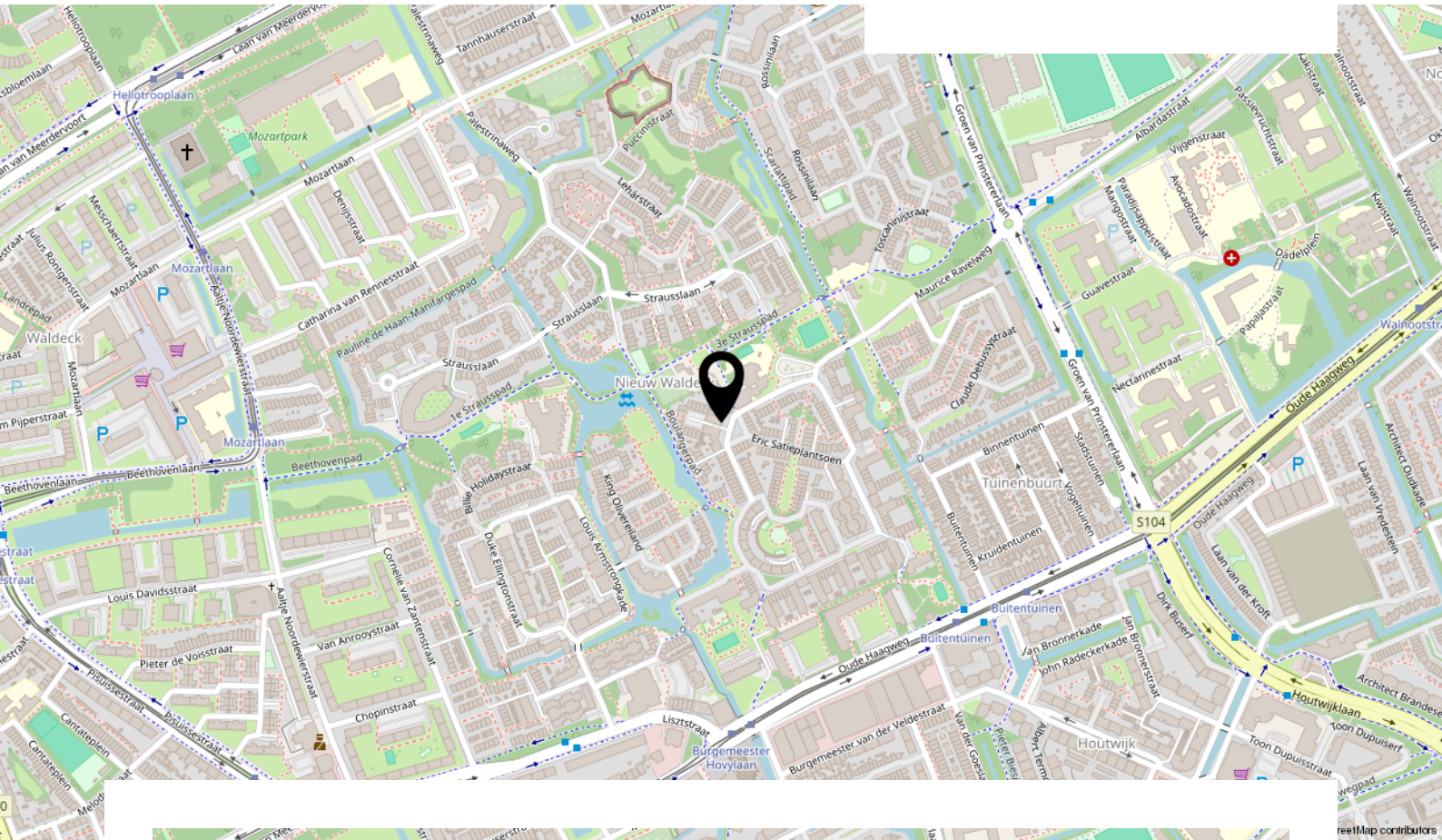


12345	Deze kaart is noordgericht	Schaal 1: 500	
25	Perceelnummer	Kadastrale gemeente Loosduinen	
—	Huisnummer	Sectie H	
—	Vastgestelde kadastrale grens	Perceel 6251	
—	Voorlopige kadastrale grens		
—	Administratieve kadastrale grens		
—	Bebouwing		

Voor een eensluidend uittreksel, geleverd op 8 januari 2026
De bewaarder van het kadaster en de openbare registers

Aan dit uittreksel kunnen geen betrouwbare maten worden ontleend.
De Dienst voor het kadaster en de openbare registers behoudt zich de intellectuele eigendomsrechten voor, waaronder het auteursrecht en het databankenrecht.

Locatie



Locatie op de kaart

© OpenStreetMap contributors

Bekijk deze woning online!

www.kesp.nl

kesp
MAKELAARS & TAXATEURS

Georges Bizetstraat 49, 'S-Gravenhage



Instagram
[@kesp_nvm_makelaars](https://www.instagram.com/kesp_nvm_makelaars)

088 355 13 11

info@kesp.nl

www.kesp.nl

kesp
MAKELAARS & TAXATEURS

INTERESSE IN DEZE WONING?




kesp
MAKELAARS & TAXATEURS

**Neem vrijblijvend contact
met ons op:**

088 355 13 11 | Duinstraat 23, 2584 AV 'S-Gravenhage
info@kesp.nl | www.kesp.nl