



Chantal **Lefeber**
MAKELAARS IN DE BOLLENSTREEK



Vraagprijs: € 395.000 k.k.



Klipperdijk 10, **Lisse**



Energielabel
A



Woonoppervlakte
72 m²



Aantal slaapkamers
2

Kenmerken



Bouwjaar
2003



Woonoppervlakte
72 m²



Aantal kamers
3



Inhoud
245 m³



Perceeloppervlakte
0 m²



Aantal slaapkamers
2



Garage
geen garage



Buitenruimte
achtertuin



Ligging
aan rustige weg, in
woonwijk, vrij uitzicht



Omschrijving

Goed gelegen, lichte maisonnette met diepe tuin en vrij uitzicht.

Welkom aan de Klipperdijk 10; een licht en goed onderhouden 3-kamer maisonnette-appartement (72 m²) met een verrassend diepe tuin van ca. 48 m², prachtig gelegen aan een watertje met uitzicht over de Ringvaart. Een bijzonder lekker licht maar vooral uitstekend gelegen maisonnette met tuin op twee niveaus aan een watertje. Dit appartement heeft als bijzonder kenmerk dat het zowel voor als achter uitkijkt over de dijk en de Ringvaart.

De woning ligt in het geliefde deelplan De Oever van de wijk Lisse Rond: een rustige, autoluwe buurt met brede groenstroken, goede voorzieningen en fijne wandelroutes langs het water. Je geniet de hele dag van een licht en ruim interieur. Aan de voorzijde bevindt zich de halfopen keuken, uitgerust met gaskookplaat, koelkast, vernieuwde vaatwasser en oven. De entree bestaat uit een nette hal met toilet. Op de verdieping (naar beneden) zijn twee slaapkamers, een grote trapkast met bergruimte, de badkamer met douche, wastafel en tweede toilet. Tevens is er een fietsenberging in het complex.



Energielabel

A



Verwarming

c.v.-ketel



Isolatie

dakisolatie, muurisolatie,
vloerisolatie, dubbel glas



Vervolg omschrijving

Kenmerken;

- Vrij uitzicht over water en groen
- Rustige, autoluwe woonstraat
- Uitstekende ontsluiting richting Amsterdam en Den Haag
- Ruime parkeergelegenheid direct voor de deur

Indeling

Begane grond, overdekte entree, meterkast en toilet met fonteintje, lichte woonkamer met vrij uitzicht.

Halfopen keuken met nette inbouwapparatuur, laminaatvloer doorlopend over deze woonlaag maar heeft wel wat beschadigingen.

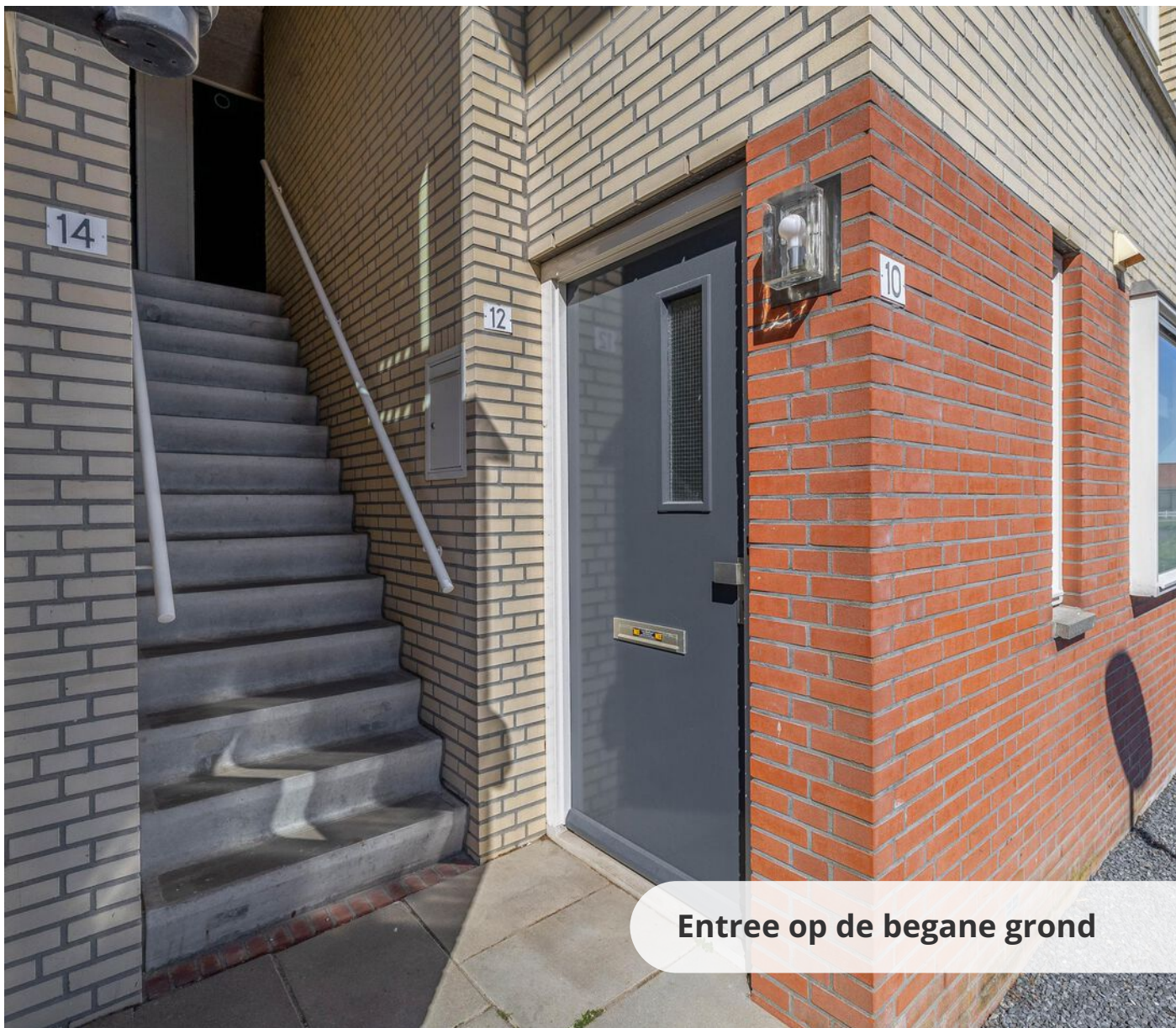
Benedenverdieping

hal met grote bergkast en Cv-installatie (Nefit), Twee fijne slaapkamers (ca. 9 en 10 m²) met toegang tot de diepe tuin van ca. 45 m². Ruime badkamer met douche en wastafel.

Pluspunten van de woning

- Bouwjaar 2003
- Woonoppervlakte: 72 m²
- Diepe tuin ca. 48 m²
- Berging met elektra
- Actieve, gezonde VvE (€93 p/m)
- VvE heeft zonnepanelen geplaatst
- Rustige woonstraat met veel privacy
- Vrij uitzicht over water en groen
- Rustige, autoluwe woonstraat
- Uitstekende ontsluiting richting Amsterdam en Den Haag
- Ruime parkeergelegenheid direct voor de deur

In de koopakte wordt een niet-zelfbewoningsclausule opgenomen.



Entree op de begane grond





Lichte hal en toilet





Fijne ruime woonkamer







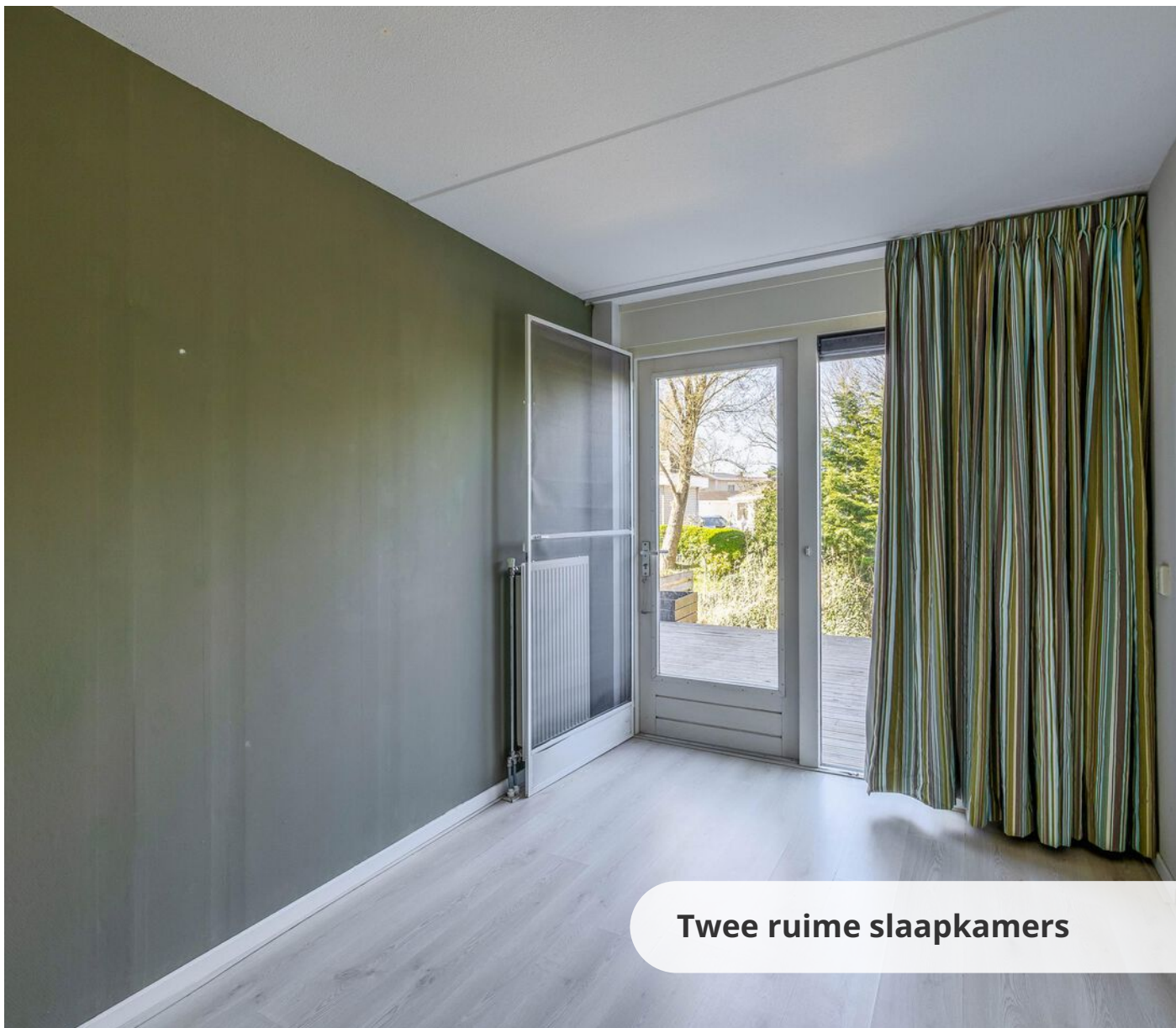
Keuken aan de voorzijde





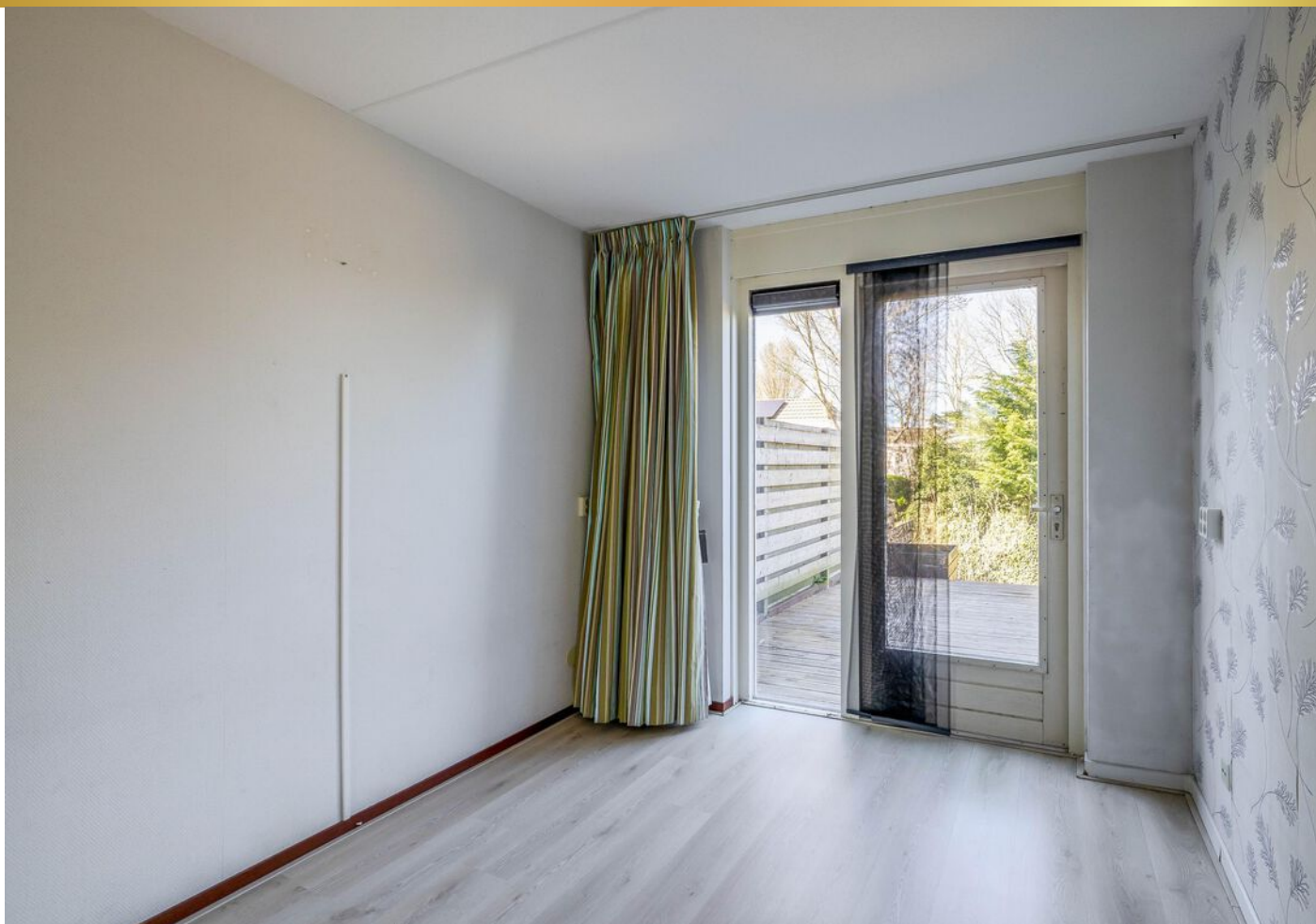
Met heerlijk vrij uitzicht!





Twee ruime slaapkamers







Badkamer; douche en 2e toilet





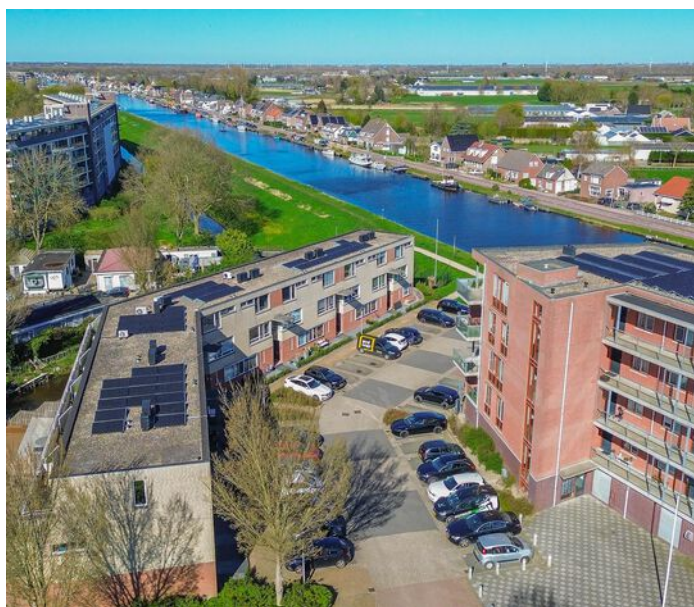
Recent gerenoveerd terras



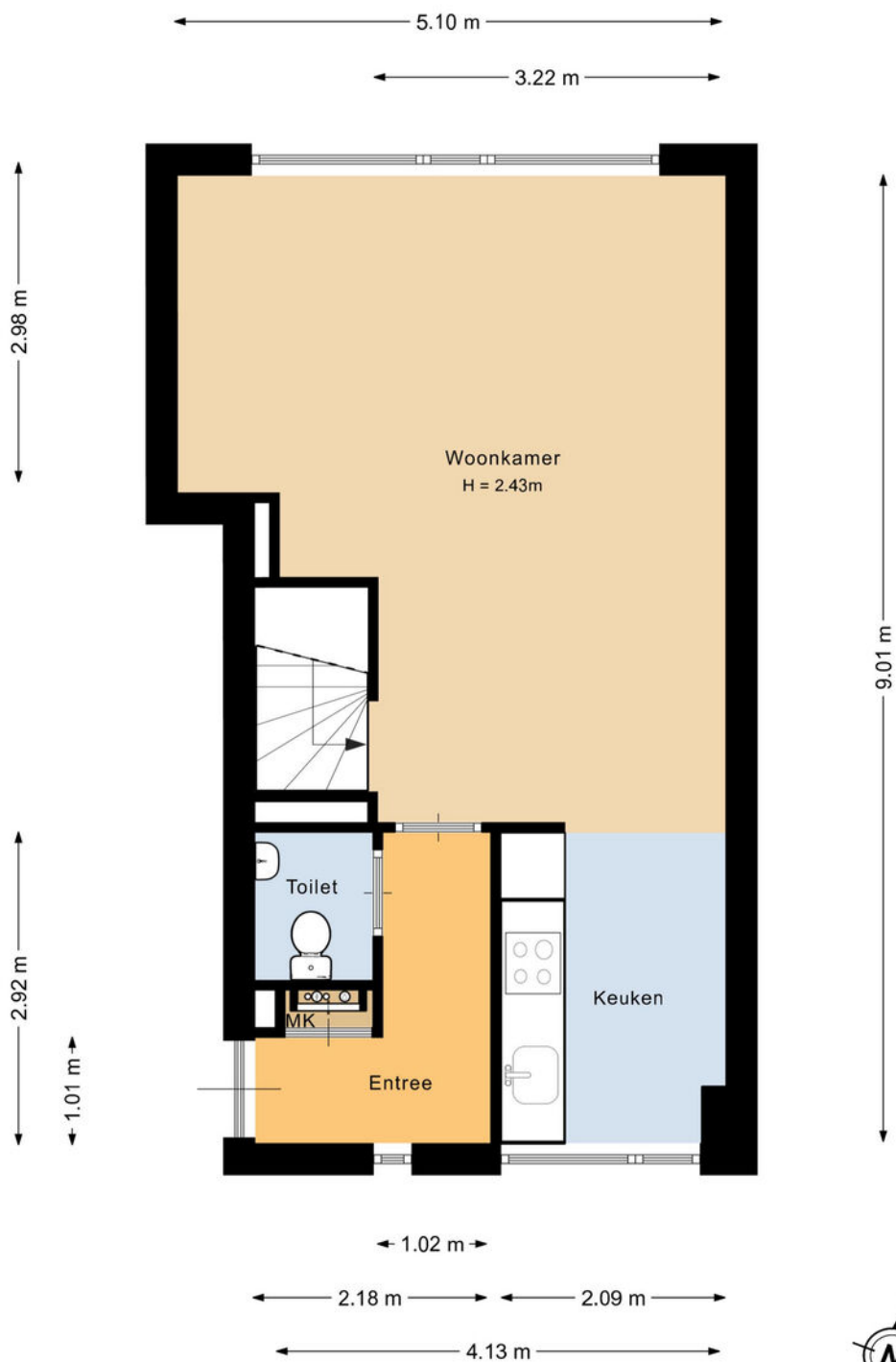








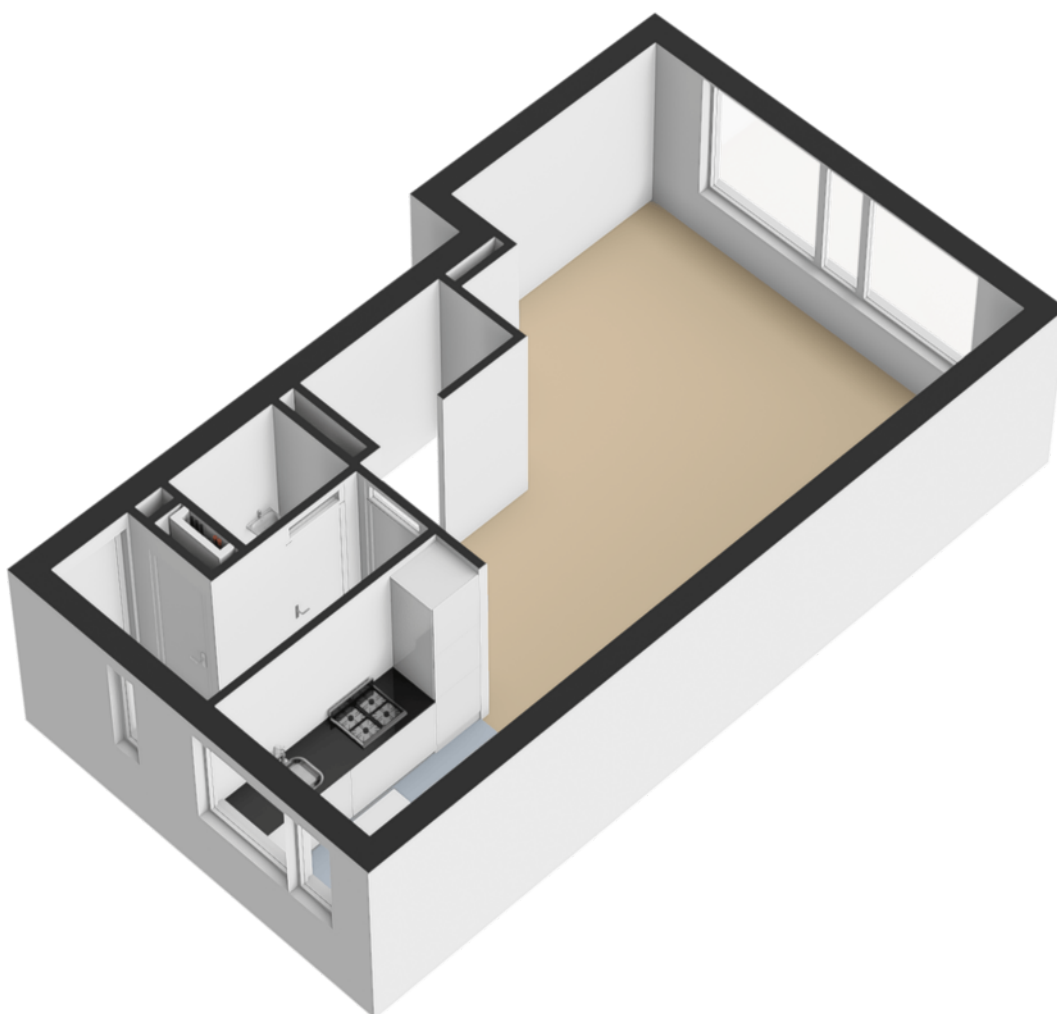
Plattegrond begane grond



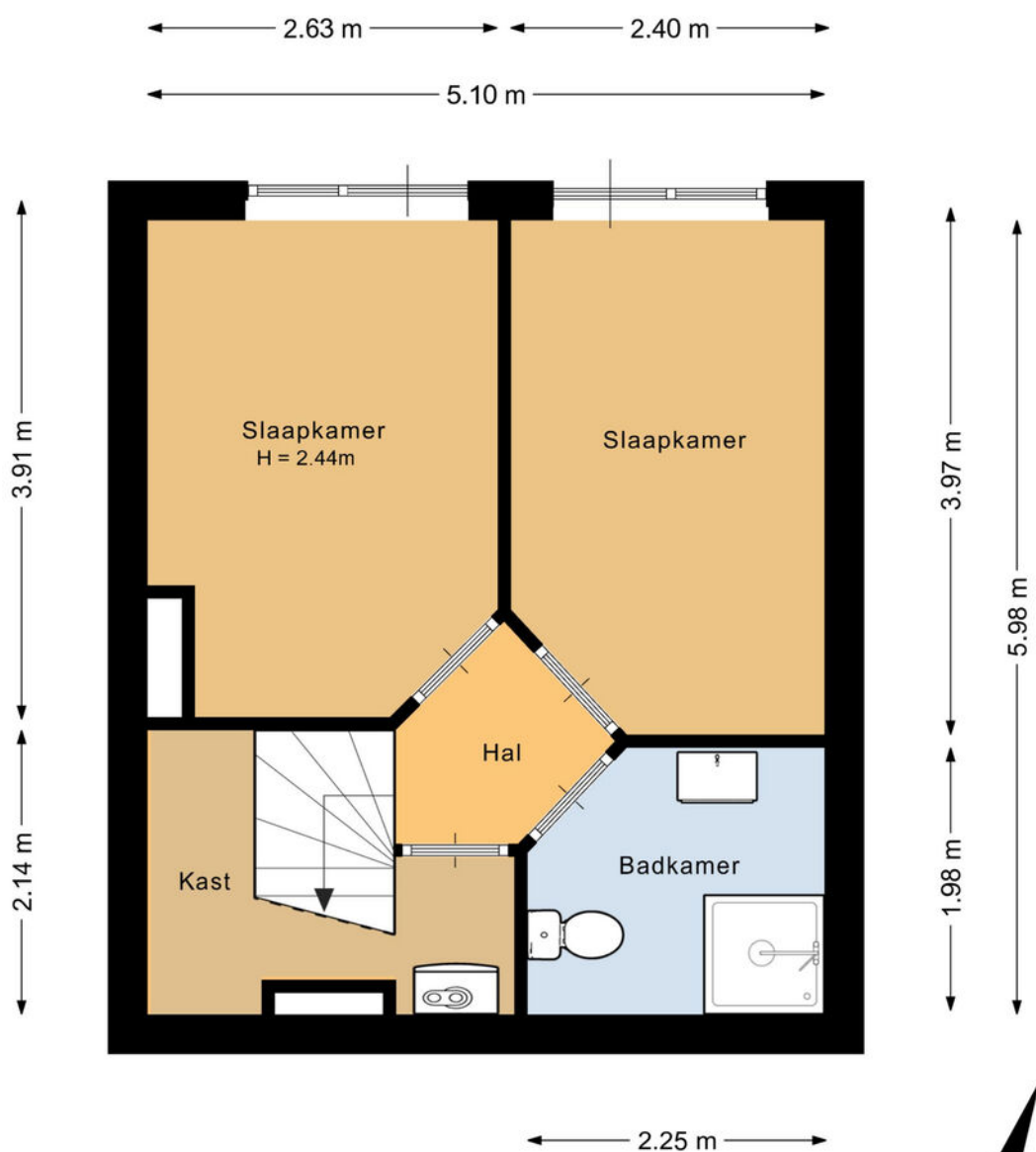
Deze plattegrond is met de meeste zorg samengesteld.
Er kunnen geen rechten aan worden ontleend.



Plattegrond 3D



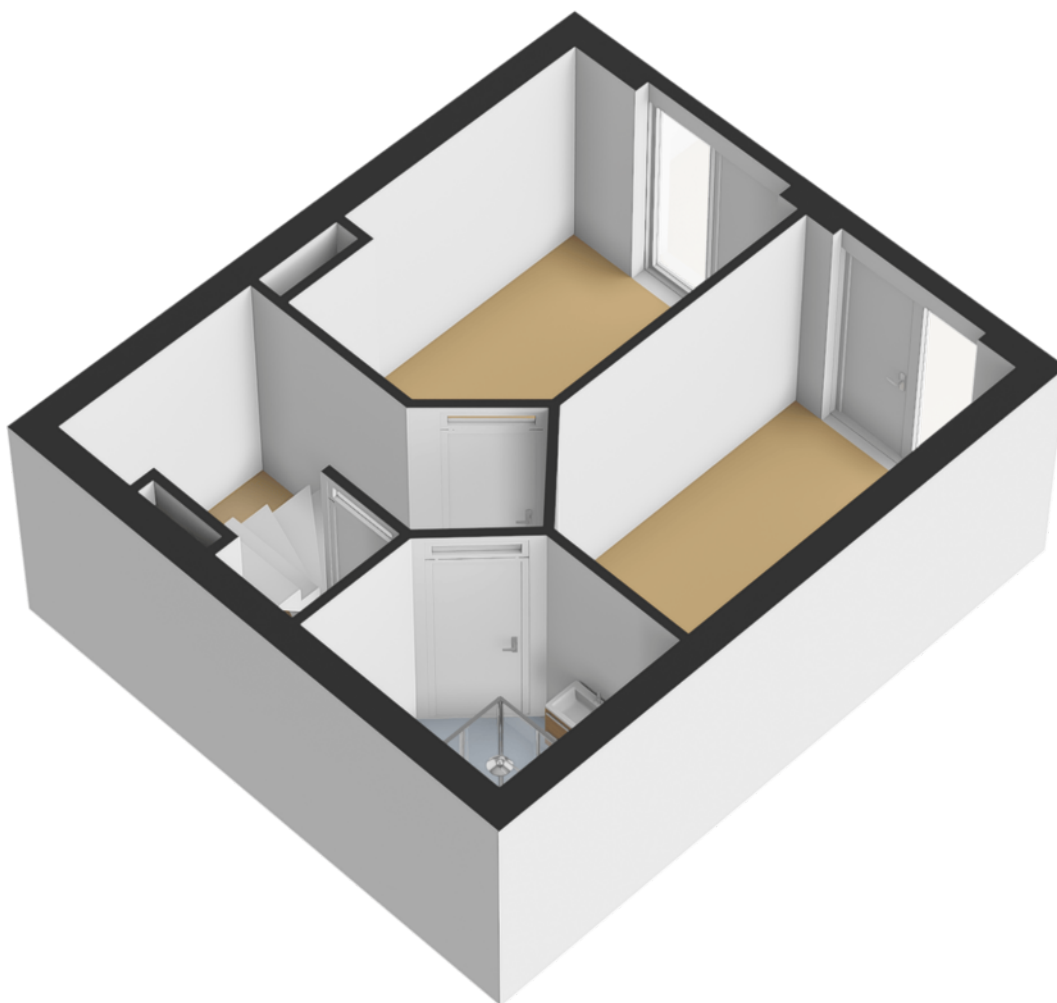
Plattegrond souterrain



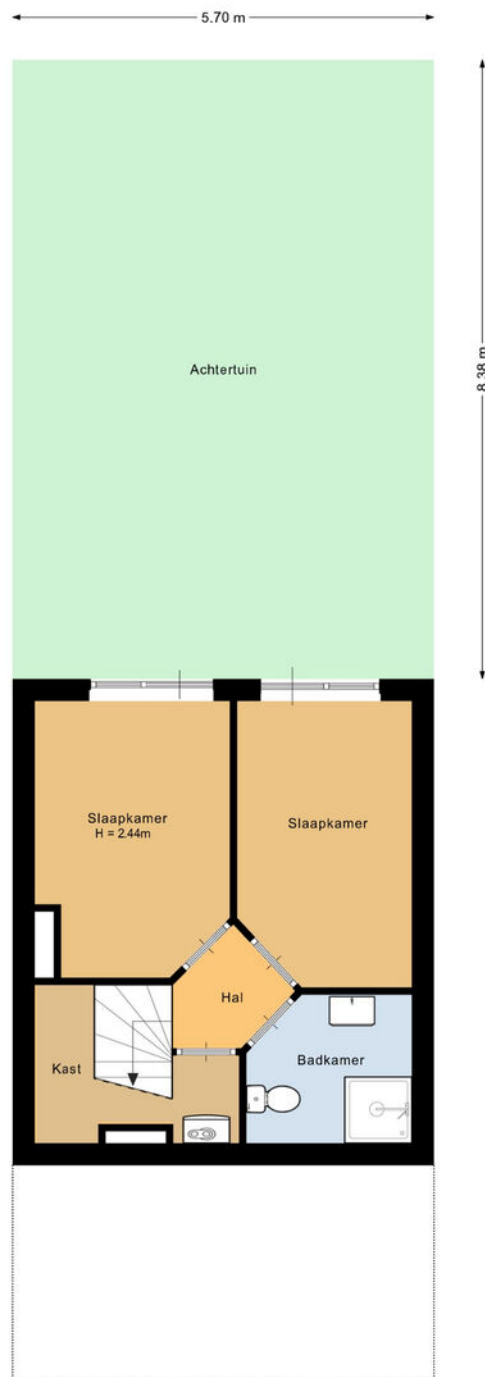
Deze plattegrond is met de meeste zorg samengesteld.
Er kunnen geen rechten aan worden ontleend.



Plattegrond 3D



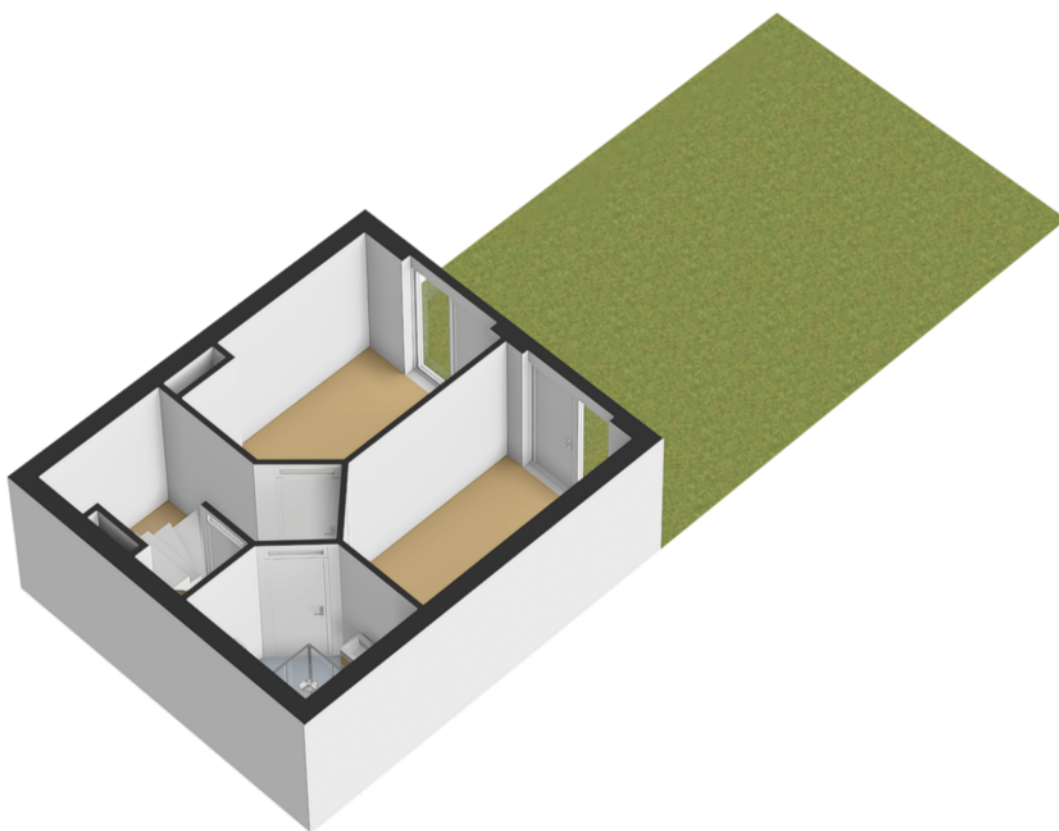
Plattegrond situatie



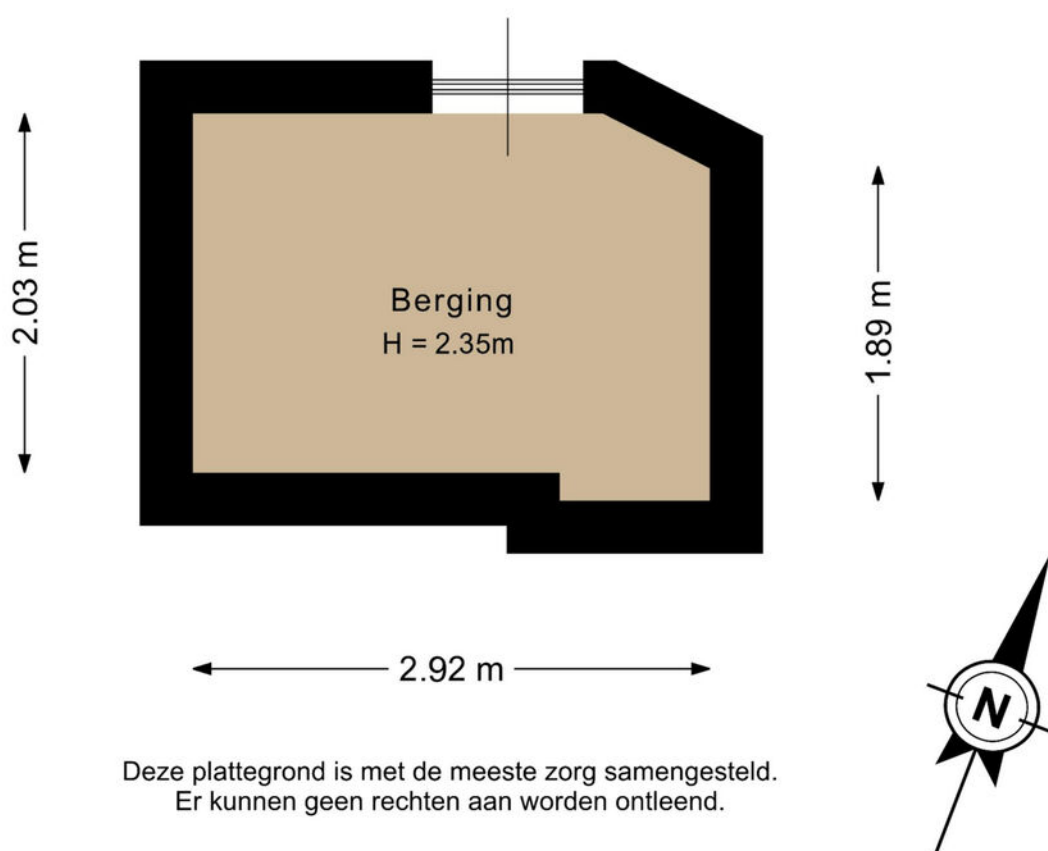
Deze plattegrond is met de meeste zorg samengesteld.
Er kunnen geen rechten aan worden ontleend.



Situatie 3D



Fietsenberging



Deze plattegrond is met de meeste zorg samengesteld.
Er kunnen geen rechten aan worden ontleend.

NEN-certificaat

Object: Woning

Adres: Klipperdijk 10

Postcode, plaats: 2162 LZ, Lisse

Opdrachtgever: FotoHuisMedia

Datum: 08-04-2026



Chantal Lefeber
MAKELAARS IN DE BOLLENSTREEK

<i>Meetrapport</i>	GOW Gebruiksopp. Wonen	GOOIR Overige in pandige ruimte	GOGBR Gebouwgebonden Buitenruimte	GOEB Externe bergruimte	H<1,50 Bepaalde stahoogte	Volume (m ³)
Souterrain	30.52					95.49
Begane grond	41.58					149.07
Berging				5.97		
Totaal	72.10 m²	0 m²	0 m²	5.97 m²	0 m²	244.56 m³

NVO
Netto vloeroppervlakte

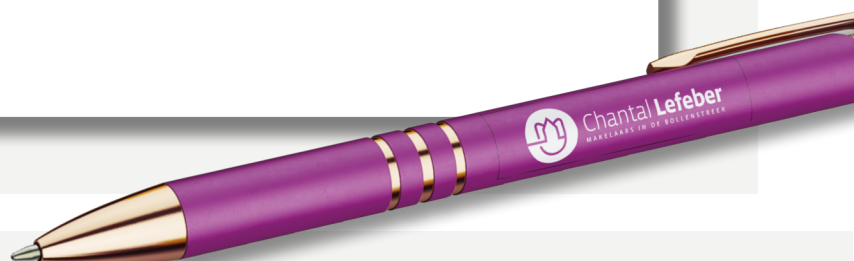
GOW
Gebruiksoppervlakte
wonen

GOOIR
Overige in pandige
Ruimte

GOGBR
Gebouwgebonden
buitenruimte

GOEB
Externe bergruimte

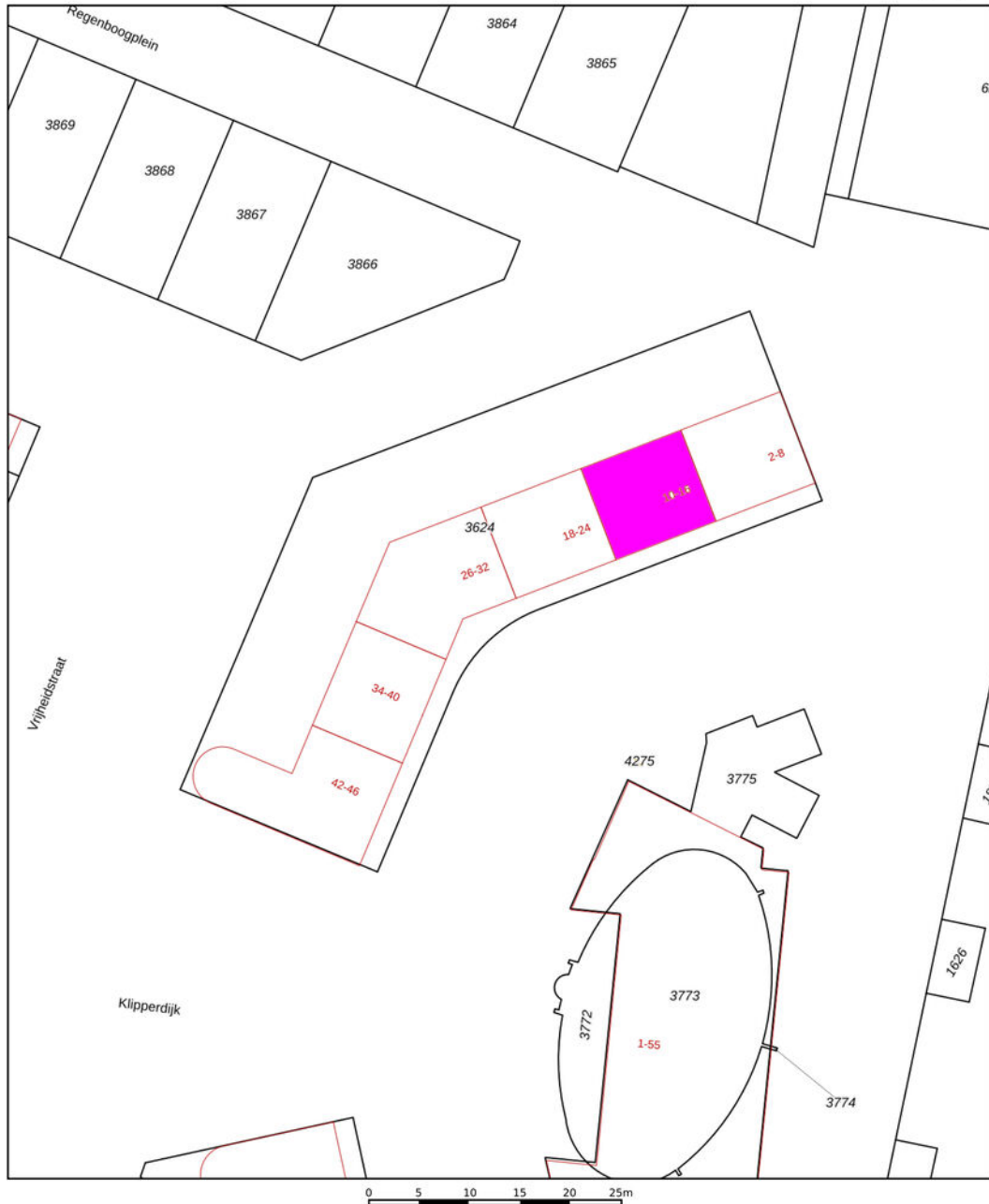
H < 150
Bepaalde stahoogte
< 150




Kadastrale kaart

Kadastrale kaart

Uw referentie: Klipperdijk 10



<p>12345 25</p> <p>— Vastgestelde kadastrale grens — Voorlopige kadastrale grens — Administratieve kadastrale grens — Bebouwing</p>	<p>Deze kaart is noordgericht Perceelnummer Huisnummer</p>	<p>Schaal 1: 500</p> <p>Kadastrale gemeente Lisse Sectie E Perceel 3624</p>	<p>kadaster</p> 
--	--	---	--

Voor een eensluitend uittreksel, geleverd op 30 maart 2026
De bewaarder van het kadaster en de openbare registers

Aan dit uittreksel kunnen geen betrouwbare maten worden ontleend.
De Dienst voor het kadaster en de openbare registers behoudt zich de intellectuele eigendomsrechten voor, waaronder het auteursrecht en het databankenrecht.

Lijst van zaken

	Blijft achter	Gaat mee	Ter overname
Woning - Interieur			
Verlichting, te weten			
- inbouwspots/dimmers	X		
- opbouwspots/armaturen/lampen/dimmers	X		
- losse (hang)lampen	X		
Raamdecoratie/zonwering binnen, te weten			
- gordijnrails	X		
- gordijnen	X		
- overgordijnen	X		
- rolgordijnen	X		
- (losse) horren/rolhorren	X		
Vloerdecoratie, te weten			
- laminaat	X		
Woning - Keuken			
Keukenblok (met bovenkasten)	X		
Keuken (inbouw)apparatuur, te weten			
- (gas)fornuis	X		
- afzuigkap	X		
- combi-oven/combimagnetron	X		
- koelkast	X		
- vaatwasser	X		
Woning - Sanitair/sauna			
Toilet met de volgende toebehoren			
- fontein	X		
Badkamer met de volgende toebehoren			

Lijst van zaken

	Blijft achter	Gaat mee	Ter overname
- douche (cabine/scherm)	X		
- wastafel	X		
- toilet	X		
Woning - Exterieur/installaties/ veiligheid/energiebesparing			
(Voordeur)bel	X		
Zonnepanelen	X		
Warmwatervoorziening, te weten			
- CV-installatie	X		
- geiser	X		
Tuin - Inrichting			
Tuinaanleg/bestrating	X		
Beplanting	X		

Over ons



“Met passie een droomhuis (ver)kopen: puur teamwork!”

U bent ons ongetwijfeld al eens tegengekomen. Chantal Lefebor begon in 2000 haar eigen makelaarskantoor in Lisse en maakte het haar missie om het beste kantoor van de regio te worden. Met die motivatie gaat Chantal iedere dag de strijd aan om voor u de meest optimale (ver)koop tot stand te brengen.

De frisse en creatieve aanpak van Chantal Lefebor Makelaars wordt door onze klanten op prijs gesteld. Tot ons grote plezier zien wij dit terug in de hoge beoordelingen van onze klanten. In haar eentje zou Chantal dit allemaal niet kunnen. Naast haar staat een sterk team van deskundige medewerkers, met ieder hun eigen kwaliteit.

Contact

Bezoek- en postadres

Heereweg 211
2161 BE Lisse
0252 - 429119
info@chantallefebor.nl

Openingstijden

Maandag.....	09:00 - 17:30
Dinsdag.....	09:00 - 17:30
Woensdag.....	09:00 - 17:30
Donderdag.....	09:00 - 17:30
Vrijdag.....	09:00 - 17:30
Zaterdag.....	Op afspraak
Zondag.....	Gesloten

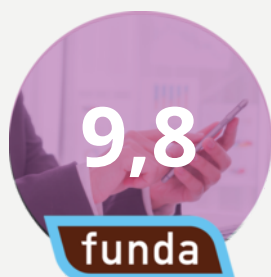


www.chantallefebor.nl

Beoordelingen van klanten

"Onze verwachtingen waren hoog t.o.z van de makelaar we zijn niet teleurgesteld. Goede kennis van de markt en meteen reageren op de wisselende markt. Goede samenwerking en transparant op de momenten dat er beslist moest worden. We zijn zeer tevreden met deze makelaar."

- Dhr. Pols

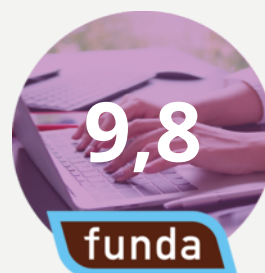


"Intake : duidelijke afspraken en je weet wat je te wachten staat zowel wat betreft de presentatie als de prijs. Begeleiding: prima. Na elke bezichtiging een terugkoppeling. Altijd bereikbaar en zelfs in het weekend terug gebeld. Chantal, Jesse en Sis bedankt.."

- Een funda gebruiker

"Het contact met onze makelaar verliep goed. Het (ver)kopen van een huis is een spannende gebeurtenis. We werden bij iedere stap in het proces goed bijgestaan en er werd heel erg snel gereageerd als we contact zochten. Voor al onze vragen werd de tijd genomen, we konden ook altijd op zeer korte termijn een face to face contact krijgen. Vriendelijk, service gericht en vakkundig!"

- Een funda gebruiker



"Wat een geweldige begeleiding tijdens de verkoop van ons huis. Er werd zoveel vertrouwen uitgestraald dat ons huis verkocht zou worden dat dat ons steeds heel veel vertrouwen gaf in deze spannende tijd. Goede adviezen, nauw contact en veel positiviteit. En dan de geweldige foto's, het filmpje en professionaliteit daarvan.... Gewoon geweldig! Top makelaars!! Dank voor alles!"

- Mevr. de Greef



Onze diensten

1. Verkoop

Wilt u uw woning verkopen? Dan nemen wij u graag alle zorgen van het verkoopproces uit handen. Wij genieten ervan om onze klanten het vertrouwen te geven dat alles gedaan wordt wat nodig is. Als grootste makelaar van Lisse doen wij er alles aan om er voor te zorgen dat uw huis zo snel mogelijk verkocht wordt, voor de beste prijs. Uiteraard presenteren wij uw woning van haar mooiste kant. Wij doen ons best om voorop te lopen in het gebruik van de modernste verkooptools en werken samen met fotografen en stylisten voor de perfecte sfeerbeleving.

Naast het plaatsen van 360° foto's, plattegronden en video's verkopen wij uw woning ook proactief op sociale netwerken en internet. Ons grote digitale netwerk werkt in uw voordeel. Maar we vertellen u ook wat u zelf kunt doen. Een gezamenlijke aanpak leidt immers tot de beste resultaten. Onze dienstverlening wordt hoog gewaardeerd en beoordeeld door voormalig verkopers. Op Funda.nl mogen we inmiddels de ranglijst voor Lisse aanvoeren. Wilt u uw woning verkopen? Dan nemen wij u graag alle zorgen van het verkoopproces uit handen. Wij genieten ervan om onze klanten het vertrouwen te geven dat

alles gedaan wordt wat nodig is. Als grootste makelaar van Lisse doen wij er alles aan om er voor te zorgen dat uw huis zo snel mogelijk verkocht wordt, voor de beste prijs. Uiteraard presenteren wij uw woning van haar mooiste kant. Wij doen ons best om voorop te lopen in het gebruik van de modernste verkooptools en werken samen met fotografen en stylisten voor de perfecte sfeerbeleving.

Uw huis moet in goede handen zijn. Nadat u ons heeft gebeld maken we met u een indicatie afspraak. Tijdens dit kennismakingsgesprek bij u thuis vertellen we u alles over onze werkwijze, de mogelijkheden die we bieden en de kosten. Besluit u om uw woning door ons te laten verkopen, dan gaan we daarna met plezier voor u aan de slag. We bepalen met u de vraagprijs, bespreken de verkoopstrategie en zorgen er samen met u voor dat uw woning gereed is voor verkoop. Gedurende de verkoop houden we u voortdurend op de hoogte. Wij regelen alles rondom de bezichtigingen en houden ook tijdens de onderhandelingen nauw contact met u.



Verkoop

We houden ons dagelijks bezig met het aankopen en met het verkopen van huizen, ook in de stille verkoop. Daarnaast verzorgen we huur en verhuur en hebben we ons in de loop der jaren ontwikkeld tot specialist



Aankoop

in nieuwbouw. Voor taxaties kunt u ons ook inschakelen. We zijn lid van de Nederlandse Vereniging van Makelaars (NVM) en de Makelaarsvereniging Amsterdam (MVA).



Taxatie

2. Aankoop

Zie hem maar eens te vinden, die droomwoning. In uw hoofd woont u er al. U weet wat u wilt en wat u wensen zijn. U droomt er immers al jaren van. En als die mooie woning dan voorbij komt, bent u vaak net te laat. Gelukkig weten wij niet alleen wat er te koop staat, maar ook wat er te koop komt.

Onze ervaring heeft ons geleerd uw woonwens te vertalen in de woning die bij u past. Daar zit onze toegevoegde waarde. U kiest met uw hart, wij zorgen ervoor dat u de juiste keuze maakt.

U kunt ons aanbod van woningen volgen via Facebook, de Chantal Lefeber App, Twitter, of alle informatie van nieuwe woningen per e-mail ontvangen.

(Ver)huren

Meer informatie?
Neem contact met ons op!

0252 - 429119
info@chantallefeber.nl

3. Taxatie

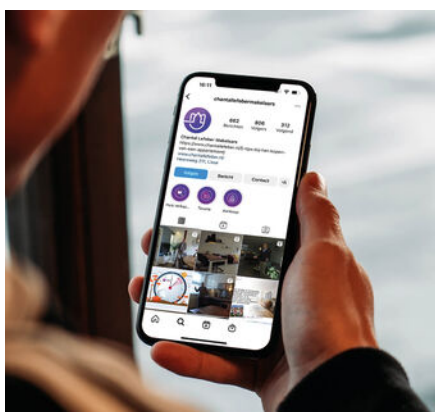
Een taxatie kan voor meerdere doeleinden gebruikt worden. Neemt u gerust contact met ons op om te overleggen wat voor taxatierapport u precies nodig heeft.

Wij adviseren u graag!

4. (Ver)huren

Wij verhuren woningen van particulieren maar ook van vastgoedbeleggers.

Schrijf u vrijblijvend in, zo blijft u als eerste op de hoogte!



Social media



Interieur styling



360° fotografie

Interesse

IN DEZE WONING?

Neem contact met ons op!

0252 - 429119
info@chantallefeber.nl



Chantal Lefeber
MAKELAARS IN DE BOLLENSTREEK