



HEERENVEEN

KATTEBOS 13

# TE KOOP!

Keurig onderhouden ruime hoekwoning

  
**van Brussel Wiebenga**  
makelaars & taxateurs  
vanbrusselwiebenga.nl



0513-651250 | [info@vanbrusselwiebenga.nl](mailto:info@vanbrusselwiebenga.nl)  
[www.vanbrusselwiebenga.nl](http://www.vanbrusselwiebenga.nl)

# Kenmerken & specificaties

Bouwjaar: 1974

Keurig onderhouden ruime hoekwoning

Slaapkamers: 3

Op zolder nog een extra kamer

Woonoppervlakte: ca. 111 m<sup>2</sup>

Perceeloppervlakte: ca. 230 m<sup>2</sup>

Vrijstaande berging in de tuin: ca. 5 m<sup>2</sup>

Gedeeltelijk dubbel glas

Parkeergelegenheid op eigen terrein



# Omschrijving

Keurig onderhouden, ruime hoekwoning met parkeerplaats en leuke tuin met ruim terras en grasgazon. Door de ligging heb je een zonnige tuin, waar je heerlijk buiten kunt zitten. Er is een vaste trap naar de zolderverdieping met een ruime berging en een slaap/studeerruimte. Deze woning is gelegen op een mooie hoeklocatie, op ca. 230 m<sup>2</sup> grond. Er is ruimte voor het plaatsen van een garage op eigen terrein.

## INDELING:

BEGANE GROND: gang, met garderobehoek, bergkast, meterkast, toilet, doorzonwoonkamer (ca. 25 m<sup>2</sup>), eenvoudige open keuken (11,4 m<sup>2</sup>) met keurig keukenblok met inbouwapparatuur o.a. gaskookplaat, vaatwasser, afzuigkap en koelkast, bijkeuken (ca. 8 m<sup>2</sup>) met wasmachine-aansluiting.

1E VERDIEPING: overloop, 3 slaapkamers (resp. ca. 14,4 m<sup>2</sup>, 11,9 m<sup>2</sup> en 6,9 m<sup>2</sup>), eenvoudige badkamer (ca. 4,8 m<sup>2</sup>) met douche en vaste wastafel, vaste trap naar....

2E VERDIEPING: 4e slaapruiimte, berging met c.v.-ketel (eigendom)

## LIGGING:

De woning is gelegen op een mooie hoeklocatie in woonwijk De Greiden. In deze woonwijk zijn alle voorzieningen in de directe omgeving onder andere winkelcentrum De Greiden en (basis)scholen. Het centrum van Heerenveen met horeca- en winkelvoorzieningen is op fietsafstand en ook recreatiegebied De Heide is in de omgeving. Heerenveen is een gezellig dorp en centraal gelegen. Er is een trein- en busstation en er zijn goede aansluitingen op de rijkswegen.

Het Funderingsrisico is niet hoog (A, B of C).





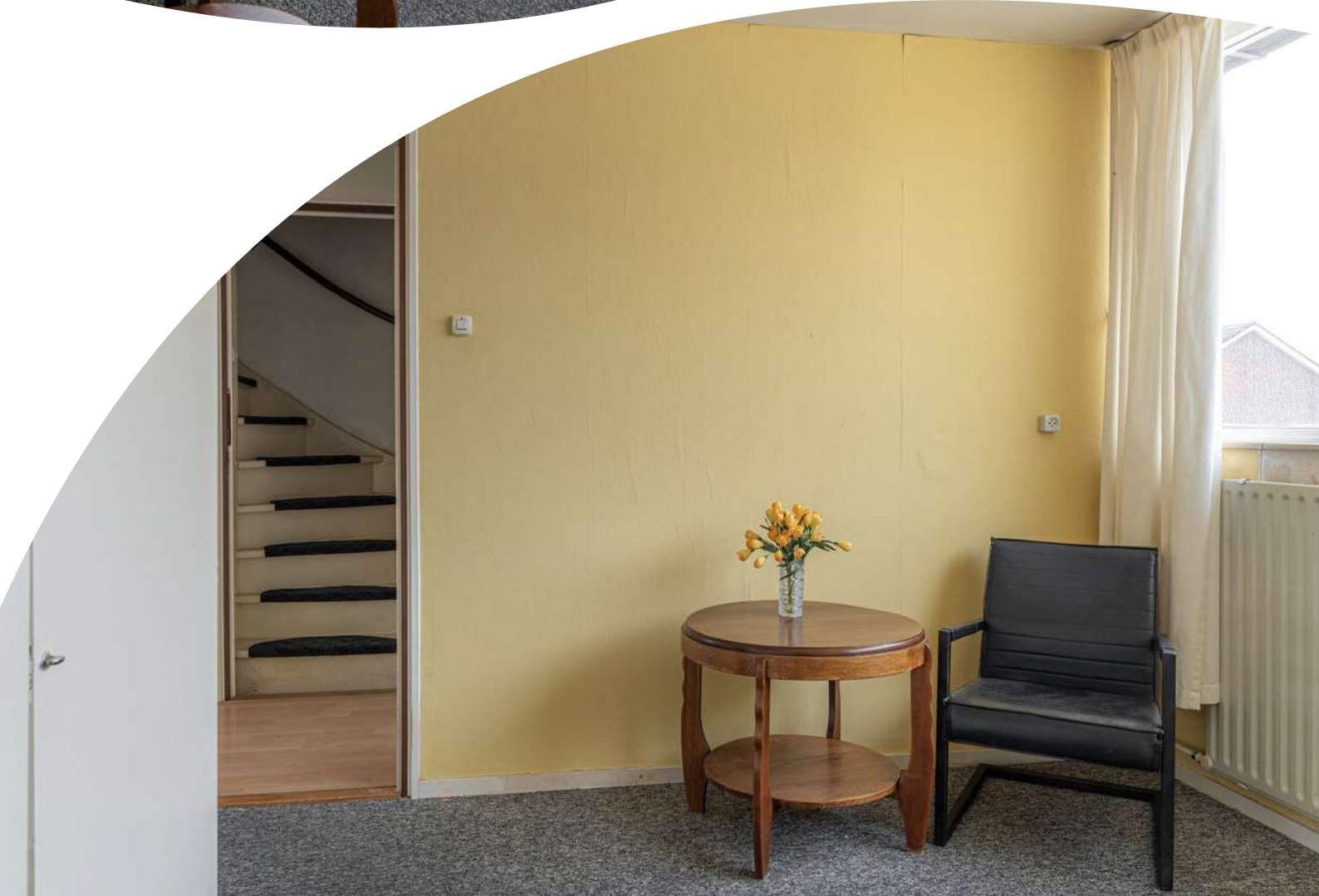




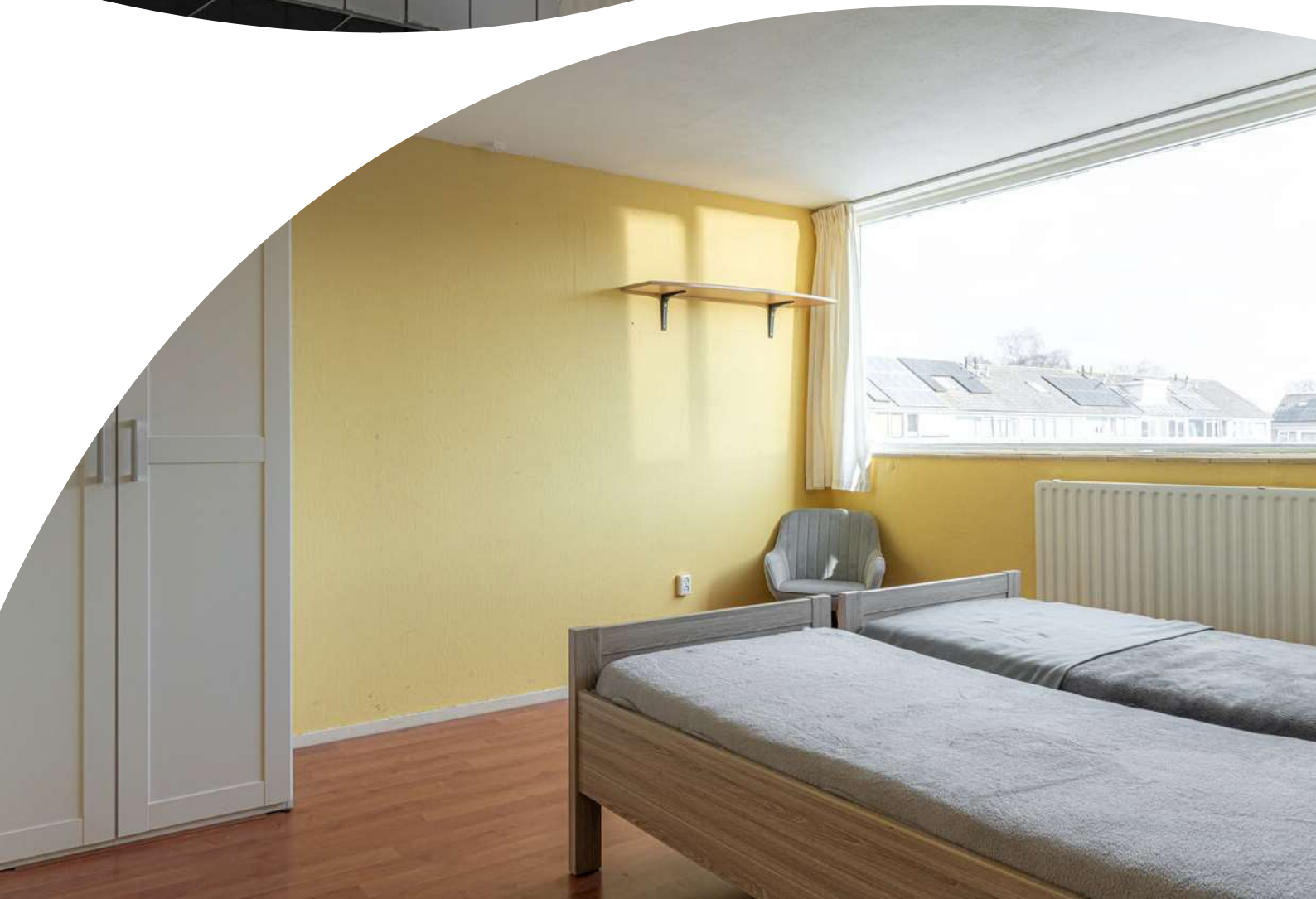
































# Plattegrond



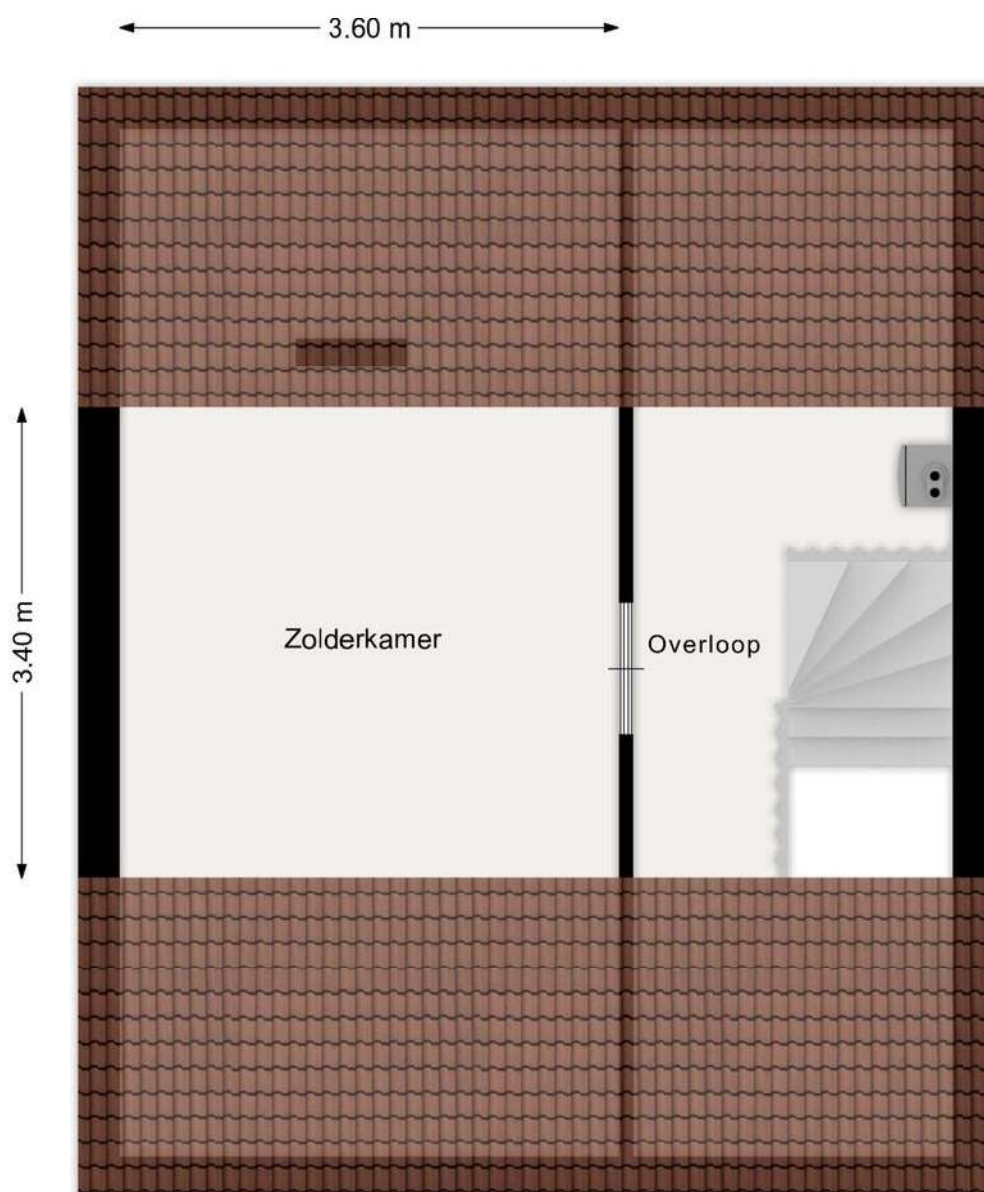
Aan de plattegronden kunnen geen rechten worden ontleend.  
[www.proland.nl](http://www.proland.nl)

# Plattegrond




Aan de plattegronden kunnen geen rechten worden ontleend.  
[www.proland.nl](http://www.proland.nl)

# Plattegrond



Aan de plattegronden kunnen geen rechten worden ontleend.  
[www.proland.nl](http://www.proland.nl)



<p>12345 25</p> <ul style="list-style-type: none"> <li><span style="border-bottom: 1px solid black; width: 20px; display: inline-block;"></span> Vastgestelde kadastrale grens</li> <li><span style="border-bottom: 1px solid yellow; width: 20px; display: inline-block;"></span> Voorlopige kadastrale grens</li> <li><span style="border-bottom: 1px solid cyan; width: 20px; display: inline-block;"></span> Administratieve kadastrale grens</li> <li><span style="border-bottom: 1px solid red; width: 20px; display: inline-block;"></span> Bebouwing</li> </ul>	<p>Deze kaart is noordgericht</p> <p>Perceelnummer</p> <p>Huisnummer</p> <p>Kadastrale gemeente Heerenveen</p> <p>Sectie A</p> <p>Perceel 7405</p>	<p>Schaal 1: 500</p>	
---	--	----------------------	---

Voor een eensluitend uittreksel, geleverd op 9 januari 2026  
 De bewaarder van het kadaster en de openbare registers

Aan dit uittreksel kunnen geen betrouwbare maten worden ontleend.  
 De Dienst voor het kadaster en de openbare registers behoudt zich de intellectuele eigendomsrechten voor, waaronder het auteursrecht en het databankenrecht.

# Locatie op de kaart

