

# TE KOOP



POPULIERENLAAN 111

**AMSTELVEEN**

**VRAAGPRIJS € 419.000 K.K.**

COMMISSARIS

makelaarsgroep



# KENMERKEN



<b>BOUWJAAR</b>	1960
<b>WOONOPPERVLAKTE</b>	81 M <sup>2</sup>
<b>INHOUD</b>	210 M <sup>3</sup>
<b>AANTAL KAMERS</b>	3
<b>AANTAL SLAAPKAMERS</b>	2
<b>SOORT WONING</b>	GALERIJFLAT
<b>AANTAL WOONLAGEN</b>	1
<b>ISOLATIE</b>	DUBBEL GLAS
<b>ENERGIELABEL</b>	C
<b>EXTERNE BERGRUIMTE</b>	7 M <sup>2</sup>
<b>TYPE BUITENRUIMTE</b>	INPANDIG BALKON

# OMSCHRIJVING

Sfeervol driekamerappartement met prachtig uitzicht over de Amstelveense Poel!

Op de zevende verdieping ligt dit lichte driekamerappartement, met een inpandig balkon op het westen waar u van de avondzon kunt genieten en een prachtig uitzicht heeft over de Amstelveense Poel. Het appartement beschikt over twee ruime slaapkamers, een lichte woonkamer met halfopen L-vormige keuken en een eigentijdse badkamer. Het woonoppervlakte bedraagt circa 81 m<sup>2</sup>, waardoor er volop ruimte is voor een knusse en praktische indeling.

## INDELING

Begane grond: Centrale entree met video-intercom en toegang tot de liften. In de onderbouw bevindt zich een privéberging.

## 7e etage:

Hal met meterkast, ruime woonkamer met halfopen keuken en toegang tot het balkon, gang met drie vaste kasten, separaat toilet, badkamer, hoofdslaapkamer met deur naar het balkon en tweede slaapkamer aan de galerijzijde.

Het complex is goed verzorgd en beschikt over twee liften en een veilige intercominstallatie.

## OMGEVING

Op loopafstand gelegen is winkelcentrum 'Het Stadshart'; een modern en luxe winkelgebied met tevens uitgaansmogelijkheden, een busstation met snelle verbinding (Zuidtangent) naar o.a. Schiphol, een bibliotheek, schouwburg en het Cobra museum. Het pittoreske Oude Dorp met gezellige restaurants en diverse winkels is eveneens op loopafstand gelegen. Van de nabijgelegen snelweg (A9, met verbinding naar A10 en A2) heeft men geen last, maar wel het gemak van de snelle bereikbaarheid. Scholen (lager, middelbaar en internationaal), liggen allemaal binnen loop- en/of fietsbereik. Het Amsterdamse Bos en de Amstelveense Poel liggen tegenover het complex en er is een prachtige wandelroute welke u langs de Poel leidt. Voor het gebouw kan op openbaar terrein gratis geparkeerd worden. Het gebouw is voorzien van een afgesloten entree met intercom en 2 liften. De berging van het

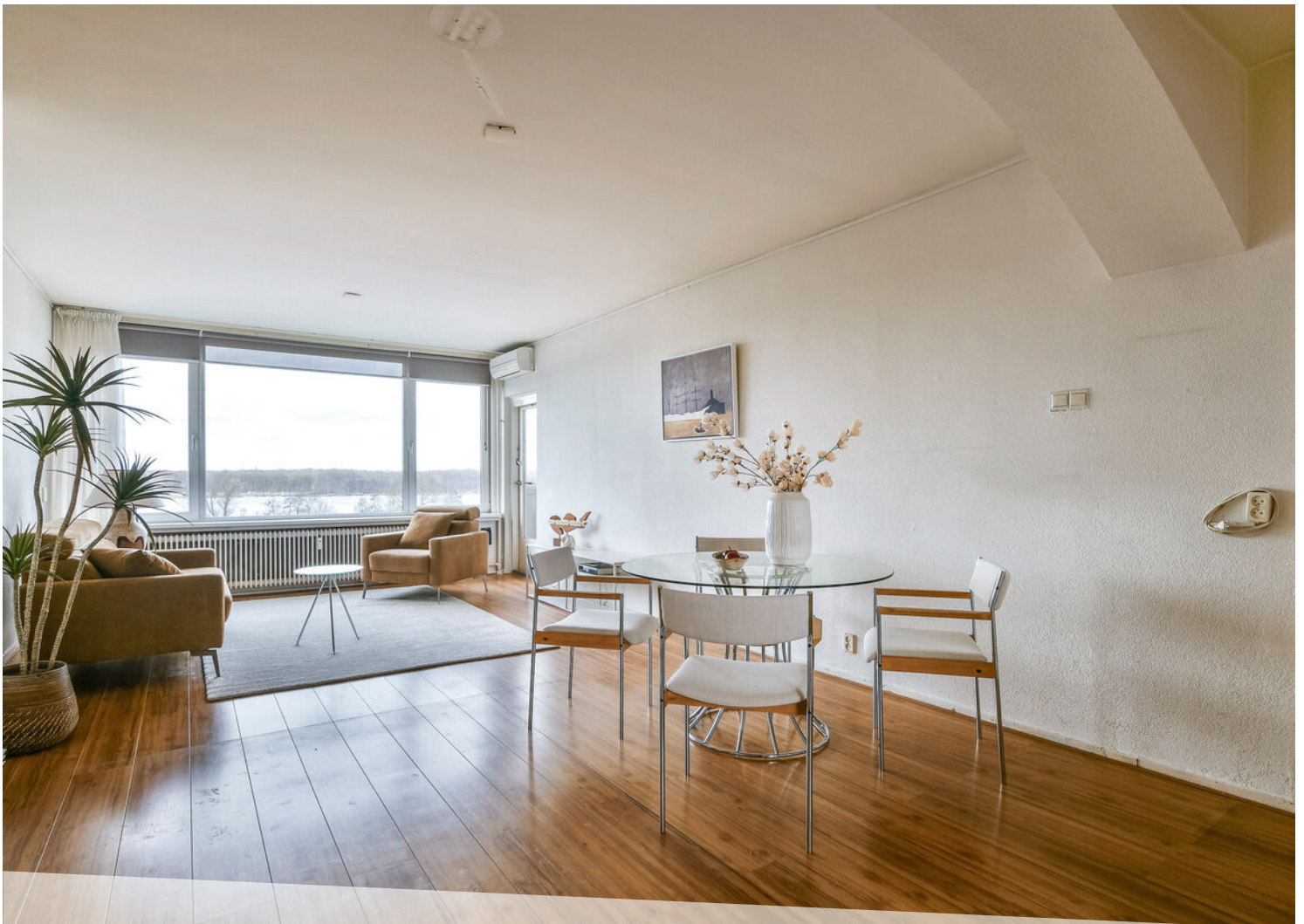
appartement bevindt zich in de onderbouw.

## BIJZONDERHEDEN

- 3-kamerappartement 81 m<sup>2</sup> NEN-2580;
- Gelegen op de 7e, tevens bovenste verdieping;
- Geen bovenburen; veel lichtinval en weids uitzicht!
- Inpandig balkon op het westen;
- Eigen grond;
- Twee liften;
- Berging in de onderbouw ( 7 m<sup>2</sup>);
- VvE Actief, bijdrage € 254,46,- per maand en € 120,- ;
- Verkoper heeft het verkochte niet zelf-bewoond, een niet zelf-bewoningsclausule is van toepassing;
- Oplevering kan spoedig, in overleg.





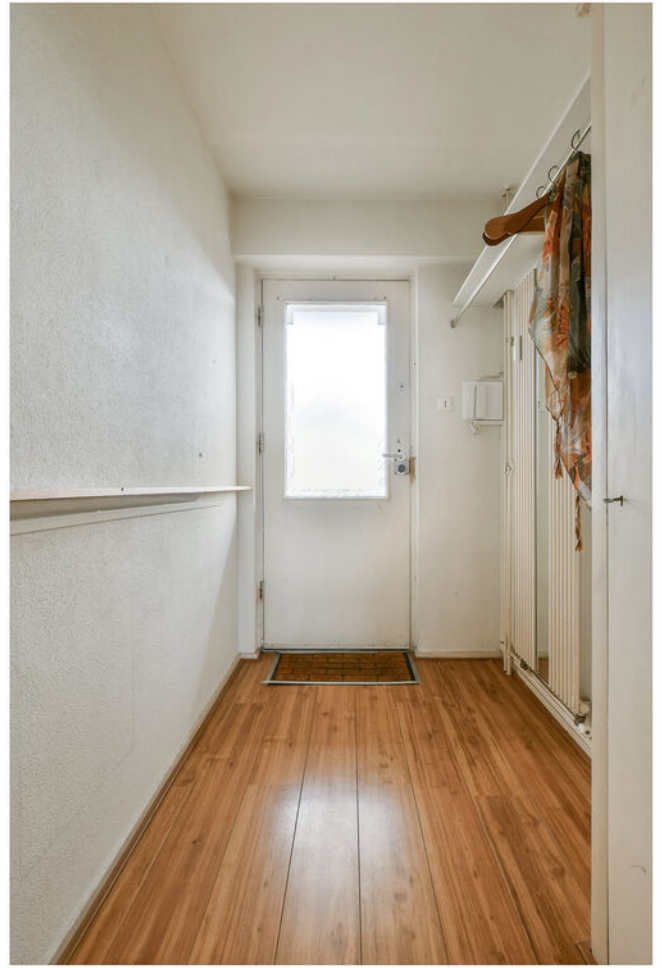








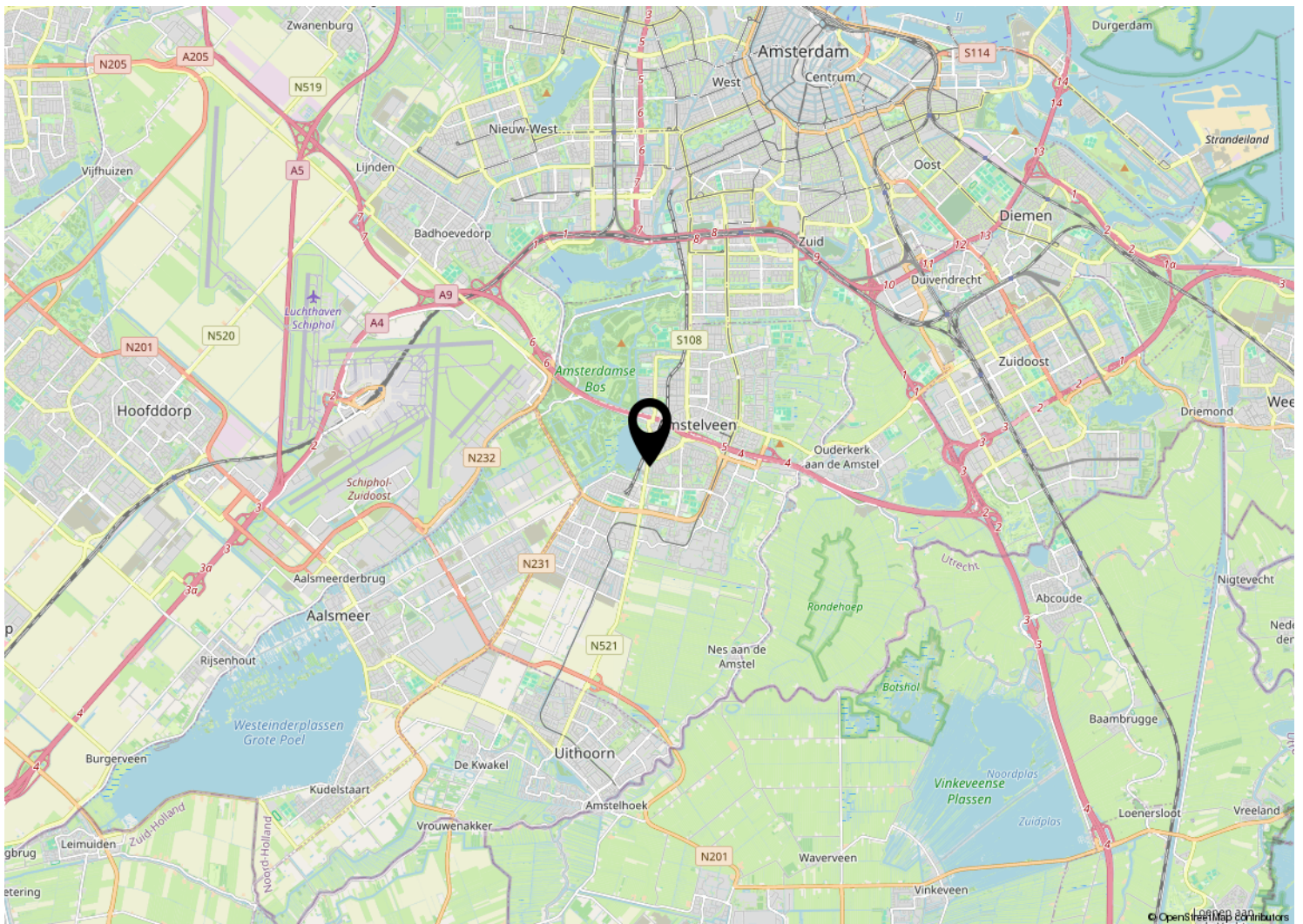
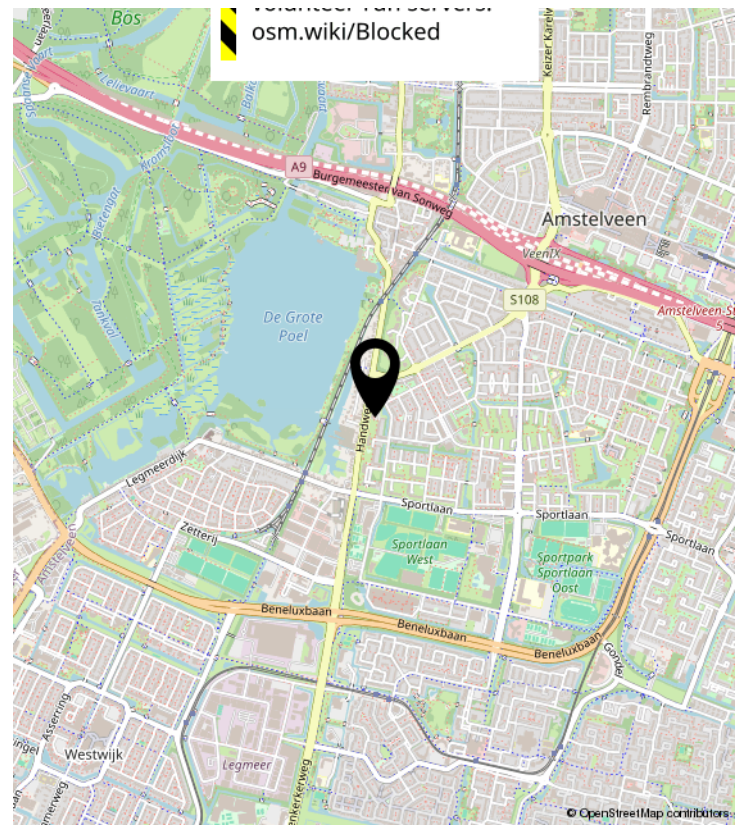
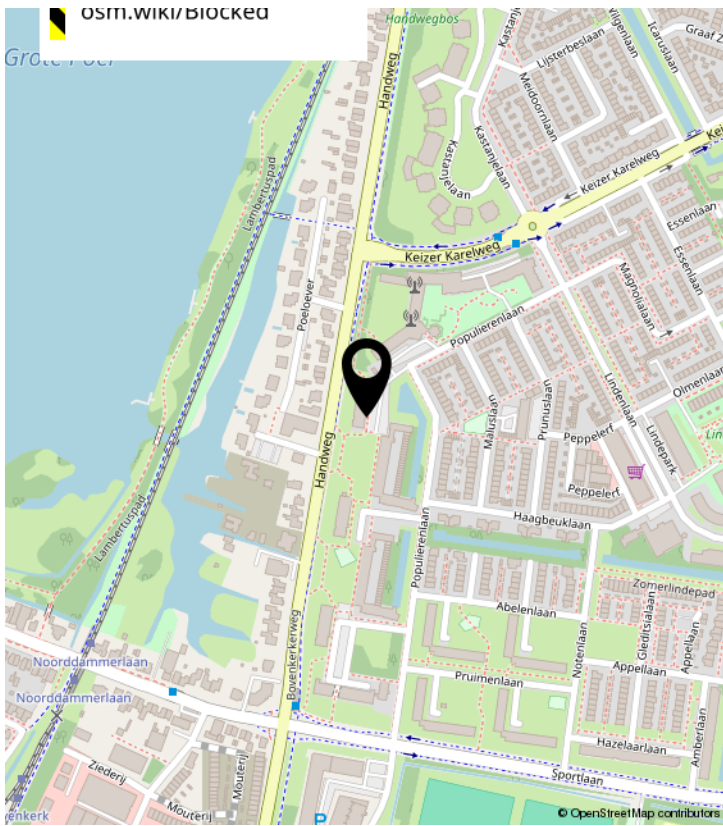








# LOCATIE OP DE KAART



# KADASTRALE KAART

Kadastrale kaart

Uw referentie: VK Popu 111



<p>12345 Perceelnummer</p> <p>25 Huisnummer</p> <p>— Vastgestelde kadastrale grens</p> <p>— Voorlopige kadastrale grens</p> <p>— Administratieve kadastrale grens</p> <p>— Bebouwing</p>	<p>Schaal 1: 500</p> <p>Kadastrale gemeente Amstelveen</p> <p>Sectie M</p> <p>Perceel 2337</p> <p>Aan dit uittreksel kunnen geen betrouwbare maten worden ontleend. De Dienst voor het kadaster en de openbare registers behoudt zich de intellectuele eigendomsrechten voor, waaronder het auteursrecht en het databankenrecht.</p>	
--	--	---

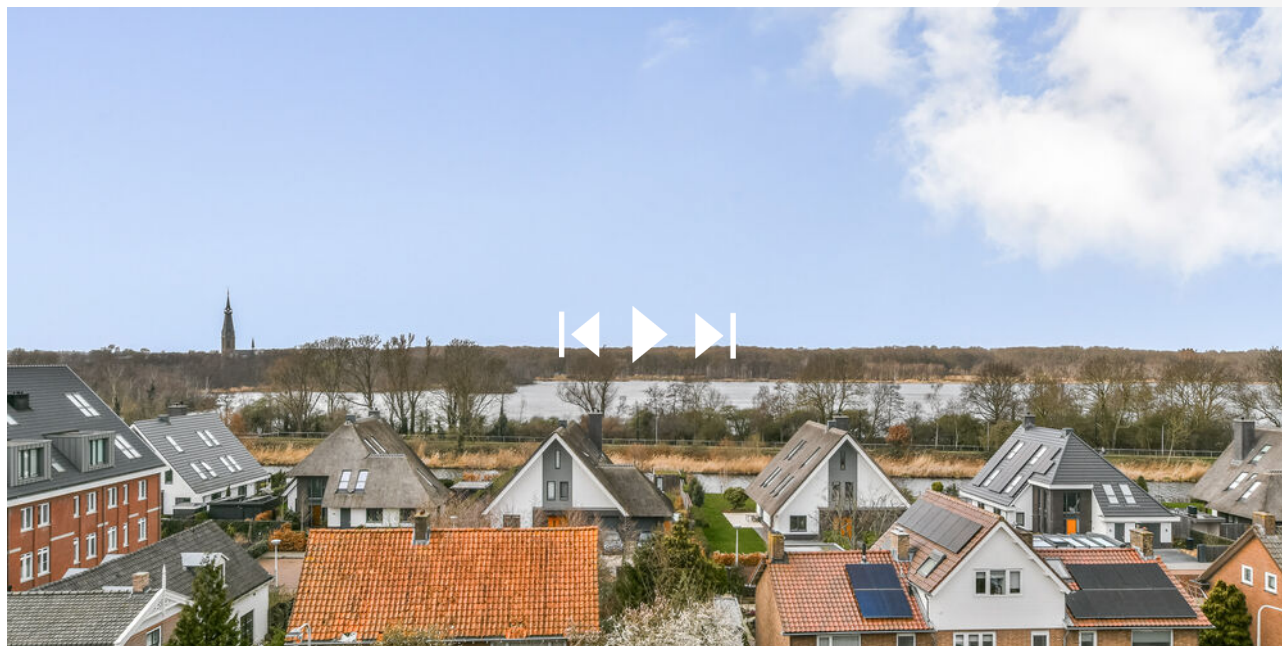
Voor een eensluitend uittreksel, geleverd op 19 maart 2026  
De bewaarder van het kadaster en de openbare registers

# BEKIJK DEZE WONING ONLINE!

[www.populierenlaan111.nl](http://www.populierenlaan111.nl)

COMMISSARIS  
RECHTSPERKER

Populierenlaan 111, Amstelveen



COMMISSARIS

makelaarsgroep



**COMMISSARIS MAKELAARSGROEP O.G.**

Parnassusweg 208 | 1076 AV Amsterdam

020-6737370 | [info@commissaris.nl](mailto:info@commissaris.nl) | [www.commissaris.nl](http://www.commissaris.nl)