





Inhoudsopgave

06 De omgeving

- 08 Wonen in Duiven met groen en de stad dichtbij
- 10 Hotspots

12 Het plan

- 14 Duurzaam wonen Op den Donk
- 16 Natuurinclusief
- 18 In gesprek met Miriam Michon, architect van KOW Architecten

20 De appartementen

- 22 Woningtypes
- 24 Type 60 – 70 m²
- 26 Type 70 – 80 m²
- 28 Type 85 – 95 m²
- 30 Type 95 – 110 m²
- 32 Topappartementen
- 36 Samen Leven Op den Donk

38 Colofon



Verbinden, ontplooiën, genieten... leven!

Op de plek waar tot voor kort de IKC Remigiusschool stond, vlak bij het gezellige centrum van Duiven, komt Op den Donk. Twee paviljoens in een bestaande groene omgeving, met daarin 50 appartementen in verschillende varianten. Speciaal voor starters, en senioren die rust zoeken maar vooral ook willen verbinden, genieten en leven. Wordt het compact of juist luxueus royaal? Jij bepaalt. Maar wat je ook kiest, je woont hier duurzaam, eigentijds en energiezuinig met als extra de gezamenlijke huiskamer die grenst aan de binnentuin. Parkeren gebeurt uit het zicht en fietsen staan droog en veilig in de stalling. Zo woon je comfortabel, sociaal en toekomstbestendig op een plek waar je misschien wel nooit meer weg wilt.



De omgeving

Wonen in Duiven met groen en de stad dichtbij

Duiven voelt vertrouwd vanaf de eerste keer dat je er rondloopt. Groen en rustig, met alles overzichtelijk bij elkaar. Winkels, horeca en sportclubs liggen op korte fietsafstand. Je bent zo in Arnhem met de trein of via de A12.



Lekker winkelen
Om de hoek ligt winkelcentrum De Passage, het hart van Duiven. Je vindt er 27 winkels voor je dagelijkse boodschappen en meer, met A-merken als Albert Heijn, HEMA, Kruidvat, Etos en Holland & Barrett. Handig voor alles wat je nodig hebt en leuk om even door te lopen na werk of in het weekend.

Bekroonde horeca
Uit eten doe je op niveau bij 't Raedthuys, het Michelin-restaurant in het centrum. In een monumentaal pand proef je verfijnde gerechten, met in de zomer een fijn terras. Voor koffie, lunch of borrel zijn er daarnaast verschillende gezellige adressen in en rond het dorpshart.

Sport en spel
Voetbal is dichtbij bij DVV Duiven, de club met een rijke historie en een levendige jeugd. Tennissen en padellen kan het hele jaar door bij TPV Columbae dankzij de kunstgrasbanen. Binnen zwemmen of trainen? AeroFitt Duiven heeft een eigen zwembad en een breed aanbod voor jong en oud.



Op ontdekkingstocht
De natuur begint bijna voor de deur. In het Horsterpark wandel je langs water, speelplekken en de kinderboerderij met theepaviljoen. Park Nieuweling biedt rietkragen, moerasnatuur en veel vogels. Wil je een rondje met verhalen uit de Liemers, loop dan Het Duivenpad met routes van vijf tot wel twintig kilometer.

Centraal gelegen, goed bereikbaar
Station Duiven ligt dichtbij en brengt je in elf tot twaalf minuten rechtstreeks naar Arnhem Centraal. Met de auto zit je zo op de A12 richting Arnhem of Duitsland, met goede aansluitingen in de regio. Handig voor werk, studie en uitstapjes.



Hotspots

Zin in een leuk dagje uit? Op ontdekkingstocht door de natuur, slenteren door een oude stad of een bezoek aan een mooi museum? In en rond Duiven valt er genoeg te zien te doen en te beleven. De leukste hotspots hebben we alvast voor je op een rijtje gezet.



Fruitwekerij De Stokhorst

Proef en koop vers fruit uit eigen boomgaard, met meer dan 25 appelrassen, peren, kersen en aardbeien. De boerderijwinkel is bijna dagelijks open en ademt gemoedelijke Liemerse gastvrijheid, dicht bij Duiven.



Rhederlaag

Zand tussen je tenen, suppen of een bootje huren. Overdag aan het water, 's avonds die zachte lucht boven de plas. Rhederlaag voelt als een mini-vakantie, op een kwartiertje van je toekomstige appartement.



Arnhem

Modekwartier, musea en groene parken om te picknicken. Wandel een Liberation Route, duik de 7straatjes in en combineer stadse energie met de natuur om de hoek.



Liemers Museum

Klein maar rijk aan verhalen: van ambacht en industrie tot het alledaagse leven. Ideaal voor een gure middag. Je stapt naar buiten met een nieuwe blik op de regio.



Horsterpark & kinderboerderij

Slenter langs het water, laat de kids spelen en eindig met iets lekkers bij het paviljoen. Dichtbij, groen en laagdrempelig leuk: elke keer net anders, altijd ontspannen.



Hanzestad Doesburg

Een must; dit oude vestingstadje met fraaie gevels, knusse straatjes en het Lalique Museum. Struin, proef mosterd en verdwaal en aan het eind van de middag natuurlijk naar De Waag voor een borrel, een bite of diner.



Het plan

Duurzaam wonen Op den Donk, de toekomst begint vandaag al

In Op den Donk voelt groen wonen vanzelfsprekend. De gebouwen staan in een parkachtige setting met een binnentuin op het dak. Het complete terrein, inclusief de binnentuin is circa 6.000 m², volop ruimte voor water, natuur en ontspanning. De duurzame toekomst begint vandaag al in Op den Donk.

K Klimaat & water

Op den Donk is ontworpen als een klimaatvriendelijke plek waar regenwater niet verdwijnt, maar juist waarde krijgt. De binnentuin op het parkeerdek werkt samen met wadi's, doorlatende paden, groen en een irrigatiesysteem om water te bergen, te vertragen en te hergebruiken. Zo blijft het gebied bij piekbuien langer droog en koeler in warme periodes. Bewoners merken dat aan minder plassen, meer schaduw en een prettig microklimaat. Daarnaast worden alle woningen aangesloten op een grijswatersysteem waarmee de toiletten worden doorgespoeld met opgevangen regenwater.

Groen & biodivers

De dektuin is meer dan een mooi ontwerp; het wordt een levend ecosysteem. Rijke beplanting, bomen en bloemrijke randen zorgen voor voedsel en schuilplekken voor vogels, vlinders en bijen. In gevels en dakranden zijn voorzieningen opgenomen voor vaste doelsoorten, zodat natuur letterlijk onderdeel wordt van het plan. Heggen, stapelmuren en zachte overgangen tussen privé en collectief groen geven structuur én variatie. Belangrijk daarbij is dat nagenoeg alle volwassen bomen behouden worden. Hierdoor blijft ook de vleermuisroute tussen de bomen in stand. De paviljoens zijn in feite ontworpen tussen de bomen in plaats van andersom. Zo ontstaat een groene plek die biodiversiteit versterkt en bewoners uitnodigt om het groen te beleven. Wil je hier meer over weten? Bekijk de kaart op pagina 16.

Energie & binnenklimaat

De appartementen zijn energiezuinig en comfortabel, met een uitstekend geïsoleerde schil, efficiënte installaties zoals

een luchtwarmtepomp en gelijkmatige warmte via vloerverwarming. Grote puien brengen veel daglicht binnen, terwijl overstekken en oriëntatie zorgen voor natuurlijke verkoeling. Natuurlijke ventilatie, triple glas en tochtvrije detaillering maken het binnenklimaat rustig en gezond. Dit alles samen levert lage energielasten op zonder gedoe voor bewoners. Je merkt elke dag dat het huis stil, licht en behaaglijk is. In de zomer én in de winter.

Materialen & toekomstwaarde

Bij de materialisatie is gekozen voor slim en zorgvuldig: waar mogelijk biobased en hergebruikt, waar nodig stevig en onderhoudsarm. Denk aan hout in gevels, circulaire toepassingen in verharding en het opnieuw inzetten van bestaande materialen. Die keuzes verminderen de milieu-impact en verlengen de levensduur. Parkeren is uit het zicht opgelost, fietsen staan veilig en droog, en de inrichting is toegankelijk en flexibel. Zo blijft Op den Donk niet alleen vandaag, maar ook morgen een duurzame en prettige plek om te wonen.

Gebruik & voorzieningen

Naast duurzaamheid in het woongebouw is ook gedacht aan praktisch gemak. De ruimere appartementen krijgen een eigen losse berging en alle bewoners kunnen gebruikmaken van een royale fietsenstalling. Op het dak wekken PV-panelen duurzame energie op, deels voor de VvE en deels voor de Topappartementen. Er zijn vijftien bezoekersparkeerplaatsen en bewoners kunnen, indien gewenst, een eigen laadpaal plaatsen. Zo wordt duurzaam wonen ook uiterst comfortabel wonen op Op den Donk.



Natuurinclusief

In Op den Donk woon je samen en niet alleen met elkaar. De natuur heeft hier ook een belangrijke plek. Om die reden is er in Op den Donk valop rekening gehouden met flora, fauna en het milieu. Op deze kaart zie je wat er allemaal gedaan is om alle bewoners een plek te geven.

Wist je trouwens dat het plangebied is gelegen op een zogenoemde donk, een hoger en zandig deel van Duiven? Deze natuurlijke hoogte en de oorspronkelijke glooiing vormen een belangrijk uitgangspunt voor het ontwerp. Ook in de wijze waarop de gebouwen worden geplaatst, sluit Op den Donk aan op de historische structuur.

- 1 Entree
- 2 Fietsparkeerplekken bezoekers voor de ingang
- 3 Entree fietsparkeren
- 4 Wandelpad langs de Droo
- 5 Huiskamer met moestuin
- 6 Ingang parkeergarage
- 7 Bomen in volle grond
- 8 Nestkasten geïntegreerd in gebouw
- 9 Daktuin met vaste planten en heesters
- 10 Zitranden van stapelstenen
- 11 Plantenbakken geïntegreerd in de balkons
- 12 Bloemrijke borders
- 13 Takkenrillen voor egels
- 14 Boomstructuur vliegroute vleermuis

In gesprek met Miriam Michon,
architect van KOW Architecten

"De historische donk als inspiratie voor een prachtig groen plan."

Een donk is een oude rivierduin. Hoger, droger, zacht glooiend. Voor architect Miriam Michon van KOW Architecten vormde dat gegeven het vertrekpunt voor het verhaal en de ontwerpen van Op den Donk. Twee paviljoens in het groen, met een weelderige binnentuin als hart. "We hebben een eigentijdse donk teruggebracht."



Miriam Michon
Architect bij KOW Architecten

Landschap én architectuur
"De ontwerpen die wij maken vertellen altijd een verhaal over de locatie en de geschiedenis van de plek. Die kijk op de ontwikkeling van nieuwbouwprojecten heeft landschapsbureau Rog ook, met wie we vanaf het begin nauw samenwerkten. Je formuleert samen de visie met als einddoel één geheel, waarin landschap en architectuur samenkomen."

Twee paviljoens in het groen
"De plek waar Op den Donk komt, maakt deel uit van een belangrijke groenstructuur in Duiven. Het heeft een mooie parkachtige setting met water en veel bomen. Vanuit dat landschappelijke DNA ontstond het concept: twee losse paviljoens die door hun gelaagdheid en vloeiende lijnen doen denken aan het landschap van een oude donk. Tussen die gebouwen liggen de parkeerplaatsen op maaiveld, met daarboven een verhoogde tuin of 'dektuin' die het hart van het plan vormt."

Gevarieerd woonprogramma
"Marktonderzoek wees uit dat er in Duiven vooral behoefte was aan appartementen voor zowel jonge starters als senioren. Het aanbod is dan ook bewust divers. Er zijn appartementen en penthouses in verschillende afmetingen en ook één maisonnette. Op de begane grond liggen de kleinere woningen, soms met eenzijdige oriëntatie maar

extra breed voor veel licht. Waar mogelijk krijgen die appartementen ook een eigen tuin. En omdat we die verhoogde dektuin hebben, kun je op de eerste verdieping ook woningen maken met een tuin. De appartementen op de hogere verdiepingen hebben meerdere gevelzijden en daar door extra licht en zicht; op de hoeken zelfs aan drie zijden. De penthouses bieden nog meer ruimte en grote terrassen."

"Jong en oud zullen elkaar straks vinden in Op den Donk"

Biodivers en energiezuinig
"Het behouden en versterken van de groene omgeving vonden zowel Rog als wij heel belangrijk. We hebben de bestaande bomen in stand gehouden en ook aan de biodiversiteit is gedacht. We voegen nestkasten toe voor verschillende diersoorten en we versterken de vleermuisroute door nieuwe bomen en heesters toe te voegen. Wooncomfort en energiezuinigheid lossen we het liefst zoveel mogelijk op door de

appartementen slim te oriënteren en door gebruik te maken van passieve koeling. Met uitkragende terrassen heb je natuurlijke zonwering in de zomer, en in de winter laat je de zon juist binnen. Aanvullend komen er warmtepompen en PV-panelen op het dak van de paviljoens."

Gezamenlijke woonkamer
"Jong en oud zullen elkaar straks vinden in Op den Donk", verwacht Miriam. "In onze ontwerpen zoeken we altijd naar extraatjes die de saamhorigheid en het sociaal veilig samen met elkaar wonen versterken. De gedeelde binnentuin hoort daarbij, net als een gemeenschappelijke woonkamer die bewoners zelf inrichten en gebruiken. Voor een bingo bijvoorbeeld, maar ook gewoon om gezellig bij te praten of te eten met de burens. Heel laagdrempelig contact. Jong en oud kunnen er terecht, dat maakt het levendig."

Een plan dat klopt
"Wat mij trots maakt? Dat we op deze bijzondere plek 50 appartementen hebben kunnen realiseren en tegelijk het bestaande groen hebben behouden. We zijn zelfs een stap verder gegaan en hebben extra bomen geplant en een groene binnentuin gemaakt. Met de mix aan woningtypen wordt het een plek voor jong en oud waar je elkaar ontmoet en overal uitkijkt op het groen. Het plan klopt echt!"

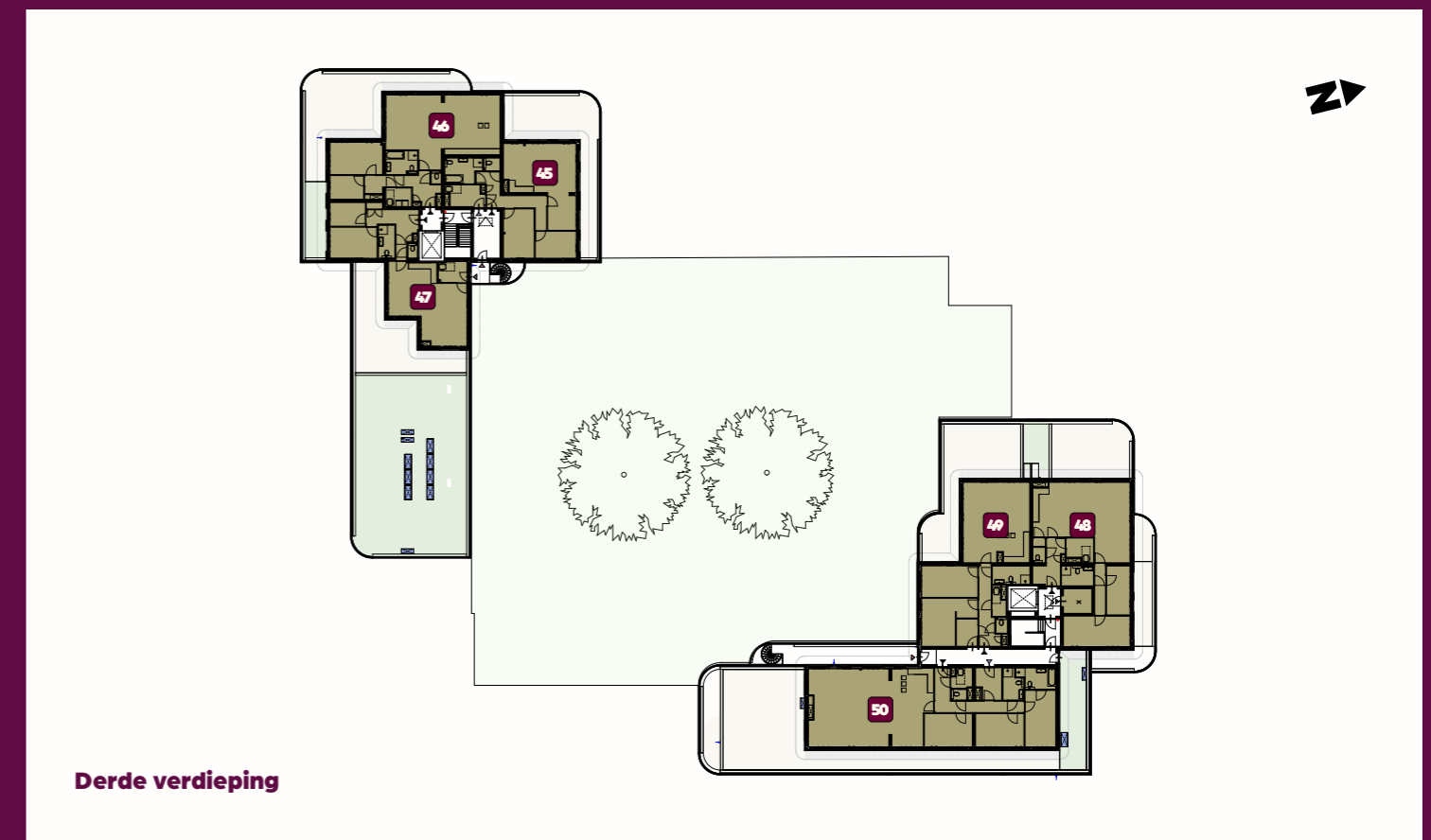
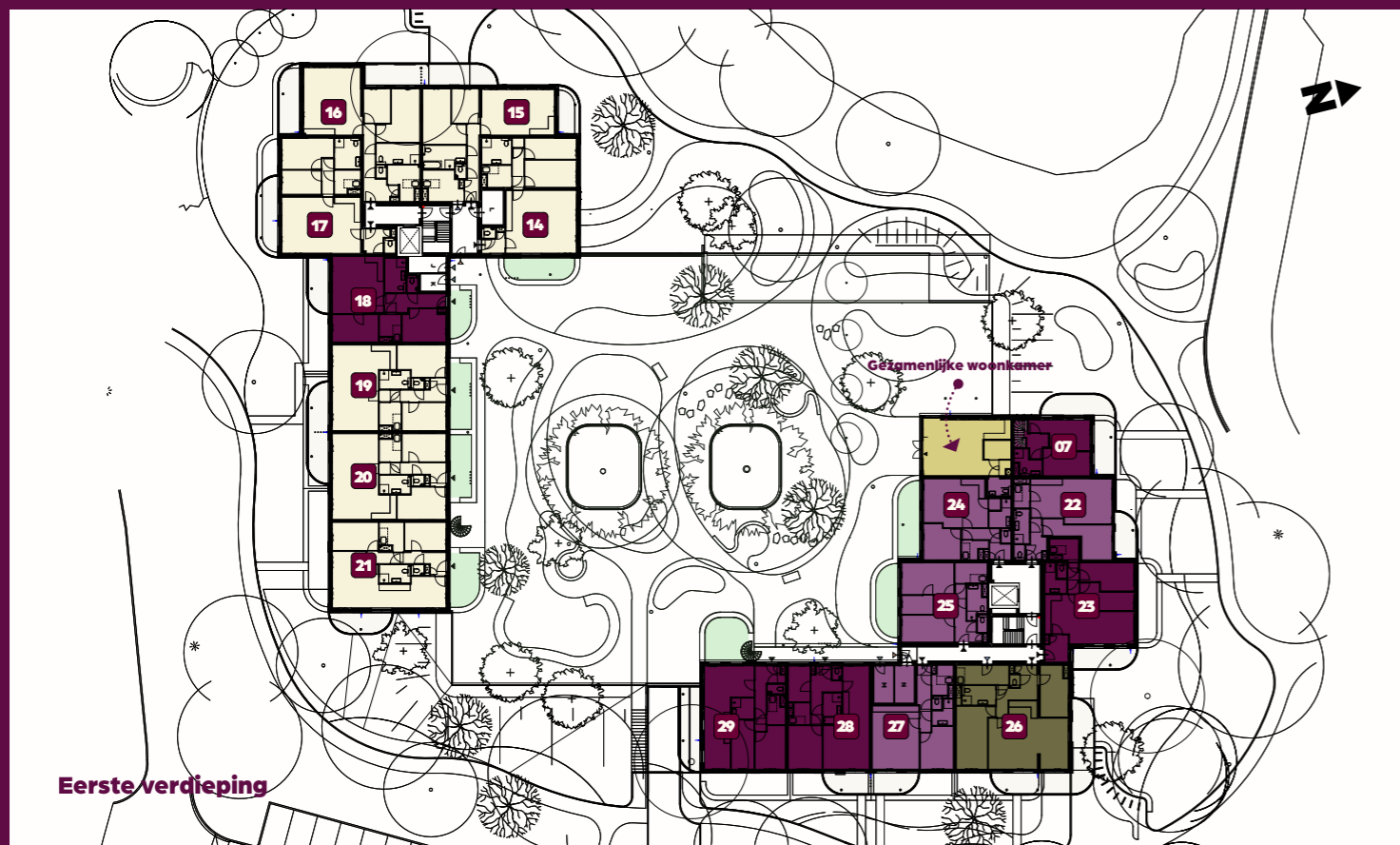
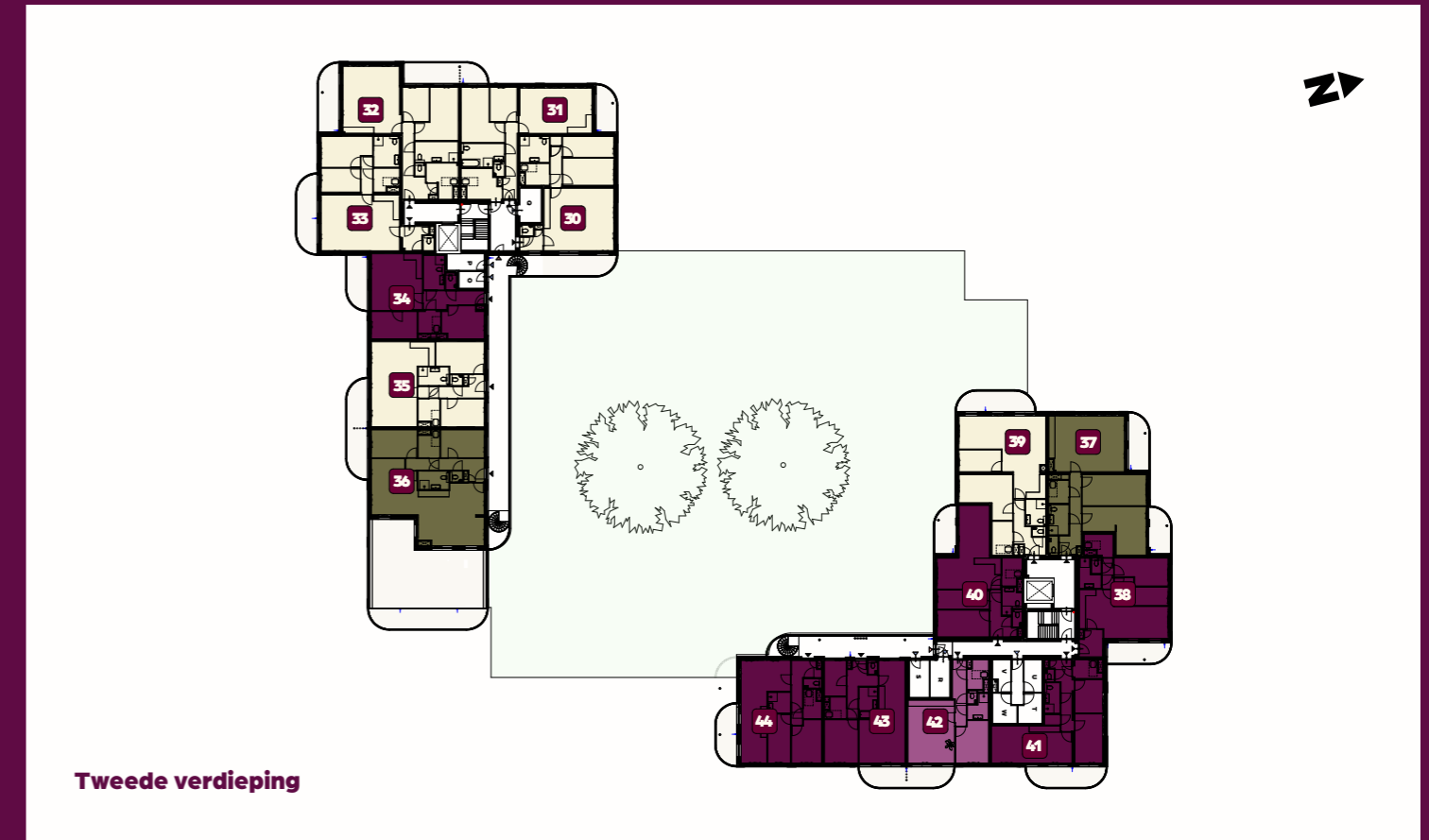


De appartementen

Woningtypes

Woningtypes

- Type 60 – 70 m²
- Type 70 – 80 m²
- Type 85 – 95 m²
- Type 95–110 m²
- Topappartement
- Gezamenlijke woonkamer



Type 60–70 m²

Compact, licht en comfortabel wonen met het groen dichtbij, dat mag je verwachten van dit type. Je hebt de keus uit een tussenappartement of hoekappartement, beide varianten logisch ingedeeld met veel daglicht.

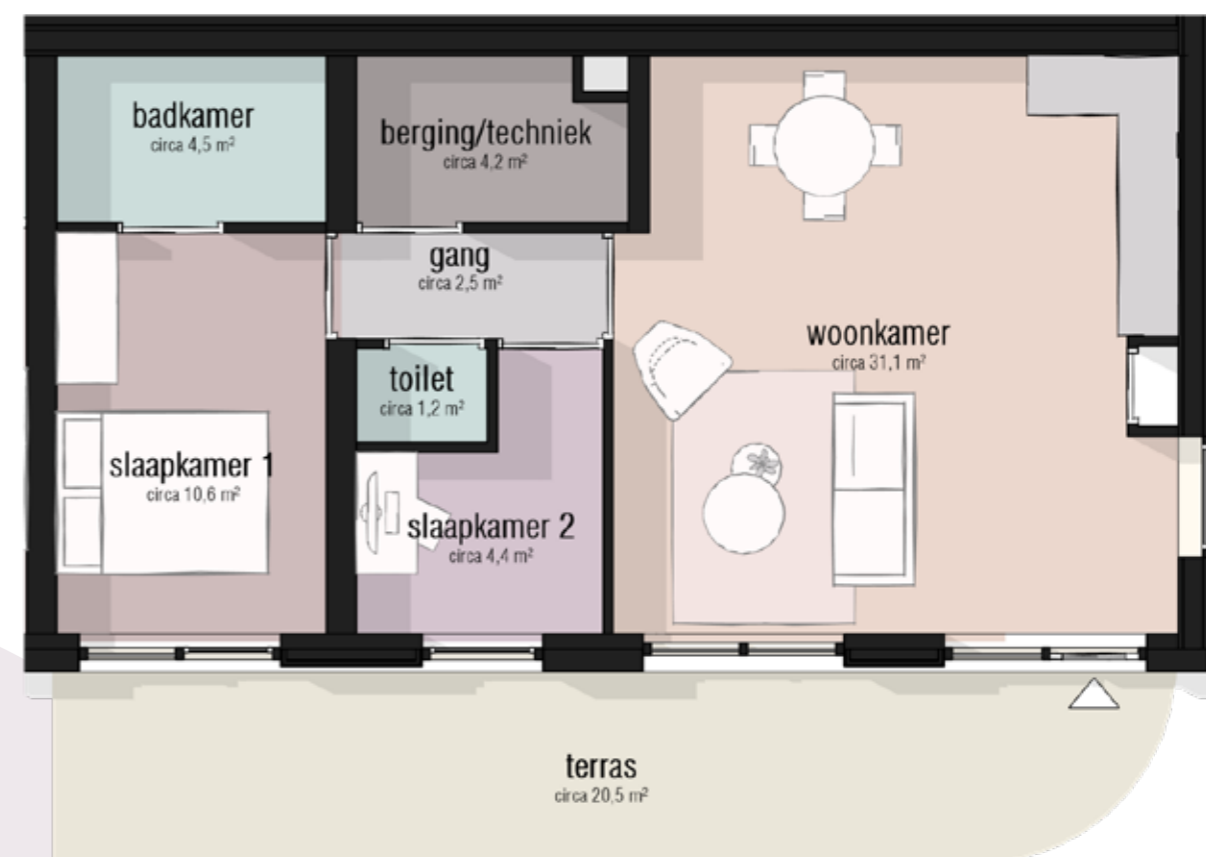
In dit type haal je buiten gemakkelijk naar binnen. Je appartement heeft een tuin, grenst aan de dektuin of heeft een balkon. Binnen valt de rustige plattegrond op: een open keuken, een volwaardige slaapkamer en handige bergruimte. Sommige varianten hebben een extra kamer voor werk of logees. Beneden stap je zo naar buiten; hoger zit je beschermt en uit de wind. Fietsen staan veilig en droog, parkeren is uit het zicht en de binnentuin met huiskamer nodigt uit tot een praatje. De woningen zijn energiezuinig en stil, met een prettig binnenklimaat het hele jaar door. Zo woon je gelijkvloers, overzichtelijk en klaar voor de toekomst, precies zoals jij het graag hebt.

De afgebeelde plattegrond is slechts één bouwnummer.

Bekijk alle plattegronden van dit type op de website!

Kenmerken

Bouwnrs.	4, 5, 6, 8, 10, 11, 12, 13, 22, 24, 25, 27 & 42
Woonopp.	Ca. 60 – 70 m ²
Slaapkamers	1 – 2
Buitenruimte	(Dek)tuin of balkon



Plattegrond bouwnummer 6

Schaal 1:75

Type 70 – 80 m²

Kies voor net dat beetje extra leefruimte zonder gedoe. Dit type is er als tussenappartement en als hoekappartement, steeds met een royale living en twee volwaardige kamers.

J Je hebt keuze uit een tuin op de begane grond, een balkon op de verdiepingen of een variant die grenst aan de dektuin. De keuken ligt centraal zodat je gemakkelijk contact houdt met de woonkamer en buitenruimte. De indeling is praktisch, met voldoende bergruimte en een fraaie badkamer. Binnen en buiten lopen prettig in elkaar over, waardoor je je woonkamer echt vergroot. In de binnentuin is het fijn verblijven en in de huiskamer is ruimte voor koffie en gezelligheid. Parkeren is netjes weggewerkt, net zoals de gemeenschappelijke fietsenstalling. Energiezuinig en comfortabel geventileerd: dit type is ontspannen en toekomstbestendig wonen.

De afgebeelde plattegrond is slechts één bouwnummer.

Bekijk alle plattegronden van dit type op de website!

Kenmerken

Bouwnrs. 1, 7*, 9, 18, 23, 28, 29, 34, 38, 40, 41, 43 & 44

Woonopp. Ca. 70 – 80 m²

Slaapkamers 2

Buitenruimte (Dek)tuin of balkon

* Bouwnummer 7 is een maisonnette.



Plattegrond bouwnummer 1

Schaal 1:75

Type 85 – 95 m²

Deze appartementen bieden je alle ruimte om lang te blijven wonen, met brede leefzones en genoeg plek voor al je spullen. Dit type kent tussenvarianten en hoekvarianten, zodat je altijd een plattegrond vindt die past.

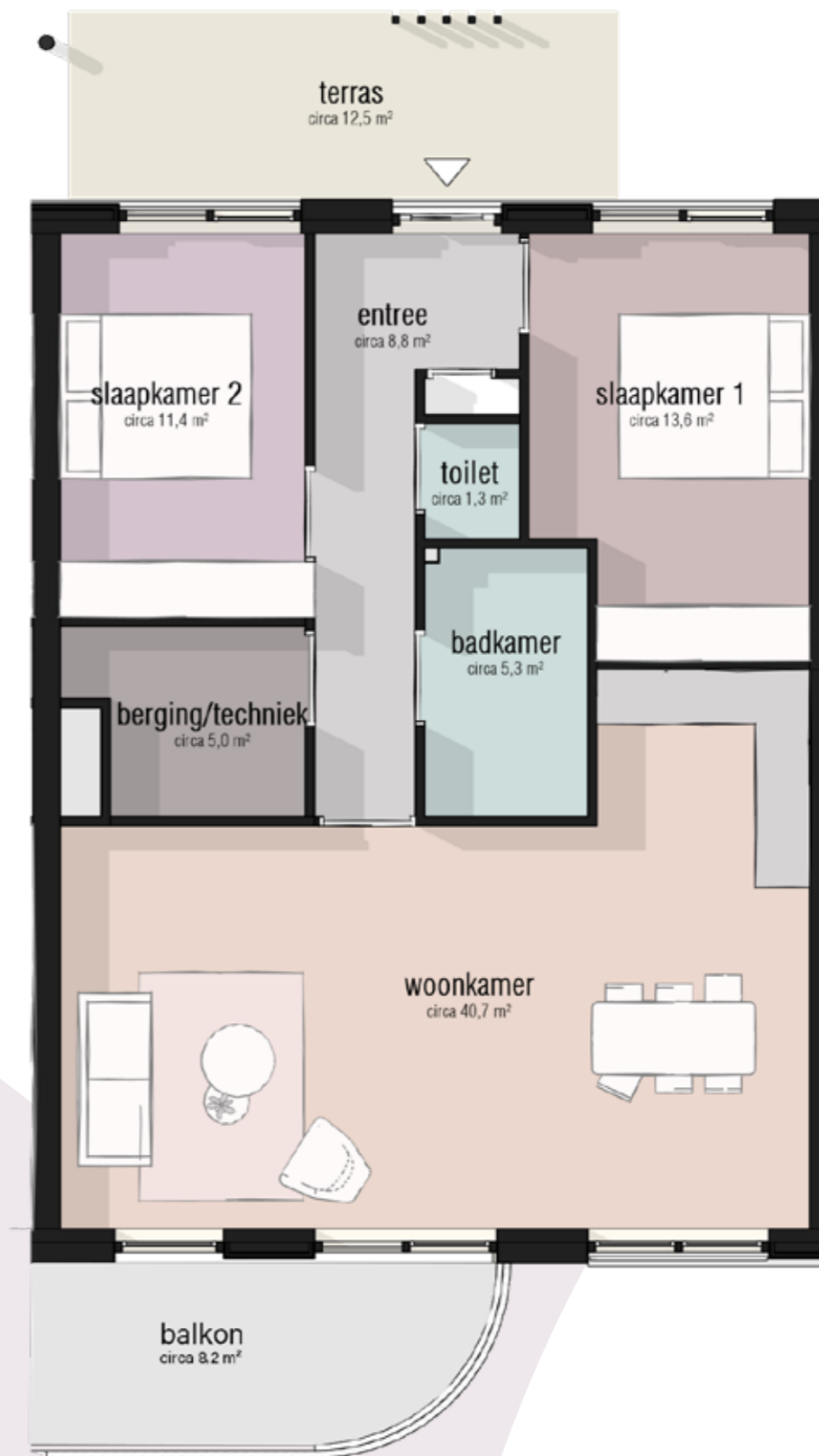
De buitenruimte verschilt per woning: tuin op maai-veld, een balkon op de verdiepingen, soms zelfs twee balkons, en enkele varianten grenzen aan de dektuin. Binnen krijg je een royale woonkamer, twee goede slaapkamers en een slimme bergruimte. De keuken ligt centraal en leent zich voor samen koken en lang natafelen. Het comfort merk je dagelijks: een aangename temperatuur, stille kamers en lage energielasten. De groene binnentuin voelt als een verlengstuk van je woonomgeving, de huiskamer maakt ontmoeten eenvoudig. Fietsen stal je veilig en droog en parkeren gebeurt uit het zicht. Zo woon je overzichtelijk, groen en ontspannen op een plek waar je jaren wilt blijven.

De afgebeelde plattegrond is slechts één bouwnummer.

Bekijk alle plattegronden van dit type op de website!

Kenmerken

Bouwnrs.	3, 14, 15, 16, 17, 19, 20, 21, 30, 31, 32, 33 & 35
Woonopp.	Ca. 85 – 95 m ²
Slaapkamers	2
Buitenruimte	(Dek)tuint of balkon(s)



Plattegrond bouwnummer 20

Schaal 1:75



Type 95 – 110 m²

De hoekappartementen van dit type bieden volop leefruimte met mooie zichtlijnen en veel privacy. Je appartement heeft een royale living, twee volwaardige slaapkamers en veel berg-ruimte. Met recht een XL-plek om thuis te komen.

De buitenruimte is per variant anders: op de lagere lagen heb je tuin of een ligging aan de dektuin; hoger kies je voor één of twee balkons. De brede pui brengt veel daglicht binnen en maakt het eenvoudig om zones te creëren voor lezen, werken en dineren. De keuken is ideaal voor samen koken, terwijl gasten gemakkelijk aanschuiven. Binnen is het stil en comfortabel dankzij goede isolatie. De binnentuin en huiskamer bieden reuring wanneer je dat wilt, jouw woning blijft de rustige basis. Parkeren ligt uit het zicht. Zo woon je ruim, rustig en duurzaam, precies zoals je het voor ogen hebt.

De afgebeelde plattegrond is slechts één bouwnummer.

Bekijk alle plattegronden van dit type op de website!

Kenmerken

- Bouwnrs.** 2, 26, 36, 37 & 39
- Woonopp.** Ca. 95-110 m²
- Slaapkamers** 2
- Buitenruimte** (Dek)tuin of balkon(s)



Plattegrond bouwnummer 39

Schaal 1:75

Topappartementen

Wonen tussen de boomtoppen met een weids uitzicht. Wat een buitenkans. De topappartementen hebben riante leefruimtes met veel glas en een fijne indeling. Elke variant heeft een groot dakterras; de plattegronden verschillen in aantal kamers en oriëntaties.

De living is royaal en licht, de keuken uitnodigend voor uitgebreid koken en lang natafelen. Je kiest uit twee of drie slaapkamers en hebt ruimte voor werken of gasten. De terrassen lopen vaak breed door, zodat binnen en buiten één geheel vormen. Comfort is vanzelfsprekend: uitstekende isolatie, lage energielasten en veel privacy. In de binnentuin ontmoet je burens wanneer je wilt, terwijl parkeren uit het zicht blijft en fietsen veilig staan. Vrij, gelijkvloers en met klasse: kies het topappartement dat past bij jouw uitzicht en leefstijl.

Op zoek naar extra veel leefruimte in en rond je woning? Kies dan voor het topappartement met bouwnummer 50. Het grootste appartement in Op den Donk.

De afgebeelde plattegrond is slechts één bouwnummer.

Bekijk alle plattegronden van dit type op de website!

Kenmerken

Bouwnrs.	45, 46, 47, 48, 49 en 50
Woonopp.	Ca. 100 – 178 m ²
Slaapkamers	2 – 3
Buitenruimte	Riante dakteras(sen)





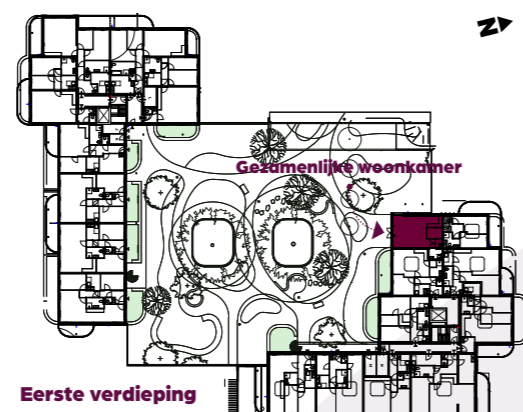
Afgebeeld is het penthouse bnr. 50

Samen Leven Op den Donk

Samen Leven is een bijzonder en eigentijds woon- en leefconcept voor alle bewoners van Op den Donk. Jong of ouder, starter of doorstromer: iedereen profiteert van gelijkvloers woongemak, een fijne buitenruimte bij elk appartement, lage energielasten en een groene, rustige woonomgeving die je deelt met je buren.

Het hart van Samen Leven wordt gevormd door de gemeenschappelijke woonkamer die grenst aan de binnentuin. Hier drink je koffie, lees je een boek, kijk je een film of organiseer je iets leuks met medebewoners. De tuin verbindt de gebouwen met paden en zitplekken, zodat ontmoeten vanzelf gaat, maar nooit hoeft.

In Op den Donk woon je op jouw manier. In een duurzaam, comfortabel en licht appartement, met ruimte om even gezellig te buurten wanneer je daar behoefte aan hebt en alle rust wanneer je die nodig hebt. Dát is pas Samen Leven.



Colofon

Op den Donk is een ontwikkeling van:



Gelukkiger, gezonder, welvarender

Op den Donk vormt het perfecte beeld van het credo van ontwikkelaar Blauwhoed: Nederland gelukkiger, gezonder en welvarender maken. Dankzij woningen die passen. Voor nu en voor straks. Samen, want we kunnen het niet alleen en omdat je samen verder komt. Samen met partners geven we invulling aan gebieden en buurten. Met omwonenden, gemeenten, architecten, investeerders en adviseurs. En vooral: met de toekomstige bewoners. Want daar doen we het voor. Het resultaat: maatwerk waar iedereen blij van wordt.

Architect

KOW Architecten, Den Haag



Landschapsarchitect

RROG Stedenbouw en Landschap, Amsterdam



stedenbouw en landschap

Aannemer

Klomps Bouwbedrijf, Dinxperlo



Civiele aannemer

Antea Group, Oosterhout



Concept & design

Incombinatie Vastgoedcommunicatie, Arnhem



INCOMBINATIE: III VASTGOEDCOMMUNICATIE

Verkoop & informatie

Willemsen makelaars



nieuwbouw@willemsen.nl

026 445 2751

Disclaimer:

In deze brochure tonen we impressies. Deze geven een goed beeld van hoe de gebouwen en de appartementen van Op den Donk eruit komen te zien. Houd er rekening mee dat op sommige impressies appartementen te zien zijn inclusief meerwerkopties, keukeninrichtingen en afwerking op de wanden- en vloeren die niet standaard in de woning zijn opgenomen. De gegevens die in de documentatie – onder meer bestaande uit de situatietekening(en), artist's impressions en foto's – of anderszins zijn verstrekt met betrekking tot de woonomgeving betreffen de ten tijde van het opstellen van deze documentatie de te verwachten situatie. Op grond van (wijzigingen in) het bestemmingplan, overige planologische wijzigingen en/of handelen van de gemeente, andere overheden en derden kunnen wijzigingen in de verwachte woonomgeving worden aangebracht. Aangezien de oorzaak van mogelijke wijzigingen in de woonomgeving grotendeels buiten de invloedssfeer van Blauwhoed ligt, sluit zij iedere aansprakelijkheid voor schade van kopers en/of derden ten gevolge van eventuele (toekomstige) wijzigingen in de woonomgeving uit. Aan deze brochure kunnen geen rechten worden ontleend. Deze brochure maakt nadrukkelijk geen onderdeel uit van de contractstukken. Tijdens het eerste gesprek met de makelaar worden de contractstukken van het appartement verstrekt. Zonder voorafgaande schriftelijke toestemming van Blauwhoed is het niet toegestaan de inhoud van deze brochure geheel of gedeeltelijk over te nemen of op enige andere wijze openbaar te maken.





www.wonenopdendonk.nl

