



Jan van Scorelstraat 37 - Spijkenisse

Vraagprijs € 375.000,- k.k.

Huysvisie, Makelaar Anno Nu
Turfkade 17
3231 AR, BRIELLE
Tel: 0181-409000
E-mail: info@huysvisie.nl
Website: www.huysvisie.nl



Omschrijving

Dit goed onderhouden appartement op de derde verdieping biedt comfortabel wonen met veel licht en een praktische indeling. U beschikt over een eigen parkeerplaats en een privéberging in een aaneengeschakelde rij, ideaal voor extra opslag. Het zonnige balkon op het zuidwesten, twee slaapkamers en de verzorgde afwerking maken dit appartement perfect voor wie gemak en wooncomfort zoekt.

De omgeving is rustig en prettig, met winkels, scholen en overige voorzieningen op korte afstand. Ook zijn er goede verbindingen naar Rotterdam en andere omliggende steden, waardoor alles binnen handbereik ligt.

Indeling

Bij binnenkomst in de afgesloten portiek, voorzien van brievenbussen en een bellentableau, bereikt u via zowel de lift als het trappenhuis de galerij op de derde verdieping, waar het appartement is gelegen.

Bij binnenkomst in het appartement komt u in de entree/hal met meterkast, die direct toegang biedt tot de leefruimte. Aangrenzend aan de entree bevindt zich een balkon op het zuidwesten, waar u een gezellige en knusse zitplek kunt creëren om van de middag- en avondzon te genieten. De woning is geheel afgewerkt met een nette laminaatvloer.

De woonkamer is een bijzonder lichte leefruimte, waar de grote ramen zorgen voor veel natuurlijk daglicht. Dankzij de neutrale afwerking met de doorgelegde laminaatvloer is deze kamer gemakkelijk naar eigen smaak in te richten. De woonkamer is de centrale spil in de woning, van waaruit u eenvoudig de keuken bereikt.

De open keuken is in hoekopstelling en beschikt over de volgende inbouwapparatuur: een inductiekookplaat, afzuigkap, combimagnetron, koffiemachine, vaatwasmachine, koelkast en vriezer. U heeft hier alles wat u nodig heeft voor dagelijks comfort.

Via een tweede hal heeft u toegang tot de overige vertrekken. Vanuit deze hal bereikt u het separate toilet, de twee slaapkamers, de badkamer en de berging.

Beide slaapkamers zijn gelegen aan de achterzijde van het appartement, wat zorgt voor extra rust. De kamers hebben een prettig formaat van circa 14,5m² en 10m². De kleinere slaapkamer beschikt over een praktische inbouwkast met schuifdeuren. Ook hier is de nette laminaatvloer doorgelegd.

De badkamer uit 2020 is verzorgd afgewerkt en beschikt over een ruime inloopdouche met comfortabele regendouche en een wastafel met houten meubel. De combinatie van houtlook en witte wandtegels zorgt voor een warme en prettige uitstraling.

Via de hal bereikt u de inpandige berging. Hier bevindt zich de opstelling voor de cv-ketel en zijn de aansluitingen voor de wasmachine en droger aanwezig. Er is tevens voldoende ruimte voor het opbergen van spullen.



Algemeen

Bouwjaar 2004

Inhoud 270m³.

De kozijnen zijn uitgevoerd in hardhout en voorzien van dubbel glas.

De woning wordt verwarmd middels een cv-combiketel met radiatoren (merk: Intergas, bouwjaar: 2023). Deze cv-combi levert ook het warme water in de woning.

De maandelijkse bijdrage van de V.v.E. bedraagt € 200,30 per maand.

Oplevering in overleg.

Huysvisie, Makelaar Anno Nu
Turfkade 17
3231 AR, BRIELLE
Tel: 0181-409000
E-mail: info@huysvisie.nl
Website: www.huysvisie.nl



Kenmerken

Vraagprijs	€ 375.000,- k.k.
Soort	Appartement
Aantal kamers	3 kamers waarvan 2 slaapkamer(s)
Inhoud woning	270 m ³
Gebruiksoppervlakte woonfunctie	88 m ²
Soort appartement	Galerijflat
Bouwjaar	2004
Ligging	Aan rustige weg, in woonwijk
Tuin	Geen tuin
Garage	Geen garage
Verwarming	C.V.-Ketel
CV Ketel type en bouwjaar	Intergas 2023
Isolatie	Dakisolatie, Muurisolatie, Vloerisolatie, Dubbel glas, Volledig geïsoleerd

Locatie

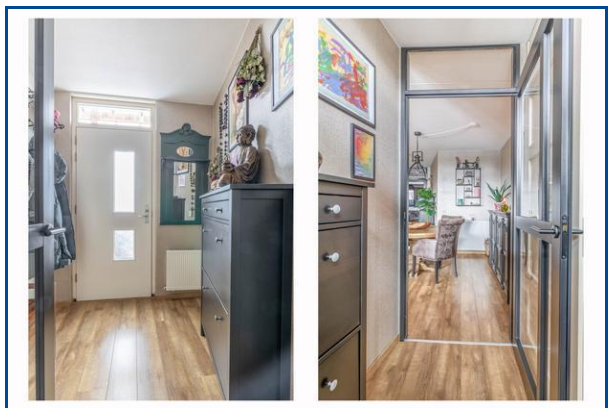
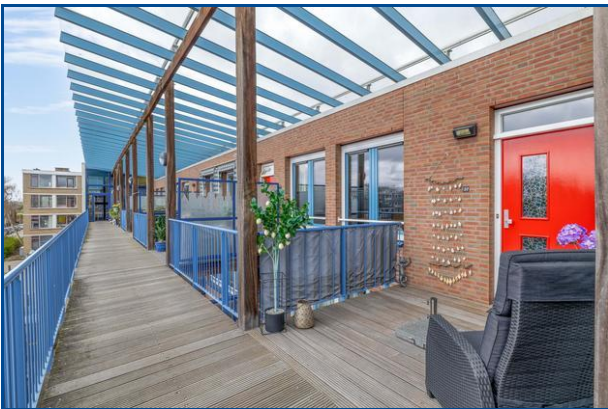
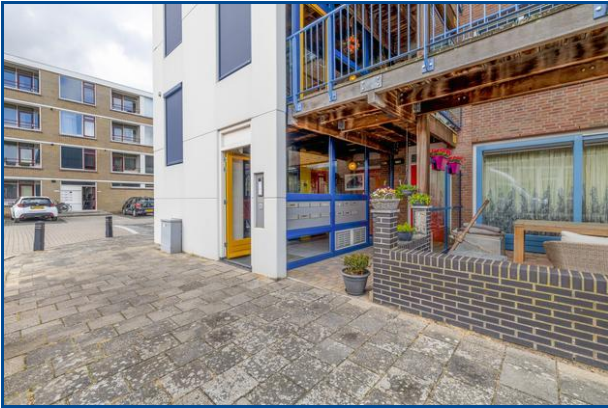
Jan van Scorelstraat 37
3202 EG SPIJKENISSE



Foto's



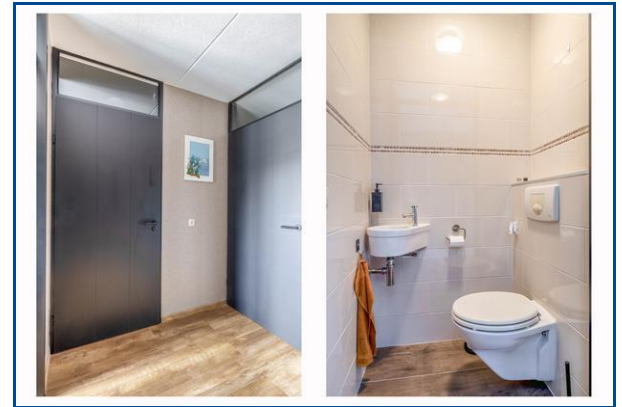
Foto's



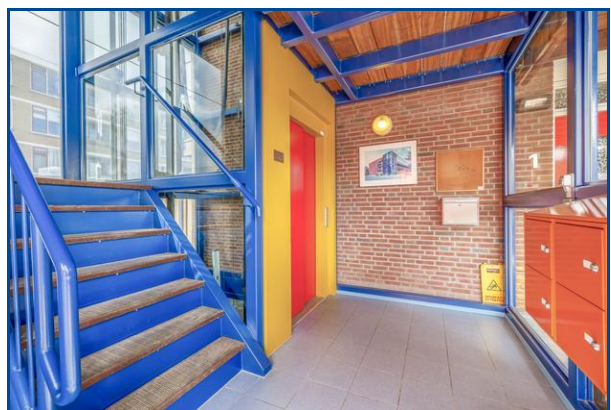
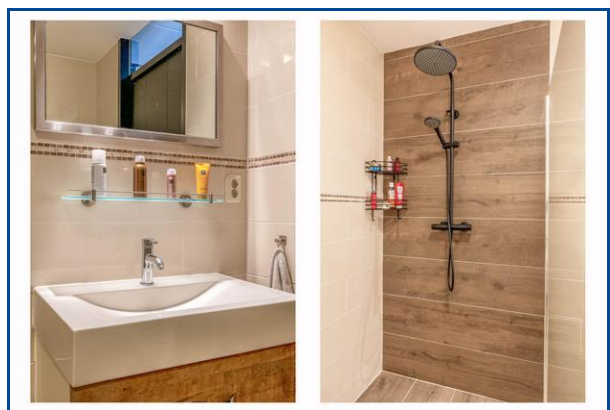
Foto's



Foto's



Foto's



Foto's



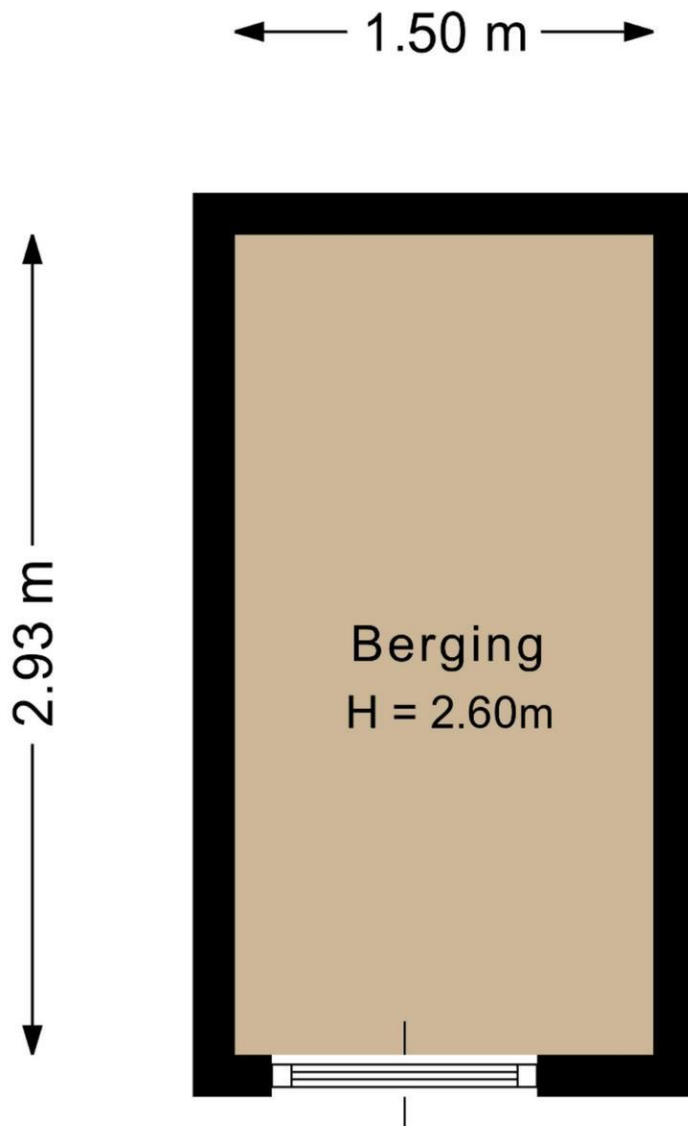
Kadaster

Kadastrale gegevens	
Adres	Jan van Scorelstraat 37
Postcode / Plaats	3202 EG Spijkenisse
Gemeente	Spijkenisse
Sectie / Perceel	E / 5965
Oppervlakte	m ²
Soort	Volle eigendom

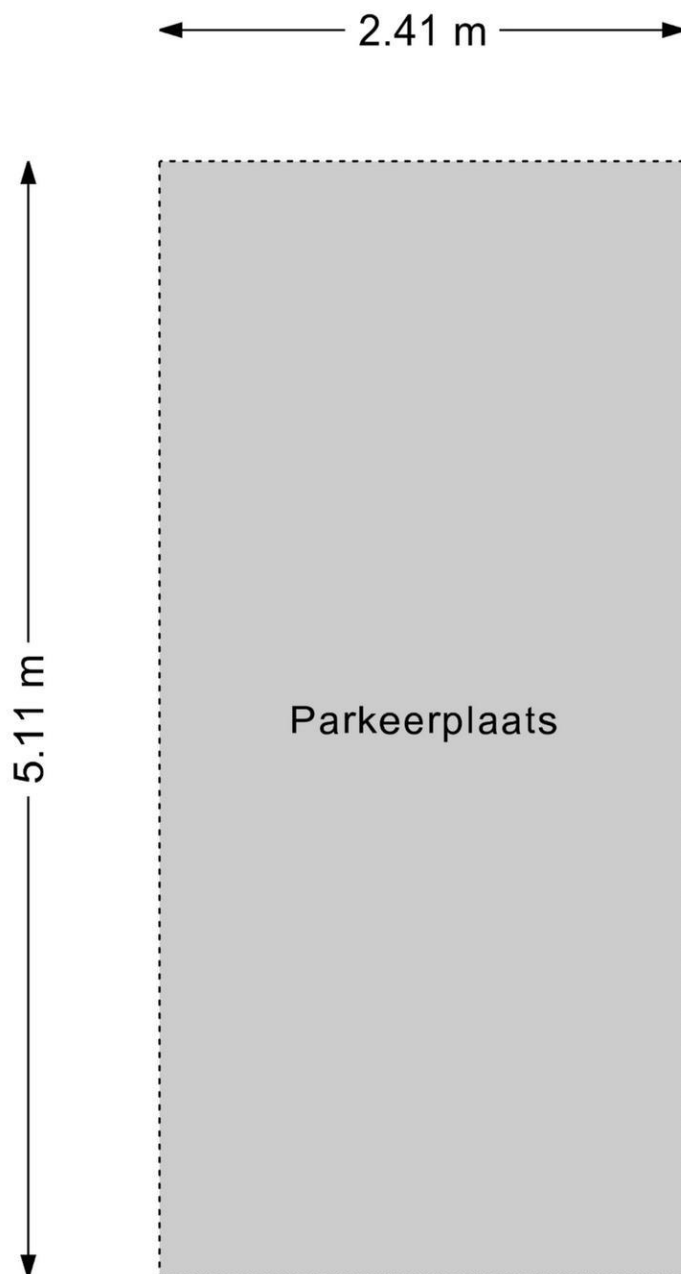


Deze plattegrond is met de meeste zorg samengesteld.
Er kunnen geen rechten aan worden ontleend.





Deze plattegrond is met de meeste zorg samengesteld.
Er kunnen geen rechten aan worden ontleend.




Deze plattegrond is met de meeste zorg samengesteld.
Er kunnen geen rechten aan worden ontleend.

Kadastrale kaart

Uw referentie: Huysvisie



<p>12345 25</p> <p>Deze kaart is noordgericht</p> <p>Perceelnummer</p> <p>Huisnummer</p> <p>Vastgestelde kadastrale grens</p> <p>Voorlopige kadastrale grens</p> <p>Administratieve kadastrale grens</p> <p>Bebouwing</p> <p>Voor een eensluidend uittreksel, geleverd op 18 maart 2026 De bewaarder van het kadaster en de openbare registers</p>	<p>Schaal 1: 500</p> <p>Kadastrale gemeente Spijkenisse</p> <p>Stactie E</p> <p>Perceel 5958</p> <p>Aan dit uittreksel kunnen geen betrouwbare maten worden ontleend. De Dienst voor het kadaster en de openbare registers behoudt zich de intellectuele eigendomsrechten voor, waaronder het auteursrecht en het databankenrecht.</p>	<p>kadaster</p> 
--	--	--

Huysvisie, Makelaar Anno Nu
Turfkade 17
3231 AR, BRIELLE
Tel: 0181-409000
E-mail: info@huysvisie.nl
Website: www.huysvisie.nl

