



## De Bou 10, 9244 BM Beetsterzwaag

€ 300.000,- k.k.

## Omschrijving

Keurig onderhouden hoekwoning met dubbele garage, 17 zonnepanelen en energielabel B!

Op een steenworp afstand van de prachtige bossen van Beetsterzwaag staat deze zeer netjes onderhouden hoekwoning. De woning is centraal gelegen in het dorp en er is tegelijkertijd een snelle verbinding met de uitvalswegen. Binnen 2 minuten staat u in het bos en binnen vijf minuten wandelt u naar het gezellige centrum, waar diverse leuke winkels en restaurants te vinden zijn. Een ideale plek voor wie houdt van rust en natuur, met alle voorzieningen dichtbij.

### Indeling

Via de voordeur komt u in de hal met toegang tot het toilet en een handige trapkast. De woonkamer aan de voorzijde is heerlijk licht dankzij de grote raampartijen. De open keuken is van alle gemakken voorzien, waaronder een inductiekookplaat, vaatwasser, koelkast en een extra grote vriezer (maat XL). Achter de keuken bevindt zich een tussenhall met de cv-opstelling, die doorloopt naar de praktische bijkeuken. Hier vindt u de aansluitingen voor de wasmachine en droger, evenals de elektrische boiler.

### Eerste verdieping

Vanaf de overloop heeft u toegang tot twee royale slaapkamers. De moderne badkamer is smaakvol ingericht met een inloopdouche, een dubbel wastafelmeubel en een praktische bergkast. Prettig is het tweede toilet, dat zich in een aparte ruimte tegenover de badkamer bevindt. De slaapkamer aan de achterzijde beschikt over een airconditioning.

Vanaf de overloop is via een luik met vlizotrap de bergzolder bereikbaar. Een ideale plek voor het opbergen van spullen die u niet dagelijks nodig heeft.

### Tuin en garage

De achtertuin is gunstig gelegen op het zonnige zuiden. Achter in de tuin staat de grote troef van deze woning: een dubbele garage met een ruime zolder. Voor motorrijders, hobbyisten of sleutelaars is dit de ideale plek met volop werkruimte. Daarnaast beschikt de woning over een lange oprit naast het huis, waardoor er op eigen terrein plek is voor meerdere auto's.

Kortom: een keurige, energiezuinige woning op een toplocatie. We laten u dit huis graag zien!

TIP: Wilt u deze woning bezichtigen? Neem uw eigen NVM-aankoopmakelaar mee voor deskundig advies.

## Kenmerken

	: € 300.000,00
<b>Soort</b>	: Woonhuis
<b>Type woning</b>	: Hoekwoning
<b>Aantal kamers</b>	: 3 kamers waarvan 2 slaapkamer(s)
<b>Inhoud woning</b>	: 337 m <sup>3</sup>
<b>Perceel oppervlakte</b>	: 257 m <sup>2</sup>
<b>Gebruiksoppervlakte woonfunctie</b>	: 84 m <sup>2</sup>
<b>Soort woning</b>	: Eengezinswoning
<b>Bouwjaar</b>	: 1962
<b>Ligging</b>	: Aan rustige weg, in woonwijk, beschutte ligging, in bosrijke omgeving
<b>Tuin</b>	: Achtertuin, voortuin
<b>Hoofdtuin</b>	: Achtertuin 67 m <sup>2</sup>
<b>Garage</b>	: Vrijstaand steen 30 m <sup>2</sup> (615 bij 483 cm)
<b>Energielabel</b>	: B
<b>Verwarming</b>	: C.V.-Ketel, Airco
<b>Isolatie</b>	: Dakisolatie, Muurisolatie, Dubbel glas, HR++ glas

## Locatie

De Bou 10  
9244 BM BEETSTERZWAAG



## Foto's



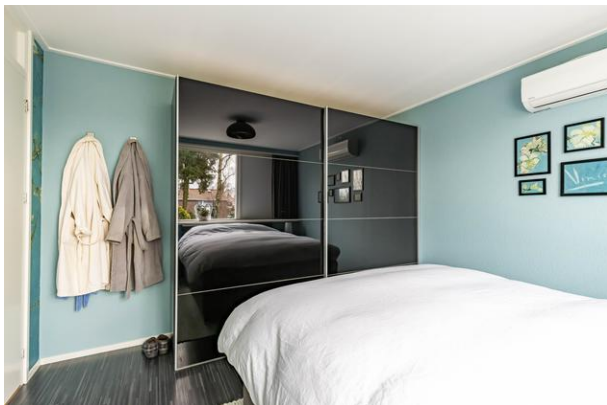
## Foto's



## Foto's



## Foto's



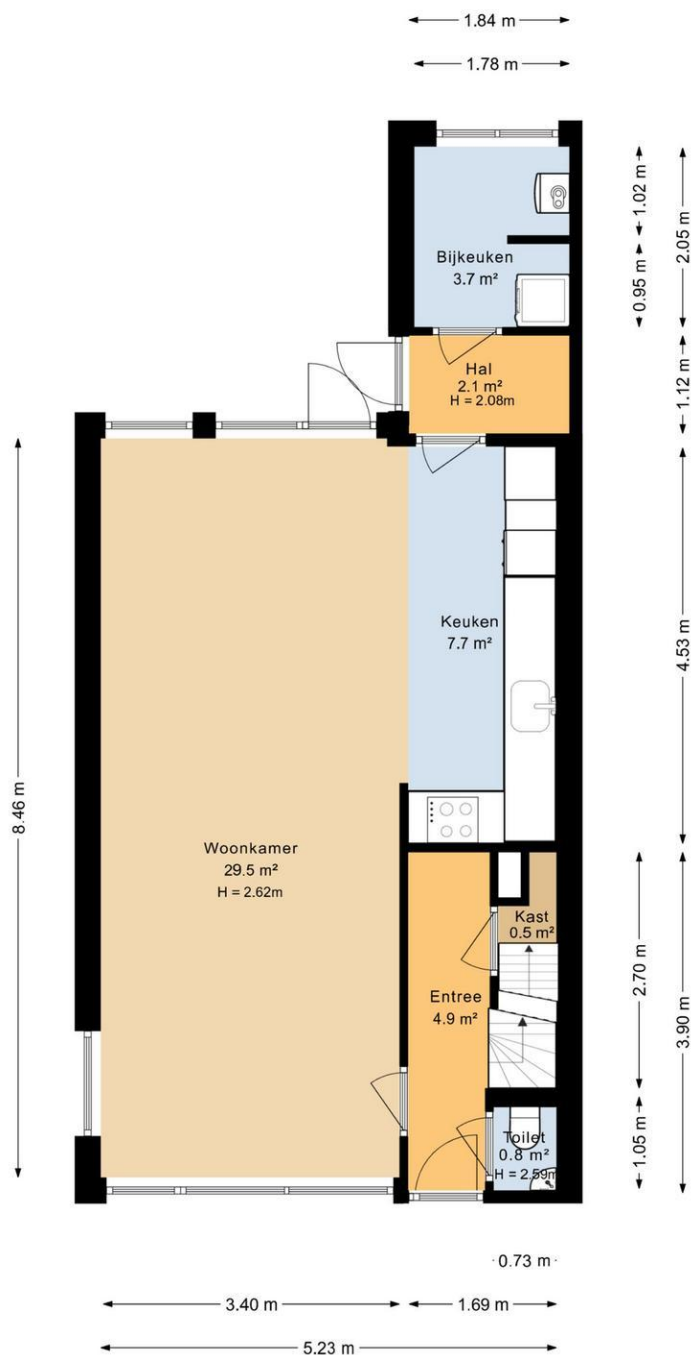
## Foto's



## Foto's

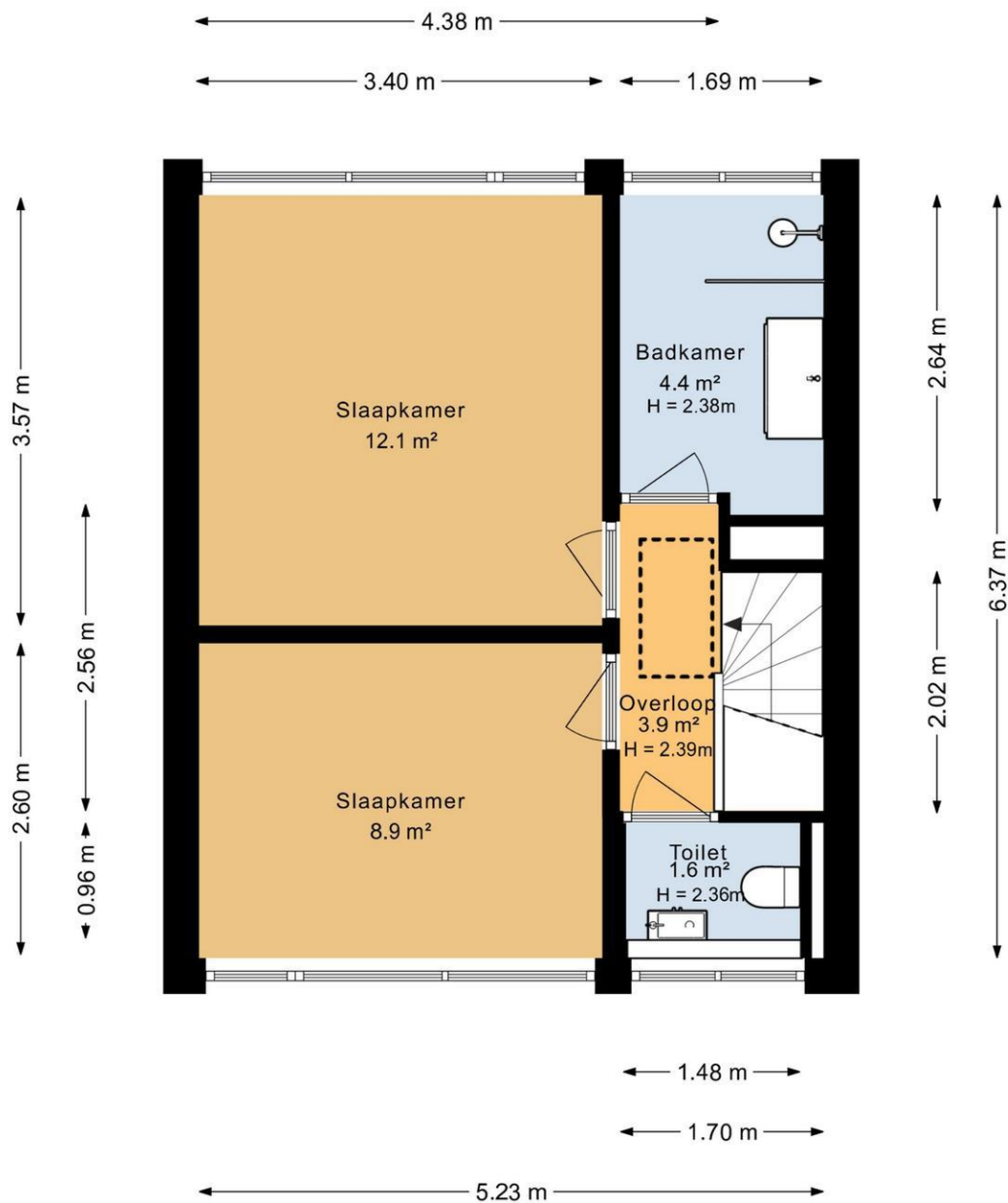


## Plattegrond



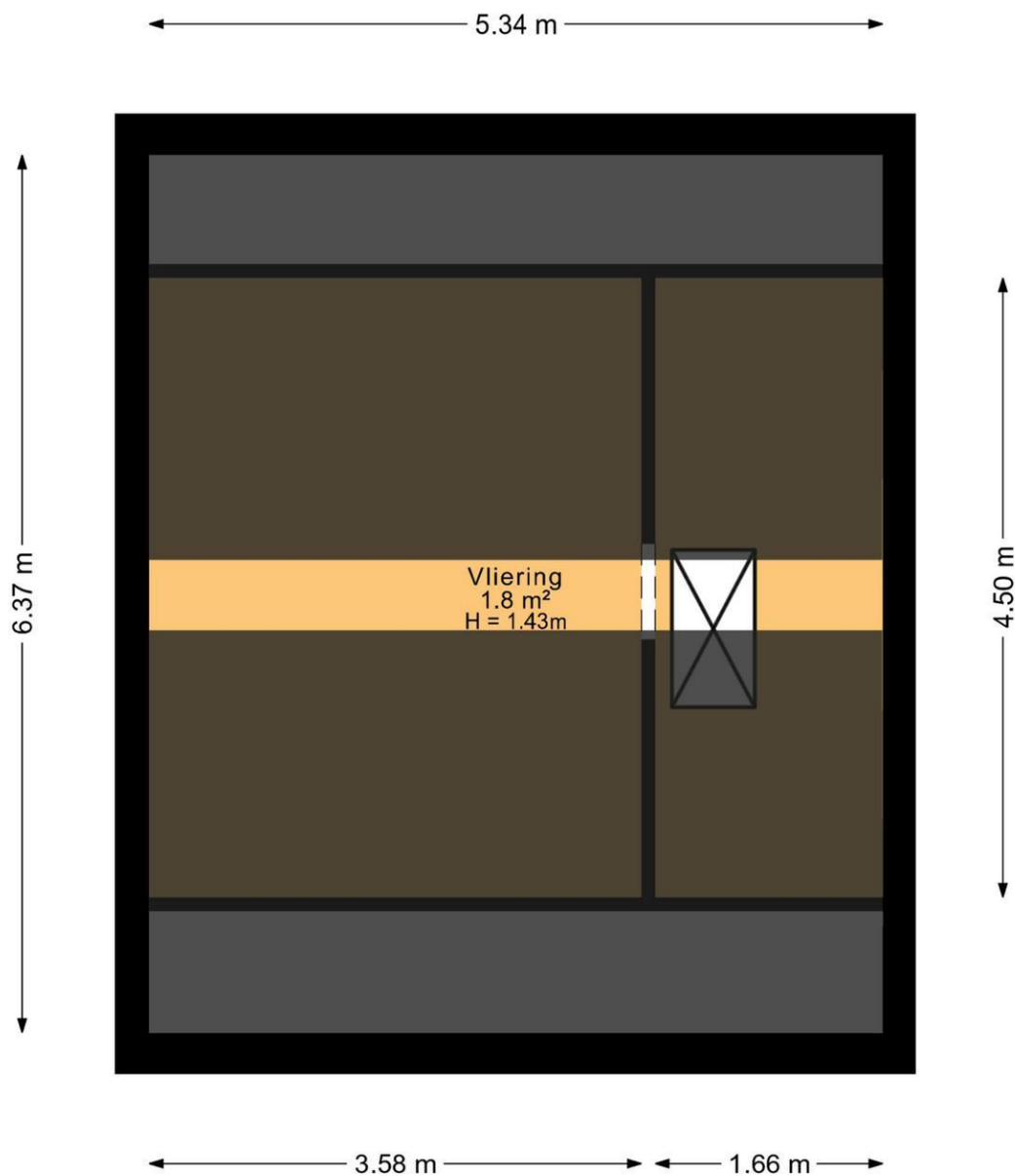
Deze plattegrond is opgesteld door DeelLing Vastgoed B.V.  
Aan deze plattegronden kunnen geen rechten worden ontleend.

## Plattegrond



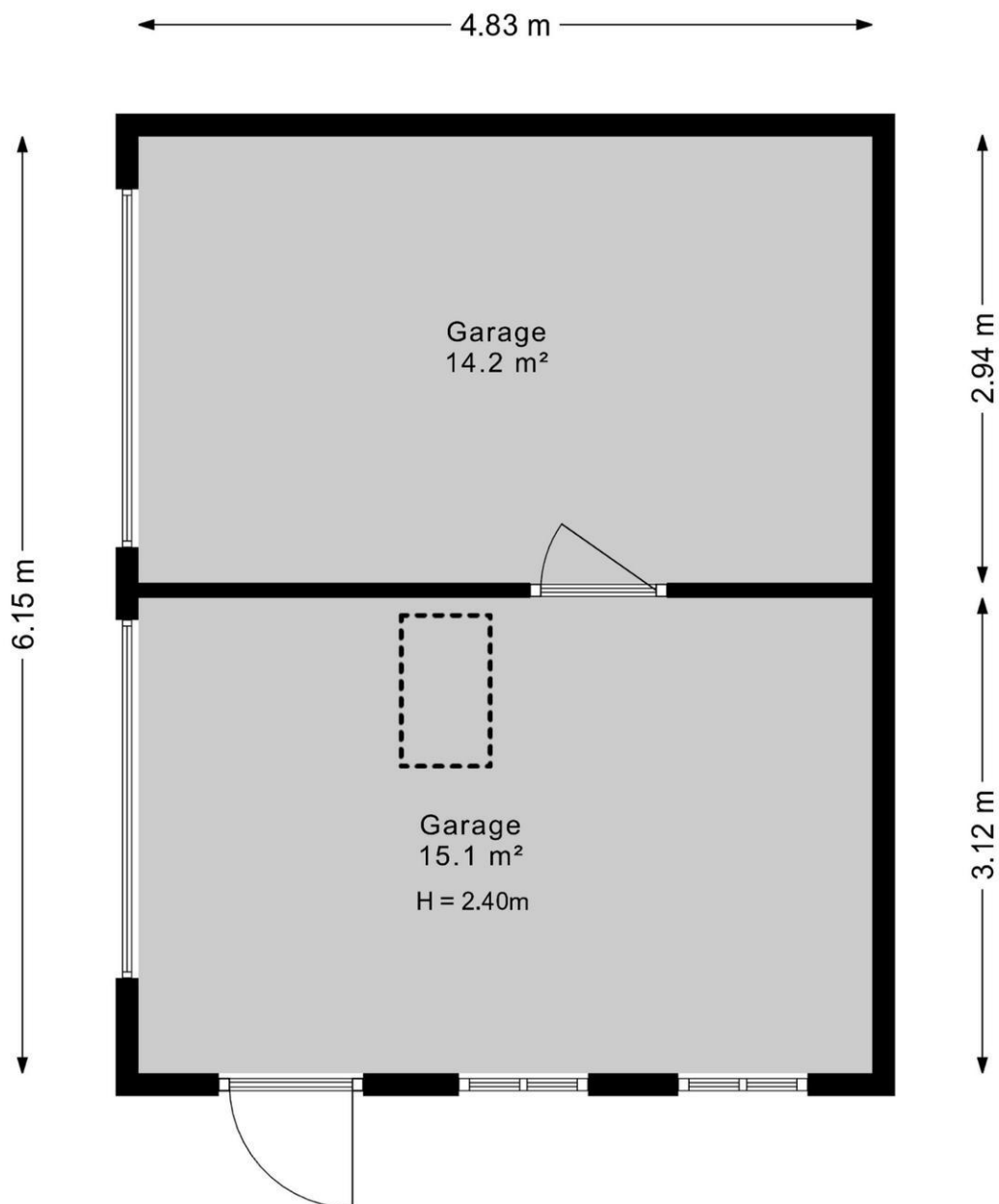
Deze plattegrond is opgesteld door DeeLing Vastgoed B.V.  
Aan deze plattegronden kunnen geen rechten worden ontleend.

## Plattegrond



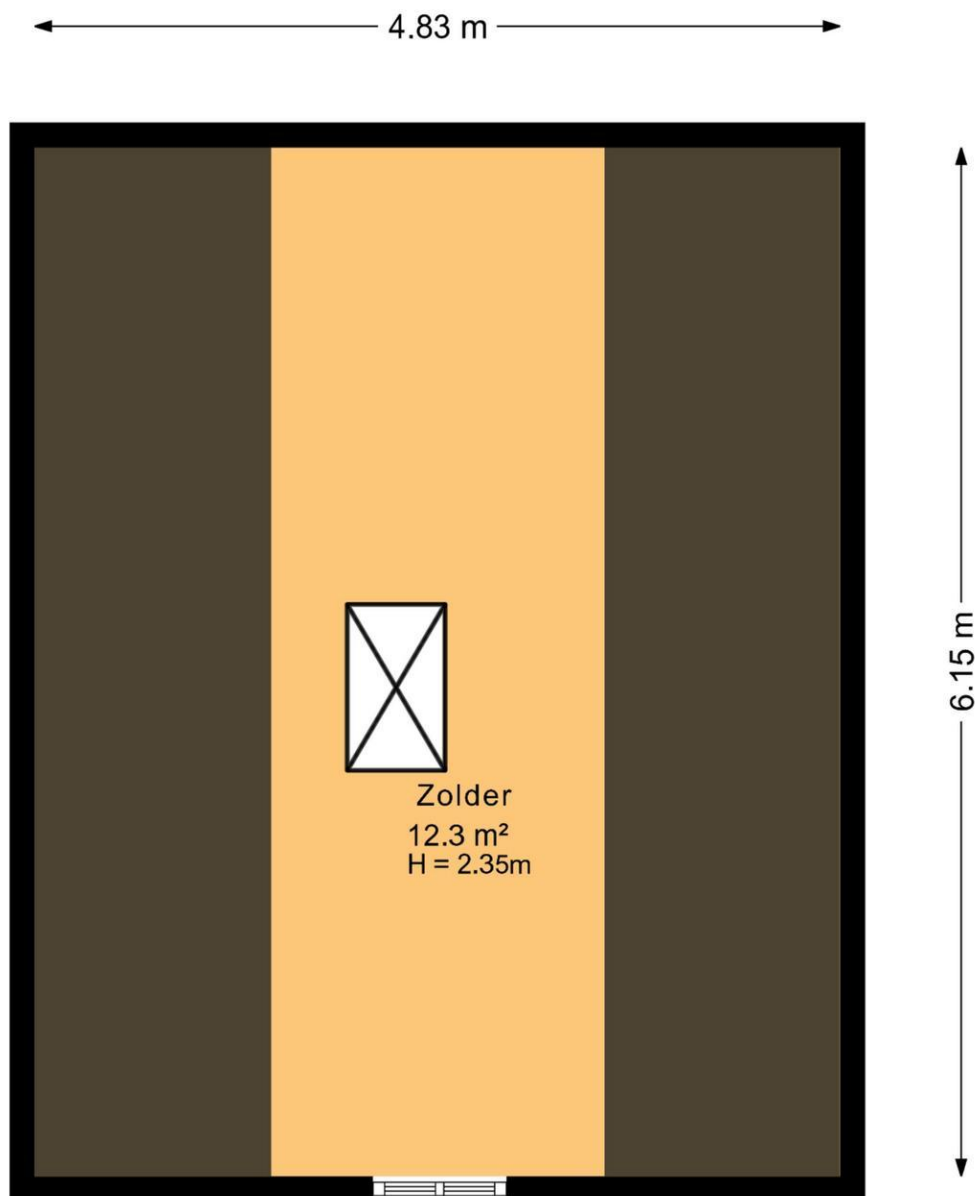
Deze plattegrond is opgesteld door Deeling Vastgoed B.V.  
Aan deze plattegronden kunnen geen rechten worden ontleend.

## Plattegrond



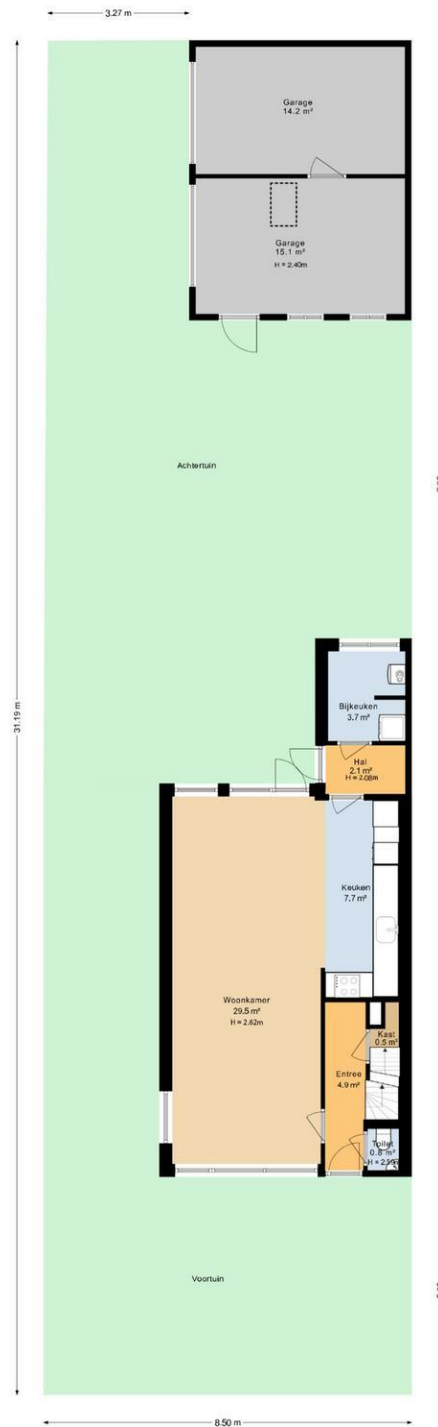
Deze plattegrond is opgesteld door DeeLing Vastgoed B.V.  
Aan deze plattegronden kunnen geen rechten worden ontleend.

## Plattegrond



Deze plattegrond is opgesteld door DeeLing Vastgoed B.V.  
Aan deze plattegronden kunnen geen rechten worden ontleend.

# Plattegrond



Deze plattegrond is opgesteld door Deeding vastgoed B.V.  
Aan deze plattegronden kunnen geen rechten worden ontleend.

Makelaarskantoor Koopmans  
Hoofdstraat 52  
9244 CP, BEETSTERZWAAG  
Tel: 0512-381993  
E-mail: [info@jkoopmans.nl](mailto:info@jkoopmans.nl)  
[www.jkoopmans.nl](http://www.jkoopmans.nl)

