



Tinnegietersgilde 17 | Dronten

KENMERKEN

ADRES

Tinnegietersgilde 17
8253 HZ
Dronten

WOONOPPERVLAKTE

115 m²

PERCELOPPERVLAKTE

226 m²

INHOUD WONING

469 m³

BOUWJAAR WONING

2011




KADASTRALE KAART

Kadastrale kaart

Uw referentie: ---



<p>12345 Deze kaart is noordgericht</p> <p>25 Perceelnummer</p> <p>Huisnummer</p> <p>— Vastgestelde kadastrale grens</p> <p>— Voorlopige kadastrale grens</p> <p>— Administratieve kadastrale grens</p> <p>— Bebouwing</p>	<p>Schaal 1: 500</p> <p>Kadastrale gemeente Dronten</p> <p>Sectie K</p> <p>Perceel 2467</p>	<p>kadaster</p> 
--	---	--

Voor een eensluitend uittreksel, geleverd op 6 januari 2026
De bewaarder van het kadaster en de openbare registers

Aan dit uittreksel kunnen geen betrouwbare maten worden ontleend.
De Dienst voor het kadaster en de openbare registers behoudt zich de intellectuele eigendomsrechten voor, waaronder het auteursrecht en het databankenrecht.



OMSCHRIJVING

WONEN MET VRIJ UITZICHT IN DRONTEN WEST

Een plek waar je thuiskomt en direct voelt: hier klopt het. Aan het Tinnegietersgilde 17 in Dronten West staat deze vrijstaande woning met een fijne indeling, veel licht en een uitzicht dat elke dag anders is. Aan de achterzijde kijk je uit over een waterpartij, een rustige, open setting die zorgt voor een gevoel van ruimte en vrijheid.

Dankzij de slaapkamer(s) en badkamer op de begane grond is gelijkvloers wonen hier goed mogelijk, terwijl de verdieping met extra kamers het huis ook uitermate geschikt maakt voor gezinnen.

Benieuwd of dit bij je past? Plan een bezichtiging en ervaar het zelf.

INDELING

Begane grond

Entree in de hal met toegang tot het toilet, de badkamer, twee slaapkamers en de inpandige garage.

Vanuit de hal stap je de keuken in, die een centrale en verbindende rol speelt binnen de woning. De keuken is praktisch ingedeeld en voorzien van diverse inbouwapparatuur, met voldoende werk- en bergruimte en een loop. Er is plek voor een eethoek, waar je prettig uitkijkt op de tuin, waardoor dit een fijne plek is voor ontspannen momenten aan tafel.

Aansluitend bereik je de woonkamer aan de achterzijde. Dit is zonder twijfel het hoogtepunt van het huis. Grote raampartijen zorgen voor een overvloed aan daglicht en bieden een prachtig uitzicht over het water en het groen. De schuifpui naar de tuin versterkt dit effect en maakt dat binnen en buiten moeiteloos in elkaar overlopen.

Op de begane grond bevinden zich twee slaapkamers. Vanuit één slaapkamer loop je direct de tuin in. De tweede slaapkamer beschikt over een praktische inbouwkast.

De badkamer is compleet uitgevoerd met een wastafelmeubel, inloopdouche en ligbad.

De inpandige garage is voorzien van openslaande deuren naar de oprit. Naast bergruimte vind je hier ook de installatie van de cv-ketel, wasmachine aansluitingen en een stortgootsteen.

Eerste verdieping

Via de open trap bereik je de eerste verdieping met overloop en toegang tot nog twee slaapkamers. Deze ruimtes zijn flexibel in te richten en geschikt als slaap- werk- of logeerkamer. Hiermee is de woning voorbereid op verschillende woonwensen, nu en in de toekomst.

TUIN EN LIGGING

De tuin is gelegen op het noorden en verzorgd aangelegd, waardoor je hier met relatief weinig onderhoud van het buitenleven kunt genieten. Via een schuifpui is de tuin een verlengstuk van de woonkamer.

Wat deze woning écht onderscheidt, is de ligging aan de achterzijde. Hier geen directe bebouwing, maar een vrij uitzicht over water en openbaar groen. Dit zorgt voor rust, privacy en een blijvend gevoel van ruimte.

De woning ligt in het groene en kindvriendelijke Dronten West, met scholen, winkels en andere voorzieningen op korte afstand.

BELANGRIJKE KENMERKEN

- Vrijstaande woning met inpandige garage
- Vrij uitzicht over water en groen
- Lichte woonkamer met grote raampartijen
- Keuken als centrale verbindende ruimte
- Levensloopbestendig met badkamer en slaapkamers beneden
- Totaal 4 slaapkamers
- Gelegen in rustige, groene woonomgeving
- Winkels en gezondheidscentrum op korte loopafstand
- Energielabel A
- Aanvaarding medio juli 2026

De kracht van deze woning zit in de combinatie van licht, indeling en ligging. Een comfortabel huis dat geschikt is voor verschillende woonwensen, nu en in de toekomst.

Kom kijken, loop erdoorheen en ervaar zelf waarom dit zomaar jouw nieuwe thuis kan zijn.



















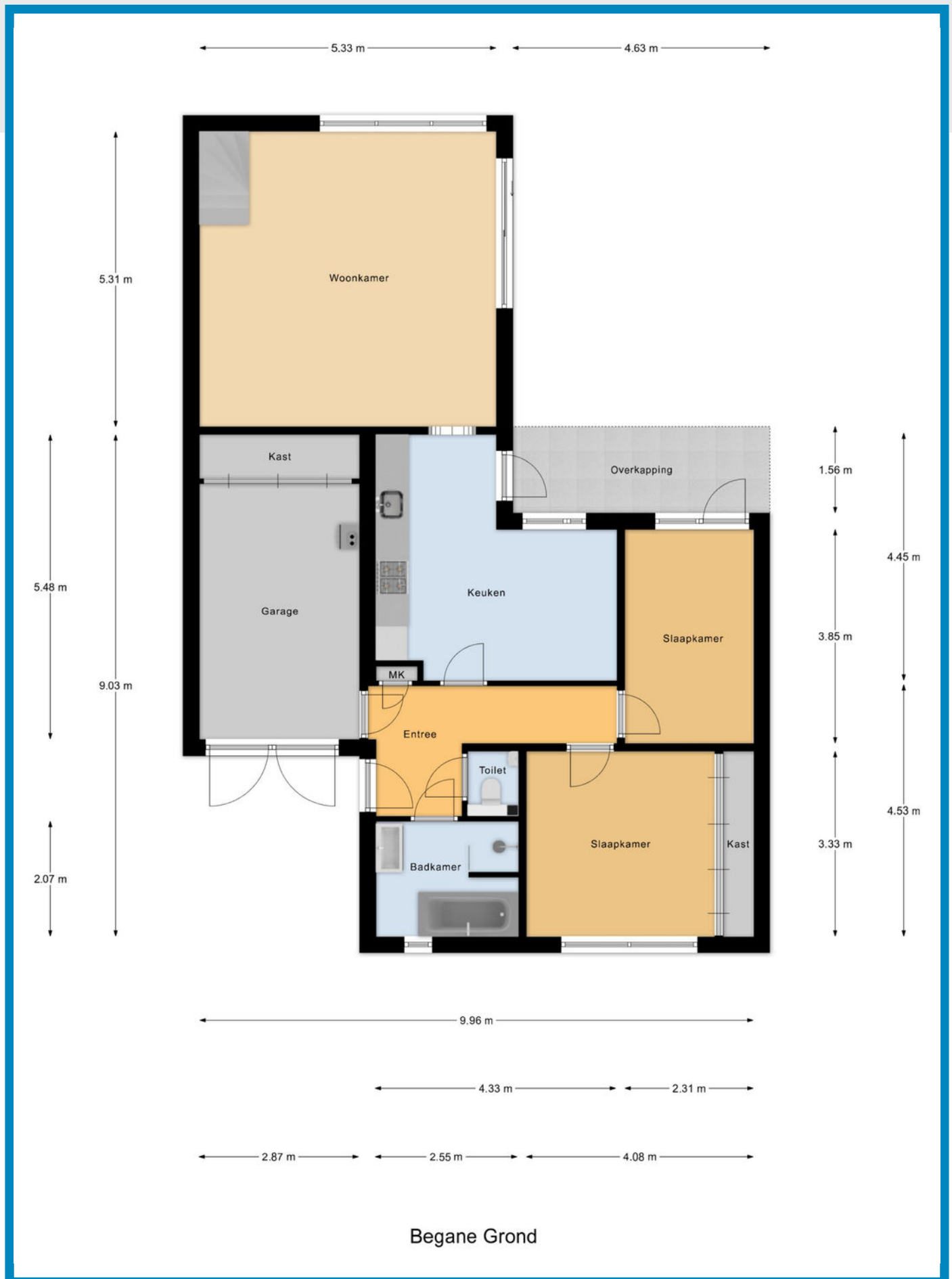






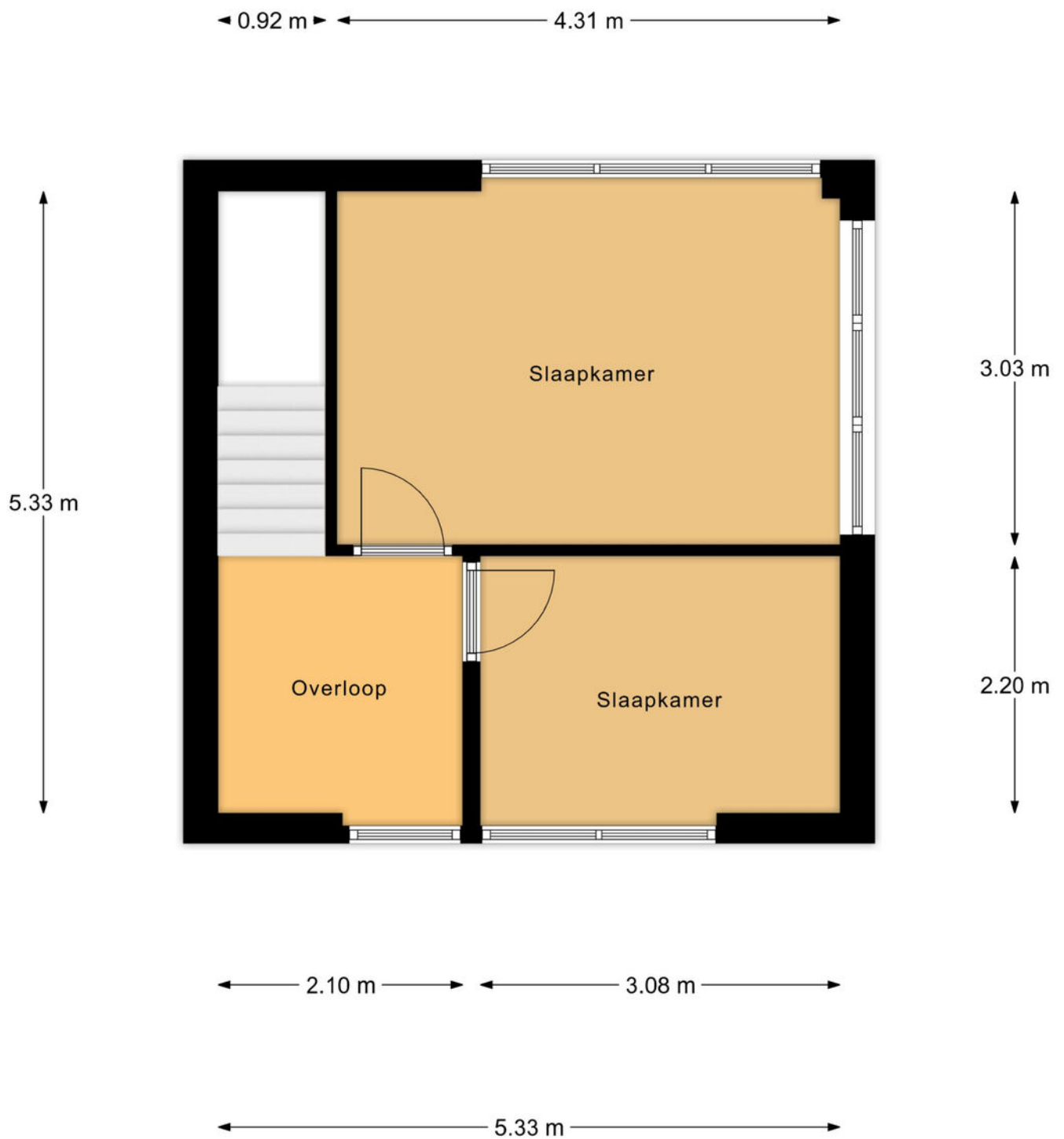


PLATTEGROND



Begane Grond

PLATTEGROND



1e Verdieping

INTERESSE IN DEZE WONING?

NEEM CONTACT MET ONS OP!



KERREMANS MAKELAARDIJ
DE REDE 2
8251 EV DRONTEN

0321-317063
WWW.KERREMANSMAKELAARDIJ.NL
INFO@KERREMANSMAKELAARDIJ.NL

