

Dokter Wilminkstraat 169

Zuid-Scharwoude

Vraagprijs

€ 475.000

k.k.



KENMERKEN

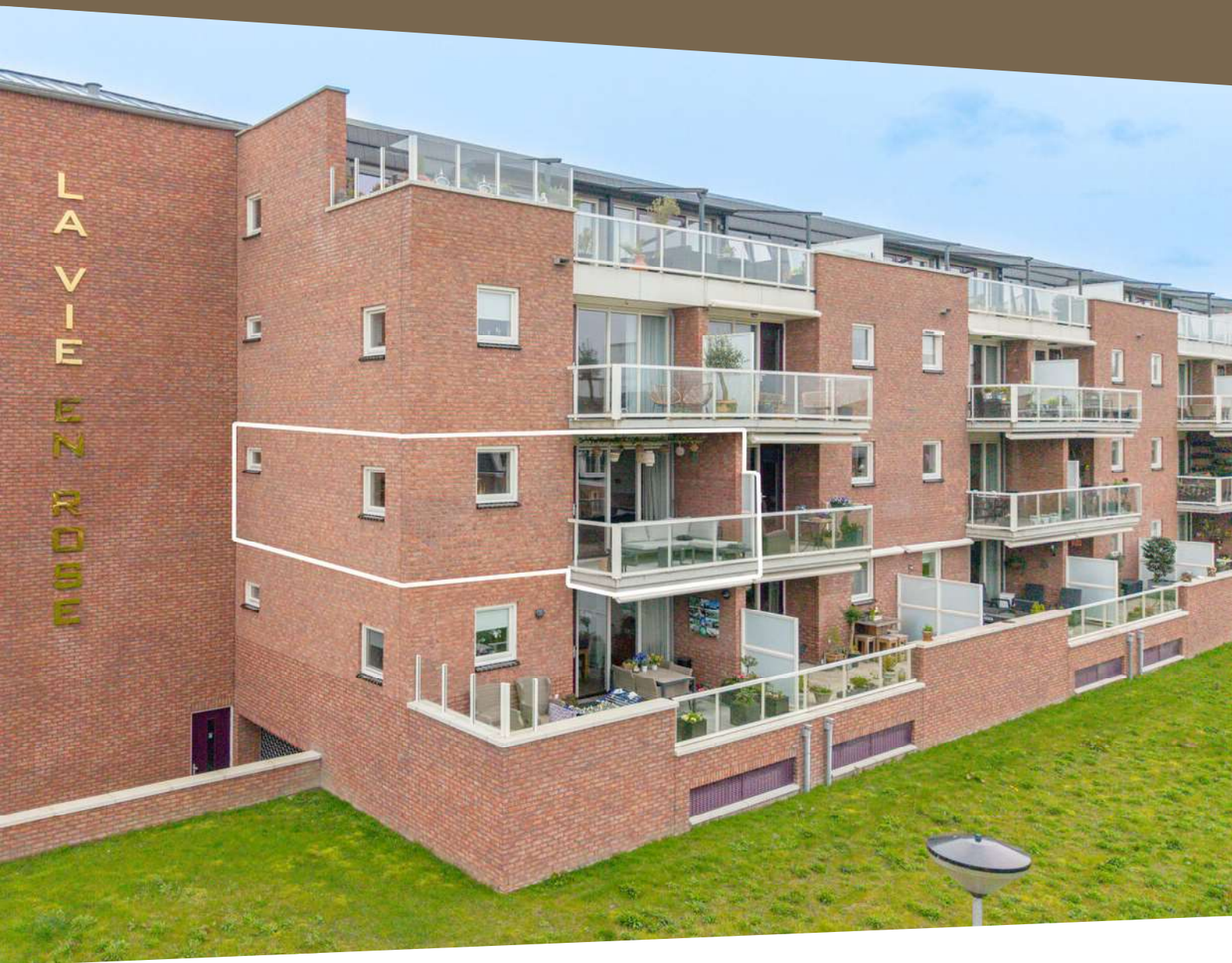
Woonoppervlakte	80 m ²
Perceeloppervlakte	0 m ²
Inhoud	260 m ³
Bouwjaar	2022
Energielabel	A

Vraagprijs
€ 475.000
k.k.



Dokter Wilminkstraat 169

Zuid-Scharwoude



Omschrijving

Dokter Wilminkstraat 169 – Zuid-Scharwoude

Instapklaar en luxe 3-kamerappartement op een toplocatie!

Dit moderne en stijlvolle 3-kamerappartement (2022) op de eerste verdieping van het fraaie complex La Vie en Rose is helemaal klaar voor nieuwe bewoners. Licht, ruim en voorzien van alle hedendaagse comfort – instappen en wonen maar. Met circa 80 m² woonoppervlak, een heerlijke lichte woonkamer, twee ruime slaapkamers en een zonnig balkon op het westen, woon je hier bijzonder comfortabel. De afwerking is strak en modern, met onder andere een visgraat-pvc-vloer met vloerverwarming door het hele appartement, een luxe keuken en een stijlvolle badkamer. Extra fijn: je beschikt over een eigen parkeerplek in de parkeerkelder en een privé (fietsen)berging.

Fijne ligging

Het appartement ligt ideaal: aan de voorzijde kijk je vrij uit over park Oostervaart en aan de achterzijde heb je een weids uitzicht over het dorp. Alle dagelijkse voorzieningen zoals winkels en sportclubs zijn dichtbij en via de uitvalswegen ben je zo in Alkmaar of Hoorn.

Algemeen:

Bouwjaar: 2022

Inhoud: ca. 260 m³

Woonoppervlakte: ca. 80 m²

Gebouw gebonden buitenruimte (balkon): ca. 9 m²

Externe bergruimte (berging): ca. 7 m²

Kadaster gemeente Langedijk, sectie G, nummer 5409 A9

Energielabel: energielabel A (einddatum 02-01-2032)

Aanvaarding: in overleg

Centrale entree:

Via de centrale entree met video-intercom en brievenbussen heb je direct toegang tot de lift, het trappenhuis en de parkeerkelder met bergingen.

Appartement (eerste verdieping):

Zodra je binnenkomt, valt meteen op hoe strak en stijlvol het appartement is afgewerkt. In de hal vind je de meterkast en heb je toegang tot alle ruimtes: de twee slaapkamers, moderne toiletruimte met hangend closet en fonteintje, de luxe badkamer, de praktische wasruimte en natuurlijk de woonkamer. De woonkamer strekt zich uit over de hele breedte van het appartement en is speels ingedeeld. Met zo'n 35 m² heb je hier alle ruimte om een fijne zithoek en eethoek te creëren. De open keuken sluit hier naadloos op aan en maakt het geheel helemaal compleet. Wat direct opvalt, is de hoogwaardige afwerking. De wanden zijn strak afgewerkt met renovlies en de mooie pvc-visgraatvloer met vloerverwarming loopt drempelloos door het hele appartement. Aan de achterzijde zorgen de grote ramen en openslaande deur voor veel licht en een fijne verbinding met het balkon.

Keuken:

De luxe uitgevoerde keuken bestaat uit een recht wandelement met spoelbak en kastruimte. De keuken is van alle gemakken voorzien en afgewerkt met matzwarte fronten en een betonlook-werkblad. Natuurlijk is alles aanwezig wat je nodig hebt: een vaatwasser, een Bora-inductiekookplaat met geïntegreerde afzuiging, een combi-oven, koelkast en een vriezer. Vanuit de eethoek kijk je door de grote ramen heerlijk vrij uit richting het balkon.

Slaapkamers en moderne badkamer:

De ruim opgezette slaapkamers zijn aan de voorzijde gelegen en zijn voorzien van grote raampartijen, waardoor je een uitstekende lichtinval ervaart.

De badkamer is ingericht met modern tegelwerk in een warme tint en voorzien van een inloopdouche en een stijlvol wastafelmeubel met kom en handige berglades. Het raam zorgt hier voor prettig daglicht en ventilatie.

Bergkast/wasruimte:

Praktisch plezier heb je in de bergkast die vanuit de hal bereikbaar is. Hier heb je genoeg ruimte voor opslag en vind je ook de cv-ketel (2022) en de aansluitingen voor een wasmachine en droger.

Balkon:

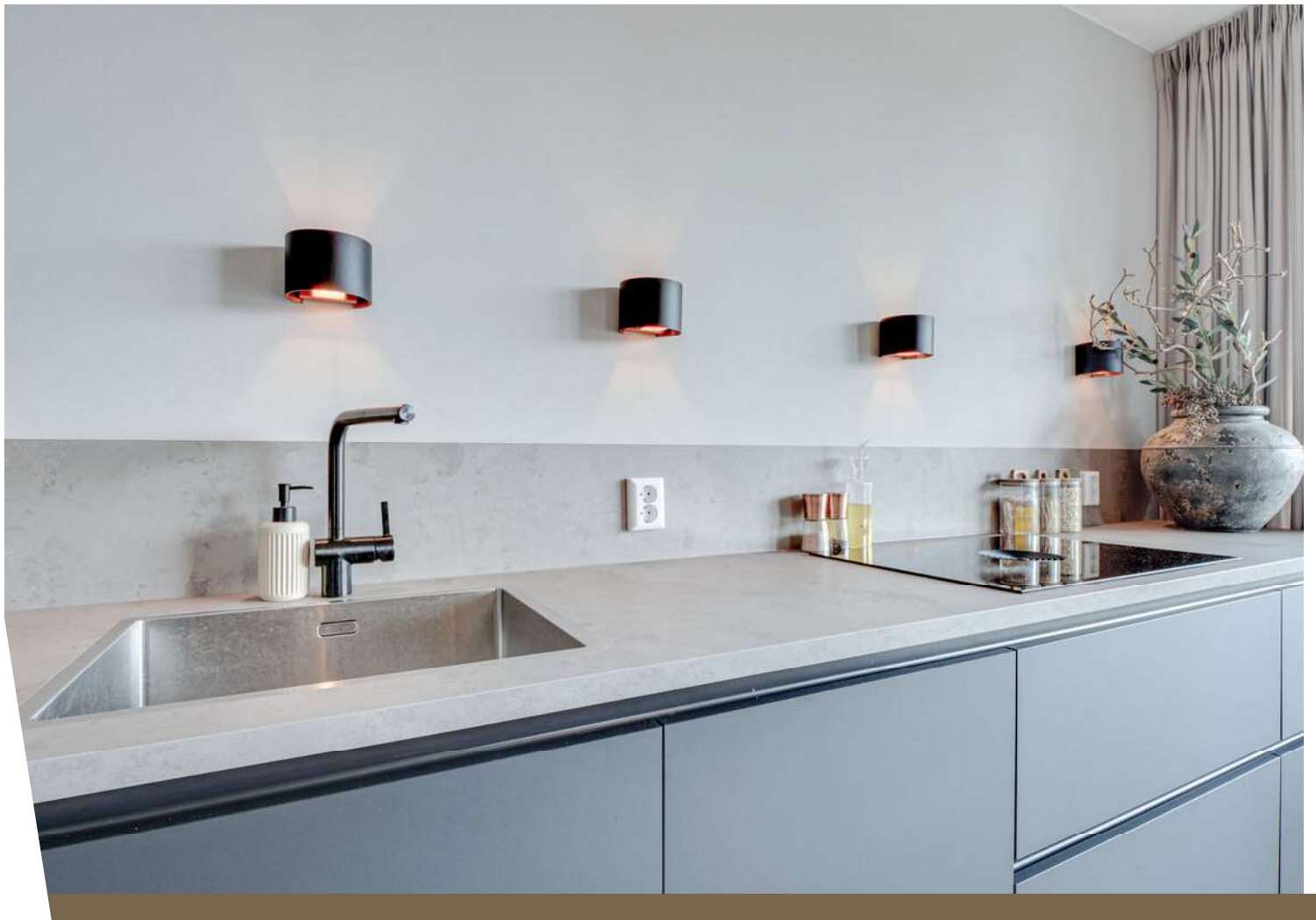
Het balkon is een heerlijke plek om buiten te zitten met vrij uitzicht. Dankzij de ligging op het zonnige westen, pak je hier volop zon van 's middags tot in de avond. Een fijne plek om nog even na te genieten van de dag.

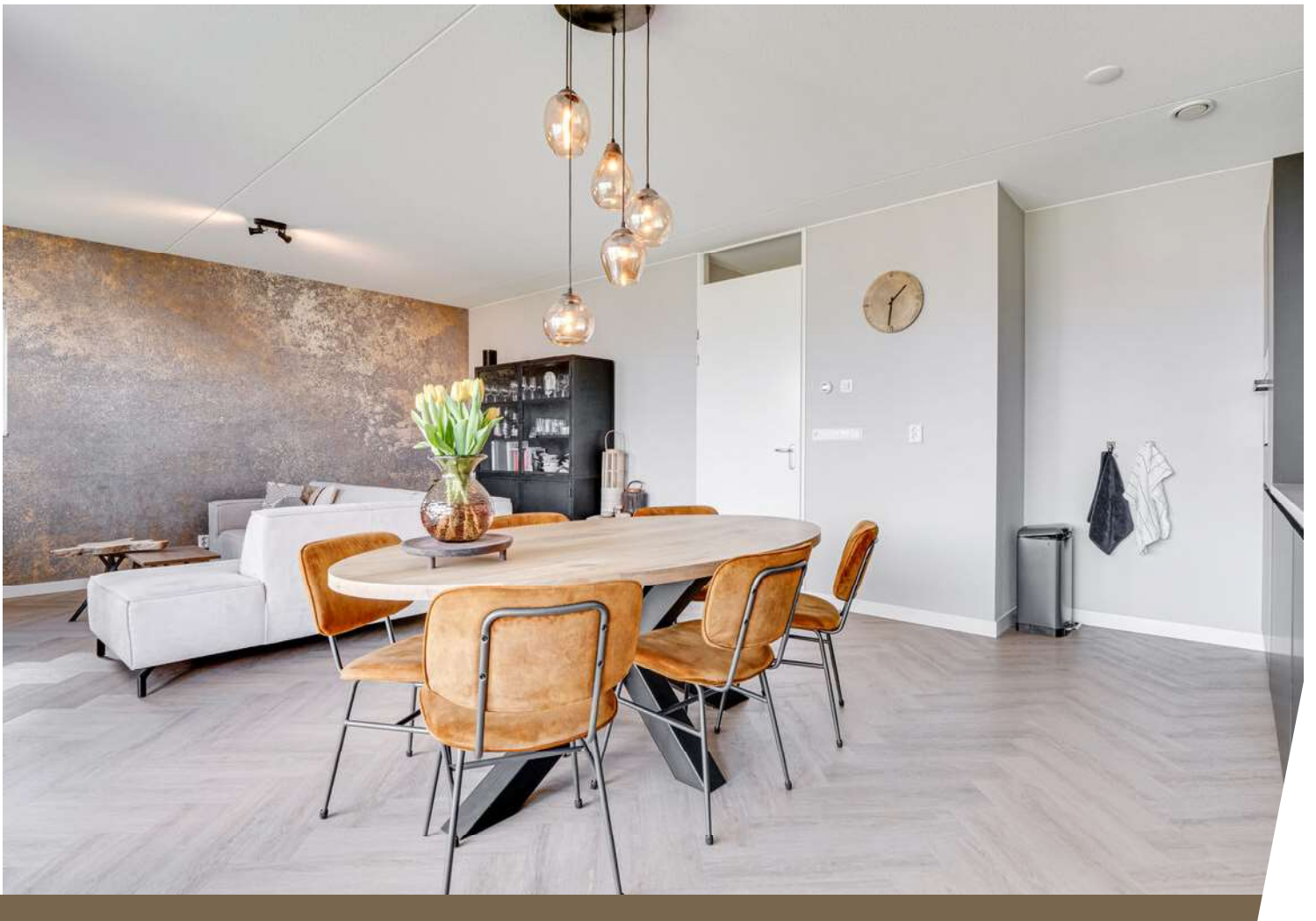
Bijzonderheden van dit appartement:

- * Zo te betrekken, instapklaar!
- * Strakke en luxe afwerking
- * Vloerverwarming door het hele appartement
- * Balkon op het westen
- * Twee ruime slaapkamers
- * Luxe keuken met inbouwapparatuur
- * Centrale ligging nabij voorzieningen
- * Eigen parkeerplek in de parkeerkelder
- * Privéberging met elektra
- * De VvE is actief en goed geregeld, waardoor het complex netjes wordt onderhouden. Ook aan de gezelligheid is gedacht: zo worden er af en toe leuke activiteiten georganiseerd voor bewoners, zoals een gezellige barbecue. De maandelijkse bijdrage is €143,67 per maand



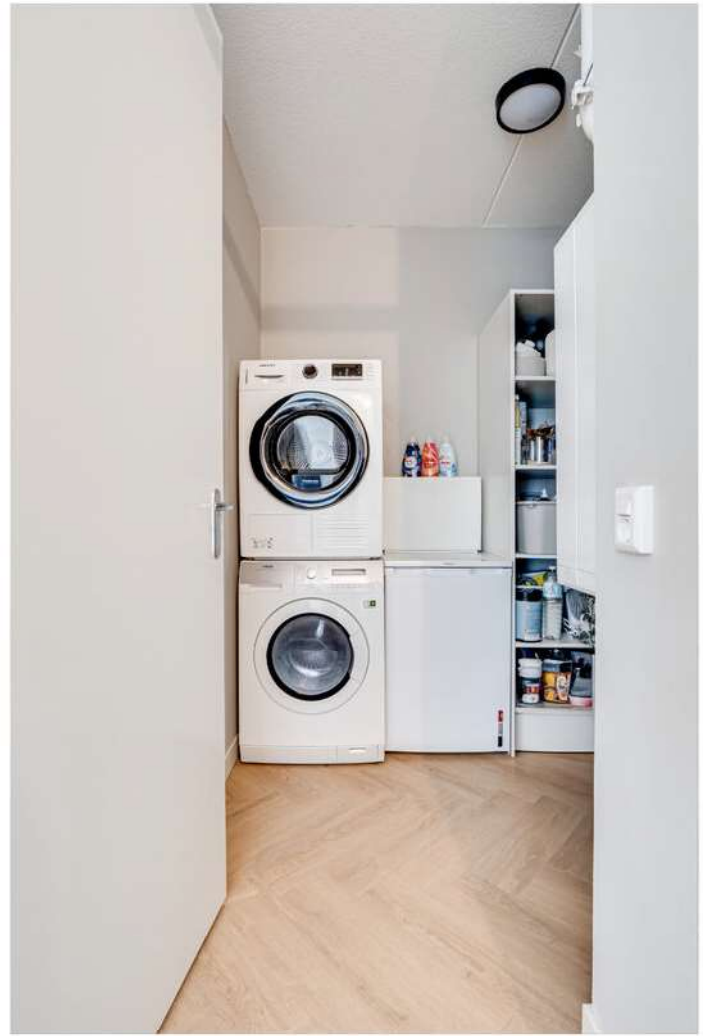






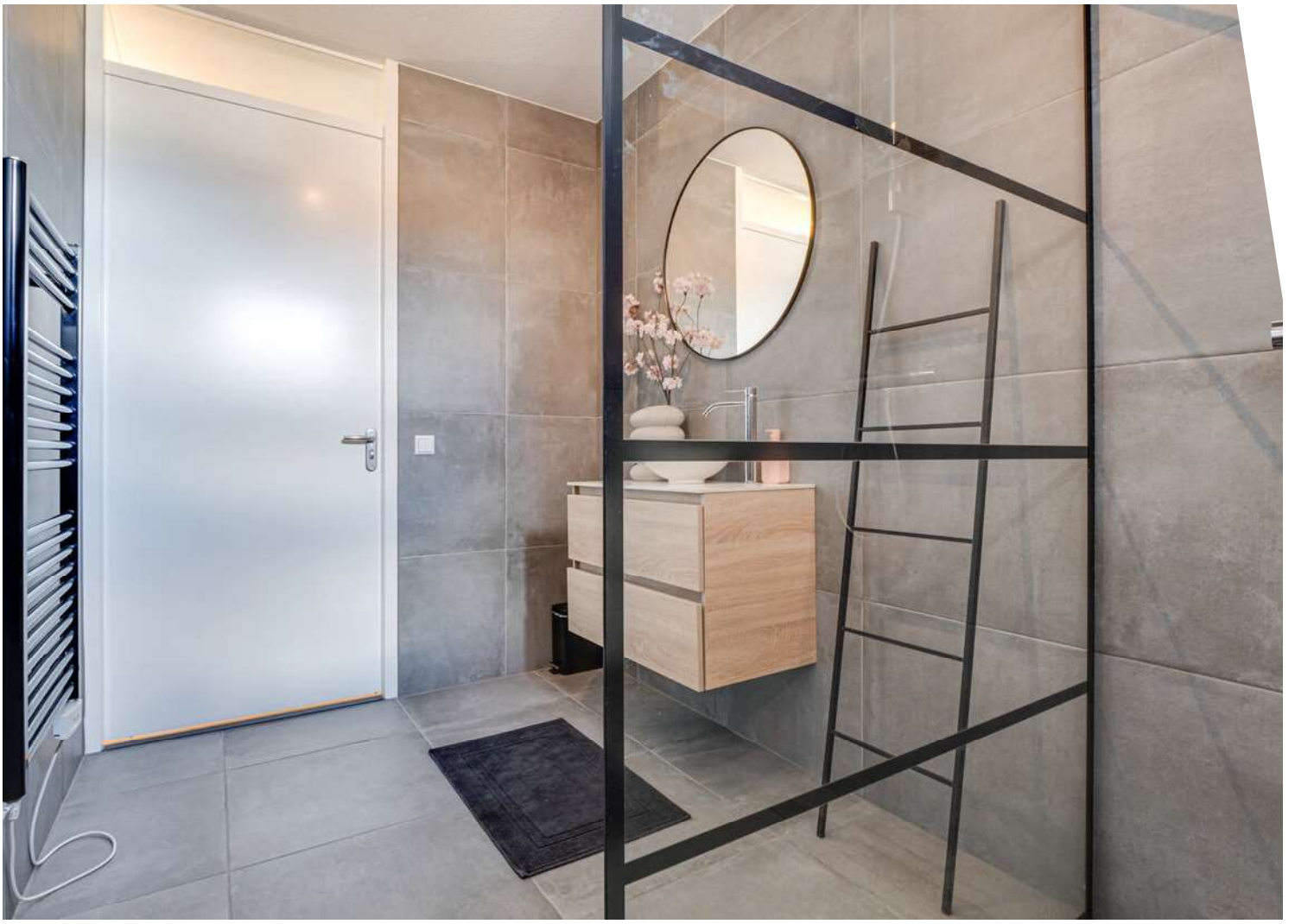


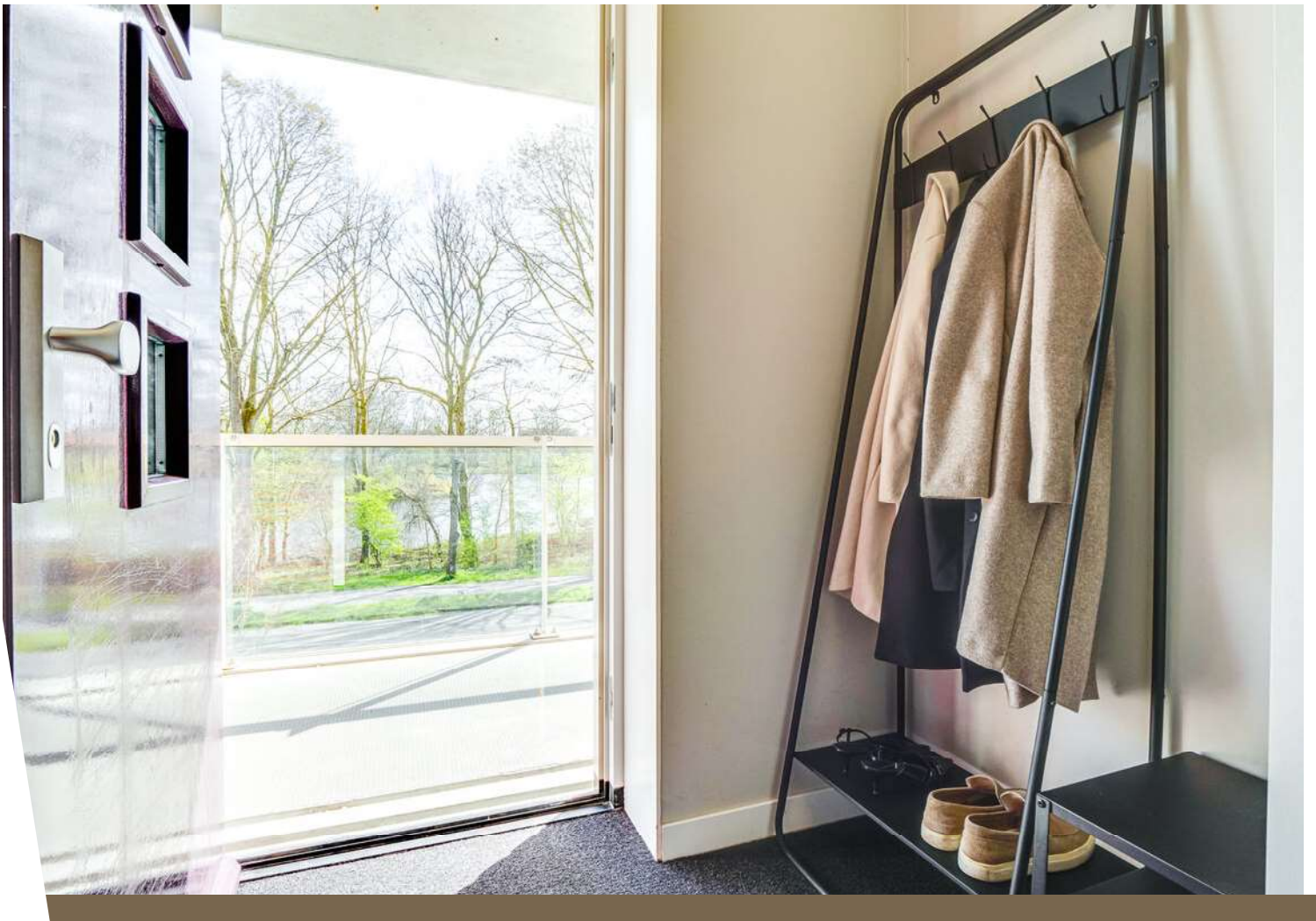




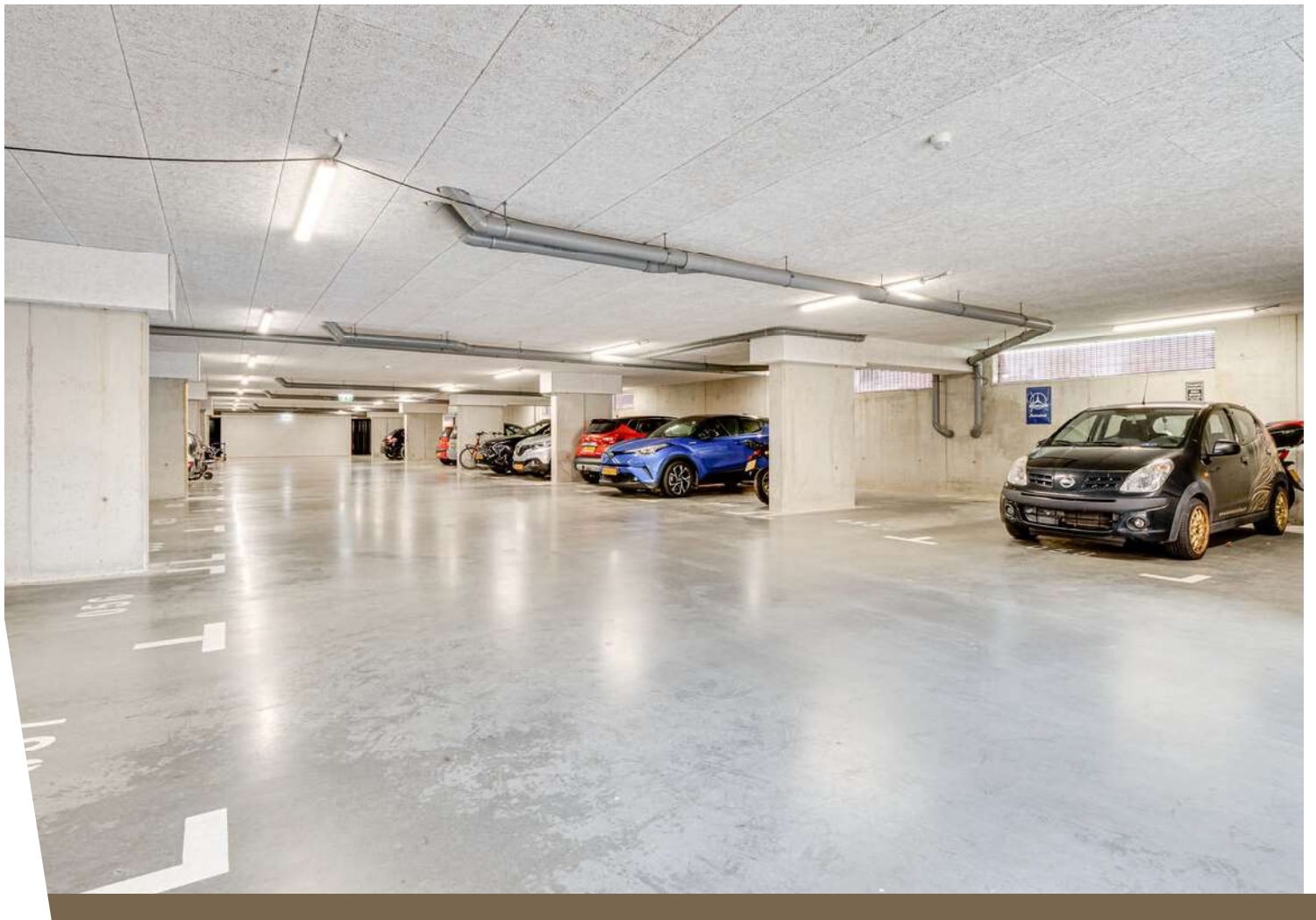






















Plattegrond

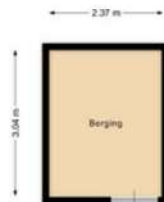
Dokter Wilminkstraat 169 - Zuid-Scharwoude
Appartement



Aan deze besikden kunnen geen rechten worden ontleend.

Plattegrond

Dokter Wilminkstraat 169 - Zuid-Scharwoude
Berging

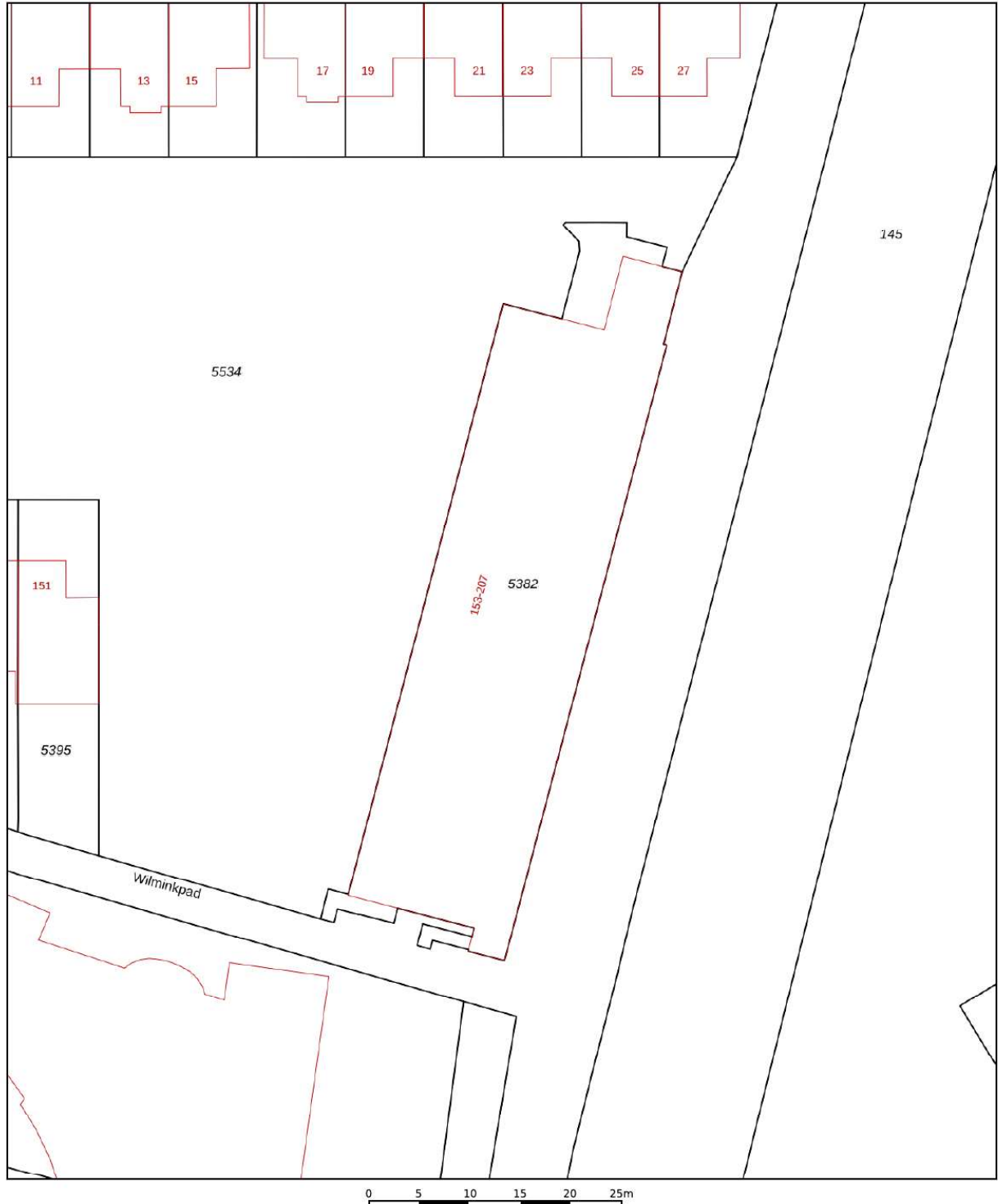


Aan deze beelden kunnen geen rechten worden ontleend.

Kadastrale kaart

Kadastrale kaart

Uw referentie: ---



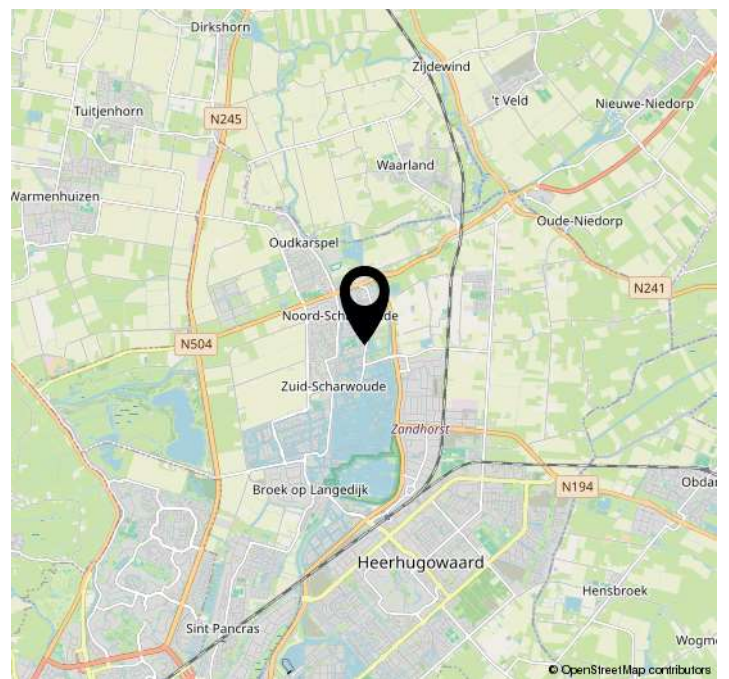
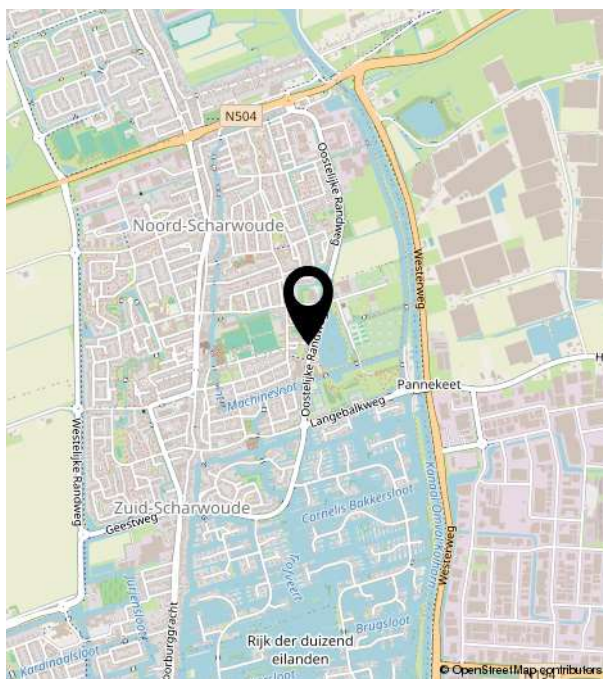
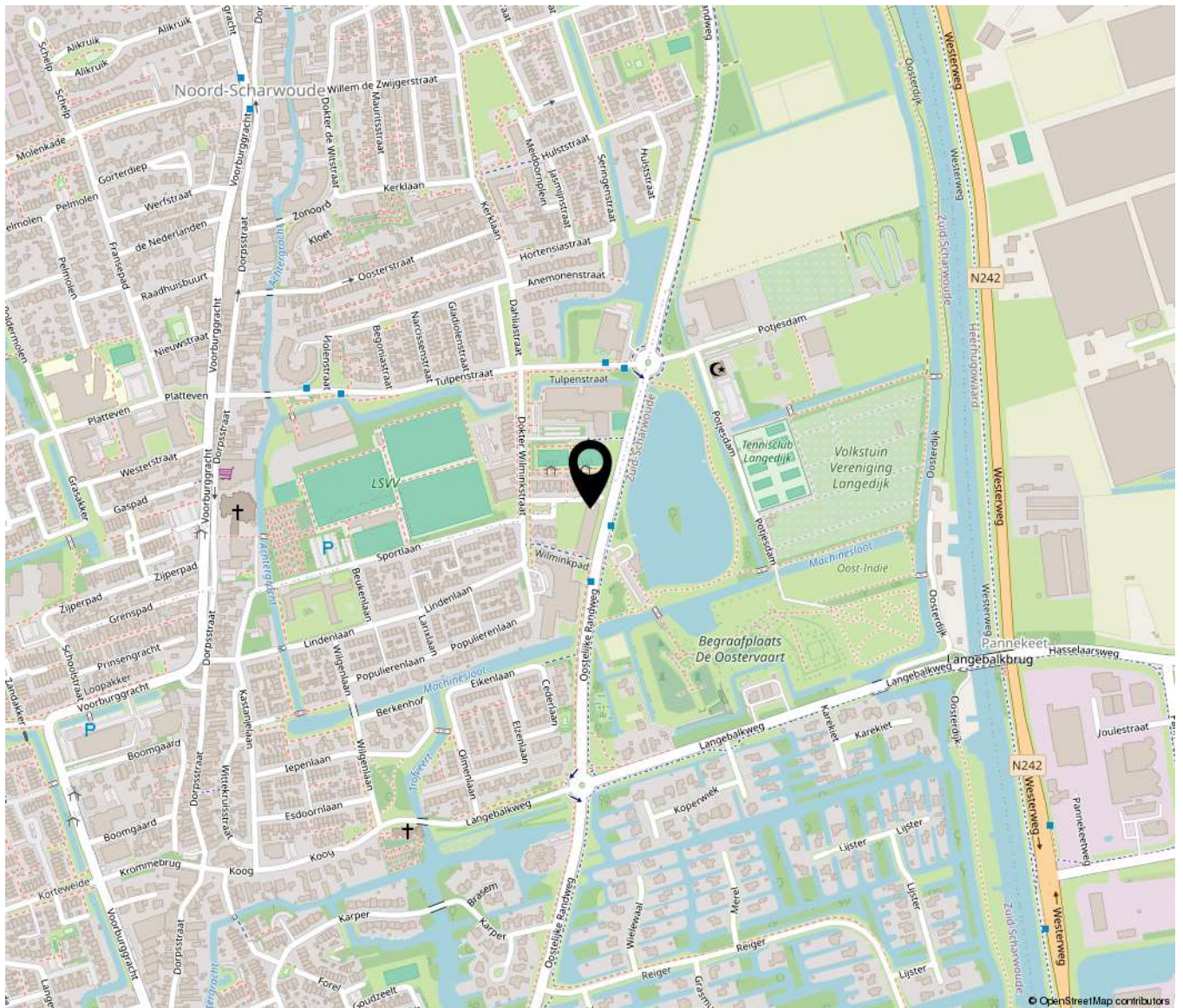
12345 Perceelnummer	Deze kaart is noordgericht	Schaal 1: 500	
25 Huisnummer		Kadastrale gemeente	Langedijk
— Vastgestelde kadastrale grens		Sectie	G
— Voorlopige kadastrale grens		Perceel	5382
— Administratieve kadastrale grens			
— Bebouwing			

Voor een eensluitend uittreksel, geleverd op 19 maart 2026
De bewaarder van het kadaster en de openbare registers

Aan dit uittreksel kunnen geen betrouwbare maten worden ontleend.
De Dienst voor het kadaster en de openbare registers behoudt zich de intellectuele eigendomsrechten voor, waaronder het auteursrecht en het databankenrecht.



Locatie op de kaart





Bakker & Schoon
MAKELAARDIJ

Dorpsstraat 573 | 1723 HB Noord-Scharwoude
(0226) 343455 | info@bakkerschoon.nl | www.bakkerschoon.nl