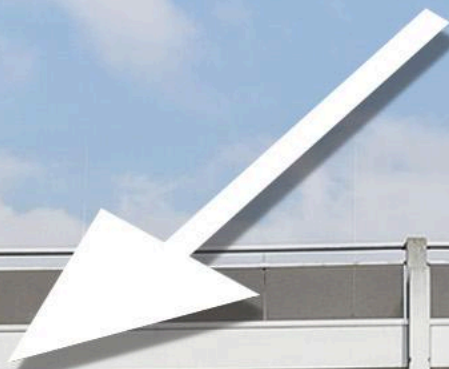


DMC
DE
MAKELAARS
COMBINATIE



HEEMSTEDE

Ravellaan 22

Vraagprijs: € 385.000 k.k.

www.ravellaan22.nl



WELKOM AAN DE
Ravellaan 22



VRAAGPRIJS

€ 385.000 k.k.



WOONOPPERVLAKTE

68 m²



INHOUD

218 m³



AANTAL KAMERS

2 (1 slaapkamer)



BOUWJAAR

1976



ENERGIELABEL

D

Stijlvol wonen met zon, rust en uitzicht
Aan de zonnige zijde van het geliefde
appartementencomplex Spaarneborgh bevindt zich dit
lichte
en verzorgd ingedeelde 2-kamerappartement met een
royaal terras op het westen. Een plek waar
comfort, rust en een vrije ligging samenkomen.

Gelegen op de derde verdieping geniet u hier van een
prettig uitzicht over het groen en de
levendigheid van de omgeving, terwijl u tegelijkertijd in
alle rust woont zonder directe
bovenburen. De royale woonkamer met grote schuifpui
vormt het hart van het appartement en zorgt
voor een prachtige lichtinval gedurende de dag. Binnen
en buiten lopen hier naadloos in elkaar
over, met het zonnige terras als verlengstuk van de
leefruimte een heerlijke plek om in de
middag en avond te ontspannen.

De indeling is praktisch en comfortabel. De ruime
slaapkamer beschikt over een vaste
garderobekast en biedt directe toegang tot de badkamer.
De keuken is functioneel ingericht en
vormt een fijne basis die naar eigen wens verder te
moderniseren is. De aanwezige artist
impressions geven een inspirerend beeld van de
mogelijkheden en het potentieel van de woning.

Op de begane grond bevindt zich een eigen berging met
elektra, ideaal voor fiets. Het complex
is verzorgd, voorzien van een liftinstallatie en maakt
onderdeel uit van een gezonde en actieve
VvE.

De ligging is centraal en prettig, met de winkels aan de
Jan van Goyenstraat en de Binnenweg op
korte afstand, evenals openbaar vervoer en uitvalswegen
richting onder andere Haarlem en
Amsterdam.

Indeling

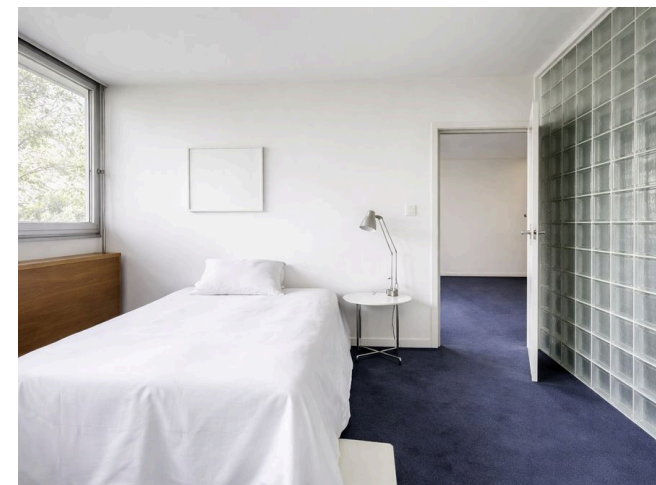
Parterre: verzorgde entree met bellentableau en
brievenbussen, afgesloten hal met toegang tot
de bergingen, lift en trappenhuis.

Derde verdieping: entree appartement, ruime hal met
videfooninstallatie, separaat toilet met
fonteintje, royale woonkamer met schuifpui naar het
zonnige terras, keuken voorzien van
inbouwapparatuur, slaapkamer met garderobekast en
toegang tot de badkamer met douche, wastafel
en aansluiting voor wasmachine en droger.

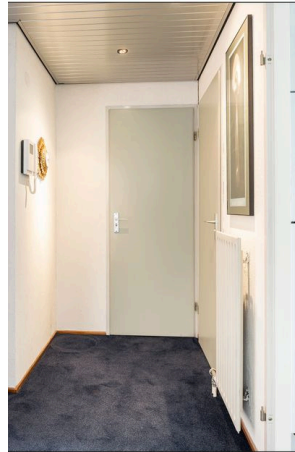
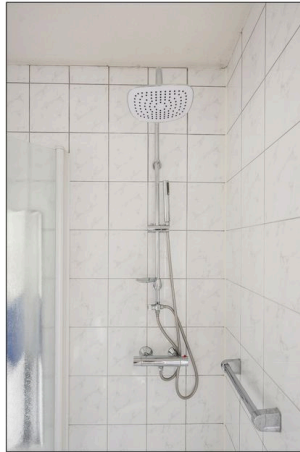
Bijzonderheden:

- * Woonoppervlakte ca. 68 m², terras ca. 15 m²
- * Zonnig terras op het westen (middag- en avondzon)
- * Vrij uitzicht en geen directe bovenburen
- * Lift, videfooninstallatie en eigen berging aanwezig
- * Kozijnen vernieuwd
- * Servicekosten € 387,94 per maand (incl. voorschot
stookkosten en water)
- * Gezonde en actieve VvE
- * Ruime parkeermogelijkheden
- * Oplevering in overleg, desgewenst op korte termijn.















DMC Overveen

Ons kantoor in Overveen kijkt uit op de rotonde, waarvan u direct naar alle gemeenten in Zuid Kennemerland kunt.

Is uw woonsituatie toe aan een nieuwe inrichting?
Loop eens binnen!

Bloemendaalseweg 245
2051 GC Overveen

023 541 00 41
overveen@dcmakelaars.nl

