

**Haersolteweg 17
nummer G 22**

**Recreatiewoning op
Buitenplaats Gerner
Dalfsen**



Vraagprijs: € 109.500,-- k.k.

Mooie recreatiebungalow nabij de bosrand van het park
- eigen grond - geschikt voor **vier personen**.

Contact en informatie:

Heero Boer
06 - 51 33 73 84
info@heeroboer.nl

De Vesting 35
7722 GA Dalfsen
www.heeroboer.nl

Deze leuke maar eenvoudige vakantiebungalow ligt heerlijk rustig op het vakantiepark Buitenplaats Gerner, op een plekje waar geen auto's kunnen komen. De woning staat midden op de ruime kavel van ca. 400 m².

Rust, Ruimte en Natuur

Gelegen in een lommerrijk deel van Bungalowpark Buitenplaats Gerner, bestaat dit gedeelte van het park uit 36 gelijkwaardige woningen met directe toegang tot het uitgestrekte Gerner Bos. Het park zelf ligt midden in de adembenemende Overijsselse natuur, waar u vanuit uw woning direct kunt genieten van wandel- en fietsroutes. Binnen enkele minuten bereikt u de Overijsselse Vecht en het prachtige Vechtdal, dat in elk jaargetijde zijn ongekeerde schoonheid laat zien.

De Woning: Comfort en Gezelligheid

Bij binnenkomst via de entree komt u in de keuken, met aansluitend de lichte en gezellige woonkamer, met grote raampartijen die uitzicht bieden op de tuin. De openslaande tuindeuren leiden naar een terras.

De woonkamer bevat een sfeervolle 'alkoof' waar de eethoek is geplaatst, compleet met een bankje en twee stoelen en tafeltje.

De open keuken is voorzien van een 4-pits gaskookstel, heteluchtoven/magnetron, afzuigkap en een koelkast.

Beneden is de badstee met een twee-persoons matras.

De badkamer is eenvoudig, met een douchecabine, ligbad en een toilet.

De HR+ CV-combiketel bevindt zich in een handige hoekkast.

Op de bovenverdieping is er een slaapgedeelte met drie eenpersoonsbedden met matrassen en dekbedden.

Voorzieningen en Duurzaamheid

Deze eenvoudige woning is nog voorzien van enkel glas.

Daarnaast beschikt het wel over een glasvezelaansluiting en tussenmeters voor gas, water en elektra.

Uw Toekomst in het Vechtdal

Of u nu zoekt naar een plek voor rustige vakanties, een weekendje weg of een investering in een recreatiewoning, deze woning biedt alles wat u nodig heeft. De combinatie van comfort, natuur en faciliteiten maakt Buitenplaats Gerner tot een unieke plek om te genieten van de natuur in het Vechtdal.

Buitenplaats Gerner biedt:

- Een **overdekt zwembad**, toegankelijk voor onze gasten
- Diverse speeltuinen en een groot springkussen voor de kinderen
- Sportfaciliteiten: waaronder fitness en squash
- Restaurant Auberge 't Asje, voor een avondje culinair genieten
- Fietsverhuur (o.a. fietsen en e-bikes)
- Laadpalen voor elektrische auto's
- WiFi
- Uitgebreid fiets- en wandelnetwerk in de omgeving
- Sportpark overzijde van de weg: groot buitenzwembad met glijbaan, tennis en padel.

Plan een bezichtiging!

Bent u nieuwsgierig geworden naar deze vakantiebungalow? U bent van harte welkom voor een bezichtiging! Neem contact met ons op om een afspraak te maken.

Op Buitenplaats Gerner kunt u 365 dagen per jaar recreëren, maar permanente bewoning is niet toegestaan.







Er zijn meerdere mogelijkheden voor gebruik van uw recreatiewoning:

Mogelijkheid 1: U kunt de woning gebruiken als tweede woning, zonder verhuur.

Mogelijkheid 2: U verhuurt de woning. De verhuur gebeurt door Gerner Verhuur BV. U kunt uiteraard zelf van de woning gebruik maken, maar in de periodes dat u er niet bent, wordt de woning zo mogelijk verhuurd en ontvangt u huuropbrengsten. Wanneer u kiest voor deze mogelijkheid profiteert u tevens van btw-teruggave. Bij verhuur moet de accommodatie minimaal 140 dagen per jaar ter beschikking worden gesteld voor verhuur, minimaal 6 weken in het hoogseizoen (gepubliceerde schoolvakanties), waaronder minimaal 4 weken in de zomer. De verhuurprovisie voor het park is 25%. De verhurende eigenaar ontvangt 75% van de kale huurprijs. Indien de eigenaar zelf een huurder aandraagt is de verhuurprovisie 15% en ontvangt de eigenaar 85% van de kale huurprijs.

Mogelijkheid 3:

Zelf verhuur is eveneens toegestaan.

Parkkosten per kwartaal incl btw:

€ 336,10 algemene bijdrage beheer

€ 486,25 bijdrage VvE inclusief glasvezel/TV en onderhoud tuin en park en verzekering woning.

Optioneel is het gebruik van het zwembad € 40,80 per kwartaal

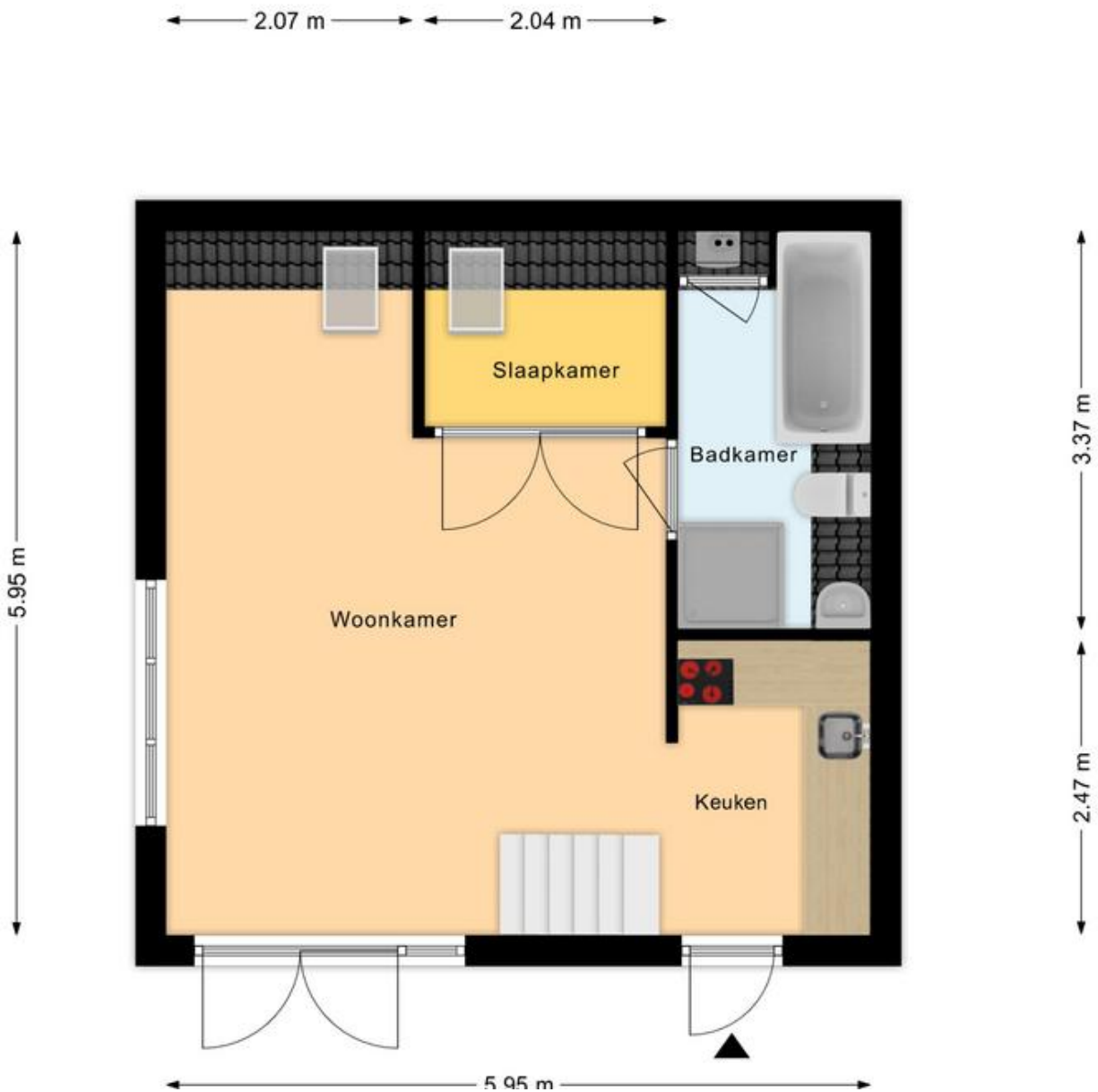
(bij verhuur is de bijdrage aan het zwembad verplicht € 81,60 per kwartaal)

+ voorschot energiekosten, vuilafvoer en onderhoud cv: ca. € 364,-- incl btw per kwartaal. Bij verhuur is het verbruik hoger. Deze voorschotbedragen worden via het park betaald. De woning heeft eigen tussenmeters.

Verhurende eigenaren betalen een extra bijdrage aan het park van € 228,15 incl btw per kwartaal voor onderhoudspakket en bijdrage verhuur.

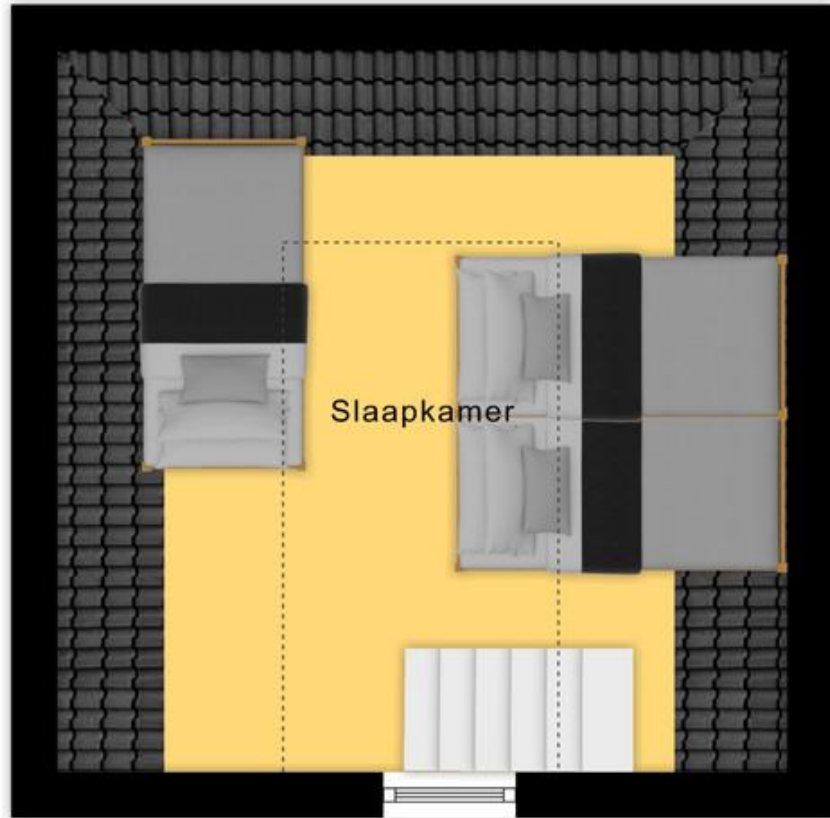
Indien er een koopovereenkomst tot stand komt zal er een waarborgsom of bankgarantie ter grootte van 10% van de koopsom worden gesteld, tenzij partijen anders overeenkomen. De koop is pas gesloten nadat de Schriftelijke koopovereenkomst is opgemaakt en ondertekend is door beide partijen.

Opties worden niet verstrekt, tenzij anders overeengekomen.



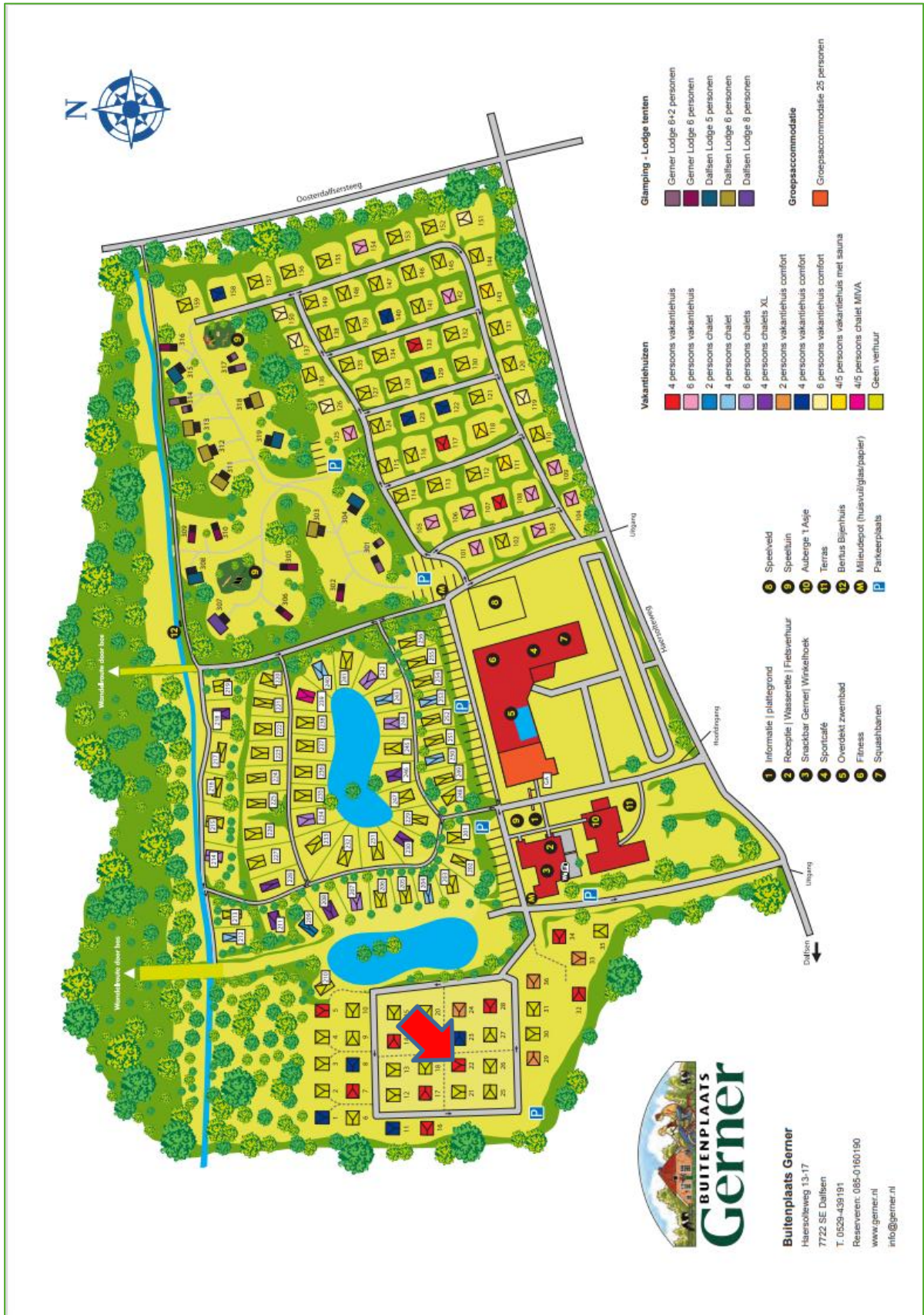
4.24 m

3.00 m



← 1.22 m → ← 1.81 m → ← 1.22 m →

← 4.29 m →



Hoewel deze beschrijving zorgvuldig is samengesteld, kunnen wij geen enkele aansprakelijkheid aanvaarden voor onjuistheden en/of wijzigingen hierin.