

Claverenbladstraat 133

LEUSDEN

*Herbrink Makelaars
is thuis in de markt!*



Vraagprijs € 499.000 k.k.



HERBRINK
M A K E L A A R S

033-4950950 | info@herbrink.nl

HERBRINK.NL

HERBRINK

MAKELAARS



*Herbrink Makelaars is een plek
waar koper en verkoper elkaar ontmoeten!*

Welkom

Herbrink Makelaars o.g. is al meer dan 40 jaar actief in de regio. Als geen ander kennen we de marktontwikkelingen en mogelijkheden van woonlocaties en openbare voorzieningen in Leusden, Amersfoort, alsmede in de regio Eemland. Een bloeiende en groeiende regio, waarin we zelf ook blijven meegroeien.

Samen met ons hechte team, waaronder de eerste en tweede generatie van Herbrink, hebben wij vele opdrachtgevers begeleid bij de aankoop en verkoop van hun woning. Wij adviseren u graag voorafgaand aan de verkoop of aankoop van uw woning. Begeleiden u gedurende het gehele proces. Maar ook daarna staat onze deur altijd voor u open voor advies en antwoorden op uw vragen.

Kortom; Herbrink Makelaars is de aangewezen plek waar koper en verkoper elkaar ontmoeten!

Herbrink Makelaars

Hamersveldseweg 54
3833 GS Leusden

033 4 950 950

info@herbrink.nl

herbrink.nl



Neem een kijkje bij ons op kantoor!

Scan de code met je telefoon
om de video te bekijken





Kenmerken

Woonoppervlakte	95 m²
Perceeloppervlakte	134 m²
Inhoud	336 m³
Tuin oppervlakte	54 m²
Bouwjaar	1983
Aantal kamers	5
Aantal slaapkamers	4
Energielabel	A



Omschrijving

De woning ligt in een rustige, kindvriendelijke wijk met veel groen, waterpartijen en volop speelgelegenheid. Scholen, sportfaciliteiten, het zwembad en het winkelcentrum liggen allemaal op korte afstand. Zin om de natuur in te gaan? Binnen enkele minuten fietsen bereik je Landgoed Den Treek of het Lockhorsterbos, waar je prachtig kunt wandelen en ontspannen.

Indeling

Begane grond

Entree, ruime hal met meterkast, trapopgang naar de eerste verdieping en een modern toilet met vrijhangend closet en fonteintje.

Aan de voorzijde van de woning bevindt zich de moderne en luxe keuken, voorzien van diverse inbouwapparatuur waaronder een inductiekookplaat, afzuigkap, koelkast, vriezer, combi-oven/magnetron en vaatwasser.

De woonkamer ligt aan de achterzijde van de woning en heeft direct toegang tot de achtertuin. Dankzij de grote ramen is dit een fijne, lichte leefruimte. De gehele begane grond is afgewerkt met een fraaie pvc vloer.

Eerste verdieping

Overloop met vaste kast en trap naar de tweede verdieping. Aan de voorzijde bevinden zich twee slaapkamers: één met een dakkapel (origineel vanuit de bouw) en één met een groot dakraam. Aan de achterzijde ligt een ruime derde slaapkamer over de volledige breedte van de woning, voorzien van twee dakramen en praktische vaste kasten.

De geheel betegelde badkamer is uitgerust met een wastafelmeubel, vrijhangend toilet en een douchecabine.

Tweede verdieping

Overloop met aansluitingen voor de wasmachine en wasdroger. Daarnaast bevindt zich hier een gezellige vierde slaapkamer. Dankzij de grote dakkapel aan de achterzijde, geplaatst over vrijwel de gehele breedte, is hier een verrassend ruime en lichte verdieping ontstaan.





De woonkamer ligt aan de achterzijde van de woning en heeft direct toegang tot de achtertuin

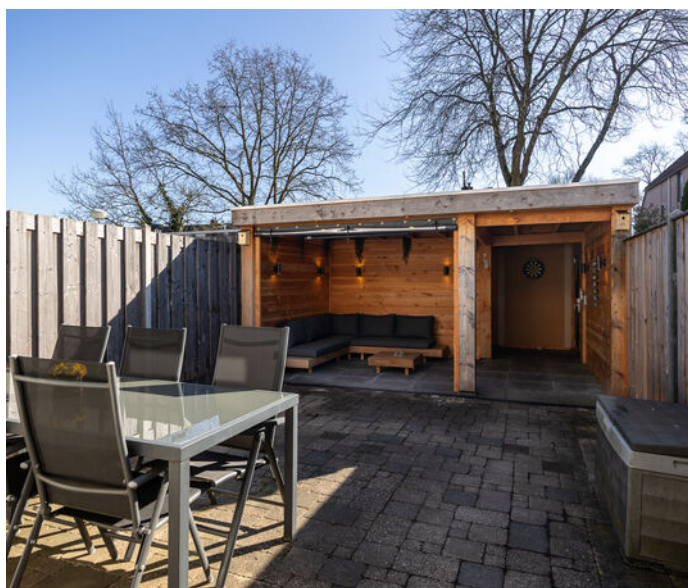




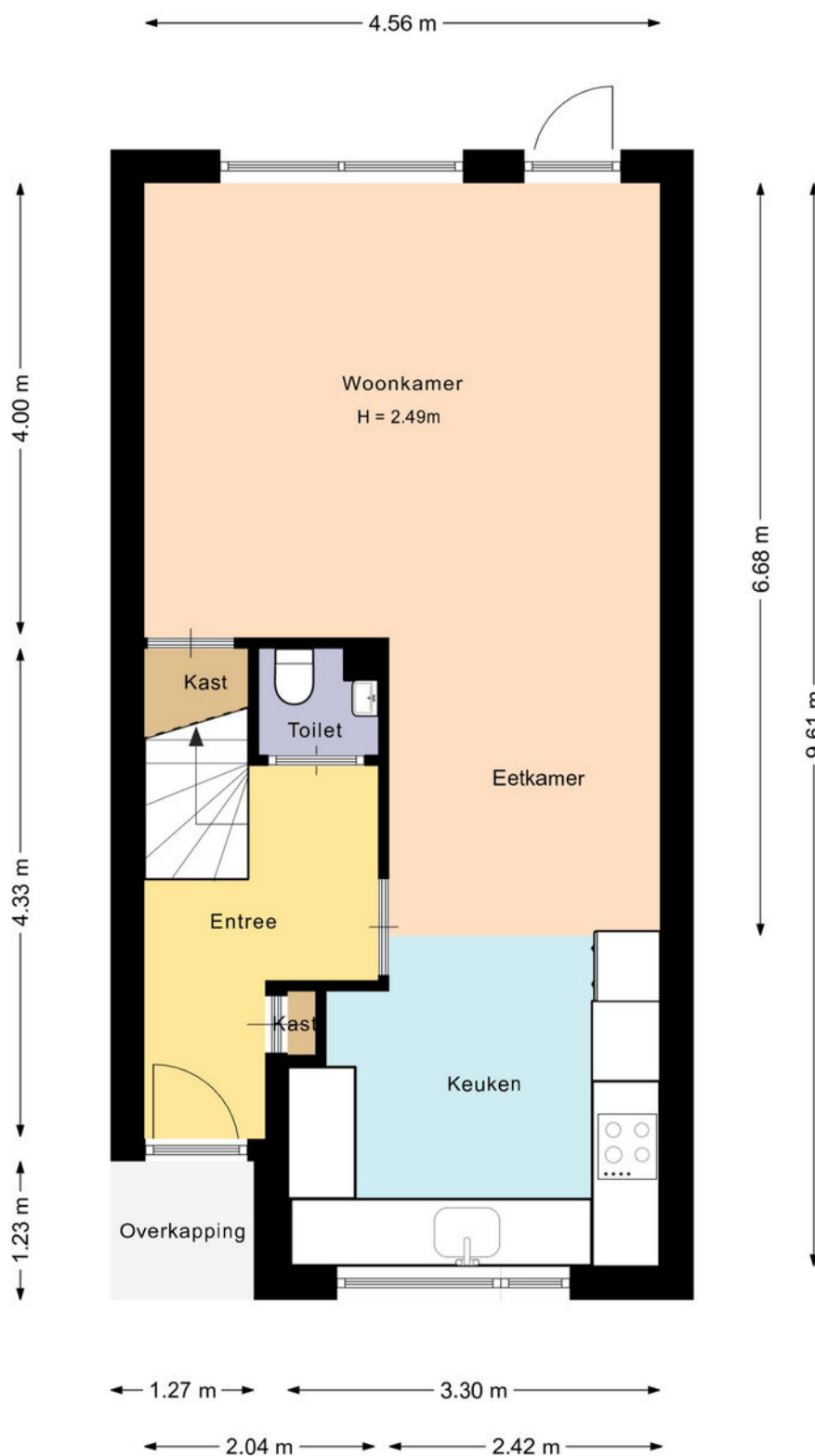


Tuin

De strak aangelegde achtertuin beschikt over een royaal terras waar je heerlijk kunt zitten. Achterin de tuin staat een sfeervolle veranda – een heerlijke plek om te genieten van lange zomeravonden. Direct daarachter bevindt zich een stenen berging en via de achterom bereik je het naastgelegen pad.

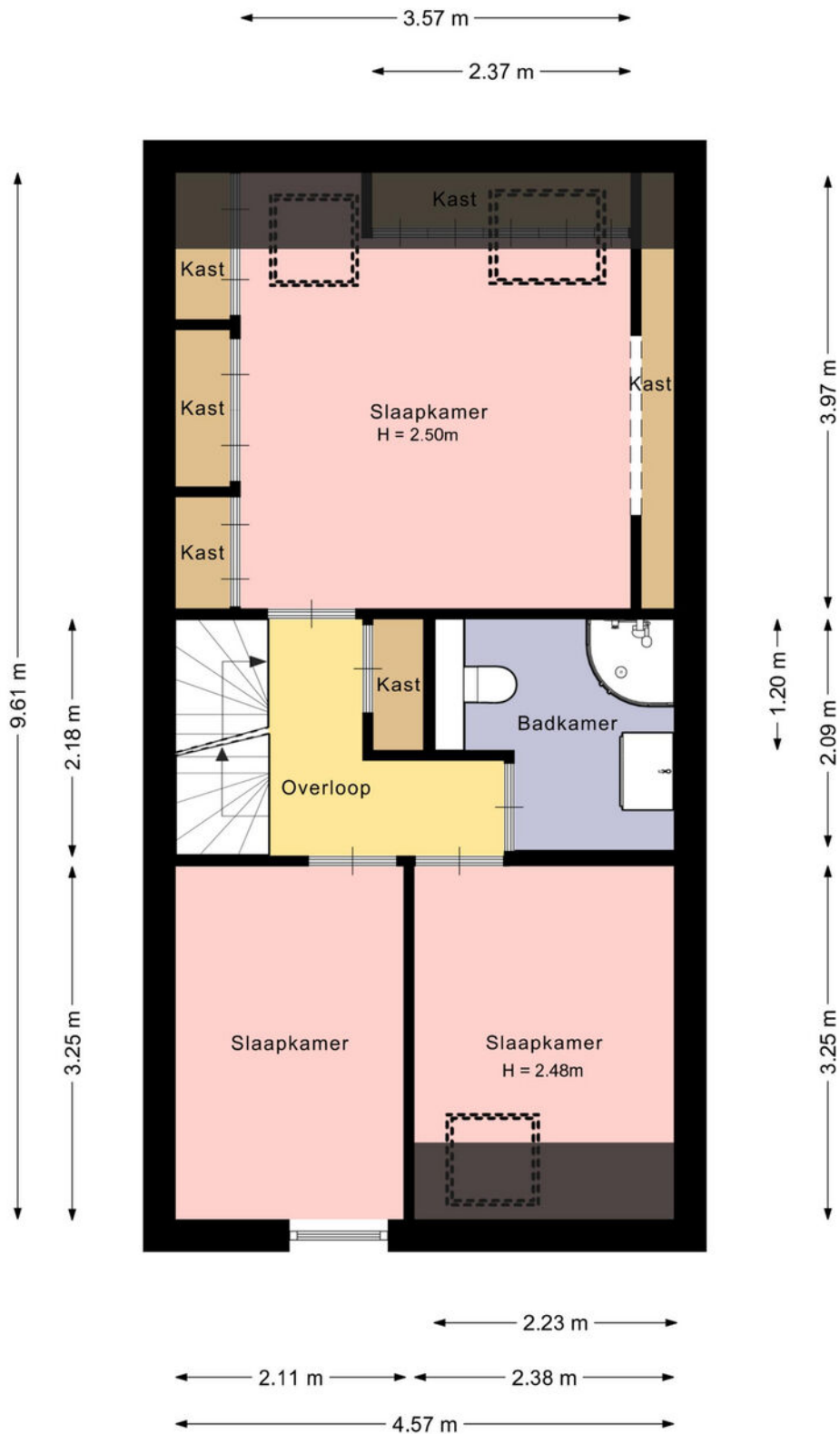


Plattegrond



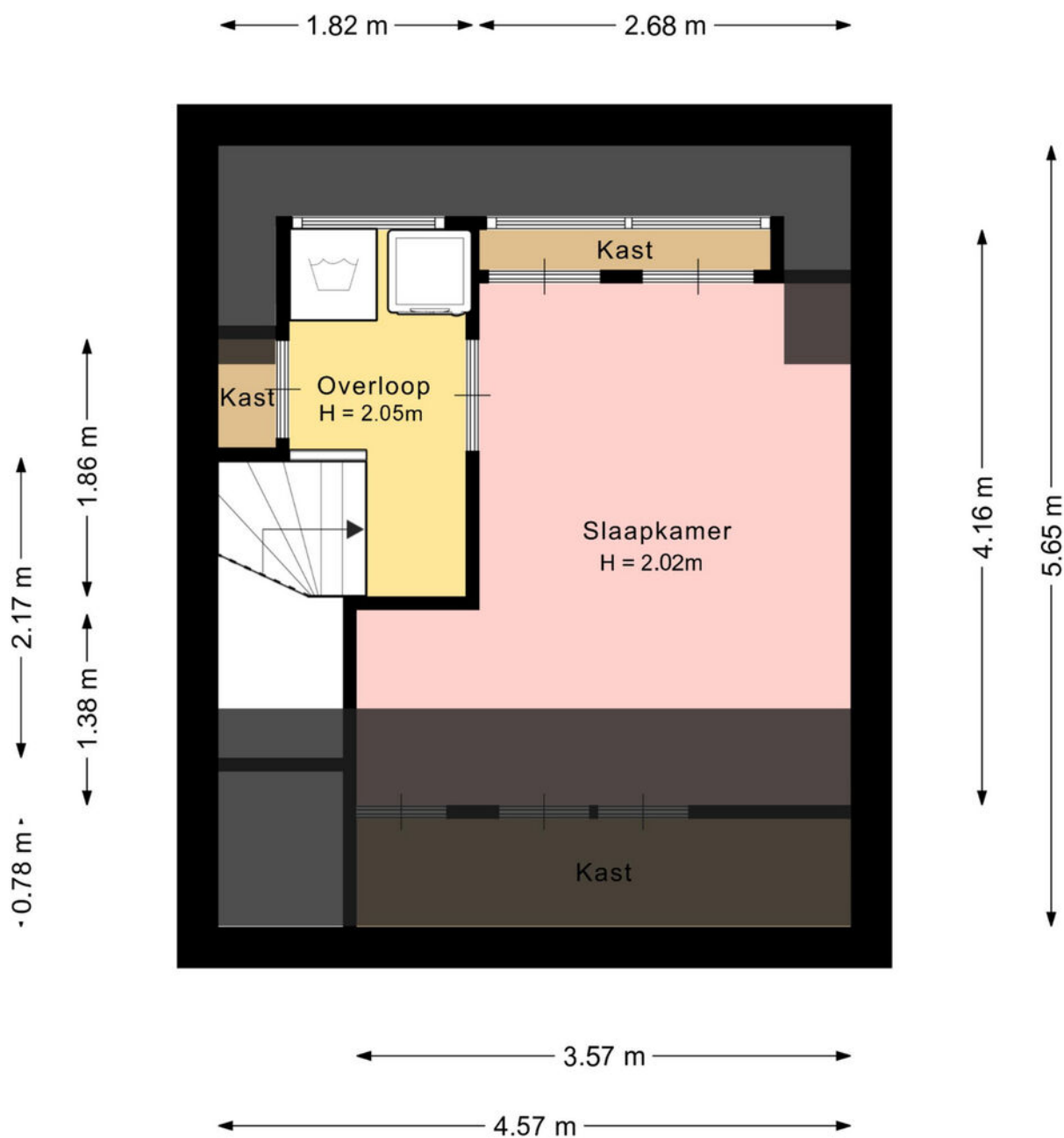
De plattegronden zijn met de grootste zorg samengesteld.
Er kunnen geen rechten aan ontleend worden.

Plattegrond



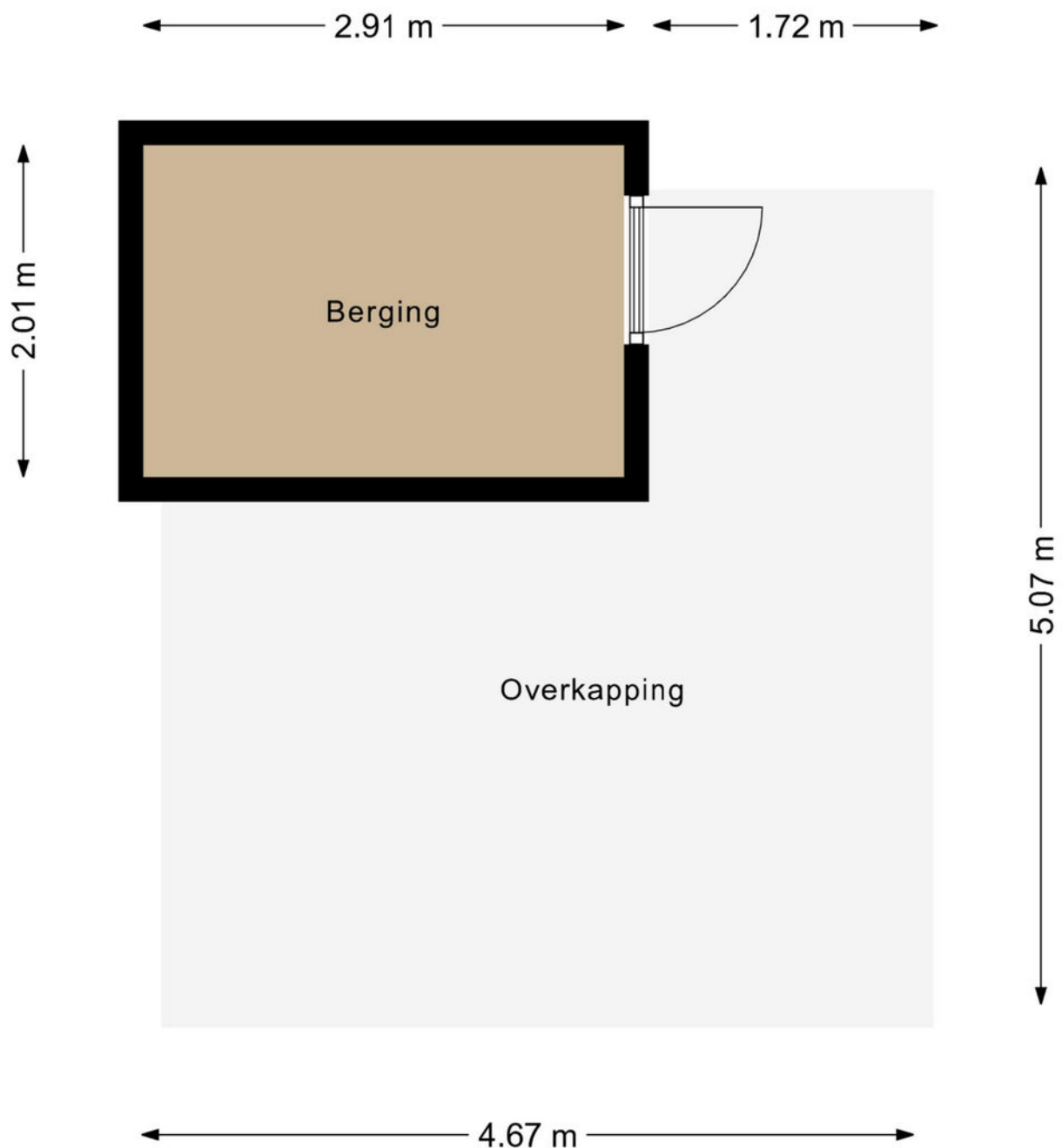
De plattegronden zijn met de grootste zorg samengesteld.
Er kunnen geen rechten aan ontleend worden.

Plattegrond



De plattegronden zijn met de grootste zorg samengesteld.
Er kunnen geen rechten aan ontleend worden.

Plattegrond

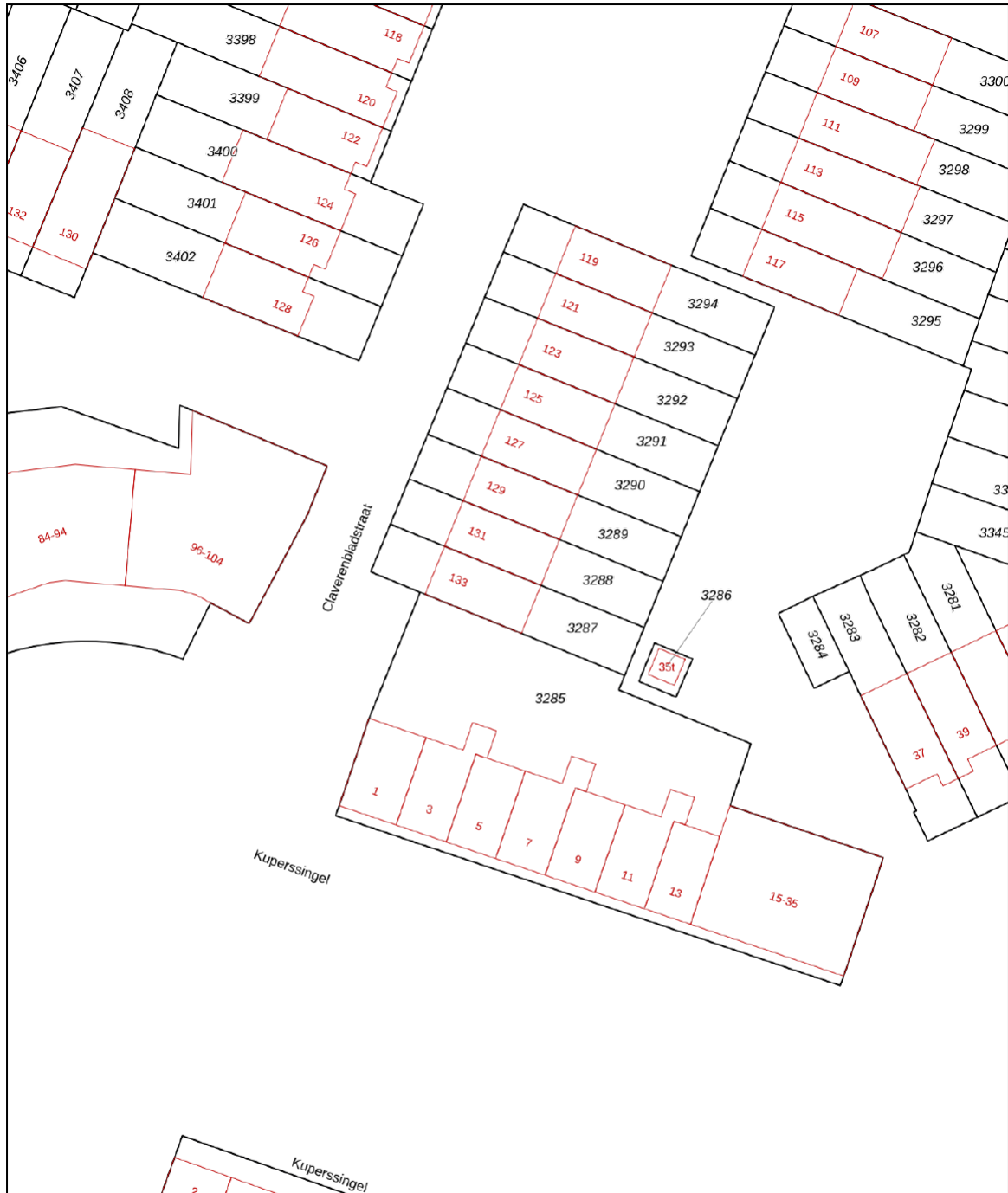



De plattegronden zijn met de grootste zorg samengesteld.
Er kunnen geen rechten aan ontleend worden.

Kadastrale kaart

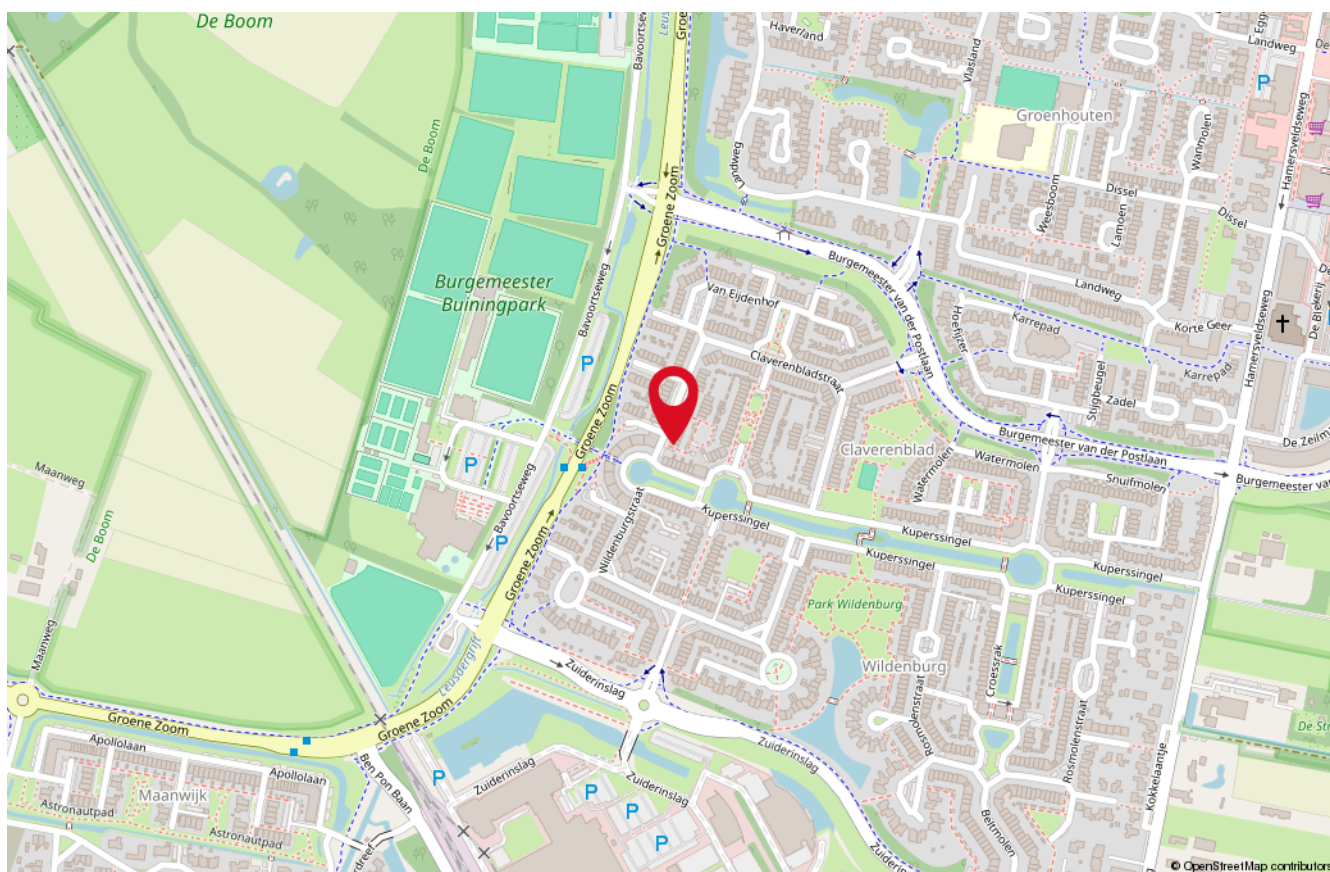
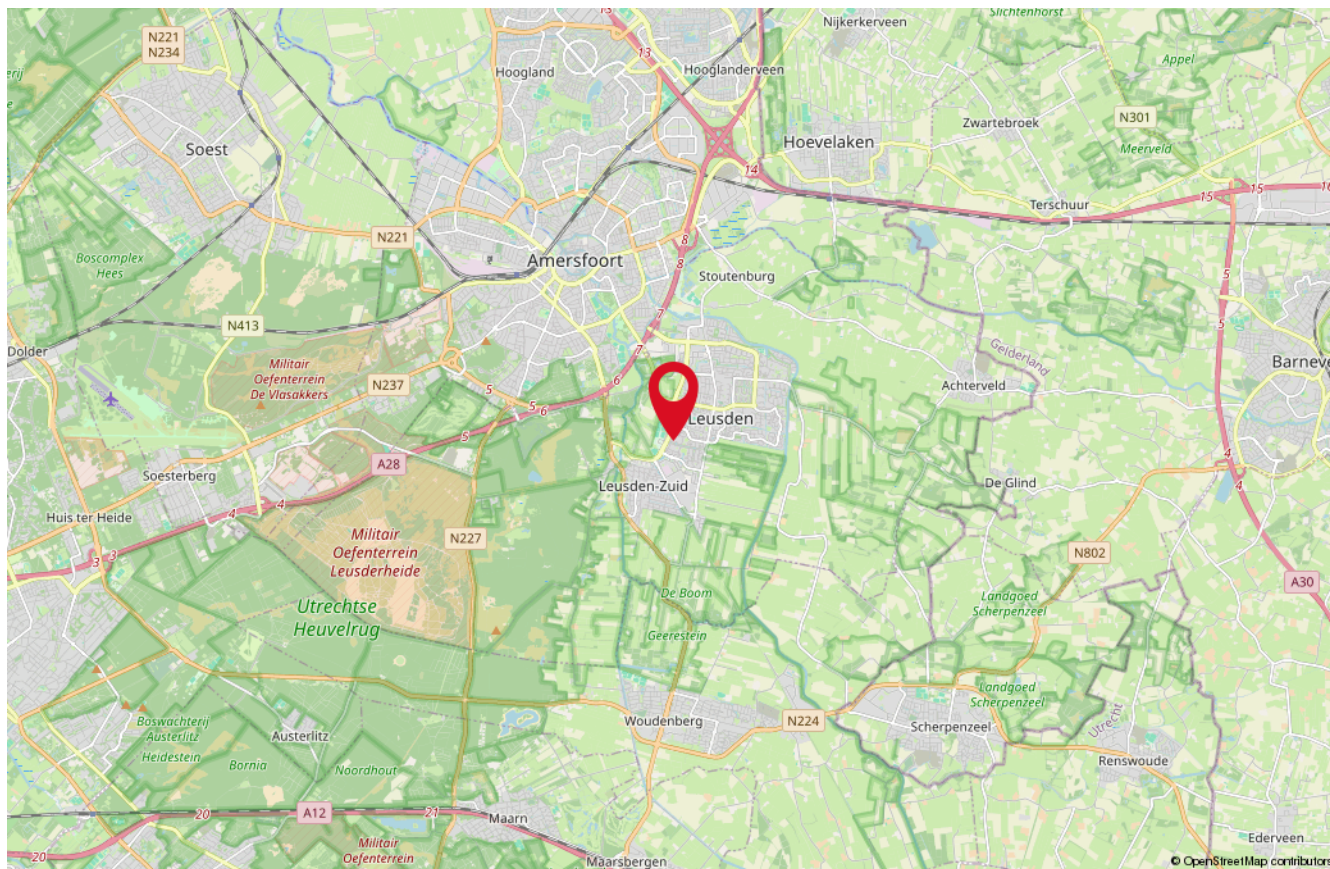
Kadastrale kaart

Uw referentie: Claverenbladstr 133



<p>12345 25</p> <p>— Vastgestelde kadastrale grens — Voorlopige kadastrale grens — Administratieve kadastrale grens — Bebouwing</p>	<p>Deze kaart is noordgericht</p> <p>Perceelnummer</p> <p>Huisnummer</p> <p>Vastgestelde kadastrale grens</p> <p>Voorlopige kadastrale grens</p> <p>Administratieve kadastrale grens</p> <p>Bebouwing</p> <p>Voor een eensluidend uittreksel, geleverd op 9 februari 2026 De bewaarder van het kadaster en de openbare registers</p>	<p>Schaal 1: 500</p> <p>Kadastrale gemeente Leusden</p> <p>Sectie E</p> <p>Perceel 3287</p> <p>Aan dit uittreksel kunnen geen betrouwbare maten worden ontleend. De Dienst voor het kadaster en de openbare registers behoudt zich de intellectuele eigendomsrechten voor, waaronder het auteursrecht en het databankenrecht.</p>	
---	--	---	---

Locatie op de kaart



Onze medewerkers



Roald Herbrink

Beëdigd NVM Makelaar



Manon den Hartog

NVM Makelaar



Nathalie Schoonderbeek

Assistent-makelaar



Judith Herbrink-Noorman

Assistent-makelaar



Ingrid Evertzen

Office manager



Tommie Herbrink

Kantoor hond

Interesse

in deze woning?

*Neem dan vrijblijvend
contact met ons op!*



Wilt u weten wat uw woning waard is?
Vraag dan een GRATIS waardebeoordeling aan!



HERBRINK
M A K E L A A R S

033-4950950 | info@herbrink.nl
HERBRINK.NL