

Raadhuisplein 11

Heerhugowaard

Vraagprijs
€ 295.000
k.k.



KENMERKEN

Woonoppervlakte **102 m²**

Perceeloppervlakte **220 m²**

Inhoud **349 m³**

Bouwjaar **1967**

Energielabel **E**

Vraagprijs

€ 295.000

k.k.



Raadhuisplein 11

Heerhugowaard



Omschrijving

Op deze prachtige centrumlocatie aan het Raadhuisplein met een brede variëteit aan winkels, bieden wij te koop aan deze kluswoning, gelegen op de hoek van het Raadhuisplein en de Van Wassenaarstraat.

Deze in 1967 gebouwde hoekwoning met een woonoppervlakte van 102m², is gelegen op een ruim perceel eigen grond van 220m², bestaande uit voor-, zij- en besloten achtertuin op het zuid-westen, voorzien van stenen berging. In de zijtuin beschikt u over een eigen inrit naar een eenvoudige, afsluitbare carport.

Deze degelijk gebouwde hoekwoning bevindt zich grotendeels in originele staat en verdient een grondige renovatie.

Indeling: entree met trapopgang, kelderkast en royaal toilet met toilet en urinoir; doorzonwoonkamer aan de buitenzijde met voor-, zij- en achterraamen, inclusief tuindeur; half open keuken met toegang naar de achtertuin; op de 1e etage heeft u de beschikking over 4 slaapkamers, waarvan 2 royaal en 2 éénpersoons slaapkamers; eenvoudige badkamer met douche en wastafel; overloop met vaste trap naar 2e etage, waarop een ruime zolder, voorzien van dakraam en opstelling Intergas combiwand cv-ketel uit 2014.

Deze hoekwoning beschikt over een energielabel E en is grotendeels voorzien van isolatieglas.

Woonoppervlakte:

De woonoppervlakte bedraagt 102m², inclusief 19m² voor de zolderverdieping. Op de zolder bevindt zich echter een klein 4-pans dakraam, terwijl er minimaal een dakvenster van 0,5m² aanwezig dient te zijn, zodat die 19m² officieel bij de woonoppervlakte mag worden geteld.

Aanvaarding direct









































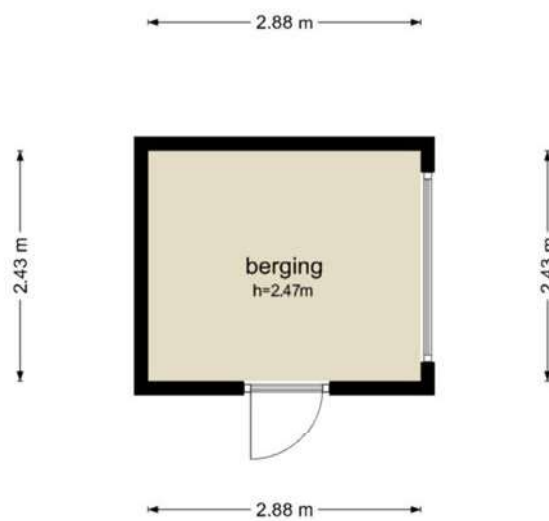
Plattegrond



De plattegronden zijn geproduceerd voor promotionele doeleinden en ter indicatie.
Aan de plattegronden kunnen geen rechten worden ontleend
© www.objectenco.nl

Plattegrond

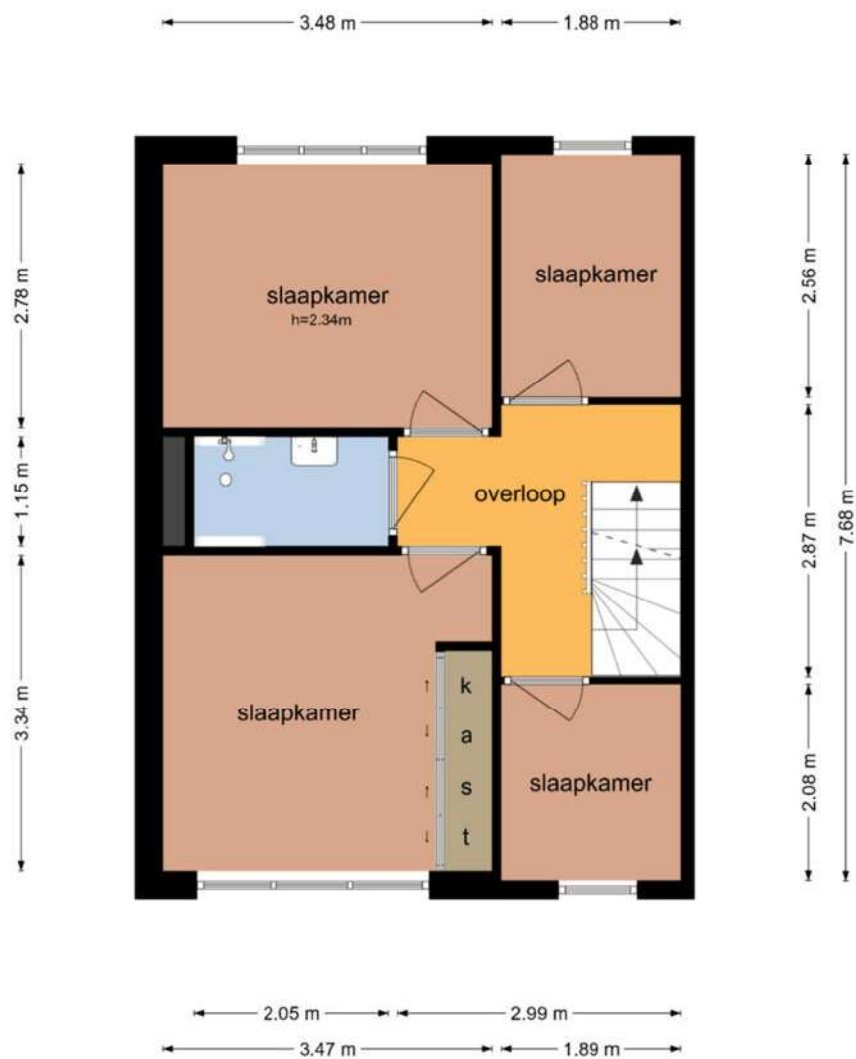
Raadhuisplein 11 - Heerhugowaard
Berging



De plattegronden zijn geproduceerd voor promotionele doeleinden en ter indicatie.
Aan de plattegronden kunnen geen rechten worden ontleend
© www.objectenco.nl

Plattegrond

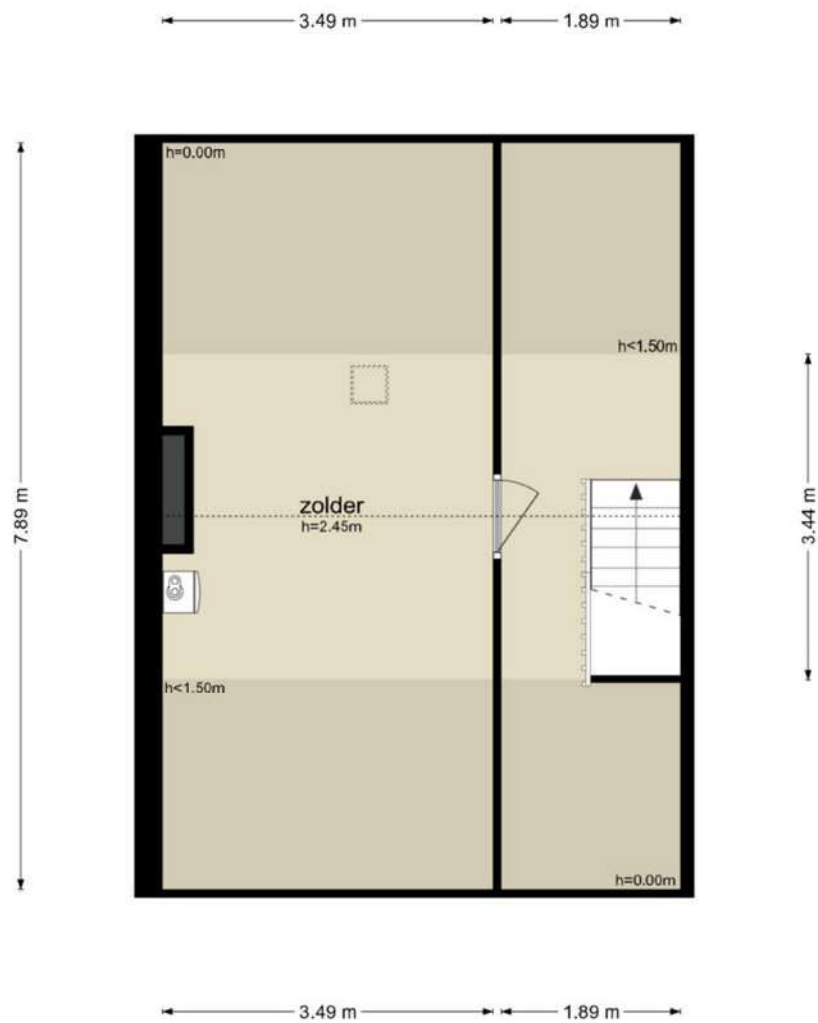
Raadhuisplein 11 - Heerhugowaard Eerste Verdieping



De plattegronden zijn geproduceerd voor promotionele doeleinden en ter indicatie.
Aan de plattegronden kunnen geen rechten worden ontleend
© www.objectenco.nl

Plattegrond

Raadhuisplein 11 - Heerhugowaard Tweede Verdieping



De plattegronden zijn geproduceerd voor promotionele doeleinden en ter indicatie.
Aan de plattegronden kunnen geen rechten worden ontleend
© www.objectenco.nl

Kadastrale kaart

Kadastrale kaart

Uw referentie: ---

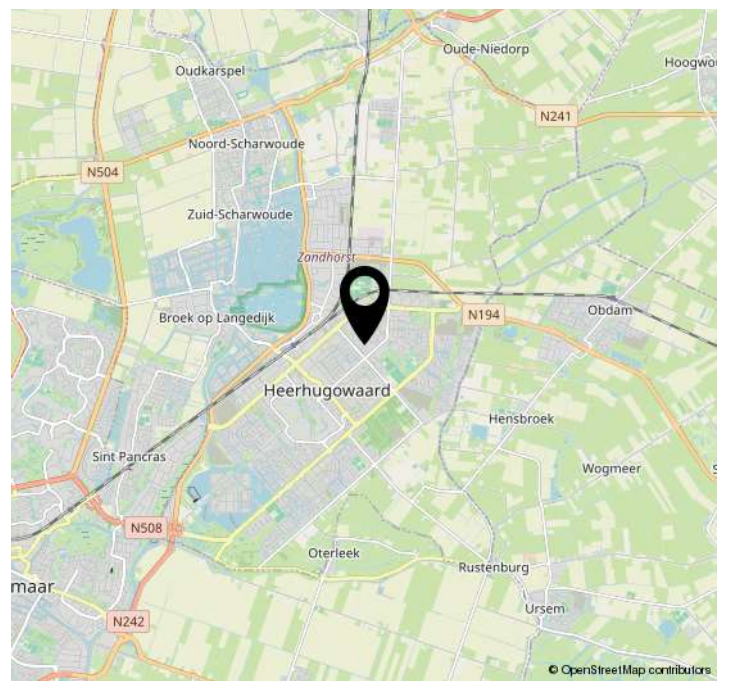
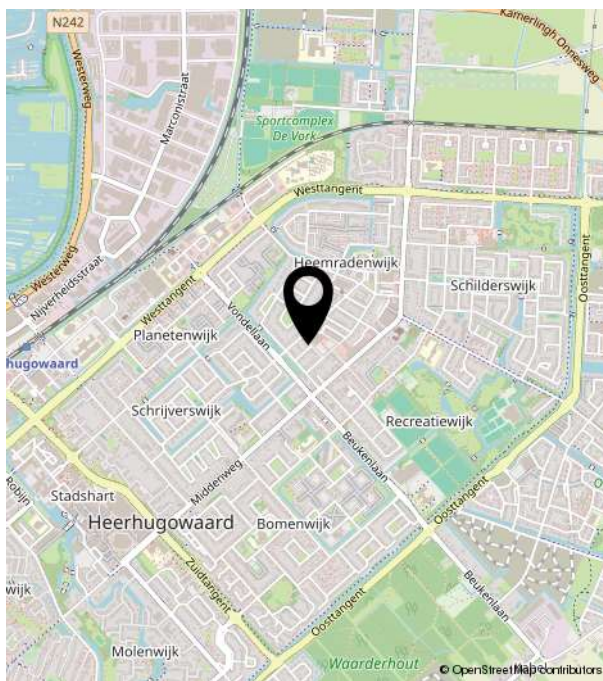
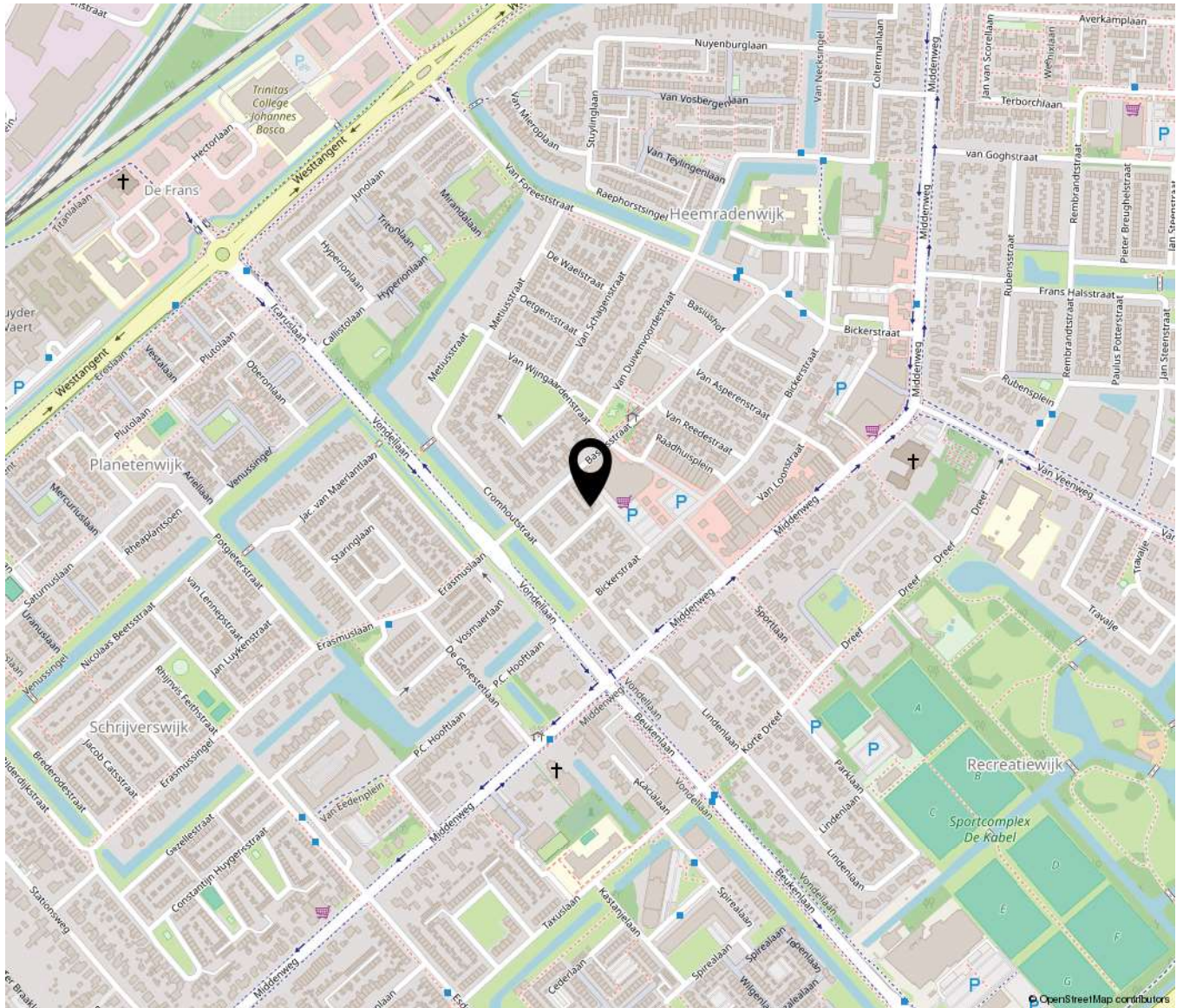


| | | |
|--|---|--|
| <p>12345 Deze kaart is noordgericht</p> <p>25 Perceelnummer</p> <p>Huisnummer</p> <p>— Vastgestelde kadastrale grens</p> <p>— Voorlopige kadastrale grens</p> <p>— Administratieve kadastrale grens</p> <p>— Bebouwing</p> | <p>Schaal 1: 500</p> <p>Kadastrale gemeente Heerhugowaard</p> <p>Sectie D</p> <p>Perceel 2959</p> | <p>kadaster</p>  |
|--|---|--|

Voor een eensluitend uittreksel, geleverd op 10 maart 2026
De bewaarder van het kadaster en de openbare registers

Aan dit uittreksel kunnen geen betrouwbare maten worden ontleend.
De Dienst voor het kadaster en de openbare registers behoudt zich de intellectuele eigendomsrechten voor, waaronder het auteursrecht en het databankenrecht.

Locatie op de kaart





Bakker **Schoon**
MAKELAARDIJ

Dorpsstraat 573 | 1723 HB Noord-Scharwoude
(0226) 343455 | info@bakkerschoon.nl | www.bakkerschoon.nl