

TE KOOP



Celebeslaan 24  
Hilversum

[www.wvmakelaardij.nl](http://www.wvmakelaardij.nl)







# OMSCHRIJVING

## ALGEMENE OMSCHRIJVING

Aan rustige lommerrijke laan, op loopafstand van het gezellige centrum van Hilversum, stations, natuur en mediapark gelegen eengezinswoning. De woning is in de Indische Buurt van het gewilde Raadhuiskwartier aan kindvriendelijke eenrichtingsweg gelegen. Het gezellige centrum van Hilversum is op loopafstand gelegen. Ook diverse natuurgebieden liggen op loopafstand, zoals het Corversbos en Spandersbosch en de Bussumerheide. Diverse basis en middelbare (internationale) scholen en sportclubs zijn op korte loop-, dan wel fietsafstand geleden.

## INDELING

Entree, hal, provisiekelder, toilet met fontein, woonkamer met open haard en openslaande deuren naar de achtertuin. De keuken is aan de achterzijde van de woning gelegen en is o.a. voorzien van groot fornuis met oven, vaatwasmachine. Vanuit de keuken eveneens toegang tot de zonnige achtertuin met vrijstaand stenen schuurtje en achterom.

## EERSTE VERDIEPING

Overloop, ruim apart toilet, slaapkamer met balkon, 2 ruime slaapkamers beide voorzien van kastenwand, moderne badkamer v.v. vloerverwarming, wastafelmeubel en royale inloopdouche met regendouche.

## TWEEDE VERDIEPING

Via vaste trap naar zeer ruime zolderverdieping met dakkapel, 2 grote dakramen en 1 kleine dakraam. De royale slaapkamer is voorzien van een wastafelmeubel. Aparte badkamer met douche en toilet (Sanibroyeur).

Op de bergvlieving, toegankelijk via vlizotrap, is de CV-opstelling (Néfit HR combiketel 2017) te vinden.

## BEREIKBAARHEID

De bereikbaarheid is uitstekend; het Centraal Station is op slechts 4 minuten fietsafstand gelegen en Station Mediapark is zelfs nog dichterbij. Met de auto bevind je je in 7 minuten bij de oprit van de A1 maar ook de A2 is via de N201 binnen handbereik. Zowel Amsterdam als Utrecht zijn per auto of met de trein binnen 30 minuten bereikbaar.



# OMSCHRIJVING

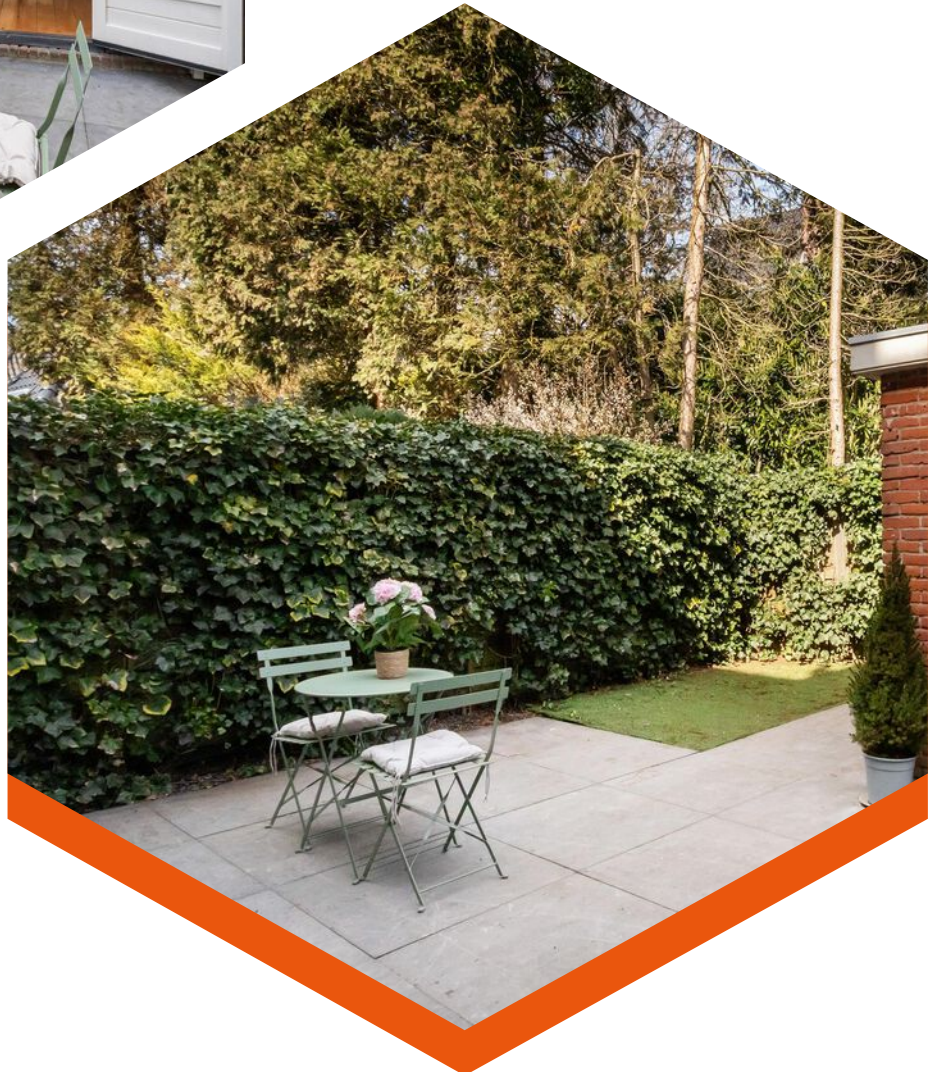
## OMGEVING

De woonwijk "het Raadhuiskwartier" is een royale villawijk, gelegen binnen het beschermde stads- dorpsgezicht het "Noordwestelijk Villagegebied" die van algemeen belang is vanwege de bijzondere cultuur- en architectuurhistorische, landschappelijke en stedenbouwkundige waarden. Het gebied bestaat uit een aaneenschakeling van karakteristieke 19de- en vroeg 20ste-eeuwse villaparken en wijken, ieder met hun eigen specifieke kenmerken in aanleg en bebouwing waarvan een aantal door gerenommeerde landschapsarchitecten is ontworpen.

## BIJZONDERE KENMERKEN

- > Zeer centrale en kindvriendelijke laan en buurt
- > Moderne en lichte woning
- > Nu 4 goede slaapkamers, eventueel aan te passen in 5 slaapkamers
- > 2 moderne badkamers
- > Woonoppervlakte van ca 134 m<sup>2</sup>
- > Goed onderhouden woning op heerlijke plek

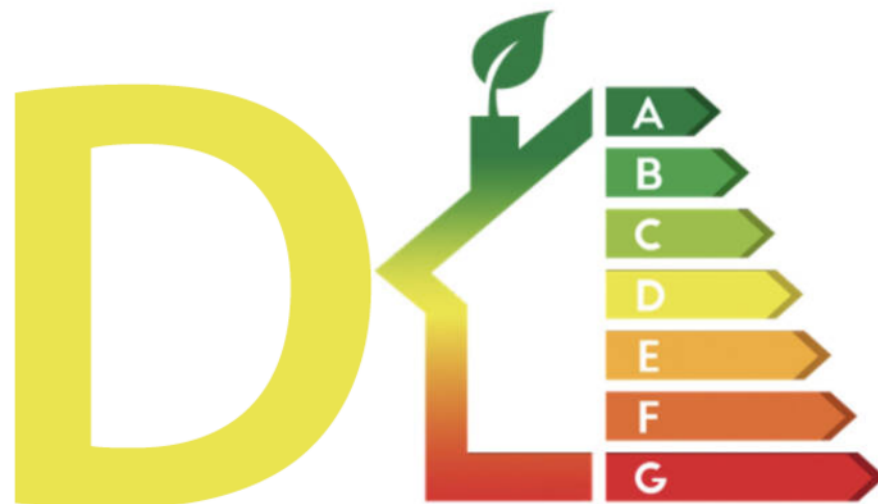
Aanvaarding: in overleg.

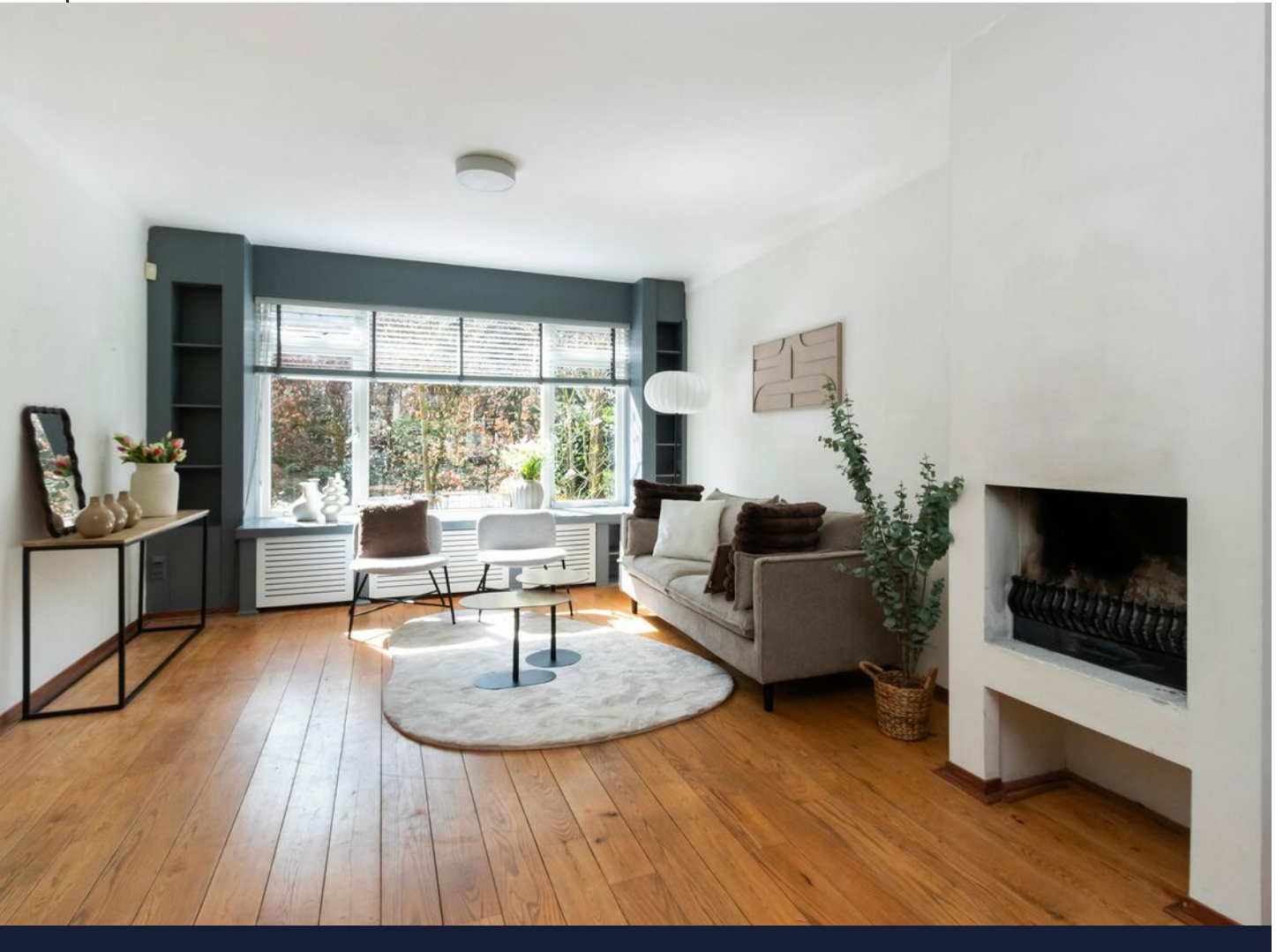


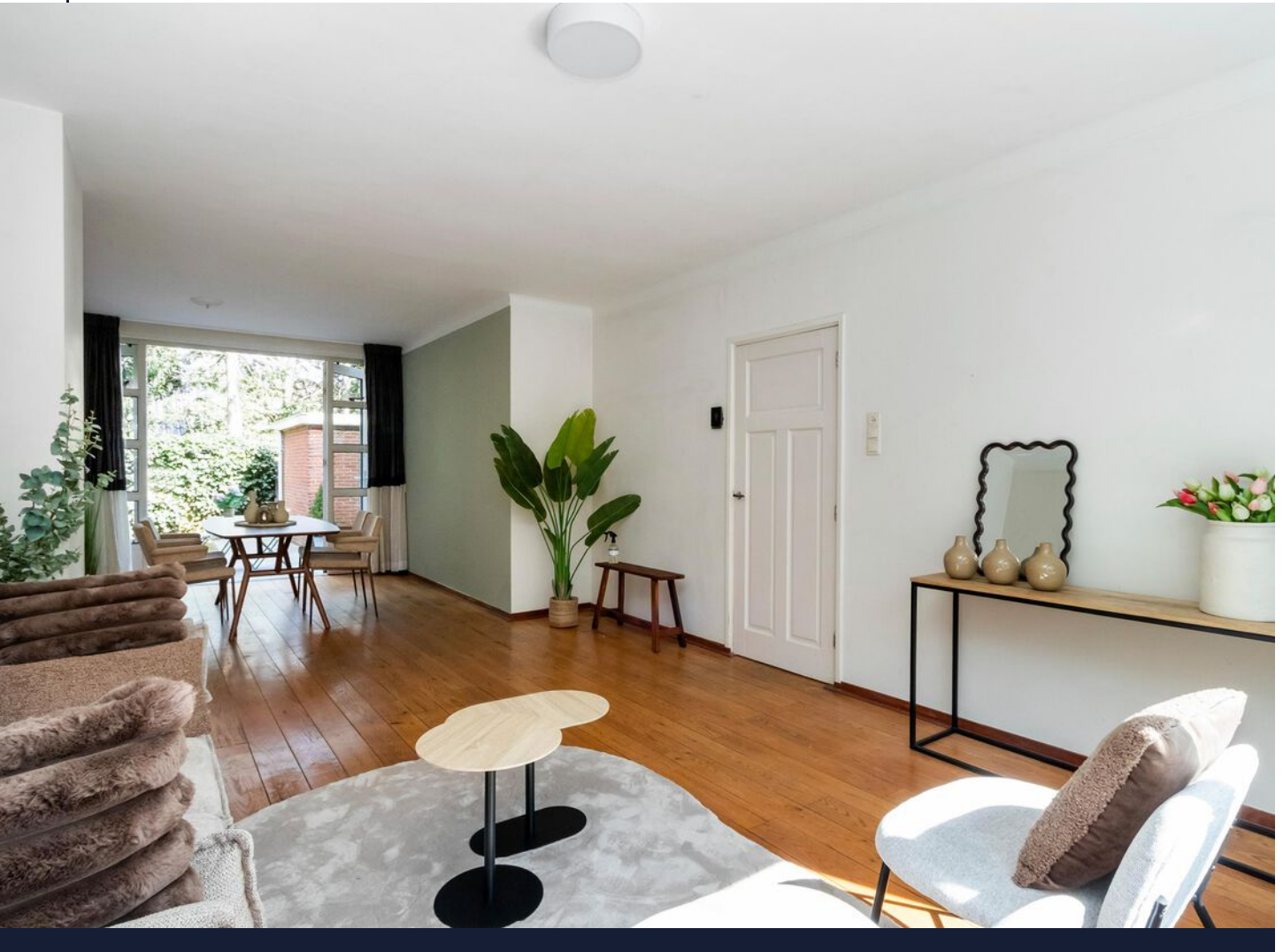


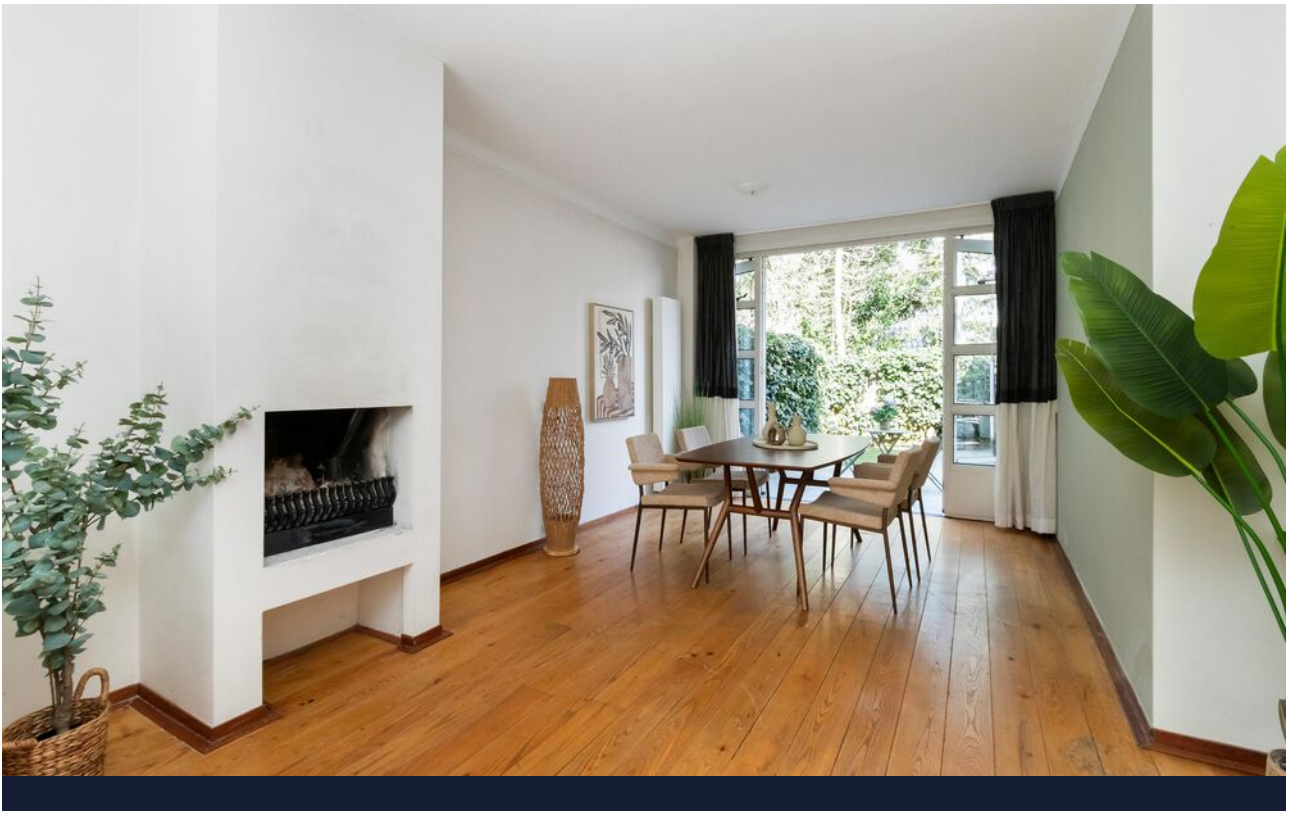
# Kenmerken

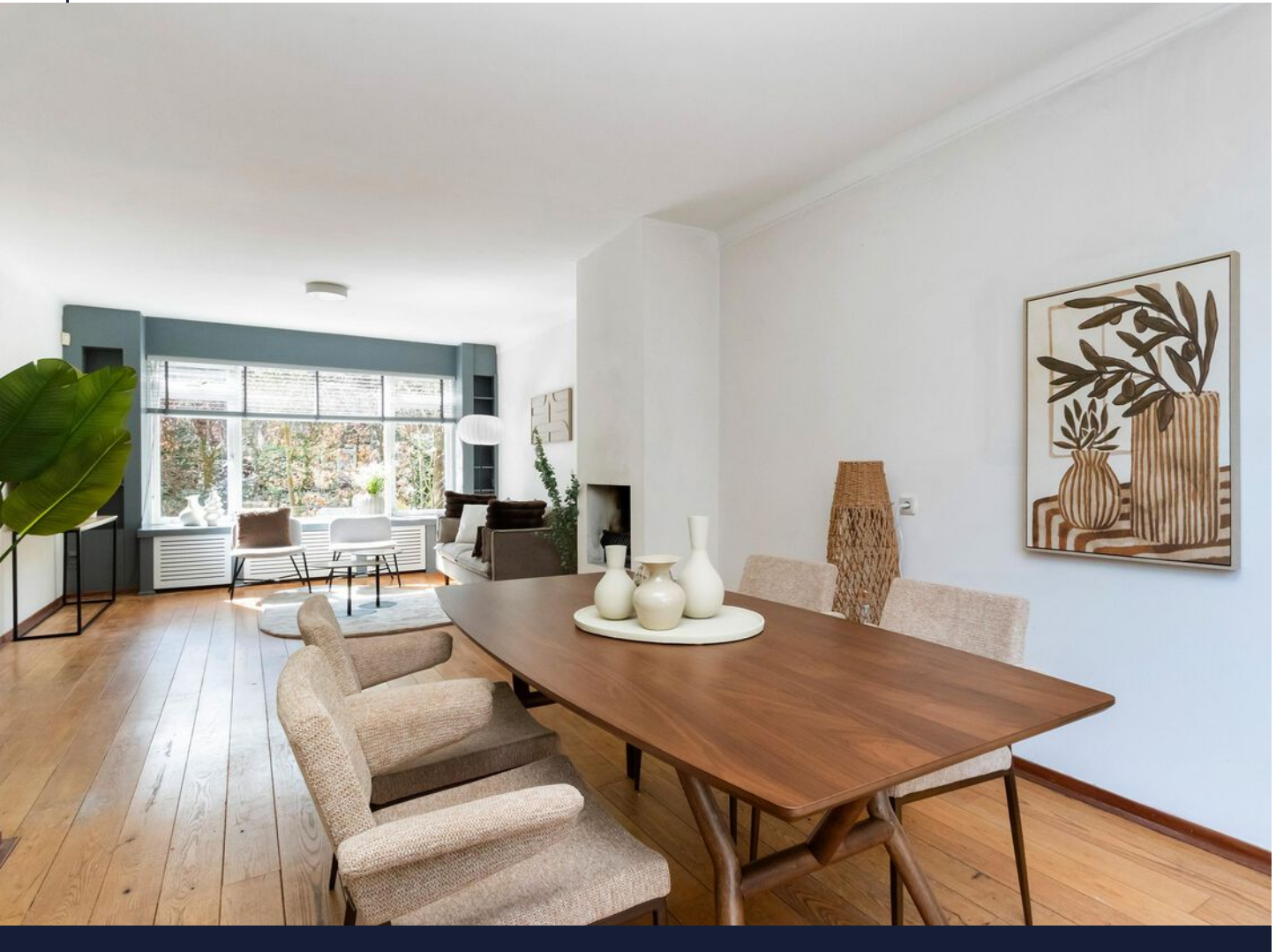
Bouwjaar	1954
Soort	eengezinswoning
Kamers	5
Inhoud	482 m <sup>3</sup>
Woonoppervlakte	134 m <sup>2</sup>
Perceeloppervlakte	144 m <sup>2</sup>
Overige inpandige ruimte	10 m <sup>2</sup>
Gebouw gebonden buiten ruimte	2 m <sup>2</sup>
Externe bergruimte	8 m <sup>2</sup>
Verwarming	c.v.-ketel, open haard, vloerverwarming gedeeltelijk
Isolatie	dakisolatie, vloerisolatie, dubbel glas



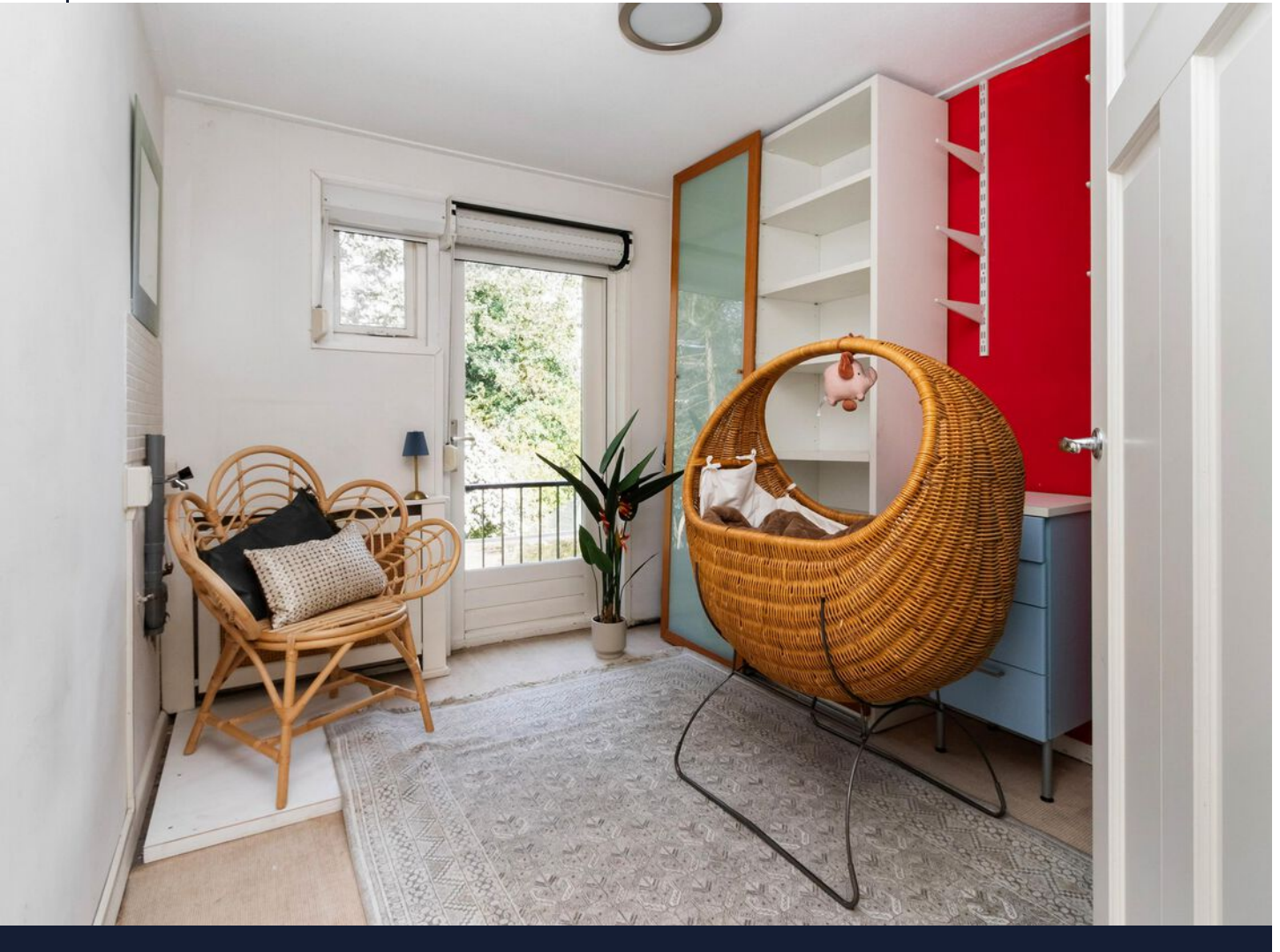


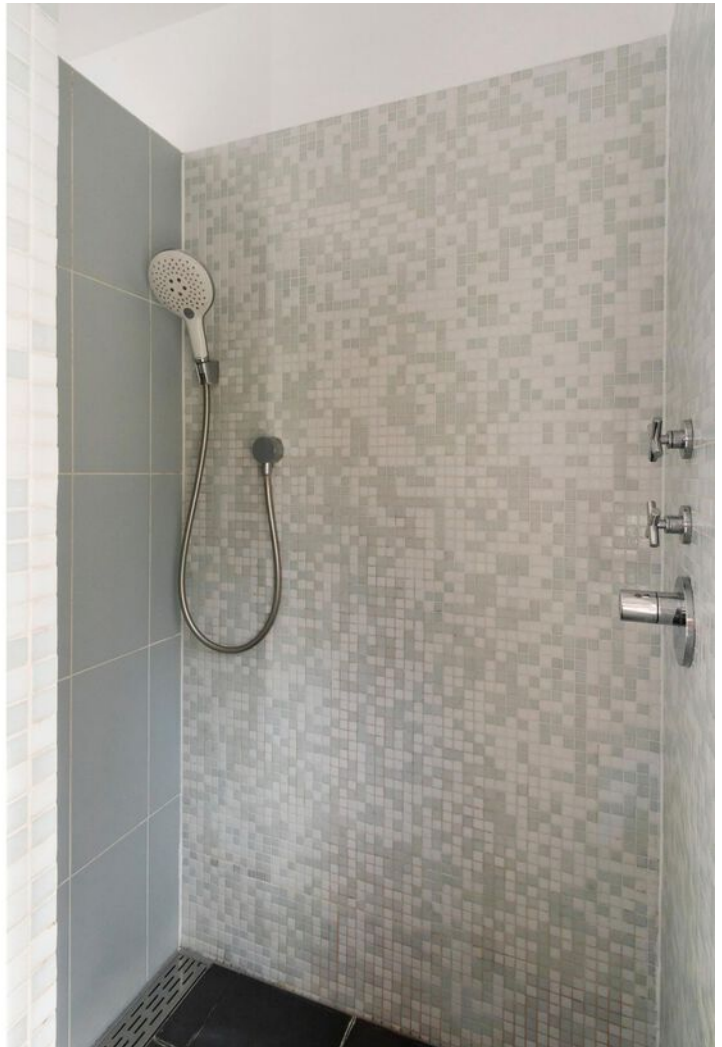








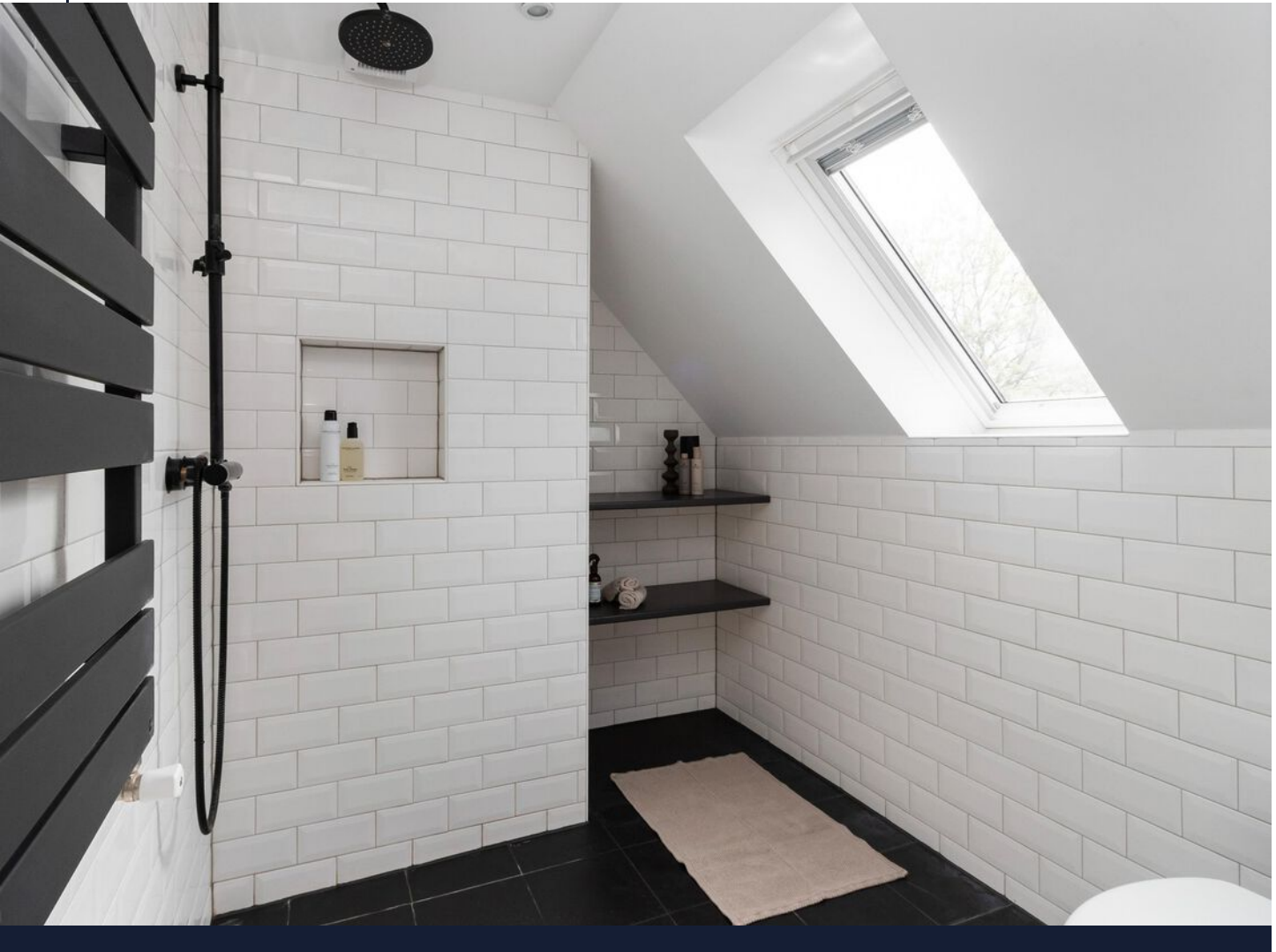


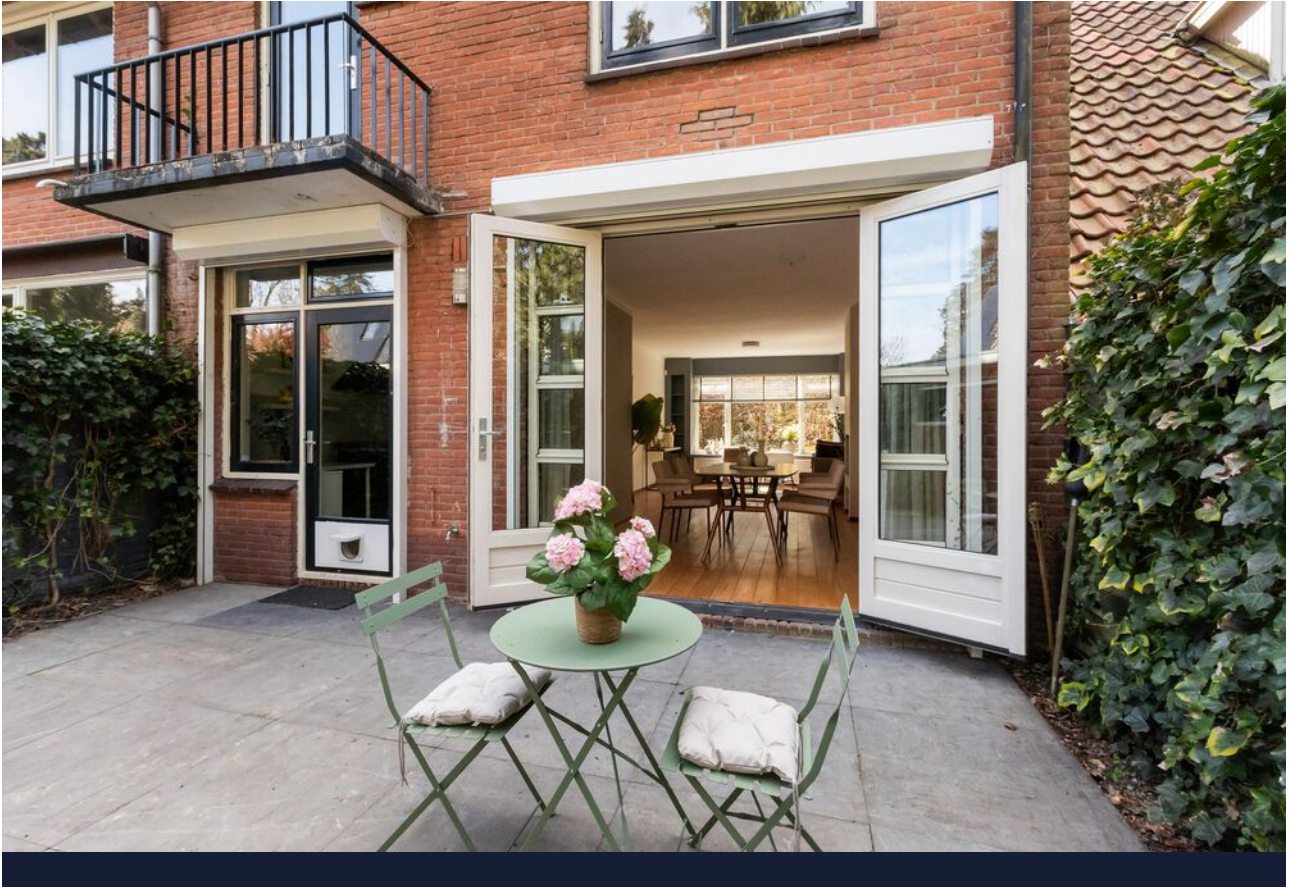















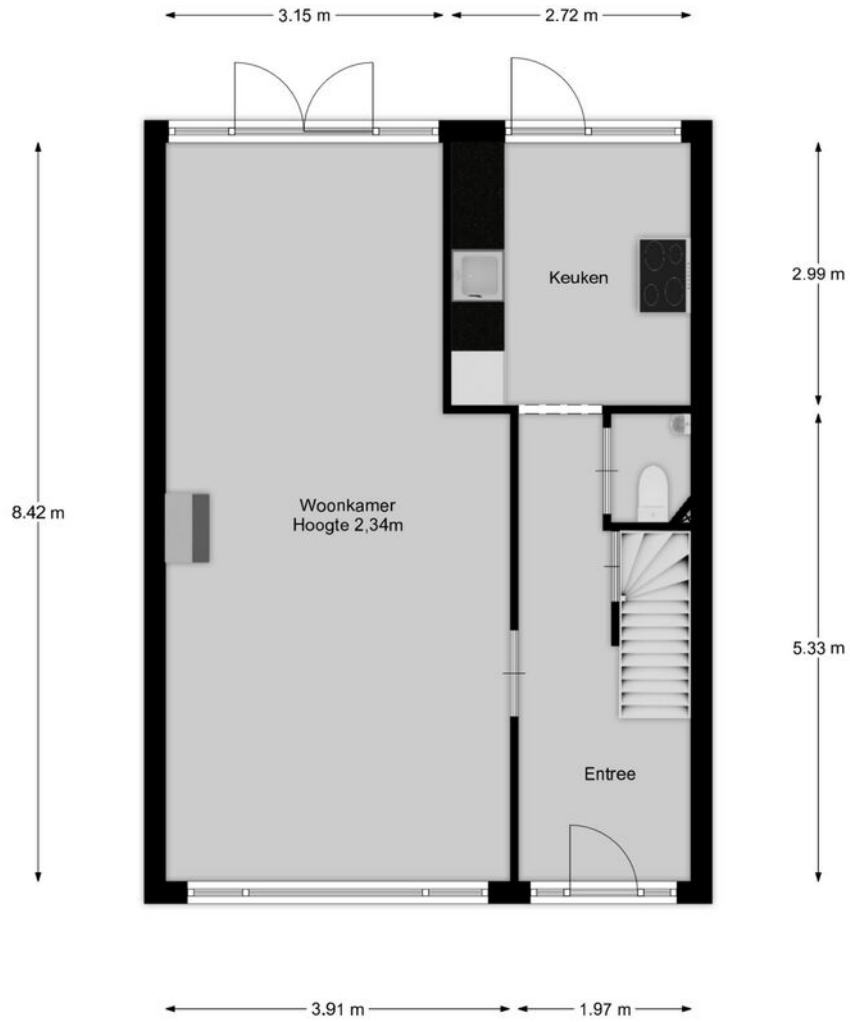




<p>12345 Perceelnummer</p> <p>25 Huisnummer</p> <p>— Vastgestelde kadastrale grens</p> <p>— Voorlopige kadastrale grens</p> <p>— Administratieve kadastrale grens</p> <p>— Bebouwing</p>	<p>Schaal 1: 500</p> <p>Kadastrale gemeente Hilversum</p> <p>Sectie Q</p> <p>Perceel 833</p>	<p><b>kadaster</b></p> 
--	--	--

Voor een eensluitend uittreksel, geleverd op 3 november 2025  
De bewaarder van het kadaster en de openbare registers

Aan dit uittreksel kunnen geen betrouwbare maten worden ontleend.  
De Dienst voor het kadaster en de openbare registers behoudt zich de intellectuele eigendomsrechten voor, waaronder het auteursrecht en het databankenrecht.

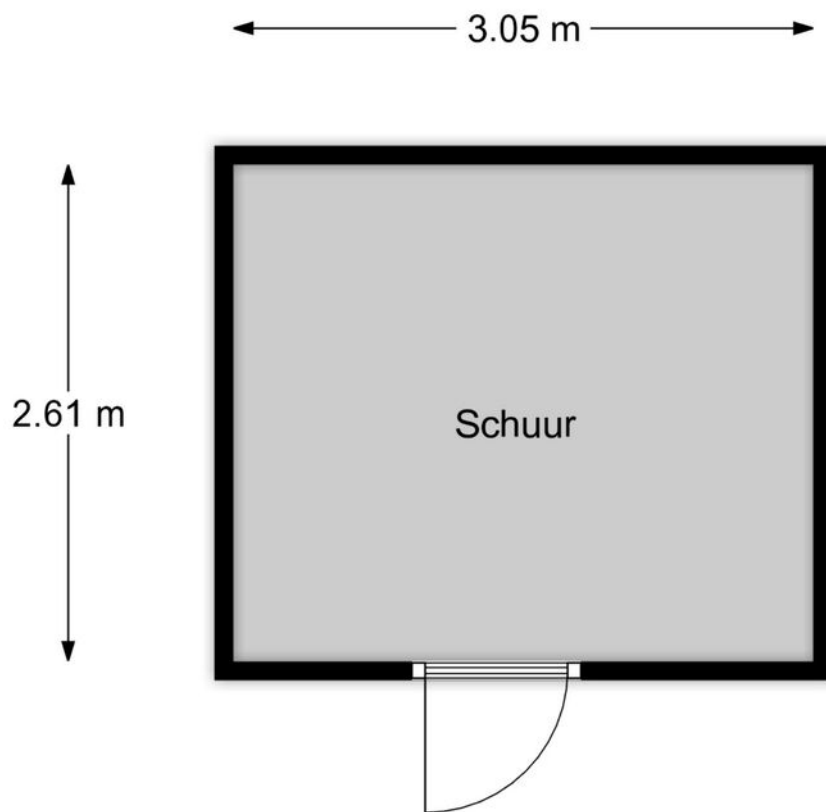


De plattegronden zijn bedoeld voor promotionele doeleinden en ter indicatie. Aan deze plattegronden kunnen geen rechten worden ontleend.

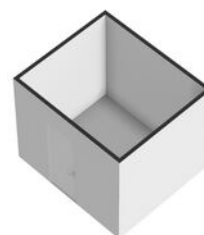


De plattegronden zijn bedoeld voor promotionele doeleinden en ter indicatie. Aan deze plattegronden kunnen geen rechten worden ontleend.

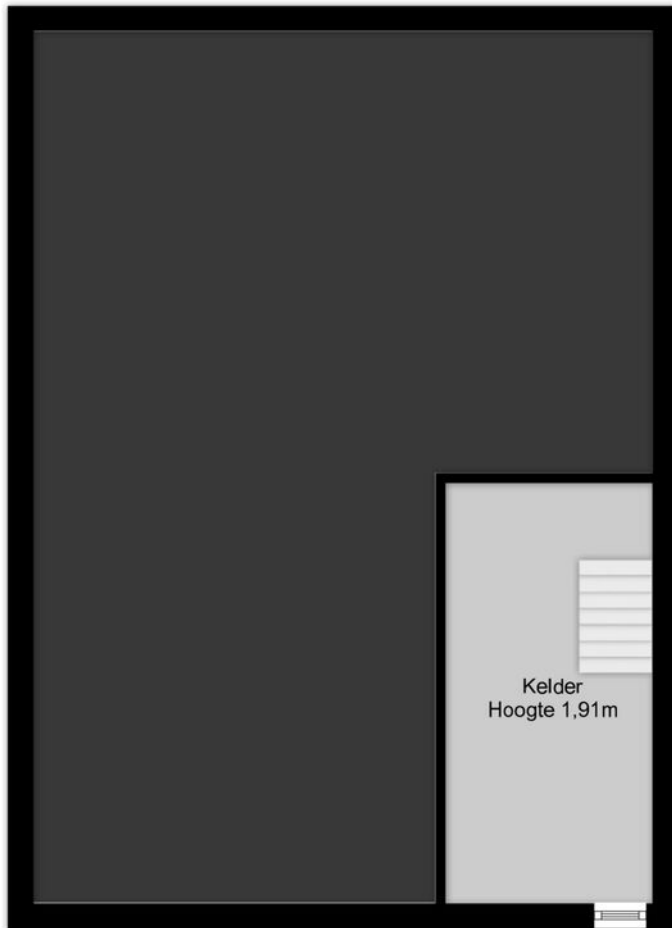
Celebeslaan 24 te Hilversum  
Westeneng Verbeek Makelaardij



De plattegronden zijn bedoeld voor promotionele doeleinden en ter indicatie. Aan deze plattegronden kunnen geen rechten worden ontleend.



De plattegronden zijn bedoeld voor promotionele doeleinden en ter indicatie. Aan deze plattegronden kunnen geen rechten worden ontleend.



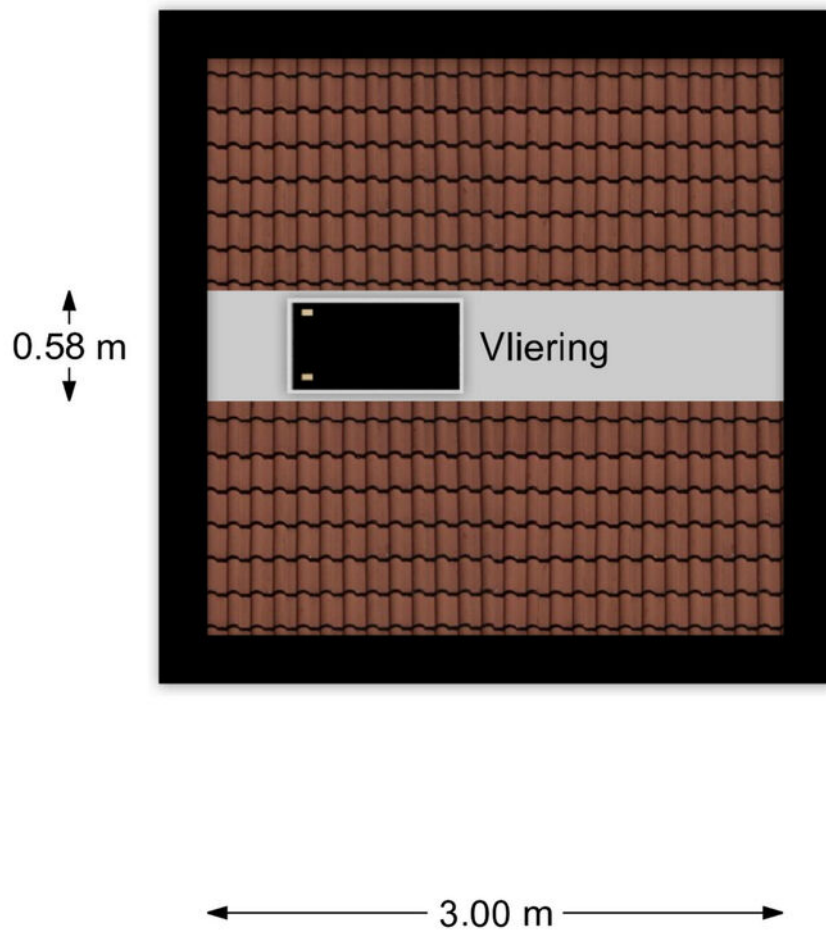
4.05 m

2.00 m

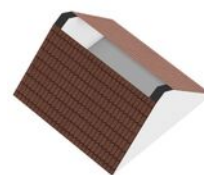
De plattegronden zijn bedoeld voor promotionele doeleinden en ter indicatie. Aan deze plattegronden kunnen geen rechten worden ontleend.



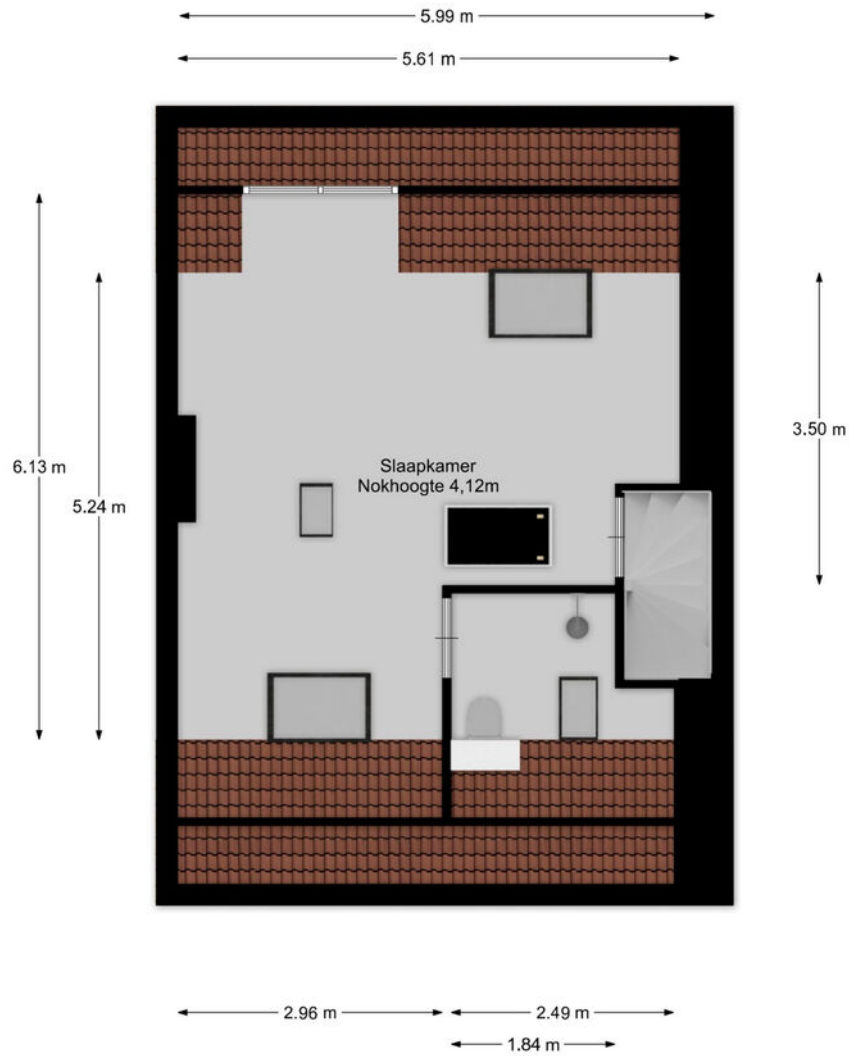
De plattegronden zijn bedoeld voor promotionele doeleinden en ter indicatie. Aan deze plattegronden kunnen geen rechten worden ontleend.



De plattegronden zijn bedoeld voor promotionele doeleinden en ter indicatie. Aan deze plattegronden kunnen geen rechten worden ontleend.



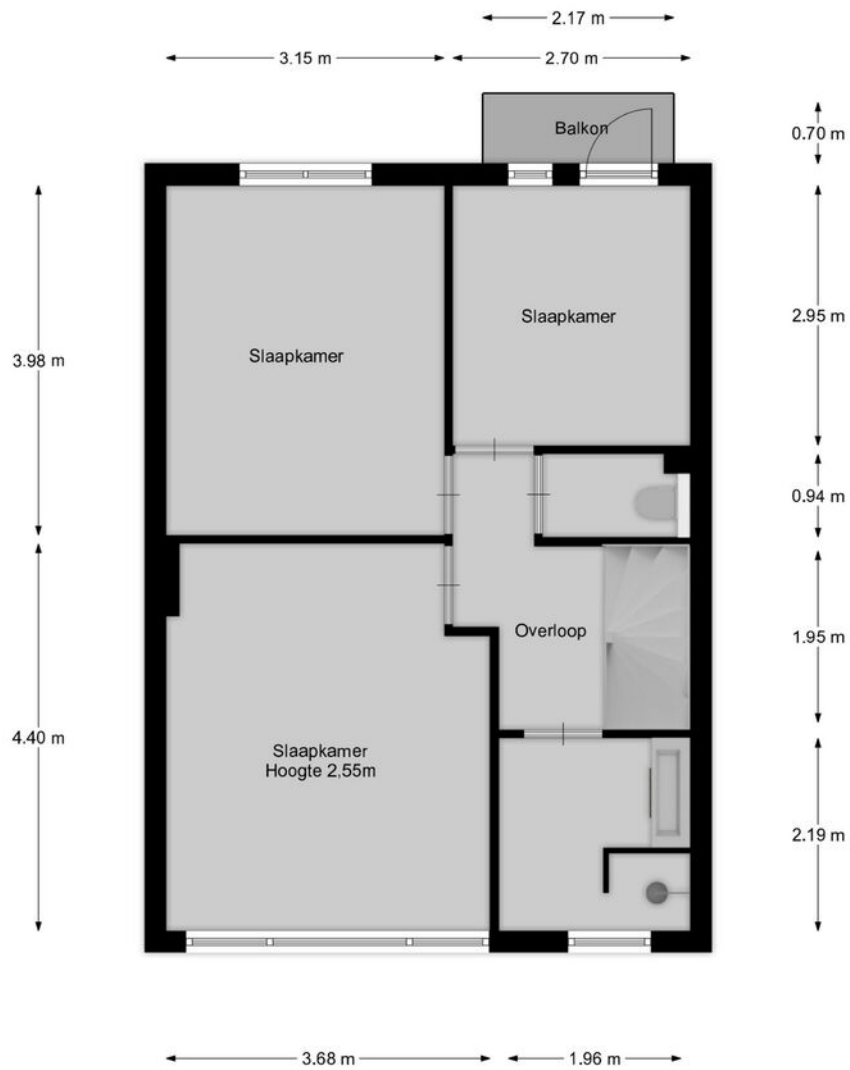
De plattegronden zijn bedoeld voor promotionele doeleinden en ter indicatie. Aan deze plattegronden kunnen geen rechten worden ontleend.



De plattegronden zijn bedoeld voor promotionele doeleinden en ter indicatie. Aan deze plattegronden kunnen geen rechten worden ontleend.



De plattegronden zijn bedoeld voor promotionele doeleinden en ter indicatie. Aan deze plattegronden kunnen geen rechten worden ontleend.



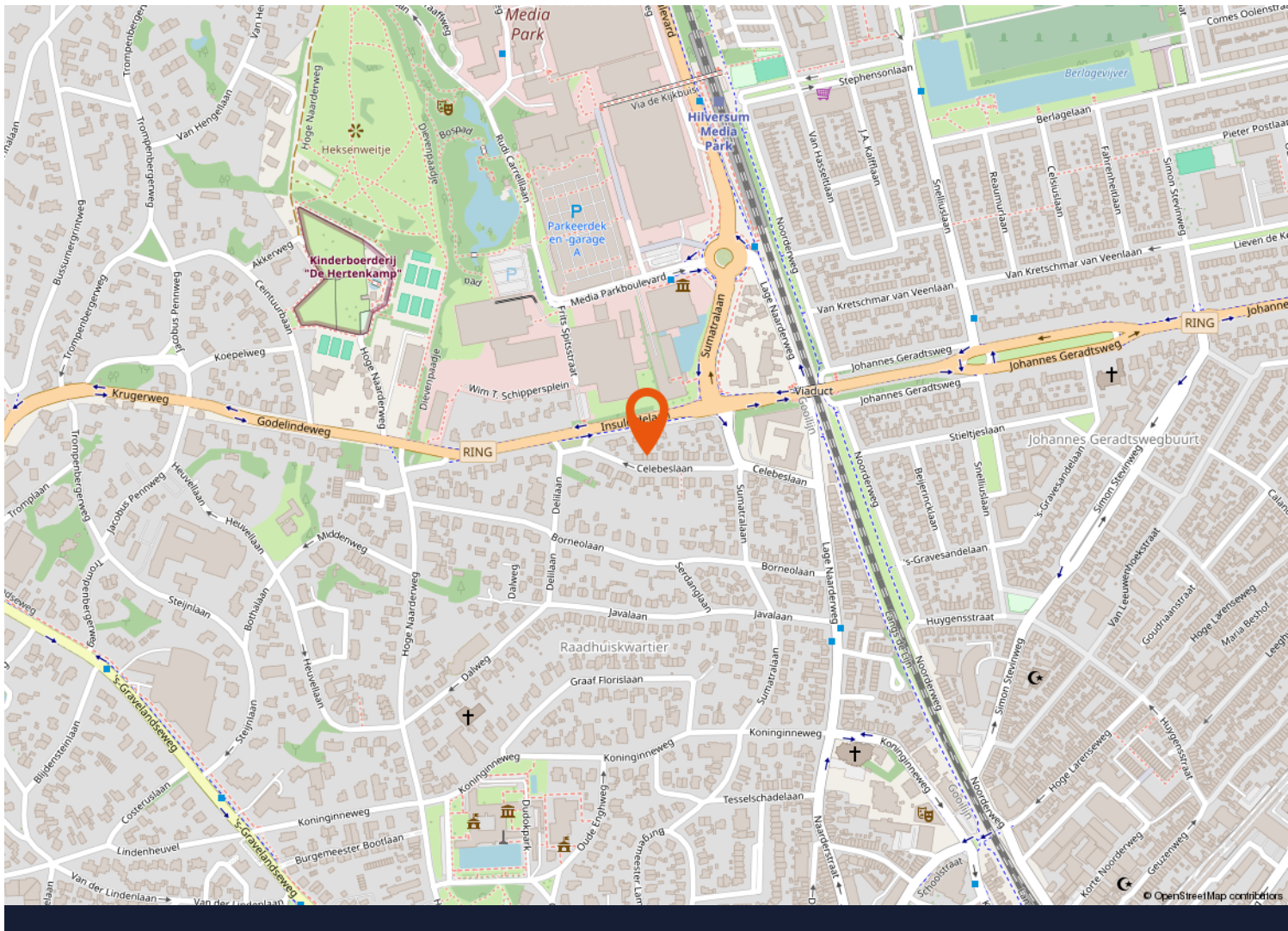
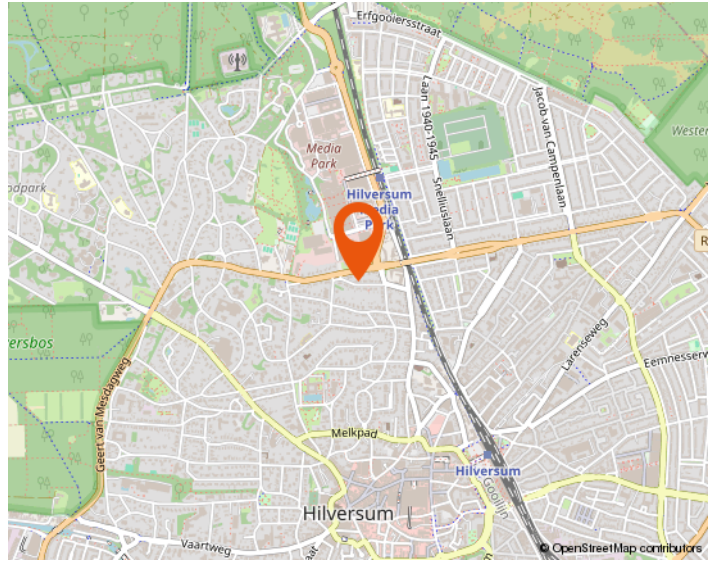
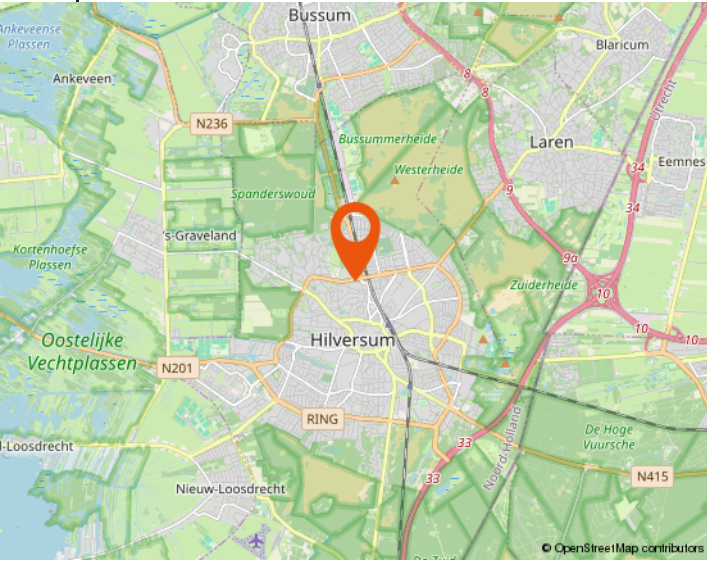
De plattegronden zijn bedoeld voor promotionele doeleinden en ter indicatie. Aan deze plattegronden kunnen geen rechten worden ontleend.



De plattegronden zijn bedoeld voor promotionele doeleinden en ter indicatie. Aan deze plattegronden kunnen geen rechten worden ontleend.

Celebeslaan 24 te Hilversum  
Westeneng Verbeek Makelaardij

# Locatie op de kaart







# Westeneng Verbeek Makelaardij

## Wie zijn wij

Bij Westeneng Verbeek Makelaardij werken wij met een gedreven team van professionals, waar iedereen zijn expertise toevoegt om dagelijks het beste resultaat voor onze opdrachtgevers te behalen. Onze werkwijze is eigenlijk heel simpel. Wij doen wat we leuk vinden en behandelen u zoals wij zelf behandeld willen worden. Dat deze aanpak werkt en succesvol is, blijkt uit het aantal transacties en de uiteindelijke waardering van onze opdrachtgevers. Wij scoren gemiddeld een 9,1 en daar zijn wij eigenlijk best heel trots op!

Vanuit onze vestigingen in Hilversum, Bussum, Baarn en Wijdmeren, staan wij met onze beide benen op de grond en midden in ons werkgebied. Het Gooi is waar we elke wijk en buurt kennen. Misschien nog wel belangrijker: we kennen elke straat en heel veel huizen. En die kennis en ervaring in combinatie met ons grote netwerk maakt ons een goede makelaar!

## Onze visie

Op de Gooise woningmarkt zijn bijna honderd makelaarskantoren. Wij zijn ervan overtuigd op een onderscheidende manier te werken. De kernwaarden van ons kantoor zijn betrouwbaar, actief en persoonlijk. Het lidmaatschap van de NVM, de actieve benadering van de woningmarkt én de verschillende karakters van de makelaars, maken ons uniek. Mede hierdoor zijn wij doorgegroeid tot een toonaangevende makelaar.

De uitstekende locaties van de 4 vestigingen in Hilversum, Bussum, Baarn en Wijdmeren, biedt ons de mogelijkheid om het aanbod te presenteren zoals geen andere makelaar dat kan. Door de combinatie van kwalitatief goede dienstverlening met moderne technologie, brengen wij kopers en verkopers met succes bij elkaar.

De afgelopen twaalf jaar worden wij dagelijks op verschillende punten beoordeeld door onze opdrachtgevers. Met trots kunnen wij zeggen dat wij een bijzonder hoge score hebben! De individuele referenties zijn na te lezen op onze website.

## Mogen wij uw makelaar zijn?

De zoektocht naar een makelaar begint vaak op Google. 'Huis verkopen' of 'waarom een aankoopmakelaar' zijn de eerste stappen van het nieuwe avontuur. U komt op de site van de makelaar en dan? Is de ervaring doorslaggevend, kijkt u naar het aanbod, of spreekt het verkoopverhaal u aan? Kiest u een groot kantoor of juist toch dat kleinere waar u geen nummer bent?

Westeneng Verbeek Makelaardij is in 2010 begonnen met letterlijk één appartement in de etalage. Betrouwbaar, actief en persoonlijk zijn vanaf het begin de kernwaarden geweest van ons kantoor. Na het openen van de tweede vestiging in 2020 en de derde in 2022, zijn dit nog steeds de belangrijkste eigenschappen van onze dienstverlening. Duidelijke afspraken, persoonlijke aandacht, een uniek stappenplan en een zeer professioneel team!

De kennismaking met ons kantoor begint altijd met een persoonlijk en vrijblijvend gesprek, gevolgd door een duidelijk advies, waarna u kunt beslissen of wij uw makelaar mogen worden. Begint uw nieuwe avontuur hier?



# WESTENENG VERBEEK MAKELAARDIJ

BUSSUM | HILVERSUM | WIJDEMEREN | BAARN | WVMAKELAARDIJ.NL



**Arwin Westeneng**



**Michiel Verbeek**



**Margriet Post-Goedemoed**



**Leonie Veen-Houtkamp**



**Marc te Pas**



**Marie Jose van Klooster**



**Monica Tournier**



**Charlotte Kamp**



**Tamara Steenkamer**



**Elisa Hummeling**



**Iris Brug**



# WESTENENG VERBEEK MAKELAARDIJ

HILVERSUM | BUSSUM | WIJDEMEREN



Groest 22  
1211 EC HILVERSUM  
035-6319191



Kapelstraat 18  
1404 HX BUSSUM  
035-2200012



Meenthof 45  
1241 CZ KORTENHOEF  
035-6562624

[www.wvmakelaardij.nl](http://www.wvmakelaardij.nl)

[info@wvmakelaardij.nl](mailto:info@wvmakelaardij.nl)

