



**TE KOOP
KNEGSEL
STEENSELSEWEG 15**

**Mooi wonen in een van de Acht Zaligheden.
Sfeervolle tweekapper met oprit, carport, twee terrasoverkappingen en een achtertuin met
privacy.**

Gelegen in de dorpskern en op korte afstand van de High Tech Campus en ASML.

PERCEEL	: 324 m²
WOONOPP.	: CA. 92 m² (INHOUD 361 m³)
BOUWJAAR	: 1940
AANVAARDING	: IN OVERLEG

VRAAGPRIJS: € 469.000,= KK



VOORZIJDIGE WONING

BEGANE GROND

ENTREE/HAL

Via de ruime oprit (2 auto's) bereikt u de entree. De hal is voorzien van een garderobe, moderne meterkast (2019) en trapopgang naar de eerste verdieping. Vanuit de hal heeft u toegang tot de woonkamer.

WOONKAMER

Sfeervolle L-vormige woonkamer met veel daglicht. De ruimte beschikt over een PVC vloer en een houtkachel aansluiting in de schouw. De woonkamer bestaat uit een zit- en een eetgedeelte. Inbouwkasten op maat maken het geheel compleet. Vanuit de woonkamer bereikt u de keuken en de serre.

KEUKEN

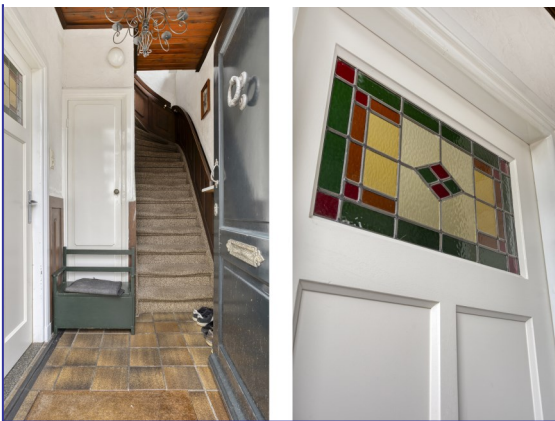
Dichte keuken met tegelvloer en uitzicht op de achtertuin met terras en vijverpartij. De keuken heeft een keukenblok in wandopstelling en is uitgerust met een granieten werkblad, vaatwasser, inductie kookplaat en afzuigkap. Vanuit de keuken is de verdiepte voorraadkast toegankelijk.

SERRE

De serre met veel lichtaanval heeft een PVC vloer, palletkachel en eveneens maatkasten.

TOILET

Gedeeltelijk betegelde moderne toiletruimte met hangend closet en fonteintje.



HAL



WOONKAMER



WOONKAMER



WOONKAMER



WOONKAMER



EETKAMER



EETKAMER

EERSTE VERDIEPING

Vanaf de overloop zijn drie slaapkamers en de badkamer bereikbaar.

SLAAPKAMERS

- Slaapkamer 1: voorzien van PVC vloer, inbouw schuifkastenwand, stucwerk wanden en plafond.
- Slaapkamer 2: beschikt over behangen wanden en een dakkapel met luiken voor verduistering.
- Slaapkamer 3: met behangen wanden heeft een vaste inbouw kast.

BADKAMER

Geheel betegelde badkamer met douche, ligbad, wastafel, wasmachine aansluiting en toilet (staand closet). Eveneens afgewerkt met dakkapel en luiken.



KEUKEN



KEUKEN



TOILET



SERRE

TWEEDE VERDIEPING

Via een steektrap is de zolderkamer met dubbel dakvenster bereikbaar. Vanuit deze zolderkamer is de bergzolder met CV opstelling toegankelijk.

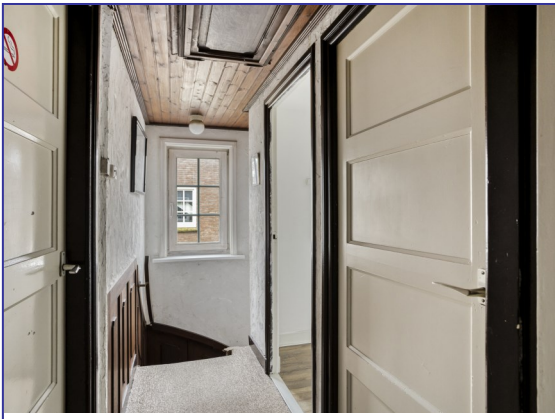
TUIN

De voortuin is onderhoudsvriendelijk aangelegd en beschikt over een ruime oprit met praktische carport. Een afsluitbare toegangspoort geeft toegang tot de achtertuin.

De privacy biedende achtertuin op het noord-oosten is volledig omheind en aangelegd met terras, beplanting en een vijverpartij. Direct grenzend aan de woning staat het eerste overdekte terras. Het tweede ruime en gezellige overdekte terras met verlichting grenst aan de vijverpartij. Naast een ruime, geïsoleerde en praktische schuur met elektra is er een multifunctionele overkapping aan de achterzijde van de tuin.



SERRE



OVERLOOP 1e VERDIEPING



SLAAPKAMER



SLAAPKAMER

ALGEMEEN

High Tech Campus en ASML op korte afstand, goede uitvalswegen

Spouwmuur na-geïsoleerd

Vrijwel geheel voorzien van isolerende beglazing

Handige carport

10 x zonnepanelen 2019

2 x overdekt terras

Privacy biedende achtertuin op het noordoosten

Benieuwd naar deze woning? Maak snel een afspraak om dit unieke plekje te komen bekijken.

OMGEVING

Knegsel (Brabants: *Knègsel*) is een dorp dat deel uitmaakt van de gemeente Eersel, provincie Noord-Brabant en is gelegen in regio de Kempen.

De directe omgeving van Knegsel is bosrijk. Ook het oorspronkelijke kleinschalige netwerk van landweggetjes en paden is, vooral ten zuiden van het dorp, nog goeddeels intact. Het landschap biedt een afwisseling van stukken bos, akkertjes en houtwallen.

De bossen zijn voor een belangrijk deel eigendom van de gemeente Eersel en hebben namen als: *Molenvelden* (ten noorden van Knegsel), *Knegselse Heide* (ten westen van Knegsel), en *Wolfshoekse Heide* (ten zuiden van Knegsel). Een aantal van deze bossen, vooral de verder van het dorp gelegen gebieden zijn opgezet als dennen- en sparrenplantages die door gewijzigd bosbeheer geleidelijk een meer afwisselend karakter krijgen.

Benieuwd naar deze woning? Maak snel een afspraak om dit unieke plekje te komen bekijken.



SLAAPKAMER



SLAAPKAMER



SLAAPKAMER



BADKAMER



BADKAMER



BADKAMER



SLAAPKAMER ZOLDER



SLAAPKAMER ZOLDER



TUIN



OVERDEKT TERRAS



TERRAS / SCHUUR



OVERDEKT TERRAS



OVERDEKT TERRAS



TUIN



OVERKAPPING



ACHTERGEVEL



STRAATBEELD



VOORZIJD



STRAATBEELD



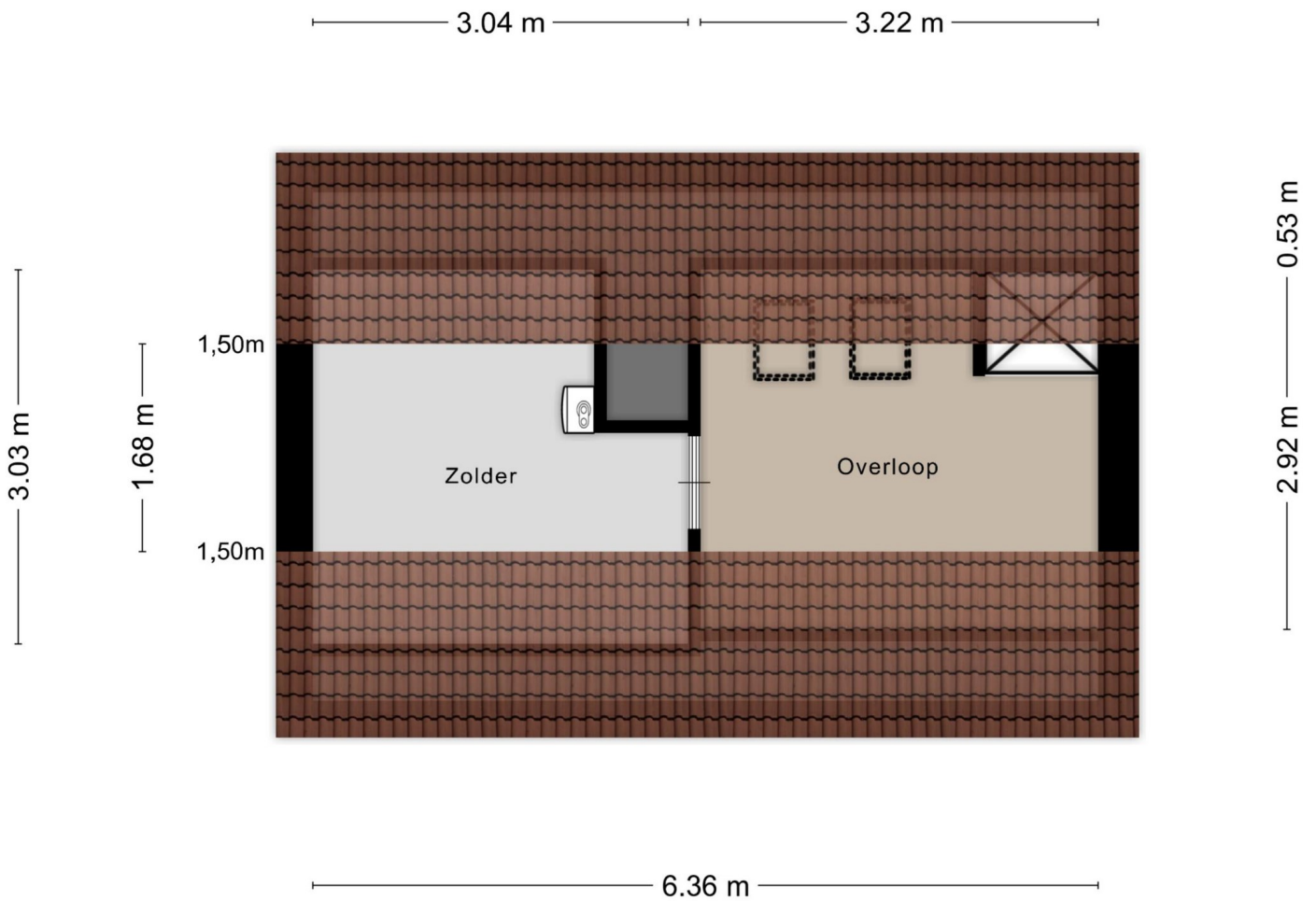
OMGEVING



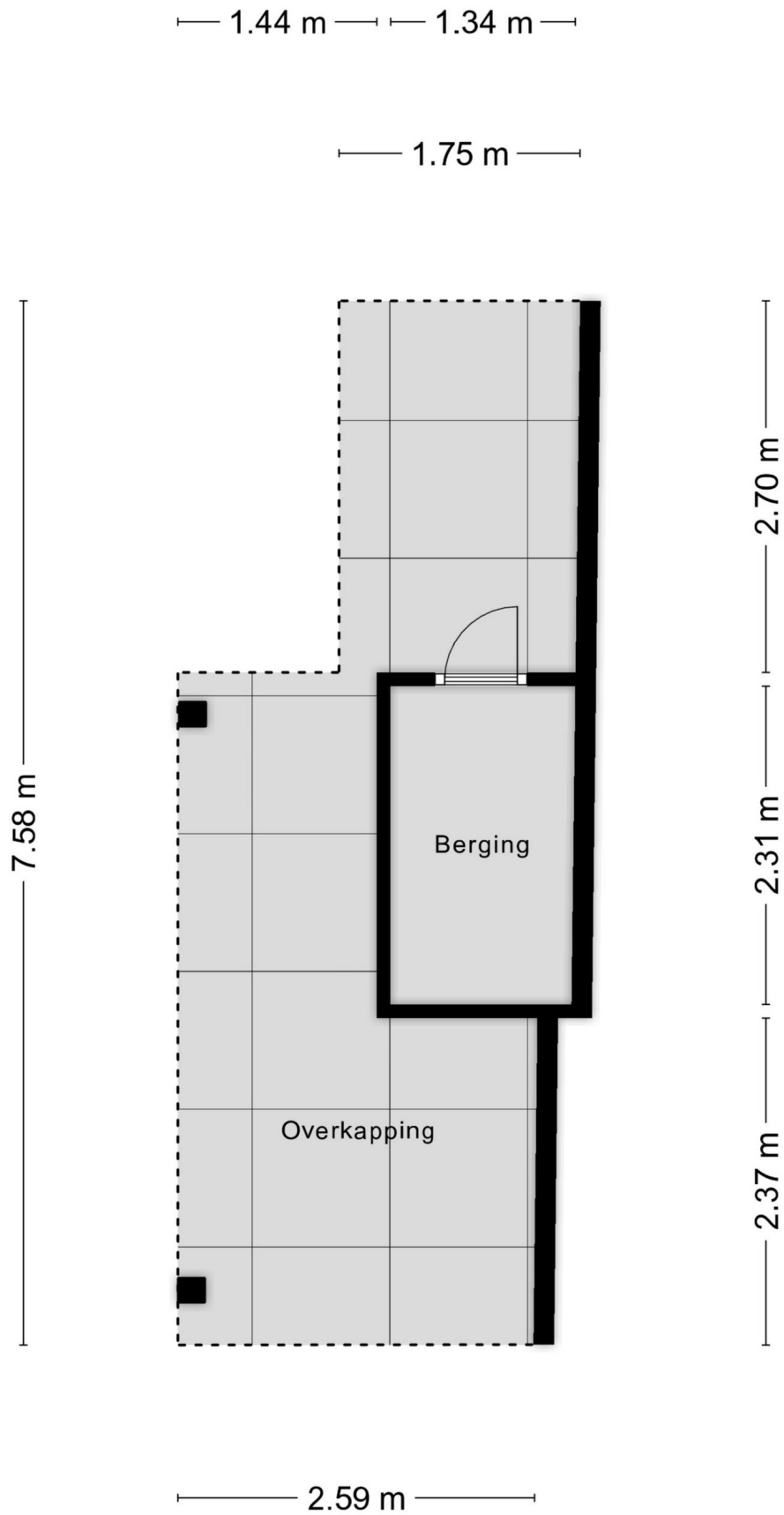
Aan de plattegronden kunnen geen rechten worden ontleend
 © Zibber www.zibber.nl



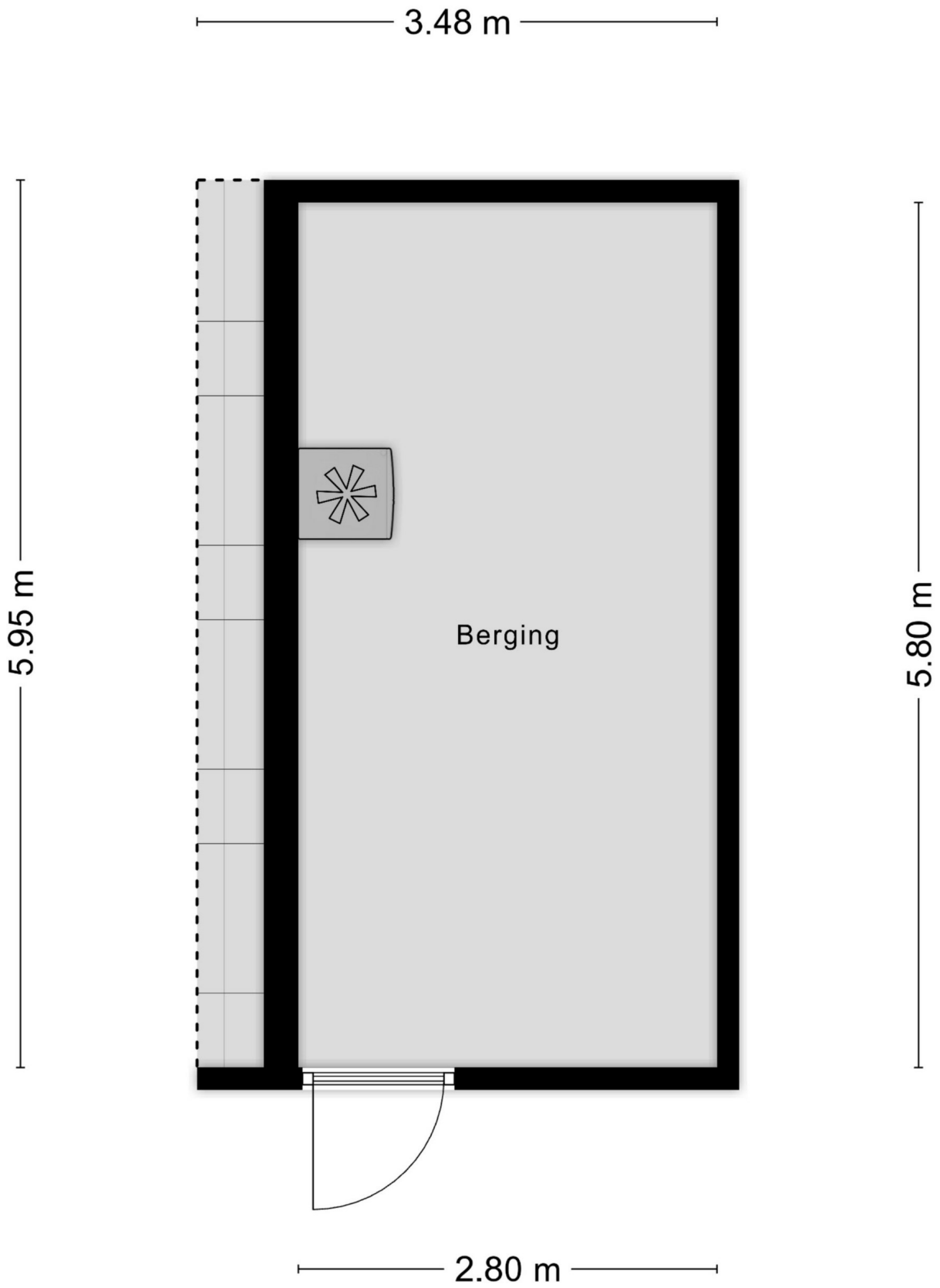
Aan de plattegronden kunnen geen rechten worden ontleend
 © Zibber www.zibber.nl



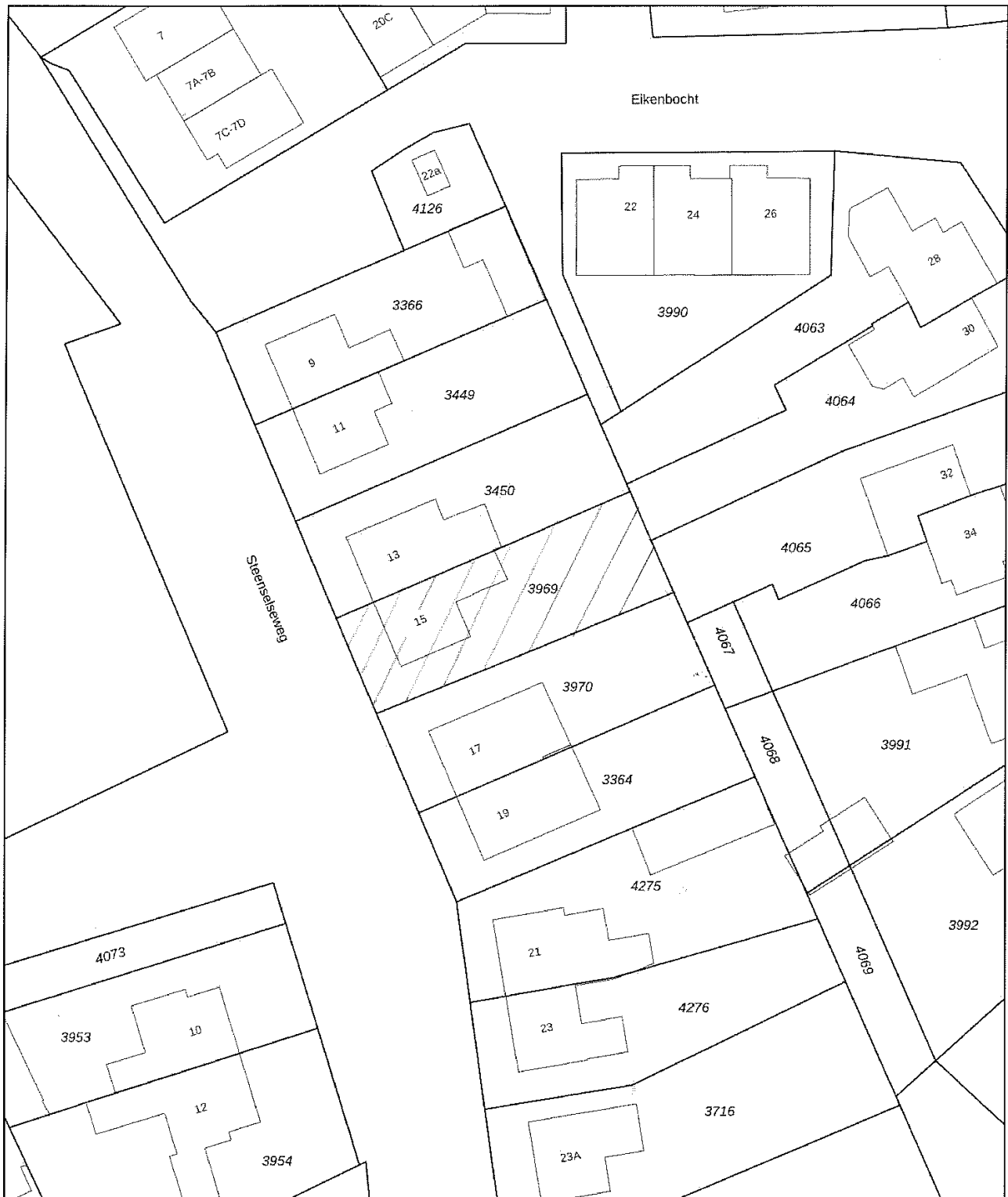
Aan de plattegronden kunnen geen rechten worden ontleend
 © Zibber www.zibber.nl




Aan de plattegronden kunnen geen rechten worden ontleend
 © Zibber www.zibber.nl



Aan de plattegronden kunnen geen rechten worden ontleend
© Zibber www.zibber.nl



<p>12345 25</p> <p>Deze kaart is noordgericht</p> <p>Perceelnummer</p> <p>Huisnummer</p> <p>— Vastgestelde kadastrale grens</p> <p>- - - Voorlopige kadastrale grens</p> <p>· · · Administratieve kadastrale grens</p> <p>▬ Bebauwing</p> <p>Voor een eensluitend uittreksel, geleverd op De bewaarder van het kadaster en de openbare registers</p>	<p>Schaal 1: 500</p> <p>Kadastrale gemeente Vessem</p> <p>Sectie F</p> <p>Perceel 3969</p> <p>Aan dit uittreksel kunnen geen betrouwbare maten worden ontleend. De Dienst voor het kadaster en de openbare registers behoudt zich de intellectuele eigendomsrechten voor, waaronder het auteursrecht en het databankenrecht.</p>	<p>kadaster</p> 
--	--	---