



## Ulenpas 9, 5655 JA Eindhoven

Vraagprijs € 575.000,- k.k.

Investimus Woningmakelaars B.V.  
Oscar Wildelaan 11  
5629 MS, EINDHOVEN  
Tel: 040-2441188  
E-mail: [pedro@investimuswoningmakelaars.nl](mailto:pedro@investimuswoningmakelaars.nl)  
[www.investimuswoningmakelaars.nl](http://www.investimuswoningmakelaars.nl)





# Omschrijving

TE KOOP: Ulenpas 9 te Eindhoven

Een recent volledig gerenoveerde woning met een zeer luxe en hoogwaardige afwerking. De woning beschikt over een luxe keuken met kookeiland en bijkeuken, twee badkamers en is van de begane grond tot en met de tweede verdieping tot in detail perfect afgewerkt.

De Engelse tekst wordt onder de foto's van de woning weergegeven.

Deze prachtige, ruime en moderne gezinswoning is gelegen in de zeer gewilde en kindvriendelijke woonomgeving "Hanevoet" in stadsdeel Gestel. Het betreft een zeer goed onderhouden tussenwoning met een luxe keuken en bijkeuken, een royale woonkamer met een fraaie entree, vier ruime slaapkamers, twee luxe badkamers en twee separate toiletten.

Aan de achterzijde van de woning bevinden zich een overkapping en een berging, die gemakkelijk bereikbaar zijn via het achterpad. De woning beschikt daarnaast over een royale voor- en achtertuin. De woning is gelegen op een perceel van 140 m<sup>2</sup>.

Deze ideale gezinswoning is gesitueerd aan een rustige woonstraat en ligt op loopafstand van een winkelcentrum met onder andere een supermarkt, drogist en medisch centrum. Ook zijn er kinderdagverblijven in de directe omgeving. Daarnaast ligt de woning nabij belangrijke uitvalswegen, waaronder de A2 rondom Eindhoven. Bedrijven zoals ASML, Philips Medical Systems en de High Tech Campus Eindhoven zijn eveneens in de nabijheid gelegen.

Kortom: een ideale, zeer luxe en perfect afgewerkte gezinswoning met veel voorzieningen in de directe omgeving.

Vraagprijs: € 575.000,-

Aanvaarding: in overleg

Wordt dit uw nieuwe droomhuis? Plan dan snel een bezichtiging in!

U kunt op verschillende manieren een bezichtiging plannen:

Plan zelf een bezichtiging via de planningsagenda op Funda (24 uur per dag, 7 dagen per week beschikbaar).

Geef een gewenst tijdstip door per e-mail; wij kunnen dit onder voorbehoud voor u reserveren. Bij een dubbele boeking nemen wij contact met u op om een nieuwe afspraak te maken.

Telefonisch contact is uiteraard ook mogelijk via 040-2441188 of 06-24877720.

Voor iedere bezichtiging reserveren wij ongeveer 30 minuten. Indien gewenst kan er uiteraard een vervolgspraak worden gemaakt.

Gezien de drukte verzoeken wij u bij voorkeur een bezichtigingsaanvraag per e-mail te doen via Funda of via: [info@investimuswoningmakelaars.nl](mailto:info@investimuswoningmakelaars.nl)

Indeling

**Investimus Woningmakelaars B.V.**

**Oscar Wildelaan 11**

**5629 MS, EINDHOVEN**

**Tel: 040-2441188**

**E-mail: [pedro@investimuswoningmakelaars.nl](mailto:pedro@investimuswoningmakelaars.nl)**

**[www.investimuswoningmakelaars.nl](http://www.investimuswoningmakelaars.nl)**





## Begane grond

Via de entree komt u in de ontvangsthal. Vanuit de hal heeft u toegang tot de meterkast en een modern, luxe uitgevoerd toilet met fonteintje.

Via een fraaie deur met glas-in-lood betreedt u de royale woonkamer, uitgevoerd in een karakteristieke jaren-30-stijl. De woonkamer beschikt over een luxe en moderne open keuken met kookeiland. Dankzij de grote raampartijen valt er veel natuurlijk licht in de woonkamer.

De wanden en het plafond zijn strak afgewerkt met stucwerk. De PVC-vloer met vloerverwarming loopt door over de gehele begane grond en heeft een klassieke visgraatlook.

De fraaie open keuken is voorzien van een kookeiland met Bora-kookplaat met geïntegreerde afzuiging. De keuken en het eiland beschikken over een dik natuurstenen werkblad en achterwand. Daarnaast is de keuken uitgerust met een vaatwasser, combimagnetron, oven, koelkast met vriezer, een RVS-spoelbak met Quooker en veel kastruimte.

Via de keuken bereikt u de bijkeuken. Deze ruimte is voorzien van een RVS-wasbak met luxe mengkraan, een oven en een fraai werkblad. In het plafond zijn inbouwspots geplaatst. Verder beschikt de bijkeuken over een natuurstenen achterwand, een airco (voor koelen en verwarmen) en voldoende laden en kastruimte.

De begane grond is verder voorzien van vloerverwarming, een doorgelegde PVC-vloer in visgraatmotief, hoge plinten en karakteristieke wandafwerkingen met een knipoog naar de jaren-30-stijl. Daarnaast zijn er paneeldeuren geplaatst met bijpassend deurbeslag.

## Eerste verdieping

Via de vaste trap bereikt u de overloop. Vanuit de overloop heeft u toegang tot drie ruime slaapkamers met grote raampartijen en draai-kiepramen.

De vloeren, wanden en plafonds zijn netjes afgewerkt met strak stucwerk. Aangrenzend aan de overloop bevindt zich de zeer luxe badkamer. Deze volledig betegelde badkamer beschikt over een inloopdouche met regendouche, waarvan de mengkranen fraai zijn weggewerkt in de wand. Daarnaast is er een dubbele wastafel met meubel en een zwevend toilet.

De laminaatvloer loopt mooi door over de gang en de slaapkamers. De deuren zijn voorzien van modern deurbeslag, net als de trapleuningen.

## Tweede verdieping

Via een vaste trap bereikt u de overloop van de tweede verdieping. Hier bevindt zich de cv-ketel in een afgesloten ruimte.

Via de overloop komt u in een royale slaapkamer met aangrenzend een tweede luxe badkamer. Deze badkamer is voorzien van een bad, een inloopdouche met regendouche en aansluitingen voor een wasmachine en droger. De wanden en vloer zijn afgewerkt met luxe natuursteen.

De wanden en het plafond van deze verdieping zijn strak gestuct. De laminaatvloer is doorgelegd en de deuren zijn voorzien van modern deurbeslag. Het hoge plafond geeft de slaapkamer een extra luxe uitstraling.

## Tuin en berging

**Investimus Woningmakelaars B.V.**  
**Oscar Wildelaan 11**  
**5629 MS, EINDHOVEN**  
**Tel: 040-2441188**  
**E-mail: [pedro@investimuswoningmakelaars.nl](mailto:pedro@investimuswoningmakelaars.nl)**  
**[www.investimuswoningmakelaars.nl](http://www.investimuswoningmakelaars.nl)**





De royale achtertuin is verzorgd aangelegd en beschikt over een terras, een overkapping, een buitenkraan en een berging aan de achterzijde van de tuin. Via het achterpad is de tuin gemakkelijk bereikbaar, bijvoorbeeld met de fiets.

De voortuin is aangelegd met diverse beplanting, borders, gazon en bestrating.

#### Algemeen

In de directe omgeving bevinden zich diverse parken. De woning ligt op loopafstand van een bushalte. Binnen ongeveer 30 minuten brengt de bus u naar het stadscentrum van Eindhoven en het centraal station. Met de fiets bereikt u het centrum van Eindhoven binnen circa 25 minuten.

De uitvalsweg A2 ligt op minder dan vijf minuten rijden met de auto.

#### Kenmerken

Bouwjaar: 1975

Volgens NEN 2580:

Bruto inhoud woning: 496 m<sup>3</sup>

Gebruiksoppervlakte: 145 m<sup>2</sup>

Berging: 3 m<sup>2</sup>

Gebouwgebonden buitenruimte: 12 m<sup>2</sup>

Perceeloppervlakte: 188 m<sup>2</sup>

Het NEN-meetrapport 2580 is op te vragen bij de makelaar.

#### Bijzonderheden

De gehele woning is in 2025 volledig gerenoveerd

Voorzien van een zeer luxe keuken, bijkeuken, twee badkamers en twee toiletten

Nieuwe meterkast, schakelaars en bedrading in de gehele woning

Alle ramen zijn voorzien van elektrische rolluiken

Vloerverwarming op de begane grond

Vier ruime slaapkamers

Energie label B

Meubels eventueel ter overname

Gelegen in een gewilde woonwijk nabij Philips Medical Systems, ASML en de High Tech Campus Eindhoven

**Investimus Woningmakelaars B.V.**

**Oscar Wildelaan 11**

**5629 MS, EINDHOVEN**

**Tel: 040-2441188**

**E-mail: [pedro@investimuswoningmakelaars.nl](mailto:pedro@investimuswoningmakelaars.nl)**

**[www.investimuswoningmakelaars.nl](http://www.investimuswoningmakelaars.nl)**





De eigenaar van deze woning heeft ons opdracht gegeven te bemiddelen bij de verkoop. Dit brengt voor u als koper uiteraard geen financiële consequenties met zich mee.

Wij informeren u graag vrijblijvend over de financieringsmogelijkheden, de verkoop van uw eigen woning en bestemmingsplanbepalingen. Het is aan te bevelen deskundige bijstand van een makelaar in te schakelen die uw belangen optimaal kan behartigen.

Wij stellen het op prijs indien u binnen enkele dagen na de bezichtiging een reactie geeft, zodat wij de verkoper kunnen informeren over het resultaat van uw bezichtiging.

Tot zekerheid voor de nakoming van de verplichtingen dient de koper binnen 6 weken na het tot stand komen van de overeenkomst een bankgarantie of waarborgsom van 10% van de koopsom te stellen.

De brochure is met zorg samengesteld om u een indruk van de woning te geven. Aan eventuele onjuistheden kunnen geen rechten worden ontleend.

Deze informatie dient te worden beschouwd als een uitnodiging tot het doen van een bod of het starten van onderhandelingen.

FOR SALE: Ulenpas 9 – Eindhoven

A recently fully renovated home with a very luxurious and high-quality finish. The property features a modern kitchen with cooking island and utility room, two bathrooms, and is perfectly finished in every detail from the ground floor up to the second floor.

This beautiful, spacious and modern family home is located in the highly desirable and child-friendly residential area "Hanevoet" in the Gestel district of Eindhoven. It concerns a well-maintained terraced house featuring a luxurious kitchen with utility room, a spacious living room with a welcoming entrance, four generous bedrooms, two luxury bathrooms and two separate toilets.

At the rear of the property there is a covered terrace and a storage shed, which is easily accessible via the rear alley. The house also offers a spacious front and back garden and is situated on a plot of 140 m<sup>2</sup>.

This ideal family home is located on a quiet residential street within walking distance of a shopping center with, among others, a supermarket, drugstore and medical center. Childcare facilities are also located nearby. In addition, the property is conveniently located close to the A2 highway and within short distance of major employers such as ASML, Philips Medical Systems and the High Tech Campus Eindhoven.

In short: a beautiful, luxurious and perfectly finished family home with many amenities in the surrounding area.

Asking price: €575,000

Transfer date: in consultation

Could this be your new dream home? Schedule a viewing soon!

Viewings

You can schedule a viewing in several ways:

**Investimus Woningmakelaars B.V.**  
**Oscar Wildelaan 11**  
**5629 MS, EINDHOVEN**  
**Tel: 040-2441188**  
**E-mail: [pedro@investimuswoningmakelaars.nl](mailto:pedro@investimuswoningmakelaars.nl)**  
**[www.investimuswoningmakelaars.nl](http://www.investimuswoningmakelaars.nl)**





Book your own appointment via the Funda planning agenda, available 24 hours a day, 7 days a week.

Send us your preferred time by email, and we will reserve it for you subject to availability. If there is a double booking, we will contact you to arrange another appointment.

You can also contact us by phone:  
+31 40 2441188 or +31 6 24877720

Each viewing will take approximately 30 minutes. If necessary, a follow-up appointment can be arranged.

Due to the high number of requests, we recommend submitting viewing requests by email via Funda or:

[info@investimuswoningmakelaars.nl](mailto:info@investimuswoningmakelaars.nl)

Layout  
Ground floor

Upon entering the house, you arrive in the entrance hall. From here you have access to the meter cupboard and a modern, luxuriously finished toilet with sink.

Through a beautiful door with stained glass, you enter the spacious living room designed with a classic 1930s-inspired style. The living room features a modern open kitchen with a cooking island. The large windows allow plenty of natural light to enter the room.

The walls and ceilings are finished with smooth plasterwork. The PVC floor with underfloor heating runs throughout the entire ground floor and features a classic herringbone pattern.

The beautiful open kitchen includes a cooking island equipped with a Bora induction cooktop with integrated extraction system. The kitchen and island have thick natural stone countertops and backsplash. The kitchen is further equipped with a dishwasher, combi microwave, oven, refrigerator with freezer, stainless steel sink with Quooker boiling water tap, and plenty of cabinet space.

From the kitchen you enter the utility room. This room features a stainless steel sink with luxury mixer tap, an oven and a stylish worktop. The ceiling has recessed lighting, and the room also features a natural stone backsplash and an air conditioning unit for heating and cooling. In addition, there is ample cabinet and drawer space.

The entire ground floor is finished with underfloor heating, continuous PVC flooring in herringbone design, high skirting boards and classic wall finishes inspired by the 1930s style, including panel doors with matching handles.

First floor

Via the fixed staircase you reach the landing. From the landing there are three spacious bedrooms, each with large windows with tilt-and-turn functionality.

The floors, walls and ceilings are neatly finished with smooth plasterwork. Adjacent to the landing is the luxurious bathroom, which is fully tiled and features a walk-in shower with rain shower, with the mixer taps neatly integrated into the wall. The bathroom also includes a double sink with vanity unit and a floating toilet.

The laminate flooring runs seamlessly through the hallway and bedrooms. The doors are equipped with modern door fittings, matching the staircase handrails.

**Investimus Woningmakelaars B.V.**  
**Oscar Wildelaan 11**  
**5629 MS, EINDHOVEN**  
**Tel: 040-2441188**  
**E-mail: [pedro@investimuswoningmakelaars.nl](mailto:pedro@investimuswoningmakelaars.nl)**  
**[www.investimuswoningmakelaars.nl](http://www.investimuswoningmakelaars.nl)**





## Second floor

Via a fixed staircase you reach the second-floor landing. Here you will find the central heating boiler located in a separate enclosed space.

From the landing you enter a spacious bedroom with an adjoining second luxurious bathroom. This bathroom features a bathtub, a walk-in shower with rain shower, and connections for a washing machine and dryer. The walls and floors are finished with luxury natural stone.

The walls and ceilings on this floor are finished with smooth plasterwork. The laminate flooring continues throughout the floor and the doors are equipped with modern fittings. The high ceiling gives the bedroom an extra luxurious and spacious feel.

## Garden and storage

The spacious back garden is neatly landscaped and features a terrace, covered seating area, outdoor water tap and a storage shed at the rear of the garden. The garden is easily accessible via a rear alley, ideal for bicycles.

The front garden is landscaped with plants, borders, lawn and paving.

## General information

Several parks are located in the immediate vicinity of the property. The house is within walking distance of a bus stop. Within approximately 30 minutes, the bus will take you to Eindhoven city center and the central railway station. By bicycle, the city center can be reached within approximately 25 minutes.

The A2 highway is less than five minutes by car.

## Property details

Year of construction: 1975  
According to NEN 2580 measurement report

Gross volume: 496 m<sup>3</sup>

Living area: 145 m<sup>2</sup>

Storage: 3 m<sup>2</sup>

Building-related outdoor space: 12 m<sup>2</sup>

Plot size: 188 m<sup>2</sup>

The NEN 2580 measurement report is available upon request from the real estate agent.

## Special features

The entire house was fully renovated in 2025

**Investimus Woningmakelaars B.V.**  
**Oscar Wildelaan 11**  
**5629 MS, EINDHOVEN**  
**Tel: 040-2441188**  
**E-mail: [pedro@investimuswoningmakelaars.nl](mailto:pedro@investimuswoningmakelaars.nl)**  
**[www.investimuswoningmakelaars.nl](http://www.investimuswoningmakelaars.nl)**





Luxury kitchen, utility room, two bathrooms and two toilets

New electrical installation including meter cupboard, switches and wiring

All windows equipped with electric shutters

Underfloor heating on the ground floor

Four spacious bedrooms

Energy label B

Furniture optionally available for purchase

Conveniently located near Philips Medical Systems, ASML and the High Tech Campus Eindhoven

The owner has instructed us to mediate the sale of this property. This does not involve any financial obligation for the buyer.

We are happy to provide you with information about mortgage possibilities, the sale of your current home and zoning regulations. We recommend seeking professional assistance from a real estate agent to represent your interests.

Within a few days after the viewing, we would appreciate receiving your response so that we can inform the seller of the result of your visit.

**Investimus Woningmakelaars B.V.**  
**Oscar Wildelaan 11**  
**5629 MS, EINDHOVEN**  
**Tel: 040-2441188**  
**E-mail: [pedro@investimuswoningmakelaars.nl](mailto:pedro@investimuswoningmakelaars.nl)**  
**[www.investimuswoningmakelaars.nl](http://www.investimuswoningmakelaars.nl)**



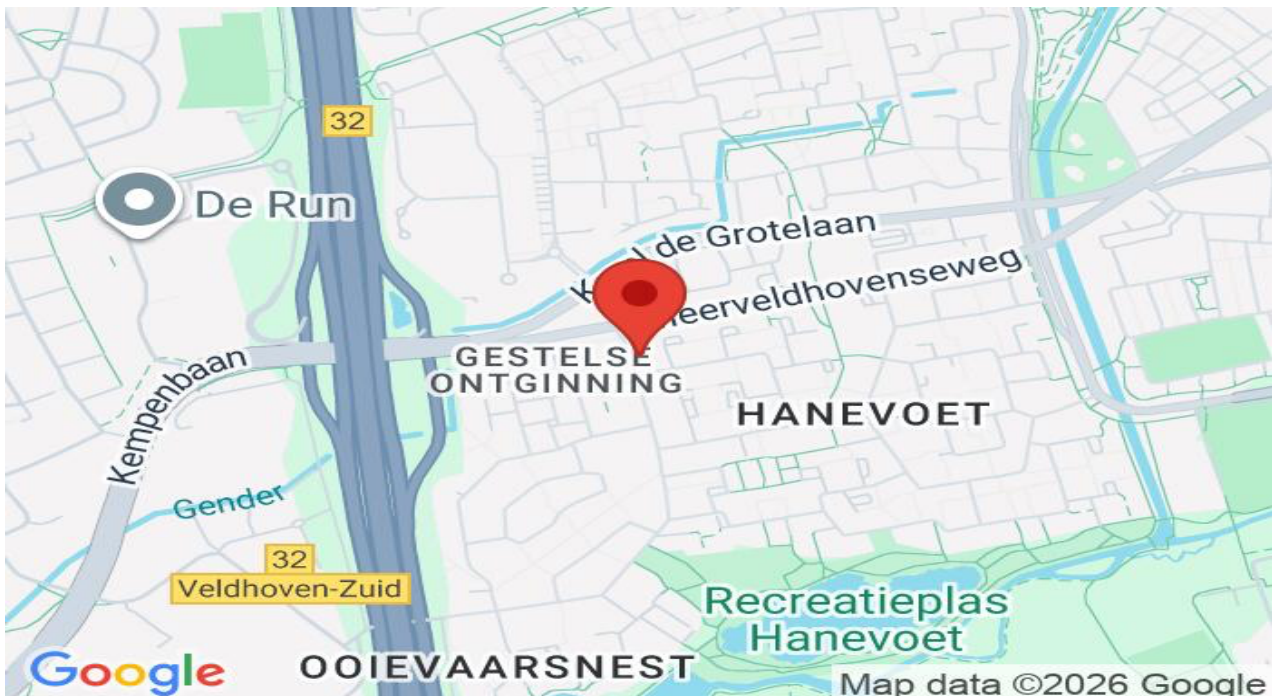


## Kenmerken

Vraagprijs	: € 575.000,00
Soort	: Woonhuis
Type woning	: Tussenwoning
Aantal kamers	: 7 kamers waarvan 4 slaapkamer(s)
Inhoud woning	: 495 m <sup>3</sup>
Perceel oppervlakte	: 140 m <sup>2</sup>
Gebruiksoppervlakte woonfunctie	: 145 m <sup>2</sup>
Soort woning	: Eengezinswoning
Bouwjaar	: 1975
Ligging	: Aan rustige weg, in woonwijk, vrij uitzicht
Tuin	: Achtertuin, voortuin
Garage	: Geen garage
Energielabel	: B
Verwarming	: C.V.-Ketel
Isolatie	: Vloerisolatie, Dubbel glas
Voorzieningen	Mechanische ventilatie
C.V.-ketel	: Gas gestookt eigendom

## Locatie

Ulenpas 9  
5655 JA EINDHOVEN



Investimus Woningmakelaars B.V.  
Oscar Wildelaan 11  
5629 MS, EINDHOVEN  
Tel: 040-2441188  
E-mail: [pedro@investimuswoningmakelaars.nl](mailto:pedro@investimuswoningmakelaars.nl)  
[www.investimuswoningmakelaars.nl](http://www.investimuswoningmakelaars.nl)





## Foto's



Investimus Woningmakelaars B.V.  
Oscar Wildelaan 11  
5629 MS, EINDHOVEN  
Tel: 040-2441188  
E-mail: [pedro@investimuswoningmakelaars.nl](mailto:pedro@investimuswoningmakelaars.nl)  
[www.investimuswoningmakelaars.nl](http://www.investimuswoningmakelaars.nl)





## Foto's



Investimus Woningmakelaars B.V.  
Oscar Wildelaan 11  
5629 MS, EINDHOVEN  
Tel: 040-2441188  
E-mail: [pedro@investimuswoningmakelaars.nl](mailto:pedro@investimuswoningmakelaars.nl)  
[www.investimuswoningmakelaars.nl](http://www.investimuswoningmakelaars.nl)





## Foto's



Investimus Woningmakelaars B.V.  
Oscar Wildelaan 11  
5629 MS, EINDHOVEN  
Tel: 040-2441188  
E-mail: [pedro@investimuswoningmakelaars.nl](mailto:pedro@investimuswoningmakelaars.nl)  
[www.investimuswoningmakelaars.nl](http://www.investimuswoningmakelaars.nl)





## Foto's



Investimus Woningmakelaars B.V.  
Oscar Wildelaan 11  
5629 MS, EINDHOVEN  
Tel: 040-2441188  
E-mail: [pedro@investimuswoningmakelaars.nl](mailto:pedro@investimuswoningmakelaars.nl)  
[www.investimuswoningmakelaars.nl](http://www.investimuswoningmakelaars.nl)





## Foto's



Investimus Woningmakelaars B.V.  
Oscar Wildelaan 11  
5629 MS, EINDHOVEN  
Tel: 040-2441188  
E-mail: [pedro@investimuswoningmakelaars.nl](mailto:pedro@investimuswoningmakelaars.nl)  
[www.investimuswoningmakelaars.nl](http://www.investimuswoningmakelaars.nl)





## Foto's



Investimus Woningmakelaars B.V.  
Oscar Wildelaan 11  
5629 MS, EINDHOVEN  
Tel: 040-2441188  
E-mail: [pedro@investimuswoningmakelaars.nl](mailto:pedro@investimuswoningmakelaars.nl)  
[www.investimuswoningmakelaars.nl](http://www.investimuswoningmakelaars.nl)





## Foto's



Investimus Woningmakelaars B.V.  
Oscar Wildelaan 11  
5629 MS, EINDHOVEN  
Tel: 040-2441188  
E-mail: [pedro@investimuswoningmakelaars.nl](mailto:pedro@investimuswoningmakelaars.nl)  
[www.investimuswoningmakelaars.nl](http://www.investimuswoningmakelaars.nl)





## Foto's



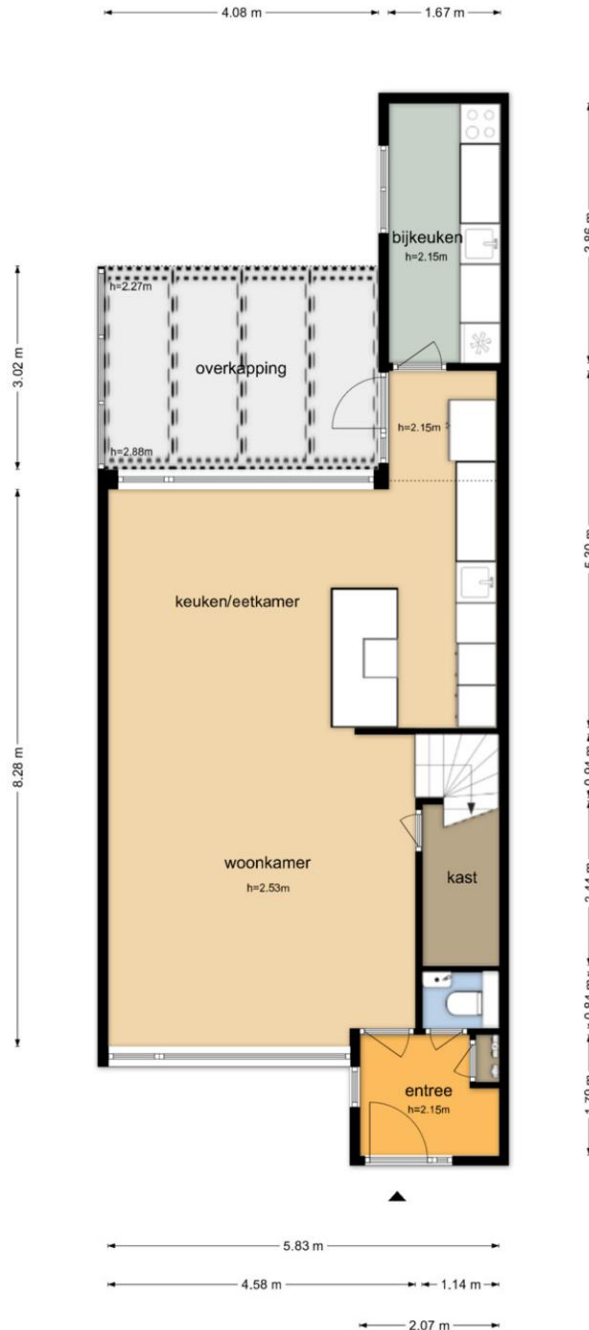
Investimus Woningmakelaars B.V.  
Oscar Wildelaan 11  
5629 MS, EINDHOVEN  
Tel: 040-2441188  
E-mail: [pedro@investimuswoningmakelaars.nl](mailto:pedro@investimuswoningmakelaars.nl)  
[www.investimuswoningmakelaars.nl](http://www.investimuswoningmakelaars.nl)





# Plattegrond

Ulenpas 9 - Eindhoven  
Begane Grond



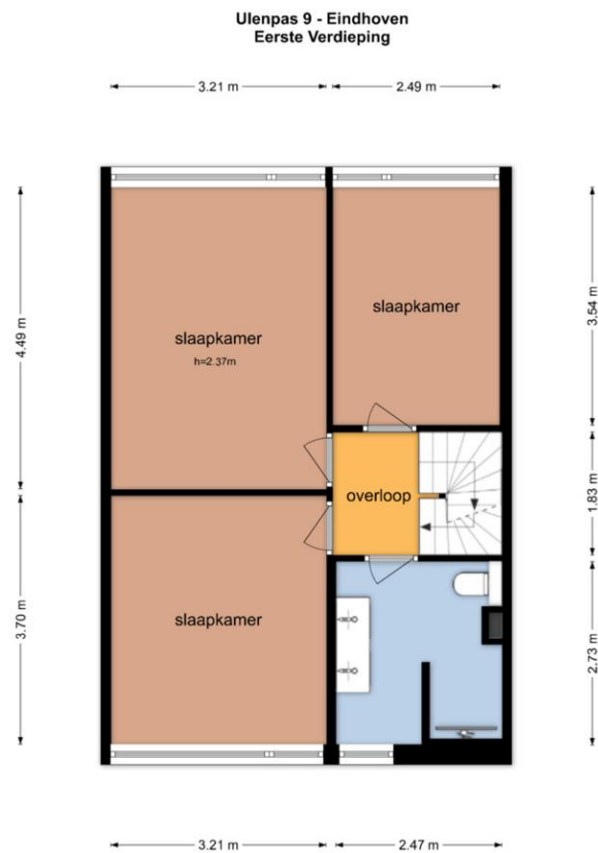
De plattegronden zijn geproduceerd voor promotionele doeleinden en ter indicatie.  
Aan de plattegronden kunnen geen rechten worden ontleend.  
© www.objectenco.nl

Investimus Woningmakelaars B.V.  
Oscar Wildelaan 11  
5629 MS, EINDHOVEN  
Tel: 040-2441188  
E-mail: [pedro@investimuswoningmakelaars.nl](mailto:pedro@investimuswoningmakelaars.nl)  
[www.investimuswoningmakelaars.nl](http://www.investimuswoningmakelaars.nl)





# Plattegrond



De plattegronden zijn geproduceerd voor promotionele doeleinden en ter indicatie.  
Aan de plattegronden kunnen geen rechten worden ontleend  
© www.objectenco.nl

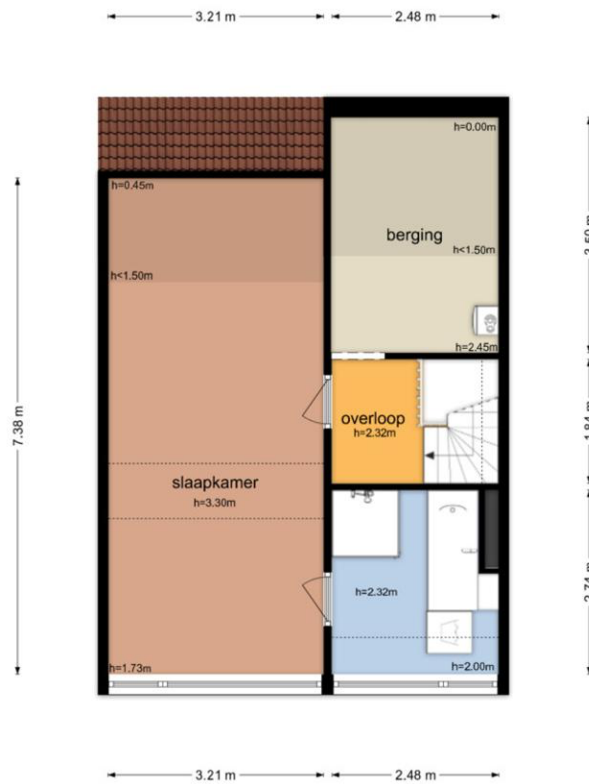
Investimus Woningmakelaars B.V.  
Oscar Wildelaan 11  
5629 MS, EINDHOVEN  
Tel: 040-2441188  
E-mail: [pedro@investimuswoningmakelaars.nl](mailto:pedro@investimuswoningmakelaars.nl)  
[www.investimuswoningmakelaars.nl](http://www.investimuswoningmakelaars.nl)





# Plattegrond

Ulenpas 9 - Eindhoven  
Tweede Verdieping



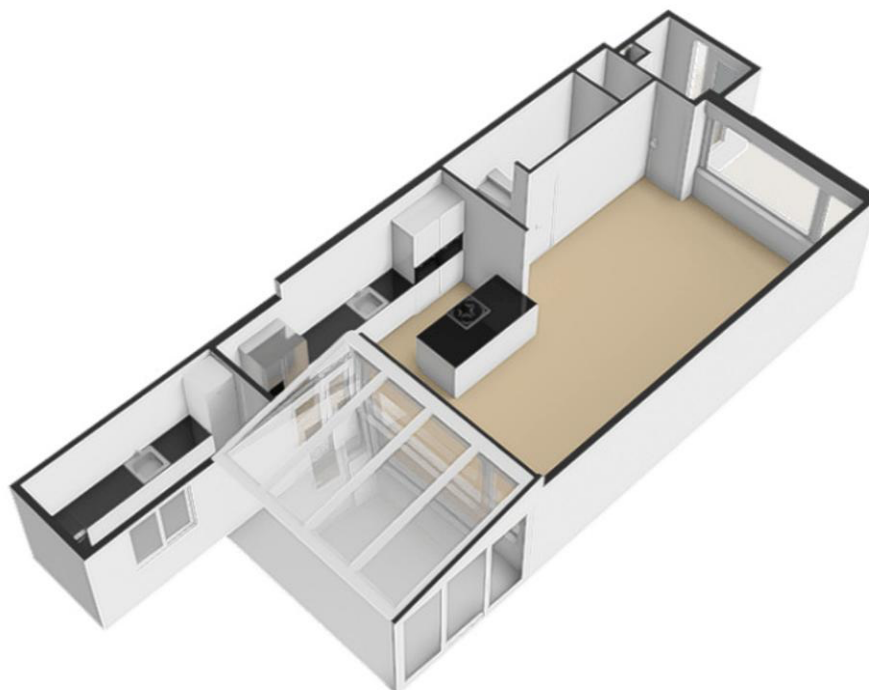
De plattegronden zijn geproduceerd voor promotionele doeleinden en ter indicatie.  
Aan de plattegronden kunnen geen rechten worden ontleend  
© www.objectenico.nl

Investimus Woningmakelaars B.V.  
Oscar Wildelaan 11  
5629 MS, EINDHOVEN  
Tel: 040-2441188  
E-mail: [pedro@investimuswoningmakelaars.nl](mailto:pedro@investimuswoningmakelaars.nl)  
[www.investimuswoningmakelaars.nl](http://www.investimuswoningmakelaars.nl)





## Plattegrond

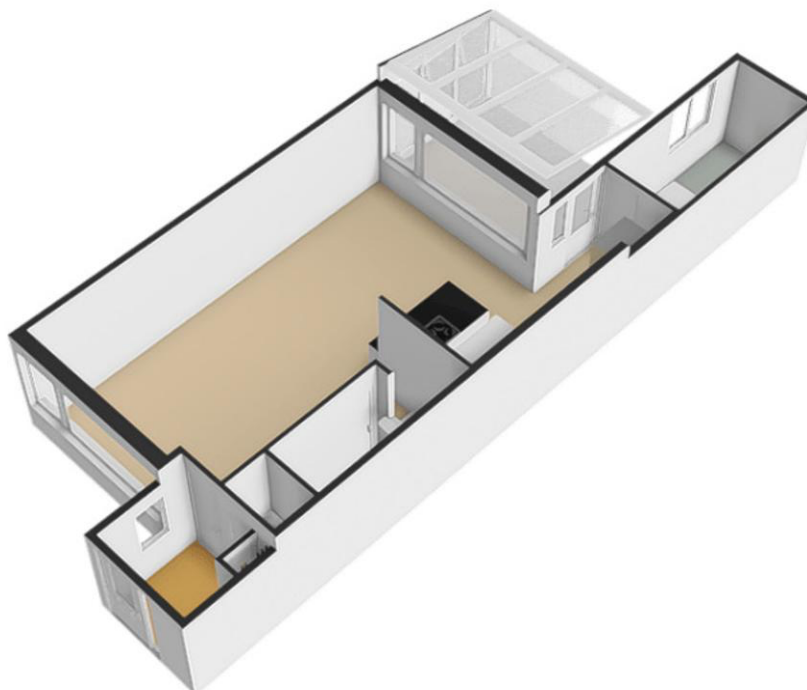


Investimus Woningmakelaars B.V.  
Oscar Wildelaan 11  
5629 MS, EINDHOVEN  
Tel: 040-2441188  
E-mail: [pedro@investimuswoningmakelaars.nl](mailto:pedro@investimuswoningmakelaars.nl)  
[www.investimuswoningmakelaars.nl](http://www.investimuswoningmakelaars.nl)





## Plattegrond

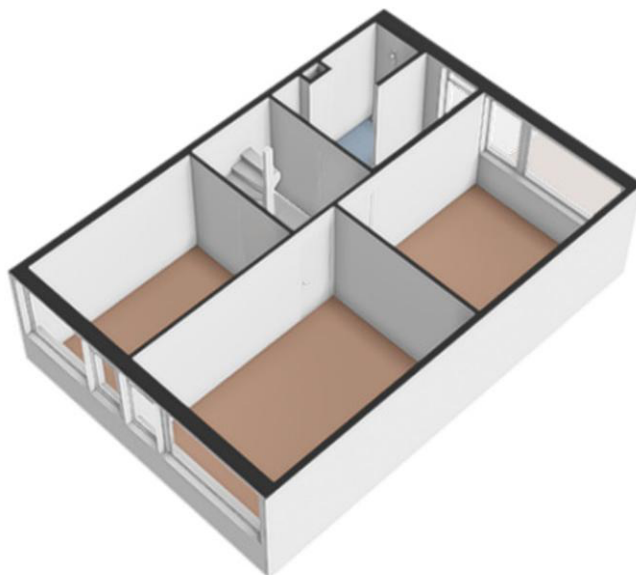


Investimus Woningmakelaars B.V.  
Oscar Wildelaan 11  
5629 MS, EINDHOVEN  
Tel: 040-2441188  
E-mail: [pedro@investimuswoningmakelaars.nl](mailto:pedro@investimuswoningmakelaars.nl)  
[www.investimuswoningmakelaars.nl](http://www.investimuswoningmakelaars.nl)





## Plattegrond

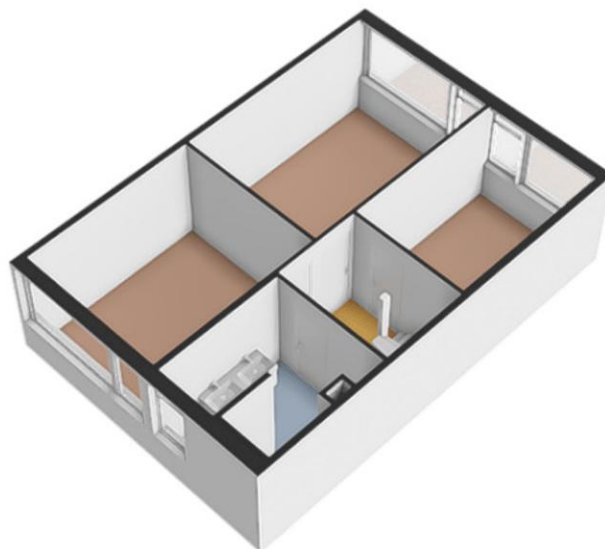


Investimus Woningmakelaars B.V.  
Oscar Wildelaan 11  
5629 MS, EINDHOVEN  
Tel: 040-2441188  
E-mail: [pedro@investimuswoningmakelaars.nl](mailto:pedro@investimuswoningmakelaars.nl)  
[www.investimuswoningmakelaars.nl](http://www.investimuswoningmakelaars.nl)





## Plattegrond

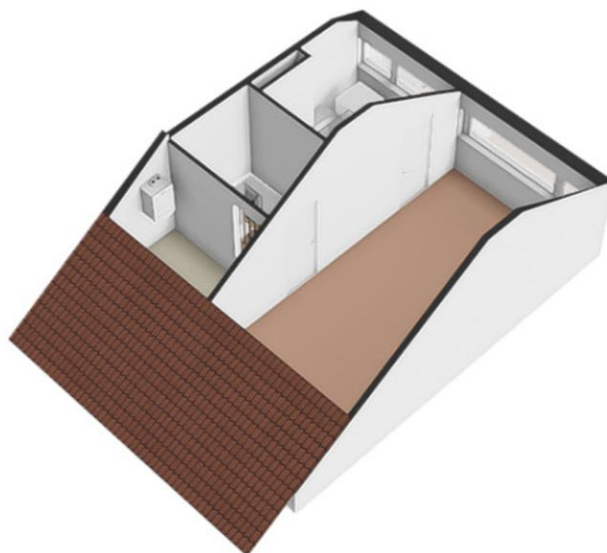


Investimus Woningmakelaars B.V.  
Oscar Wildelaan 11  
5629 MS, EINDHOVEN  
Tel: 040-2441188  
E-mail: [pedro@investimuswoningmakelaars.nl](mailto:pedro@investimuswoningmakelaars.nl)  
[www.investimuswoningmakelaars.nl](http://www.investimuswoningmakelaars.nl)





## Plattegrond

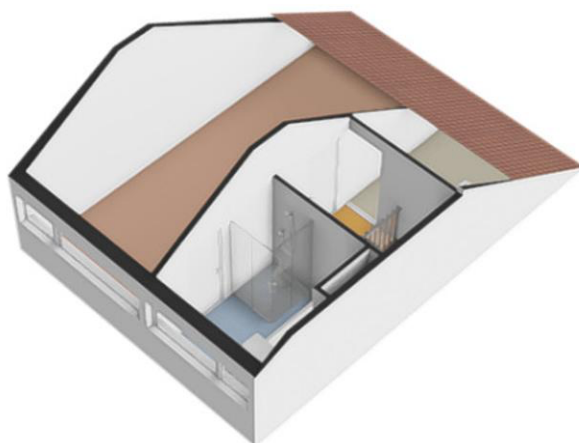


Investimus Woningmakelaars B.V.  
Oscar Wildelaan 11  
5629 MS, EINDHOVEN  
Tel: 040-2441188  
E-mail: [pedro@investimuswoningmakelaars.nl](mailto:pedro@investimuswoningmakelaars.nl)  
[www.investimuswoningmakelaars.nl](http://www.investimuswoningmakelaars.nl)





## Plattegrond



Investimus Woningmakelaars B.V.  
Oscar Wildelaan 11  
5629 MS, EINDHOVEN  
Tel: 040-2441188  
E-mail: [pedro@investimuswoningmakelaars.nl](mailto:pedro@investimuswoningmakelaars.nl)  
[www.investimuswoningmakelaars.nl](http://www.investimuswoningmakelaars.nl)





# Lijst van zaken

	Blijft achter	Gaat mee	Kan worden overgenomen	n.v.t.
<b>Woning</b>				
<b>Interieur</b>				
Verlichting, te weten:				
- Inbouwspots/dimmers	<input checked="" type="checkbox"/>	<input type="checkbox"/>	<input type="checkbox"/>	<input type="checkbox"/>
- Opbouwspots/armaturen/lampen/dimmers	<input type="checkbox"/>	<input type="checkbox"/>	<input checked="" type="checkbox"/>	<input type="checkbox"/>
- Losse (hang)lampen	<input type="checkbox"/>	<input type="checkbox"/>	<input checked="" type="checkbox"/>	<input type="checkbox"/>
-	<input type="checkbox"/>	<input type="checkbox"/>	<input type="checkbox"/>	<input checked="" type="checkbox"/>
-	<input type="checkbox"/>	<input type="checkbox"/>	<input type="checkbox"/>	<input checked="" type="checkbox"/>
(Losse)kasten, legplanken, te weten:				
-	<input type="checkbox"/>	<input type="checkbox"/>	<input type="checkbox"/>	<input checked="" type="checkbox"/>
-	<input type="checkbox"/>	<input type="checkbox"/>	<input type="checkbox"/>	<input checked="" type="checkbox"/>
Raamdecoratie/zonwering binnen, te weten:				
- Gordijnrails	<input type="checkbox"/>	<input type="checkbox"/>	<input checked="" type="checkbox"/>	<input type="checkbox"/>
- Gordijnen	<input type="checkbox"/>	<input type="checkbox"/>	<input checked="" type="checkbox"/>	<input type="checkbox"/>
- Overgordijnen	<input type="checkbox"/>	<input type="checkbox"/>	<input type="checkbox"/>	<input checked="" type="checkbox"/>
- Vitrages	<input type="checkbox"/>	<input type="checkbox"/>	<input checked="" type="checkbox"/>	<input type="checkbox"/>
- Rolgordijnen	<input type="checkbox"/>	<input type="checkbox"/>	<input type="checkbox"/>	<input checked="" type="checkbox"/>
- Lamellen	<input type="checkbox"/>	<input type="checkbox"/>	<input type="checkbox"/>	<input checked="" type="checkbox"/>
- Jaloezieën	<input type="checkbox"/>	<input type="checkbox"/>	<input checked="" type="checkbox"/>	<input type="checkbox"/>
- (Losse) horren/rolhorren	<input type="checkbox"/>	<input type="checkbox"/>	<input type="checkbox"/>	<input checked="" type="checkbox"/>
-	<input type="checkbox"/>	<input type="checkbox"/>	<input type="checkbox"/>	<input checked="" type="checkbox"/>
-	<input type="checkbox"/>	<input type="checkbox"/>	<input type="checkbox"/>	<input checked="" type="checkbox"/>
Vloerdecoratie, te weten:				
- Vloerbedekking	<input type="checkbox"/>	<input type="checkbox"/>	<input type="checkbox"/>	<input checked="" type="checkbox"/>
- Parketvloer	<input type="checkbox"/>	<input type="checkbox"/>	<input type="checkbox"/>	<input checked="" type="checkbox"/>
- Houten vloer(delen)	<input type="checkbox"/>	<input type="checkbox"/>	<input type="checkbox"/>	<input checked="" type="checkbox"/>
- Laminaat	<input checked="" type="checkbox"/>	<input type="checkbox"/>	<input type="checkbox"/>	<input type="checkbox"/>
- Plavuizen	<input type="checkbox"/>	<input type="checkbox"/>	<input type="checkbox"/>	<input checked="" type="checkbox"/>
- PVC visgraatvloer	<input checked="" type="checkbox"/>	<input type="checkbox"/>	<input type="checkbox"/>	<input type="checkbox"/>
-	<input type="checkbox"/>	<input type="checkbox"/>	<input type="checkbox"/>	<input checked="" type="checkbox"/>
(Voorzet) openhaard met toebehoren	<input type="checkbox"/>	<input type="checkbox"/>	<input type="checkbox"/>	<input checked="" type="checkbox"/>
Allesbrander	<input type="checkbox"/>	<input type="checkbox"/>	<input type="checkbox"/>	<input checked="" type="checkbox"/>
Houtkachel	<input type="checkbox"/>	<input type="checkbox"/>	<input type="checkbox"/>	<input checked="" type="checkbox"/>
(Gas)kachels	<input type="checkbox"/>	<input type="checkbox"/>	<input type="checkbox"/>	<input checked="" type="checkbox"/>

Investimus Woningmakelaars B.V.  
Oscar Wildelaan 11  
5629 MS, EINDHOVEN  
Tel: 040-2441188  
E-mail: [pedro@investimuswoningmakelaars.nl](mailto:pedro@investimuswoningmakelaars.nl)  
[www.investimuswoningmakelaars.nl](http://www.investimuswoningmakelaars.nl)



	Blijft achter	Gaat mee	Kan worden overgenomen	n.v.t.
Designradiator(en)	<input checked="" type="checkbox"/>	<input type="checkbox"/>	<input type="checkbox"/>	<input type="checkbox"/>
Radiatorafwerking	<input type="checkbox"/>	<input type="checkbox"/>	<input type="checkbox"/>	<input checked="" type="checkbox"/>
Overig, te weten:				
- Spiegelwanden	<input type="checkbox"/>	<input type="checkbox"/>	<input type="checkbox"/>	<input checked="" type="checkbox"/>
- Schilderij ophangstelsysteem	<input type="checkbox"/>	<input type="checkbox"/>	<input type="checkbox"/>	<input checked="" type="checkbox"/>
-	<input type="checkbox"/>	<input type="checkbox"/>	<input type="checkbox"/>	<input checked="" type="checkbox"/>
-	<input type="checkbox"/>	<input type="checkbox"/>	<input type="checkbox"/>	<input checked="" type="checkbox"/>
-	<input type="checkbox"/>	<input type="checkbox"/>	<input type="checkbox"/>	<input checked="" type="checkbox"/>
-	<input type="checkbox"/>	<input type="checkbox"/>	<input type="checkbox"/>	<input checked="" type="checkbox"/>

### Keuken

Keukenblok (met bovenkasten)	<input checked="" type="checkbox"/>	<input type="checkbox"/>	<input type="checkbox"/>	<input type="checkbox"/>
Keuken (inbouw)apparatuur, te weten:				
- Kookplaat	<input checked="" type="checkbox"/>	<input type="checkbox"/>	<input type="checkbox"/>	<input type="checkbox"/>
- (Gas)fornuis	<input type="checkbox"/>	<input type="checkbox"/>	<input type="checkbox"/>	<input checked="" type="checkbox"/>
- Afzuigkap	<input type="checkbox"/>	<input type="checkbox"/>	<input type="checkbox"/>	<input checked="" type="checkbox"/>
- Magnetron	<input checked="" type="checkbox"/>	<input type="checkbox"/>	<input type="checkbox"/>	<input type="checkbox"/>
- Oven	<input checked="" type="checkbox"/>	<input type="checkbox"/>	<input type="checkbox"/>	<input type="checkbox"/>
- Combi-oven/combimagnetron	<input checked="" type="checkbox"/>	<input type="checkbox"/>	<input type="checkbox"/>	<input type="checkbox"/>
- Koelkast	<input type="checkbox"/>	<input type="checkbox"/>	<input type="checkbox"/>	<input checked="" type="checkbox"/>
- Vriezer	<input type="checkbox"/>	<input type="checkbox"/>	<input type="checkbox"/>	<input checked="" type="checkbox"/>
- Koel-vriescombinatie	<input type="checkbox"/>	<input type="checkbox"/>	<input checked="" type="checkbox"/>	<input type="checkbox"/>
- Vaatwasser	<input checked="" type="checkbox"/>	<input type="checkbox"/>	<input type="checkbox"/>	<input type="checkbox"/>
- Quooker	<input checked="" type="checkbox"/>	<input type="checkbox"/>	<input type="checkbox"/>	<input type="checkbox"/>
- Koffiezetapparaat	<input type="checkbox"/>	<input type="checkbox"/>	<input checked="" type="checkbox"/>	<input type="checkbox"/>
- Losse Gasfornuis bijkeuken	<input type="checkbox"/>	<input type="checkbox"/>	<input checked="" type="checkbox"/>	<input type="checkbox"/>
-	<input type="checkbox"/>	<input type="checkbox"/>	<input type="checkbox"/>	<input checked="" type="checkbox"/>
Keukenaccessoires, te weten:				
-	<input type="checkbox"/>	<input type="checkbox"/>	<input type="checkbox"/>	<input checked="" type="checkbox"/>
-	<input type="checkbox"/>	<input type="checkbox"/>	<input type="checkbox"/>	<input checked="" type="checkbox"/>
-	<input type="checkbox"/>	<input type="checkbox"/>	<input type="checkbox"/>	<input checked="" type="checkbox"/>
-	<input type="checkbox"/>	<input type="checkbox"/>	<input type="checkbox"/>	<input checked="" type="checkbox"/>
-	<input type="checkbox"/>	<input type="checkbox"/>	<input type="checkbox"/>	<input checked="" type="checkbox"/>
-	<input type="checkbox"/>	<input type="checkbox"/>	<input type="checkbox"/>	<input checked="" type="checkbox"/>
-	<input type="checkbox"/>	<input type="checkbox"/>	<input type="checkbox"/>	<input checked="" type="checkbox"/>
-	<input type="checkbox"/>	<input type="checkbox"/>	<input type="checkbox"/>	<input checked="" type="checkbox"/>

### Sanitair/sauna

Toilet met de volgende toebehoren:				
- Toilet	<input checked="" type="checkbox"/>	<input type="checkbox"/>	<input type="checkbox"/>	<input type="checkbox"/>

Investimus Woningmakelaars B.V.  
Oscar Wildelaan 11  
5629 MS, EINDHOVEN  
Tel: 040-2441188  
E-mail: [pedro@investimuswoningmakelaars.nl](mailto:pedro@investimuswoningmakelaars.nl)  
[www.investimuswoningmakelaars.nl](http://www.investimuswoningmakelaars.nl)



- Toiletrolhouder	<input checked="" type="checkbox"/>	<input type="checkbox"/>	<input type="checkbox"/>	<input type="checkbox"/>
- Toiletborstel(houder)	<input checked="" type="checkbox"/>	<input type="checkbox"/>	<input type="checkbox"/>	<input type="checkbox"/>
- Fontein	<input checked="" type="checkbox"/>	<input type="checkbox"/>	<input type="checkbox"/>	<input type="checkbox"/>
-	<input type="checkbox"/>	<input type="checkbox"/>	<input type="checkbox"/>	<input checked="" type="checkbox"/>
-	<input type="checkbox"/>	<input type="checkbox"/>	<input type="checkbox"/>	<input checked="" type="checkbox"/>
<b>Badkamer met de volgende toebehoren:</b>				
- Ligbad	<input checked="" type="checkbox"/>	<input type="checkbox"/>	<input type="checkbox"/>	<input type="checkbox"/>
- Jacuzzi/whirlpool	<input type="checkbox"/>	<input type="checkbox"/>	<input type="checkbox"/>	<input checked="" type="checkbox"/>
- Douche (cabine/scherf)	<input checked="" type="checkbox"/>	<input type="checkbox"/>	<input type="checkbox"/>	<input type="checkbox"/>
- Stoomdouche (cabine)	<input type="checkbox"/>	<input type="checkbox"/>	<input type="checkbox"/>	<input checked="" type="checkbox"/>
- Wastafel	<input checked="" type="checkbox"/>	<input type="checkbox"/>	<input type="checkbox"/>	<input type="checkbox"/>
	<b>Blijft achter</b>	<b>Gaat mee</b>	<b>Kan worden overgenomen</b>	<b>n.v.t.</b>
- Wastafelmeubel	<input checked="" type="checkbox"/>	<input type="checkbox"/>	<input type="checkbox"/>	<input type="checkbox"/>
- Planchet	<input type="checkbox"/>	<input type="checkbox"/>	<input type="checkbox"/>	<input checked="" type="checkbox"/>
- Toiletkast	<input type="checkbox"/>	<input type="checkbox"/>	<input type="checkbox"/>	<input checked="" type="checkbox"/>
- Toilet	<input checked="" type="checkbox"/>	<input type="checkbox"/>	<input type="checkbox"/>	<input type="checkbox"/>
- Toiletrolhouder	<input checked="" type="checkbox"/>	<input type="checkbox"/>	<input type="checkbox"/>	<input type="checkbox"/>
- Toiletborstel(houder)	<input checked="" type="checkbox"/>	<input type="checkbox"/>	<input type="checkbox"/>	<input type="checkbox"/>
-	<input type="checkbox"/>	<input type="checkbox"/>	<input type="checkbox"/>	<input checked="" type="checkbox"/>
-	<input type="checkbox"/>	<input type="checkbox"/>	<input type="checkbox"/>	<input checked="" type="checkbox"/>
Sauna met toebehoren	<input type="checkbox"/>	<input type="checkbox"/>	<input type="checkbox"/>	<input checked="" type="checkbox"/>
	<input type="checkbox"/>	<input type="checkbox"/>	<input type="checkbox"/>	<input checked="" type="checkbox"/>
	<input type="checkbox"/>	<input type="checkbox"/>	<input type="checkbox"/>	<input checked="" type="checkbox"/>
<b>Exterieur/installaties/veiligheid/energiebesparing</b>				
Schotel/antenne	<input type="checkbox"/>	<input type="checkbox"/>	<input type="checkbox"/>	<input checked="" type="checkbox"/>
Brievenbus	<input type="checkbox"/>	<input type="checkbox"/>	<input type="checkbox"/>	<input checked="" type="checkbox"/>
Kluis	<input type="checkbox"/>	<input type="checkbox"/>	<input type="checkbox"/>	<input checked="" type="checkbox"/>
(Voordeur)bel	<input type="checkbox"/>	<input type="checkbox"/>	<input checked="" type="checkbox"/>	<input type="checkbox"/>
Alarminstallatie	<input type="checkbox"/>	<input type="checkbox"/>	<input checked="" type="checkbox"/>	<input type="checkbox"/>
(Veiligheids)sloten en overige inbraakpreventie	<input checked="" type="checkbox"/>	<input type="checkbox"/>	<input type="checkbox"/>	<input type="checkbox"/>
Rookmelders	<input type="checkbox"/>	<input type="checkbox"/>	<input type="checkbox"/>	<input checked="" type="checkbox"/>
(Klok)thermostaat	<input type="checkbox"/>	<input type="checkbox"/>	<input type="checkbox"/>	<input checked="" type="checkbox"/>
Airconditioning	<input type="checkbox"/>	<input type="checkbox"/>	<input type="checkbox"/>	<input checked="" type="checkbox"/>
<b>Warmwatervoorziening, te weten:</b>				
- Via CV-installatie	<input checked="" type="checkbox"/>	<input type="checkbox"/>	<input type="checkbox"/>	<input type="checkbox"/>
- Boiler	<input type="checkbox"/>	<input type="checkbox"/>	<input type="checkbox"/>	<input checked="" type="checkbox"/>
- Geiser	<input type="checkbox"/>	<input type="checkbox"/>	<input type="checkbox"/>	<input checked="" type="checkbox"/>
-	<input type="checkbox"/>	<input type="checkbox"/>	<input type="checkbox"/>	<input checked="" type="checkbox"/>
-	<input type="checkbox"/>	<input type="checkbox"/>	<input type="checkbox"/>	<input checked="" type="checkbox"/>
-	<input type="checkbox"/>	<input type="checkbox"/>	<input type="checkbox"/>	<input checked="" type="checkbox"/>

Investimus Woningmakelaars B.V.  
Oscar Wildelaan 11  
5629 MS, EINDHOVEN  
Tel: 040-2441188  
E-mail: [pedro@investimuswoningmakelaars.nl](mailto:pedro@investimuswoningmakelaars.nl)  
[www.investimuswoningmakelaars.nl](http://www.investimuswoningmakelaars.nl)



Screens	<input type="checkbox"/>	<input type="checkbox"/>	<input type="checkbox"/>	<input checked="" type="checkbox"/>
Rolluiken	<input checked="" type="checkbox"/>	<input type="checkbox"/>	<input type="checkbox"/>	<input type="checkbox"/>
Zonwering buiten	<input type="checkbox"/>	<input type="checkbox"/>	<input type="checkbox"/>	<input checked="" type="checkbox"/>
-	<input type="checkbox"/>	<input type="checkbox"/>	<input type="checkbox"/>	<input checked="" type="checkbox"/>
-	<input type="checkbox"/>	<input type="checkbox"/>	<input type="checkbox"/>	<input checked="" type="checkbox"/>
-	<input type="checkbox"/>	<input type="checkbox"/>	<input type="checkbox"/>	<input checked="" type="checkbox"/>
Isolatievoorzieningen (voorzetramen/radiatorfolie etc.), te weten:				
-	<input type="checkbox"/>	<input type="checkbox"/>	<input type="checkbox"/>	<input checked="" type="checkbox"/>
-	<input type="checkbox"/>	<input type="checkbox"/>	<input type="checkbox"/>	<input checked="" type="checkbox"/>
Telefoonaansluiting/internetaansluiting	<input checked="" type="checkbox"/>	<input type="checkbox"/>	<input type="checkbox"/>	<input type="checkbox"/>
Veiligheidsschakelaar wasautomaat	<input type="checkbox"/>	<input type="checkbox"/>	<input type="checkbox"/>	<input checked="" type="checkbox"/>
Waterslot wasautomaat	<input type="checkbox"/>	<input type="checkbox"/>	<input type="checkbox"/>	<input checked="" type="checkbox"/>
Zonnepanelen	<input type="checkbox"/>	<input type="checkbox"/>	<input type="checkbox"/>	<input checked="" type="checkbox"/>
Oplaadpunt elektrische auto	<input type="checkbox"/>	<input type="checkbox"/>	<input type="checkbox"/>	<input checked="" type="checkbox"/>
	<input type="checkbox"/>	<input type="checkbox"/>	<input type="checkbox"/>	<input checked="" type="checkbox"/>
	<input type="checkbox"/>	<input type="checkbox"/>	<input type="checkbox"/>	<input checked="" type="checkbox"/>
	<b>Blijft achter</b>	<b>Gaat mee</b>	<b>Kan worden overgenomen</b>	<b>n.v.t.</b>

## Tuin

### Inrichting

Tuinaanleg/bestrating	<input checked="" type="checkbox"/>	<input type="checkbox"/>	<input type="checkbox"/>	<input type="checkbox"/>
Beplanting	<input checked="" type="checkbox"/>	<input type="checkbox"/>	<input type="checkbox"/>	<input type="checkbox"/>
Tuinhuis/schuur	<input checked="" type="checkbox"/>	<input type="checkbox"/>	<input type="checkbox"/>	<input type="checkbox"/>

### Verlichting/installaties

Buitenverlichting	<input checked="" type="checkbox"/>	<input type="checkbox"/>	<input type="checkbox"/>	<input type="checkbox"/>
Tijd- of schemerschakelaar/bewegingsmelder	<input type="checkbox"/>	<input type="checkbox"/>	<input type="checkbox"/>	<input checked="" type="checkbox"/>
	<input type="checkbox"/>	<input type="checkbox"/>	<input type="checkbox"/>	<input checked="" type="checkbox"/>

### Bebouwing

Tuinhuis/buitenberging	<input checked="" type="checkbox"/>	<input type="checkbox"/>	<input type="checkbox"/>	<input type="checkbox"/>
Kasten/werkbank in tuinhuis/berging	<input type="checkbox"/>	<input type="checkbox"/>	<input type="checkbox"/>	<input checked="" type="checkbox"/>
(Broei)kas	<input type="checkbox"/>	<input type="checkbox"/>	<input type="checkbox"/>	<input checked="" type="checkbox"/>
	<input type="checkbox"/>	<input type="checkbox"/>	<input type="checkbox"/>	<input checked="" type="checkbox"/>
	<input type="checkbox"/>	<input type="checkbox"/>	<input type="checkbox"/>	<input checked="" type="checkbox"/>

### Overig

Overige tuin, te weten:				
- (Sier)hek	<input checked="" type="checkbox"/>	<input type="checkbox"/>	<input type="checkbox"/>	<input type="checkbox"/>
- Vlaggenmast(houder)	<input type="checkbox"/>	<input type="checkbox"/>	<input type="checkbox"/>	<input checked="" type="checkbox"/>
-	<input type="checkbox"/>	<input type="checkbox"/>	<input type="checkbox"/>	<input checked="" type="checkbox"/>
-	<input type="checkbox"/>	<input type="checkbox"/>	<input type="checkbox"/>	<input checked="" type="checkbox"/>

### Overig

Investimus Woningmakelaars B.V.  
Oscar Wildelaan 11  
5629 MS, EINDHOVEN  
Tel: 040-2441188  
E-mail: [pedro@investimuswoningmakelaars.nl](mailto:pedro@investimuswoningmakelaars.nl)  
[www.investimuswoningmakelaars.nl](http://www.investimuswoningmakelaars.nl)



Zijn er zaken die geen eigendom zijn van verkoper omdat er sprake is van een leasecontract of huurcontract. Zo ja, neemt verkoper de zaak mee of wordt het betreffende contract overgenomen?	Ja	Nee	Gaat mee	Moet worden overgenomen
CV	<input type="checkbox"/>	<input checked="" type="checkbox"/>	<input type="checkbox"/>	<input type="checkbox"/>
Boiler	<input type="checkbox"/>	<input checked="" type="checkbox"/>	<input type="checkbox"/>	<input type="checkbox"/>
Zonnepanelen	<input type="checkbox"/>	<input checked="" type="checkbox"/>	<input type="checkbox"/>	<input type="checkbox"/>
	<input type="checkbox"/>	<input checked="" type="checkbox"/>	<input type="checkbox"/>	<input type="checkbox"/>
	<input type="checkbox"/>	<input checked="" type="checkbox"/>	<input type="checkbox"/>	<input type="checkbox"/>
	<input type="checkbox"/>	<input checked="" type="checkbox"/>	<input type="checkbox"/>	<input type="checkbox"/>
Bijlage(n) over te nemen contracten:				
-				
-				

# Vragenlijst voor de verkoop van een woning

## DEEL B

### 1 Bijzonderheden

- a. Zijn er nadat u het perceel in eigendom hebt gekregen nog andere, eventuele aanvullende notariële of onderhandse akten opgesteld met betrekking tot het perceel? **Nee**  
Zo ja, welke? : \_\_\_\_\_
- b. Zijn er mondelinge of schriftelijke afspraken gemaakt over aangrenzende percelen? **Nee**  
(Denk hierbij aan regelingen voor het gebruik van een poort, schuur, garage, tuin, overeenkomsten met meerdere burens, toezeggingen, erfafscheidingen.)  
Zo ja, welke zijn dat? : \_\_\_\_\_
- c. Wijken de huidige terreinafscheidingen af van de kadastrale eigendomsgrenzen? **Nee**  
(Denk hierbij ook aan strookjes grond van de gemeente die u in gebruik heeft, of grond van u die gebruikt wordt door de burens.)  
Zo ja, waaruit bestaat die afwijking? : \_\_\_\_\_
- d. Is een gedeelte van de woning, schuur, garage of schutting gebouwd op grond van de burens of andersom? **Nee**  
Zo ja, graag nader toelichten: : \_\_\_\_\_
- e. Heeft u grond van derden in gebruik? **Nee**  
Zo ja, welke grond? : \_\_\_\_\_
- f. Rusten er 'bijzondere lasten en beperkingen' op de woning en/of het perceel? (Bijzondere lasten en beperkingen kunnen privaatrechtelijke beperkingen zijn zoals (lijdende) erfdienstbaarheden (bijvoorbeeld een recht van overpad), kwalitatieve verplichtingen, kettingbedingen, vruchtgebruik, voorkeursrecht (bijvoorbeeld een eerste recht van koop), opstalrecht, erfpacht, huurkoop. Het kan ook gaan om publiekrechtelijke beperkingen zoals een aanschrijving van de gemeente in het kader van een illegale verbouwing) **Nee**  
Zo ja, welke? : \_\_\_\_\_
- g. Is de Wet voorkeursrecht gemeenten van toepassing? **Nee**
- h. Is er een anti-speculatiebeding en/of zelfbewoningsplicht van toepassing op de woning? **Nee**  
Zo ja, hoe lang nog? : \_\_\_\_\_
- i. Is er sprake van een beschermd stads- of dorpsgezicht of loopt er een procedure tot aanwijzing daartoe? **Nee**  
Is er sprake van een gemeentelijk-, provinciaal-of rijksmonument of loopt er een procedure tot aanwijzing daartoe? **Nee**  
Is er volgens het bestemmingsplan sprake van een beeldbepalend of karakteristiek object? **Nee**
- j. Is er sprake (geweest) van ruilverkaveling? **Nee**  
Zo ja, moet u hiervoor ruilverkavelingsrente betalen? Ja / Nee  
Zo ja, hoeveel en voor hoe lang? Bedrag: € \_\_\_\_\_

Duur: \_\_\_\_\_

- k. Is er sprake van onteigening? **Nee**
- l. Is de woning of de grond geheel of gedeeltelijk verhuurd of bij anderen in gebruik? **Nee**  
Zo ja: Is er een huurcontract/ gebruiksovereenkomst? Ja / Nee  
Indien er geen contract of overeenkomst is, : \_\_\_\_\_  
beschrijf hieronder wat (mondeling) met de  
huurder/ gebruiker is afgesproken: \_\_\_\_\_  
Welk gedeelte is verhuurd/ in gebruik gegeven? : \_\_\_\_\_  
Welke delen vallen onder gezamenlijk gebruik? : \_\_\_\_\_  
Welke zaken zijn van de huurder en mag hij : \_\_\_\_\_  
verwijderen bij ontruiming?  
(Bijvoorbeeld geiser, keuken, lampen.)  
Heeft de huurder een waarborgsom gestort? Ja / Nee  
Zo ja, hoeveel? € \_\_\_\_\_  
Heeft u nog andere afspraken met de huurders gemaakt? Ja / Nee  
Zo ja, welke? : \_\_\_\_\_
- m. Is er over de woning een geschil/procedures gaande, al dan niet bij de rechter, huurcommissie of **Nee**  
een andere instantie?(bijvoorbeeld onteigening/kwesties met burens, zoals erfdiensbaarheden,  
recht van overpad, erfafscheidingen e.d.)  
Zo ja, welke is/zijn dat? : \_\_\_\_\_
- n. Is er bezwaar gemaakt tegen de waardebeschikking WOZ? **Nee**  
Zo ja, toelichting: : \_\_\_\_\_
- o. Zijn er door de overheid of nutsbedrijven verbeteringen of herstellingen voorgeschreven of **Nee**  
aangekondigd die nog niet naar behoren zijn uitgevoerd?  
Zo ja, welke? : \_\_\_\_\_
- p. Zijn er in het verleden subsidies of premies verstrekt die bij verkoop van de woning voor een deel **Nee**  
kunnen worden teruggevorderd?  
Zo ja, welke? : \_\_\_\_\_
- q. Is de woning onbewoonbaar verklaard of in het verleden ooit onbewoonbaar verklaard geweest? **Nee**  
Zo ja, waarom? : \_\_\_\_\_
- r. Is er bij verkoop sprake van een omzetbelastingheffing? **Nee**  
(Bijvoorbeeld omdat het een voormalig bedrijfsonroerendgoed is, of een woning met  
praktijkgedeelte, of omdat u pas ingrijpend verbouwd hebt.)  
Zo ja, waarom? : \_\_\_\_\_
- s. Hoe gebruikt u de woning nu? (Bijvoorbeeld : **prive**  
woning, praktijk, winkel, opslag)

Is dat gebruik volgens de gemeente toegestaan? **Ja**  
Zo nee, heeft de gemeente dit strijdige gebruik wel eens bij u aangekaart? Ja / Nee  
Hoe heeft de gemeente dit strijdige gebruik bij u aangekaart? : \_\_\_\_\_  
\_\_\_\_\_

## 2 Gevels

- a. Is er sprake (geweest) van vochtdoorslag of aanhoudend vochtige plekken op de gevels? **Nee**  
Zo ja, waar? : \_\_\_\_\_  
\_\_\_\_\_
- b. Zijn er (gerepareerde) scheuren/beschadigingen in/aan de gevels aanwezig? **Nee**  
Zo ja, waar? : \_\_\_\_\_  
\_\_\_\_\_
- c. Zijn de gevels tijdens de bouw geïsoleerd? **Niet bekend**  
Zo nee, zijn de gevels daarna (deels) geïsoleerd? **Niet bekend**  
Zo ja, wanneer heeft de isolatie van de gevels plaatsgevonden en met welk isolatiemateriaal? : \_\_\_\_\_  
\_\_\_\_\_
- Heeft u een certificaat of bewijs van het na-isoleren? Ja / Nee  
Is er sprake van volledige isolatie? **Niet bekend**  
Zo nee, welke delen van de gevels zijn er niet geïsoleerd? : \_\_\_\_\_  
\_\_\_\_\_
- d. Zijn de gevels ooit gereinigd? **Niet bekend**  
Zo ja, volgens welke methode en wanneer? : \_\_\_\_\_  
\_\_\_\_\_

## 3 Dak(en)

- a. Hoe oud zijn de daken ongeveer? Platte daken: : **nvt**  
Overige daken: : **inbekent**
- b. Heeft u last van daklekkages (gehad)? **Nee**  
Zo ja, waar? : \_\_\_\_\_  
\_\_\_\_\_
- c. Zijn er in het verleden gebreken geconstateerd aan de dakconstructie zoals scheve, doorbuigende, krakende, beschadigde en/of aangetaste dakdelen? **Nee**  
Zo ja, waar? : \_\_\_\_\_  
\_\_\_\_\_
- d. Heeft u het dak al eens (gedeeltelijk) laten vernieuwen c.q. laten repareren? **Nee**  
Zo ja, welk (gedeelte van het) dak en waarom? : \_\_\_\_\_  
\_\_\_\_\_
- e. Is het dak tijdens de bouw geïsoleerd? Platte daken: **Niet bekend**  
Overige daken: **Niet bekend**  
Zo nee, is het dak daarna geïsoleerd? Platte daken: **Nee**  
Overige daken: Ja / Nee / Niet bekend
- Zo ja, wanneer heeft de isolatie plaatsgevonden en met welk isolatiemateriaal? : **2024, dak van de bovenste verdieping opgehoogd tot de nol**
- Heeft u een certificaat of bewijs van het na-isoleren? **Nee**

Is er sprake van volledige isolatie? Platte daken: **Niet bekend**

Overige daken: **Nee**

Zo nee, welke delen zijn er niet geïsoleerd? : **Ruimte waar de ketel staat en 2de badkamer omdat die verlaagd is**

f. Zijn de regenwaterafvoeren lek of verstopt? **Nee**

Zo ja, toelichting: : \_\_\_\_\_

g. Zijn de dakgoten lek of verstopt? **Nee**

Zo ja, toelichting: : \_\_\_\_\_

#### 4 Kozijnen, ramen en deuren

a. Van welk materiaal zijn de buitenkozijnen gemaakt? : **Kunststof**  
(bijvoorbeeld hout, kunststof of aluminium of een andersoortig materiaal)

b. Wanneer zijn de buitenkozijnen, ramen en deuren voor het laatst geschilderd? : **nvt**

Is dit gebeurd door een erkend schildersbedrijf? **Ja / Nee**

Zo ja, door wie? : \_\_\_\_\_

c. Functioneren alle scharnieren en sloten? **Ja**

Zo nee, toelichting: : \_\_\_\_\_

d. Zijn voor alle afsluitbare deuren, ramen etc. sleutels aanwezig? **Ja**

Zo nee, voor welke deuren, ramen etc. niet? : \_\_\_\_\_

e. Is er sprake van isolerende beglazing? **Ja**

Zo ja, welk type glas? : **Dubbel glas**

(bijvoorbeeld HR, HR+, HR++ of HR+++; zie de glassponning waarin doorgaans staat vermeld welke type glas er is geplaatst)

Is er sprake van isolerende beglazing in de gehele woning? **Ja**

Zo nee, welke ramen zijn niet geïsoleerd? : \_\_\_\_\_

f. Is er bij de isolerende beglazing sprake van condensvorming tussen het glas? **Nee**  
(Denk aan lekkende ruiten.)

Zo ja, waar? : \_\_\_\_\_

#### 5 Vloeren, plafonds en wanden

a. Is er sprake (geweest) van vochtdoorslag of optrekkend vocht op de vloeren, plafonds en/of wanden? **Nee**

Zo ja, waar? : \_\_\_\_\_

b. Is er sprake (geweest) van schimmelvorming op de vloeren, plafonds en/of wanden? **Nee**

Zo ja, waar? : \_\_\_\_\_

Investimus Woningmakelaars B.V.

Oscar Wildelaan 11

5629 MS, EINDHOVEN

Tel: 040-2441188

E-mail: [pedro@investimuswoningmakelaars.nl](mailto:pedro@investimuswoningmakelaars.nl)

[www.investimuswoningmakelaars.nl](http://www.investimuswoningmakelaars.nl)



- c. Zijn er (gerepareerde) of (verborgen) scheuren en/of beschadigingen in/aan vloeren, plafonds en/of wanden aanwezig? **Nee**  
 Zo ja, waar? : \_\_\_\_\_
- d. Hebben zich in het verleden problemen voorgedaan met de afwerkingen? (Bijvoorbeeld loszittend tegelwerk, loslatend behang of spuitwerk, holklinkend of loszittend stucwerk, etc.) **Nee**  
 Zo ja, waar? : \_\_\_\_\_
- e. Is er sprake (geweest) van gebreken aan de vloerconstructie, zoals scheve, doorbuigende, krakende, beschadigde en/of aangetaste vloerdelen? **Nee**  
 Zo ja, waar? : \_\_\_\_\_
- f. Is er sprake van vloerisolatie? **Ja**  
 Zo ja, wanneer heeft de isolatie van de vloer plaatsgevonden en met welk isolatiemateriaal? : **2006, voor het aanbrengen van de vloerverwarming. vloerverwarming is niet ingevrezen, eerst isolatieplaten en netten geplaatst. daarna de vloerverwarming waarna een cementdekvloer overheen is gestort.**  
 Heeft u een certificaat of bewijs van het na-isoleren? **Nee**  
 Is er sprake van volledige isolatie? **Niet bekend**  
 Zo nee, welke delen zijn er niet geïsoleerd? : \_\_\_\_\_

## 6 Fundering, kruipruimte en kelder

- a. Is er sprake (geweest) van gebreken aan de fundering? **Niet bekend**  
 Zo ja, waar? : \_\_\_\_\_
- b. Is de kruipruimte toegankelijk? **Nee**  
 Is de kruipruimte droog? **Ja**  
 Zo nee of meestal, toelichting: : \_\_\_\_\_
- c. Is er sprake van vochtdoorslag door de kelderwand? **Nee**  
 Zo ja of soms, toelichting: : \_\_\_\_\_
- d. Is de grondwaterstand in de afgelopen jaren waarneembaar gewijzigd of is er sprake van wateroverlast geweest? **Nee**  
 Zo ja, heeft dit tot problemen geleid in de vorm van water in de kruipruimte c.q. kelder? **Ja / Nee / n.v.t.**  
 Zo nee, tot wat voor andere problemen heeft dit geleid? : \_\_\_\_\_

## 7 Installaties

- a. Wat voor warmte-installatie(s) is/zijn er aanwezig in : **HR ketel in eigendom** de woning?  
 (bijvoorbeeld cv-installatie, WTW-systeem, WKO-systeem, (hybride) warmtepomp, airconditioning, zonneboiler, elektrische boiler, pelletkachel dan wel

een andere installatie)

Is/zijn de installatie(s) eigendom? **Ja**

Zo nee, toelichting: : \_\_\_\_\_  
(bijvoorbeeld de installatie(s) is/ zijn gehuurd of  
geleased. Tevens huur-/leaseprijs vermelden)

Merk van de installatie(s): : \_\_\_\_\_  
\_\_\_\_\_

Type(nummer) van de installatie(s): : \_\_\_\_\_  
\_\_\_\_\_

Installatiedatum van de installatie(s): : \_\_\_\_\_  
\_\_\_\_\_

Op welke datum is/zijn deze installatie(s) voor het : **2025**  
laatst onderhouden?

Is het onderhoud uitgevoerd door een erkend bedrijf? **Ja**

Zo ja, door wie? : \_\_\_\_\_  
\_\_\_\_\_

b. Zijn er de afgelopen tijd zaken opgevallen ten aanzien van de installatie(s)? **Nee**  
(bijvoorbeeld de cv-installatie moet meer dan 1 keer per jaar bijgevoerd worden of de installatie  
functioneert niet goed)

Zo ja, wat is u opgevallen? : \_\_\_\_\_  
\_\_\_\_\_

c. Zijn er radiatoren die niet warm worden? **Nee**

Zo ja, welke? : \_\_\_\_\_  
\_\_\_\_\_

d. Zijn er radiatoren of (water)leidingen die lekken? **Nee**

Zo ja, waar en welke? : \_\_\_\_\_  
\_\_\_\_\_

e. Zijn er radiatoren of (water)leidingen die ooit zijn bevroren? **Nee**

Zo ja, waar? : \_\_\_\_\_  
\_\_\_\_\_

f. Heeft u vloerverwarming in de woning? **Ja**

Zo ja, betreft dit elektrische vloerverwarming, vloerverwarming met warm water of anders? **Ja**

Elektrisch:

warm water: **Ja**

overig, namelijk : \_\_\_\_\_  
\_\_\_\_\_

Waar bevindt zich de elektrische vloerverwarming? : **nvt**

Waar bevindt zich de vloerverwarming met warm : **BG**  
water?

Waar bevindt zich de overige vloerverwarming? : \_\_\_\_\_  
\_\_\_\_\_

g. Zijn er vertrekken die niet (goed) warm worden? **Nee**

Zo ja, welke? : \_\_\_\_\_  
\_\_\_\_\_

h. Heeft de woning zonnepanelen die uw eigendom zijn? **Nee**

Investimus Woningmakelaars B.V.

Oscar Wildelaan 11

5629 MS, EINDHOVEN

Tel: 040-2441188

E-mail: [pedro@investimuswoningmakelaars.nl](mailto:pedro@investimuswoningmakelaars.nl)

[www.investimuswoningmakelaars.nl](http://www.investimuswoningmakelaars.nl)



- Heeft de woning zonnepanelen die worden gehuurd of geleased? **Nee**
- Kan het huurcontract/ leasecontract worden overgenomen door koper? Zo ja, dan overnamecontract opvragen. Ja / Nee / Niet bekend
- Hoeveel zonnepanelen zijn er aanwezig? Aantal: \_\_\_\_\_
- Zo ja, blijven de zonnepanelen achter? Ja / Nee / n.v.t./Nader overeen te komen
- Wat is de capaciteit van één zonnepaneel? : \_\_\_\_\_  
(De capaciteit van zonnepanelen wordt uitgedrukt in Wattpiek (Wp). Bijvoorbeeld één zonnepaneel levert 390 Wp.
- Functioneren alle zonnepanelen? Ja / Nee / Niet bekend
- Wat is het merk/ type van de zonnepanelen? : \_\_\_\_\_
- Maakt u gebruik van een app om de opbrengst van de zonnepanelen te bekijken? Ja / Nee
- Zo ja, welke? : \_\_\_\_\_
- In welk jaar zijn de zonnepanelen geplaatst en door wie? Jaar: \_\_\_\_\_
- Installateur: : \_\_\_\_\_
- Is de btw over het aankoopbedrag teruggevraagd van de belastingdienst? Ja / Nee
- Hoeveel stroom heeft u het afgelopen jaar opgewekt? Jaar: \_\_\_\_\_
- Aantal kWh: : \_\_\_\_\_
- Hoe lang zit er nog fabrieksgarantie op de zonnepanelen? : \_\_\_\_\_
- Zijn de zonnepanelen aangeschaft met subsidie? Ja / Nee
- Zo ja, moet de subsidie worden terugbetaald? Ja / Nee / n.v.t.
- Zo ja, welk bedrag moet worden terugbetaald? € \_\_\_\_\_
- i. In welk jaar zijn voor het laatst de aanwezige schoorsteenkanalen/rookgasafvoeren geveegd/gereinigd? : \_\_\_\_\_
- j. Wanneer heeft u de aanwezige schoorsteenkanalen voor het laatst gebruikt? : \_\_\_\_\_
- Is de trek van aanwezige schoorsteenkanalen goed? **Niet bekend**
- k. Zijn er onderdelen van de elektrische installatie vernieuwd? (onder de elektrische installatie wordt verstaan alle elektra leidingen/ schakelaars stopcontacten, meterkast e.d.) **Nee**
- Zo ja, wanneer en welke onderdelen? : \_\_\_\_\_
- Zijn er gebreken aan de elektrische installatie? **Nee**
- Zo ja, welke? : \_\_\_\_\_
- l. Is er een laadpaal aanwezig voor een elektrische auto? **Nee**

Zo ja, waar bevindt deze zich? : \_\_\_\_\_

Blijft deze achter? Ja / Nee / n.v.t./Nader overeen te komen

m. Is er mechanische ventilatie of een soortgelijk systeem aanwezig? **Ja**

Zo ja, functioneert dit systeem naar behoren? **Ja**

Zo nee, toelichting: : \_\_\_\_\_

Wanneer is dit systeem voor het laatst onderhouden? : \_\_\_\_\_

Hoe oud is dit systeem ongeveer? : \_\_\_\_\_

n. Is er een domoticasysteem of een soortgelijk systeem aanwezig? (Een domoticasysteem bedient de verwarming, verlichting, verwarming, audio, ventilatie e.d. automatisch) **Nee**

Zo ja, functioneert dit systeem naar behoren? Ja / Nee

Zo nee, toelichting: : \_\_\_\_\_

Hoe oud is dit systeem ongeveer? : \_\_\_\_\_

o. Zijn er rookmelders op iedere verdieping aanwezig? **Nee**

Zo ja, hoe oud zijn de rookmelders ongeveer? : \_\_\_\_\_

## 8 Sanitair, riolering en keuken

a. Zijn er beschadigingen aan wastafels, douche, bad, toiletten, gootstenen en kranen? **Nee**

Zo ja, welke? : \_\_\_\_\_

b. Hoe oud is de badkamer ongeveer? : **1 jaar**

c. Lopen de afvoeren van wastafels, douche, bad, toiletten, gootstenen en kranen goed door? **Ja**

Zo nee, welke niet? : \_\_\_\_\_

d. Is de woning aangesloten op het gemeentelijke riool? **Ja**

e. Zijn er gebreken (geweest) aan de riolering, zoals breuken, stankoverlast, lekkages, etc.? **Nee**

Zo ja, welke? : \_\_\_\_\_

f. Is er een andere voorziening, zoals een septictank, beerput of dergelijk aanwezig? **Nee**

Zo ja, wat is er aanwezig en hoe dient dit te worden onderhouden? : \_\_\_\_\_

g. Van welk jaar dateert de keukenopstelling ongeveer? : **2025**

h. Van welk jaar dateert de inbouwapparatuur ongeveer? : **2025**

Functioneert alle inbouwapparatuur? **Ja**

Zo nee, welk inbouwapparaat functioneert niet? : \_\_\_\_\_

- i. Heeft u een kokend water kraan? (bijvoorbeeld een Quooker kraan of een soortgelijke kraan) **Ja**  
 Zo ja, functioneert deze kraan naar behoren en hoe : **ja 1 jaar oud**  
 oud is deze kraan ongeveer?

## 9 Diversen

- a. Wat is het bouwjaar van de woning? : **1973**
- b. Zijn er asbesthoudende materialen in/op de woning/ bijgebouw(en) aanwezig? (bijvoorbeeld asbest zeil, een asbestplaat die onder en/of achter de CV ketel is geplaatst, asbesthoudend isolatiemateriaal om de verwarmingsbuis, asbesthoudend koord bij oude cv-ketels/gaskachels, asbestgolfplaten e.d.) **Niet bekend**  
 Zo ja, welke en waar? : \_\_\_\_\_
- c. Blijft er in de woning zeil achter, al dan niet vastgelijmd, dat is aangeschaft tussen 1955 en 1982? **Nee**
- d. Is er sprake van loden leidingen in de woning? **Nee**  
 Zo ja, waar? : \_\_\_\_\_
- e. Is er een Japanse duizendknoop aanwezig in de tuin? (Een Japanse duizendknoop is een exotische plant, welke moeilijk te verwijderen is. De sterke wortelstokken en stengels van de Japanse duizendknoop zijn in staat om schade te veroorzaken aan gebouwen, leidingen en wegen) **Nee**
- f. Is er in puin/asbest afval in de grond/tuin aanwezig? **Niet bekend**
- g. Heeft u elders lekkages gehad? (dus los van het dak/ sanitair/ riolering) **Nee**
- h. Is de grond verontreinigd? **Niet bekend**  
 Zo ja, is er een onderzoeksrapport? Ja / Nee / n.v.t.  
 Zo ja, heeft de gemeente/provincie een onderzoeks- of saneringsbevel opgelegd? Ja / Nee / n.v.t.
- i. Is er een olietank aanwezig of aanwezig geweest? **Nee**  
 Zo ja, is deze gesaneerd/verwijderd? Ja / Nee / n.v.t.  
 Als deze is gesaneerd, waar is de olietank op het perceel gesitueerd? : \_\_\_\_\_  
 Is er een Kiwa-certificaat aanwezig? **n.v.t.**
- j. Is er sprake van overlast door ongedierte in of (rond)om de woning? **Nee**  
 (Denk aan muizen, ratten, kakkerlakken, etc.)  
 Zo ja, waar? : \_\_\_\_\_
- k. Is de woning aangetast door houtworm, boktor, ander ongedierte of zwam? **Nee**  
 Zo ja, waar? : \_\_\_\_\_  
 Zo ja, is deze aantasting al eens behandeld? Ja / Nee / n.v.t.  
 Zo ja, wanneer? : \_\_\_\_\_  
 Zo ja, door welk bedrijf? : \_\_\_\_\_
- l. Is er sprake van chlorideschade (betonrot)? (Betonrot komt vooral voor in kruipruimtes van woningen gebouwd tussen 1965 en 1981 die voorzien zijn van betonnen vloerelementen van het **Niet bekend**

merk Kwaaitaal of Manta. Ook andere beton- elementen - bijvoorbeeld balkons - kunnen aangetast zijn)

Zo ja, waar? : \_\_\_\_\_

m. Hebben er verbouwingen en/of bijbouwingen plaatsgevonden in en/of om de woning? **Ja**

Zo ja, welke ver-/bijbouwingen? : **Hele woning in 2025 verbouwd tevens de schuur bij de woning getrokken en een bijkeuken van gemaakt**

Zo ja, in welk jaartal? : **2025**

Zo ja, door welk bedrijf zijn deze uitgevoerd? : **Verschillende**

n. Zijn er verbouwingen of uitbreidingen uitgevoerd zonder omgevingsvergunning (voorheen bouwvergunning)? **Ja**

Zo ja, welke? : **Bijkeuken bij de woning getrokken**

o. Is er sprake van glasvezel internet? **Niet bekend**

p. Bent u in het bezit van een definitief energieprestatiecertificaat/energielabel? **Ja**

Zo ja, welke label? : **heb 18 febr 2026 een afspraak voor de beoordeling**

### 10 Vaste lasten

a. Hoeveel betaalde u voor de laatste aanslag onroerendezaakbelasting? **€ 388**

Belastingjaar? : **2025**

b. Wat is de WOZ-waarde? **€ 429000**

Peiljaar? : **2024**

c. Hoeveel betaalde u voor de laatste aanslag waterschapslasten? **€ 80**

Belastingjaar? : **2025**

d. Hoeveel betaalde u voor de laatste aanslag gemeentelijke belastingen? (zoals rioolheffing en afvalstoffenheffing e.d.) **€ 806**

Belastingjaar? : **2025**

e. Welke voorschotbedragen betaalt u maandelijks aan de nutsbedrijven? Gas: **€ 255**

Elektra: € \_\_\_\_\_

Water: € \_\_\_\_\_

Stadsverwarming: € \_\_\_\_\_

Anders: : \_\_\_\_\_

Te weten: **€ 255**

Wat is uw jaarverbruik voor gas/ elektriciteit en water? Gas (m<sup>3</sup>): \_\_\_\_\_

Elektriciteit hoog (kWh): \_\_\_\_\_

Elektriciteit laag (kWh): \_\_\_\_\_

Elektriciteit totaal (kWh): \_\_\_\_\_

Water (m<sup>3</sup>): \_\_\_\_\_

Stadsverwarming (GJ): \_\_\_\_\_

Anders: \_\_\_\_\_

Met hoeveel bewoners bewoonde u de woning? Aantal: \_\_\_\_\_

f. Zijn er lease- en/of huurkoopcontracten? **Nee**

(Bijvoorbeeld keuken, kozijnen, cv-ketel, etc.)

Investimus Woningmakelaars B.V.

Oscar Wildelaan 11

5629 MS, EINDHOVEN

Tel: 040-2441188

E-mail: [pedro@investimuswoningmakelaars.nl](mailto:pedro@investimuswoningmakelaars.nl)

[www.investimuswoningmakelaars.nl](http://www.investimuswoningmakelaars.nl)



Zo ja, welke? : \_\_\_\_\_

Zijn deze contracten overdraagbaar op de koper? Ja / Nee  
Let op! Veel lease- en huurkoopcontracten zijn niet langer overdraagbaar op een koper. Neem hiervoor contact op met de betreffende leverancier.

Hoe lang lopen de contracten nog en wat is de eventuele afkoopsom? Afkoopsom: € \_\_\_\_\_

Duur: : \_\_\_\_\_

g. Als er sprake is van erfpacht of opstalrecht hoe hoog is dan de canon per jaar? € \_\_\_\_\_

Heeft u alle canons betaald? **n.v.t.**

Is de canon afgekocht? **n.v.t.**

Zo ja, tot wanneer? : \_\_\_\_\_

h. Heeft u alle gemeentelijke belastingen die u verschuldigd bent al betaald? **Ja**

Zijn er variabele bedragen voor gemeenschappelijke poorten, inritten of terreinen? **Nee**

Zo ja, hoe hoog en waarvoor? : \_\_\_\_\_

i. Heeft u, om in de straat te parkeren, een parkeervergunning nodig? **Nee**

Hoeveel parkeervergunningen kunnen er maximaal : \_\_\_\_\_  
worden aangevraagd? \_\_\_\_\_

Wat zijn de kosten voor deze parkeervergunning(en) per jaar? € \_\_\_\_\_

#### 11 Garanties

a. Zijn er lopende onderhoudscontracten en/of garantieregelingen overdraagbaar aan de koper? **Nee**  
(Zoals dakbedekking, cv-installatie, dubbele beglazing, etc.)

Zo ja, welke? : \_\_\_\_\_

#### 12 Nadere informatie

Overige zaken(Overige zaken die de koper naar uw : \_\_\_\_\_  
mening moet weten) \_\_\_\_\_

Investimus Woningmakelaars B.V.  
Oscar Wildelaan 11  
5629 MS, EINDHOVEN  
Tel: 040-2441188  
E-mail: [pedro@investimuswoningmakelaars.nl](mailto:pedro@investimuswoningmakelaars.nl)  
[www.investimuswoningmakelaars.nl](http://www.investimuswoningmakelaars.nl)

