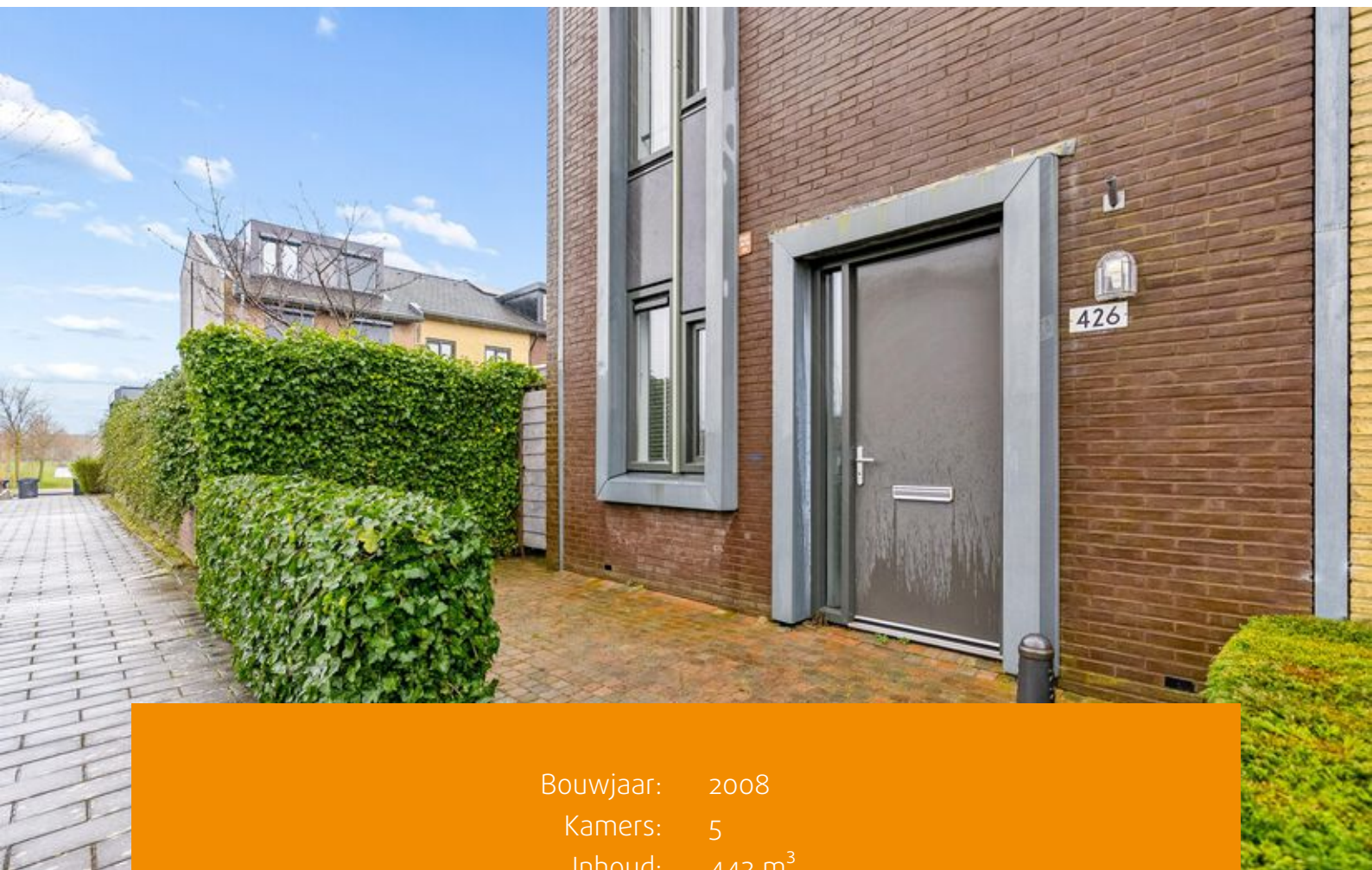




ALMERE
Grootzeil 426

Kenmerken & specificaties



Bouwjaar: 2008
Kamers: 5
Inhoud: 442 m³
Woonoppervlakte: 118 m²
Perceeloppervlakte: 194 m²

Vraagprijs: € 500.000 k.k.



Deze aantrekkelijke eindwoning op een royaal hoekperceel van maar liefst 194 m² in de populaire wijk Noorderplassen combineert comfort, ruimte en een heerlijke ligging!

De woning, gebouwd in 2008, beschikt over 118 m² woonoppervlakte, drie slaapkamers en een ruime zolderverdieping waar eenvoudig een vierde slaapkamer gerealiseerd kan worden. Dankzij de hoekligging profiteert u van extra privacy én een tuin waar u in de zomer tot het einde van de dag van de zon kunt genieten. Een ideale woning voor gezinnen of iedereen die op zoek is naar ruimte en wooncomfort in een fijne woonomgeving.

Ligging en voorzieningen

De woning ligt in de geliefde wijk Noorderplassen, een moderne en kindvriendelijke woonomgeving met alle dagelijkse voorzieningen binnen handbereik. Op korte afstand vindt u onder andere een basisschool, kinderopvang, supermarkt en bushalte.

Voor liefhebbers van water en buitenleven is dit een heerlijke plek om te wonen. In de directe omgeving zijn diverse watersportmogelijkheden en recreatiegebieden te vinden. Daarnaast zijn uitvalswegen goed bereikbaar en zijn er voldoende speelvoorzieningen voor kinderen in de buurt.

Indeling van de woning

Begane grond

Via de entree komt u in de hal met meterkast, toiletruimte en toegang tot de woonkamer. De lichte en ruime woonkamer profiteert van de hoekligging en grote ramen, waardoor er veel natuurlijk licht binnenvalt. De woonkamer staat in open verbinding met de keuken, wat zorgt voor een gezellige en praktische leefruimte. Vanuit de woonkamer heeft u directe toegang tot de ruime tuin, waar u dankzij de hoekligging vrijwel de hele dag van de zon kunt genieten.

Eerste verdieping

Op de eerste verdieping bevinden zich drie comfortabele slaapkamers en een badkamer. De kamers zijn praktisch ingedeeld en bieden volop mogelijkheden voor een gezin, thuiswerkplek of hobbyruimte. De badkamer is centraal gelegen en voorzien van een ruime inloopdouche, een wastafelmeubel met lades en een toilet.

Tweede verdieping

De ruime zolderverdieping biedt volop mogelijkheden. Hier kan eenvoudig een vierde slaapkamer gerealiseerd worden. Daarnaast is er veel praktische bergruimte achter de knieschotten, ideaal voor het opbergen van seizoensspullen en andere zaken. Tevens bevindt zich hier de wasmachine en droger aansluiting. Dankzij het Lessenaarsdak leent deze verdieping zich bovendien uitstekend voor een dakkapel, waardoor er in de toekomst nog meer ruimte gecreëerd kan worden wanneer de woonwensen veranderen.







Plattegronden

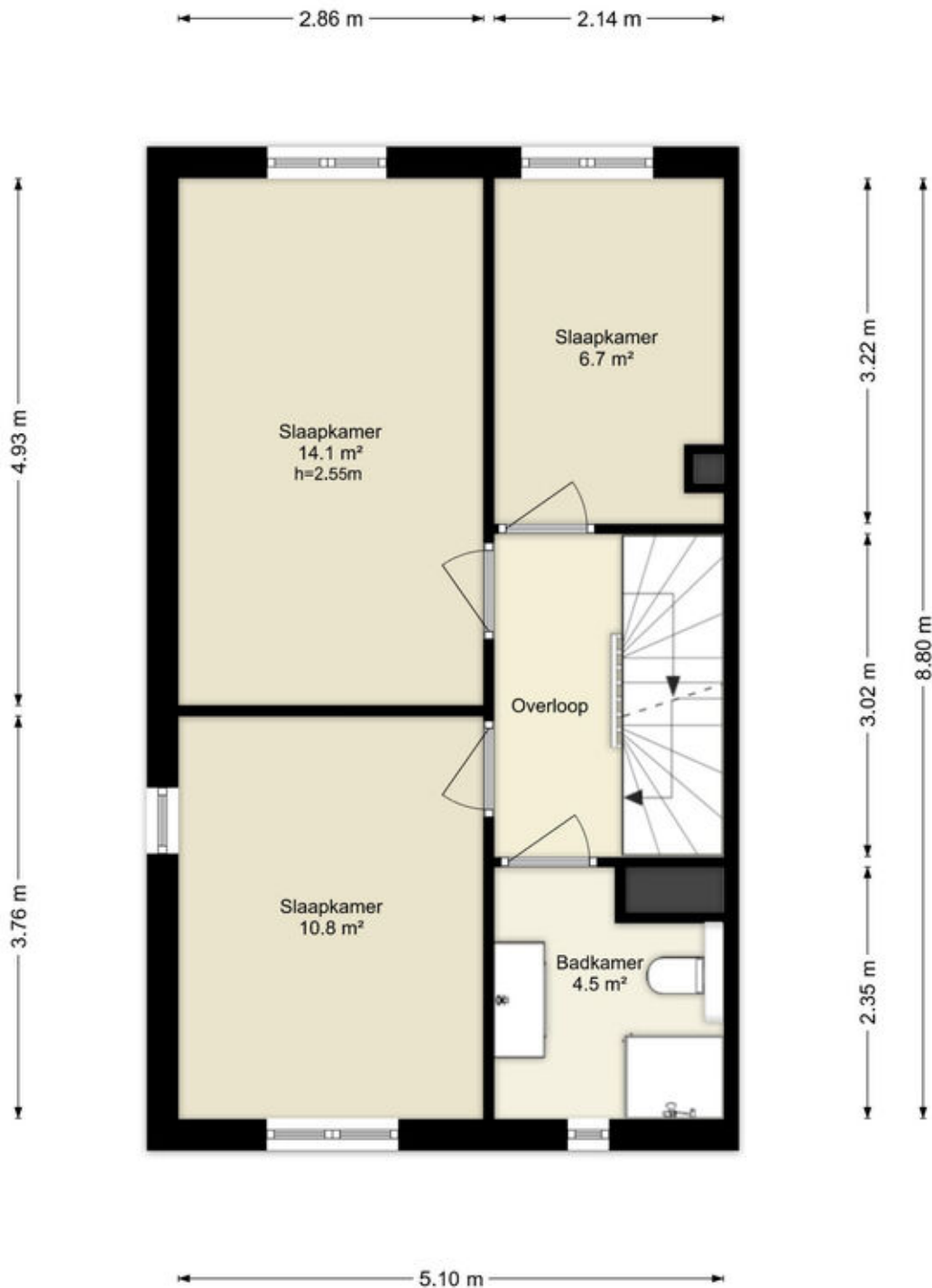


Deze plattegronden zijn uitsluitend bedoeld als indicatie van de woningindeling. De symbolen voor (dak)ramen, deuren, keuken- en sanitaire onderdelen tonen alleen de positie van de voorziening, niet het exacte type of de exacte afmetingen; al deze elementen zijn bij benadering geplaatst.

Alle (oppervlakte)maten zijn vereenvoudigd. Getoonde oppervlaktetaten bij schuine daken zijn berekend tot de 150 cm-hoogtelijn.

Plattegronden

Grootzeil 426 - Almere Eerste Verdieping

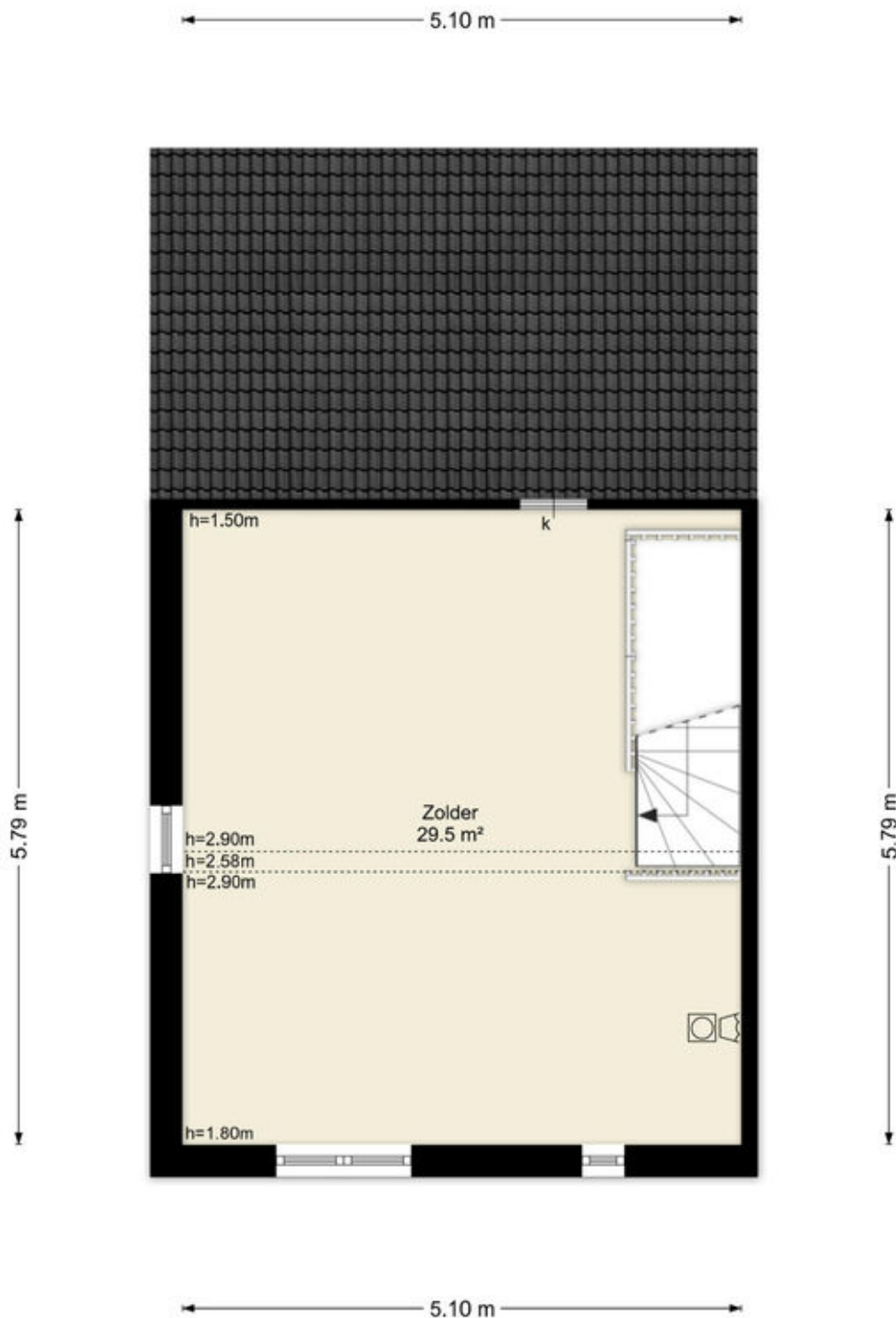


Deze plattegronden zijn uitsluitend bedoeld als indicatie van de woningindeling.
De symbolen voor (dak)ramen, deuren, keuken- en sanitaire onderdelen tonen
alleen de positie van de voorziening, niet het exacte type of de exacte afmetingen;
al deze elementen zijn bij benadering geplaatst.

Alle (oppervlakte)maten zijn vereenvoudigd. Getoonde oppervlaktematen
bij schuine daken zijn berekend tot de 150 cm-hoogtelijn.

Plattegronden

Grootzeil 426 - Almere Tweede Verdieping

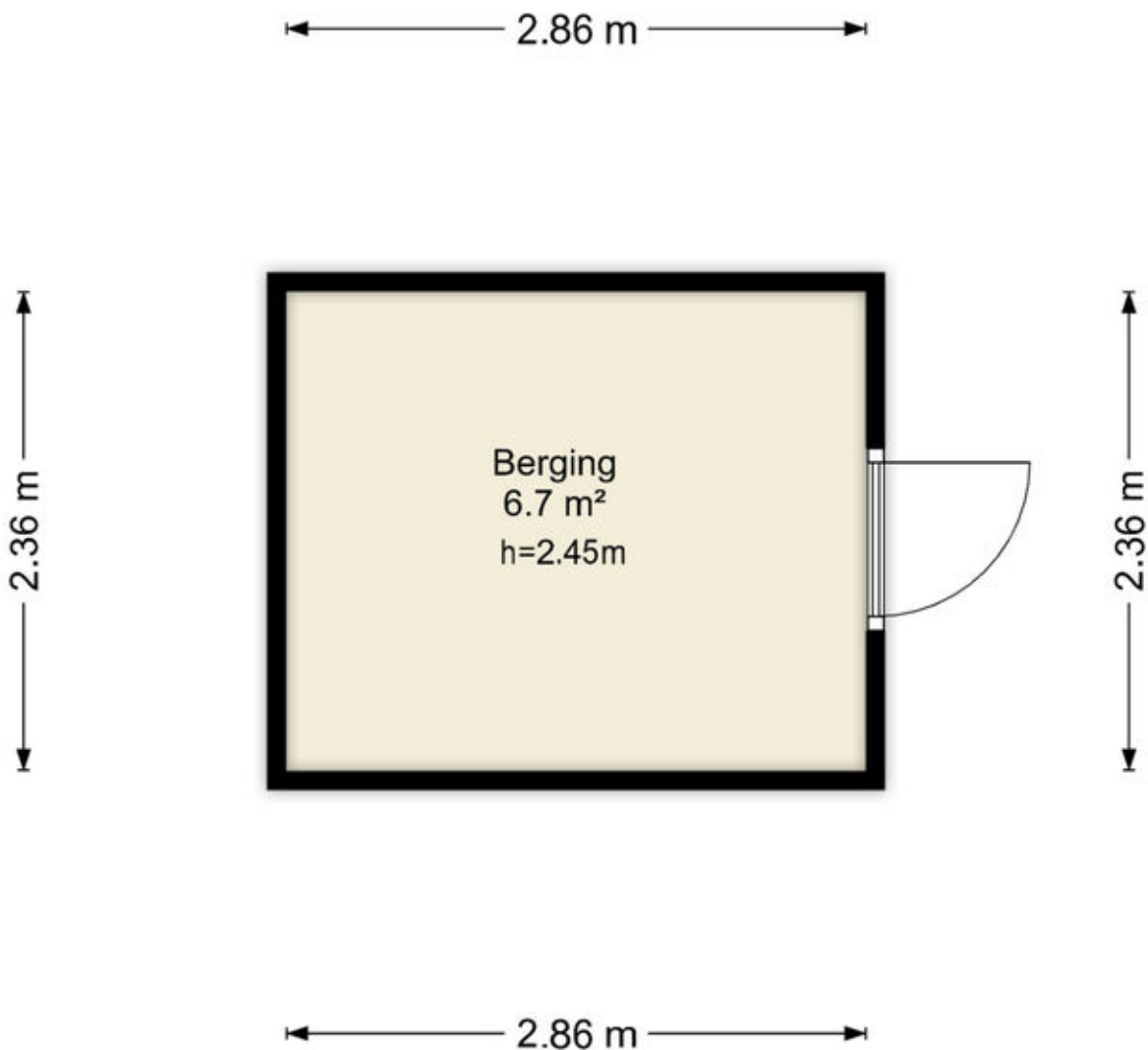


Deze plattegronden zijn uitsluitend bedoeld als indicatie van de woningindeling. De symbolen voor (dak)ramen, deuren, keuken- en sanitaire onderdelen tonen alleen de positie van de voorziening, niet het exacte type of de exacte afmetingen; al deze elementen zijn bij benadering geplaatst.

Alle (oppervlakte)maten zijn vereenvoudigd. Getoonde oppervlaktetaten bij schuine daken zijn berekend tot de 150 cm-hoogtelijn.

Plattegronden

Grootzeil 426 - Almere Berging



Deze plattegronden zijn uitsluitend bedoeld als indicatie van de woningindeling. De symbolen voor (dak)ramen, deuren, keuken- en sanitaire onderdelen tonen alleen de positie van de voorziening, niet het exacte type of de exacte afmetingen; al deze elementen zijn bij benadering geplaatst.


Alle (oppervlakte)maten zijn vereenvoudigd. Getoonde oppervlaktematen bij schuine daken zijn berekend tot de 150 cm-hoogtelijn.

Kadastrale kaart

Kadastrale kaart

Uw referentie: ---



12345 Perceelnummer	Deze kaart is noordgericht	Schaal 1: 500	
25 Huisnummer	Vastgestelde kadastrale grens	Kadastrale gemeente Almere	
— Vastgestelde kadastrale grens	Voorlopige kadastrale grens	Sectie E	
— Voorlopige kadastrale grens	Administratieve kadastrale grens	Perceel 902	
— Administratieve kadastrale grens	Bebouwing		
— Bebouwing			

Voor een eensluitend uittreksel, geleverd op 20 januari 2026
De bewaarder van het kadaster en de openbare registers

Aan dit uittreksel kunnen geen betrouwbare maten worden ontleend.
De Dienst voor het kadaster en de openbare registers behoudt zich de intellectuele eigendomsrechten voor, waaronder het auteursrecht en het databankenrecht.

Lijst van zaken

	Blijft achter	Gaat mee	Ter overname
Woning - Interieur			
Allesbrander		X	
Houtkachel			X
Verlichting, te weten			
- inbouwspots/dimmers	X		
- opbouwspots/armaturen/lampen/dimmers	X		
- losse (hang)lampen	X		
Raamdecoratie/zonwering binnen, te weten			
- jaloezieën	X		
Vloerdecoratie, te weten			
- parketvloer	X		
- houten vloer(delen)	X		
- laminaat	X		
Woning - Keuken			
Keukenblok (met bovenkasten)	X		
Keuken (inbouw)apparatuur, te weten			
- kookplaat	X		
- (gas)fornuis	X		
- afzuigkap	X		
- magnetron	X		
- oven	X		
- koelkast	X		
- vriezer	X		
- koel-vriescombinatie	X		
- vaatwasser	X		
Woning - Sanitair/sauna			
Toilet met de volgende toebehoren			
- toilet	X		

Lijst van zaken

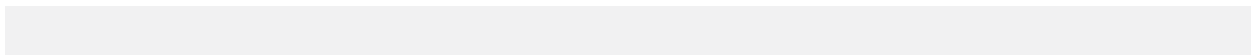
	Blijft achter	Gaat mee	Ter overname
- toiletrolhouder	X		
- fontein	X		
Badkamer met de volgende toebehoren			
- douche (cabine/scherm)	X		
- wastafel	X		
- wastafelmeubel	X		
- toilet	X		
- toiletrolhouder	X		
- toiletborstel(houder)	X		
Woning - Exterieur/installaties/veiligheid/ energiebesparing			
(Voordeur)bel	X		
Rookmelders	X		
(Klok)thermostaat	X		
Telefoonaansluiting/internetaansluiting	X		
Tuin - Inrichting			
Tuinaanleg/bestrating	X		
Beplanting	X		
Tuin - Verlichting/installaties			
Buitenverlichting	X		
Tuin - Bebouwing			
Tuinhuis/buitenberging	X		
Kasten/werkbank in tuinhuis/berging	X		
Tuin - Overig			
Overige tuin, te weten			
- (sier)hek	X		
- vlaggenmast(houder)	X		

Lijst van zaken

Blijft achter

Gaat mee

Ter
overname



Over ons



Onze roots gaan terug naar 1975. Onze organisatie startte dat jaar als een echt familiebedrijf en eerste makelaar van Flevoland. We groeiden uit tot een organisatie met 80 medewerkers in Almere, Amsterdam, Dronten, Lelystad en Zwolle. We zijn in ons DNA altijd een familiebedrijf gebleven met service hoog in het vaandel. Klanttevredenheid is een van onze belangrijkste graadmeters. Op de gemiddelde 9- die we op Funda van onze opdrachtgevers krijgen, zijn we dan ook erg trots. Al een aantal jaren op rij worden we door Vastgoed uitgeroepen tot de nummer 1 makelaar van Almere.

Trots op onze stad

Almere is de afgelopen jaren steeds populairder geworden. Of het nu om starters gaat die hun eerste studio kopen, gezinnen uit Amsterdam die in onze stad de ruimte en het groen opzoeken of fervente Almeerders die de stad voor geen goud willen verlaten en toe zijn aan een volgende stap in hun wooncarrière.

In die stad mogen wij wonen en werken!

Ons team

We werken met uiteraard een deskundig team van makelaars en gedreven ondersteuning die tot het uiterste gaan om onze opdrachtgevers van dienst te zijn. Dat lukt niet altijd van 9 tot 17 en dat hoeft ook niet. We zijn met een heel team, waardoor we ook 's avonds en op zaterdag afspraken kunnen maken. Net wanneer het jou het beste uitkomt.

We wensen je veel succes met de zoektocht naar je nieuwe huis! Uiteraard staan we graag voor je klaar wanneer je advies kunt gebruiken!



Contact

Randstad 2301,
1314 BN Almere
Tel: 036 533 0077
www.vanderlinden.nl
info.almere@vanderlinden.nl

