

# Royaal uitgebouwde hoekwoning



APELDOORN | Voorlandseweg 25

vraagprijs € 367.500 k.k.



055-5332915 | [info@buurman.nl](mailto:info@buurman.nl)  
[www.buurman.nl](http://www.buurman.nl)

# Kenmerken & specificaties



Gebruiksoppervlakte wonen:	87 m <sup>2</sup>
Perceeloppervlakte:	222 m <sup>2</sup>
Inhoud:	309 m <sup>3</sup>
Bouwjaar:	1965
Energielabel:	C



# Veel lichtinval in de woonkamer

Aan de rustige en geliefde Voorlandseweg, aan de westzijde van het centrum van Apeldoorn, staat deze royaal uitgebouwde hoekwoning met veel lichtinval, drie slaapkamers, een balkon en een perceel van maar liefst 222 m<sup>2</sup>.

De woning ligt in een prettige en rustige woonomgeving met alle dagelijkse voorzieningen in de directe nabijheid. Het centrum van Apeldoorn bevindt zich op wandelafstand en ook de omliggende bossen zijn eenvoudig bereikbaar. Binnen enkele fietsminuten sta je al in de Veluwe bosgebieden.

De woning is aan de achterzijde én deels aan de aan de zijkant uitgebouwd, daardoor is er veel extra woonoppervlakte gerealiseerd op de begane grond. De woning is goed onderhouden, maar niet op alle punten modern. Hier vind je volop mogelijkheden om het geheel naar eigen smaak verder aan te passen.

Enkele pluspunten:

- Gelegen in een rustige en geliefde woonomgeving nabij het centrum
- + Royaal uitgebouwde hoekwoning (achterzijde en zijkant)
- + Veel lichtinval in de woonkamer
- + Perceel van 222 m<sup>2</sup> met achter- en zijtuin
- + Mogelijkheid tot het realiseren van een oprit voor meerdere auto's
- + Stenen schuur en extra houten tuinberging

Door de woning heen:

Via de entree kom je binnen in de woning en bereik je de woonkamer. Hier valt direct de prettige lichtinval op. Dankzij de uitbouw aan de achterzijde en de extra uitbreiding aan de zijkant is een royale leefruimte ontstaan. De woonkamer biedt volop plek voor een comfortabele zit- en eethoek en beschikt bovendien over een open haard, wat zorgt voor extra sfeer tijdens de koudere maanden.

De keuken is eveneens ruim opgezet en uitgevoerd in een lichte kleurstelling. De keuken beschikt over diverse inbouwapparatuur, waaronder een kookplaat, afzuigkap, vaatwasser, koelkast en oven. In de aanbouw is extra werk- en bergruimte aanwezig, waardoor de keuken praktisch en functioneel is ingericht. Deze ruimte wordt momenteel ook gebruikt als werkplek.

Op de eerste verdieping bevinden zich drie slaapkamers en de badkamer. Een van de slaapkamers aan de achterzijde wordt momenteel gebruikt als hoofdslaapkamer en heeft een prettig formaat met veel lichtinval en vaste kastruimte. Vanuit deze kamer is er toegang tot een ruim balkon.

De overige twee slaapkamers zijn eveneens goed bruikbaar en beschikken ook over vaste kastruimte. De geheel betegelde badkamer is eenvoudig uitgevoerd en voorzien van een wastafel en een douche. Vanaf de overloop is via een vlizotrap de grote bergzolder bereikbaar, ideaal voor het opbergen van je spullen.

Buiten:

De woning staat op een ruim perceel van 222 m<sup>2</sup>. Dankzij de ligging op de hoek beschikt de woning niet alleen over een achtertuin, maar ook over een zijtuin. In de tuin staan een stenen schuur en een extra houten tuinberging, waardoor er voldoende bergruimte aanwezig is.

De zijtuin wordt momenteel gebruikt als siertuin met een pad naar achteren, maar biedt ook de mogelijkheid om een inrit te realiseren met parkeergelegenheid voor meerdere auto's op eigen terrein.























# Begane grond



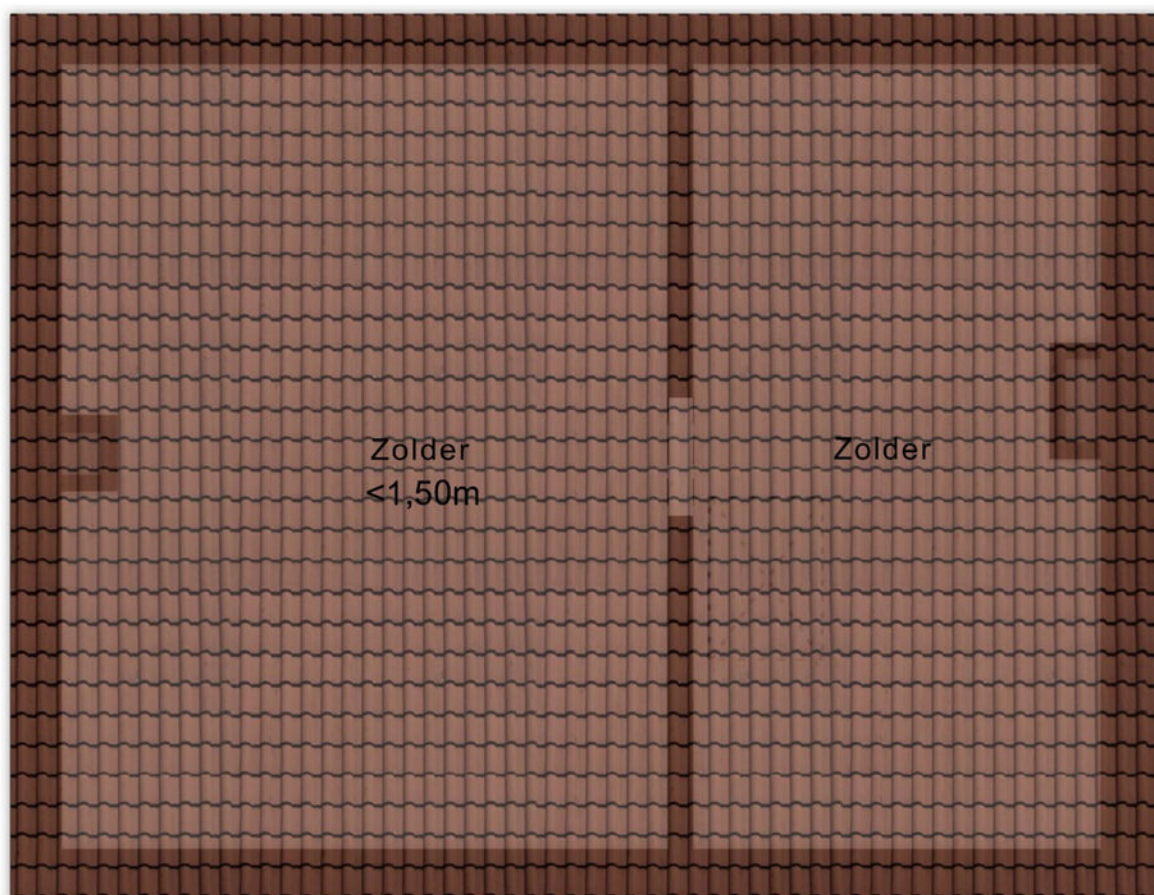
# 1e verdieping



# Zolder

3.57 m 2.40 m

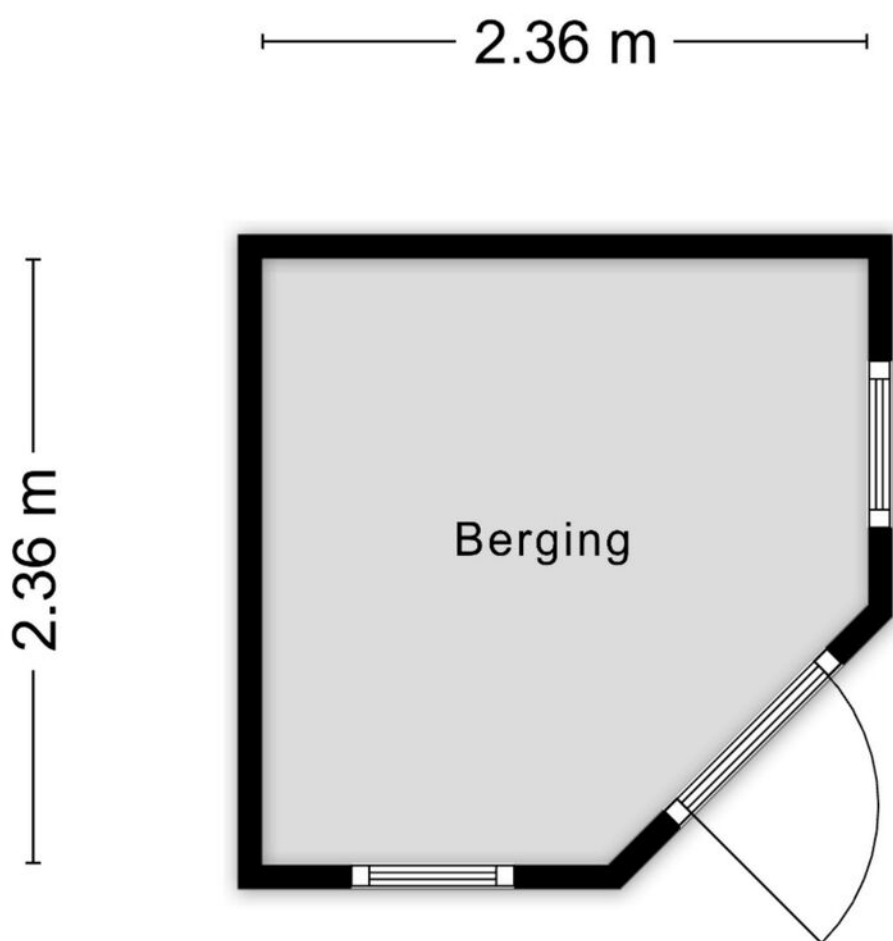
4.62 m



6.12 m

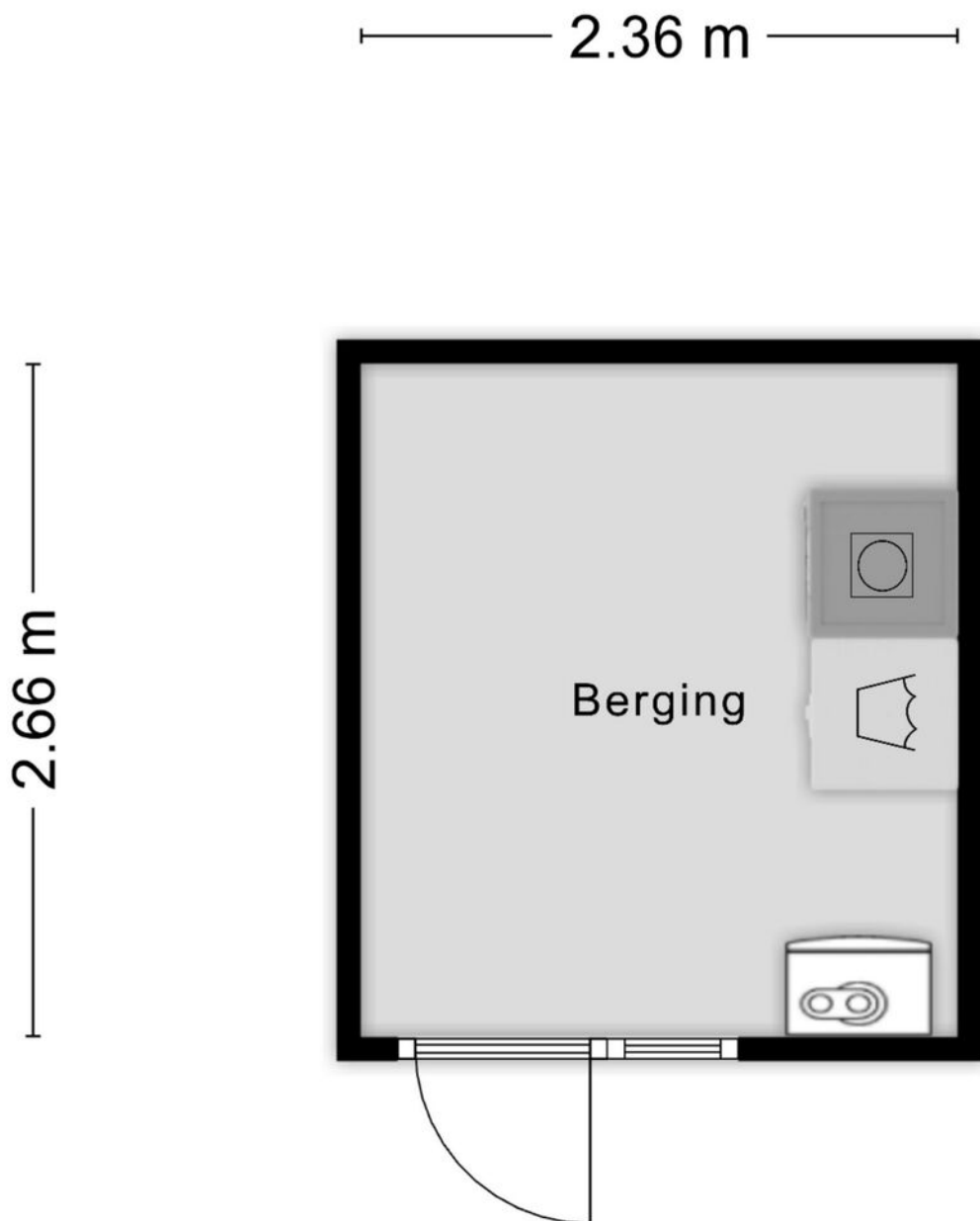
Aan de plattegronden kunnen geen rechten worden ontleend  
© Zibber [www.zibber.nl](http://www.zibber.nl)

# Berging



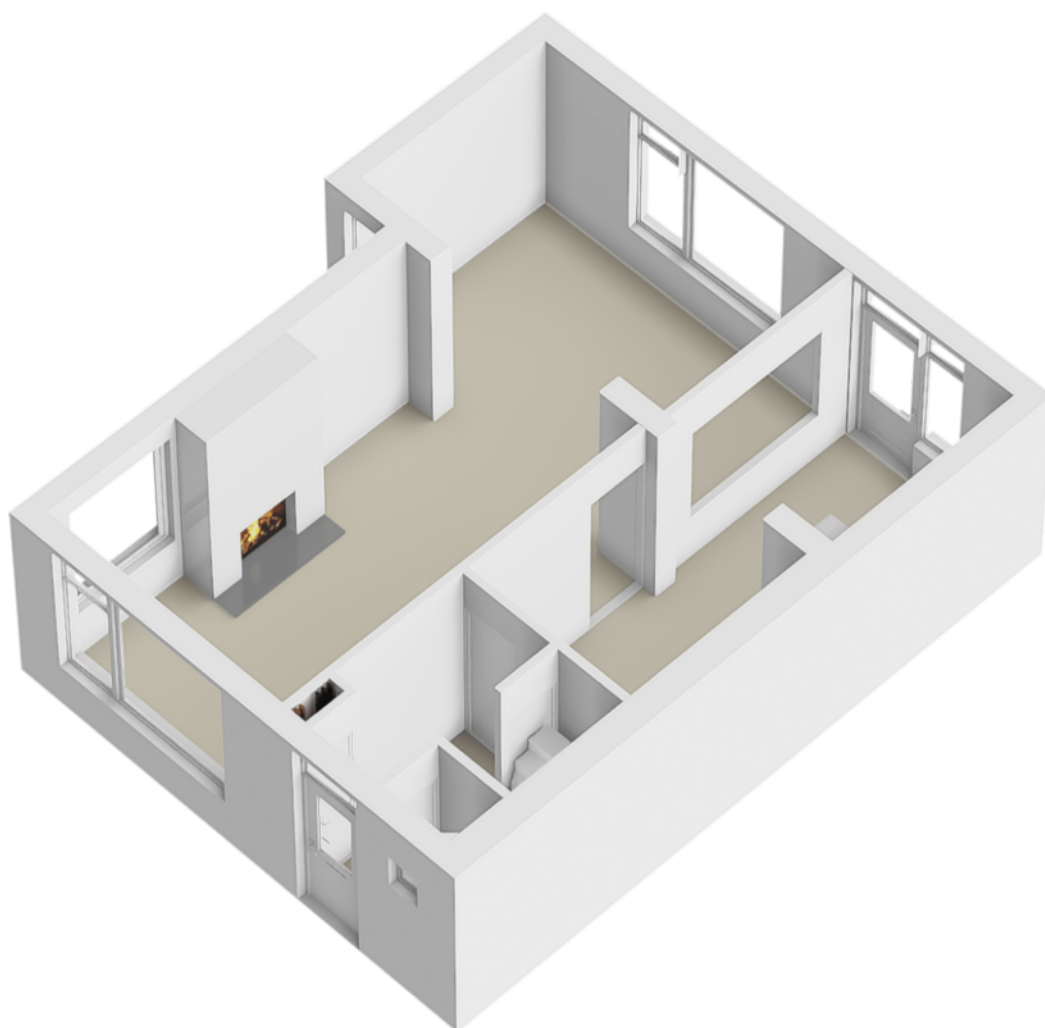
Aan de plattegronden kunnen geen rechten worden ontleend  
© Zibber [www.zibber.nl](http://www.zibber.nl)

# Berging

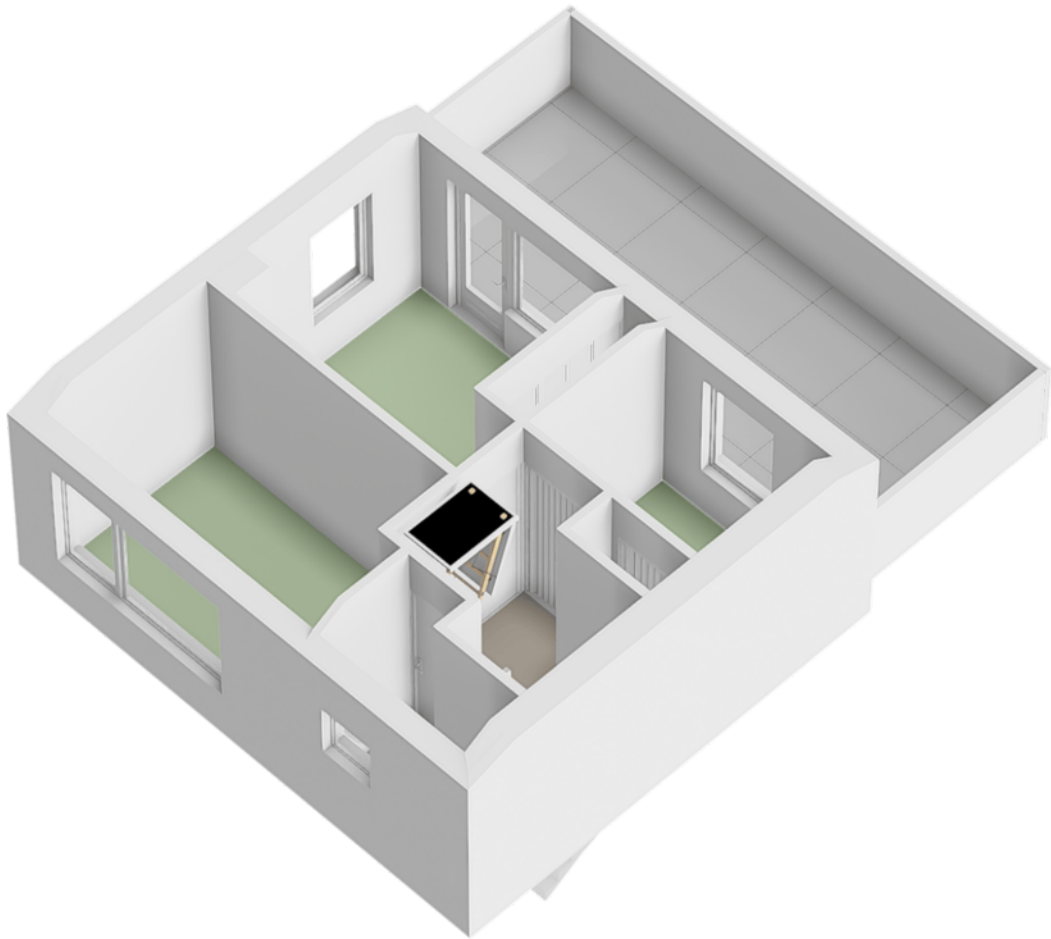


Aan de plattegronden kunnen geen rechten worden ontleend  
© Zibber [www.zibber.nl](http://www.zibber.nl)

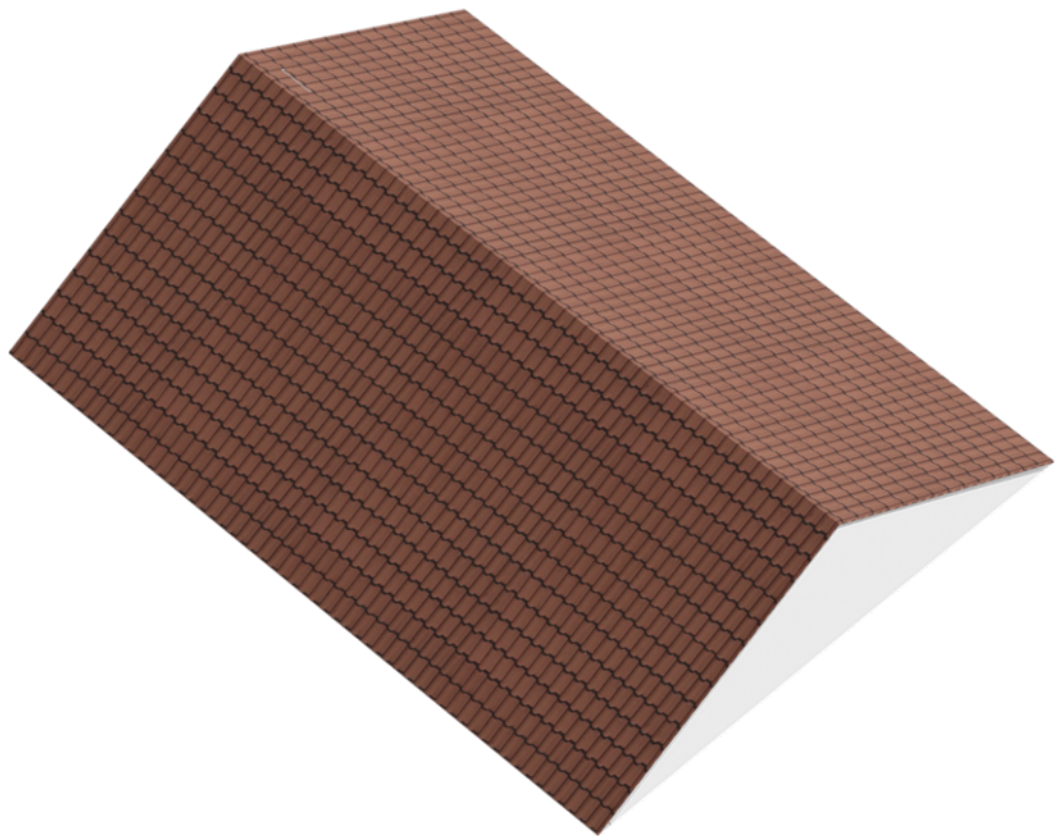
# Begane grond



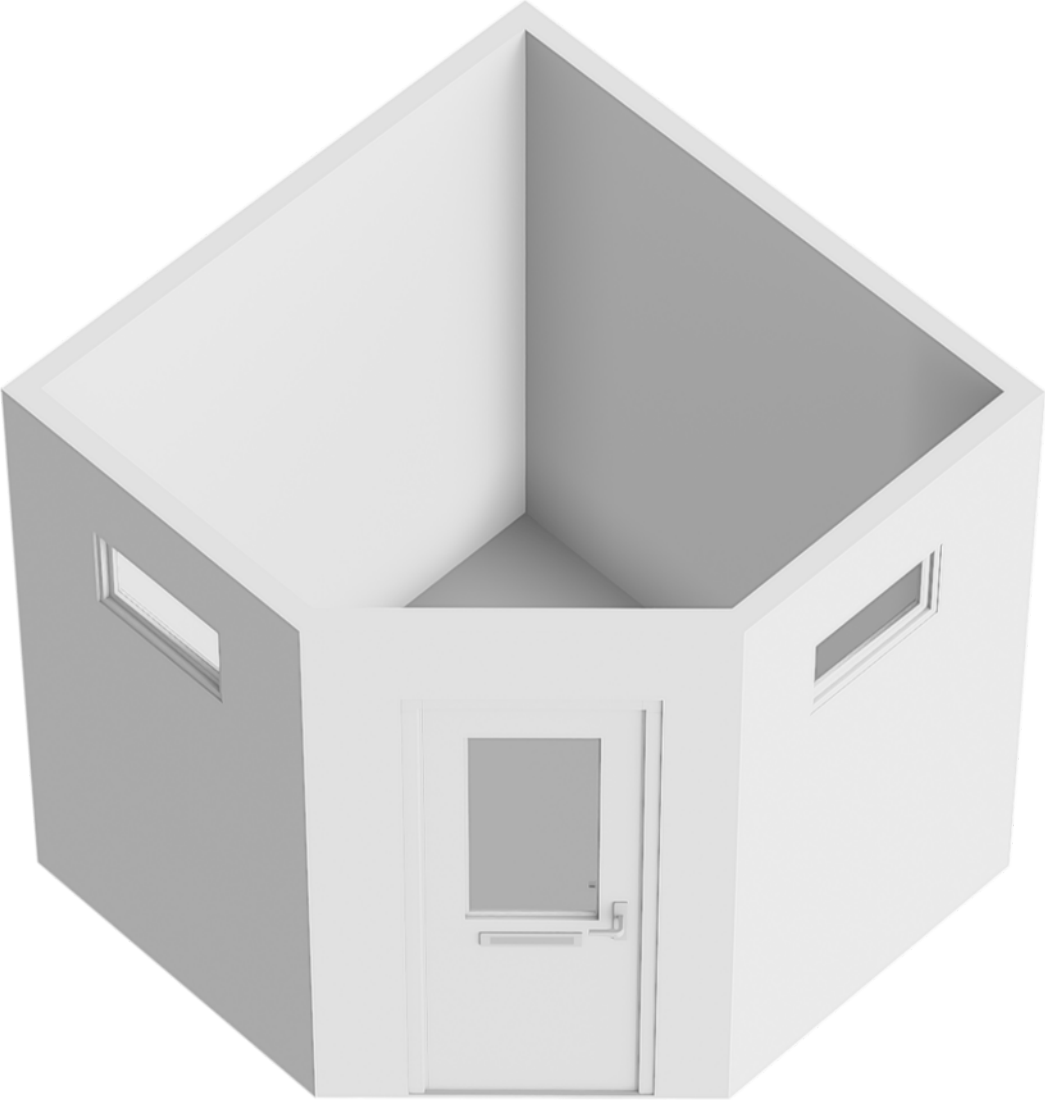
# 1e verdieping



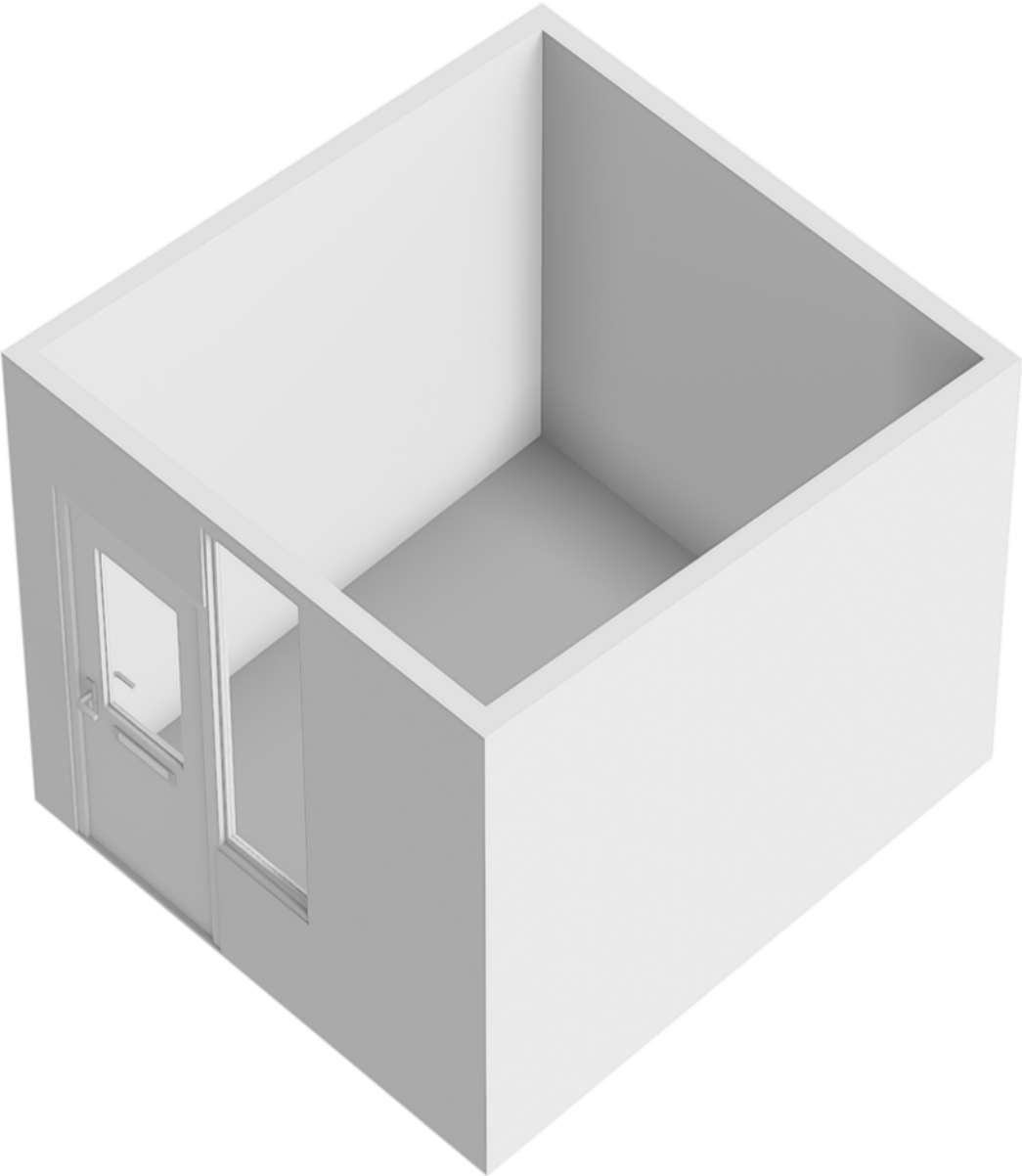
# Zolder



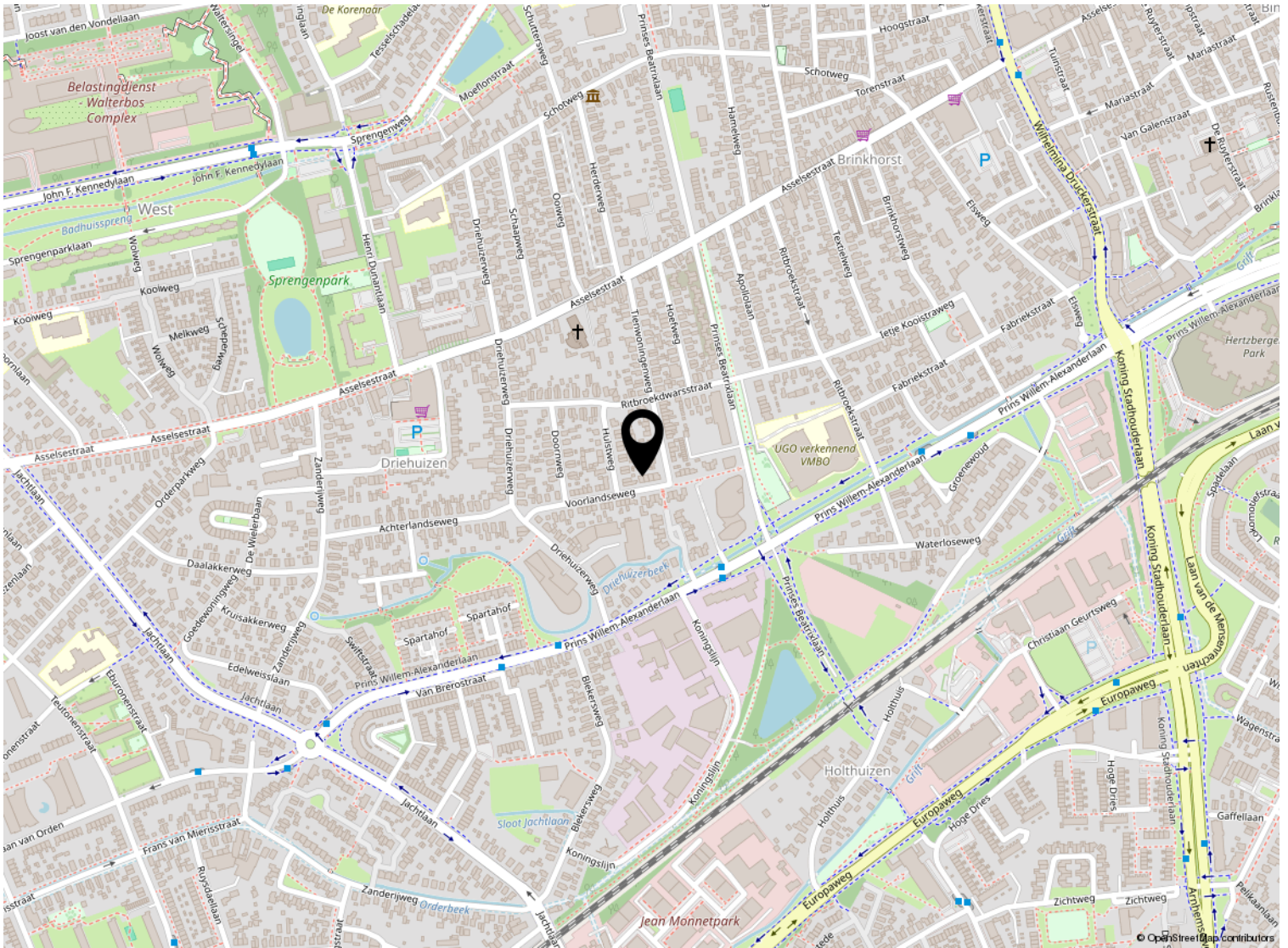
# Berging



# Berging



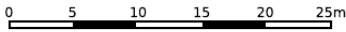
# Locatie op de kaart




# Kadastrale kaart

Kadastrale kaart

Uw referentie: ---



<p>12345 25</p> <ul style="list-style-type: none"> <li>— Vastgestelde kadastrale grens</li> <li>— Voorlopige kadastrale grens</li> <li>— Administratieve kadastrale grens</li> <li>— Bebouwing</li> </ul>	<p>Deze kaart is noordgericht</p> <p>Schaal 1: 500</p> <p>Kadastrale gemeente Apeldoorn</p> <p>Sectie U</p> <p>Perceel 5894</p> <p>Aan dit uittreksel kunnen geen betrouwbare maten worden ontleend. De Dienst voor het kadaster en de openbare registers behoudt zich de intellectuele eigendomsrechten voor, waaronder het auteursrecht en het databankenrecht.</p>	
---	---	---

Voor een eensluitend uittreksel, geleverd op 10 november 2025  
De bewaarder van het kadaster en de openbare registers

# Lijst van zaken

	Blijft achter	Gaat mee	Ter overname
<b>Woning - Interieur</b>			
(Voorzet) openhaard met toebehoren	X		
Houtkachel	X		
Radiatorafwerking	X		
Verlichting, te weten			
- inbouwspots/dimmers	X		
- opbouwspots/armaturen/lampen/dimmers		X	
- losse (hang)lampen		X	
Raamdecoratie/zonwering binnen, te weten			
- gordijnrails	X		
- gordijnen	X		
- overgordijnen	X		
- vitrages	X		
- rolgordijnen	X		
Vloerdecoratie, te weten			
- vloerbedekking	X		
- linoleum keuken/hal	X		
<b>Woning - Keuken</b>			
Keukenblok (met bovenkasten)	X		
Keuken (inbouw)apparatuur, te weten			
- kookplaat	X		
- (gas)fornuis	X		
- afzuigkap	X		
- combi-oven/combimagnetron	X		
- koel-vriescombinatie	X		
- vaatwasser	X		
<b>Woning - Sanitair/sauna</b>			
Toilet met de volgende toebehoren			
- toilet	X		
- toiletrolhouder	X		
Badkamer met de volgende toebehoren			
- wastafel	X		
- planchet	X		
- medicijnkastje boven wastafel	X		

# Lijst van zaken

	Blijft achter	Gaat mee	Ter overname
<b>Woning - Exterieur/installaties/veiligheid/energiebesparing</b>			
(Voordeur)bel	X		
(Veiligheids)sloten en overige inbraakpreventie	X		
Rookmelders	X		
(Klok)thermostaat	X		
Screens	X		
Zonwering buiten	X		
Warmwatervoorziening, te weten			
- CV-installatie	X		
- boiler	X		
<b>Tuin - Inrichting</b>			
Tuinaanleg/bestrating	X		
Beplanting	X		
<b>Tuin - Verlichting/installaties</b>			
Buitenverlichting	X		
<b>Tuin - Bebouwing</b>			
Tuinhuis/buitenberging	X		
Kasten/werkbank in tuinhuis/berging	X		



## Welkom bij Buurman Makelaardij



Wat leuk dat je interesse hebt in deze woning. Namens de eigenaar bedanken wij je hartelijk voor je aandacht.

Buurman Makelaardij is een actief en betrokken NVM-makelaarskantoor in Apeldoorn. Ons team bestaat uit **Rowan Overweg, assistent-makelaar, Arjan Buurman, register-makelaar en directeur, Erika Buurman, register-makelaar en taxateur, en Laura van den Berg, assistent-makelaar.**

Samen begeleiden wij dagelijks kopers en verkopers bij één van de belangrijkste stappen in hun leven.

In deze brochure vind je **uitgebreide informatie over de woning, inclusief foto's en plattegronden.** Zo krijg je een compleet beeld en kun je in alle rust ontdekken of dit huis bij je past.

Heb je vragen of wil je een bezichtiging plannen? Neem gerust contact met ons op. Wij zijn bereikbaar van maandag tot en met vrijdag tussen 09.00 en 17.00 uur. Na een bezichtiging ontvangen wij graag je terugkoppeling.

Voldoet deze woning niet helemaal aan je woonwensen? Schrijf je dan **gratis in voor onze zoekservice** via onze website. Zo blijf je automatisch op de hoogte van nieuw aanbod in Apeldoorn.

En heb je zelf verkoopplannen en ben je benieuwd naar de waarde van je woning? Wij komen graag bij je langs voor een **gratis waardebepaling en persoonlijk advies.**

Iedereen verdient een goede Buurman.

**Buurman Makelaardij**  
Arnhemseweg 117  
7331 BE Apeldoorn

Telefoon: 055 5332915  
Whatsapp: 06 83493455  
E-mail: [info@buurman.nl](mailto:info@buurman.nl)

[www.buurman.nl](http://www.buurman.nl)