



Heddema Makelaardij  
Burgemeester Falkenaweg 10  
8442 LD, HEERENVEEN  
Tel: 0513-623103  
E-mail: [info@heddemamakelaardij.nl](mailto:info@heddemamakelaardij.nl)  
[www.heddema.nl](http://www.heddema.nl)



## **Skûtmakkerspôle 8 T21, 8542 AJ Terkaple**

**€ 209.000,00 kosten koper**



Heddeema Makelaardij  
Burgemeester Falkenaweg 10  
8442 LD, HEERENVEEN  
Tel: 0513-623103  
E-mail: [info@heddemamakelaardij.nl](mailto:info@heddemamakelaardij.nl)  
[www.heddeema.nl](http://www.heddeema.nl)

# Omschrijving

## Skûtmakkerspôle 8 T21, 8542 AJ Terkaple

Uitstekend onderhouden recreatiewoning gelegen op een mooie locatie aan het water!  
De woning ligt nl. een beetje in een "knik" waardoor je zowel links als voor vrij uitzicht over het vaarwater hebt.

Op Waterpark Terkaple bieden wij deze heerlijke comfortabele ruime recreatiewoning aan, geschikt voor 6 personen. De woning beschikt over 2 tweepersoons slaapkamers voorzien van boxspringbedden (2x éénpersoons) en een dubbele bedstede. De huidige eigenaren verhuren de woning als 4-persoons vakantiewoning en hebben de bedstede afgesloten als eigenarenkast. Maar in de bedstede is dus ook slaapplaats voor 2 personen.

Dit kleinschalige vakantiepark is een paradijs voor de natuur- en watersportliefhebber. Een heerlijke plek aan het water om in je vrije tijd van te genieten. Op dit park zijn uitstekende verhuurmogelijkheden via Roompot Vakantieparken en T21 wordt op dit moment ook via Roompot voor de verhuur aangeboden, maar wel in combinatie met eigen gebruik. Want die mogelijkheid is er ook volop. Dus aan jou de keus. Of zelf volledig genieten op deze plek, of verhuren, of een combinatie van eigen gebruik en verhuur, zeg het maar.....

T21 staat op een royale kavel van 287 m<sup>2</sup>, er is altijd wel een plek om van de zon en het uitzicht te genieten. Op de veranda, of in de voor- of zijtuin. De boot kan aan de eigen kade worden afgemeerd en vanaf deze plek vaar je zo naar de Friese Meren. Parkeren kan op eigen terrein.

### INDELING:

Via de veranda kom je in de sfeervolle ruime woonkamer met open keuken. Deze hoekkeuken beschikt over inbouwapparatuur (vaatwasser, 4-pits gasstel, combi-magnetron, koelkast). Het aanrechtblad is recent vernieuwd en de vaatwasser en combi-magnetron zijn recent vervangen. De badkamer is voorzien van een toilet, wastafelmeubel, douche-hoek en wasmachine-aansluiting. De 2 tweepersoons slaapkamers en de dubbele bedstee maken deze recreatiewoning helemaal compleet.

Het binnenschilderwerk is in 2025 uitgevoerd en de woning is in 2026 compleet buitenom geschilderd. We zeiden het al: Uitstekend onderhouden!

De complete inrichting in en rondom de woning blijft achter, met uitzondering van de persoonlijke bezittingen. Maar het genieten kan dus wel meteen beginnen.

De parkbijdrage (2026) bedraagt € 1.130,76 excl. btw, maar t/m 2028 ontvang je jaarlijks een korting á € 586,- excl.btw.

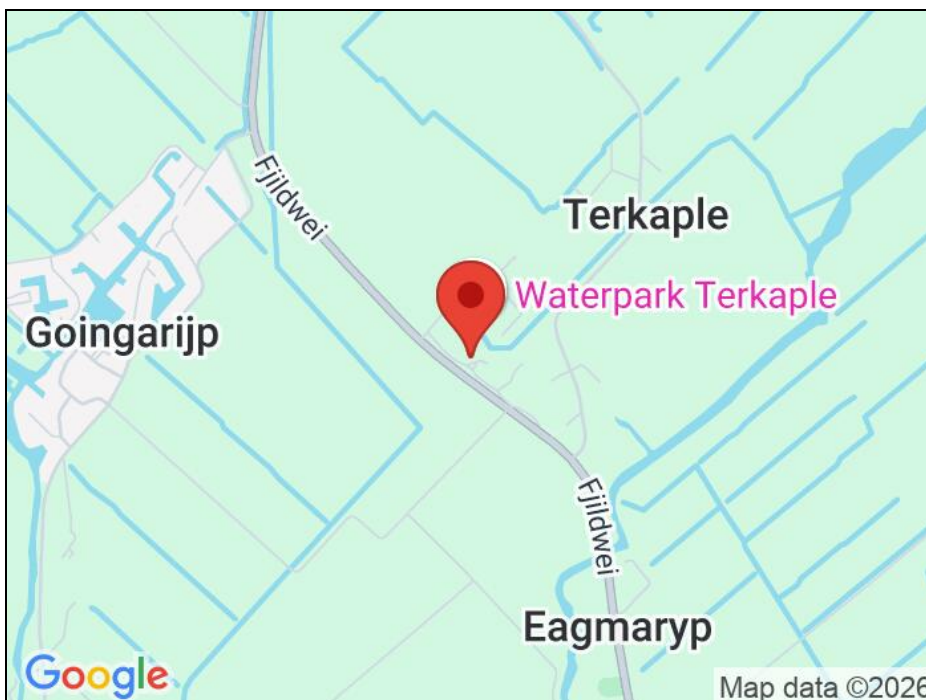
Terkaple ligt centraal in Friesland, tussen Joure en Kameleondorp Terherne in. Deze plaatsen zijn per auto, boot en fiets makkelijk te bereiken. Het park is niet alleen geschikt voor de watersporter, het is ook een prima uitvalslocatie voor mooie fiets- en wandelroutes.

## Kenmerken

	: € 209.000,00 kosten koper
<b>Soort</b>	: Woonhuis
<b>Type woning</b>	: Vrijstaande woning
<b>Aantal kamers</b>	: 4 kamers waarvan 3 slaapkamer(s)
<b>Inhoud woning</b>	: 260 m <sup>3</sup>
<b>Perceel oppervlakte</b>	: 287 m <sup>2</sup>
<b>Gebruiksoppervlakte woonfunctie</b>	: 53 m <sup>2</sup>
<b>Soort woning</b>	: Eengezinswoning
<b>Bouwjaar</b>	: 2013
<b>Ligging</b>	: Aan water, vrij uitzicht, beschutte ligging, aan vaarwater
<b>Tuin</b>	: Voortuin, zijtuin, tuin rondom 234 m <sup>2</sup>
<b>Hoofdtuin</b>	: Tuin rondom
<b>Garage</b>	: Geen garage
<b>Energielabel</b>	: C
<b>Verwarming</b>	: C.V.-Ketel
<b>Isolatie</b>	: Volledig geïsoleerd
<b>Voorzieningen</b>	: TV kabel, Dakraam
<b>C.V.-ketel</b>	: Intergas KombiKompakt HR22 CW3 (Gas gestookt combiketel uit 2013, eigendom)

## Locatie

Skûtmakkerspôle 8 T21  
8542 AJ TERKAPLE



## Foto's



## Foto's



## Foto's



## Foto's



## Foto's



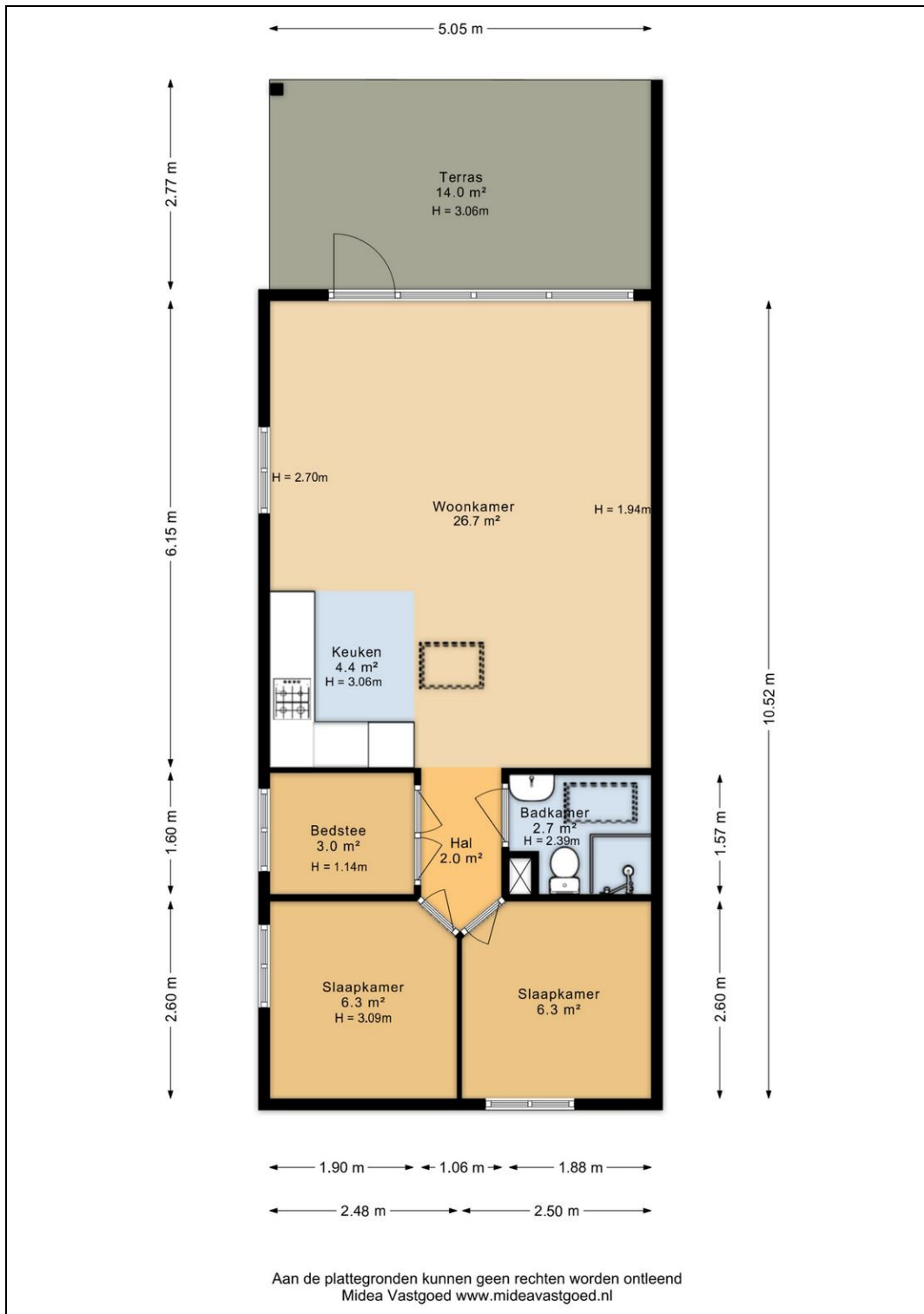


Heddeema Makelaardij  
Burgemeester Falkenaweg 10  
8442 LD, HEERENVEEN  
Tel: 0513-623103  
E-mail: [info@heddemamakelaardij.nl](mailto:info@heddemamakelaardij.nl)  
[www.heddema.nl](http://www.heddema.nl)

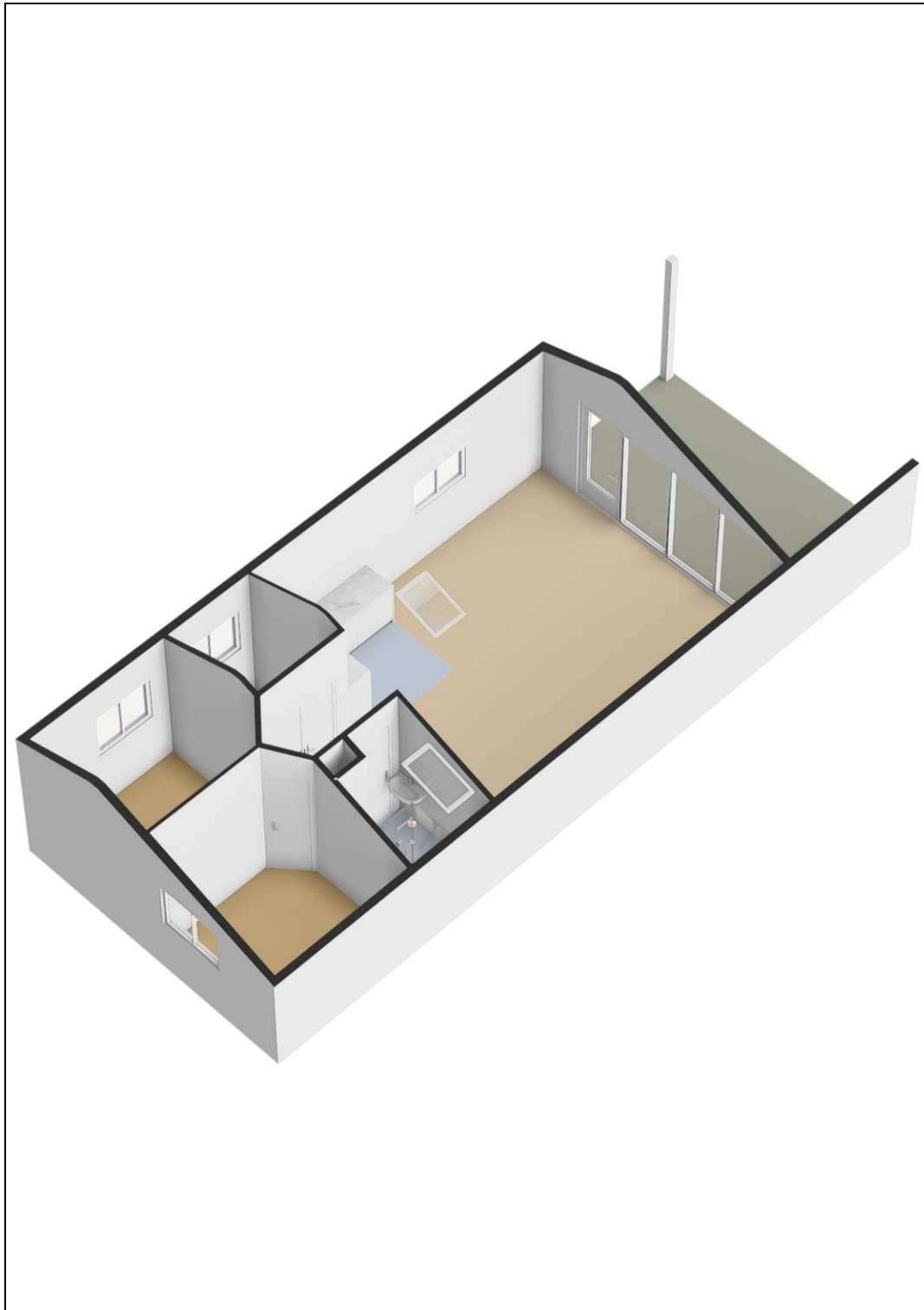
## Foto's



## Plattegrond



## Plattegrond



# Plattegrond



## Plattegrond

