

HV VAN DER HEIJDEN MAKELAARDIJ



BEST | Looierstraat 36

vraagprijs € 595.000

Kenmerken & specificaties



Bouwjaar:	1984
Soort:	eengezinswoning
Kamers:	6
Inhoud:	575 m ³
Woonoppervlakte:	145 m ²
Perceeloppervlakte:	399 m ²
Overige inpandige ruimte:	18 m ²
Gebouwgebonden buitenruimte:	19 m ²
Externe bergruimte:	-
Verwarming:	c.v.-ketel
Isolatie:	dakisolatie, muurisolatie, vloerisolatie, dubbel glas, volledig geïsoleerd

Omschrijving

Welkom in deze royaal uitgevoerd vrijstaand geschakelde woning met een inpandige garage gelegen op een mooi en ruim perceel met een vrij uitzicht tegenover een gemeentelijke groenvoorziening.

De begane grond is ingedeeld met een sfeervolle living in L-vorm, open keuken met een complete keukeninrichting in hoekopstelling voorzien van diverse inbouwapparatuur, kantoor/werkkamer, inpandige garage/berging, ontvangsthal met de meterkast en de toiletruimte.

Op de 1e verdieping bevinden zich de 4 slaapkamers, badkamer, separate toilet ruimte en de overloop met de vaste trap naar de bergzolder op de 2e verdieping.

Fraai aangelegde achtertuin van maar liefst 25 meter diep met een gezellige terrasoverkapping en mooie vijverpartij.

Type woning: Vrijstaand geschakelde woning

Energie label: C

Zonnepanelen: 12

Bouwjaar: 1984

Perceel oppervlak: 388 m²

Woonoppervlak: 145 m²

Overig inpandige ruimte: 18 m²

Inhoud: 575 m³

Isolatie: De woning is voorzien van vloer-, gevel-, en dakisolatie alsmede dubbele beglazing.

Deze woning is gelegen in de groene en kindvriendelijke woonwijk genaamd het 'Batadorp' nabij diverse goede voorzieningen zoals sportaccommodaties, scholen, recreatie gebieden, winkelcentra, NS station en belangrijke uitvalswegen als de A2, A58 en A50.

Graag willen wij u rondleiden in deze woning, zodat u de woning met eigen ogen kan bekijken. Hiervoor kunt u contact opnemen met ons kantoor.

INDELING:

BEGANE GROND:

Overdekte entree.

Ontvangsthal afgewerkt met een houten delen vloer, stucwerk wanden en een fijn schuurwerk plafond.

Meterkast met de water-, gas- en elektrameter, glasvezelaansluiting en de elektrakast voorzien van diverse groepen en aardlekschakelaars.

Deels betegelde toiletruimte met een fonteintje en een closet.

De royale living in L-vorm met een schuifpui, sfeervolle houtkachel en afgewerkt met een massief houten delen vloer, spachtelputz wanden en een fijn schuurwerk plafond.

De open keuken met een complete keukeninrichting in hoekopstelling voorzien van diverse laden en kasten, composiet aanrechtblad, rvs spoelbak, koelkast, combi magnetron,

Miele vaatwasmachine, inductie kookplaat en een rvs afzuigkap.

Kantoor/werkkamer afgewerkt met een vinyl vloer, stucwerk wanden en een systeemplafond.

Stookruimte met de opstelling van de Bosch HR c.v. combiketel uit 2006.

Inpandige garage met een radiator, elektrapunten en tevens voorzien van een stalen garagedeur met loopdeur.

Betegelde bijkeuken met de aansluiting t.b.v. wasapparatuur en een stortbakje met waterpunt.

1E VERDIEPING:

Middels trapopgang in hal te bereiken.

Overloop afgewerkt met een laminaatvloer, stucwerk wanden en een fijn schuurwerk plafond met inbouwspots.

Separate deels betegelde toiletruimte met een fonteintje en een zwevend closet met

De geheel betegelde badkamer is voorzien van een badmeubel met een dubbele geïntegreerde wastafel, separate douchecabine, kunststof ligbad en een bidet. Slaapkamer 1 aan achterzijde is afgewerkt met een laminaatvloer, stucwerk wanden en een fijn schuurwerk plafond met inbouwverlichting.

Slaapkamer 2 aan achterzijde met bergkasten onder de schuifdeur van de kap en afgewerkt met een laminaatvloer, spachtelputz wanden en een spuitwerk plafond.

Slaapkamer 3 aan voorzijde met bergkasten onder de schuifdeur van de kap en afgewerkt met een laminaatvloer, stucwerk deels kunststof wanden en een spuitwerk plafond.

Slaapkamer 4 aan voorzijde met een bergkast onder de schuifdeur van de kap een trapkast en afgewerkt met een laminaatvloer, behangen wanden en een spuitwerk plafond.

2E VERDIEPING:

Middels vaste trap op overloop te bereiken.

Ruime bergzolder met 2 dakvensters.

BUITEN:

De voortuin is aangelegd met diverse beplanting, boompjes en sierbestrating.

Oprit en carport geschikt voor het stallen van 2 auto's.

De grote achtertuin (24.00 meter x 9.00 meter breed) met een afsluitbare achterom, houten delen erfafscheiding, mooie terrasoverkapping, vijverpartij en aangelegd met terrassen, gazon, sierbestrating en beplanting.

ALGEMEEN:

* Het betreft hier een traditioneel en degelijk gebouwd woonhuis met betonnen verdiepingvloeren, gemetselde buitengevels en een houten kapconstructie met pannen gedekt.

* Energiezuinig mede door het gebruik van vloer-, gevel- en dakisolatie alsmede HR dubbele beglazing.

* De 12 zonnepanelen zijn eigendom en blijven achter bij de verkoop van de woning.

* Bosch HR c.v. combiketel uit 2006.

* Sfeervolle gesloten houtkachel in de living.

* Elektrische sunscreens aan de voorzijde op de begane grond.

* Voldoende parkeermogelijkheden zowel op eigen terrein en de openbare parkeervakken voor de woning.

* Gelegen op korte afstand van goede voorzieningen zoals:

- Snelweg op-/afrit (A2, A50 en A58)
- Supermarkt
- Kinderopvang
- Basisonderwijs
- Voortgezet onderwijs (Heerbeek college)
- Diverse sportverenigingen
- Eindhoven airport
- Brainport regio.

* Deze documentatie is puur informatief en hieraan kunnen geen rechten worden ontleend aan ons kantoor of verkopers. De koper heeft het recht en plicht tot het onderzoeken van de technische bouwkundige staat, inzien van de bestemmingsplannen, inhoud en oppervlakte maten en het controleren van de inhoudelijk benoemde zaken in deze brochure en die op Funda vermeld staan.

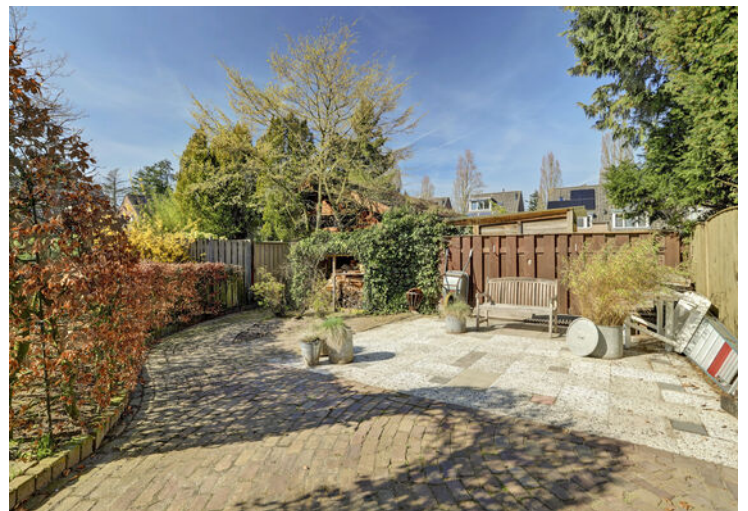


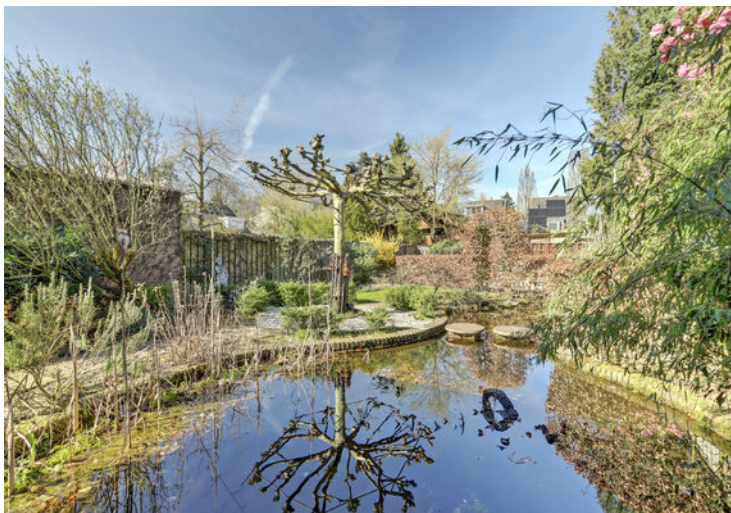












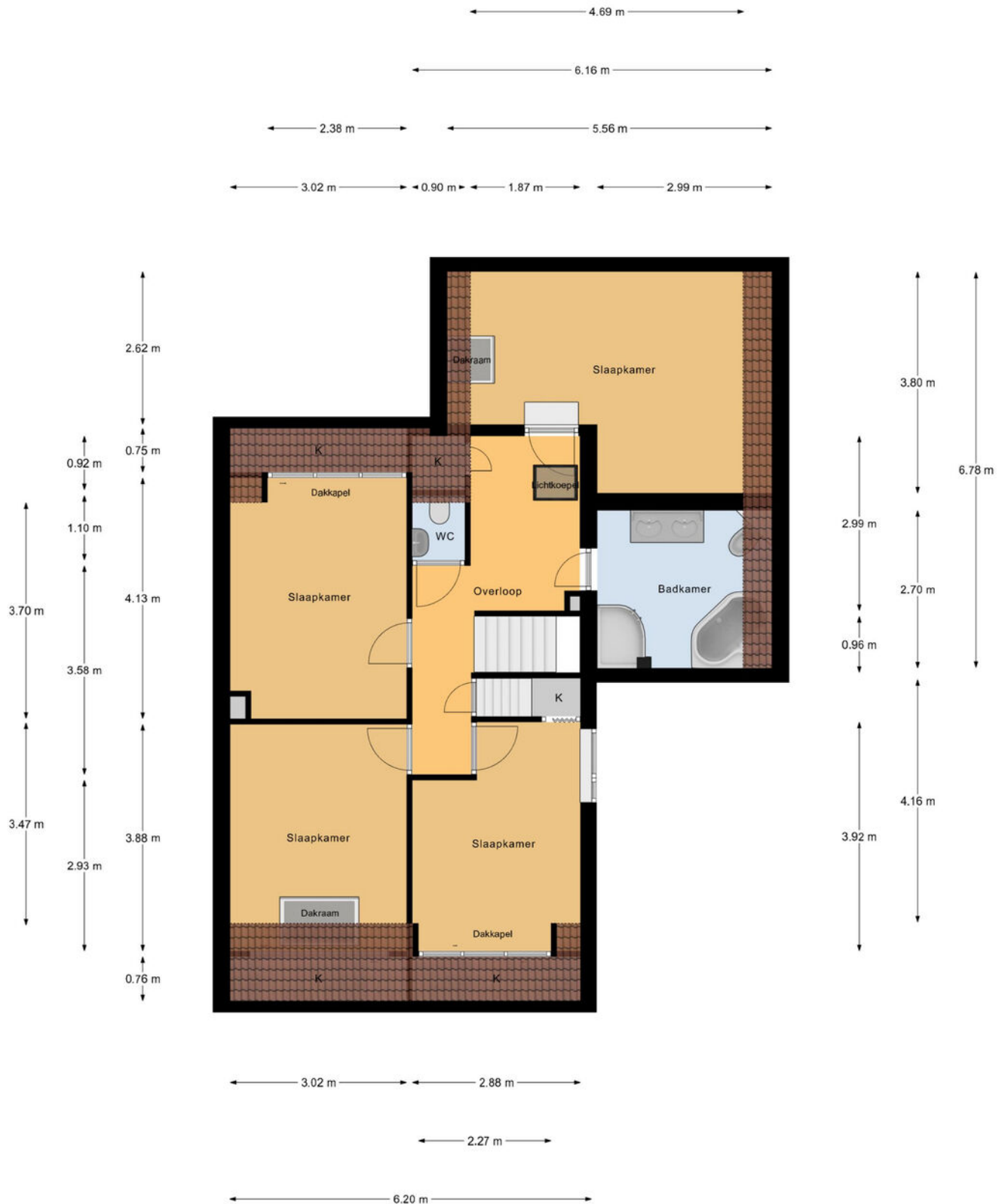


Plattegrond



Begane Grond

Plattegrond

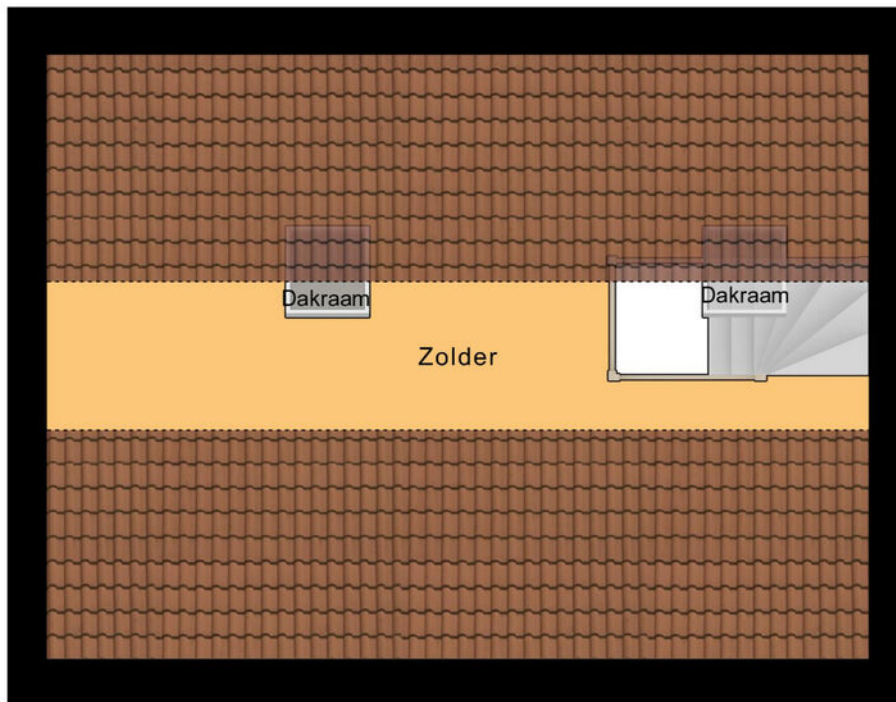


1e Verdieping

Plattegrond

6.01 m

1.09 m



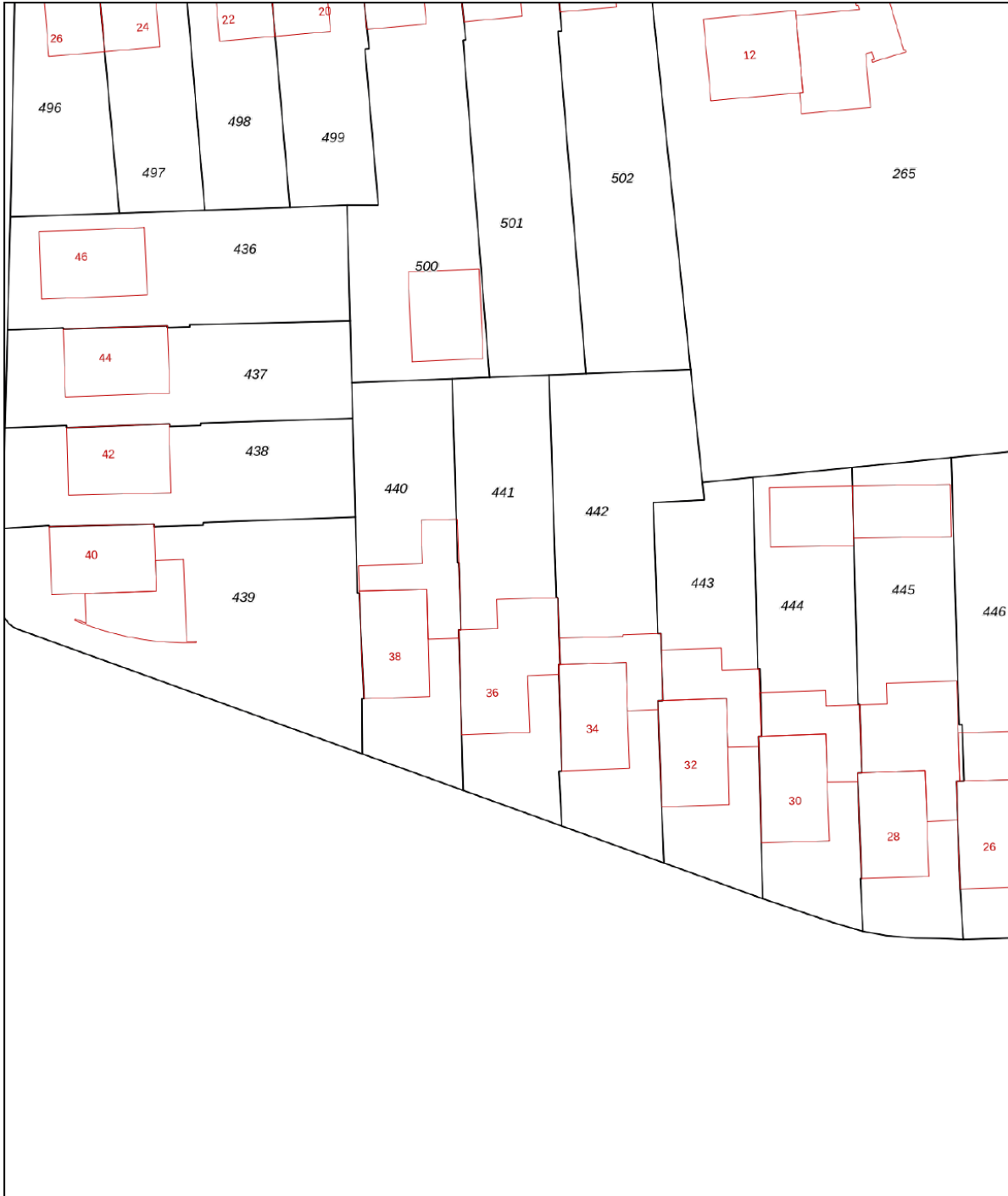
4.42 m

2e Verdieping


Kadastrale kaart

Kadastrale kaart

Uw referentie: Looierstr36Best



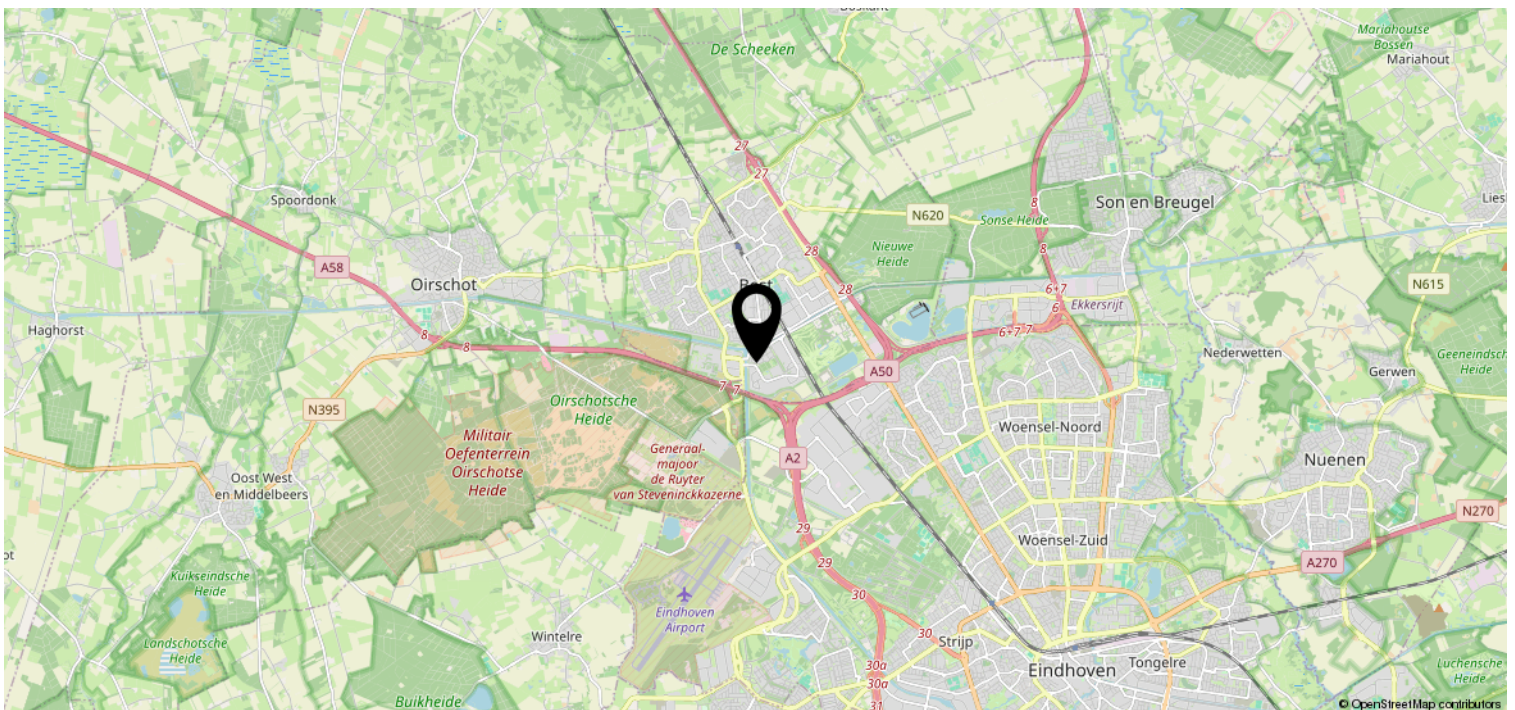
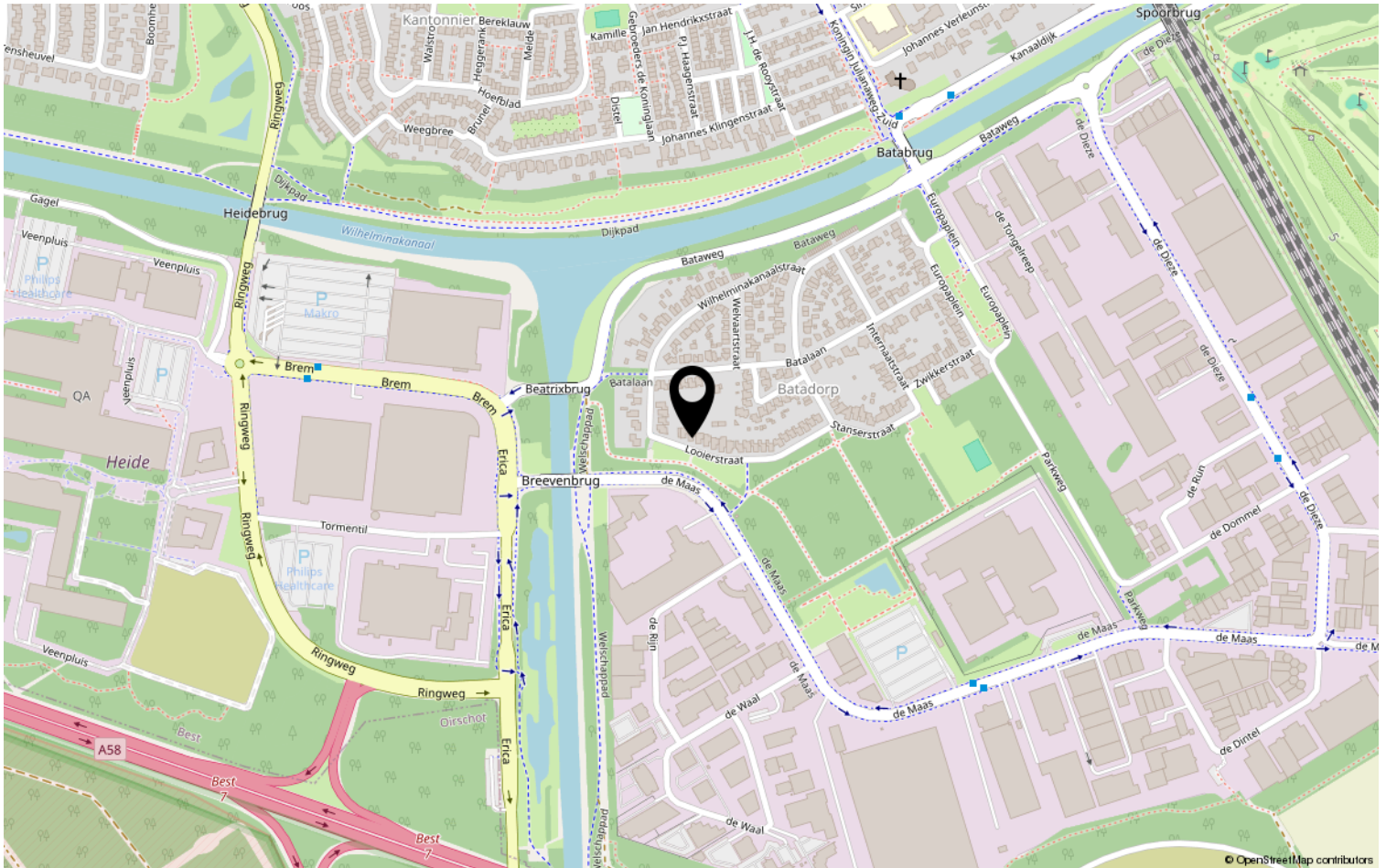
0 5 10 15 20 25m

12345	Deze kaart is noordgericht	Schaal 1: 500	
Perceelnummer		Kadastrale gemeente Best	
25	Huisnummer	Sectie F	
—	Vastgestelde kadastrale grens	Perceel 441	
—	Voorlopige kadastrale grens		
—	Administratieve kadastrale grens		
—	Bebouwing		

Voor een eensluitend uittreksel, geleverd op 11 maart 2026
De bewaarder van het kadaster en de openbare registers

Aan dit uittreksel kunnen geen betrouwbare maten worden ontleend.
De Dienst voor het kadaster en de openbare registers behoudt zich de intellectuele eigendomsrechten voor, waaronder het auteursrecht en het databankenrecht.

Locatie op de kaart



Heeft u interesse?



HV VAN DER HEIJDEN
MAKELAARDIJ

Spoorstraat 1, Best
5684AA

0499-335858

info@vanderheijdenmakelaardij.nl
vanderheijdenmakelaardij.nl

