

# TE KOOP



**Zandhamel 33, Assen**

Vraagprijs € 487.500 k.k.



**Oosting Makelaars**



"De houtkachel in de woonkamer zorgt direct voor een warme en sfeervolle uitstraling"

---



## Omschrijving

Een royale twee-onder-één-kapwoning, gelegen in een rustige en kindvriendelijke straat in het populaire deelplan "De Hamels" in Marsdijk. Deze ruime woning biedt met maar liefst 4 slaapkamers volop mogelijkheden voor grotere gezinnen, een thuiswerkplek of het creëren van hobby- en sportruimtes.

Bij binnenkomst ervaar je direct de ruimte en het praktische karakter van de woning. De indeling is functioneel en biedt een fijne basis om geheel naar eigen wens in te richten. De aanwezigheid van meerdere slaapkamers maakt het mogelijk om flexibel om te gaan met de beschikbare ruimtes, passend bij iedere levensfase.

De woning beschikt over een aangebouwde stenen garage en een royale oprit met voldoende parkeergelegenheid. Daarnaast zorgt de bijkooken voor extra bergruimte en gebruiksgemak in het dagelijks leven.





"De open keuken  
sluit naadloos op  
aan op de  
woonkamer"



## Kenmerken

Bouwjaar 1994

Woonoppervlakte 143 m<sup>2</sup>

Inhoud 570 m<sup>3</sup>

Perceelgrootte 315 m<sup>2</sup>

Tuin Achtertuin, voortuin

Kwaliteit Normaal

Isolatie Dakisolatie,  
muurisolatie,  
vloerisolatie, dubbel  
glas

Onderhoud binnen Goed

Onderhoud buiten Goed

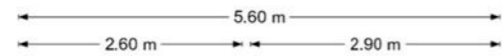


Kijk op onze website  
voor de virtuele tour!



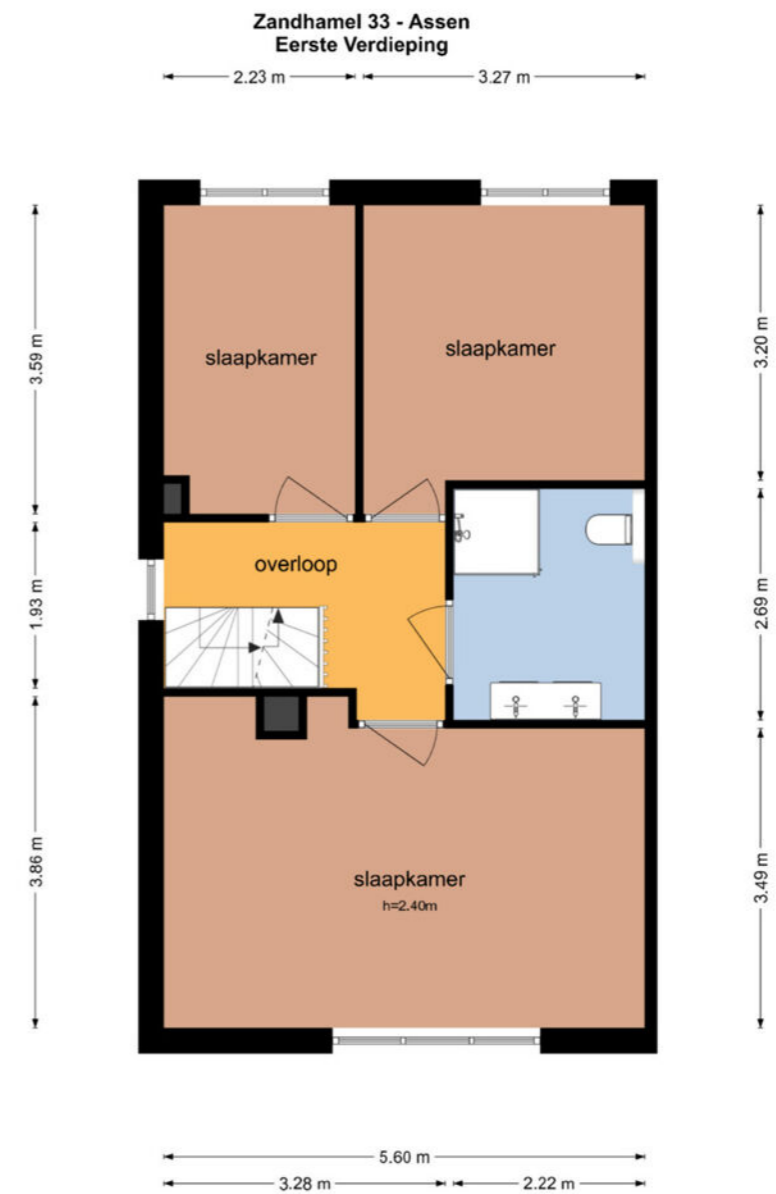


# Plattegrond



De plattegronden zijn geproduceerd voor promotionele doeleinden en ter indicatie.  
 Aan de plattegronden kunnen geen rechten worden ontleend  
 © www.objectenco.nl

# Plattegrond

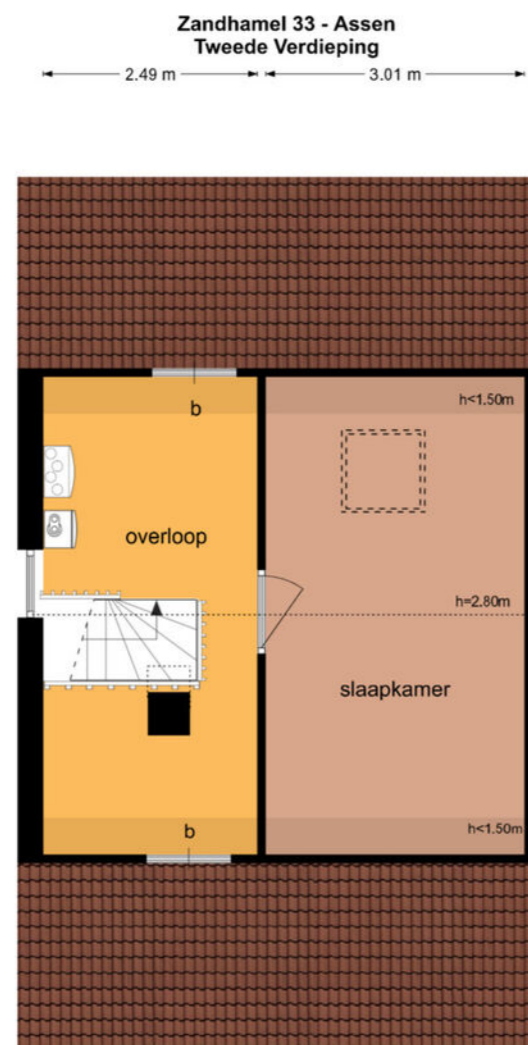


Dimensions:  
 - 5.60 m  
 - 3.28 m  
 - 2.22 m

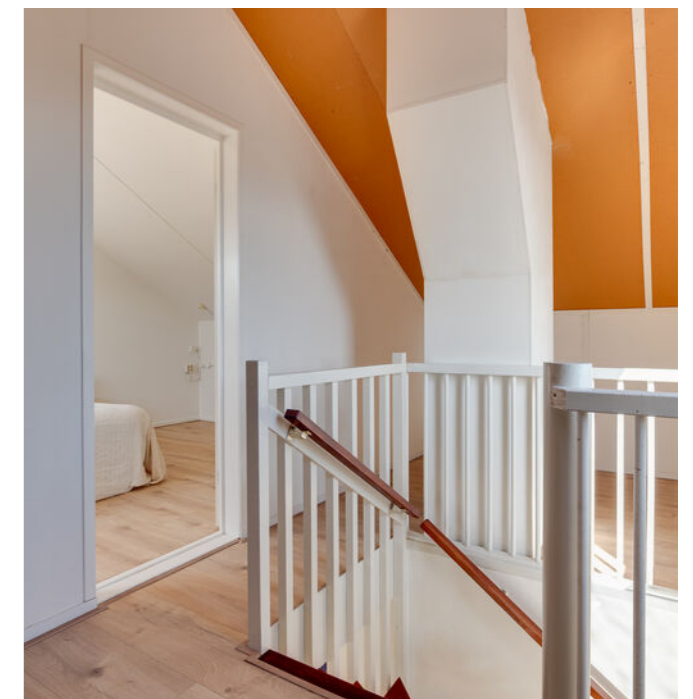
De plattegronden zijn geproduceerd voor promotionele doeleinden en ter indicatie.  
 Aan de plattegronden kunnen geen rechten worden ontleend  
 © www.objectenco.nl



# Plattegrond



De plattegronden zijn geproduceerd voor promotionele doeleinden en ter indicatie.  
Aan de plattegronden kunnen geen rechten worden ontleend.  
© www.objectenco.nl



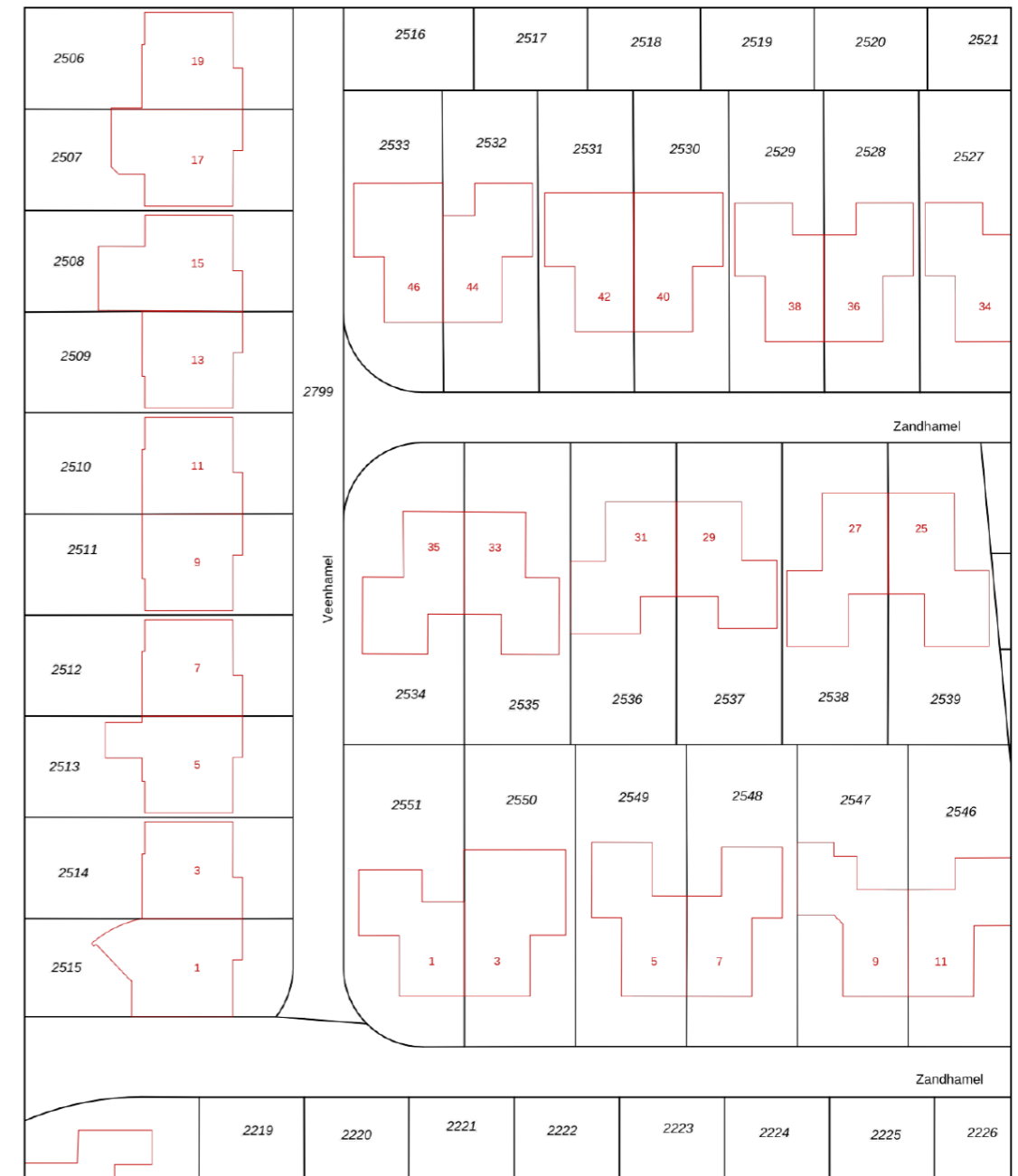



# Kadaster

Ontdek het perceel...  
van **Zandhamel 33**

Kadastrale kaart

Uw referentie: ---



<p><b>12345</b> Perceelnummer</p> <p><b>25</b> Huisnummer</p> <p>— Vastgestelde kadastrale grens</p> <p>— Voorlopige kadastrale grens</p> <p>— Administratieve kadastrale grens</p> <p>— Bebouwing</p>	<p>Schaal 1: 500</p> <p>Kadastrale gemeente Assen</p> <p>Sectie Z</p> <p>Perceel 2535</p>	
--	---	---

Voor een eensluitend uittreksel, geleverd op 23 februari 2026  
De bewaarder van het kadaster en de openbare registers

Aan dit uittreksel kunnen geen betrouwbare maten worden ontleend.  
De Dienst voor het kadaster en de openbare registers behoudt zich de intellectuele eigendomsrechten voor, waaronder het auteursrecht en het databankenrecht.

## Lijst van zaken

	Blijft achter	Gaat mee	Ter overname
<b>Woning - Interieur</b>			
(Voorzet) openhaard met toebehoren	X		
Designradiator(en)	X		
<b>Verlichting, te weten</b>			
- inbouwspots/dimmers	X		
- opbouwspots/armaturen/lampen/dimmers	X		
<b>Raamdecoratie/zonwering binnen, te weten</b>			
- gordijnrails	X		
<b>Vloerdecoratie, te weten</b>			
- vloerbedekking	X		
- parketvloer	X		
- laminaat	X		
- plavuizen	X		
<b>Overig, te weten</b>			
- spiegelwanden	X		
<b>Woning - Keuken</b>			
Keukenblok (met bovenkasten)	X		
<b>Keuken (inbouw)apparatuur, te weten</b>			
- kookplaat	X		
- (gas)fornuis	X		
- afzuigkap	X		
- magnetron	X		
- oven	X		
- combi-oven/combimagnetron	X		

## Lijst van zaken

	Blijft achter	Gaat mee	Ter overname
- koelkast	X		
<b>Woning - Sanitair/sauna</b>			
<b>Toilet met de volgende toebehoren</b>			
- toilet	X		
- toiletrolhouder	X		
- fontein	X		
<b>Badkamer met de volgende toebehoren</b>			
- douche (cabine/scherm)	X		
- wastafel	X		
- wastafelmeubel	X		
- toiletkast	X		
- toilet	X		
- toiletrolhouder	X		
<b>Woning - Exterieur/installaties/veiligheid/energiebesparing</b>			
Brievenbus	X		
(Voordeur)bel	X		
(Veiligheids)sloten en overige inbraakpreventie	X		
Telefoonaansluiting/internetaansluiting	X		
<b>Warmwatervoorziening, te weten</b>			
- CV-installatie	X		
<b>Tuin - Inrichting</b>			
Tuinaanleg/bestrating	X		
Beplanting	X		

## Lijst van zaken

Blijft achter   Gaat mee   Ter overname

Tuin - Bebouwing

Kasten/werkbank in tuinhuis/berging

X

## Wij helpen je graag verder



Neem gerust contact met ons op!



Oosting Makelaars Assen  
Oranjestraat 2C  
0592-310144

Oosting Makelaars Beilen  
Kruisstraat 7  
0593-522245

[www.oostingmakelaars.nl](http://www.oostingmakelaars.nl)



Oosting Makelaars