

WONEN

JINNAHSINGEL 9 3066 VD ROTTERDAM

*Twee dakterrassen en
tuin aan het water*

*Speelse split-level
woning*

*Vier slaapkamers, hoge
plafonds, vide en
verrassend veel ruimte*



REMAX Totaal Makelaars
Goudsesingel 113
3031 EE Rotterdam

010-4535920
totaal@remax.nl
remax-totaal.nl



Wonen in Rotterdam Prinsenland doe je met REMAX



WELKOM

bij de Fullservice makelaar

Je staat op het punt om een belangrijke beslissing te nemen; je zag je droomhuis en wilt het kopen, maar hoe zit het dan met je huidige huis? Krijg je wel een hypotheek rond en welke hypotheek sluit het beste aan bij jouw situatie? Logische vragen die, als je je onvoldoende laat voorlichten, in potentie grote gevolgen met zich meebrengen voor jouw toekomst! Per slot van rekening koop of verkoop je niet elke dag een huis. Was het nou maar zo simpel als het shoppen voor je favoriete outfit...

Met een REMAX makelaar ben jij in goede handen!



Is dit jouw droomhuis?



REMAX Totaal Makelaars is een no-nonsense, full service makelaarskantoor dat zich richt op Rotterdam (inclusief Hoogvliet), Schiedam, Capelle aan den IJssel, Lansingerland en Vlaardingen. Onze makelaars hebben ieder hun eigen specialisme; zijn thuis in hun deel van de stad.

Volg en like ons online



@remaxtotaalmakelaars



facebook.com/makelaarrotterdam



makelaarrotterdam.tv

Whatsapp Alert: **06-49298754**

Beoordelingen: **rem.ax/reviews010**

WOONOPPERVLAKTE

176 m²

INHOUD

599 m³

PERCEELOPPERVLAKTE

217 m²

BOUWJAAR

1996

KAMERS

7

SLAAPKAMERS

4



STAAT VAN ONDERHOUD:

goed tot uitstekend

VERWARMING:

c.v.-ketel

ENERGIELABEL:

A

TUINLIGGING:

west

PARKEREN:

openbaar parkeren

BERGING:

ja



KOM VERDER

JINNAHSINGEL 9

Jinnahsingel 9 – Rotterdam

Wat een ruimte, wat een licht en wat een leuke indeling. Deze speels ingedeelde split-level woning aan de Jinnahsingel 9 biedt circa 176 m² woonoppervlakte inclusief souterrain, vier slaapkamers, twee dakterrassen en een groene achtertuin van maar liefst circa 17 meter diep aan het water. Het geheel staat op een perceel van 217 m² eigen grond, dus geen erfpacht en geen jaarlijks terugkerende canon.

De verschillende niveaus, de vide en de open verbindingen zorgen voor een woning die iedere keer weer anders aanvoelt. Geen standaard indeling, maar een huis met karakter en verrassend veel leefruimte.

Wonen in Prinsenland

De Jinnahsingel ligt in het geliefde Prinsenland, een rustige en groene woonomgeving met alle voorzieningen binnen handbereik. Het Prinsenpark ligt om de hoek en ook het Kralingse Bos is snel bereikbaar.

Winkels, scholen, sportfaciliteiten en openbaar vervoer bevinden zich in de directe omgeving. Metrostation Schenkel en station Rotterdam Alexander zorgen voor een snelle verbinding met het centrum en met de auto ben je zo op de A16 en A20.

Begane grond, licht en speels wonen

Via de entree stap je direct een indrukwekkende ruimte binnen. De vide met een hoogte van ruim 5 meter en de grote glaspartijen zorgen hier voor een heerlijke lichtinval. Dit is zo'n binnenkomst die meteen het gevoel van ruimte en speelsheid van de woning laat zien.

Aan de voorzijde ligt de keuken, met een mooie blik op de singel en de volwassen bomen. Een uitzicht dat het hele jaar door prettig blijft.

Aansluitend ligt de royale eetkamer, met volop plek voor een grote eettafel. Juist doordat deze ruimte mooi in verbinding staat met de keuken, is dit echt een fijne plek voor lange diners, een druk gezin of gewoon het dagelijkse leven.

Een niveau lager ligt de woonkamer. Deze ruimte is royaal opgezet en valt direct op door het hoge plafond van maar liefst 3,19 meter. Samen met de grote raampartijen zorgt dit voor een ruimtelijk en licht geheel. Vanuit de woonkamer loop je zo de tuin in.

Tuin, groen en aan het water

De achtertuin is verzorgd aangelegd met mooie beplanting en bloemen en grenst direct aan het water. In de zomer komt deze tuin echt tot leven, de foto's laten dat ook mooi zien. Achterin bij het water ligt bovendien een fraaie vlonder, een heerlijke plek om buiten te zitten. Met een diepte van

VRAAGPRIJS
€ 795.000 K.K.

circa 17 meter heb je hier echt een tuin waar je iets mee kunt.

Eerste verdieping, slapen en buitenruimte

Op deze verdieping bevinden zich twee slaapkamers en de badkamer.

De slaapkamer aan de achterzijde heeft toegang tot het ruime dakterras op het westen. Hier zit je heerlijk in de middag- en avondzon.

De fraaie badkamer is voorzien van een inloop douche, bad, handdoekradiator en wastafel en er is een separaat toilet op de overloop.

Wat op deze verdieping ook slim is opgelost, is de bergruimte onder de trap naar boven. Naast de bestaande kast is hier een praktisch systeem van lades gecreëerd, waardoor de ruimte optimaal wordt benut.

Tweede verdieping, twee slaapkamers en tweede dakterras

De tweede verdieping is een lekker ruime en goed bruikbare woonlaag met nog eens twee slaapkamers. Beide kamers zijn goed van formaat en prettig licht.

Op één van de slaapkamers is een wastafel aanwezig en er is de mogelijkheid om hier een douche te realiseren.

Daarnaast is deze verdieping voorzien van airconditioning, wat zorgt voor extra comfort tijdens warme dagen.

Ook deze verdieping beschikt over een tweede dakterras, wat het speelse karakter van de woning versterkt en ervoor zorgt dat je op meerdere momenten van de dag een fijne plek buiten hebt.

Het souterrain vormt een volwaardige extra laag en is geschikt voor meerdere doeleinden. Denk aan werkruimte, hobbyruimte, fitness of opslag. Ook bevinden zich hier de aansluitingen voor wasmachine en droger.

Bijzonderheden

- Woonoppervlakte circa 176 m² inclusief souterrain
- Perceel 217 m² eigen grond. Geen erfpacht, dus geen jaarlijks terugkerende canon
- Speelse split-level indeling
- Vier slaapkamers
- Woonkamer met plafondhoogte van ca. 3,19 m
- Entree met vide van ruim 5 meter hoog en veel lichtinval
- Keuken aan de voorzijde met uitzicht over de singel
- Royale eetkamer aansluitend aan de keuken
- Twee dakterrassen beide op het westen
- Achtertuin van circa 17 meter diep aan het water
- Fraaie vlonder aan het water
- Praktisch ladesysteem en kast onder de trap op de eerste verdieping
- Souterrain met multifunctionele ruimte
- Energielabel A
- Parkeren voor de deur

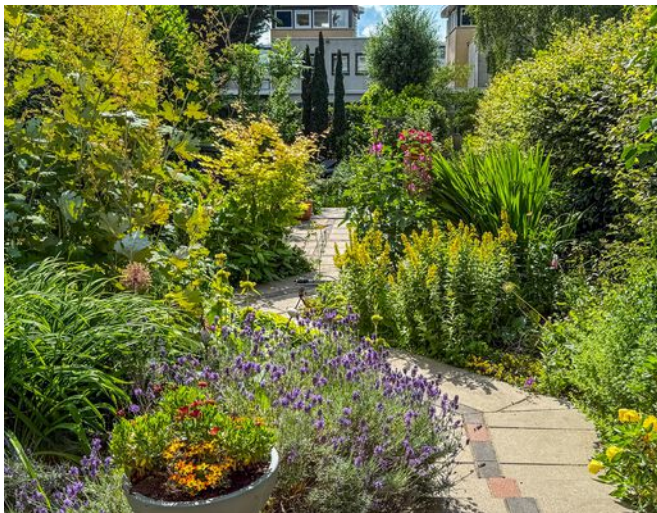
Benieuwd naar deze speels ingedeelde woning met verrassend veel ruimte, licht en buitenleven?

Neem gerust contact op voor een bezichtiging. Martijn Folkers laat je Jinnahsingel 9 graag persoonlijk zien.



*In de zomer komt de
tuin echt tot leven*

Genieten!







*Licht en speels
wonen*



Ruim en praktisch

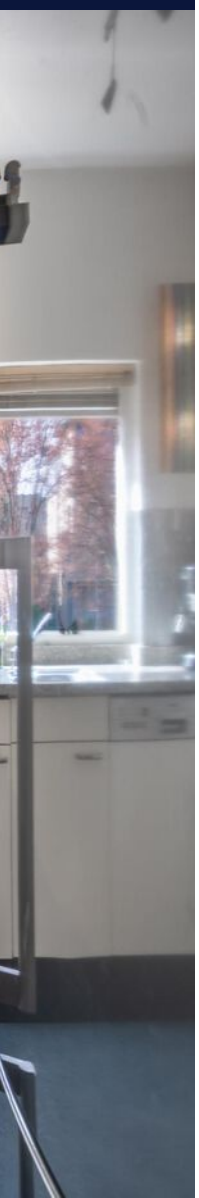




*Praktische keuken
met mooie blik
op de singel*

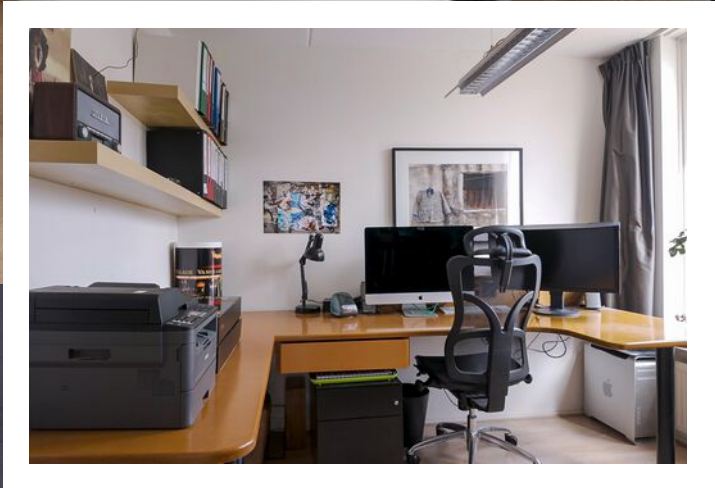


Royale eetkamer in verbinding met de keuken





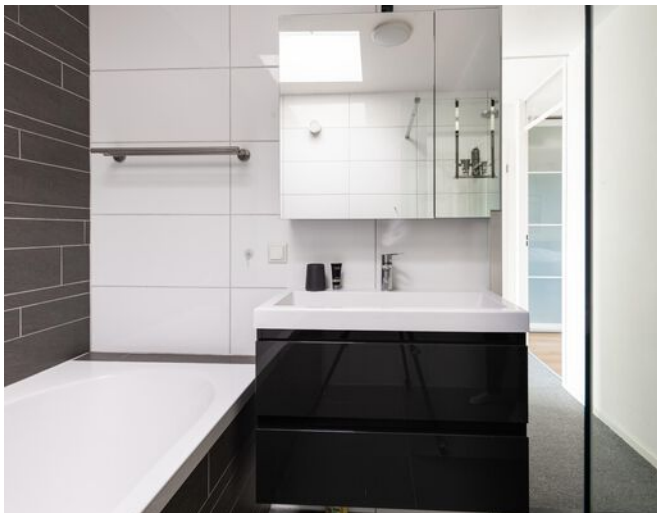
*Twee slaapkamers
op de eerste etage*





*Aan de slaakamer
een ruim dakterras
op het westen*









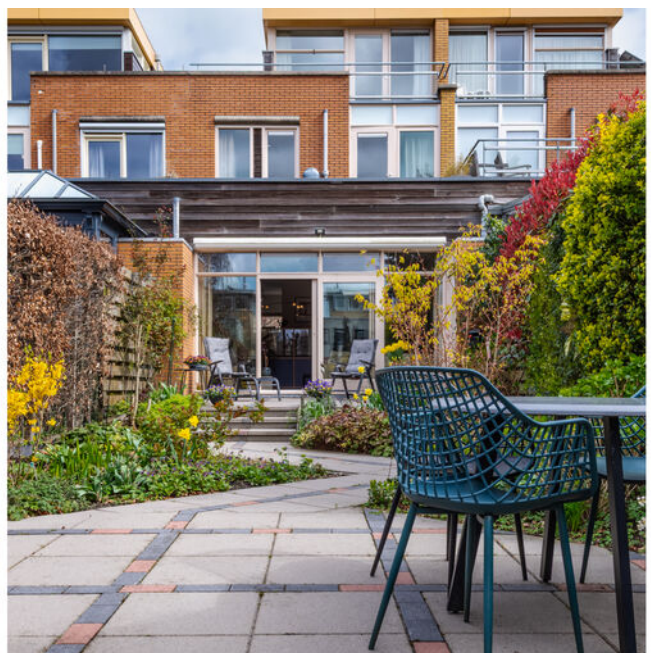
*Twee ruime
slaapkamers op de
tweede etage*

Met dakterras op het westen



*Souterrain
multifunctioneel
en praktisch*









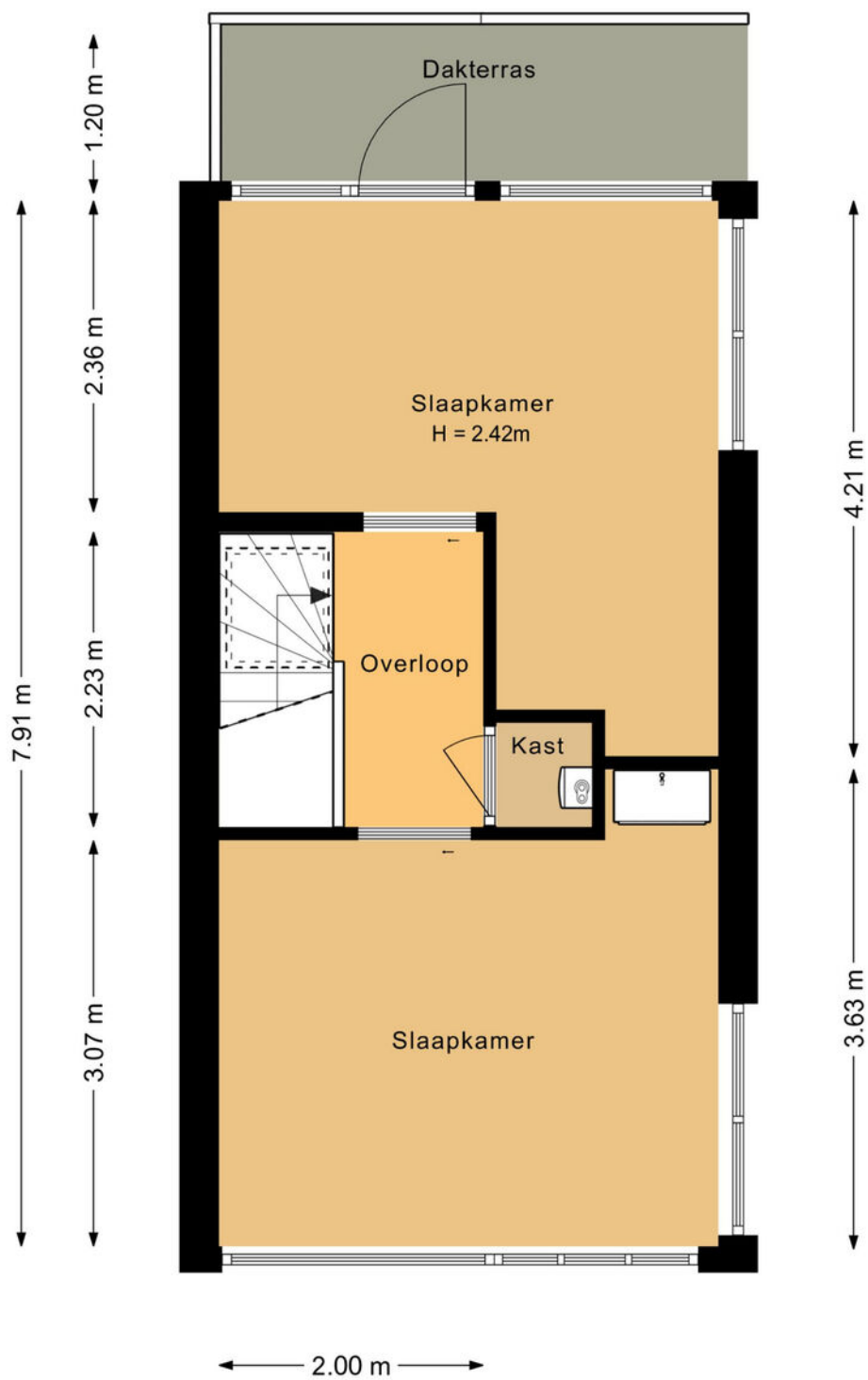
PLATTEGROND



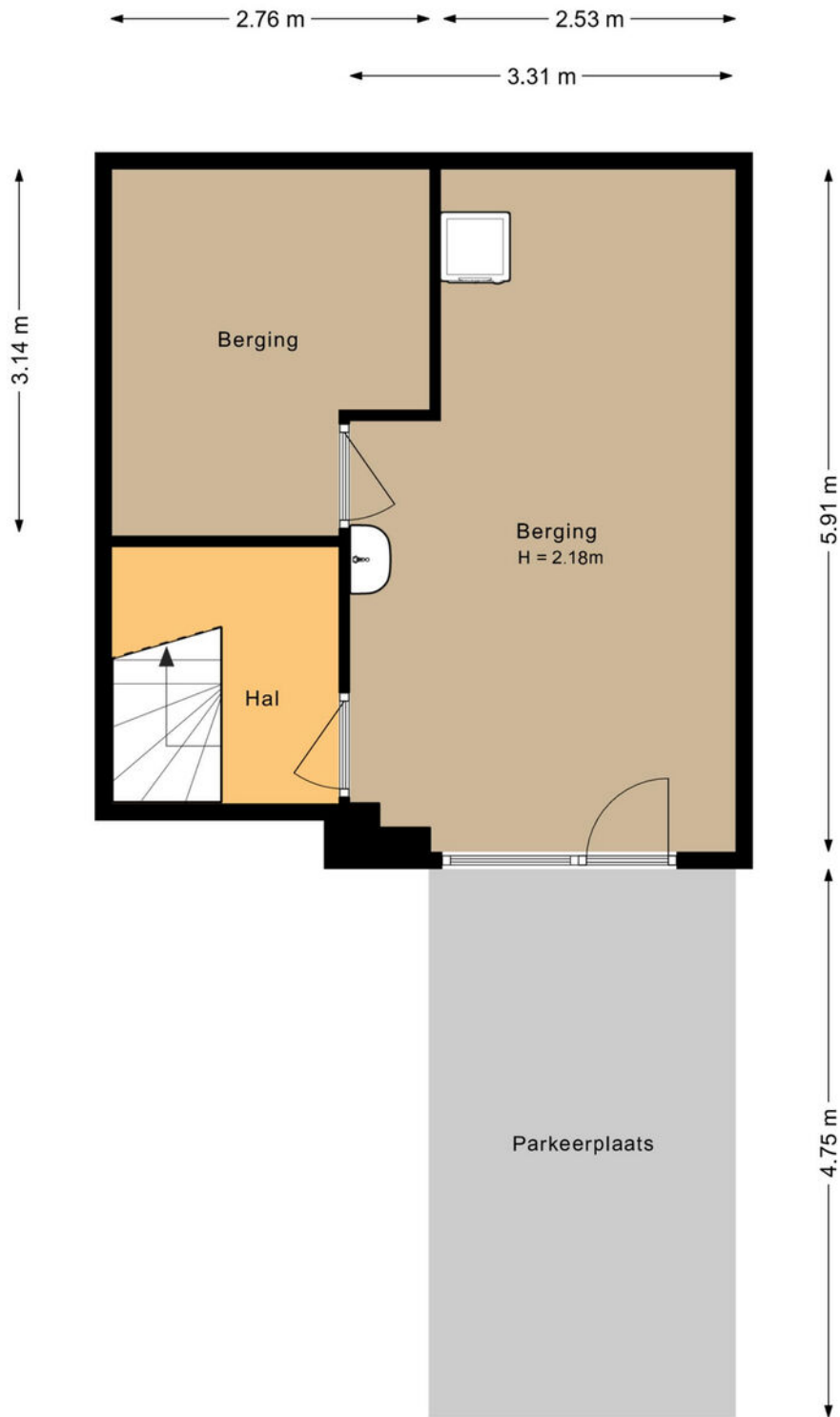
PLATTEGROND

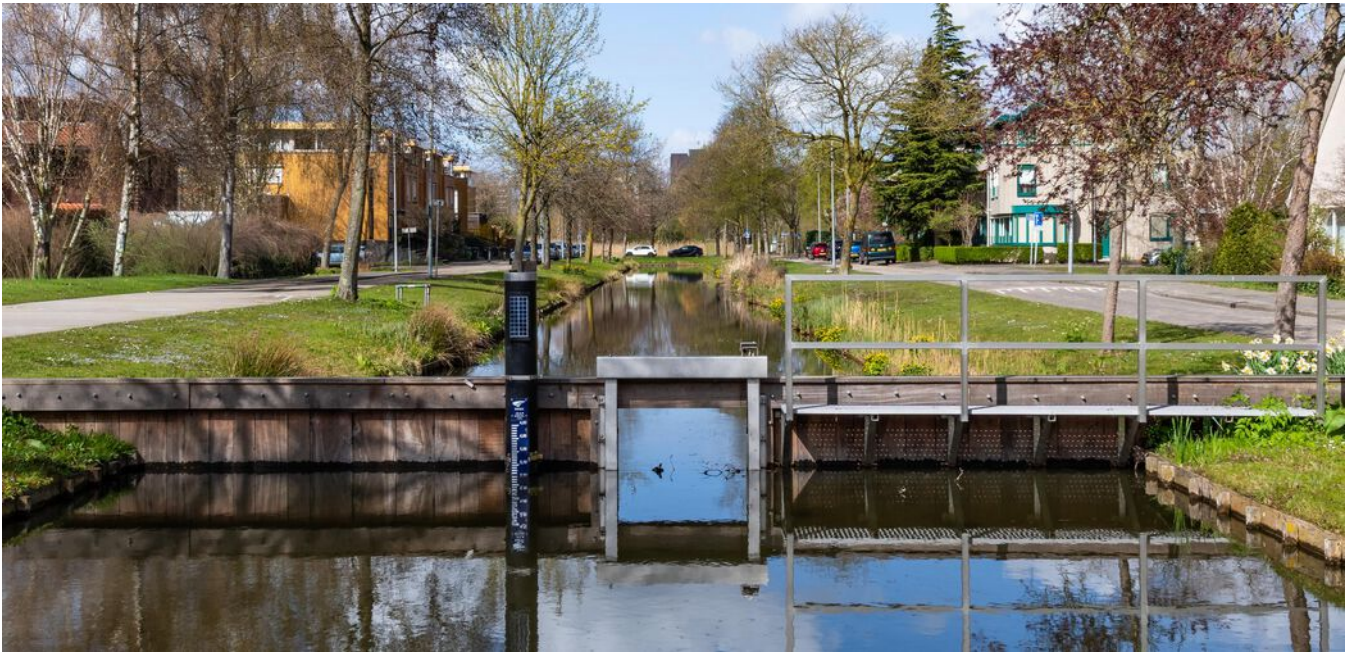


PLATTEGROND



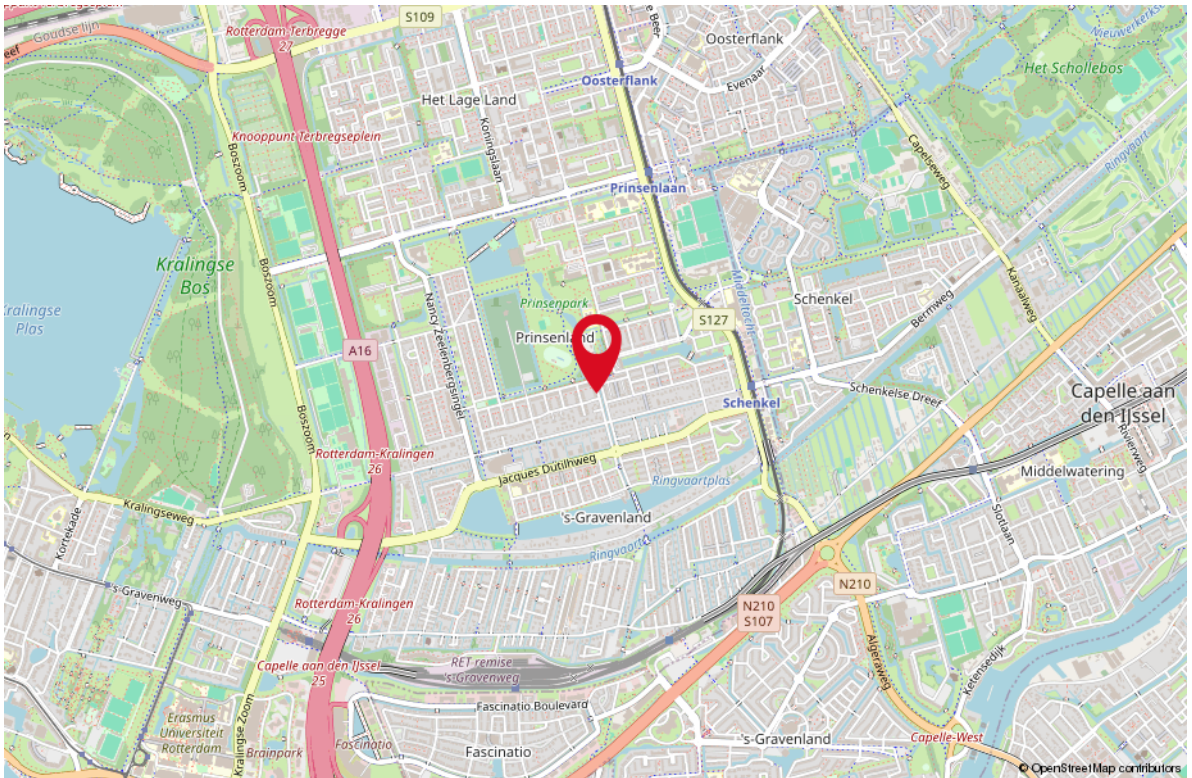
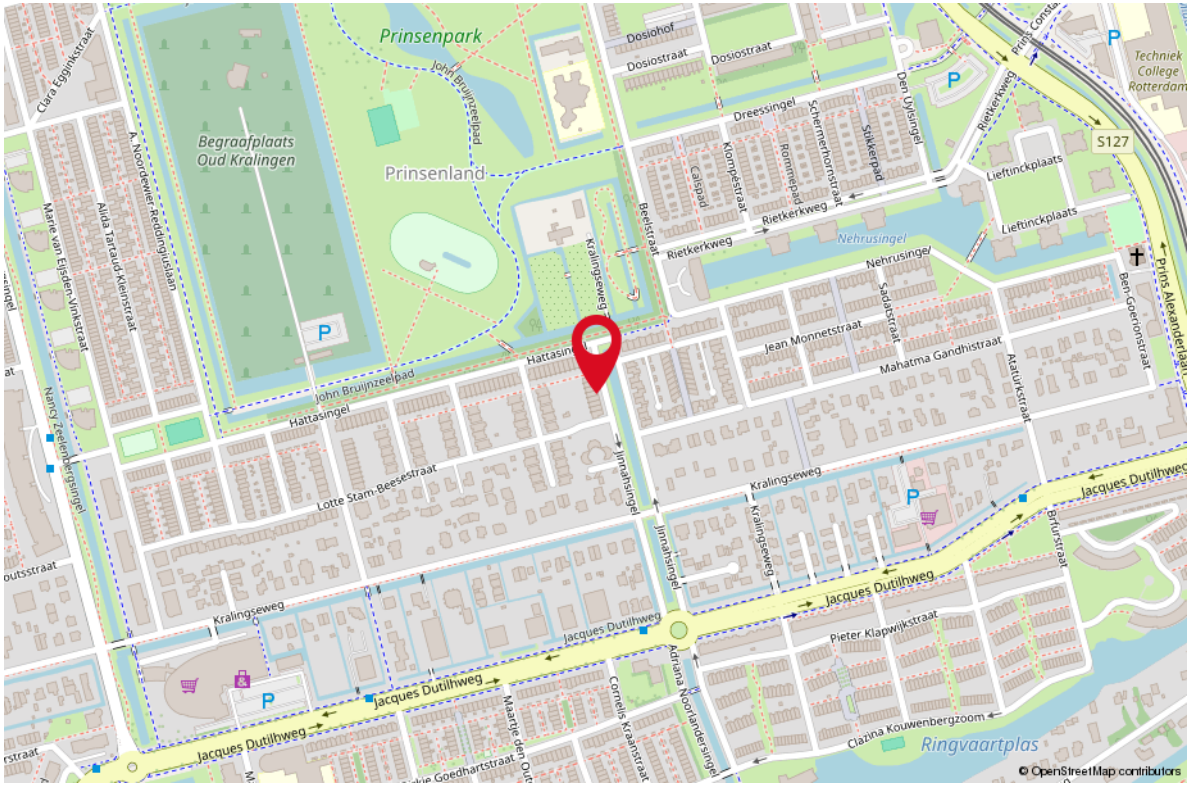
PLATTEGROND





LOCATIE OP DE KAART

JINNAHSINGEL 9 ROTTERDAM



LIJST VAN ZAKEN

OMSCHRIJVING

BLIJFT ACHTER GAAT MEE TER OVERNAME

Woning - Interieur

Verlichting, te weten

- | | | | |
|--|--|---|--|
| - opbouwspots/armaturen/lampen/dimmers | | X | |
| - losse (hang)lampen | | X | |
| - plafondlampen gaan voor een deel mee | | X | |

Raamdecoratie/zonwering binnen, te weten

- | | | | |
|-----------------|---|---|--|
| - gordijnrails | X | | |
| - gordijnen | | X | |
| - overgordijnen | | X | |
| - rolgordijnen | X | | |
| - Luxaflex | X | | |

Vloerdecoratie, te weten

- | | | | |
|-----------------------|---|--|--|
| - vloerbedekking | X | | |
| - parketvloer | X | | |
| - houten vloer(delen) | X | | |
| - laminaat | X | | |
| - plavuizen | X | | |

Overig, te weten

- | | | | |
|----------------------------|---|--|--|
| - schilderij ophangstelsel | X | | |
|----------------------------|---|--|--|

Woning - Keuken

Keukenblok (met bovenkasten)

X

Keuken (inbouw)apparatuur, te weten

- | | | | |
|-----------------------------|---|---|---|
| - kookplaat | X | | |
| - (gas)fornuis | X | | |
| - afzuigkap | X | | |
| - combi-oven/combimagnetron | X | | |
| - koel-vriescombinatie | | | X |
| - vaatwasser | X | | |
| - koffiezetapparaat | | X | |

Woning - Sanitair/sauna

Toilet met de volgende toebehoren

- | | | | |
|-------------------------|---|--|--|
| - toilet | X | | |
| - toiletrolhouder | X | | |
| - toiletborstel(houder) | X | | |

LIJST VAN ZAKEN

OMSCHRIJVING	BLIJFT ACHTER	GAAT MEE	TER OVERNAME
--------------	---------------	----------	--------------

- fontein	X		
-----------	---	--	--

Badkamer met de volgende toebehoren

- ligbad	X		
----------	---	--	--

- douche (cabine/scherm)	X		
--------------------------	---	--	--

- wastafelmeubel	X		
------------------	---	--	--

- toiletkast	X		
--------------	---	--	--

- toiletrolhouder	X		
-------------------	---	--	--

Woning - Extérieur/installaties/veiligheid/ energiebesparing

Brievenbus	X		
------------	---	--	--

(Voordeur)bel	X		
---------------	---	--	--

(Veiligheids)sloten en overige inbraakpreventie	X		
---	---	--	--

Rookmelders	X		
-------------	---	--	--

(Klok)thermostaat	X		
-------------------	---	--	--

Airconditioning	X		
-----------------	---	--	--

Zonwering buiten	X		
------------------	---	--	--

Telefoonaansluiting/internetaansluiting	X		
---	---	--	--

Waterslot wasautomaat	X		
-----------------------	---	--	--

Zonnepanelen	X		
--------------	---	--	--

Warmwatervoorziening, te weten			
--------------------------------	--	--	--

- CV-installatie	X		
------------------	---	--	--

Tuin - Inrichting

Tuinaanleg/bestrating	X		
-----------------------	---	--	--

Beplanting	X		
------------	---	--	--

Tuin - Verlichting/installaties

Buitenverlichting	X		
-------------------	---	--	--

Tijd- of schemerschakelaar/bewegingsmelder	X		
--	---	--	--

Tuin - Overig

Overige tuin, te weten			
------------------------	--	--	--

- vlaggenmast(houder)	X		
-----------------------	---	--	--

WONEN IN

Prinsenland

Groen, Rustig en Centraal in Rotterdam

Altijd al gedroomd van een rustige woonomgeving met de bruisende stad binnen handbereik? Prinsenland, gelegen in het oostelijke stadsdeel Prins Alexander, biedt het beste van twee werelden.

Het is een geliefde, groene wijk waar ruimte, water en comfort centraal staan.

Een wijk met karakter

Ideaal voor Gezinnen en Senioren

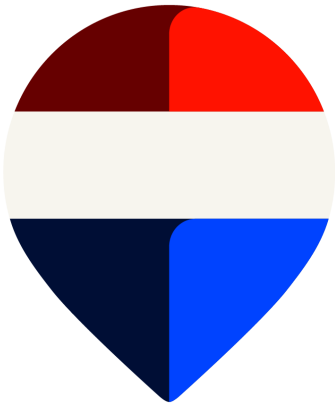




*Rotterdam
Prinsenland*

*Groen en
ontspanning*





Uw makelaar:

Martijn Folkers

Actief in en om Rotterdam

Makelaar

06-55887181

martijnfolkers@remax.nl

www.remax-totaal.nl



Gratis waardebeoordeling; weten wat je huis waard is

Weten wat je huis waard is, is niet alleen handig wanneer je je huis wilt verkopen. Ook voor het oversluiten van je hypotheek of de financiering van je verbouwing is het fijn om de waarde van je huis te weten. Je huis kan zomaar een overwaarde hebben! Overweeg je om je huis te verkopen? Begin dan alvast met een gratis waardebeoordeling door één van onze makelaars!

Hoe werkt een gratis waardebeoordeling?



Uitgebreide onderhoudscheck



Advies over verbeterpunten



De marktanalyse (wat doen vergelijkbare huizen?)



Concurrentie analyse



Marktpositie en verkoopadvies

BETROKKEN AANKOOP- MAKELAAR ROTTERDAM

Onze werkwijze: altijd bereikbaar en gedegen advies. Het gehele aankooptraject uitbesteed aan één van onze makelaars zodat je je volledig ontzorgd kunt voelen!



Ook 's avonds en in het weekend beschikbaar



Voor 98% van onze klanten vinden wij het droomhuis



Alle info die jij nodig hebt, wanneer je het nodig hebt



Wij krijgen een 9.6 van meer dan 250 tevreden klanten

**WONEN IN
ROTTERDAM
DOE JE MET
REMAX**