

te koop



Keefheuvel 36

Liempde

Vraagprijs € 729.500 K.K.



Omschrijving

Prachtige half-vrijstaande woning in het centrum van Liempde

Midden in het gezellige en pittoreske centrum van Liempde ligt deze ruime, sfeervolle en verduurzaamde half-vrijstaande woning met karakteristieke details uit het begin van de 20e eeuw, zoals de fraaie Franse kap en authentieke afwerking. De combinatie van charme, moderne luxe en hoogwaardige afwerking maakt dit een echte eyecatcher.

De woning is door de jaren heen goed onderhouden en voorzien van onder andere HR++ beglazing en maar liefst 18 zonnepanelen. De prachtige woonkeuken met veel glas aan de achterzijde zorgt voor een fantastisch lichtinval en een optimaal binnen-buitengevoel. In combinatie met de stijlvolle woonkamer, moderne badkamer en de multifunctionele garage – momenteel ingericht als sfeervol café – is dit een woning met een uniek totaalplaatje.

Het ruime perceel van maar liefst 565 m² biedt volop privacy en mogelijkheden. De fraai aangelegde tuin, de veranda over de volledige breedte en de ruime oprit voor meerdere auto's maken het wooncomfort compleet. Met vier slaapkamers is dit een ideale woning voor gezinnen of liefhebbers van ruimte en sfeer.

Kenmerken:

- Woonoppervlakte: ± 145 m²
- Externe berging: ± 12 m²
- Garage: ± 23 m²
- Gebouw gebonden buitenruimte: ± 29 m²
- Inhoud woning: ± 514 m³
- Perceel: 565 m²
- Bouwjaar: 1908
- Energielabel: B

Bekijk deze woning ook op: www.keefheuvel36.nl

Bijzonderheden:

- Ruim perceel met eigen garage en oprit voor meerdere auto's
- 4 slaapkamers
- Verduurzaamd met 18 zonnepanelen en HR++ beglazing
- Sfeervolle woonkamer met gashaard
- Moderne woonkeuken en badkamer
- Veranda over de volledige breedte van de woning
- Multifunctionele garage (o.a. café/kantoor mogelijk)
- Gunstige ligging nabij centrum en voorzieningen

Indeling

Begane grond:

Via de entreehal betreedt u de woning, met toegang tot de woonkamer en meterkast. De sfeervolle woonkamer is voorzien van een warme houten vloer, strak gestucte wanden en plafonds en een gezellige gashaard. De grote raampartijen aan de voorzijde zorgen voor een prettige lichtinval.

De woonkamer en keuken worden stijlvol van elkaar gescheiden door maatwerk kasten met schuifdeuren, waardoor u de ruimtes zowel open als afgesloten kunt gebruiken.

Aan de achterzijde bevindt zich de royale woonkeuken in hoekopstelling met spoelschiereiland en een losse kastenwand. De keuken is van alle gemakken voorzien, waaronder een 5-pits gasfornuis, vaatwasser, koelkast, vriezer, combi-oven en een ingebouwd koffiezetapparaat. Dankzij de grote glaspartijen en directe verbinding met de veranda en tuin ervaart u hier een prachtig binnen-buitengevoel.

De achter entree is praktisch ingericht met een keukenblokje, aansluitingen voor wasmachine en droger, een modern toilet en de trapopgang naar de eerste verdieping. Deze ruimte is evenals de keuken voorzien van een strakke tegelvloer met vloerverwarming.

Eerste verdieping:

De overloop biedt toegang tot vier slaapkamers, allen verzorgd afgewerkt met een combinatie van stucwerk en houten plafonds. De gehele verdieping is voorzien van een nette laminaatvloer.

De moderne badkamer is compleet uitgerust met een ligbad, inloopdouche, dubbele wastafel en vloerverwarming. Daarnaast is er een separate toiletruimte en een praktische bergkast met de cv-installatie (Nefit, 2010). Via een vlizoluik bereikt u de bergzolder.

- Slaapkamer 1: ± 16 m², gelegen aan de voorzijde
- Slaapkamer 2: ± 10 m², gelegen aan de voorzijde
- Slaapkamer 3: ± 11 m², gelegen aan de achterzijde
- Slaapkamer 4: ± 9 m², gelegen aan de achterzijde

Tuin:

De fraai aangelegde achtertuin op het zuidoosten biedt volop privacy en zon. De tuin is ingericht met een grote grasmat, een koi-vijver, een opbouwzwembad en een ingegraven trampoline — ideaal voor zowel ontspanning als plezier met het gezin.

De ruime veranda aan de achterzijde van de woning (ca. 25 m²) vormt een verlengstuk van de woonruimte en maakt het mogelijk om vrijwel het hele jaar door buiten te genieten.

De vrijstaande garage is momenteel ingericht als sfeervol cafe met bar, palletkachel en airconditioning. Daarnaast beschikt deze ruimte over een modern toilet en een praktische bijkeuken met was- en droogaansluitingen.

Achter de garage bevindt zich nog een extra houten berging voor fietsen en tuingereedschap.

Bent u geïnteresseerd?

Laat u verrassen door deze karaktervolle en ruime woning waar stijl, comfort en functionaliteit samenkomen. Ideaal voor gezinnen, maar ook perfect voor wie centraal én rustig wil wonen.

Liempde ligt bovendien gunstig tussen 's-Hertogenbosch, Eindhoven en Tilburg, met scholen, winkels en voorzieningen in de directe omgeving.

Plan snel een bezichtiging en ervaar zelf hoe fijn wonen hier is!

Deze informatie is met zorg samengesteld, doch Eline Makelaardij aanvaardt geen aansprakelijkheid voor onjuistheden en onvolledigheden van de opgenomen informatie, noch kan aan de vermelde informatie enig recht worden ontleend.

Let op:

- Bij het opstellen van de koopovereenkomst wordt de gebruikelijke bankgarantie/waarborgsom gesteld van 10% van de koopsom.
- Bij het opstellen van de koopovereenkomst wordt een ouderdomsclausule opgenomen.
- Het is mogelijk om een financieringsvoorbehoud op te nemen tot de vraagprijs.

















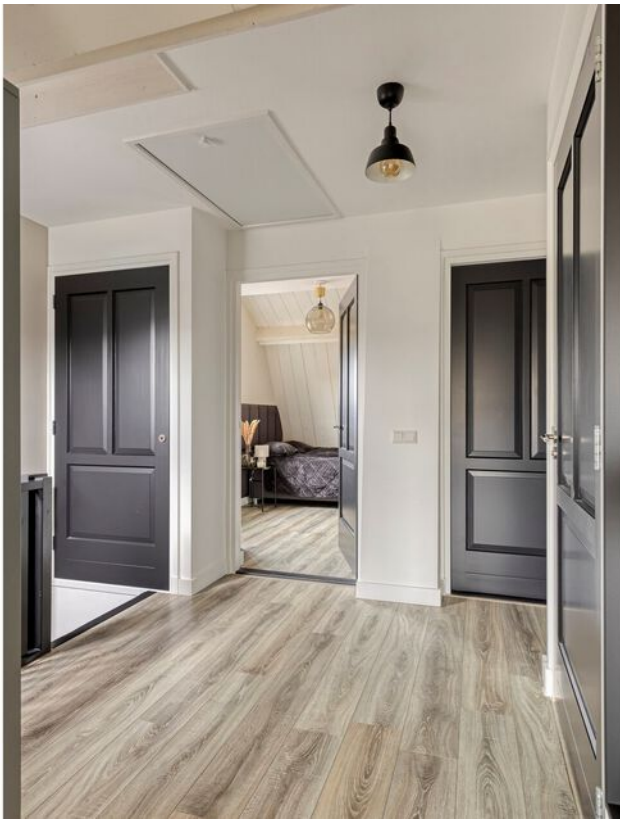












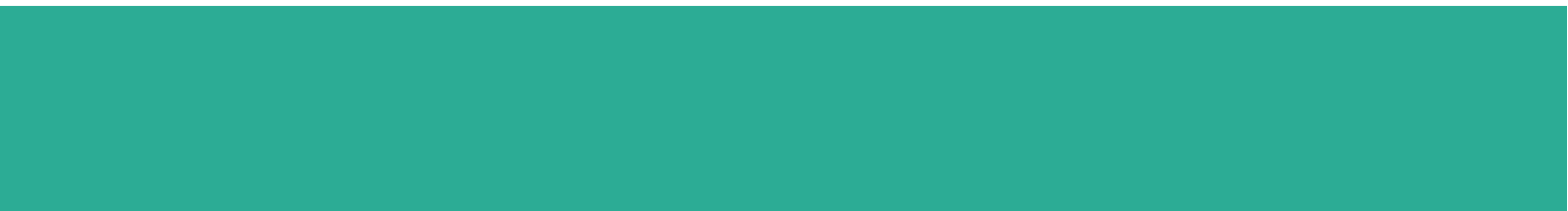






























Plattegrond



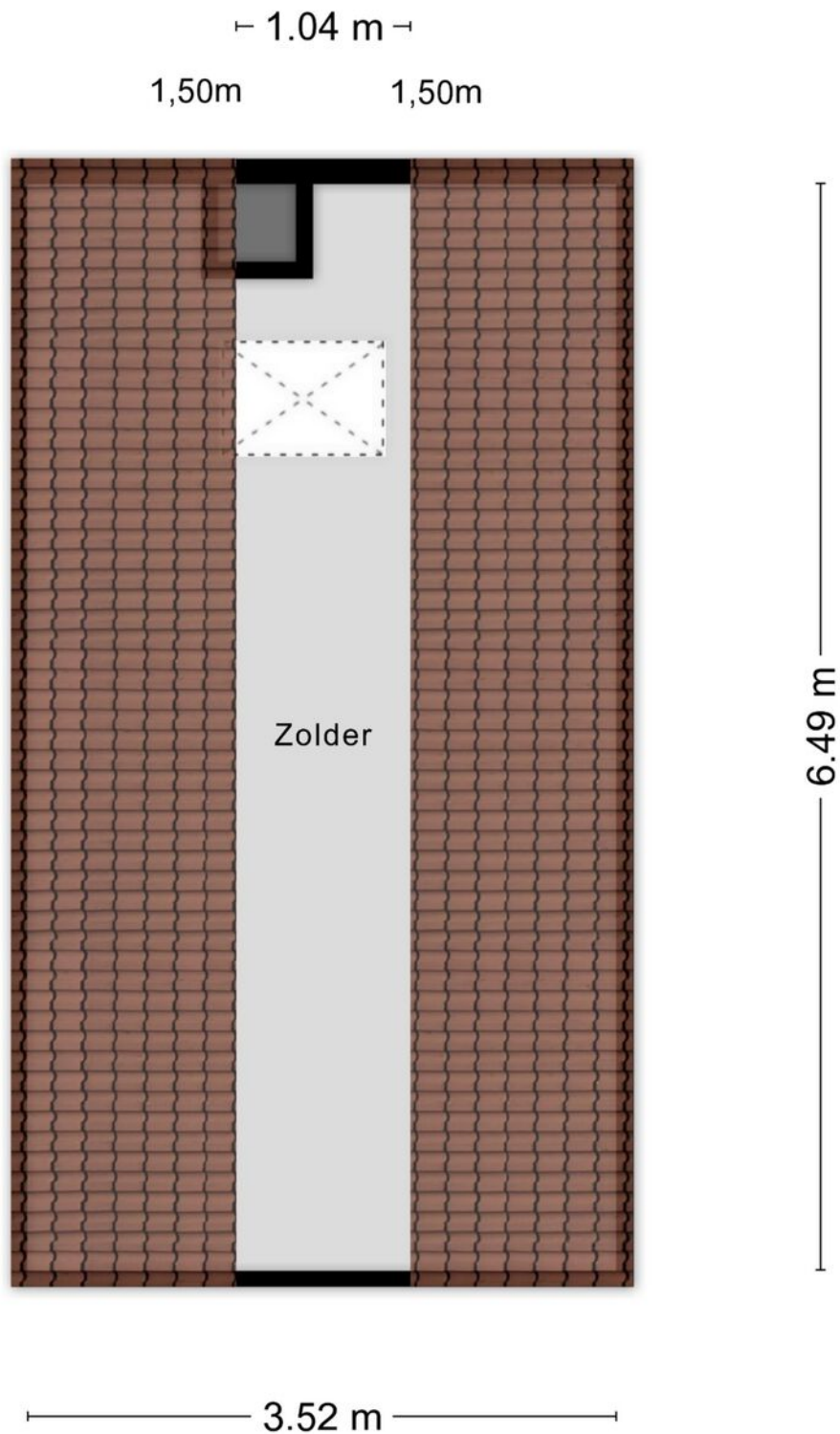
Aan de plattegronden kunnen geen rechten worden ontleend
© Zibber www.zibber.nl

Plattegrond



Aan de plattegronden kunnen geen rechten worden ontleend
© Zibber www.zibber.nl

Plattegrond



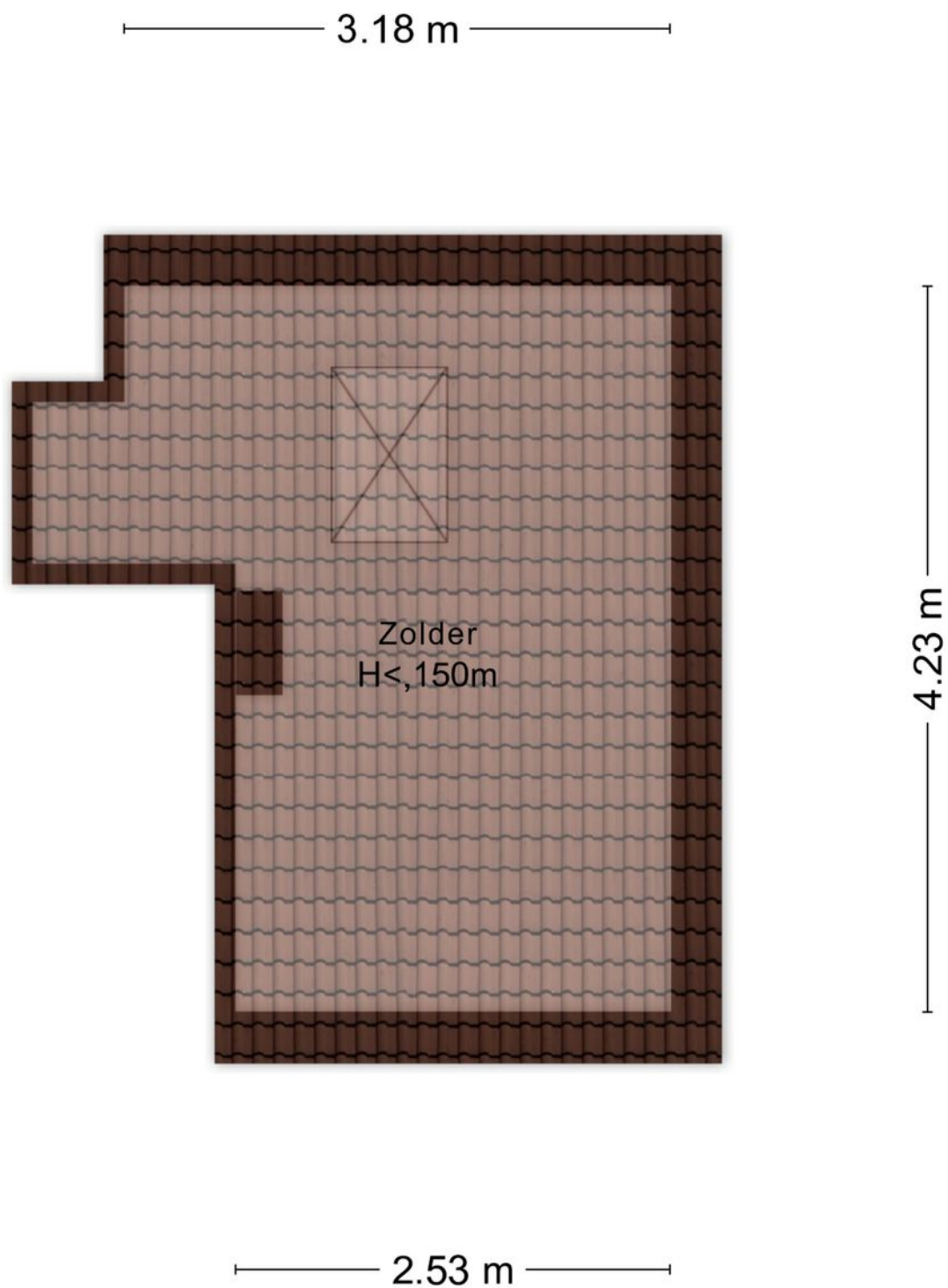
Aan de plattegronden kunnen geen rechten worden ontleend
© Zibber www.zibber.nl

Plattegrond



Aan de plattegronden kunnen geen rechten worden ontleend
© Zibber www.zibber.nl

Plattegrond



Aan de plattegronden kunnen geen rechten worden ontleend
© Zibber www.zibber.nl

Kenmerken

WOONOPPERVLAKTE
145 m²

PERCEELOPPERVLAKTE
565m²

INHOUD
514 m³

AANTAL SLAAPKAMERS
4

BOUWJAAR
1908

ENERGIELABEL
B

TUIN
Zuid-oost




Kadastrale kaart

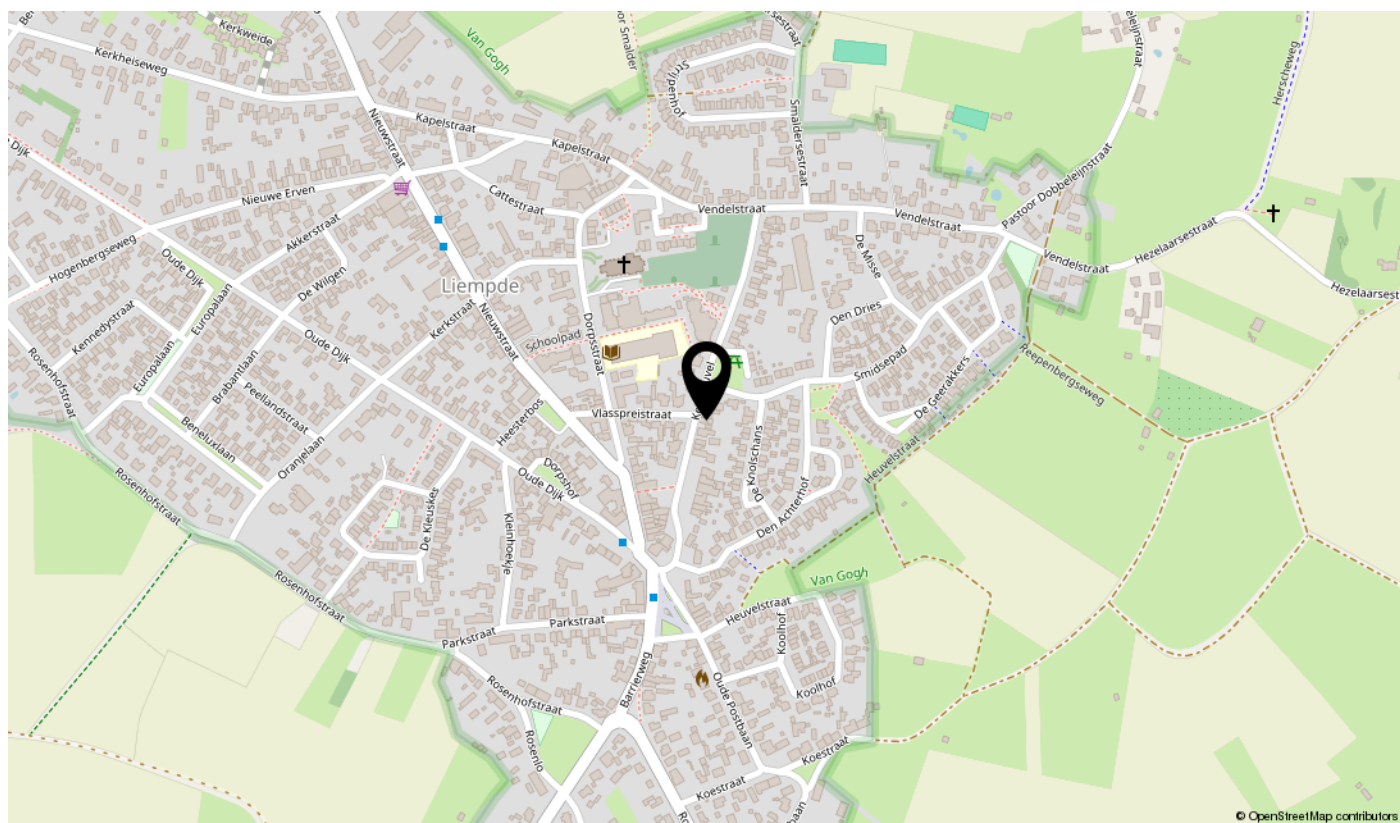
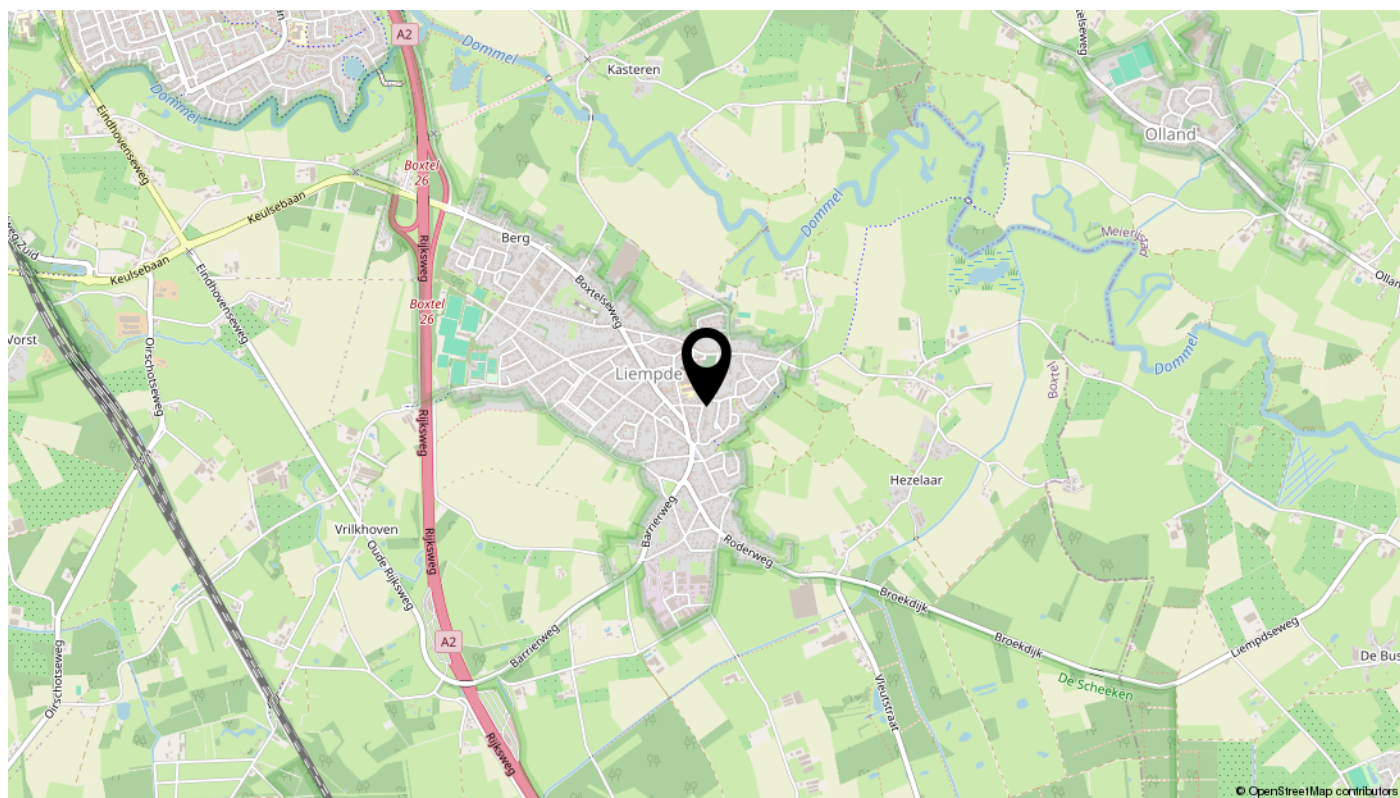
Kadastrale kaart

Uw referentie: keefheugel 36



<p>12345 25</p> <p>Deze kaart is noordgericht</p> <p>Perceelnummer</p> <p>Huisnummer</p> <p>Vastgestelde kadastrale grens</p> <p>Voorlopige kadastrale grens</p> <p>Administratieve kadastrale grens</p> <p>Bebouwing</p> <p>Voor een eensluidend uittreksel, geleverd op 24 maart 2026 De bewaarder van het kadaster en de openbare registers</p>	<p>Schaal 1: 500</p> <p>Kadastrale gemeente Liempde</p> <p>Sectie B</p> <p>Perceel 3257</p> <p>Aan dit uittreksel kunnen geen betrouwbare maten worden ontleend. De Dienst voor het kadaster en de openbare registers behoudt zich de intellectuele eigendomsrechten voor, waaronder het auteursrecht en het databankenrecht.</p>	
--	---	---

Locatie



Kenmerken

Overdracht

Vraagprijs	€ 729.500,- k.k.
Aanvaarding	In overleg

Bouw

Type object	Woonhuis, eengezinswoning, half vrijstaande woning
Soort bouw	Bestaande bouw
Bouwperiode	1908
Dakbedekking	Bitumen Dakpannen
Type dak	Mansardedak
Isolatievormen	Dakisolatie Dubbel glas Muurisolatie Spouwmuren Vloerisolatie

Oppervlaktes en inhoud

Perceeloppervlakte	565 m ²
Gebruiksoppervlakte wonen	145 m ²
Inhoud	514 m ³
Oppervlakte externe bergruimte	42 m ²
Oppervlakte gebouwgebonden buitenruimte	29 m ²

Indeling

Aantal bouwlagen	3
Aantal kamers	5 (waarvan 4 slaapkamers)
Aantal badkamers	1

Locatie

Ligging	Aan rustige weg In woonwijk Nabij school Nabij snelweg
---------	---

Tuin

Type	Voortuin
Oriëntering	Noord west
Staat	Normaal

Kenmerken

Tuin 2 - Type	Achtertuint
Tuin 2 - Hoofdtuin	Ja
Tuin 2 - Oriëntering	Zuidoost
Tuin 2 - Heeft een achterom	Ja
Tuin 2 - Staat	Normaal

Energieverbruik

Energie label	B
---------------	---

CV ketel

CV ketel	Nefit
Warmtebron	Gas
Bouwjaar	2011
Combiketel	Ja
Eigendom	Eigendom

Uitrusting

Aantal parkeerplaatsen	4
Warm water	CV-ketel
Verwarmingssysteem	Airconditioning Centrale verwarming Gashaard Vloerverwarming (gedeeltelijk)
Parkeergelegenheid	Vrijstaande stenen garage
Heeft airco	Ja
Tuin aanwezig	Ja
Heeft een garage	Ja
Heeft schuur/berging	Ja

Kadastrale gegevens

Eigendom	Eigen grond
----------	-------------

Bekijk deze woning online!

keefheuvel36.nl



Keefheuvel 36, Liempde



interesse

in deze mooie woning?



Eline Makelaardij

Hart voor je huis.
Home is where the heart is. En soms zegt je hart dat het tijd is voor verandering. Een andere woning, een nieuwe bladzijde in je leven. Een spannende en gewichtige stap. De een heeft behoefte aan meer leefruimte, de ander wil juist kleiner wonen. Volg je de roep van de grote stad of lonkt het landelijke?

Naar welke woning je hart ook uitgaat: Eline Makelaardij begeleidt je graag om jouw dromen te realiseren. Want Eline Makelaardij heeft hart voor je huis. Voel je vrij om mij te benaderen met vragen over deze of een andere woning. Of voor advies over de aan- of verkoop van een woning in het algemeen.

