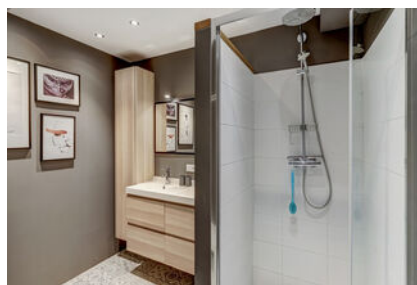
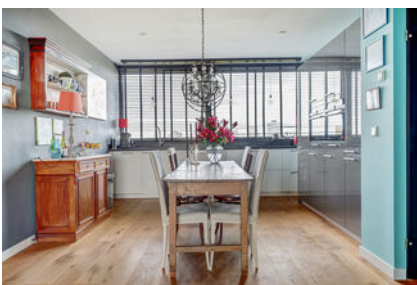


Te koop **J.J. Slauerhofflaan 95** **Delft**





Björnd Makekaardij

Wij weten de weg.

Björnd = Regio Delft.

Van die formule profiteer je als je op zoek bent naar je droomhuis in onze mooie stad of omgeving. Als lokale makelaar kennen wij elke buurt als onze broekzak en vinden we er precies wat onze klanten zoeken. Ons team gaat samen met je door het hele kooptraject tot je de sleutel hebt ontvangen. Transparant, open, eerlijk en met een hoop plezier!

Bart Hendriks

Uw contactpersoon



**Oude Delft 103
(hoek Binnenwatersloot)**

2611 BD, Delft

015-2135139

info@björnd.nl

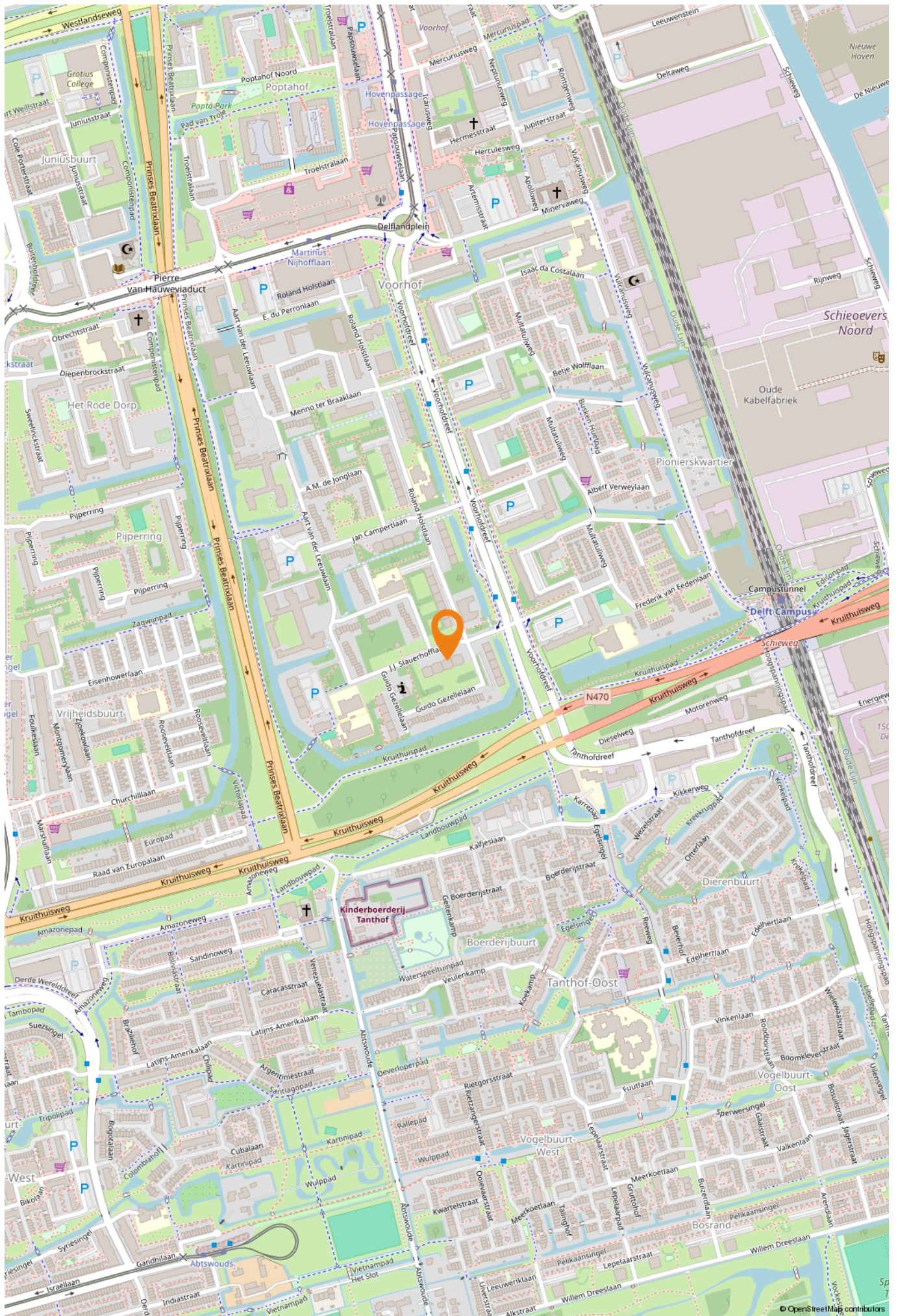
www.björnd.nl



LIKE ONS EN MIS NIETS

Op facebook houden we je op de hoogte van het woningaanbod, nieuws en acties. We horen ook graag wat je bezig houdt en zijn benieuwd naar je reacties, ervaringen en suggesties.

Heb je ons al geliked?



J.J. Slauerhofflaan 95

Delft

KENMERKEN

Woonoppervlakte: 116 m²

Inhoud: 364 m³

Kamers: 4

Bouwjaar: 1972

VOORZIENINGEN

Verwarming: blokverwarming

Energielabel: E

Tuinligging: zuidoost

Parkeergelegenheid: openbaar parkeren

Berging: box

ENERGIELABEL



VRAAGPRIJS

€ 399.500 k.k.

WOONOPPERVLAKTE

116 m²

INHOUD

364 m³

KAMERS

04

SLAAPKAMERS

02

Omschrijving

Wonen op hoogte, met rust, licht en een uitzicht dat nooit verveelt.

Dit royale appartement op de twaalfde (top)verdieping voelt als een penthouse: geen bovenburen, volop privacy en een weids uitzicht dat reikt tot aan Rotterdam.

Zodra je binnenkomt, ervaar je direct de ruimte en het licht. De open verbinding tussen woonkamer en keuken zorgt voor een moderne, luchtige leefomgeving waar binnen en buiten moeiteloos in elkaar overlopen. Grote raampartijen halen het uitzicht letterlijk naar binnen.

De woonkamer is royaal opgezet en biedt alle ruimte om te ontspannen, terwijl de aparte televisiekamer juist een fijne, rustige plek is om je even terug te trekken. Vanuit hier stap je zo het zonnige terras op – dé plek om 's ochtends rustig wakker te worden met een kop koffie of 's avonds te genieten van de ondergaande zon en het vrije uitzicht.

De moderne keuken is van alle gemakken voorzien en vormt het hart van de woning. Hier kook je met gemak uitgebreid voor gasten, terwijl je in contact blijft met de rest van de ruimte.

Aan de achterzijde van het appartement bevinden zich twee comfortabele slaapkamers, rustig gelegen en ideaal voor een goede nachtrust. De badkamer is modern en praktisch ingericht, met onder andere een dubbele wastafel en douche.

Wat dit appartement echt bijzonder maakt, is de combinatie van ruimte, licht en rust op een unieke hoogte. Geen geluid van bovenburen en, door de ligging, minimale hinder van de straat – hier woon je letterlijk boven de drukte.

Daarnaast ligt alles wat je nodig hebt binnen handbereik. Winkels, scholen en openbaar vervoer bevinden zich in de directe omgeving en binnen 10 minuten fietsen sta je in het historische en levendige centrum van Delft

Bijzonderheden:

Eigen grond.

Bouwjaar 1972.

Gebruiksoppervlakte wonen 116 m².

Bruto inhoud 364 m³.

Energie label F.

Goed onderhouden ruim appartement op de bovenste verdieping gelegen.

Actieve Vereniging van Eigenaars, bijdrage € 522,61 per maand inclusief voorschot stookkosten en warm water

€ 204,-.

Interesse in dit huis? Schakel dan direct uw eigen NVM-aankoopmakelaar in. Uw lokale NVM aankoop-makelaar komt op voor uw belangen en bespaart u tijd, geld en zorgen.

ENGLISH

Living at height, surrounded by peace, light, and a view that never gets old.

This spacious apartment on the twelfth (top) floor feels like a penthouse: no upstairs neighbors, complete privacy, and a wide-reaching view stretching all the way to Rotterdam.

As soon as you enter, you immediately experience the sense of space and light. The open connection between the living room and kitchen creates a modern, airy living environment where indoor and outdoor spaces blend seamlessly. Large windows quite literally bring the

view inside.

The living room is generously sized and offers plenty of space to relax, while the separate TV room provides a comfortable and quiet retreat. From here, you can step directly onto the sunny terrace – the perfect spot to start your morning with a cup of coffee or to unwind in the evening while enjoying the sunset and the open view.

The modern kitchen is fully equipped and forms the heart of the home. It allows you to cook extensively for guests while staying connected to the rest of the living space.

At the rear of the apartment, you will find two comfortable bedrooms, quietly situated and ideal for a good night's sleep. The bathroom is modern and practically designed, featuring, among other things, a double sink and a shower.

What truly makes this apartment special is the combination of space, light, and tranquility at a unique height. With no noise from upstairs neighbors and minimal disturbance from the street due to its elevated position, you are quite literally living above the hustle and bustle.

In addition, everything you need is within easy reach. Shops, schools, and public transport are located nearby, and within just 10 minutes by bike, you can reach the historic and vibrant city center of Delft.

Particulars:

Freehold property

Year of construction: 1972

Living area: 116 m²

Gross volume: 364 m³

Energy label: F

Well-maintained, spacious apartment located on the top floor

Active Homeowners' Association (VvE); monthly contribution €522.61, including an advance payment for heating and hot water of €204.00

Interested in this property? Then engage your own NVM purchasing agent right away. Your local NVM purchasing agent will represent your interests and save you time, money, and worries.

Foto's





Team Björnd vindt het belangrijk dat je als geïnteresseerde een zo realistisch mogelijk beeld krijgt van het pand van je keuze.



Foto's

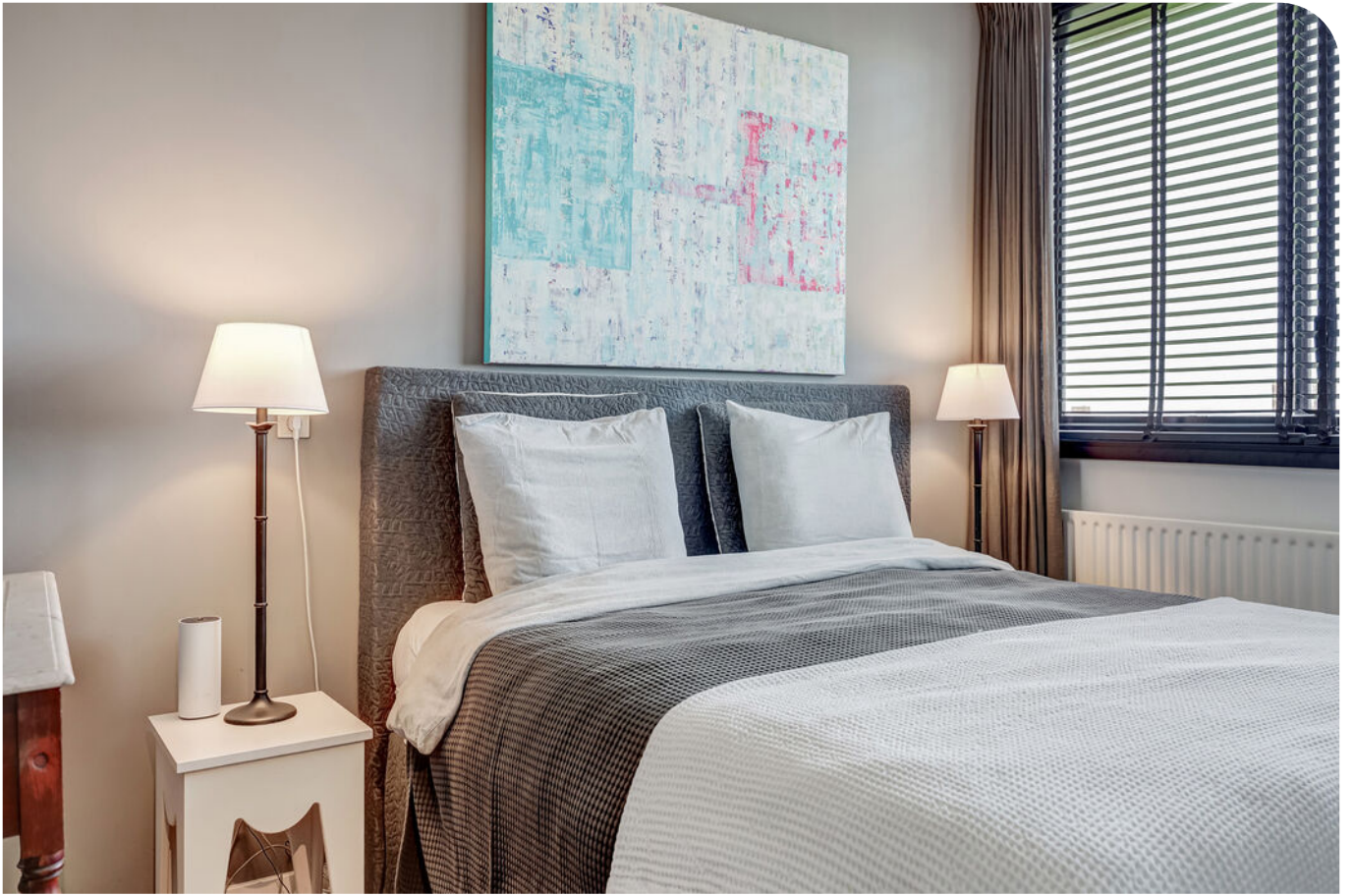


Foto's



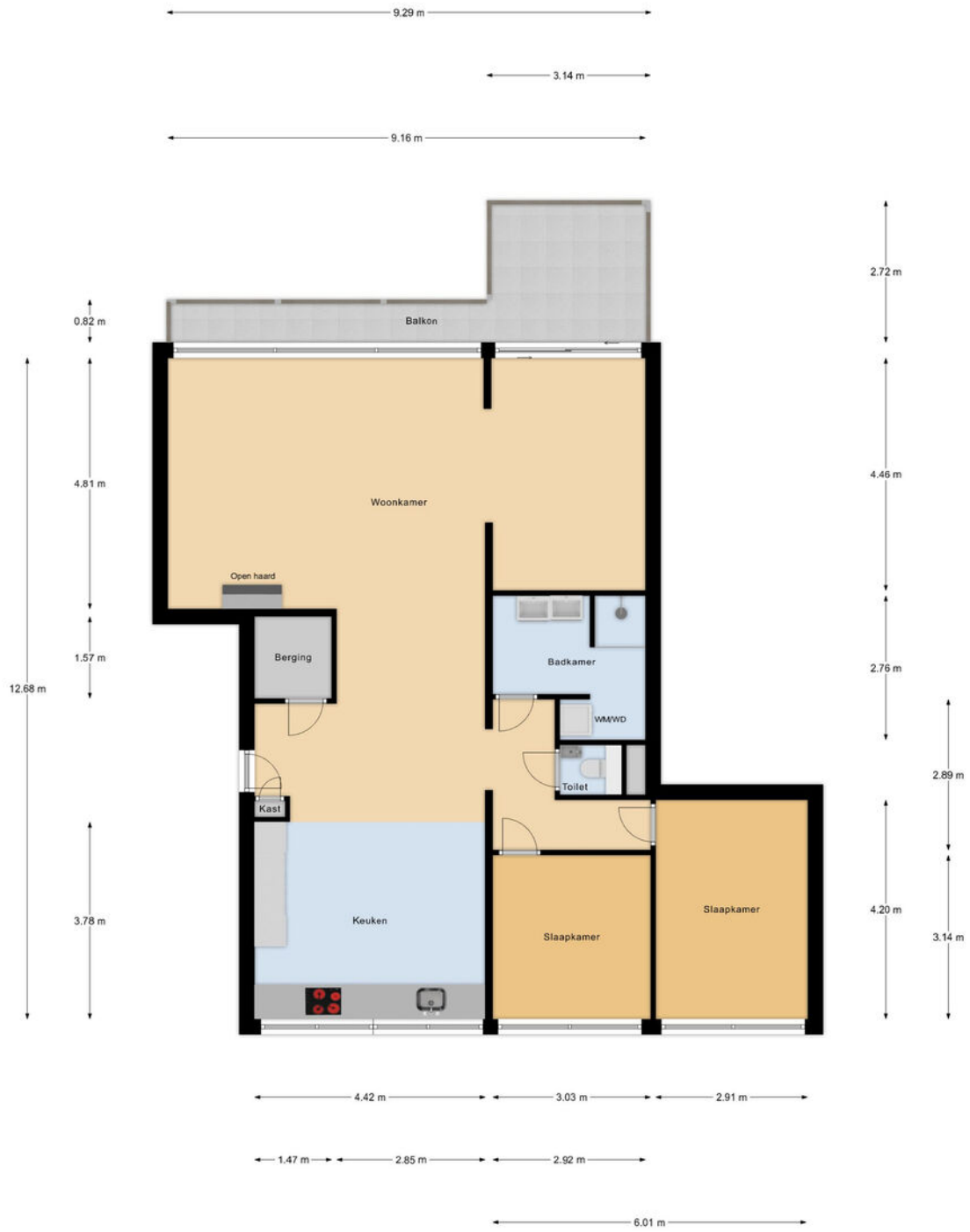


Bij de keuze voor een woning speelt natuurlijk ook de omgeving een belangrijke rol. Team Björnd kent alle buurten in Delft en omstreken als z'n broekzak en kan je dan ook antwoord geven op al je vragen.





Plattegrond



Appartement

Plattegrond



Kadaster

Kadastrale kaart


Uw referentie: verkoop



12345	Deze kaart is noordgericht	Schaal 1: 500	
25	Perceelnummer	Kadastrale gemeente Delft	
	Huisnummer	Sectie P	
	Vastgestelde kadastrale grens	Perceel 1083	
	Voorlopige kadastrale grens		
	Administratieve kadastrale grens		
	Bebouwing		

Voor een eensluitend uittreksel, geleverd op 2 april 2026
De bewaarder van het kadaster en de openbare registers

Aan dit uittreksel kunnen geen betrouwbare maten worden ontleend.
De Dienst voor het kadaster en de openbare registers behoudt zich de intellectuele
eigendomsrechten voor, waaronder het auteursrecht en het databankenrecht.





De leukste makelaar van Delft.

Team Björnd doet wat we het leukst vinden: met veel plezier jou helpen precies te vinden waar je naar op zoek bent. Daarbij maken we gebruik van alle ervaring en kennis die we in de afgelopen twintig jaar hebben opgedaan.



Zoeken naar een nieuw huis is natuurlijk hartstikke leuk. Maar het kan soms ook wel wat uitdagingen met zich meebrengen. Voor welk huis kies je, hoe regel je straks de verhuizing, hoe ga je de inrichting en een eventuele verbouwing aanpakken?

Team Björnd is er om je van A tot Z te helpen. Want wij vinden dat het hele traject een fijne ervaring

moet zijn waar je later met plezier aan terugdenkt. Daarom verdiepen wij ons in jouw specifieke wensen en omstandigheden en komen we met oplossingen die daar precies bij aansluiten. Meedenken en vooral ook vóóruit denken zit in ons DNA. Er kan tenslotte in de toekomst weleens wat veranderen en dan is het fijn als je daarop





**Oude Delft 103
(hoek Binnenwatersloot)**

2611 BD, Delft

015-2135139

info@bjornd.nl

www.bjornd.nl

voorbereid bent. En mochten er zich onverwachte praktische of juridische uitdagingen voordoen, dan kun je ook in dat geval rekenen op goed doordachte adviezen van onze kant.

Wij zien er naar uit om persoonlijk kennis te maken bij jou thuis of in ons fraaie kantoor aan de Oude Delft in het hart van onze mooie stad.

*Wij vinden dat het
hele traject een fijne
ervaring moet zijn.*



Björnd Bijzonder gewoon

Rondje door Delft



WINKELN

Hou je van shoppen? Dan is Delft jouw stad! In de pittoreske straatjes, op de mooie pleinen en langs de grachten vind je talloze winkels en boetiekjes. Van antiek- en snuffel-winkeltjes tot de laatste mode. Van heerlijke culinaire specialiteiten tot de laatste bestsellers, je vindt het allemaal in Delft. En natuurlijk beschikken alle buurten buiten het centrum over eigentijdse winkelcentra.



OMGEVING

De omgeving van Delft is heel veelzijdig. De steden Den Haag en Rotterdam liggen vlakbij, maar er zijn ook veel groene gebieden met wandel- en fietsroutes. Regiopark Buytenhout is bijvoorbeeld één groot aaneengesloten natuur- en recreatiegebied tussen Delft, Zoetermeer en Pijnacker-Nootdorp. Aan de zuidkant ligt natuurgebied Midden Delfland en de Ackerdijsche plassen. Vliegveld Rotterdam-The Hague Airport ligt op 10 minuten rijden en naar Amsterdam



CULTUUR

Delft is vanouds een cultuurstad. Je vindt er musea, filmhuizen, galerieën, bioscopen, theaters, poppodia en cafés waar livemuziek wordt gemaakt. Wie van geschiedenis houdt kan zijn of haar hart ophalen. In de Oude en de Nieuwe Kerk vind je onder meer de graven van de zeevaarders Maarten Tromp en Piet Hein en het indrukwekkende monument voor Willem van Oranje. Musea als het Prinsenhof, het Vermeer Centrum, de Porceleynse Fles en het Science Center verrassen je met hun vaste collecties en opvallende tentoonstellingen.



is het 45 minuten met de trein of auto. De zee en het strand liggen op 25 minuten met de auto of tramlijn 1 naar Scheveningen.

HISTORISCHE BINNENSTAD

Dompel jezelf onder in de geschiedenis. De prachtige oude binnenstad is grotendeels autoluw of autovrij. Zo kun je er rustig rondwandelen langs de vele grachten, waarvan de Oude Delft de meest indrukwekkende is. De historische binnenstad is een beschermd stadsgezicht en telt veel historische gebouwen en monumenten waarvan de oudste mogelijk stammen uit de 15e eeuw. Aan de Markt, tegenover de Nieuwe Kerk, staat het stadhuis van Delft waar al in 1200 aan werd gebouwd. Na een stadsbrand werd het tussen 1618 en 1620 weer opgebouwd in renaissancestijl.



TECHNISCHE UNIVERSITEIT DELFT

Bijna 25.000 studenten studeren aan de universiteit en brengen een hoop leven met zich mee. Bedrijven clusteren om de universiteit en er ontstaan veel nieuwe innovatieve ondernemingen. Delft is een soort Tech-Valley waar vanuit de hele wereld naar wordt gekeken. Met het toenemende aantal bedrijven ontstaat er ook steeds meer hoogwaardige werkgelegenheid. Delft maakt zich op voor weer een gouden (hightech) eeuw!



HORECA

Delft is een echte studentenstad en dat betekent dat er oneindig veel kroegjes en eethuisjes te vinden zijn. Wie het culinair wat hogerop zoekt, komt in Delft ook zeker aan zijn of haar trekken. Van Italiaans en Frans tot Aziatisch en Zuid-Amerikaans. Een paar van onze favorieten zijn Rossio, Stromboli, Bar Sil, Lef, Hanno, De Centrale en het Postkantoor. Eet smakelijk!

