





Vraagprijs
€ 475.000 k.k.

132 B

RIJKSWEG

LIMMEN

  072-5051464

E: info@rietveldlimmen.nl

W: www.rietveldlimmen.nl

KENMERKEN

SOORT WONING:
eengezinswoning

WOONOPPERVLAKTE:
115 m²

INHOUD:
489 m³

PERCEELOPPERVLAKTE:
242 m²

AANTAL KAMERS:
4

SLAAPKAMERS:
2



BOUWVORM Bestaande bouw
TYPE WONING hoekwoning
ENERGIELABEL E
BOUWJAAR 1900
WARM WATER C.v.-ketel

LIGGING: In centrum
TUIN: 131 m²
BERGING:
VERWARMING: C.v.-ketel
ISOLATIE Dakisolatie, dubbel glas

OMSCHRIJVING

Op een centrale locatie aan de levendige Rijksweg, bieden wij deze helft van een karakteristiek dubbel woonhuis mét garage aan. Een woning boordevol mogelijkheden, ideaal voor de handige koper of voor wie zijn/haar droomhuis volledig naar eigen wens wil realiseren. Ben je op zoek naar een woning die zich onderscheidt van de rest en op een unieke manier is ingedeeld? Dan vormt deze woning de perfecte basis voor een eigentijdse make-over. Bovendien biedt de huidige opzet mogelijkheden voor gelijkvloers wonen en slapen. Ideaal voor de moderne senior!

De indeling is momenteel praktisch, maar kan volledig worden aangepast aan je persoonlijke woonwensen. Denk hierbij aan het realiseren van een nieuwe keuken, badkamer, extra slaapkamer(s) of een geheel andere indeling en afwerking. Hier heb je de kans om je woonideeën werkelijkheid te maken. Een groot pluspunt is de ruime garage (met vliering) aan de achterzijde, bereikbaar via de Middenweg. Ideaal voor het stallen van (motor)fietsen, het creëren van een hobbyruimte of een kantoor/studio aan huis. Daarnaast beschikt de woning over zowel een voor- als achtertuin en is er parkeergelegenheid op eigen terrein. Ideaal gelegen vlakbij het Noordzeestrand en het Noordhollands Duinreservaat maakt dit een unieke locatie om heerlijk te wonen. Ook op korte afstand van scholen, (vers)winkels en sportverenigingen. Met goede uitvalswegen richting Alkmaar en Amsterdam is de locatie ideaal centraal gelegen. Kortom: een unieke woning met volop potentie. Kom snel kijken en laat je verrassen door de mogelijkheden!

Bijzonderheden:

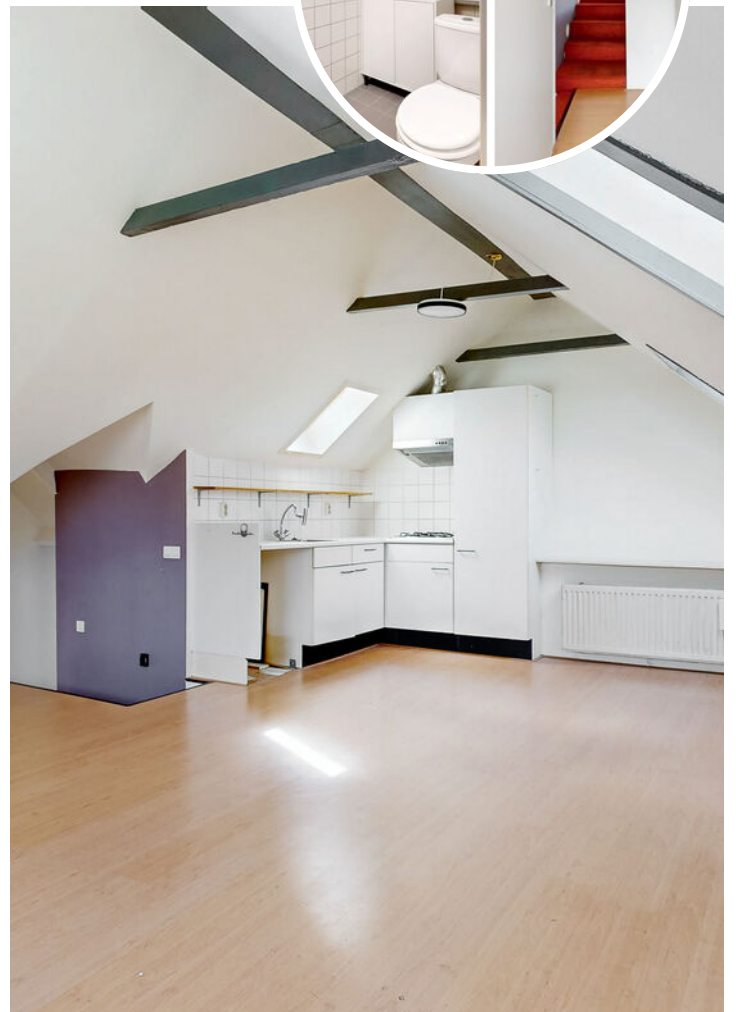
- Oorspronkelijk bouwjaar ca. 1900.
- Perceelgrootte 242 m².
- Woonoppervlakte 115 m².
- Overige inpandige ruimte (garage) 21 m².
- Thans 2 slaapkamers met uitbereidingsmogelijkheden.
- Mogelijkheid tot gelijkvloers wonen (beneden slapen).
- Ideaal voor handige kopers met oog voor potentie.
- Grote garage en aparte berging.

- Tuin heeft gunstige zonligging op het (zuid)oosten.
- Parkeren op eigen terrein.
- Centrale ligging en goede bereikbaarheid.
- De 'as is, where is' en 'niet-zelf bewoning' clausules worden opgenomen in de koopovereenkomst.
- Aanvaarding in overleg, kan snel.
- Op loop- fietsafstand van alle winkelfaciliteiten, sportverenigingen en het gezondheidscentrum van Limmen.
- Gunstig gelegen nabij uitvalswegen naar de Randstad en op fietsafstand van het Noordhollands Duinreservaat, Castricum aan Zee en centrum Amsterdam (35 km.)
Ook het NS station van Castricum ligt op fietsafstand.

Interesse in deze woning ? Schakel direct uw eigen NVM-aankoopmakelaar in.
Uw NVM-aankoopmakelaar komt op voor úw belang en bespaart u tijd, geld en zorgen.

Adressen van collega NVM-aankoopmakelaars vindt u op Funda.



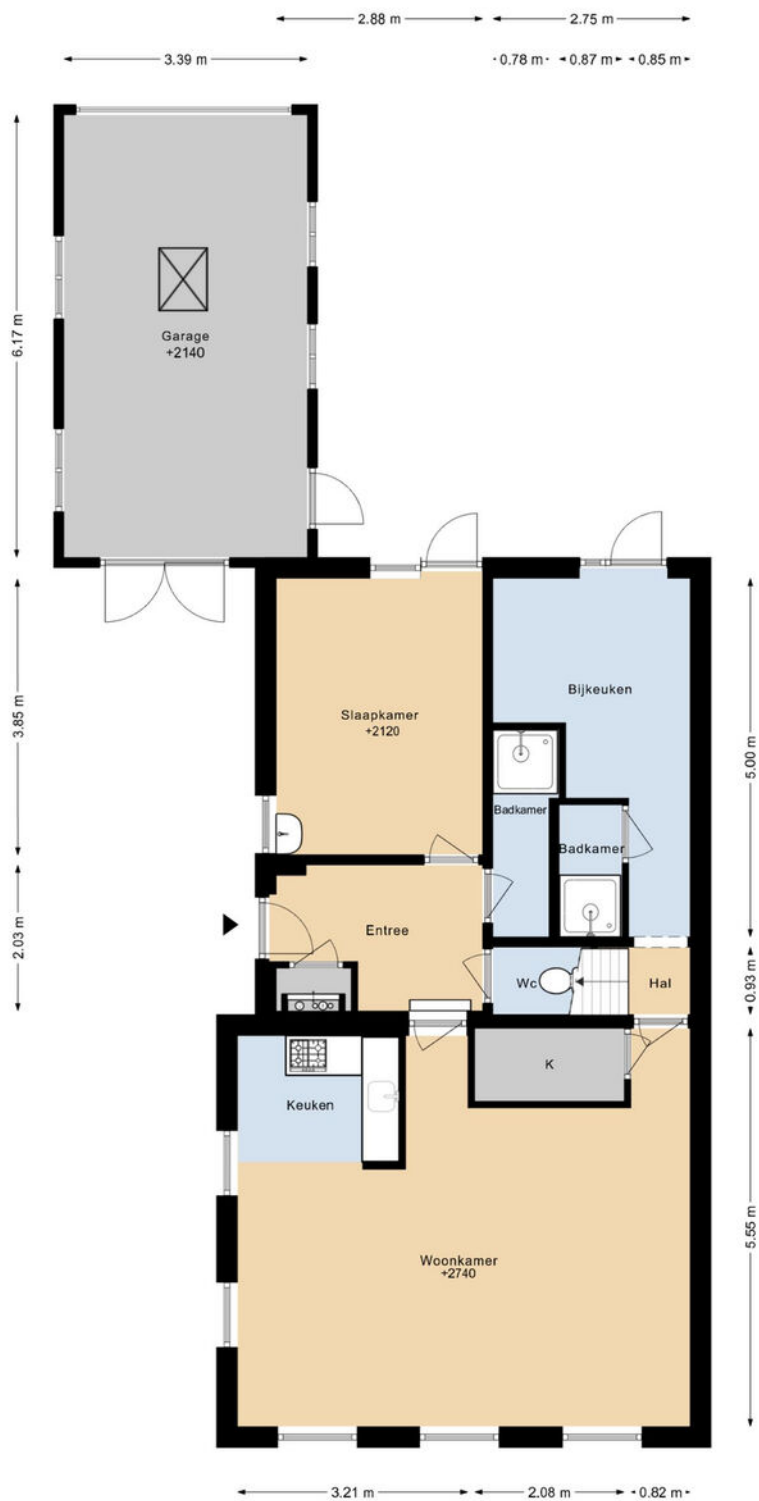






PLATTEGROND

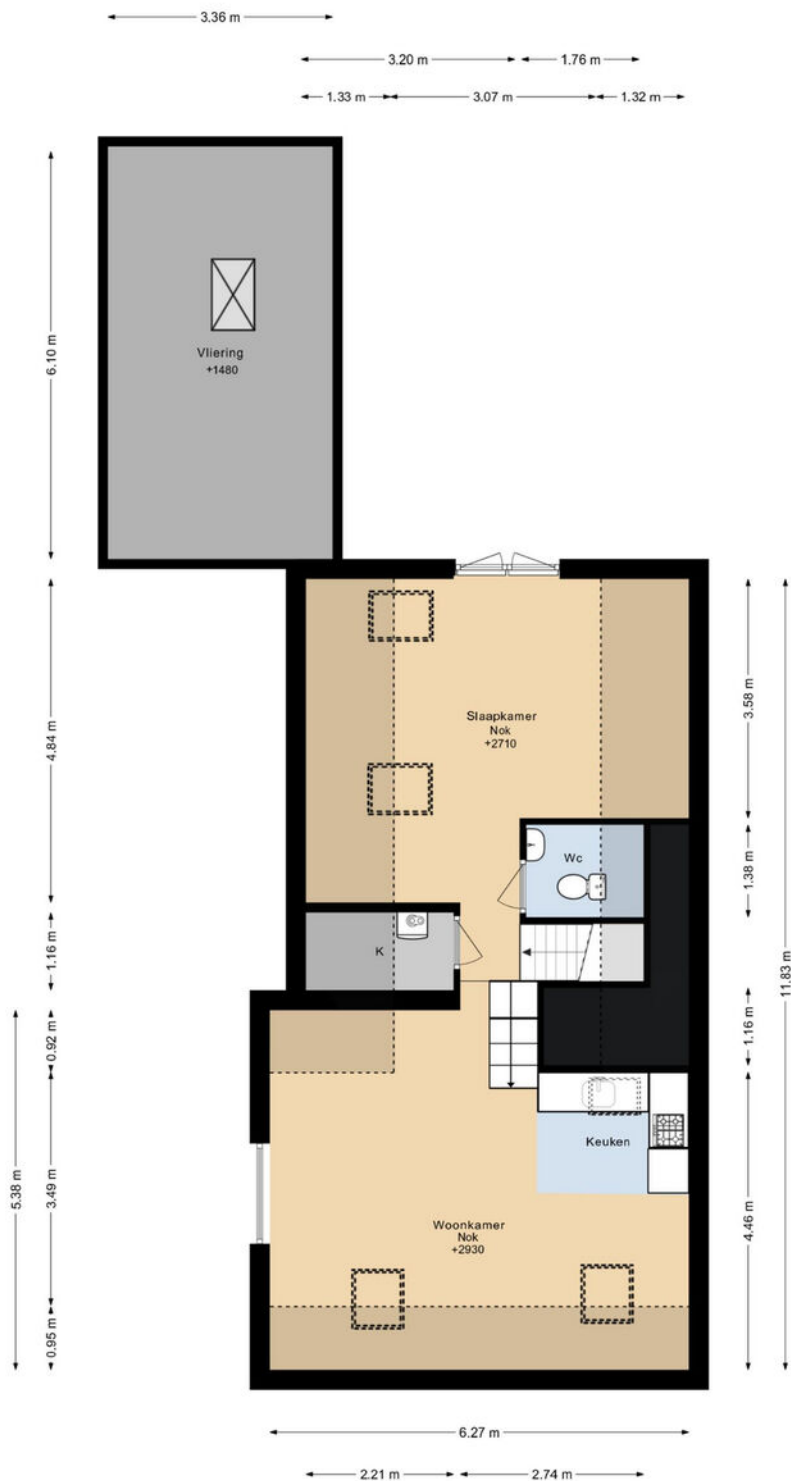
RIJKSWEG 132 B BEGANE GROND



DEZE PLATTEGRONDEN ZIJN MET DE GROOTSTE ZORG
SAMENGESTELD EN DIENEN TER INDICATIE.
ER KUNNEN GEEN RECHTEN AAN WORDEN ONTLEEND.
© WWW.DROOMHUIS360.NL

PLATTEGROND

RIJKSWEG 132 B 1E VERDIEPING



DEZE PLATTEGRONDEN ZIJN MET DE GROOTSTE ZORG
SAMENGESTELD EN DIENEN TER INDICATIE.
ER KUNNEN GEEN RECHTEN AAN WORDEN ONTLEEND.
© WWW.DROOMHUIS360.NL

PLATTEGROND

RIJKSWEG 132 B SITUATIE

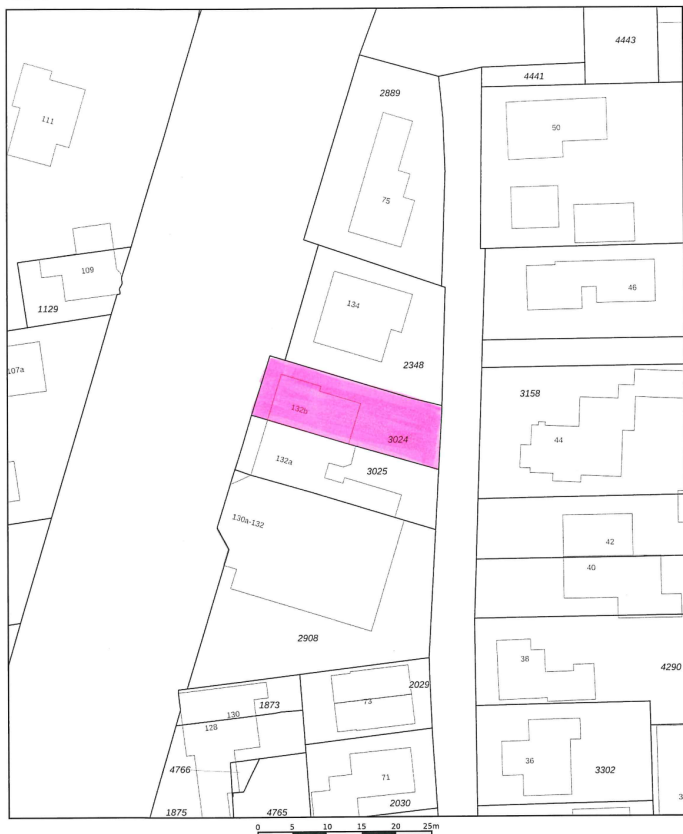



DEZE PLATTEGRONDEN ZIJN MET DE GROOTSTE ZORG
SAMENGESTELD EN DIENEN TER INDICATIE.
ER KAN NIET GEBRUIK WORDEN GEMAAKT.
© WWW.GROOIM-12360.NL

KADASTRALE KAART

Kadastrale kaart

Uw referentie: rv132b

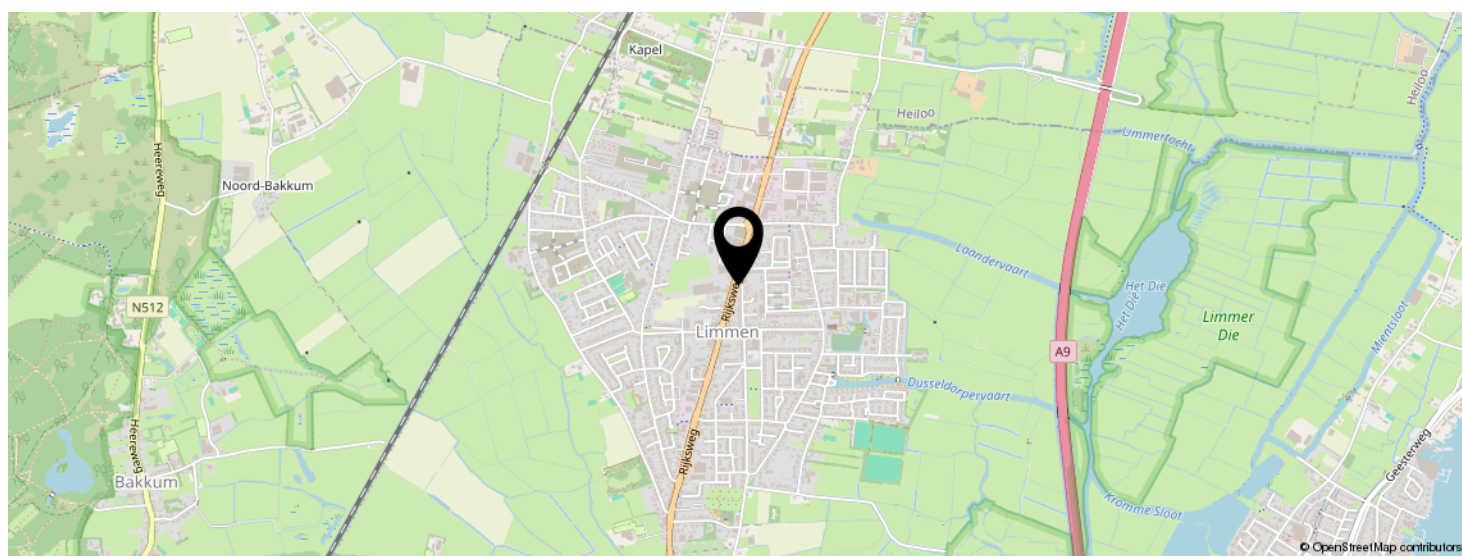
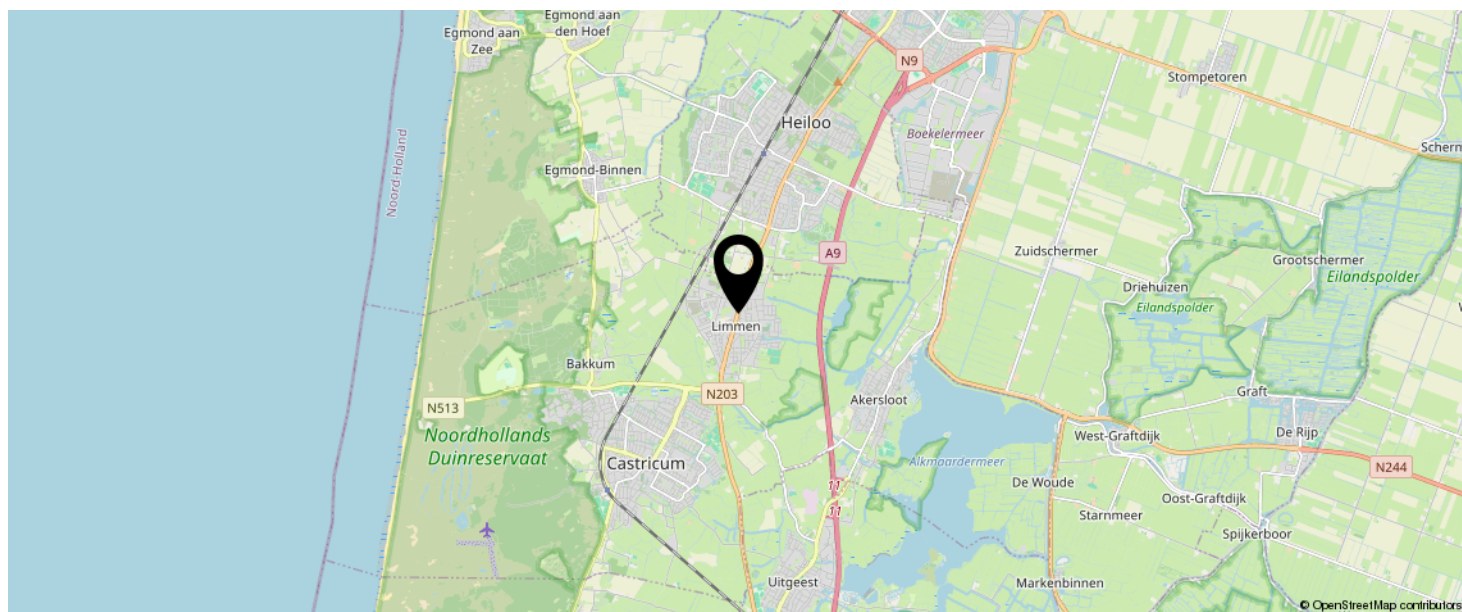


12345	Deze kaart is noordgericht	Schaal 1: 500	
25	Perceelnummer	Kadastrale gemeente Limmen	
—	Vastgestelde kadastrale grens	Secitie A	
—	Voorlopige kadastrale grens	Perceel 3024	
—	Administratieve kadastrale grens		
—	Bebouwing		

Voor een compleet uitreksel, geliefd op 11 maart 2026
De bewaarder van het kadaster en de openbare registers

Aan dit uitreksel kunnen geen beschouwbare maten worden ontleend.
De Dienst voor het kadaster en de openbare registers behoudt zich de intellectuele eigendomsrechten voor, waaronder het auteursrecht en het databankrecht.

LOCATIE OP DE KAART



**KOM JIJ HIER
BINNENKORT
WONEN?**





EVEN VOORSTELLEN: RIETVELD MAKELAARS



Rietveld Makelaars

De Drie Linden 1
1906 EM LIMMEN

  072-5051464
info@rietveldlimmen.nl
www.rietveldlimmen.nl



Rietveld Makelaars is opgericht 1974! Vanuit ons moderne kantoor aan de Rijksweg in Limmen zijn wij als makelaarskantoor actief in de gehele regio. Onze dienstverlening omvat alle facetten op het gebied van de aan- en verkoop van bestaande bouw, taxaties, nieuwbouw en bedrijfsmatig onroerend goed. Het draait bij ons om meer dan de aan- of verkoop van onroerend goed. Wij streven naar echte meerwaarde voor onze klanten. Of het nu gaat om verbouwen, verduurzamen of het vinden van een droomhuis met expertise, passie en toewijding bieden we op maat gemaakte oplossingen.

Bij Rietveld Makelaars vormt een team van experts een hecht en samenwerkend team. Wij geloven sterk in de kracht van samenwerking, gecombineerde expertise en ons uitgebreide netwerk om onze opdrachtgevers de allerbeste service en op maat gemaakte oplossingen te bieden die passen bij hun individuele behoeften en wensen.

Een betrouwbare partner met een no nonsense aanpak altijd gericht op de allerbeste service en het maximale resultaat!

INTERESSE IN DEZE WONING?





Neem vrijblijvend
contact met ons op!

Rietveld Makelaars

De Drie Linden 1

1906 EM Limmen

  072-5051464

info@rietveldlimmen.nl

www.rietveldlimmen.nl

RIETVELD
M A K E L A A R S