

# WELKOM BIJ

Rijsterboslaan 3  
3454 NN De Meern



**BLAUWE EIK**  
makelaardij



**"Moderne en hoogwaardig afgewerkte 2-onder-1-kapwoning met heerlijk zonnige achtertuin"**

De Paleistuinen  
De Meern

**"Gelegen op een prachtige locatie in de populaire villawijk De Paleistuinen"**

**De slimste keuze!**

# ZIE JIJ JEZELF AL WONEN IN DEZE WONING?

WELKOM  
THUIS



## Wat ontzettend leuk dat je belangstelling toont in deze woning!

Een huis kopen doe je natuurlijk niet van de ene op de andere dag. Bij het kopen van een woning komen veel zaken kijken. Het is een complex proces waarbij veel keuzes en afwegingen gemaakt zullen moeten worden.

Een huis is niet alleen een bouwwerk van stenen, hout en beton, maar het allerbelangrijkste is dat een woning een warm "thuis" biedt. Het huis moet op een leuke, fijne locatie staan met de juiste voorzieningen in de buurt.

Ook is het verstandig om te kijken of het type huis écht bij je past. Niet alleen voor nu, maar ook kijkend naar de ( nabije) toekomst. In de meest ideale situatie vallen ratio (de bouwkundige staat, de grootte van de woning, het aantal (slaap)kamers, mate van verduurzaming etc.) en emotie (gevoel, "klik" en een warm "thuisgevoel") samen in één woning. In de praktijk zal je waarschijnlijk, gaande het proces, toch wat moeten schipperen ten aanzien van jouw wensen- en eisenpakket. Niet erg, zolang je maar een huis vindt waar je je prettig voelt en heerlijk kunt wonen. Wij helpen je daarmee natuurlijk graag op weg. In deze brochure vind je alle relevante informatie over deze woning zoals: Foto's, kenmerken, voorzieningen, plattegronden, meetrapport etc.

Tijdens de bezichting staat één van onze makelaars klaar om je alles te vertellen over de woning, de omgeving en de mogelijkheden om te verbouwen of te verduurzamen. We geven je uiteraard ook de tijd om de woning zelf te laten 'ervaren' en alle vragen te stellen die je hebt.

Mocht je met deze woning het huis van je dromen tóch nog niet hebben gevonden, dan kun je natuurlijk altijd bij ons terecht voor een vrijblijvend aankoopgesprek en/of zoekopdracht.

Wij wensen je veel leesplezier en hopen je tijdens een bezichting te mogen ontmoeten.

**Team Blauwe Eik Makelaars**



ENERGIELABEL

**A+**

BOUWJAAR

**2019**

WOONOPPERVLAKTE

**224 m<sup>2</sup>**

INHOUD

**820 m<sup>3</sup>**

PERCELOPPERVLAKE

**327 m<sup>2</sup>**

### **Kenmerken**

Soort woning Eengezinswoning

Slaapkamers 6

### **Overige informatie**

Verwarming C.v.-ketel, vloerverwarming, radiator, warmtepomp, houtkachel

Warm water C.v.-ketel

Isolatie Volledig geïsoleerd

Parkeerfaciliteiten Op eigen terrein, openbaar parkeren

Tuinligging Oost

Garage Ja



# OMSCHRIJVING

BEKIJK ONZE EXCLUSIEVE WOONVIDEO EN KRIJG EEN GOEDE IMPRESSIE VAN DEZE LUXE EN COMPLEET UITGEVOERDE GEZINSVILLA!

In de geliefde en jonge villawijk de Paleistuinen mogen wij deze moderne en hoogwaardig afgewerkte 2-onder-1-kapwoning aanbieden. Een woning waar comfort, ruimte en afwerking op een overtuigende manier samenkomen.

Wat deze woning (ca. 224 m<sup>2</sup> woonoppervlakte) bijzonder maakt, is de combinatie van een doordachte indeling en een hoog afwerkingsniveau, passend bij het recente bouwjaar (2019). Gelegen op een perceel (ca. 327 m<sup>2</sup>) en voorzien van een aangebouwde stenen berging (ca. 11 m<sup>2</sup>), biedt deze woning zowel binnen als buiten volop ruimte en comfort. De riante woonkamer met erker en grote raampartijen zorgt voor een lichte en uitnodigende leefruimte, terwijl de draaibare houtkachel van Harrie Leenders een sfeervolle blikvanger vormt. In combinatie met de luxe open keuken en de fraai aangelegde achtertuin met verwarmd zwembad en overkapping ontstaat hier een compleet en zeer comfortabel woongehel.

Daarnaast is de woning volledig ingericht op comfortabel en toekomstbestendig wonen. Met zes kamers, twee badkamers, een warmtepomp, 11 zonnepanelen, energielabel A+ en parkeergelegenheid op eigen terrein is dit een woning die op alle fronten klopt.

De locatie is ideaal voor liefhebbers van buitenleven. Het Lint, de sportvelden en het Máximapark liggen letterlijk om de hoek. Of je nu wil hardlopen, skaten of een ontspannen wandeling met de hond maken: hier kan het allemaal. Daarnaast bevinden brouwerij Maximus en het Castellum met een theater, restaurant, museum en kinderboerderij zich op loopafstand.

De woning kent een centrale ligging in een jonge moderne woonwijk, nabij alle wenselijke voorzieningen; in de nabijheid zijn verschillende winkelcentra, aantrekkelijke sportfaciliteiten, leuke restaurantjes, kinderopvang, onderwijsvoorzieningen, de snelwegen A2/A12 en natuurlijk de stad Utrecht op ca. 25 minuten fietsen.

Kom gerust een kijkje nemen bij deze woning! De koffie

staat voor je klaar!

## Indeling

### Begane grond

Via de entree kom je binnen in de hal, waar zich de garderobe, meterkast, toiletruimte met hangend toilet en fontein en de trapopgang naar de eerste verdieping met praktische trapkast bevinden. Vanuit hier heb je toegang tot de woonkamer (ca. 40 m<sup>2</sup>) via een stijlvolle zwarte taatsdeur, die direct de toon zet voor de afwerking van de woning.

De woonkamer aan de voorzijde is royaal opgezet en wordt gekenmerkt door de erker en de grote raampartijen, die zorgen voor een prettige lichtinval en een open, uitnodigende sfeer. Er is volop ruimte voor een royale zithoek en de draaibare houtkachel van Harrie Leenders vormt een sfeervolle blikvanger in de ruimte. De eetkamer en keuken staan in verbinding met de woonkamer, maar worden op een elegante manier van elkaar gescheiden door openslaande zwarte taatsdeuren, wat zorgt voor een mooie balans tussen openheid en geborgenheid.

Aan de achterzijde bevindt zich de keukenruimte, waar de schuifpui zorgt voor een fijne verbinding met de tuin en een aangename hoeveelheid daglicht. De open keuken is uitgevoerd met een schiereiland en een apparatenwandkast, in een combinatie van witte hoogglans fronten en donkerhout, gecombineerd met een wit werkblad. De keuken is voorzien van diverse inbouwapparatuur en biedt daarnaast voldoende ruimte voor een ruime eettafel, waardoor dit een echte leefkeuken is.

Aangrenzend bevindt zich een multifunctionele tuinkamer (ca. 12 m<sup>2</sup>), wederom met openslaande deuren naar de tuin, die momenteel is ingericht als speelkamer voor de kinderen maar ook geschikt is als werkkamer of als extra slaapkamer op de begane grond.

De gehele begane grond is afgewerkt met een grijze gietvloer voorzien van vloerverwarming en strak gestucte wanden en plafonds, wat bijdraagt aan de moderne en verzorgde uitstraling van het geheel.

### Tuin

De fraai aangelegde achtertuin op het oosten is met recht een eyecatcher en vormt een volwaardig



verlengstuk van de woning. De tuin is strak en verzorgd aangelegd met een mooie balans tussen bestrating en groen, waardoor er een rustige en sfeervolle buitenruimte ontstaat. Centraal in de tuin ligt het verwarmde zwembad (BLAAUW mini pool), dat middels een warmtepomp wordt verwarmd en tot circa 40 graden kan worden ingesteld, waardoor je hier het hele jaar door van kunt genieten.

Achterin de tuin bevindt zich een stijlvolle overkapping/lounge, voorzien van glazen schuifdeuren, een houtkachel, heater en elektra. Daarnaast zijn er verspreid over de tuin meerdere fijne loungeplekken gecreëerd, waardoor je op elk moment van de dag een prettige plek vindt om te zitten. Dit maakt het een heerlijke plek om te zitten, ongeacht het seizoen. In combinatie met de sfeervolle verlichting ontstaat in de avonden een warme en uitnodigende ambiance, waardoor de tuin zich perfect leent voor zowel ontspanning als gezellige momenten met familie en vrienden.

### Eerste verdieping

Overloop, toegang tot de badkamer en vier multifunctionele (slaap)kamers.

Aan de voorzijde bevinden zich twee kamers (ca. 11 m<sup>2</sup>) & (ca. 10 m<sup>2</sup>), die momenteel gesplitst zijn en eenvoudig weer samen te voegen zijn tot één royale slaapkamer. Vanuit deze zijde is tevens toegang tot een zonnig

balkon op het westen.

Aan de achterzijde bevinden zich twee slaapkamers (ca. 12 m<sup>2</sup>) & (ca. 11 m<sup>2</sup>), beide voorzien van elektrische screens.

De inpandige badkamer (ca. 6 m<sup>2</sup>) is uitgevoerd in een stijlvolle combinatie van zwarte en witte tegels en beschikt over een inloopdouche, een ligbad, een dubbele wastafel met meubel, vloerverwarming en mechanische ventilatie.

De gehele eerste verdieping is voorzien van een lichte laminaat vloer met vloerverwarming en een gestucte wandafwerking.

### Tweede verdieping

Overloop, toegang tot een separate inpandige technische ruimte en twee multifunctionele (slaap)kamers.

Aan de voorzijde bevindt zich een ruime slaapkamer (ca. 19 m<sup>2</sup>) met een grote raampartij, een royale inbouwkast, airconditioning en een badkamer en suite. De inpandige badkamer (ca. 4 m<sup>2</sup>) is uitgevoerd met een lichte grijze vloertegel en marmeren wandtegels en beschikt over een douchecabine en een dubbele wastafel met meubel.





Aan de achterzijde bevindt zich een slaapkamer (ca. 7 m<sup>2</sup>) met een dakraam en een praktische nis, waardoor deze ruimte efficiënt wordt benut.

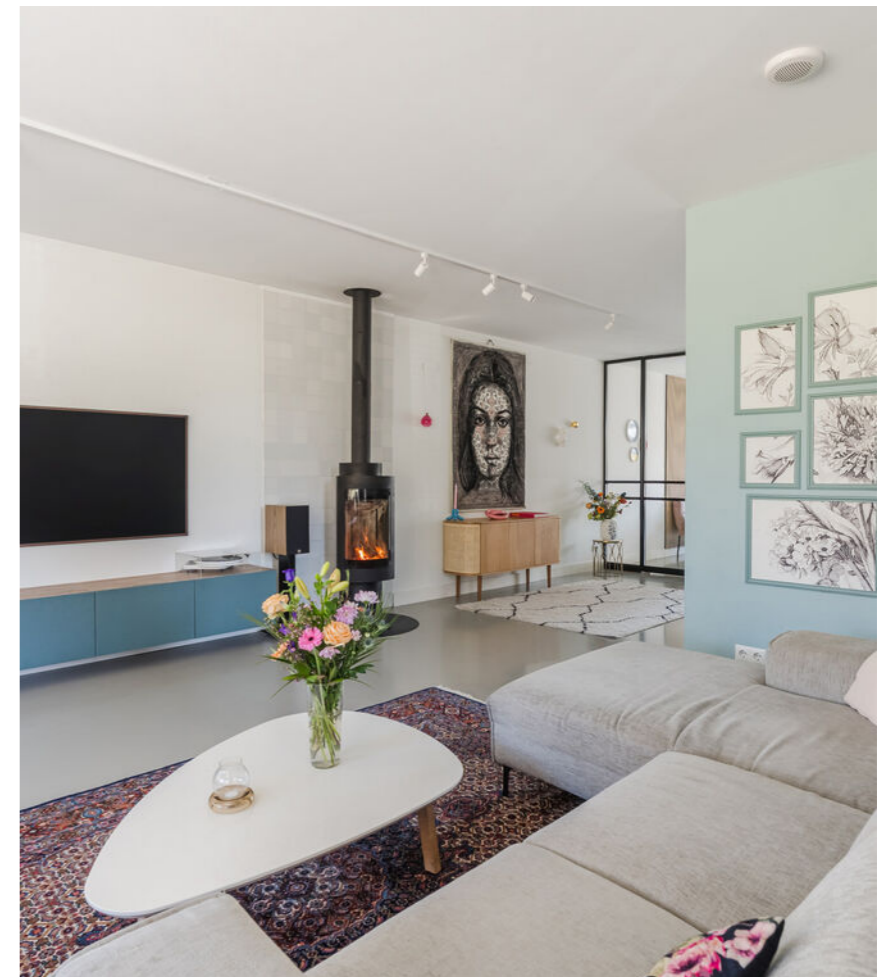
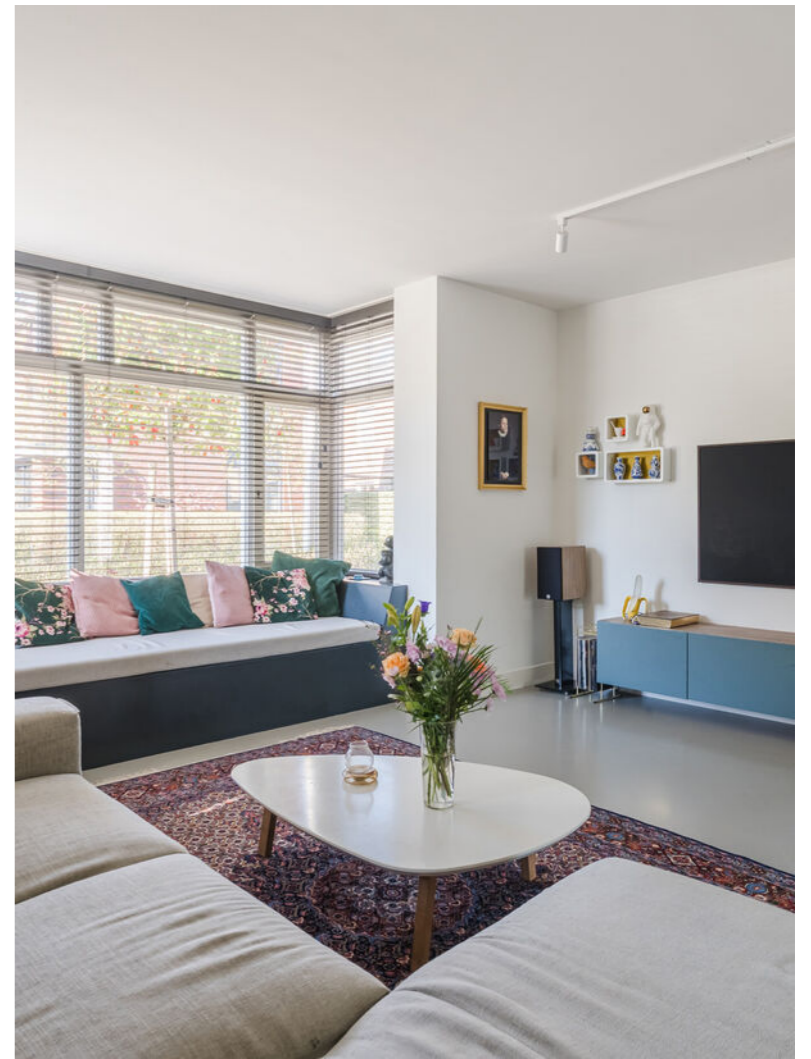
De separate technische ruimte wordt gebruikt als berging en wasruimte en biedt plaats aan de wasmachine en droger, evenals diverse installaties.

De gehele tweede verdieping is voorzien van een lichte laminaat vloer en een gestucte wandafwerking.

#### Bijzonderheden

- Woonoppervlakte: ca. 224 m<sup>2</sup>;
- Bouwjaar: 2019;
- Inhoud: ca. 820 m<sup>3</sup>;
- Perceeloppervlakte: ca. 327 m<sup>2</sup>;
- Energielabel: A+;
- Verwarming en warmwatervoorziening middels een CV-installatie (merk: Intergas, bouwjaar: 2019);
- De woning beschikt over 11 zonnepanelen (opbrengst ca. 1800 kWh per jaar);
- Riante en sfeervolle woonkamer met erker, grote raampartijen en een draaibare houtkachel als blikvanger;
- Fraai aangelegde achtertuin met verwarmd zwembad, meerdere terrassen en een stijlvolle overkapping/lounge;
- Uitstekend ingedeelde woning met zes kamers, twee badkamers, duurzame installaties en parkeergelegenheid op eigen terrein.



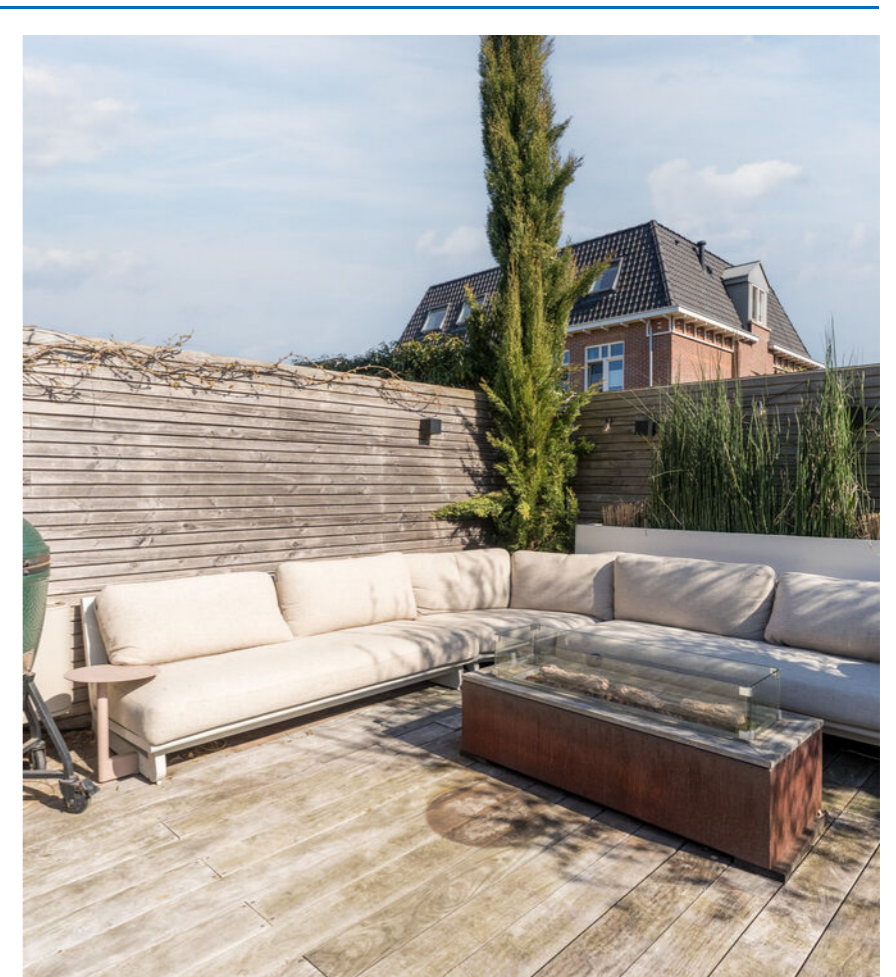
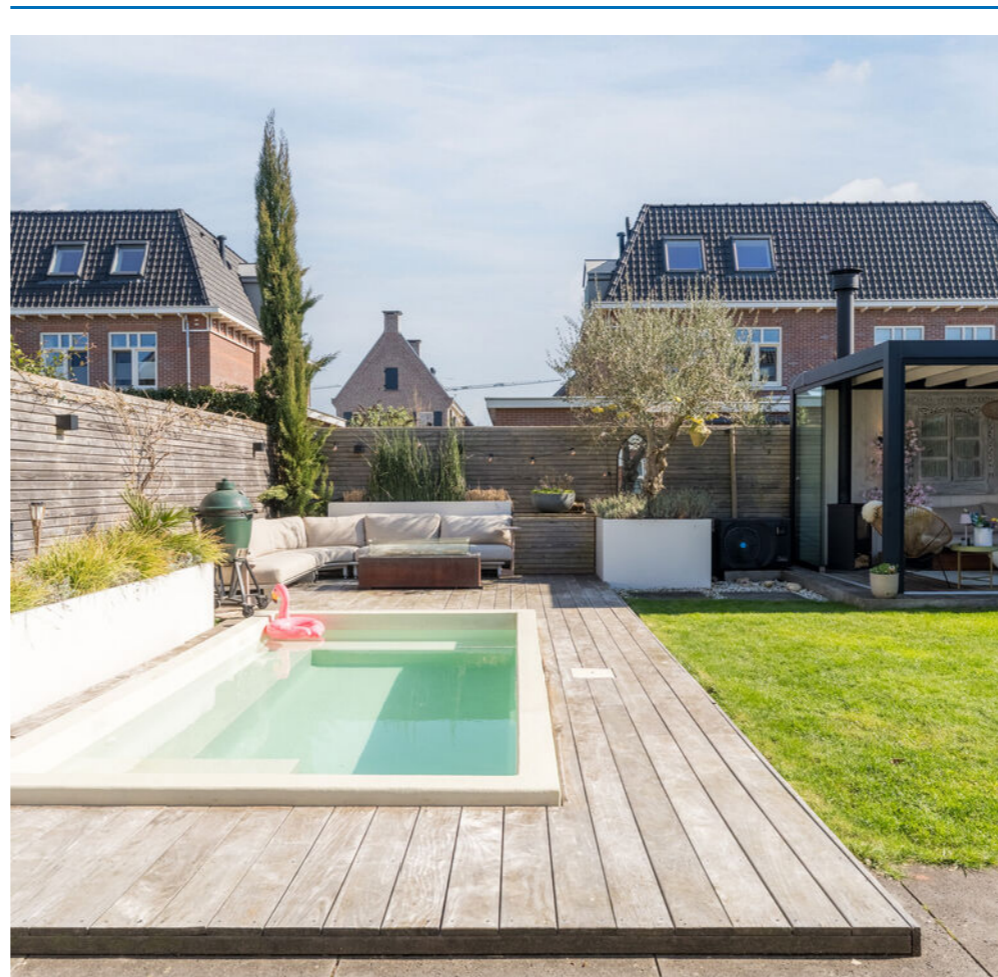




OOK VERKOPEN? WIJ HELPEN JE GRAAG!

VOLG ONS OP

De Slimste Keuze!

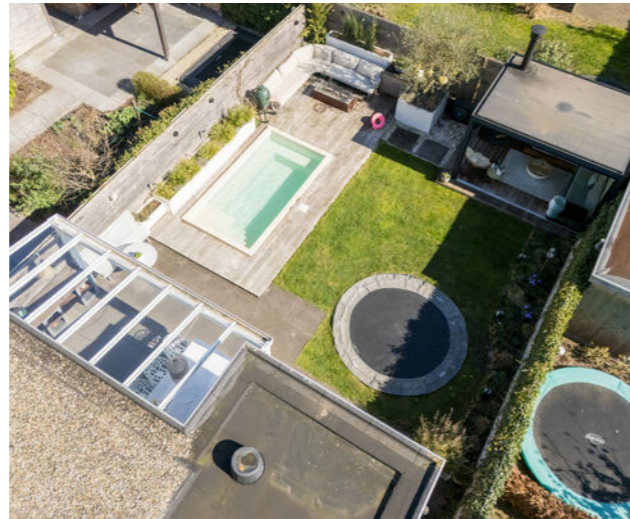


ALTIJD ALS EERSTE OP DE HOOGTE ZIJN VAN ONS AANBOD?

VOLG ONS OP

De Slimste Keuze!





OOK VERKOPEN? WIJ HELPEN JE GRAAG!

VOLG ONS OP

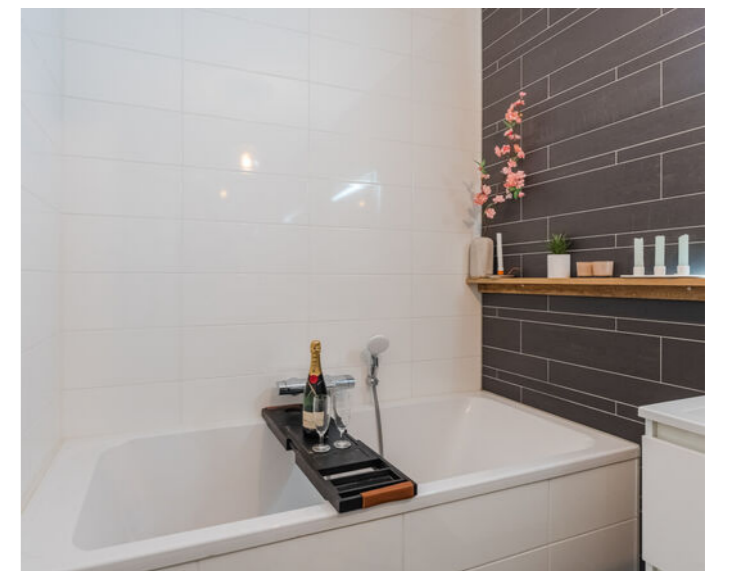
De Slimste Keuze!



ALTIJD ALS EERSTE OP DE HOOGTE ZIJN VAN ONS AANBOD?

VOLG ONS OP

De Slimste Keuze!

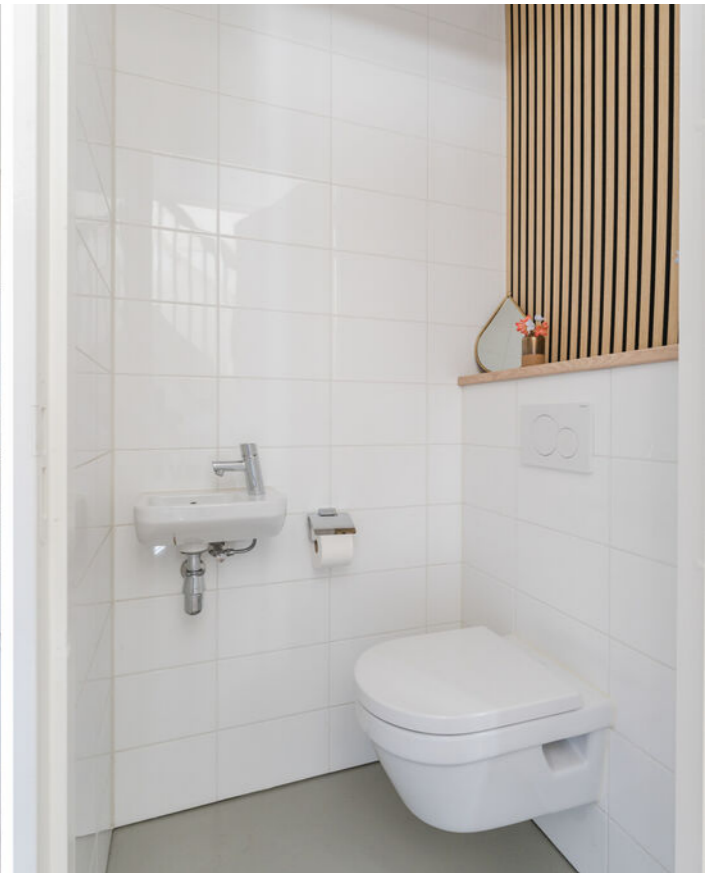
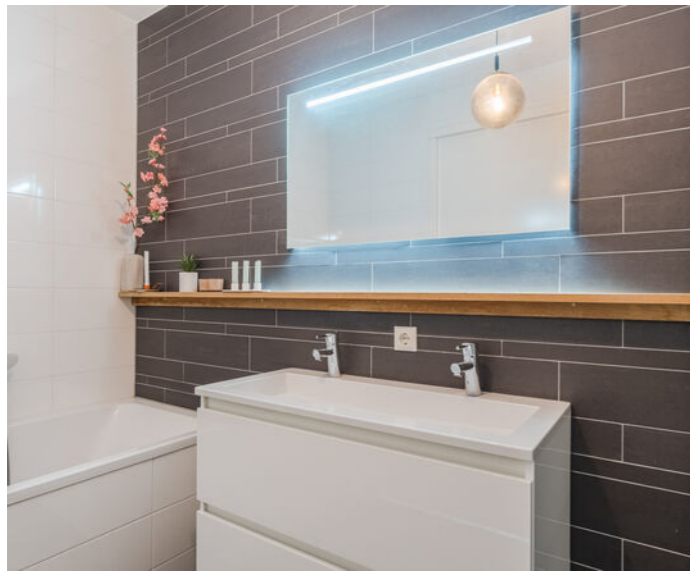


ALTIJD ALS EERSTE OP DE HOOGTE ZIJN VAN ONS AANBOD?

VOLG ONS OP

De Slimste Keuze!

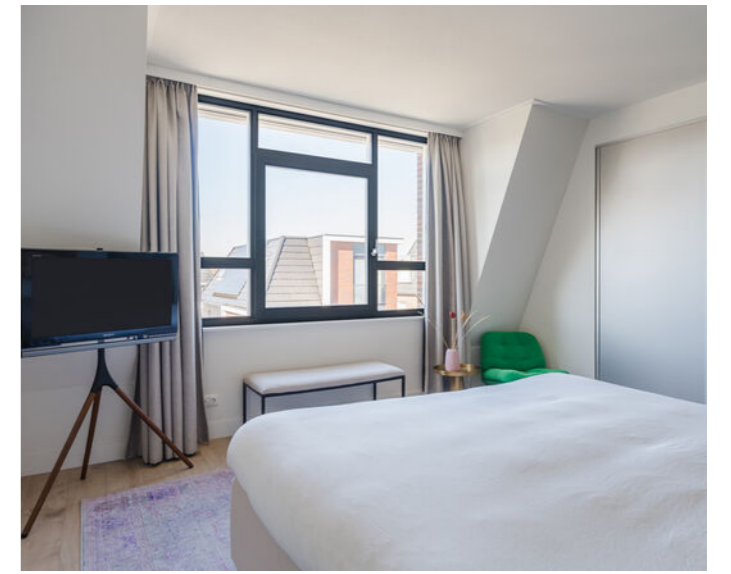




ALTIJD ALS EERSTE OP DE HOOGTE ZIJN VAN ONS AANBOD?

VOLG ONS OP

De Slimste Keuze!



ALTIJD ALS EERSTE OP DE HOOGTE ZIJN VAN ONS AANBOD?

VOLG ONS OP

De Slimste Keuze!

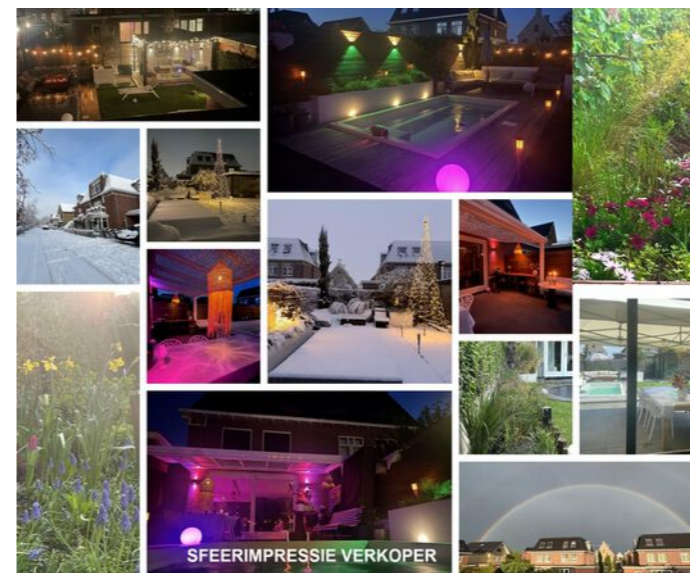


ALTIJD ALS EERSTE OP DE HOOGTE ZIJN VAN ONS AANBOD?

VOLG ONS OP

De Slimste Keuze!



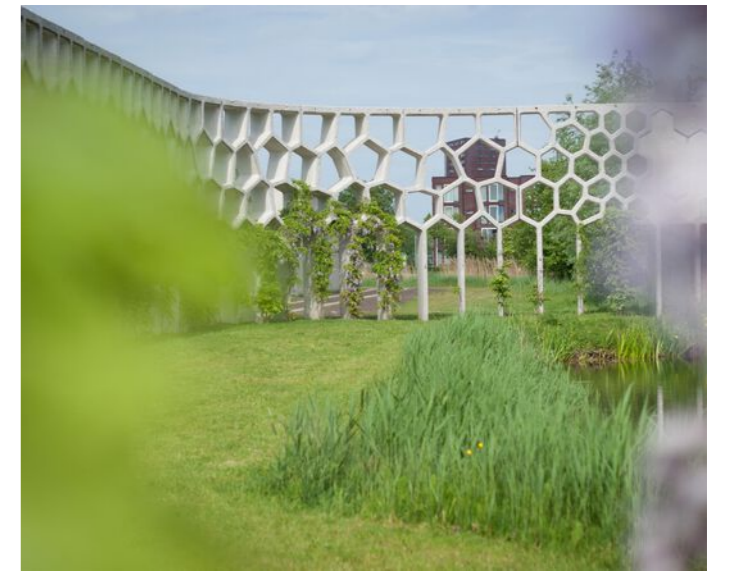


ALTIJD ALS EERSTE OP DE HOOGTE ZIJN VAN ONS AANBOD?

VOLG ONS OP

De Slimste Keuze!






**EXACT GEMETEN!**

Deze woning is gemeten volgens de branchebrede meetinstructie




**SAMEN!**

Neem je eigen NVM aankoopmakelaar mee om je te begeleiden bij de aankoop



ALTIJD ALS EERSTE OP DE HOOGTE ZIJN VAN ONS AANBOD?

VOLG ONS OP

De Slimste Keuze!



# PLATTEGROND



Situatie Rijsterboslaan 3, te De Meern.  
Deze plattegronden zijn opgemaakt voor indicatieve doeleinden.  
Hieraan kunnen geen rechten worden ontleend.

# PLATTEGROND



Begane grond, Rijsterboslaan 3, te De Meern.  
Deze plattegronden zijn opgemaakt voor indicatieve doeleinden.  
Hieraan kunnen geen rechten worden ontleend.

# PLATTEGROND



Eerste verdieping, Rijsterboslaan 3, te De Meern.  
Deze plattegronden zijn opgemaakt voor indicatieve doeleinden.  
Hieraan kunnen geen rechten worden ontleend.

# PLATTEGROND



Eerste verdieping - Optie, Rijsterboslaan 3, te De Meern.  
Deze plattegronden zijn opgemaakt voor indicatieve doeleinden.  
Hieraan kunnen geen rechten worden ontleend.

# PLATTEGROND




Tweede verdieping, Rijsterboslaan 3, te De Meern.  
Deze plattegronden zijn opgemaakt voor indicatieve doeleinden.  
Hieraan kunnen geen rechten worden ontleend.

# KADASTRALE KAART

Kadastrale kaart Uw referentie: Rijsterbosln 3



12345	Deze kaart is noordgericht	Schaal 1: 500	
25	Perceelnummer	Kadastrale gemeente Vleuten	
—	Huisnummer	Sectie F	
—	Vastgestelde kadastrale grens	Perceel 7842	
—	Voorlopige kadastrale grens		
—	Administratieve kadastrale grens		
—	Bebouwing		

Aan dit uittreksel kunnen geen betrouwbare maten worden ontleend.  
De Dienst voor het kadaster en de openbare registers behoudt zich de intellectuele eigendomsrechten voor, waaronder het auteursrecht en het databankenrecht.

Voor een eensluidend uittreksel, geleverd op 12 februari 2026  
De bewaarder van het kadaster en de openbare registers

# BUURTINFORMATIE

## BUURTINFORMATIE - UTRECHT / DE MEERN-NOORD

### Leeftijd



0 - 14: 20%   15 - 24: 14%   25 - 44: 20%  
45 - 64: 32%   65+: 14%

### Huishoudens



Eenpersoons: 24%   Zonder kinderen: 25%  
Met kinderen: 51%

### Koop / huur



Koop: 80%   Huur: 20%

# LEIDSCHER RIJN

"Heerlijk  
wonen in een  
duurzame  
omgeving"

Leidsche Rijn is een jonge, aantrekkelijke, maar ook groene en culturele woonomgeving aan de westzijde van Utrecht met leuke, kindvriendelijke woonwijken. Leidsche Rijn is gelegen tussen de dorpen Vleuten, De Meern en Utrecht-stad. Dennis en Jan-Marten zijn al jaren werkzaam in dit gebied, hebben de wijken opgebouwd zien worden en kennen de wijken erg goed.

Leidsche Rijn heeft een zeer centrale ligging in het midden van het land en heeft veel verschillende deelwijken, zoals: Terwijde, 't Zand, Parkwijk, Langerak, Hoge Weide, Grauwaart, Leeuwwesteyn, Rijnvliet en Leidsche Rijn Centrum. Elke wijk heeft een geheel eigen karakter en identiteit. In de volksmond worden ook De Meern en Vleuten onder de noemer "Leidsche Rijn" geschaard.

De verschillende wijken worden gekenmerkt door een grote diversiteit aan opzet en karakteristieke bouwstijlen, maar zijn verbonden door het prachtige (centraal gelegen) Máximapark en Het Lint. Elke wijk heeft zijn eigen lokale voorzieningen, mooie winkelcentra en de groene omgeving biedt veel recreatiemogelijkheden.

Zo is het Máximapark écht prachtig! Je kunt hier de Lelievijver met haar iconische brug bezoeken, maar ook de Vikingrijn of de Vlinderhof, waar je in de zomermaanden kunt genieten van tientallen vlindersoorten. Tussen april en juni kun je in de Japanse Tuin je ogen uitkijken, dan staan er honderden Rododendrons in bloei.

In het park zijn ook diverse kunstwerken te bewonderen, zoals bijvoorbeeld De Wood Chapel (Gebaseerd op het principe van een houtopslagplaats) of De Barricade (Een monument voor de Democratie). Voor kinderen is de Bosspeeltuin geweldig! Hier kunnen zij naar hartenlust klimmen, klauteren en glijden. Door het Observatorium te beklimmen heb je een geweldig uitzicht over Leidsche Rijn én kun je zelfs de Domtoren zien!

Het nieuwe Leidsche Rijn Centrum kan met voorzieningen als kleine boetiekjes, grote winkelketens, diverse horeca, bioscoop, foodmarket en nog veel meer, gezien worden als het tweede stadshart van Utrecht.

Wil je toch af en toe de oude binnenstad van Utrecht opzoeken? Geen nood! De binnenstad van Utrecht is op korte afstand en moeiteeloos te bereiken met de auto, trein, bus en fiets. Tevens zijn alle woonwijken goed met de auto te bereiken vanaf de snelwegen A2 en A12.

### Wist je dat:

- Winkelcentrum Vleuterweide een zingende toren heeft? Het enige glascarillon in de wereld!
- Leidsche Rijn zijn eigen Bier Brouwerij (Maximus brouwerij) heeft?
- In Vleuten-De Meern een ruïne van Kasteel Nijevelt ligt?
- De Haarrijnse plas in de volksmond "Leidsche Rijn aan zee" wordt genoemd?
- De straatnamen in Leidsche Rijn Centrum zijn vernoemd naar een aantal Europese hoofdsteden?
- Wandelpad Het Lint in het Máximapark 8 km lang is?
- Er in het Máximapark een wandelroute is die je langs diverse kunstwerken leidt?
- Leidsche Rijn een paar oudheidkundige parels koestert?
  - \* Romeinse Limesweg
  - \* Resten van een Romeins Schip
- Dat Castellum Hoge Woerd een moderne interpretatie is van een Romeins Fort?



# MEEST GESTELDE VRAGEN

## Wanneer ben ik in onderhandeling?

Je bent pas in onderhandeling met de verkopende partij als deze reageert op uw bod door:

- a) Een tegenbod te doen.
  - b) Expliciet te melden dat jullie in onderhandeling zijn.
- Je bent dus nog niet in onderhandeling als de verkopende makelaar zegt dat hij je bod met de verkoper zal bespreken.

## Mag een makelaar doorgaan met bezichtigingen als er al over een bod onderhandeld wordt?

Ja, dat mag. Een onderhandeling hoeft namelijk nog niet tot een verkoop te leiden. Bovendien kan het zijn dat de verkoper graag wil weten of er meer belangstelling is. Overigens mag ook met meer dan één gegadigde tegelijk worden onderhandeld. Een NVM-makelaar moet dit wel duidelijk melden. Vaak zal de verkopende NVM-makelaar aan belangstellenden vertellen dat een pand, zoals dat heet, 'onder bod' is. Als belangstellende mag je dan wel een bod uitbrengen, maar de makelaar mag dan pas met je in onderhandeling treden als de onderhandeling met de eerste geïnteresseerde beëindigd is. De NVM-makelaar doet geen mededelingen over de hoogte van biedingen. Dit zou namelijk overbieden kunnen uitlokken.

## Wanneer ik de vraagprijs bied, moet de verkoper de woning dan aan mij verkopen?

Nee, de verkoper is niet verplicht de woning dan aan jou te verkopen. De Hoge Raad heeft bepaald dat de vraagprijs gezien moet worden als een uitnodiging tot het doen van een bod. Ook als je de vraagprijs biedt, kan de verkoper dus beslissen of hij je bod wel of niet aanvaardt, of (via zijn makelaar) een tegenbod doet.

## Kan de verkoper de vraagprijs van een woning tijdens de onderhandeling verhogen?

Ja, de verkoper kan besluiten de vraagprijs te verhogen of te verlagen. Daarnaast heb je als potentiële koper ook het recht tijdens de onderhandelingen je bod te verlagen. Zodra de verkopende partij een tegenbod doet, vervalt namelijk je eerdere bod.

## Hoe komt de koop tot stand?

Als verkoper en koper het eens zijn over de belangrijkste zaken - onder andere prijs, leveringsdatum, ontbindende voorwaarden en eventuele afspraken over roerende zaken -, dan legt de verkopende NVM-makelaar de afspraken vast in de koopovereenkomst. Pas als beide partijen de koopovereenkomst hebben ondertekend, komt de koop tot stand.

Ontbindende voorwaarden zijn een belangrijk aandachtspunt. Koper en verkoper moeten het eens zijn over aanvullende afspraken en ontbindende voorwaarden voordat de koopovereenkomst wordt opgemaakt.

Voorbeelden van ontbindende voorwaarden zijn:

- Financieringsvoorbehoud.
- Geen huisvestingsvergunning.
- Negatieve uitkomst van een bouwkundige keuring.
- Het niet verkrijgen van Nationale Hypotheekgarantie.
- NVM No-Risk clausule.

## Mag een makelaar van de NVM tijdens de onderhandeling het systeem van verkoop wijzigen?

Ja, dat mag. Soms zijn er zo veel belangstellenden die de vraagprijs bieden of benaderen, dat het moeilijk te bepalen is wie de beste koper is. Op dat moment kan de verkoper - op advies van zijn makelaar - besluiten de biedingsprocedure te wijzigen in bijvoorbeeld een inschrijvingsprocedure.

In deze procedure krijgen alle bidders een gelijke kans om een bod uit te brengen. De makelaar dient uiteraard eerst eventueel eerder gedane toezeggingen of afspraken na te komen, voordat de procedure veranderd wordt.

## Wat is een optie?

Het begrip 'optie' wordt op twee manieren gebruikt:

**a)** In juridische zin geeft een optie een partij (in dit geval de koper) de keuze om door een eenzijdige verklaring een koopovereenkomst met een andere partij (de verkoper) te sluiten.

Beide partijen zijn het dan eens over de voorwaarden van de koop, maar de koper krijgt bijvoorbeeld nog een week bedenktijd. Bij de aankoop van een nieuwbouwwoning is zo'n optie gebruikelijk. Bij de aankoop van een bestaande woning niet.

**b)** Bij de aankoop van bestaande woningen wordt het begrip 'optie' eigenlijk ten onrechte gebruikt. 'Optie' heeft dan de betekenis van bepaalde afspraken die een verkopende NVM-makelaar maakt met een geïnteresseerde koper tijdens het onderhandelingsproces.



Scan de QR code om  
meer aanbod in  
Leidsche Rijn te zien

- Je in Museum Hoge Woerd oude vondsten uit de Romeinse tijd kunt bewonderen?
- Er in Leidsche Rijn veel leuke festivals (voor jong én oud) worden georganiseerd?
  - \* Leidsche Rijn Festival (cultureel festival voor kinderen)
  - \* LIEF festival (dansfestival voor volwassenen)
  - \* Strand Festival (dansfestival en concerten voor volwassenen)
- Leidsche Rijn een kunstwerkplaats (De Vrijstaat) heeft voor kinderen en jongeren tussen de 6 en 26 jaar om hun creatieve "ik" te ontdekken?
- Je bij Plattelandswinkel Goes in De Meern heerlijke (zelf geteelde) appels, peren, kersen én peren kunt kopen?



Meer weten?  
Kijk de video in  
onze website



# OVERIGE INFORMATIE

Bijvoorbeeld de toezegging dat de koper een paar dagen bedenktijd krijgt voor het uitbrengen van een bod.

De koper kan deze tijd gebruiken om beter inzicht te krijgen in zijn financiering of de gebruiksmogelijkheden van de woning.

De NVM-makelaar zal in deze periode bij andere geïnteresseerde partijen aangeven, dat op de woning een optie rust. Een optie kun je niet eisen. De verkoper beslist in overleg met de NVMmakelaar of dergelijke opties worden gegeven.

## Moet een makelaar als eerste met mij in onderhandeling gaan als ik de eerste ben die belt voor een bezichtiging of als ik als eerste een bod uitbreng?

Nee, dit hoeft niet. De verkoper bepaalt samen met de verkopende makelaar met wie hij in onderhandeling gaat. Vraag als koper de verkopende makelaar van te voren naar de verkoopprocedure die gehanteerd wordt om teleurstelling te voorkomen.

## Zit de makelaarscourtage in de 'kosten koper'?

Nee, deze courtage zit er niet in. Onder 'kosten koper' vallen:

**a)** Overdrachtsbelasting (2% van de koopsom) \*

**b)** Notariskosten, onder andere voor het opmaken van de leveringsakte en het inschrijven ervan in het Kadaster.

Naast bovengenoemde kosten kunnen er notariskosten zijn voor het opmaken en inschrijven van de hypotheekakte. Indien de koper een aankoopmakelaar heeft ingeschakeld, dan komt de courtage voor deze aankoopmakelaar voor rekening van de koper. Deze worden over het algemeen verrekend via de eindafrekening die de notaris opmaakt. De kosten van de verkopende makelaar zijn voor rekening van de verkoper.

## Wat zijn de tarieven voor de dienstverlening van NVM-makelaars?

Vanuit de NVM worden geen (advies)tarieven voorgeschreven. Iedere NVM-makelaar mag zijn eigen tarieven en courtages bepalen. De prijs die je betaalt is uiteindelijk afhankelijk van de samenstelling van het dienstenpakket dat je afneemt. Maak daarom en afspraak met een NVMmakelaar bij je in de buurt voor een vrijblijvend gesprek over de gewenste dienstverlening. Zo kan hij een berekening voor je maken van de courtage.

Naast de courtage kan de NVM-makelaar de gemaakte kosten voor bijvoorbeeld advertenties of kadastraal onderzoek doorberekenen. Over het maken van deze kosten zal de makelaar afspraken met je maken.

## Heeft de makelaar recht op intrekingskosten na het intrekken van de opdracht?

Artikel 6 lid 3 van de Algemene Consumentenvoorwaarden NVM bepaalt dat de consument terzake van het intrekken nimmer schadeplichtig is. De makelaar heeft terzake wel recht op vergoeding van reeds gemaakte kosten (zoals genoemd in artikel 17) en, indien en voor zover bij het verstrekken van de opdracht overeengekomen, op een percentage van het loon. Dit betekent dat een makelaar alleen maar recht heeft op intrekingskosten als hiervoor een regeling is getroffen in de opdracht tot dienstverlening.

## Algemene Consumentenvoorwaarden Makelaardij 2018

Dit zijn de algemene voorwaarden van de Nederlandse Vereniging van Makelaars en Taxateurs in onroerende goederen NVM. Hierin leest u welke rechten en plichten uw makelaar en uzelf hebben.

Deze voorwaarden zijn tot stand gekomen in overleg met VBO Makelaar, VastgoedPRO, Vereniging Eigen Huis en de Consumentenbond in het kader van de Coördinatiegroep Zelfreguleringsoverleg van de Sociaal-Economische Raad. Ze zijn in werking getreden op 1 september 2018.

## Privacyverklaring

De NVM-makelaar en de NVM nemen je privacy erg serieus en zien de regels rondom gegevensbescherming als logische fatsoensnormen. De NVM-makelaar verwerkt je gegevens zorgvuldig en volgens de wettelijke voorschriften. De NVM-makelaar besteedt veel aandacht aan een adequate beveiliging zodat je gegevens worden beschermd tegen ongeautoriseerd gebruik, ongeautoriseerde toegang, wijziging en onrechtmatige vernietiging. Alle NVM-makelaars investeren continu in het bieden van goede dienstverlening. Een onderdeel hiervan is het NVM-brede privacyprogramma. Heb je vragen, aarzel dan niet om contact op te nemen met de NVM-makelaar. Zie onze website [www.blauweeik.nl/contact/privacy](http://www.blauweeik.nl/contact/privacy)

\* Kijk op [www.rijksoverheid.nl](http://www.rijksoverheid.nl) voor de actuele hoogte van de overdrachtsbelasting en de voor jou geldende tarieven

## De koopovereenkomst

De koopovereenkomst wordt door de verkopende makelaar opgemaakt conform het model van de NVM (Nederlandse Vereniging van Makelaars).

## Mondelinge overeenkomst is niet bindend

De koop door een natuurlijk persoon, die niet handelt in de uitoefening van een beroep of bedrijf, is pas rechtsgeldig als beide partijen de koopovereenkomst hebben ondertekend.

## Baten, lasten en verschuldigde canons

Alle baten, lasten en verschuldigde canons, waaronder begrepen heffingen die voortvloeien uit de akte van splitsing en/of reglement (indien van toepassing) komen voor rekening van de kopende partij vanaf de datum van notarieel transport.

De lopende baten, lasten, met uitzondering van de onroerende – zaakbelasting wegens het feitelijk gebruik, zullen tussen partijen naar rato worden verrekend.

## Waarborgsom of bankgarantie

Ter zekerheid voor de nakoming van de verplichtingen van de koper wordt uiterlijk binnen 6 weken, na mondelinge overeenstemming, een waarborgsom gestort bij de notaris. Dit is een bedrag ter grootte van 10% van de koopsom. In plaats van de waarborgsom kan de koper ook een schriftelijke bankgarantie doen stellen, mits deze bankgarantie onvoorwaardelijk is afgegeven door een in Nederland gevestigde bankinstelling.

## Inschrijving koopakte

Wordt gedaan op verzoek van koper, eventuele kosten hieraan verbonden zijn voor rekening van de koper. Vanaf september 2003 kan de koopovereenkomst worden ingeschreven bij het Kadaster. Vanaf de inschrijving is de koper beter beschermd tegen bijvoorbeeld levering van de woning aan een hogere bidder, faillissement van de verkoper en beslag op de woning. De werking van de inschrijving is beperkt tot zes maanden.

## Ontbindende voorwaarden

Slechts indien partijen dit in de onderhandelingen overeenkomen zijn er sprake van ontbindende voorwaarden. De looptijd van deze ontbindende voorwaarden is tenzij anders overeengekomen 6 weken na het bereiken van de (mondelinge) wilsovereenstemming.

## Overdracht binnen 6 maanden

Indien de waarde waarover koper overdrachtsbelasting is verschuldigd wegens overdracht binnen 6 maanden een voorgaande overdracht resp. (op)levering kan worden verminderd met de waarde waarover bij die eerdere overdracht overdrachtsbelasting tegen het normale tarief, dan wel (niet –aftrekbare) omzetbelasting was verschuldigd een en ander conform artikel 13 Wet op Belastingen van Rechtsverkeer en koper derhalve niet de onder normale omstandigheden verschuldigde overdrachtsbelasting hoeft te voldoen, zal koper aan verkoper uitkeren het verschil tussen enerzijds het bedrag dat aan overdrachtsbelasting zou zijn verschuldigd zonder vermindering en anderzijds het werkelijk aan overdrachtsbelasting verschuldigde bedrag.

## Wat is kosten koper?

Kosten koper (k.k.) betekent dat de koper de kosten voor de overdracht van de woning dient te betalen. De kosten koper is ongeveer 6% van de koopprijs. Onder de kosten koper vallen de volgende kosten:

- Overdrachtsbelasting (2% van de koopsom);
- Notariskosten voor de opmaak van de akte van levering;
- Kadasterkosten voor de inschrijving van de akte van levering (koopakte).

Naast deze kosten dien je, als koper, ook rekening te houden met:

- Notariskosten voor de opmaak van de hypotheekakte;
- Kadasterkosten voor inschrijving hypotheekakte;
- Eventuele kosten voor een hypotheekverstrekker;
- Eventuele kosten taxateur voor verkrijgen financiering;
- Eventuele bouwkundige keuring die je laat doen door een externe keurder;

- Eventueel een aankoopmakelaar die je hebt ingeschakeld.

- Onder de kosten koper vallen nooit de makelaarskosten van de verkopende makelaar.  
- Als een verkoper een makelaar inschakelt voor de verkoop van zijn/haar woning, dan zal de verkoper de kosten van deze makelaar moeten betalen.  
- Als de koper een makelaar inschakelt voor de aankoop van een woning, zal de koper de kosten van deze makelaar moet betalen (aankoop makelaar).

### Notariskosten

Indien de kosten die door de notaris in rekening zullen worden gebracht en die verband houden met de aflossing van overbruggingsleningen en/of aflossing en doorhaling van verkopers' hypothe(e)k(en) en/of beslagen die op het verkochte rust(en), meer bedragen dan:

- € 10,- per telefonische overboeking;
- € 40,- voor het opvragen van (een) aflossingsnota(s) bij de hypotheek-/kredietverstrekende instantie(s) per aflossing;
- € 185,-\*) per akte van gehele doorhaling;
- € 240,-\*) per akte van gedeeltelijke doorhaling.

(alle bedragen zijn inclusief BTW en de twee laatstgenoemde bedragen tevens inclusief kadastraal recht), dan zal de koper dit meerdere voor zijn rekening nemen. Deze extra kosten zal de notaris op de afrekening ter zake van de levering direct doorberekenen aan de koper. Dit artikel is tevens van toepassing indien er administratiekosten, kantoorkosten en/of beheerkosten in rekening gebracht worden.)

Genoemde bedragen zijn gebaseerd op bedragen zoals die algemeen en redelijkerwijs door notarissen bij een verkopende partij in rekening worden gebracht voor de betreffende verrichtingen. Indien de door de koper aangewezen notaris voor de betreffende verrichtingen meer aan kosten in rekening brengt dan genoemde

bedragen, komt het meerdere voor rekening en risico van verkoper.

\* = kosten van inschrijving ad € 7,97 (wordt niet belast met BTW) niet inbegrepen.

### Schriftelijkheidsvereiste

De wetgever heeft bepaald dat voor particulieren (die niet bedrijfsmatig handelen) bij aankoop van een woning een schriftelijkheidsvereiste geldt en dat na het ondertekenen van de koopovereenkomst en het ter hand stellen van de koopovereenkomst voor de koper een bedenktijd van drie dagen geldt. Na het verstrijken van deze bedenktijd is er een definitieve koopovereenkomst gesloten.

### Keuze notaris

Ter keuze van de koper, tenzij anders vermeld. Indien de koper een Notaris buiten de straal van 15 km van het gekochte object heeft verkozen en de verkoper wenst een notariële volmacht voor de akte van levering, dan zijn de eventuele kosten hiervan voor rekening van de koper.

### Opleveringsniveau / Roerende zaken

De woning wordt aan de koper opgeleverd in de staat waarin deze zich ten tijde van het bereiken van de overeenstemming bevindt, inclusief eventuele lusten en lasten. De roerende zaken die achter blijven staan omschreven in de bijgevoegde lijst van (on)roerende zaken. Alle baten en lasten en verschuldigde canons komen vanaf het moment van de overdracht voor rekening van de koper. De lopende baten en lasten worden naar rato tussen partijen verrekend door de notaris bij het transport.

### Plattegronden / Optieplattegronden

De plattegronden welke onderdeel uitmaken van de verkoopdocumentatie zijn indicatief bedoeld en ter inspiratie. Hier kunnen geen rechten aan ontleend worden. Een optieplattegrond is ter inspiratie en niet bouwkundig of technisch getest en onderzocht. Het is aan de koper of geïnteresseerde zelf om deze te controleren op juistheid en volledigheid.

### Uitleg Drie dagen (kopers) bedenktijd

Wie een koopovereenkomst heeft ondertekend (ook wel aangeduid als 'voorlopig koopcontract', mag gedurende (3) dagen zonder opgave van reden zijn aankoop annuleren.

### Op welk tijdstip gaat de bedenktijd in en wanneer loopt deze af?

De bedenktijd gaat in om 00:00 uur op de dag dat u een door beide partijen getekende koopovereenkomst heeft ontvangen. Teken u en de verkopers dus op maandag de overeenkomst, dan gaat de bedenktijd in op dinsdag om 00:00 uur in. Als de makelaar u de door de verkoper getekende koopovereenkomst toestuurt, dan gaat de overeenkomst pas in op de dag dat u uw handtekening heeft gezet en vice versa. De bedenktijd loopt dan de derde dag af om 23:59 uur.

### Wat als er een weekend- of feestdag in de bedenktijd zit?

Slechts één (1) van de drie (3) dagen mag een weekend of feestdag zijn. Gaat de bedenktijd dus in op vrijdag, dan eindigt de termijn niet op maandag om 23:59 uur, maar op dinsdag om 23:59 uur. Valt het einde van een bedenktijd op een weekend- of feestdag dan wordt de termijn verlengd tot de eerst volgende werkdag.

### Bedenktijd bestaande woningen

#### Ontvangstbevestiging      Bedenktijd eindigt op: getekend op:

Maandag	Donderdag 23:59 uur
Dinsdag	Vrijdag 23:59 uur
Woensdag	Maandag 23:59 uur
Donderdag	Maandag 23:59 uur
Vrijdag	Dinsdag 23:59 uur
Zaterdag	Dinsdag 23:59 uur
Zondag	Woensdag 23:59 uur

### Geldt de bedenktijd ook voor de verkoper?

Nee. Alleen de koper mag de overeenkomst binnen drie (3) dagen ontbinden.

### Wat kost het als de overeenkomst wordt ontbonden?

Als u binnen de termijn van de koop afziet, hoeft u géén schadevergoeding te betalen aan de verkoper of zijn makelaar. Als u derden heeft ingeschakeld voor de aankoop, zoals een aankoopmakelaar of een notaris voor het opstellen van een koopovereenkomst, dan moet u meestal wel de gemaakte kosten vergoeden.

### Wijzigingen aanbrengen na getekende koopakte

Indien (ver)koper, nadat de koopakte getekend is, wijziging(en) wilt aanbrengen in de koopakte, zal voor elke wijziging door Blauwe Eik Makelaardij een bedrag van € 195,- inclusief BTW in rekening worden gebracht bij de vragende partij.

### Bouwtechnische keuring

Indien de koper een bouwtechnische keuring wenst te laten uitvoeren voor of tijdens de drie dagen bedenktijd, dient de koper dit kenbaar te maken tijdens de onderhandeling.

### Koopakteclausules

In de koopakte worden standaard de navolgende clausules opgenomen:

### Ouderdomsclausule

(indien woning is gebouwd vóór 1990 zullen wij dit artikel opnemen in de koopovereenkomst)

Het is verkoper bekend dat de onroerende zaak meer dan 30 jaar oud is, wat betekent dat de eisen die aan de bouwkwaliteit gesteld mogen worden aanzienlijk lager liggen dan bij nieuwe woningen. In afwijking van artikel 6.3 van deze koopakte en artikel 7:17 lid 1 en 2 BW komt het geheel of ten dele ontbreken van een of meer eigenschappen van de onroerende zaak voor normaal en bijzonder gebruik en het eventueel anderszins niet-beantwoorden van de zaak aan de overeenkomst voor rekening en risico van koper.



### Niet bewoningsclausule

(indien verkoper pand zelf niet bewoond heeft zullen wij onderstaand artikel toepassen in de koopovereenkomst)

Koper is ermee bekend dat verkoper het verkochte nooit zelf feitelijk heeft gebruikt en dat verkoper derhalve koper niet kan informeren over eigenschappen respectievelijk gebreken aan het verkochte waarvan verkoper op de hoogte zou kunnen zijn geweest als hij het verkochte zelf feitelijk had gebruikt. In verband hiermee zijn partijen, in afwijking van artikel 6.3. van deze koopakte en artikel 7:17 lid 1 en 2 BW, overeengekomen dat dergelijke eigenschappen respectievelijk gebreken voor rekening en risico van koper komen en dat hier bij de vaststelling van de koopsom rekening mee is gehouden. Koper vrijwaart verkoper voor alle eventuele aanspraken van derden." Om dit risico te beperken heeft verkoper koper in de gelegenheid gesteld een (bouwkundige) deskundige in te schakelen.

### Asbest

(indien woning ouder is dan 30 jaar zullen wij onderstaand artikel toepassen in de Koopovereenkomst. In de vragenlijst B staat vermeld of de verkoper op de hoogte is van evt. asbest in de woning)

Gezien de leeftijd van de onroerende zaak kunnen asbesthoudende stoffen aanwezig zijn. Bij eventuele verwijdering van asbesthoudende materialen dienen op grond van milieuwetgeving speciale maatregelen te worden genomen. Koper verklaart hiermee bekend te zijn en vrijwaart verkoper voor alle aansprakelijkheid die uit de aanwezigheid van enig asbest in de onroerende zaak kan voortvloeien.

### Toestemming AVG en Nota van afrekening

De verkoper en koper stemmen ermee in, in het kader van de AVG, dat de notaris voor het verlijden van de akte van levering aan de makelaar de concept akte van levering en de eindafrekening ter inzage verstrekt en ook met de makelaar correspondentie voert inzake deze transactie.

Indien er voor zover de verkoper op dat moment nog courtage, verschotten of andere kosten verschuldigd is aan de makelaar, machtigt de verkoper de notaris deze kosten bij het passeren van de akte van levering op te nemen op de eindafrekening van verkoper en uit te

betalen aan de makelaar. Ook geven partijen elkaar toestemming een kopie van deze overeenkomst te overleggen aan zijn of haar hypotheekadviseur en/of financier en zo nodig de taxateur ten behoeve van een taxatie van het verkochte/gekochte.

### Branche brede Meetinstructie

De meetinstructie is gebaseerd op de Branche brede Meetinstructie. De meetinstructie is bedoeld om een meer eenduidige manier van meten toe te passen voor het geven van een indicatie van de gebruiksoverlakte. De meetinstructie sluit verschillen in meetuitkomsten niet volledig uit, door bijvoorbeeld interpretatieverschillen, afrondingen of beperkingen bij het uitvoeren van de meting. Uitgangspunt blijft altijd; "Wat je ziet is wat je koopt" en de objectinformatie is van lagere prioriteit.

# LIJST VAN ZAKEN

Beschrijving	Blijft achter	Gaat mee	Ter overname
<b>Woning - Interieur</b>			
Houtkachel	X		
Verlichting, te weten			
- inbouwspots/dimmers	X		
- opbouwspots/armaturen/lampen/dimmers			X
- losse (hang)lampen			X
Raamdecoratie/zonwering binnen, te weten			
- gordijnrails	X		
- gordijnen		X	
- overgordijnen		X	
- vitrages		X	
- jaloezieën			X
Vloerdecoratie, te weten			
- laminaat	X		
<b>Woning - Keuken</b>			
Keukenblok (met bovenkasten)	X		
Keuken (inbouw)apparatuur, te weten			
- kookplaat	X		
- afzuigkap	X		
- oven	X		
- combi-oven/combimagnetron	X		
- koelkast	X		
- vriezer	X		
- vaatwasser	X		
- Quooker	X		
- koffiezetapparaat		X	
- Combi -oven/stoomoven	X		
<b>Woning - Sanitair/sauna</b>			
Toilet met de volgende toebehoren			
- toilet	X		
- toiletrolhouder	X		
- toiletborstel(houder)		X	
- fontein	X		
Badkamer met de volgende toebehoren			
- ligbad	X		
- douche (cabine/scherm)	X		
- wastafel	X		
- wastafelmeubel	X		
- toilet	X		

# LIJST VAN ZAKEN

Beschrijving	Blijft achter	Gaat mee	Ter overname
- toiletrolhouder	X		
<b>Woning - Exterieur/installaties/veiligheid/energiebesparing</b>			
(Voordeur)bel	X		
Rookmelders	X		
(Klok)thermostaat	X		
Airconditioning	X		
Screens	X		
Zonwering buiten	X		
Telefoonaansluiting/internetaansluiting	X		
Zonnepanelen	X		
Oplaadpunt elektrische auto	X		
<b>Warmwatervoorziening, te weten</b>			
- CV-installatie	X		
<b>Tuin - Inrichting</b>			
Tuinaanleg/bestrating	X		
Beplanting	X		
Zwembad met warmtepomp	X		
<b>Tuin - Verlichting/installaties</b>			
Buitenverlichting	X		
<b>Tuin - Bebouwing</b>			
Tuinhuis/buitenberging	X		
<b>Tuin - Overig</b>			
Overige tuin, te weten			
- (sier)hek	X		
- vlaggenmast(houder)		X	

## Lijst van zaken

Adres te verkopen perceel:

Lijst opgesteld op (datum):

	Blijft achter	Gaat mee	Kan worden overgenomen	Niet van toepassing
<b>Interieur</b>				
Meubels	<input type="radio"/>	<input checked="" type="radio"/>	<input type="radio"/>	<input type="radio"/>
Wandmeubel	<input type="radio"/>	<input checked="" type="radio"/>	<input type="radio"/>	<input type="radio"/>
Kledingkasten	<input type="radio"/>	<input checked="" type="radio"/>	<input type="radio"/>	<input type="radio"/>
Kapstok	<input type="radio"/>	<input checked="" type="radio"/>	<input type="radio"/>	<input type="radio"/>
Handdoekenrekken	<input type="radio"/>	<input type="radio"/>	<input type="radio"/>	<input checked="" type="radio"/>
Spiegel toilet	<input type="radio"/>	<input checked="" type="radio"/>	<input type="radio"/>	<input type="radio"/>
Stoomoven	<input checked="" type="radio"/>	<input type="radio"/>	<input type="radio"/>	<input type="radio"/>
Kranen/douchekop	<input checked="" type="radio"/>	<input type="radio"/>	<input type="radio"/>	<input type="radio"/>
Plafonnières	<input checked="" type="radio"/>	<input type="radio"/>	<input type="radio"/>	<input type="radio"/>
Domotica	<input type="radio"/>	<input type="radio"/>	<input type="radio"/>	<input checked="" type="radio"/>
Vloerverwarmingsunit	<input checked="" type="radio"/>	<input type="radio"/>	<input type="radio"/>	<input type="radio"/>
WTW (warmte-terug-win installatie)	<input type="radio"/>	<input type="radio"/>	<input type="radio"/>	<input checked="" type="radio"/>
<input type="text"/>	<input type="radio"/>	<input type="radio"/>	<input type="radio"/>	<input type="radio"/>
<input type="text"/>	<input type="radio"/>	<input type="radio"/>	<input type="radio"/>	<input type="radio"/>
<input type="text"/>	<input type="radio"/>	<input type="radio"/>	<input type="radio"/>	<input type="radio"/>
<b>Exterieur</b>				
Oplaadpunt elektrische auto	<input checked="" type="radio"/>	<input type="radio"/>	<input type="radio"/>	<input type="radio"/>
Zonneboiler	<input type="radio"/>	<input type="radio"/>	<input type="radio"/>	<input checked="" type="radio"/>
Smart bel (voordeur)	<input type="radio"/>	<input type="radio"/>	<input type="radio"/>	<input checked="" type="radio"/>
<input type="text"/>	<input type="radio"/>	<input type="radio"/>	<input type="radio"/>	<input type="radio"/>
<input type="text"/>	<input type="radio"/>	<input type="radio"/>	<input type="radio"/>	<input type="radio"/>
<input type="text"/>	<input type="radio"/>	<input type="radio"/>	<input type="radio"/>	<input type="radio"/>
<b>Tuin / Garage / Berging</b>				
Jacuzzi	<input type="radio"/>	<input type="radio"/>	<input type="radio"/>	<input checked="" type="radio"/>
Droogmolen	<input type="radio"/>	<input type="radio"/>	<input type="radio"/>	<input checked="" type="radio"/>
Trampoline	<input checked="" type="radio"/>	<input type="radio"/>	<input type="radio"/>	<input type="radio"/>
Vijver (aangeven of deze achterblijft, incl. vissen en pomp)	<input type="radio"/>	<input type="radio"/>	<input type="radio"/>	<input checked="" type="radio"/>
Speelhuis kinderen	<input type="radio"/>	<input type="radio"/>	<input type="radio"/>	<input checked="" type="radio"/>
Zonneschermen / Schaduwdoek	<input checked="" type="radio"/>	<input type="radio"/>	<input type="radio"/>	<input type="radio"/>
Planken	<input checked="" type="radio"/>	<input type="radio"/>	<input type="radio"/>	<input type="radio"/>
Separate diepvriezer	<input type="radio"/>	<input checked="" type="radio"/>	<input type="radio"/>	<input type="radio"/>
Zwembad met warmtepomp	<input checked="" type="radio"/>	<input type="radio"/>	<input type="radio"/>	<input type="radio"/>
Tuinhuis met haardkachel	<input checked="" type="radio"/>	<input type="radio"/>	<input type="radio"/>	<input type="radio"/>
Verwarmingselement tuinhuis	<input type="radio"/>	<input checked="" type="radio"/>	<input type="radio"/>	<input type="radio"/>

## De verkoper aan het woord!

### Aanvullende informatie over jouw woning en woonomgeving

Vertel eens; Wat is er zo bijzonder aan jouw woning?

*Wat spreekt je aan? Waarom ben jij op deze woning gevallen? Wat wil jij aan jouw kijkers meegeven?*

**Het is een geweldige woning met de wow factor. Iedereen die binnenkomt is onder de indruk van de ruimte en de huiselijke sfeer. Wij ook nog elke dag. De tuin is genieten. Het hele jaar zon en het zwembad kan het hele jaar door gebruikt worden.**

Omschrijf eens hoe jij het wonen in jouw straat / wijk ervaart:

*Hoe is jouw contact met buurtgenoten? Zijn er bijvoorbeeld leuke activiteiten met elkaar (vereniging, barbecue, sport oid)?*

**Rustig en centraal gelegen, heerlijk bij het maximapark en sportverenigingen en dichtbij Podium Hoge Woerd en Maximus brouwerij.**

Wat is de gezinsamenstelling van de burenen?

*Van de burenen links en rechts.*

**Burenen met 1 kind en aan de andere kant burenen met 2 middelbare scholieren.**

Wat kun je wat vertellen over de voorzieningen in de omgeving?

*Bijvoorbeeld winkelgelegenheden, horeca, openbaar vervoer, onderwijs, sportfaciliteiten?*

**Vlakbij winkelcentrum Vleuterweide en Mereveldplein, Maximus brouwerij, verschillende sportfaciliteiten zoals hockey op loopafstand. Verschillende scholen in de omgeving. Binnen 10 minuten zit je in de trein.**

Heb je nog tips voor de kijkers?

*Bijvoorbeeld leuke restaurantjes, het beste winkelcentrum, een goede ervaring met een basisschool, een gezellige sportvereniging:*

Jouw woning in een notendop:

Geef in 5 steekwoorden aan wat jouw huis typeert:

Luxe
Comfort
Ruimte
Vrijheid
Rust

Dank je wel! Jouw potentiële koper zal je dankbaar zijn voor deze waardevolle informatie.



**De slimste keuze!**

pagina 4 / 5



# VRAGENLIJST

Vraag	Antwoord
<b>Bijzonderheden 1 A.</b>	
Zijn er nadat u het perceel in eigendom hebt gekregen nog andere, eventuele aanvullende notariële of onderhandse akten opgesteld met betrekking tot het perceel?	Nee
Zo ja, welke?	
<b>Bijzonderheden 1 B.</b>	
Zijn er mondelinge of schriftelijke afspraken gemaakt over aangrenzende percelen? (Denk hierbij ook aan regelingen voor het gebruik van een poort, schuur, garage, tuin, overeenkomsten met meerdere burenen, toezeggingen, erfafscheidingen.)	Nee
Zo ja, welke zijn dat?	
<b>Bijzonderheden 1 C.</b>	
Wijken de huidige terreinafscheidingen af van de kadastrale eigendomsgrenzen? (Denk hierbij ook aan strookjes grond van de gemeente die u in gebruik heeft, of grond van u die gebruikt wordt door de burenen.)	Nee
Zo ja, waaruit bestaat die afwijking?	
<b>Bijzonderheden 1 D.</b>	
Is een gedeelte van de woning, schuur, garage of schutting gebouwd op grond van de burenen of andersom?	Nee
Zo ja, graag nader toelichten:	
<b>Bijzonderheden 1 E.</b>	
Heeft u grond van derden in gebruik?	Nee
Zo ja, welke grond?	
<b>Bijzonderheden 1 F.</b>	
Rusten er 'bijzondere lasten en beperkingen' op de woning en/of het perceel? (Bijzondere lasten en beperkingen kunnen privaatrechtelijke beperkingen zijn zoals (lijdende) erfdienstbaarheden (bijvoorbeeld een recht van overpad), kwalitatieve verplichtingen, kettingsbedingen, vruchtgebruik, voorkeursrecht (bijvoorbeeld een eerste recht van koop), opstalrecht, erfpacht, huurkoop. Het kan ook gaan om publiekrechtelijke beperkingen zoals een aanschrijving van de gemeente in het kader van een illegale verbouwing)	Nee
Zo ja, welke?	
<b>Bijzonderheden 1 G.</b>	
Is de Wet voorkeursrecht gemeenten van toepassing?	Nee
<b>Bijzonderheden 1 H.</b>	
Is er een anti-speculatiebeding en/of zelfbewoningsplicht van toepassing op de woning?	Nee
Zo ja, hoe lang nog?	
<b>Bijzonderheden 1 I.</b>	
Is er sprake van een beschermd stads- of dorpsgezicht of loopt er een procedure tot aanwijzing daartoe?	Nee
Is er sprake van een gemeentelijk-, provinciaal-of rijksmonument of loopt er een procedure tot aanwijzing daartoe?	Nee
Is er volgens het bestemmingsplan sprake van een beeldbepalend of karakteristiek object?	Nee
<b>Bijzonderheden 1 J.</b>	

VOLG ONS OP



# VRAGENLIJST

Vraag	Antwoord
Is er sprake (geweest) van ruilverkaveling?	Nee
Zo ja, moet u hiervoor ruilverkavelingsrente betalen?	
Zo ja, hoeveel en voor hoe lang? Bedrag:	
Duur:	
<b>Bijzonderheden 1 K.</b>	
Is er sprake van onteigening?	Nee
<b>Bijzonderheden 1 L.</b>	
Is de woning of de grond geheel of gedeeltelijk verhuurd of bij anderen in gebruik?	Nee
Zo ja: Is er een huurcontract/ gebruiksovereenkomst?	
Indien er geen contract of overeenkomst is, beschrijf hieronder wat (mondeling) met de huurder/ gebruiker is afgesproken:	
Welk gedeelte is verhuurd/ in gebruik gegeven?	
Welke delen vallen onder gezamenlijk gebruik?	
Welke zaken zijn van de huurder en mag hij verwijderen bij ontruiming? (Bijvoorbeeld geiser, keuken, lampen.)	
Heeft de huurder een waarborgsom gestort?	
Zo ja, hoeveel?	
Heeft u nog andere afspraken met de huurders gemaakt?	
Zo ja, welke?	
<b>Bijzonderheden 1 M.</b>	
Is er over de woning een geschil/procedures gaande, al dan niet bij de rechter, huurcommissie of een andere instantie?(bijvoorbeeld onteigening/kwesties met burens, zoals erfdienstbaarheden, recht van overpad, erfafscheidingen e.d.)	Nee
Zo ja, welke is/zijn dat?	
<b>Bijzonderheden 1 N.</b>	
Is er bezwaar gemaakt tegen de waardebeschikking WOZ?	Nee
Zo ja, toelichting:	
<b>Bijzonderheden 1 O.</b>	
Zijn er door de overheid of nutsbedrijven verbeteringen of herstellingen voorgeschreven of aangekondigd die nog niet naar behoren zijn uitgevoerd?	Nee
Zo ja, welke?	
<b>Bijzonderheden 1 P.</b>	
Zijn er in het verleden subsidies of premies verstrekt die bij verkoop van de woning voor een deel kunnen worden teruggevorderd?	Nee
Zo ja, welke?	
<b>Bijzonderheden 1 Q.</b>	
Is de woning onbewoonbaar verklaard of in het verleden ooit onbewoonbaar verklaard geweest?	Nee
Zo ja, waarom?	

# VRAGENLIJST

Vraag	Antwoord
<b>Bijzonderheden 1 R.</b>	
Is er bij verkoop sprake van een omzetbelastingheffing? (Bijvoorbeeld omdat het een voormalig bedrijfsroerendgoed is, of een woning met praktijkgedeelte, of omdat u pas ingrijpend verbouwd hebt.)	Nee
Zo ja, waarom?	
<b>Bijzonderheden 1 S.</b>	
Hoe gebruikt u de woning nu? (Bijvoorbeeld woning, praktijk, winkel, opslag)	Woning
Is dat gebruik volgens de gemeente toegestaan?	Ja
Zo nee, heeft de gemeente dit strijdige gebruik wel eens bij u aangekaart?	
Hoe heeft de gemeente dit strijdige gebruik bij u aangekaart?	
<b>Gevels 2 A.</b>	
Is er sprake (geweest) van vochtdoorslag of aanhoudend vochtige plekken op de gevels?	Nee
Zo ja, waar?	
<b>Gevels 2 B.</b>	
Zijn er (gerepareerde) scheuren/beschadigingen in/aan de gevels aanwezig?	Nee
Zo ja, waar?	
<b>Gevels 2 C.</b>	
Zijn de gevels tijdens de bouw geïsoleerd?	Ja
Zo nee, zijn de gevels daarna (deels) geïsoleerd?	
Zo ja, wanneer heeft de isolatie van de gevels plaatsgevonden en met welk isolatiemateriaal?	
Heeft u een certificaat of bewijs van het na-isoleren?	
Is er sprake van volledige isolatie?	Ja
Zo nee, welke delen van de gevels zijn er niet geïsoleerd?	
<b>Gevels 2 D.</b>	
Zijn de gevels ooit gereinigd?	Nee
Zo ja, volgens welke methode en wanneer?	
<b>Dak(en) 3 A.</b>	
Hoe oud zijn de daken ongeveer? Platte daken:	7 jaar
Overige daken:	nvt
<b>Dak(en) 3 B.</b>	
Heeft u last van daklekkages (gehad)?	Nee
Zo ja, waar?	
<b>Dak(en) 3 C.</b>	
Zijn er in het verleden gebreken geconstateerd aan de dakconstructie zoals scheve, doorbuigende, krakende, beschadigde en/of aangetaste dakdelen?	Nee
Zo ja, waar?	
<b>Dak(en) 3 D.</b>	

# VRAGENLIJST

Vraag	Antwoord
Heeft u het dak al eens (gedeeltelijk) laten vernieuwen c.q. laten repareren?	Nee
Zo ja, welk (gedeelte van het) dak en waarom?	
<b>Dak(en) 3 E.</b>	
Is het dak tijdens de bouw geïsoleerd? Platte daken:	Ja
Overige daken:	Ja
Zo nee, is het dak daarna geïsoleerd? Platte daken:	
Overige daken:	
Zo ja, wanneer heeft de isolatie plaatsgevonden en met welk isolatiemateriaal?	Met de bouw
Heeft u een certificaat of bewijs van het na-isoleren?	Nee
Is er sprake van volledige isolatie? Platte daken:	Ja
Overige daken:	Ja
Zo nee, welke delen zijn er niet geïsoleerd?	nvt
<b>Dak(en) 3 F.</b>	
Zijn de regenwaterafvoeren lek of verstopt?	Nee
Zo ja, toelichting:	
<b>Dak(en) 3 G.</b>	
Zijn de dakgoten lek of verstopt?	Nee
Zo ja, toelichting:	
<b>Kozijnen, ramen en deuren 4 A.</b>	
Van welk materiaal zijn de buitenkozijnen gemaakt? (bijvoorbeeld hout, kunststof of aluminium of een andersoortig materiaal)	Hout
<b>Kozijnen, ramen en deuren 4 B.</b>	
Wanneer zijn de buitenkozijnen, ramen en deuren voor het laatst geschilderd?	zomer 2025
Is dit gebeurd door een erkend schildersbedrijf?	Ja
Zo ja, door wie?	J.P. Kasius
<b>Kozijnen, ramen en deuren 4 C.</b>	
Functioneren alle scharnieren en sloten?	Ja
Zo nee, toelichting:	
<b>Kozijnen, ramen en deuren 4 D.</b>	
Zijn voor alle afsluitbare deuren, ramen etc. sleutels aanwezig?	Ja
Zo nee, voor welke deuren, ramen etc. niet?	
<b>Kozijnen, ramen en deuren 4 E.</b>	
Is er sprake van isolerende beglazing?	Ja
Zo ja, welk type glas? (bijvoorbeeld HR, HR+, HR++ of HR+++; zie de glassponning waarin doorgaans staat vermeld welke type glas er is geplaatst)	HR++
Is er sprake van isolerende beglazing in de gehele woning?	Ja
Zo nee, welke ramen zijn niet geïsoleerd?	

# VRAGENLIJST

Vraag	Antwoord
<b>Kozijnen, ramen en deuren 4 F.</b>	
Is er bij de isolerende beglazing sprake van condensvorming tussen het glas? (Denk aan lekkende ruiten.)	Nee
Zo ja, waar?	
<b>Vloeren, plafonds en wanden 5 A.</b>	
Is er sprake (geweest) van vochtdoorslag of optrekkend vocht op de vloeren, plafonds en/of wanden?	Nee
Zo ja, waar?	
<b>Vloeren, plafonds en wanden 5 B.</b>	
Is er sprake (geweest) van schimmelvorming op de vloeren, plafonds en/of wanden?	Nee
Zo ja, waar?	
<b>Vloeren, plafonds en wanden 5 C.</b>	
Zijn er (gerepareerde) of (verborgen) scheuren en/of beschadigingen in/aan vloeren, plafonds en/of wanden aanwezig?	Ja
Zo ja, waar?	Beneden woonkamer scheur dekvloer eerste verdieping plafondpop-outs en in kamers aan de achterzijde zetscheur in de muur tussen muur en plafond
<b>Vloeren, plafonds en wanden 5 D.</b>	
Hebben zich in het verleden problemen voorgedaan met de afwerkingen? (Bijvoorbeeld loszittend tegelwerk, loslatend behang of spuitwerk, holklinkend of loszittend stucwerk, etc.)	Nee
Zo ja, waar?	
<b>Vloeren, plafonds en wanden 5 E.</b>	
Is er sprake (geweest) van gebreken aan de vloerconstructie, zoals scheve, doorbuigende, krakende, beschadigde en/of aangetaste vloerdelen?	Nee
Zo ja, waar?	
<b>Vloeren, plafonds en wanden 5 F.</b>	
Is er sprake van vloerisolatie?	Ja
Zo ja, wanneer heeft de isolatie van de vloer plaatsgevonden en met welk isolatiemateriaal?	Met de bouw
Heeft u een certificaat of bewijs van het na-isoleren?	Nee
Is er sprake van volledige isolatie?	Ja
Zo nee, welke delen zijn er niet geïsoleerd?	
<b>Fundering, kruipruimte en kelder 6 A.</b>	
Is er sprake (geweest) van gebreken aan de fundering?	Nee
Zo ja, waar?	
<b>Fundering, kruipruimte en kelder 6 B.</b>	
Is de kruipruimte toegankelijk?	Ja
Is de kruipruimte droog?	Ja
Zo nee of meestal, toelichting:	

# VRAGENLIJST

Vraag	Antwoord
<b>Fundering, kruipruimte en kelder 6 C.</b>	
Is er sprake van vochtdoorslag door de kelderwand?	Nee
Zo ja of soms, toelichting:	
<b>Fundering, kruipruimte en kelder 6 D.</b>	
Is de grondwaterstand in de afgelopen jaren waarneembaar gewijzigd of is er sprake van wateroverlast geweest?	Nee
Zo ja, heeft dit tot problemen geleid in de vorm van water in de kruipruimte c.q. kelder?	
Zo nee, tot wat voor andere problemen heeft dit geleid?	
<b>Installaties 7 A.</b>	
Wat voor warmte-installatie(s) is/zijn er aanwezig in de woning? (bijvoorbeeld cv-installatie, WTW-systeem, WKO-systeem, (hybride) warmtepomp, airconditioning, zonneboiler, elektrische boiler, pelletkachel dan wel een andere installatie)	CV-installatie
Is/zijn de installatie(s) eigendom?	Ja
Zo nee, toelichting: (bijvoorbeeld de installatie(s) is/ zijn gehuurd of geleased. Tevens huur-/leaseprijs vermelden)	
Merk van de installatie(s):	Intergaz
Type(nummer) van de installatie(s):	Niet bekend
Installatiedatum van de installatie(s):	Met de bouw
Op welke datum is/zijn deze installatie(s) voor het laatst onderhouden?	Met de bouw
Is het onderhoud uitgevoerd door een erkend bedrijf?	Nee
Zo ja, door wie?	
<b>Installaties 7 B.</b>	
Zijn er de afgelopen tijd zaken opgevallen ten aanzien van de installatie(s)? (bijvoorbeeld de cv-installatie moet meer dan 1 keer per jaar bijgevoerd worden of de installatie functioneert niet goed)	Nee
Zo ja, wat is u opgevallen?	
<b>Installaties 7 C.</b>	
Zijn er radiatoren die niet warm worden?	Nee
Zo ja, welke?	
<b>Installaties 7 D.</b>	
Zijn er radiatoren of (water)leidingen die lekken?	Nee
Zo ja, waar en welke?	
<b>Installaties 7 E.</b>	
Zijn er radiatoren of (water)leidingen die ooit zijn bevroren?	Nee
Zo ja, waar?	
<b>Installaties 7 F.</b>	
Heeft u vloerverwarming in de woning?	Ja
Zo ja, betreft dit elektrische vloerverwarming, vloerverwarming met warm water of anders? Elektrisch:	Nee

# VRAGENLIJST

Vraag	Antwoord
warm water:	Ja
overig, namelijk	Geen
Waar bevindt zich de elektrische vloerverwarming?	
Waar bevindt zich de vloerverwarming met warm water?	Hele huis
Waar bevindt zich de overige vloerverwarming?	Hele huis
<b>Installaties 7 G.</b>	
Zijn er vertrekken die niet (goed) warm worden?	Nee
Zo ja, welke?	
<b>Installaties 7 H.</b>	
Heeft de woning zonnepanelen die uw eigendom zijn?	Ja
Heeft de woning zonnepanelen die worden gehuurd of geleased?	Nee
Kan het huurcontract/ leasecontract worden overgenomen door koper? Zo ja, dan overnamecontract opvragen.	
Hoeveel zonnepanelen zijn er aanwezig? Aantal:	11
Zo ja, blijven de zonnepanelen achter?	Ja
Wat is de capaciteit van één zonnepaneel? (De capaciteit van zonnepanelen wordt uitgedrukt in Wattpiek (Wp). Bijvoorbeeld één zonnepaneel levert 390 Wp.	300 Wp
Functioneren alle zonnepanelen?	Ja
Wat is het merk/ type van de zonnepanelen?	Niet bekend
Maakt u gebruik van een app om de opbrengst van de zonnepanelen te bekijken?	Ja
Zo ja, welke?	Niet bekend
In welk jaar zijn de zonnepanelen geplaatst en door wie? Jaar:	Gelijk met de bouw
Installateur:	Bouwbedrijf
Is de btw over het aankoopbedrag teruggevraagd van de belastingdienst?	Ja
Hoeveel stroom heeft u het afgelopen jaar opgewekt? Jaar:	1800 KWH
Aantal kWh:	1800 KWH
Hoe lang zit er nog fabrieksgarantie op de zonnepanelen?	Geen
Zijn de zonnepanelen aangeschaft met subsidie?	Nee
Zo ja, moet de subsidie worden terugbetaald?	
Zo ja, welk bedrag moet worden terugbetaald?	
<b>Installaties 7 I.</b>	
In welk jaar zijn voor het laatst de aanwezige schoorsteenkanalen/rookgasafvoeren geveegd/ gereinigd?	2025
<b>Installaties 7 J.</b>	
Wanneer heeft u de aanwezige schoorsteenkanalen voor het laatst gebruikt?	afgelopen winter
Is de trek van aanwezige schoorsteenkanalen goed?	Ja
<b>Installaties 7 K.</b>	
Zijn er onderdelen van de elektrische installatie vernieuwd? (onder de elektrische installatie wordt verstaan alle elektra leidingen/ schakelaars stopcontacten, meterkast e.d.)	Nee
Zo ja, wanneer en welke onderdelen?	

# VRAGENLIJST

Vraag	Antwoord
Zijn er gebreken aan de elektrische installatie?	Nee
Zo ja, welke?	
<b>Installaties 7 L.</b>	
Is er een laadpaal aanwezig voor een elektrische auto?	Ja
Zo ja, waar bevindt deze zich?	Op de oprit
Blijft deze achter?	Ja
<b>Installaties 7 M.</b>	
Is er mechanische ventilatie of een soortgelijk systeem aanwezig?	Ja
Zo ja, functioneert dit systeem naar behoren?	Ja
Zo nee, toelichting:	
Wanneer is dit systeem voor het laatst onderhouden?	Met de bouw
Hoe oud is dit systeem ongeveer?	Met de bouw
<b>Installaties 7 N.</b>	
Is er een domoticasysteem of een soortgelijk systeem aanwezig? (Een domoticasysteem bedient de verwarming, verlichting, verwarming, audio, ventilatie e.d. automatisch)	Nee
Zo ja, functioneert dit systeem naar behoren?	
Zo nee, toelichting:	
Hoe oud is dit systeem ongeveer?	
<b>Installaties 7 O.</b>	
Zijn er rookmelders op iedere verdieping aanwezig?	Ja
Zo ja, hoe oud zijn de rookmelders ongeveer?	Met de bouw
<b>Sanitair, riolering en keuken 8 A.</b>	
Zijn er beschadigingen aan wastafels, douche, bad, toiletten, gootstenen en kranen?	Nee
Zo ja, welke?	
<b>Sanitair, riolering en keuken 8 B.</b>	
Hoe oud is de badkamer ongeveer?	eerste verdieping met de bouw en zolder 2021
<b>Sanitair, riolering en keuken 8 C.</b>	
Lopen de afvoeren van wastafels, douche, bad, toiletten, gootstenen en kranen goed door?	Ja
Zo nee, welke niet?	
<b>Sanitair, riolering en keuken 8 D.</b>	
Is de woning aangesloten op het gemeentelijke riool?	Ja
<b>Sanitair, riolering en keuken 8 E.</b>	
Zijn er gebreken (geweest) aan de riolering, zoals breuken, stankoverlast, lekkages, etc.?	Nee
Zo ja, welke?	
<b>Sanitair, riolering en keuken 8 F.</b>	

# VRAGENLIJST

Vraag	Antwoord
Is er een andere voorziening, zoals een septictank, beerput of dergelijk aanwezig?	Nee
Zo ja, wat is er aanwezig en hoe dient dit te worden onderhouden?	
<b>Sanitair, riolering en keuken 8 G.</b>	
Van welk jaar dateert de keukenopstelling ongeveer?	2019
<b>Sanitair, riolering en keuken 8 H.</b>	
Van welk jaar dateert de inbouwapparatuur ongeveer?	2019
Functioneert alle inbouwapparatuur?	Ja
Zo nee, welk inbouwapparaat functioneert niet?	
<b>Sanitair, riolering en keuken 8 I.</b>	
Heeft u een kokend water kraan? (bijvoorbeeld een Quooker kraan of een soortgelijke kraan)	Ja
Zo ja, functioneert deze kraan naar behoren en hoe oud is deze kraan ongeveer?	Ja, 2019
<b>Diversen 9 A.</b>	
Wat is het bouwjaar van de woning?	2019
<b>Diversen 9 B.</b>	
Zijn er asbesthoudende materialen in/op de woning/ bijgebouw(en) aanwezig? (bijvoorbeeld asbest zeil, een asbestplaat die onder en/of achter de CV ketel is geplaatst, asbesthoudend isolatiemateriaal om de verwarmingsbuis, asbesthoudend koord bij oude cv-ketels/gaskachels, asbestgolfplaten e.d.)	Nee
Zo ja, welke en waar?	
<b>Diversen 9 C.</b>	
Blijft er in de woning zeil achter, al dan niet vastgelijmd, dat is aangeschaft tussen 1955 en 1982?	Nee
<b>Diversen 9 D.</b>	
Is er sprake van loden leidingen in de woning?	Nee
Zo ja, waar?	
<b>Diversen 9 E.</b>	
Is er een Japanse duizendknoop aanwezig in de tuin? (Een Japanse duizendknoop is een exotische plant, welke moeilijk te verwijderen is. De sterke wortelstokken en stengels van de Japanse duizendknoop zijn in staat om schade te veroorzaken aan gebouwen, leidingen en wegen)	Nee
<b>Diversen 9 F.</b>	
Is er in puin/asbest afval in de grond/tuin aanwezig?	Nee
<b>Diversen 9 G.</b>	
Heeft u elders lekkages gehad? (dus los van het dak/ sanitair/ riolering)	Nee
<b>Diversen 9 H.</b>	
Is de grond verontreinigd?	Nee

# VRAGENLIJST

Vraag	Antwoord
Zo ja, is er een onderzoeksrapport?	
Zo ja, heeft de gemeente/provincie een onderzoeks- of saneringsbevel opgelegd?	
<b>Diversen 9 I.</b>	
Is er een olietank aanwezig of aanwezig geweest?	Nee
Zo ja, is deze gesaneerd/verwijderd?	
Als deze is gesaneerd, waar is de olietank op het perceel gesitueerd?	
Is er een Kiwa-certificaat aanwezig?	Nee
<b>Diversen 9 J.</b>	
Is er sprake van overlast door ongedierte in of (rond)om de woning? (Denk aan muizen, ratten, kakkerlakken, etc.)	Nee
Zo ja, waar?	
<b>Diversen 9 K.</b>	
Is de woning aangetast door houtworm, boktor, ander ongedierte of zwam?	Nee
Zo ja, waar?	
Zo ja, is deze aantasting al eens behandeld?	
Zo ja, wanneer?	
Zo ja, door welk bedrijf?	
<b>Diversen 9 L.</b>	
Is er sprake van chlorideschade (betonrot)? (Betonrot komt vooral voor in kruipruimtes van woningen gebouwd tussen 1965 en 1981 die voorzien zijn van betonnen vloerelementen van het merk Kwaaitaal of Manta. Ook andere beton- elementen - bijvoorbeeld balkons - kunnen aangetast zijn)	Nee
Zo ja, waar?	
<b>Diversen 9 M.</b>	
Hebben er verbouwingen en/of aanbouwen plaatsgevonden in en/of om de woning?	Ja
Zo ja, welke ver-/bijbouwingen?	Carport en garage uitgebouwd
Zo ja, in welk jaartal?	2021
Zo ja, door welk bedrijf zijn deze uitgevoerd?	Frank van Echtelt Werkenhoven
<b>Diversen 9 N.</b>	
Zijn er verbouwingen of uitbreidingen uitgevoerd zonder omgevingsvergunning (voorheen bouwvergunning)?	Nee
Zo ja, welke?	
<b>Diversen 9 O.</b>	
Is er sprake van glasvezel internet?	Ja
<b>Diversen 9 P.</b>	
Bent u in het bezit van een definitief energieprestatiecertificaat/energielabel?	Ja
Zo ja, welke label?	A

# VRAGENLIJST

Vraag	Antwoord
<b>Vaste lasten 10 A.</b>	
Hoeveel betaalde u voor de laatste aanslag onroerendezaakbelasting?	1058
Belastingjaar?	2026
<b>Vaste lasten 10 B.</b>	
Wat is de WOZ-waarde?	1313000
Peiljaar?	2026
<b>Vaste lasten 10 C.</b>	
Hoeveel betaalde u voor de laatste aanslag waterschapslasten?	659
Belastingjaar?	2026
<b>Vaste lasten 10 D.</b>	
Hoeveel betaalde u voor de laatste aanslag gemeentelijke belastingen? (zoals rioolheffing en afvalstoffenheffing e.d.)	847
Belastingjaar?	2026
<b>Vaste lasten 10 E.</b>	
Welke voorschotbedragen betaalt u maandelijks aan de nutsbedrijven? Gas:	100
Elektra:	60
Water:	30
Stadsverwarming:	0
Anders:	nvt
Te weten:	0
Wat is uw jaarverbruik voor gas/ elektriciteit en water? Gas (m <sup>3</sup> ):	1035
Elektriciteit hoog (kWh):	610
Elektriciteit laag (kWh):	1457
Elektriciteit totaal (kWh):	2067
Water (m <sup>3</sup> ):	163
Stadsverwarming (GJ):	0
Anders:	nvt
Met hoeveel bewoners bewoonde u de woning? Aantal:	5
<b>Vaste lasten 10 F.</b>	
Zijn er lease- en/of huurkoopcontracten? (Bijvoorbeeld keuken, kozijnen, cv-ketel, etc.)	Nee
Zo ja, welke?	
Zijn deze contracten overdraagbaar op de koper? Let op! Veel lease- en huurkoopcontracten zijn niet langer overdraagbaar op een koper. Neem hiervoor contact op met de betreffende leverancier.	
Hoe lang lopen de contracten nog en wat is de eventuele afkoopsom? Afkoopsom:	
Duur:	
<b>Vaste lasten 10 G.</b>	
Als er sprake is van erfpacht of opstalrecht hoe hoog is dan de canon per jaar?	0
Heeft u alle canons betaald?	N.v.t

# VRAGENLIJST

Vraag	Antwoord
Is de canon afgekocht?	N.v.t
Zo ja, tot wanneer?	
<b>Vaste lasten 10 H.</b>	
Heeft u alle gemeentelijke belastingen die u verschuldigd bent al betaald?	Ja
Zijn er variabele bedragen voor gemeenschappelijke poorten, inritten of terreinen?	Nee
Zo ja, hoe hoog en waarvoor?	
<b>Vaste lasten 10 I.</b>	
Heeft u, om in de straat te parkeren, een parkeervergunning nodig?	Nee
Hoeveel parkeervergunningen kunnen er maximaal worden aangevraagd?	
Wat zijn de kosten voor deze parkeervergunning(en) per jaar?	
<b>Garanties 11 A.</b>	
Zijn er lopende onderhoudscontracten en/of garantieregelingen overdraagbaar aan de koper? (Zoals dakbedekking, cv-installatie, dubbele beglazing, etc.)	Nee
Zo ja, welke?	
<b>Nadere informatie 12 A.</b>	
Overige zaken(Overige zaken die de koper naar uw mening moet weten)	Geen



## Blauwe Eik Makelaardij *De Slimste Keuze!*

Blauwe Eik Makelaardij is opgericht door Dennis Vermeulen en Jan-Marten Bosman. Dennis en Jan-Marten leerden elkaar kennen tijdens de makelaarsopleiding en hadden meteen een goede klik. Nadat zij de makelaarsopleiding beiden succesvol hadden afgerond, bleven zij contact houden met elkaar. Jarenlang werkten ze bij verschillende grote makelaarskantoren in de regio Utrecht en waren ze dus in feite concurrenten van elkaar. In 2014 besloten Dennis en Jan-Marten hun krachten te bundelen en dit was de mooie start van Blauwe Eik Makelaardij!

Transparantie, flexibiliteit, open communicatie en klantgerichtheid staan bij ons centraal. Je krijgt altijd helder advies, we hebben een no-nonsens mentaliteit en zullen zeggen waar het op staat.

### **Een klein voorstelrondje:**

Onze steun en toeverlaat op de binnendienst, Rachelle, Stieneke en Bianca zorgen ervoor dat het administratieve proces met betrekking tot de aan- en verkoop van een woning op rolletjes loopt. Zij zijn het eerste aanspreekpunt en houden met hun helicopterview alle zaken scherp in de gaten. Neem je telefonisch contact met ons op, dan is de kans groot dat je Rachelle, Stieneke of Bianca aan de lijn krijgt.

Bernice, Bobby en Justin zijn onze toppers op de buitendienst. Met zijn drieën ondersteunen zij Dennis en Jan-Marten bij het aan- en verkopen van een woning, maar ook ondersteunen zij (indien nodig) Rachelle, Stieneke en Bianca op de binnendienst.



**Dennis Vermeulen**  
Register Makelaar-Taxateur

☎ 06-48761539  
✉ dennis@blauweeik.nl



**Bianca Muis**  
Binnendienst

☎ 030-8893330  
✉ info@blauweeik.nl



**Jan-Marten Bosman**  
Register Makelaar-Taxateur

☎ 06-42345754  
✉ janmarten@blauweeik.nl



**Justin van Lochem**  
Vastgoedadviseur

☎ 06-48058918  
✉ justin@blauweeik.nl



**Rachelle Tang**  
Binnendienst

☎ 030-8893330  
✉ info@blauweeik.nl



**Bernice Vermeulen**  
Vastgoedadviseur

☎ 06-28347631  
✉ bernice@blauweeik.nl



**Stieneke Budding**  
Binnendienst/officemanager

☎ 030-8893330  
✉ info@blauweeik.nl



**Bobby Kortland**  
Vastgoedadviseur

☎ 06-43775699  
✉ bobby@blauweeik.nl

Deze “vastgoed-kameleons” zijn echt van alle markten thuis! Door ons relatief kleine team zijn de lijnen kort en kunnen wij onderling zeer snel schakelen.

We zijn lokaal geworteld, hebben een groot en actief netwerk en kennen het marktgebied van de regio Utrecht als onze eigen broekzak. We vinden het ook heel belangrijk om jou te leren kennen, zodat we (samen) een unieke strategie kunnen bepalen om je huis te verkopen óf een woning aan te kopen. Jouw wensen en belangen staan voorop en we streven altijd naar de beste deal voor jou!

**Neem contact op via**

☎ 030 - 889 33 30  
✉ info@blauweeik.nl

**Follow us**



**BLAUWEEIK.NL**  
*De slimste keuze!*



**BLAUWE EIK**  
hypotheeken x **VOEP**



## Hier zijn wij goed in



### Deskundig advies

Helder en begrijpelijk hypotheekadvies. Kennis, kunde en jarenlange ervaring vertaald naar een hypotheekadvies afgestemd op jouw wensen.



### Blauwe Eik Makelaardij

Nauwe samenwerking met de makelaars/taxateurs van Blauwe Eik. Handig voor een waarde bepaling van jouw woning.



### Vaste tarieven

Duidelijke, transparante dienstverlenings pakketten met vaste tarieven. Eenvoudig en overzichtelijk.



### Breed netwerk

Een netwerk van specialisten die helpen bij jouw unieke situatie (fiscalisten, accountants, notarissen en mediators).



### Fastlane bemiddeling

Maatwerkafspraken met geldverstrekkers over doorlooptijden van hypotheek aanvragen. Een kort en overzichtelijk bemiddelings traject.



### Veilige portal

Een beveiligde portal voor het aanleveren van documenten en informatie. Zo zorgen wij ervoor dat jij alles gemakkelijk kunt uploaden.



### Alle geldverstrekkers

Directe aanstelling bij alle geldverstrekkers in Nederland. Dus geen kostenverhogende service providers of lange bemiddelings-trajecten.

**Ben je op zoek naar goed financieel advies?**  
Bel ons en maak een afspraak.  
De koffie staat voor je klaar.

info@blauweeikhypotheke.nl  
**Rutger Niewerth**  
06 15 12 81 08

[www.blauweeikhypotheke.nl](http://www.blauweeikhypotheke.nl)

# HÉ JIJ! BENIEUWD NAAR DE WAARDE VAN JOUW HUIS?



**BEL ONS VOOR EEN  
→ GRATIS ←  
WAARDEBEPALING**



**BLAUWE EIK**  
makelaardij

[www.blauweeik.nl](http://www.blauweeik.nl)

Bel ons: **030 - 889 33 30**



