



Zwolsedijk 16B Hasselt

€ 1.650.000,= k.k.



EDWIN
VAN VILSTEREN
MAKELAARS

Entree en hal

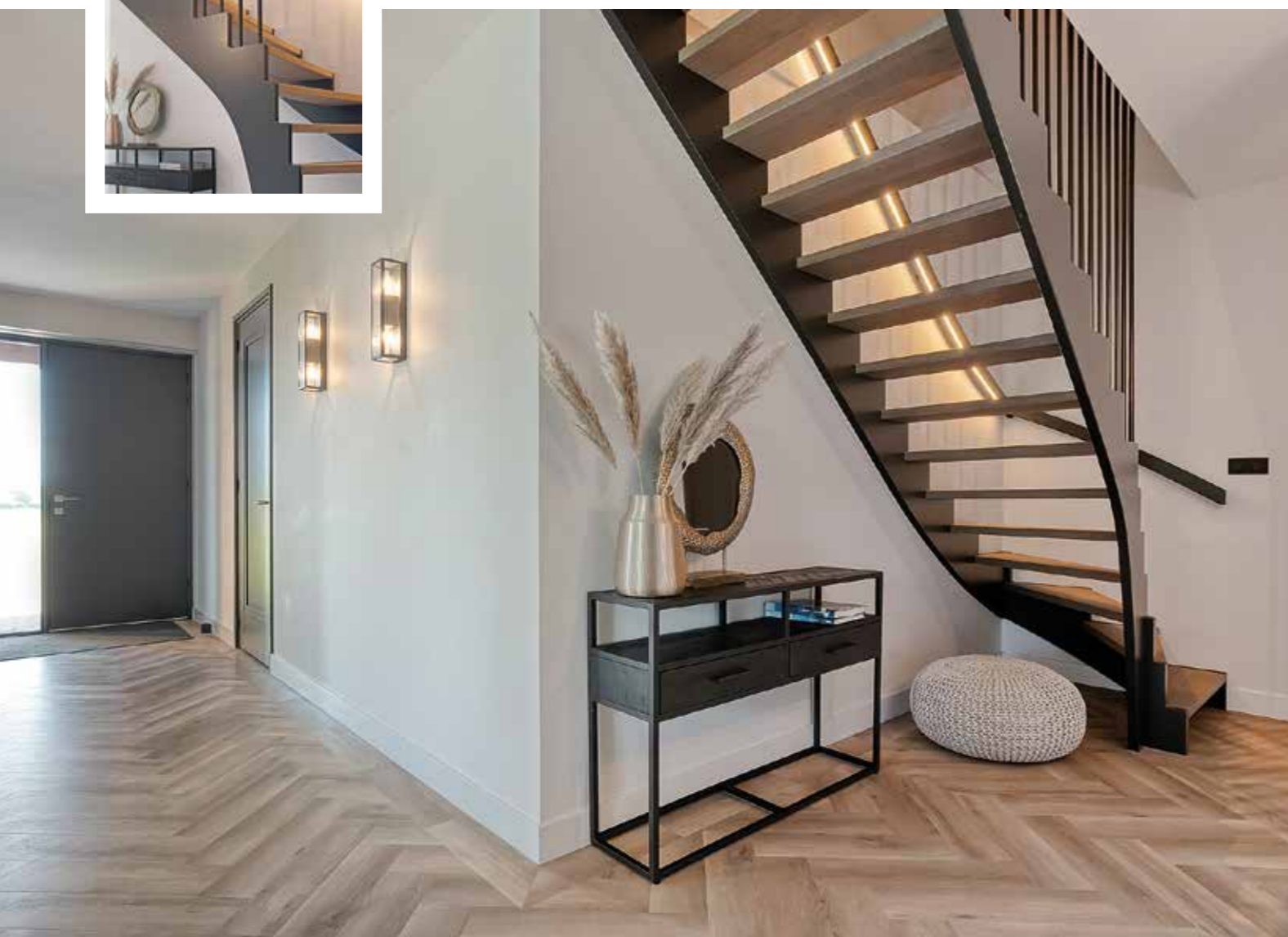
Aan de Zwolsedijk in Hasselt staat deze hoogwaardig afgewerkte, vrijstaande schuurwoning die alles in zich heeft om je hart te veroveren.



De woning, gebouwd in 2021, straalt de stoere elegantie uit van een schuurwoning en is met hoogwaardige materialen én met oog voor detail afgewerkt. Dankzij de vloerverwarming, warmtepomp, warmte-terugwin-systeem en zeventien zonnepanelen geniet je bovendien van een duurzaam en energiezuinig wooncomfort. Binnen ademt iedere ruimte stijl en kwaliteit. De afwerking is verfijnd, met zorgvuldig gekozen materialen en een warme, eigentijdse uitstraling die overal terugkomt.



We betreden de woning in de sfeervolle hal, hier vindt je de garderobenis, meterkast en de trapopgang naar de verdieping. Het strakke, luxe uitgevoerde trappenhuis met een prachtige belijning vormt meteen een blikvanger. Vanuit de hal zijn de inpandige garage, de bijkeuken en het toilet bereikbaar.

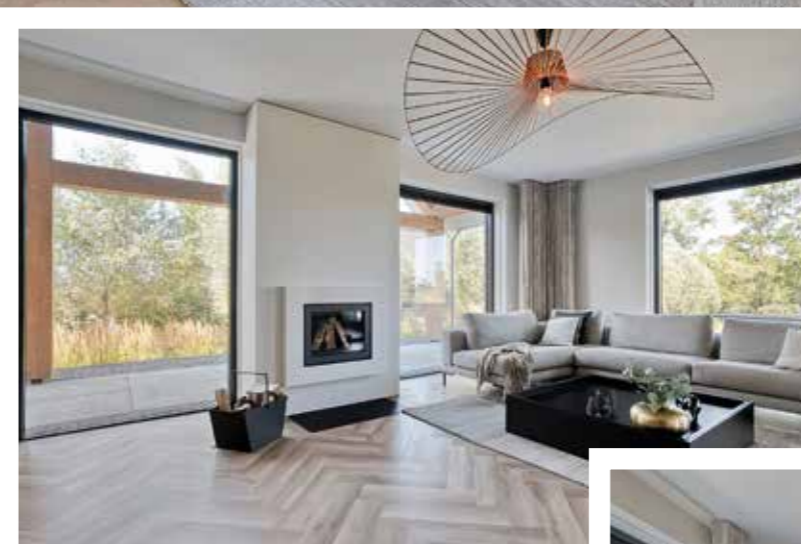
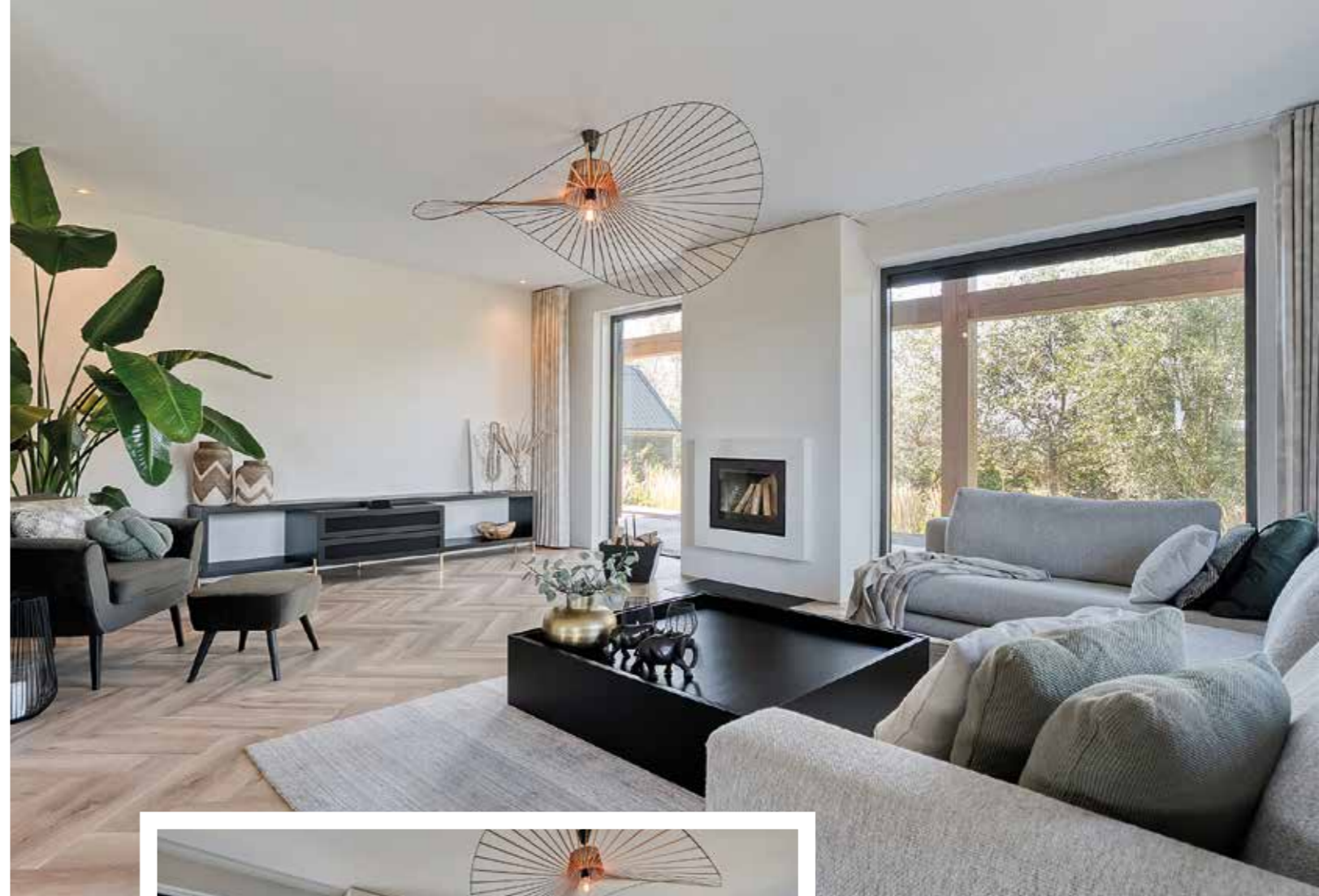


Eetkamer

Aan de voorzijde van de woning bevindt zich de grote eetkamer, licht en ruimtelijk en met voldoende ruimte voor een royale eettafel.

Keuken

De hal staat in open verbinding met de indrukwekkende living, waar het kook- en spoel-eiland centraal in de ruimte staat. De sfeervolle living verrast je met licht en openheid. Er zijn twee verdiept geplaatste kastenwanden, die niet alleen veel bergruimte bieden, maar ook plaats bieden aan de diverse inbouwapparatuur. Zo is er een kookplaat met geïntegreerde afzuiging, twee (combi)ovens, een koelkast, vaatwasmachine en een Quooker. Een schuifpui in de keuken opent naar het rondom gelegen terras.



Woonkamer

Aan de achterzijde de zitkamer, met een sfeervolle open haard. Grote raampartijen halen het landschap naar binnen en maken dat wonen en buitenleven hier moeiteloos in elkaar overlopen.

Hoofdslaapkamer

verdieping

De overloop geeft toegang tot vier (slaap)kamers, een separaat toilet en de badkamer. Vanaf de overloop is met een vlizotrap een ruime bergzolder bereikbaar.

De hoofdslaapkamer, gelegen aan de voorzijde, strekt zich uit over de volle breedte van de woning en heeft een vrije hoogte tot in de nok. De royale raampartij met maatwerk shutters geeft hier een adembenemend uitzicht over het Zwarte Water.



Slaapkamer

verdieping

Aan de achterzijde liggen nog twee slaapkamers.



Badkamer verdieping

De luxe badkamer is ingericht met een vrijstaand ligbad, een wastafelmeubel met twee waskommen en een royale inloopdouche voorzien een dubbele douche. Dankzij de twee grote dakramen boven het ligbad voelt elk badmoment bijzonder; van de ochtendzon die binnenvalt tot een avond onder de sterren.



Slaap- en werkkamer verdieping

Centraal op de verdieping een extra kamer, momenteel in gebruik als werkkamer.



Tuin

De tuin ligt lager dan de woning, onder dijkniveau, waardoor er een natuurlijke beschutting ontstaat.



Tuin en terras

Direct grenzend aan de woning liggen de terrassen, omsloten door borders met struiken en siergrassen, die beschutte plekken creëert om in alle rust te genieten.





 **Terras voor- en achterzijde**





Omgeving

Hier woon je in alle rust, op een unieke plek langs het Zwarte Water, waar de dijk zich uitstrekt en je blik eindeloos ruimte krijgt. Voor de woning zie je vooral fietsers voorbijrijden; het autoverkeer is schaars en de stilte van het landschap overheerst.

Ondanks de serene ligging aan de dijk woon je hier niet afgelegen. Met de fiets bereik je binnen een kwartier de supermarkt in het historische Hasselt, met de auto of fiets sta je in dezelfde tijd in het moderne winkelcentrum van Stadshagen. Ook de historische binnenstad van Zwolle ligt binnen handbereik. Hier vind je het beste van twee werelden: de rust van het buitenleven en de voorzieningen van de stad binnen handbereik.



Straatbeeld en voortuin/oprit

Het royale perceel van ruim 2.000 m² is ingericht met een brede voortuin, een zijtuin en volop ruimte om meerdere auto's op eigen terrein te parkeren.

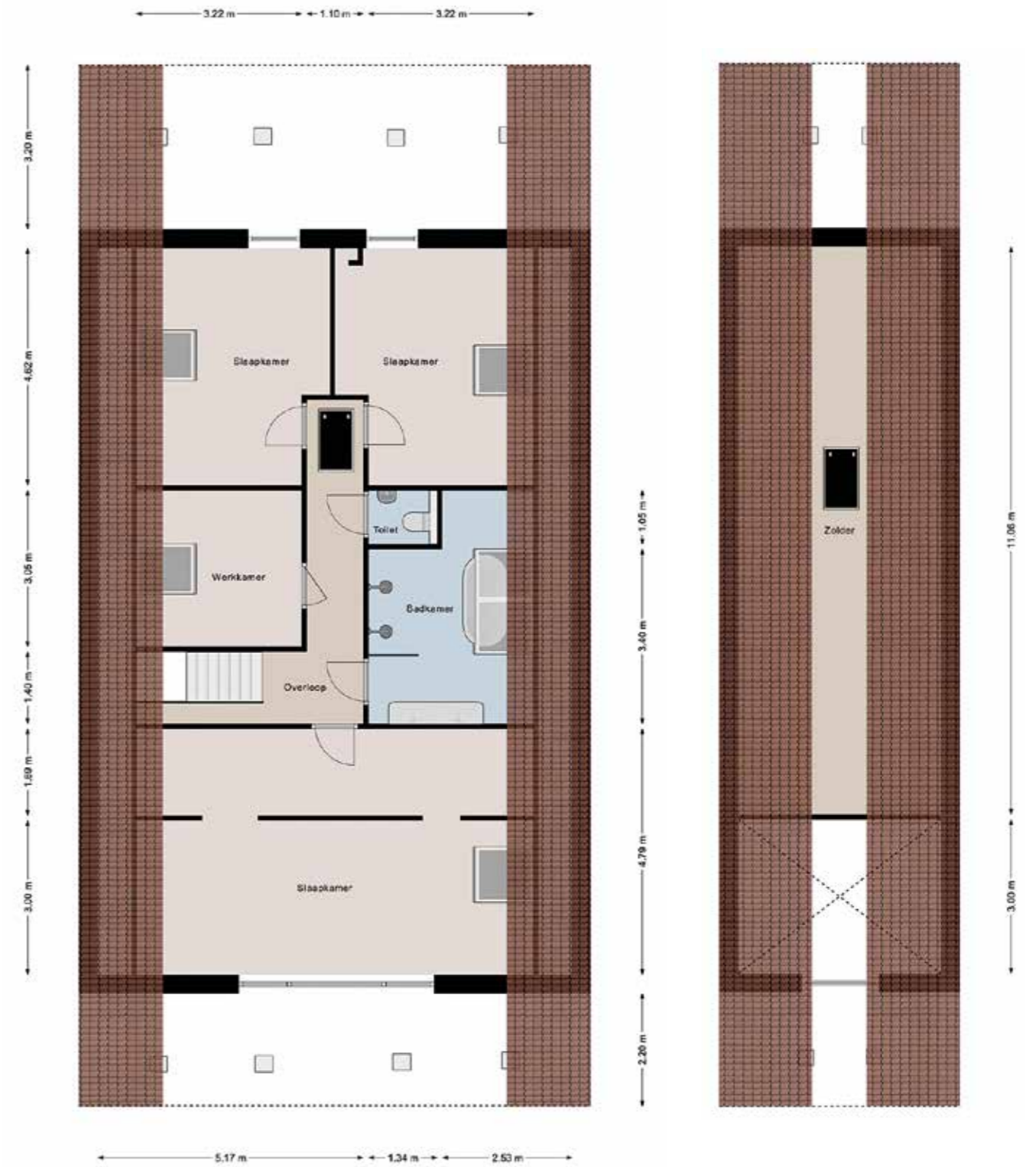
Plattegrond

begane grond



Plattegronden

verdieping en zolder



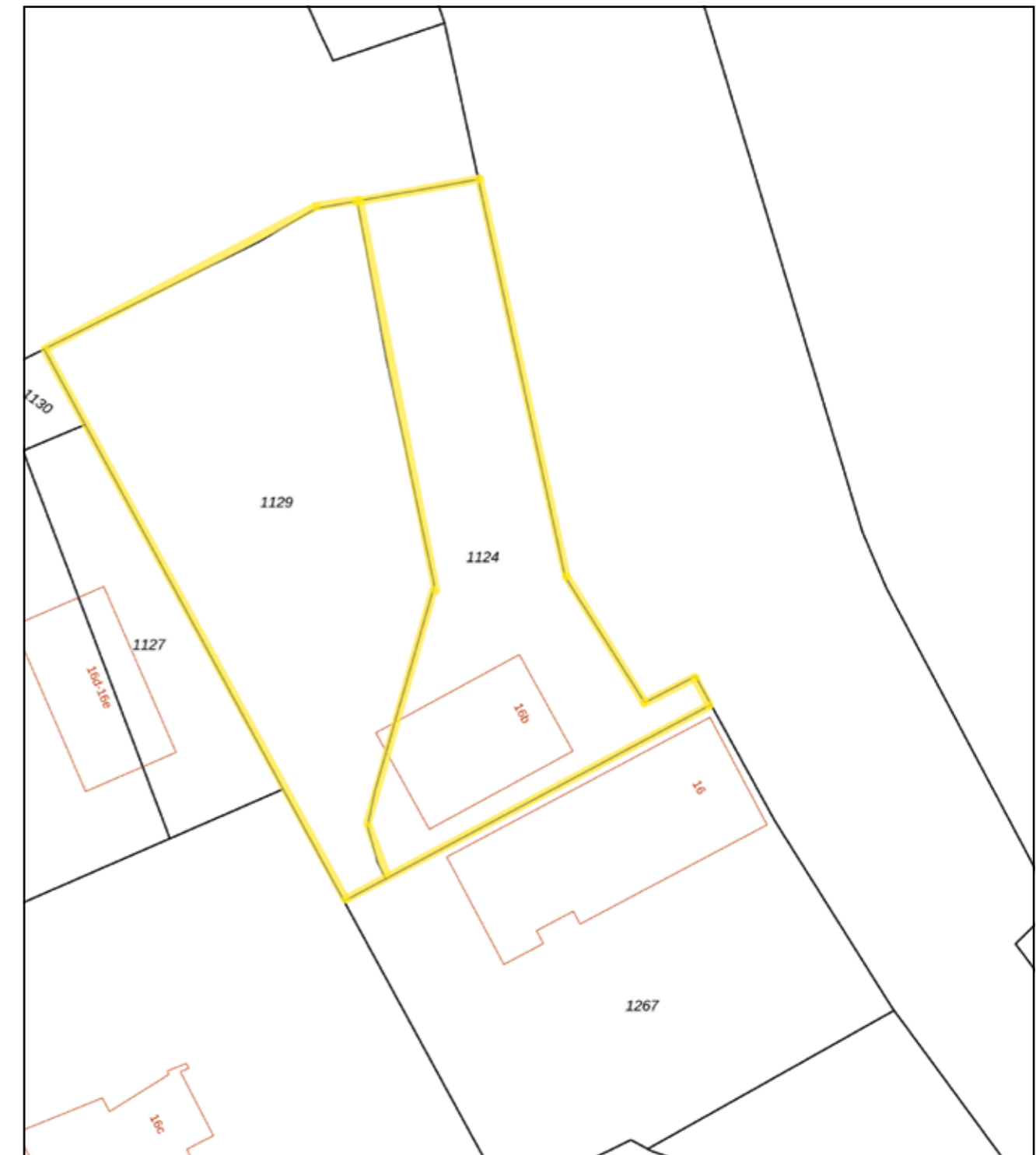
Kenmerken



Bouwjaar	: 2021
Woonoppervlakte	: Circa 226m ²
Overig in pandige ruimte	: Circa 12m ²
Gebouwgebonden buitenruimte	: Circa 54m ²
Inhoud woning	: Circa 884m ³
Perceeloppervlakte	: 2027m ²
Aantal kamers	: 5 (waarvan 3 slaapkamers)
Type woning	: Vrijstaande woning
Type parkeergelegenheid	: In pandige garage en op eigen terrein
Type berging	: In pandig
Ligging hoofdtuin	: Noordwest
Achterom aanwezig	: Ja
Isolatievormen	: Volledig geïsoleerd
Soort verwarming	: Warmtepomp, vloerverwarming en houtkachel
Type / bouwjaar	: Nefit EnviLine IDU Monoblock 5-9E / 2021
Warm water installatie	: Warmtepomp
Overige installaties	: Warmte-terug-wininstallatie : Besproeiingsinstallatie tuin
Energie label	: A+++
Energiebesparende voorzieningen	: 17 zonnepanelen
Binnenonderhoud	: Uitstekend
Buitenonderhoud	: Uitstekend
Vraagprijs	: € 1.650.000,-- kosten koper
Aanvaarding	: in overleg

Deze documentatie is met zorg samengesteld. Mochten er toch onvolkomenheden in voorkomen, dan kunnen daar geen rechten aan worden ontleend. Indien tot koop wordt overgegaan werkt ons kantoor met een bankgarantie/waarborgsom van 10% van de koopsom.

Kadastrale kaart



12345
25
Deze kaart is noordgericht
Perceelnummer
Huisnummer
Vastgestelde kadastrale grens
Voorlopige kadastrale grens
Administratieve kadastrale grens
Bebouwing

Schaal 1: 500

Kadastrale gemeente Hasselt
Sectie G
Perceel 1124

Voor een eensluidend uittreksel, geleverd op [redacted]
De bewaarder van het kadaster en de openbare registers

Aan dit uittreksel kunnen geen betrouwbare maten worden ontleend.
De Dienst voor het kadaster en de openbare registers behoudt zich de intellectuele eigendomsrechten voor, waaronder het auteursrecht en het databankenrecht.





EDWIN
**VAN VILSTEREN
MAKELAARS**

Thorbeckegracht 21 | 8011 VM Zwolle | (038) 460 76 90
info@evvmakelaars.nl | www.evvmakelaars.nl

