



DE WAARDE VAN RIJSWIJK

NVM MAKELAARS & TAXATEURS



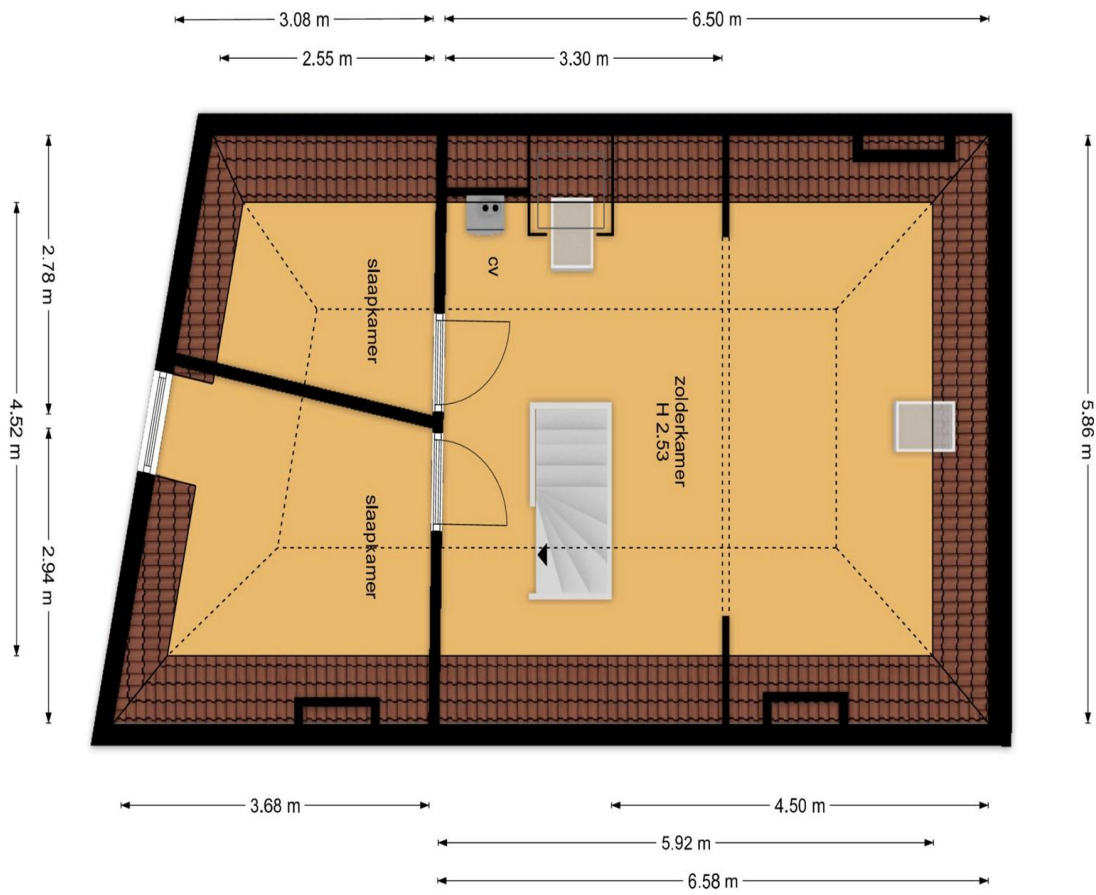
Beeklaan 226 en 226A
Den Haag







3e verdieping





Bent u opzoek naar een woning waar u kunt samenwonen of toch "apart" samenwonen? Of zoekt u een woning met de mogelijkheid voor dubbele bewoning en veel klus mogelijkheden? Dan zijn de twee appartementen aan de Beeklaan 226 en 226A wellicht iets voor u! Tezamen vormt heeft deze ruime bovenwoning maar liefst een gebruiksoppervlakte wonen van 180m², is gelegen op de eerste, tweede en derde verdieping en beschikt o.a. over een zonnig dakterras. De woning is gelegen nabij de hoek van de gezellige (winkel) Weimarstraat op de grens Regentessekwartier en Valkenboskwartier. De Weimarstraat kenmerkt zich als een gezellige en lange winkelstraat met een grote diversiteit aan winkels en restaurants die is gelegen tussen de Koningin Emma-kade en de Valkenboskade.

Entree op de begane grond; trappenhuis naar de eerste verdieping (nr 226): overloop; gang; woon-/eetkamer ensuite; voorzijkamer; achterkamer met douche en wastafel; wasruimte; toilet; vaste kast met opstelplaats C.V.-ketel; dichte keuken met eenvoudige inrichting;

tweede verdieping (nr 226A): overloop; woon-/slaapkamer; voorzijkamer; achterkamer met vaste kasten en douche; toegang naar het zonnig dakterras (zuidwesten); dichte keuken; toilet; bergkast;

derde verdieping: ruime overloop/kamer met opstelplaats C.V.-ketel; 2 voorkamers.

De woning(en) dient inwendig te worden gemoderniseerd naar de huidige wensen en eisen van deze tijd.

Aanvullende informatie

- gebruiksoppervlakte wonen circa 180 m²
- oppervlakte dakterras circa 9 m²
- dubbele bewoning mogelijk
- mogelijkheid voor juridische splitsing
- nummer 226 energielabel C
- nummer 226A energielabel F
- dubbele meterkast en gasmeter aanwezig
- dubbele C.V.-ketel aanwezig;
- gelegen op eigen grond
- gelegen in gemeentelijk beschermd stadsgezicht
- ouderdoms-, asbest-, niet-bewonings- en "as is where is" -clausule van toepassing
- oplevering per direct

De Waarde van Rijswijk beschikt uiteraard over nadere informatie van dit object. Indien u hier prijs op stelt kunt u contact opnemen 070 – 26 00 160 of een email sturen naar info@dewaardevanrijswijk.nl.

Deze vrijblijvende en globale informatie is met uiterste zorg samengesteld maar voor de juistheid ervan kan geen aansprakelijkheid worden aanvaard, noch kan aan de vermelde gegevens enig recht worden ontleend.

Nassaukade 1 F001, 2281 XA Rijswijk • (070) 26 00 160 • info@dewaardevanrijswijk.nl



/dewaardevanrijswijk



@ WaardeRijswijk

WWW.DEWAARDEVANRIJSWIJK.NL

