



HET WITTE PAARD

KLEURRIJK WONEN IN ZELHEM





HET WITTE PAARD

KLEURRIJK WONEN IN ZELHEM

Laat de teugels vieren en kies voor rust, ruimte en vrijheid in Het Witte Paard in het gezellige dorpshart van Zelhem. Een sfeervol nieuwbouwplan met 37 comfortabele appartementen in vier karaktervolle gebouwen. De markt, winkels en horeca vindt u om de hoek, een groen park is uw achtertuin. Alles wat het leven zo prettig maakt, komt hier samen: de charme van het dorp, de luxe van nieuwbouw en het gemak van alles dichtbij. Een plek met een verleden, die uitnodigt tot een kleurrijke toekomst. Welkom thuis in Het Witte Paard.

INHOUD

Zelhem. Natuurlijk Achterhoeks.	p. 08	Gebouw C: Camarillo	p. 40
Een plan dat past bij Zelhem	p. 15	<i>Verdiepingslagen</i>	p. 44
Wordt het Appaloosa, Pinto, Camarillo of Palomino	p. 16	<i>Type C1</i>	p. 46
Gebouw A: Appaloosa	p. 18	<i>Type C2</i>	p. 47
<i>Verdiepingslagen</i>	p. 22	<i>Type C3</i>	p. 48
<i>Type A1</i>	p. 24	<i>Type C4</i>	p. 49
<i>Type A2</i>	p. 25	<i>Type C4</i>	p. 50
<i>Type A3</i>	p. 26	Gebouw D: Palomino	p. 52
<i>Type A4</i>	p. 27	<i>Verdiepingslagen</i>	p. 56
<i>Type A5</i>	p. 28	<i>Type D1</i>	p. 58
<i>Type A6</i>	p. 29	<i>Type D2</i>	p. 59
Gebouw B: Pinto	p. 30	De voordelen van nieuwbouw	p. 62
<i>Verdiepingslagen</i>	p. 34	De stille kracht van duurzame energie uit de bodem	p. 63
<i>Type B1</i>	p. 36	Keuken en sanitair	p. 64
<i>Type B2</i>	p. 37	Stap voor stap op weg naar uw nieuwe woning	p. 66
<i>Type B3</i>	p. 38	Colofon	p. 70
<i>Type B4</i>	p. 39		



“Wonen in Het Witte Paard is kiezen voor kleur in uw leven. Een plek waar dorpse gezelligheid, moderne luxe en natuurlijke rust samenkomen. In het hart van Zelhem, met alles dichtbij en het groen aan uw voeten. Hier begint elke dag met ruimte, comfort en een glimlach.”



ZELHEM. NATUURLIJK ACHTERHOEKS

Zelhem en omgeving hebben u veel te bieden; natuur en nuchterheid, historie en gezelligheid, stilte en samenzijn. Geen haast, geen drukte. Hier is het leven nog zoals het bedoeld is. U woont hier in een écht Achterhoeks dorp, omringd door weilanden, houtwallen, bossen en landgoederen. Een plek waar het buitenleven lonkt.

Tijd om op pad te gaan

In de omgeving is van alles te zien, te doen en te ontdekken. Wandelaars en fietsers vinden hier eindeloze routes, zoals het beroemde Pieterpad dat dwars door het landschap slingert. Of maak een ontspannen rondje door het Pelikaanbos, een charmant minibos op loopafstand van het dorpshart.

Verhalen en ontmoetingen

Cultuur en historie vindt u onder meer in Museum Smedekinck, waar u het vroegere leven op het Achterhoekse platteland beleeft. Of volg de tegelroute langs zeventien plekken met een bijzonder verhaal. Wie liever het terras opzoekt, vindt in en rond het centrum genoeg keus.

Rustig wonen, goed bereikbaar

Zelhem ligt heerlijk rustig, maar toch centraal. Doetinchem is met de auto bereikbaar in 10 minuten, net als de A18 richting Arnhem. Ook richting Zutphen, Lochem en Winterswijk bent u zo onderweg. Bushaltes bevinden zich op loopafstand van uw woning, met directe verbindingen naar omliggende dorpen en steden.



HET KLOPPEND HART VAN DE ACHTERHOEK

Zelhem is een dorp met karakter. Geen stadse drukte, wel alle voorzieningen dichtbij. Hier vindt u winkels, horeca, een bibliotheek, basisscholen en een gezondheidscentrum. Alles op loopafstand van uw appartement.

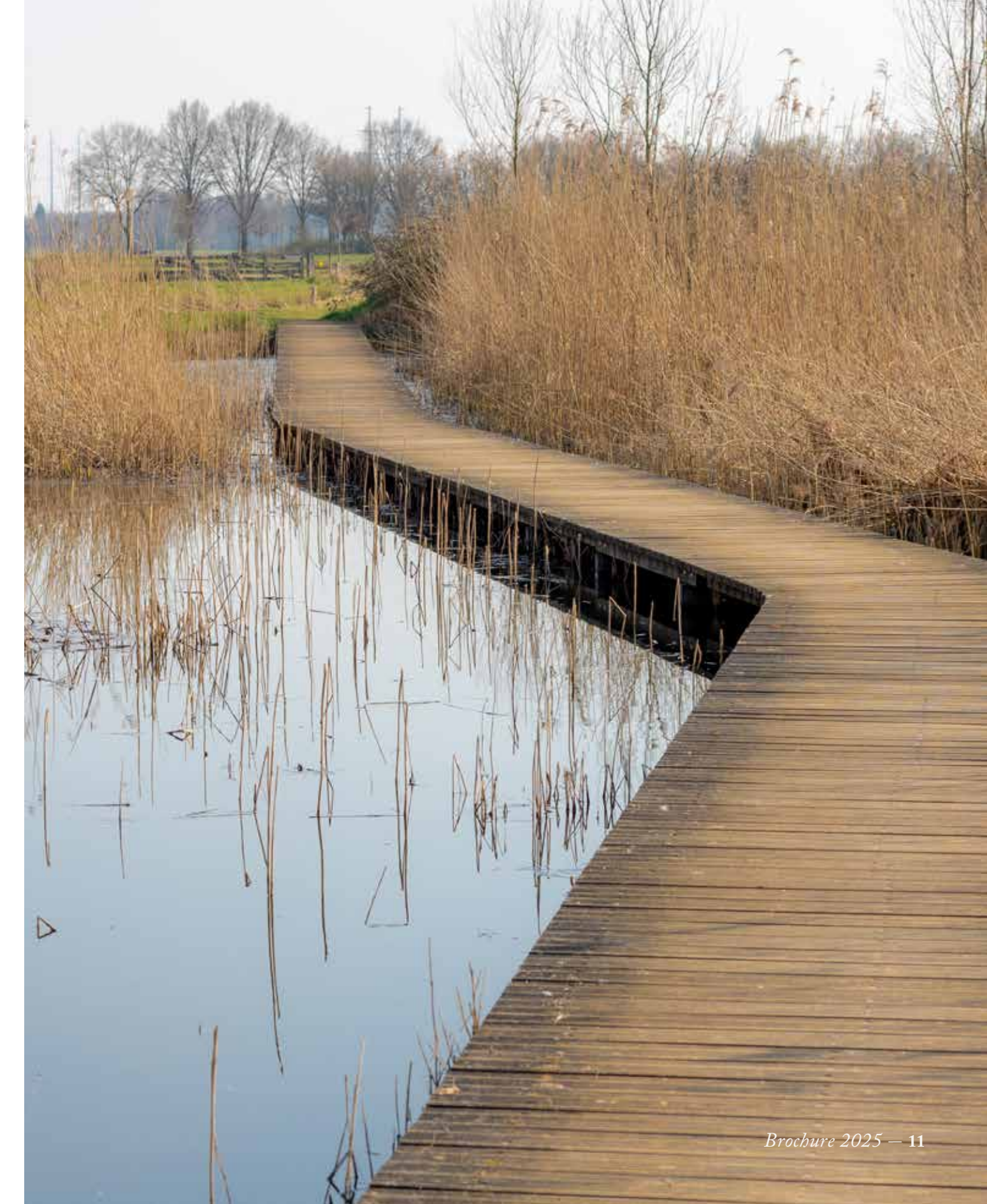
Dorps, knus en levendig

Het centrum is compact, overzichtelijk en vooral gezellig. De markt vormt het bruisende middelpunt, omringd door terrassen en winkels. U haalt er verse bloemen, een broodje bij de bakker of een ijsje bij Gelateria ATTRAVERSO. En blijft u iets

langer hangen, dan is er altijd wel een terrasstoel vrij.

Een dorp dat klopt

Zelhem is meer dan een fijne plek om te wonen. Het is een dorp waar mensen elkaar kennen, groeten en helpen. Waar het leven niet stilstaat, maar ook niet gejaagd is. Of u nu jong bent of al wat langer meegaat: in Zelhem vindt u precies die mix van levendigheid en rust die wonen in een dorp zo aangenaam maakt.





DE VOGELVLUCHT



EEN PLAN DAT PAST BIJ ZELHEM

Het Witte Paard wordt gerealiseerd aan de Ruurloseweg, midden in het dorps hart van Zelhem. Deze fraaie zichtlocatie vroeg om een goed doordacht plan dat past bij de sfeer van het dorp. In nauwe samenspraak met de gemeente Bronckhorst, omwonenden en andere geïnteresseerden werd een plan ontwikkeld dat tot in detail aansluit bij de directe omgeving.

Kleinschalige appartementengebouwen

Het Witte Paard bestaat uit vier kleinschalige appartementengebouwen met elk verschillende twee- en driekamerappartementen. De gebouwen hebben elk hun eigen architectuur, maar passen qua uitstraling erg goed bij elkaar én bij de bebouwing in de directe omgeving. Dankzij het dorpse aanzicht van de gebouwen lijkt het alsof ze er altijd al gestaan hebben.

WORDT HET APPALOOSA, PINTO, CAMARILLO OF PALOMINO?

Vier gebouwen, 37 appartementen, eindelijk veel woonplezier. Dat is wat u mag verwachten van wonen in Het Witte Paard. De gebouwen hebben elk de naam van een paardenras gekregen. Kleurrijke rassen, zoals de vosbruine Appaloosa, de bruin-witte Pinto, de sneeuw witte Camarillo en de goudkleurige Palomino.

Volop keus

U heeft de keuze uit twee- en driekamerappartementen, variërend in grootte van 59 m² tot 133 m². Elk appartement heeft een ruim balkon en wordt opgeleverd inclusief sanitair en tegelwerk. Een keuken kunt u zelf uitzoeken. Uw appartement wordt

gasloos opgeleverd waarbij een bodemwarmtepomp zorgt voor de verwarming en koeling in uw appartement. Daarbij is uw appartement goed geïsoleerd en gebouwd met duurzame materialen.

Groene woonomgeving

Vanuit uw appartement in Het Witte Paard kijkt u aan alle kanten uit over de groene omgeving. Aan de zijde van de Ruurloseweg bevindt zich een klein plantsoen met fraaie oude bomen. Aan de achterzijde en tussen de gebouwen in bevindt zich een parkje waarin het heerlijk wandelen en ontspannen is. Wie heeft er nog een tuin nodig?



GEBOUW A - APPALOOSA



GEBOUW B - PINTO



GEBOUW C - CAMARILLO



GEBOUW D - PALOMINO



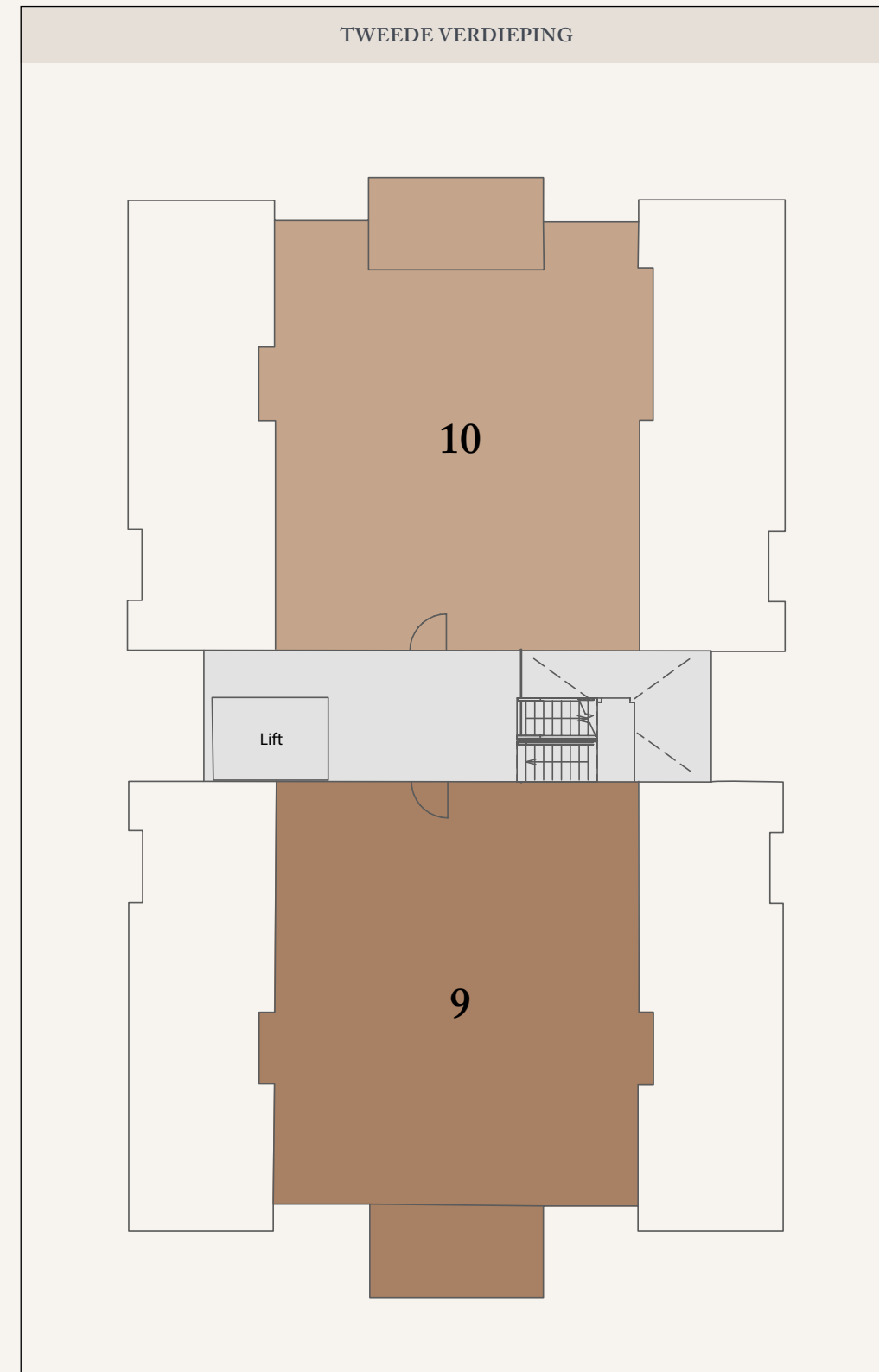
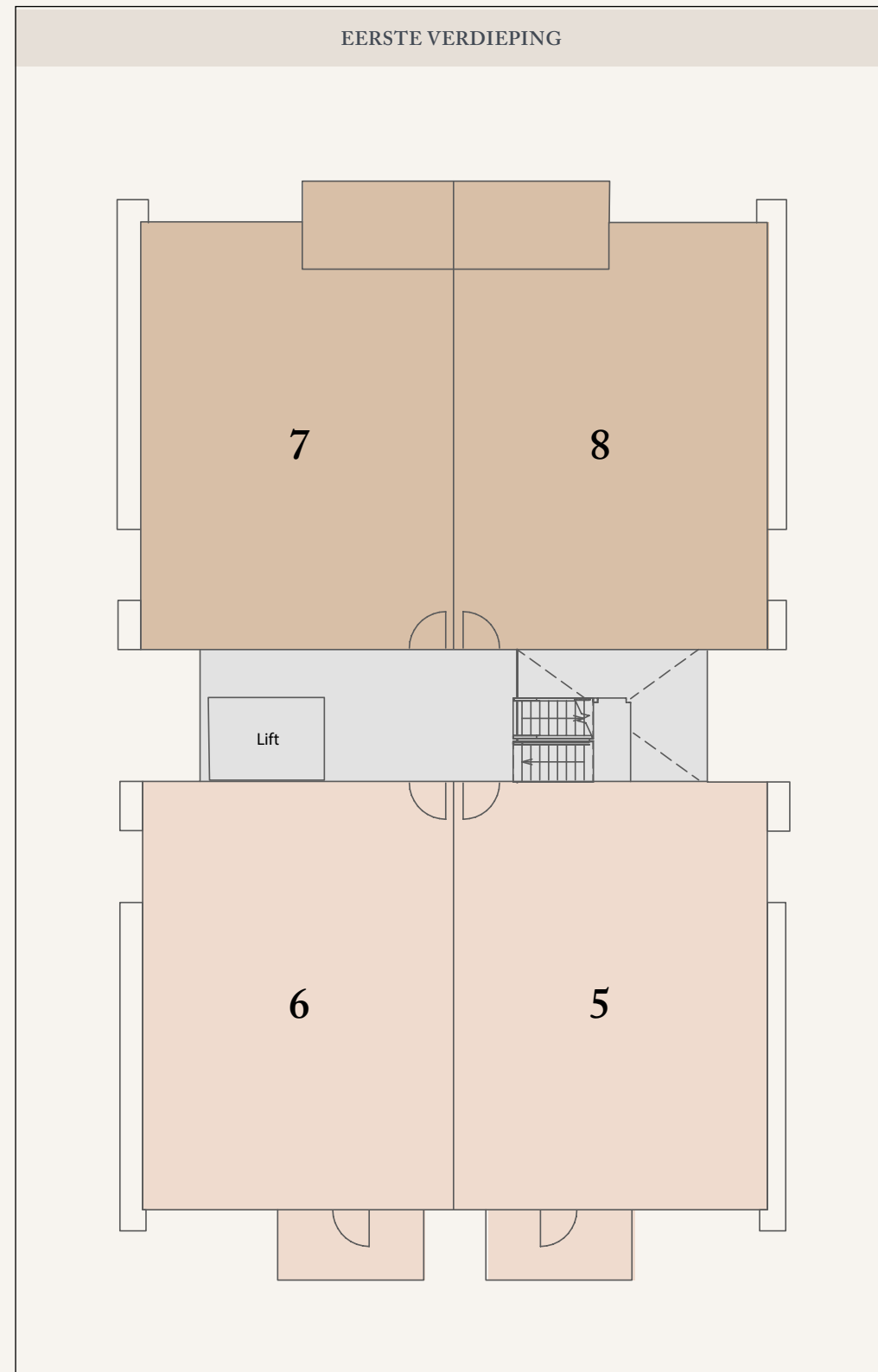
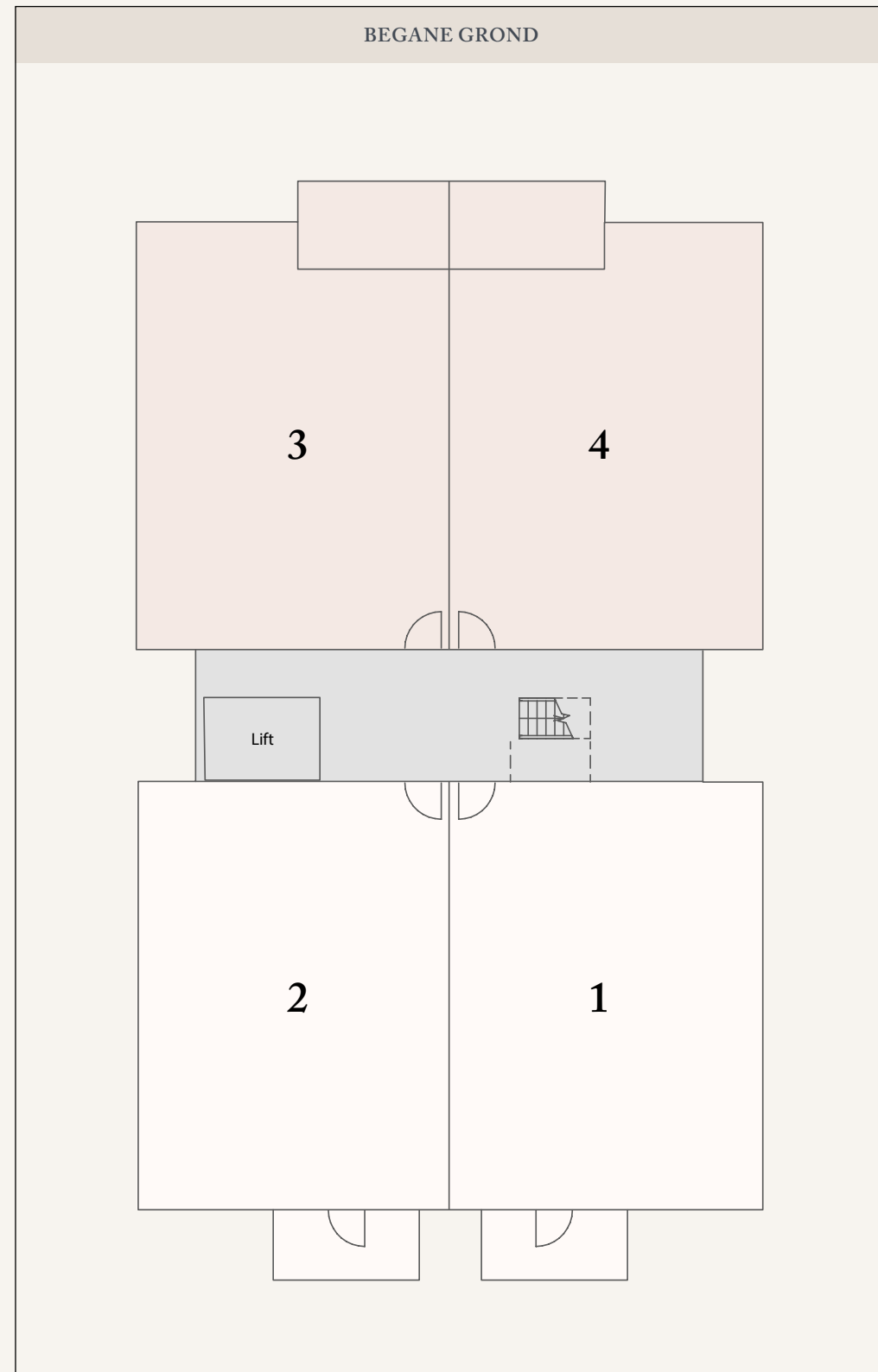




WONEN IN APPALOOSA

GEBOUW A

Een paard met stippen, vlekken en verrassingen: dat is de Appaloosa. Wit met zwarte of bruine patronen, elke vacht is uniek. Soms gespikkeld als een luipaard, soms als een sterrenhemel. Stoer én sportief, met een stevig lijf en een speelse kop.



TYPE A1

Begane grond

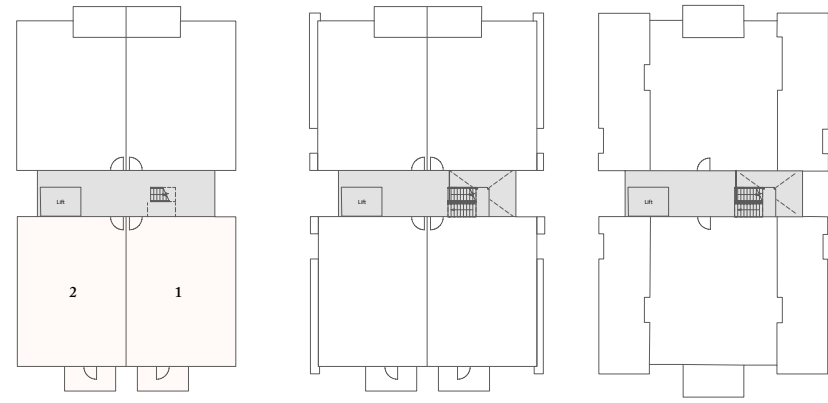
Geniet van een zonnige woonkamer met open keuken, een ruime slaapkamer en een fijne buitenruimte op het westen. Een heerlijk compact appartement.

BOUWNUMMERS:

1 en 2

SPECIFICATIES:

- Woonoppervlak: 68,3 m²
- Oppervlakte terras: 6,5 m²
- Ligging terras: op het westen
- Slaapkamers: 1
- Berging: inpandig in appartement
- Gemeenschappelijke buitenberging voor fietsen



Begane grond

1^e verdieping

2^e verdieping



schaal: 1:100

Afgebeeld is bouwnummer 1. Bouwnummer 2 is gespiegeld ten opzichte van de getoonde plattegrond.



schaal: 1:100

Afgebeeld is bouwnummer 3. Bouwnummer 4 is gespiegeld ten opzichte van de getoonde plattegrond.

TYPE A2

Begane grond

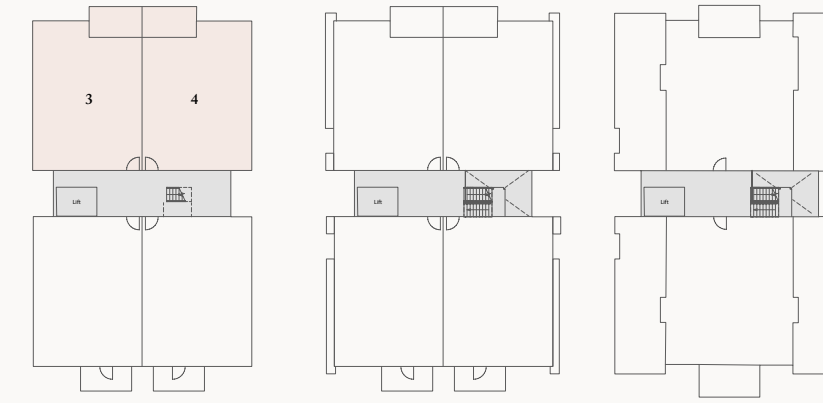
Dit fijne tweekamerappartement valt op door het balkon dat deels ook een loggia is. Extra sfeervol en een heerlijke plek voor uw ochtendkoffie.

BOUWNUMMERS:

3 en 4

SPECIFICATIES:

- Woonoppervlak: 63,7 m²
- Oppervlakte terras: 9 m²
- Ligging terras: op het oosten
- Slaapkamers: 1
- Berging: inpandig in appartement
- Gemeenschappelijke buitenberging voor fietsen



Begane grond

1^e verdieping

2^e verdieping

TYPE A3

Eerste verdieping

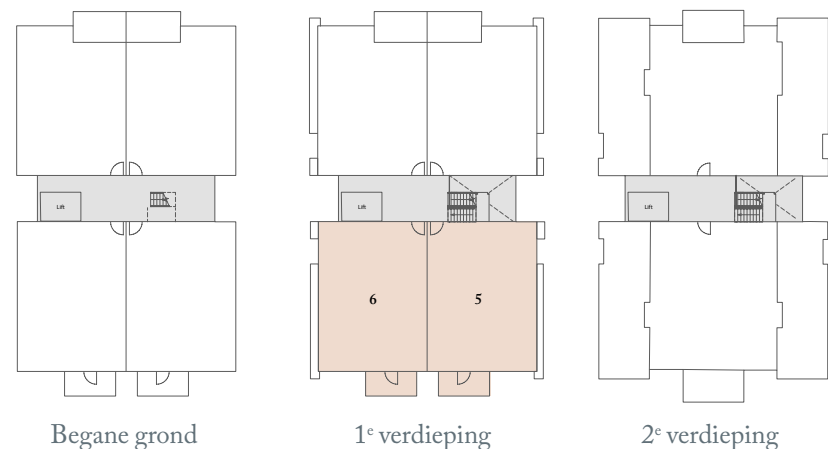
Alleen of met z'n tweeën? In dit appartement geniet u van een grote woonkamer, een complete badkamer, een slaapkamer en een balkon op het westen.

BOUWNUMMERS:

5 en 6

SPECIFICATIES:

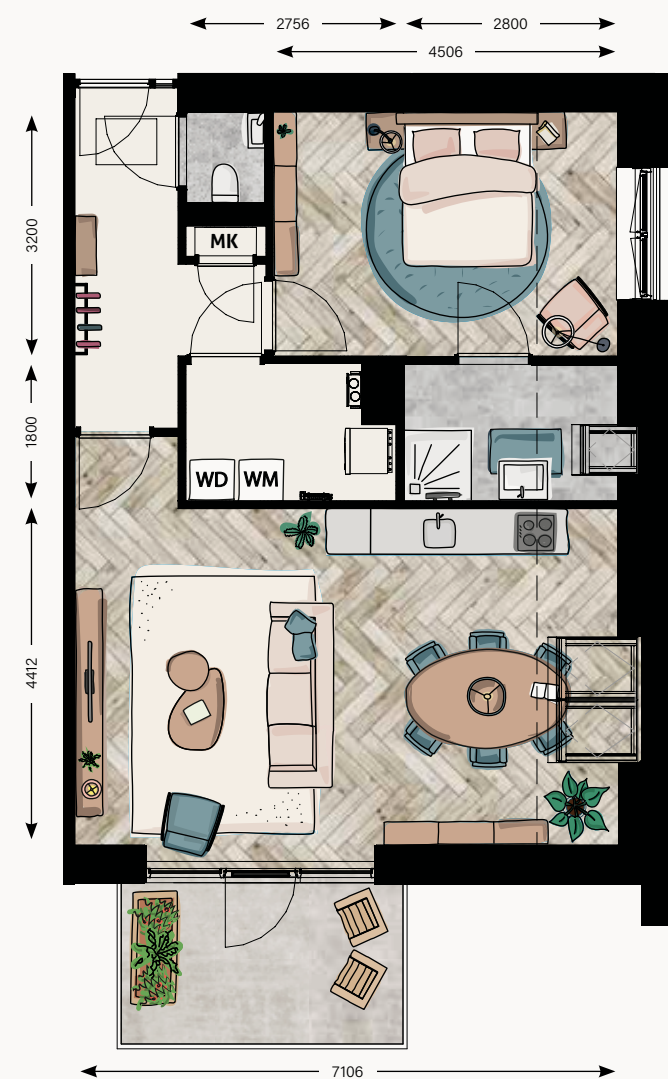
- Woonoppervlak: 68,3 m²
- Oppervlakte balkon: 7,7 m²
- Ligging balkon: op het westen
- Slaapkamers: 1
- Berging: inpandig in appartement
- Gemeenschappelijke buitenberging voor fietsen



Begane grond

1^e verdieping

2^e verdieping



schaal: 1:100

Afgebeeld is bouwnummer 5. Bouwnummer 6 is gespiegeld ten opzichte van de getoonde plattegrond.



schaal: 1:100

Afgebeeld is bouwnummer 7. Bouwnummer 8 is gespiegeld ten opzichte van de getoonde plattegrond.

TYPE A4

Eerste verdieping

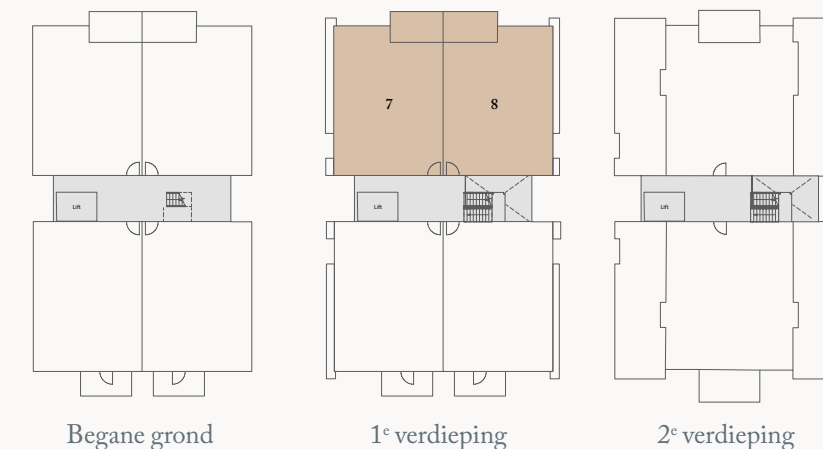
Geniet van volop wooncomfort en een gezellige leefruimte in dit compacte appartement op de 1^e verdieping grond van gebouw Appaloosa.

BOUWNUMMERS:

7 en 8

SPECIFICATIES:

- Woonoppervlak: 63,7 m²
- Oppervlakte balkon: 7,7 m²
- Ligging balkon: op het oosten
- Slaapkamers: 1
- Berging: inpandig in appartement
- Gemeenschappelijke buitenberging voor fietsen



Begane grond

1^e verdieping

2^e verdieping

TYPE A5

Tweede verdieping

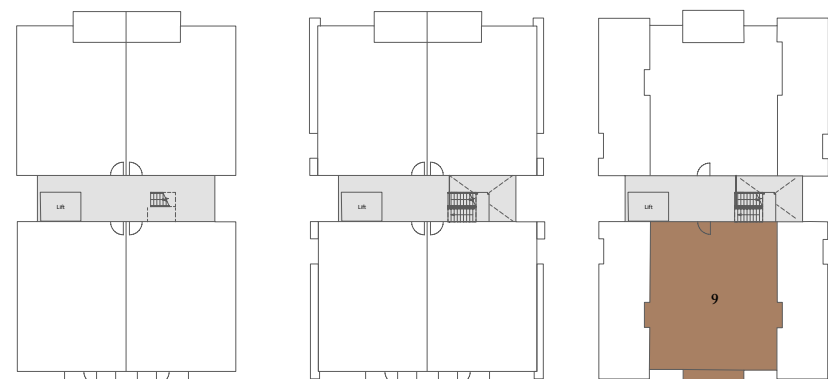
Wat een heerlijk penthouse is dit. Hier geniet u van extra leefruimte en veel lichtinval dankzij de grote raampartijen en de dakkapel. Het balkon ligt op het westen.

BOUWNUMMER:

9

SPECIFICATIES:

- Woonoppervlak: 80,1 m²
- Oppervlakte balkon: 8,7 m²
- Ligging balkon: op het westen
- Slaapkamers: 1
- Berging: inpandig in appartement
- Gemeenschappelijke buitenberging voor fietsen



Begane grond

1^e verdieping

2^e verdieping



schaal: 1:100



schaal: 1:100

TYPE A6

Tweede verdieping

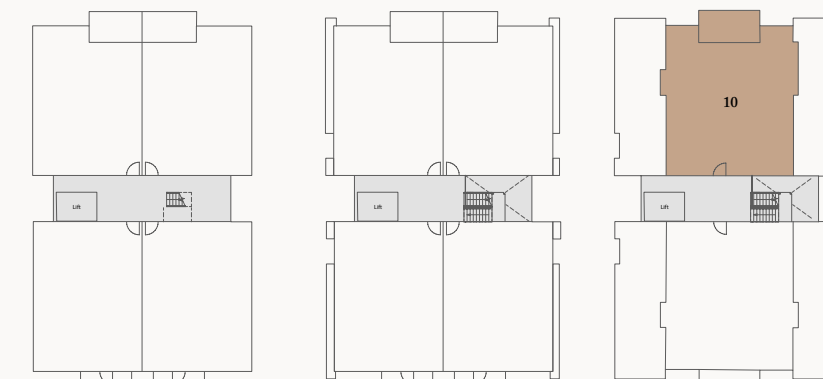
De kroon op gebouw Appaloosa, dat is dit comfortabel penthouse zeker. Lekker ruim en licht met een heerlijk balkon op het oosten met uitzicht over het park.

BOUWNUMMER:

10

SPECIFICATIES:

- Woonoppervlak: 75,5 m²
- Oppervlakte balkon: 8,7 m²
- Ligging balkon: op het oosten
- Slaapkamers: 1
- Berging: inpandig in appartement
- Gemeenschappelijke buitenberging voor fietsen



Begane grond

1^e verdieping

2^e verdieping

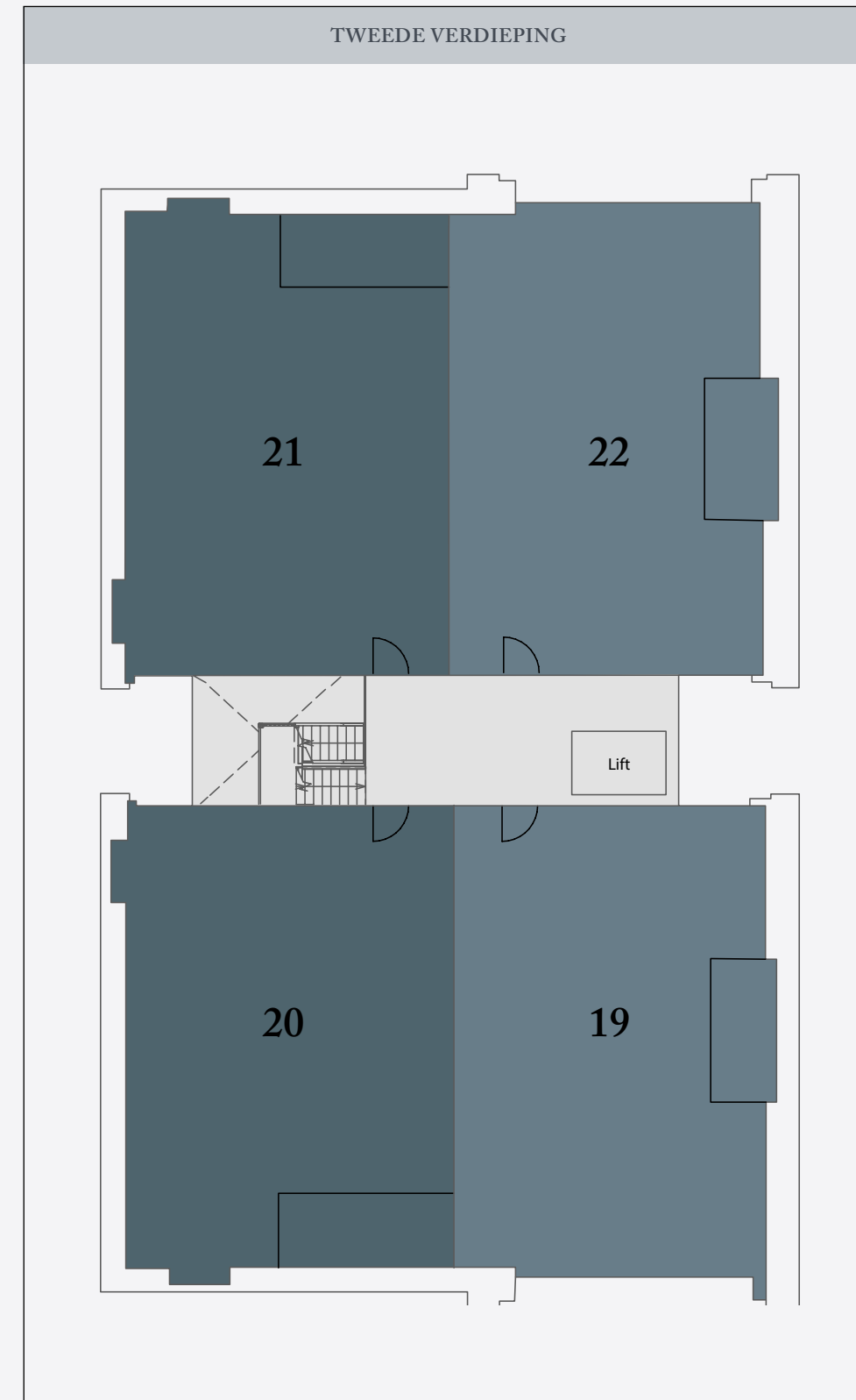
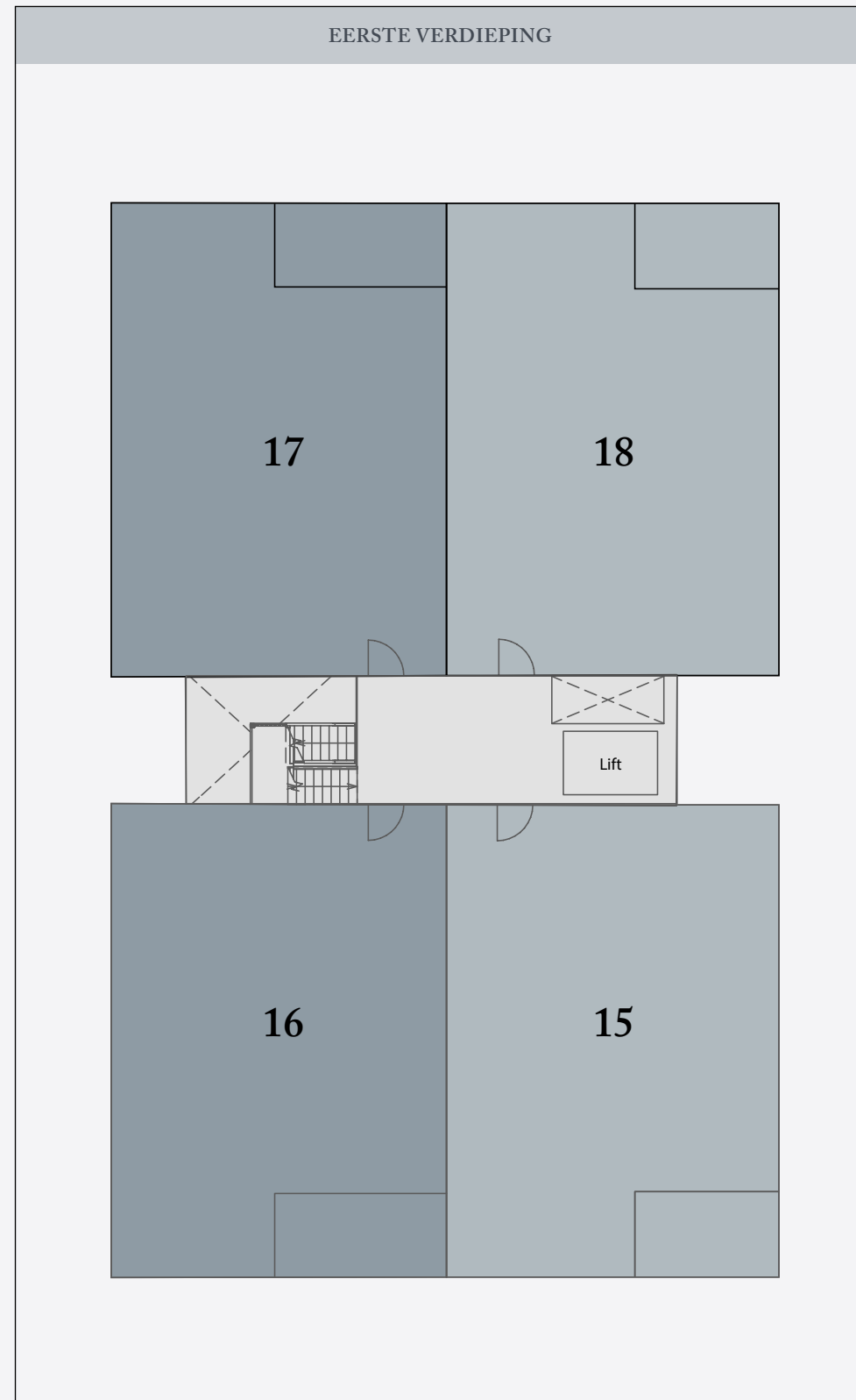




WONEN IN PINTO

GEBOUW B

Betoverend bont: de stoere Pinto werd al door de indianen omarmd vanwege zijn bijzondere kleurenpatroon. Dit veelzijdige ras, met zijn charmante persoonlijkheid, heeft een unieke aantrekkingskracht vanwege zijn interessante geschiedenis en aanpassingsvermogen. Zijn bonte vacht maakt 'm een plaatje. Van strijdpard tot trouwe vriend, vriendelijk, leergierig en intelligent, een ras om van te houden.



TYPE B1

Begane grond & eerste verdieping

Mag het een maatje meer zijn? Kies dan voor een van deze vier appartementen. Ze hebben twee slaapkamers en een fijne loggia, grenzend aan de woonkamer.

BOUWNUMMERS:

11, 14, 15 en 18

SPECIFICATIES:

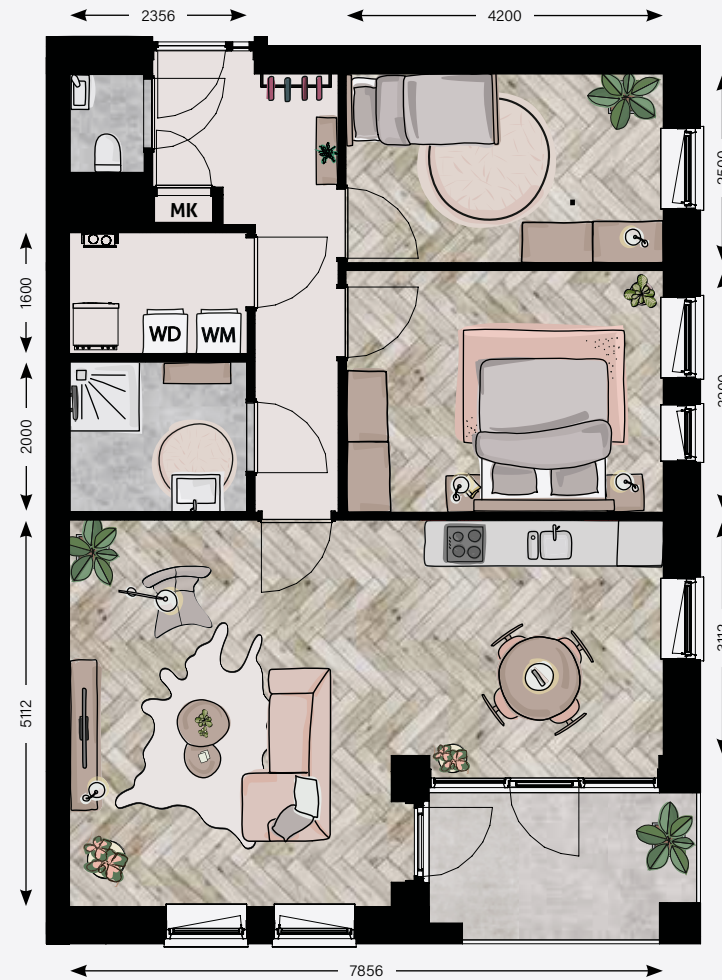
- Woonoppervlak: 79,3 m²
- Oppervlakte balkon / terras: 7,4 m²
- Ligging balkon / terras: op het oosten of het westen
- Slaapkamers: 2
- Berging: inpandig in appartement
- Gemeenschappelijke buitenberging voor fietsen



Begane grond

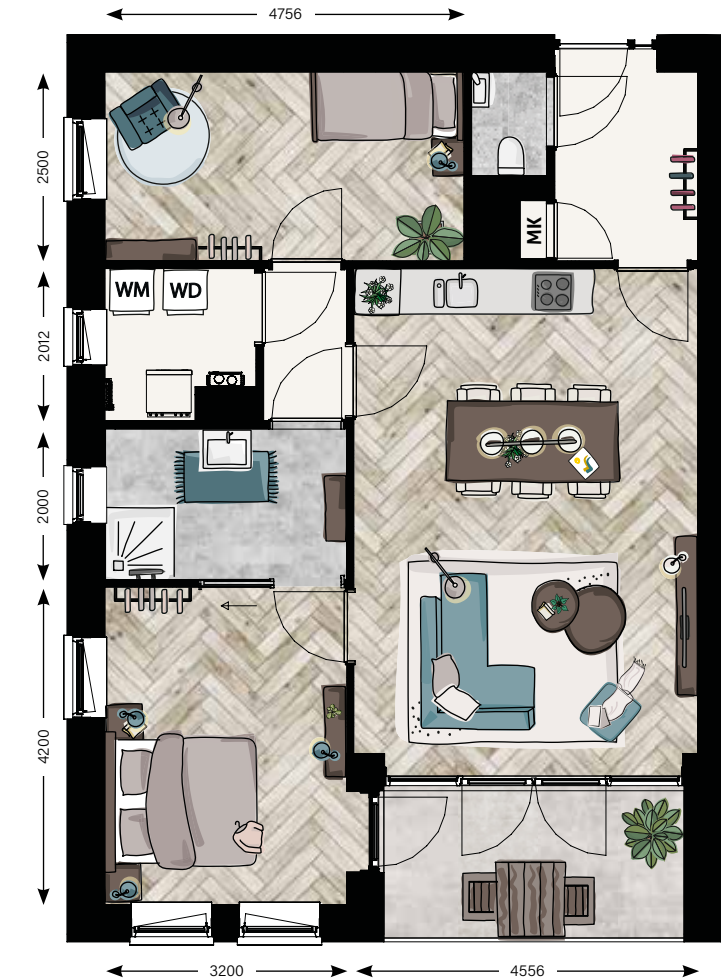
1^e verdieping

2^e verdieping



schaal: 1:100

Afgebeeld zijn bouwnummers 11 en 15.
Bouwnummers 14 en 18 zijn gespiegeld ten opzichte van de getoonde plattegrond.



schaal: 1:100

Afgebeeld zijn bouwnummers 12 en 16.
Bouwnummers 13 en 17 zijn gespiegeld ten opzichte van de getoonde plattegrond.

TYPE B2

Begane grond & eerste verdieping

Deze ruime appartementen vallen op door hun loggia die zowel via de woonkamer als grote slaapkamer bereikbaar is. Hier geniet u van heel veel comfortabele leefruimte.

BOUWNUMMERS:

12, 13, 16 en 17

SPECIFICATIES:

- Woonoppervlak: 77,2 m²
- Oppervlakte balkon / terras: 8,2 m²
- Ligging balkon / terras: op het oosten of het westen
- Slaapkamers: 2
- Berging: inpandig in appartement
- Gemeenschappelijke buitenberging voor fietsen



Begane grond

1^e verdieping

2^e verdieping

TYPE B3

Tweede verdieping

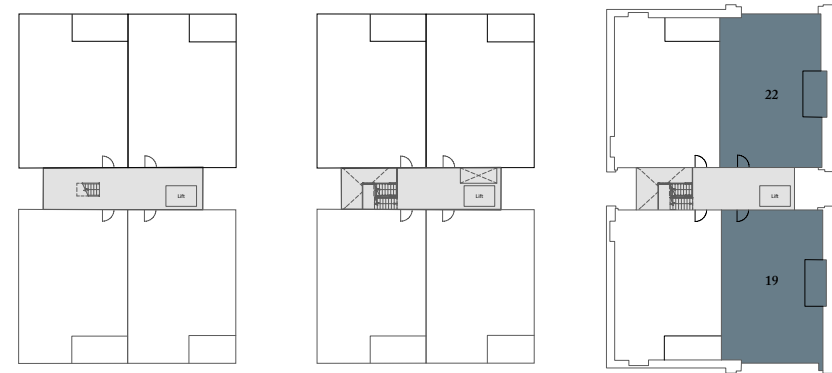
Bent u op zoek naar een heel compleet, zonnig appartement met een fraaie loggia op het zuiden? Dan zullen deze ruime driekamerappartementen u zeker aanspreken.

BOUWNUMMERS:

19 en 22

SPECIFICATIES:

- Woonoppervlak: 77,6 – 79,9 m²
- Oppervlakte balkon: 6 - 7,4 m²
- Ligging balkon: op het zuiden
- Slaapkamers: 2
- Berging: inpandig in appartement
- Gemeenschappelijke buitenberging voor fietsen



Begane grond

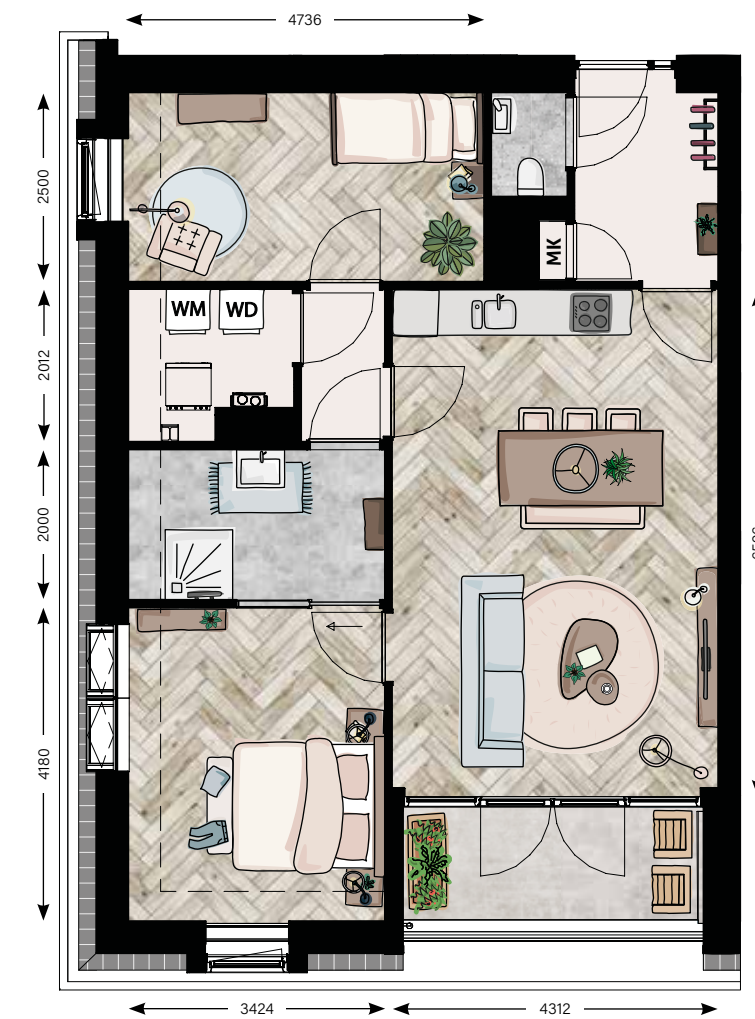
1^e verdieping

2^e verdieping



schaal: 1:100

Afgebeeld is bouwnummer 19. Bouwnummer 22 is gespiegeld ten opzichte van de getoonde plattegrond.



schaal: 1:100

Afgebeeld is bouwnummer 20. Bouwnummer 21 is gespiegeld ten opzichte van de getoonde plattegrond.

TYPE B4

Tweede verdieping

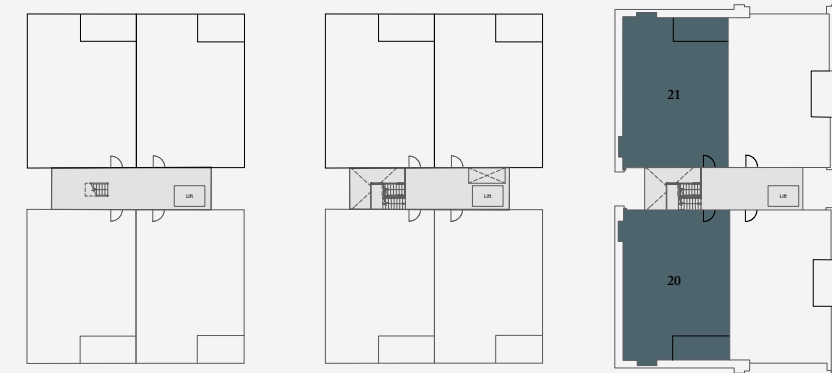
Met twee slaapkamers kunt u alle kanten op. Logeerkamer, hobbykamer of werkruimte? U bepaalt. Rust, ruimte en comfort typeren deze driekamerappartementen.

BOUWNUMMERS:

20 en 21

SPECIFICATIES:

- Woonoppervlak: 72,9 – 78,4 m²
- Oppervlakte balkon: 8 m²
- Ligging balkon: op het oosten of het westen
- Slaapkamers: 2
- Berging: inpandig in appartement
- Gemeenschappelijke buitenberging voor fietsen



Begane grond

1^e verdieping

2^e verdieping

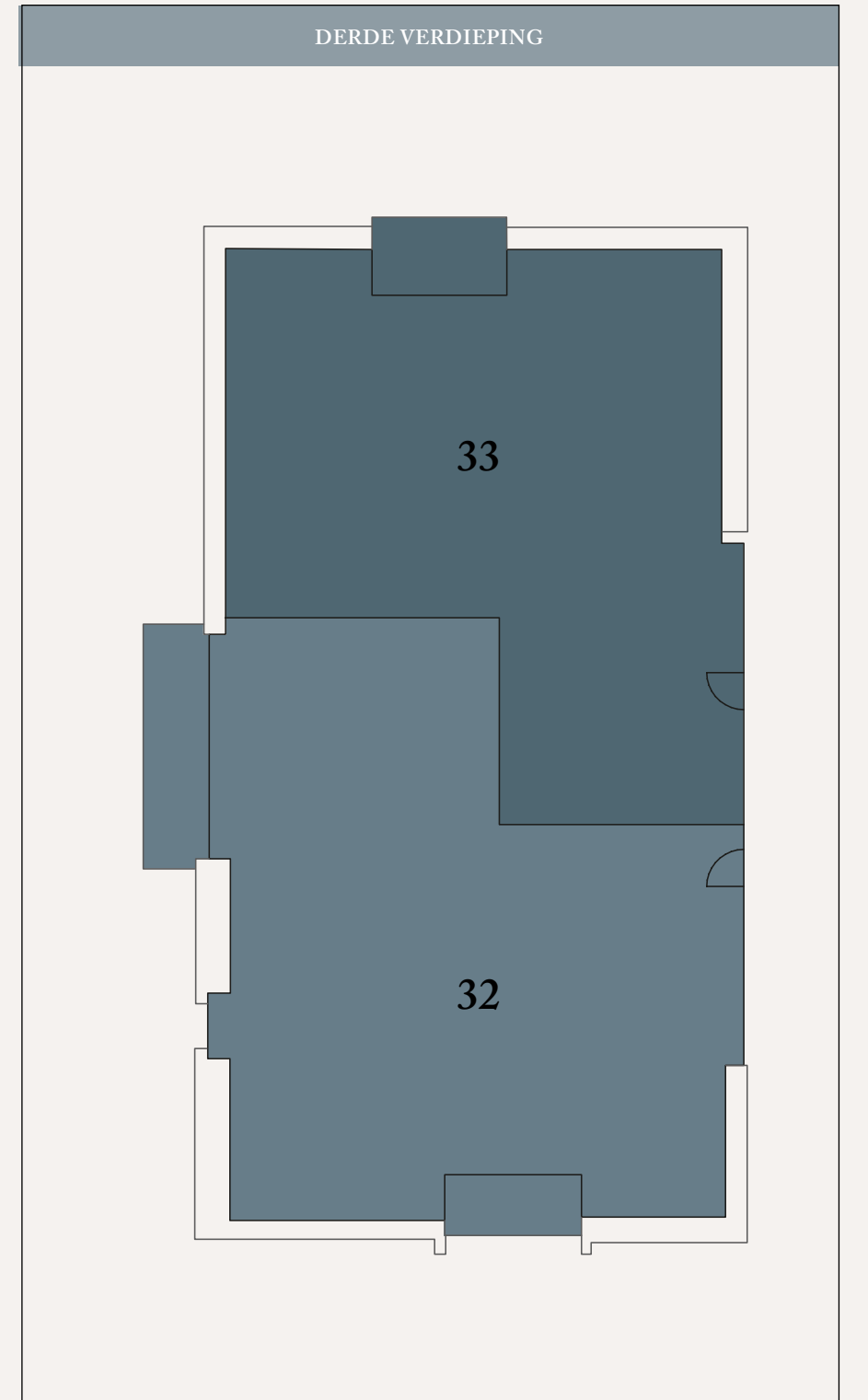
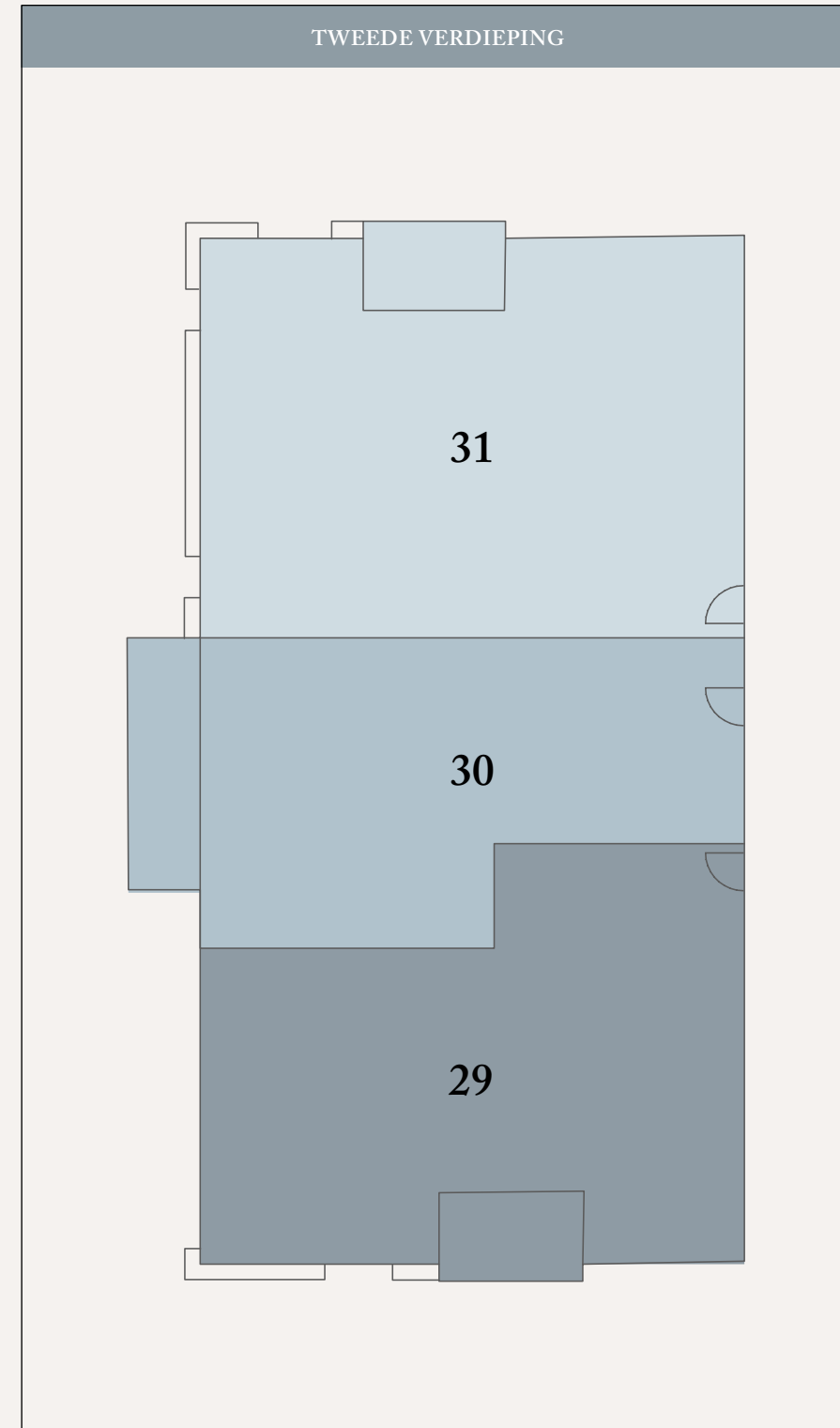
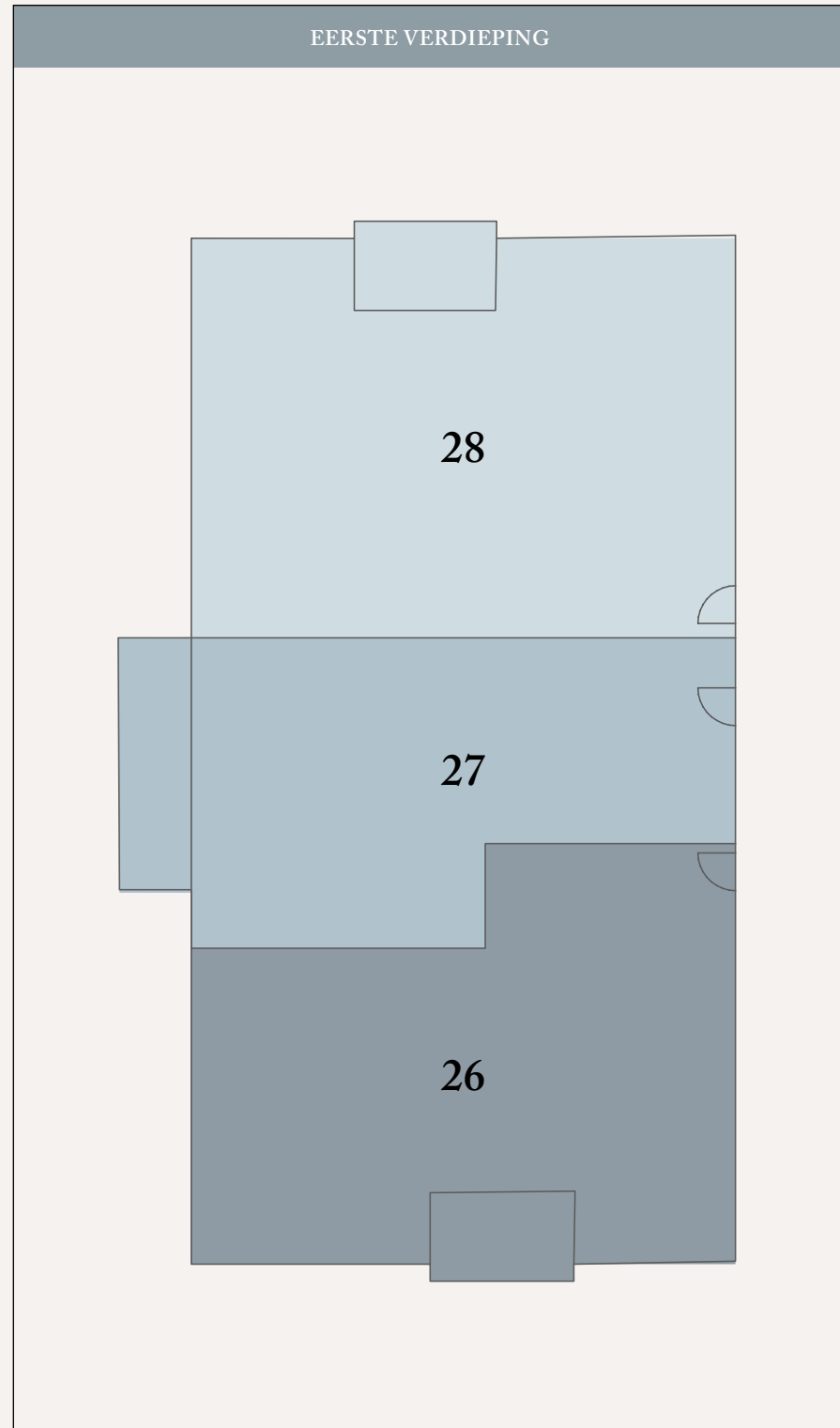
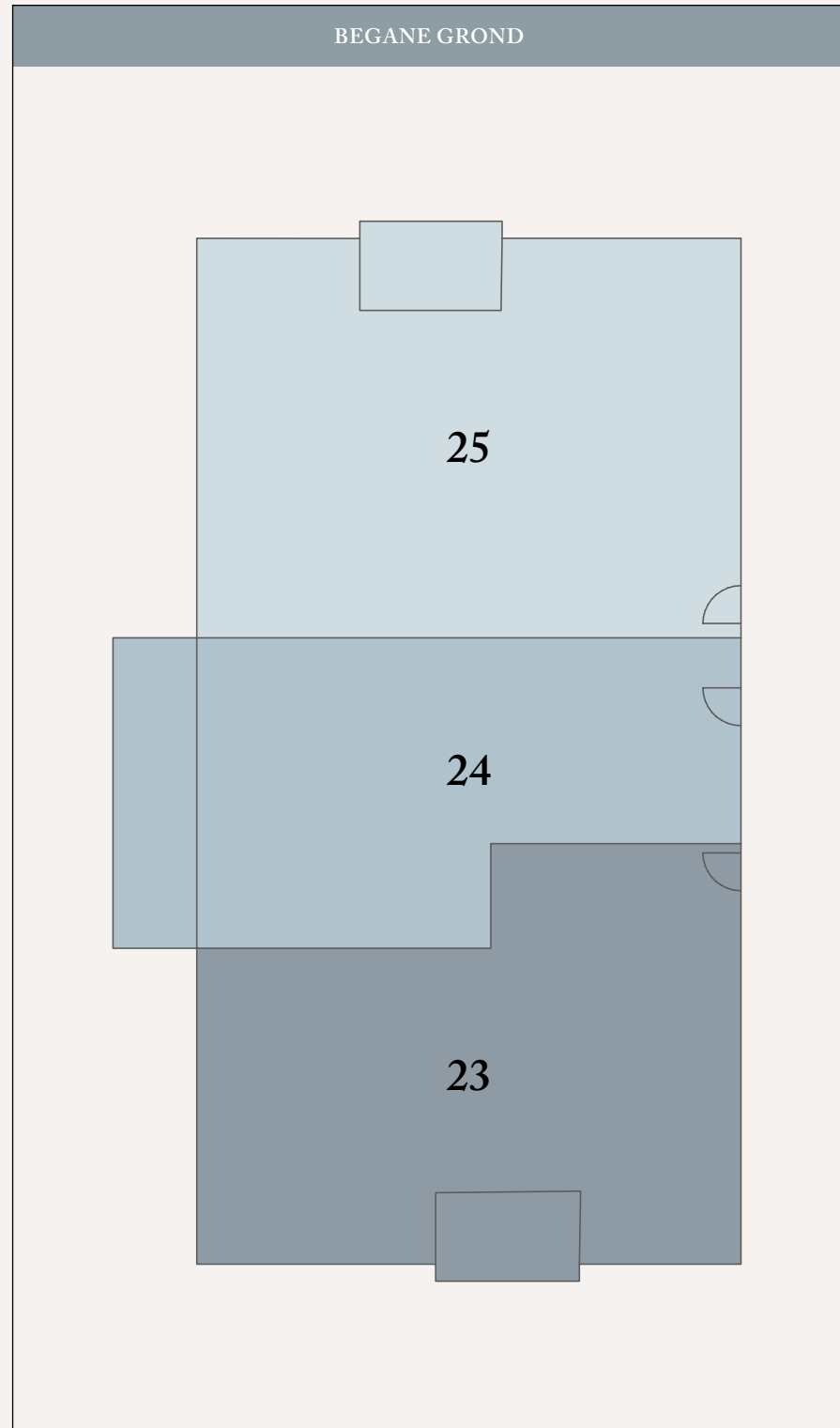




WONEN IN CAMARILLO

GEBOUW C

Wit, witter, Camarillo. Dit zeldzame Amerikaanse ras schittert in zuiver sneeuwwit, van manen tot staart. Geen vlek, geen schimmel: dit is écht wit vanaf de geboorte. Elegant en zeldzaam, met een fiere tred en allure. Een levend sprookjespaard. De perfecte naam voor dit gebouw dat, als referentie aan de historie van deze locatie, in wit is opgetrokken.



TYPE C1

Begane grond, eerste & tweede verdieping

Deze royale driekamerappartementen bieden volop leefruimte. Fijn is het grote balkon op het westen waar u kunt genieten van de avondzon.

BOUWNUMMERS:

23, 26 en 29

SPECIFICATIES:

- Woonoppervlak: 90,6 m²
- Oppervlakte balkon / terras: 6,3 m²
- Ligging balkon / terras: op het westen
- Slaapkamers: 2
- Berging: inpandig in appartement
- Gemeenschappelijke buitenberging voor fietsen



Begane grond

1^e verdieping

2^e verdieping

3^e verdieping



schaal: 1:100



schaal: 1:100

TYPE C2

Begane grond, eerste & tweede verdieping

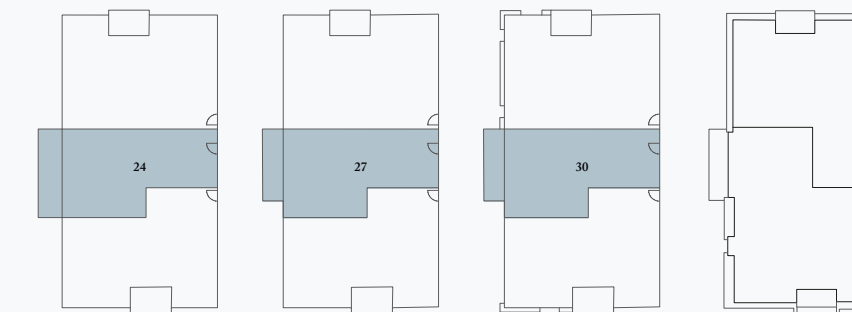
Deze drie lekker compacte tweekamerappartementen zijn ideaal voor stellen die op zoek zijn naar extra wooncomfort. Het brede balkon biedt volop ruimte voor een gezellige loungeset.

BOUWNUMMERS:

24, 27 en 30

SPECIFICATIES:

- Woonoppervlak: 73,2 m²
- Oppervlakte balkon / terras: 9,5 - 16 m²
- Ligging balkon / terras: op het noorden
- Slaapkamers: 2
- Berging: inpandig in appartement
- Gemeenschappelijke buitenberging voor fietsen



Begane grond

1^e verdieping

2^e verdieping

3^e verdieping

TYPE C3

Begane grond, eerste & tweede verdieping

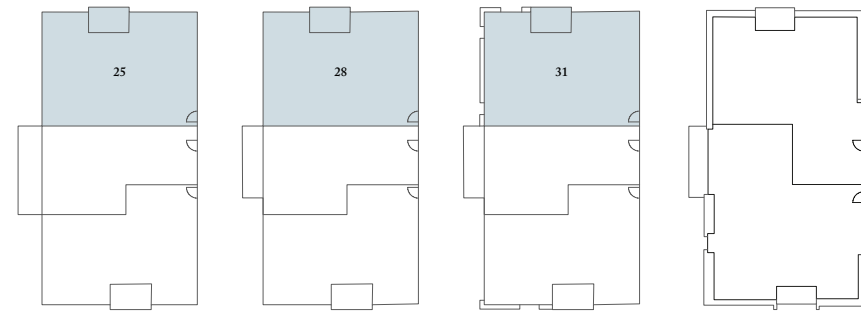
Wat lekker veel leefruimte bieden deze appartementen. Twee slaapkamers, een ruime living met open keuken een mooi balkon maken uw thuis helemaal compleet.

BOUWNUMMERS:

25, 28 en 31

SPECIFICATIES:

- Woonoppervlak: 100,8 m²
- Oppervlakte balkon / terras: 6,3 m²
- Ligging balkon / terras: op het oosten
- Slaapkamers: 2
- Berging: inpandig in appartement
- Gemeenschappelijke buitenberging voor fietsen



Begane grond 1^e verdieping 2^e verdieping 3^e verdieping



schaal: 1:100



schaal: 1:100

TYPE C4

Derde verdieping

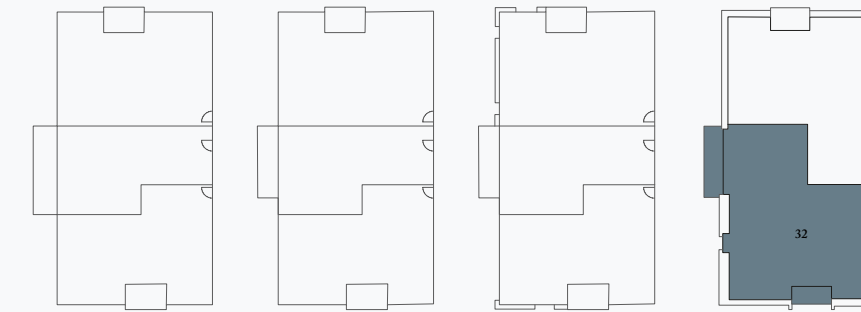
Dit geweldige penthouse is het grootste appartement in gebouw Camarillo. Het heeft naast twee slaapkamers en een ruime woonkamer met open keuken, maar liefst twee fijne balkons.

BOUWNUMMER:

32

SPECIFICATIES:

- Woonoppervlak: 133,4 m²
- Oppervlakte balkon / terras: 15,8 m²
- Ligging balkon: op het westen en het noorden
- Slaapkamers: 2
- Berging: inpandig in appartement
- Gemeenschappelijke buitenberging voor fietsen



Begane grond 1^e verdieping 2^e verdieping 3^e verdieping

TYPE C5

Derde verdieping

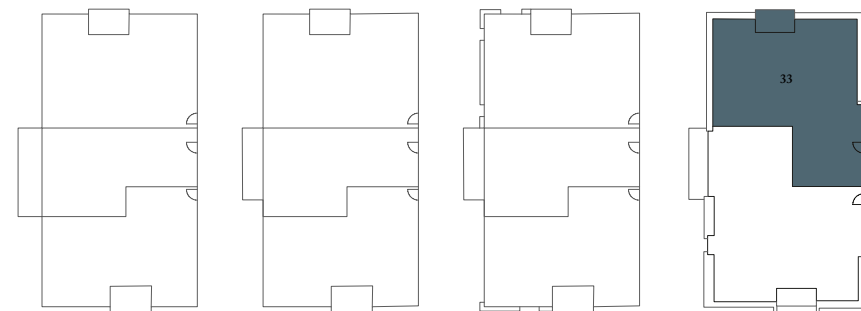
Alles klopt aan dit penthouse met twee slaapkamers en een balkon op het oosten. Geniet van volop rust, leefruimte, comfort en een heerlijk uitzicht over de omgeving.

BOUWNUMMERS:

33

SPECIFICATIES:

- Woonoppervlak: 118,3 m²
- Oppervlakte balkon / terras: 6,3 m²
- Ligging balkon: op het oosten
- Slaapkamers: 2
- Berging: inpandig in appartement
- Gemeenschappelijke buitenberging voor fietsen



Begane grond

1^e verdieping

2^e verdieping

3^e verdieping



schaal: 1:100



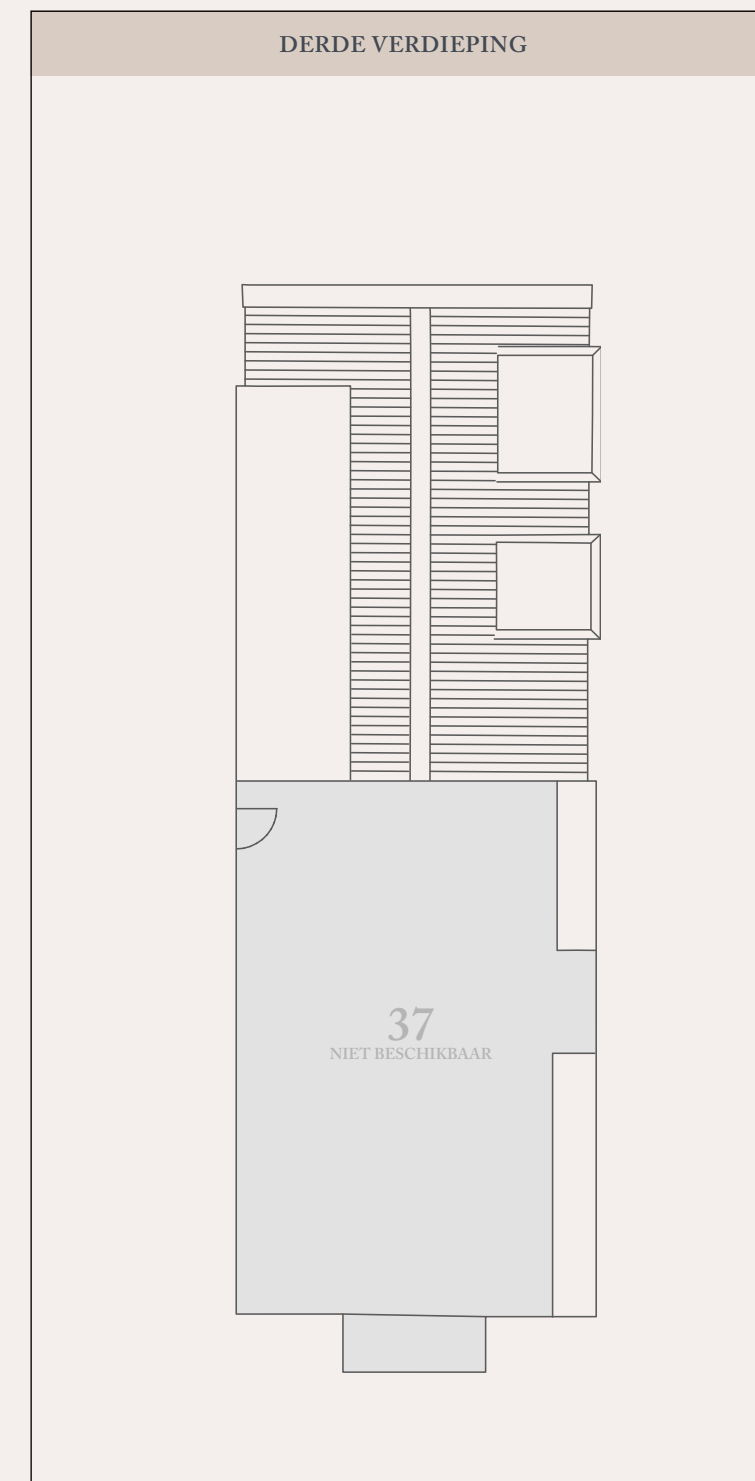
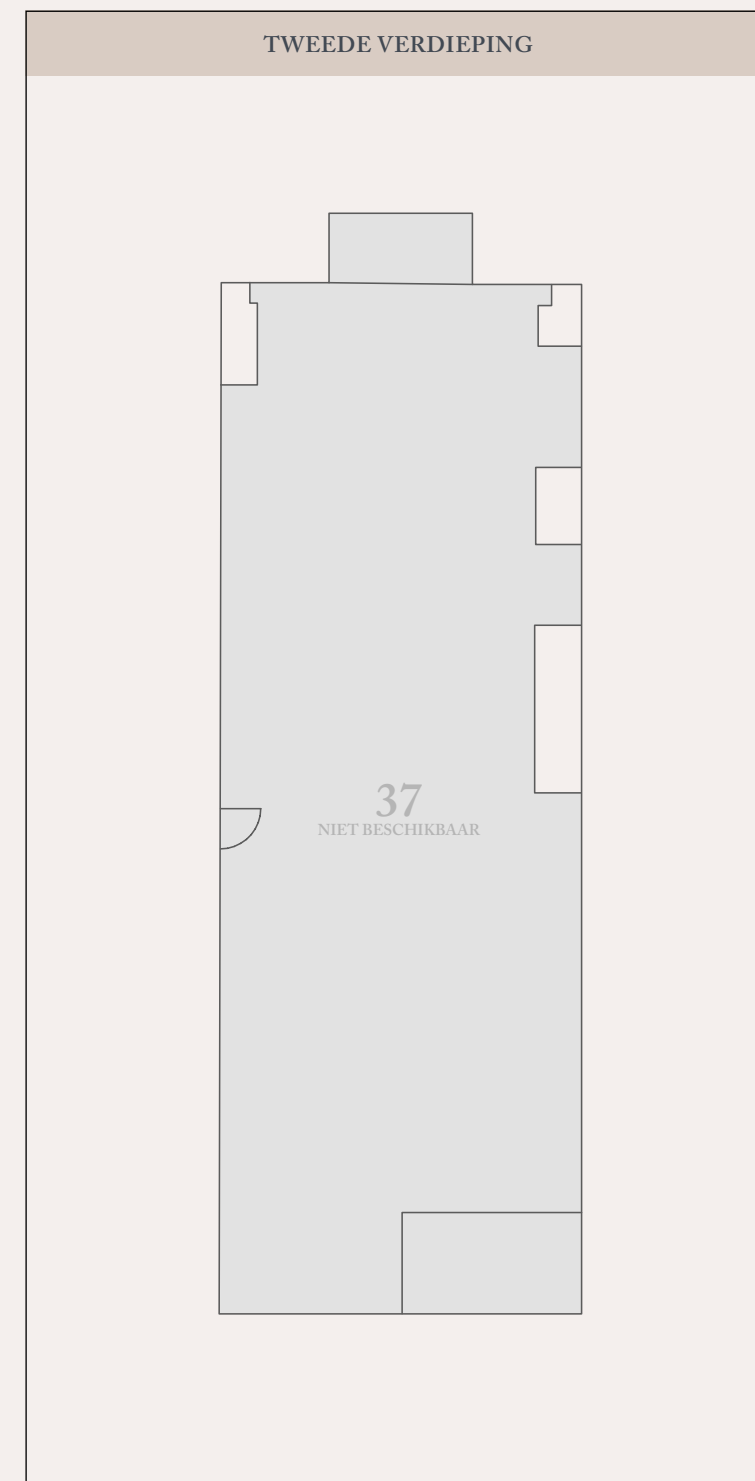
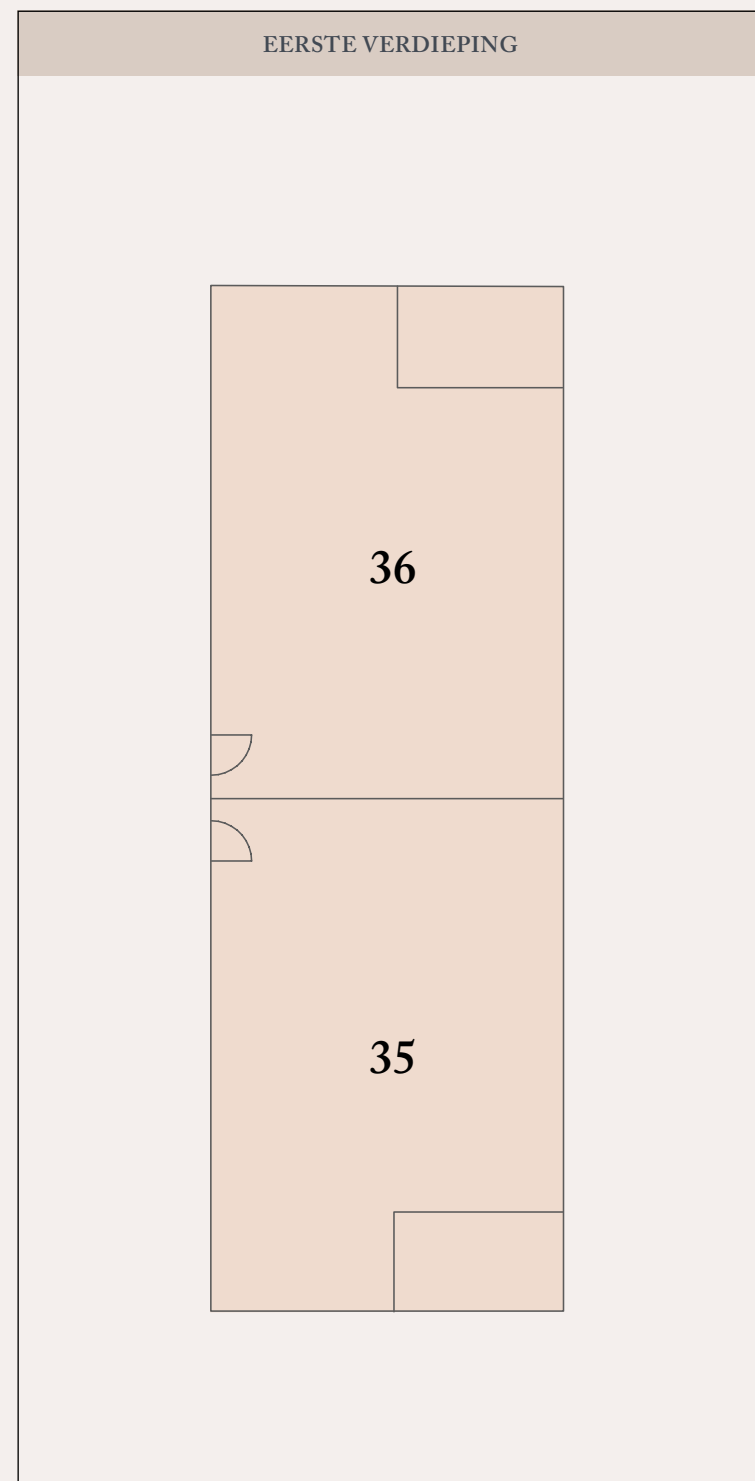
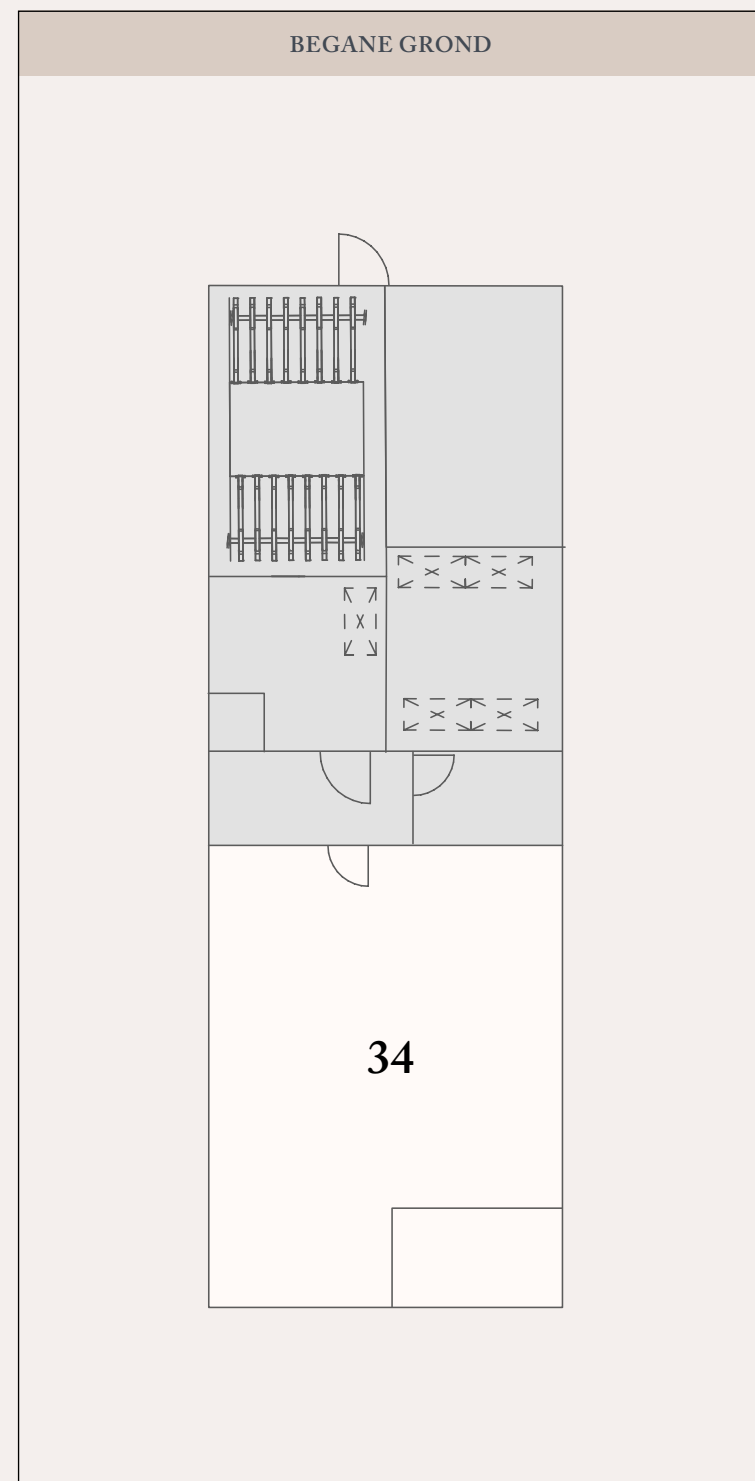




WONEN IN PALOMINO

GEBOUW D

De Palomino heeft een gouden vacht met crèmekleurige manen. Een echte eyecatcher. Hollywood-icoon én westernheld, maar ook een vriendelijke metgezel. Warm van kleur, zacht van aard. Dit paard straalt, zelfs op een druilerige dag.



TYPE D1

Begane grond

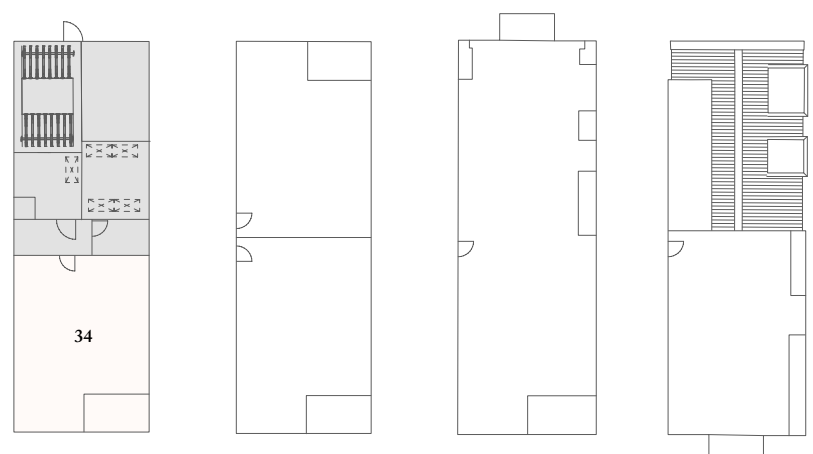
Dit compacte appartement heeft een woonkamer met open keuken en 1 slaapkamer. Het hoekterras is een fijne plek om van het buitenleven te genieten.

BOUWNUMMER:

34

SPECIFICATIES:

- Woonoppervlak: 59,1 m²
- Oppervlakte terras: 7,2 m²
- Ligging terras: op het westen
- Slaapkamers: 2
- Berging: inpandig in appartement
- Gemeenschappelijke buitenberging voor fietsen

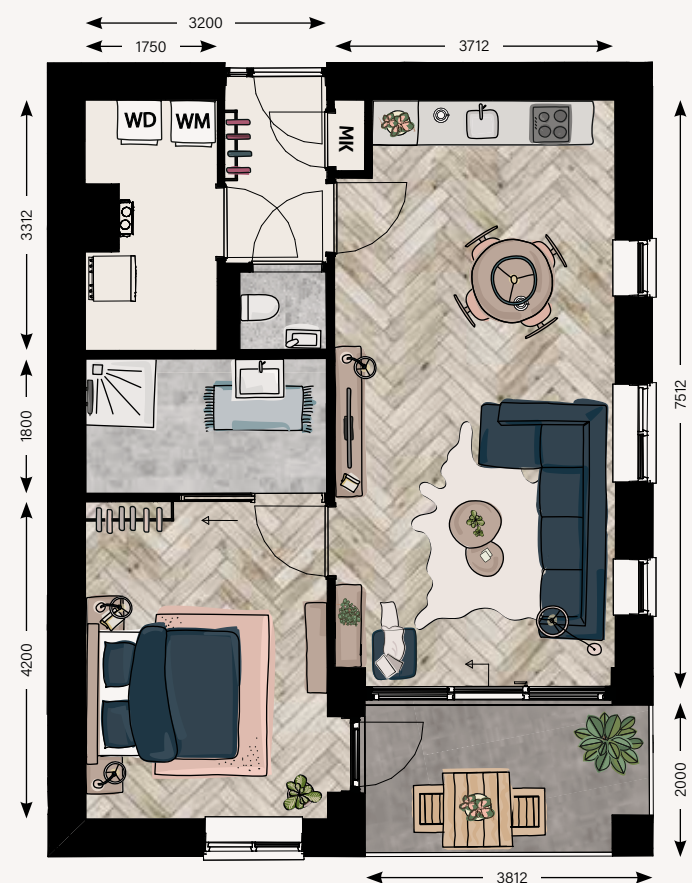


Begane grond

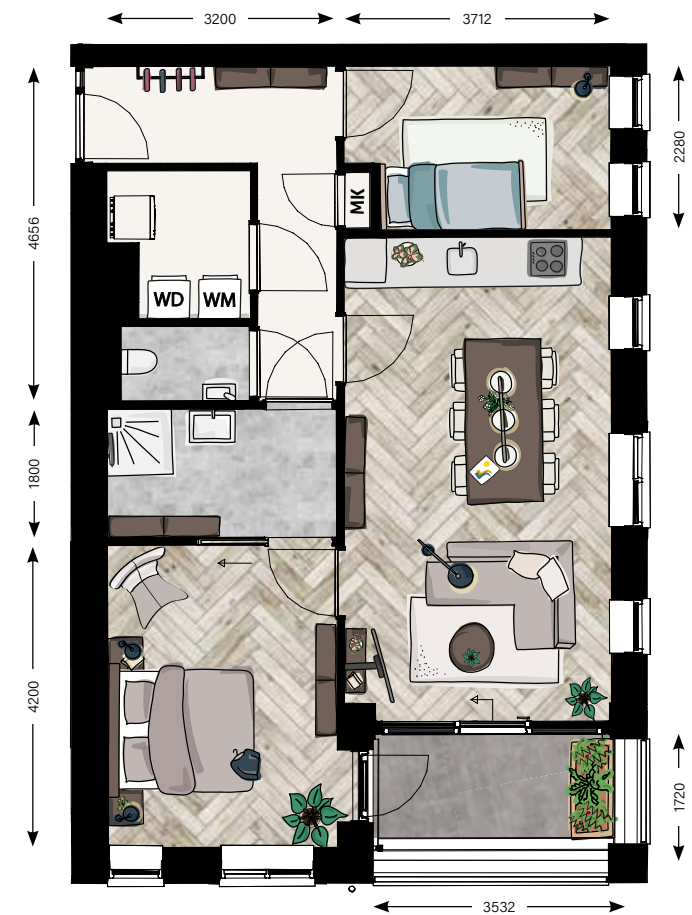
1^e verdieping

2^e verdieping

3^e verdieping



schaal: 1:100



schaal: 1:100

Afgebeeld is bouwnummer 35. Bouwnummer 36 is gespiegeld ten opzichte van de getoonde plattegrond.

TYPE D2

Eerste verdieping

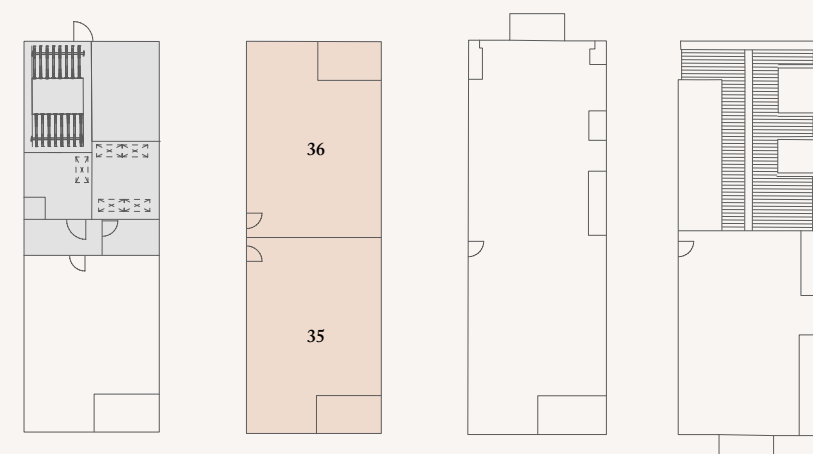
U heeft alles wat u nodig hebt in dit driekamerappartement. Twee slaapkamers, een ruime living met open keuken en een fraaie loggia met uitzicht op de groene omgeving.

BOUWNUMMERS:

35 en 36

SPECIFICATIES:

- Woonoppervlak: 68,5 m²
- Oppervlakte balkon: 6 - 6,2 m²
- Ligging balkon: op het westen of op het oosten
- Slaapkamers: 2
- Berging: inpandig in appartement
- Gemeenschappelijke buitenberging voor fietsen



Begane grond

1^e verdieping

2^e verdieping

3^e verdieping



Parkzijde gebouw Appaloosa (rechts) en gebouw Pinto (links).



DE VOORDELEN VAN NIEUWBOUW

KOPEN MET UW HART, HOOFD ÉN PORTEMONNEE

Nieuwbouw is een nieuw begin, met nieuwe burens in een nieuwe omgeving. Alles is nog fris, u bent de eerste bewoner en u kunt de indeling en inrichting helemaal aanpassen aan hoe u graag wilt wonen. Daarbij kiest u voor energiezuinig en daardoor lage maandlasten. Een nieuwbouwwoning koopt u met uw hart, hoofd én portemonnee. Met daarbij nog veel meer voordelen...

- Bij nieuwbouw betaalt u geen overdrachtsbelasting.
- Nieuwbouw is energiezuinig.
- Nieuwbouw is goed geïsoleerd en dus stiller.
- Nieuwbouw is beter beveiligd met het nieuwste hang- en sluitwerk.
- Bij nieuwbouw worden de nieuwste en slimste bouwmaterialen gebruikt.
- Een nieuwbouwwoning is een waardevaste keuze.
- Een nieuwbouwwoning vraagt minder onderhoud.
- Nieuwbouw is meer wooncomfort. Meer en betere luchtverversing, isolatie, etc.
- Bij nieuwbouw wordt extra aandacht besteed aan de inrichting van de woonomgeving.
- Bij nieuwbouw wordt gekozen voor duurzame oplossingen. Dat geeft een groen en goed gevoel.

DE STILLE KRACHT

VAN DUURZAME ENERGIE UIT DE BODEM

De gebouwen in Het Witte Paard zijn uitgerust met een bodemwarmtepomp die zorgt voor de duurzame verwarming en koeling van uw appartement. De pomp maakt daarvoor gebruik van de constante temperatuur van de aarde. De voordelen van een bodemwarmtepomp zetten we graag voor u op een rijtje.

- Bodemwarmtepompen hebben een hoog rendement, wat betekent dat ze relatief weinig stroom verbruiken om veel warmte te leveren.
- In de zomer kan de kou uit de grond worden gebruikt om je huis passief te koelen, wat aanzienlijk energiezuiniger is dan traditionele airconditioning.
- Door gebruik te maken van hernieuwbare energie uit de bodem, draagt een bodemwarmtepomp bij aan een duurzamere toekomst en vermindering van de CO₂-uitstoot.
- Door het hoge rendement en de lage stroomkosten kunnen de energiekosten aanzienlijk worden verlaagd.
- In tegenstelling tot luchtwarmtepompen hebben bodemwarmtepompen geen lawaaiige buitenunit, waardoor ze stiller zijn in gebruik.
- Een bodemwarmtepomp kan de waarde van uw woning verhogen, omdat steeds meer kopers op zoek zijn naar duurzame oplossingen.
- Bodemwarmtepompen zijn minder gevoelig voor externe factoren zoals weersomstandigheden, waardoor ze betrouwbaar zijn in hun werking.
- Bodemwarmtepompen hebben een lange levensduur en vereisen weinig onderhoud.





DE FINISHING TOUCH VAN JE APPARTEMENT

Wat is uw favoriete plekje in huis? Voor veel mensen staat de keuken op 1, gevolgd door de badkamer. Geldt dat ook voor u? Dan kunt u in Het Witte Paard alle kanten op. Een keuken kiest u helemaal zelf en voor het sanitair doen we alvast een voorzet. Maar wilt u iets anders? Dan kan dat natuurlijk ook.

Het hart van uw woning

Uw keuken vormt het hart van uw appartement. U kookt er, neemt er de dag door en brengt er onvergetelijke avonden door met goede vrienden. Zo'n centrale plek vraagt natuurlijk om maatwerk. Uw nieuwe appartement wordt niet standaard opgeleverd met keuken. U bent dus niet gebonden aan een standaardkeuken of een projectleverancier en zoekt zelf een keuken uit bij een showroom naar keuze. Maar we helpen u ook graag op weg. Vindt u het lastig om een keuze te maken, dan bieden

wij via het kopersbegeleidingstraject de mogelijkheid om naar onze aangewezen showroom te gaan. Met zoveel mogelijkheden weten wij zeker dat u uiteindelijk precies die keuken vindt die bij u past.

Sanitair

Alle appartementen in Het Witte Paard worden standaard compleet opgeleverd en afgewerkt met kwalitatief goed sanitair en tegelwerk. Wij denken dat de keuzes die we al voor u gemaakt hebben, u zeker aan zullen spreken. Wilt u toch liever iets anders? Dat kan natuurlijk ook. Een badkamer moet vooral uw badkamer worden. Gaat u voor een grote inloofdouche en een dubbele wastafel, of heeft u altijd al een ligbad willen hebben? Dat laten we graag aan u. Bespreek uw wensen met onze kopersbegeleider en maak van uw badkamer een badkamer om eindeloos bij weg te dromen.

TIP!

Vraag het uw kopersbegeleider

Koopt u een appartement in Het Witte Paard? Dan maakt u kennis met de kopersbegeleider. Hij of zij kan u alles vertellen over de keuzes die u nog kunt maken en hoe het verdere traject gaat verlopen. De kopersbegeleider geeft u informatie over showrooms en zorgt er uiteindelijk voor dat uw keuzes tijdens de bouw precies zo worden uitgevoerd zoals u dat wilt.



STAP VOOR STAP OP WEG NAAR UW NIEUWE THUIS

Wat u allemaal kunt verwachten als je besluit een appartement te kopen in Het Witte Paard? We zetten de belangrijkste stappen graag voor u op een rijtje. Van de start verkoop tot de oplevering van uw nieuwe droomappartement.

- 1 **Stap 1: De verkoop**
U kunt nu inschrijven voor één of meer beschikbare appartementen. Met het ondertekenen van het digitaal inschrijfformulier bent u in de race voor een appartement.
- 2 **Stap 2: De toewijzing**
Het is belangrijk dat u alle vragen hebt beantwoord en het inschrijfformulier op de juiste wijze hebt ingevuld en opgestuurd. Bent u één van de gelukkigen aan wie een appartement wordt toegewezen, dan nodigt de makelaar u uit voor een gesprek.
- 3 **Stap 3: Overeenkomsten tekenen**
Heeft u een appartement toegewezen gekregen, dan volgt er een gesprek met de makelaar. Bent u er helemaal uit, dan tekent u bij de makelaar de overeenkomsten. U hebt nu nog een week bedenktijd.
- 4 **Stap 4: Kopersbegeleiding**
Na het ondertekenen van de overeenkomsten wordt u uitgenodigd voor een gesprek met onze kopersbegeleider bij de aannemer.

We wensen u veel woonplezier in uw nieuwe appartement!

- 5 **Stap 5: Naar de notaris**
Heeft Woningborg het plan geaccepteerd en is meer dan 70% van de appartementen verkocht? Dan gaan de hypotheekstukken naar de notaris en wordt u uitgenodigd voor een afspraak voor de grondoverdracht en de hypotheekakte.
- 6 **Stap 6: Sanitair en tegels**
Op papier is uw appartement al aardig compleet. Alleen het tegelwerk en het sanitair missen nog. U hebt diverse keuze in tegels en sanitair en u kunt uw badkamer naar wens indelen. Hebt u uw keuzes gemaakt, dan verloopt het offertetraject via onze kopersbegeleider.
- 7 **Stap 7: Er wordt gebouwd**
De bouw van de appartementen staat gepland vanaf begin 2026. Zodra we daadwerkelijk van start gaan, hoor je dat direct. Tijdens de bouw houdt de aannemer u op de hoogte van de vorderingen.
- 8 **Stap 8: Oplevering en verhuizen**
Als alles volgens planning verloopt, dan zijn de appartementen medio 2027 gereed voor bewoning. U ontvangt de sleutel, we doen de oplevering en als alles naar wens is kunt u de dozen gaan pakken en verhuizen. We wensen u heel veel woonplezier in Het Witte Paard.





COLOFON

PROJECTONTWIKKELAAR

WP Vastgoed B.V.

www.woneninhetwittepaard.nl

MAKELAAR

REBO Vastgoed Groep | Wonen

makelaardij@rebogroep.nl | tel: 088-220 1655

www.rebogroep.nl

ARCHITECT

Architektengroep Gelderland

www.architektengroep gelderland.nl

AANNEMER

Otimum Plus

www.optimumplus.nl

CONCEPT & REALISATIE

Incombinatie

www.incombinatie.nl

Disclaimer:

Deze brochure is met zorg samengesteld. Desondanks moeten wij een voorbehoud maken voor kleine (maat)afwijkingen en/of wijzigingen en eventuele druk- en zetfouten.

Impressies, plattegronden, maatvoering, foto's en teksten zijn om een indruk te geven van het beoogde eindresultaat. Er kunnen geen rechten aan ontleend worden.

HET WITTE PAARD
KLEURRIJK WONEN IN ZELHEM