

# FRAAI WONEN IN DE PLANTAGE IN SCHIEDAM



Thijs  Meijer  
Makelaardij

Plein Eendragt 19a/b  
Rotterdam - Lloydkwartier

# Plein Eendragt 19a/b

Prachtig, 4 laags (FAMILIE) HERENHUIS (ca. 320m<sup>2</sup>), gelegen aan een pleintje, temidden van een fraai (vanaf 1904) opgericht en bewaard gebleven rijtje panden; tegenover het oudste stadspark van Nederland "De Plantage" en met haar tuin (en steiger) direct grenzend aan de Schie (Buitenhaven).

## Omschrijving

Nagenoeg alle voor het bouwjaar kenmerkende details zijn bewaard, werden gerestaureerd en vormden de basis voor een smaakvolle en kostbare verbouwing. Het huis beschikt over alle tegenwoordige comfort, duurzame oplossingen (label C) en nieuwe technische voorzieningen.

Het geheel wordt 'omarmd' door veel groen en historische Schiedamse panden en bevindt zich efficiënt nabij de A-20 en A-4, een NS station met directe verbindingen naar Rotterdam, Amsterdam en Utrecht, en een Metrostation met directe verbinding naar Rotterdam en het strand van Hoek van Holland. De tram bevindt zich om de hoek.

De achtertuin grenst aan de Buitenhaven die, 'eenmaal te water', direct toegang biedt tot Schiedamse grachten en de Nieuwe Waterweg.

Plein Eendragt biedt rust, ruimte en intimiteit aan een groepje bewoners dat eigenlijk nauwelijks wil verhuizen...

### Indeling:

(Onderstaande kamernummering verwijst naar de plattegrond)

### Begane grond:

Tochtportaal en gang, beide met gerestaureerde granito vloer, diepe (meter/garderobe)kast. Toiletruimte met watercloset.

(Een 2e tochtportaal en trapopgang naar de 2e verdieping is volledig intact gelaten en handig voor logées of 'sneaky' pubers.....).

Tuinkamer (1) ca. 27m<sup>2</sup> met deur naar terras, diepe achtertuin en aan het water

(Buitenhaven) gelegen STEIGER/TERRAS.

Oorspronkelijke kast/schuifdeurseparatie naar:

Voorkamer (2) ca. 17,5m<sup>2</sup> aan voortuin met volledige (klassiek ogende) keuken met de volgende apparatuur: 4 pits gasfornuis, koelkast, magnetron, vaatwasser en ventilatieschouw.

Kamer (3) ca. 8m<sup>2</sup> met granito vloer en deur naar tuin.

C.V. gasinstallatie

Plafondhoogte van deze verdieping is ca. 2.85m.

### 1e verdieping:

Gang met authentiek wasbakje. Toiletruimte met watercloset.

Fantastisch, grote leefverdieping (ensuite) van ca. 60m<sup>2</sup>, verdeeld in:

- Achterkamer/keuken (4) ca. 30m<sup>2</sup> (voorheen achterkamer en zijgelegen keuken). Met uit drie-delen-bestaande moderne keukenopstelling met alle wenselijke apparatuur.

Prachtig uitzicht over eigen tuin en de Buitenhaven vanuit boogvormige raampartij.

Kast/schuifdeurseparatie naar:

- Voorkamer (5) ca. 30m<sup>2</sup> met niveauverschil (voorheen voorkamer en opkamer); nu met drie-ramen-breed uitzicht over Plein Eendragt.

Plafondhoogte van deze verdieping is ca. 3.30m!



# Plein Eendragt 19a/b



## Omschrijving

### 2e verdieping:

Gang met authentiek wasbakje, toiletruimte met watercloset.

Kamer ensuite (6 en 7) ca. 60m<sup>2</sup>, gescheiden door kast/schuifdeurseparatie en aan de pleinzijde 3-grote-ramen-breed. (Meter)kast met aansluiting voor was/droogapparatuur. Serre aan achtertuinzijde.

Badkamer met eigentijds, moderne inrichting, vloerverwarming; losstaand ligbad, grote doucheruimte met rainshower, twee wastafels. Deur naar balkon.

Plafondhoogte van deze verdieping is ca. 3.30m!

### 3e verdieping:

Gang met grote kast. Toiletruimte met watercloset.

Achterkamer (8) ca. 15m<sup>2</sup>, met kastenwand, wastafel en openslaande deuren naar veranda/loggia.

Voorkamer (9) ca. 21m<sup>2</sup> aan pleinzijde.

Zijkamer pleinzijde (10) ca. 7m<sup>2</sup> met (2e meter) kast.

Tussengelegen berging ca. 4,5m<sup>2</sup> met douchegelegenheid en met trap naar plat (geïsoleerd)dak.

Achterkamer (11) ca. 8m<sup>2</sup> met (3e) keuken dubbel aanrecht, groot gasfornuis/oven, vaatwasser, aansluitingen was/droogapparatuur en C.V. gasinstallatie.

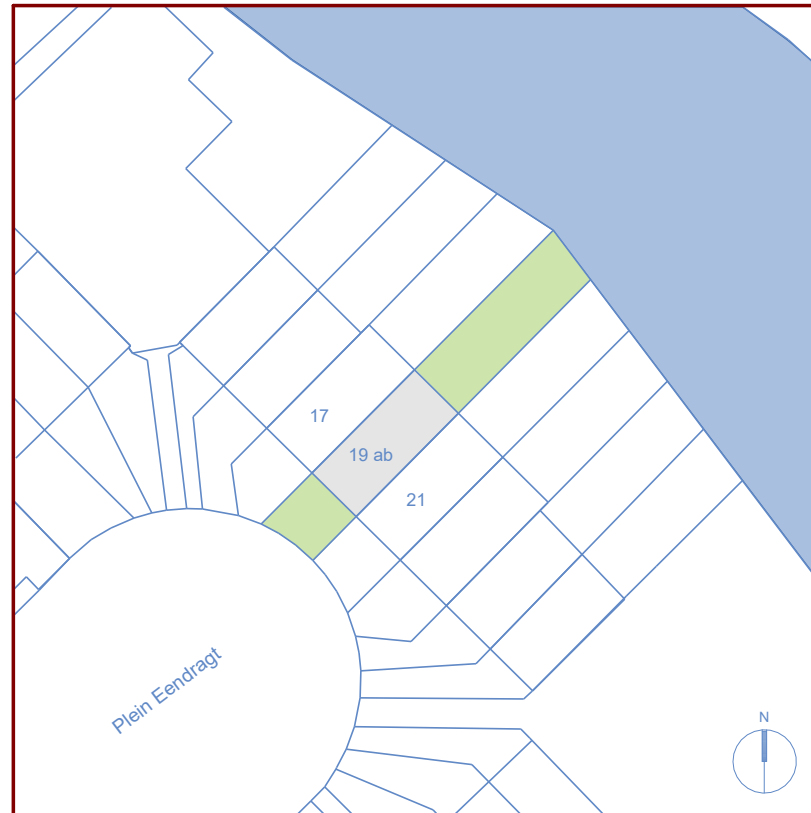
Plafondhoogte van deze verdieping is ca. 2.85m!

## Bijzonderheden

- bouwjaar ca. 1907,
- gelegen op eigen grond,
- duurzame restauratie, vernieuwende technische voorzieningen en secuur onderhoud van 2008 tot heden,
- energielabel C,
- Nauwelijks 5 jaar geleden is vrijwel het hele interieur inclusief de plafonds geschilderd.
- ruimte verdeling ideaal voor groot gezin en begane grond en 3e verdieping zijn daarnaast te gebruiken als individuele appartementen,
- alle 4 verdiepingen voorzien van eikenhouten vloeren; deels visgraat, deels rechte delen,
- verwarming en warmwatervoorziening: 2 x C.V. gasinstallatie (2009 en ieder jaar gecontroleerd), op 3 verdiepingen fraaie houtkachels (aangesloten op ieder jaar onderhouden kanalen),
- beschermd stadsgezicht,
- locatie ideaal gelegen op 5 minuten lopen van het centrum en op fietsafstand van Rotterdam.
- levering in overleg.

# Plein Eendragt 19a/b

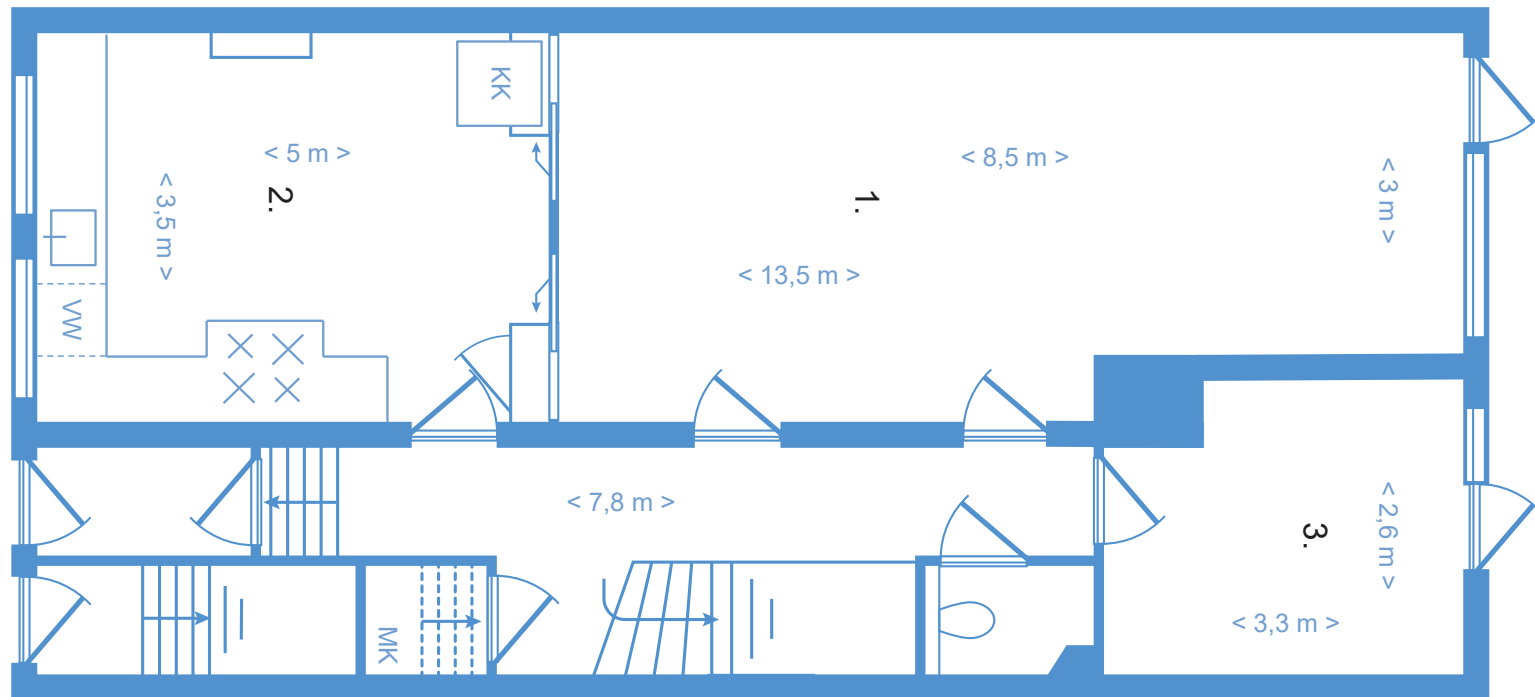
Situatie tekening



# Plein Eendragt 19a/b

Plattegronden

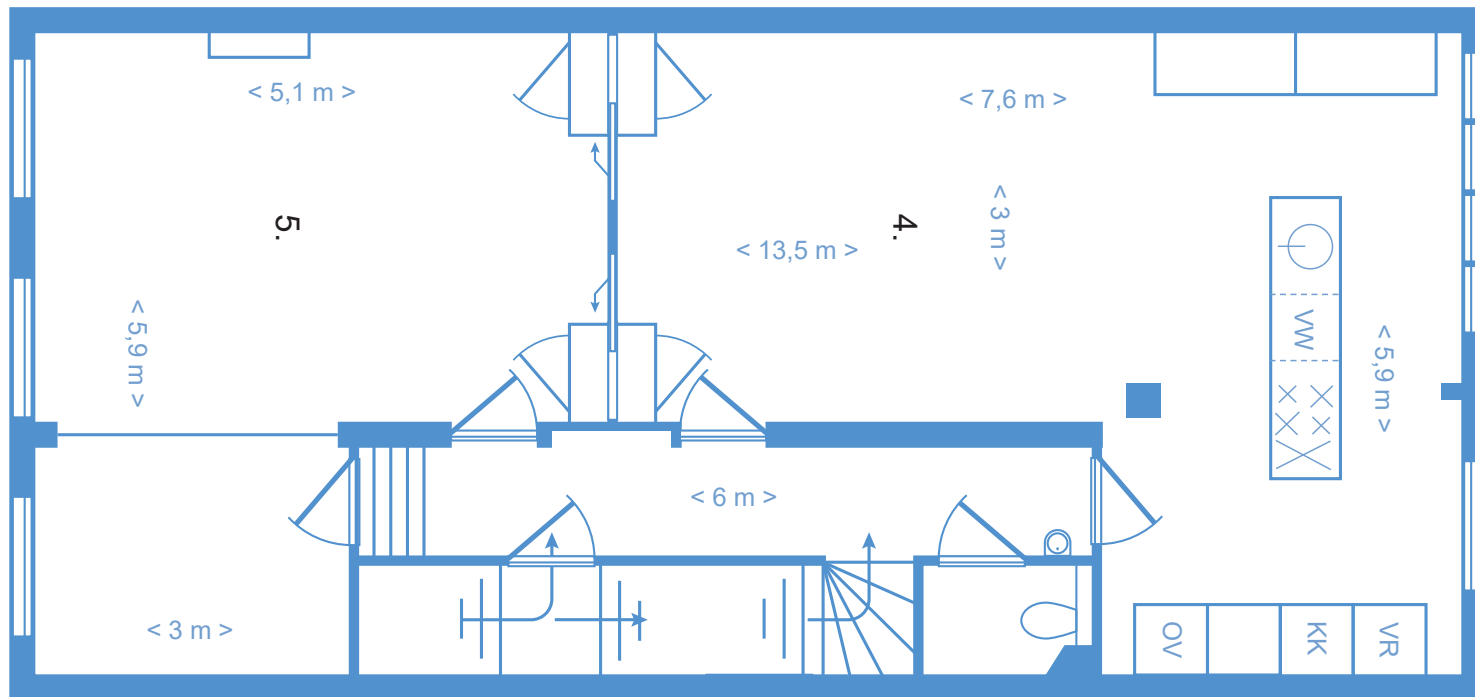
Begane grond



# Plein Eendragt 19a/b

Plattegronden

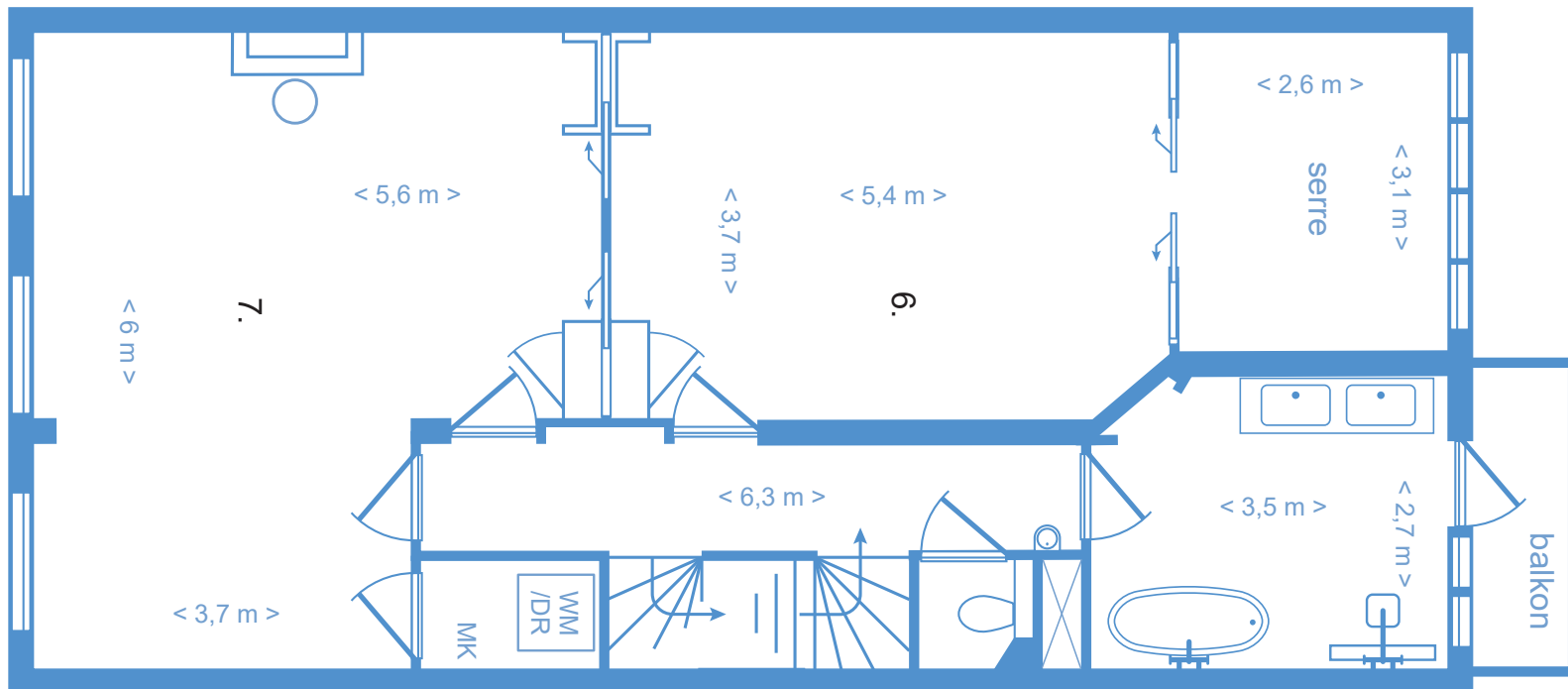
1e verdieping



# Plein Eendragt 19a/b

Plattegronden

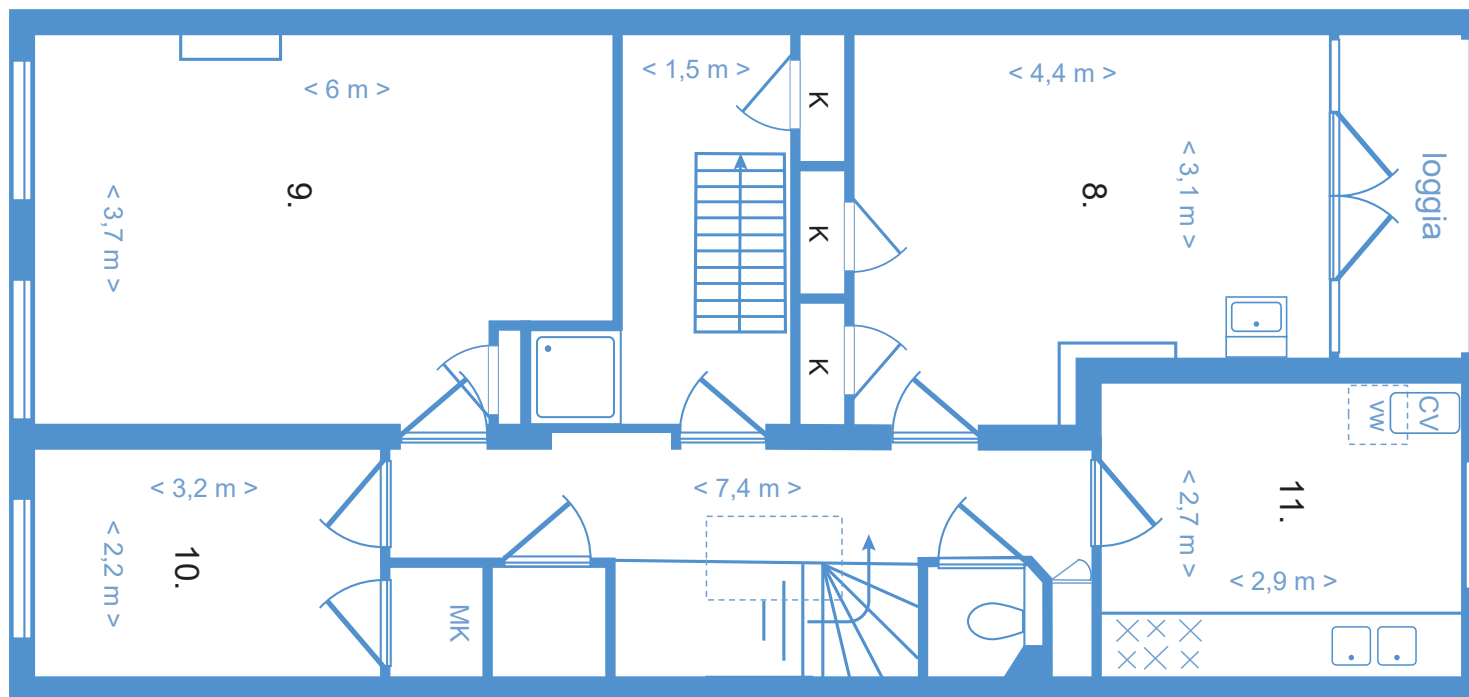
2e verdieping



# Plein Eendragt 19a/b

Plattegronden

3e verdieping



# Plein Eendragt 19a/b



# Plein Eendragt 19a/b



# Plein Eendragt 19a/b



# Plein Eendragt 19a/b



# Plein Eendragt 19a/b



# Plein Eendragt 19a/b



# Plein Eendragt 19a/b



# Plein Eendragt 19a/b



# Plein Eendragt 19a/b



# Plein Eendragt 19a/b



# Plein Eendragt 19a/b



# Plein Eendragt 19a/b



# Plein Eendragt 19a/b



# Plein Eendragt 19a/b



# Plein Eendragt 19a/b



# Plein Eendragt 19a/b



# Plein Eendragt 19a/b



# Plein Eendragt 19a/b



# Plein Eendragt 19a/b



# Plein Eendragt 19a/b



# Plein Eendragt 19a/b



# Plein Eendragt 19a/b



# Plein Eendragt 19a/b



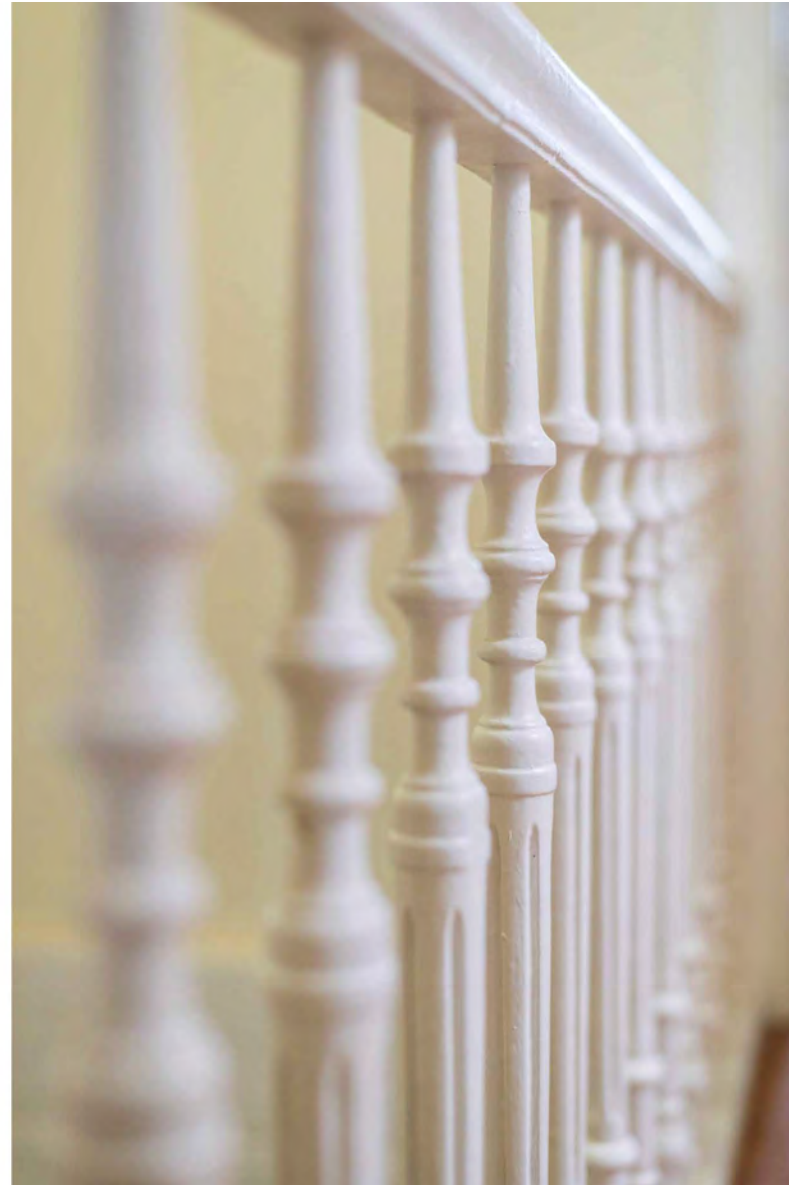
# Plein Eendragt 19a/b



# Plein Eendragt 19a/b



# Plein Eendragt 19a/b



# Plein Eendragt 19a/b



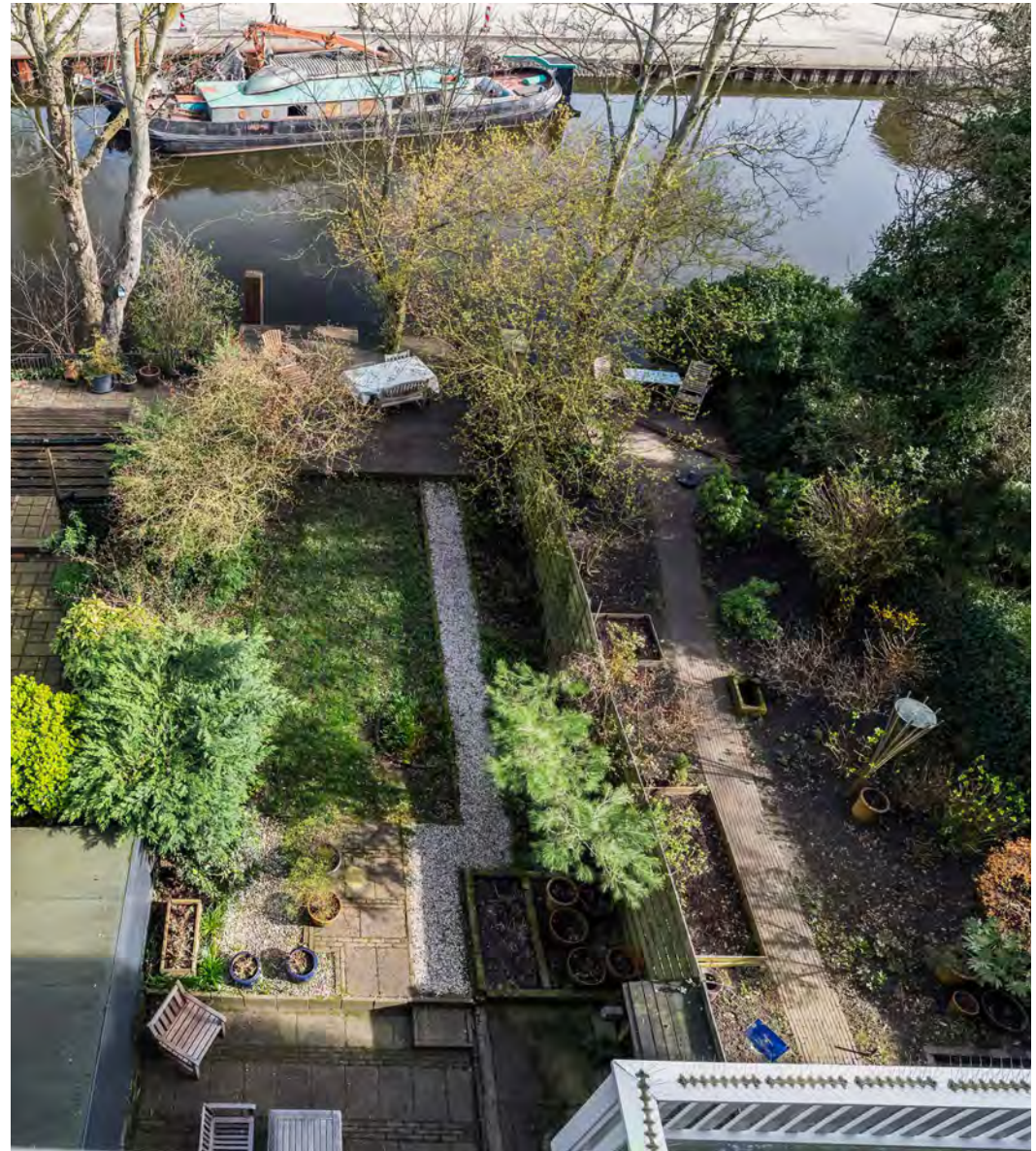
# Plein Eendragt 19a/b



# Plein Eendragt 19a/b



# Plein Eendragt 19a/b



# Plein Eendragt 19a/b



# Plein Eendragt 19a/b



# Plein Eendragt 19a/b



# Plein Eendragt 19a/b



# Plein Eendragt 19a/b



# Plein Eendragt 19a/b



# Plein Eendragt 19a/b



# THIJS MEIJER MAKELAARDIJ

## de makelaar die wérkt!

Bij ons kantoor vindt u nog de kennis en zorgvuldigheid die u van een traditionele makelaar mag verwachten. Door allereerst veel tijd en energie te steken in onze kennismaking met u, zijn we in staat een helder en praktisch traject op touw te zetten bij uw verkoop- of aankoopplannen. En omdat het ook onze traditie is om vernieuwend te werken, combineren we onze vertrouwde dienstverlening met de geavanceerde mogelijkheden die de nieuwe media ons tegenwoordig biedt.

Kiest u voor onze dienstverlening, dan gaat u verder met een zelfstandig en onafhankelijk kantoor, dat veel waarde hecht aan een persoonlijke benadering. We hebben oog voor de gevoelswaarde van ieder huis en we beoordelen het vervolgens op een rationele manier.

Thijs Meijer is op basis van vakbekwaamheid gecertificeerd en geregistreerd vastgoedbemiddelaar. Daarnaast is hij ingeschreven als Register Taxateur in het Nederlands Register Vastgoed Taxateurs.

Thijs Meijer Makelaardij is aangesloten bij de landelijke brancheorganisatie NVM en niet aangesloten bij een plaatselijke makelaarsvereniging, zodat de onafhankelijkheid gewaarborgd blijft.

Thijs Meijer Makelaardij is de makelaar die voor u wérkt en u de zorg uit handen neemt die het verkopen of kopen van een huis met zich meebrengt!

Thijs  Meijer  
Makelaardij

### Volg ons ook op social media:

 Thijs Meijer Makelaardij  Thijsmeijermakelaardij

*De informatie in deze brochure is met zorg samengesteld. Voor de juistheid ervan kunnen wij geen aansprakelijkheid aanvaarden, noch kan aan de vermelde gegevens enig recht worden ontleend. Deze informatie is slechts een uitnodiging tot het doen van een bod en onder voorbehoud van gunning.*