



Eenvoudstraat 38

Kampen

€,-

Hoomz

+31 85 070 37 16 | info@hoomz.nl | www.hoomz.nl



Kenmerken & specificaties

Bouwjaar:	1918
Soort:	eengezinswoning
Kamers:	4
Inhoud:	328 m ³
Woonoppervlakte:	91 m ²
Perceeloppervlakte:	75 m ²
Overige inpandige ruimte:	-
Gebouwgebonden buitenruimte:	-
Externe bergruimte:	-
Verwarming:	c.v.-ketel
Isolatie:	-
Energie label:	B

Omschrijving

Starters opgelet: instapklare gezinswoning met 12 zonnepanelen, 3 slaapkamers en zonnige tuin op het Noordwesten!

Op loopafstand van de binnenstad van Kampen staat deze verrassend ruime en verzorgde woning met circa 90 m² woonoppervlakte. Een ideale woning voor starters of jonge gezinnen die op zoek zijn naar comfort, ruimte en een fijne woonomgeving. De woning is instapklaar, beschikt over 12 zonnepanelen, heeft een energielabel B en biedt een heerlijke, onderhoudsarme achtertuin op het Noordwesten met eigen achterom.

Kenmerken

Bouwjaar: 1918

Woonoppervlakte: 91m²

Perceeloppervlakte: 88m²

Inhoud: 328m³

Indeling

Begane grond: via de ruime en lichte entree krijg je toegang tot het moderne toilet met staand toilet en separaat fonteintje, trapopgang met extra opbergruimte in de trapkast, en L-vormige woonkamer met aangebouwde keuken en bijkeuken.

De L-vormige woonkamer is ruim opgezet, straatgericht en voelt direct prettig aan. Dankzij de praktische indeling is er volop ruimte voor zowel een gezellige zithoek als een eethoek. De fraaie vloer draagt bij aan de nette en verzorgde uitstraling van de woning.

De aangebouwde keuken is functioneel ingericht en voorzien van diverse inbouwapparatuur, waaronder een oven, kookplaat, vaatwasser, koelkast en afzuigkap. Aansluitend bevindt zich de praktische bijkeuken.

De bijkeuken is een waardevolle aanvulling op het wooncomfort. Hier bevinden zich de aansluitingen voor de was apparatuur en de opstelling van de cv-ketel. Daarnaast is er meer dan voldoende ruimte voor het opbergen van proviand, huishoudelijke spullen of extra voorraad.

Eerste verdieping

Op de eerste verdieping bevinden zich drie slaapkamers, waardoor de woning ook zeer geschikt is voor jonge gezinnen, thuiswerkers oen heb je genoeg ruimte voor logees. De ouderslaapkamer is voorzien van een schuifwandkast. De badkamer is royaal van opzet en uitgerust met een douche, ligbad en wastafelmeubel.

Buitenruimte

De achtertuin is relatief ruim, onderhoudsarm aangelegd en gunstig gelegen op het Noordwesten. Dat betekent volop middag- en avondzon: een heerlijke plek om te ontspannen, te barbecueën of gezellig buiten te zitten. Via de achterom is de tuin bovendien praktisch bereikbaar.

Met 12 zonnepanelen en een energielabel B is deze woning niet alleen comfortabel, maar ook energiezuiniger dan veel vergelijkbare woningen. Dat is prettig voor het wooncomfort én gunstig voor de maandlasten.

Ben je op zoek naar een nette, ruime en duurzame woning op een fijne locatie dichtbij het centrum van Kampen? Dan is dit absoluut een woning die je gezien moet hebben.

Deze informatie is door ons met de nodige zorgvuldigheid samengesteld. Onzerzijds wordt echter geen enkele aansprakelijkheid aanvaard voor enige onvolledigheid, onjuistheid of anderszins, dan wel de gevolgen daarvan. Alle opgegeven maten en oppervlakten zijn indicatief.

Toelichtingsclausule NEN2580: De Meetinstructie is gebaseerd op de NEN2580. De Meetinstructie is bedoeld om een meer eenduidige manier van meten toe te passen voor het geven van een indicatie van de gebruiksoppervlakte. De Meetinstructie sluit verschillen in meetuitkomsten niet volledig uit, door bijvoorbeeld interpretatieverschillen, afrondingen of beperkingen bij het uitvoeren van de meting.































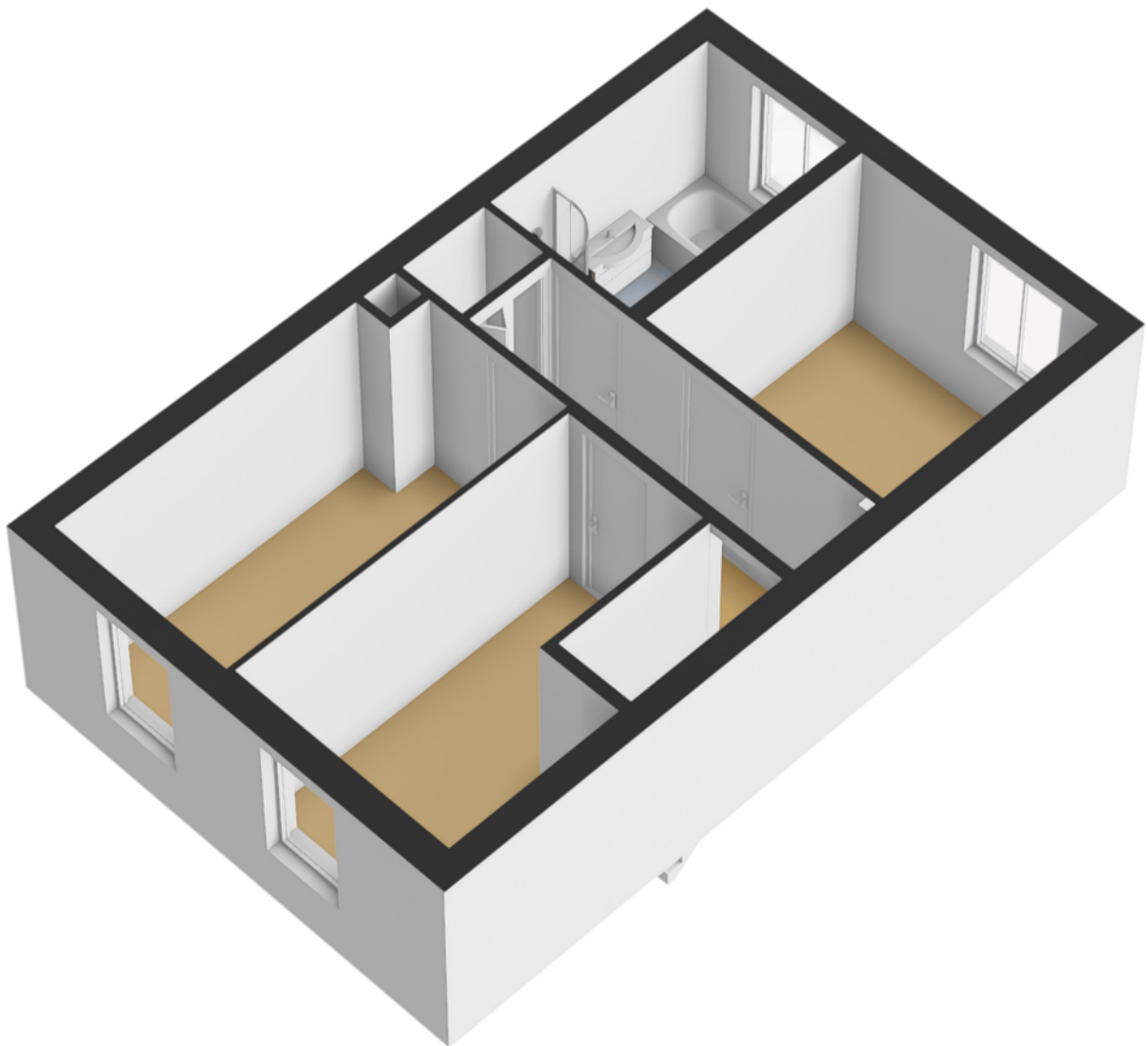




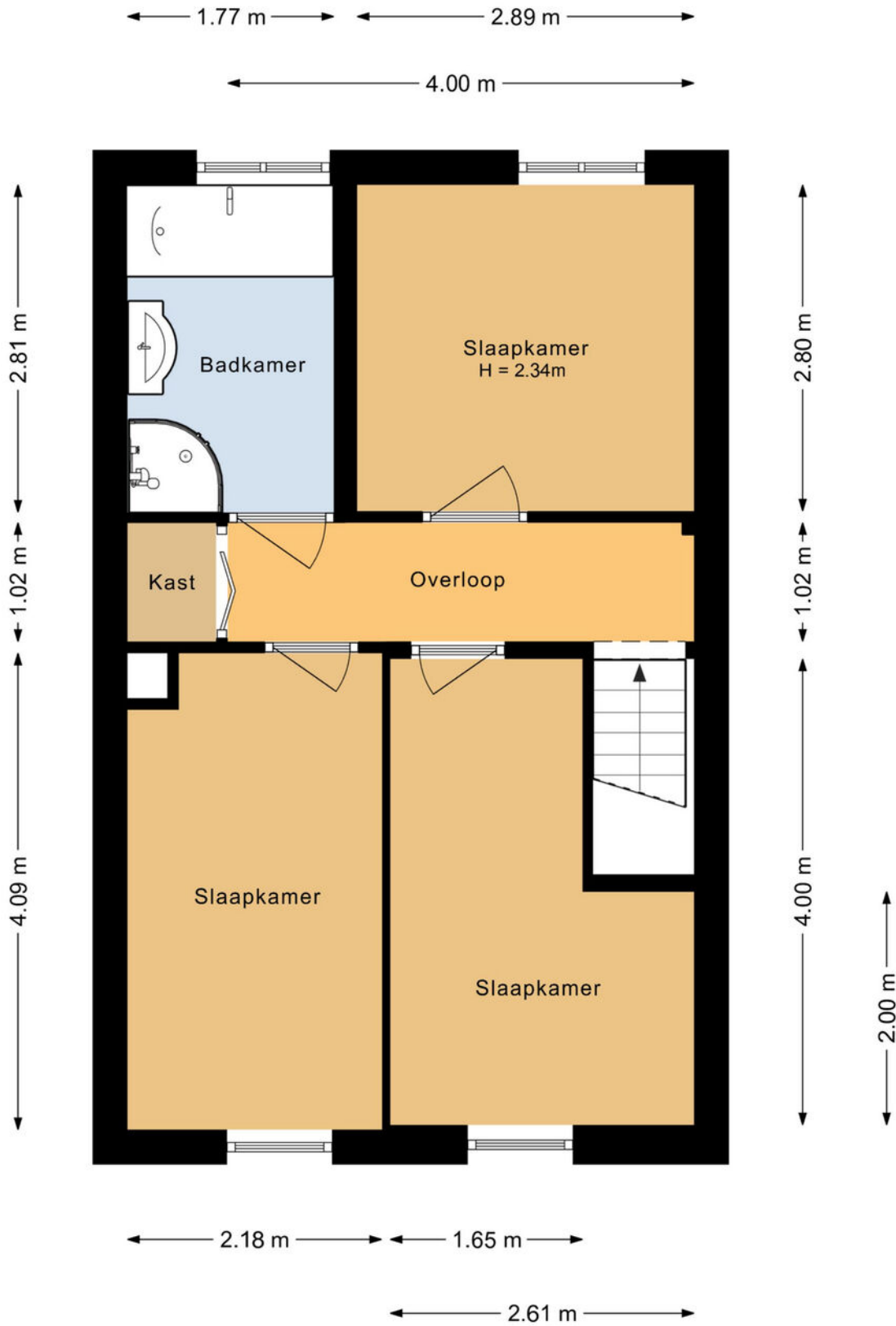




Plattegrond

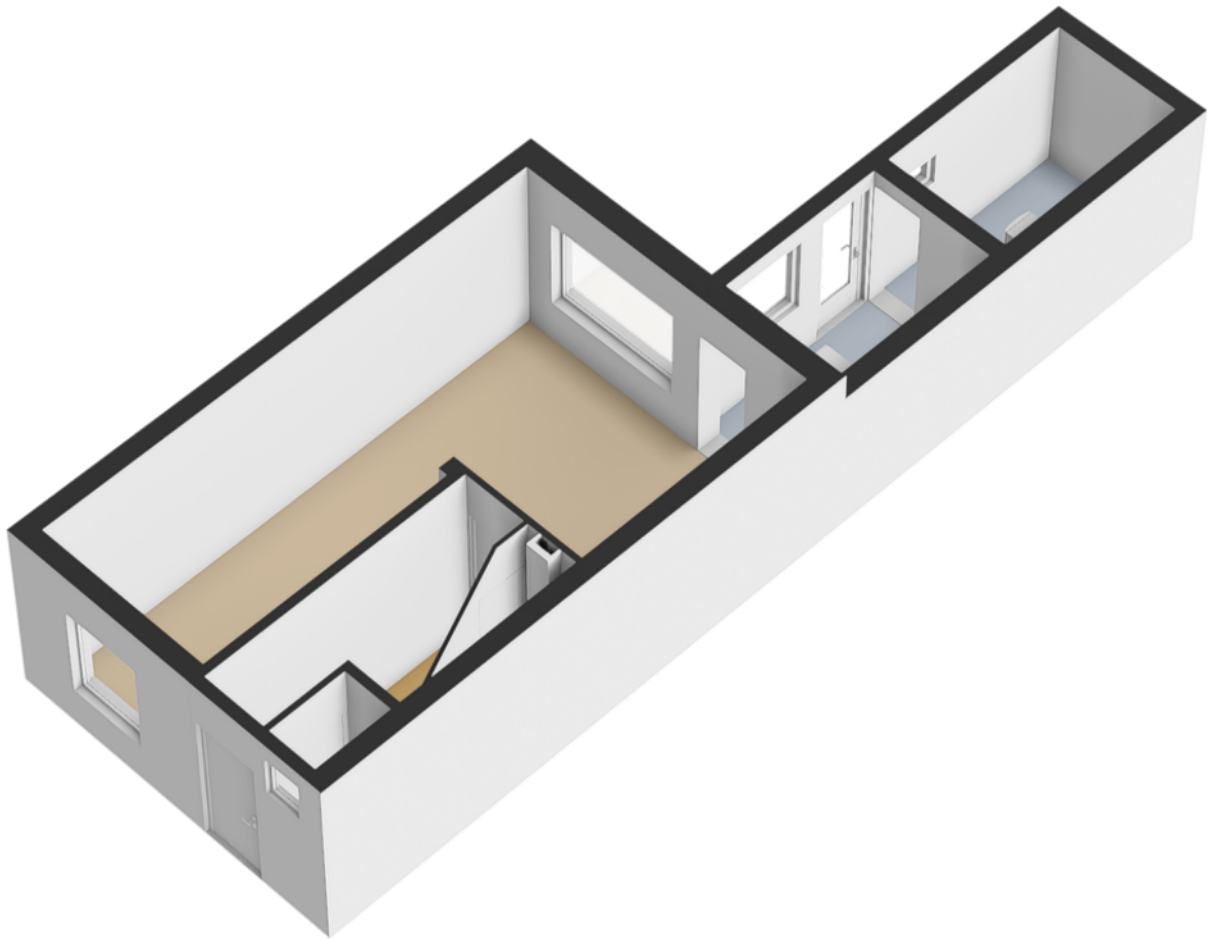


Plattegrond

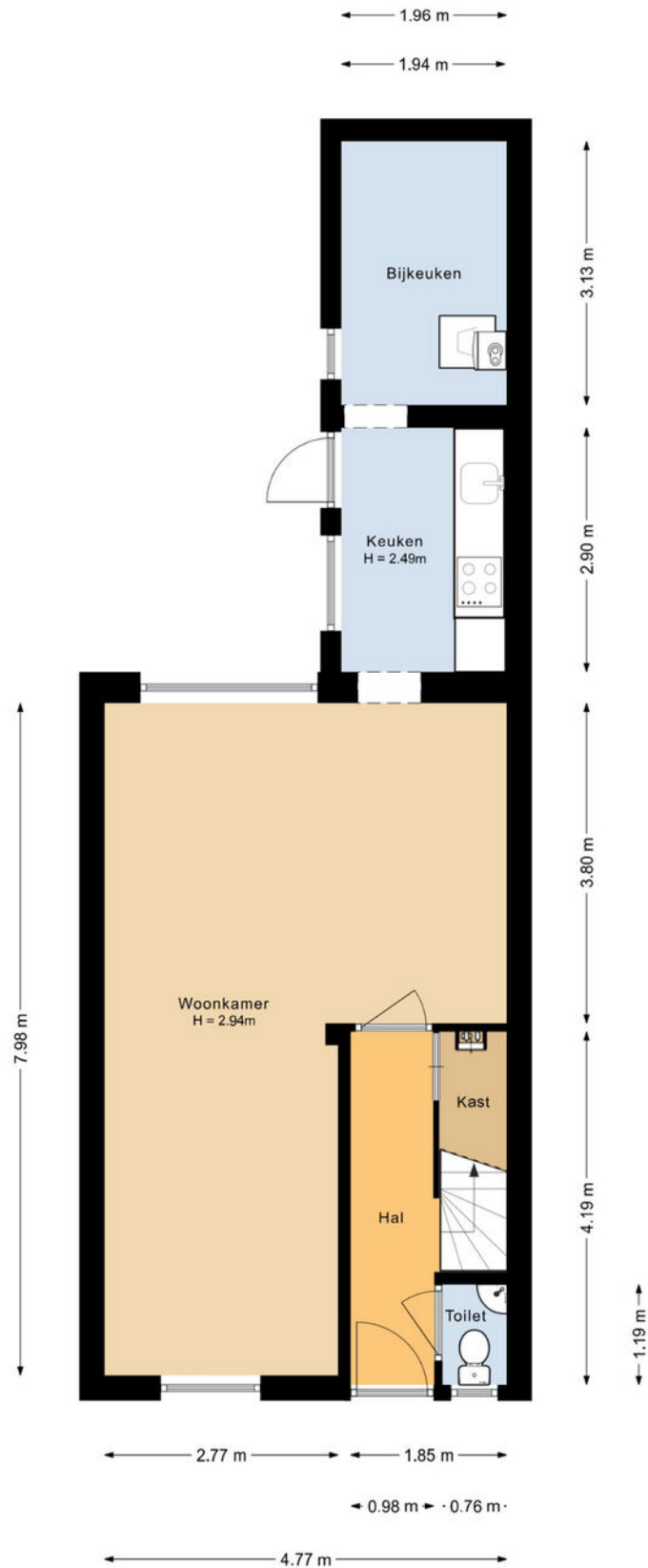


Aan de plattegronden kunnen geen rechten worden ontleend.

Plattegrond

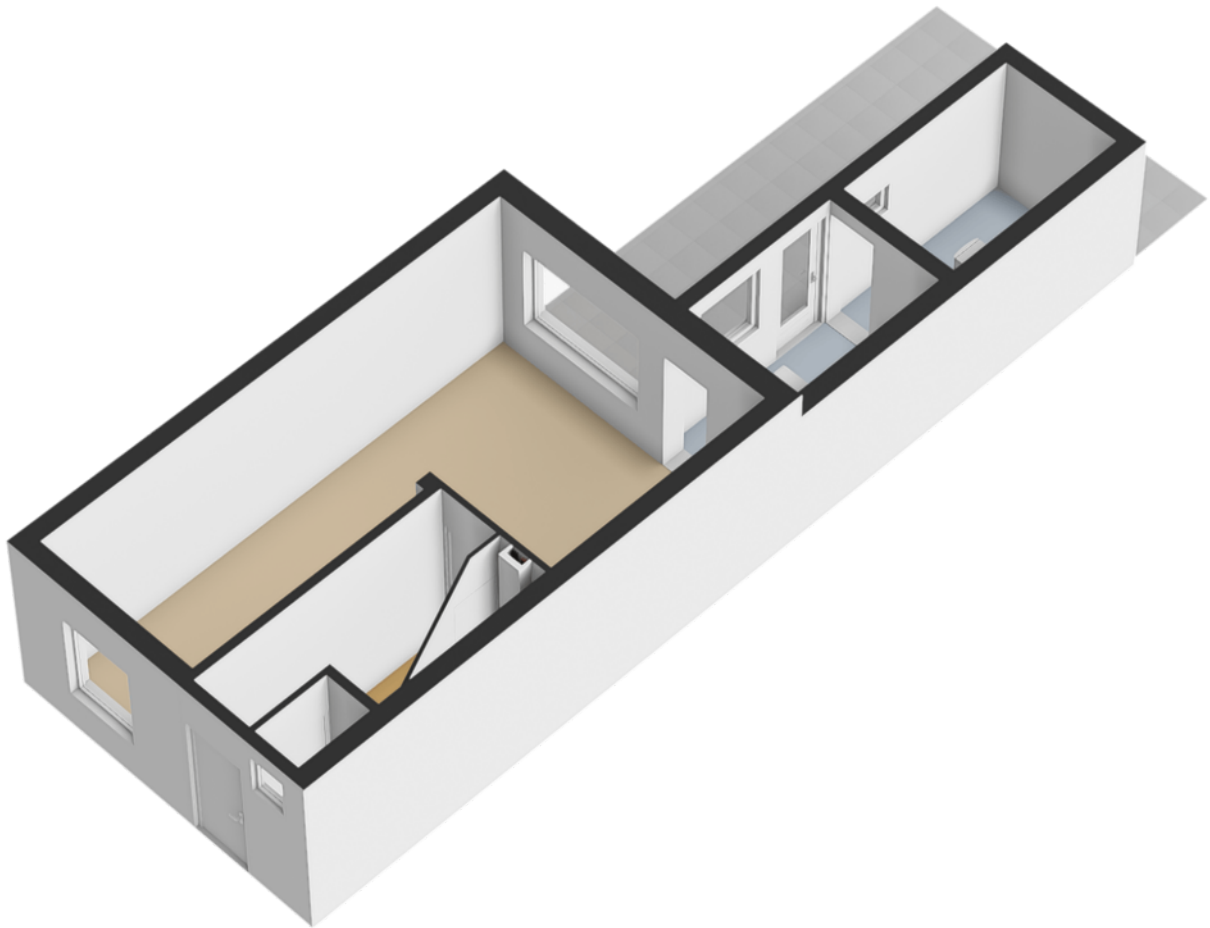


Plattegrond

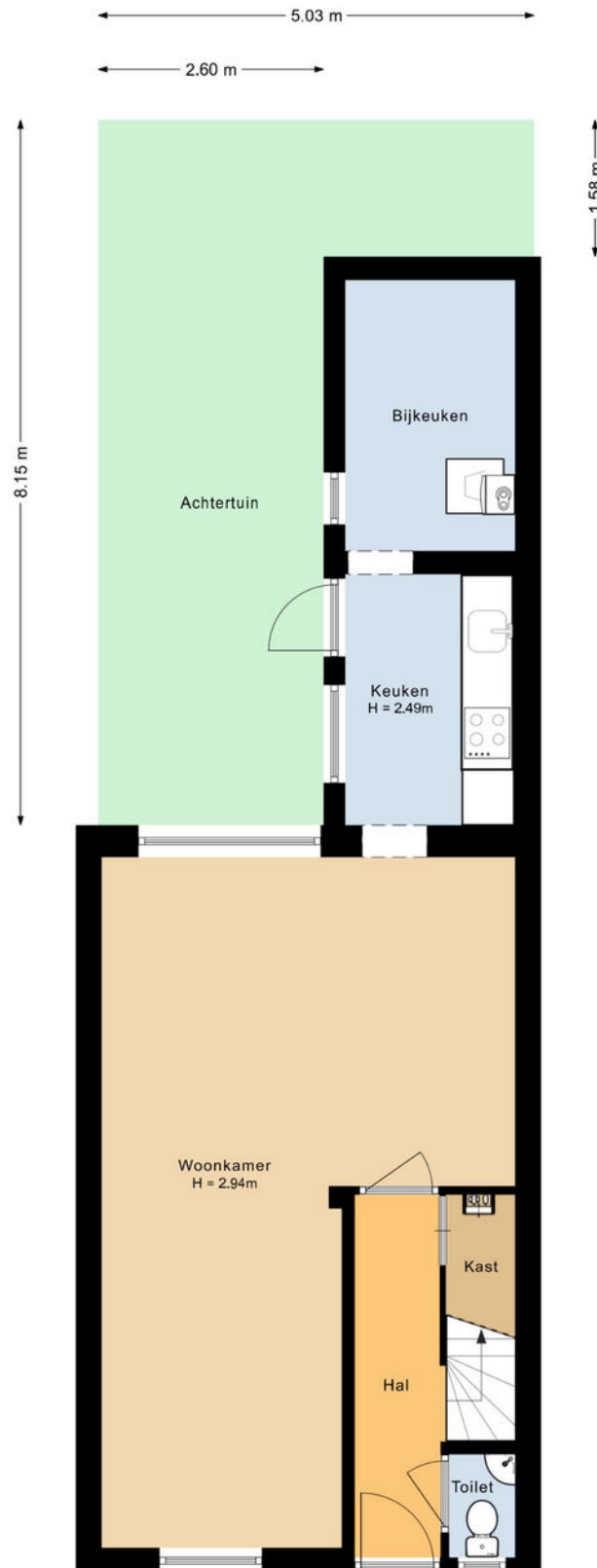


Aan de plattegronden kunnen geen rechten worden ontleend.

Plattegrond

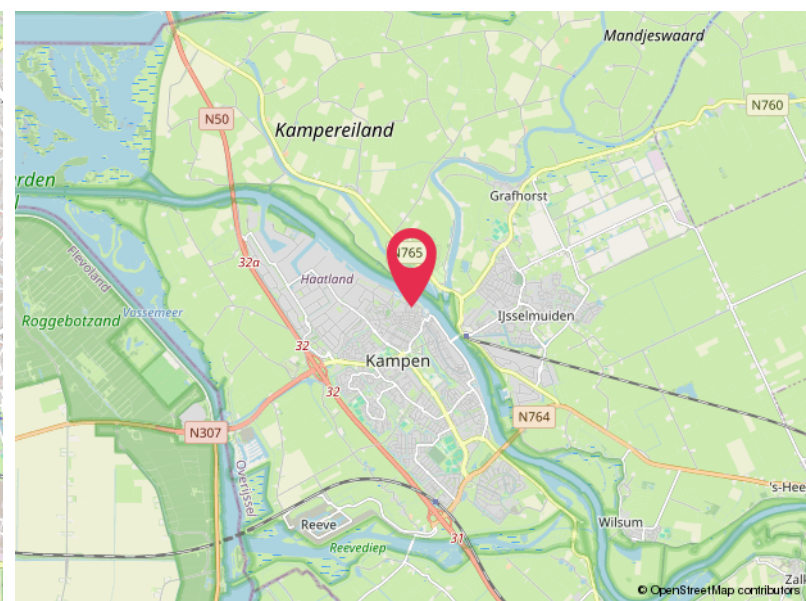
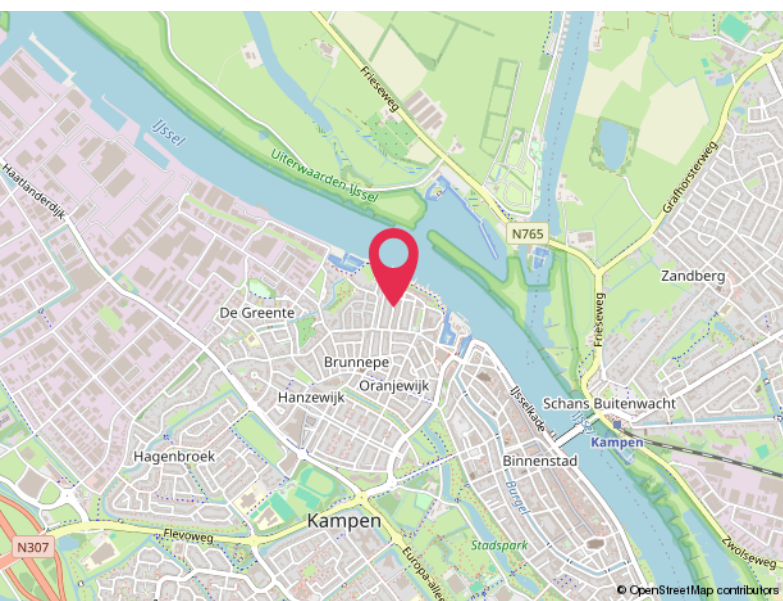
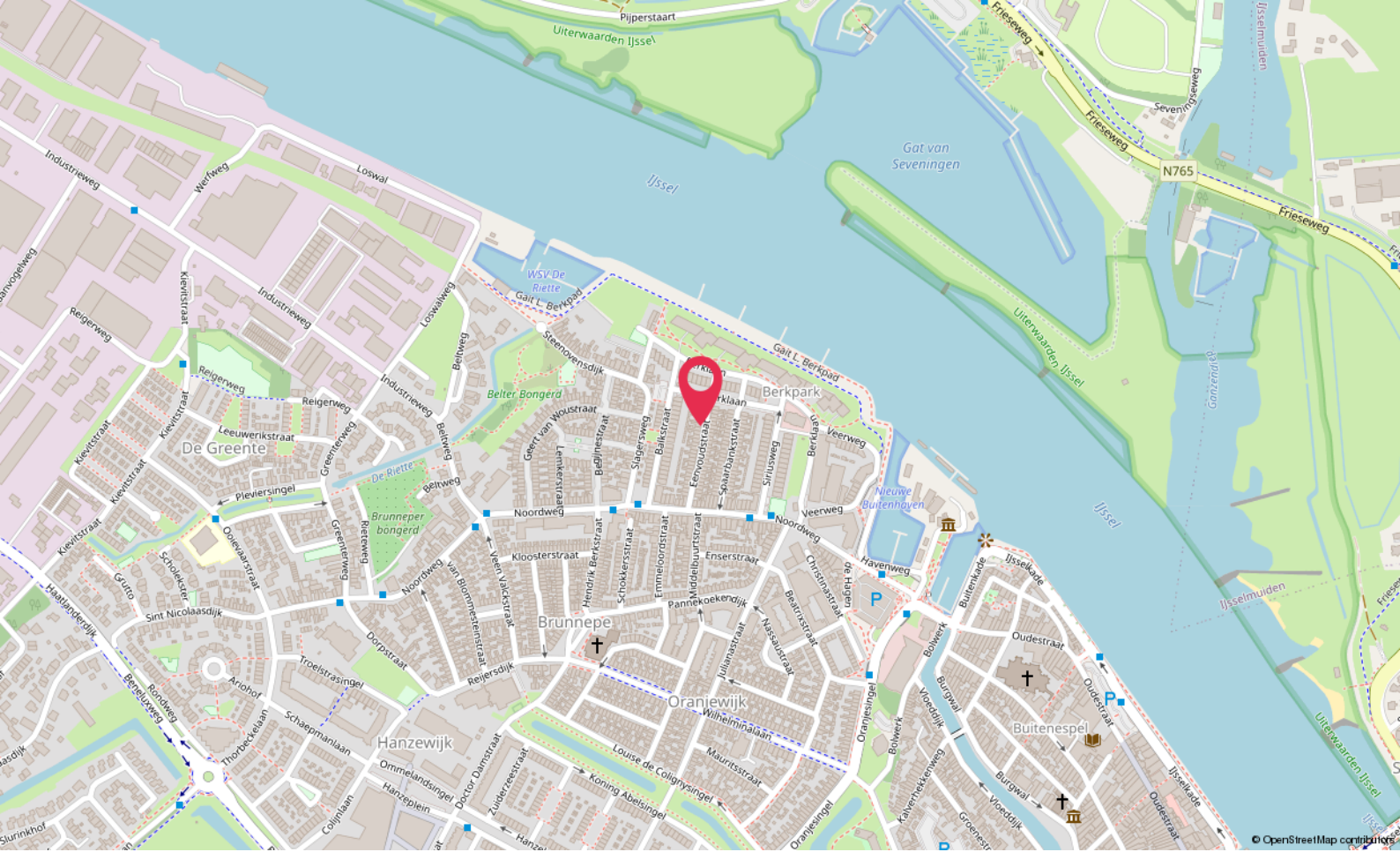


Plattegrond



Aan de plattegronden kunnen geen rechten worden ontleend.

Kadastrale kaart



Locatie

EENVOUDSTRAAT 38
Kampen

Lijst van zaken

Blijft achter

Gaat mee

Ter overname

Hoomz.

Antoon van Rijenplein 1
5021 AR Tilburg

+31 85 070 37 16
info@hoomz.nl
www.hoomz.nl