

● Gentiaanstraat 124  
*Apeldoorn*



van laarhoven  
en paul MAKELAARDIJ

**Te koop**



info@vlpmaakelaardij.nl  
055 – 3034025  
www.vlpmaakelaardij.nl

## ● Kenmerken

Woonoppervlakte	<b>133 m<sup>2</sup></b>
Perceeloppervlakte	<b>154 m<sup>2</sup></b>
Inhoud	<b>440 m<sup>3</sup></b>
Tuinoppervlakte	<b>64 m<sup>2</sup></b>
Aantal kamers	<b>6</b>
Aantal slaapkamers	<b>3</b>
Bouwjaar	<b>1972</b>
Energie label	<b>D</b>
Isolatie	<b>muurisolatie</b>



**Gentiaanstraat 124**



# ● Omschrijving

Op een rustige en kindvriendelijke locatie in de wijk Zevenhuizen ligt deze royale eindwoning met een woonoppervlakte van maar liefst 133m<sup>2</sup>, een zonnige achtertuin op het zuidwesten en een vrijstaande stenen berging.

De woning is gebouwd in 1972, volledig voorzien van kunststof kozijnen (behalve het kleinste dakraam) met dubbele beglazing en gevelbekleding, gelegen op een perceel van 154m<sup>2</sup>. Dankzij de autovrije ligging is het hier heerlijk rustig wonen, terwijl voorzieningen zoals basisscholen, winkelcentrum De Anklaar en het Mheenpark zich op korte afstand bevinden.

## INDELING

Begane grond: ruime entree/hal met garderobe ruimte, meterkast en toilet met fontein. Zeer ruime en lichte woonkamer met aangrenzend aan de achterzijde de halfopen "woonkeuken". De keuken is geplaatst in ruime hoekopstelling en is voorzien van diverse inbouwapparatuur. Ook hier een zeer prettig lichtinval door de grote raampartijen. Tot slot is er een handige trapkast bereikbaar vanuit de woonkamer. Middels de schuifpui in de keuken is de achtertuin bereikbaar, deze is zonnige gelegen op het zuidwesten. Er is een elektrisch zonnescherm aanwezig, een vrijstaande stenen berging en een achterom.

Eerste verdieping: ruime overloop met toegang tot drie goed bemeten slaapkamers. Twee aan de achterzijde en 1 aan de voorzijde. De badkamer is voorzien van een inloopdouche, toilet,

wastafel en wasmachine aansluiting. Trapopgang naar de tweede verdieping.

Tweede verdieping: Zeer royale verdieping met mogelijkheid tot het creëren van een afgesloten slaapkamer en een voorzolder. Voorzien van groot dakraam aan de achterzijde en klein dakraam aan de voorzijde.

## BIJZONDERHEDEN

- Zeer royale eengezinswoning;
- Eenvoudig te realiseren 4e slaapkamer;
- Gelegen in autovrij gedeelte van de Gentiaanstraat;
- Volledig voorzien van kunststof kozijnen en gevelbekleding;
- Voldoende parkeergelegenheid in directe omgeving;
- Zonnige tuin op het zuidwesten met achterom;
- Vrijstaande stenen berging.

Energie label D, geldig tot en met 31-12-2030.

Aanvaarding in overleg.

Interesse in dit huis? Schakel direct uw eigen NVM aankoopmakelaar in. Uw NVM aankoopmakelaar komt op voor uw belang en bespaart u tijd, geld en zorgen.











## ***Interesse?***

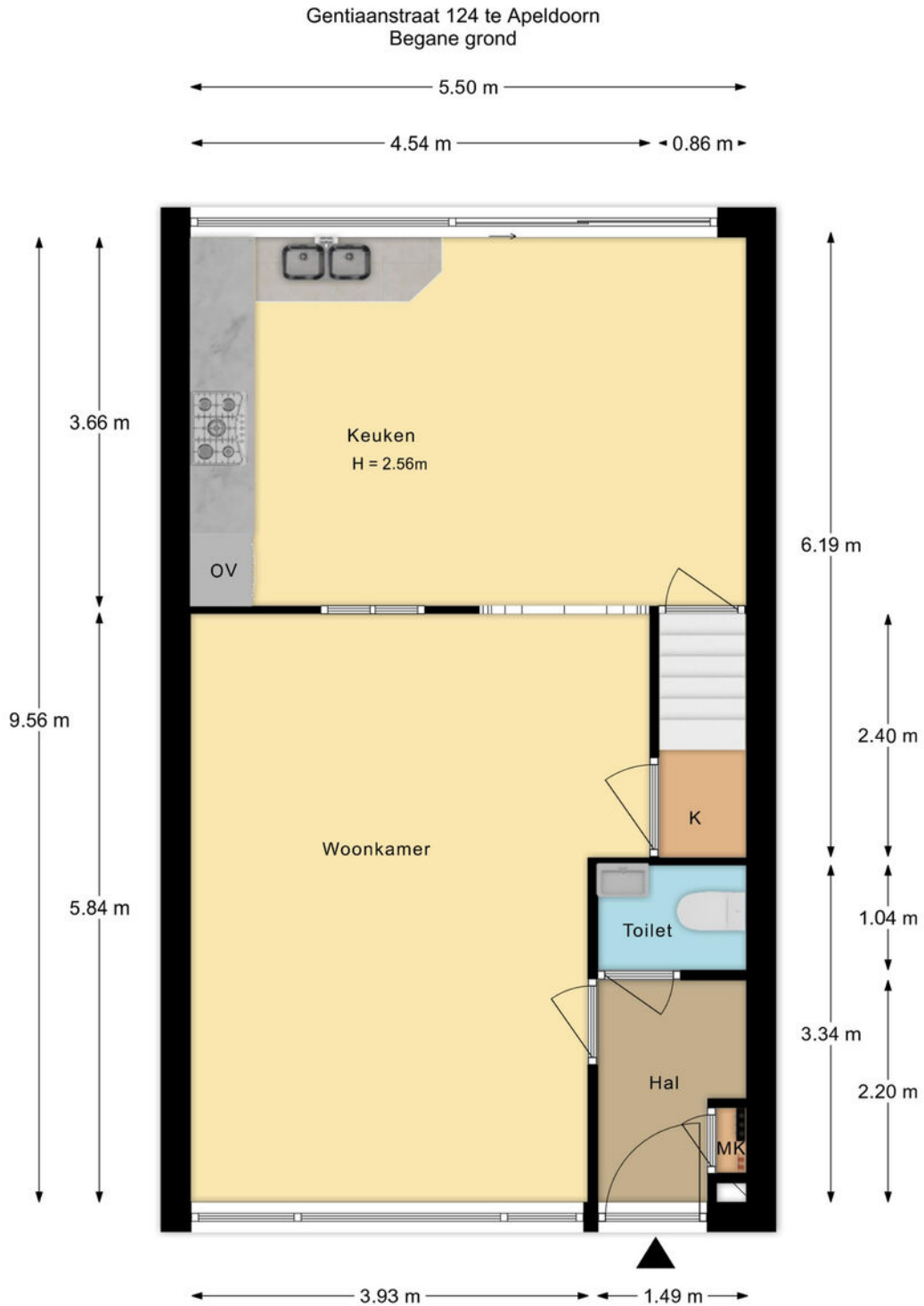
Neem contact  
met ons op.

Nieuwstraat 105  
7311 BR, Apeldoorn  
info@vlpmakelaardij.nl  
055 – 3034025  
**www.vlpmakelaardij.nl**



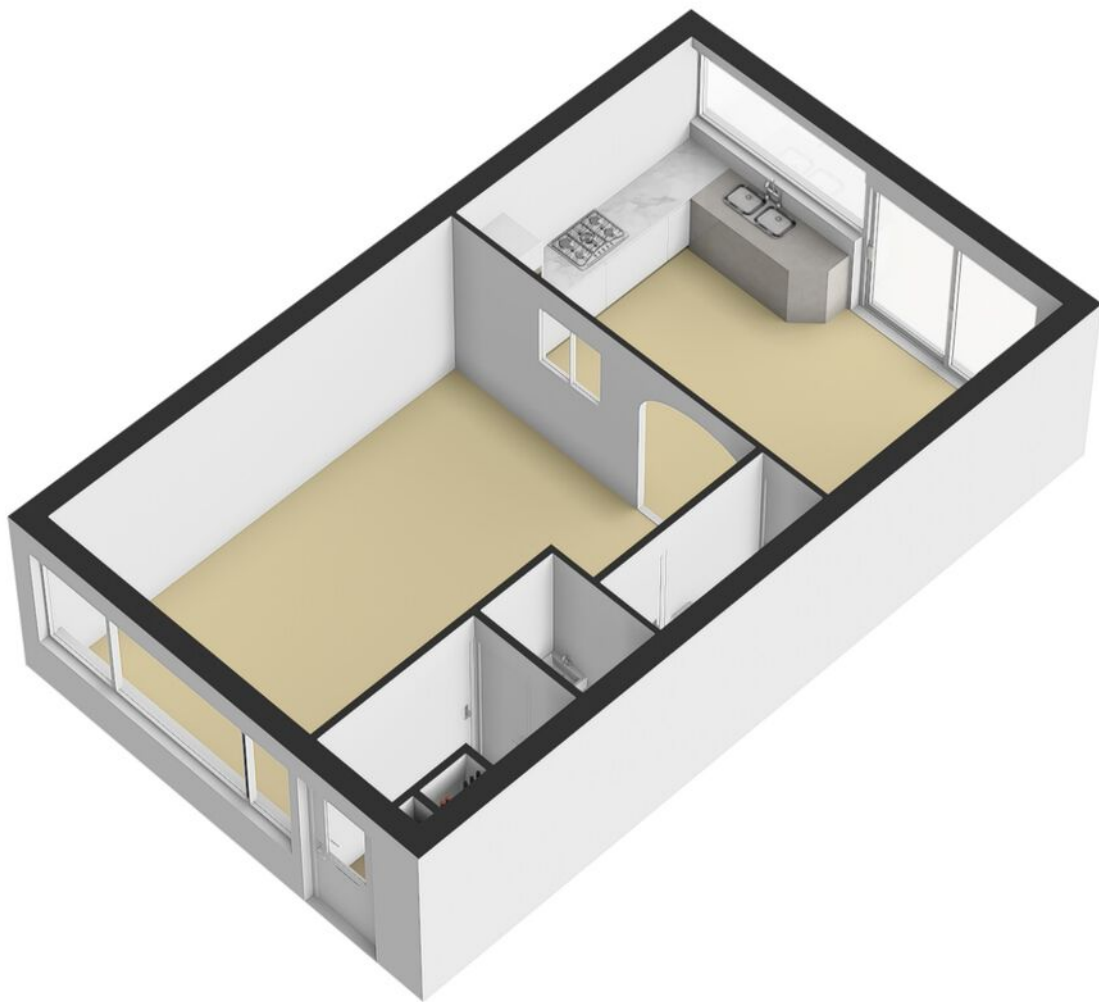
**van laarhoven  
en paul** MAKELAARDIJ

# ● Plattegrond

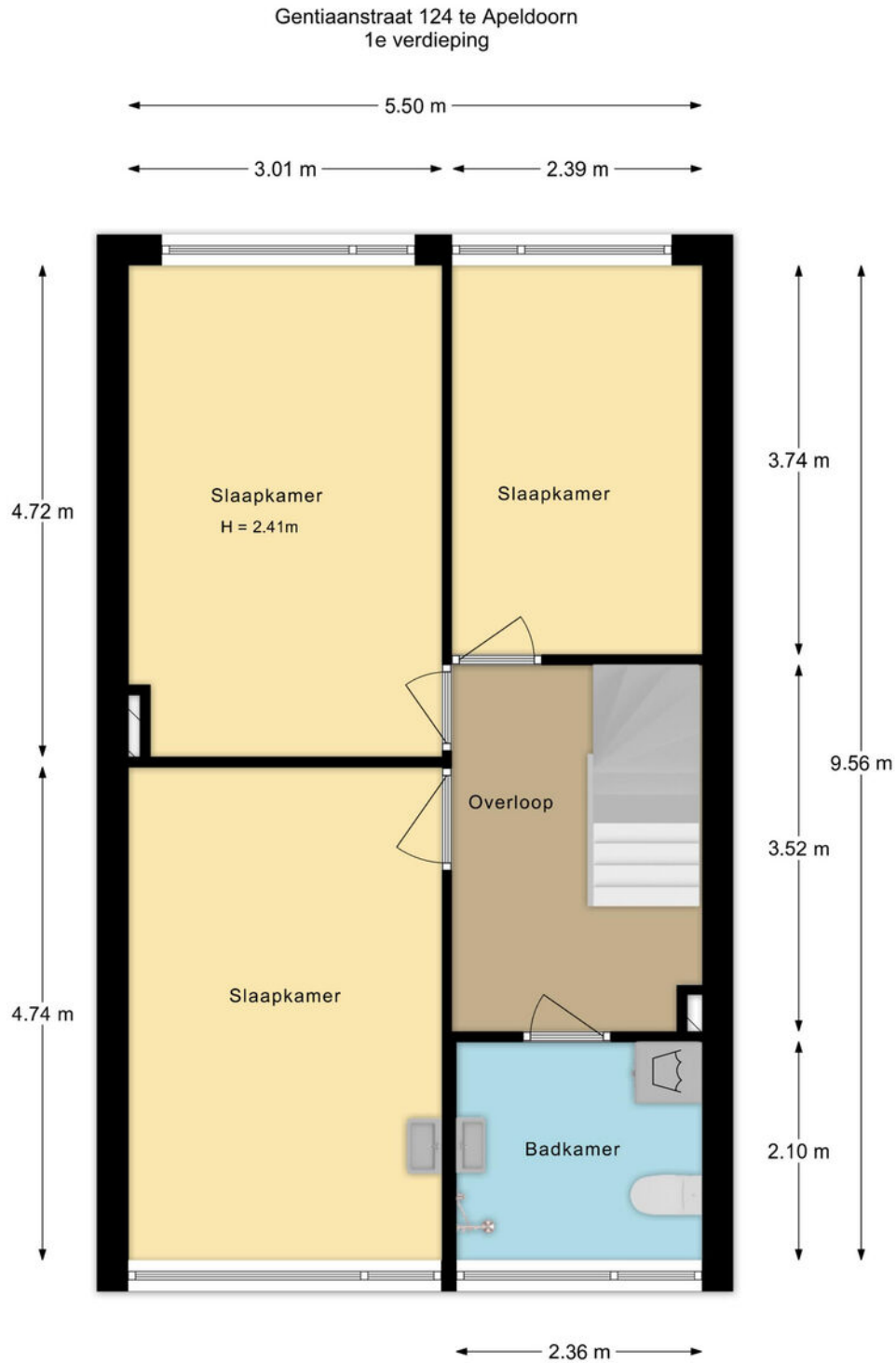


De plattegronden zijn met de grootste zorg samengesteld.  
Aan deze plattegronden kunnen geen rechten worden ontleend.

# ● Plattegrond

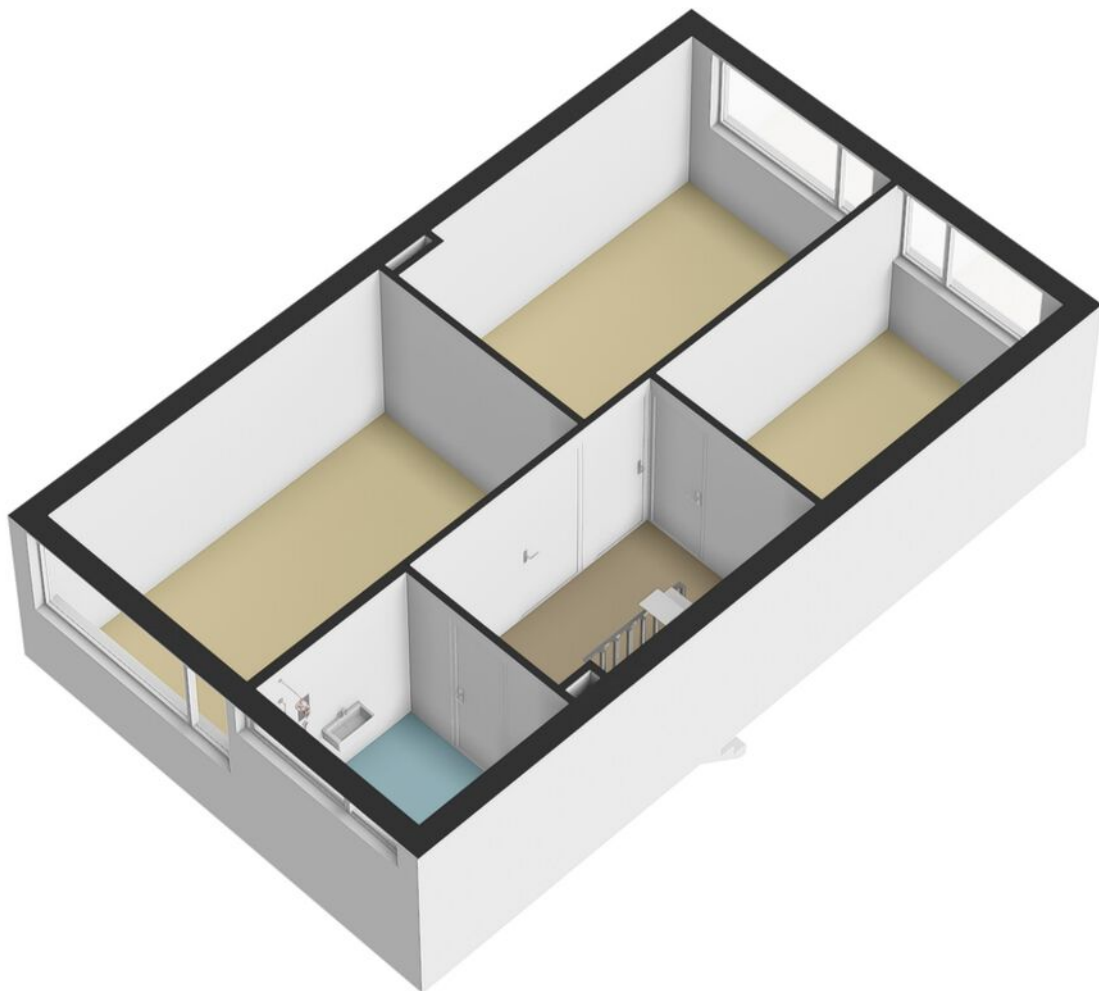


# ● Plattegrond



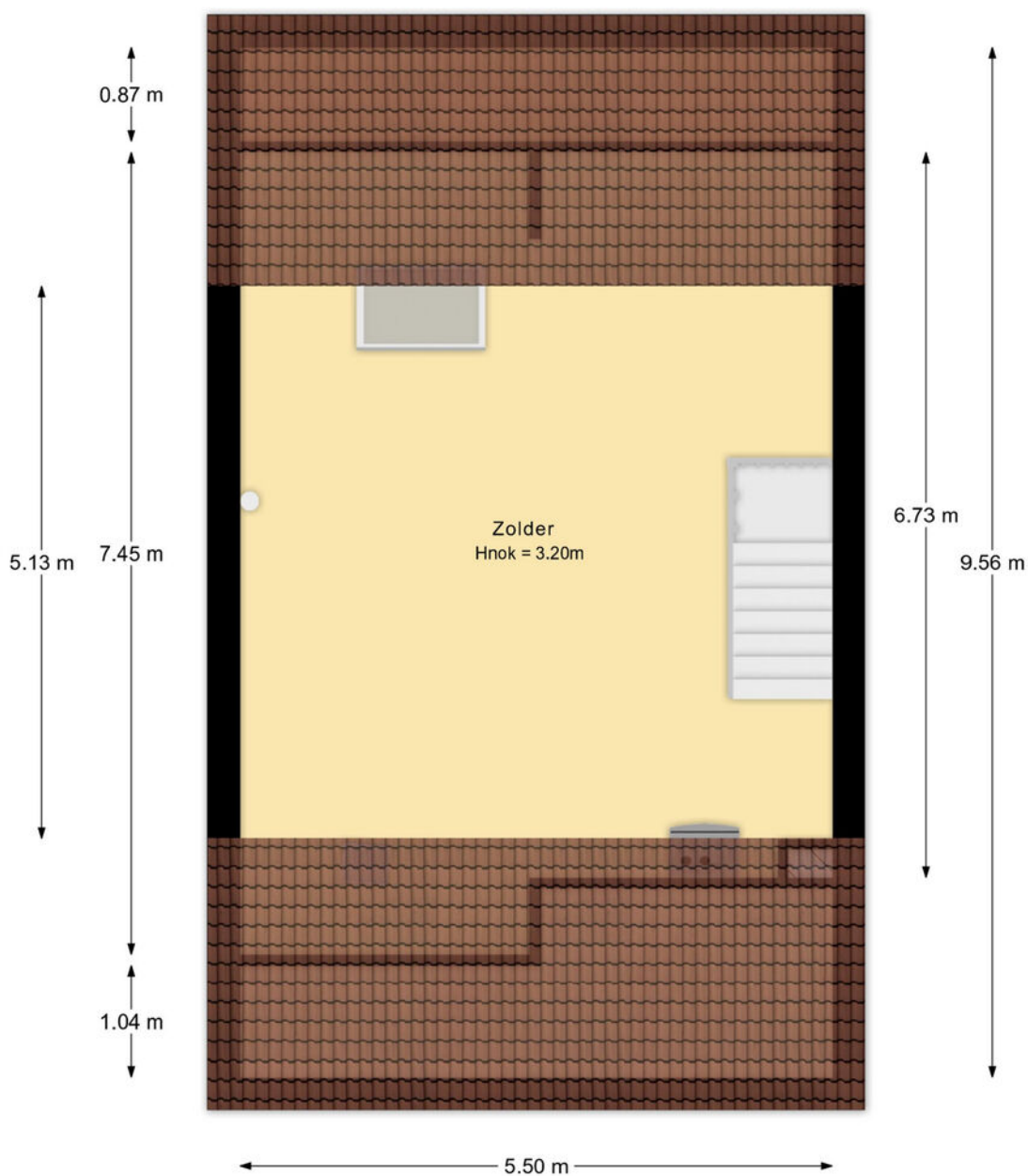
De plattegronden zijn met de grootste zorg samengesteld.  
Aan deze plattegronden kunnen geen rechten worden ontleend.

# ● Plattegrond



# ● Plattegrond

Gentiaanstraat 124 te Apeldoorn  
2e verdieping

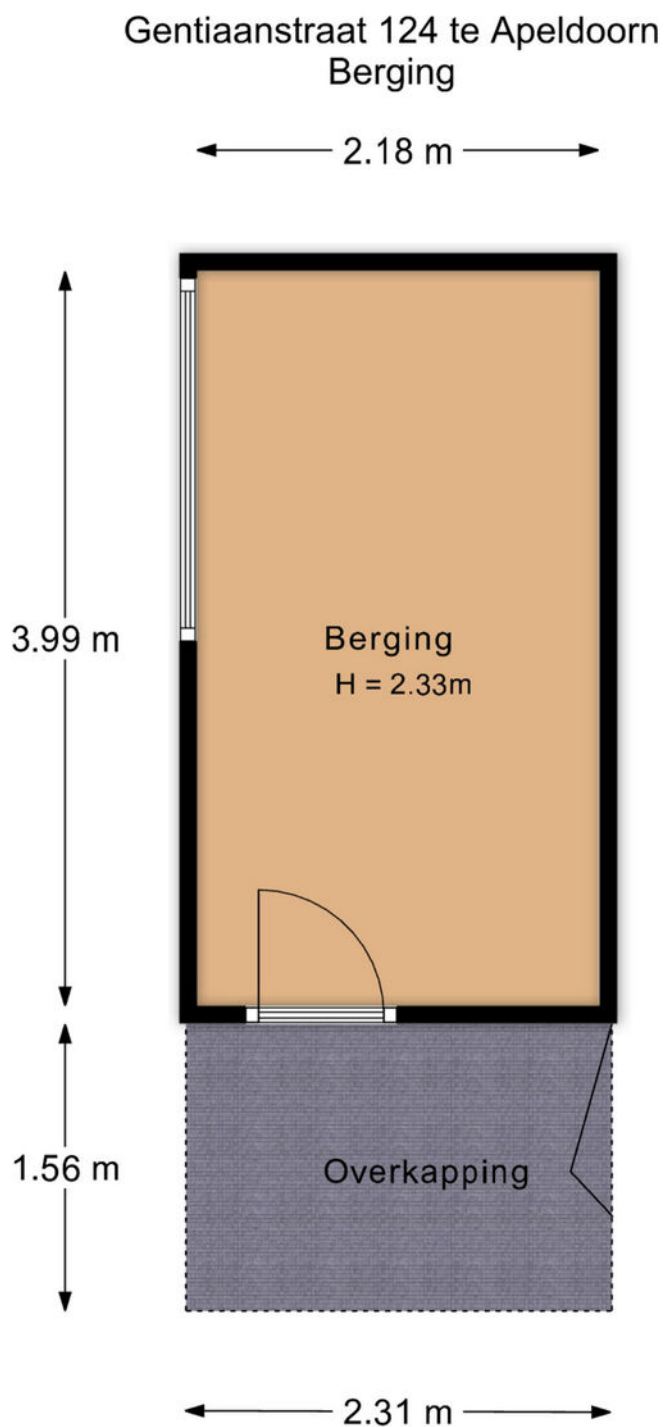


De plattegronden zijn met de grootste zorg samengesteld.  
Aan deze plattegronden kunnen geen rechten worden ontleend.

# ● Plattegrond



## ● Plattegrond



De plattegronden zijn met de grootste zorg samengesteld.  
Aan deze plattegronden kunnen geen rechten worden ontleend.

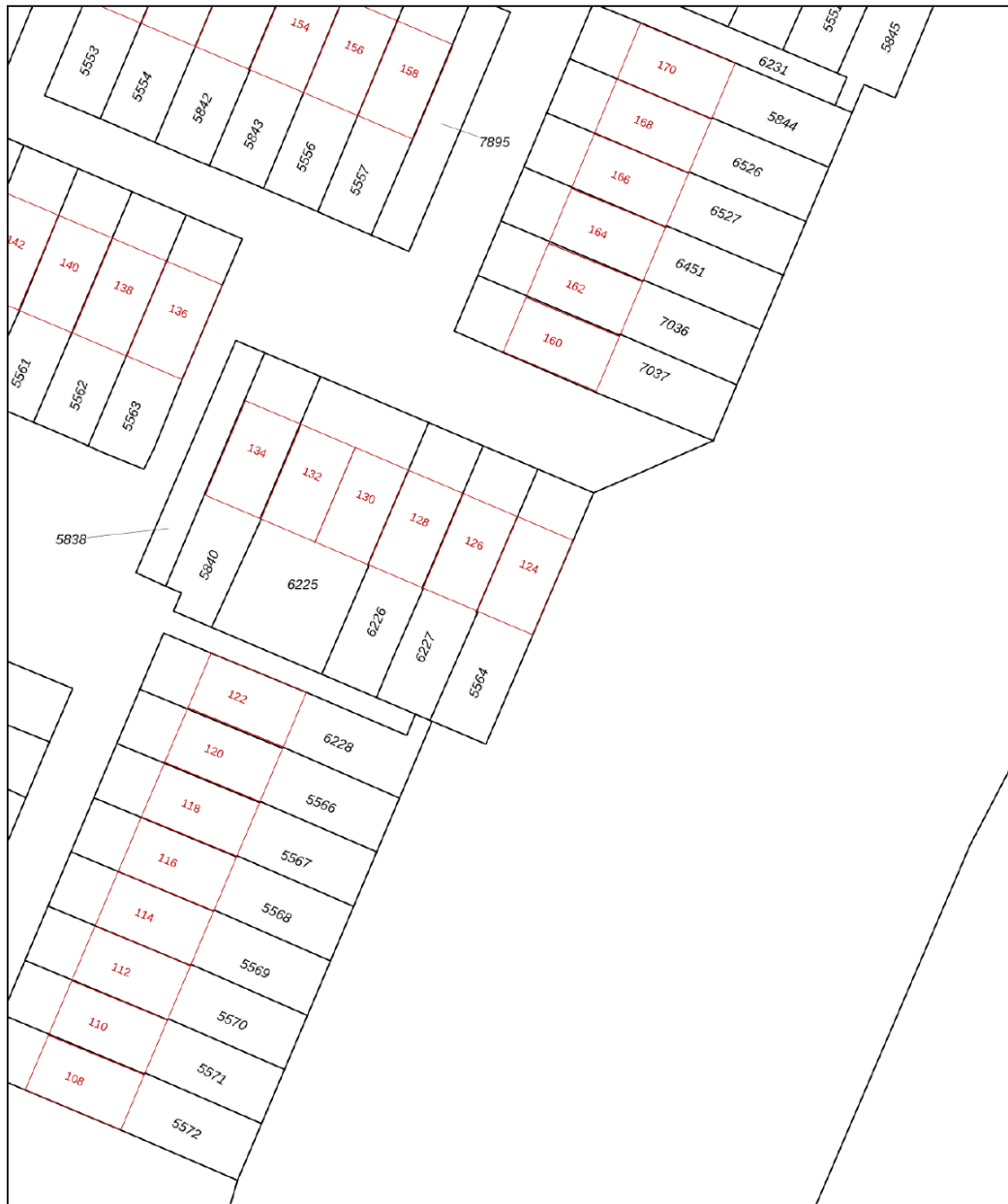
## ● Plattegrond




# Kadastrale kaart

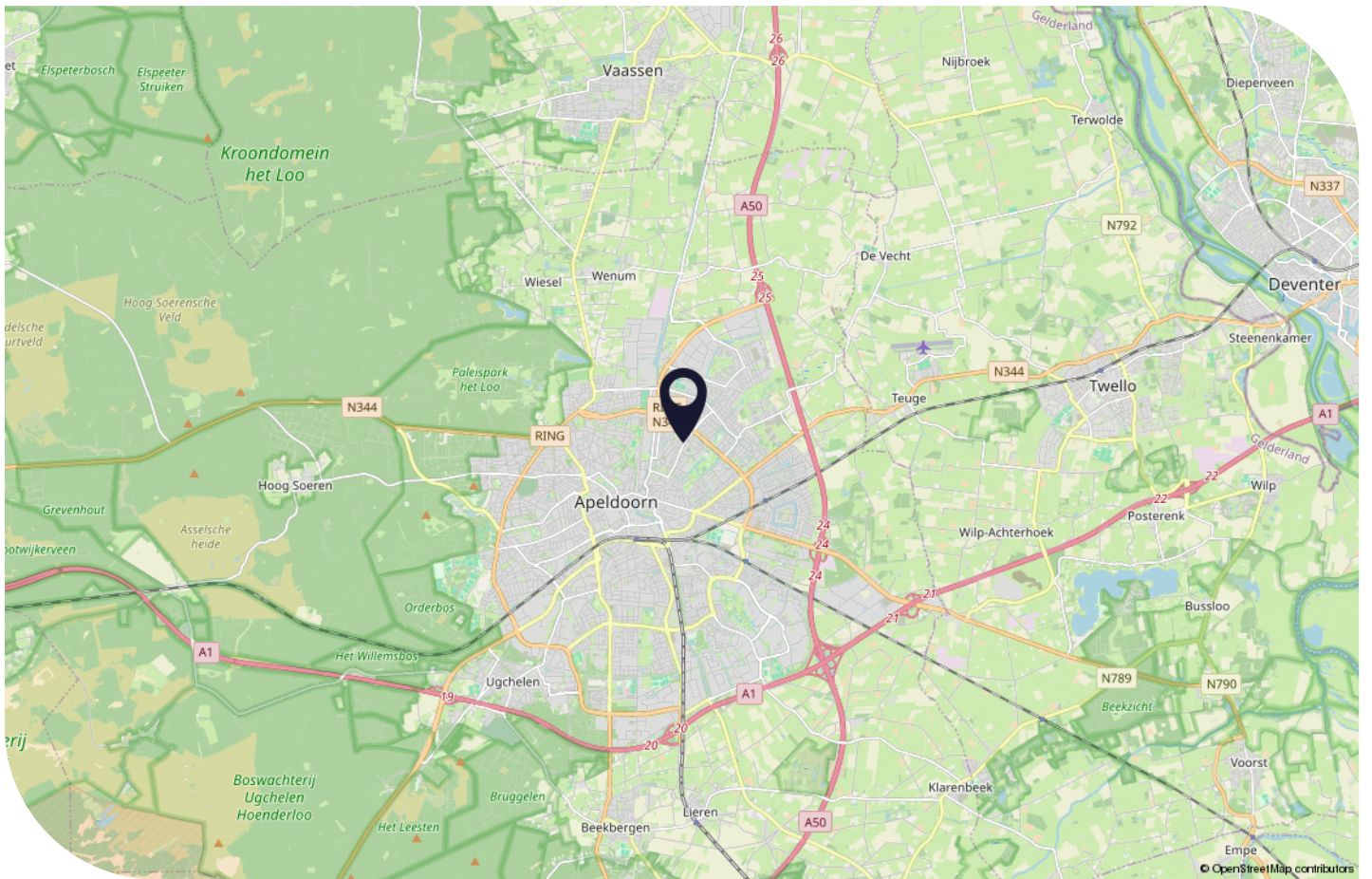
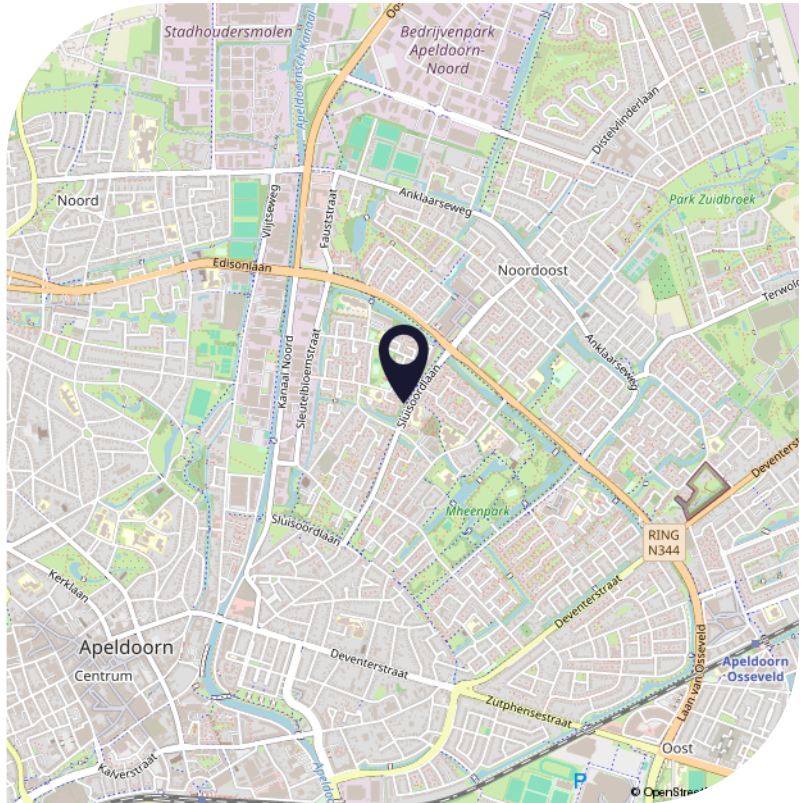
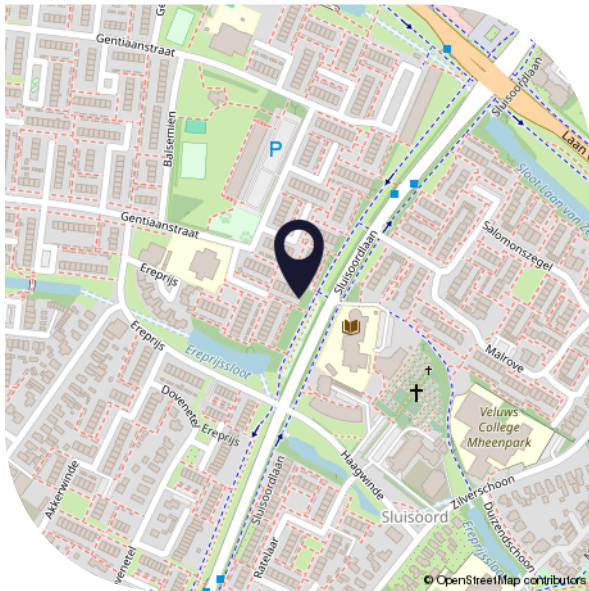
Kadastrale kaart

Uw referentie: VLPM



<p><b>12345</b> Perceelnummer</p> <p><b>25</b> Huisnummer</p> <p>— Vastgestelde kadastrale grens</p> <p>— Voorlopige kadastrale grens</p> <p>— Administratieve kadastrale grens</p> <p>— Bebouwing</p> <p><small>Voor een eensluitend uittreksel, geleverd op 10 maart 2026 De bewaarder van het kadaster en de openbare registers</small></p>	<p>Schaal 1: 500</p> <p>Kadastrale gemeente Apeldoorn</p> <p>Sectie Z</p> <p>Perceel 5564</p> <p><small>Aan dit uittreksel kunnen geen betrouwbare maten worden ontleend. De Dienst voor het kadaster en de openbare registers behoudt zich de intellectuele eigendomsrechten voor, waaronder het auteursrecht en het databankenrecht.</small></p>	
------------------------------------------------------------------------------------------------------------------------------------------------------------------------------------------------------------------------------------------------------------------------------------------------------------------------------------------------------------	--------------------------------------------------------------------------------------------------------------------------------------------------------------------------------------------------------------------------------------------------------------------------------------------------------------------------------------------------------	---------------------------------------------------------------------------------------

# ● Locatie op de kaart



# ● Lijst van zaken

	Blijft achter	Gaat mee	Ter overname
<b>Woning - Interieur</b>			
Radiatorafwerking	X		
Verlichting, te weten			
- opbouwspots/armaturen/lampen/dimmers	X		
- losse (hang)lampen	X		
(Losse)kasten, legplanken, te weten			
- kasten blijven achter	X		
Raamdecoratie/zonwering binnen, te weten			
- gordijnrails	X		
- gordijnen	X		
- overgordijnen	X		
- vitrages	X		
- rolgordijnen	X		
- (losse) horren/rolhorren	X		
-	X		
Vloerdecoratie, te weten			
- laminaat	X		
- plavuizen	X		
<b>Woning - Keuken</b>			
Keukenblok (met bovenkasten)	X		
Keuken (inbouw)apparatuur, te weten			
- kookplaat	X		
- afzuigkap	X		
- magnetron	X		
- combi-oven/combimagnetron	X		
- koelkast	X		
- vaatwasser	X		

# ● Lijst van zaken

	Blijft achter	Gaat mee	Ter overname
<b>Woning - Sanitair/sauna</b>			
Toilet met de volgende toebehoren			
- toilet	X		
- toilethouder	X		
- toiletborstel(houder)		X	
- fontein	X		
Badkamer met de volgende toebehoren			
- wastafel	X		
- toiletkast	X		
- toilet	X		
- toilethouder	X		
- toiletborstel(houder)		X	
<b>Woning - Exterieur/installaties/veiligheid/energiebesparing</b>			
Brievenbus	X		
(Voordeur)bel	X		
Rookmelders	X		
(Klok)thermostaat	X		
Zonwering buiten	X		
Telefoonaansluiting/internet aansluiting		X	
Veiligheidsschakelaar wasautomaat	X		
Waterslot wasautomaat		X	
	X		
Warmwatervoorziening, te weten			
- CV-installatie	X		
- boiler	X		
<b>Tuin - Inrichting</b>			
Tuinaanleg/bestrating	X		
Beplanting	X		

## ● Lijst van zaken

	Blijft achter	Gaat mee	Ter overname
<b>Tuin - Verlichting/installaties</b>			
Buitenverlichting	X		
<b>Tuin - Overig</b>			
Overige tuin, te weten			
- (sier)hek	X		





**Interesse?**

Neem contact  
met ons op.

Nieuwstraat 105  
7311 BR, Apeldoorn  
info@vlpmakelaardij.nl  
055 – 3034025  
[www.vlpmakelaardij.nl](http://www.vlpmakelaardij.nl)



**van laarhoven  
en paul** MAKELAARDIJ