



**Chantal Lefeber**  
MAKELAARS IN DE BOLLENSTREEK



**Vraagprijs: € 790.000 k.k.**



Agathapark 42, **Lisse**



**Energie label**  
C



**Woonoppervlakte**  
178 m<sup>2</sup>



**Aantal slaapkamers**  
5

## Kenmerken



**Bouwjaar**  
1978



**Woonoppervlakte**  
178 m<sup>2</sup>



**Aantal kamers**  
9



**Inhoud**  
676 m<sup>3</sup>



**Perceeloppervlakte**  
205 m<sup>2</sup>



**Aantal slaapkamers**  
5



**Garage**  
in pandig



**Buitenruimte**  
achtertuin, voortuin,  
zijtuin



**Ligging**, aan rustige  
weg, in centrum,  
beschutte ligging



## Omschrijving

Royaal wonen, met het dorp om de hoek en ruimte voor elke levensfase

Sommige huizen geven je direct het gevoel dat het leven er makkelijk in past. Dat je niet hoeft te puzzelen met ruimte, kamers of dagelijkse routines. Agathapark 42 is zo'n huis. Een royale 2 onder 1 kapwoning op een fijne, centrale plek in Lisse, waar je woont met het gemak van alle voorzieningen dichtbij en waar je binnen vooral één ding voelt: ruimte en comfort.

Je komt thuis aan een kindvriendelijk, autoluw pleintje waar het dagelijks leven prettig doorloopt: even naar school, sport, winkels of het centrum alles is dichtbij. Dat maakt deze locatie ideaal voor gezinnen die houden van reuring en gemak, en die graag wonen op een plek waar je niet afhankelijk bent van de auto voor elk klein ding.

Leefruimtes die uitnodigen

Zodra je binnenstapt, valt de fijne indeling op. De woonkamer is licht en sfeerol, met brede raampartijen die de ruimte open en ruimtelijk laten aanvoelen. De haard is een natuurlijke blikvanger en zorgt voor warmte en gezelligheid een plek waar je op winteravonden graag neerploft met een glas wijn of waar je op zondagmorgen rustig opstart.



**Energielabel**

C



**Verwarming**

c.v.-ketel



**Isolatie**

dakisolatie, muurisolatie,  
vloerisolatie



## Vervolg omschrijving

De woonkeuken is het kloppend hart van het huis: royaal van opzet en gemaakt voor het echte leven. Hier wordt gekookt, gepraat, huiswerk gemaakt en lang nagepraat na het eten. De keuken is desgewenst afsluitbaar van de woonkamer met stijlvolle taatsdeuren: ideaal wanneer je rust wilt of wanneer er meerdere dingen tegelijk gebeuren in huis. En op mooie dagen loop je vanuit de keuken zó de tuin in een fijne, natuurlijke verbinding tussen binnen en buiten.

Ruimte die met je meegroeit

Wat dit huis zo sterk maakt, is de hoeveelheid mogelijkheden. Met vijf slaapkamers verdeeld over drie woonlagen is er ruimte voor iedereen: kinderen, logees, een thuishkantoor, een hobbyruimte of juist die ene extra kamer die het leven nét wat makkelijker maakt.

Op de eerste verdieping vind je bovendien twee luxe badkamers, beide vernieuwd in 2022. Dat is niet alleen comfortabel, maar vooral ook praktisch: geen drukte, geen ochtendspits stress gewoon een woning die meewerkt met het dagelijkse ritme van een gezin.

Buitenleven met een wellness gevoel

De achtertuin is gelegen op het westen en is ingericht met één doel: genieten. Het is geen tuin waar je eindeloos in hoeft te werken, maar een tuin waar je de dag juist ontspannen afsluit.

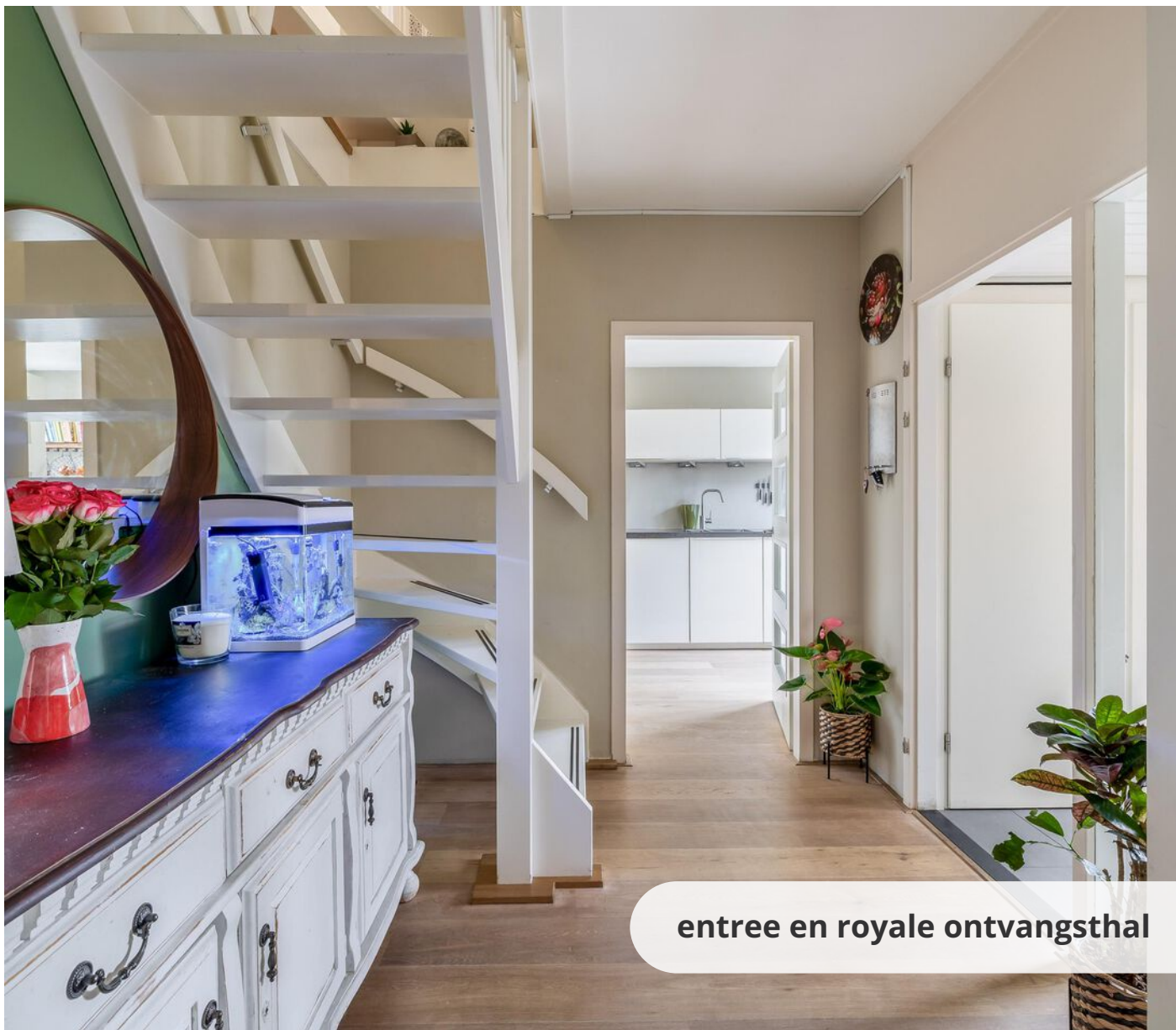
Onder de veranda zit je beschut en comfortabel, en de jacuzzi en buitendouche geven het buitenleven een luxe "wellness touch" die je niet vaak ziet in deze prijsklasse.

Centrale ligging als kwaliteit

Deze plek in Lisse is geliefd omdat je hier centraal woont: praktisch, comfortabel en levendig. Voor kopers die houden van het dorp binnen handbereik, is dit precies de juiste combinatie. Alles is dichtbij, de sfeer is prettig en het dagelijkse leven voelt hier gewoon makkelijk.

Highlights

- Royale 2 onder 1 kapwoning met een prettige, gezinsgerichte indeling
- Energielabel is momenteel C maar met zonnepanelen gemakkelijk naar een B te krijgen
- Vijf slaapkamers: ruimte voor gezin, logees én thuiswerken
- Twee luxe badkamers (vernieuwd in 2022)
- Sfeervolle woonkamer met haard en brede raampartijen
- Royale woonkeuken als echte leefruimte, afsluitbaar met taatsdeuren
- West gerichte tuin met veranda en wellness accenten (jacuzzi & buitendouche)
- Kindvriendelijk, autoluw pleintje en voorzieningen dichtbij



entree en royale ontvangthal











**Afsluitbare woonkeuken**





**Overloop 1e verdieping**





**3 ruime slaapkamers**



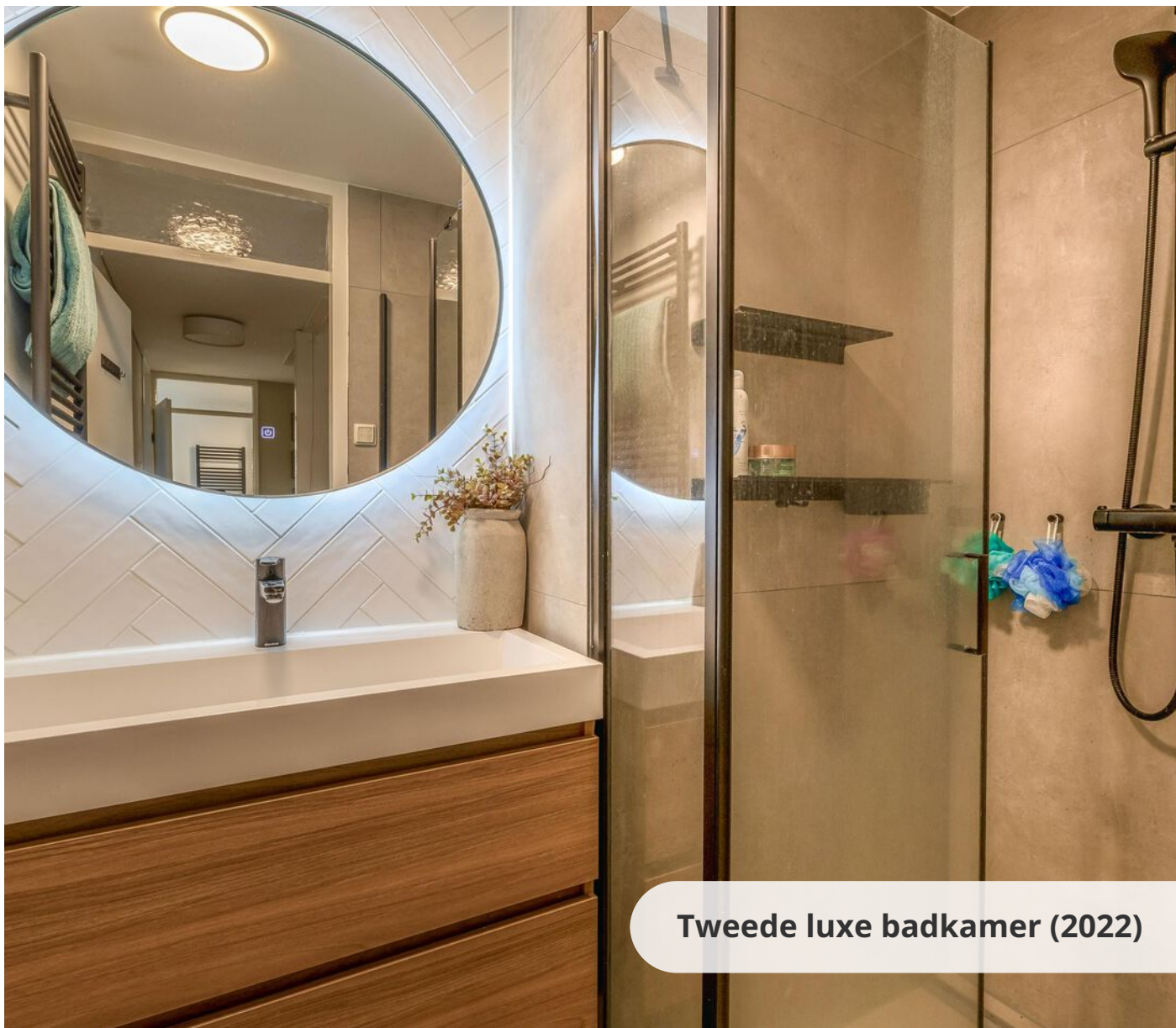






Eerste luxe badkamer (2022)





Tweede luxe badkamer (2022)





**Overloop 1e verdieping**







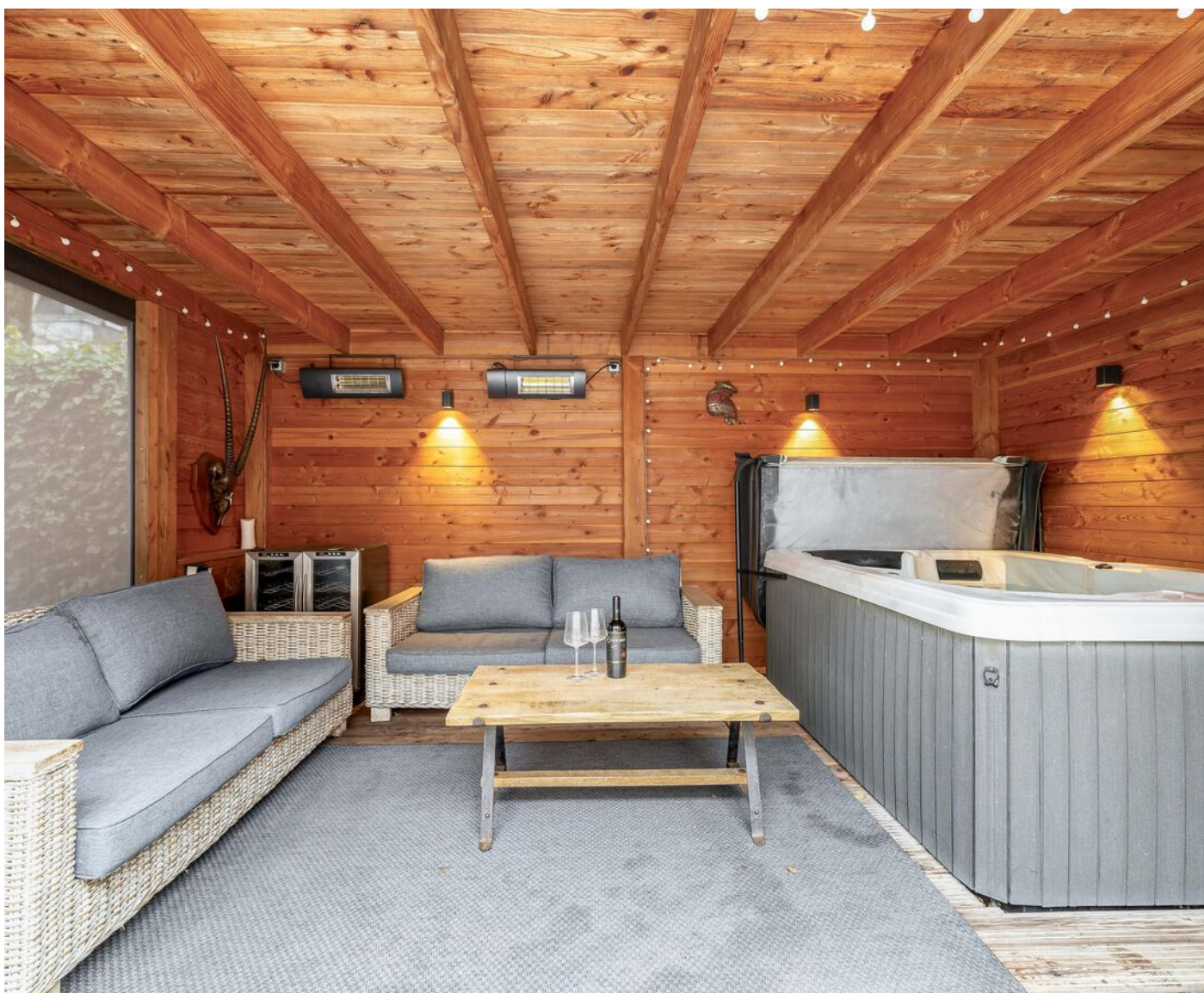
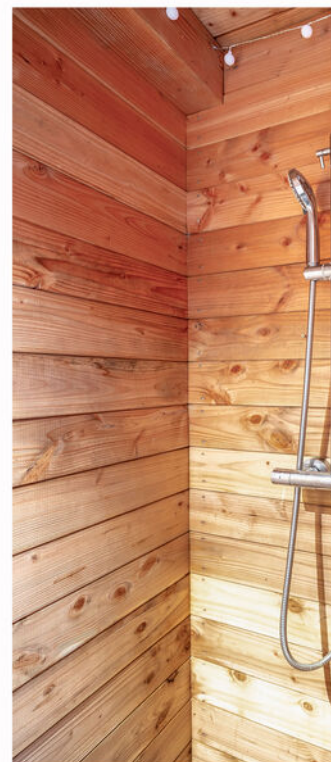
Vijfde ruime slaapkamer





**Prive gelegen achtertuin**









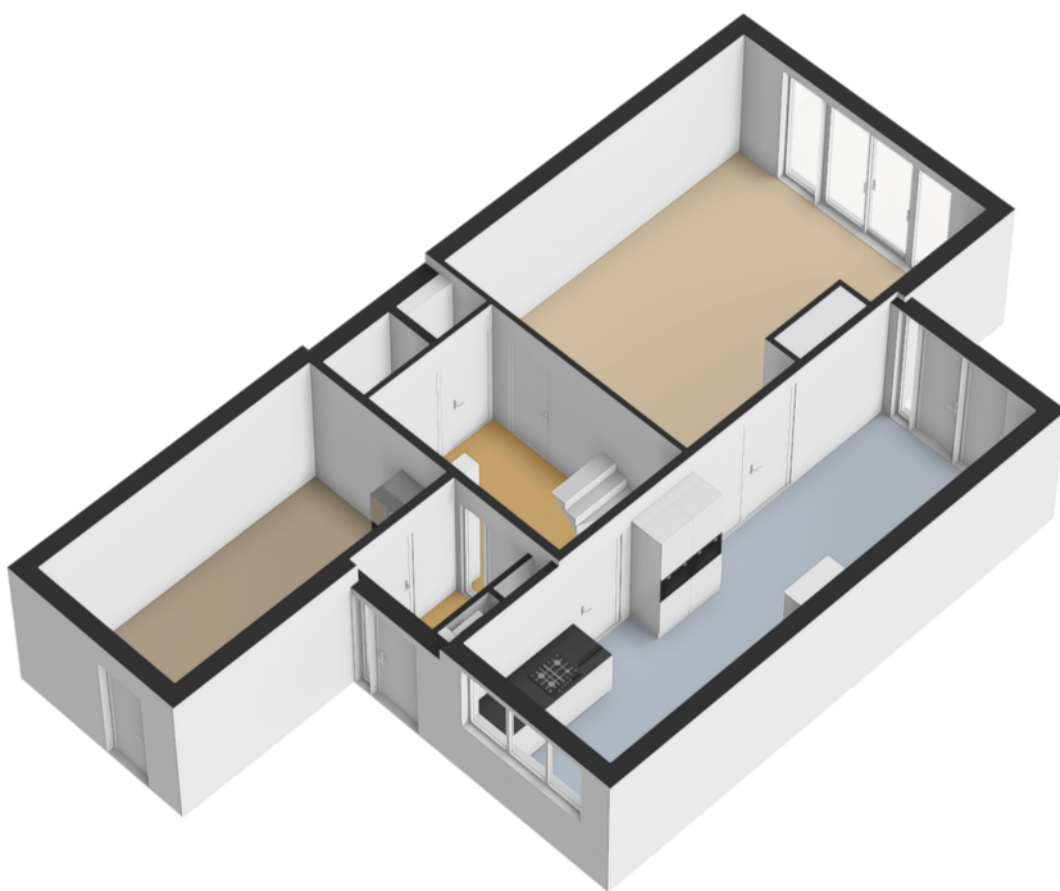
# Begane grond



Deze plattegrond is met de meeste zorg samengesteld.  
Er kunnen geen rechten aan worden ontleend.



# 3D



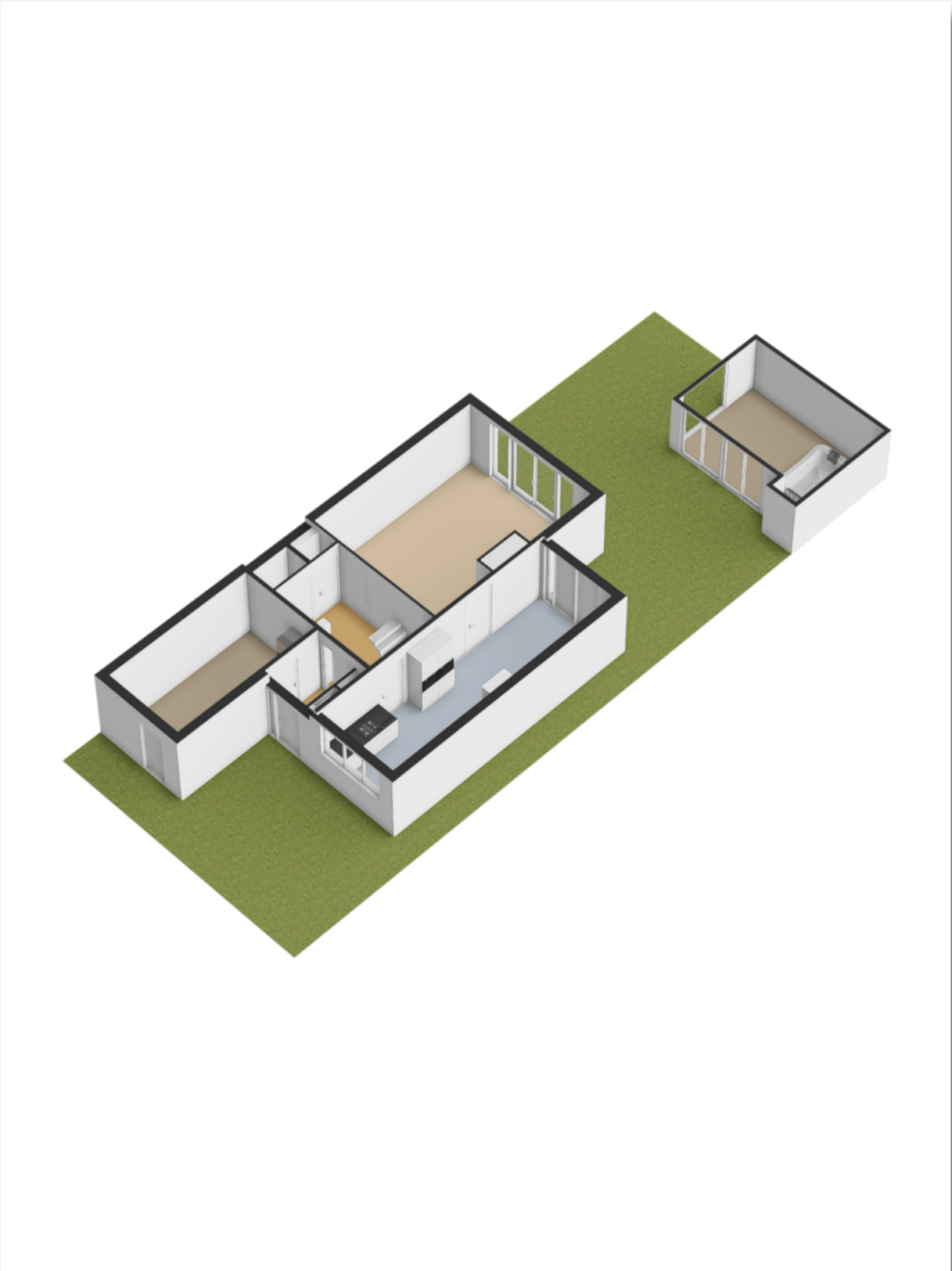
# Situatie



Deze plattegrond is met de meeste zorg samengesteld.  
Er kunnen geen rechten aan worden ontleend.



# 3D



# 1e verdieping



Deze plattegrond is met de meeste zorg samengesteld.  
Er kunnen geen rechten aan worden ontleend.



# 3D



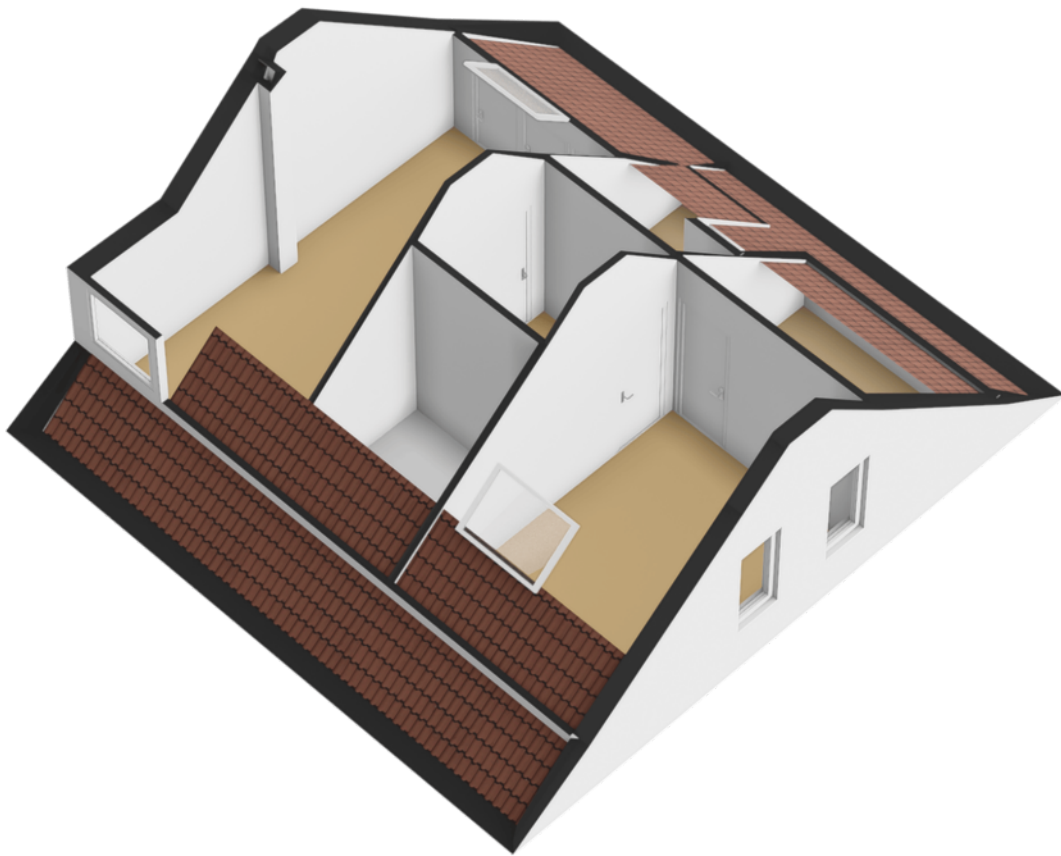
## 2e verdieping



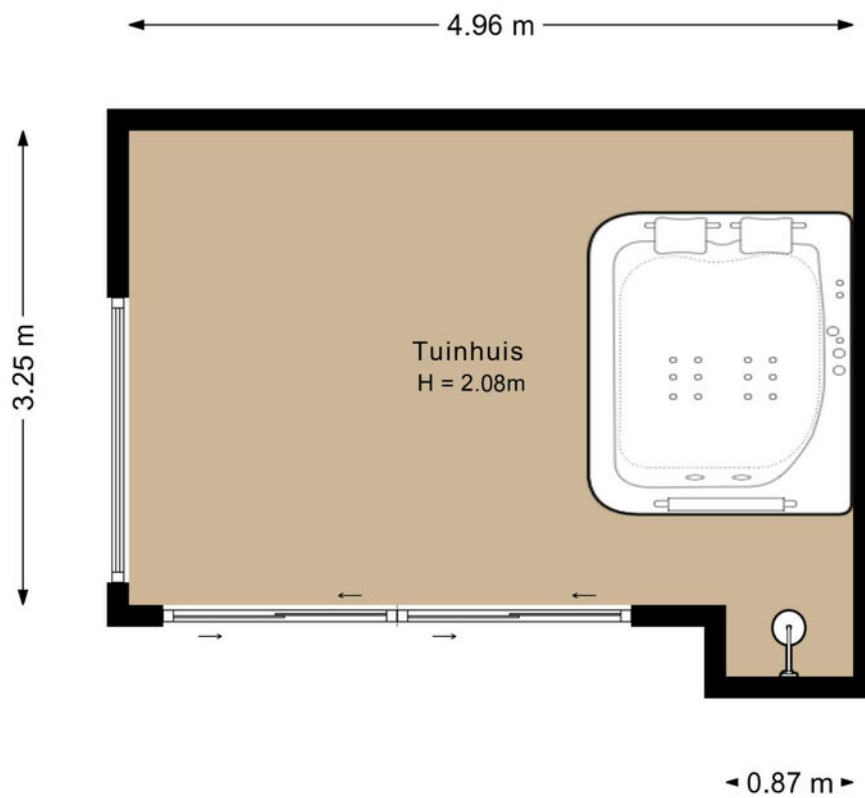
Deze plattegrond is met de meeste zorg samengesteld.  
Er kunnen geen rechten aan worden ontleend.



# 3D



# Veranda



Deze plattegrond is met de meeste zorg samengesteld.  
Er kunnen geen rechten aan worden ontleend.



# NEN-certificaat

Object: Woning  
Adres: Agathapark 42  
Postcode, plaats: 2161 BZ, Lisse  
Opdrachtgever: FotoHuisMedia  
Datum: 02-03-2026



Chantal Lefeber  
MAKELAARS IN DE BOLLENSTREEK

<i>Meetrapport</i>	<b>GOW</b> Gebruiksopp. Wonen	<b>GOOIR</b> Overige in pandige ruimte	<b>GOGBR</b> Gebouwgebonden Buitenruimte	<b>GOEB</b> Externe bergruimte	<b>H&lt;1,50</b> Beperkte stahoogte	<b>Volume</b> (m <sup>3</sup> )
Begane grond	69.87	13.74				303.15
Eerste verdieping	71.49				9.69	223.09
Tweede verdieping	36.44				24.86	149.79
Tuinhuis				16.55		
<b>Totaal</b>	<b>177.80 m<sup>2</sup></b>	<b>13.74 m<sup>2</sup></b>	<b>0 m<sup>2</sup></b>	<b>16.55 m<sup>2</sup></b>	<b>34.55 m<sup>2</sup></b>	<b>676.04 m<sup>3</sup></b>

**NVO**  
Netto vloeroppervlakte

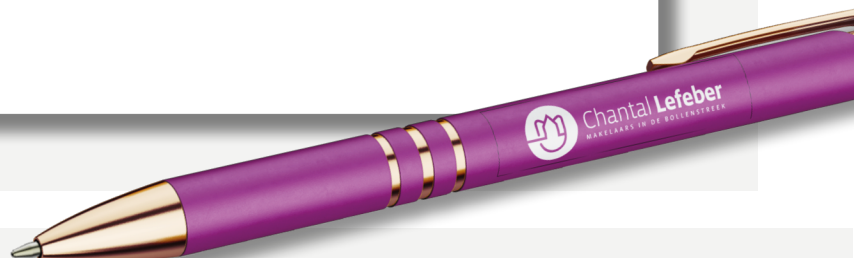
**GOW**  
Gebruiksoppervlakte  
wonen

**GOOIR**  
Overige in pandige  
Ruimte

**GOGBR**  
Gebouwgebonden  
buitenruimte

**GOEB**  
Externe bergruimte

**H < 150**  
Beperkte stahoogte  
< 150



# Kadastrale kaart

Kadastrale kaart

Uw referentie: Agathapark 42



<p>12345 25</p> <p>— Vastgestelde kadastrale grens — Voorlopige kadastrale grens — Administratieve kadastrale grens — Bebouwing</p> <p>Voor een eensluidend uittreksel, geleverd op 10 februari 2026 De bewaarder van het kadaster en de openbare registers</p>	<p>Schaal 1: 500</p> <p>Kadastrale gemeente Lisse Sectie D Perceel 6733</p> <p>Aan dit uittreksel kunnen geen betrouwbare maten worden ontleend. De Dienst voor het kadaster en de openbare registers behoudt zich de intellectuele eigendomsrechten voor, waaronder het auteursrecht en het databankenrecht.</p>	
---	---	---

## Lijst van zaken

	Blijft achter	Gaat mee	Ter overname
<b>Woning - Interieur</b>			
Designradiator(en)	X		
Radiatorafwerking	X		
Verlichting, te weten			
- inbouwspots/dimmers	X		
- opbouwspots/armaturen/lampen/ dimmers		X	
- losse (hang)lampen		X	
Raamdecoratie/zonwering binnen, te weten			
- gordijnrails	X		
- gordijnen			X
- overgordijnen			X
- vitrages			X
- lamellen			X
- Blackout roller blinds and 3 Velux roof windows	X		
Vloerdecoratie, te weten			
- plavuizen	X		
- Oak parquet flooring throughout the house.	X		
- Built-in fireplace	X		
Overig, te weten			
- spiegelwanden		X	
- schilderij ophangstelsel	X		
- Shelving units in the garage	X		
- The heated wall mirrors in the bathrooms (first floor)	X		
<b>Woning - Keuken</b>			

## Lijst van zaken

	Blijft achter	Gaat mee	Ter overname
Keukenblok (met bovenkasten)	X		
Keuken (inbouw)apparatuur, te weten			
- kookplaat	X		
- (gas)fornuis	X		
- afzuigkap	X		
- oven	X		
- combi-oven/combimagnetron	X		
- koelkast	X		
- vriezer	X		
- vaatwasser	X		
- Under-sink water boiler	X		
- Two wall-mounted floating shelves	X		
Keukenaccessoires, te weten			
- Backsplash behind the stove	X		
- Wall-mounted magnetic knife strip	X		
<b>Woning - Sanitair/sauna</b>			
Toilet met de volgende toebehoren			
- toilet	X		
- toiletrolhouder	X		
- toiletborstel(houder)	X		
- fontein	X		
Badkamer met de volgende toebehoren			
- ligbad	X		
- douche (cabine/scherf)	X		
- wastafel	X		
- wastafelmeubel	X		
- toilet	X		

## Lijst van zaken

	Blijft achter	Gaat mee	Ter overname
- toilettrolhouder	X		
- toiletborstel(houder)	X		
<b>Woning - Exterieur/installaties/ veiligheid/energiebesparing</b>			
(Voordeur)bel		X	
Alarminstallatie		X	
(Veiligheids)sloten en overige inbraakpreventie	X		
Rookmelders	X		
(Klok)thermostaat	X		
Oplaadpunt elektrische auto		X	
Screen Veranda	X		
Wifi versterkers		X	
Warmwatervoorziening, te weten			
- CV-installatie	X		
- boiler	X		
- Waterontharder Aquacell	X		
- Wijnklimaatkast	X		
- Cameras		X	
<b>Tuin - Inrichting</b>			
Tuinaanleg/bestrating	X		
Beplanting	X		
Herb garden, flower and tree pots (loose pots), Garden ornaments (statues), birdhouses and outdoor furniture.		X	
<b>Tuin - Verlichting/installaties</b>			
Buitenverlichting	X		
Eufy spotlights & Cameras		X	

## Lijst van zaken

	Blijft achter	Gaat mee	Ter overname
<b>Tuin - Bebouwing</b>			
Veranda (July 2017) including an electrically operated sun screen and outdoor shower.	X		
Silverspas hot tub and water boiler for the outdoor shower.	X		
<b>Tuin - Overig</b>			
Overige tuin, te weten			
- vlaggenmast(houder)	X		
- Outdoor curtain for the veranda	X		
- Big Green Egg barbecue with accessories and built-in table unit		X	





## Over ons



### “Met passie een droomhuis (ver)kopen: puur teamwork!”

U bent ons ongetwijfeld al eens tegengekomen. Chantal Lefebor begon in 2000 haar eigen makelaarskantoor in Lisse en maakte het haar missie om het beste kantoor van de regio te worden. Met die motivatie gaat Chantal iedere dag de strijd aan om voor u de meest optimale (ver)koop tot stand te brengen.

De frisse en creatieve aanpak van Chantal Lefebor Makelaars wordt door onze klanten op prijs gesteld. Tot ons grote plezier zien wij dit terug in de hoge beoordelingen van onze klanten. In haar eentje zou Chantal dit allemaal niet kunnen. Naast haar staat een sterk team van deskundige medewerkers, met ieder hun eigen kwaliteit.

## Contact

### Bezoek- en postadres

Heereweg 211  
2161 BE Lisse  
0252 - 429119  
info@chantallefebor.nl

### Openingstijden

Maandag.....	09:00 - 17:30
Dinsdag.....	09:00 - 17:30
Woensdag.....	09:00 - 17:30
Donderdag.....	09:00 - 17:30
Vrijdag.....	09:00 - 17:30
Zaterdag.....	Op afspraak
Zondag.....	Gesloten

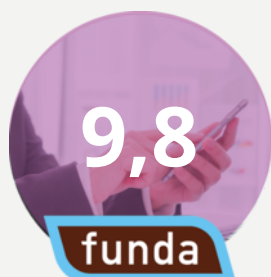
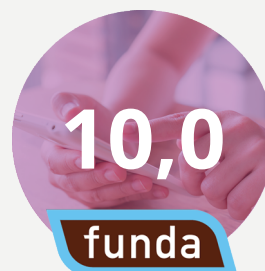


[www.chantallefebor.nl](http://www.chantallefebor.nl)

## Beoordelingen van klanten

"Onze verwachtingen waren hoog t.o.z van de makelaar we zijn niet teleurgesteld. Goede kennis van de markt en meteen reageren op de wisselende markt. Goede samenwerking en transparant op de momenten dat er beslist moest worden. We zijn zeer tevreden met deze makelaar."

- Dhr. Pols



"Intake : duidelijke afspraken en je weet wat je te wachten staat zowel wat betreft de presentatie als de prijs. Begeleiding: prima. Na elke bezichtiging een terugkoppeling. Altijd bereikbaar en zelfs in het weekend terug gebeld. Chantal, Jesse en Sis bedankt.."

- Een funda gebruiker

"Het contact met onze makelaar verliep goed. Het (ver)kopen van een huis is een spannende gebeurtenis. We werden bij iedere stap in het proces goed bijgestaan en er werd heel erg snel gereageerd als we contact zochten. Voor al onze vragen werd de tijd genomen, we konden ook altijd op zeer korte termijn een face to face contact krijgen. Vriendelijk, service gericht en vakkundig!"

- Een funda gebruiker



"Wat een geweldige begeleiding tijdens de verkoop van ons huis. Er werd zoveel vertrouwen uitgestraald dat ons huis verkocht zou worden dat dat ons steeds heel veel vertrouwen gaf in deze spannende tijd. Goede adviezen, nauw contact en veel positiviteit. En dan de geweldige foto's, het filmpje en professionaliteit daarvan.... Gewoon geweldig! Top makelaars!! Dank voor alles!"

- Mevr. de Greef



# Onze diensten

## 1. Verkoop

Wilt u uw woning verkopen? Dan nemen wij u graag alle zorgen van het verkoopproces uit handen. Wij genieten ervan om onze klanten het vertrouwen te geven dat alles gedaan wordt wat nodig is. Als grootste makelaar van Lisse doen wij er alles aan om er voor te zorgen dat uw huis zo snel mogelijk verkocht wordt, voor de beste prijs. Uiteraard presenteren wij uw woning van haar mooiste kant. Wij doen ons best om voorop te lopen in het gebruik van de modernste verkooptools en werken samen met fotografen en stylisten voor de perfecte sfeerbeleving.

Naast het plaatsen van 360° foto's, plattegronden en video's verkopen wij uw woning ook proactief op sociale netwerken en internet. Ons grote digitale netwerk werkt in uw voordeel. Maar we vertellen u ook wat u zelf kunt doen. Een gezamenlijke aanpak leidt immers tot de beste resultaten. Onze dienstverlening wordt hoog gewaardeerd en beoordeeld door voormalig verkopers. Op Funda.nl mogen we inmiddels de ranglijst voor Lisse aanvoeren. Wilt u uw woning verkopen? Dan nemen wij u graag alle zorgen van het verkoopproces uit handen. Wij genieten ervan om onze klanten het vertrouwen te geven dat

alles gedaan wordt wat nodig is. Als grootste makelaar van Lisse doen wij er alles aan om er voor te zorgen dat uw huis zo snel mogelijk verkocht wordt, voor de beste prijs. Uiteraard presenteren wij uw woning van haar mooiste kant. Wij doen ons best om voorop te lopen in het gebruik van de modernste verkooptools en werken samen met fotografen en stylisten voor de perfecte sfeerbeleving.

Uw huis moet in goede handen zijn. Nadat u ons heeft gebeld maken we met u een indicatie afspraak. Tijdens dit kennismakingsgesprek bij u thuis vertellen we u alles over onze werkwijze, de mogelijkheden die we bieden en de kosten. Besluit u om uw woning door ons te laten verkopen, dan gaan we daarna met plezier voor u aan de slag. We bepalen met u de vraagprijs, bespreken de verkoopstrategie en zorgen er samen met u voor dat uw woning gereed is voor verkoop. Gedurende de verkoop houden we u voortdurend op de hoogte. Wij regelen alles rondom de bezichtigingen en houden ook tijdens de onderhandelingen nauw contact met u.



Verkoop

We houden ons dagelijks bezig met het aankopen en met het verkopen van huizen, ook in de stille verkoop. Daarnaast verzorgen we huur en verhuur en hebben we ons in de loop der jaren ontwikkeld tot specialist



Aankoop

in nieuwbouw. Voor taxaties kunt u ons ook inschakelen. We zijn lid van de Nederlandse Vereniging van Makelaars (NVM) en de Makelaarsvereniging Amsterdam (MVA).



Taxatie

## 2. Aankoop

Zie hem maar eens te vinden, die droomwoning. In uw hoofd woont u er al. U weet wat u wilt en wat u wensen zijn. U droomt er immers al jaren van. En als die mooie woning dan voorbij komt, bent u vaak net te laat. Gelukkig weten wij niet alleen wat er te koop staat, maar ook wat er te koop komt.

Onze ervaring heeft ons geleerd uw woonwens te vertalen in de woning die bij u past. Daar zit onze toegevoegde waarde. U kiest met uw hart, wij zorgen ervoor dat u de juiste keuze maakt.

U kunt ons aanbod van woningen volgen via Facebook, de Chantal Lefeber App, Twitter, of alle informatie van nieuwe woningen per e-mail ontvangen.

(Ver)huren

Meer informatie?  
Neem contact met ons op!

0252 - 429119  
info@chantallefeber.nl

## 3. Taxatie

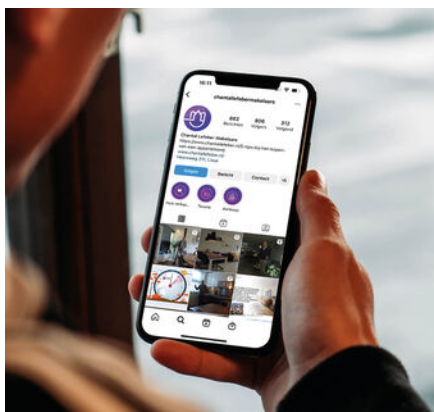
Een taxatie kan voor meerdere doeleinden gebruikt worden. Neemt u gerust contact met ons op om te overleggen wat voor taxatierapport u precies nodig heeft.

Wij adviseren u graag!

## 4. (Ver)huren

Wij verhuren woningen van particulieren maar ook van vastgoedbeleggers.

Schrijf u vrijblijvend in, zo blijft u als eerste op de hoogte!



Social media



Interieur styling



360° fotografie

# Interesse

## IN DEZE WONING?

Neem contact met ons op!

0252 - 429119  
info@chantallefeber.nl



**Chantal Lefeber**  
MAKELAARS IN DE BOLLENSTREEK