



FORMERUM 36, 8894 KG FORMERUM

Vraagprijs: € 829.000,- k.k.

Karakteristiek en vrijstaand pension met zelfstandige recreatieappartementen op een ruim perceel in Formerum.



7 + 4 Slaapkamers



2 + 3 Badkamers



Gesloten keuken



890 m²

0562 44 84 33

www.makelaardijterschelling.nl

Oosterburen 60, 8891 GD Midland



Makelaardij Terschelling

VOOR MEER INFORMATIE

DE KENMERKEN OP EEN RIJTJE

Formerum 36, 8894 KG Formerum

Woonoppervlakte	ca. 310 m²
Perceeloppervlakte	890 m²
Inhoud	ca. 855 m³
Bouwjaar	1920
Aantal slaapkamers	7 + 4
Aantal badkamers	5 + 3 doucheruimtes
Eigendomssituatie	Eigen grond
Energielabels	wordt opgesteld
Verwarming	HR C.V. Ketel Gedeeltelijke Vloerverwarming

HET HELE VERHAAL

Karakteristiek en vrijstaand pension geschikt voor permanent wonen met zelfstandige recreatieappartementen op een ruim perceel in Formerum.

In Formerum bevindt zich dit ruime en veelzijdige vrijstaande pension, gesitueerd op een perceel van maar liefst 890 m² eigen grond. Deze pensionwoning is ingericht als comfortabel woonhuis en beschikt over drie volwaardige woonlagen, drie zelfstandige recreatieappartementen, een inpandig gastenverblijf en een ruime tuin op het zuiden. Een object dat zich bij uitstek leent voor wie royaal wil wonen, wonen wil combineren met verhuur, het onderbrengen van personeel, of de exploitatie van een pension nieuw leven wil inblazen.

Formerum 36 betreft een karakteristiek jaren '30 pand, met een woonoppervlakte van ruim 200 m² biedt het woonhuis ruimte en karakter. De sfeervolle woonkamer uitgevoerd met erker en rijke lichtinval vormt een uitnodigende leefruimte en staat via authentieke tussendeuren in verbinding met de royale eetkamer. Hier is volop plaats voor lange, gezellige diners in goed gezelschap. Aansluitend bevindt zich een knus zitgedeelte met schuifpui naar de tuin. De keuken grenst direct aan de eetkamer en is praktisch ingericht met een ruim werkblad, prettige lichtinval en een handige kelderkast. Hiernaast bevindt zich een bijkeuken waar een was-droogcombinatie is gerealiseerd. Op de begane grond bevinden zich tevens een separaat toilet en een comfortabele slaapkamer met eigen wastafel en douchegelegenheid ensuite, ideaal voor gelijkvloers wonen. Aan de oostzijde van de woning bevindt zich een ruime garage, ideaal voor het parkeren van een auto, het stallen van fietsen en extra bergruimte, met daarvoor een brede parkeergelegenheid.

Op de eerste verdieping wordt de royale opzet voortgezet met vier slaapkamers. Eén van deze slaapkamers beschikt over een badkamer ensuite, terwijl op de overloop twee recent gemoderniseerde doucheruimtes zijn gerealiseerd.

HET HELE VERHAAL

De vierde slaapkamer is ingericht als charmant en ruim gastenverblijf, compleet met eigen badkamer, pantry en toegang tot een balkon, een heerlijke zelfstandige plek binnen het geheel. De tweede verdieping biedt nog eens twee slaapkamers, beide voorzien van een wastafel, waarvan één met een praktische inloopkast. Daarnaast bevindt zich op deze verdieping een separaat toilet.

Aan de zuidzijde van het perceel bevinden zich drie zelfstandige recreatieappartementen: 'De Pui', een 2-persoons appartement, 'De Cyprian', eveneens een 2-persoons appartement, en 'Moolhuisje', een 4-persoons appartement. Elk appartement is keurig en volledig ingericht en direct klaar voor verhuur. De appartementen beschikken ieder over een eigen terras, dat overloopt in een groene, ruime tuin waar rust en privacy centraal staan.

Ook op het gebied van duurzaamheid is het geheel verzorgd uitgevoerd. De woonkamer beschikt over vloerverwarming en er zijn twee zonnecollectoren met warmwatervat en in totaal 24 zonnepanelen aanwezig. Het woonhuis en de studio worden verwarmd via twee HR-installaties, terwijl de appartementen elk een eigen installatie hebben. Daarnaast zijn de voor-, achter- en oostgevel van het woonhuis, evenals het merendeel van de vloer en het dak geïsoleerd en is het geheel grotendeels uitgevoerd met HR dubbelglas.

Formerum 36 leent zich uitstekend voor verschillende doeleinden. Denk hierbij aan het voortzetten van permanent wonen in een ruim woonhuis met zelfstandige recreatieappartementen, het opnieuw starten van een pension en of het onderbrengen van personeel. Met zijn veelzijdige indeling en royale perceel vormt dit geheel een uitstekende basis waarin wonen, recreatie en exploitatie samenkomen. Wij informeren u graag verder over de mogelijkheden die dit bijzondere object te bieden heeft.

BIJZONDERHEDEN

- Vanwege de lopende verhuur van de zelfstandige appartementen dienen reeds geboekte perioden 2026 te worden gerespecteerd;
- Koopsom is inclusief inventaris recreatieappartementen, exclusief inventaris woonhuis;
- Energielabel wordt momenteel opgesteld;
- Bestemming is Horeca, categorie 3;
- Bezichtigingen op afspraak;
- Oplevering in overleg;
- De verkoper behoudt zich het recht van gunning voor.

Voor meer informatie over dit object of het plannen van een bezichtiging, kunt u contact opnemen met Makelaardij Terschelling.

Bel 0562 448433 of stuur een e-mail naar info@makelaardijterschelling.nl. Wij staan graag voor u klaar!



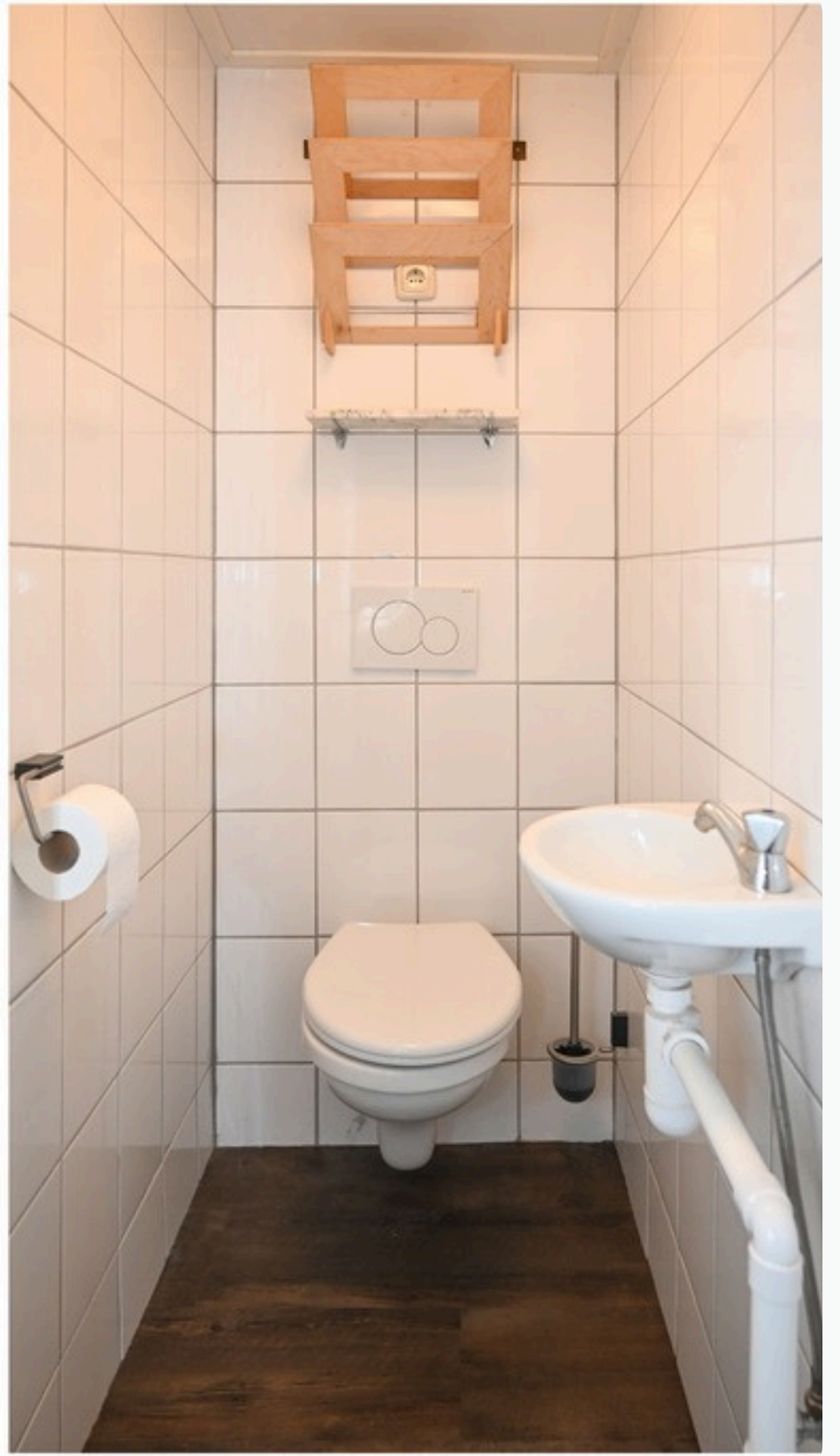


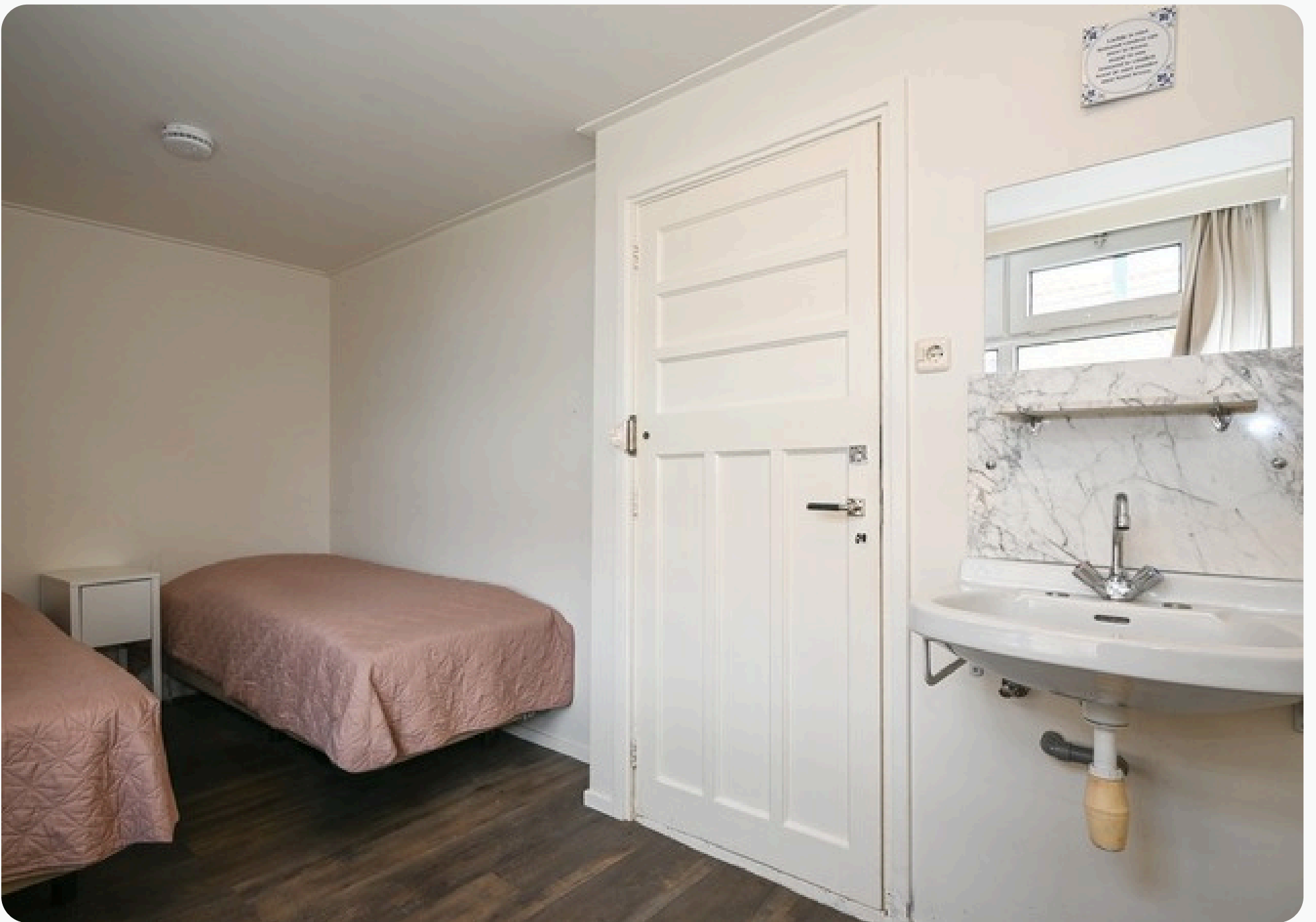










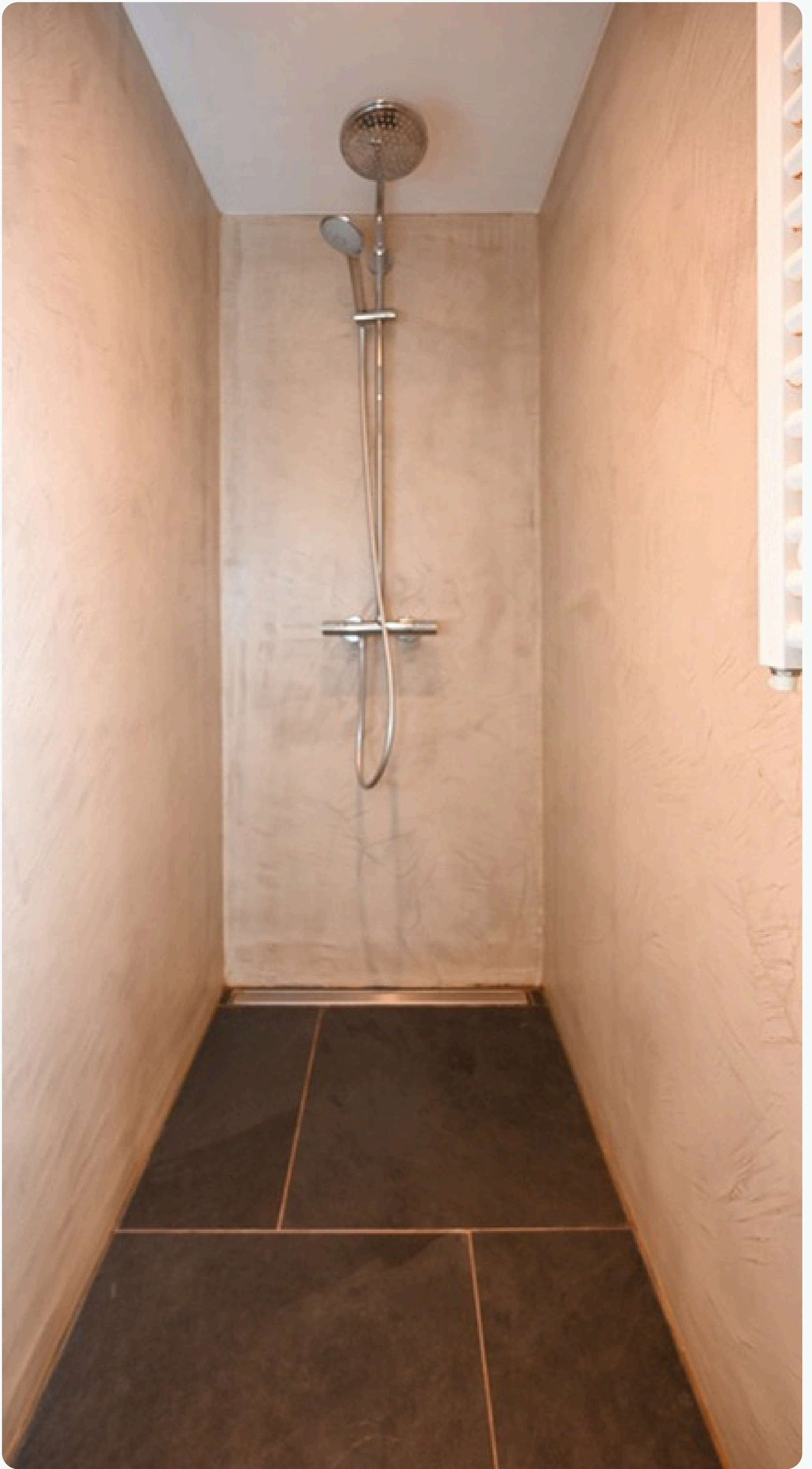






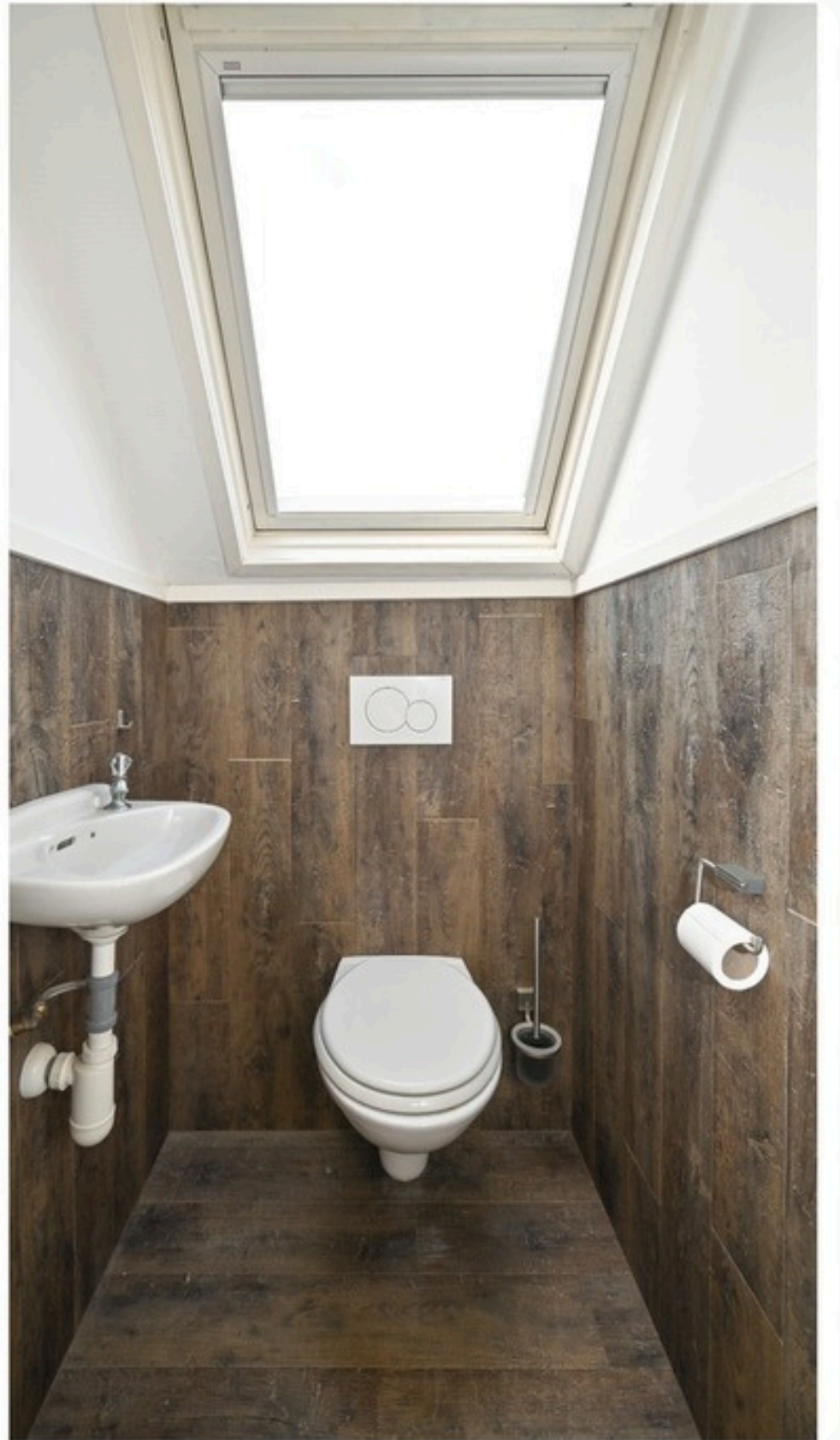
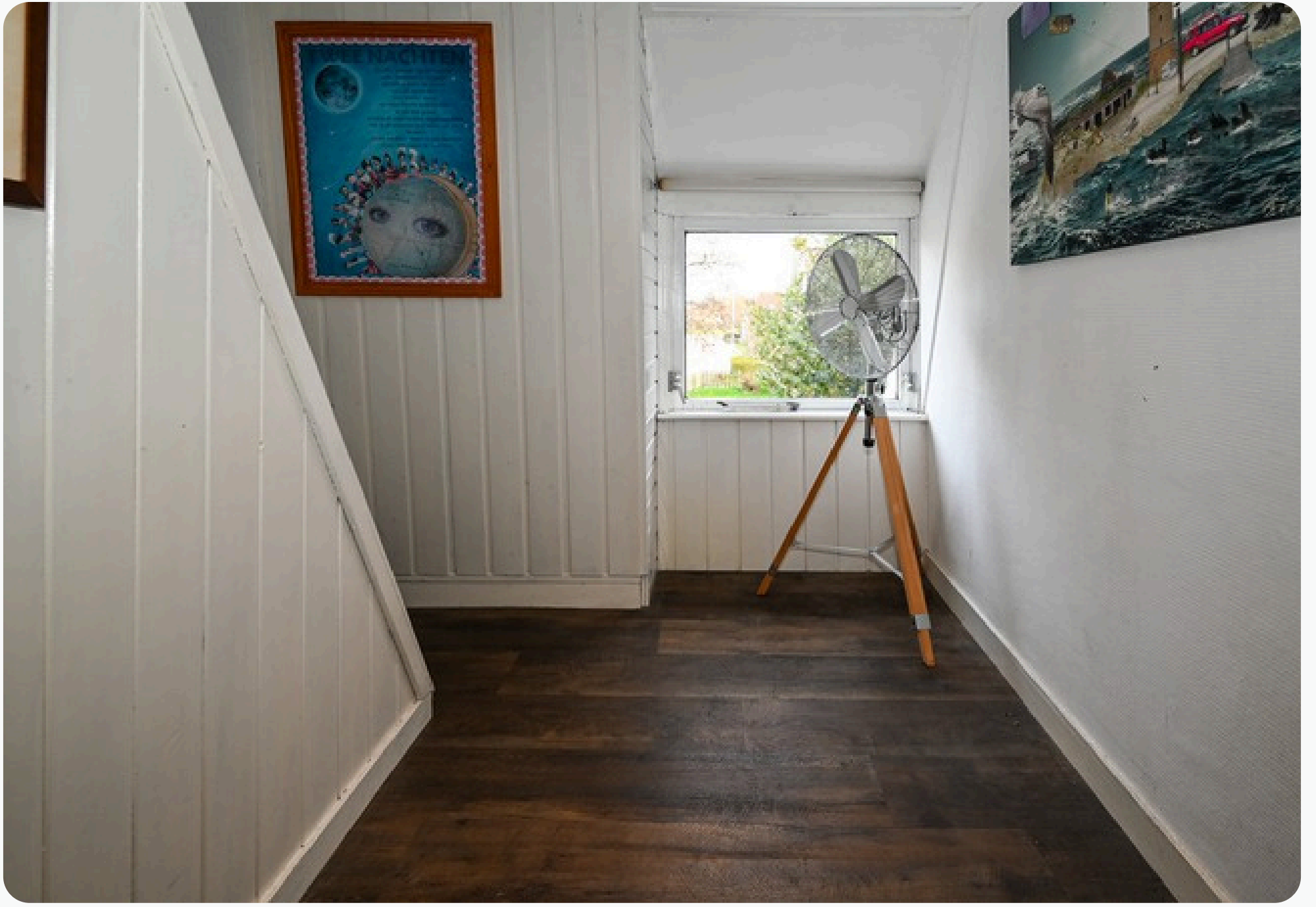




























PLATTEGROND BEGANE GROND

PLATTEGROND WONING



Deze plattegrond is ter indicatie en geproduceerd voor promotionele doeleinden. Aan de plattegrond kunnen geen rechten worden ontleend.

INDELING

Via de entree aan de noordzijde wordt de woning betreden in de hal, die doorloopt naar de bijkeuken. Vanuit de bijkeuken is de keuken bereikbaar, welke op haar beurt toegang biedt tot de eetkamer. De eetkamer staat in directe verbinding met de woonkamer en geeft daarnaast toegang tot een tweede hal, van waaruit de slaapkamer met ensuite badkamer en de trapopgang bereikbaar zijn.

Woonkamer, afmeting ca. 4.00 x 6.50 m
Eetkamer, afmeting ca. 3.60/2.45 x 8.95 m (incl. zitgedeelte)
Keuken, afmeting ca. 2.10 x 3.85 m
Bijkeuken, afmeting ca. 1.90 x 2.30 m
Slaapkamer (1), afmeting ca. 2,00 x 4.95 m
Doucheruimte (1), afmeting ca. 0.75 x 2.00 m
Toilet (1), afmeting ca. 0.80 x 1.95 m

Deze plattegronden zijn ter indicatie en geproduceerd voor promotionele doeleinden. Aan de plattegrond kunnen geen rechten worden ontleend.



PLATTEGROND EERSTE VERDIEPING

PLATTEGROND WONING



Deze plattegrond is ter indicatie en geproduceerd voor promotionele doeleinden. Aan de plattegrond kunnen geen rechten worden ontleend.

INDELING

Middels de trapopgang wordt de overloop bereikt. De overloop biedt toegang tot de vier slaapkamers en de doucheruimtes en het separaat toilet. De overloop biedt daarbij toegang tot het balkon.

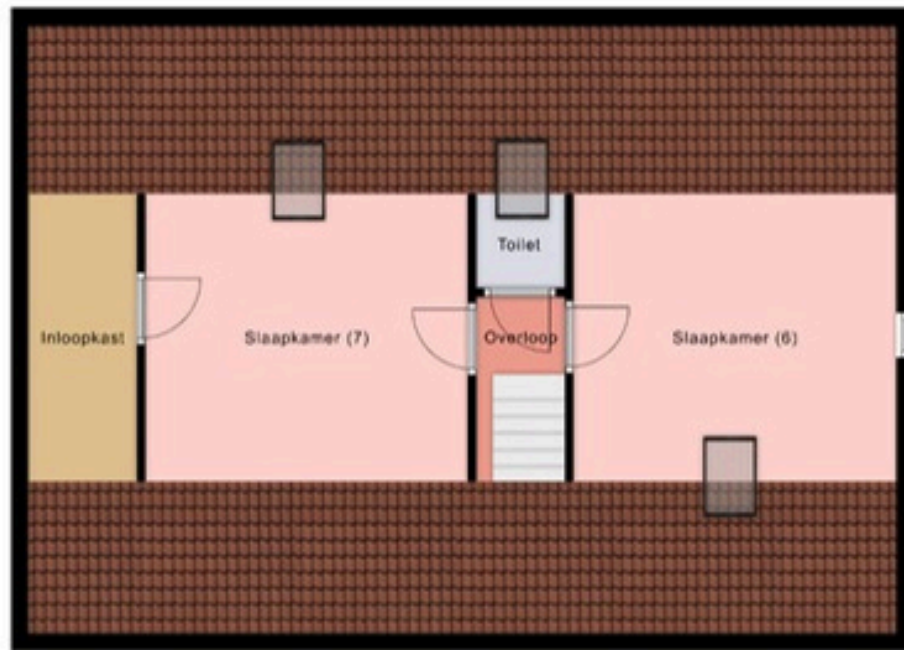
- Slaapkamer (2), afmeting ca. 3.10* x 3.05 m
- Badkamer (1), afmeting ca. 1.20 x 1.75 m
- Slaapkamer (3), afmeting ca. 3.05 x 3.60 m
- Slaapkamer (4), afmeting ca. 2.75 x 3.60 m
- Slaapkamer/Gastenverblijf (5), afmeting ca. 4.05* x 4.80
- Badkamer (2), afmeting ca. 1.60 x 2.55 m
- Doucheruimte (2), afmeting ca. 0.90 x 1.75 m
- Doucheruimte (3), afmeting ca. 0.90 x 1.75 m
- Toilet (2), afmeting ca. 0.80 x 1.30 m
- Overloop, afmeting ca. 0.85/4.85 x 5.95 m

Deze plattegronden zijn ter indicatie en geproduceerd voor promotionele doeleinden. Aan de plattegrond kunnen geen rechten worden ontleend.



PLATTEGROND TWEEDE VERDIEPING

**PLATTEGROND
WONING**



Deze plattegrond is ter indicatie en geproduceerd voor promotionele doeleinden. Aan de plattegrond kunnen geen rechten worden ontleend.

INDELING

De tweede verdieping is bereikbaar via een vaste trap en omvat twee slaapkamers, waarvan één is uitgerust met een praktische inloopkast. Op deze verdieping bevindt zich tevens een separaat toilet.

Slaapkamer (6), afmeting ca. 2.25* x 3.60 m
Inloopkast, afmeting ca. 2.25* x 1.20 m
Slaapkamer (7), afmeting ca. 2.25* x 3.55 m
Toilet (3), afmeting ca. 1.10 x 1.40* m

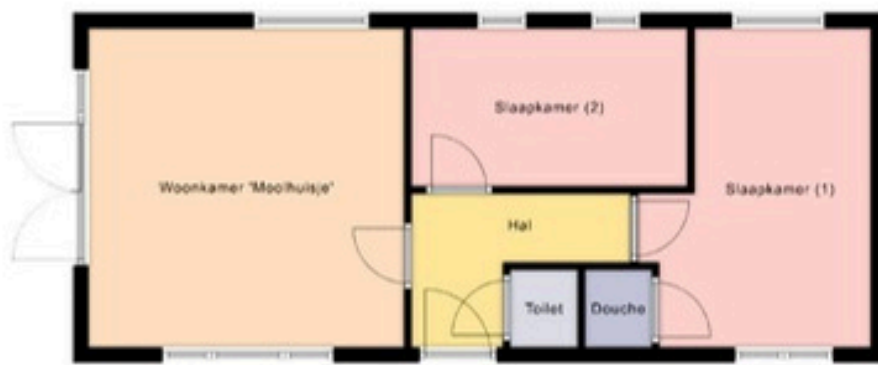
* maten gemeten op hoogte 1.50 m

Deze plattegronden zijn ter indicatie en geproduceerd voor promotionele doeleinden. Aan de plattegrond kunnen geen rechten worden ontleend.



PLATTEGRONDEN APPARTEMENTEN

PLATTEGROND WONING



Deze plattegrond is ter indicatie en geproduceerd voor promotionele doeleinden. Aan de plattegrond kunnen geen rechten worden ontleend.

INDELING

'Moolhuisje'

Woonkamer, afmeting ca. 4.10 x 4.30 m
Slaapkamer (1), afmeting ca. 2.05 x 3.60 m
Slaapkamer (2), afmeting ca. 2.50 x 4.10 m
Doucheruimte, afmeting ca. 1.00 x 1.10 m
Toilet, afmeting ca. 1.00 x 1.00 m

'De Cyprian'

Woonkamer, afmeting ca. 3.70 x 4.00 m
Slaapkamer, afmeting ca. 2.40 x 4.00 m
Badkamer, afmeting ca. 1.15 x 2.20 m
Hal, afmeting ca. 1.20 x 1.60 m

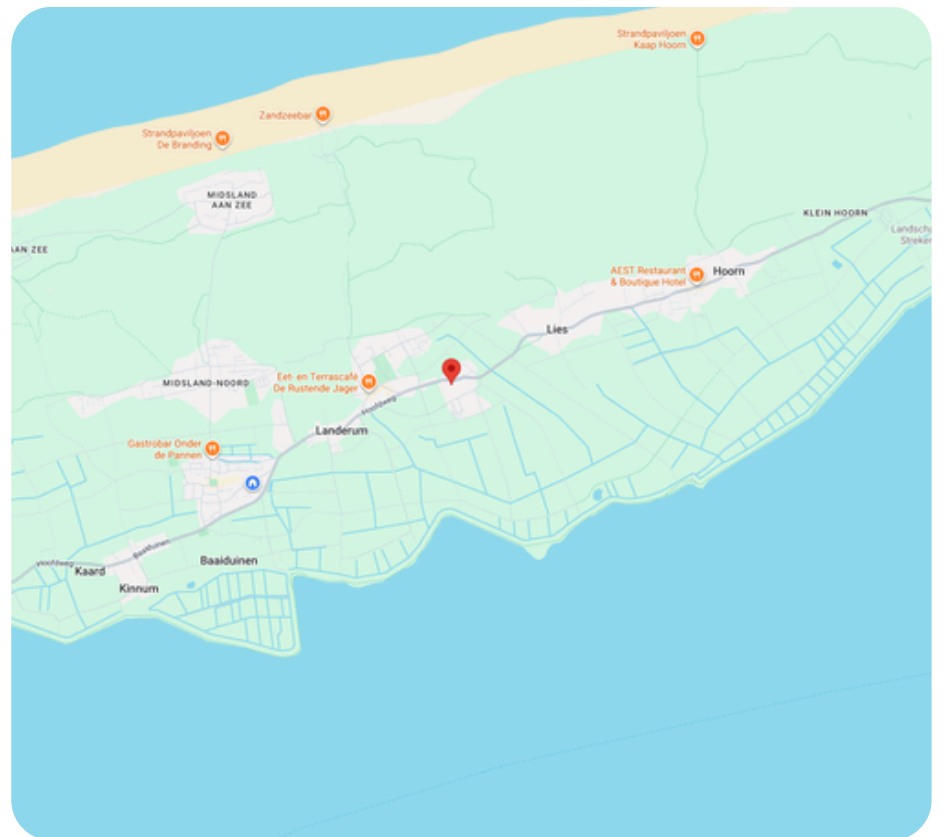
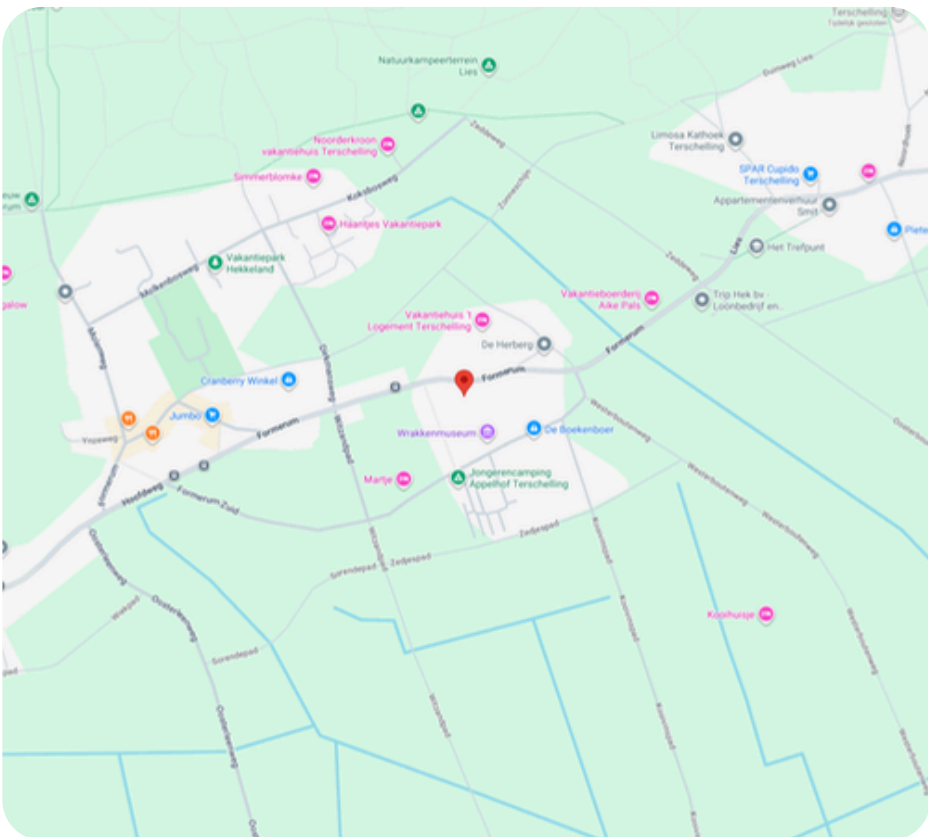
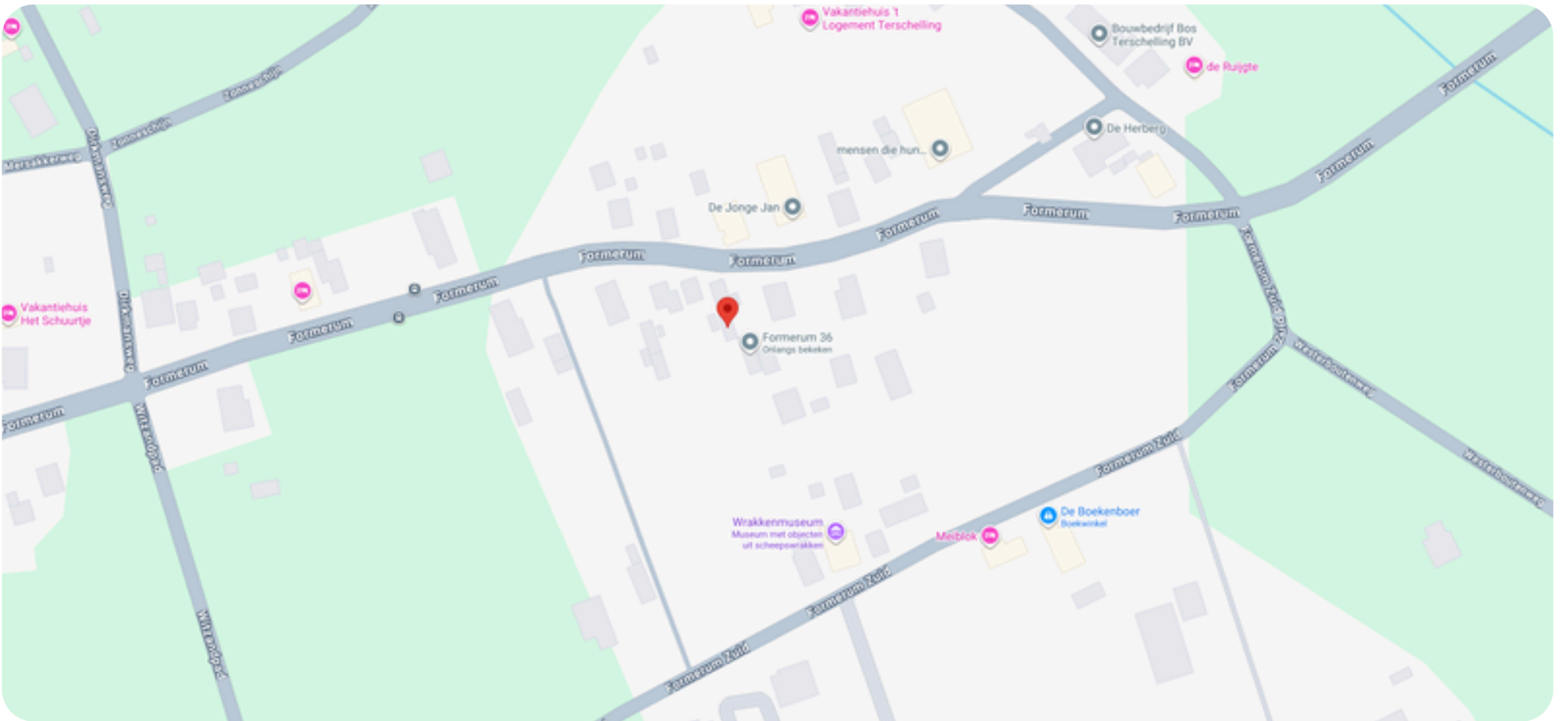
'De Pui'

Woonkamer, afmeting ca. 3.85 x 4.00 m
Slaapkamer, afmeting ca. 2.35 x 4.00 m
Badkamer, afmeting ca. 1.20 x 2.20 m
Hal, afmeting ca. 1.20 x 1.60 m

Deze plattegronden zijn ter indicatie en geproduceerd voor promotionele doeleinden. Aan de plattegrond kunnen geen rechten worden ontleend.



OP DE KAART



OVER FORMERUM

Formerum is een klein en gemoedelijk dorpje op het Waddeneiland Terschelling, midden op het eiland gelegen tussen duinen, bossen en weilanden. Het dorp ademt een rustige, landelijke sfeer en is omgeven door karakteristieke Friese boerderijen. Hier lijkt de tijd soms stil te staan, wat het een geliefde plek maakt voor rustzoekers en natuurliefhebbers.

Op korte afstand van Formerum ligt het uitgestrekte Noordzeestrand, terwijl ook het omliggende duingebied en de bossen uitnodigen tot wandelen en fietsen. Ondanks zijn kleinschaligheid heeft Formerum toch het een en ander te bieden, zoals gezellige eetgelegenheden, vakantieverblijven en campings.



KADASTRALE KAART (3234)

Kadastrale kaart



0 5 10 15 20 25m

12345

Deze kaart is noordgericht

Perceelnummer

25

Huisnummer

Vastgestelde kadastrale grens

Voorlopige kadastrale grens

Administratieve kadastrale grens

Bebouwing

Schaal 1: 500

Kadastrale gemeente Terschelling

Sectie I

Perceel 3234

kadaster



Voor een eensluitend uittreksel, geleverd op 30 maart 2026
De bewaarder van het kadaster en de openbare registers

Aan dit uittreksel kunnen geen betrouwbare maten worden ontleend.
De Dienst voor het kadaster en de openbare registers behoudt zich de intellectuele eigendomsrechten voor, waaronder het auteursrecht en het databankenrecht.



Wij zijn sinds 2008 actief op de Terschellinger' vastgoedmarkt. Door onze jarenlange ervaring hebben wij een omvangrijk netwerk op Terschelling. Ons kantoor is gevestigd in het dorp Midsland, Oosterburen 60. Onze etalage vindt u in de Oosterburen 15, dit is midden in de dorpsstraat van Midsland.

Haal ervaring en kennis in huis

Een deskundig team van vier professionals, waarvan drie makelaars, staan bij Makelaardij Terschelling voor u klaar. Met meer dan 20 jaar ervaring op de Terschellinger woningmarkt, bieden wij alles wat u nodig heeft voor de verkoop, aankoop en taxaties van uw (recreatie)woning of bedrijfspand.

Wij staan bekend om ons persoonlijke contact

Bij Makelaardij Terschelling ontvangt u de persoonlijke aandacht die past bij de zakelijke & emotionele aspecten van het verkopen of kopen van een woning. Als eilanderbedrijf bieden wij betrokken en oprecht contact waar Terschellingers bekend om staan. Ons team, een mix van jong en oud, zorgt ervoor dat u altijd iemand vindt met wie u een klik heeft.

Wij zetten net dat stapje extra

Makelaardij Terschelling begeleidt de verkoop van uw woning van begin tot overdracht en is buiten kantoor tijden bereikbaar. Wij ontzorgen eigenaren volledig, ook op afstand en onderhouden nauw contact met eilander bedrijven. Indien nodig, begeleiden wij het contact met bijv. aannemers, beheerders en adviseurs.

Hét kantoor waar u kunt binnenlopen

Bezoek gerust ons kantoor aan de Oosterburen 60 in Midsland, waar u altijd welkom bent om kennis te maken, advies te vragen of bezichtigingen in te plannen. Wij staan voor u klaar om u persoonlijk te ontmoeten en verder te helpen.





Voor meer informatie over dit object of het plannen van een bezichtiging, kunt u gerust contact opnemen met Makelaardij Terschelling.

Makelaardij Terschelling
Oosterburen 60
8891 GD Midsland

0562 448433

info@makelaardijterschelling.nl
www.makelaardijterschelling.nl

