



VAN WERKHOVEN
MAKELAARS



HENGELO
Steenbakkersweg 42

Kenmerken & specificaties



Bouwjaar:	1957
Soort:	eengezinswoning
Kamers:	4
Inhoud:	327 m ³
Woonoppervlakte:	83 m ²
Perceeloppervlakte:	263 m ²
Externe bergruimte:	37 m ²
Verwarming:	CV-installatie

Omschrijving

Steenbakkersweg 42, 7553 EK Hengelo

Op een rustige en groene locatie in Hengelo staat deze verrassend ruime eengezinswoning met drie slaapkamers, vlizozolder, bijkeuken én een royale tuin met dubbele garage. De woning beschikt over een goede basis, maar vraagt op onderdelen om modernisering – een mooie kans voor kopers die hun eigen stijl en comfort willen realiseren. Gelegen aan de Steenbakkersweg in een rustige woonomgeving in Hengelo met veel groen in de directe omgeving. Voorzieningen zoals winkels, scholen en sportfaciliteiten bevinden zich op korte afstand. Het centrum van Hengelo en uitvalswegen richting Enschede en de A1 zijn goed bereikbaar. Hierdoor combineert deze woning rustig wonen met praktische bereikbaarheid.

Indeling:

Via de entree komt u in de hal met trapopgang en toegang tot de woonkamer. De woonkamer biedt een prettige lichtinval en voldoende ruimte voor een royale zithoek en eethoek. De keuken is functioneel, maar gedateerd en dient te worden vernieuwd. Hier ligt een uitstekende mogelijkheid om een moderne keuken te realiseren die volledig aansluit bij hedendaagse woonwensen.

Aansluitend bevindt zich de praktische bijkeuken, met opstelplaats voor wasmachine en droger en tevens de cv-installatie.

Verdieping:

Op de eerste verdieping bevinden zich drie slaapkamers en een nette badkamer. De badkamer en het toilet zijn in 2010 vernieuwd, wat zorgt voor een solide en verzorgde basis.

Via een vlizotrap is de ruime vlizozolder bereikbaar, ideaal als extra bergruimte.

Buitenruimte:

De woning beschikt over een zeer royale achtertuin (Noordwest), waar rust en ruimte centraal staan. De tuin biedt volop mogelijkheden voor tuinliefhebbers of het creëren van meerdere zitplekken. Achterin de tuin staat een dubbele garage met elektra en een aparte groepenkast – ideaal voor hobbyisten, opslag of eventueel werken aan huis. De groepenkast in de woning is eveneens in 2010 vernieuwd.

Bijzonderheden:

- * CV ketel eigendom 2015 Intergas HRE Kompakt;
- * 3 slaapkamers;
- * Vlizozolder;
- * Dubbel glas;
- * Badkamer en toilet vernieuwd in 2010;
- * Groepenkast vernieuwd in 2010;
- * Grote achtertuin;

achtertuint;

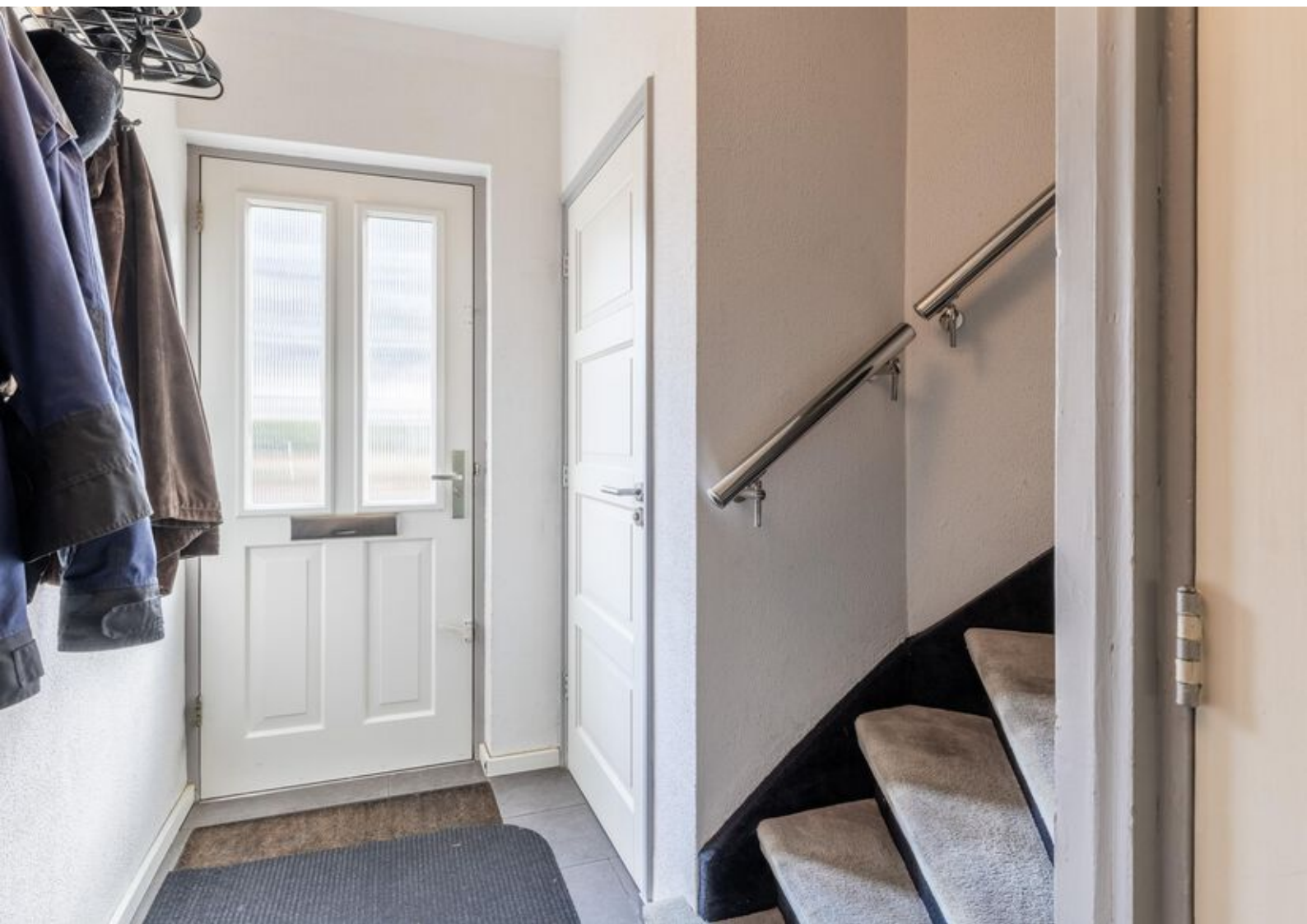
* Dubbele garage met elektra en aparte groepenkast

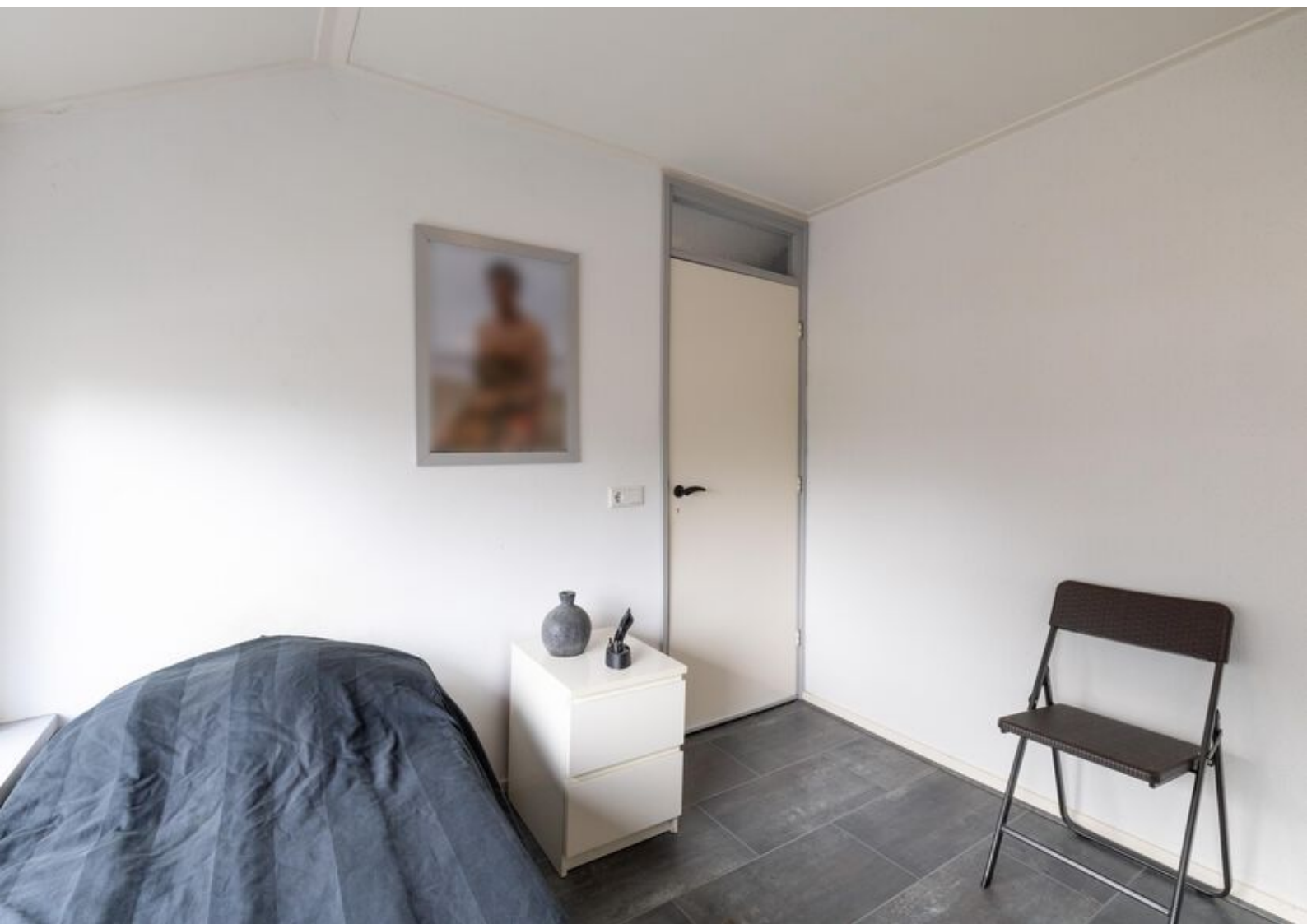
BIJZONDERHEDEN KOOPOVEREENKOMST

- Er is pas sprake van een rechtsgeldige koopovereenkomst als de particuliere verkoper en de particuliere koper de koopovereenkomst hebben ondertekend (schriftelijkheids vereiste). Een bevestiging van de mondelinge overeenstemming per e-mail of een toegestuurd concept van de koopovereenkomst worden niet gezien als een "ondertekende overeenkomst".
- Er wordt ten behoeve en op verzoek van verkoper een bankgarantie/waarborgsom van 10% van de koopsom opgenomen.
- Er wordt een ouderdoms- en asbestclausule in de te sluiten koopovereenkomst opgenomen.
- Verkoop geschiedt onder bewindvoering. Voor verkoop en levering is toestemming van de kantonrechter vereist.
- Niet-zelfbewoningsclausule en ouderdomsclausule maken deel uit van de overeenkomst.

Aan deze objectinformatie kunnen geen rechten worden ontleend en deze informatie kan niet als aanbieding of offerte worden beschouwd. Indien u een aanbieding wenst, kan de makelaar deze, na goedkeuring door de opdrachtgever, op basis van specifieke gegevens verzorgen.





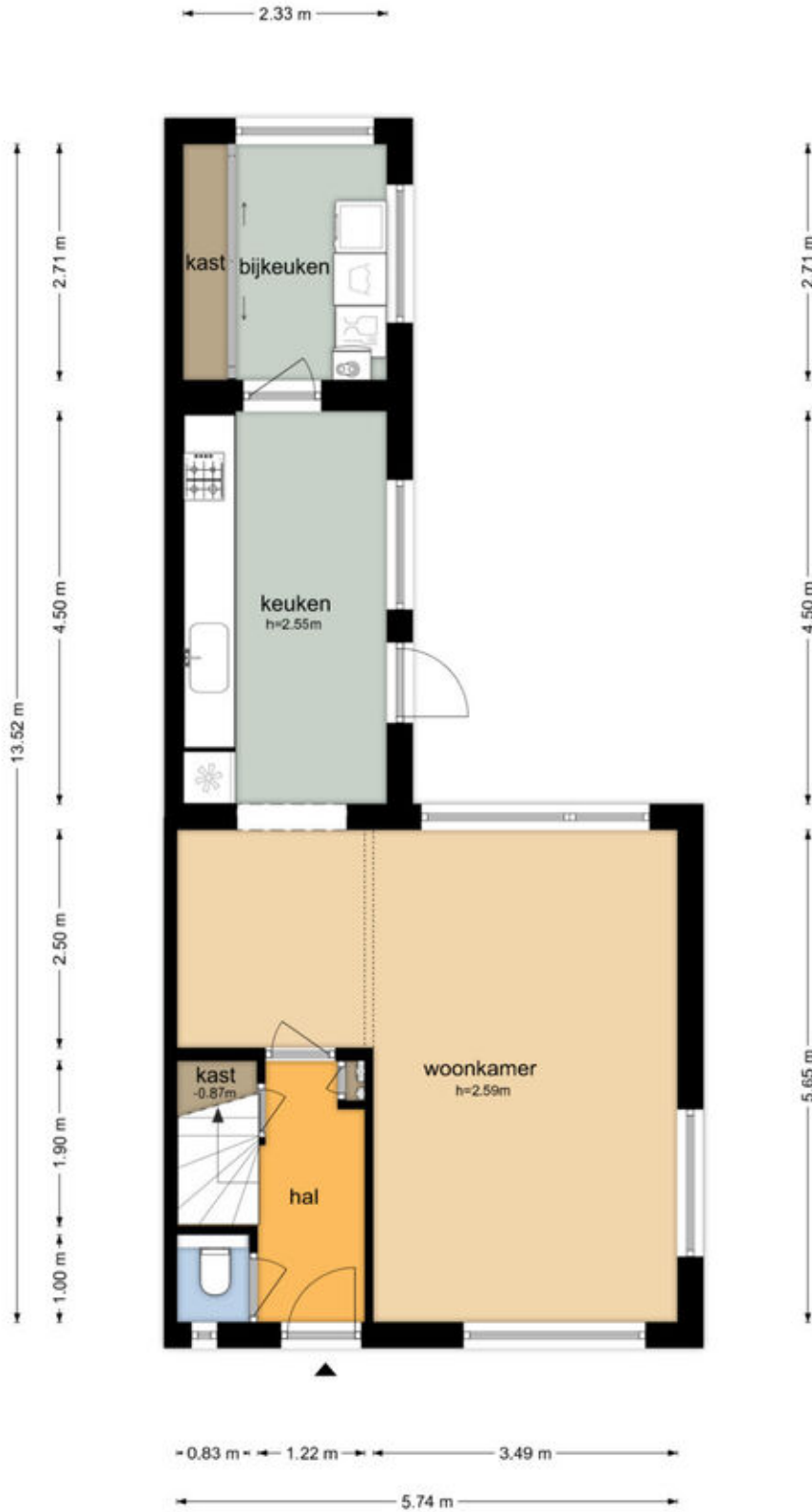




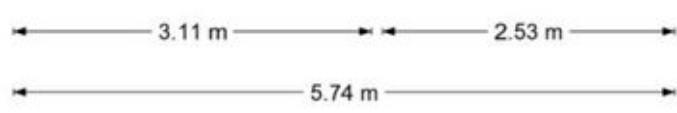
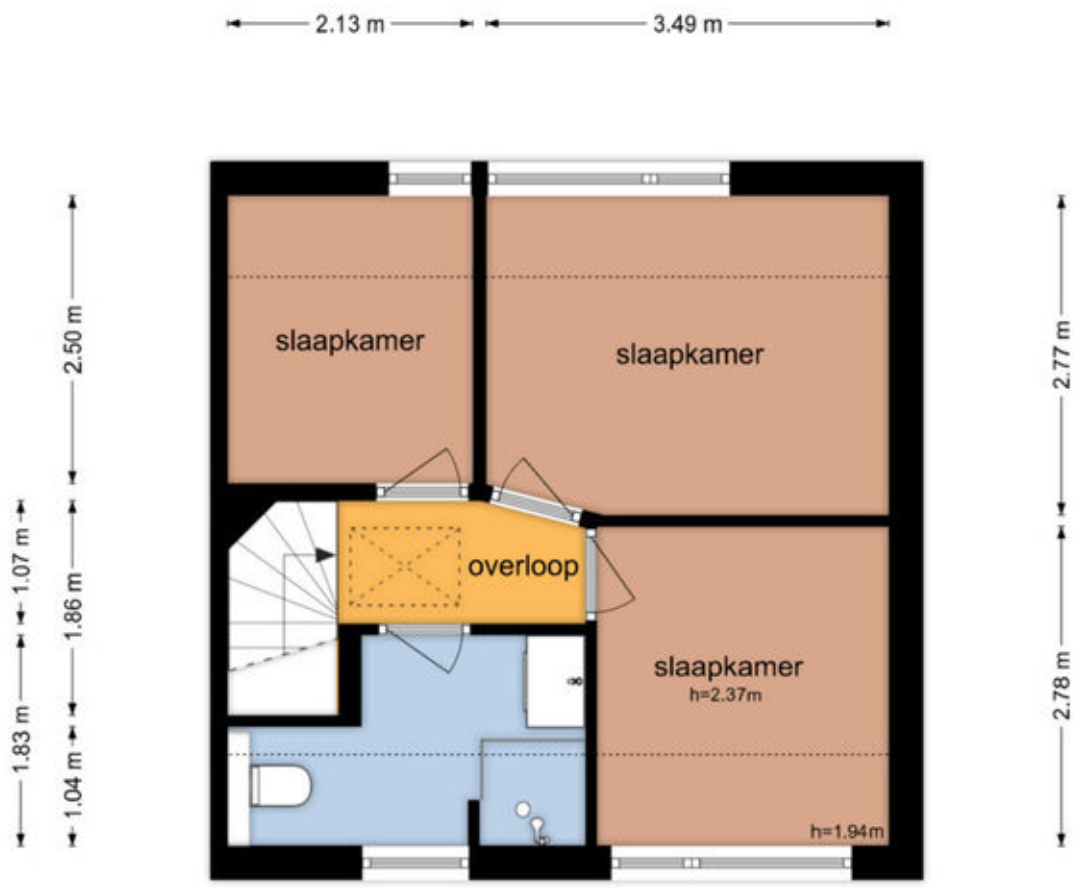


Plattegronden

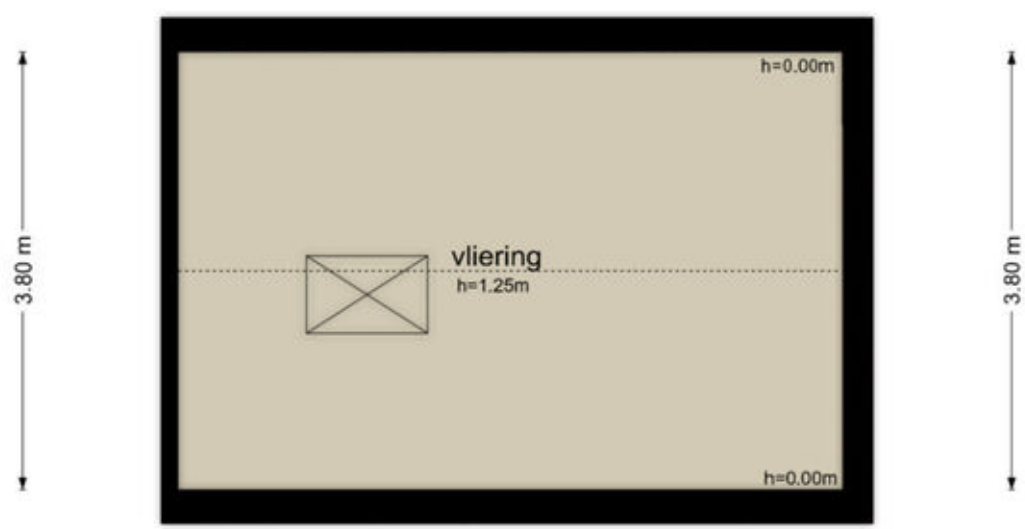
Steenbakkersweg 42 - Hengelo
Begane Grond



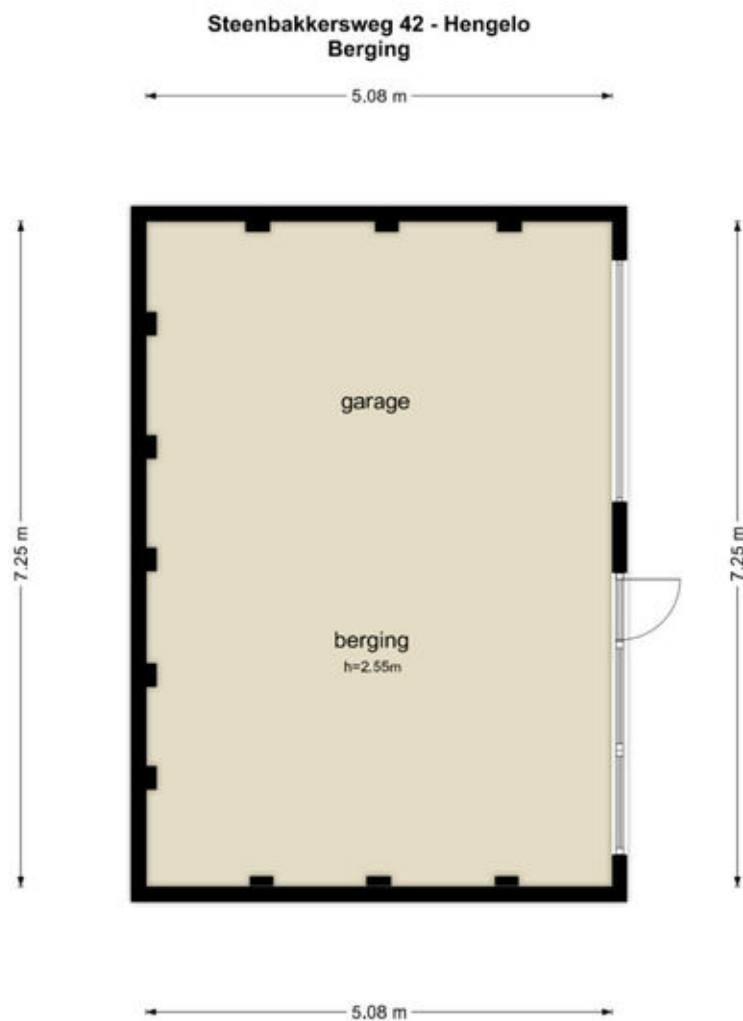
De plattegronden zijn geproduceerd voor promotionele doeleinden en ter indicatie.
Aan de plattegronden kunnen geen rechten worden ontleend
© www.objectenco.nl



**Steenbakkersweg 42 - Hengelo
Tweede Verdieping**



Plattegronden




De plattegronden zijn geproduceerd voor promotionele doeleinden en ter indicatie.
Aan de plattegronden kunnen geen rechten worden ontleend
© www.objectenco.nl

Kadastrale kaart

Kadastrale kaart

Uw referentie: van werkhoven

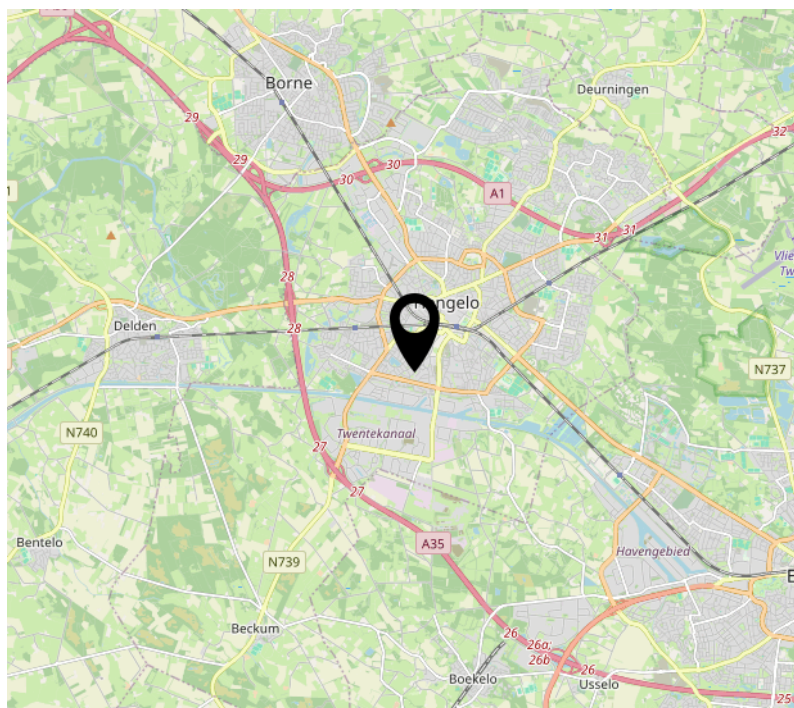
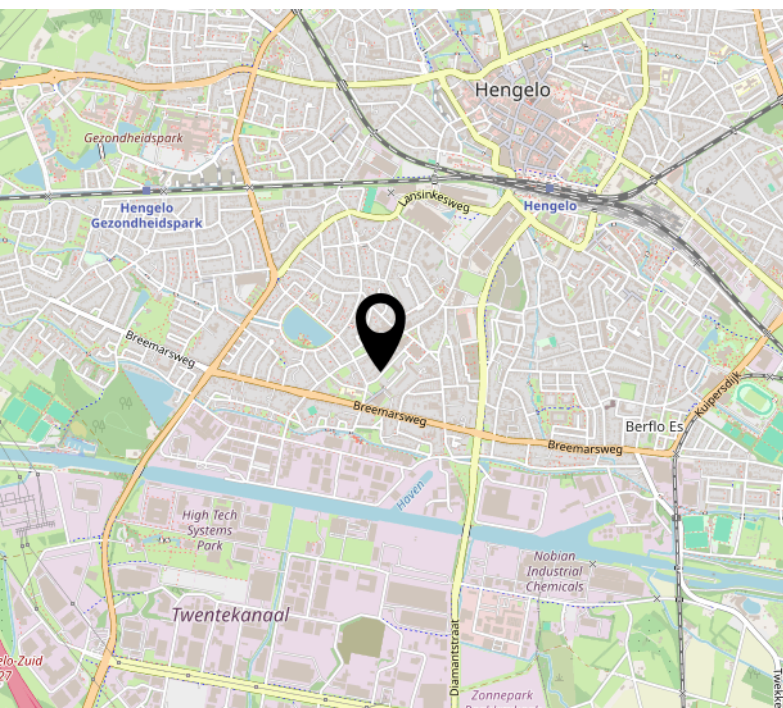
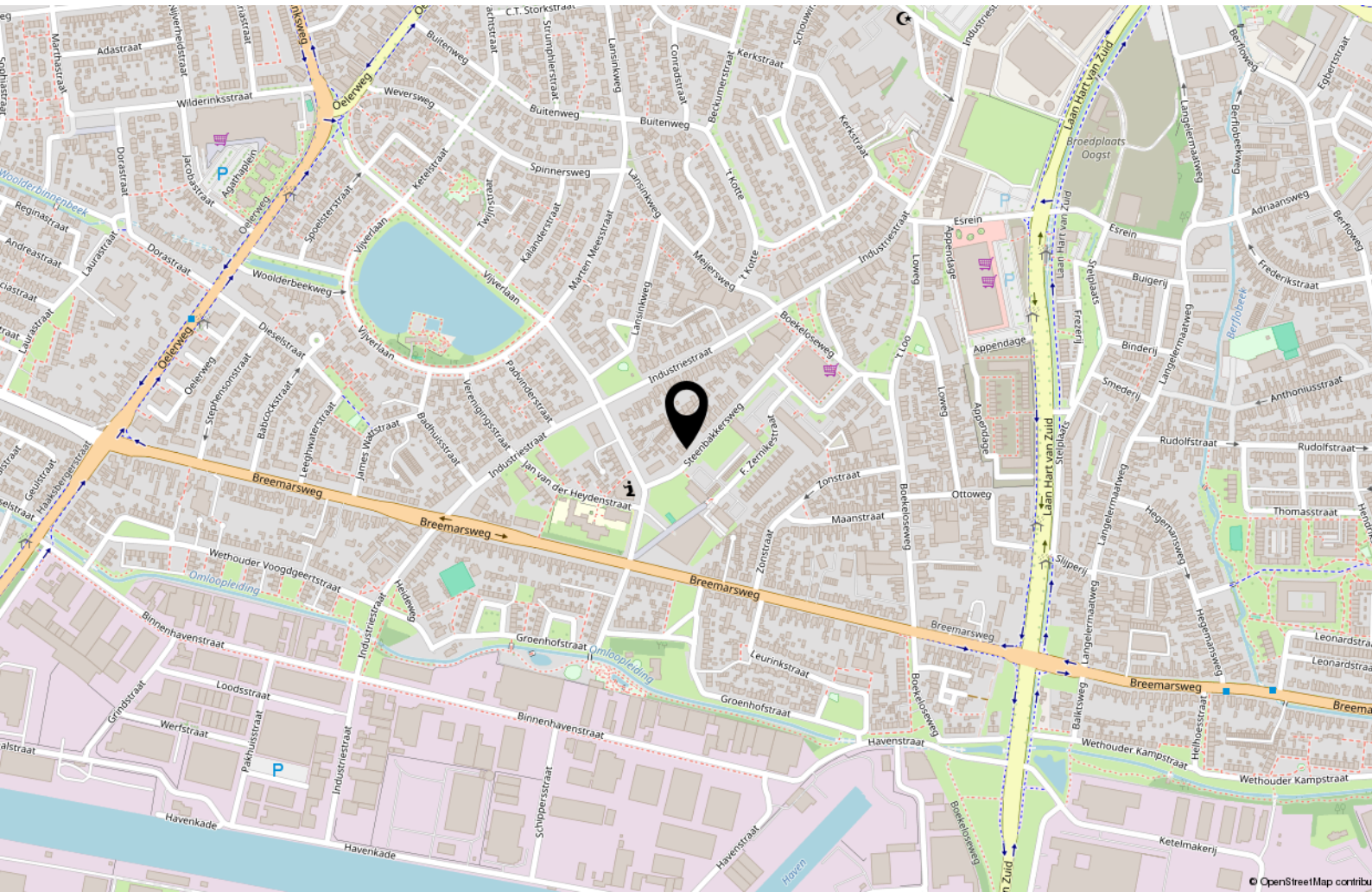


12345	Deze kaart is noordgericht	Schaal 1: 500	kadaster 
25	Perceelnummer	Kadastrale gemeente Hengelo Overijssel	
—	Huisnummer	Sectie K	
—	Vastgestelde kadastrale grens	Perceel 1368	
—	Voorlopige kadastrale grens		
—	Administratieve kadastrale grens		
—	Bebouwing		

Voor een eensluitend uittreksel, geteeld op 15 juli 2025
De bewaarder van het kadaster en de openbare registers

Aan dit uittreksel kunnen geen betrouwbare maten worden ontleend.
De Dienst voor het kadaster en de openbare registers behoudt zich de intellectuele eigendomsrechten voor, waaronder het auteursrecht en het databankrecht.

Locatie op de kaart





Wonen in Hengelo

De gemeente Hengelo telt zo'n 81.000 inwoners op een oppervlakte van 61,78 km². Naast de stad Hengelo omvat de gemeente ook de kernen Beckum en Oele. Ook de buurtschap Woolde, die grenst aan de bebouwde kom van Hengelo, valt onder de gemeente.

Hengelo is na Enschede, Zwolle en Deventer de vierde stad van Overijssel. Na Enschede is Hengelo de grootste plaats in Twente. Hengelo wordt vaak gezien als een (voormalige) industriestad. Veel technische industrie is van oudsher gevestigd in Hengelo. In de volksmond wordt Hengelo ook wel aangeduid met de naam 'metaalstad'.

Het winkelaanbod is verspreid over het centrum, Westermaat Plein en diverse wijk- en buurtcentra. Op woensdag en op zaterdag is er een warenmarkt op het Marktpllein.

In Hengelo zijn diverse scholen voor basismiddelbaar- en beroepsonderwijs gevestigd. Daarnaast kent Hengelo scholen voor speciaal-, jenaplan- en daltononderwijs.

Interesse?



VAN WERKHOVEN

MAKELAARS

Enschedesestraat 99
NL-7551 EK Hengelo (O)

074 - 2430855
info@vanwerkhoven.com
www.vanwerkhoven.com