



Schaepmanlaan 32 - Culemborg

Vraagprijs € 490.000,- k.k.

Omschrijving

Schaepmanlaan 32 - Culemborg

Ruime 2-onder-1-kapwoning met garage, 4 slaapkamers en volop potentie!

In een rustige, ruim opgezette en kindvriendelijke woonomgeving, op een uitstekende locatie nabij winkelcentrum Chopinplein, diverse scholen, het NS-station en met een snelle aansluiting op de uitvalswegen (A2/A15), ligt deze verrassend ruime 2-onder-1-kapwoning met riante garage en berging.

De woning beschikt over een royale en lichte woonkamer, een uitgebouwde keuken aan de achterzijde (aanbouw) die zorgt voor extra leefruimte en een praktische bijkeuken. Op de 1e verdieping bevinden zich drie slaapkamers waarvan twee met wastafel en een badkamer met zowel een ligbad als een douche. De 2e verdieping biedt extra ruimte met een vierde slaapkamer en een hobbykamer, beide voorzien van een grote dakkapel die zorgt voor veel lichtinval.

De achtertuin, gelegen op het noordoosten, biedt een fijne plek om te ontspannen en te genieten van de buitenlucht.

De woning is gedateerd en dient gemoderniseerd te worden, maar biedt daarmee een uitstekende kans om deze volledig naar eigen smaak en woonwensen te transformeren. Denk hierbij ook aan mogelijke uitbreidingen zoals een aanbouw of grotere dakkapellen.

Kortom: een ruime gezinswoning met veel potentie uitbreidingsmogelijkheden (aanbouw achter of grotere dakkapel), gelegen op een centrale en kindvriendelijke locatie!

Bouwjaar: 1970

Inhoud: 469 m³

Woonopp.: 133 m²

Perc.opp.: ca. 231 m²

De indeling van deze woning is als volgt:

Begane grond: Entree, hal, meterkast, trapkast. Toiletruimte met een hangend toilet en fonteintje. Trapopgang met bordes naar de 1e verdieping. De royale woonkamer heeft diverse raampartijen aan de voor-/ zij- en achterkant van de woning en daarnaast een deur naar de achtertuin. Op de vloer ligt een parketvloer en er is een gesloten houtkachel aanwezig. In de aanbouw bevindt zich een dichte keuken. De dichte keuken ligt aan de achterzijde van de woning en heeft een nette inbouwkeuken voorzien van een close-in-boiler met dubbele spoelbak, gaskookplaat, afzuigkap, oven, vaatwasmachine en losse koelkast. Warm water in de keuken wordt verzorgd middels een close-in-boiler. Vanuit de keuken is er toegang tot de praktische bijkeuken met de aansluitingen voor de wasapparatuur en extra berging. Vanuit Zowel de keuken als de bijkeuken is de achtertuin bereikbaar.



Weeda & Jellema
Makelaardij B.V.

1e verdieping: Overloop met toegang tot de 3 slaapkamers waarvan twee ruime slaapkamers en één kleinere slaapkamer. Twee slaapkamers zijn voorzien van een wastafel. De betegelde badkamer heeft een ligbad, douchecabine, 2e toilet en een vaste wastafel.

2e verdieping: Deze verdieping bereik je middels een vaste trap. Overloop met opbergruimte en de opstelling van de cv-installatie. De royale 4e slaapkamer heeft een grote dakkapel aan de achterzijde van de woning en opbergruimte achter de knieschotten met schuifdeuren. Daarnaast is er een hobbykamer met dakkapel.

Buitensituatie: De woning beschikt over een voor, zij -en achtertuin. Aan de zijkant is er parkeergelegenheid voor meerdere auto's op eigen terrein. De extra grote vrijstaande stenen garage is voorzien van elektra, een kanteldeur aan de voorzijde en een tuindeur aan de achterzijde. De tuin heeft diverse terrassen, plantenborders, een houthok en een vrijstaande houten berging. De achtertuin biedt veel privacy en is een heerlijke plek om in alle rust te genieten van de ochtend- en avondzon.

Algemeen:

De woning heeft een energielabel C en is voorzien van dak- en muurisolatie en grotendeels dubbele beglazing.

De woning is deels voorzien van rolluiken.

Verwarming en warm water middels een Nefit cv-ketel uit 2008 en gesloten houtkachel.

Aanvaarding: In overleg

Koopsom: € 490.000 ,- k.k.



Weeda & Jellema
Makelaardij B.V.

Kenmerken

Vraagprijs	: € 490.000,- k.k.
Soort	: Woonhuis
Type woning	: 2-onder-1-kapwoning
Aantal kamers	: 6 kamers waarvan 5 slaapkamer(s)
Inhoud woning	: 469 m ³
Perceel oppervlakte	: 231 m ²
Gebruiksoppervlakte woonfunctie	: 133 m ²
Soort woning	: Eengezinswoning
Bouwjaar	: 1970
Ligging	: Aan rustige weg, in woonwijk
Tuin	: Achtertuin, voortuin, zijtuin 79 m ²
Garage	: Vrijstaand steen 18 m ² (607 bij 304 cm)
Verwarming	: C.V.-Ketel, Houtkachel
Isolatie	: Dakisolatie, Muurisolatie

Locatie

Schaepmanlaan 32
4102 BX CULEMBORG





Weeda & Jellema
Makelaardij B.V.



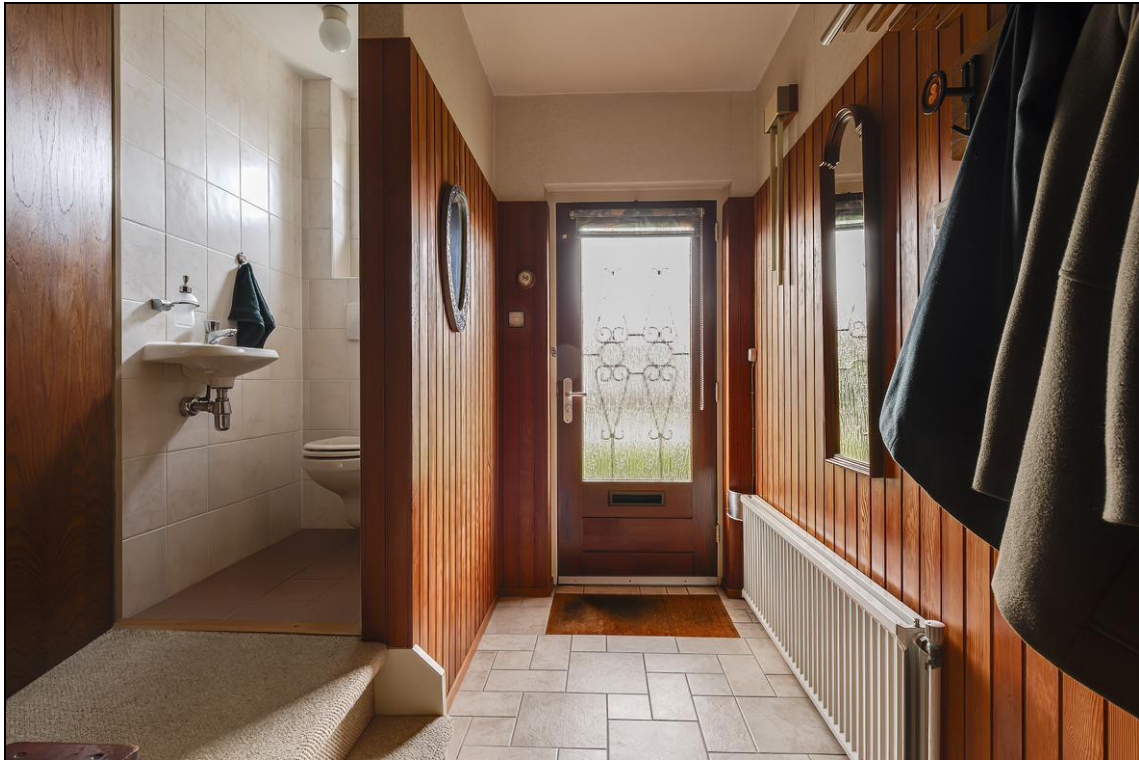


Weeda & Jellema
Makelaardij B.V.





Weeda & Jellema
Makelaardij B.V.



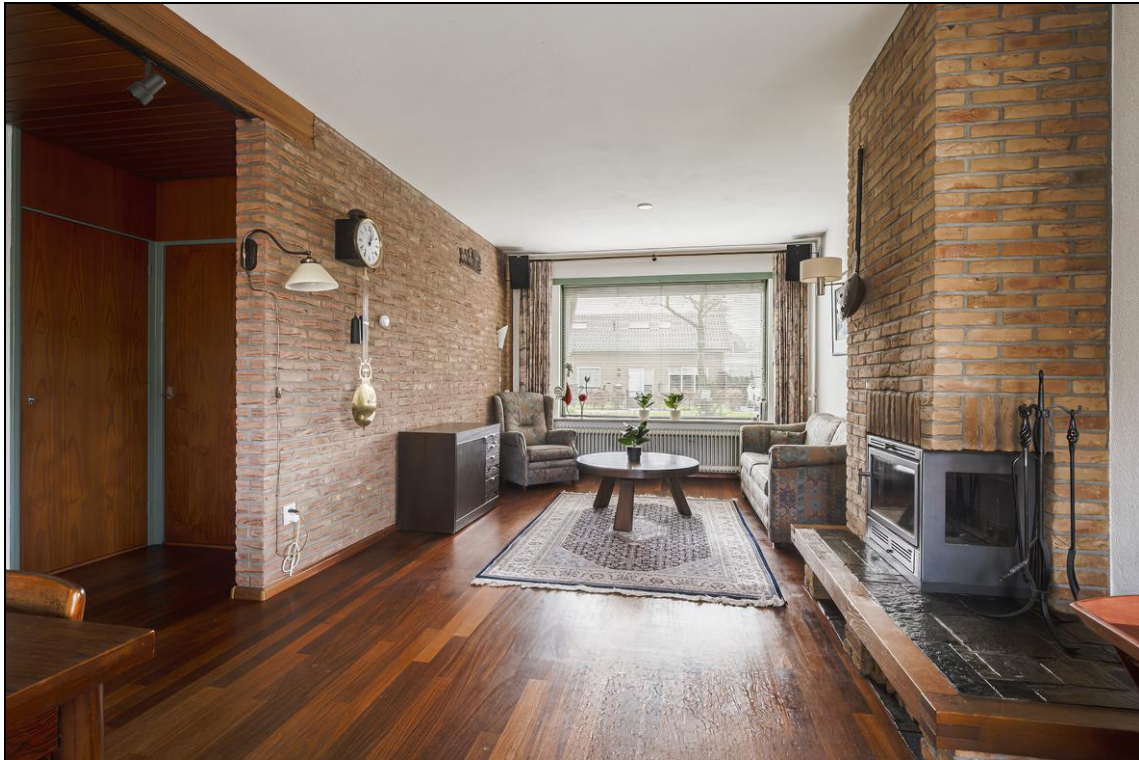


Weeda & Jellema
Makelaardij B.V.





Weeda & Jellema
Makelaardij B.V.





Weeda & Jellema
Makelaardij B.V.







Weeda & Jellema
Makelaardij B.V.





Weeda & Jellema
Makelaardij B.V.





Weeda & Jellema
Makelaardij B.V.





Weeda & Jellema
Makelaardij B.V.





Weeda & Jellema
Makelaardij B.V.





Weeda & Jellema
Makelaardij B.V.





Weeda & Jellema
Makelaardij B.V.





Weeda & Jellema
Makelaardij B.V.





Weeda & Jellema
Makelaardij B.V.





Weeda & Jellema
Makelaardij B.V.





Weeda & Jellema
Makelaardij B.V.





Weeda & Jellema
Makelaardij B.V.





Weeda & Jellema
Makelaardij B.V.





Weeda & Jellema
Makelaardij B.V.





Weeda & Jellema
Makelaardij B.V.



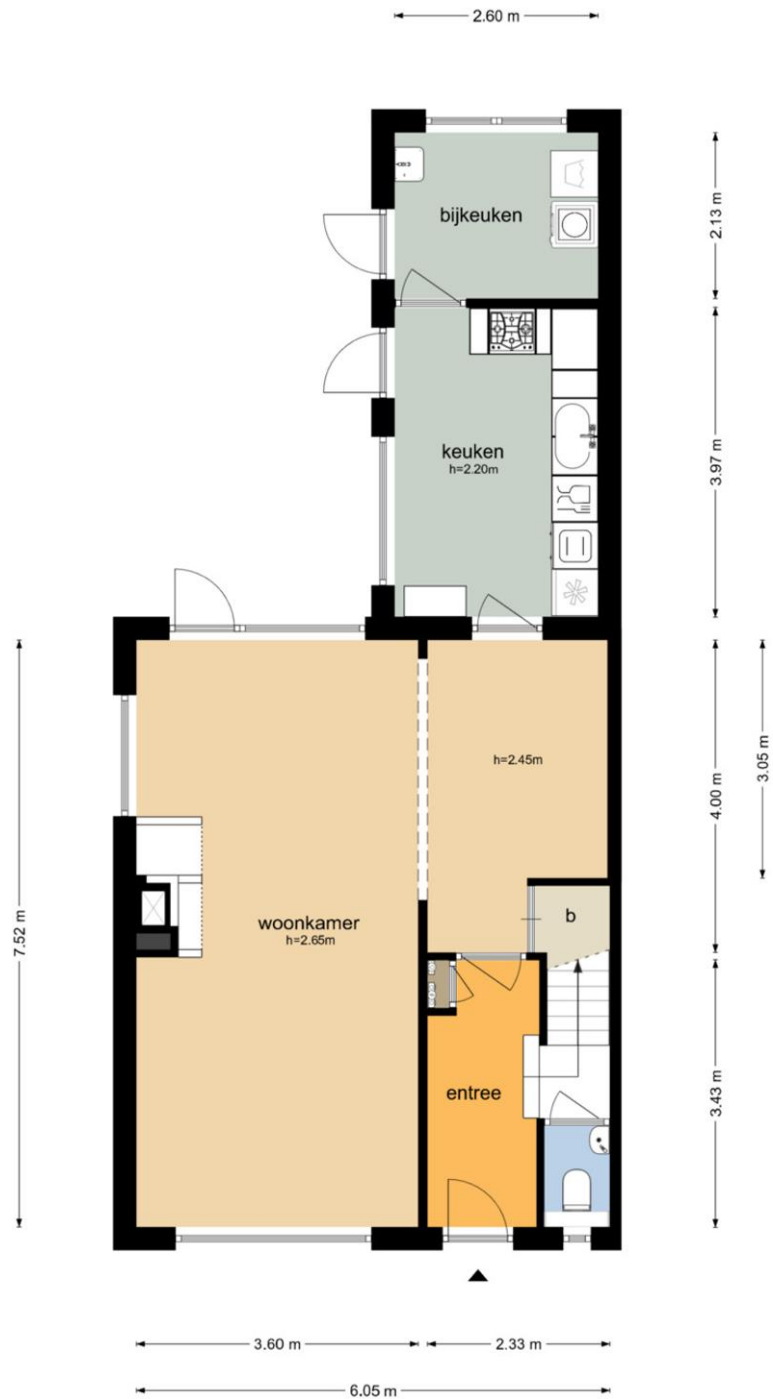


Weeda & Jellema
Makelaardij B.V.





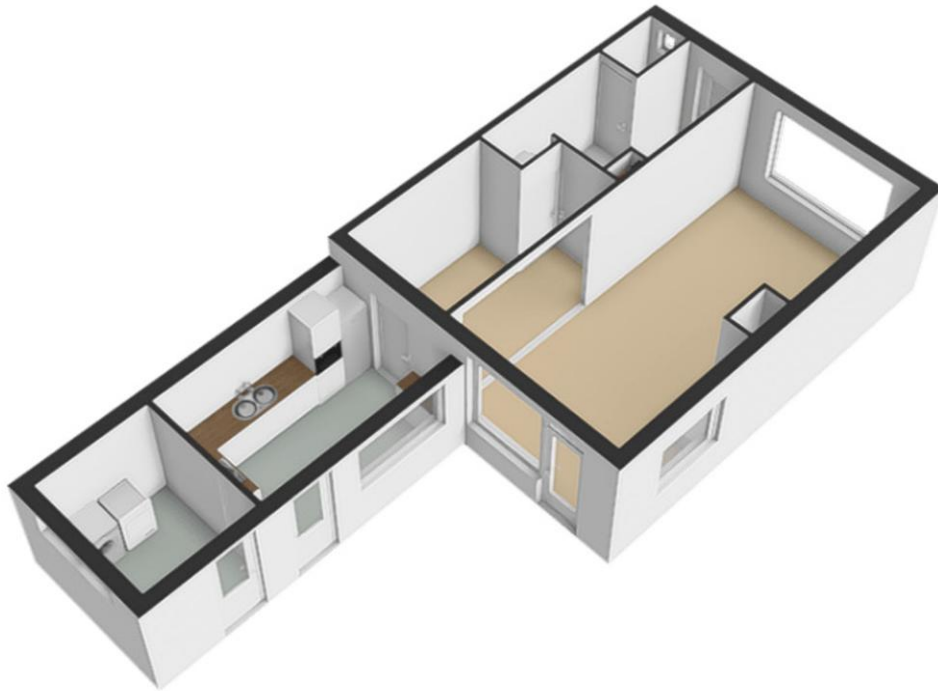
Schaepmanlaan 32 - Culemborg
Begane Grond



De plattegronden zijn geproduceerd voor promotionele doeleinden en ter indicatie.
Aan de plattegronden kunnen geen rechten worden ontleend
© www.objectenco.nl



Weeda & Jellema
Makelaardij B.V.





Weeda & Jellema
Makelaardij B.V.





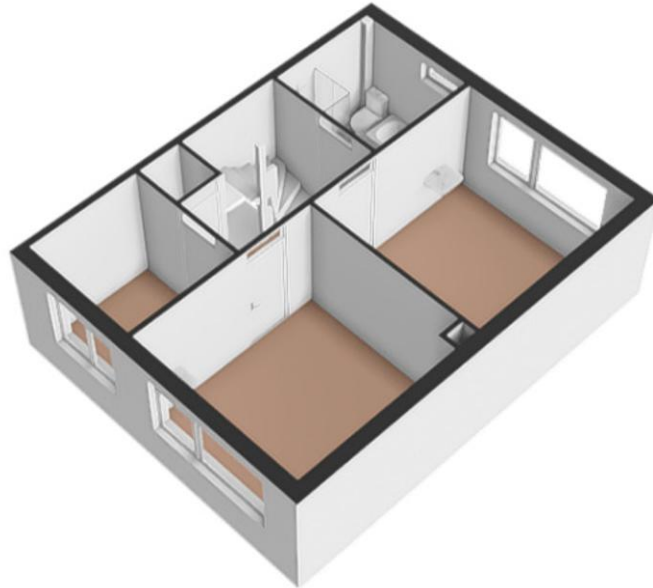
Schaepmanlaan 32 - Culemborg
Eerste Verdieping



De plattegronden zijn geproduceerd voor promotionele doeleinden en ter indicatie.
Aan de plattegronden kunnen geen rechten worden ontleend
© www.objectenco.nl

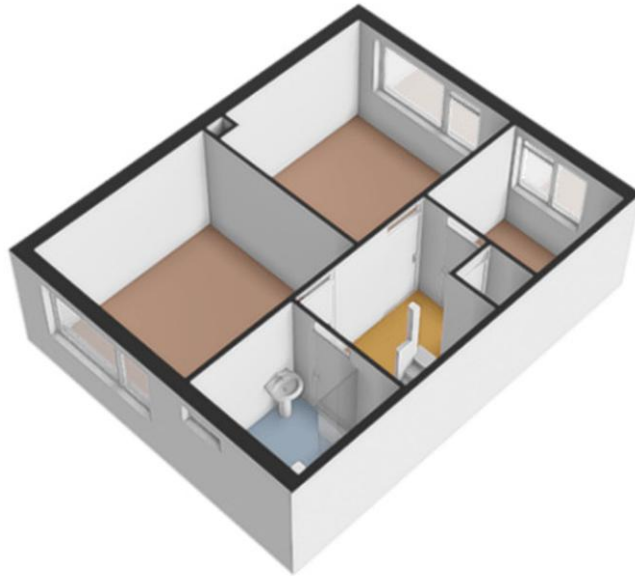


Weeda & Jellema
Makelaardij B.V.



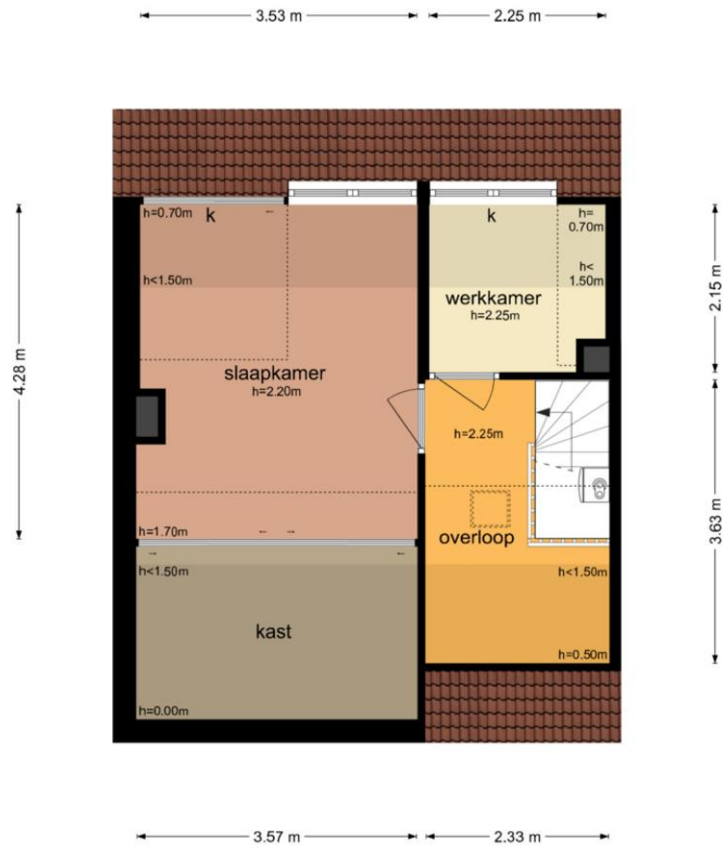


Weeda & Jellema
Makelaardij B.V.





Schaepmanlaan 32 - Culemborg
Tweede Verdieping



De plattegronden zijn geproduceerd voor promotionele doeleinden en ter indicatie.
Aan de plattegronden kunnen geen rechten worden ontleend
© www.objectenco.nl



Weeda & Jellema
Makelaardij B.V.





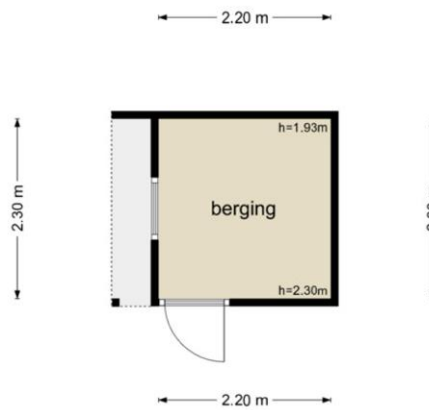
Weeda & Jellema
Makelaardij B.V.





Weeda & Jellema
Makelaardij B.V.

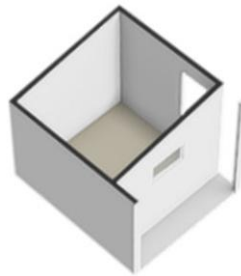
Schaepmanlaan 32 - Culemborg
Berging



De plattegronden zijn geproduceerd voor promotionele doeleinden en ter indicatie.
Aan de plattegronden kunnen geen rechten worden ontleend.
© www.objectenco.nl



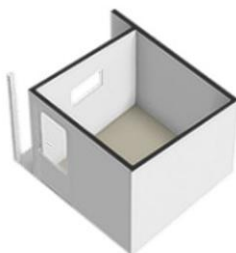
Weeda & Jellema
Makelaardij B.V.





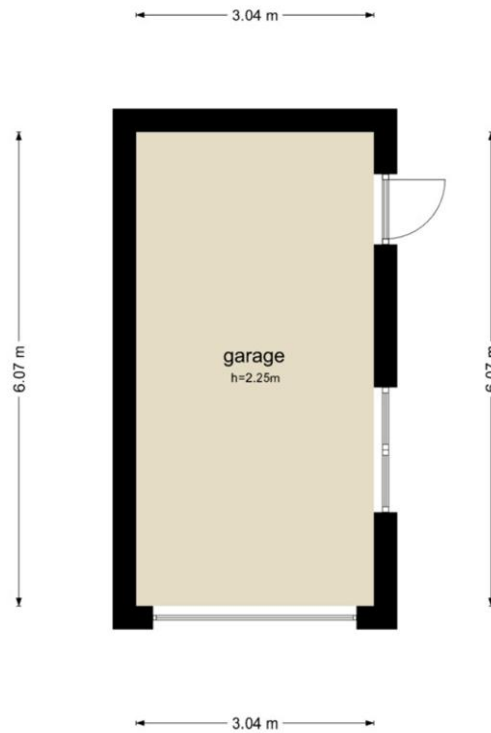
Weeda & Jellema

Makelaardij B.V.





Schaepmanlaan 32 - Culemborg
Garage



De plattegronden zijn geproduceerd voor promotionele doeleinden en ter indicatie.
Aan de plattegronden kunnen geen rechten worden ontleend
© www.objectenco.nl



Weeda & Jellema
Makelaardij B.V.





Weeda & Jellema
Makelaardij B.V.





Weeda & Jellema
Makelaardij B.V.

Kadaster

Kadastrale gegevens	
Adres	Schaepmanlaan 32
Postcode / Plaats	4102 BX Culemborg
Gemeente	Culemborg
Sectie / Perceel	K / 620
Oppervlakte	231 m ²
Soort	Volle eigendom