

TEN HOVE

MAKELAARDIJ & TAXATIES



Nijverheidsstraat 1 A

7461 AD, Rijssen

 € 495.000 k.k.

Kenmerken



117 m²
woonoppervlakte



632 m²
perceeloppervlakte



539 m³
inhoud



drie
slaapkamers



Overdracht

Vraagprijs : € 495.000 k.k.
Oplevering : in overleg

Bouw

Type woning: : vrijstaande bedrijfswoning
Bouwjaar : 1971
Recente vernieuwingen : binnenschilderwerk 2025
Buitenschilderwerk en onderhoud : buitenschilderwerk 2025

Oppervlakten en inhoud

Perceeloppervlakte : circa 632 m²
Woonoppervlakte : circa 117 m²
Overig oppervlakte : circa 38 m²
Inhoud : circa 539 m³
Aantal (slaap-)kamers : drie slaapkamers

Energie

Warm water en verwarming : Intergas 2019
: sfeervolle houtkachel

Buitenruimte

Tuin

Tuin : aangrenzend aan woonkamer
grote tuin, veel privacy

Garage

: inpandige garageruimte, plaats
voor meerdere auto's

Buitenruimte

: royale buitenruimte van circa 200
m², beschikbaar voor vele
doeleinden

Wonen & werken in één!

Is wonen en werken aan huis voor u de ideale combinatie? Dan is deze bedrijfswoning aan de Nijverheidsstraat 1a precies wat u zoekt. Deze unieke woning biedt het comfort van modern wonen, gecombineerd met de praktische voordelen van werken aan huis. De woning is zowel aan de binnen- als buitenzijde volledig vernieuwd en daardoor direct instapklaar. De ruime en lichte opzet, in combinatie met een doordachte indeling, maakt deze bedrijfswoning uitermate geschikt voor ondernemers die wonen en werken op één locatie willen combineren.

Op de begane grond bevindt zich een royale leefruimte met een open keuken en een sfeervolle woonkamer met houtkachel. Grote raampartijen en een loopdeur naar de tuin zorgen voor een prettige lichtinval en een aangename woonbeleving. Daarnaast bieden de bijkeuken en de garage extra gemak en functionaliteit, met volop mogelijkheden voor opslag, werkruimte of hobbyactiviteiten. Juist deze combinatie van wooncomfort en praktische bedrijfsfaciliteiten maakt deze bedrijfswoning tot een bijzonder veelzijdige plek.

De woning beschikt over twee afzonderlijke buitenruimten. Aangrenzend aan de woning bevindt zich een afgesloten tuin, bereikbaar via openslaande tuindeuren. Deze tuin vormt een beschutte plek en is voorzien van een terras, een buitenkraan en een eigen ingang, ideaal om te ontspannen of gasten te ontvangen.

Daarnaast is er een buitenruimte van circa **200 m²**, praktisch ingericht en voorzien van openslaande deuren naar de straat, geschikt voor het stallen van voertuigen of aanhangers.

Deze bedrijfswoning is daarmee uitermate geschikt voor ondernemers die wonen en werken willen combineren, zonder in te leveren op comfort of sfeer. De woning is goed onderhouden, voorzien van moderne gemakken zoals een airco en Intergas-installatie, en biedt een praktische, multifunctionele leefomgeving die direct klaar is voor gebruik.







Begane grond

Entree en hal

Via de voorentree betreedt u een nette en verzorgde ontvangsthal met trapopgang naar de eerste verdieping. De hal vormt het centrale punt van de woning en biedt toegang tot de woonkamer en keuken, de meterkast, de kruipruimte en de eerste verdieping.

Bijkeuken en garage

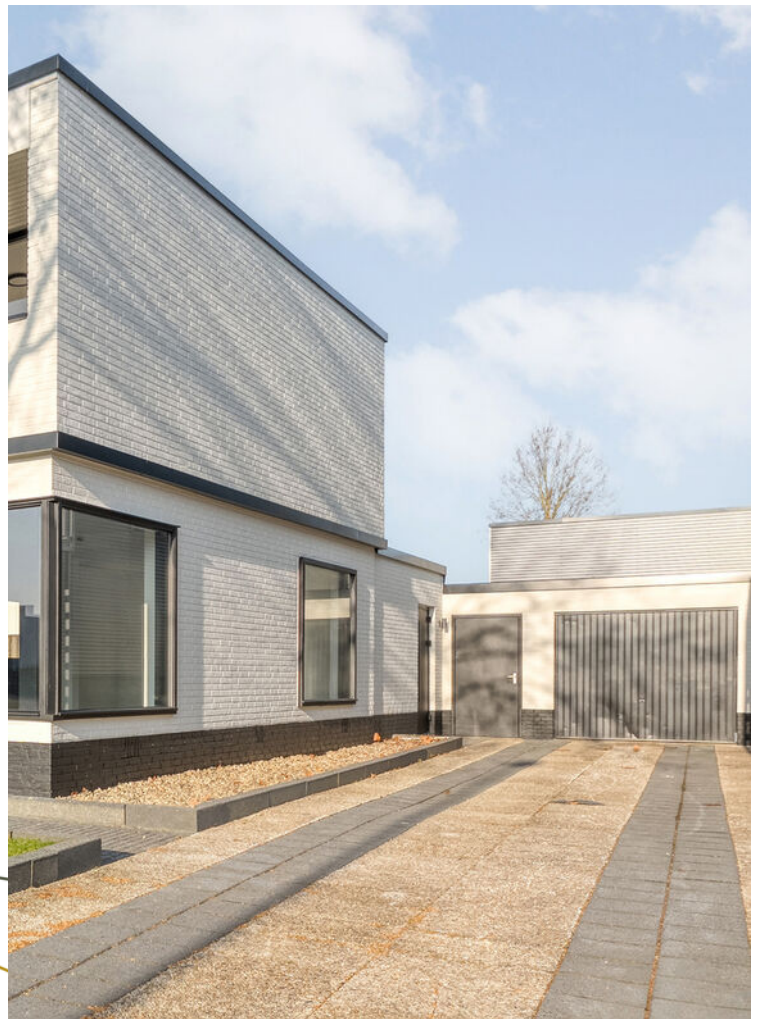
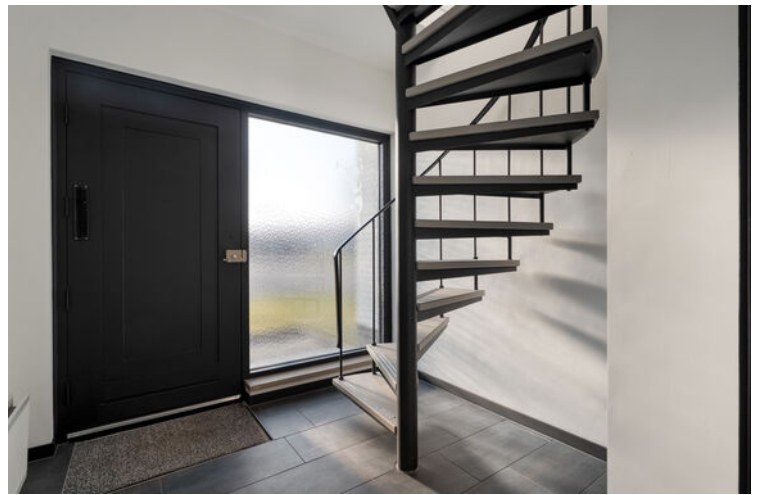
Via de zijentree bereikt u de praktische bijkeuken, voorzien van aansluitingen voor wasmachine en droger en een airco. Vanuit de bijkeuken zijn zowel de garage als de hal binnendoor bereikbaar. In de hal bevindt zich tevens het toilet op de begane grond, wat het geheel extra praktisch maakt.

Woonkamer en keuken

De begane grond is praktisch en functioneel ingedeeld, met een open en lichte leefruimte als hart van de woning. Vanuit de hal of bijkeuken komt u in de keuken, die is uitgerust met een 4-pits gasfornuis en voldoende ruimte biedt voor extra apparatuur en kastruimte. De open verbinding met de woonkamer zorgt voor een ruimtelijk geheel, ideaal voor zowel dagelijks gebruik als voor het ontvangen van gasten. De woonkamer kenmerkt zich door een prettige lichtinval en de aanwezigheid van een sfeervolle houtkachel, die zorgt voor extra warmte en uitstraling. Via openslaande tuindeuren is de tuin en buitenruimte direct bereikbaar, waardoor binnen en buiten op natuurlijke wijze met elkaar verbonden zijn.

Multifunctionele werk/opslag ruimte

Daarnaast beschikt de woning over een ruime garage van circa 38 m², voorzien van een brede garagedeur. Deze multifunctionele ruimte leent zich uitstekend voor gebruik als werkruimte, atelier of hobbyruimte, maar is uiteraard ook geschikt voor het parkeren van een voertuig en het stallen van fietsen of materieel. Dankzij de royale afmetingen en praktische indeling biedt de garage diverse gebruiksmogelijkheden binnen een bedrijfscontext.

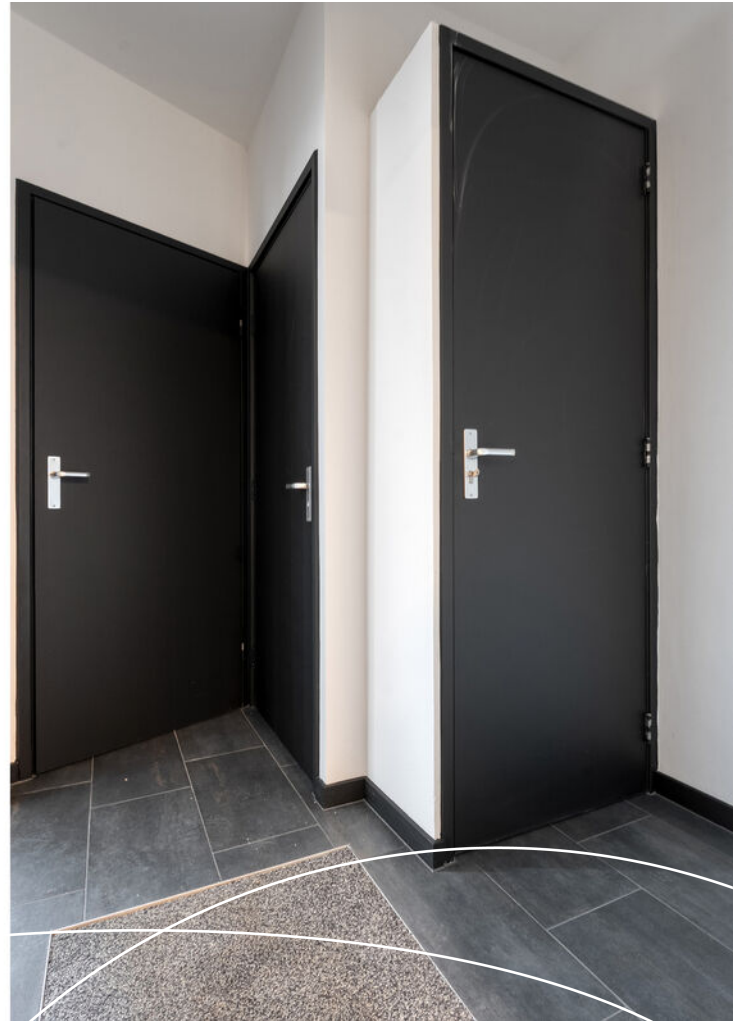













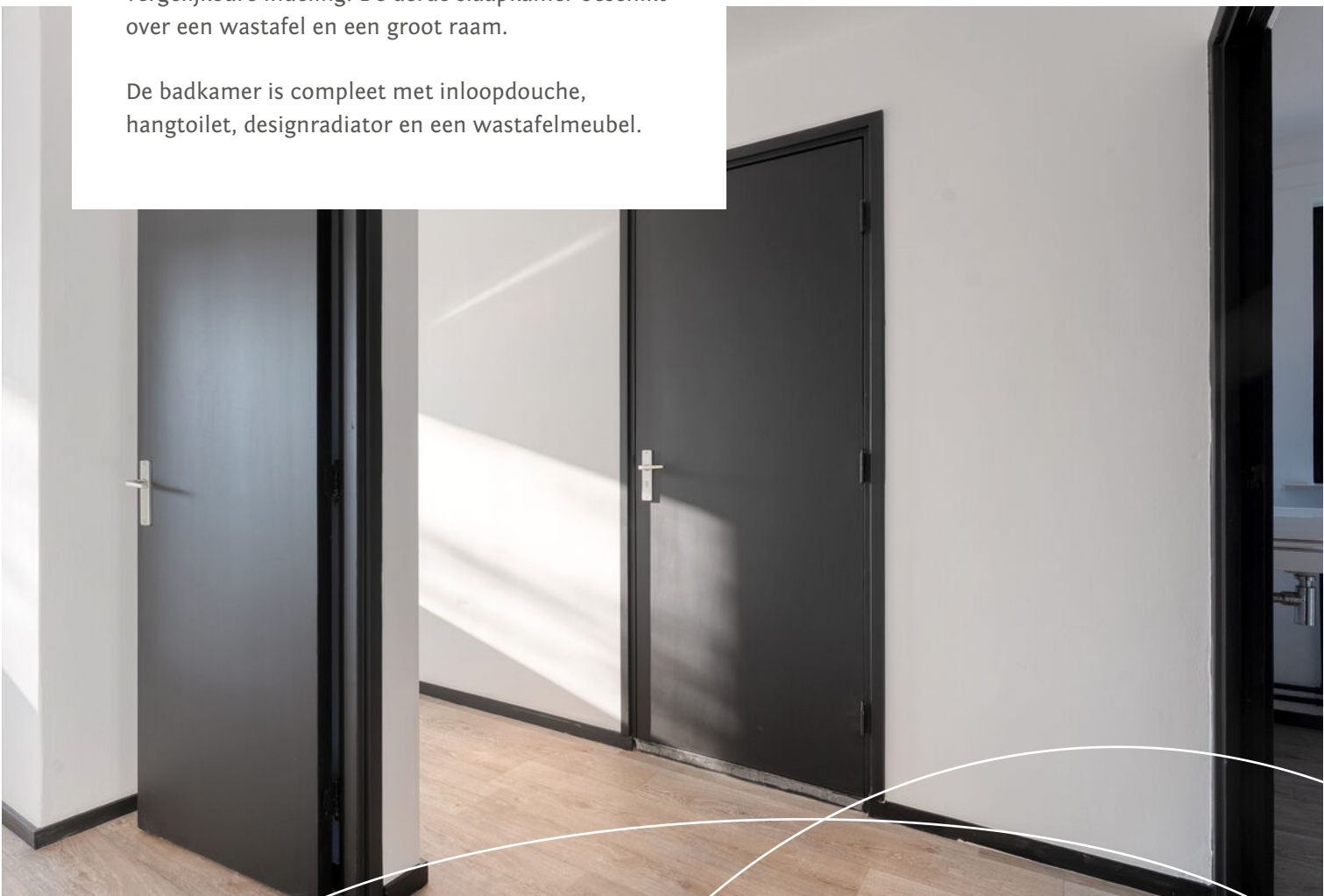




De overloop biedt toegang tot drie slaapkamers, de badkamer en het balkon, dat bereikbaar is vanaf de overloop en één van de slaapkamers.

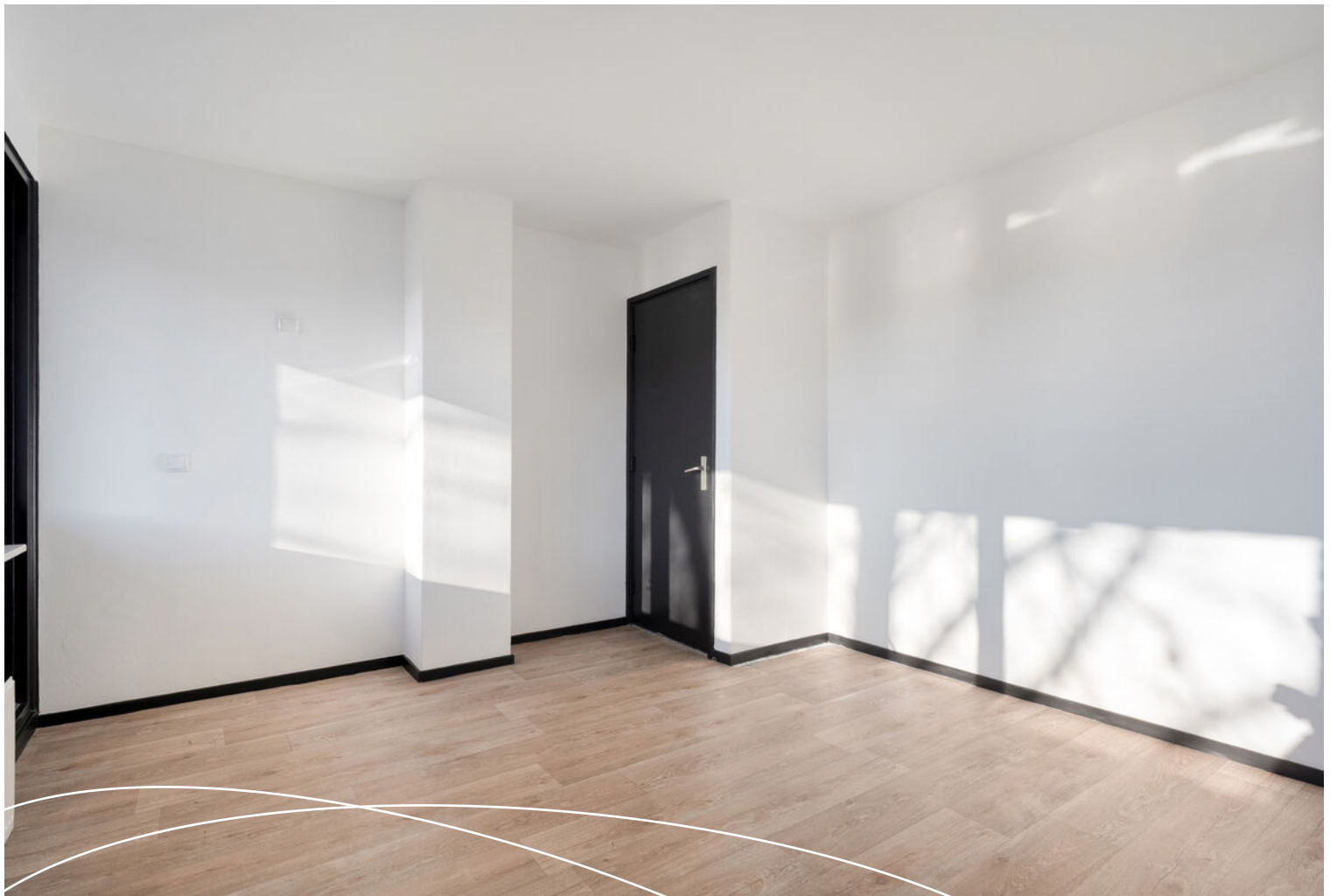
De eerste slaapkamer is ruim, licht en heeft een deur naar het balkon. De tweede slaapkamer heeft een vergelijkbare indeling. De derde slaapkamer beschikt over een wastafel en een groot raam.

De badkamer is compleet met inloopdouche, hangtoilet, designradiator en een wastafelmeubel.

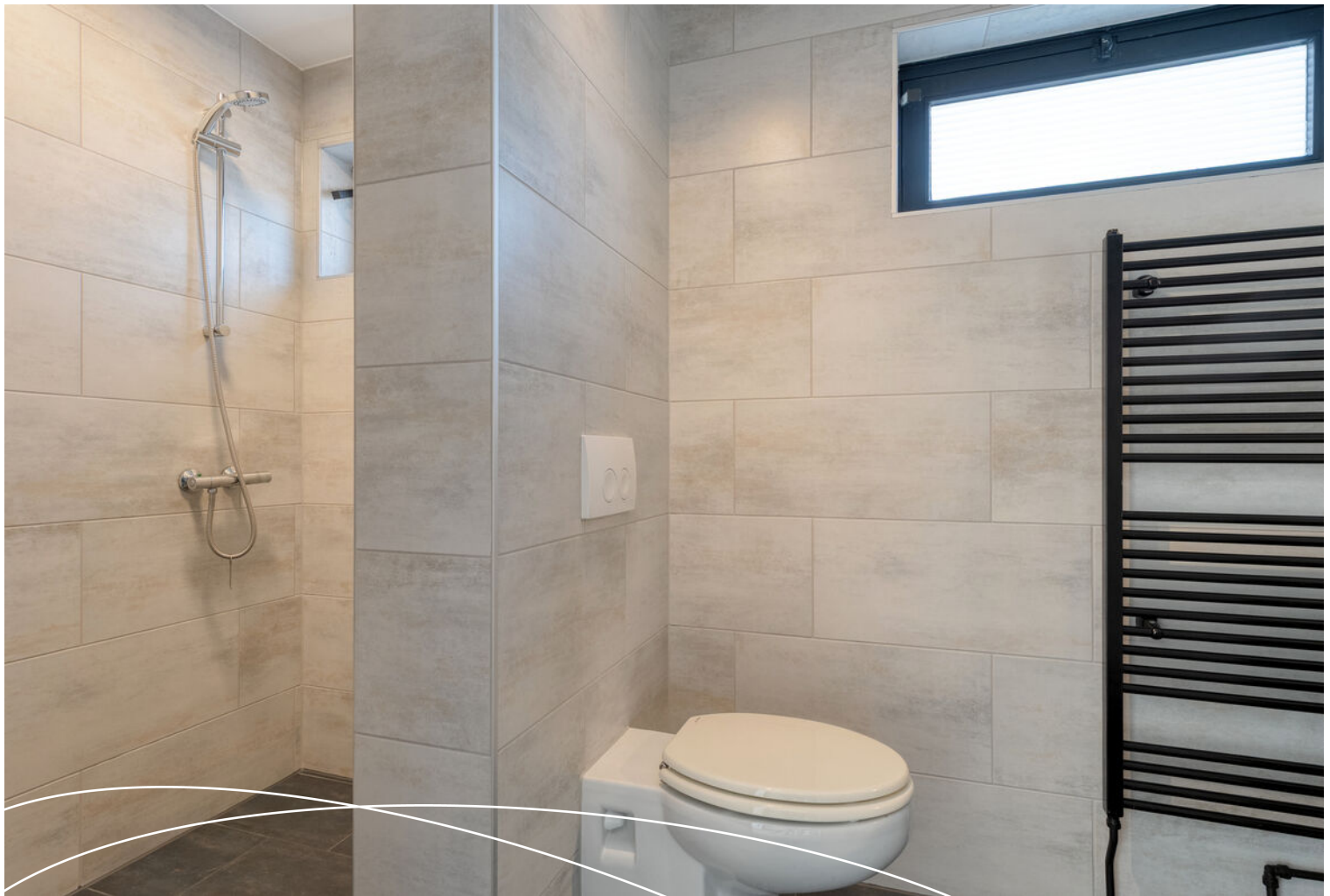












Tuin / buitenruimte

Buitenruimte bij de woning

Aansluitend aan de woning bevindt zich de eerste buitenruimte, bereikbaar via openslaande deuren. Deze volledig afgesloten tuin biedt veel privacy en vormt een comfortabele en beschutte plek om buiten te zitten. De tuin is ingericht met een sfeervol terras, een buitenkraan en een eigen ingang en leent zich uitstekend voor ontspanning of het ontvangen van gasten. Door de afgesloten ligging kunnen kinderen hier bovendien veilig spelen, wat bijdraagt aan het wooncomfort.

Praktische tweede buitenruimte

Daarnaast beschikt de woning over een tweede, afzonderlijke buitenruimte met een meer functioneel karakter van circa 200 vierkantemeter. Deze ruimte is praktisch ingericht en voorzien van openslaande deuren aan de straatzijde, waardoor zij uitermate geschikt is voor het stallen van voertuigen, aanhangers of voor extra opslag. Dankzij de flexibele indeling en goede bereikbaarheid biedt deze buitenruimte volop mogelijkheden voor uiteenlopende doeleinden, zoals een werkplek, opslagruimte of hobbyruimte, en vormt zij een waardevolle aanvulling op de woning.











Mogelijkheden genoeg!

Dankzij de geldende bouwmogelijkheden biedt deze bedrijfswoning uitzonderlijk veel potentie voor de toekomst. Op deze locatie bestaat de mogelijkheid om tot circa 15 meter hoogte te bouwen, waardoor uitbreiding, herontwikkeling of het realiseren van extra bedrijfs- of woonruimte tot de mogelijkheden behoort. Dit maakt het object niet alleen interessant voor huidig gebruik, maar ook bijzonder aantrekkelijk voor ondernemers en investeerders die op zoek zijn naar een locatie met groeiperspectief.



Bedrijfswoning

De woning is gelegen op een royaal kavel van circa 632 m² en kenmerkt zich door een goede bereikbaarheid vanaf de omliggende ontsluitingswegen. Dit maakt de locatie zowel praktisch als goed toegankelijk.

Nijverheidsstraat 1 A is in het geldende bestemmingsplan aangeduid als 'bedrijfswoning'. Dit is dan ook een perfecte kans voor bewoning in combinatie met een bedrijfsactiviteit. Te denken valt aan een zzp'er met materieel of een bedrijf met opslag- of werkruimte.

Binnen de geldende bouw en vergunning kaders geldt voor het perceel een maximale bouwhoogte van 15 meter. Dit biedt interessante extra mogelijkheden!

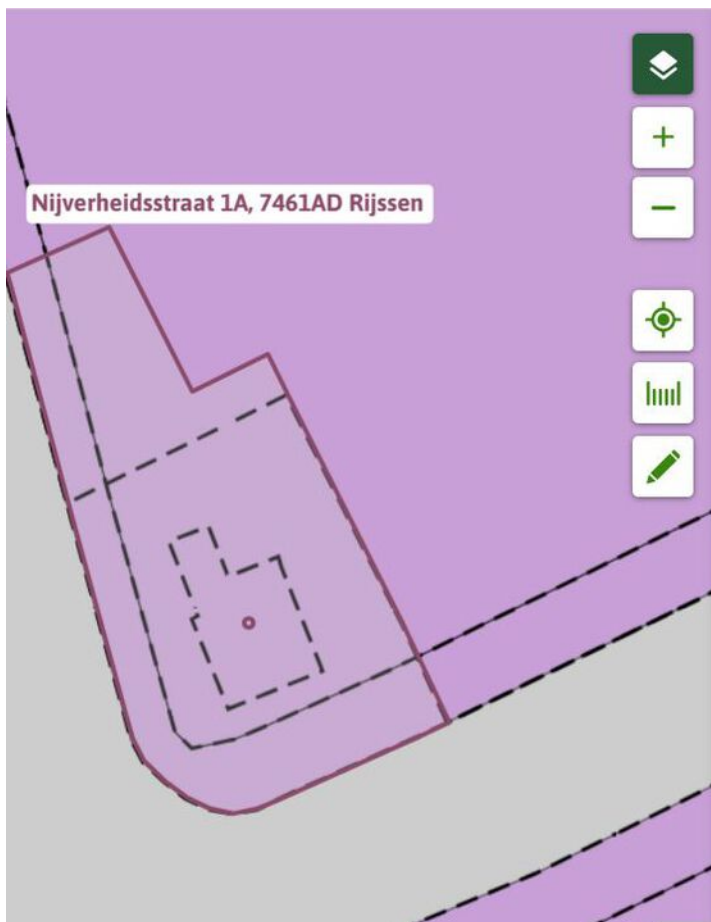
DEFINITIE BESTEMMINGSPLAN

1.12 bedrijfswoning of dienstwoning:

Een woning in of bij een gebouw of op of bij een terrein, die hoort bij en functioneel gebonden is aan een bedrijf, instelling of voorziening in dat gebouw of op dat terrein.

Indien u nog meer vragen heeft over bijvoorbeeld de precieze bestemming of over de mogelijkheden voor uw bedrijf, dan kunt u het beste even contact opnemen met de gemeente Rijssen-Holten.

Gemeente Rijssen-Holten
Team Ruimte | Strategie en
Consulenten
(0548) 854 424



Bedrijventerrein Rijssen

Plekinfo [Overzicht](#) [Regels](#) [Bijlagen bij regels](#) [Bijlagen bij toelicht](#)

[Gerelateerd](#) [Overig](#) [Toelichting](#)

bouwvlak

Funcctieaanduidingen (3)

bedrijf tot en met categorie 3.2

bedrijfswoning

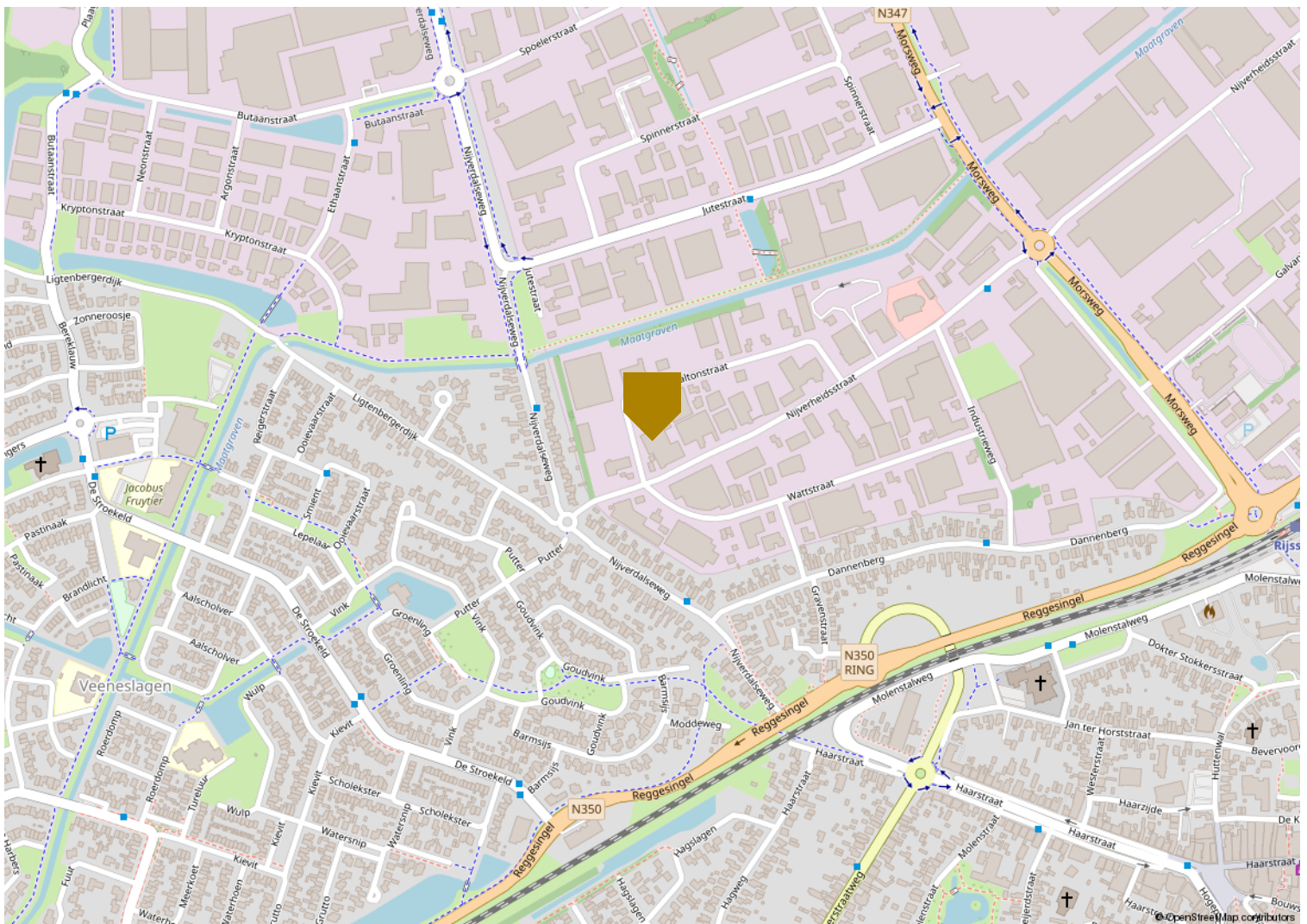
detailhandel volumineus

Maatvoeringen (1)

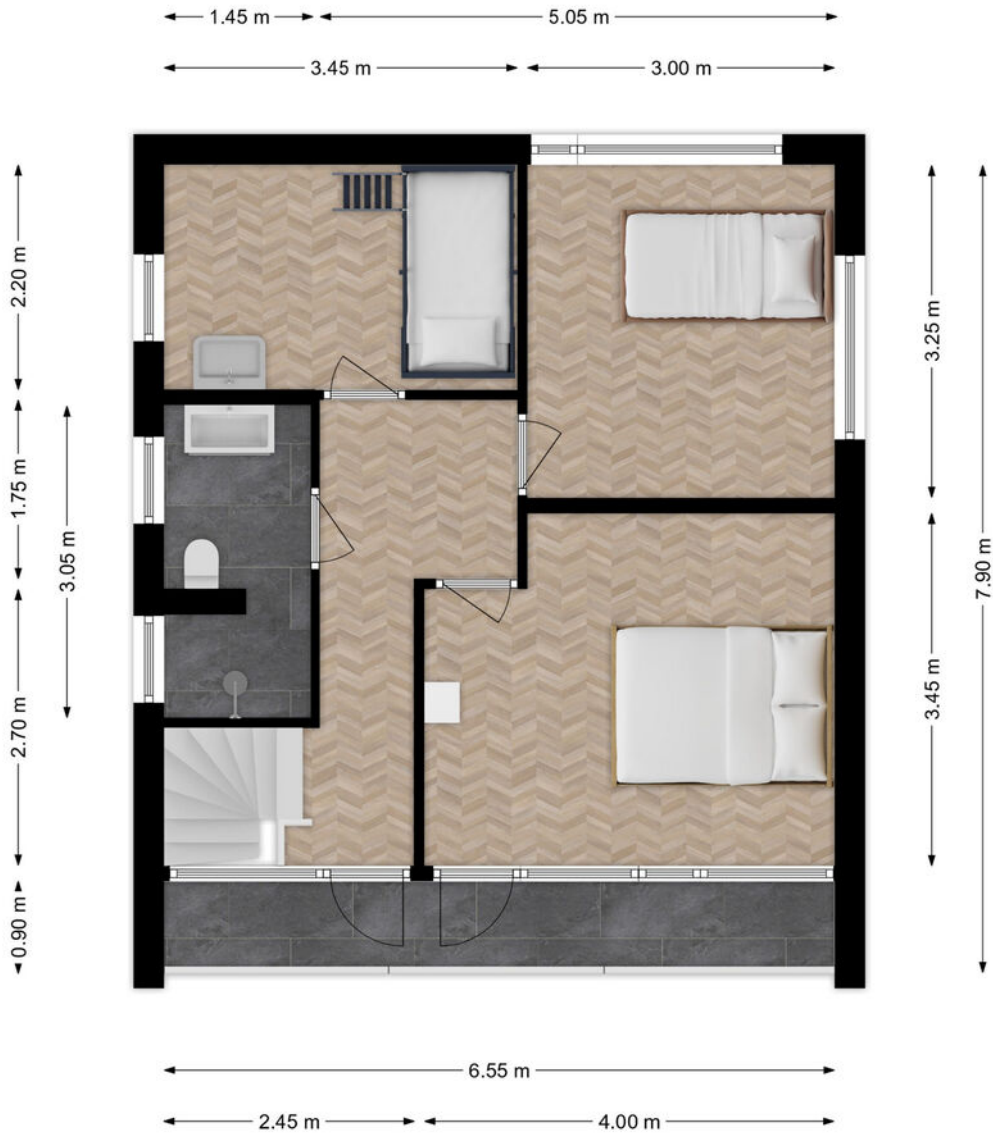
∨ **Maximum bouwhoogte (m) (1)**

Maximum bouwhoogte (m): 15

Locatie op de kaart



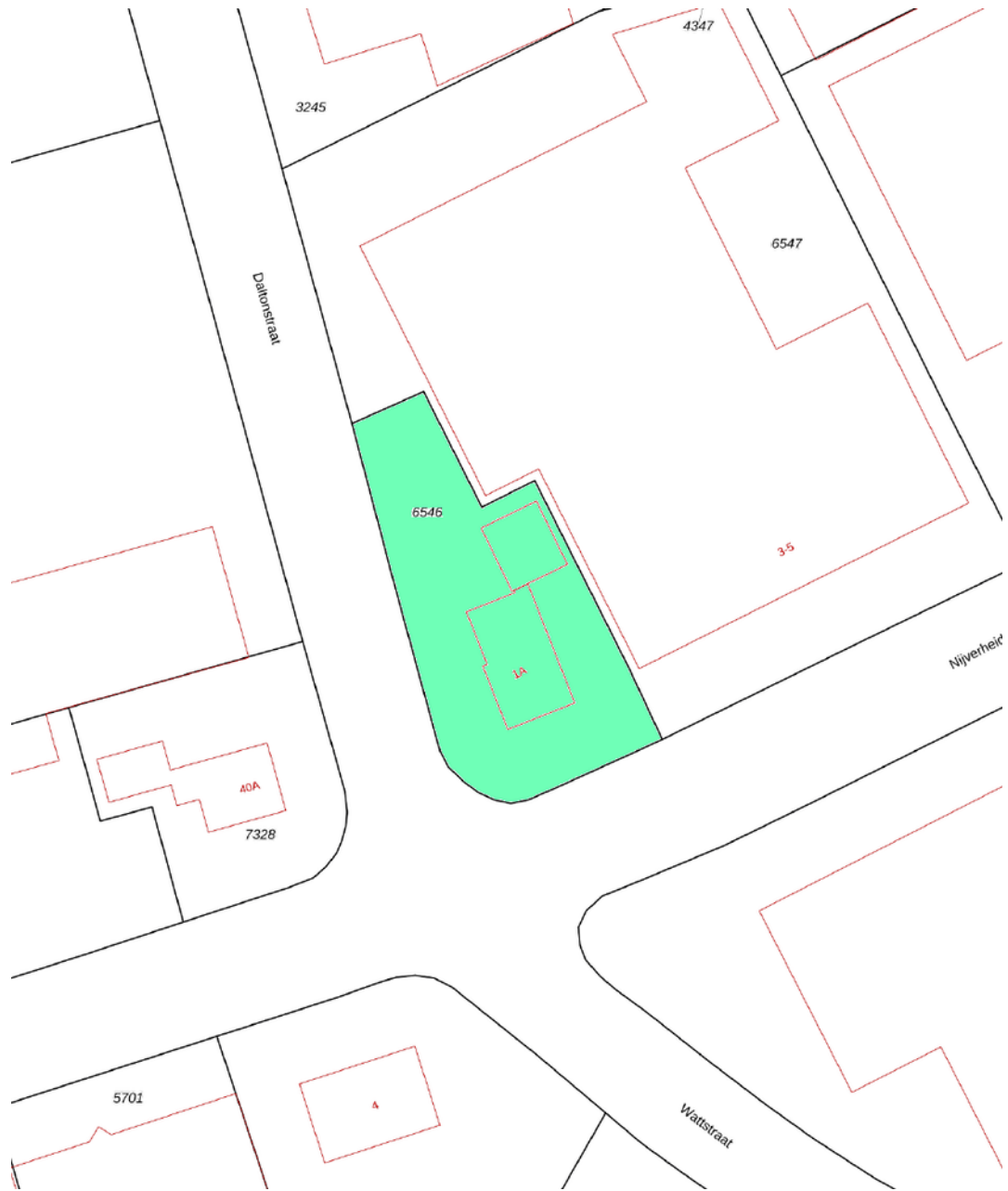
Plattegrond *Eerste verdieping*



Plattegrond Situatie



Kadastrale kaart



Wonen in Rijssen

Bevolking en historie

Rijssen is een stad in de gemeente Rijssen-Holten en ligt in de provincie Overijssel. De oudste vermelding van Rijssen is in de goederenlijst van de graaf van Dale (1188), waarin de parochia Risnen wordt genoemd. De rijke historie van de gemeente Rijssen-Holten is o.a. terug te zien in de diverse monumentale panden. De bevolking is de laatste jaren gegroeid door de bouw van een groot aantal woningen en het lijkt er op dat deze groei nog doorzet.

Omgeving

Rijssen is gelegen in een typisch Twents landschap. In het centrum van de stad staat de Schildkerk, in de volksmond ook wel Grote Kerk genoemd. De kerk ontleent zijn naam aan zijn ligging aan het plein Het Schild. Tevens staat er aan de rand van de stad een prachtige oude, achtkantige stellingmolen "De Pelmolen" aan de fraaie rivier De Regge.

Voorzieningen

Iedereen in Twente weet dat het goed shoppen is in Rijssen. Er is een behoorlijke binnenstad en de lokale winkeliers weten al jarenlang – vaak van generatie op generatie – mensen naar Rijssen te trekken. Niet voor niets wordt Rijssen in de volksmond 'modestad van Twente' genoemd. Het voorzieningenniveau ligt verder hoog. Er zijn veel supermarkten en voldoende gratis parkeergelegenheid. Met diverse voetbalverenigingen, een volleybalvereniging en overige sportclubs biedt Rijssen haar inwoners volop mogelijkheden tot sportieve recreatie. Deze stad biedt tevens voldoende mogelijkheden voor gezinnen omdat er diverse scholen aanwezig zijn. Een aantal kerken maken het totaalplaatje van de Rijssense voorzieningen compleet.



Bijzonder mooi
voor veel woonplezier!





Beleef Rijssen!
Natuur, cultuur, winkelen



Over Ten Hove

Al jarenlang zijn we met onze medewerkers werkzaam in makelaardij en taxaties in deze regio. Vanaf oktober 2014 zijn we echter ook als inloopkantoor Ten Hove Makelaardij & Taxaties gevestigd in de Bouwstraat 39 in Rijssen (achter de Hema).

Vanuit dit makelaarskantoor verlenen we een dienstverlening op een manier zoals U dat wenst. We onderscheiden ons in een bijzondere en succesvolle aanpak, waar we u graag persoonlijk meer over vertellen. We streven er naar om een flexibele en eerlijke makelaar te zijn, die u voorziet van een duidelijk advies. Laagdrempeligheid is bij ons vanzelfsprekend, waarom komt u niet eens vrijblijvend langs of nodigt u ons eens uit voor een bezoek bij u thuis? Het kost u niets!

Wat kunnen we voor u doen?

Of het nu gaat om de verkoop of de aankoop van een woning, of om taxaties, verhuur, WOZ, bedrijfsmatig onroerende zaken en advies met betrekking tot projectontwikkeling; Ten Hove Makelaardij & Taxaties heeft zich vanaf het jaar 2000 stevig geworteld in de Twentse onroerendgoedmarkt en wil graag ook uw belangen op een eerlijke en realistische wijze behartigen.

Doordat wij het makelaarschap volledig gedigitaliseerd hebben, is niemand gebonden aan tijd en locatie. Uw woning is altijd te vinden op internet, waaronder natuurlijk op Funda. Daarbij zijn we als kantoor via ons e-mailadres (info@tenhove.nl) 24 uur per dag te bereiken.

En dit alles op basis van een flexibele courtage. Op een manier zoals u dat wenst en waarvoor U onze volledige inzet en dienstverlening krijgt. Informeer vrijblijvend dan ervaart u meteen het verschil in onze werkwijze en persoonlijke dienstverlening. Een afspraak is zo gemaakt!

Arno ten Hove
Makelaar
a.tenhove@tenhove.nl
06 48 43 71 43



Gerrit ten Hove
Taxateur & makelaar
g.tenhove@tenhove.nl
06 48 11 59 29

Teun Veneklaas
Makelaar
t.veneklaas@tenhove.nl
06 22 02 82 66



 vastgoedcert
gecertificeerd

||| NWWI

9,5

Klantervaring

Onze klanten beoordelen ons met een 9.5 op Funda!



■ *Vind uw woning via ons zoekersbestand*

Ten Hove Makelaardij heeft altijd woningaanbod door het uitgebreide netwerk van tevreden verkopers, kopers en woningzoekers.

Mocht er op dit moment geen woning zijn die aan u wensen voldoet dan adviseren wij u zich kosteloos in te schrijven in ons zoekersbestand via onze website www.tenhove.nl. Zodoende word u in het vervolg als eerste automatisch op de hoogte gehouden van ons nieuwe aanbod nog voordat deze op internet worden gepubliceerd.



■ *Zonder zorgen uw woning verkopen?*

Bij verkoop is het van groot belang dat uw woning zo snel mogelijk en voor de beste prijs verkocht wordt. Wij nemen u dat werk graag uit handen en zorgen voor een optimaal resultaat!

Ten Hove Makelaardij en Taxaties is actief en vooruitstrevend. Met ons gespecialiseerde team en unieke aanpak maken we van elke aan- of verkoop een succes!

In een oriënterend en vrijblijvend gesprek bepalen we samen met u wat u van ons kunt verwachten en wat de strategie is die bij u en de verkoop van uw woning past. Wilt u meer weten over hoe wij uw woning willen verkopen, stuur dan een bericht naar info@tenhove.nl of bel vrijblijvend naar 0548-540868.

Wilt u de waarde van uw woning weten?

WhatsApp uw foto's en het adres van de woning naar 06 - 46 45 44 46 en ontvang een gratis waardebeoordeling!



Waarde =



WhatsApp

+



Locatie

+



Foto's



Financiering

Uw droomhuis gevonden?

Dan is het tijd om de financiering te regelen. Wij helpen u hierbij graag!

Iedere koper heeft een andere financiering nodig, omdat de omstandigheden bij koop van een woning altijd individueel bepaald zijn. De keuze voor een financiering hangt af van uw persoonlijke wensen.

Wij raden u aan om een oriënterend gesprek met een financieel expert te voeren, voordat u op zoek gaat naar een huis. De adviseur beantwoordt al uw vragen over de financiering en de diverse hypotheekvormen. Ook wordt duidelijk wat uw maximale hypotheek is en welke maandlasten daarbij horen. Zo weet u tijdig waar u aan toe bent en wat de financiële mogelijkheden zijn. En dat zoekt een stuk makkelijker en sneller.

MEER INFORMATIE OVER UW FINANCIERING?
Neem contact op met Ten Hove Makelaardij.
We helpen u graag verder!



Hypotheek?
Ten Hove helpt u graag!

■ *Veelgestelde vragen*

Het kopen of verkopen van een woning is niet iets dat u dagelijks doet. Het is dus niet zo vreemd dat u tijdens het kopen of verkopen van een woning tegen allerlei vragen aanloopt. De meest voorkomende hebben wij voor u op een rij gezet.

Wanneer ben ik in onderhandeling?

U bent pas in onderhandeling met de verkopende partij als deze reageert op uw bod door:

- een tegenbod te doen;
- expliciet te melden dat jullie in onderhandeling zijn.

U bent dus nog niet in onderhandeling als de verkopende makelaar zegt dat hij uw bod met de verkoper zal bespreken.

Mag een verkoopmakelaar doorgaan met bezichtigingen als er al over een bod onderhandeld wordt?

Ja, dat mag. Een onderhandeling hoeft namelijk niet tot een verkoop te leiden. Bovendien zal de verkoper waarschijnlijk graag willen weten of er meer belangstelling is. Ook mag er met meerdere geïnteresseerde kopers tegelijkertijd onderhandeld worden. Een makelaar moet dit wel duidelijk aan alle partijen melden. Vaak zal de verkopende makelaar belangstellenden mededelen dat er al een bod ligt of dat er onderhandelingen gaande zijn. De makelaar doet geen mededelingen over de hoogte van de biedingen. Dit zou overbieden kunnen uitlokken.



Wanneer ik de vraagprijs bied, moet de verkoper de woning dan aan mij verkopen?

Nee, de verkoper is niet verplicht de woning dan aan u te verkopen. De Hoge Raad heeft bepaald dat de vraagprijs gezien moet worden als een uitnodiging tot het doen van een bod. Ook als u de vraagprijs biedt, kan de verkoper dus beslissen of hij uw bod wel of niet aanvaardt, of (via zijn makelaar) een tegenbod doet.

Kan de verkoper de vraagprijs van een woning tijdens de onderhandeling verhogen?

Ja, de verkoper kan besluiten de vraagprijs te verhogen of te verlagen. Daarnaast heeft u als potentiële koper ook het recht tijdens de onderhandelingen uw bod te verlagen. Zodra de verkopende partij een tegenbod doet, vervalt namelijk uw eerdere bod.

Mag een makelaar tijdens de onderhandeling het systeem van verkoop wijzigen?

Ja, dat mag. Soms zijn er zo veel belangstellenden die de vraagprijs bieden of benaderen, dat het moeilijk te bepalen is wie de beste koper is. Op dat moment kan de verkoper – op advies van zijn makelaar – besluiten de biedingsprocedure te wijzigen in bijvoorbeeld een inschrijvingsprocedure. In deze procedure krijgen alle bidders een gelijke kans om een bod uit

Meer weten?
Neem gerust contact op!



te brengen. De makelaar dient uiteraard eerst eventueel eerder gedane toezeggingen of afspraken na te komen, voordat de procedure veranderd wordt.

Wat is een optie?

Het begrip 'optie' wordt op twee manieren gebruikt:

1. In juridische zin geeft een optie een partij (in dit geval de koper) de keuze om door een eenzijdige verklaring een koopovereenkomst met een andere partij (de verkoper) te sluiten. Beide partijen zijn het dan eens over de voorwaarden van de koop, maar de koper krijgt bijvoorbeeld nog een week bedenktijd. Bij de aankoop van een nieuwbouwwoning is zo'n optie gebruikelijk. Bij de aankoop van een bestaande woning niet.

2. Bij de aankoop van bestaande woningen wordt het begrip 'optie' eigenlijk ten onrechte gebruikt. 'Optie' heeft dan de betekenis van bepaalde afspraken die een verkopende makelaar maakt met een geïnteresseerde koper tijdens het onderhandelingsproces. Bijvoorbeeld de toezegging dat de koper een paar

dagen bedenktijd krijgt voor het uitbrengen van een bod. De koper kan deze tijd gebruiken om beter inzicht te krijgen in zijn financiering of de gebruiksmogelijkheden van de woning. De makelaar zal in deze periode bij andere geïnteresseerde partijen aangeven, dat op de woning een optie rust. Een optie kunt u niet eisen.

De verkoper beslist in overleg met de makelaar of dergelijke opties worden gegeven.

Moet de makelaar met mij als eerste in onderhandeling als ik de eerste ben die een afspraak maakt voor een bezichtiging? Of als ik als eerste een bod uitbreng?

Nee, dit hoeft niet. De verkoper bepaalt samen met de verkopende makelaar met wie hij in onderhandeling gaat. Vraag als koper de verkopende makelaar van te voren naar de verkoopprocedure die gehanteerd wordt om teleurstelling te voorkomen.

Hoe komt de koop tot stand?

Als verkoper en koper het eens zijn over de belangrijkste zaken - onder andere prijs, leveringsdatum, ontbindende voorwaarden en



eventuele afspraken over roerende zaken -, dan legt de verkopende makelaar de afspraken vast in de koopovereenkomst. Pas als beide partijen de koopovereenkomst hebben ondertekend, komt de koop tot stand. Dit vloeit voort uit de Wet Koop onroerende zaak en heet het schriftelijkheidsvereiste. Een mondelinge of per e-mail bevestigde afspraak is dus niet voldoende.

Ontbindende voorwaarden zijn een belangrijk aandachtspunt. Als u deze opgenomen wilt hebben in de koopovereenkomst, dan moet u dit meenemen in de onderhandelingen. Als koper krijgt u niet automatisch een ontbindende voorwaarde. Koper en verkoper moeten het eens zijn over aanvullende afspraken en ontbindende voorwaarden voordat de koopovereenkomst wordt opgemaakt. Voorbeelden van ontbindende voorwaarden zijn:

- Financieringsvoorboud
- Geen huisvestingsvergunning
- Negatieve uitkomst van een bouwkundige keuring
- Het niet verkrijgen van Nationale Hypotheekgarantie (NHG)

Wat houdt de drie dagen bedenktijd voor de koper precies in?

De wettelijk vastgestelde drie dagen bedenktijd houdt in dat u als koper zonder opgaaf van redenen de koop kunt ontbinden. De bedenktijd van drie dagen gaat in zodra een kopie van de getekende koopovereenkomst aan de koper ter hand is gesteld. De bedenktijd kan langer duren dan drie dagen als deze eindigt op een zaterdag, zondag of algemeen erkende feestdag. De makelaar kan precies aangeven tot wanneer de bedenktijd loopt.

Valt de makelaarscourtage onder de 'kosten koper'?



Nee, deze courtage zit er niet in. Onder 'kosten koper' vallen de overdrachtsbelasting en de notariskosten (o.a. voor het opmaken van de leveringsakte en het inschrijven ervan in het Kadaster).

Wat betekent vrij op naam (v.o.n.)?

Vrij op naam wil zeggen dat de kosten voor het overdragen van de woning voor rekening van de verkoper komen. Hierbij kunt u denken aan de overdrachtsbelasting en notariskosten. De notariskosten voor het vestigen van een hypotheek vallen hier niet onder; die zijn voor rekening van de koper. Vaak worden nieuwbouwwoningen v.o.n. te koop aangeboden. Informeer vooraf duidelijk welke kosten voor rekening zijn van verkoper en welke voor koper. Zo voorkomt u dat u achteraf voor verrassingen te komen staan.

Heeft mijn woning een energielabel nodig?

Vanaf 2008 is een energielabel verplicht bij de verkoop en verhuur van een woning, op enkele uitzonderingen na. Het energielabel voor woningen geeft met klassen en kleuren een indicatie hoe energiezuinig een woning is. Vanaf 1 januari 2015 wordt er toegezien op de naleving van het hebben van o.a. een energielabel bij de eigendomsoverdracht.

-  0548-540868
-  info@tenhove.nl
-  www.tenhove.nl



Vragenlijst over de woning

Vragenlijst voor de verkoop van een woning



Versie 2023

Vragenlijst voor de verkoop van een woning

Vragenlijst over de woning

Indien u dat nodig vindt, kunt u nadere informatie geven aan het einde van deze vragenlijst of bij de tekst. Als u twijfelt over de juiste beantwoording of als u een vraag niet begrijpt, zet dan een vraagteken voor de vraag. Neem vervolgens zo snel mogelijk contact op met uw makelaar. Indien de vraag niet van toepassing is kunt u deze doorhalen. Een kopie van de vragenlijst over de woning wordt verstrekt aan de koper. Tevens wordt doorgaans een kopie van de vragenlijst als bijlage aan de koopakte gehecht.

Woning

In de vragenlijst wordt de term 'woning' gebruikt. De term woning moet ruim worden uitgelegd. De term 'woning' in de vragenlijst ziet op de gehele onroerende zaak inclusief de aanhorigheden, zoals bijvoorbeeld een garage, berging, loods, tuin e.d.

Doel vragenlijst

De vragenlijst geeft vorm, inhoud en structuur aan de mededelingsplicht van verkoper. De mededelingsplicht strekt niet verder dan dat u als verkoper ten tijde van het sluiten van de overeenkomst aan de koper meedeelt wat u bekend is omtrent de woning. De vragenlijst beoogt geen garanties te geven, maar heeft een informatief karakter.

Doorgaans de meeste vragen uit de vragenlijst kunt u beantwoorden met 'ja', 'nee' of 'niet bekend'. De open vragen zijn voorzien van een tekstveld. Hier kunt u zelf uw antwoord formuleren. Als u geen antwoord kunt geven op de vraag, dan kunt u aangeven dat het antwoord u niet bekend is.

Gegevens over de woning:

Adres te verkopen woning: Nijverheidsstraat 1 A, 7461 AD Rijssen

1. Bijzonderheden

- a Zijn er nadat u het perceel in eigendom hebt gekregen nog andere, eventuele aanvullende notariële of onderhandse akten opgesteld met betrekking tot het perceel? ja nee

Zo ja, welke? :

- b Zijn er mondelinge of schriftelijke afspraken gemaakt over aangrenzende percelen? niet bekend ja nee
(Denk hierbij aan regelingen voor het gebruik van een poort, schuur, garage, tuin, overeenkomsten met meerdere burens, toezeggingen, erfafscheidingen.)

Zo ja, welke zijn dat? :

- c Wijken de huidige terreinafscheidingen af van de kadastrale eigendomsgrenzen? niet bekend ja nee
(Denk hierbij ook aan strookjes grond van de gemeente die u in gebruik heeft, of grond van u die gebruikt wordt door de burens.)

Zo ja, waaruit bestaat die afwijking? :

- d Is een gedeelte van de woning, schuur, garage of schutting gebouwd op grond van de burens of andersom? niet bekend ja nee

Zo ja, graag nader toelichten: :

- e Heeft u grond van derden in gebruik? niet bekend ja nee

Zo ja, welke grond? :

- f Rusten er 'bijzondere lasten en beperkingen' op de woning en/of het perceel? ja nee
(Bijzondere lasten en beperkingen kunnen privaatrechtelijke beperkingen zijn zoals (lijdende) erfdienstbaarheden (bijvoorbeeld een recht van overpad), kwalitatieve verplichtingen, kettingbedingen, vruchtgebruik, voorkeursrecht (bijvoorbeeld een eerste recht van koop), opstalrecht, erfpacht, huurkoop. Het kan ook gaan om publiekrechtelijke beperkingen zoals een aanschrijving van de gemeente in het kader van een illegale verbouwing)

Zo ja, welke? :

Vragenlijst over de woning

- g Is de Wet voorkeursrecht gemeenten van toepassing? ja nee
- h Is er een anti-speculatiebeding en/of zelfbewoningsplicht van toepassing op de woning? ja nee
- Zo ja, hoe lang nog? :
- i Is er sprake van een beschermd stads- of dorpsgezicht of loopt er een procedure tot aanwijzing daartoe? ja nee
- Is er sprake van een gemeentelijk-, provinciaal-of rijksmonument of loopt er een procedure tot aanwijzing daartoe? ja nee
- Is er volgens het bestemmingsplan sprake van een beeldbepalend of karakteristiek object? ja nee
- j Is er sprake (geweest) van ruilverkaveling? ja nee
- Zo ja, moet u hiervoor ruilverkavelingsrente betalen? ja nee
- Zo ja, hoeveel en voor hoe lang? Bedrag: €.....
- Duur: :
- k Is er sprake van onteigening? ja nee
- l Is de woning of de grond geheel of gedeeltelijk verhuurd of bij anderen in gebruik? n.v.t ja nee
- Zo ja: Is er een huurcontract/ gebruiksovereenkomst? ja nee
- Indien er geen contract of overeenkomst is, beschrijf :
hieronder wat (mondeling) met de huurder/ gebruiker is afgesproken:
- Welk gedeelte is verhuurd/ in gebruik gegeven? :
- Welke delen vallen onder gezamenlijk gebruik? :
- Welke zaken zijn van de huurder en mag hij verwijderen bij ontruiming?
(Bijvoorbeeld geiser, keuken, lampen.) :
- Heeft de huurder een waarborgsom gestort? ja nee
- Zo ja, hoeveel? €.....
- Heeft u nog andere afspraken met de huurders gemaakt? ja nee
- Zo ja, welke? :
- m Is er over de woning een geschil/procedures gaande, al dan niet bij de rechter, huurcommissie of een andere instantie?
(bijvoorbeeld onteigening/kwesties met burens, zoals erfdienstbaarheden, recht van overpad, erfafscheidingen e.d.)
- Zo ja, welke is/zijn dat? :
- n Is er bezwaar gemaakt tegen de waardebeschikking WOZ? ja nee
- Zo ja, toelichting: :
- o Zijn er door de overheid of nutsbedrijven verbeteringen of herstellingen voorgeschreven of aangekondigd die nog niet naar behoren zijn uitgevoerd? ja nee

Vragenlijst over de woning

- Zo ja, welke? :
- p Zijn er in het verleden subsidies of premies verstrekt die bij verkoop van de woning voor een deel kunnen worden teruggevorderd? ja nee
- Zo ja, welke? :
- q Is de woning onbewoonbaar verklaard of in het verleden ooit onbewoonbaar verklaard geweest? ja nee
- Zo ja, waarom? :
- r Is er bij verkoop sprake van een omzetbelastingheffing?
(Bijvoorbeeld omdat het een voormalig bedrijfsonroerendgoed is, of een woning met praktijkgedeelte, of omdat u pas ingrijpend verbouwd hebt.) ja nee
- Zo ja, waarom? :
- s Hoe gebruikt u de woning nu? : Woning is niet meer in gebruik
(Bijvoorbeeld woning, praktijk, winkel, opslag)
- Is dat gebruik volgens de gemeente toegestaan? ja nee
- Zo nee, heeft de gemeente dit strijdige gebruik wel eens bij u aangekaart? ja nee
- Hoe heeft de gemeente dit strijdige gebruik bij u aangekaart? :

2. Gevels

- a Is er sprake (geweest) van vochtdoorslag of aanhoudend vochtige plekken op de gevels? ja nee
- Zo ja, waar? :
- b Zijn er (gerepareerde) scheuren/beschadigingen in/aan de gevels aanwezig? ja nee
- Zo ja, waar? :
- c Zijn de gevels tijdens de bouw geïsoleerd? niet bekend ja nee
- Zo nee, zijn de gevels daarna (deels) geïsoleerd? niet bekend ja nee
- Zo ja, wanneer heeft de isolatie van de gevels plaatsgevonden en met welk isolatiemateriaal? :
- Heeft u een certificaat of bewijs van het na-isoleren? ja nee
- Is er sprake van volledige isolatie? niet bekend ja nee
- Zo nee, welke delen van de gevels zijn er niet geïsoleerd? :
- d Zijn de gevels ooit gereinigd? niet bekend ja nee
- Zo ja, volgens welke methode en wanneer? : Woning is gereinigd en voor zien van een coating

3. Dak(en)

- a Hoe oud zijn de daken ongeveer? Platte daken: : bestaande woning is 2015 voorzien van een nieuwe EPDM afwerklaag
- Overige daken: : 2025 zijn de daken van berging en garage voorzien van een nieuw dak met EPDM afwerklaag

Vragenlijst over de woning

- b Heeft u last van daklekkages (gehad)? ja nee
Zo ja, waar? :
- c Zijn er in het verleden gebreken geconstateerd aan de dakconstructie zoals scheve, doorbuigende, krakende, beschadigde en/of aangetaste dakdelen? ja nee
Zo ja, waar? :
- d Heeft u het dak al eens (gedeeltelijk) laten vernieuwen c.q. laten repareren? ja nee
Zo ja, welk (gedeelte van het) dak en waarom? : Zie hier boven
- e Is het dak tijdens de bouw geïsoleerd? Platte daken: niet bekend ja nee
Overige daken: niet bekend ja nee
Zo nee, is het dak daarna geïsoleerd? Platte daken: niet bekend ja nee
Overige daken: niet bekend ja nee
Zo ja, wanneer heeft de isolatie plaatsgevonden en met welk isolatiemateriaal? :
Heeft u een certificaat of bewijs van het na-isoleren? ja nee
Is er sprake van volledige isolatie? Platte daken: niet bekend ja nee
Overige daken: niet bekend ja nee
Zo nee, welke delen zijn er niet geïsoleerd? :
- f Zijn de regenwaterafvoeren lek of verstopt? ja nee
Zo ja, toelichting: :
- g Zijn de dakgoten lek of verstopt? ja nee
Zo ja, toelichting: :
- 4. Kozijnen, ramen en deuren**
- a Van welk materiaal zijn de buitenkozijnen gemaakt? : Hout
(bijvoorbeeld hout, kunststof of aluminium of een andersoortig materiaal)
- b Wanneer zijn de buitenkozijnen, ramen en deuren voor het laatst geschilderd? : 2025
Is dit gebeurd door een erkend schildersbedrijf? ja nee
Zo ja, door wie? :
- c Functioneren alle scharnieren en sloten? ja nee
Zo nee, toelichting: :
- d Zijn voor alle afsluitbare deuren, ramen etc. sleutels aanwezig? ja nee
Zo nee, voor welke deuren, ramen etc. niet? :

Vragenlijst over de woning

- e Is er sprake van isolerende beglazing? ja nee
- Zo ja, welk type glas? :
(bijvoorbeeld HR, HR+, HR++ of HR+++, zie de
glassponning waarin doorgaans staat vermeld welke
type glas er is geplaatst)
- Is er sprake van isolerende beglazing in de gehele woning? ja nee
- Zo nee, welke ramen zijn niet geïsoleerd? : Voorzijde enkelglas
- f Is er bij de isolerende beglazing sprake van condensvorming tussen het glas? ja nee
(Denk aan lekkende ruiten.)
- Zo ja, waar? : Volgens onze informatie zijn de ruiten aan de zijkant
van het oprit lek?

5. Vloeren, plafonds en wanden

- a Is er sprake (geweest) van vochtdoorslag of optrekkend vocht op de vloeren, plafonds en/of wanden? ja nee
- Zo ja, waar? :
- b Is er sprake (geweest) van schimmelvorming op de vloeren, plafonds en/of wanden? ja nee
- Zo ja, waar? :
- c Zijn er (gerepareerde) of (verborgen) scheuren en/of beschadigingen in/aan vloeren, plafonds en/of wanden aanwezig? ja nee
- Zo ja, waar? :
- d Hebben zich in het verleden problemen voorgedaan met de afwerkingen?
(Bijvoorbeeld loszittend tegelwerk, loslatend behang of spuitwerk, holklinkend of loszittend
stucwerk, etc.) ja nee
- Zo ja, waar? :
- e Is er sprake (geweest) van gebreken aan de vloerconstructie, zoals scheve, doorbuigende, krakende, beschadigde en/of aangetaste vloerdelen? ja nee
- Zo ja, waar? :
- f Is er sprake van vloerisolatie? niet bekend ja nee
- Zo ja, wanneer heeft de isolatie van de vloer plaatsgevonden en met welk isolatiemateriaal? :
- Heeft u een certificaat of bewijs van het na-isoleren? ja nee
- Is er sprake van volledige isolatie? niet bekend ja nee
- Zo nee, welke delen zijn er niet geïsoleerd? :

6. Fundering, kruipruimte en kelder

- a Is er sprake (geweest) van gebreken aan de fundering? niet bekend ja nee
- Zo ja, waar? :
- b Is de kruipruimte toegankelijk? ja nee

Vragenlijst over de woning

- Is de kruipruimte droog? meestal ja nee
- Zo nee of meestal, toelichting: : In de periode van hoogwater kan er water of vocht in de kruipruimte ontstaan. Dit is een bekend probleem in de omgeving
- c Is er sprake van vochtdoorslag door de kelderwand? soms ja nee
- Zo ja of soms, toelichting: :
- d Is de grondwaterstand in de afgelopen jaren waarneembaar gewijzigd of is er sprake van wateroverlast geweest? ja nee
- Zo ja, heeft dit tot problemen geleid in de vorm van water in de kruipruimte c.q. kelder? n.v.t ja nee
- Zo nee, tot wat voor andere problemen heeft dit geleid? :

7. Installaties

- a Wat voor warmte-installatie(s) is/zijn er aanwezig in de woning? : CV
(bijvoorbeeld cv-installatie, WTW-systeem, WKO-systeem, (hybride) warmtepomp, airconditioning, zonneboiler, elektrische boiler, pelletkachel dan wel een andere installatie)
- Is/zijn de installatie(s) eigendom? ja nee
- Zo nee, toelichting: :
(bijvoorbeeld de installatie(s) is/ zijn gehuurd of geleased. Tevens huur-/leaseprijs vermelden)
- Merk van de installatie(s): : Intergas
- Type(nummer) van de installatie(s): : Onbekend
- Installatiedatum van de installatie(s): : Onbekend
- Op welke datum is/zijn deze installatie(s) voor het laatst onderhouden? : Onbekend
- Is het onderhoud uitgevoerd door een erkend bedrijf? ja nee
- Zo ja, door wie? :
- b Zijn er de afgelopen tijd zaken opgevallen ten aanzien van de installatie(s)? ja nee
(bijvoorbeeld de cv-installatie moet meer dan 1 keer per jaar bijgevuld worden of de installatie functioneert niet goed)
- Zo ja, wat is u opgevallen? :
- c Zijn er radiatoren die niet warm worden? ja nee
- Zo ja, welke? :
- d Zijn er radiatoren of (water)leidingen die lekken? ja nee
- Zo ja, waar en welke? : De koppelingen lekken soms, dit komt door ouderdom. Hier is bewust niks aan gedaan, dit kan worden verholpen door de koppeling opnieuw te voorzien van pakking.

Vragenlijst over de woning

- e Zijn er radiatoren of (water)leidingen die ooit zijn bevroren? ja nee
Zo ja, waar? :
- f Heeft u vloerverwarming in de woning? ja nee
Zo ja, betreft dit elektrische vloerverwarming, vloerverwarming met warm water of anders? ja nee
Elektrisch:
warm water: ja nee
overig, namelijk :
Waar bevindt zich de elektrische vloerverwarming? :
Waar bevindt zich de vloerverwarming met warm water? :
Waar bevindt zich de overige vloerverwarming? :
- g Zijn er vertrekken die niet (goed) warm worden? ja nee
Zo ja, welke? :
- h Heeft de woning zonnepanelen die uw eigendom zijn? ja nee
Heeft de woning zonnepanelen die worden gehuurd of geleased? ja nee
Kan het huurcontract/ leasecontract worden overgenomen door koper? niet bekend ja nee
Zo ja, dan overnamecontract opvragen.
Hoeveel zonnepanelen zijn er aanwezig? Aantal:
Zo ja, blijven de zonnepanelen achter? : nader overeen te komen ja nee
Wat is de capaciteit van één zonnepaneel? :
(De capaciteit van zonnepanelen wordt uitgedrukt in Wattpiek (Wp). Bijvoorbeeld één zonnepaneel levert 390 Wp.
Functioneren alle zonnepanelen? niet bekend ja nee
Wat is het merk/ type van de zonnepanelen? :
Maakt u gebruik van een app om de opbrengst van de zonnepanelen te bekijken? ja nee
Zo ja, welke? :
In welk jaar zijn de zonnepanelen geplaatst en door wie? Jaar: :
Installateur: :
Is de btw over het aankoopbedrag teruggevraagd van de belastingdienst? ja nee
Hoeveel stroom heeft u het afgelopen jaar opgewekt?:
Jaar: :
Aantal kWh: :
Hoe lang zit er nog fabrieksgarantie op de zonnepanelen? :

Vragenlijst over de woning

- Zijn de zonnepanelen aangeschaft met subsidie? ja nee
- Zo ja, moet de subsidie worden terugbetaald? n.v.t ja nee
- Zo ja, welk bedrag moet worden terugbetaald? €.....
- i In welk jaar zijn voor het laatst de aanwezige schoorsteenkanalen/rookgasafvoeren geveegd/gereinigd? : Onbekend
- j Wanneer heeft u de aanwezige schoorsteenkanalen voor het laatst gebruikt? : Onbekend
- Is de trek van aanwezige schoorsteenkanalen goed? niet bekend ja nee
- k Zijn er onderdelen van de elektrische installatie vernieuwd? niet bekend ja nee
(onder de elektrische installatie wordt verstaan alle elektra leidingen/ schakelaars stopcontacten, meterkast e.d.)
- Zo ja, wanneer en welke onderdelen? :
- Zijn er gebreken aan de elektrische installatie? ja nee
- Zo ja, welke? :
- l Is er een laadpaal aanwezig voor een elektrische auto? ja nee
- Zo ja, waar bevindt deze zich? :
- Blijft deze achter? : nader overeen te komen ja nee
- m Is er mechanische ventilatie of een soortgelijk systeem aanwezig? ja nee
- Zo ja, functioneert dit systeem naar behoren? ja nee
- Zo nee, toelichting: :
- Wanneer is dit systeem voor het laatst onderhouden?:
- Hoe oud is dit systeem ongeveer? :
- n Is er een domoticsysteem of een soortgelijk systeem aanwezig? ja nee
(Een domoticsysteem bedient de verwarming, verlichting, verwarming, audio, ventilatie e.d. automatisch)
- Zo ja, functioneert dit systeem naar behoren? ja nee
- Zo nee, toelichting: :
- Hoe oud is dit systeem ongeveer? :
- o Zijn er rookmelders op iedere verdieping aanwezig? ja nee
- Zo ja, hoe oud zijn de rookmelders ongeveer? :

8. Sanitair, riolering en keuken

- a Zijn er beschadigingen aan wastafels, douche, bad, toiletten, gootstenen en kranen? ja nee
- Zo ja, welke? :

Vragenlijst over de woning

- b Hoe oud is de badkamer ongeveer? : vervangen is 2025
- c Lopen de afvoeren van wastafels, douche, bad, toiletten, gootstenen en kranen goed door? ja nee
Zo nee, welke niet? :
- d Is de woning aangesloten op het gemeentelijke riool? ja nee
- e Zijn er gebreken (geweest) aan de riolering, zoals breuken, stankoverlast, lekkages, etc.? ja nee
Zo ja, welke? :
- f Is er een andere voorziening, zoals een septictank, beerput of dergelijk aanwezig? niet bekend ja nee
Zo ja, wat is er aanwezig en hoe dient dit te worden :
onderhouden?
- g Van welk jaar dateert de keukenopstelling ongeveer? : 2015
- h Van welk jaar dateert de inbouwapparatuur : 2015
ongeveer?
Functioneert alle inbouwapparatuur? ja nee
Zo nee, welk inbouwapparaat functioneert niet? :
- i Heeft u een kokend water kraan? ja nee
(bijvoorbeeld een Quooker kraan of een soortgelijke kraan)
Zo ja, functioneert deze kraan naar behoren en hoe :
oud is deze kraan ongeveer?

9. Diversen

- a Wat is het bouwjaar van de woning? : 1971
- b Zijn er asbesthoudende materialen in/op de woning/ bijgebouw(en) aanwezig? niet bekend ja nee
(bijvoorbeeld asbest zeil, een asbestplaat die onder en/of achter de CV ketel is geplaatst, asbesthoudend isolatiemateriaal om de verwarmingsbuis, asbesthoudend koord bij oude cv-ketels/gaskachels, asbestgolfplaten e.d.)
Zo ja, welke en waar? :
- c Blijft er in de woning zeil achter, al dan niet vastgelijmd, dat is aangeschaft tussen 1955 en 1982? niet bekend ja nee
- d Is er sprake van loden leidingen in de woning? niet bekend ja nee
Zo ja, waar? :
- e Is er een Japanse duizendknoop aanwezig in de tuin? niet bekend ja nee
(Een Japanse duizendknoop is een exotische plant, welke moeilijk te verwijderen is. De sterke wortelstokken en stengels van de Japanse duizendknoop zijn in staat om schade te veroorzaken aan gebouwen, leidingen en wegen)
- f Is er in puin/asbest afval in de grond/tuin aanwezig? niet bekend ja nee
- g Heeft u elders lekkages gehad? niet bekend ja nee
(dus los van het dak/ sanitair/ riolering)
- h Is de grond verontreinigd? niet bekend ja nee

Vragenlijst over de woning

- Zo ja, is er een onderzoeksrapport? n.v.t ja nee
- Zo ja, heeft de gemeente/provincie een onderzoeks- of saneringsbevel opgelegd? n.v.t ja nee
- i Is er een olietank aanwezig of aanwezig geweest? niet bekend ja nee
- Zo ja, is deze gesaneerd/verwijderd? n.v.t ja nee
- Als deze is gesaneerd, waar is de olietank op het perceel gesitueerd? :
- Is er een Kiwa-certificaat aanwezig? n.v.t ja nee
- j Is er sprake van overlast door ongedierte in of (rond)om de woning? ja nee
(Denk aan muizen, ratten, kakkerlakken, etc.)
- Zo ja, waar? :
- k Is de woning aangetast door houtworm, boktor, ander ongedierte of zwam? niet bekend ja nee
- Zo ja, waar? :
- Zo ja, is deze aantasting al eens behandeld? n.v.t ja nee
- Zo ja, wanneer? :
- Zo ja, door welk bedrijf? :
- l Is er sprake van chlorideschade (betonrot)? niet bekend ja nee
(Betonrot komt vooral voor in kruipruimtes van woningen gebouwd tussen 1965 en 1981 die voorzien zijn van betonnen vloerelementen van het merk Kwaaitaal of Manta. Ook andere beton- elementen - bijvoorbeeld balkons - kunnen aangetast zijn)
- Zo ja, waar? :
- m Hebben er verbouwingen en/of aanbouwen plaatsgevonden in en/of om de woning? ja nee
- Zo ja, welke ver-/aankouwen? :
- Zo ja, in welk jaartal? :
- Zo ja, door welk bedrijf zijn deze uitgevoerd? :
- n Zijn er verbouwingen of uitbreidingen uitgevoerd zonder omgevingsvergunning (voorheen bouwvergunning)? niet bekend ja nee
- Zo ja, welke? :
- o Is er sprake van glasvezel internet? niet bekend ja nee
- p Bent u in het bezit van een definitief energieprestatiecertificaat/energielabel? ja nee
- Zo ja, welke label? : E

10. Vaste lasten

- a Hoeveel betaalde u voor de laatste aanslag onroerendezaakbelasting? € 219,-
- Belastingjaar? : 2026
- b Wat is de WOZ-waarde? € 339.000,-

Vragenlijst over de woning

- Peiljaar? : 2026
- c Hoeveel betaalde u voor de laatste aanslag waterschapslasten? € 194,-
- Belastingjaar? : 2026
- d Hoeveel betaalde u voor de laatste aanslag gemeentelijke belastingen? € 413,-
(zoals rioolheffing en afvalstoffenheffing e.d.)
- Belastingjaar? : 2026
- e Welke voorschotbedragen betaalt u maandelijks aan de nutsbedrijven? Gas: € 200,-
- Elektra: € 100,-
- Water: € 11,-
- Stadsverwarming: € 0,-
- Anders: : Woning is niet bewoond
- Te weten: € 0,-
- Wat is uw jaarverbruik voor gas/ elektriciteit en water? Gas (m³): 380
- Elektriciteit hoog (kWh): 444
- Elektriciteit laag (kWh): 264
- Elektriciteit totaal (kWh): 708
- Water (m³): 38
- Stadsverwarming (GJ): nvt
- Anders: nvt
- Met hoeveel bewoners bewoonde u de woning? Aantal: nvt
- f Zijn er lease- en/of huurkoopcontracten? ja nee
(Bijvoorbeeld keuken, kozijnen, cv-ketel, etc.)
- Zo ja, welke? :
- Zijn deze contracten overdraagbaar op de koper? ja nee
Let op! Veel lease- en huurkoopcontracten zijn niet langer overdraagbaar op een koper. Neem hiervoor contact op met de betreffende leverancier.
- Hoe lang lopen de contracten nog en wat is de eventuele afkoopsom? Afkoopsom: €.....
- Duur: :
- g Als er sprake is van erfpacht of opstalrecht hoe hoog is dan de canon per jaar? € 0,-
- Heeft u alle canons betaald? n.v.t ja nee
- Is de canon afgekocht? n.v.t ja nee
- Zo ja, tot wanneer? :

Vragenlijst over de woning

- h Heeft u alle gemeentelijke belastingen die u verschuldigd bent al betaald? ja nee
- Zijn er variabele bedragen voor gemeenschappelijke poorten, inritten of terreinen? ja nee
- Zo ja, hoe hoog en waarvoor? :
- i Heeft u, om in de straat te parkeren, een parkeervergunning nodig? ja nee
- Hoeveel parkeervergunningen kunnen er maximaal :
worden aangevraagd?
- Wat zijn de kosten voor deze parkeervergunning(en) per jaar? €.....

11. Garanties

- a Zijn er lopende onderhoudscontracten en/of garantieregelingen overdraagbaar aan de koper?
(Zoals dakbedekking, cv-installatie, dubbele beglazing, etc.) ja nee
- Zo ja, welke? :

12. Nadere informatie

- a Overige zaken : nvt
(Overige zaken die de koper naar uw mening moet weten)

Lijst van zaken



Persoonlijke gegevens

Adres te verkopen woning:

Nijverheidsstraat 1 A, 7461 AD Rijssen

Datum:

09-02-2026

Voor de onderstaande zaken -ongeacht of ze roerend dan wel onroerend zijn- geldt dat ze soms wel en soms niet in de woning achterblijven. De lijst is bedoeld om duidelijkheid te scheppen om discussies achteraf te voorkomen.

	Blijft achter	Gaat mee	Kan worden overgenomen	N.v.t.
Woning				
<i>Interieur</i>				
Verlichting, te weten:				
- Inbouwspots/dimmers	<input checked="" type="checkbox"/>	<input type="checkbox"/>	<input type="checkbox"/>	<input type="checkbox"/>
- Opbouwspots/armaturen/lampen/dimmers	<input checked="" type="checkbox"/>	<input type="checkbox"/>	<input type="checkbox"/>	<input type="checkbox"/>
- Losse (hang)lampen	<input checked="" type="checkbox"/>	<input type="checkbox"/>	<input type="checkbox"/>	<input type="checkbox"/>
-	<input type="checkbox"/>	<input type="checkbox"/>	<input type="checkbox"/>	<input checked="" type="checkbox"/>
-	<input type="checkbox"/>	<input type="checkbox"/>	<input type="checkbox"/>	<input checked="" type="checkbox"/>
(Losse) kasten, legplanken, te weten:				
-	<input type="checkbox"/>	<input type="checkbox"/>	<input type="checkbox"/>	<input checked="" type="checkbox"/>
-	<input type="checkbox"/>	<input type="checkbox"/>	<input type="checkbox"/>	<input checked="" type="checkbox"/>
Raamdecoratie/zonwering binnen, te weten:				
- Gordijnrails	<input checked="" type="checkbox"/>	<input type="checkbox"/>	<input type="checkbox"/>	<input type="checkbox"/>
- Gordijnen	<input checked="" type="checkbox"/>	<input type="checkbox"/>	<input type="checkbox"/>	<input type="checkbox"/>
- Overgordijnen	<input checked="" type="checkbox"/>	<input type="checkbox"/>	<input type="checkbox"/>	<input type="checkbox"/>
- Vitrages	<input checked="" type="checkbox"/>	<input type="checkbox"/>	<input type="checkbox"/>	<input type="checkbox"/>
- Rolgordijnen	<input checked="" type="checkbox"/>	<input type="checkbox"/>	<input type="checkbox"/>	<input type="checkbox"/>
- Lamellen	<input checked="" type="checkbox"/>	<input type="checkbox"/>	<input type="checkbox"/>	<input type="checkbox"/>
- Jaloezieën	<input checked="" type="checkbox"/>	<input type="checkbox"/>	<input type="checkbox"/>	<input type="checkbox"/>
- (Losse) horren/rolhorren	<input checked="" type="checkbox"/>	<input type="checkbox"/>	<input type="checkbox"/>	<input type="checkbox"/>
-	<input type="checkbox"/>	<input type="checkbox"/>	<input type="checkbox"/>	<input checked="" type="checkbox"/>
-	<input type="checkbox"/>	<input type="checkbox"/>	<input type="checkbox"/>	<input checked="" type="checkbox"/>
Vloerdecoratie, te weten:				
- Vloerbedekking	<input checked="" type="checkbox"/>	<input type="checkbox"/>	<input type="checkbox"/>	<input type="checkbox"/>
- Parketvloer	<input checked="" type="checkbox"/>	<input type="checkbox"/>	<input type="checkbox"/>	<input type="checkbox"/>
- Houten vloer(delen)	<input checked="" type="checkbox"/>	<input type="checkbox"/>	<input type="checkbox"/>	<input type="checkbox"/>
- Laminaat	<input checked="" type="checkbox"/>	<input type="checkbox"/>	<input type="checkbox"/>	<input type="checkbox"/>
- Plavuizen	<input checked="" type="checkbox"/>	<input type="checkbox"/>	<input type="checkbox"/>	<input type="checkbox"/>
-	<input type="checkbox"/>	<input type="checkbox"/>	<input type="checkbox"/>	<input checked="" type="checkbox"/>
-	<input type="checkbox"/>	<input type="checkbox"/>	<input type="checkbox"/>	<input checked="" type="checkbox"/>
(Voorzet) openhaard met toebehoren	<input checked="" type="checkbox"/>	<input type="checkbox"/>	<input type="checkbox"/>	<input type="checkbox"/>
Allesbrander	<input checked="" type="checkbox"/>	<input type="checkbox"/>	<input type="checkbox"/>	<input type="checkbox"/>
Houtkachel	<input checked="" type="checkbox"/>	<input type="checkbox"/>	<input type="checkbox"/>	<input type="checkbox"/>
(Gas)kachels	<input checked="" type="checkbox"/>	<input type="checkbox"/>	<input type="checkbox"/>	<input type="checkbox"/>

Lijst van zaken

	Blijft achter	Gaat mee	Kan worden overgenomen	N.v.t.
Designradiator(en)	<input checked="" type="checkbox"/>	<input type="checkbox"/>	<input type="checkbox"/>	<input type="checkbox"/>
Radiatorafwerking	<input checked="" type="checkbox"/>	<input type="checkbox"/>	<input type="checkbox"/>	<input type="checkbox"/>
Overige, te weten:				
- Spiegelwanden	<input checked="" type="checkbox"/>	<input type="checkbox"/>	<input type="checkbox"/>	<input type="checkbox"/>
- Schilderij ophangstelsysteem	<input checked="" type="checkbox"/>	<input type="checkbox"/>	<input type="checkbox"/>	<input type="checkbox"/>
-	<input type="checkbox"/>	<input type="checkbox"/>	<input type="checkbox"/>	<input checked="" type="checkbox"/>
-	<input type="checkbox"/>	<input type="checkbox"/>	<input type="checkbox"/>	<input checked="" type="checkbox"/>
-	<input type="checkbox"/>	<input type="checkbox"/>	<input type="checkbox"/>	<input checked="" type="checkbox"/>
-	<input type="checkbox"/>	<input type="checkbox"/>	<input type="checkbox"/>	<input checked="" type="checkbox"/>
Keuken				
Keukenblok (met bovenkasten)	<input checked="" type="checkbox"/>	<input type="checkbox"/>	<input type="checkbox"/>	<input type="checkbox"/>
Keuken (inbouw)apparatuur, te weten:				
- Kookplaat	<input checked="" type="checkbox"/>	<input type="checkbox"/>	<input type="checkbox"/>	<input type="checkbox"/>
- (Gas) fornuis	<input checked="" type="checkbox"/>	<input type="checkbox"/>	<input type="checkbox"/>	<input type="checkbox"/>
- Afzuigkap	<input checked="" type="checkbox"/>	<input type="checkbox"/>	<input type="checkbox"/>	<input type="checkbox"/>
- Magnetron	<input checked="" type="checkbox"/>	<input type="checkbox"/>	<input type="checkbox"/>	<input type="checkbox"/>
- Oven	<input type="checkbox"/>	<input type="checkbox"/>	<input type="checkbox"/>	<input checked="" type="checkbox"/>
- Combi-oven/combimagnetron	<input checked="" type="checkbox"/>	<input type="checkbox"/>	<input type="checkbox"/>	<input type="checkbox"/>
- Koelkast	<input checked="" type="checkbox"/>	<input type="checkbox"/>	<input type="checkbox"/>	<input type="checkbox"/>
- Vriezer	<input checked="" type="checkbox"/>	<input type="checkbox"/>	<input type="checkbox"/>	<input type="checkbox"/>
- Koel-vriescombinatie	<input checked="" type="checkbox"/>	<input type="checkbox"/>	<input type="checkbox"/>	<input type="checkbox"/>
- Vaatwasser	<input type="checkbox"/>	<input type="checkbox"/>	<input type="checkbox"/>	<input checked="" type="checkbox"/>
- Quooker	<input type="checkbox"/>	<input type="checkbox"/>	<input type="checkbox"/>	<input checked="" type="checkbox"/>
- Koffiezetapparaat	<input type="checkbox"/>	<input type="checkbox"/>	<input type="checkbox"/>	<input checked="" type="checkbox"/>
-	<input type="checkbox"/>	<input type="checkbox"/>	<input type="checkbox"/>	<input checked="" type="checkbox"/>
-	<input type="checkbox"/>	<input type="checkbox"/>	<input type="checkbox"/>	<input checked="" type="checkbox"/>
Keukenaccessoires, te weten:				
-	<input type="checkbox"/>	<input type="checkbox"/>	<input type="checkbox"/>	<input checked="" type="checkbox"/>
-	<input type="checkbox"/>	<input type="checkbox"/>	<input type="checkbox"/>	<input checked="" type="checkbox"/>
-	<input type="checkbox"/>	<input type="checkbox"/>	<input type="checkbox"/>	<input checked="" type="checkbox"/>
-	<input type="checkbox"/>	<input type="checkbox"/>	<input type="checkbox"/>	<input checked="" type="checkbox"/>
-	<input type="checkbox"/>	<input type="checkbox"/>	<input type="checkbox"/>	<input checked="" type="checkbox"/>
-	<input type="checkbox"/>	<input type="checkbox"/>	<input type="checkbox"/>	<input checked="" type="checkbox"/>
-	<input type="checkbox"/>	<input type="checkbox"/>	<input type="checkbox"/>	<input checked="" type="checkbox"/>
-	<input type="checkbox"/>	<input type="checkbox"/>	<input type="checkbox"/>	<input checked="" type="checkbox"/>
Sanitair/sauna				
Toilet met de volgende toebehoren:				
- Toilet	<input checked="" type="checkbox"/>	<input type="checkbox"/>	<input type="checkbox"/>	<input type="checkbox"/>
- Toiletrolhouder	<input checked="" type="checkbox"/>	<input type="checkbox"/>	<input type="checkbox"/>	<input type="checkbox"/>
- Toiletborstel(houder)	<input checked="" type="checkbox"/>	<input type="checkbox"/>	<input type="checkbox"/>	<input type="checkbox"/>
- Fontein	<input checked="" type="checkbox"/>	<input type="checkbox"/>	<input type="checkbox"/>	<input type="checkbox"/>

Lijst van zaken

	Blijft achter	Gaat mee	Kan worden overgenomen	N.v.t.
-	<input type="checkbox"/>	<input type="checkbox"/>	<input type="checkbox"/>	<input checked="" type="checkbox"/>
-	<input type="checkbox"/>	<input type="checkbox"/>	<input type="checkbox"/>	<input checked="" type="checkbox"/>
Badkamer met de volgende toebehoren:				
- Ligbad	<input type="checkbox"/>	<input type="checkbox"/>	<input type="checkbox"/>	<input checked="" type="checkbox"/>
- Jacuzzi/whirlpool	<input type="checkbox"/>	<input type="checkbox"/>	<input type="checkbox"/>	<input checked="" type="checkbox"/>
- Douche (cabine/scherm)	<input checked="" type="checkbox"/>	<input type="checkbox"/>	<input type="checkbox"/>	<input type="checkbox"/>
- Stoomdouche (cabine)	<input type="checkbox"/>	<input type="checkbox"/>	<input type="checkbox"/>	<input checked="" type="checkbox"/>
- Wastafel	<input checked="" type="checkbox"/>	<input type="checkbox"/>	<input type="checkbox"/>	<input type="checkbox"/>
- Wastafelmeubel	<input checked="" type="checkbox"/>	<input type="checkbox"/>	<input type="checkbox"/>	<input type="checkbox"/>
- Planchet	<input type="checkbox"/>	<input type="checkbox"/>	<input type="checkbox"/>	<input checked="" type="checkbox"/>
- Toiletkast	<input checked="" type="checkbox"/>	<input type="checkbox"/>	<input type="checkbox"/>	<input type="checkbox"/>
- Toilet	<input checked="" type="checkbox"/>	<input type="checkbox"/>	<input type="checkbox"/>	<input type="checkbox"/>
- Toiletrolhouder	<input checked="" type="checkbox"/>	<input type="checkbox"/>	<input type="checkbox"/>	<input type="checkbox"/>
- Toiletborstel(houder)	<input checked="" type="checkbox"/>	<input type="checkbox"/>	<input type="checkbox"/>	<input type="checkbox"/>
-	<input type="checkbox"/>	<input type="checkbox"/>	<input type="checkbox"/>	<input checked="" type="checkbox"/>
-	<input type="checkbox"/>	<input type="checkbox"/>	<input type="checkbox"/>	<input checked="" type="checkbox"/>
Sauna met toebehoren				
	<input type="checkbox"/>	<input type="checkbox"/>	<input type="checkbox"/>	<input checked="" type="checkbox"/>
	<input type="checkbox"/>	<input type="checkbox"/>	<input type="checkbox"/>	<input checked="" type="checkbox"/>
<u>Exterieur/Installaties/Veiligheid/Energiebesparing</u>				
Schotel/antenne	<input type="checkbox"/>	<input type="checkbox"/>	<input type="checkbox"/>	<input checked="" type="checkbox"/>
Brievenbus	<input type="checkbox"/>	<input type="checkbox"/>	<input type="checkbox"/>	<input checked="" type="checkbox"/>
Kluis	<input type="checkbox"/>	<input type="checkbox"/>	<input type="checkbox"/>	<input checked="" type="checkbox"/>
(Voordeur)bel	<input checked="" type="checkbox"/>	<input type="checkbox"/>	<input type="checkbox"/>	<input type="checkbox"/>
Alarminstallatie	<input type="checkbox"/>	<input type="checkbox"/>	<input type="checkbox"/>	<input checked="" type="checkbox"/>
(Veiligheids)sloten en overige inbraakpreventie	<input type="checkbox"/>	<input type="checkbox"/>	<input type="checkbox"/>	<input checked="" type="checkbox"/>
Rookmelders	<input type="checkbox"/>	<input type="checkbox"/>	<input type="checkbox"/>	<input checked="" type="checkbox"/>
(Klok)thermostaat	<input checked="" type="checkbox"/>	<input type="checkbox"/>	<input type="checkbox"/>	<input type="checkbox"/>
Airconditioning	<input type="checkbox"/>	<input type="checkbox"/>	<input type="checkbox"/>	<input checked="" type="checkbox"/>
Warmwatervoorziening, te weten:				
- CV-installatie	<input type="checkbox"/>	<input type="checkbox"/>	<input type="checkbox"/>	<input checked="" type="checkbox"/>
- Boiler	<input checked="" type="checkbox"/>	<input type="checkbox"/>	<input type="checkbox"/>	<input type="checkbox"/>
- Geiser	<input type="checkbox"/>	<input type="checkbox"/>	<input type="checkbox"/>	<input checked="" type="checkbox"/>
-	<input type="checkbox"/>	<input type="checkbox"/>	<input type="checkbox"/>	<input checked="" type="checkbox"/>
-	<input type="checkbox"/>	<input type="checkbox"/>	<input type="checkbox"/>	<input checked="" type="checkbox"/>
-	<input type="checkbox"/>	<input type="checkbox"/>	<input type="checkbox"/>	<input checked="" type="checkbox"/>
Screens	<input type="checkbox"/>	<input type="checkbox"/>	<input type="checkbox"/>	<input checked="" type="checkbox"/>
Rolluiken	<input type="checkbox"/>	<input type="checkbox"/>	<input type="checkbox"/>	<input checked="" type="checkbox"/>
Zonwering buiten	<input type="checkbox"/>	<input type="checkbox"/>	<input type="checkbox"/>	<input checked="" type="checkbox"/>
-	<input type="checkbox"/>	<input type="checkbox"/>	<input type="checkbox"/>	<input checked="" type="checkbox"/>
-	<input type="checkbox"/>	<input type="checkbox"/>	<input type="checkbox"/>	<input checked="" type="checkbox"/>
-	<input type="checkbox"/>	<input type="checkbox"/>	<input type="checkbox"/>	<input checked="" type="checkbox"/>

Lijst van zaken

	Blijft achter	Gaat mee	Kan worden overgenomen	N.v.t.
Isolatievoorzieningen (voorzetramen/radiatorfolie etc.), te weten:				
-	<input type="checkbox"/>	<input type="checkbox"/>	<input type="checkbox"/>	<input checked="" type="checkbox"/>
-	<input type="checkbox"/>	<input type="checkbox"/>	<input type="checkbox"/>	<input checked="" type="checkbox"/>
Telefoonaansluiting/internetaansluiting	<input checked="" type="checkbox"/>	<input type="checkbox"/>	<input type="checkbox"/>	<input type="checkbox"/>
Veiligheidsschakelaar wasautomaat	<input type="checkbox"/>	<input type="checkbox"/>	<input type="checkbox"/>	<input checked="" type="checkbox"/>
Waterslot wasautomaat	<input type="checkbox"/>	<input type="checkbox"/>	<input type="checkbox"/>	<input checked="" type="checkbox"/>
Zonnepanelen	<input type="checkbox"/>	<input type="checkbox"/>	<input type="checkbox"/>	<input checked="" type="checkbox"/>
Oplaadpunt elektrische auto	<input type="checkbox"/>	<input type="checkbox"/>	<input type="checkbox"/>	<input checked="" type="checkbox"/>
	<input type="checkbox"/>	<input type="checkbox"/>	<input type="checkbox"/>	<input checked="" type="checkbox"/>
	<input type="checkbox"/>	<input type="checkbox"/>	<input type="checkbox"/>	<input checked="" type="checkbox"/>
Tuin				
Inrichting				
Tuinaanleg/bestrating	<input checked="" type="checkbox"/>	<input type="checkbox"/>	<input type="checkbox"/>	<input type="checkbox"/>
Beplanting	<input checked="" type="checkbox"/>	<input type="checkbox"/>	<input type="checkbox"/>	<input type="checkbox"/>
	<input type="checkbox"/>	<input type="checkbox"/>	<input type="checkbox"/>	<input checked="" type="checkbox"/>
Verlichting/installaties				
Buitenverlichting	<input type="checkbox"/>	<input type="checkbox"/>	<input type="checkbox"/>	<input checked="" type="checkbox"/>
Tijd- of schemerschakelaar/bewegingsmelder	<input type="checkbox"/>	<input type="checkbox"/>	<input type="checkbox"/>	<input checked="" type="checkbox"/>
	<input type="checkbox"/>	<input type="checkbox"/>	<input type="checkbox"/>	<input checked="" type="checkbox"/>
Bebouwing				
Tuinhuis/buitenberging	<input type="checkbox"/>	<input type="checkbox"/>	<input type="checkbox"/>	<input checked="" type="checkbox"/>
Kasten/werkbank in tuinhuis/berging	<input type="checkbox"/>	<input type="checkbox"/>	<input type="checkbox"/>	<input checked="" type="checkbox"/>
(Broei)kas	<input type="checkbox"/>	<input type="checkbox"/>	<input type="checkbox"/>	<input checked="" type="checkbox"/>
	<input type="checkbox"/>	<input type="checkbox"/>	<input type="checkbox"/>	<input checked="" type="checkbox"/>
	<input type="checkbox"/>	<input type="checkbox"/>	<input type="checkbox"/>	<input checked="" type="checkbox"/>
Overig				
Overige tuin, te weten:				
- (Sier)hek	<input checked="" type="checkbox"/>	<input type="checkbox"/>	<input type="checkbox"/>	<input type="checkbox"/>
- Vlaggenmast(houder)	<input type="checkbox"/>	<input type="checkbox"/>	<input type="checkbox"/>	<input checked="" type="checkbox"/>
-	<input type="checkbox"/>	<input type="checkbox"/>	<input type="checkbox"/>	<input checked="" type="checkbox"/>
-	<input type="checkbox"/>	<input type="checkbox"/>	<input type="checkbox"/>	<input checked="" type="checkbox"/>

Lijst van zaken



Overig

Zijn er zaken die geen eigendom zijn van verkoper omdat er sprake is van een leasecontract of huurcontract. Zo ja, neemt verkoper de zaak mee of wordt het betreffende contract overgenomen?

	Ja	Nee	Gaat mee	Moet worden overgenomen
CV	<input type="checkbox"/>	<input checked="" type="checkbox"/>	<input type="checkbox"/>	<input type="checkbox"/>
Boiler	<input type="checkbox"/>	<input checked="" type="checkbox"/>	<input type="checkbox"/>	<input type="checkbox"/>
Zonnepanelen	<input type="checkbox"/>	<input checked="" type="checkbox"/>	<input type="checkbox"/>	<input type="checkbox"/>
-	<input type="checkbox"/>	<input checked="" type="checkbox"/>	<input type="checkbox"/>	<input type="checkbox"/>
-	<input type="checkbox"/>	<input checked="" type="checkbox"/>	<input type="checkbox"/>	<input type="checkbox"/>
-	<input type="checkbox"/>	<input checked="" type="checkbox"/>	<input type="checkbox"/>	<input type="checkbox"/>
-	<input type="checkbox"/>	<input checked="" type="checkbox"/>	<input type="checkbox"/>	<input type="checkbox"/>
Bijlage(n) over te nemen contracten:				
-				
-				

Voor akkoord,

De opdrachtgever/verkoper,
(en echtgeno(o)t(e)/partner)

plaats en datum:

Koper,
(en echtgeno(o)t(e)/partner)

plaats en datum:

TEN HOVE

MAKELAARDIJ & TAXATIES



Heeft u interesse in deze woning?

Neem contact op met
dé makelaar **voor úw woning**