

STAD & LAND

nvm-makelaars



Stroveer 120 - Rotterdam

Vraagprijs € 475.000,- k.k.



Stad en Land NVM Makelaars
Vredenhofweg 70
3062 ES ROTTERDAM
Tel: 010-4526666
E-mail: info@stadenland.nl
Website: www.stadenland.nl



Stroever 120 - Rotterdam

Wat een verrassende, instapklare riante maisonnette woning met prachtig, vrij, uitzicht!

Opvallend licht, zeker door het extra zijraam door de hoekligging en ruime afmetingen. Hier woon je echt rustig met de bruisende stad op loopafstand.

Niet onbelangrijk, parkeren is geen probleem; de woning heeft een dubbele parkeerplaats gelegen in het complex (niet inbegrepen in de vraagprijs).
Energie label B.

Een fantastisch appartement op een toplocatie!

Heliport – ook wel bekend als het Kabouterdorp of Klein Volendam – is een uniek dorpje midden in de stad. Groen, water, autovrije straatjes en een gezellig plein waar kinderen veilig spelen. Je wandelt zo naar de Hofbogen, de Meent, de Markthal of een van de vele koffietentjes en restaurants. Ook supermarkten, cultuur, scholen en sportclubs vind je allemaal dichtbij. Hier woon je rustig, maar toch midden in de stad

Indeling

5e Verdieping:

Entree, hal, toilet.

Royale woonkamer (4.72 x 8.91) met openslaande deuren naar zonnig, op het Zuiden gelegen balkon (7 m²).

Half open keuken (4.44 x 2.02) welke is voorzien van vaatwasser, inductiekookplaat, oven en combimagnetron.

De woonkamer is voorzien van een airco.

6e Verdieping:

Ruime overloop, praktische ruimte met wasmachine-aansluiting.

Slaapkamer I (2.32 x 4.63).

Slaapkamer II (2.01 x 4.63).

Slaapkamer III (4.42 x 2.94) + (2.03 x 2.08) met airco.

Moderne badkamer (2.08 x 2.30) met 2e toilet, luxe ligbad-/douchecombinatie en wastafel.

Bijzonderheden:

- Erfpacht is afgekocht t/m 31 december 2034; einddatum 1 april 2054.
- Woonoppervlakte: 94 m².
- Inhoud: 322 m³.
- Bouwjaar: 1981.
- Verwarming en warmwater door middel van stadsverwarming.
- Energie label: B.
- Geheel voorzien van dubbele beglazing.
- Lift.
- Berging (5 m²).
- Dubbele parkeerplaats mogelijk! Niet inbegrepen in de vraagprijs.
- Actieve VvE; bijdrage € 186,- per maand.
- Heerlijk rustig gelegen maar nabij het stadse leven, alle voorzieningen en nabij het Centraal Station en de uitvalswegen.
- Ouderdoms- en niet-bewoningsclausule van toepassing.

STAD & LAND

nvm-makelaars

Zeer interessant:

- Voor een koper is het mogelijk om de erfpachtcanon aanvullend af te kopen. Deze mogelijkheid bestaat er voor de koper tot één maand na de datum van overdracht. Als indicatie voor de afkoopsom van de woning aan de aan de Stroveer 120 te Rotterdam, geldt een bedrag van circa € 5.000,-.

Stad & Land NVM Makelaars is de makelaar van de verkoper. Wij adviseren u uw eigen NVM makelaar in te schakelen om uw belangen te behartigen bij de aankoop van dit object.

Deze informatie is door ons met de nodige zorgvuldigheid samengesteld. Onzerzijds wordt echter geen enkele aansprakelijkheid aanvaard voor enige onvolledigheid, onjuistheid of anderszins, dan wel de gevolgen daarvan.

Kenmerken

Object gegevens	
Soort appartement	Maisonnette
Open portiek	Nee
Bouwjaar	1981

Maten object	
Aantal kamers	4 kamers
Aantal slaapkamers	3 slaapkamer(s)
Inhoud woning	322 m ³
Gebruiksoppervlakte woonfunctie	94 m ²
Woonkamer	42 m ²

Details	
Ligging	In centrum, in woonwijk
Verwarming	Stadsverwarming
Isolatie	Dubbel glas
Schuur / berging	R - inpandig in het gebouw

Tuin gegevens	
Tuin	Geen tuin

Locatie

Adres gegevens

Stroveer 120
3032 GA ROTTERDAM



STAD & LAND

nvm-makelaars



Stroever 120 - Rotterdam



STAD & LAND

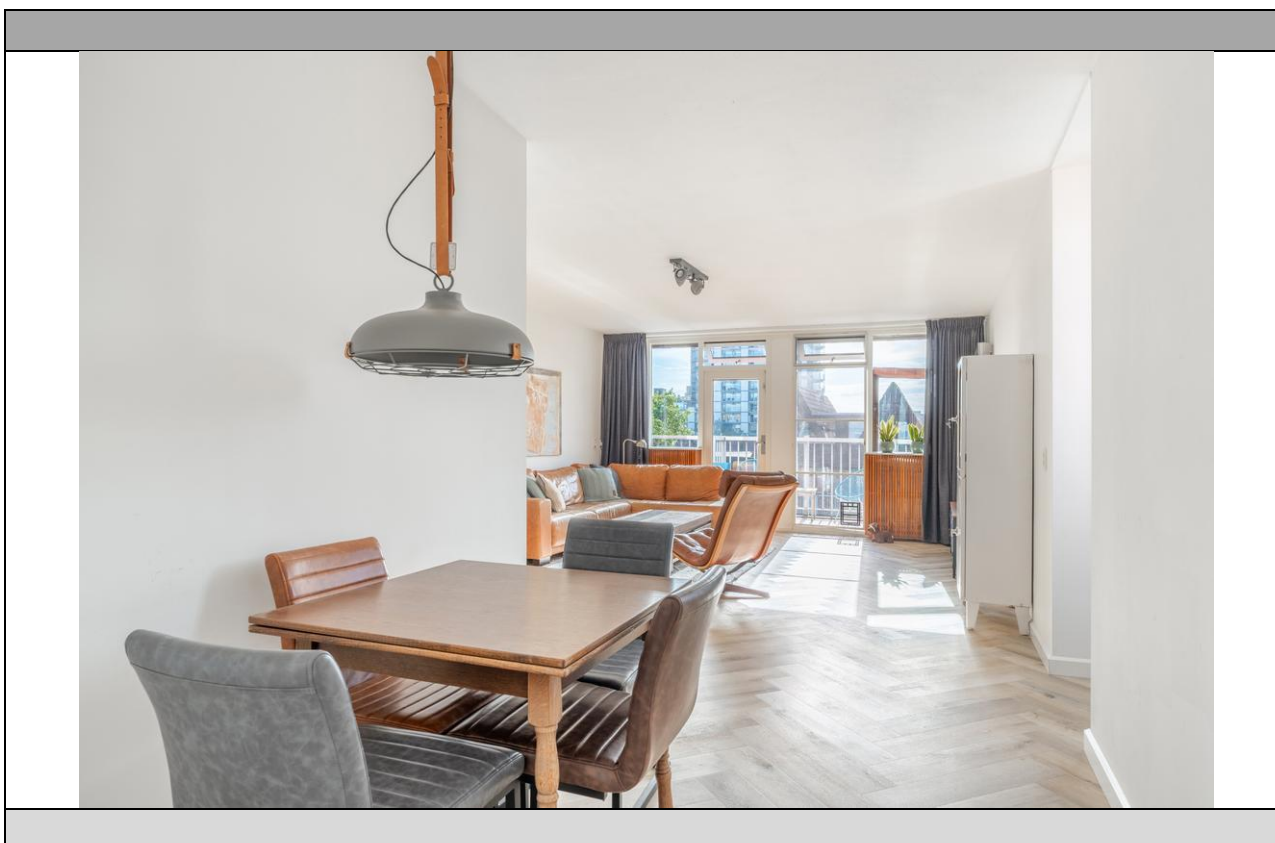
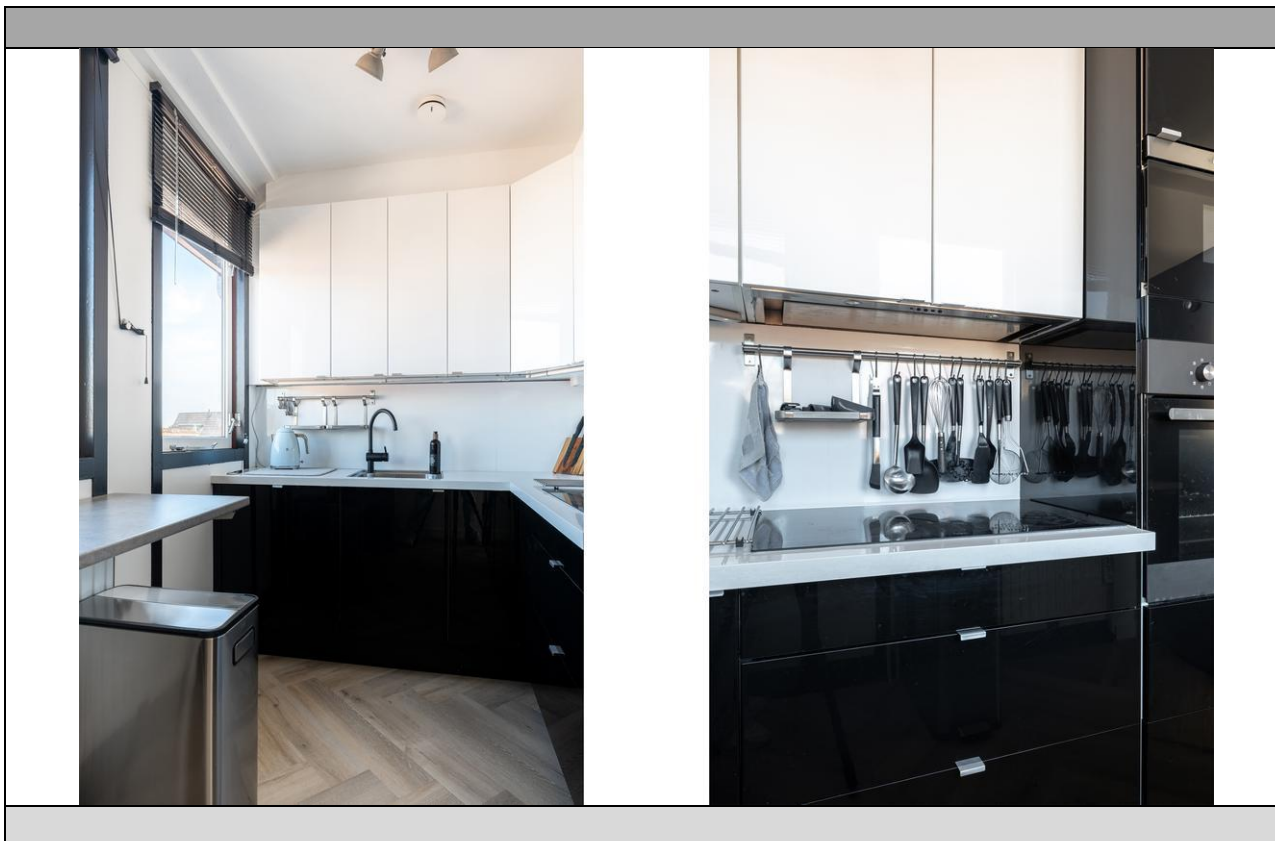
nvm-makelaars



Stroever 120 - Rotterdam

STAD & LAND

nvm-makelaars



Stroever 120 - Rotterdam

STAD & LAND

nvm-makelaars



Stroever 120 - Rotterdam

STAD & LAND

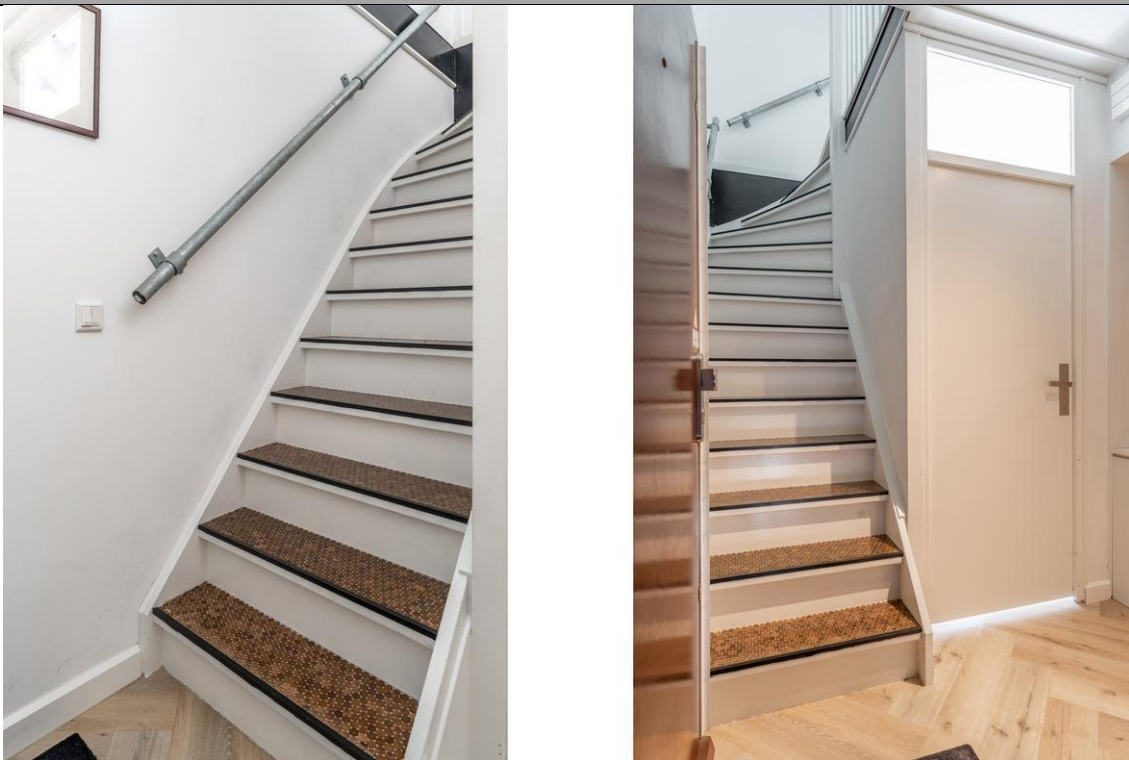
nvm-makelaars



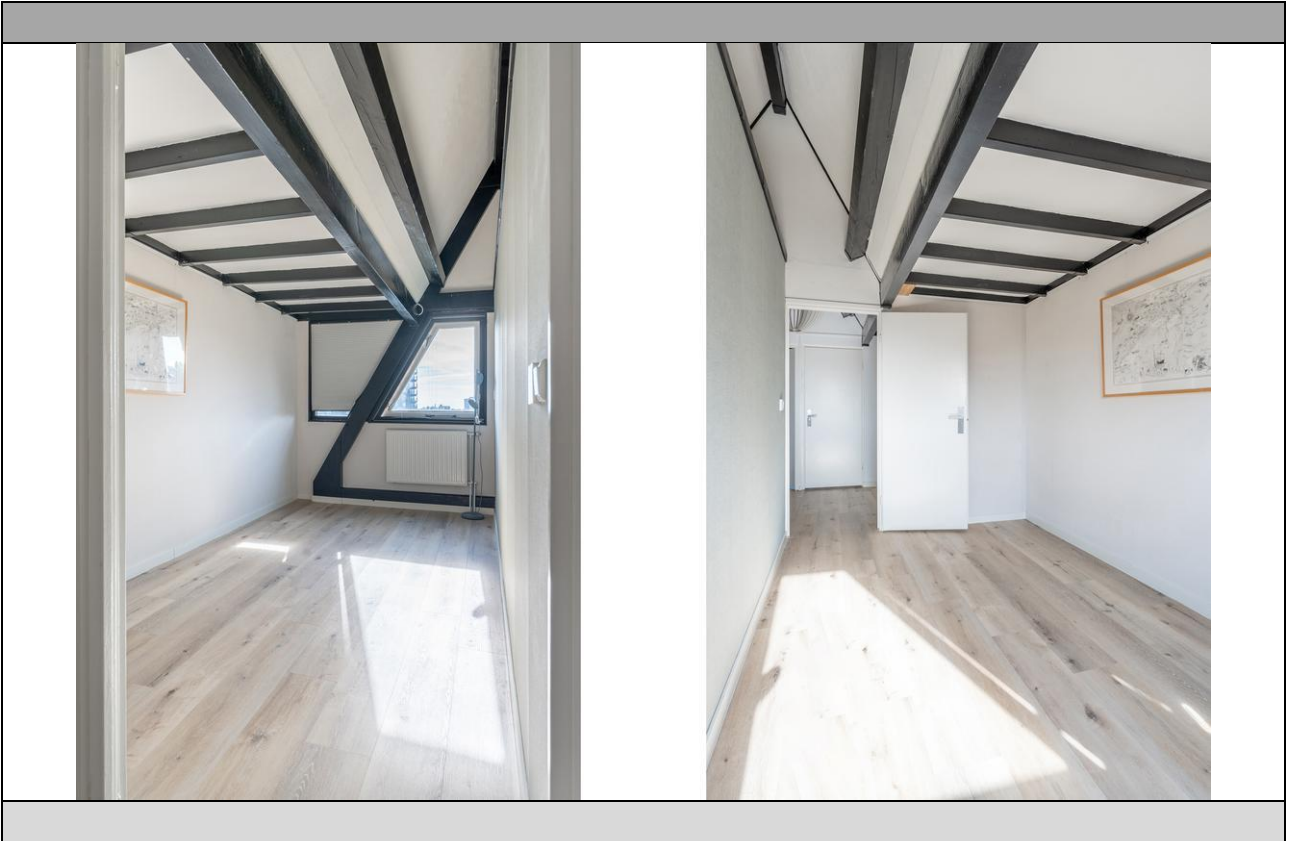
Stroever 120 - Rotterdam

STAD & LAND

nvm-makelaars



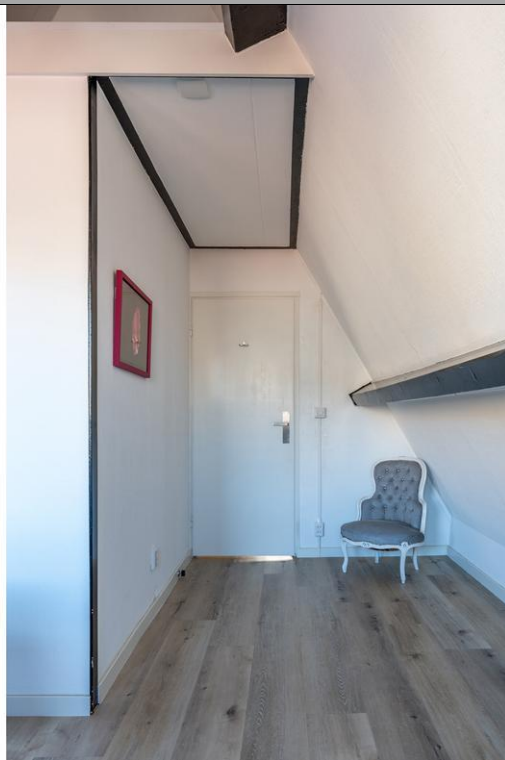
Stroever 120 - Rotterdam





STAD & LAND

nvm-makelaars



STAD & LAND

nvm-makelaars



Stroever 120 - Rotterdam

STAD & LAND

nvm-makelaars



Stroever 120 - Rotterdam

STAD & LAND

nvm-makelaars



Stroever 120 - Rotterdam

STAD & LAND

nvm-makelaars

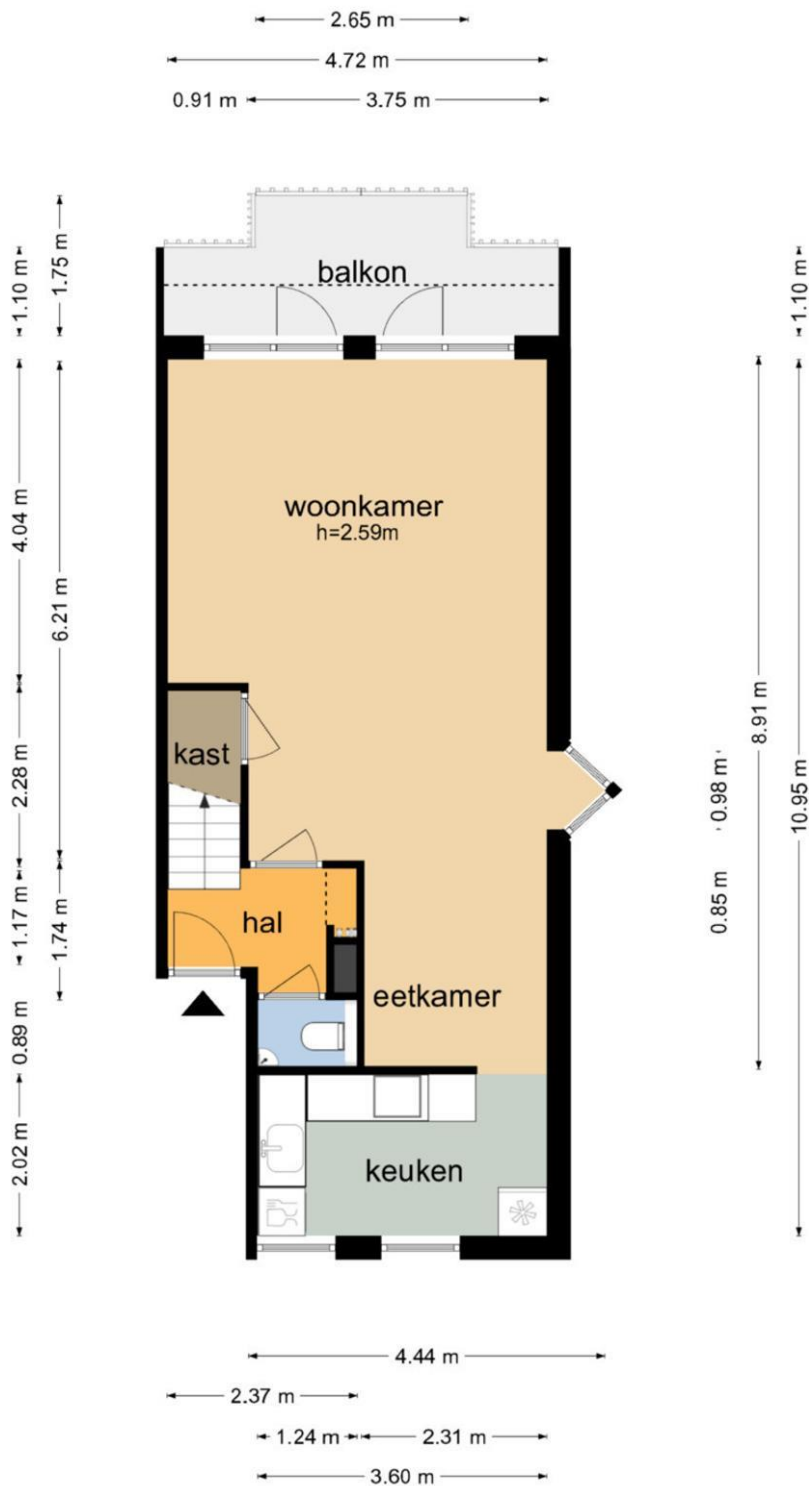


Stroever 120 - Rotterdam

Kadaster

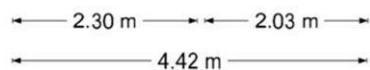
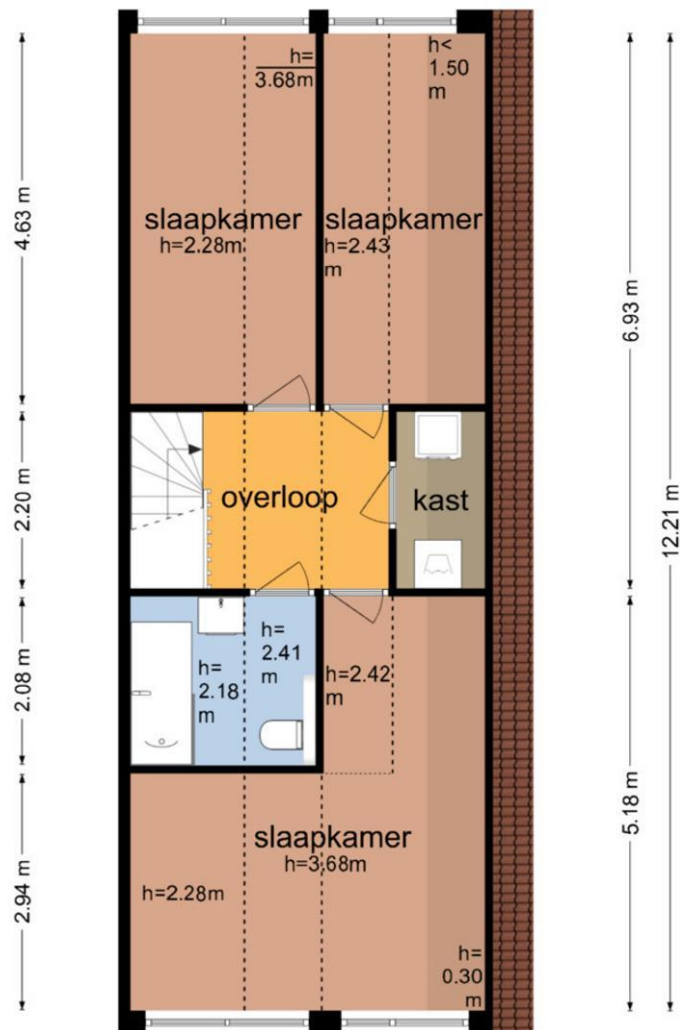
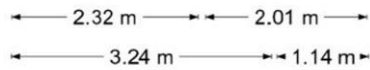
Kadastrale gegevens	
Adres	Stroveer 120
Postcode / Plaats	3032 GA Rotterdam
Gemeente	Rotterdam
Sectie / Perceel	AD / 638
Oppervlakte	m ²
Soort	Eigendom belast met erfpacht

Stroever 120 - Rotterdam Vijfde Verdieping



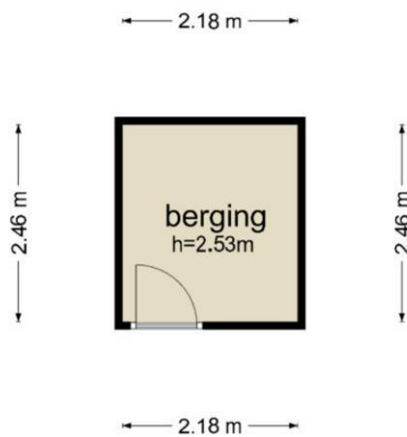
De plattegronden zijn geproduceerd voor promotionele doeleinden en ter indicatie.
Aan de plattegronden kunnen geen rechten worden ontleend
© www.objectenco.nl

Stroever 120 - Rotterdam Zesde Verdieping



De plattegronden zijn geproduceerd voor promotionele doeleinden en ter indicatie.
Aan de plattegronden kunnen geen rechten worden ontleend
© www.objectenco.nl

Stroever 120 - Rotterdam Berging



De plattegronden zijn geproduceerd voor promotionele doeleinden en ter indicatie.
Aan de plattegronden kunnen geen rechten worden ontleend
© www.objectenco.nl