

R

M



Instapklaar 3- kamer appartement

Burgemeester Geukerspark 8,
Helmond

**Raaijmakers
Makelaardij.**

Kenmerken & specificaties



Richtprijs:	€ 425.000,- k.k.
Bouwjaar:	2023
Soort:	appartement
Kamers:	3
Inhoud:	245 m ³
Woonoppervlakte:	74 m ²
Gebouw gebonden buiten ruimte:	11 m ²
Externe bergruimte:	6 m ²
Energielabel:	A+++
Verwarming:	vloerverwarming geheel, warmtepomp
Isolatie:	volledig geïsoleerd



Centrale en fraaie locatie in centrum

“Om een icoon te plaatsen, zal je eerst de plek moeten begrijpen.”

Deze prachtige woorden zijn van VFO Architecten, die de prachtige appartementengebouwen van De Weef heeft ontworpen. De naam van de gebouwen is afkomstig van ‘de weefdraad dat Helmond maakt’: de Zuid-Willemsvaart, het groen, de stedelijke dynamiek, het verleden, het heden en de toekomst. Al deze facetten zijn aanwezig op deze prachtige plek in Helmond, aan het water en naast het park. Hier ervaar je hoe het is om stads te wonen, met een maximaal gevoel van rust en privacy. De Weef bestaat uit drie stijlvolle gebouwen, waarbij dit appartement op de begane grond van het hoogste gebouw (gebouw A) gesitueerd is.

Bij het appartement hoort een vaste parkeerplek in de parkeergarage en een privéberging, beiden in het souterrain. Het terras grenst aan de woonkamer met open keuken. Aan de andere zijde van het appartement zijn twee slaapkamers, de badkamer, het gastentoilet en een inpandige berging.

Hier woont u niet alleen naast het park en aan de Zuid-Willemsvaart, maar ook op zeer korte afstand van het stadscentrum. Winkels, supermarkten, restaurants en andere voorzieningen zijn maar een paar minuten lopen. Aan de overzijde van het kanaal vindt u het Elkerliek ziekenhuis, Stadspark De Warande en de uitvalswegen richting Nuenen, Gerwen en Eindhoven. Ook Deurne, Venlo, Asten en de snelwegen A2/A67 zijn goed bereikbaar vanuit Helmond.

Omschrijving

Bijzonderheden:

- Comfortabel, veilig en toekomstbestendig wonen in “De Weef”
- Terras op de begane grond met zicht op de Zuid-Willemsvaart
- Het gehele appartement is voorzien van vloerverwarming en -koeling
- Energielabel A+++ vanwege de PVT (warmtepomp) panelen, die elektriciteit én warmte opwekken.
- Vaste parkeerplek in de parkeergarage en een privéberging in het souterrain

INDELING

Appartementengebouw A:

Bij de entree ziet u het bellentableau met video-intercom en de brievenbussen. Via een portiek heeft u toegang tot het trappenhuis en loopt u zo door naar de voordeur van dit appartement.. Ook het souterrain, met de parkeergarage en de bergingen, is met de trap en liften te bereiken.

Appartement begane grond:

Ontvangsthal met gastentoilet:

Achter de voordeur ontvouwt zich een fraaie hal, met een luxe pvc-vloer, gladde wanden en spuitwerk plafonds. Deze afwerking vindt u in het hele appartement terug. Aan de rechterzijde is het gastentoilet, met luxe sanitair en tegelwerk.

Woonkamer en open keuken:

De lichte woonkamer is een aangename leefruimte, met lichtinval via grote ramen en deur met directe verbinding aan het terras. De woonkamer biedt voldoende ruimte voor een zithoek en eettafel. De moderne keuken is van alle gemakken voorzien met o.a een combi-oven, koelkast, vaatwasser, inductiekookplaat en een afzuigkap.

Slaapkamers:

Dit comfortabele appartement heeft twee slaapkamers, waarvan de kleinere ideaal is al kastenkamer, werkkamer of logeerkamer.

Badkamer:

De badkamer is uitgerust met een inloopdouche, tweede toilet, een elektrische wandradiator en een fraai badmeubel met wastafel en verlichtte spiegel.

Terras:

Vanuit de woonkamer heeft u toegang tot het terras waar u heerlijk beschut buiten kunt zitten.

Inpandige berging:

Vanuit de hal is er ook toegang tot een berging met de opstelling van de warmtepomp, het WTW-ventilatiesysteem en de aansluitingen voor de wasapparatuur.

Berging & parkeerplaats

Vie de lift of met de trap bereikt u het souterrain waar u de beschikking heeft over een eigen parkeerplaats welke zeer praktisch is gelegen, recht voor de uitgang waardoor u zeer gemakkelijk in- en uit kunt rijden. Daarnaast beschik u over een ruime berging welke is voorzien van elektra.









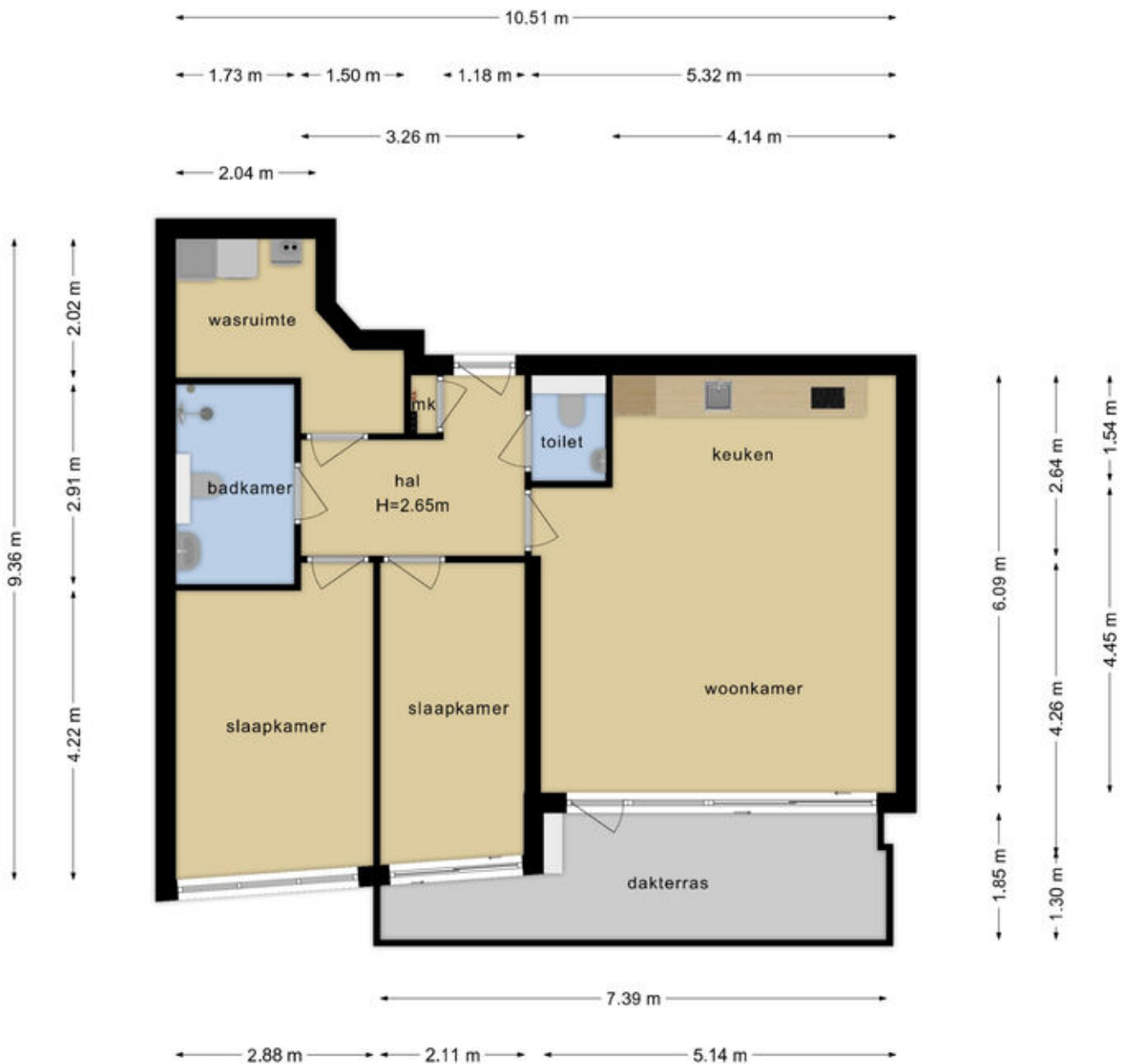






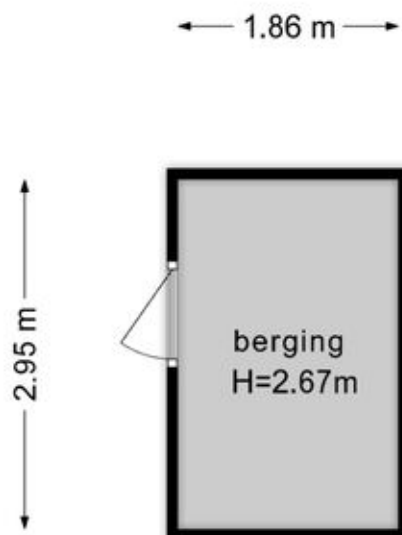


Plattegronden



**Deze plattegronden zijn opgemaakt voor indicatieve doeleinden.
Hieraan kunnen geen rechten worden ontleend.**

Berging

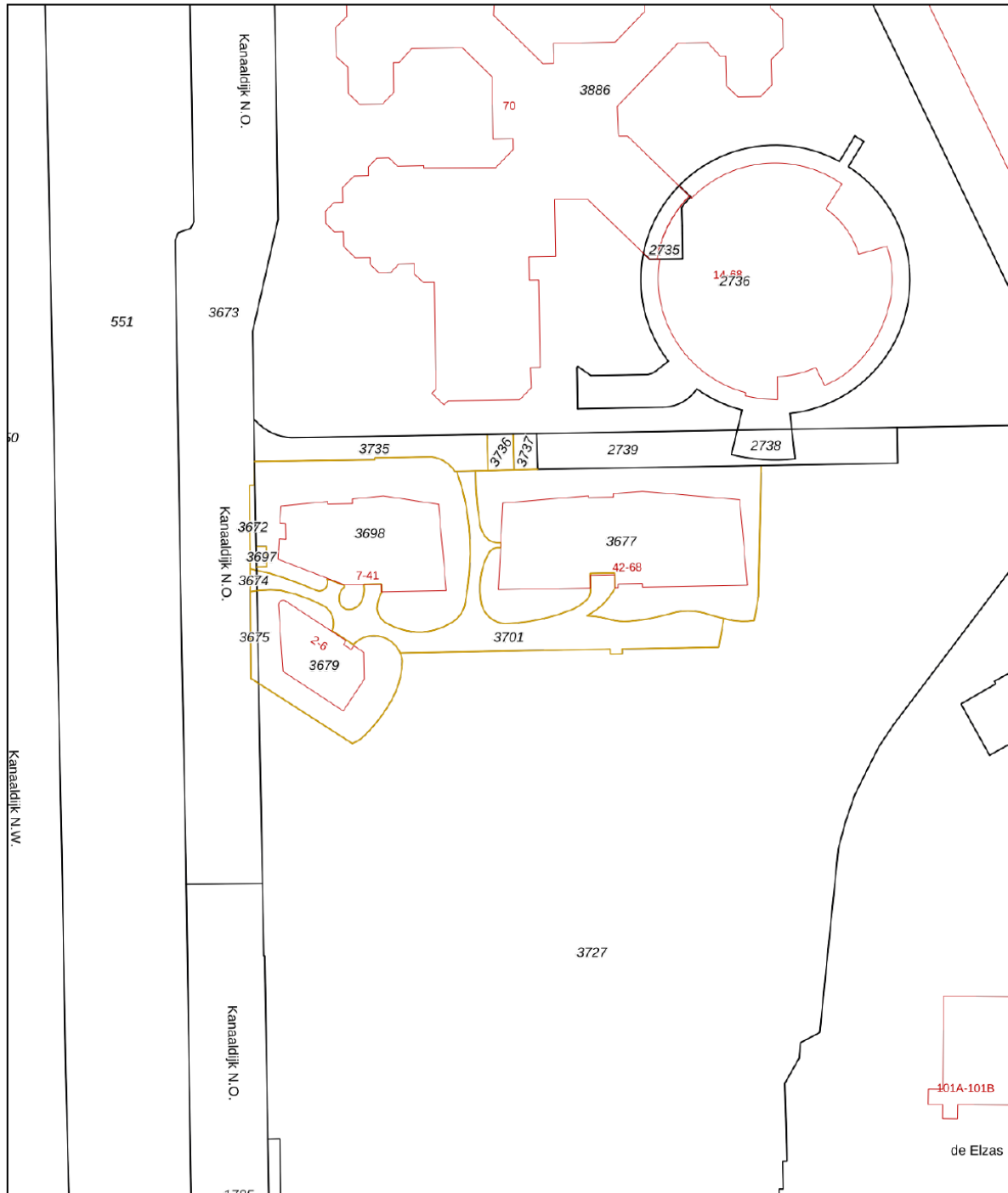



**Deze plattegronden zijn opgemaakt voor indicatieve doeleinden.
Hieraan kunnen geen rechten worden ontleend.**

Kadastrale kaart

Kadastrale kaart

Uw referentie: De Weef



12345	Deze kaart is noordgericht	Schaal 1: 1000	
25	Perceelnummer	Kadastrale gemeente Helmond	
	Huisnummer	Sectie I	
	Vastgestelde kadastrale grens	Perceel 3677	
	Voorlopige kadastrale grens		
	Administratieve kadastrale grens		
	Bebouwing		

Voor een eensluitend uittreksel, geleverd op 9 februari 2026
De bewaarder van het kadaster en de openbare registers

Aan dit uittreksel kunnen geen betrouwbare maten worden ontleend.
De Dienst voor het kadaster en de openbare registers behoudt zich de intellectuele eigendomsrechten voor, waaronder het auteursrecht en het databankenrecht.

Lijst van zaken

	Blijft achter	Gaat mee	Ter overname
Woning - Interieur			
Verlichting, te weten			
- inbouwspots/dimmers	X		
- opbouwspots/armaturen/lampen/dimmers	X		
- losse (hang)lampen	X		
(Losse)kasten, legplanken, te weten			
- hang-/leg kast 2e slaapkamer			X
Raamdecoratie/zonwering binnen, te weten			
- gordijnrails			X
- gordijnen			X
- overgordijnen			X
- vitrages			X
Vloerdecoratie, te weten			
- laminaat	X		
Woning - Keuken			
Keukenblok (met bovenkasten)	X		
Keuken (inbouw)apparatuur, te weten			
- kookplaat	X		
- afzuigkap	X		
- combi-oven/combimagnetron	X		
- koelkast	X		
- koel-vriescombinatie	X		
- vaatwasser	X		
- Quooker	X		
Woning - Sanitair/sauna			
Toilet met de volgende toebehoren			
- toilet	X		
- toiletrolhouder	X		
- toiletborstel(houder)	X		
- fontein	X		
Badkamer met de volgende toebehoren			

Lijst van zaken

	Blijft achter	Gaat mee	Ter overname
- douche (cabine/scherm)	X		
- wastafel	X		
- wastafelmeubel	X		
- toilet	X		
- toiletrolhouder	X		
- toiletborstel(houder)	X		
Woning - Extérieur/installaties/veiligheid/energiebesparing			
Rookmelders	X		
(Klok)thermostaat	X		
Airconditioning	X		
Screens	X		
Telefoonaansluiting/internetaansluiting	X		
Waterslot wasautomaat	X		
Zonnepanelen	X		
Oplaadpunt elektrische auto	X		
Warmwatervoorziening, te weten			
- CV-installatie	X		
Tuin - Verlichting/installaties			
Buitenverlichting	X		

Welkom

Welkom bij Raaijmakers Makelaardij, uw makelaar voor Helmond en omgeving.

Zo persoonlijk als deze naam klinkt is het ook. Een huis verkopen is een persoonlijke aangelegenheid waarbij het contact tussen opdrachtgever en makelaar voorop staat, u koopt of verkoopt immers niet elke dag een huis en wilt daarbij natuurlijk wel door één en dezelfde persoon van begin tot eind geholpen worden.

Pas als dit gevoel goed is kunnen we van start, en dat doen we op een bevoegen en professionele manier waarbij geen marketingmogelijkheid onbenut blijft.

De kernwaarden Integriteit, loyaliteit en deskundigheid staan hierbij voorop. Daarnaast wordt uw woning op een zeer professionele en pakkende wijze getoond op Funda.nl, echter gaan wij vaak nog een stapje verder om te zorgen dat men niet meer om uw woning heen kan.

Of u nu in Eindhoven, Helmond of in de omgeving daarvan woont of een woning zoekt, als makelaar en taxateur ben ik reeds 20 jaar actief in dit werkgebied en kan ik u dan ook zeker van dienst zijn.

Zowel voor verkoop, aankoop, verhuur of een uitgebreid (NWWI) taxatierapport bent u bij mij aan het juiste adres.

John Raaijmakers – Register makelaar - taxateur



RM Raaijmakers
Makelaardij.

Interesse?



R M Raaijmakers
Makelaardij.

Steenweg 21R
5707 CD Helmond

0492 474 474
info@raaijmakersmakelaardij.nl
www.raaijmakersmakelaardij.nl