

# Te koop



**Tiberhof 20**

**Veghel**

**Vraagprijs € 525.000 k.k.**



\\ Stationsstraat 20, 5461JV Veghel \\ 0413-378921 \\ info@raadhage.nl \\ www.raadhage.nl \\

# Kenmerken

WOONOPPERVLAKTE  
**134 m<sup>2</sup>**

PERCEELOPPERVLAKTE  
**245 m<sup>2</sup>**

INHOUD  
**474 m<sup>3</sup>**

AANTAL SLAAPKAMERS  
**4**

BOUWJAAR  
**1972**

ENERGIELABEL  
**A**





# Omschrijving

**Ruime en instapklare gezinswoning met garage, carport en fraaie achtertuin in een rustige en geliefde woonomgeving.**

**De woning combineert comfort, functionaliteit en een prettige leefomgeving op een uitstekende manier. Met energielabel A en zonnepanelen is bovendien sprake van een energiezuinig geheel.**

**Met 4 slaapkamers, een fraai aangelegde diepe tuin en een praktische indeling is dit een ideale gezinswoning voor wie op zoek is naar ruimte en wooncomfort.**

## Kenmerken

Woonoppervlakte: ca. 134 m<sup>2</sup>

Perceeloppervlakte: ca. 245 m<sup>2</sup>

Externe bergruimte: ca. 18 m<sup>2</sup>

Inhoud: ca. 474 m<sup>3</sup>

Bouwjaar: 1972

Energielabel: A

## Begane grond

Via de hal betreed je de woning. Hier bevinden zich de meterkast (recent vervangen), een toiletruimte met toilet en fontein, en de trapopgang naar de eerste verdieping. Vanuit de hal is de woonkamer bereikbaar.

De woonkamer is ruim en licht en vormt een comfortabele leefruimte voor het hele gezin. Grote raampartijen laten veel daglicht binnen en creëren een prettige, sfeervolle ambiance. De vloerverwarming zorgt voor extra comfort. Er is volop ruimte is voor een royale zithoek en een gezellige eethoek. Via de openslaande deuren is er een directe verbinding met de tuin, waardoor binnen en buiten één geheel vormen.

De open keuken is modern en praktisch ingericht en voorzien van hoogwaardige inbouwapparatuur. Zo beschikt de keuken over een grote inbouwkoelkast en-vriezer, een inductiekookplaat met ingebouwde afzuiging, een Quooker en een stijlvolle koffiecorner. Daarnaast is er een combimagnetron er een stoomoven aanwezig en tevens een mogelijkheid voor een wijnkoeler. De keuken biedt bovendien ruim voldoende werk- en bergruimte en is voorzien van een bar/zitgedeelte waar je heerlijk kunt toekijken hoe jouw eitje op zondagochtend wordt bereid.

## **Eerste verdieping**

De eerste verdieping beschikt over 3 slaapkamers en een badkamer. De kamers zijn goed van formaat en allen voorzien van een laminaatvloer en stucwerk wanden en plafond.

De badkamer is modern en strak afgewerkt en voorzien van een dubbele wastafel met meubel, een ruime inloopdouche met twee thermostaatkranen, een toilet, mechanische ventilatie en comfortabele vloerverwarming.

## **Tweede verdieping**

Via een vaste trap is de tweede verdieping bereikbaar. Hier bevindt zich een bergruimte met witgoedaansluitingen en een ruime slaapkamer die is voorzien van een laminaatvloer, luxe afgewerkte kastenwand met roldeuren en een wastafel. Een dakkapel biedt veel lichtinval en extra ruimte. Daarnaast is het dak volledig na-geïsoleerd in 2018.

## **Tuin**

De woning beschikt over een verzorgde voor- en achtertuin, voorzien sierbestrating, gazon en diverse borders met beplanting. De achtertuin biedt privacy en is daarnaast uitgerust met elektra, verlichting, een buitenkraan en een sproei-installatie (voor-en achtertuin). Dankzij de overkapping en de ruime opzet is dit een ideale plek om te ontspannen of gezellig samen te zijn met familie en vrienden. Tevens een achterom.

## **Garage**

De garage is gelegen aan de achterzijde. Deze is volledig geïsoleerd en voorzien van warm en koud water, een spoelbak, en een elektrische deur wat het gebruik extra comfortabel maakt.

De woning biedt parkeerplaats met carport op eigen perceel.

In de nabije omgeving is volop openbaar parkeergelegenheid.

## **Omgeving**

De woning is gelegen in een rustige en kindvriendelijke woonwijk, met alle voorzieningen zoals winkels, scholen, sportfaciliteiten en het centrum van Veghel op loopafstand. Dankzij de uitstekende bereikbaarheid van uitvalswegen is deze locatie bovendien bijzonder praktisch en aantrekkelijk.

### **Bijzonderheden**

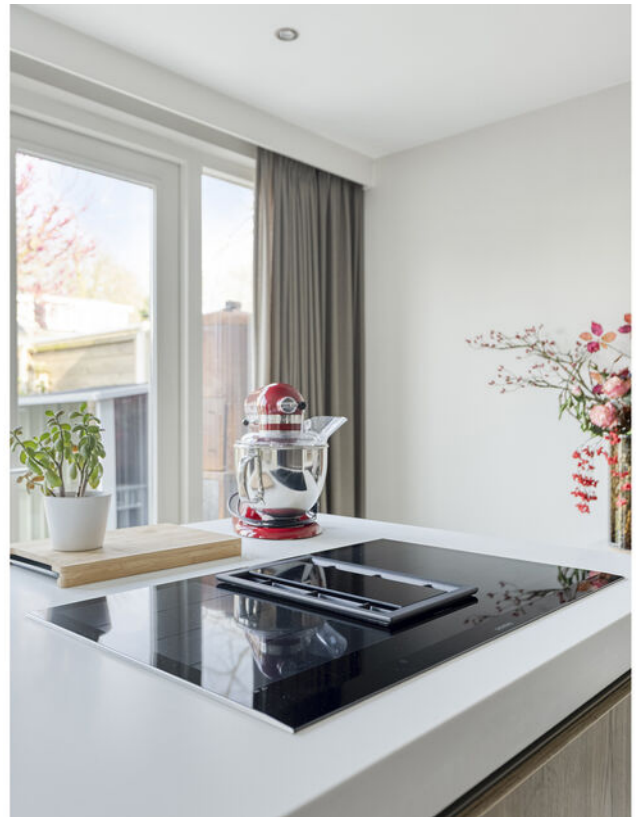
- 19 zonnepanelen
- Laadpaal
- Meterkast recent vervangen
- Vloerverwarming op de begane grond en badkamer
- Kunststof kozijnen incl. horren op 1e en 2e verdieping (2015)
- Houten kozijnen incl. voordeur begane grond (2017)
- Volledige elektrische installatie, alle stopcontacten en leidingen van elektra, water en gas vervangen in 2017-2018 en esthetisch weggewerkt in vloeren en muren, tevens nieuwe radiatoren met overcapaciteit.
- Alle binnendeuren en kozijnen zijn vervangen en verhoogd
- Voegwerk woning + garage vervangen en beide zijn volledig geïmpregneerd in 2018
- Bewoners beheervereniging binnenterrein met een contributie van € 25 per jaar (2026 reeds voldaan).
- Rustige en kindvriendelijke woonwijk

**Ben je enthousiast geworden over deze woning?**

**Wij laten je deze woning graag persoonlijk ervaren tijdens een bezichtiging!**

























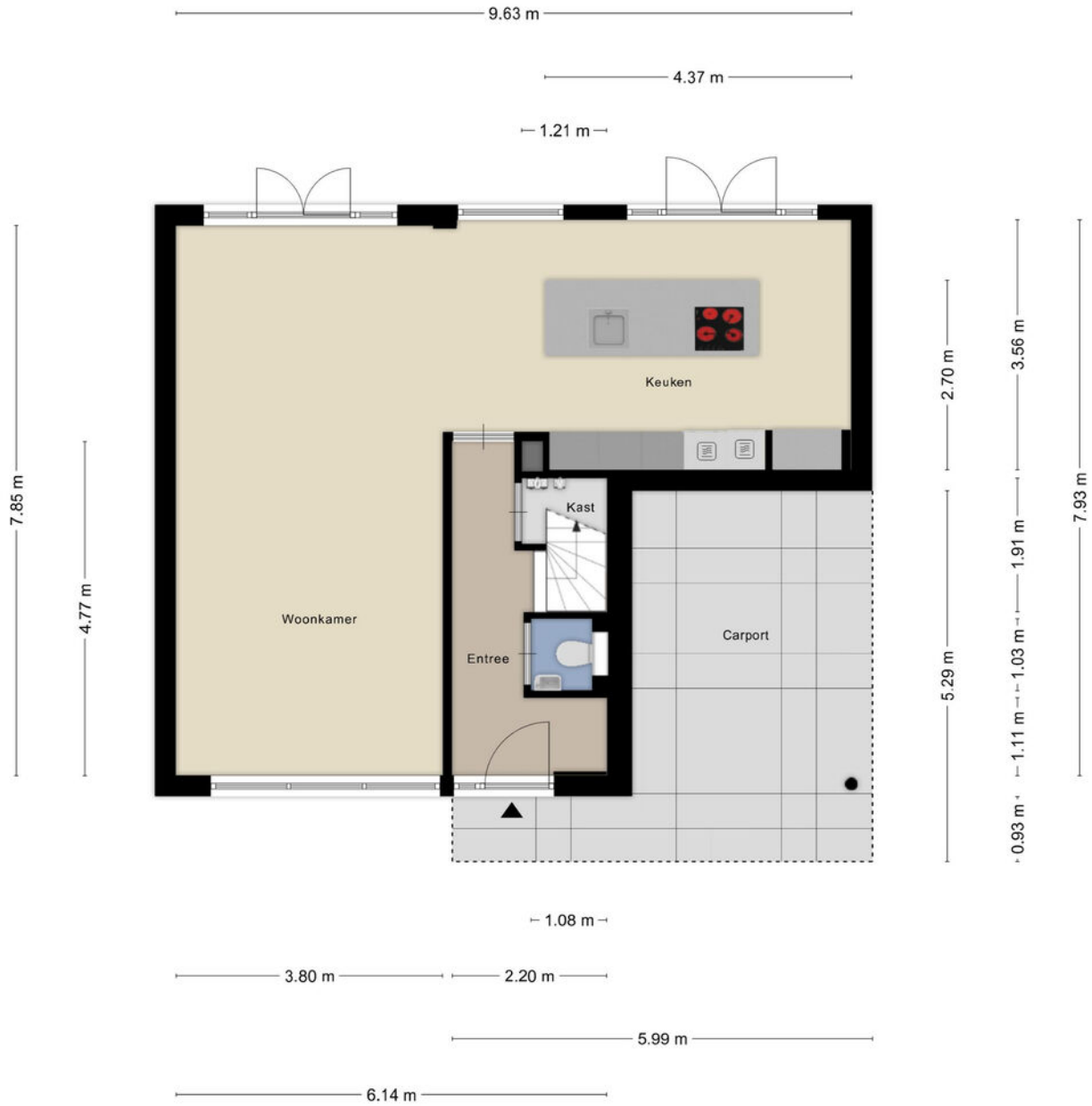


# Plattegrond perceel



Aan de plattegronden kunnen geen rechten worden ontleend  
© Zibber www.zibber.nl

# Plattegrond begane grond



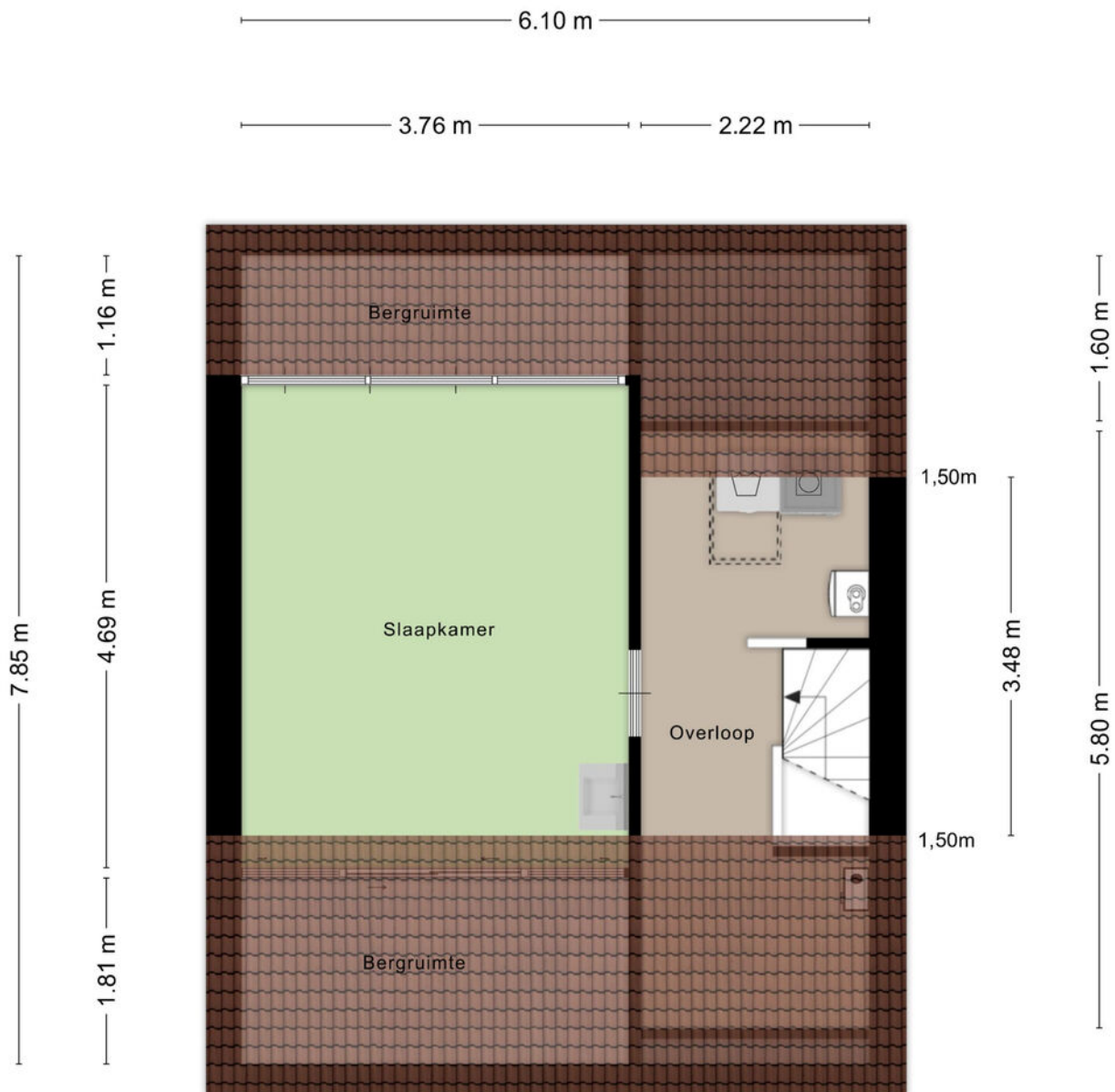
Aan de plattegronden kunnen geen rechten worden ontleend  
© Zibber [www.zibber.nl](http://www.zibber.nl)

# Plattegrond eerste verdieping



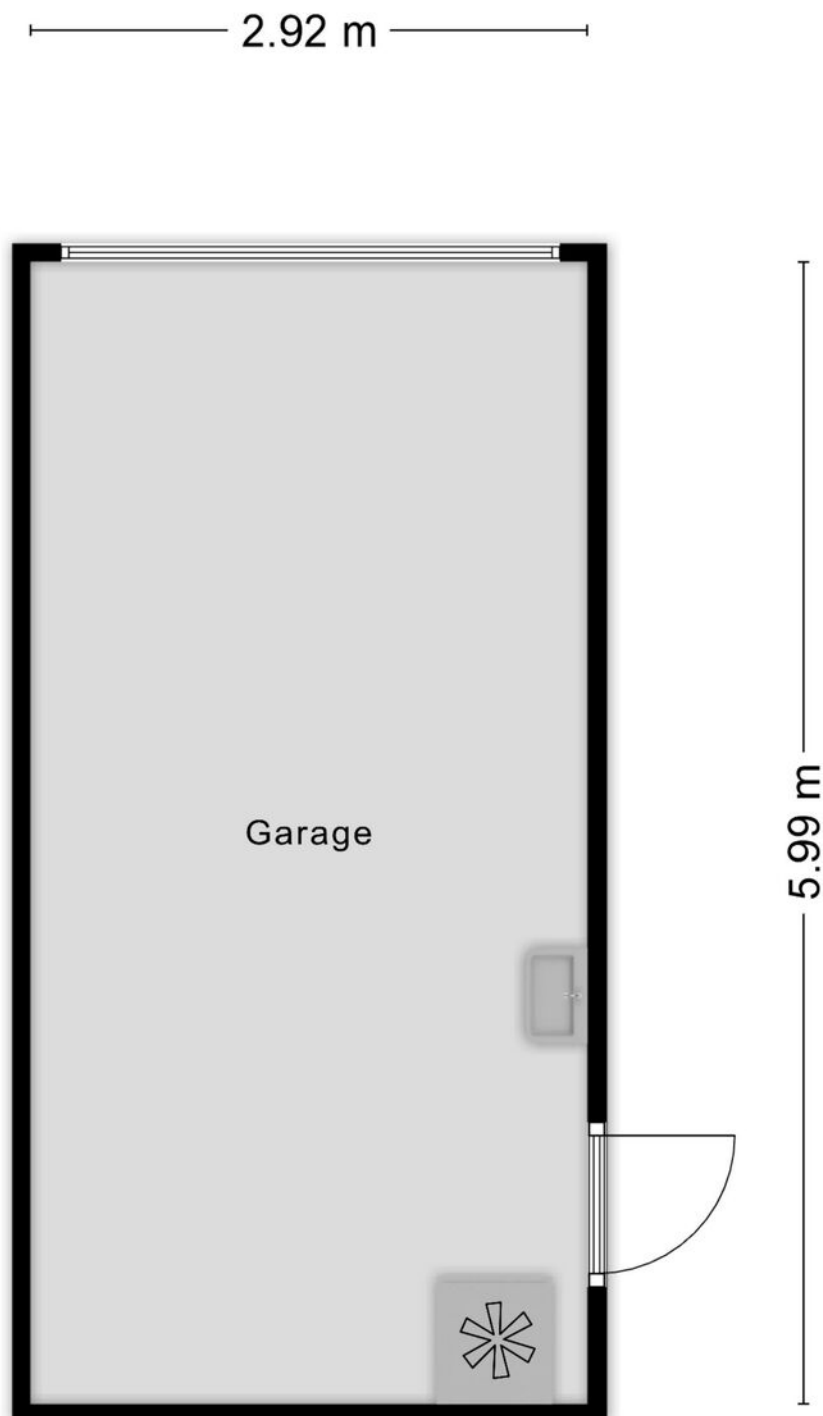
Aan de plattegronden kunnen geen rechten worden ontleend  
© Zibber [www.zibber.nl](http://www.zibber.nl)

# Plattegrond tweede verdieping



Aan de plattegronden kunnen geen rechten worden ontleend  
© Zibber [www.zibber.nl](http://www.zibber.nl)

# Plattegrond garage

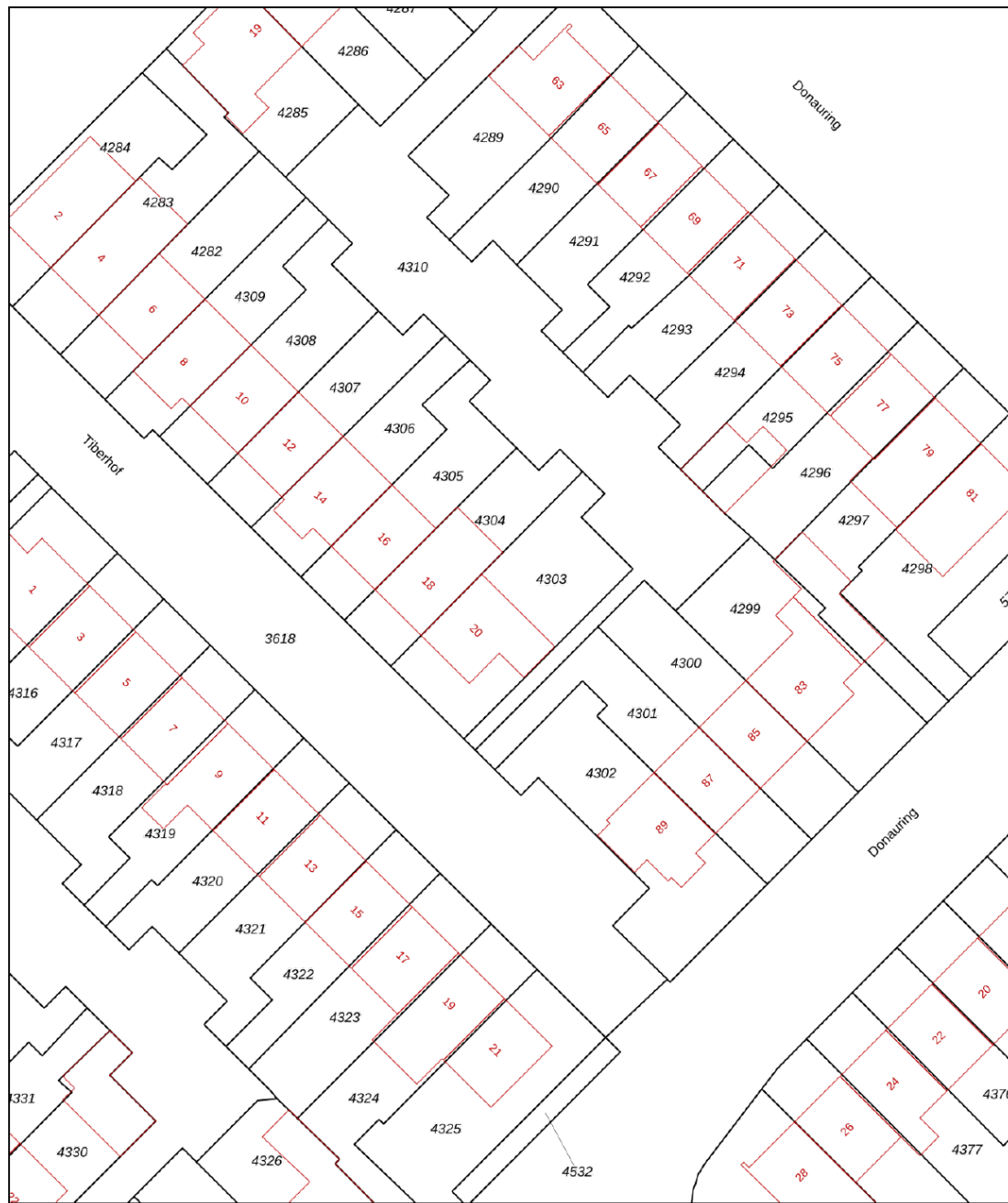



Aan de plattegronden kunnen geen rechten worden ontleend  
© Zibber [www.zibber.nl](http://www.zibber.nl)

# Kadastrale kaart

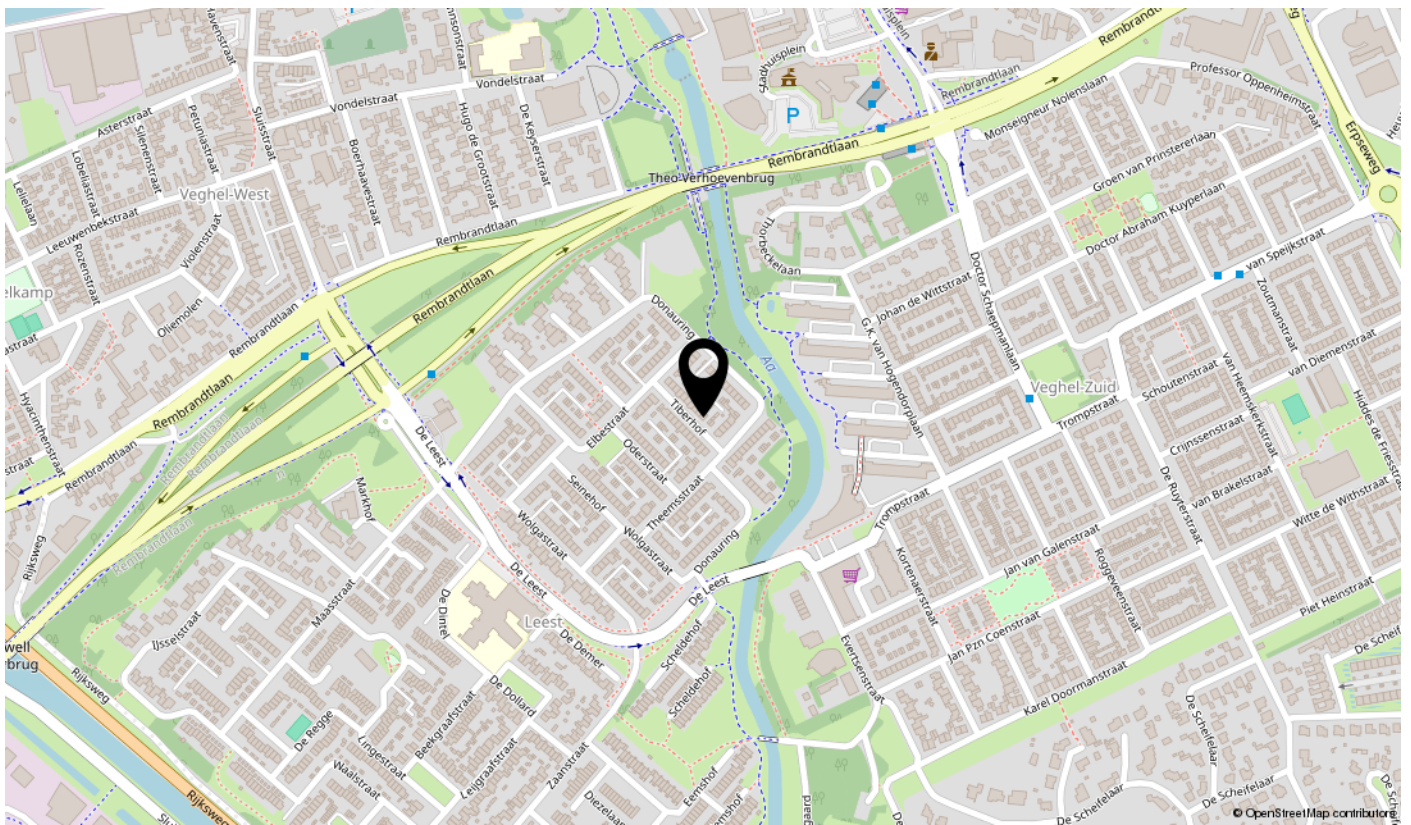
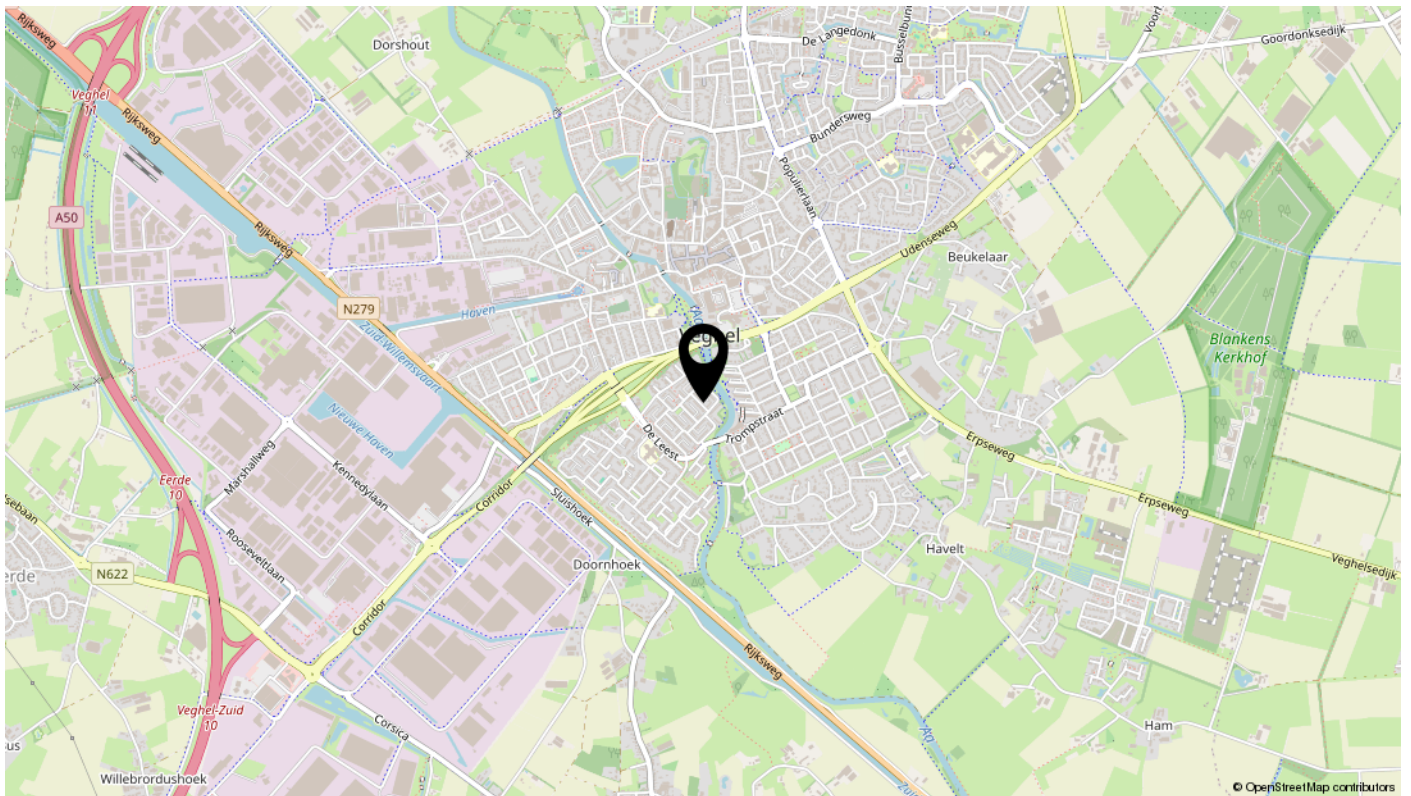
Kadastrale kaart

Uw referentie: Tiberhof 20 Veghel



<p>12345 25</p> <p>— Vastgestelde kadastrale grens — Voorlopige kadastrale grens — Administratieve kadastrale grens — Bebouwing</p> <p>Voor een eensluidend uittreksel, geleverd op 20 februari 2026 De bewaarder van het kadaster en de openbare registers</p>	<p>Schaal 1: 500</p> <p>Kadastrale gemeente Veghel Sectie D Perceel 4303</p> <p>Aan dit uittreksel kunnen geen betrouwbare maten worden ontleend. De Dienst voor het kadaster en de openbare registers behoudt zich de intellectuele eigendomsrechten voor, waaronder het auteursrecht en het databankenrecht.</p>	
---	--	---

# Locatie



# Ook uw huis verkopen? Plan een vrijblijvende afspraak



# Interesse?

