

**TE KOOP**  
**€ 280.000 k.k.**

**De Vreij Makelaardij**

Vischstraat 1  
3231 AV Brielle  
0181-745585

[info@devreijmakelaardij.nl](mailto:info@devreijmakelaardij.nl)



**Rochus Meeuwiszweg 384**

**3231 CM Brielle**



# Rochus Meeuwiszweg 384 3231 CM Brielle

## Inleiding

---

Aan de historische vesting van Brielle en aan de haven "Port Brielle", ligt dit instapklare appartement met balkon. Het appartement beschikt over 1 slaapkamer, berging en een eigen parkeerplaats. Het appartement bevindt zich op de 3e verdieping van het complex en is met de lift bereikbaar. De woonkamer is licht door de grote raampartij en het hoge plafond. De slaapkamer is ruim en geeft toegang tot de badkamer. Het bouwjaar is 2012 en het woonoppervlak bedraagt ca. 38 m<sup>2</sup>. Verwarming middels elektrische kachels. Het appartement is gasloos. Voorzieningen als supermarkt, horeca en sportvelden zijn dichtbij. Het Brielse meer met jachthaven is op loopafstand. Parkeren kan op de eigen parkeerplaats en in de straat.



# Ligging en indeling

---

Via het portaal met bellenplateau, brievenbussen en lift is het appartement bereikbaar.

## Omschrijving

Voorportaal met voordeur.

Entree/ hal met garderobe en moderne meterkast.

## Keuken

De keuken in wandopstelling is voorzien van een inductie kookplaat, mechanische ventilatie, spoelunit, vaatwasser, koel-vriescombinatie en oven. De vaste kast biedt plaats aan de wasmachine, boiler en de unit van de mechanische ventilatie.



# Ligging en indeling

---

## Woonkamer

Lichte woonkamer v.v. schuifpui naar het balkon. De vloer is afgewerkt met laminaat. Het hoge plafond is indrukwekkend.



# Ligging en indeling

---

## Slaapkamer

De slaapkamer is gelegen aan de achterzijde en geeft toegang tot de en-suite badkamer.  
De vloer is afgewerkt met laminaat.



## Ligging en indeling

---

### Badkamer

De en-suite badkamer is uitgevoerd met een douchecabine, wastafelmeubel, toilet en radiator.

Ook de badkamer is voorzien van mechanische ventilatie.



# Ligging en indeling

---

## Balkon

Het balkon geeft zicht op de haven.

## Berging

In de onderbouw bevindt zich de ruime privé berging.



# Ligging en indeling

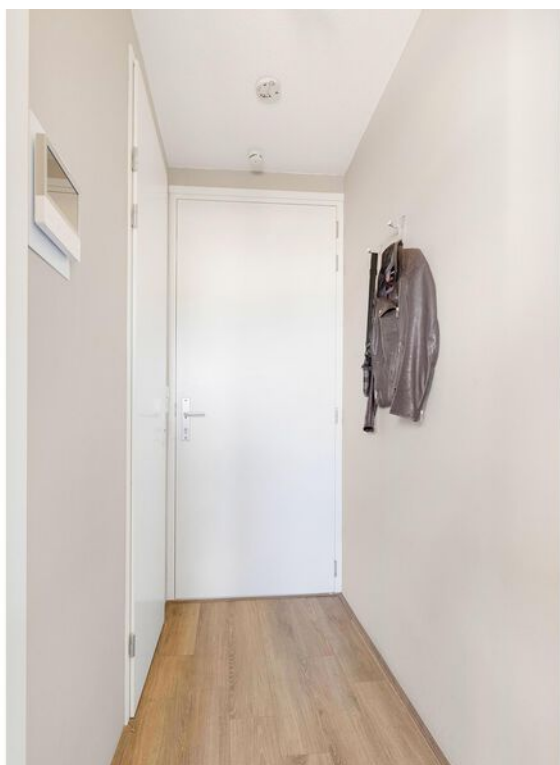
---

Bijzonderheden:

- appartement met berging, eigen parkeerplek en balkon;
- gelegen in project Port Brielle, zicht op de haven;
- bouwjaar 2012, goed geïsoleerd, energielabel B;
- geheel gasloos;
- zonnepanelen 4 stuks, 2024;
- woonopp ca. 38 m<sup>2</sup>;
- aluminium kozijnen met dubbel glas;
- verwarming middels elektrische kachels;
- elektrische boiler 30 Liter (2024);
- actieve VvE met maandelijkse bijdrage, ca. € 121,-
- op loopafstand van vesting en Brielse meer.

# Foto's

---



# Foto's

---



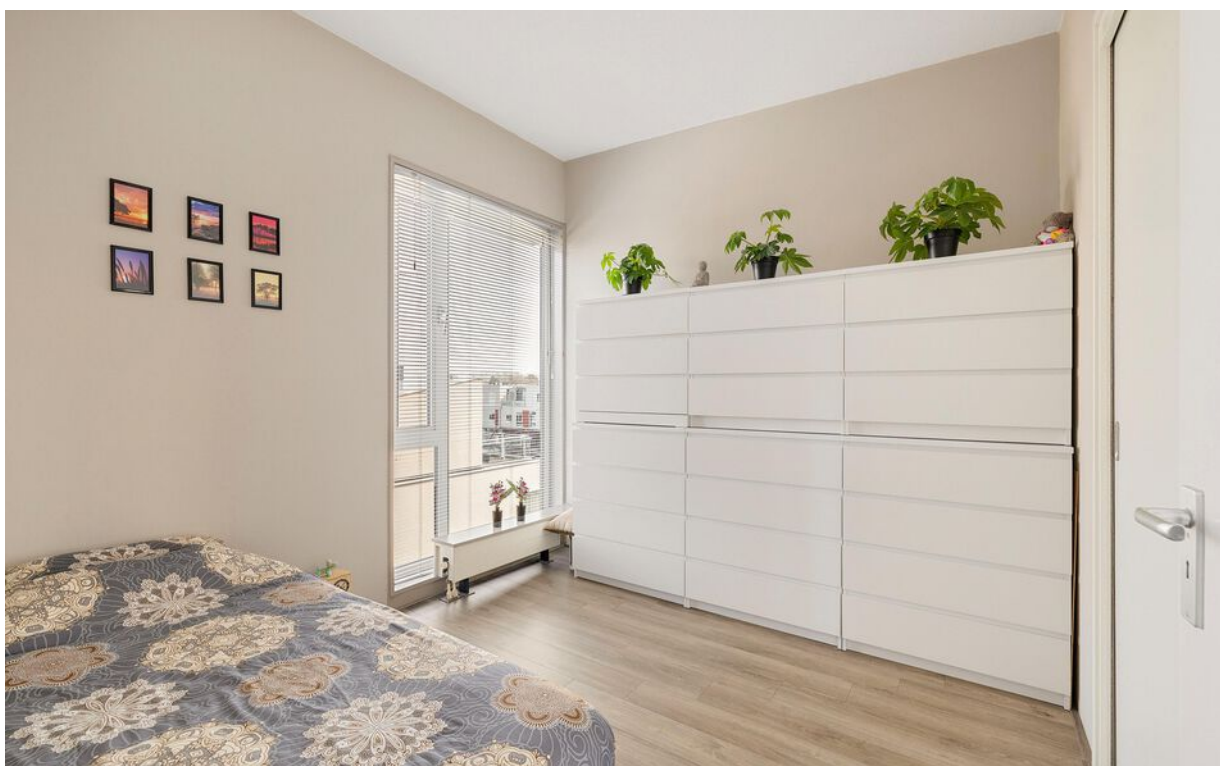
# Foto's

---



# Foto's

---



# Foto's

---

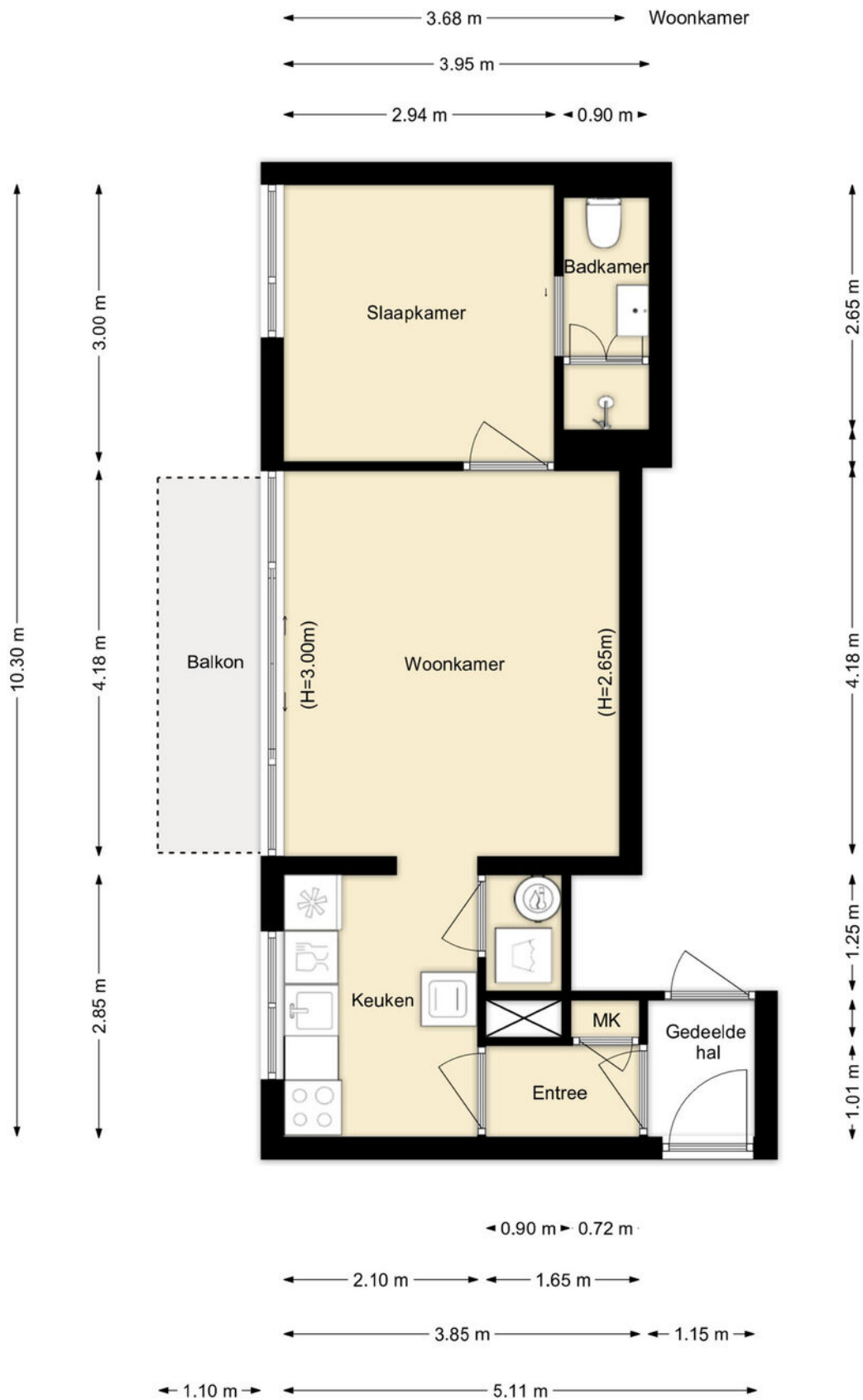


# Foto's

---



# Tekeningen

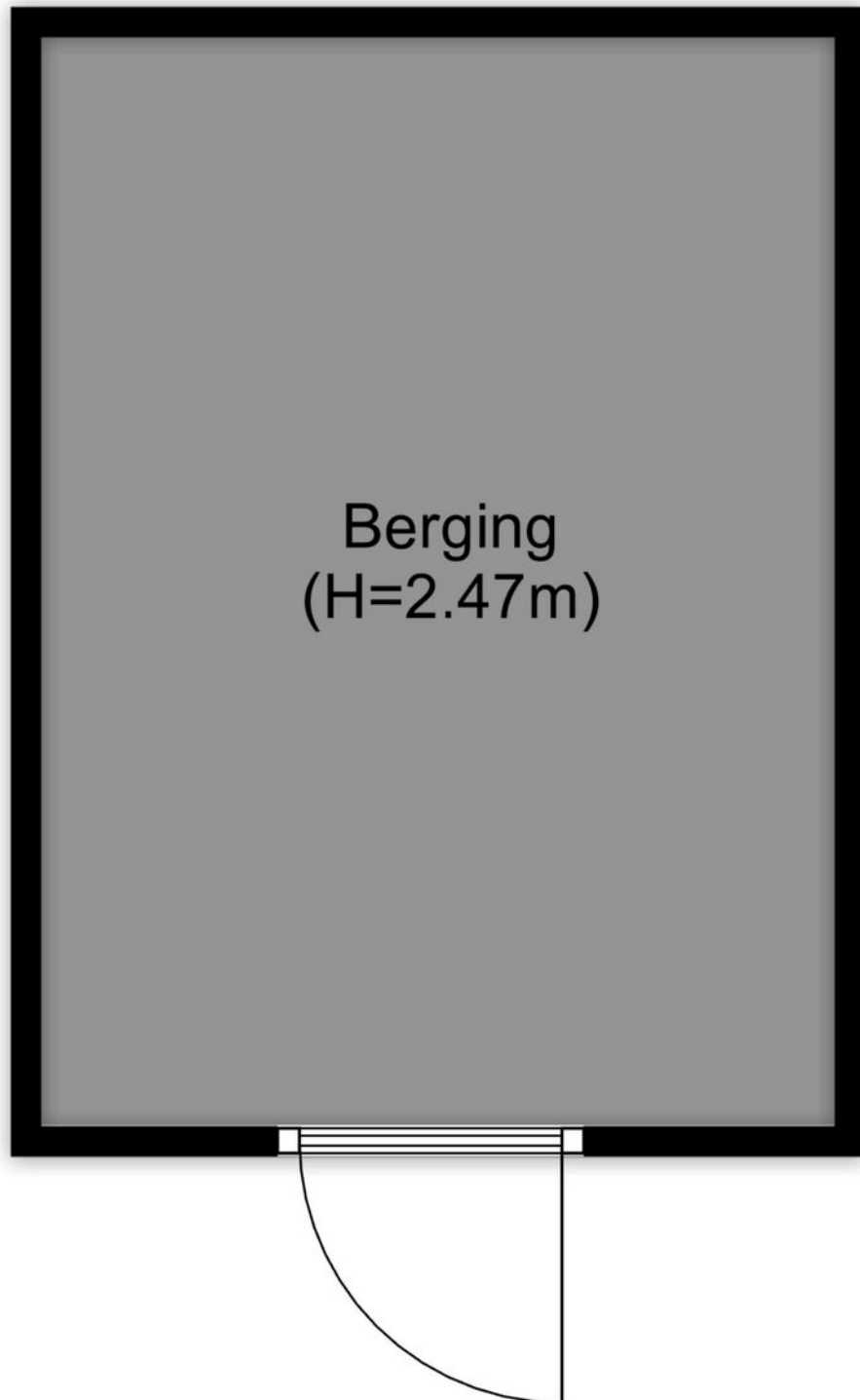


# Tekeningen

---

← 2.55 m →

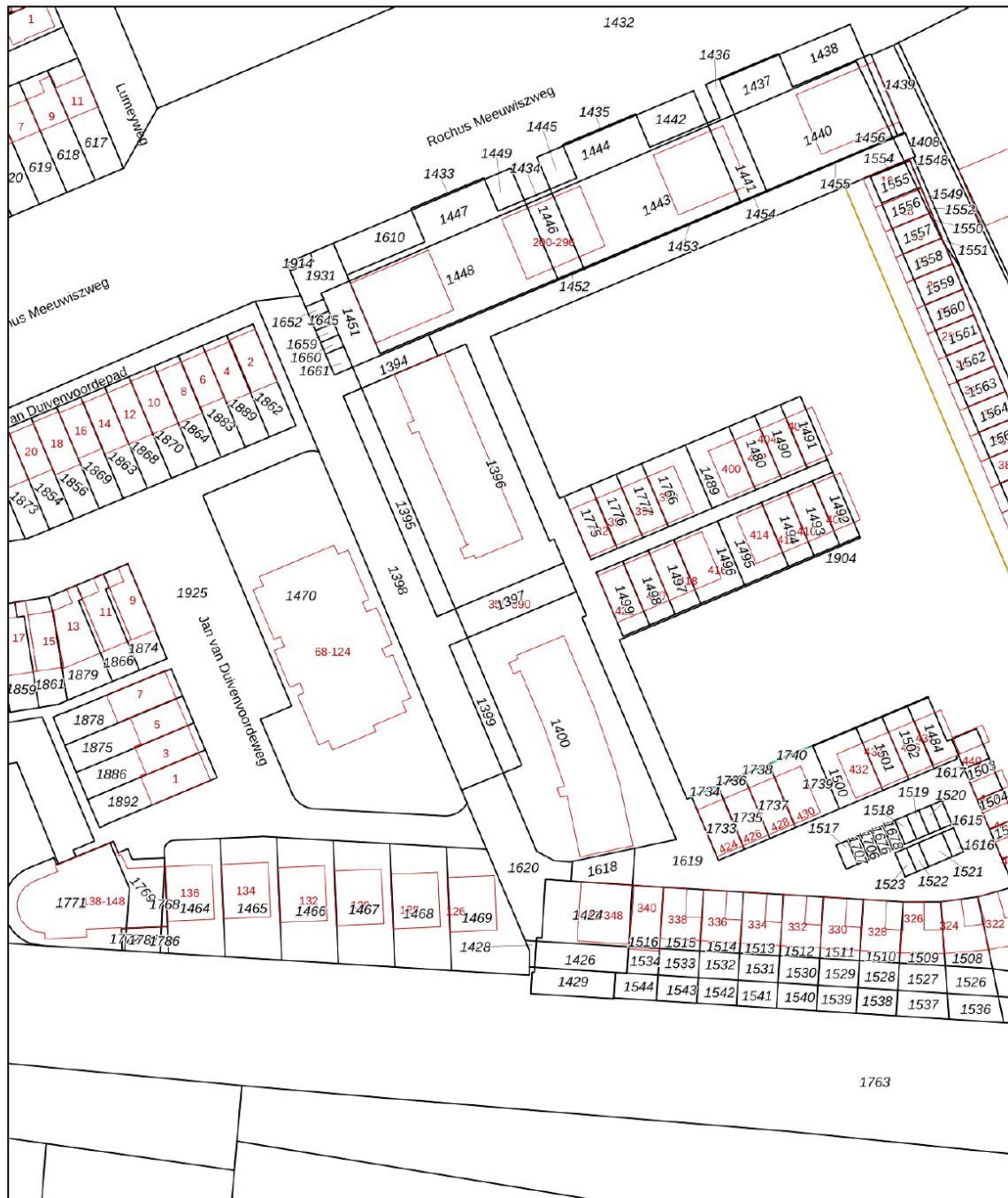
↑ 3.48 m ↓




# Kadastrale kaart

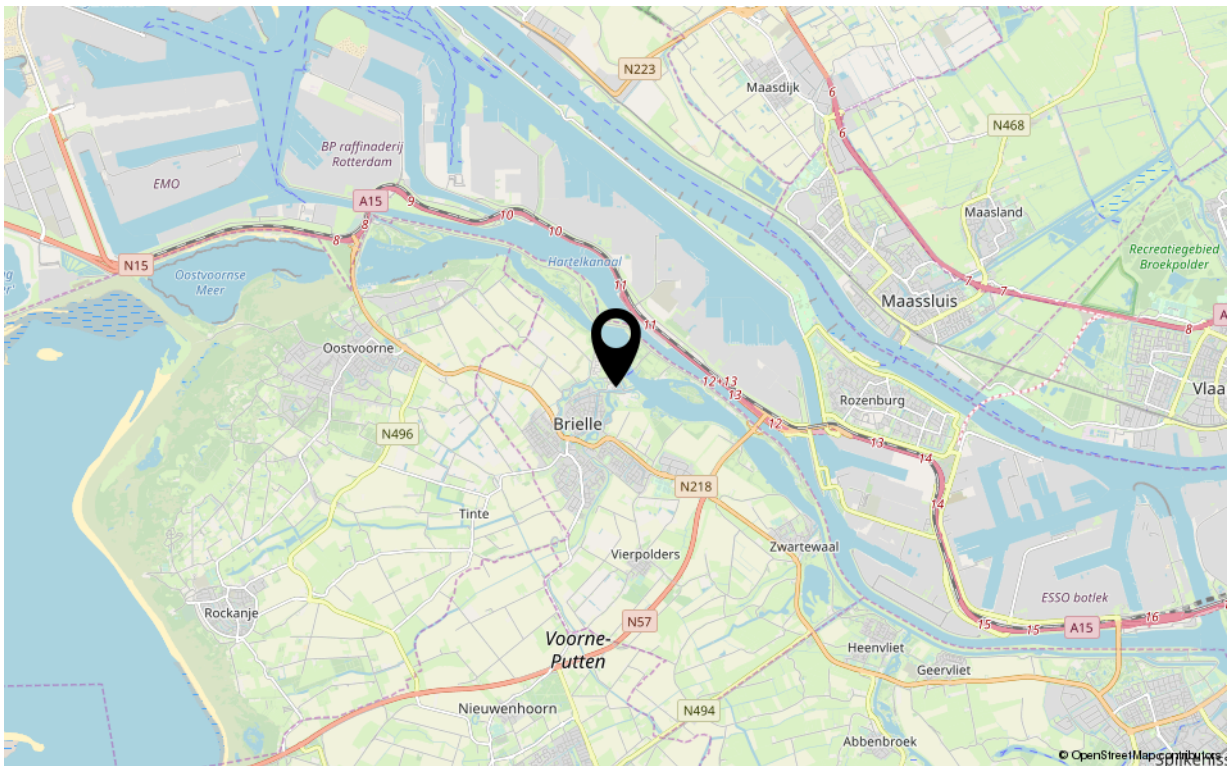
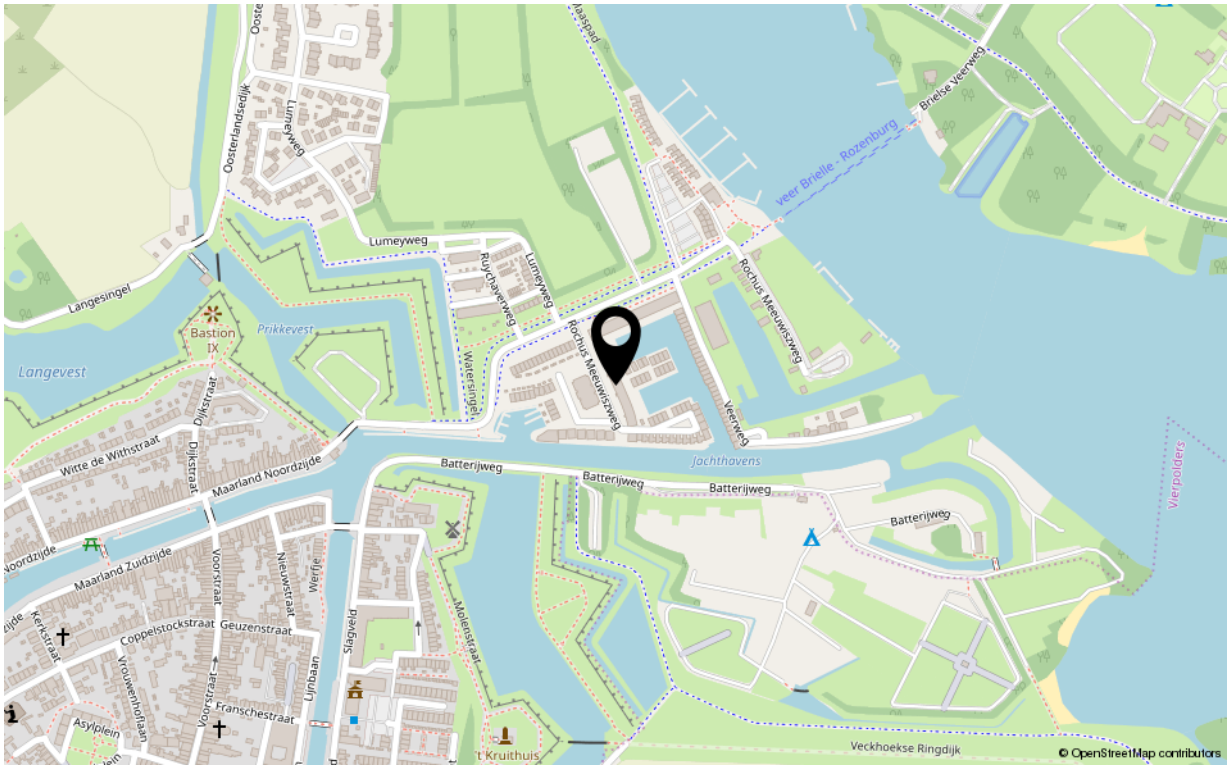
Kadastrale kaart

Uw referentie: ---



<p><b>12345</b></p> <p>Deze kaart is noordgericht</p> <p>Perceelnummer</p> <p>25 Huisnummer</p> <p>Vastgestelde kadastrale grens</p> <p>Voorlopige kadastrale grens</p> <p>Administratieve kadastrale grens</p> <p>Bebouwing</p> <p>Voor een eensluidend uittreksel, geleverd op 16 februari 2026 De bewaarder van het kadaster en de openbare registers</p>	<p>Schaal 1: 1000</p> <p>Kadastrale gemeente Brielle</p> <p>Sectie A</p> <p>Perceel 1399</p> <p>Aan dit uittreksel kunnen geen betrouwbare maten worden ontleend. De Dienst voor het kadaster en de openbare registers behoudt zich de intellectuele eigendomsrechten voor, waaronder het auteursrecht en het databankenrecht.</p>	
--	--	---

# Google maps



# Kenmerken

---

## Overdracht

Aanvaarding in overleg

## Bouw

Soort woning portiekflat  
Type woonhuis appartement  
Bouwworm Bestaande bouw  
Bouwjaar 2012  
Huidige bestemming Woonruimte  
Onderhoud binnen goed  
Onderhoud buiten goed  
Isolatie volledig geïsoleerd

## Oppervlaktes en inhoud

Gebruiksoppervlakte wonen 38 m<sup>2</sup>  
Inhoud 135 m<sup>3</sup>  
Oppervlakte externe bergruimte 9 m<sup>2</sup>

## Energie

Energie label B  
Verwarming elektrische verwarming  
Warm water dmv boiler  
C.V.-ketel -

## Indeling

Aantal kamers 2  
Aantal slaapkamers 1

## Buitenruimte

Hoofdtuin balkon  
Heeft een achterom nee  
Staat eigen parkeerplaats en openbaar parkeren  
berging

## Bergruimte

Parkeergelegenheid  
Schoor/berging geen garage



# Uw makelaar

*De Vreij Makelaardij is een persoonlijk en modern makelaarskantoor met een frisse kijk op zaken, gespecialiseerd in woningmakelaardij, taxaties en bedrijfsmakelaardij.*

*Wij zijn actief in alle prijsklassen en woningtypen en hebben daardoor met alle doelgroepen in de regio ruime ervaring. Dit maakt onze werkzaamheden ook zo bijzonder en afwisselend. Dagelijks houden wij ons bezig met het verkopen, aankopen, verhuren en taxeren. Daarnaast zijn wij actief als adviseur voor uitpondwerk of een nieuwbouwplan.*

*Het kantoor is kleinschalig, waardoor Jochen de Vreij u persoonlijk adviseert, begeleidt en van start tot aan overdracht contact met u onderhoudt. Daardoor zijn het korte lijnen en hiermee zijn we zeer onderscheidend. Een professionele, actieve en persoonlijke aanpak en no nonsense houding is wat wij onze opdrachtgevers graag bieden.*

*VastgoedNed-erkend en gecertificeerd*

*We zijn lid van de branchevereniging VastgoedNed en de makelaar is uiteraard gecertificeerd (registermakelaar en registertaxateur, aangesloten bij NRVT). Particulieren, bedrijven, woningcorporaties, projectontwikkelaars, gemeenten en advocaten zijn onze klanten.*

*Ruime ervaring op heel Voorne-Putten*

*Makelaar Jochen de Vreij woont al meer dan 45 jaar in de regio en heeft daarnaast ruim 25 jaar werkervaring in de lokale makelaardij. Ons makelaarskantoor is gevestigd in een charmant stadspan in het centrum van Brielle. Van hieruit zijn heel Voorne-Putten en Rozenburg goed en snel bereikbaar. U bent van harte welkom, wij staan u graag te woord!*

*Wij behartigen de belangen van de verkopende partij. Neem uw eigen aankoopmakelaar mee!*

*Disclaimer:*

*Deze informatie is door De Vreij Makelaardij met de nodige zorgvuldigheid samengesteld. De informatie is echter van algemene aard en niet meer dan een uitnodiging om in onderhandeling te treden. Onzerzijds en verkoper wordt echter geen enkele aansprakelijkheid aanvaard door enige onvolledigheid, onjuistheid of anderszins, dan wel de gevolgen daarvan. De meetinstructie is gebaseerd op de NEN2580. De meetinstructie is bedoeld om een meer eenduidige manier van meten toe te passen voor het geven van een indicatie van de gebruiksovervlakte. De meetinstructie sluit verschillen in meetuitkomsten niet volledig uit, door bijvoorbeeld interpretatieverschillen, afrondingen of beperkingen bij het uitvoeren van de meting. Van toepassing zijn de Vastgoed Ned voorwaarden.*

