

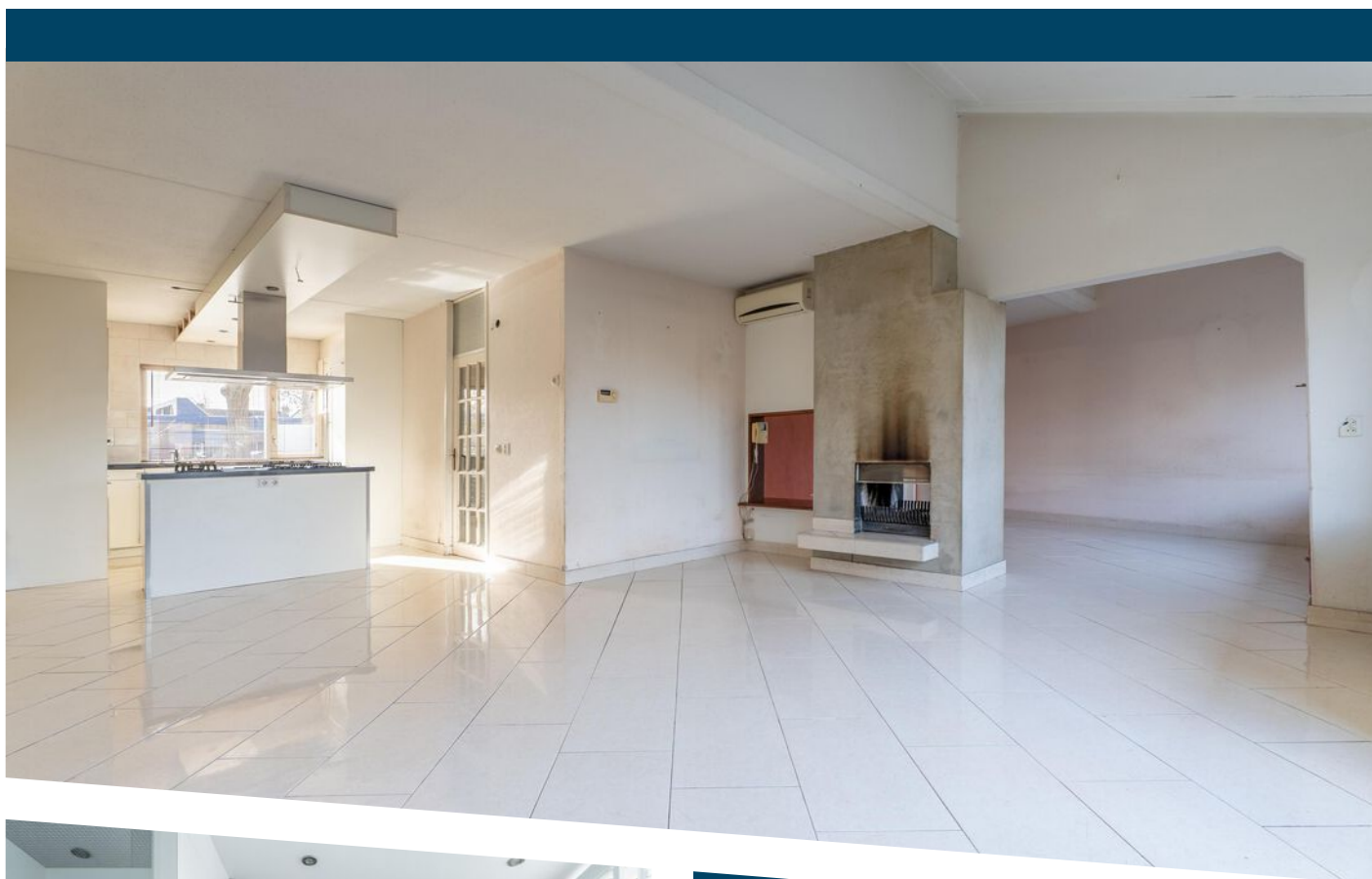


KREEFT 80

HELLEVOETSLUIS

VRAAGPRIJS € 395.000 K.K.

KENMERKEN



WOONOPPERVLAKTE
153 m²

PERCEELOPPERVLAKTE
25

INHOUD
606 m³

BOUWJAAR
1980

ENERGIELABEL
C



OMSCHRIJVING

Stel je eens voor...

Dat je houdt van een uitdaging, zelf twee rechter handen hebt of hulp uit de omgeving en je wilt wonen in een groot huis met een flink perceel grond. Deze woning staat in een kindvriendelijke omgeving vlakbij de winkels en heeft maar liefst 153 m² woonoppervlak, 2 dakkapellen en een garage. Daar staat tegenover dat het huis vrij intensief bewoond is geweest en wat liefde en aandacht kan gebruiken. Ben je daartoe bereid dan vind je hier een geweldige plek voor een gezin met onder andere een tweede badkamer en toiletruimte op de bovenste etage. Gasten of grote kinderen hebben hier hun eigen appartement en door de dakkapel is de zolder extra groot.

De woonkamer is zeer breed met maar liefst 8 meter, aan de tuinzijde, heeft openslaande deuren en de optie om met dakramen een bijzonder licht effect te verkrijgen. De open keuken aan de voorzijde biedt alle ruimte voor een eiland of elke andere gewenste opstelling. Daarnaast blijft er dan voldoende ruimte over voor een grote eettafel. De open haard zorgt voor een mooie afscheiding tussen eten en TV kijken.

Op de etage zijn slaapkamers samengevoegd waardoor er nu twee van groot formaat beschikbaar zijn en daarnaast een ruime badkamer. Door de dakkapel is de ouderslaapkamer nog verder vergroot. Hier is tevens airconditioning aanwezig.

De ligging rondom de vijver maakt dat deze woningen een vrij uitzicht hebben aan de achterzijde en een diepe taartvormige tuin. Zon en schaduw op elk moment van de dag. Er staat een sierhekwerk rond de voortuin wat wel zo veilig is met kleine kinderen. Verder is er geïnvesteerd in zonnepanelen, airconditioning en twee dakkapellen en is de garagedeur vernieuwd.

Jouw footprint bestaat uit nieuwe vloeren, de keuken, wandafwerking, herstelwerkzaamheden aan kozijnen en een (deels) nieuwe badkamer op de etage. Voel je vrij om een bouwkundig rapport op te laten maken voor een goede start van dit mooie project. Je harde werken zal beloond worden met een gewild type woning in een super leuke wijk met veel voorzieningen.

Bezoek één van de twee open huizen en kom vrijblijvend kijken of dit grote huis iets voor je is.

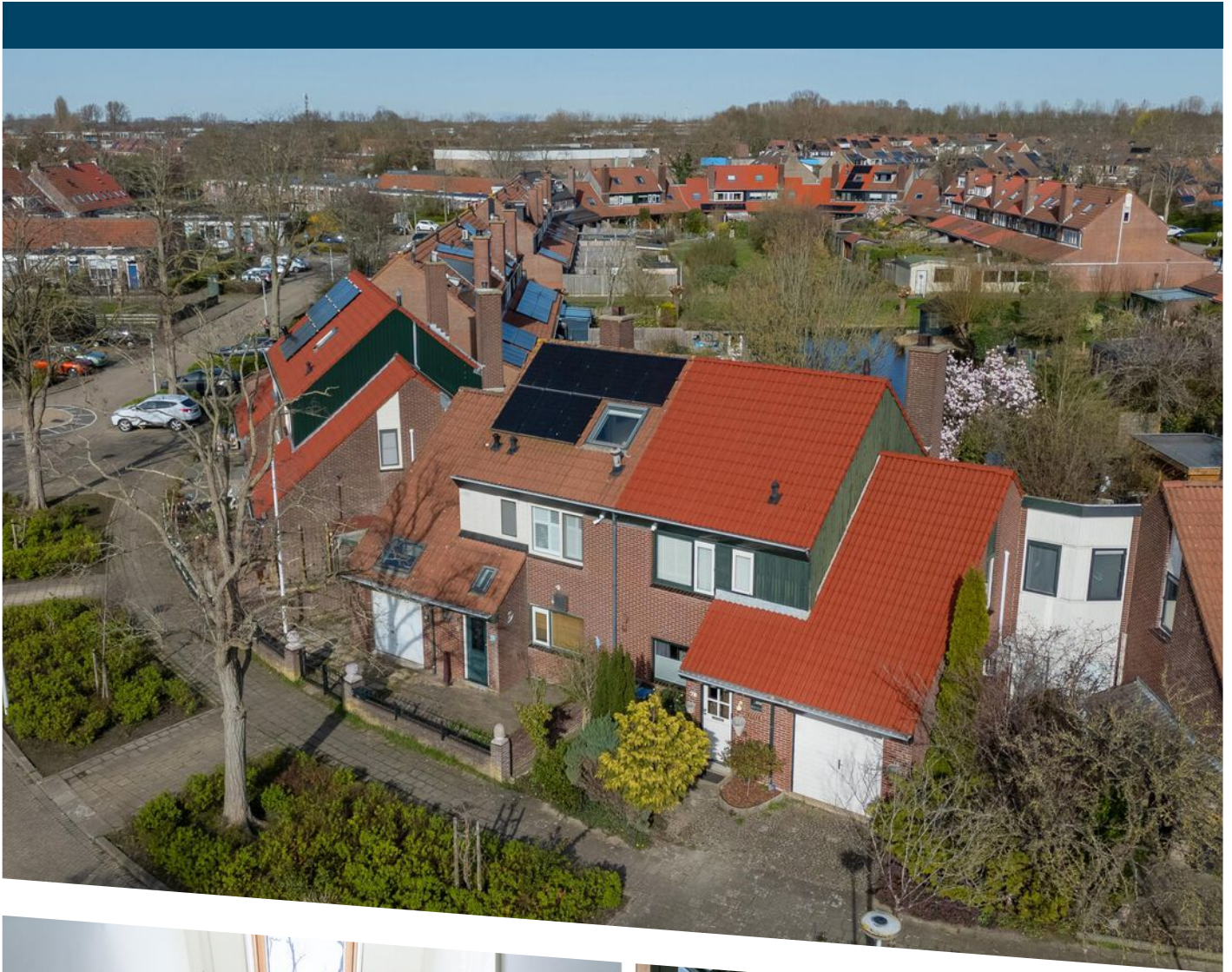
Dat is de Kreeft 80.

Uitblinkers:

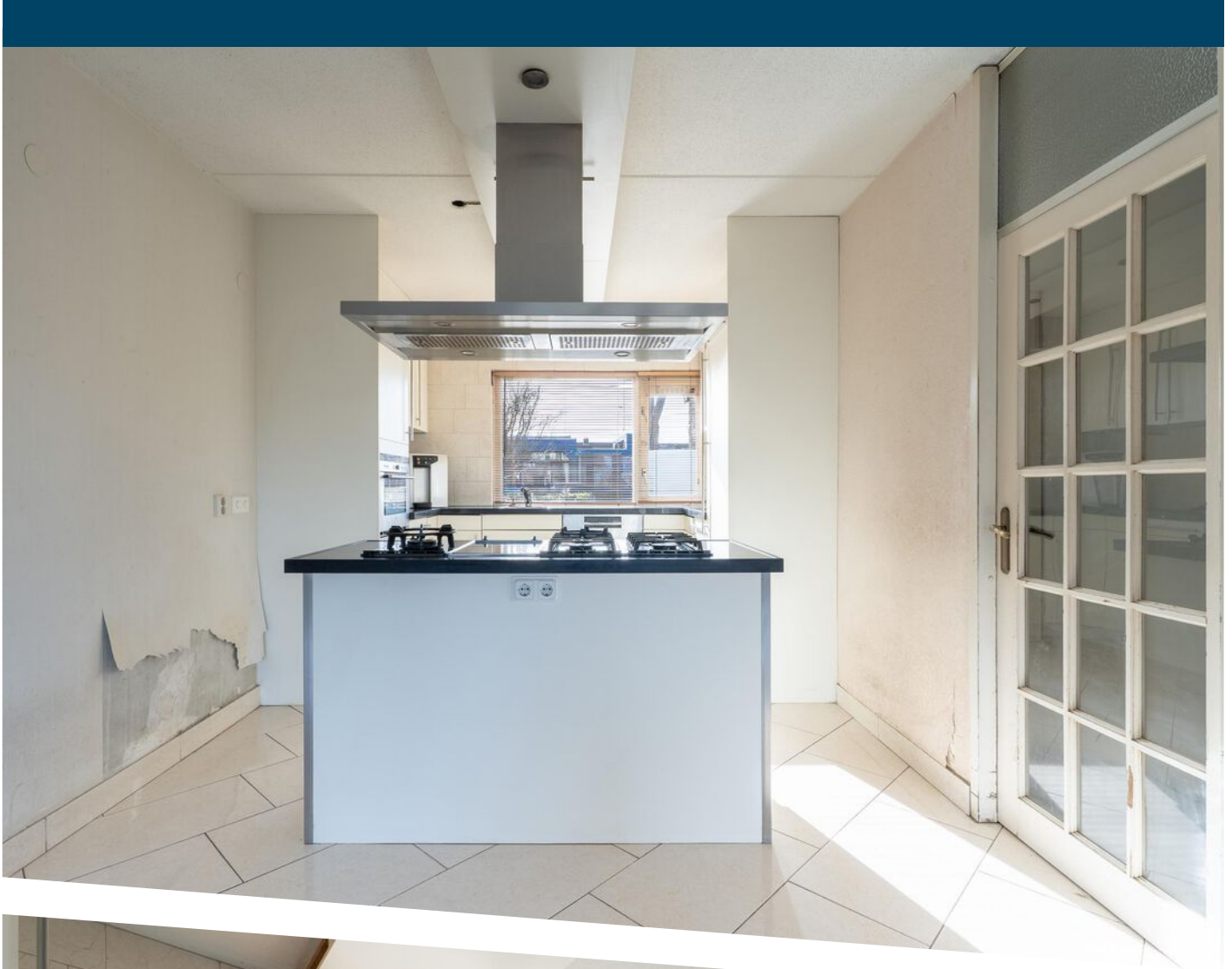
- Garage;
- 250 m² perceel;
- Zonnepanelen en airconditioning;
- Niet bewoningsclausule van toepassing;
- Oplevering; per direct.

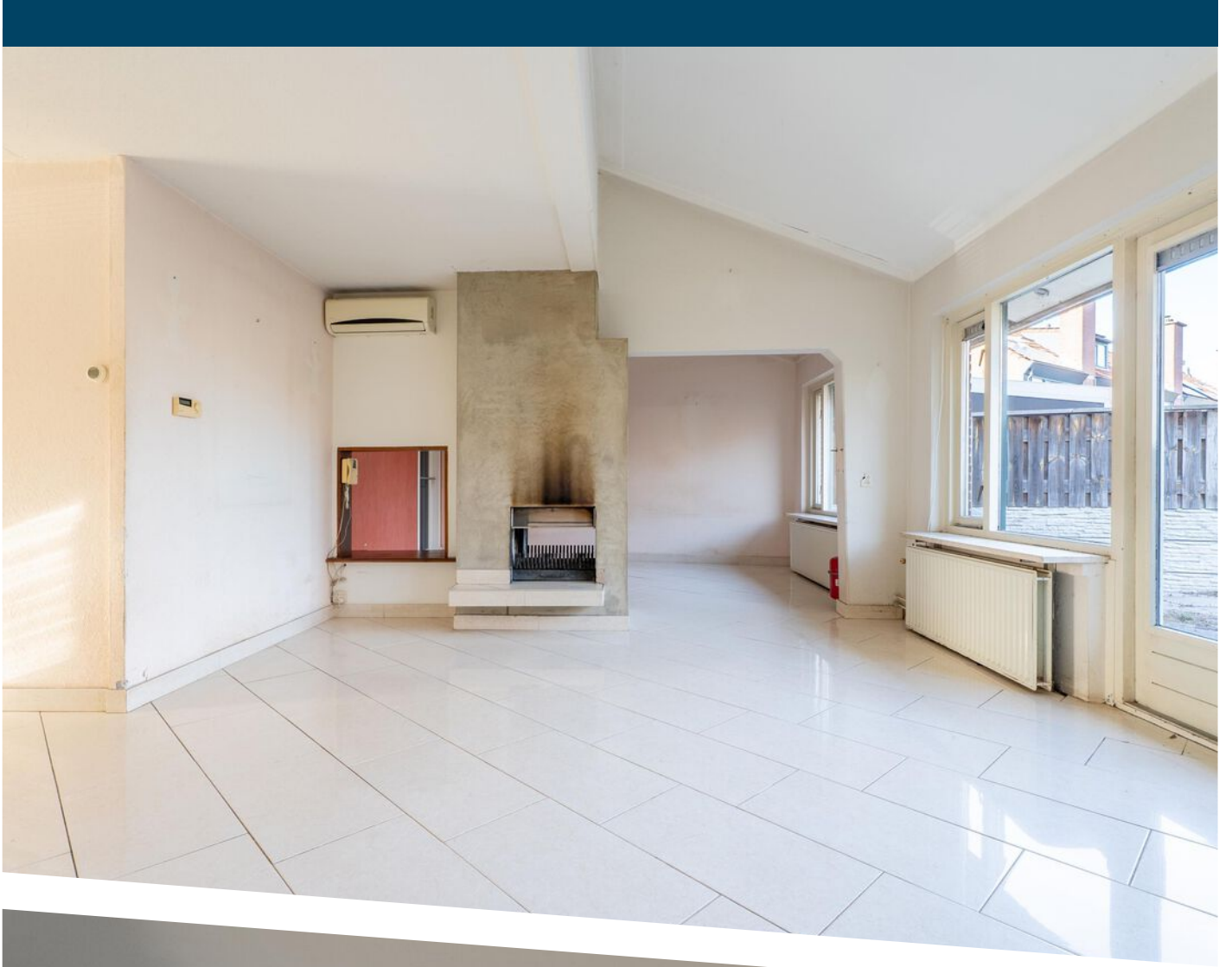








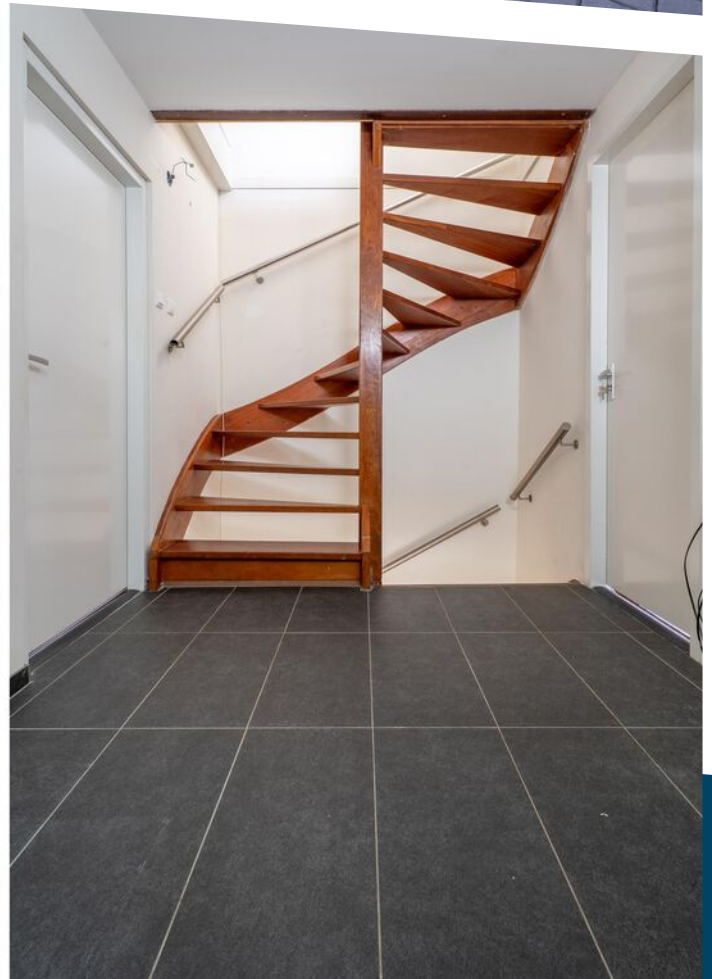








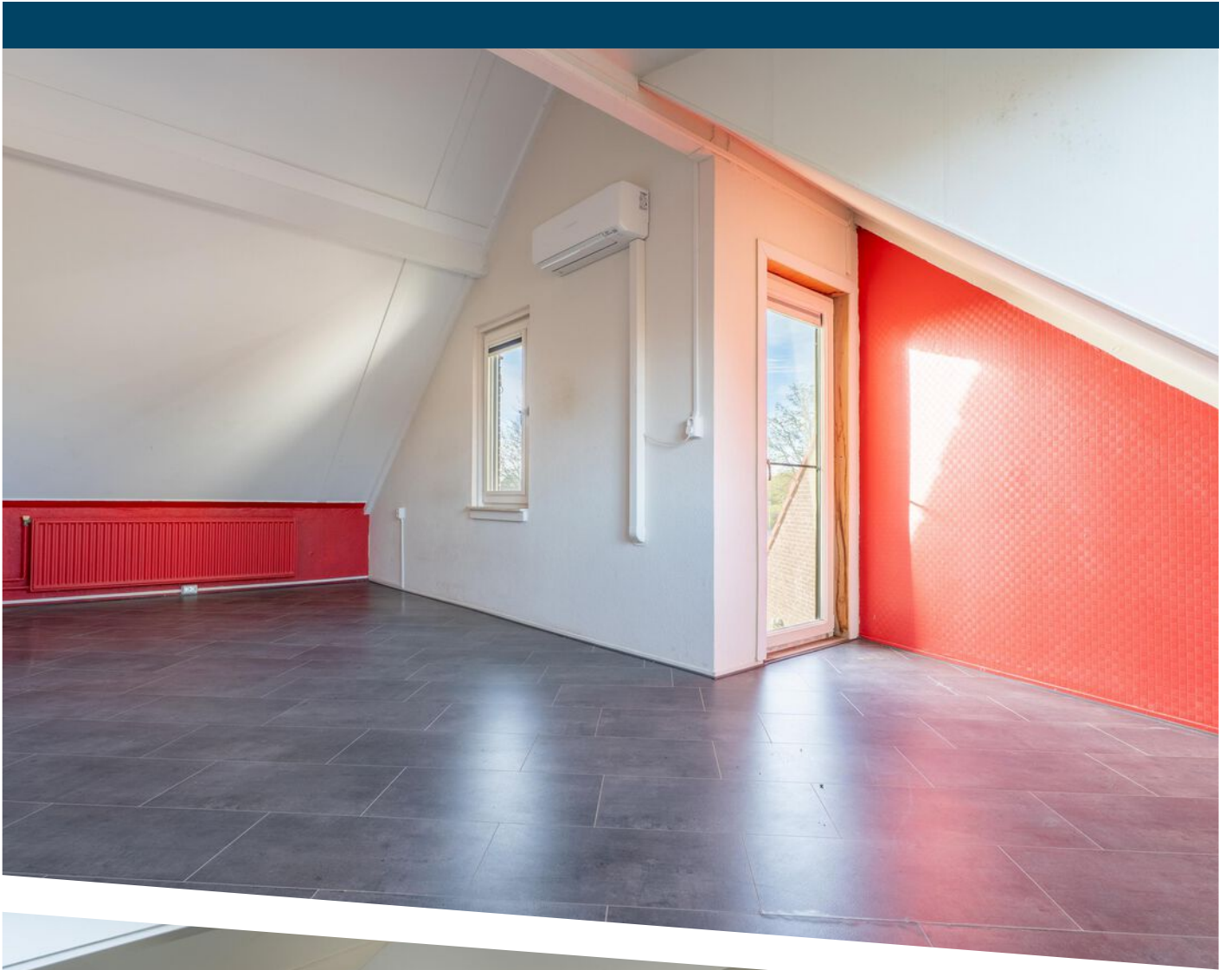
AI GEGENEREERD STRAATWERK

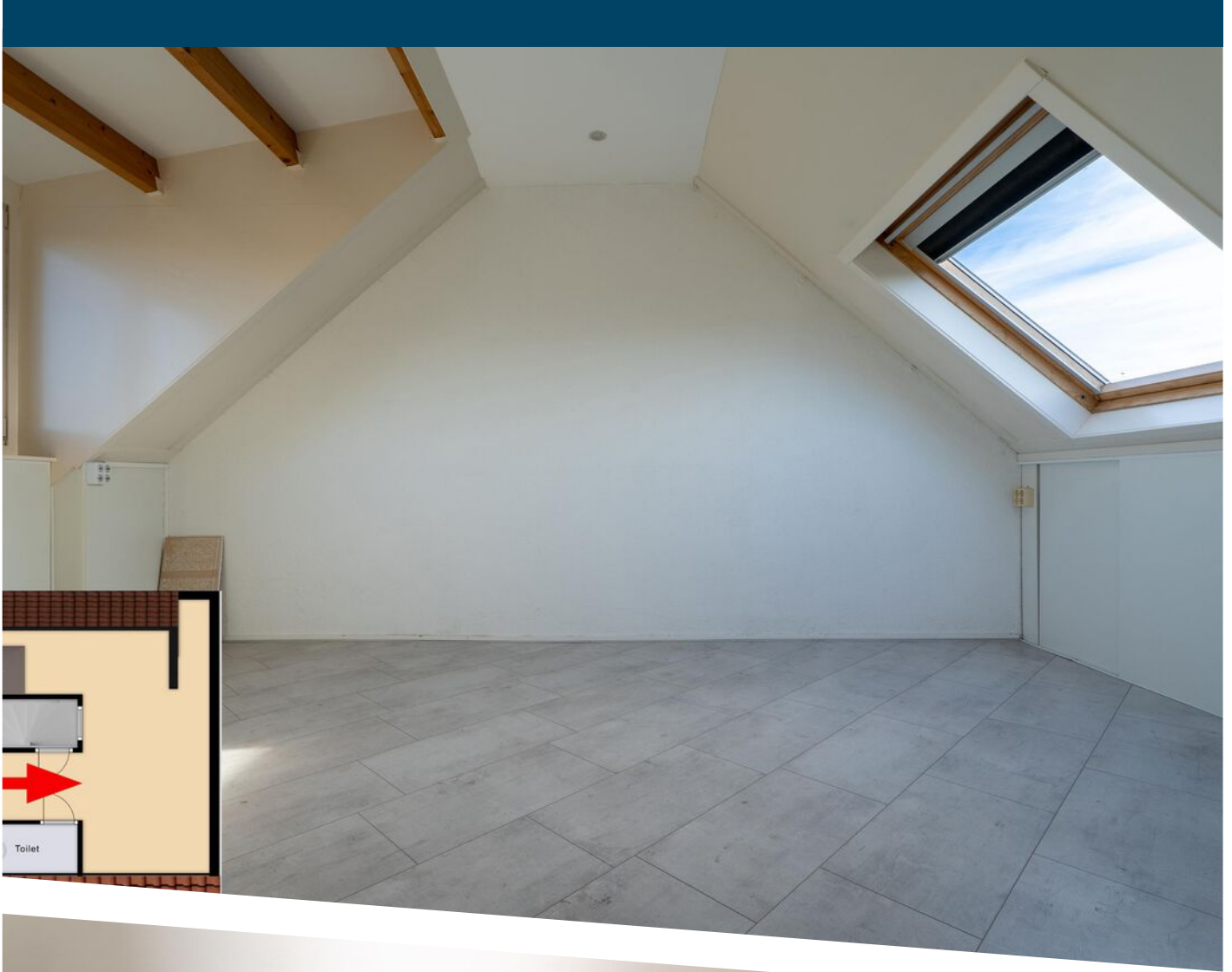










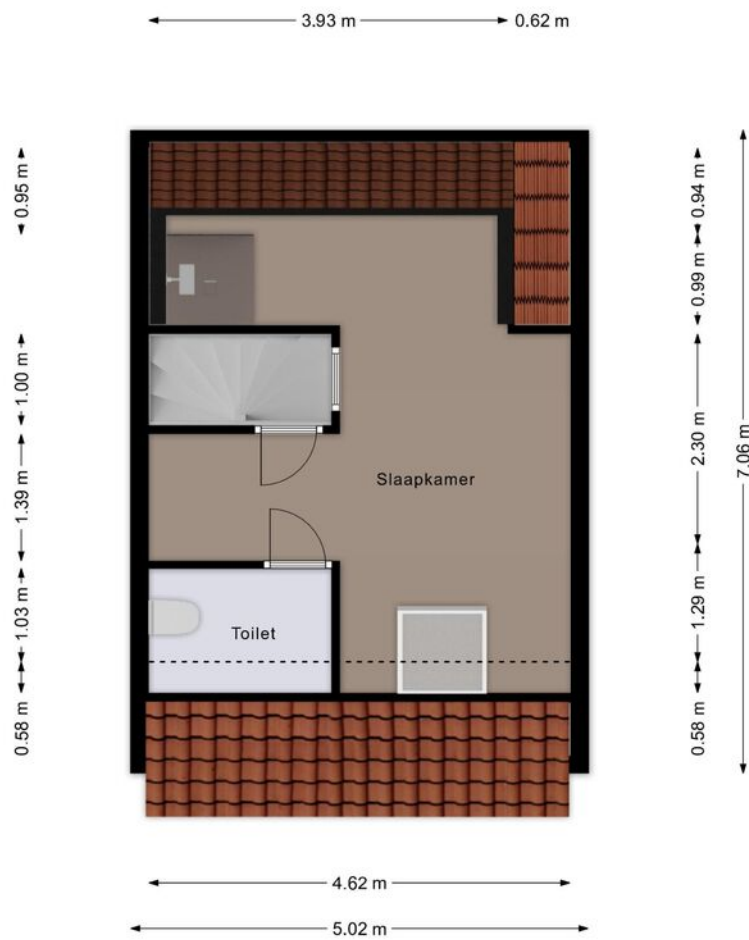








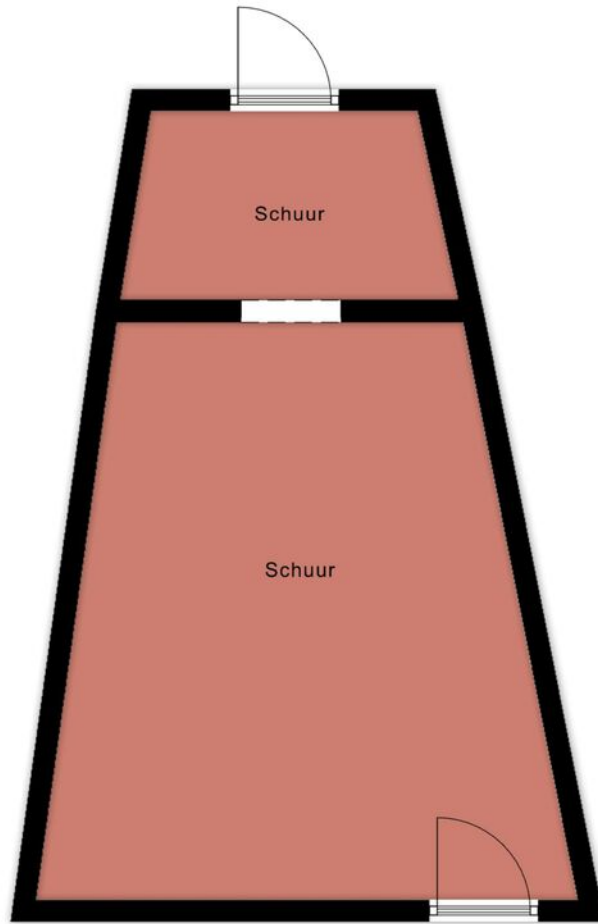
PLATTEGROND



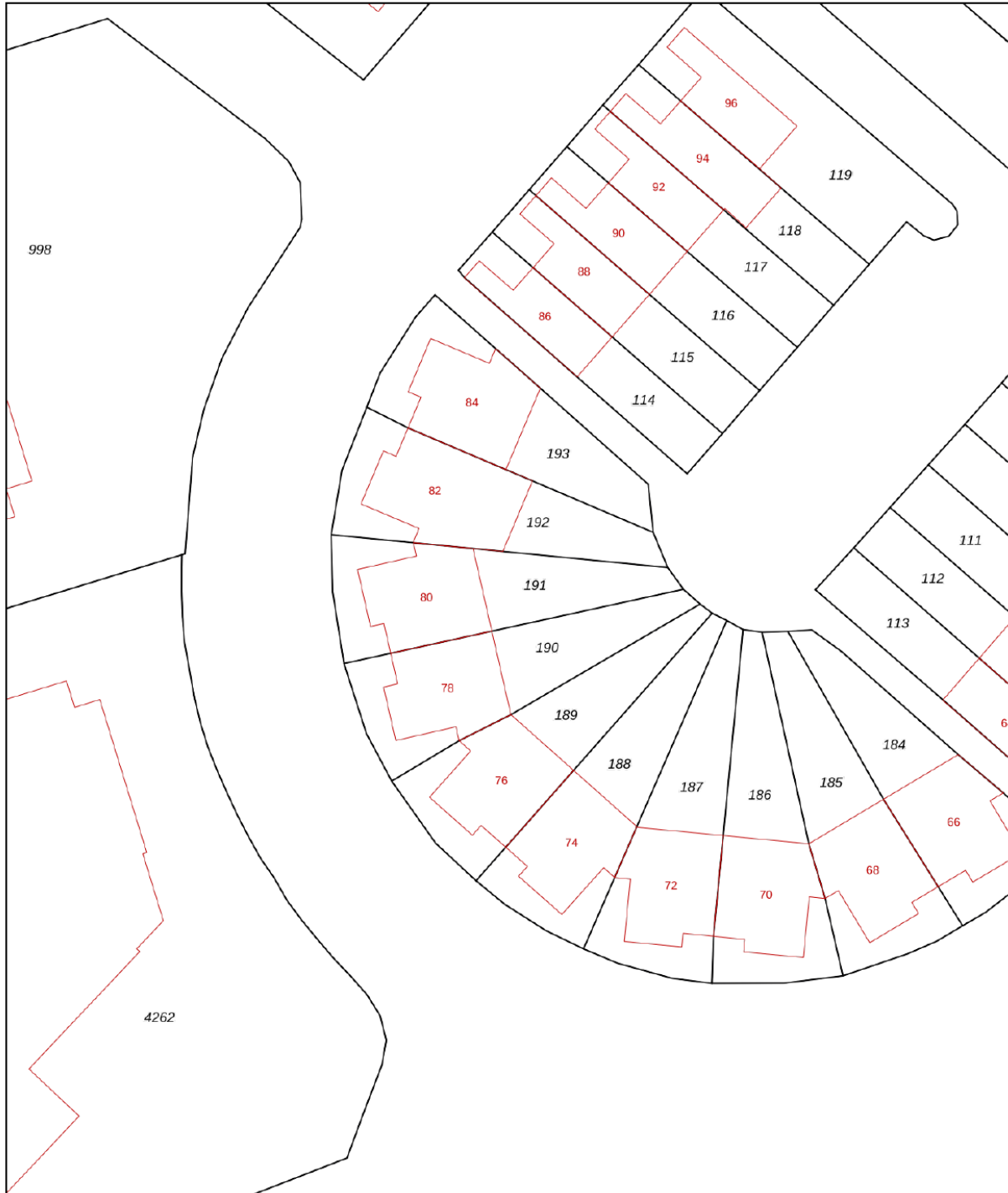
PLATTEGROND



PLATTEGROND



PLATTEGROND



12345	Deze kaart is noordgericht	Schaal 1: 500	
25	Perceelnummer	Kadastrale gemeente Hellevoetsluis	
—	Huisnummer	Sectie G	
—	Vastgestelde kadastrale grens	Perceel 191	
—	Voorlopige kadastrale grens		
—	Administratieve kadastrale grens		
—	Bebouwing		

Voor een eensluitend uittreksel, geleverd op 1 april 2026
De bewaarder van het kadaster en de openbare registers

Aan dit uittreksel kunnen geen betrouwbare maten worden ontleend.
De Dienst voor het kadaster en de openbare registers behoudt zich de intellectuele eigendomsrechten voor, waaronder het auteursrecht en het databankenrecht.

KADASTRALE KAART



DE ZET VAN DE ZEEUW.

EEN VERTROUWDE ZET.

DE ZEEUW MAKELAARDIJ
Struytse Hoeck 1
3224 HA, Hellevoetsluis

0181-335710
info@dezeeuwmakelaardij.nl
www.dezeeuwmakelaardij.nl