



# JACOB VAN RUIJSDAELLAAN 15

## VLISSINGEN

VRAAGPRIJS € 219.000 K.K.

# KENMERKEN



**WOONOPPERVLAKTE**

78 m<sup>2</sup>

**PERCELOPPERVLAKE**

150 m<sup>2</sup>

**INHOUD**

327 m<sup>3</sup>

**BOUWJAAR**

1949

**ENERGIELABEL**

E

# OMSCHRIJVING

Ben je op zoek naar een frisse, sfeervolle en betaalbare woning waar je zó in kunt? Dan is deze leuke tussenwoning in precies wat je zoekt. Gelegen op slechts 5 minuten fietsafstand van zowel het centrum als de boulevard van Vlissingen, woon je hier heerlijk centraal met alle voorzieningen binnen handbereik. Een ideale woning voor starters of kleine gezinnen! De Jacob van Ruijsdaellaan is een aantal jaren terug voorzien van nieuwe bestrating. Hierdoor maakt het straatbeeld een verzorgde indruk. Je kunt gemakkelijk en vergunningsvrij parkeren voor de deur in een van de vele parkeervakken.

## Begane grond:

Bij binnenkomst valt direct de prettige entree op, met voldoende ruimte voor een garderobe. De entree biedt toegang tot de toiletruimte, trapopgang en de woonkamer. De woning is door de grote raampartijen heerlijk licht en heeft een frisse uitstraling. De moderne PVC vloer, die door de gehele woning is doorgelegd, zorgt voor een strak geheel en is bovendien onderhoudsvriendelijk - ideaal voor dagelijks gebruik. De woonkamer is ruim en sfeervol, met voldoende plek voor een comfortabele zithoek en een gezellige eethoek. De moderne afwerking maakt het geheel instapklaar: verhuizen en genieten maar! De keuken staat in open verbinding met de woonkamer en is praktisch ingericht en van alle gemakken voorzien. De ruime achtertuin is te bereiken vanuit zowel de woonkamer als de keuken. De achtertuin is een fijne en ruime plek om te ontspannen en biedt voldoende ruimte om heerlijk in de zon te zitten. Dankzij de vrije achterom is de tuin ook praktisch bereikbaar, bijvoorbeeld voor fietsen. Hier geniet je in alle rust van het buitenleven. Het opbergen van spullen doe je in de schuur die praktisch geplaatst is achterin de tuin.

## Eerste verdieping:

Op de eerste verdieping bevinden zich de slaapkamers. De hoofdslaapkamer is ruim en licht, en ook de overige kamer is prima bemeten - perfect als kinder-, werk- of hobbykamer. Op deze verdieping is tevens de aansluiting voor witgoed aanwezig, wat zorgt voor extra gemak. De eyecatcher is de

moderne badkamer, die ruim en compleet is opgezet. De grote raampartij zorgt voor een lekker licht geheel en de mogelijkheid om goed te ventileren. Het wasmeubel is modern en extra ruim zodat voldoende opbergruimte hebt. Het grote ligbad zorgt ervoor dat je heerlijk kunt relaxen na een lange dag. Het extra toilet en de aparte douche maken het een compleet geheel.

Via een vlizotrap bereik je de ruime bergzolder: ideaal voor het opbergen van seizoensspullen en andere zaken die je uit het zicht wilt houden.





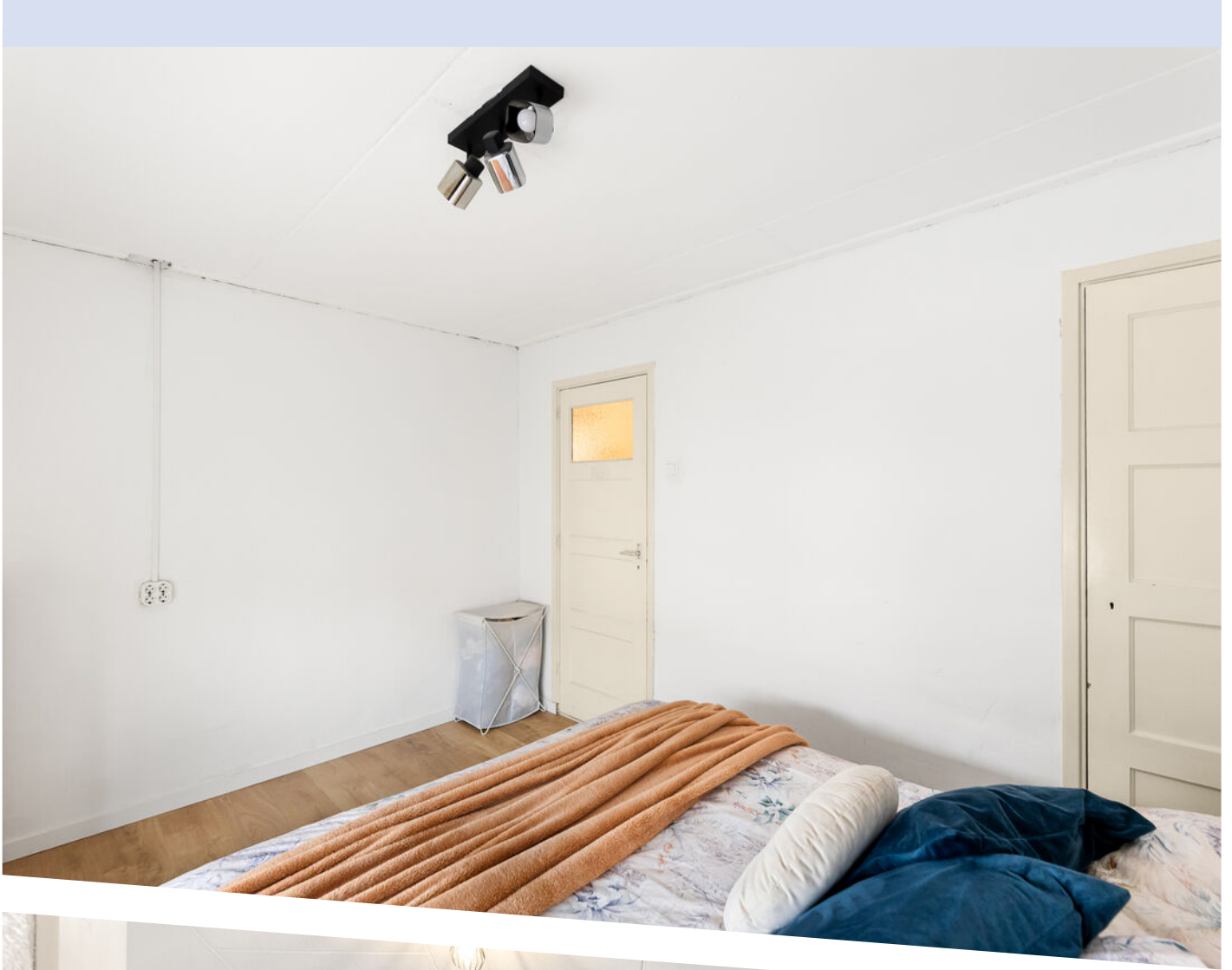


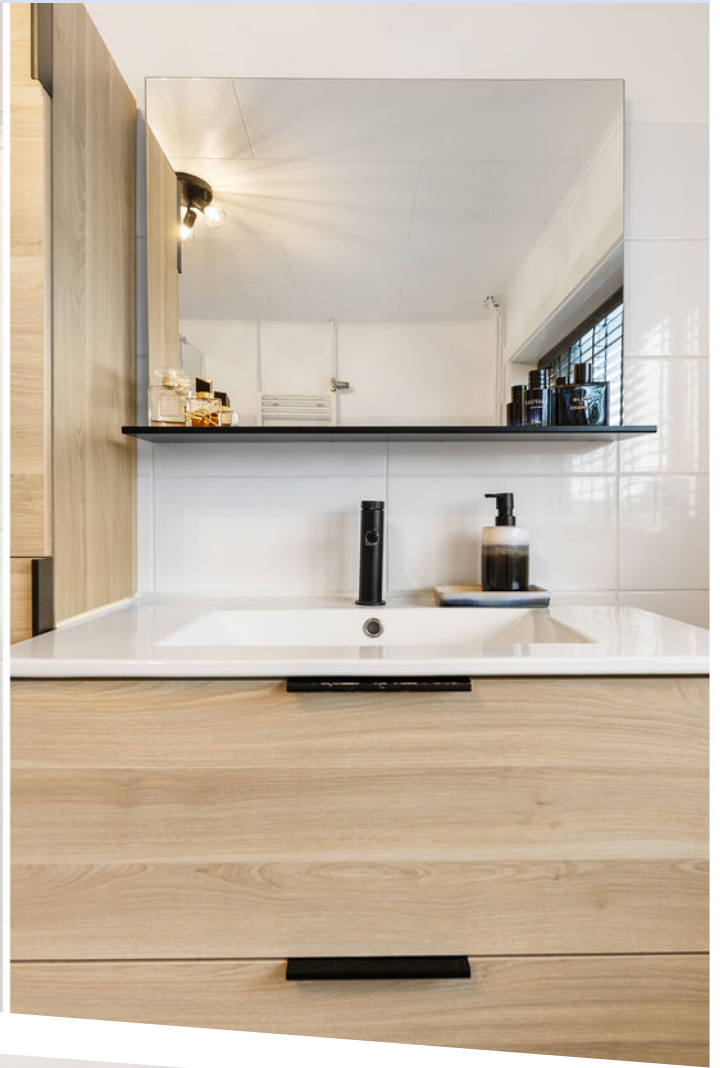






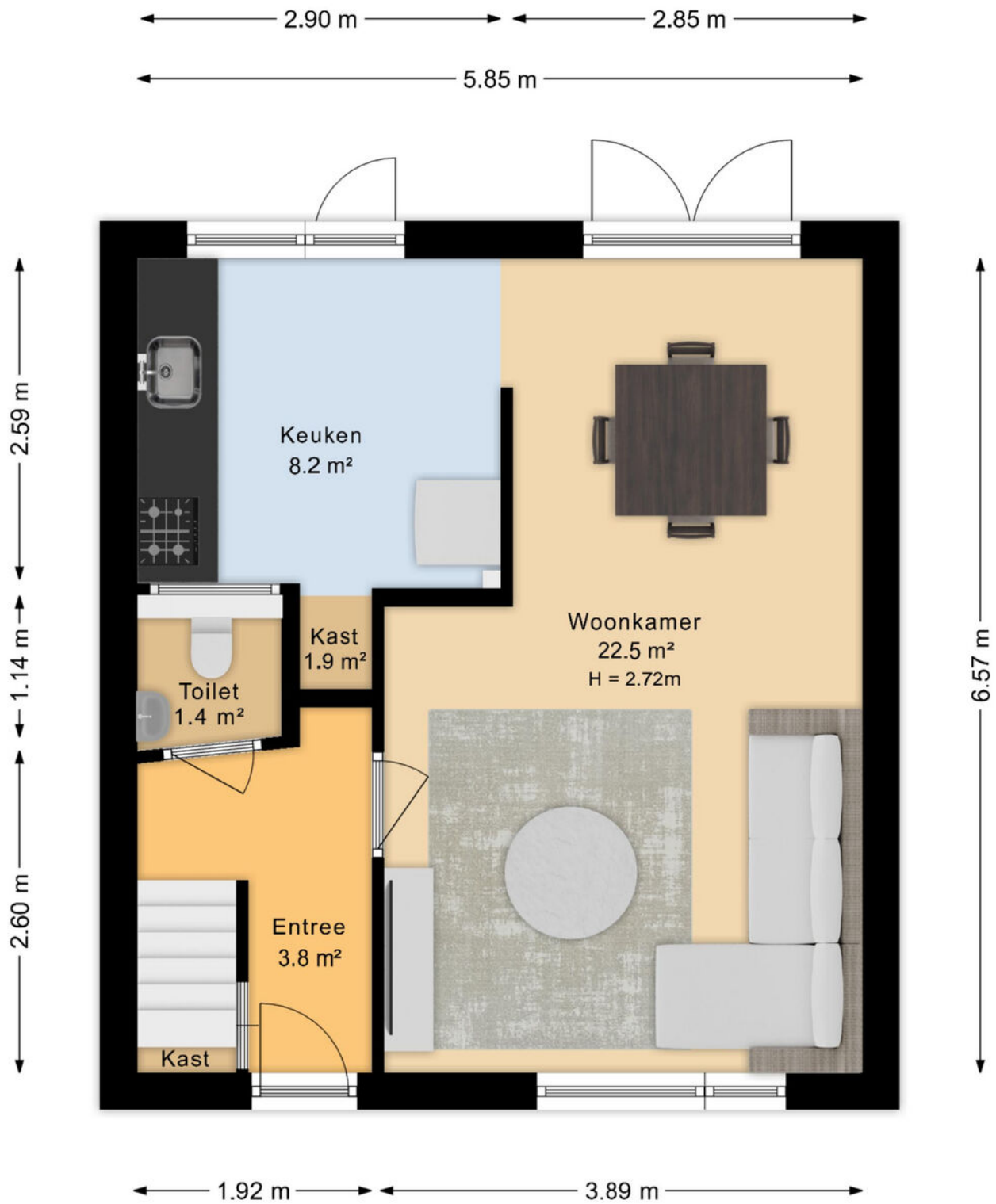










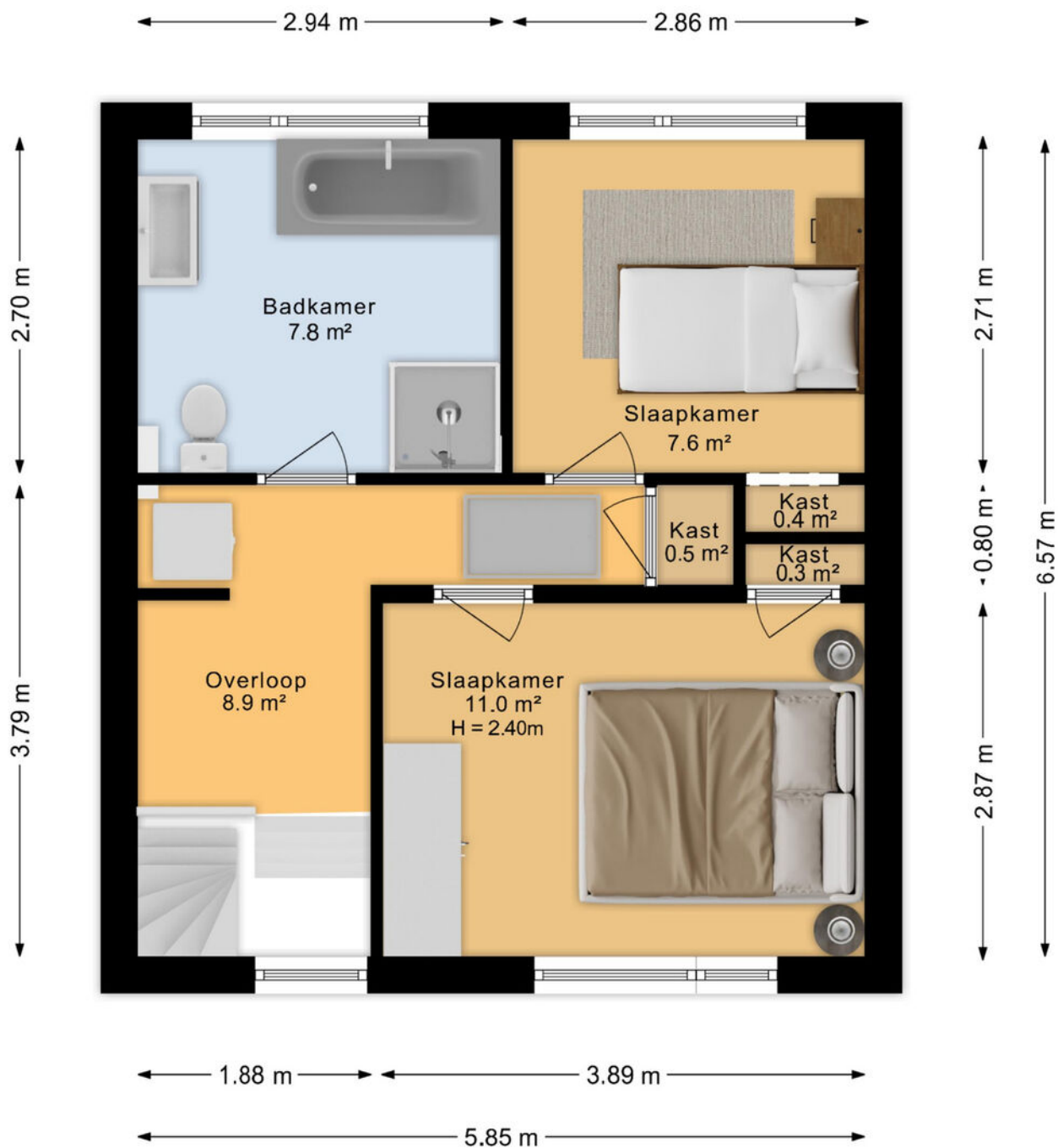


De plattegronden zijn geproduceerd voor promotionele doeleinden en ter indicatie.  
Aan deze plattegrond kunnen geen rechten worden ontleend.

# PLATTEGROND

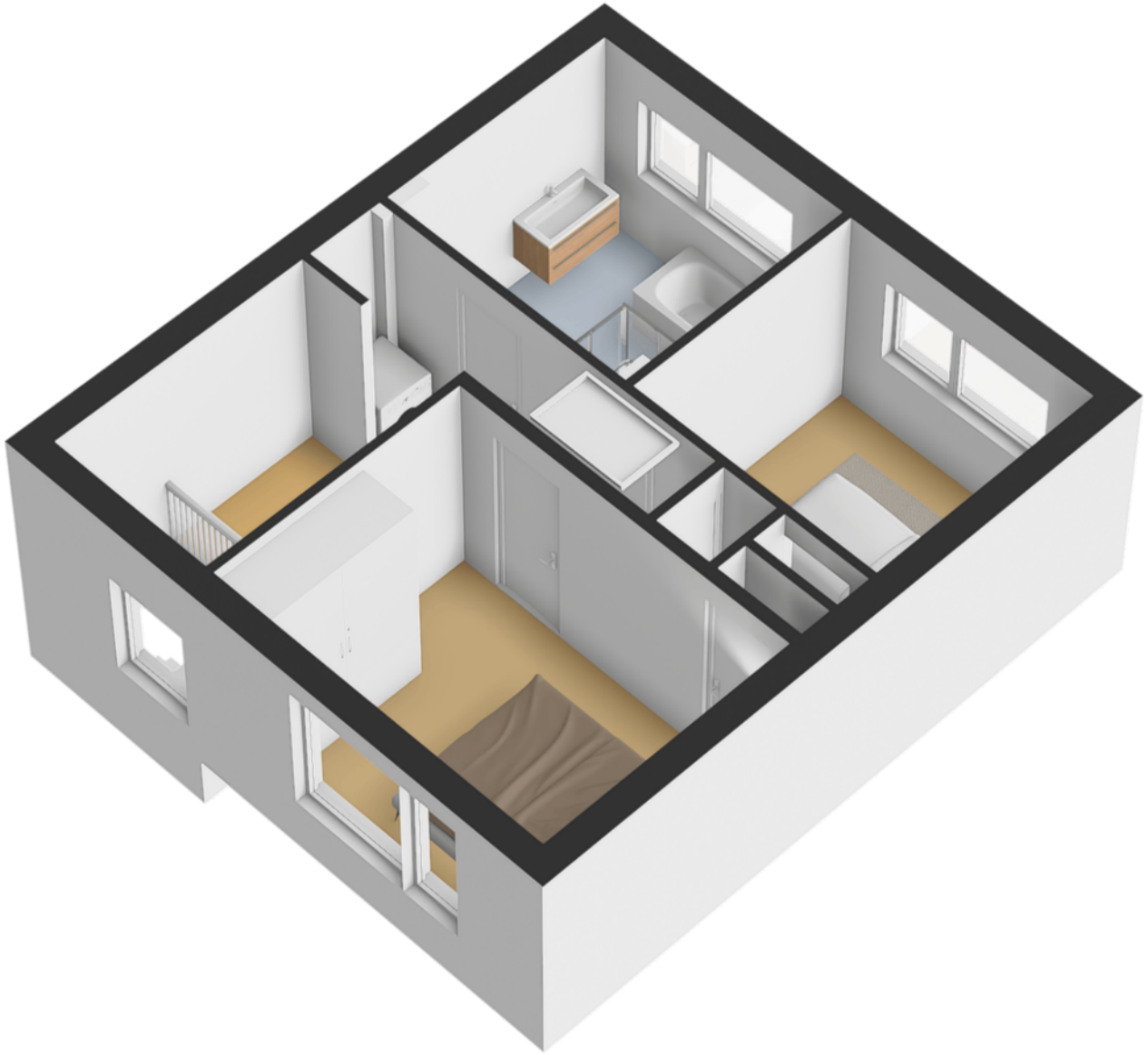


PLATTEGROND

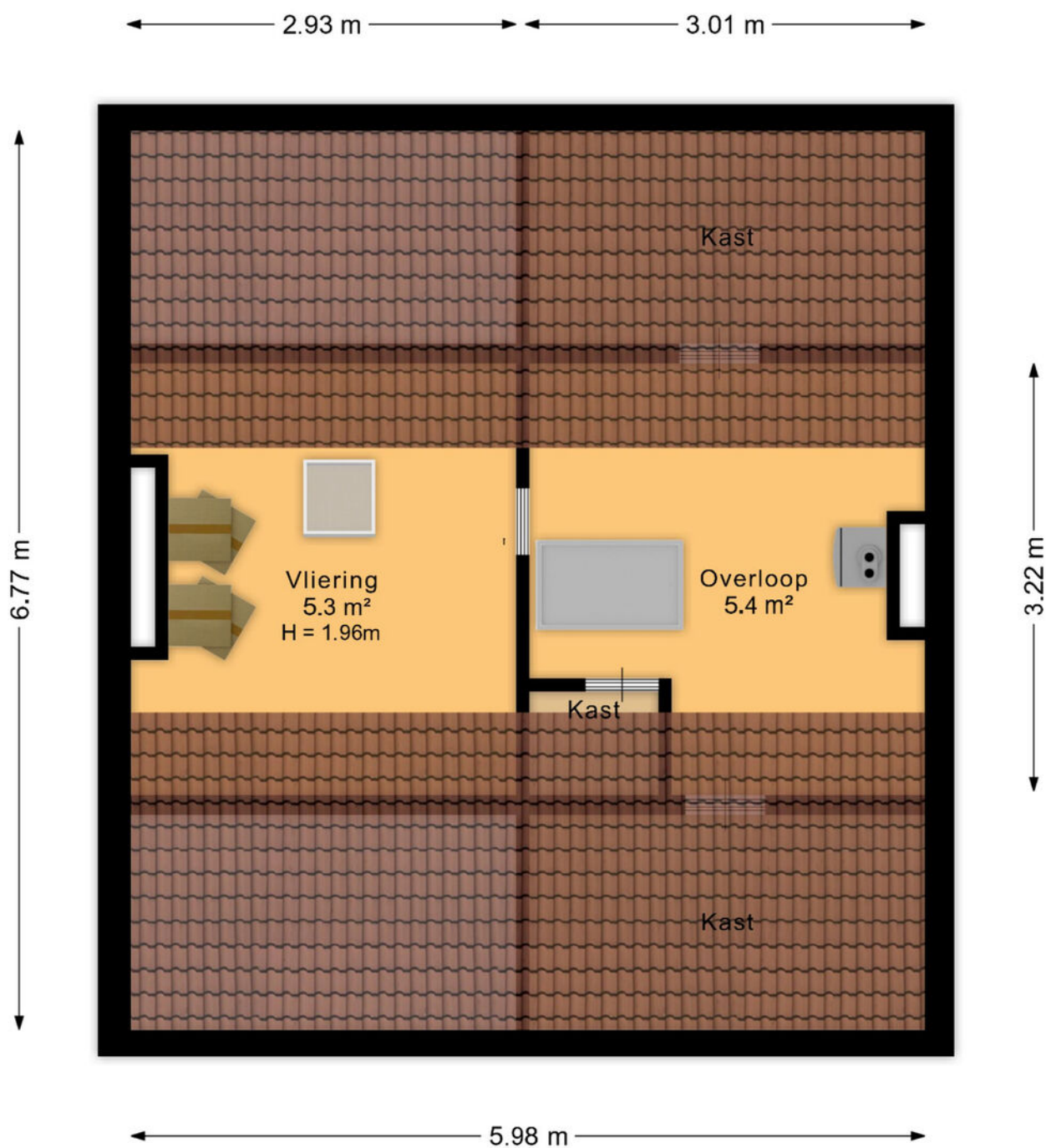


De plattegronden zijn geproduceerd voor promotionele doeleinden en ter indicatie.  
Aan deze plattegrond kunnen geen rechten worden ontleend.

# PLATTEGROND

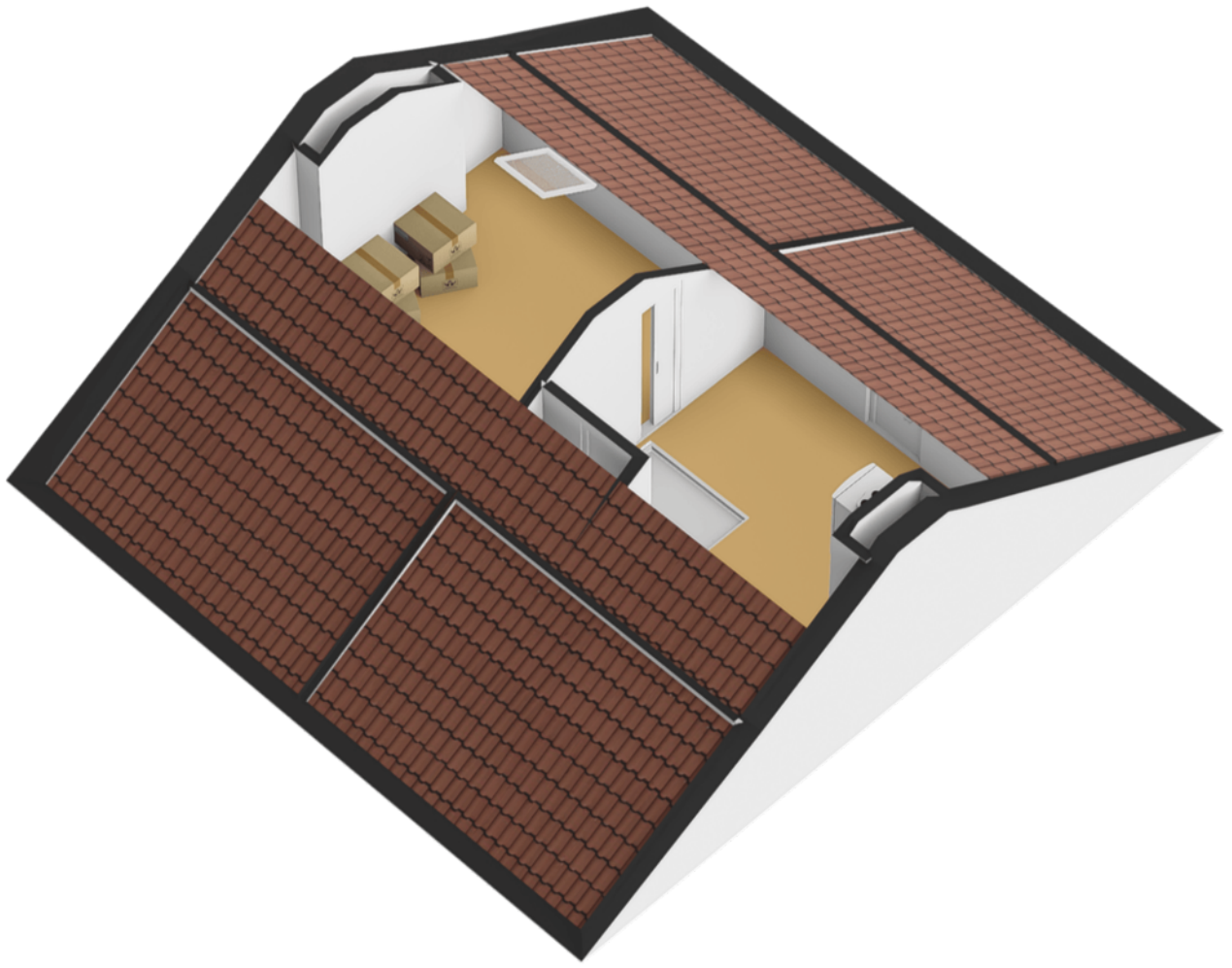


PLATTEGROND

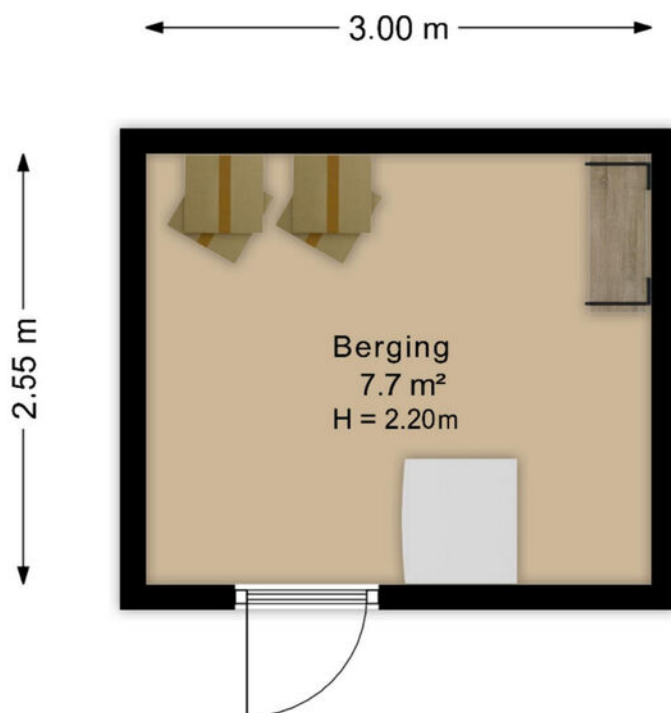


De plattegronden zijn geproduceerd voor promotionele doeleinden en ter indicatie.  
 Aan deze plattegrond kunnen geen rechten worden ontleend.

# PLATTEGROND

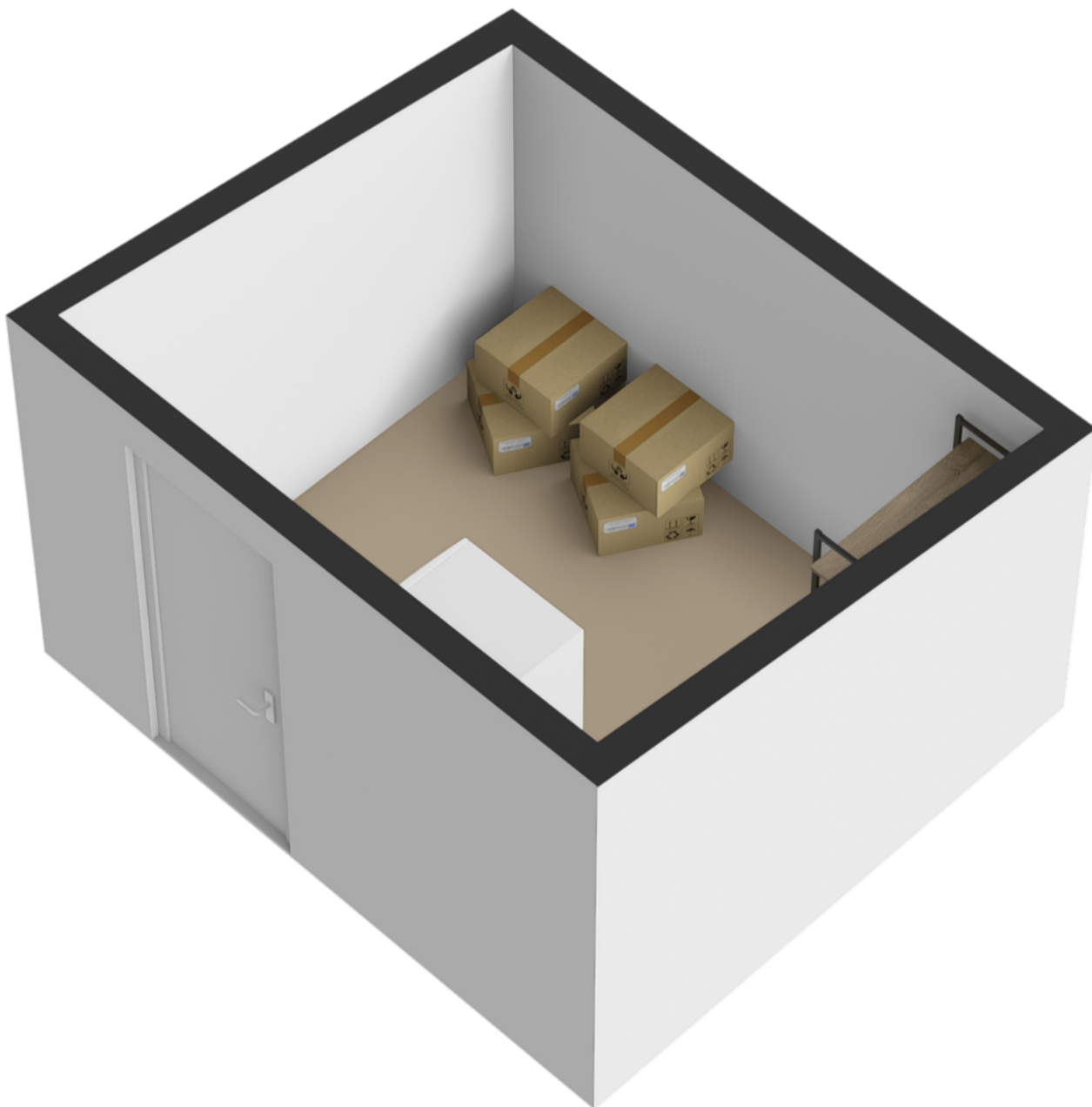


PLATTEGROND



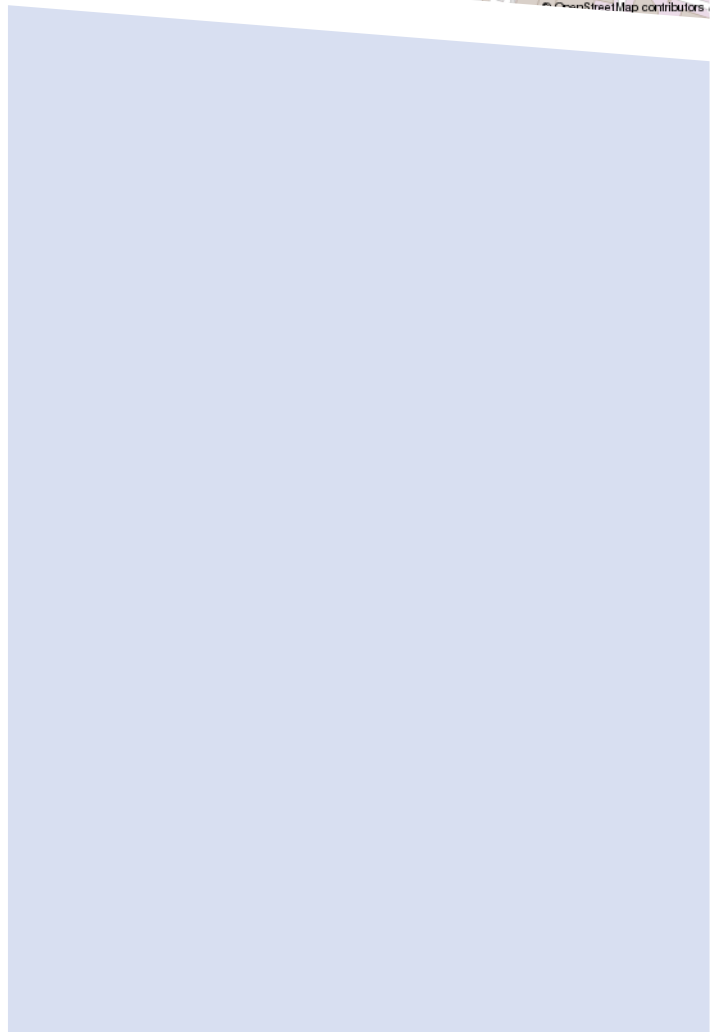
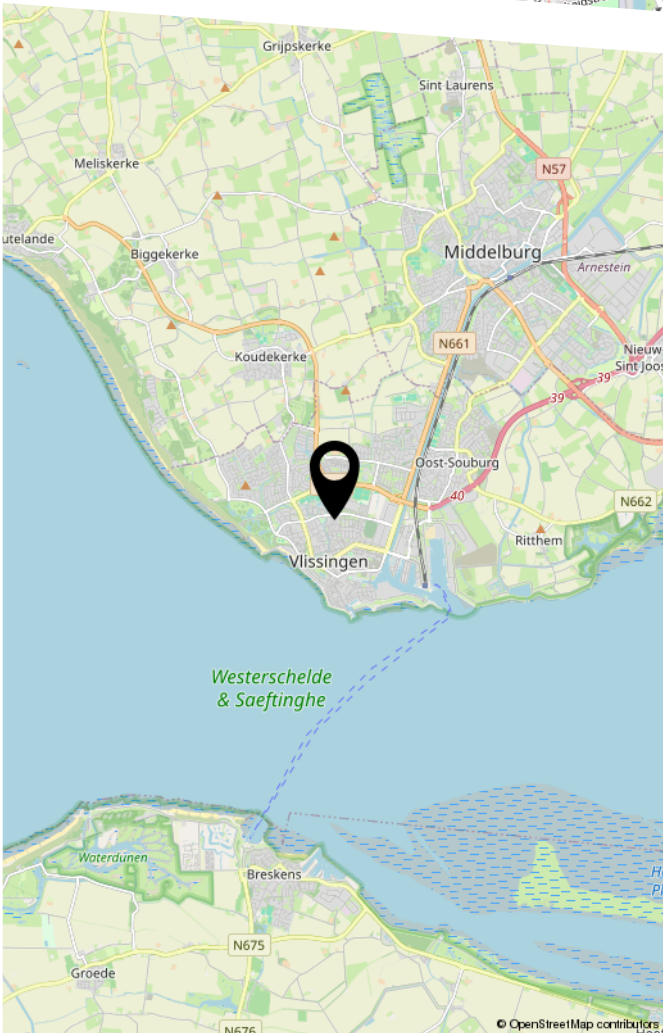
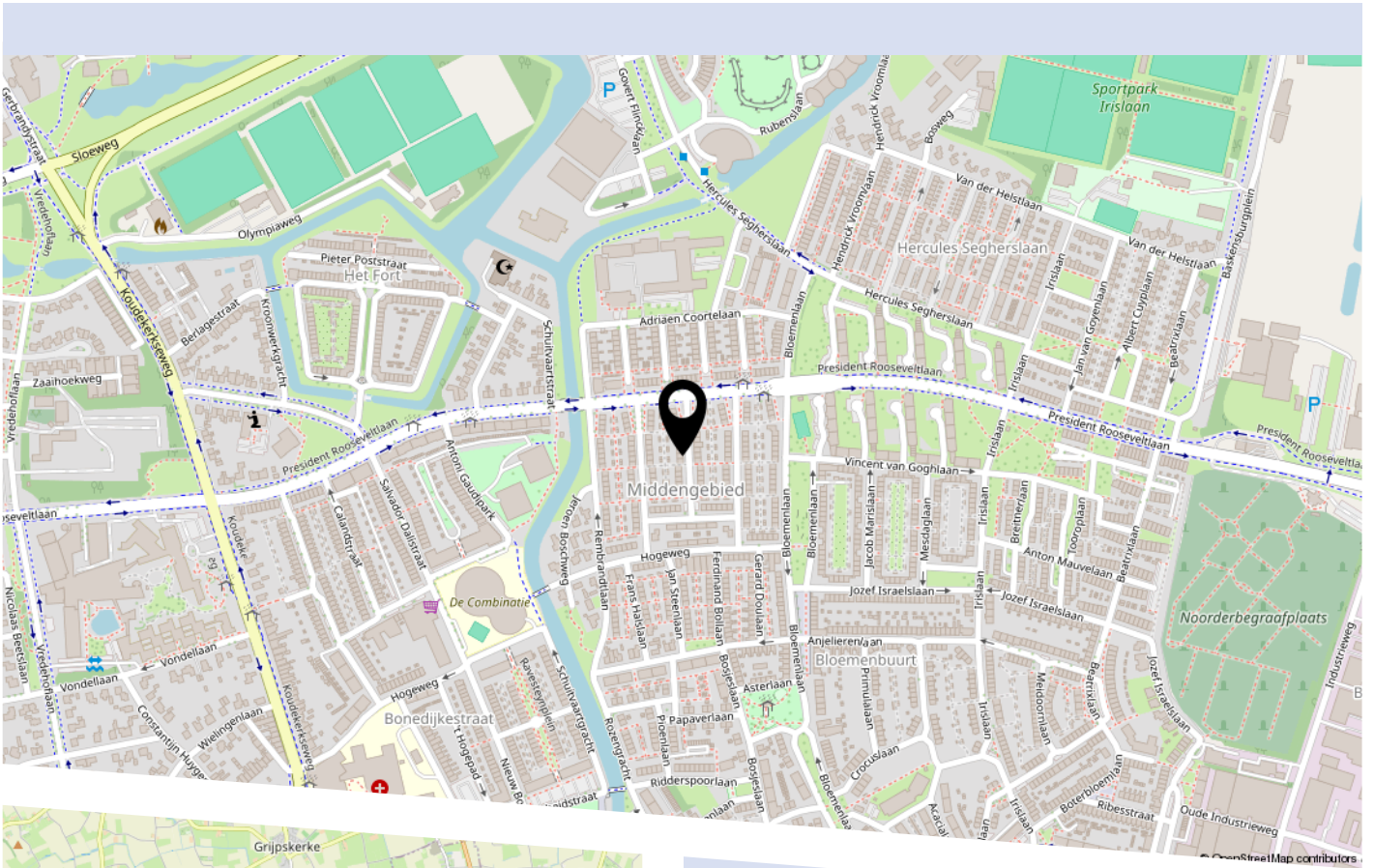
De plattegronden zijn geproduceerd voor promotionele doeleinden en ter indicatie.  
Aan deze plattegrond kunnen geen rechten worden ontleend.

PLATTEGROND



PLATTEGROND

# LOCATIE OP DE KAART



# LIJST VAN ZAKEN

	Blijft achter	Gaat mee	Ter overname
Woning - Interieur			
Radiatorafwerking	X		
Verlichting, te weten			
- losse (hang)lampen	X		
Raamdecoratie/zonwering binnen, te weten			
- gordijnrails	X		
- gordijnen	X		
- rolgordijnen	X		
- lamellen	X		
Vloerdecoratie, te weten			
- parketvloer	X		
- houten vloer(delen)	X		
- laminaat	X		
- plavuizen	X		
Woning - Keuken			
Keukenblok (met bovenkasten)	X		
Keuken (inbouw)apparatuur, te weten			
- kookplaat	X		
- afzuigkap	X		
- koelkast	X		
- koel-vriescombinatie		X	
- vaatwasser	X		
Woning - Sanitair/sauna			
Toilet met de volgende toebehoren			
- toilet	X		
- toiletrolhouder	X		

# LIJST VAN ZAKEN

	Blijft achter	Gaat mee	Ter overname
- toiletborstel(houder)	X		
- fontein	X		
Badkamer met de volgende toebehoren			
- ligbad	X		
- douche (cabine/scherm)	X		
- wastafel	X		
- wastafelmeubel	X		
- toiletkast	X		
- toilet	X		
- toiletrolhouder	X		
- toiletborstel(houder)	X		
Woning - Exterieur/installaties/veiligheid/ energiebesparing			
(Voordeur)bel	X		
(Klok)thermostaat	X		
Zonwering buiten	X		
Veiligheidsschakelaar wasautomaat		X	
Waterslot wasautomaat		X	
Warmwatervoorziening, te weten			
- CV-installatie	X		
- boiler	X		
Tuin - Inrichting			
Tuinaanleg/bestrating	X		
Beplanting	X		
Tuin - Bebouwing			
Tuinhuis/buitenberging	X		

# LIJST VAN ZAKEN

	Blijft achter	Gaat mee	Ter overname
Kasten/werkbank in tuinhuis/berging	X		



# HEEFT U INTERESSE IN DEZE WONING?

**NEEM DAN CONTACT MET ONS OP!**

KRIJGER & DIELEMAN  
MAKELAARS EN TAXATEURS  
Aagje Dekenstraat 1  
4381 RM, Vlissingen

0118-764036  
[info@krijgerdieleman.nl](mailto:info@krijgerdieleman.nl)  
[www.krijgerdieleman.nl](http://www.krijgerdieleman.nl)