

WILBRINK V. D. VLUGT

M A K E L A A R S



Noordwijk  
Het Laantje 39



[www.hetlaantje39.nl](http://www.hetlaantje39.nl)

# WILBRINK • V. D. VLUGT

M A K E L A A R S

Beste geïnteresseerde,

Namens de verkoper(s) bedanken wij u voor de getoonde interesse in deze woning. Met deze brochure willen we u zo compleet mogelijk informeren over de woning.

Wellicht is dit de woning die u zoekt en breekt een spannende periode aan. Niet alleen voor u, maar ook voor de verkopers. Hoe dan ook zijn zij zeer benieuwd naar uw reactie. Wij vragen u dan ook uw mening (positief of negatief) te laten weten zodat wij de verkopers daarover kunnen inlichten.

Indien u na het lezen van deze brochure nog vragen heeft of een bod wilt doen, neem dan contact op met ondergetekende.

Met vriendelijke groet,  
Wilbrink & v.d. Vlucht Makelaars



Frits Wilbrink RM  
NVM Register Makelaar



 [info@wilbrinkvandervlugt.nl](mailto:info@wilbrinkvandervlugt.nl)  
 (0252) 41 90 49

 [www.hetlaantje39.nl](http://www.hetlaantje39.nl)

**NOORDWIJK**  
**HET LAANTJE 39**

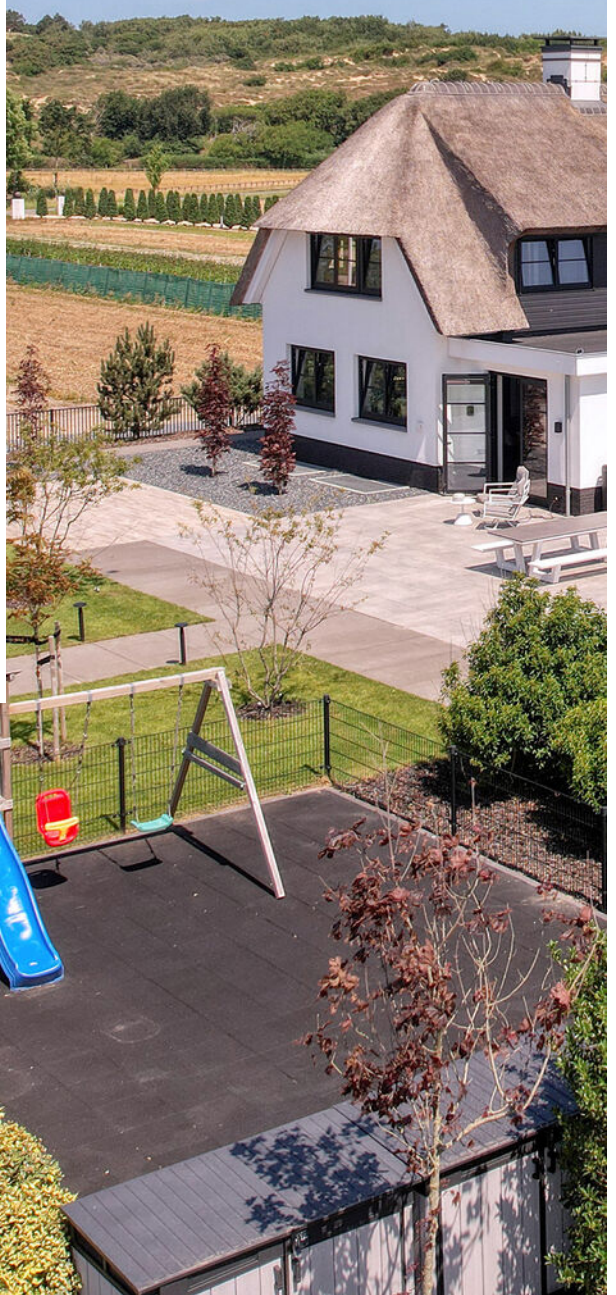
---

<b>Type</b>	: Moderne, vrijstaande villa met zwembad en poolhouse
<b>Bouwjaar</b>	: 2023
<b>Kadastraal</b>	: Gemeente Noordwijk, sectie G, nummer 4312, 4318 en 4320
<b>Perceeloppervlakte</b>	: 2.280m <sup>2</sup>
<b>Woonoppervlakte</b>	: 336m <sup>2</sup>
<b>Gebouwgebonden Buitenruimte</b>	: 21m <sup>2</sup>
<b>Overige inpandige ruimte</b>	: 19m <sup>2</sup>
<b>Externe bergruimte</b>	: 23m <sup>2</sup>
<b>Inhoud woning</b>	: 1.171m <sup>3</sup>
<b>Tuin</b>	: Rondom, met diverse terrassen, veranda, zwembad en poolhouse
<b>Verwarming</b>	: aardwarmtepomp, vloerverwarming hele woning luchtwarmtepomp t.b.v. het zwembad
<b>Warm water</b>	: Boiler
<b>Zonnepanelen</b>	: 48 stuks
<b>Isolatie</b>	: volledig geïsoleerd, triple glas
<b>Energie label</b>	: A++++, geldig tot 15-02-2034
<b>Onroerend zaak bel.</b>	: € 1.419,13 per jaar
<b>Voorschot Energiekosten</b>	: € 267,- elektra per maand
<b>Oplevering</b>	: in overleg
<b>Vraagprijs</b>	: € 3.395.000,- kosten koper

### High-end villa met zwembad

Uitzonderlijk fraaie high-end villa met verwarmd zwembad gelegen in het rustige buitengebied van Noordwijk. De woning heeft een praktische en doordachte indeling, is met grote zorg en oog voor detail gebouwd en afgewerkt, waarbij uitsluitend hoogwaardige materialen zijn toegepast. Het resultaat is een stijlvolle en zeer comfortabele villa met een prachtige, tijdloze uitstraling.

- 4 slaapkamers
- 3 badkamers
- verwarmd zwembad met poolhouse
- extra kamer in de kelder ingericht als bar
- energielabel A++++

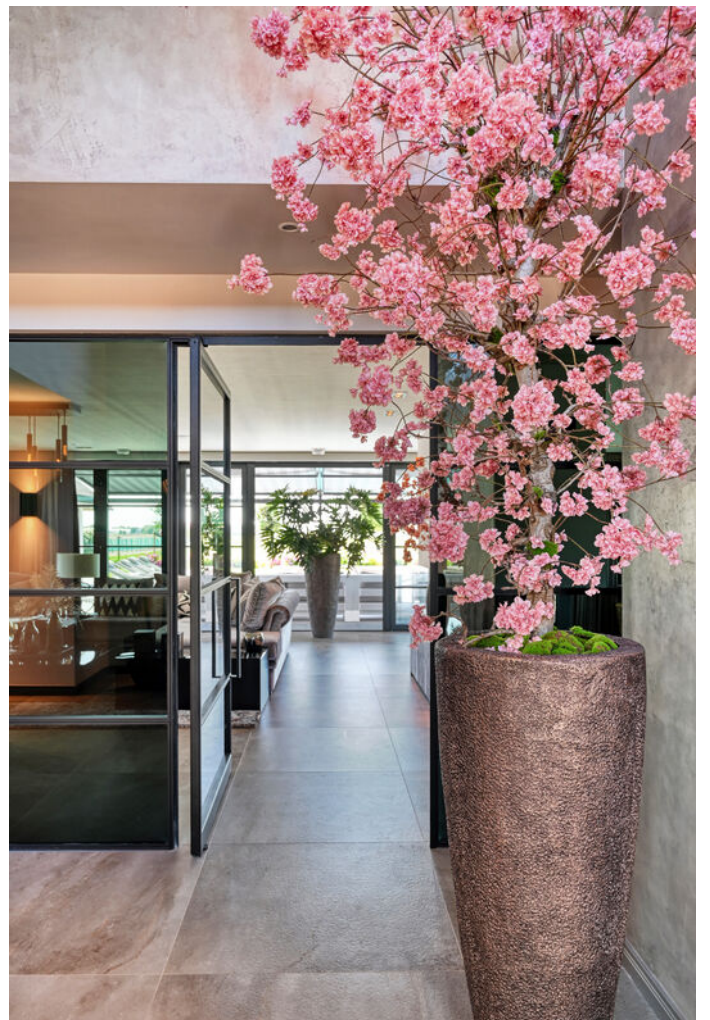






Uitzonderlijk fraaie villa gelegen in het buitengebied van Noordwijk.

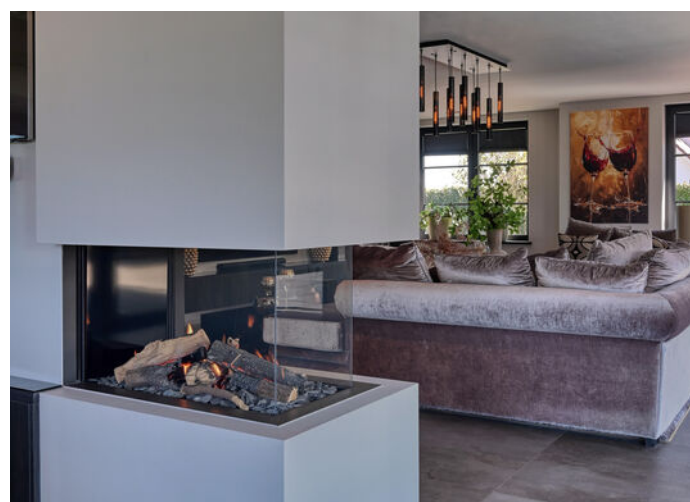
Bij binnenkomst een grote hal met vide en fraaie trapopgang, hier wordt direct duidelijk dat deze villa is ontworpen met gevoel voor ruimte en elegantie. Via stalen deuren met rookglas kom je in de living.





De riante living, met roomdivider voorzien van twee gashaarden, heeft een warme en uitnodigende sfeer en directe toegang tot de tuin.

Grote raampartijen zorgen voor een overvloed aan lichtinval en de roomdivider zorgt voor een speelse verbinding met de keuken.





Het royale terras is voorzien van 9 meter zonwering en screens aan de zijkanten.





De aangrenzende woonkeuken is zeer royaal opgezet met een groot kookeiland met lange eetbar en vormt een fijne plek voor gezellig samenzijn. Ingericht met professionele apparatuur als; twee koel-/vrieskasten, twee ovens, twee combi magnetron/ovens, een ruime inductiekookplaat met geïntegreerd Bora afzuigsysteem, twee vaatwasmachines en een Quooker voor kokend, gezuiverd en bruisend water is deze keuken werkelijk van alle gemakken voorzien.

Grote raampartijen zorgen voor een overvloed aan lichtinval.

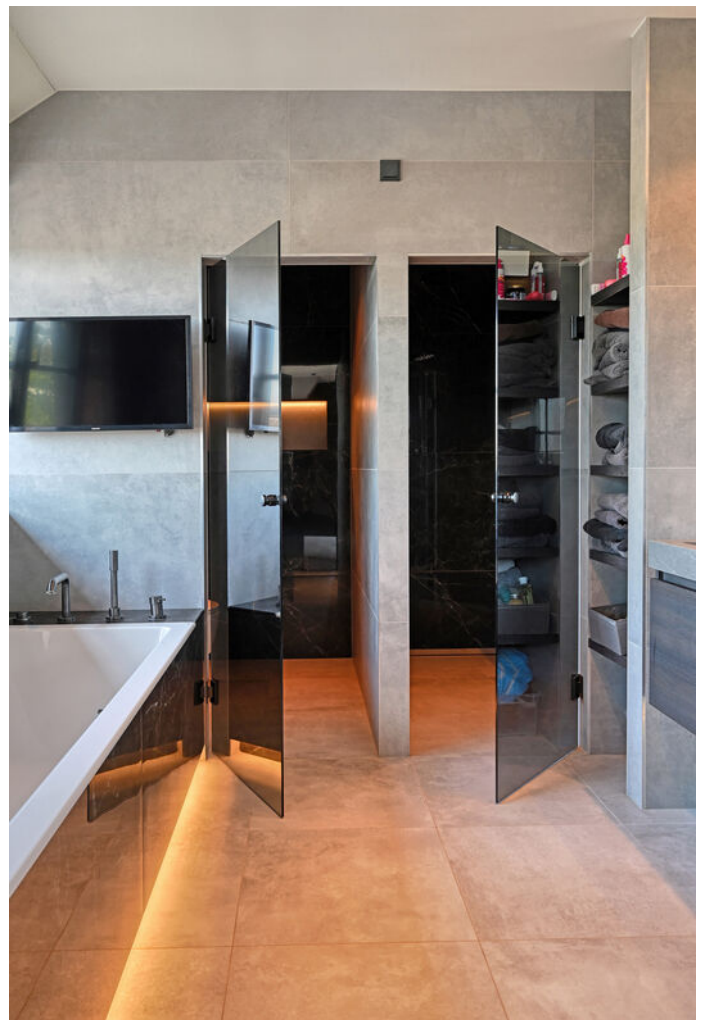


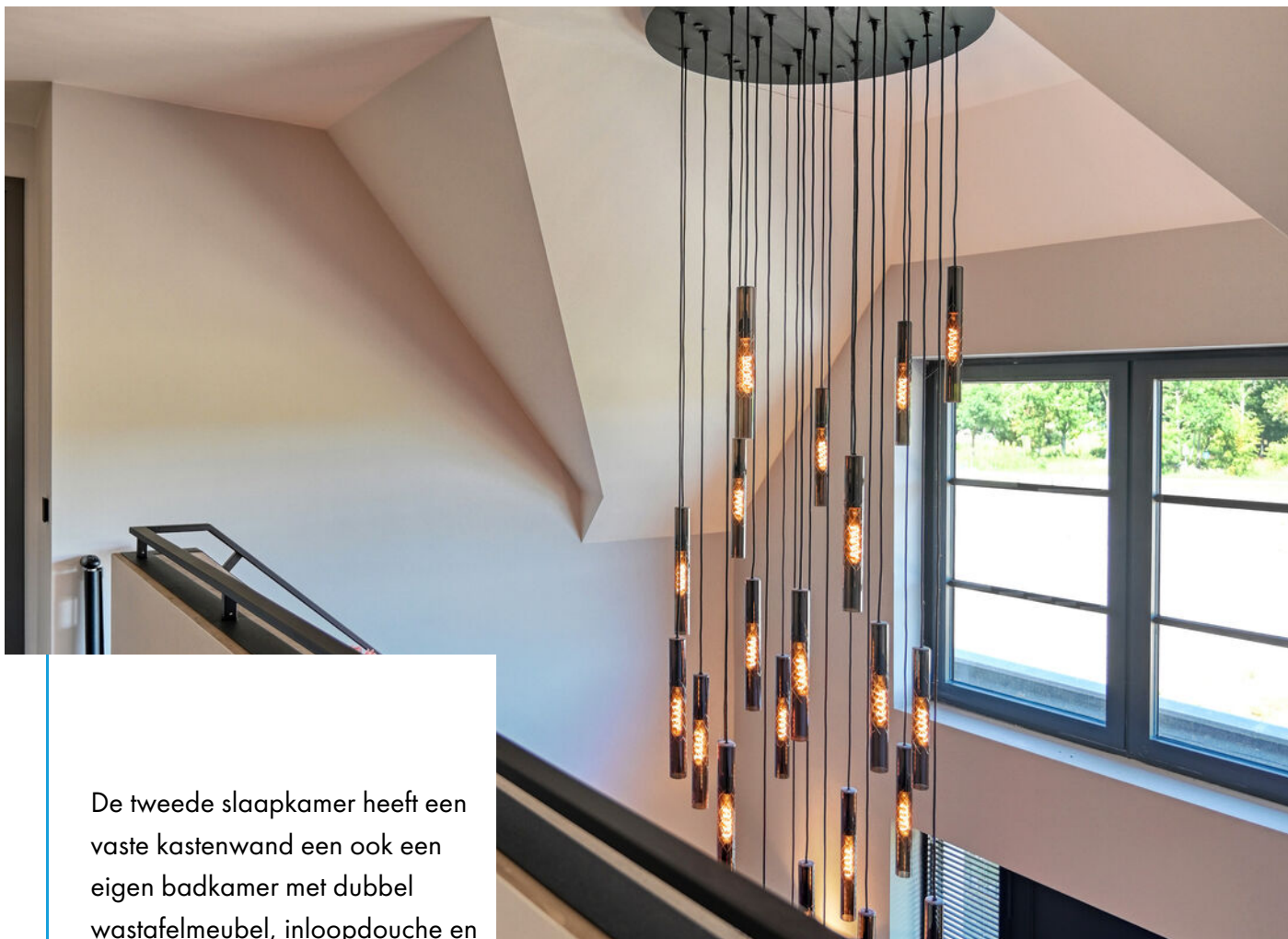


### 1e Verdieping

Op de verdieping bevinden zich twee ruime slaapkamers en twee luxe badkamers met dezelfde warme sfeer maar met wisselend uitzicht over bollenvelden en duinen. De hoofdslaapkamer heeft een eigen fraaie kledkamer met aansluitend een en-suite badkamer welke is voorzien van een ligbad, luxe dubbel wastafelmeubel, doucheruimte en toiletruimte.







De tweede slaapkamer heeft een vaste kastenwand en ook een eigen badkamer met dubbel wastafelmeubel, inloopdouche en toilet. Via deze kamer is er toegang middels een Vlizotrap tot een zeer grote bergzolder.







### Souterrain

De woning is volledig onderkelderd maar koekoeks zorgen op deze verdieping voor lichtinval en extra ventilatiemogelijkheden. Deze verdieping heeft een praktisch indelingen en biedt verrassend veel ruimte. Zo bevinden zich hier een ruime hal met toiletruimte, twee ruime slaapkamers en een luxe badkamer met inloopdouche en wastafelmeubel, ook hier is dezelfde warme sfeer doorgevoerd. Verder is hier nog een grote technische ruimte en, tot slot, een stijlvolle bar/man-cave met pantry en kastenwand.



### Bijgebouw

In de tuin staat een fraai bijgebouw in dezelfde stijl als de villa. Hier bevinden zich een royale poolbar met pantry, een eigen toiletgroep en een handige berging met elektrische deur waar voldoende ruimte is voor het stallen van de fietsen en het tuinmateriaal.

Het poolhouse is voorzien van een fraaie veranda met heaters en screens. Over dit hele gebouw is een bergzolder, bereikbaar via een vlizotrap.

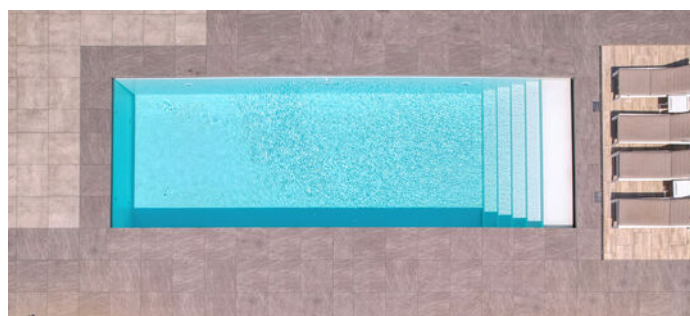




## Tuin

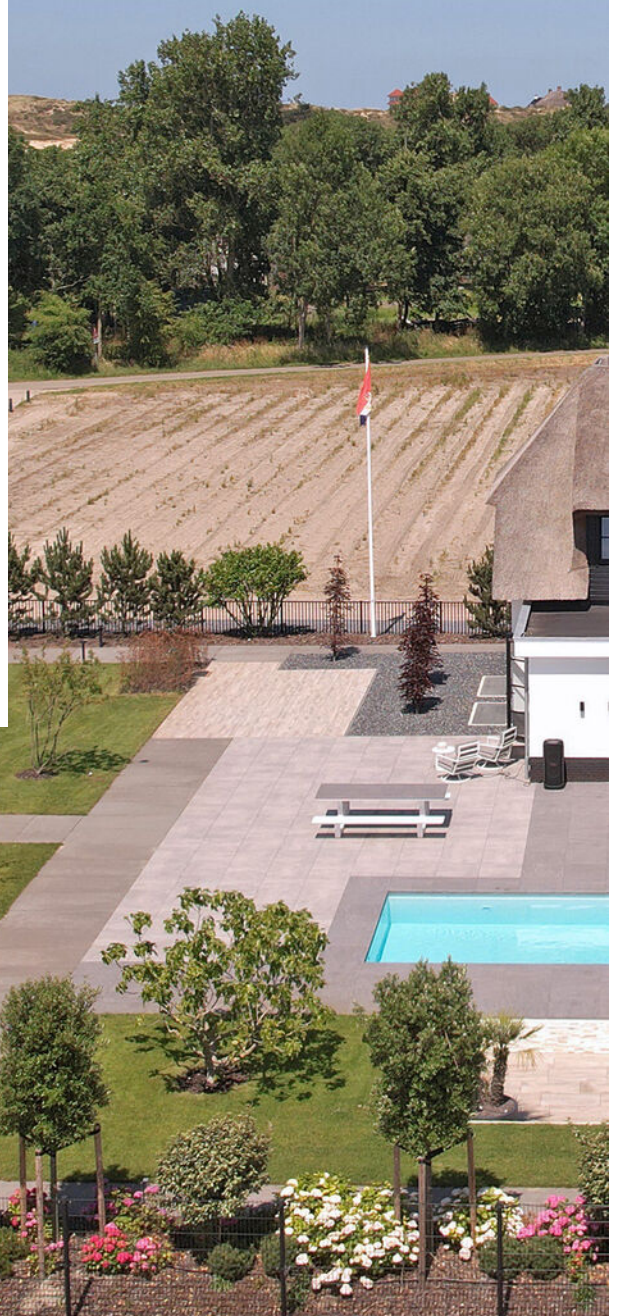
De grote tuin rondom de woning is recent aangelegd met veel groen en hagen voor privacy. Grote oprit afgesloten met een elektrisch op afstand bedienbare poort, daarnaast extra grote parkeerplaats tevens afgesloten met elektrisch bedienbare poort. In het grote terras achter de woning ligt een stijlvol verwarmd zwembad (4x12) en een heerlijk verdiept terras om lekker uit de wind van de zon te genieten. Het terras is voorzien van 9 meter zonwering en screens aan zijkanten. De grote jacuzzi is aangesloten op een aparte groep met krachtstroom.

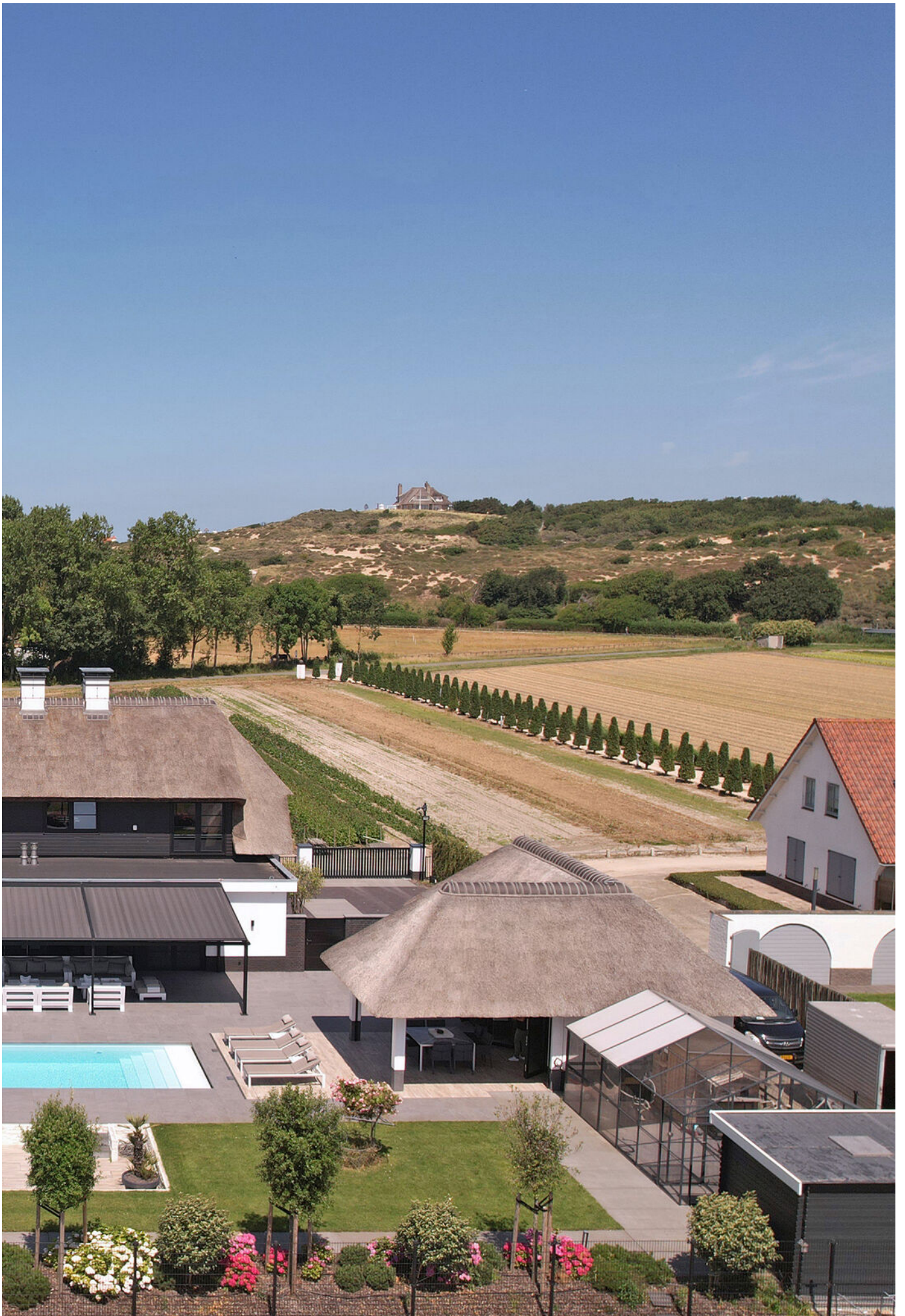
De houten berging biedt extra ruimte voor de tuingereedschappen en het -meubilair.



### Duurzaamheid en comfort

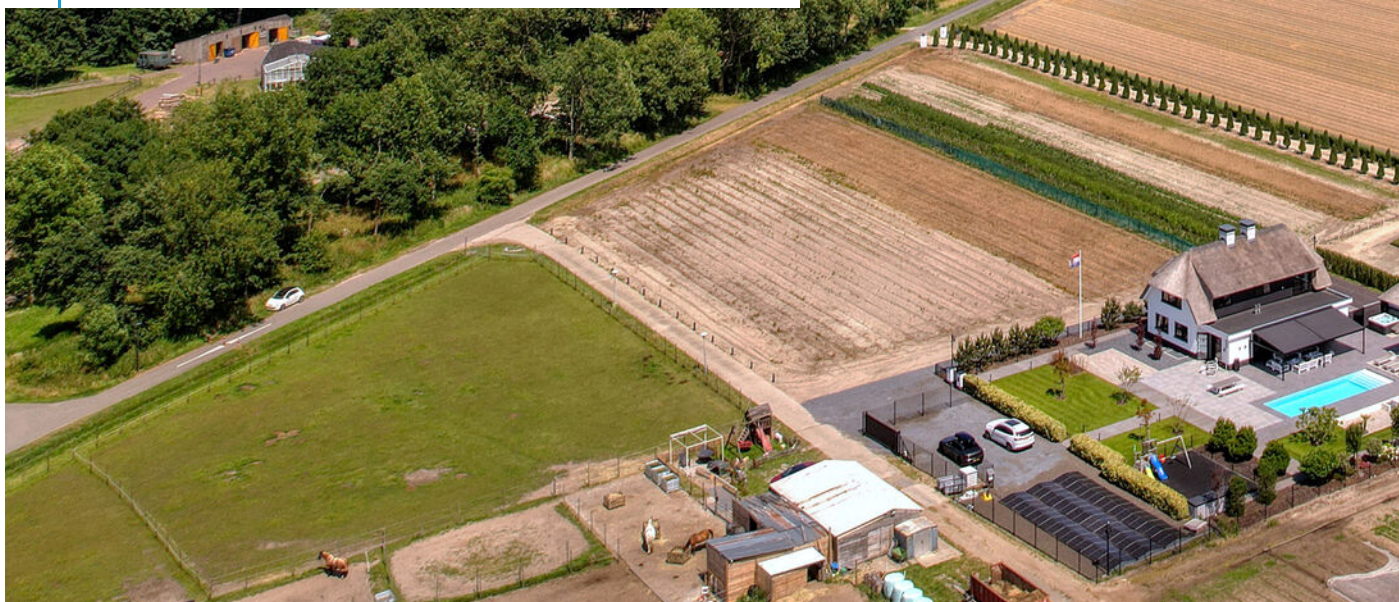
- Triple glas
- Volledig geïsoleerd
- Vloerverwarming in de gehele woning
- Aardwarmtepomp voor de woning
- Luchtwarmtepomp voor het zwembad
- Wateronthardingsysteem
- WTW-installatie
- Moderne domotica
- Sonosysteem hele woning
- Uitgebreid alarmsysteem
- Voorbereidingen laadpaal
- 48 Zonnepanelen
- Automatische tuinbesproeiing met eigen bron
- Eigen bron voor tuinbesproeiing
- Onderhoudsvrije kozijnen (aluminium)





Gelegen in het rustige buitengebied van Noordwijk geniet je hier van het vrije uitzicht over de bollenvelden en het duingebied, rust en ruimte. De boulevard, het strand en de zee zijn bereikbaar op 10 minuten loopafstand door oversteken van het duingebied. Scholen liggen op loopafstand, sportaccommodaties, sfeervolle restaurant en gezellige winkels op fietsafstand. Via de N206, A44 en A4 zijn steden als Amsterdam/Schiphol, Haarlem, Leiden en Den Haag uitstekend te bereiken.

Geniet van het beste van twee werelden: de rust van het buitengebied, met alle dagelijkse voorzieningen binnen handbereik.



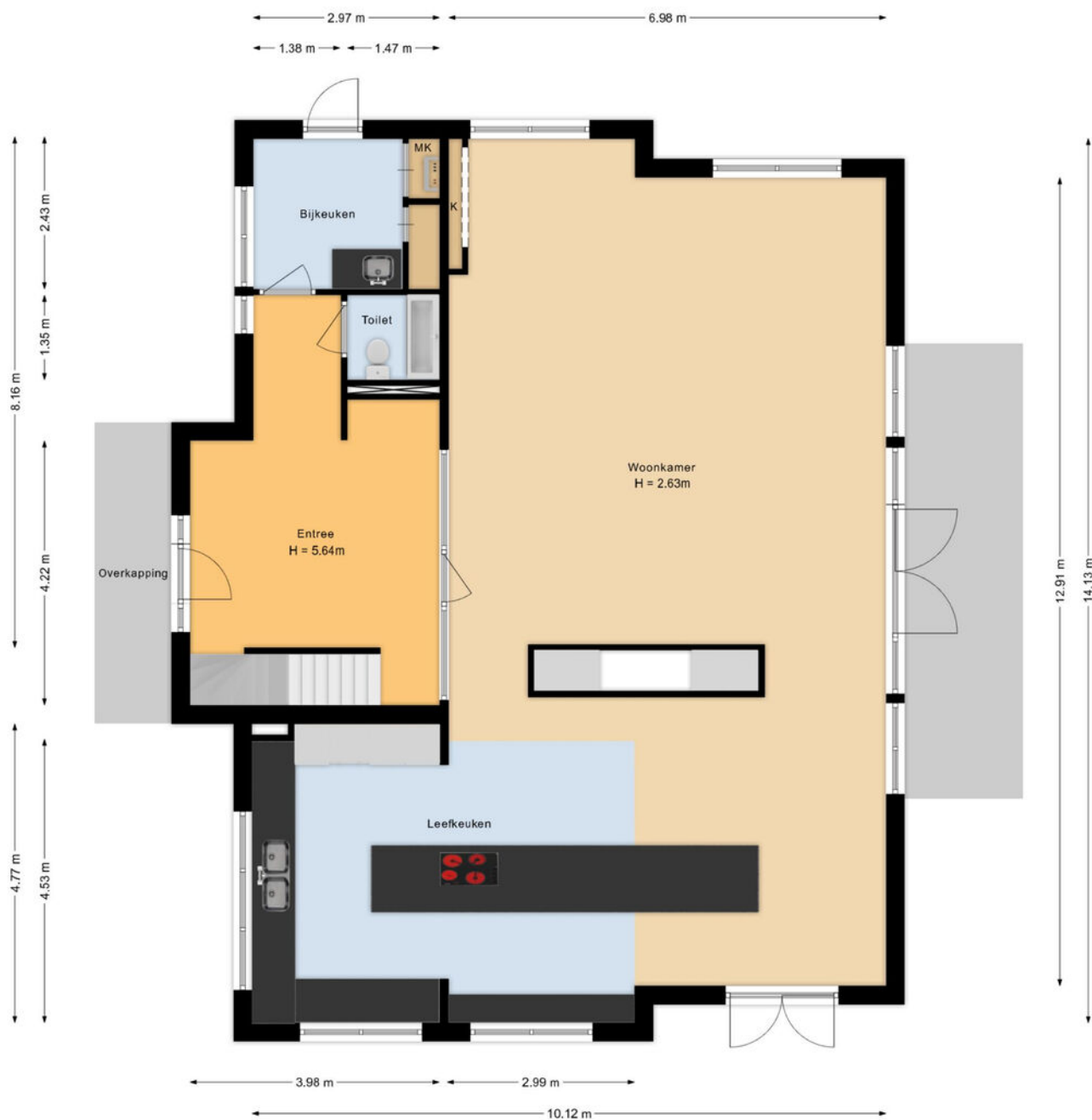


# Souterrain



Aan deze plattegrond kunnen geen rechten worden ontleend

# Begane grond



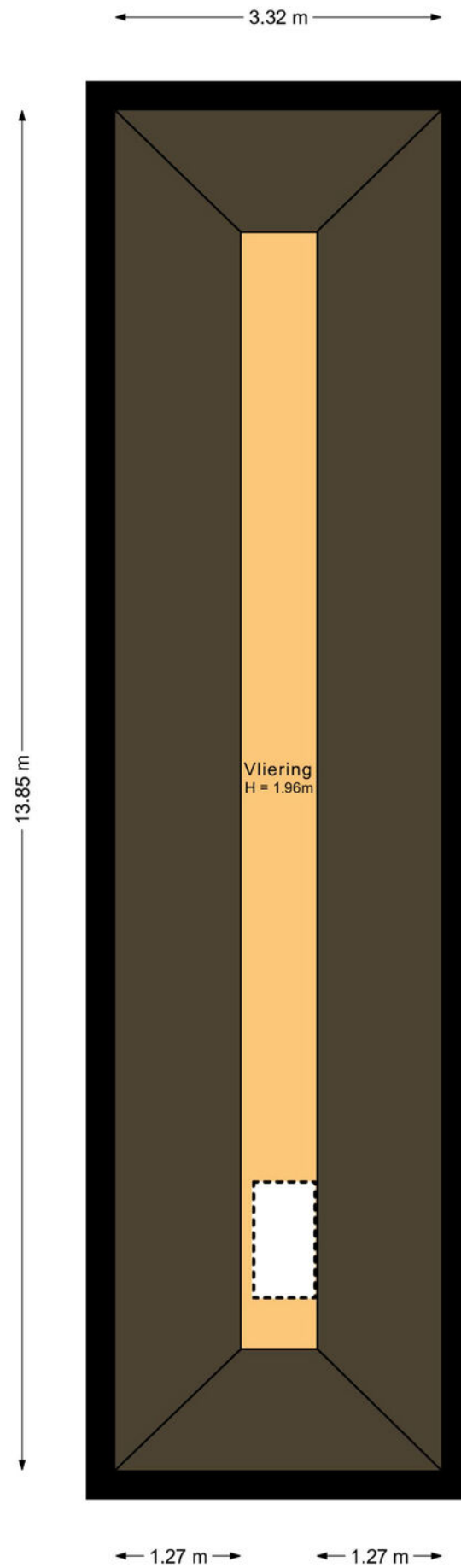
Aan deze plattegrond kunnen geen rechten worden ontleend

# 1e Verdieping



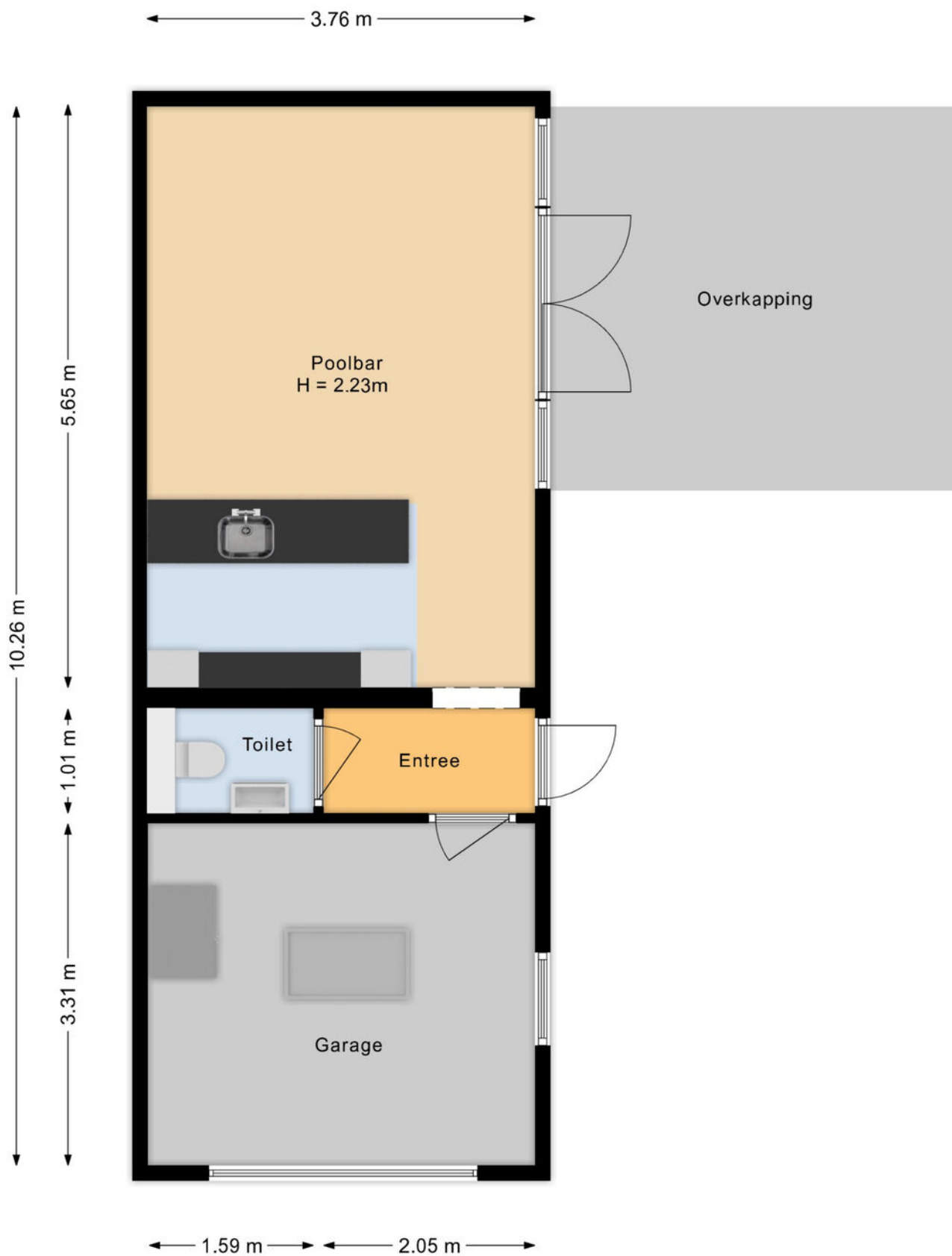
Aan deze plattegrond kunnen geen rechten worden ontleend

# Vliering



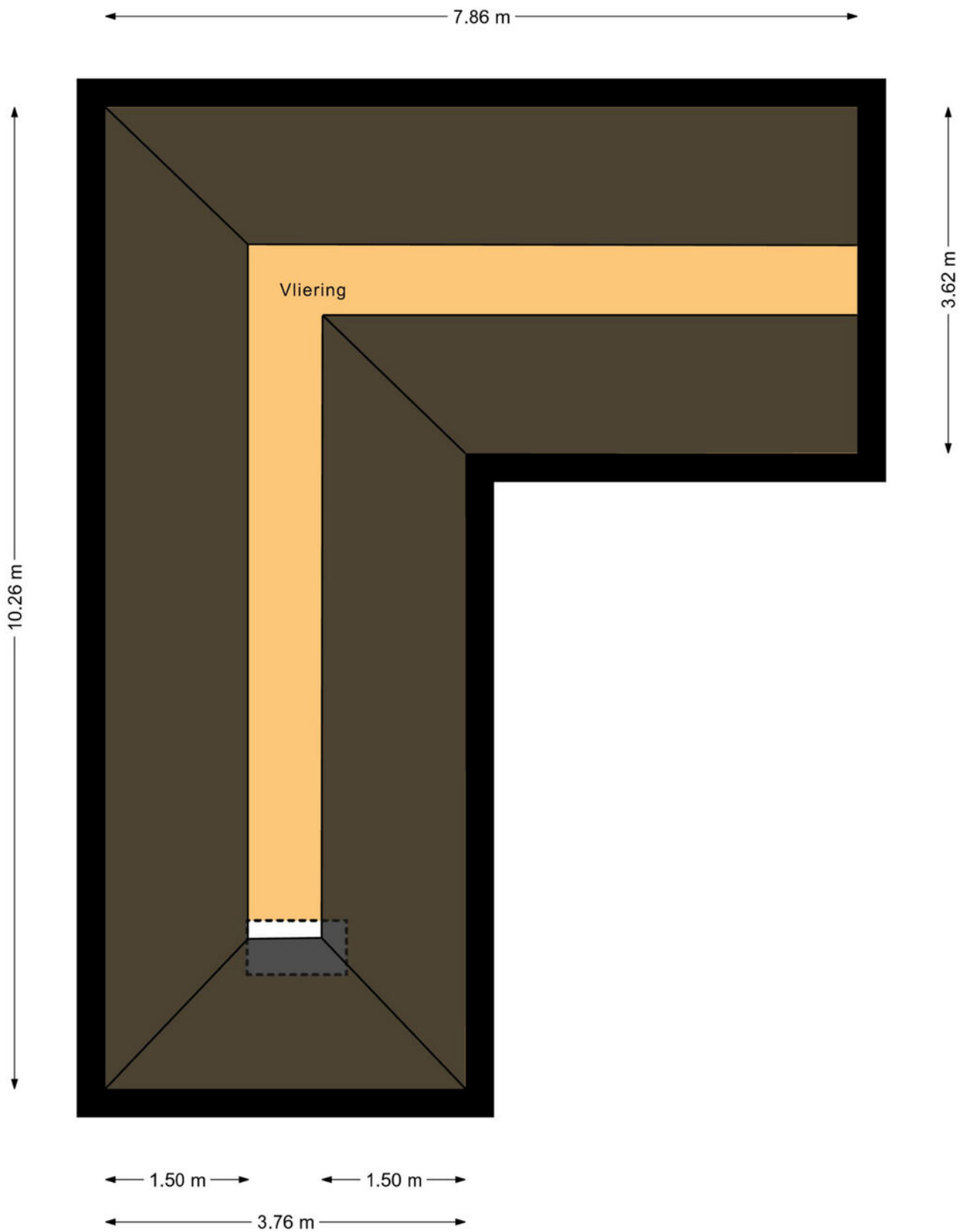
Aan deze plattegrond kunnen geen rechten worden ontleend

# Bijgebouw



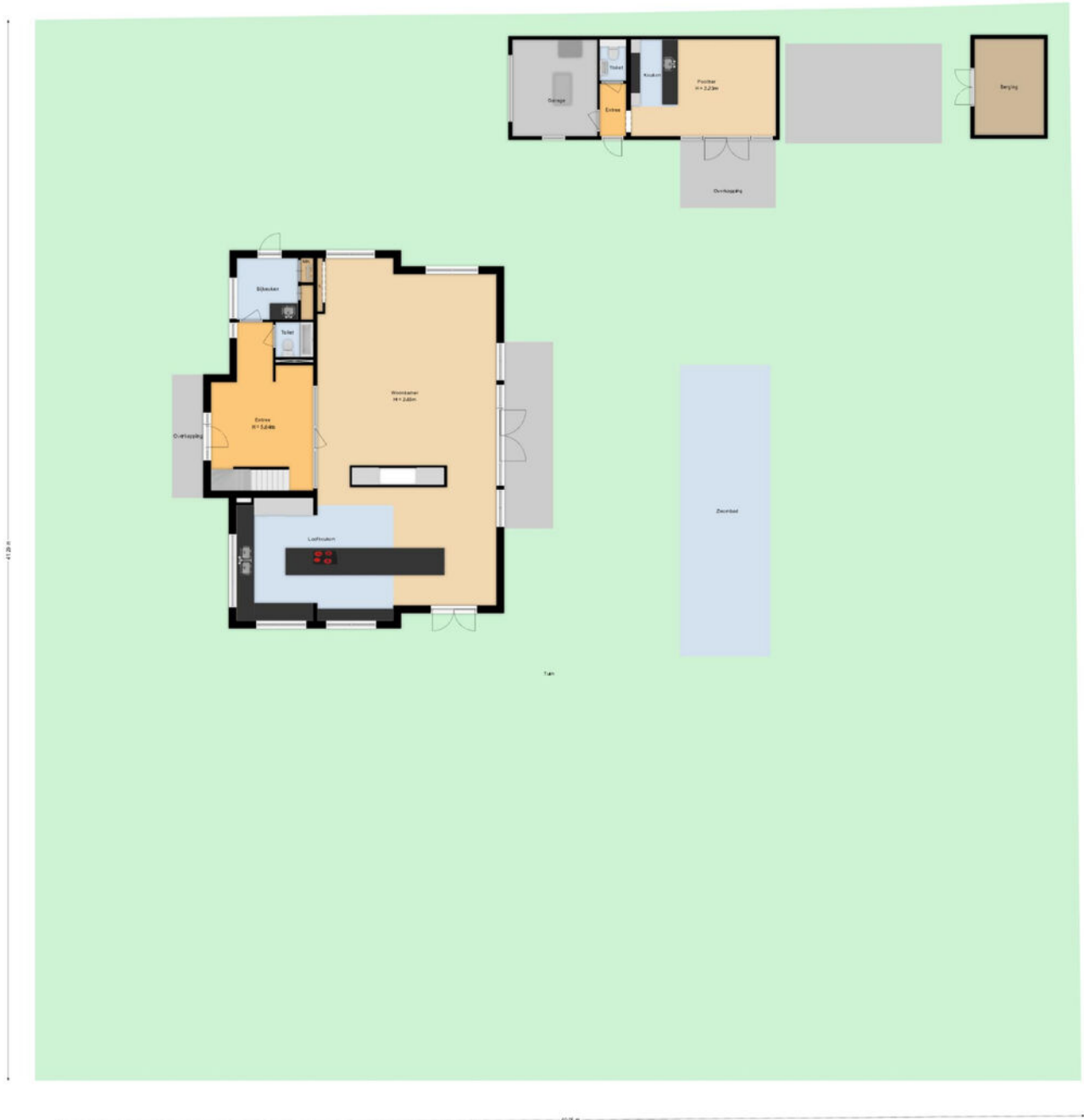
Aan deze plattegrond kunnen geen rechten worden ontleend

# Vliering bijgebouw



Aan deze plattegrond kunnen geen rechten worden ontleend

# Situatietekening

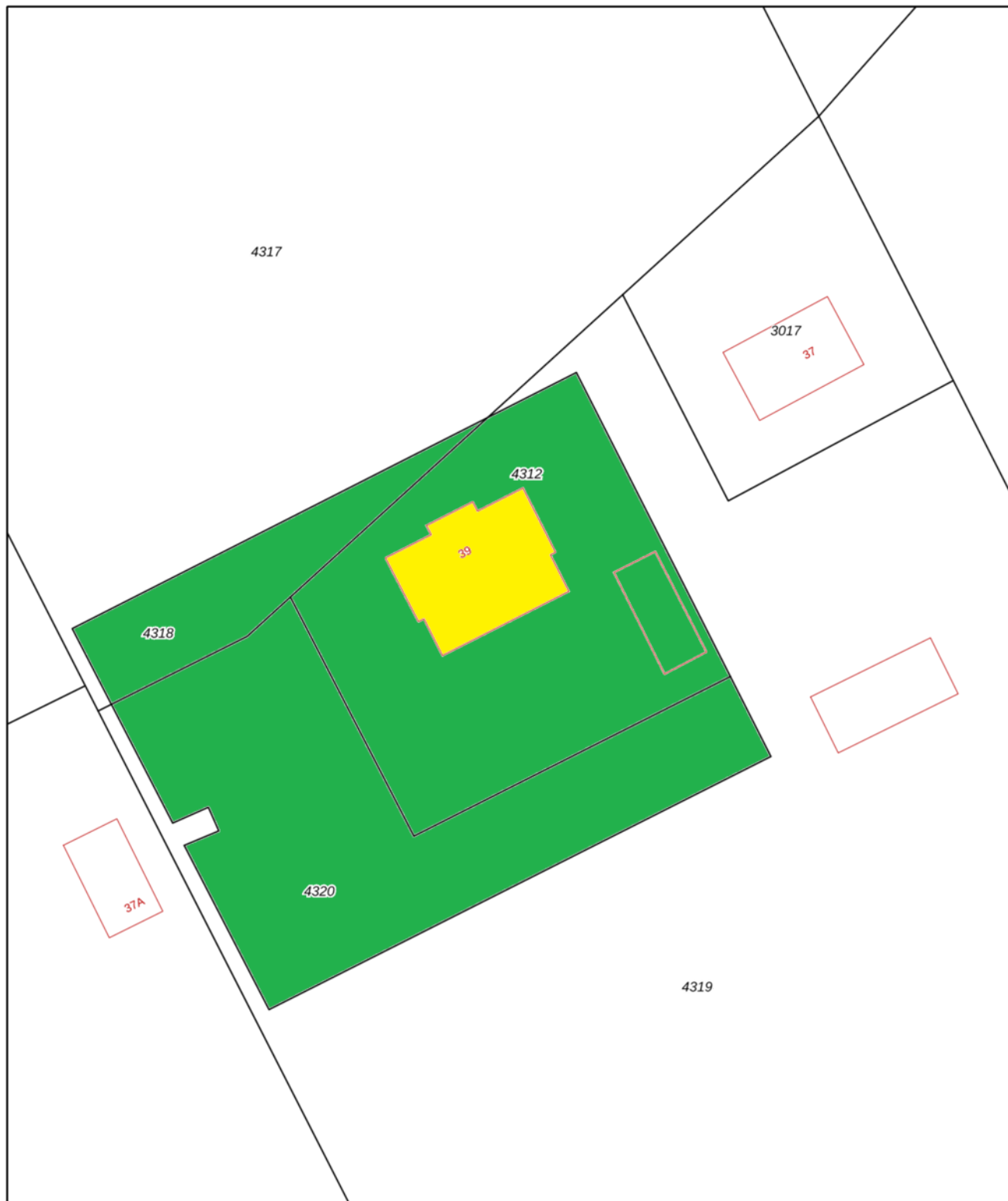


Aan deze plattegrond kunnen geen rechten worden ontleend

# Kadastrale kaart

Kadastrale kaart

Uw referentie: Wilbrink



0 5 10 15 20 25m

	<p>Deze kaart is noordgericht</p> <p>Perceelnummer</p> <p>Huisnummer</p> <p>Vastgestelde kadastrale grens</p> <p>Voorlopige kadastrale grens</p> <p>Administratieve kadastrale grens</p> <p>Bebouwing</p>	<p>Schaal 1: 500</p> <p>Kadastrale gemeente Noordwijk</p> <p>Sectie G</p> <p>Perceel 4312</p>	
--	---	---	--

Voor een eensluitend uittreksel, geleverd op 23 februari 2026  
De bewaarder van het kadaster en de openbare registers

Aan dit uittreksel kunnen geen betrouwbare maten worden ontleend.  
De Dienst voor het kadaster en de openbare registers behoudt zich de intellectuele eigendomsrechten voor, waaronder het auteursrecht en het databankenrecht.

Aan deze plattegrond kunnen geen rechten worden ontleend

## Gespecificeerde meetstaat

### Souterrain

Gebruiksoppervlakte	wonen	<b>89,60</b>	<b>m<sup>2</sup></b>
Gebruiksoppervlakte	overige inpanidige ruimte	<b>nvt</b>	
Gebruiksoppervlakte	gebouwgebonden buitenruimte	<b>nvt</b>	
Gebruiksoppervlakte	extra bergruimte	<b>nvt</b>	
<b>Bruto inhoud m3</b>		<b>296</b>	<b>m<sup>3</sup></b>

### Begane grond

Gebruiksoppervlakte	wonen	<b>142,00</b>	<b>m<sup>2</sup></b>
Gebruiksoppervlakte	bijgebouw / poolbar	<b>25,70</b>	<b>m<sup>2</sup></b>
Gebruiksoppervlakte	overige inpanidige ruimte	<b>nvt</b>	
Gebruiksoppervlakte	gebouwgebonden buitenruimte	<b>20,60</b>	<b>m<sup>2</sup></b>
Gebruiksoppervlakte	extra bergruimte en garage	<b>22,50</b>	<b>m<sup>2</sup></b>
<b>Bruto inhoud m3</b>		<b>525</b>	<b>m<sup>3</sup></b>

### Eerste verdieping

Gebruiksoppervlakte	wonen	<b>78,30</b>	<b>m<sup>2</sup></b>
Gebruiksoppervlakte	overige inpanidige ruimte / vliering poolbar	<b>9,62</b>	<b>m<sup>2</sup></b>
Gebruiksoppervlakte	gebouwgebonden buitenruimte	<b>nvt</b>	
Gebruiksoppervlakte	extra bergruimte	<b>nvt</b>	
Vide	vide / schalmgat >4 m <sup>2</sup>	<b>12,80</b>	<b>m<sup>2</sup></b>
<b>Bruto inhoud m3</b>		<b>293</b>	<b>m<sup>3</sup></b>

Dit rapport is zorgvuldig opgesteld, maar dient enkel ter indicatie en voor promotionele doeleinden. Energie A-label aanvaardt geen aansprakelijkheid voor mogelijke fouten en omissies. Er kunnen geen rechten worden ontleend aan dit rapport. © Energie A-label

# Gespecificeerde meetstaat

## Vliering

Gebruiksoppervlakte	wonen	nvt	
Gebruiksoppervlakte	overige inpandige ruimte	8,88	m <sup>2</sup>
Gebruiksoppervlakte	gebouwgebonden buitenruimte	nvt	
Gebruiksoppervlakte	extra bergruimte	nvt	
<b>Bruto inhoud m3</b>		<b>56,50</b>	<b>m<sup>3</sup></b>

## Totaal woning

Gebruiksoppervlakte	wonen	309,90	m <sup>2</sup>
Gebruiksoppervlakte	bijgebouw / poolbar	25,70	m <sup>2</sup>
Gebruiksoppervlakte	overige inpandige ruimte	18,50	m <sup>2</sup>
Gebruiksoppervlakte	gebouwgebonden buitenruimte	20,60	m <sup>2</sup>
Gebruiksoppervlakte	extra bergruimte en garage	22,50	m <sup>2</sup>
Vide	vide / schalmgat >4 m <sup>2</sup>	12,80	m <sup>2</sup>
<b>Bruto inhoud m3</b>		<b>1170,50</b>	<b>m<sup>3</sup></b>

Dit rapport is zorgvuldig opgesteld, maar dient enkel ter indicatie en voor promotionele doeleinden. Energie A-label aanvaardt geen aansprakelijkheid voor mogelijke fouten en omissies. Er kunnen geen rechten worden ontleend aan dit rapport. © Energie A-label

# Lijst van roerende zaken

---

	Blijft achter	Gaat mee	Ter overname
<b>Woning - Interieur</b>			
Radiatorafwerking	X		
Verlichting, te weten			
- inbouwspots/dimmers	X		
- losse (hang)lampen	X		
(Losse)kasten, legplanken, te weten			
- in slaapkamers kelder	X		
Raamdecoratie/zonwering binnen, te weten			
- gordijnrails	X		
- gordijnen	X		
- overgordijnen	X		
- rolgordijnen	X		
- jaloezieën	X		
- (losse) horren/rolhorren	X		
Vloerdecoratie, te weten			
- vloerbedekking	X		
- plavuizen	X		
Overig, te weten			
- schilderij ophangstelsel		X	
- Gashaarden	X		
<b>Woning - Keuken</b>			
Keukenblok (met bovenkasten)	X		
Keuken (inbouw)apparatuur, te weten			
- kookplaat	X		
- afzuigkap	X		
- magnetron	X		
- oven	X		

# Lijst van roerende zaken

---

	Blijft achter	Gaat mee	Ter overname
- combi-oven/combimagnetron	X		
- koelkast	X		
- vriezer	X		
- koel-vriescombinatie		X	
- vaatwasser	X		
- Quooker	X		
- koffiezetapparaat		X	

## Woning - Sanitair/sauna

Toilet met de volgende toebehoren

- toilet	X		
- toilethouder	X		
- toiletborstel(houder)	X		
- fontein	X		

Badkamer met de volgende toebehoren

- ligbad	X		
- douche (cabine/schermb)	X		
- wastafel	X		
- wastafelmeubel	X		
- toiletkast	X		
- toilet	X		
- toilethouder	X		
- toiletborstel(houder)	X		

## Woning - Extérieur/installaties/ veiligheid/energiebesparing

Brievenbus	X		
(Voordeur)bel	X		
Alarminstallatie	X		
(Veiligheids)sloten en overige inbraakpreventie	X		
Rookmelders	X		

# Lijst van roerende zaken

---

	Blijft achter	Gaat mee	Ter overname
Zonwering buiten	X		
Telefoonaansluiting/internetaansluiting	X		
Zonnepanelen	X		
WTW-installatie	X		
Wateronthardingssysteem	X		
Warmwatervoorziening, te weten			
- Aardwarmtepomp	X		
<b>Tuin - Inrichting</b>			
Tuinaanleg/bestrating	X		
Beplanting	X		
<b>Tuin - Verlichting/installaties</b>			
Buitenverlichting	X		
Inlite systeem	X		
<b>Tuin - Bebouwing</b>			
Tuinhuis/buitenberging	X		
Kasten/werkbank in tuinhuis/berging	X		
<b>Tuin - Overig</b>			
Overige tuin, te weten			
- (sier)hek	X		
- vlaggenmast(houder)	X		
- Speeltuin	X		



## Interesse in deze woning?

Met vragen kunt u altijd terecht bij de makelaar. Daarnaast vindt u ook veel informatie op de eigen website van deze woning, zoals een uitgebreide video, het meetrapport, de vragenlijst ingevuld door de verkoper over de staat van de woning, het rapport van de bouwkundige keuring (indien beschikbaar) en andere relevante stukken. Ook kunt u de zonnestand bekijken en relevante afstanden tot bijvoorbeeld winkels, scholen, horeca en openbaar vervoer.

### Verantwoording

Deze informatie is door ons met de nodige zorgvuldigheid samengesteld. Onzerzijds wordt echter geen enkele aansprakelijkheid aanvaard voor enige onvolledigheid, onjuistheid of anderszins, dan wel de gevolgen daarvan. Alle opgegeven maten en oppervlakten zijn indicatief. Wij, noch de eigenaar van dit woonhuis, aanvaarden enige aansprakelijkheid voor de juistheid van de vermelde gegevens.

### Meetinstructie

De meetinstructie is gebaseerd op de NEN2580. De Meetinstructie is bedoeld om een meer eenduidige manier van meten toe te passen voor het geven van een indicatie van de gebruiksoppervlakte. De meetinstructie sluit verschillende meetuitkomsten niet volledig uit, door bijvoorbeeld interpretatieverschillen, afrondingen of beperkingen bij het uitvoeren van de meting.

## Een bod uitbrengen

### Onderzoeksplicht van de koper

Wij gaan er vanuit dat u, voordat u een bod uitbrengt op de woning, onderzoek heeft verricht naar alle aspecten die in het algemeen van belang zijn bij het nemen van uw aankoopbeslissing, zoals vermeld in het Burgerlijk Wetboek. Daartoe behoort minimaal het bestuderen van de informatie die door ons wordt aangeboden, het inwinnen van informatie bij de gemeente en een onderzoek naar uw financiële mogelijkheden.

### Het bod

Als u besluit een bod uit te brengen op de woning kan dat mondeling of schriftelijk. Betrek bij uw bod ook andere factoren die voor u van belang zijn, zoals aanvaarding, ontbindende voorwaarden, roerende zaken, etc. Met ontbindende voorwaarden geeft u aan dat de koop onder bepaalde omstandigheden niet doorgaat. Zo weet u mogelijk nog niet zeker of u de hypotheek rond krijgt. In dat geval kunt u een bod onder voorbehoud financiering doen. Vermeld in dit geval ook het benodigde hypotheekbedrag.

## Onderhandeling

Als u een bod uitbrengt (mondeling of schriftelijk) is er nog geen sprake van een onderhandeling. Pas wanneer wij namens de verkoper een tegenvoorstel doen, is er daadwerkelijk sprake van een onderhandeling.

## Koopakte

Behoudens nadere afspraken gelden de standaardregels zoals deze voorkomen in de modelkoopakte, die is opgesteld door de Nederlandse Vereniging van Makelaars NVM, de consumentenbond en de Vereniging Eigen Huis. Als waarborgsom (of bankgarantie) is gebruikelijk 10% van de koopsom te voldoen bij de notaris. Eventueel door de koper te maken voorbehouden worden alleen vermeld als deze in de onderhandelingen zijn afgesproken.

## Aanvullende clausules

Bij woningen die ouder zijn dan 25 jaar zal er in de koopakte een ouderdomsclausule worden opgenomen waarin wordt gesteld dat de koper rekening dient te houden met het feit dat de eisen die destijds aan de bouwkwaliteit gesteld werden lager kunnen liggen dan bij nieuwere woningen. Daarnaast zal er bij woningen die dateren van vóór 1993 in de koopakte een asbestclausule worden opgenomen waarin verkoper verklaart dat gedurende de periode dat hij eigenaar was geen asbesthoudende stoffen op of in de onroerende zaak zijn aangebracht, maar niet kan uitsluiten dat er in de onroerende zaak asbesthoudende stoffen aanwezig zijn. Bij woningen die verkocht worden in opdracht van een verkoper die de woning niet zelf heeft bewoond, kan er een niet-zelfbewoningsclausule worden opgenomen. Hierin is vastgelegd dat verkoper de woning nooit zelf heeft gebruikt en dat verkoper niet op de hoogte is van eigenschappen en/of gebreken waarvan hij wel op de hoogte zou zijn geweest als hij de woning zelf feitelijk had gebruikt. Deze clausule wordt bijvoorbeeld ingezet wanneer erfgenamen een woning verkopen.

## Notariskeuze

De notariskeuze ligt bij de koper. Echter indien de notaris voor de handelingen die ten behoeve van verkoper worden uitgevoerd hogere kosten in rekening brengt dan te doen gebruikelijk, dan zijn deze meerdere kosten voor rekening van de koper.

## Energielabel

Verkoper zal bij de notariële eigendomsoverdracht aan koper een energielabel overhandigen, tenzij anders is afgesproken of indien dit op grond van het besluit energieprestatie een dergelijk label of certificaat niet noodzakelijk is. Voor meer informatie [www.rvo.nl](http://www.rvo.nl).

## Uw huidige woning

Bent u op dit moment reeds eigenaar van een woning of appartement, dan bieden wij u onze diensten aan voor een vrijblijvende en gratis waardebeoordeling van uw huidige woning. Dit in verband met een door u te nemen beslissing omtrent de woning die u zojuist heeft bezocht. Graag vertellen wij u in een persoonlijk gesprek wat wij voor u kunnen betekenen.

## De makelaar

Deze woning wordt u namens de verkoper aangeboden door Wilbrink & v.d. Vlucht Makelaars. De belangen van de verkoper worden dan ook behartigd door Wilbrink & v.d. Vlucht Makelaars. Kandidaat-kopers geven wij dan ook altijd in overweging om een eigen NVM-makelaar in te schakelen voor begeleiding bij de **aankoop**.

Ook uw woning verkopen?

# Met elkaar maken wij het waar(d).



Wilbrink & v.d. Vlugt Makelaars is al jarenlang de betrouwbare partner in wonen: professioneel, persoonlijk en met hart voor uw belang. Daar kunt u op vertrouwen. Of het gaat om een nieuwbouw woning, een appartement, een eengezinswoning of een riante villa, wij kennen de markt als geen ander. We zijn actief in elk segment, in de hele regio van Haarlem tot Wassenaar tot Alphen a/

## NVM-Makelaar

Wilbrink & v.d. Vlugt Makelaars is aangesloten bij de Nederlandse vereniging van Makelaars (NVM). Ons kantoor telt twee Register Makelaars/Taxateurs, één Register Makelaar en twee Makelaars, allen lid NVM, vijf gediplomeerde binnendienstmedewerkers en een medewerker buitenreclame en onderhoud. Dat maakt ons uniek in de regio en biedt u de meeste zekerheid. Onze technische kennis en kennis van de markt is altijd up-to-date.

## Specialist in exclusief wonen

De exclusieve woningmarkt vereist een aparte benadering. De aan- of verkoop van uw exclusieve woning is bij ons in de allerbeste handen. Discretie, een grondige aanpak, duidelijke kwaliteitsprocedures en een zorgvuldig opgebouwd netwerk zijn daarbij belangrijk. In dit segment komt in meer dan de helft van de gevallen de koper niet op het huis af, maar wordt het huis onder de aandacht van een potentiële koper gebracht.

### Qualis en Baerz & co

Wilbrink & v.d. Vlucht is aangesloten bij Qualis en Baerz & co. Via deze wegen werken wij samen met de beste makelaars van Nederland. We maken gebruik van gezamenlijke marketing, zoals publicatie in Qualis Magazine en Qualis Gallery. Zo wordt uw exclusieve woning landelijk en bij de juiste doelgroep onder de aandacht gebracht. Uw huis is zo ook vindbaar via tientallen websites van onze aangesloten makelaarspartners, Baerz.com en Qualis.nl. Via deze portals zijn wij rechtstreeks online verbonden met diverse internationale luxury home portals. Waaronder het vermaarde Luxuryrealestate.com, Rightmove.co.uk en Luxuryestate.com. Dit stelt ons in staat om exclusieve woningen aan te bieden onder een wereldwijd vermogend koperspubliek.

### Actief in ieder segment

Meer dan eens krijgen we de vraag of Wilbrink & v.d. Vlucht Makelaars alleen exclusieve woningen verkoopt. Niets is minder waar. Ons aanbod is heel divers, we verkopen woningen in iedere prijsklasse. Onze dienstverlening is wél heel uitgebreid en daarmee misschien exclusief te noemen. Wij weten als geen ander hoe belangrijk het is dat we de woning goed voor u verkopen en proberen u zoveel mogelijk te ontzorgen. Samen met ons team geven we u de aandacht die u verdient en streven we naar het beste resultaat.

### Ons aanbod is goed in beeld

Voor iedere woning bepalen we samen de beste marketing aanpak. Via onze website [www.onsaanbod.nl](http://www.onsaanbod.nl) kunt u rechtstreeks onze panden bekijken. Uiteraard vindt u ons aanbod ook op Funda.nl. Ons aanbod in exclusieve woningen vindt u ook op [www.Qualis.nl](http://www.Qualis.nl) en [Baerz.com](http://Baerz.com). Daarnaast adverteren we in diverse landelijke en lokale bladen en in de bioscoop. Wij zijn ook zeer actief op de verschillende sociale media.

## Uw droomhuis nog niet gevonden?

Mocht dit niet uw droomwoning zijn, dan gaan wij graag samen met u op zoek naar een woning die wel aan al uw wensen voldoet. Neem contact met ons op.

Wilt u ook als eerste op de hoogte gehouden worden van ons nieuwe woningaanbod? Benieuwd welke woningen verkocht zijn of inspiratie nodig voor uw eigen woning? Volg ons dan op Facebook, Instagram en LinkedIn. We verwelkomen u daar graag!



## Wij staan voor u klaar

### Vragen?

Neem gerust contact met ons op als u meer informatie wilt. We zijn u graag van dienst. We zijn bereikbaar op werkdagen van 8.30 – 23.00 uur op tel. **0252-419049** of per mail: **info@wilbrinkvandervlugt.nl**



**Frits R. Wilbrink RM**  
NVM Register Makelaar  
Directeur



**Miranda M.C.J. van der Wagt-Waasdorp RM RT**  
NVM Register Makelaar, NVM  
Register Taxateur, Adjunct  
Directeur



**Brigitte Rutten-Wilbrink  
MSc, K RMT**  
NVM Makelaar  
Directeur



**Rick T.P.M. Broekhof RM RT**  
NVM Register Makelaar, NVM  
Register Taxateur



**Bart van der Aart**  
Vastgoedadviseur



**Daniëlle de Hollander**  
Commercieel medewerker  
binnendienst



**Angelique de Boer**  
Commercieel medewerker  
binnendienst



**Wendy Vink**  
Commercieel medewerker  
binnendienst



**Marie-José Zwaan**  
Commercieel medewerker  
binnendienst